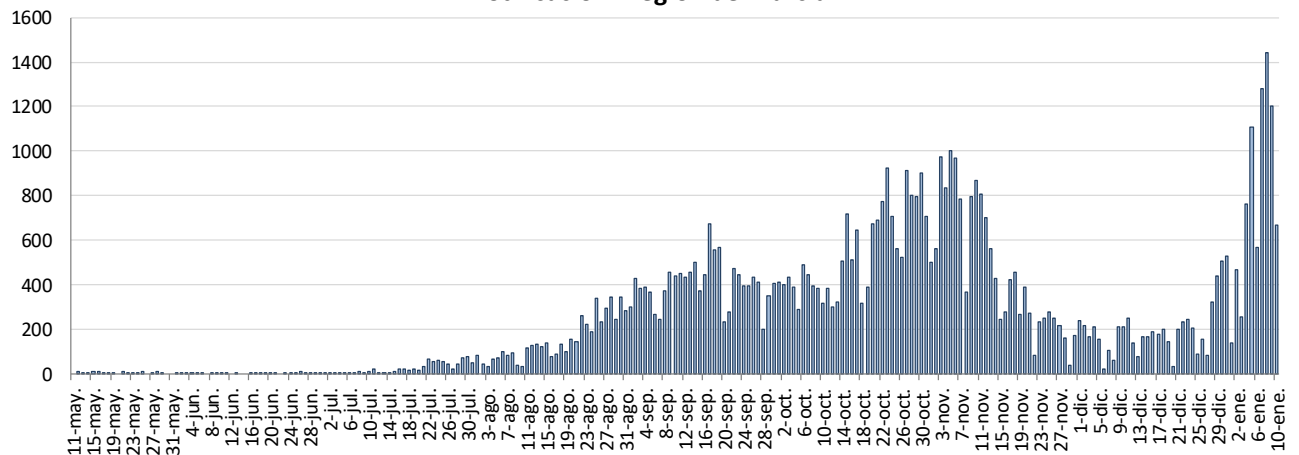


## INFORME EPIDEMIOLÓGICO DIARIO COVID19 EN LA REGIÓN DE MURCIA 11 de enero de 2021

En la Región de Murcia hasta la fecha se han diagnosticado 68291 casos de COVID-19. Los casos activos actualmente son 9234. Se encuentran hospitalizados 407 pacientes y de ellos, 87 en la UCI. El número total de fallecidos es de 787.

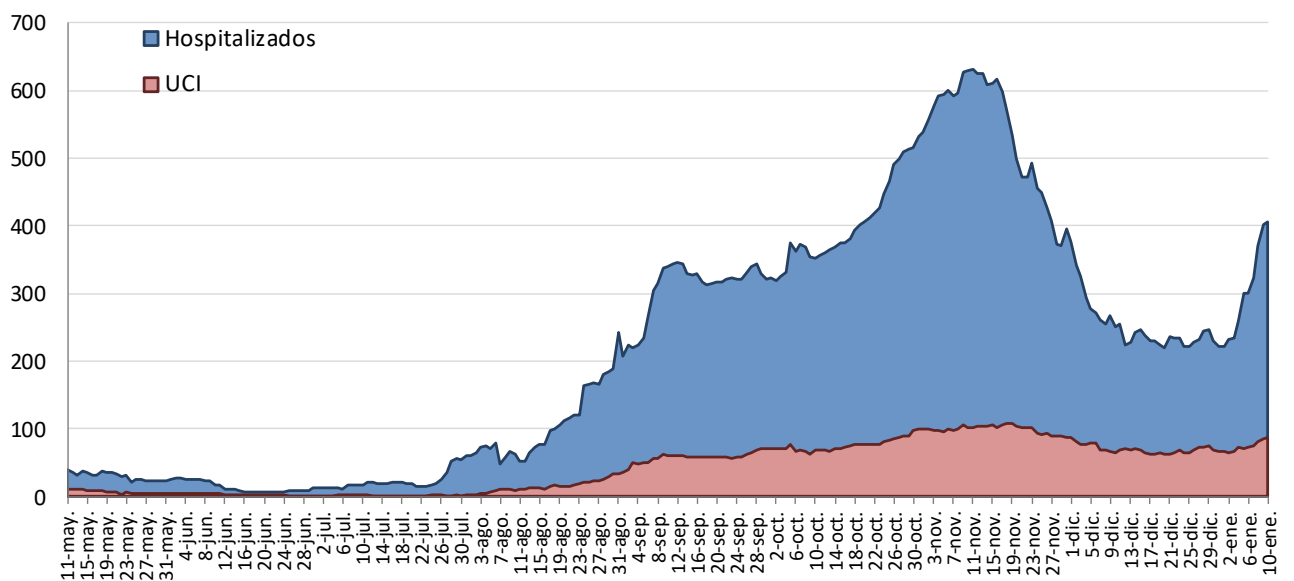
Importante resaltar que los **resultados son provisionales** y deben interpretarse con precaución por ser información dependiente del momento de su extracción. En las siguientes figuras y tablas se presentan con los datos epidemiológicos actualizados.

**Figura 1. Número de casos confirmados COVID-19 desde el 10 de mayo por fecha de notificación. Región de Murcia.**



Fuente: Servicio de Epidemiología. D.G. Salud Pública y Adicciones.

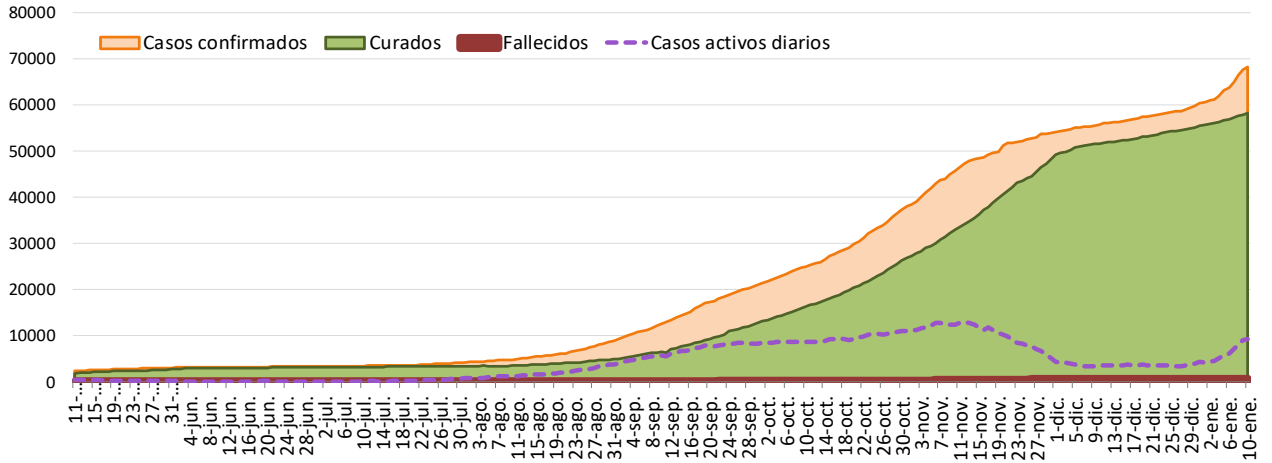
**Figura 2. Número de personas que se encuentran hospitalizadas y en UCI diarias por COVID-19 (prevalencia) desde el 10 de mayo. Región de Murcia.**



Fuente: Servicio de Epidemiología. D.G. Salud Pública y Adicciones.

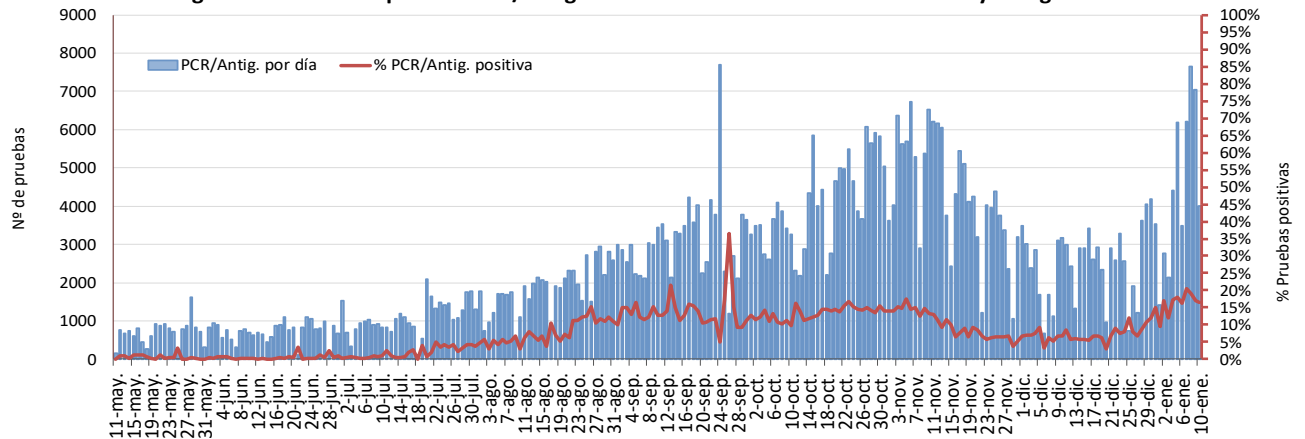


**Figura 3. Número de casos confirmados, alta epidemiológica (curados) y fallecidos acumulados COVID19 desde el 10 de mayo. Región de Murcia.**



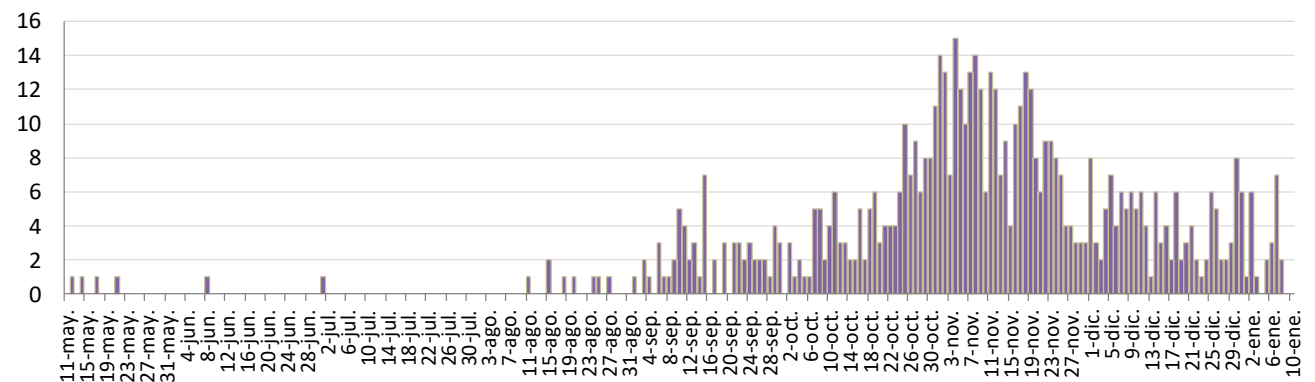
Fuente: Servicio de Epidemiología. D.G. Salud Pública y Adicciones.

**Figura 4. Número de pruebas PCR/Antígeno diarias COVID-19 desde el 10 de mayo. Región de Murcia.**



Fuente: Servicio de Epidemiología. D.G. Salud Pública y Adicciones.

**Figura 5. Número de fallecidos COVID-19 desde el 10 de mayo confirmados por fecha de defunción. Región de Murcia.**



Fuente: Servicio de Epidemiología. D.G. Salud Pública y Adicciones.



**Tabla 1. Casos confirmados COVID19 desde 10 mayo por municipio residencia. Región de Murcia**

Municipio	Población	Casos PCR/Ag.+ acum.	% Total casos	IA*	Casos PCR/Ag.+ últ.14 días		Casos PCR/Ag.+ últ. 7 días	
					Casos	IA*	Casos	IA*
Abanilla	6127	434	0,6%	7083,4	118	1925,9	66	1077,2
Abarán	12964	328	0,5%	2530,1	52	401,1	45	347,1
Águilas	35301	777	1,1%	2201,1	174	492,9	123	348,4
Albudeite	1373	69	0,1%	5025,5	12	874,0	10	728,3
Alcantarilla	42048	1822	2,6%	4333,1	188	447,1	144	342,5
Alcázares, Los	16138	814	1,2%	5044,0	127	787,0	72	446,2
Aledo	1022	41	0,1%	4011,7	0	0,0	0	0,0
Alguazas	9638	522	0,8%	5416,1	69	715,9	48	498,0
Alhama de Murcia	22077	1243	1,8%	5630,3	53	240,1	44	199,3
Archena	19301	1087	1,6%	5631,8	69	357,5	50	259,1
Beniel	11318	466	0,7%	4117,3	34	300,4	23	203,2
Blanca	6539	216	0,3%	3303,3	34	520,0	31	474,1
Bullas	11530	369	0,5%	3200,3	52	451,0	45	390,3
Calasparra	10178	198	0,3%	1945,4	11	108,1	8	78,6
Campos del Río	2028	111	0,2%	5473,4	11	542,4	9	443,8
Caravaca de la Cruz	25760	1537	2,2%	5966,6	240	931,7	219	850,2
Cartagena	214802	6301	9,1%	2933,4	1468	683,4	1096	510,2
Cehegín	14983	594	0,9%	3964,5	53	353,7	43	287,0
Ceutí	11787	647	0,9%	5489,1	67	568,4	37	313,9
Cieza	34988	1336	1,9%	3818,5	219	625,9	144	411,6
Fortuna	10112	762	1,1%	7535,6	214	2116,3	141	1394,4
Fuente Álamo de Murcia	16583	928	1,3%	5596,1	75	452,3	52	313,6
Jumilla	25600	2329	3,4%	9097,7	380	1484,4	253	988,3
Librilla	5305	145	0,2%	2733,3	11	207,4	6	113,1
Lorca	94404	5695	8,3%	6032,6	608	644,0	428	453,4
Lorquí	7141	378	0,5%	5293,4	68	952,2	51	714,2
Mazarrón	32209	1041	1,5%	3232,0	84	260,8	44	136,6
Molina de Segura	71890	3157	4,6%	4391,4	522	726,1	359	499,4
Moratalla	7839	451	0,7%	5753,3	125	1594,6	119	1518,1
Mula	16883	822	1,2%	4868,8	195	1155,0	156	924,0
Murcia	453258	20073	29,1%	4428,6	3382	746,2	2482	547,6
Ojós	500	7	0,0%	1400,0	0	0,0	0	0,0
Pliego	3847	108	0,2%	2807,4	19	493,9	19	493,9
Puerto Lumbreras	15394	449	0,7%	2916,7	36	233,9	26	168,9
Ricote	1264	50	0,1%	3955,7	12	949,4	10	791,1
San Javier	32489	1437	2,1%	4423,0	176	541,7	121	372,4
San Pedro del Pinatar	25476	924	1,3%	3626,9	190	745,8	104	408,2
Santomera	16206	694	1,0%	4282,4	159	981,1	116	715,8
Torre-Pacheco	35676	2024	2,9%	5673,3	164	459,7	133	372,8
Torres de Cotillas, Las	21471	981	1,4%	4569,0	175	815,1	114	530,9
Totana	32008	3105	4,5%	9700,7	83	259,3	58	181,2
Ulea	874	16	0,0%	1830,7	3	343,2	3	343,2
Unión, La	20225	696	1,0%	3441,3	232	1147,1	164	810,9
Villanueva del Río Segura	2910	213	0,3%	7319,6	41	1408,9	18	618,6
Yecla	34432	1837	2,7%	5335,2	325	943,9	267	775,4
Otras CCAA		1656	2,4%		327		213	
Desconocido		28	0,0%		4		4	
<b>Región de Murcia</b>	<b>1493898</b>	<b>68918</b>	<b>100,0%</b>	<b>4613,3</b>	<b>10661</b>	<b>713,6</b>	<b>7718</b>	<b>516,6</b>

\*IA: Incidencia acumulada x100.000 habitantes

Fuente: Servicio de Epidemiología, Dirección General de Salud Pública y Adicciones



**Tabla 2. Casos confirmados COVID19 desde 10 de mayo y zona básica de pertenencia.**

**Región de Murcia**

Zona Básica Salud	Población	Casos PCR/Ag.+ acum.	IA*	Casos PCR/Ag.+ últ.14 días		Casos PCR/Ag.+ últ. 7 días	
				Casos	IA*	Casos	IA*
Abanilla	6127	424	6920,2	115	1876,9	66	1077,2
Abarán	12964	310	2391,2	51	393,4	44	339,4
Águilas / Norte	20849	417	2000,1	85	407,7	58	278,2
Águilas / Sur	14519	324	2231,6	88	606,1	65	447,7
Alcantarilla / Casco	18862	659	3493,8	72	381,7	45	238,6
Alcantarilla / Sangonera	29395	1385	4711,7	216	734,8	182	619,2
Alguazas	9638	515	5343,4	73	757,4	52	539,5
Alhama de Murcia	22077	1186	5372,1	51	231,0	43	194,8
Archena	24849	1300	5231,6	119	478,9	75	301,8
Beniel	11318	461	4073,2	33	291,6	22	194,4
Blanca	6539	205	3135,0	33	504,7	30	458,8
Bullas	11530	359	3113,6	52	451,0	45	390,3
Calasparra	10555	200	1894,8	11	104,2	8	75,8
Caravaca	21057	1337	6349,4	221	1049,5	203	964,0
Caravaca / Barranda	4874	140	2872,4	14	287,2	11	225,7
Cartagena / Casco Antiguo	18323	427	2330,4	97	529,4	74	403,9
Cartagena / Este	25416	666	2620,4	167	657,1	135	531,2
Cartagena / Isaac Peral	22732	750	3299,3	150	659,9	111	488,3
Cartagena / Los Barreros	10446	265	2536,9	61	584,0	52	497,8
Cartagena / Los Dolores	16357	609	3723,2	137	837,6	100	611,4
Cartagena / Mar Menor	16711	344	2058,5	84	502,7	68	406,9
Cartagena / Molinos Marfagones	15728	344	2187,2	130	826,6	88	559,5
Cartagena / Oeste	21777	532	2442,9	113	518,9	88	404,1
Cartagena / Pozo Estrecho	12780	337	2636,9	40	313,0	25	195,6
Cartagena / San Antón	18738	762	4066,6	204	1088,7	164	875,2
Cartagena / Santa Ana	19191	496	2584,5	124	646,1	77	401,2
Cartagena / Santa Lucía	10425	220	2110,3	69	661,9	55	527,6
Cartagena / La Manga	6866	109	1587,5	29	422,4	19	276,7
Cehegín	14606	560	3834,0	52	356,0	42	287,6
Ceutí	11787	620	5260,0	67	568,4	37	313,9
Cieza / Este	16485	689	4179,6	134	812,9	86	521,7
Cieza / Oeste	18503	605	3269,7	83	448,6	58	313,5
Fortuna	10112	750	7416,9	213	2106,4	141	1394,4
Fuente Álamo	16583	900	5427,2	72	434,2	49	295,5
Jumilla	25600	2191	8558,6	369	1441,4	245	957,0
La Unión	20411	688	3370,7	237	1161,1	167	818,2
Librilla	5305	145	2733,3	8	150,8	5	94,3
Lorca / Centro	18614	1357	7290,2	96	515,7	65	349,2
Lorca / La Paca	3352	168	5011,9	60	1790,0	58	1730,3
Lorca / San Diego	20480	1865	6114,0	233	763,8	154	504,9
Lorca / San José	24876	1496	6013,8	113	454,3	73	293,5
Lorca / Sutullena	14506	539	3715,7	89	613,5	65	448,1
Lorca San Cristóbal	10024						
Lorquí	7141	365	5111,3	67	938,2	51	714,2
Los Alcázares	16138	791	4901,5	124	768,4	68	421,4
Mazarrón	19343	551	2848,6	60	310,2	37	191,3
Mazarrón / Puerto	14195	468	3296,9	25	176,1	8	56,4



**Tabla 2. Casos confirmados COVID19 desde 10 de mayo y zona básica pertenenc. (continuac.)**

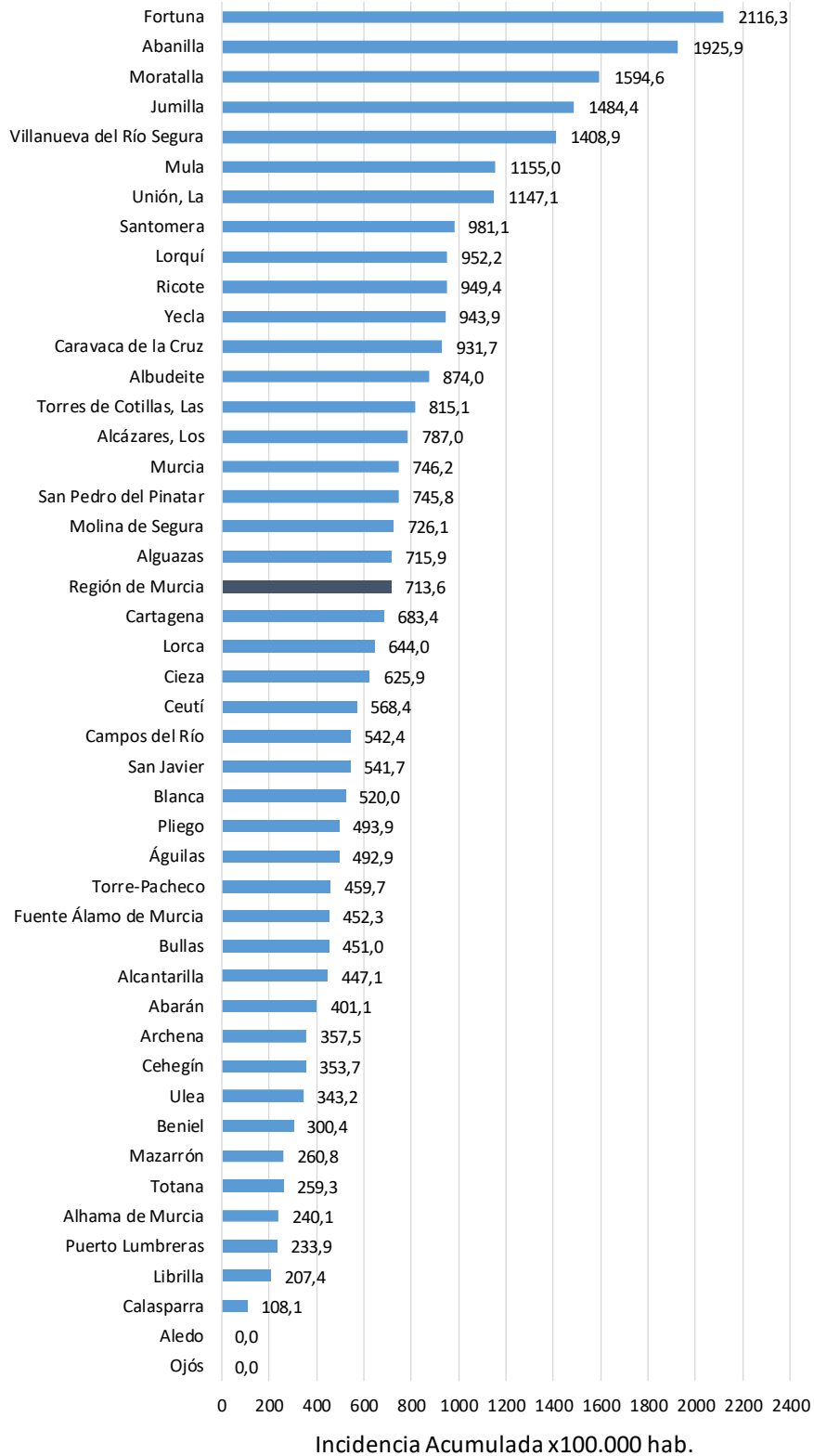
Zona Básica Salud	Población	Casos PCR/Ag.+ acum.	IA*	Casos PCR/Ag.+ últ.14 días		Casos PCR/Ag.+ últ. 7 días	
				Casos	IA*	Casos	IA*
Molina / Este	28158	496	1761,5	103	365,8	72	255,7
Molina / Norte	22005	970	4408,1	183	831,6	125	568,1
Molina / Sur	21727	1530	7041,9	199	915,9	131	602,9
Moratalla	7668	430	5607,7	125	1630,2	119	1551,9
Mula	24131	1079	4471,4	233	965,6	192	795,7
Murcia / Algezares	12984	416	3203,9	74	569,9	55	423,6
Murcia / Aljucer	7699	312	4052,5	57	740,4	42	545,5
Murcia / Alquerías	14611	583	3990,1	82	561,2	67	458,6
Murcia / Barrio de El Carmen	16447	1131	6876,6	109	662,7	89	541,1
Murcia / Beniján	28622	962	3361,1	187	653,3	149	520,6
Murcia / Cabezo de Torres	21701	762	3511,4	167	769,5	118	543,8
Murcia / Campo de Cartagena	11708	390	3331,1	48	410,0	39	333,1
Murcia / Centro	19640	633	3223,0	109	555,0	73	371,7
Murcia / El Palmar	23889	1216	5090,2	159	665,6	130	544,2
Murcia / El Ranero	12534	477	3805,6	93	742,0	66	526,6
Murcia / Espinardo	26474	797	3010,5	144	543,9	104	392,8
Murcia / Floridabanca	10748	660	6140,7	90	837,4	68	632,7
Murcia / Infante Juan Manuel	18164	805	4431,8	132	726,7	104	572,6
Murcia / La Alberca	18920	746	3942,9	179	946,1	104	549,7
Murcia / La Ñora	13158	515	3914,0	80	608,0	68	516,8
Murcia / Llano de Brujas	13119	494	3765,5	134	1021,4	116	884,2
Murcia / Monteagudo	14241	467	3279,3	114	800,5	75	526,6
Murcia / Nonduermas	12785	541	4231,5	28	219,0	24	187,7
Murcia / Puente Tocinos	16655	940	5644,0	232	1393,0	136	816,6
Murcia / San Andrés	26777	1379	5149,9	182	679,7	136	507,9
Murcia / Sangonera la Verde	12296	592	4814,6	88	715,7	72	585,6
Murcia / Santa María de Gracia	12406	550	4433,3	103	830,2	72	580,4
Murcia / Santiago El Mayor	27142	1131	4167,0	145	534,2	103	379,5
Murcia / Santiago y Zairaiche**	16613						
Murcia / Vista Alegre	15916	1153	3544,5	238	731,7	163	501,1
Murcia / Vistabella	14864	864	5812,7	119	800,6	85	571,9
Murcia / Zarandona	6936	280	4036,9	75	1081,3	60	865,1
Puerto Lumbreras	17879	490	2740,6	42	234,9	31	173,4
San Javier	30286	1341	4427,8	156	515,1	104	343,4
San Pedro del Pinatar	25476	894	3509,2	186	730,1	101	396,5
Santomera	16206	675	4165,1	157	968,8	115	709,6
Torre Pacheco / Este	18795	1130	6012,2	84	446,9	70	372,4
Torre Pacheco / Oeste	16881	832	4928,6	76	450,2	60	355,4
Torres de Cotillas	21471	954	4443,2	171	796,4	111	517,0
Totana / Norte	18986	1631	8590,5	47	247,6	30	158,0
Totana / Sur	14044	1315	9363,4	30	213,6	22	156,7
Yecla / Este	18667	1034	5539,2	199	1066,1	169	905,3
Yecla Oeste	15765	758	4808,1	122	773,9	95	602,6
Otras CCAA		1656		327		213	
Desconocido		3076		312		226	
<b>Región de Murcia</b>	<b>1493898</b>	<b>68918</b>	<b>4613,3</b>	<b>10661</b>	<b>713,6</b>	<b>7718</b>	<b>516,6</b>

\*IA: Incidencia acumulada x100.000 hab. \*\* Los casos pertenecen a Murcia / Vista Alegre

Fuente: Servicio de Epidemiología, Dirección General de Salud Pública y Adicciones



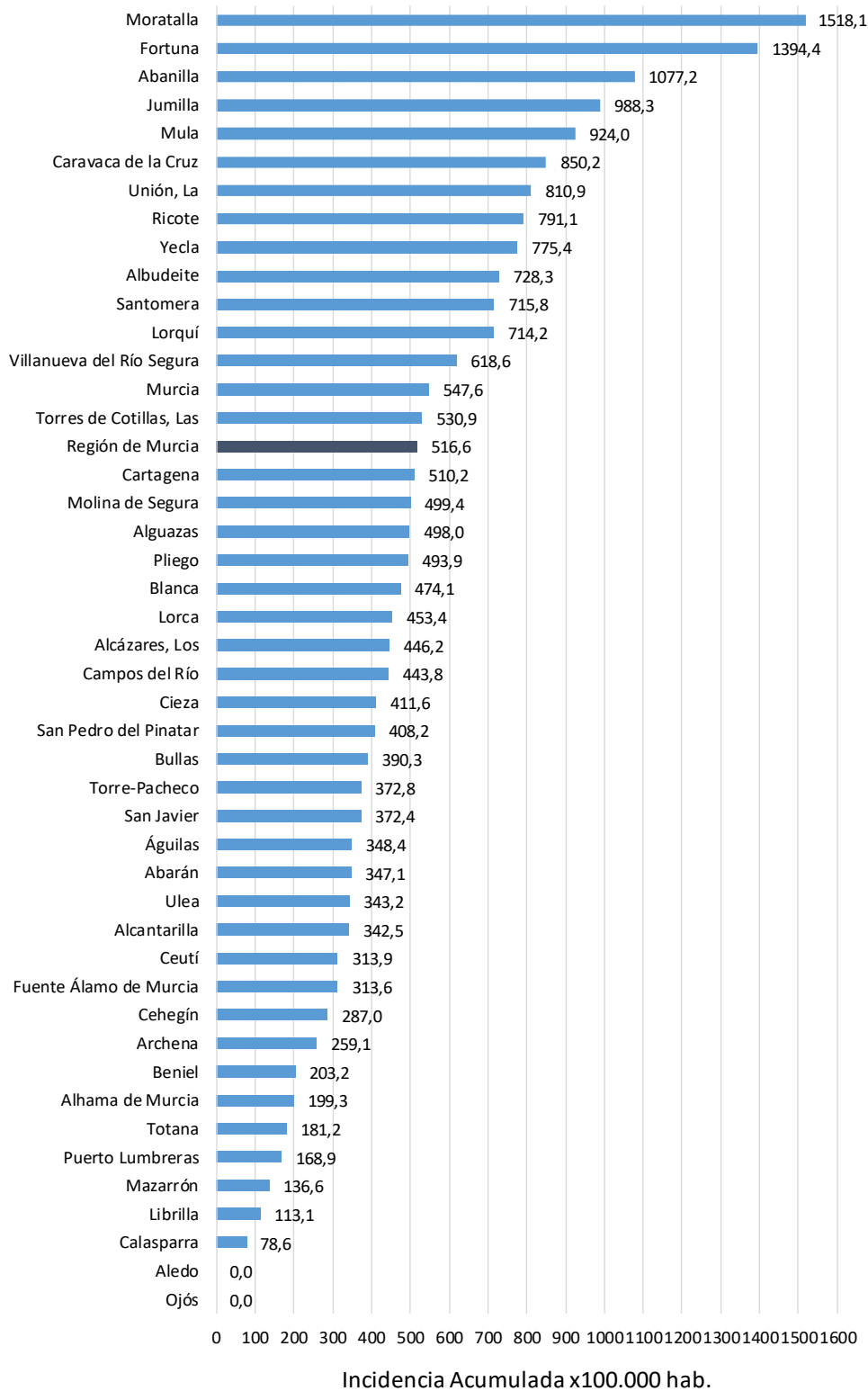
Figura 6. Incidencia acumulada x100.000 habitantes  
últimos 14 días según municipio de residencia.  
Región de Murcia



Fuente: Servicio de Epidemiología, Dirección General de Salud Pública y Adicciones



Figura 7. Incidencia acumulada x100.000 habitantes  
últimos 7 días según municipio de residencia.  
Región de Murcia



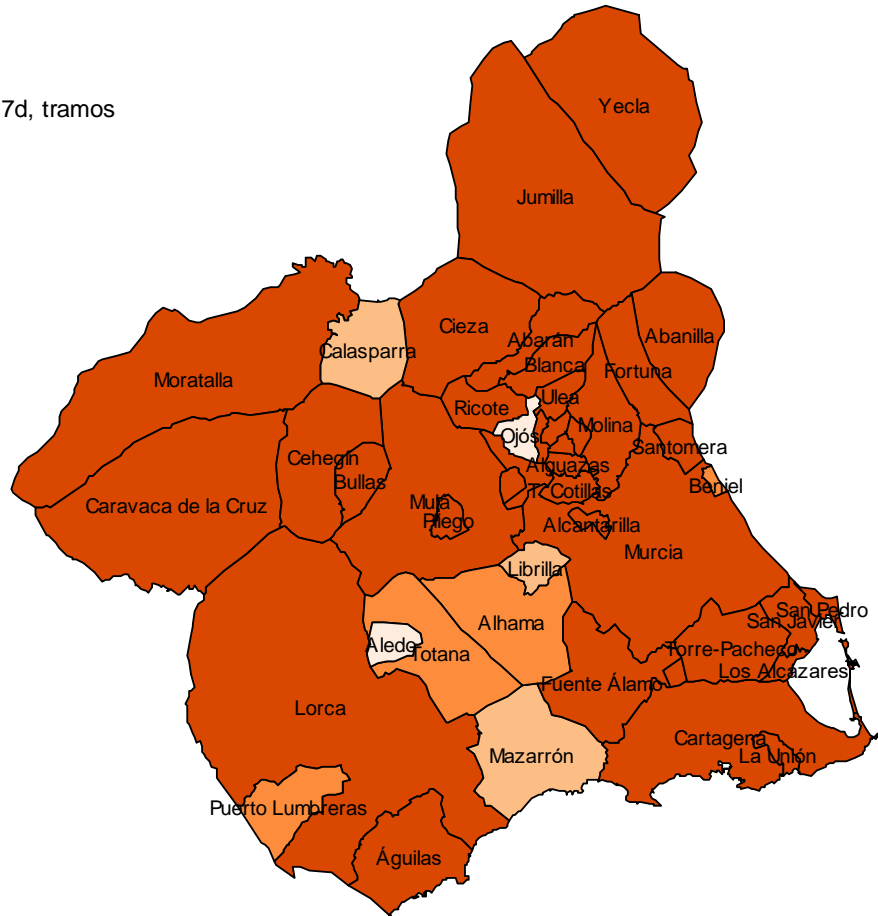
Fuente: Servicio de Epidemiología, Dirección General de Salud Pública y Adicciones



**Mapa 1. Incidencia acumulada/100 000 hab. COVID19 últimos 7 días por municipio de residencia. Región de Murcia**

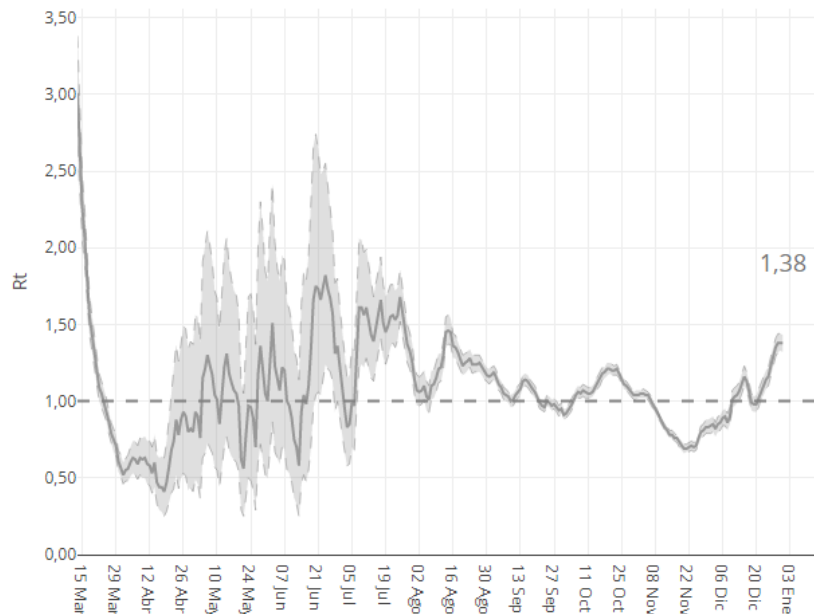
Incidencia Acumulada ult. 7d, tramos

- [0,50]
- (50,150]
- (150,250]
- (250,1518]



Fuente: Servicio de Epidemiología, Dirección General de Salud Pública y Adicciones

**Figura 8. Número reproductivo básico instantáneo (Rt). Región de Murcia**



Fuente: RENAVE, Ministerio de Sanidad