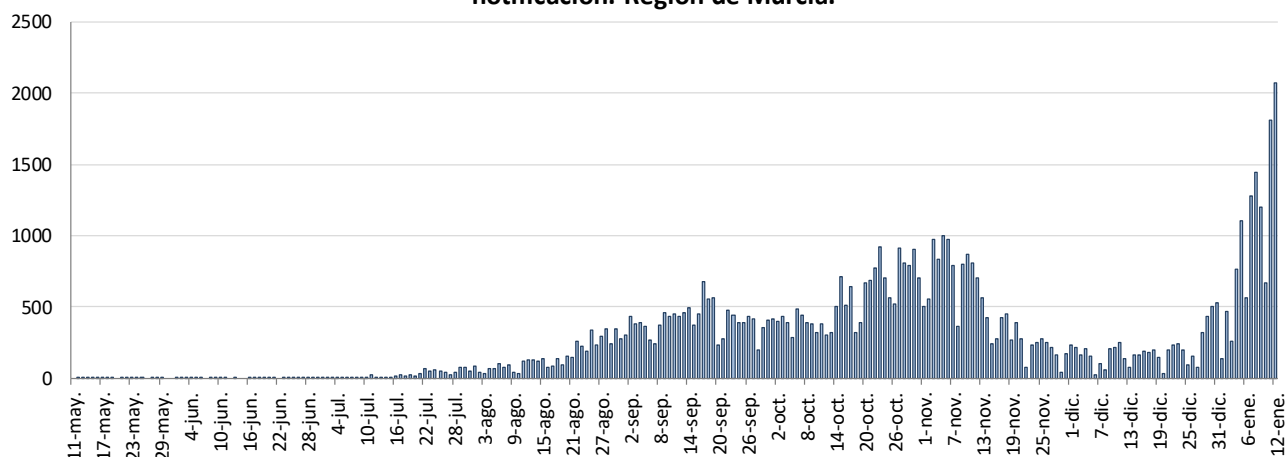


## INFORME EPIDEMIOLÓGICO DIARIO COVID19 EN LA REGIÓN DE MURCIA 13 de enero de 2021

En la Región de Murcia hasta la fecha se han diagnosticado 72170 casos de COVID-19. Los casos activos actualmente son 11909. Se encuentran hospitalizados 539 pacientes y de ellos, 92 en la UCI. El número total de fallecidos es de 792.

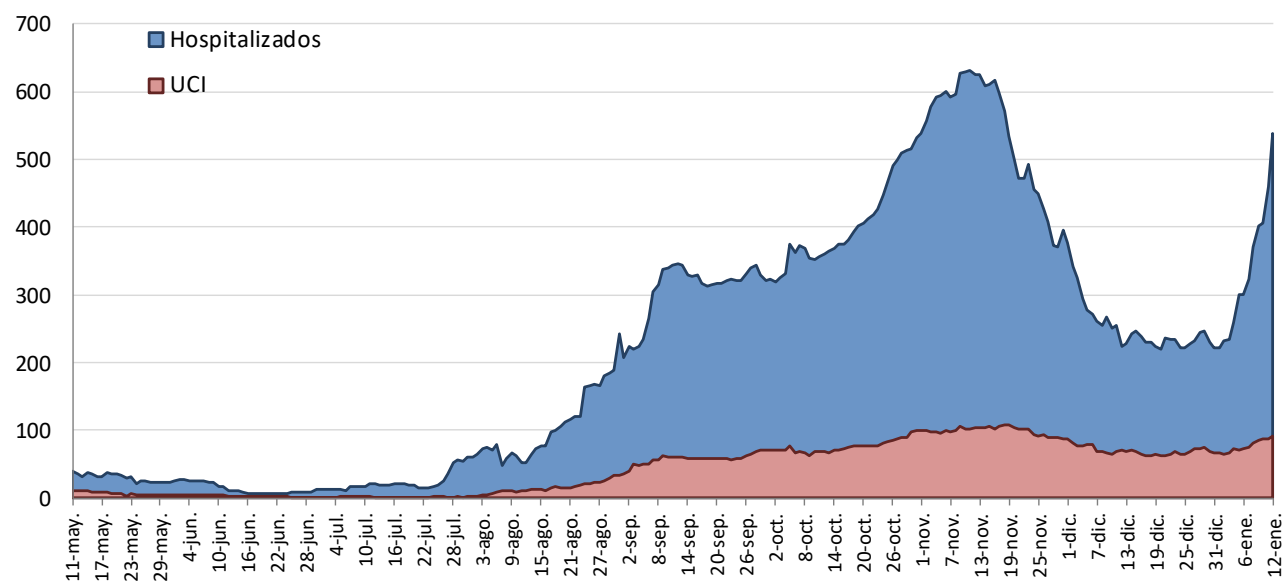
Importante resaltar que los **resultados son provisionales** y deben interpretarse con precaución por ser información dependiente del momento de su extracción. En las siguientes figuras y tablas se presentan con los datos epidemiológicos actualizados.

**Figura 1. Número de casos confirmados COVID-19 desde el 10 de mayo por fecha de notificación. Región de Murcia.**



Fuente: Servicio de Epidemiología. D.G. Salud Pública y Adicciones.

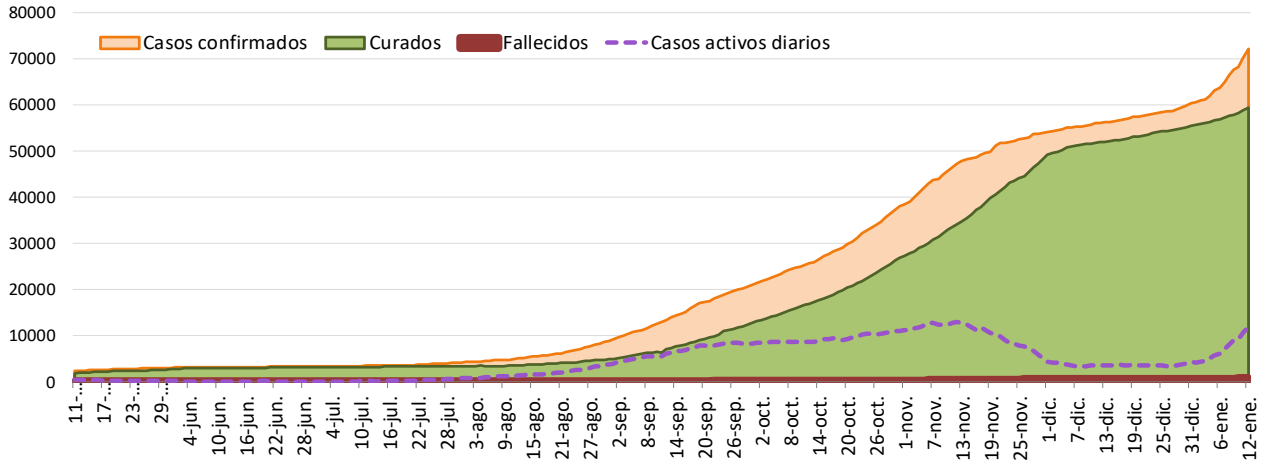
**Figura 2. Número de personas que se encuentran hospitalizadas y en UCI diarias por COVID-19 (prevalencia) desde el 10 de mayo. Región de Murcia.**



Fuente: Servicio de Epidemiología. D.G. Salud Pública y Adicciones.

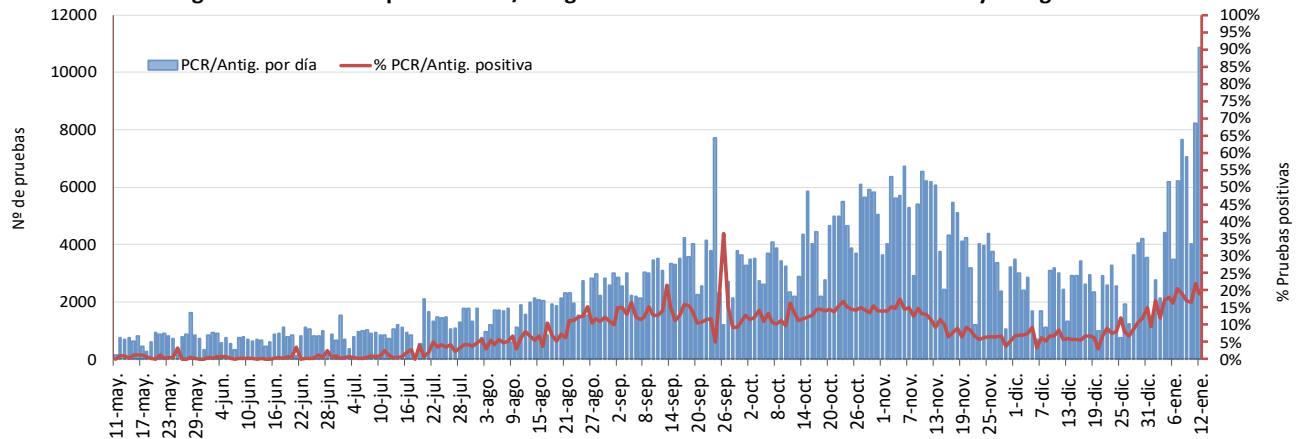


**Figura 3. Número de casos confirmados, alta epidemiológica (curados) y fallecidos acumulados COVID19 desde el 10 de mayo. Región de Murcia.**



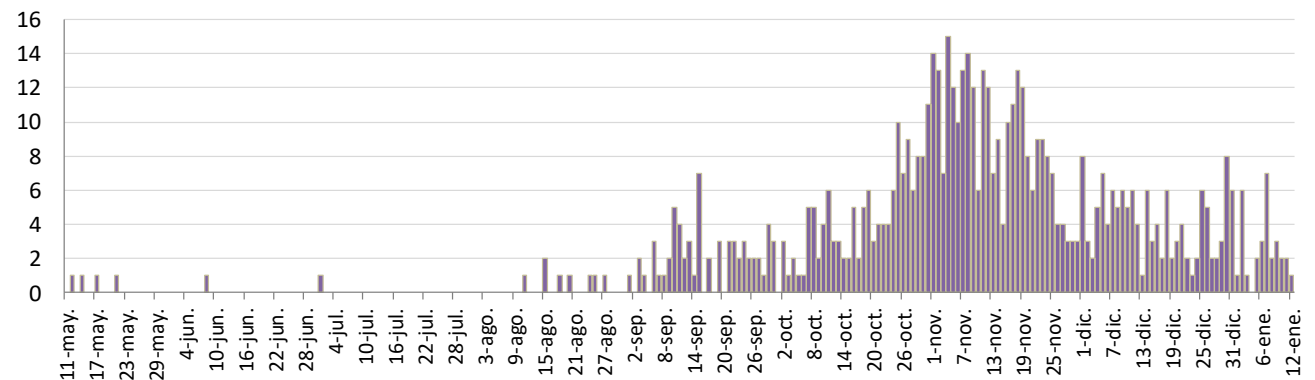
Fuente: Servicio de Epidemiología. D.G. Salud Pública y Adicciones.

**Figura 4. Número de pruebas PCR/Antígeno diarias COVID-19 desde el 10 de mayo. Región de Murcia.**



Fuente: Servicio de Epidemiología. D.G. Salud Pública y Adicciones.

**Figura 5. Número de fallecidos COVID-19 desde el 10 de mayo confirmados por fecha de defunción. Región de Murcia.**



Fuente: Servicio de Epidemiología. D.G. Salud Pública y Adicciones.



**Tabla 1. Casos confirmados COVID19 desde 10 mayo por municipio residencia. Región de Murcia**

Municipio	Población	Casos PCR/Ag.+ acum.	% Total casos	IA*	Casos PCR/Ag.+ últ.14 días		Casos PCR/Ag.+ últ. 7 días	
					Casos	IA*	Casos	IA*
Abanilla	6127	460	0,6%	7507,8	124	2023,8	71	1158,8
Abarán	12964	359	0,5%	2769,2	81	624,8	70	540,0
Águilas	35301	821	1,1%	2325,7	194	549,6	119	337,1
Albudeite	1373	77	0,1%	5608,2	19	1383,8	17	1238,2
Alcantarilla	42048	1900	2,6%	4518,6	249	592,2	194	461,4
Alcázares, Los	16138	832	1,1%	5155,5	113	700,2	52	322,2
Aledo	1022	42	0,1%	4109,6	0	0,0	0	0,0
Alguazas	9638	567	0,8%	5883,0	110	1141,3	81	840,4
Alhama de Murcia	22077	1268	1,7%	5743,5	76	344,2	55	249,1
Archena	19301	1114	1,5%	5771,7	90	466,3	72	373,0
Beniel	11318	483	0,7%	4267,5	45	397,6	36	318,1
Blanca	6539	230	0,3%	3517,4	48	734,1	34	520,0
Bullas	11530	405	0,6%	3512,6	83	719,9	64	555,1
Calasparra	10178	220	0,3%	2161,5	31	304,6	29	284,9
Campos del Río	2028	113	0,2%	5572,0	13	641,0	8	394,5
Caravaca de la Cruz	25760	1674	2,3%	6498,4	370	1436,3	312	1211,2
Cartagena	214802	6806	9,3%	3168,5	1901	885,0	1314	611,7
Cehegín	14983	624	0,9%	4164,7	77	513,9	60	400,5
Ceutí	11787	685	0,9%	5811,5	93	789,0	62	526,0
Cieza	34988	1423	1,9%	4067,1	289	826,0	190	543,0
Fortuna	10112	822	1,1%	8129,0	255	2521,8	158	1562,5
Fuente Álamo de Murcia	16583	952	1,3%	5740,8	92	554,8	66	398,0
Jumilla	25600	2417	3,3%	9441,4	445	1738,3	290	1132,8
Librilla	5305	149	0,2%	2808,7	12	226,2	9	169,7
Lorca	94404	5872	8,0%	6220,1	731	774,3	480	508,5
Lorquí	7141	419	0,6%	5867,5	105	1470,4	73	1022,3
Mazarrón	32209	1080	1,5%	3353,1	104	322,9	74	229,7
Molina de Segura	71890	3377	4,6%	4697,5	695	966,8	472	656,6
Moratalla	7839	512	0,7%	6531,4	183	2334,5	157	2002,8
Mula	16883	907	1,2%	5372,3	277	1640,7	204	1208,3
Murcia	453258	21479	29,4%	4738,8	4508	994,6	3155	696,1
Ojós	500	8	0,0%	1600,0	1	200,0	1	200,0
Pliego	3847	113	0,2%	2937,4	24	623,9	23	597,9
Puerto Lumbreras	15394	466	0,6%	3027,2	52	337,8	37	240,4
Ricote	1264	55	0,1%	4351,3	17	1344,9	10	791,1
San Javier	32489	1503	2,1%	4626,2	225	692,5	143	440,1
San Pedro del Pinatar	25476	999	1,4%	3921,3	238	934,2	140	549,5
Santomera	16206	727	1,0%	4486,0	175	1079,8	117	722,0
Torre-Pacheco	35676	2107	2,9%	5905,9	235	658,7	166	465,3
Torres de Cotillas, Las	21471	1062	1,5%	4946,2	238	1108,5	163	759,2
Totana	32008	3136	4,3%	9797,6	111	346,8	67	209,3
Ulea	874	18	0,0%	2059,5	5	572,1	5	572,1
Unión, La	20225	745	1,0%	3683,6	260	1285,5	168	830,7
Villanueva del Río Segura	2910	217	0,3%	7457,0	38	1305,8	20	687,3
Yecla	34432	2105	2,9%	6113,5	586	1701,9	478	1388,2
Otras CCAA		1743	2,4%		389		249	
Desconocido		28	0,0%		4		3	
<b>Región de Murcia</b>	<b>1493898</b>	<b>73121</b>	<b>100,0%</b>	<b>4894,6</b>	<b>14011</b>	<b>937,9</b>	<b>9768</b>	<b>653,9</b>

\*IA: Incidencia acumulada x100.000 habitantes

Fuente: Servicio de Epidemiología, Dirección General de Salud Pública y Adicciones



**Tabla 2. Casos confirmados COVID19 desde 10 de mayo y zona básica de pertenencia.**

**Región de Murcia**

Zona Básica Salud	Población	Casos PCR/Ag.+ acum.	IA*	Casos PCR/Ag.+ últ.14 días		Casos PCR/Ag.+ últ. 7 días	
				Casos	IA*	Casos	IA*
Abanilla	6127	449	7328,2	121	1974,9	71	1158,8
Abarán	12964	338	2607,2	77	594,0	66	509,1
Águilas / Norte	20849	441	2115,2	96	460,5	66	316,6
Águilas / Sur	14519	343	2362,4	96	661,2	52	358,2
Alcantarilla / Casco	18862	683	3621,0	88	466,5	60	318,1
Alcantarilla / Sangonera	29395	1471	5004,3	291	990,0	222	755,2
Alguazas	9638	565	5862,2	119	1234,7	89	923,4
Alhama de Murcia	22077	1211	5485,3	76	344,2	56	253,7
Archena	24849	1339	5388,5	145	583,5	102	410,5
Beniel	11318	476	4205,7	42	371,1	34	300,4
Blanca	6539	214	3272,7	42	642,3	29	443,5
Bullas	11530	395	3425,8	83	719,9	64	555,1
Calasparra	10555	222	2103,3	32	303,2	30	284,2
Caravaca	21057	1460	6933,6	340	1614,7	285	1353,5
Caravaca / Barranda	4874	147	3016,0	20	410,3	16	328,3
Cartagena / Casco Antiguo	18323	459	2505,0	129	704,0	86	469,4
Cartagena / Este	25416	712	2801,4	206	810,5	149	586,2
Cartagena / Isaac Peral	22732	814	3580,9	203	893,0	143	629,1
Cartagena / Los Barreros	10446	301	2881,5	97	928,6	68	651,0
Cartagena / Los Dolores	16357	654	3998,3	172	1051,5	124	758,1
Cartagena / Mar Menor	16711	375	2244,0	112	670,2	75	448,8
Cartagena / Molinos Marfagones	15728	384	2441,5	161	1023,7	100	635,8
Cartagena / Oeste	21777	596	2736,8	175	803,6	138	633,7
Cartagena / Pozo Estrecho	12780	347	2715,2	50	391,2	27	211,3
Cartagena / San Antón	18738	827	4413,5	262	1398,2	192	1024,7
Cartagena / Santa Ana	19191	521	2714,8	145	755,6	85	442,9
Cartagena / Santa Lucía	10425	239	2292,6	83	796,2	64	613,9
Cartagena / La Manga	6866	113	1645,8	33	480,6	19	276,7
Cehegín	14606	588	4025,7	74	506,6	58	397,1
Ceutí	11787	656	5565,5	91	772,0	61	517,5
Cieza / Este	16485	737	4470,7	170	1031,2	118	715,8
Cieza / Oeste	18503	647	3496,7	121	653,9	76	410,7
Fortuna	10112	808	7990,5	253	2502,0	158	1562,5
Fuente Álamo	16583	922	5559,9	88	530,7	63	379,9
Jumilla	25600	2273	8878,9	429	1675,8	278	1085,9
La Unión	20411	736	3605,9	264	1293,4	167	818,2
Librilla	5305	148	2789,8	8	150,8	7	132,0
Lorca / Centro	18614	1400	7521,2	126	676,9	87	467,4
Lorca / La Paca	3352	181	5399,8	73	2177,8	69	2058,5
Lorca / San Diego	20480	1904	6241,8	248	813,0	133	436,0
Lorca / San José	24876	1534	6166,6	142	570,8	105	422,1
Lorca / Sutullena	14506	577	3977,7	123	847,9	73	503,2
Lorca San Cristóbal	10024						
Lorquí	7141	407	5699,5	105	1470,4	74	1036,3
Los Alcázares	16138	810	5019,2	111	687,8	51	316,0
Mazarrón	19343	576	2977,8	71	367,1	57	294,7
Mazarrón / Puerto	14195	480	3381,5	34	239,5	17	119,8



**Tabla 2. Casos confirmados COVID19 desde 10 de mayo y zona básica pertenenc. (continuac.)**

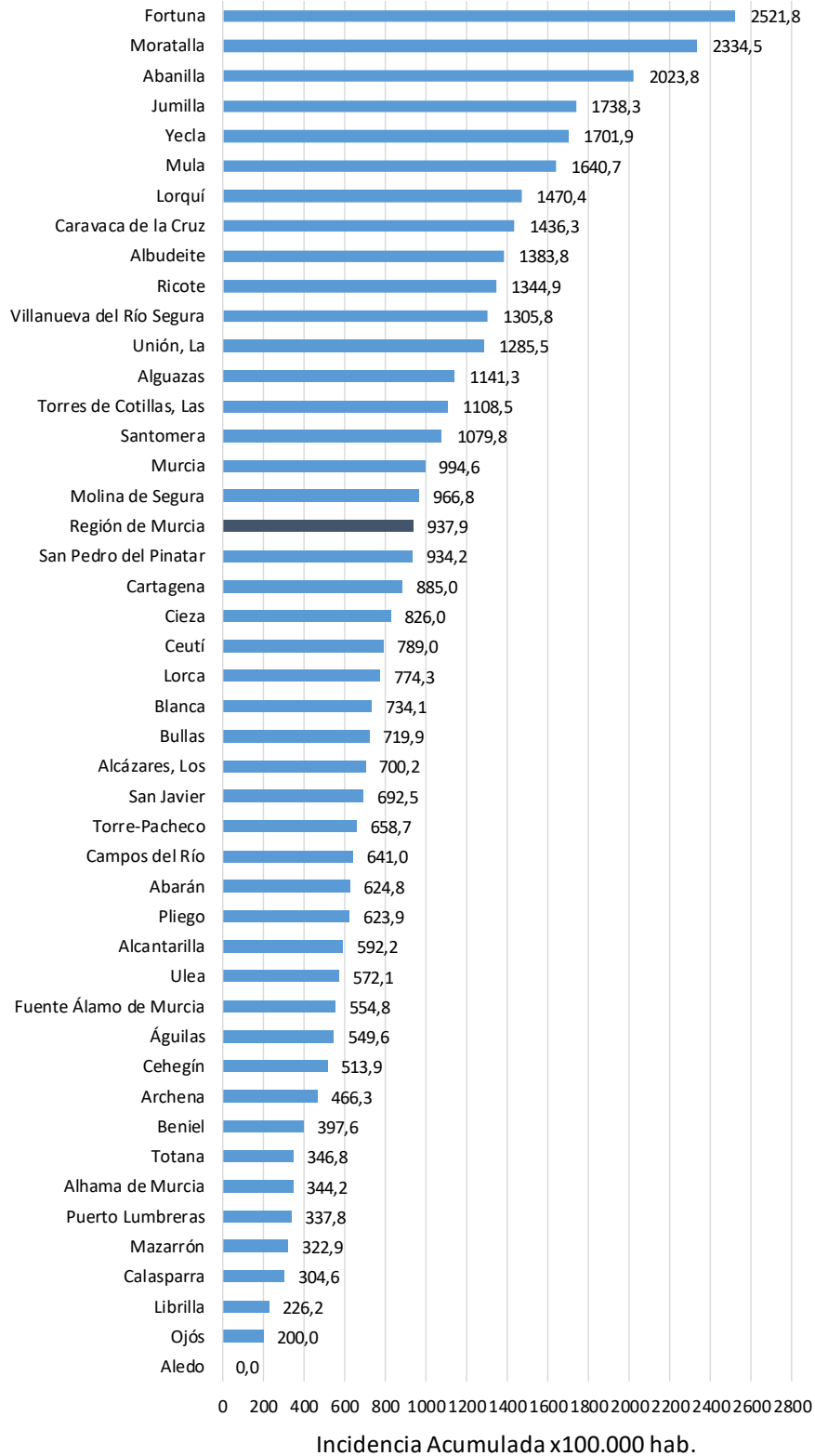
Zona Básica Salud	Población	Casos PCR/Ag.+ acum.	IA*	Casos PCR/Ag.+ últ.14 días		Casos PCR/Ag.+ últ. 7 días	
				Casos	IA*	Casos	IA*
Molina / Este	28158	535	1900,0	127	451,0	87	309,0
Molina / Norte	22005	1055	4794,4	249	1131,6	177	804,4
Molina / Sur	21727	1618	7447,0	274	1261,1	178	819,3
Moratalla	7668	490	6390,2	182	2373,5	157	2047,5
Mula	24131	1180	4890,0	330	1367,5	250	1036,0
Murcia / Algezares	12984	463	3565,9	118	908,8	81	623,8
Murcia / Aljucer	7699	330	4286,3	68	883,2	47	610,5
Murcia / Alquerías	14611	618	4229,7	114	780,2	80	547,5
Murcia / Barrio de El Carmen	16447	1166	7089,4	144	875,5	101	614,1
Murcia / Beniaján	28622	1041	3637,1	253	883,9	195	681,3
Murcia / Cabezo de Torres	21701	859	3958,3	248	1142,8	186	857,1
Murcia / Campo de Cartagena	11708	411	3510,4	65	555,2	48	410,0
Murcia / Centro	19640	683	3477,6	151	768,8	97	493,9
Murcia / El Palmar	23889	1292	5408,3	229	958,6	164	686,5
Murcia / El Ranero	12534	537	4284,3	145	1156,9	105	837,7
Murcia / Espinardo	26474	861	3252,2	196	740,3	136	513,7
Murcia / Floridabanca	10748	699	6503,5	126	1172,3	95	883,9
Murcia / Infante Juan Manuel	18164	872	4800,7	190	1046,0	140	770,8
Murcia / La Alberca	18920	814	4302,3	225	1189,2	144	761,1
Murcia / La Ñora	13158	550	4180,0	111	843,6	88	668,8
Murcia / Llano de Brujas	13119	545	4154,3	176	1341,6	141	1074,8
Murcia / Monteagudo	14241	496	3482,9	138	969,0	85	596,9
Murcia / Nonduermas	12785	560	4380,1	46	359,8	32	250,3
Murcia / Puente Tocinos	16655	1028	6172,3	298	1789,3	186	1116,8
Murcia / San Andrés	26777	1433	5351,6	227	847,7	151	563,9
Murcia / Sangonera la Verde	12296	635	5164,3	128	1041,0	93	756,3
Murcia / Santa María de Gracia	12406	599	4828,3	132	1064,0	97	781,9
Murcia / Santiago El Mayor	27142	1171	4314,3	175	644,8	114	420,0
Murcia / Santiago y Zairaiche**	16613						
Murcia / Vista Alegre	15916	1245	3827,4	295	906,9	208	639,4
Murcia / Vistabella	14864	912	6135,6	157	1056,2	112	753,5
Murcia / Zarandona	6936	293	4224,3	81	1167,8	57	821,8
Puerto Lumbreras	17879	508	2841,3	59	330,0	42	234,9
San Javier	30286	1404	4635,8	203	670,3	128	422,6
San Pedro del Pinatar	25476	968	3799,7	235	922,4	137	537,8
Santomera	16206	708	4368,8	174	1073,7	114	703,4
Torre Pacheco / Este	18795	1169	6219,7	119	633,1	82	436,3
Torre Pacheco / Oeste	16881	871	5159,6	108	639,8	78	462,1
Torres de Cotillas	21471	1030	4797,2	229	1066,6	156	726,6
Totana / Norte	18986	1648	8680,1	63	331,8	33	173,8
Totana / Sur	14044	1328	9456,0	40	284,8	29	206,5
Yecla / Este	18667	1181	6326,7	339	1816,0	286	1532,1
Yecla Oeste	15765	878	5569,3	242	1535,0	191	1211,5
Otras CCAA		1743		389		249	
Desconocido		3214		386		247	
<b>Región de Murcia</b>	<b>1493898</b>	<b>73121</b>	<b>4894,6</b>	<b>14011</b>	<b>937,9</b>	<b>9768</b>	<b>653,9</b>

\*IA: Incidencia acumulada x100.000 hab. \*\* Los casos pertenecen a Murcia / Vista Alegre

Fuente: Servicio de Epidemiología, Dirección General de Salud Pública y Adicciones



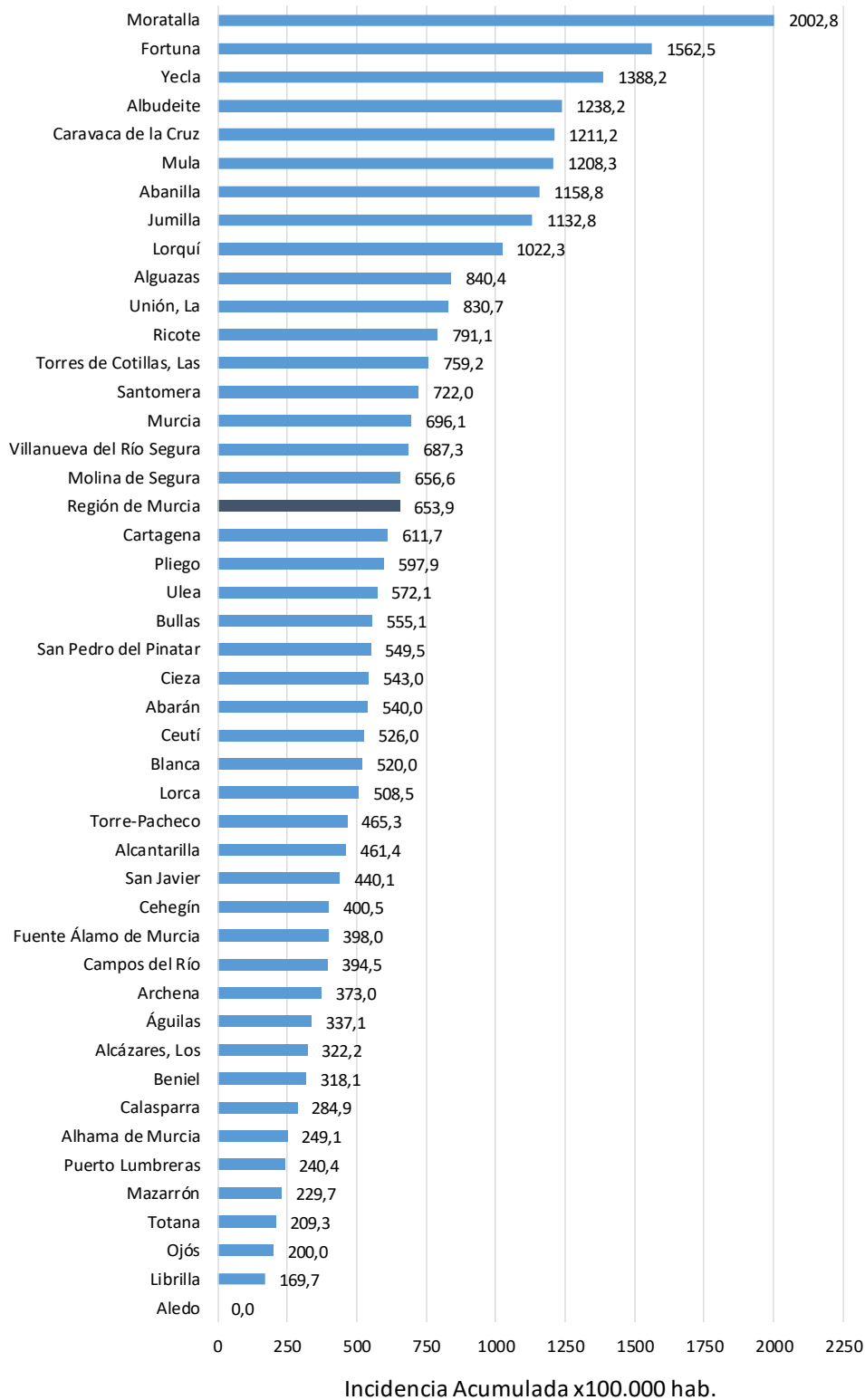
Figura 6. Incidencia acumulada x100.000 habitantes  
últimos 14 días según municipio de residencia.  
Región de Murcia



Fuente: Servicio de Epidemiología, Dirección General de Salud Pública y Adicciones



Figura 7. Incidencia acumulada x100.000 habitantes  
últimos 7 días según municipio de residencia.  
Región de Murcia



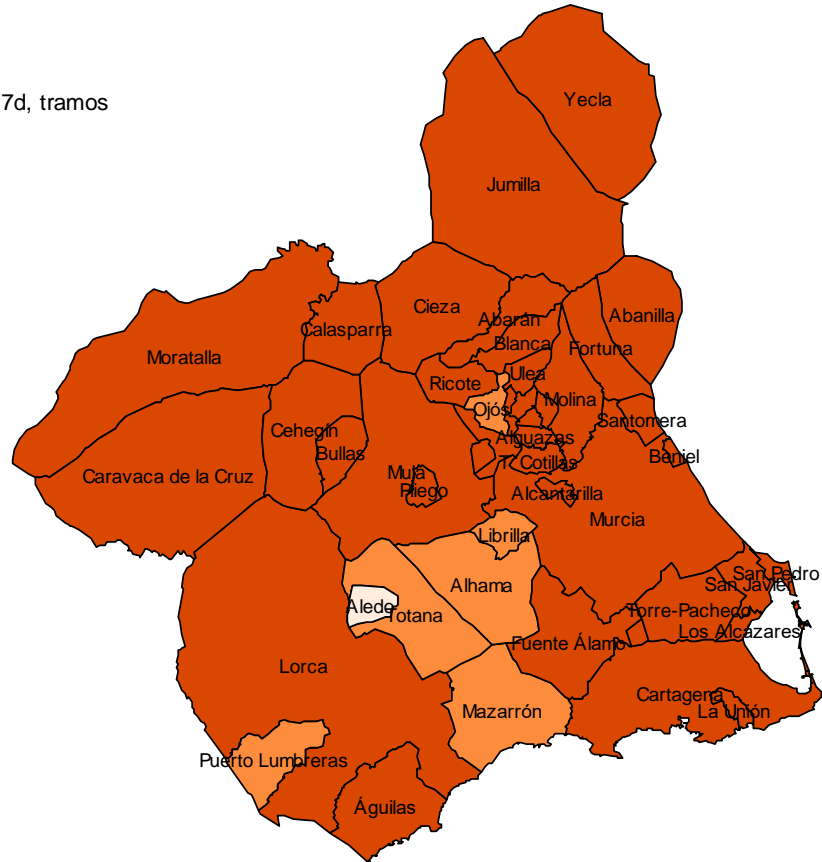
Fuente: Servicio de Epidemiología, Dirección General de Salud Pública y Adicciones



Mapa 1. Incidencia acumulada/100 000 hab. COVID19 últimos 7 días por municipio de residencia. Región de Murcia

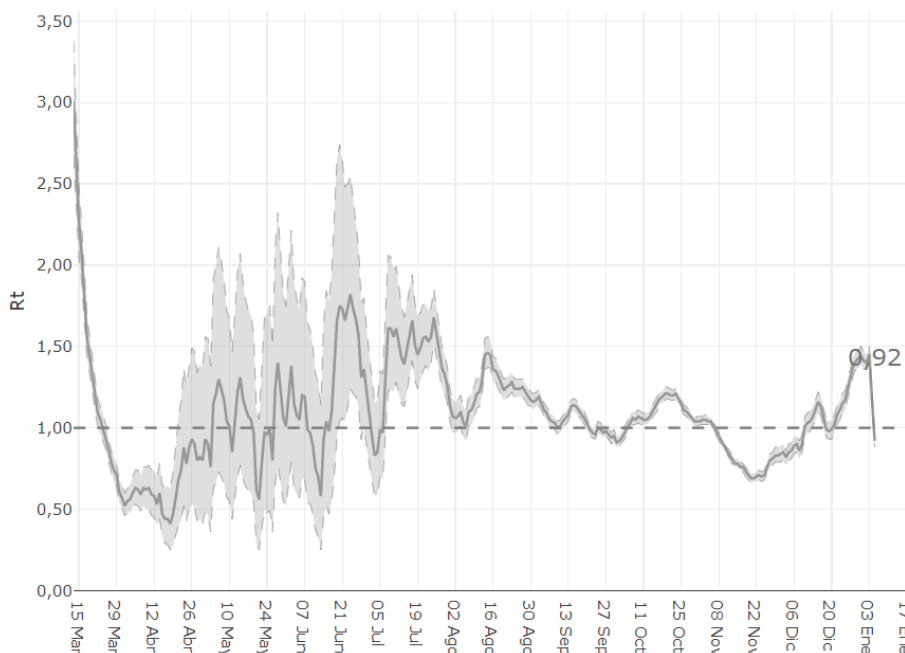
Incidencia Acumulada ult. 7d, tramos

- [0,50]
- (50,150]
- (150,250]
- (250,2003]



Fuente: Servicio de Epidemiología, Dirección General de Salud Pública y Adicciones

Figura 8. Número reproductivo básico instantáneo ( $R_t$ ). Región de Murcia



Fuente: RENAVE, Ministerio de Sanidad