

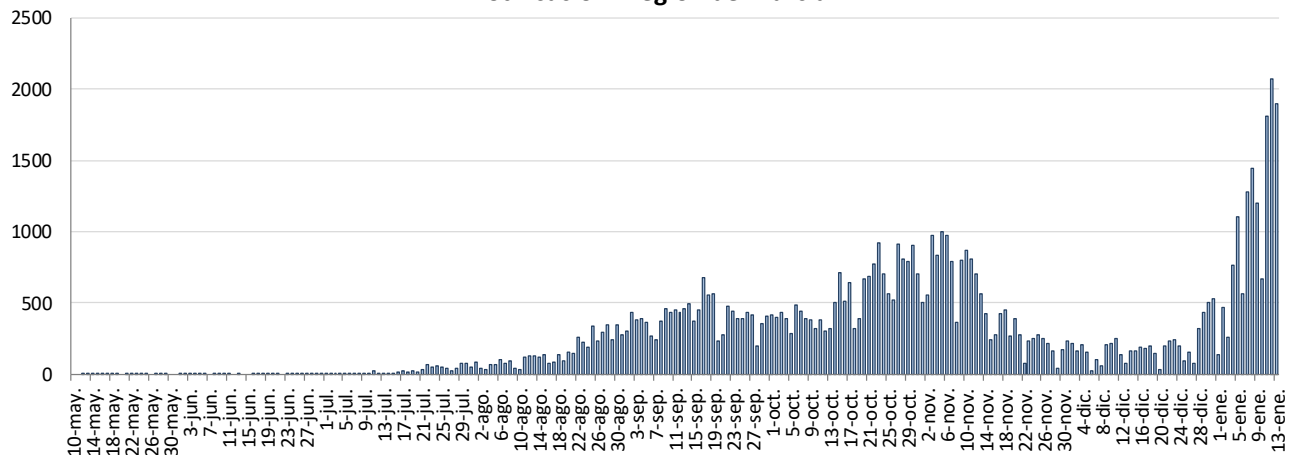


## INFORME EPIDEMIOLÓGICO DIARIO COVID19 EN LA REGIÓN DE MURCIA 14 de enero de 2021

En la Región de Murcia hasta la fecha se han diagnosticado 74071 casos de COVID-19. Los casos activos actualmente son 13203. Se encuentran hospitalizados 583 pacientes y de ellos, 98 en la UCI. El número total de fallecidos es de 797.

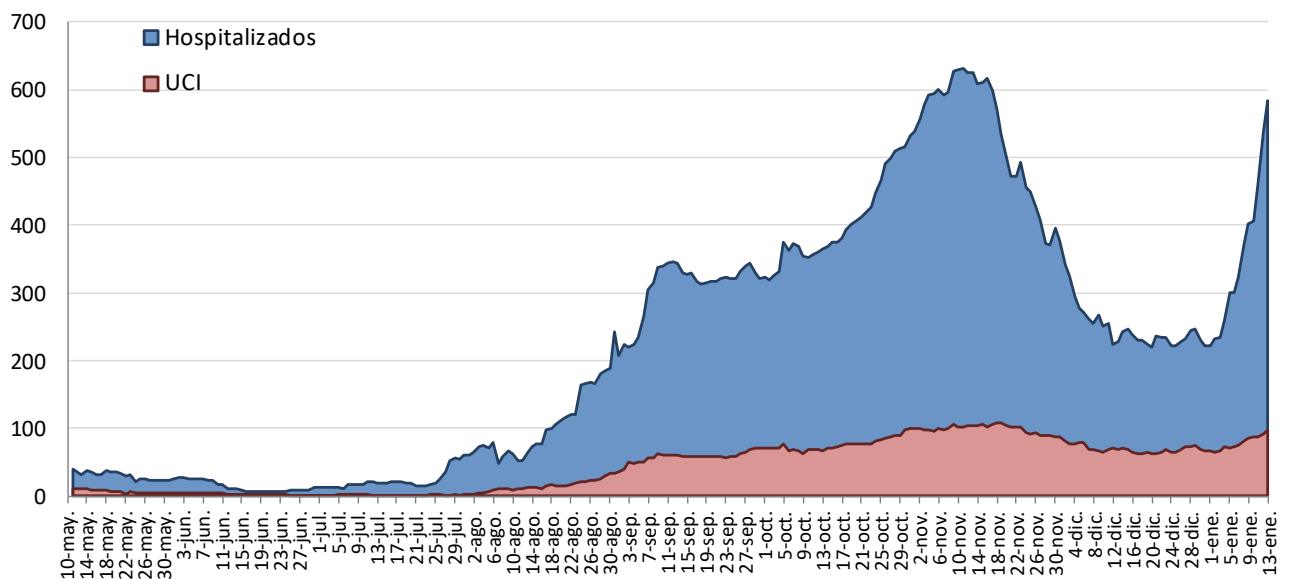
Importante resaltar que los **resultados son provisionales** y deben interpretarse con precaución por ser información dependiente del momento de su extracción. En las siguientes figuras y tablas se presentan con los datos epidemiológicos actualizados.

Figura 1. Número de casos confirmados COVID-19 desde el 10 de mayo por fecha de notificación. Región de Murcia.



Fuente: Servicio de Epidemiología. D.G. Salud Pública y Adicciones.

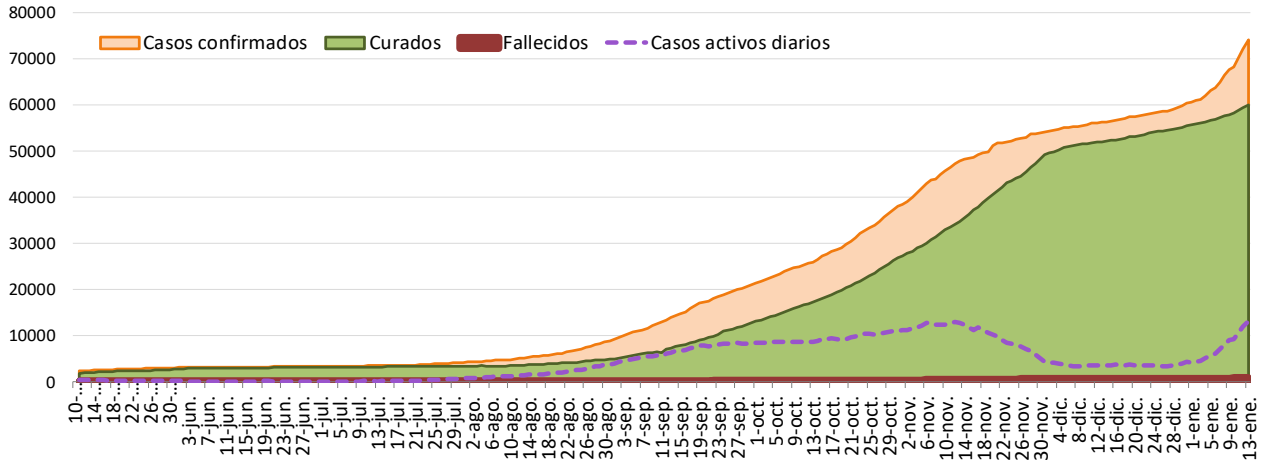
Figura 2. Número de personas que se encuentran hospitalizadas y en UCI diarias por COVID-19 (prevalencia) desde el 10 de mayo. Región de Murcia.



Fuente: Servicio de Epidemiología. D.G. Salud Pública y Adicciones.

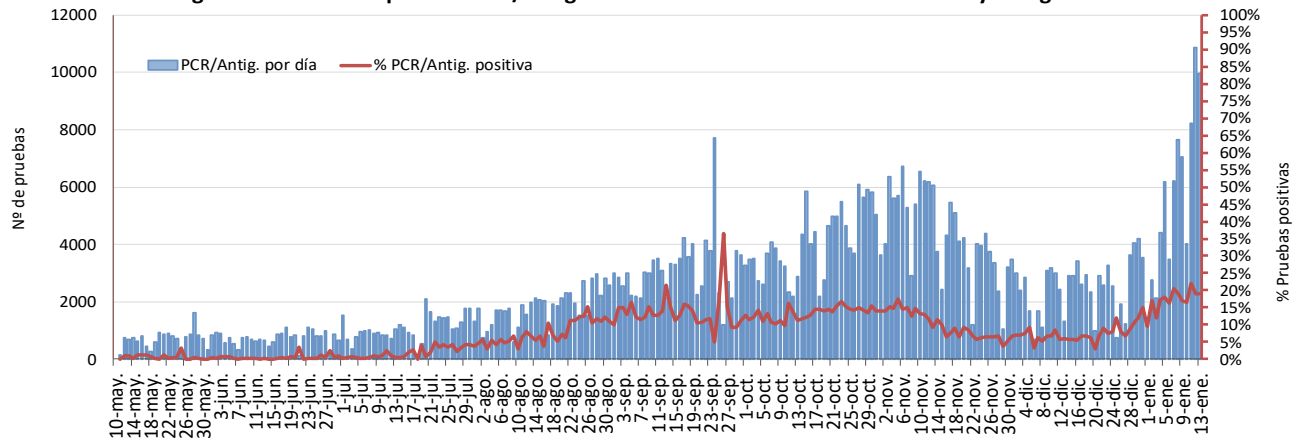


**Figura 3. Número de casos confirmados, alta epidemiológica (curados) y fallecidos acumulados COVID19 desde el 10 de mayo. Región de Murcia.**



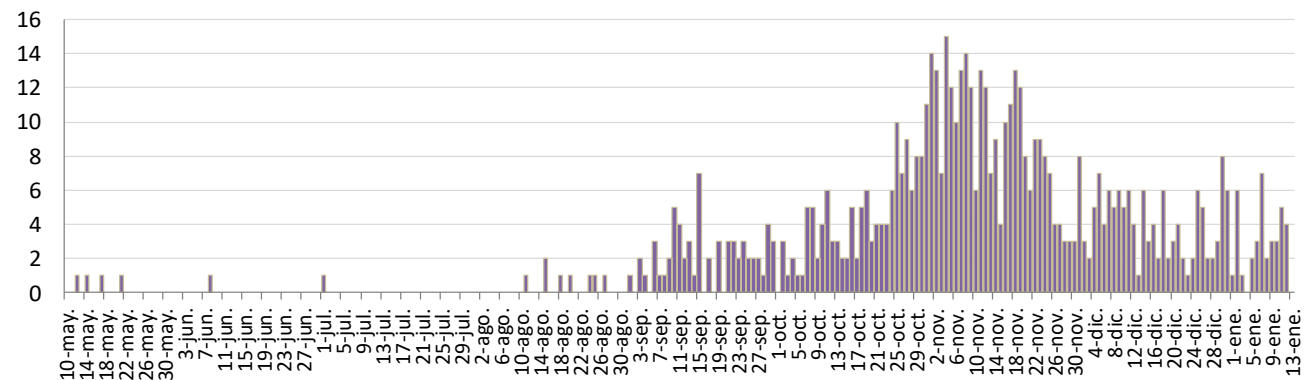
Fuente: Servicio de Epidemiología. D.G. Salud Pública y Adicciones.

**Figura 4. Número de pruebas PCR/Antígeno diarias COVID-19 desde el 10 de mayo. Región de Murcia.**



Fuente: Servicio de Epidemiología. D.G. Salud Pública y Adicciones.

**Figura 5. Número de fallecidos COVID-19 desde el 10 de mayo confirmados por fecha de defunción. Región de Murcia.**



Fuente: Servicio de Epidemiología. D.G. Salud Pública y Adicciones.



**Tabla 1. Casos confirmados COVID19 desde 10 mayo por municipio residencia. Región de Murcia**

Municipio	Población	Casos PCR/Ag.+ acum.	% Total casos	IA*	Casos PCR/Ag.+ últ.14 días		Casos PCR/Ag.+ últ. 7 días	
					Casos	IA*	Casos	IA*
Abanilla	6127	467	0,6%	7622,0	126	2056,5	74	1207,8
Abarán	12964	374	0,5%	2884,9	95	732,8	82	632,5
Águilas	35301	857	1,1%	2427,7	218	617,5	148	419,3
Albudeite	1373	91	0,1%	6627,8	33	2403,5	28	2039,3
Alcantarilla	42048	1946	2,6%	4628,0	286	680,2	237	563,6
Alcázares, Los	16138	843	1,1%	5223,7	115	712,6	61	378,0
Aledo	1022	42	0,1%	4109,6	0	0,0	0	0,0
Alguazas	9638	578	0,8%	5997,1	115	1193,2	86	892,3
Alhama de Murcia	22077	1285	1,7%	5820,5	91	412,2	71	321,6
Archena	19301	1138	1,5%	5896,1	110	569,9	92	476,7
Beniel	11318	493	0,7%	4355,9	53	468,3	42	371,1
Blanca	6539	232	0,3%	3547,9	49	749,4	35	535,3
Bullas	11530	423	0,6%	3668,7	101	876,0	81	702,5
Calasparra	10178	227	0,3%	2230,3	38	373,4	36	353,7
Campos del Río	2028	120	0,2%	5917,2	18	887,6	15	739,6
Caravaca de la Cruz	25760	1750	2,3%	6793,5	443	1719,7	379	1471,3
Cartagena	214802	7092	9,4%	3301,6	2127	990,2	1466	682,5
Cehegín	14983	650	0,9%	4338,3	100	667,4	85	567,3
Ceutí	11787	706	0,9%	5989,6	112	950,2	81	687,2
Cieza	34988	1456	1,9%	4161,4	312	891,7	213	608,8
Fortuna	10112	852	1,1%	8425,6	265	2620,6	183	1809,7
Fuente Álamo de Murcia	16583	967	1,3%	5831,3	98	591,0	72	434,2
Jumilla	25600	2457	3,3%	9597,7	452	1765,6	314	1226,6
Librilla	5305	152	0,2%	2865,2	13	245,1	11	207,4
Lorca	94404	5969	7,9%	6322,8	797	844,2	538	569,9
Lorquí	7141	427	0,6%	5979,6	112	1568,4	78	1092,3
Mazarrón	32209	1091	1,4%	3387,3	108	335,3	78	242,2
Molina de Segura	71890	3464	4,6%	4818,5	747	1039,1	528	734,5
Moratalla	7839	535	0,7%	6824,9	205	2615,1	164	2092,1
Mula	16883	955	1,3%	5656,6	316	1871,7	241	1427,5
Murcia	453258	22223	29,5%	4902,9	5049	1113,9	3656	806,6
Ojós	500	9	0,0%	1800,0	2	400,0	2	400,0
Pliego	3847	117	0,2%	3041,3	28	727,8	27	701,8
Puerto Lumbreras	15394	475	0,6%	3085,6	59	383,3	44	285,8
Ricote	1264	61	0,1%	4825,9	23	1819,6	16	1265,8
San Javier	32489	1526	2,0%	4697,0	232	714,1	160	492,5
San Pedro del Pinatar	25476	1021	1,4%	4007,7	243	953,8	160	628,0
Santomera	16206	744	1,0%	4590,9	179	1104,5	120	740,5
Torre-Pacheco	35676	2138	2,8%	5992,8	262	734,4	193	541,0
Torres de Cotillas, Las	21471	1097	1,5%	5109,2	258	1201,6	190	884,9
Totana	32008	3154	4,2%	9853,8	119	371,8	78	243,7
Ulea	874	18	0,0%	2059,5	5	572,1	5	572,1
Unión, La	20225	764	1,0%	3777,5	268	1325,1	167	825,7
Villanueva del Río Segura	2910	219	0,3%	7525,8	33	1134,0	20	687,3
Yecla	34432	2259	3,0%	6560,8	725	2105,6	608	1765,8
Otras CCAA		1794	2,4%		409		278	
Desconocido		29	0,0%		5		4	
<b>Región de Murcia</b>	<b>1493898</b>	<b>75287</b>	<b>100,0%</b>	<b>5039,6</b>	<b>15554</b>	<b>1041,2</b>	<b>11247</b>	<b>752,9</b>

\*IA: Incidencia acumulada x100.000 habitantes

Fuente: Servicio de Epidemiología, Dirección General de Salud Pública y Adicciones



**Tabla 2. Casos confirmados COVID19 desde 10 de mayo y zona básica de pertenencia.**

**Región de Murcia**

Zona Básica Salud	Población	Casos PCR/Ag.+ acum.	IA*	Casos PCR/Ag.+ últ.14 días		Casos PCR/Ag.+ últ. 7 días	
				Casos	IA*	Casos	IA*
Abanilla	6127	456	7442,5	125	2040,2	74	1207,8
Abarán	12964	351	2707,5	89	686,5	76	586,2
Águilas / Norte	20849	456	2187,2	105	503,6	77	369,3
Águilas / Sur	14519	361	2486,4	109	750,7	67	461,5
Alcantarilla / Casco	18862	694	3679,4	91	482,5	68	360,5
Alcantarilla / Sangonera	29395	1525	5188,0	342	1163,5	270	918,5
Alguazas	9638	575	5966,0	122	1265,8	92	954,6
Alhama de Murcia	22077	1228	5562,3	91	412,2	72	326,1
Archena	24849	1370	5513,3	165	664,0	127	511,1
Beniel	11318	486	4294,0	50	441,8	40	353,4
Blanca	6539	216	3303,3	43	657,6	30	458,8
Bullas	11530	413	3582,0	101	876,0	81	702,5
Calasparra	10555	229	2169,6	39	369,5	37	350,5
Caravaca	21057	1527	7251,7	404	1918,6	343	1628,9
Caravaca / Barranda	4874	155	3180,1	28	574,5	24	492,4
Cartagena / Casco Antiguo	18323	482	2630,6	148	807,7	97	529,4
Cartagena / Este	25416	744	2927,3	225	885,3	162	637,4
Cartagena / Isaac Peral	22732	854	3756,8	238	1047,0	168	739,0
Cartagena / Los Barreros	10446	315	3015,5	110	1053,0	74	708,4
Cartagena / Los Dolores	16357	666	4071,7	176	1076,0	123	752,0
Cartagena / Mar Menor	16711	400	2393,6	133	795,9	93	556,5
Cartagena / Molinos Marfagones	15728	399	2536,9	171	1087,2	107	680,3
Cartagena / Oeste	21777	630	2893,0	208	955,1	162	743,9
Cartagena / Pozo Estrecho	12780	357	2793,4	58	453,8	33	258,2
Cartagena / San Antón	18738	859	4584,3	289	1542,3	210	1120,7
Cartagena / Santa Ana	19191	540	2813,8	155	807,7	96	500,2
Cartagena / Santa Lucía	10425	250	2398,1	93	892,1	61	585,1
Cartagena / La Manga	6866	118	1718,6	38	553,5	18	262,2
Cehegín	14606	613	4196,9	96	657,3	82	561,4
Ceutí	11787	679	5760,6	112	950,2	82	695,7
Cieza / Este	16485	755	4579,9	182	1104,0	129	782,5
Cieza / Oeste	18503	661	3572,4	131	708,0	87	470,2
Fortuna	10112	837	8277,3	263	2600,9	182	1799,8
Fuente Álamo	16583	937	5650,4	94	566,8	69	416,1
Jumilla	25600	2312	9031,3	436	1703,1	301	1175,8
La Unión	20411	757	3708,8	273	1337,5	170	832,9
Librilla	5305	151	2846,4	11	207,4	9	169,7
Lorca / Centro	18614	1420	7628,7	148	795,1	101	542,6
Lorca / La Paca	3352	190	5668,3	82	2446,3	72	2148,0
Lorca / San Diego	20480	1931	6330,3	257	842,5	146	478,6
Lorca / San José	24876	1559	6267,1	162	651,2	126	506,5
Lorca / Sutullena	14506	589	4060,4	130	896,2	82	565,3
Lorca San Cristóbal	10024						
Lorquí	7141	416	5825,5	113	1582,4	80	1120,3
Los Alcázares	16138	822	5093,6	114	706,4	61	378,0
Mazarrón	19343	585	3024,3	79	408,4	60	310,2
Mazarrón / Puerto	14195	483	3402,6	31	218,4	19	133,8



**Tabla 2. Casos confirmados COVID19 desde 10 de mayo y zona básica pertenenc. (continuac.)**

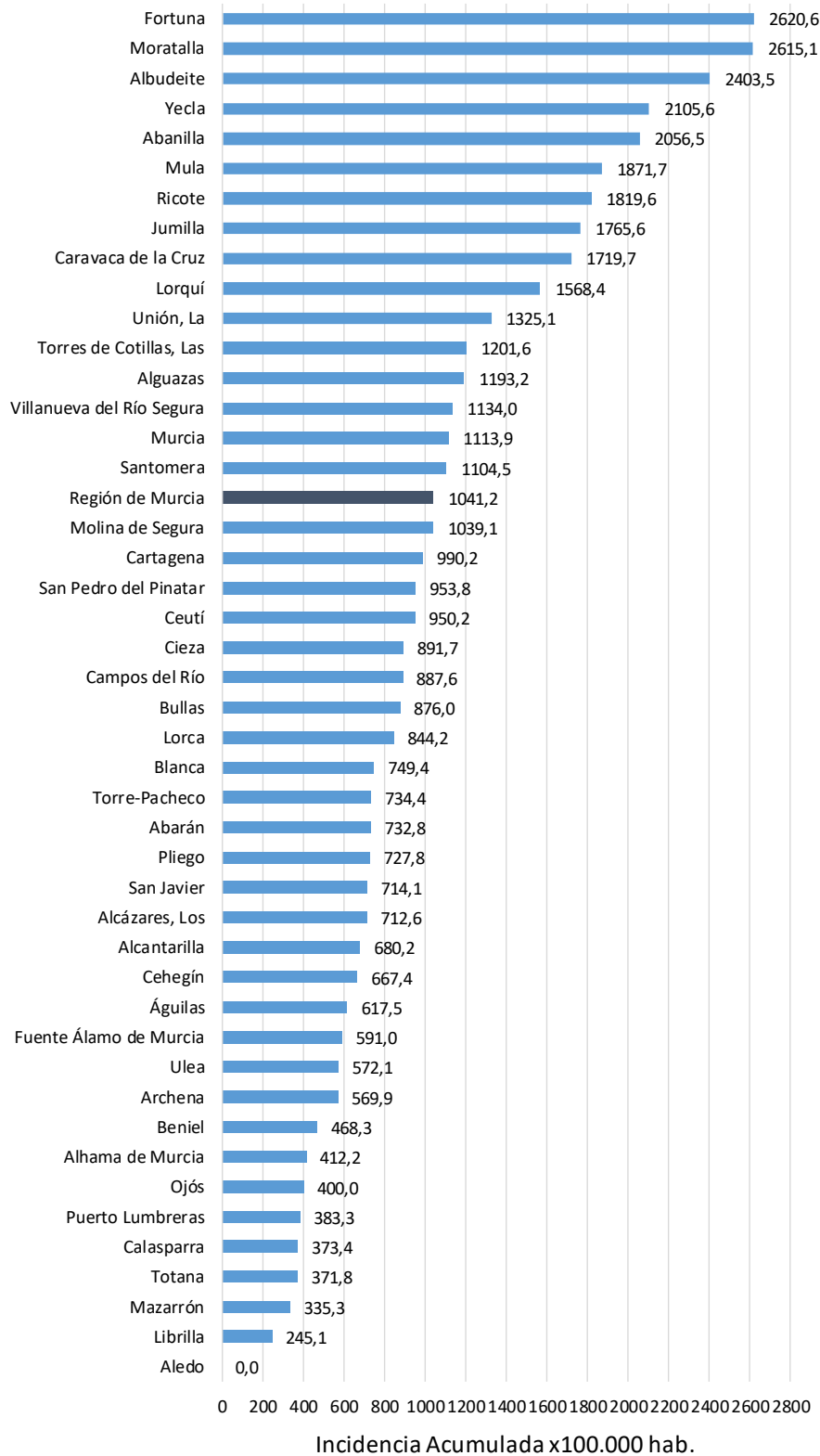
Zona Básica Salud	Población	Casos PCR/Ag.+ acum.	IA*	Casos PCR/Ag.+ últ.14 días		Casos PCR/Ag.+ últ. 7 días	
				Casos	IA*	Casos	IA*
Molina / Este	28158	550	1953,3	136	483,0	97	344,5
Molina / Norte	22005	1074	4880,7	250	1136,1	178	808,9
Molina / Sur	21727	1663	7654,1	309	1422,2	216	994,2
Moratalla	7668	513	6690,1	204	2660,4	164	2138,8
Mula	24131	1252	5188,3	392	1624,5	308	1276,4
Murcia / Algezares	12984	492	3789,3	141	1086,0	109	839,5
Murcia / Aljucer	7699	340	4416,2	76	987,1	54	701,4
Murcia / Alquerías	14611	630	4311,8	124	848,7	89	609,1
Murcia / Barrio de El Carmen	16447	1195	7265,8	161	978,9	114	693,1
Murcia / Beniaján	28622	1075	3755,9	277	967,8	204	712,7
Murcia / Cabezo de Torres	21701	901	4151,9	273	1258,0	222	1023,0
Murcia / Campo de Cartagena	11708	415	3544,6	71	606,4	53	452,7
Murcia / Centro	19640	717	3650,7	178	906,3	121	616,1
Murcia / El Palmar	23889	1342	5617,6	271	1134,4	206	862,3
Murcia / El Ranero	12534	563	4491,8	162	1292,5	127	1013,2
Murcia / Espinardo	26474	902	3407,1	234	883,9	176	664,8
Murcia / Floridabanca	10748	719	6689,6	141	1311,9	108	1004,8
Murcia / Infante Juan Manuel	18164	911	5015,4	222	1222,2	167	919,4
Murcia / La Alberca	18920	859	4540,2	253	1337,2	184	972,5
Murcia / La Ñora	13158	567	4309,2	127	965,2	97	737,2
Murcia / Llano de Brujas	13119	569	4337,2	194	1478,8	144	1097,6
Murcia / Monteagudo	14241	511	3588,2	143	1004,1	89	625,0
Murcia / Nonduermas	12785	578	4520,9	62	484,9	48	375,4
Murcia / Puente Tocinos	16655	1061	6370,5	305	1831,3	195	1170,8
Murcia / San Andrés	26777	1470	5489,8	251	937,4	180	672,2
Murcia / Sangonera la Verde	12296	655	5326,9	148	1203,6	105	853,9
Murcia / Santa María de Gracia	12406	615	4957,3	144	1160,7	109	878,6
Murcia / Santiago El Mayor	27142	1196	4406,5	193	711,1	127	467,9
Murcia / Santiago y Zairaiche**	16613						
Murcia / Vista Alegre	15916	1293	3974,9	326	1002,2	231	710,1
Murcia / Vistabella	14864	938	6310,5	176	1184,1	130	874,6
Murcia / Zarandona	6936	305	4397,3	93	1340,8	65	937,1
Puerto Lumbreras	17879	517	2891,7	66	369,1	49	274,1
San Javier	30286	1428	4715,0	212	700,0	149	492,0
San Pedro del Pinatar	25476	989	3882,1	239	938,1	156	612,3
Santomera	16206	725	4473,7	178	1098,4	117	722,0
Torre Pacheco / Este	18795	1185	6304,9	132	702,3	95	505,5
Torre Pacheco / Oeste	16881	886	5248,5	122	722,7	92	545,0
Torres de Cotillas	21471	1066	4964,8	251	1169,0	184	857,0
Totana / Norte	18986	1658	8732,8	65	342,4	38	200,1
Totana / Sur	14044	1334	9498,7	45	320,4	34	242,1
Yecla / Este	18667	1273	6819,5	425	2276,7	367	1966,0
Yecla Oeste	15765	937	5943,5	292	1852,2	237	1503,3
Otras CCAA		1794		409		278	
Desconocido		3271		421		294	
<b>Región de Murcia</b>	<b>1493898</b>	<b>75287</b>	<b>5039,6</b>	<b>15554</b>	<b>1041,2</b>	<b>11247</b>	<b>752,9</b>

\*IA: Incidencia acumulada x100.000 hab. \*\* Los casos pertenecen a Murcia / Vista Alegre

Fuente: Servicio de Epidemiología, Dirección General de Salud Pública y Adicciones



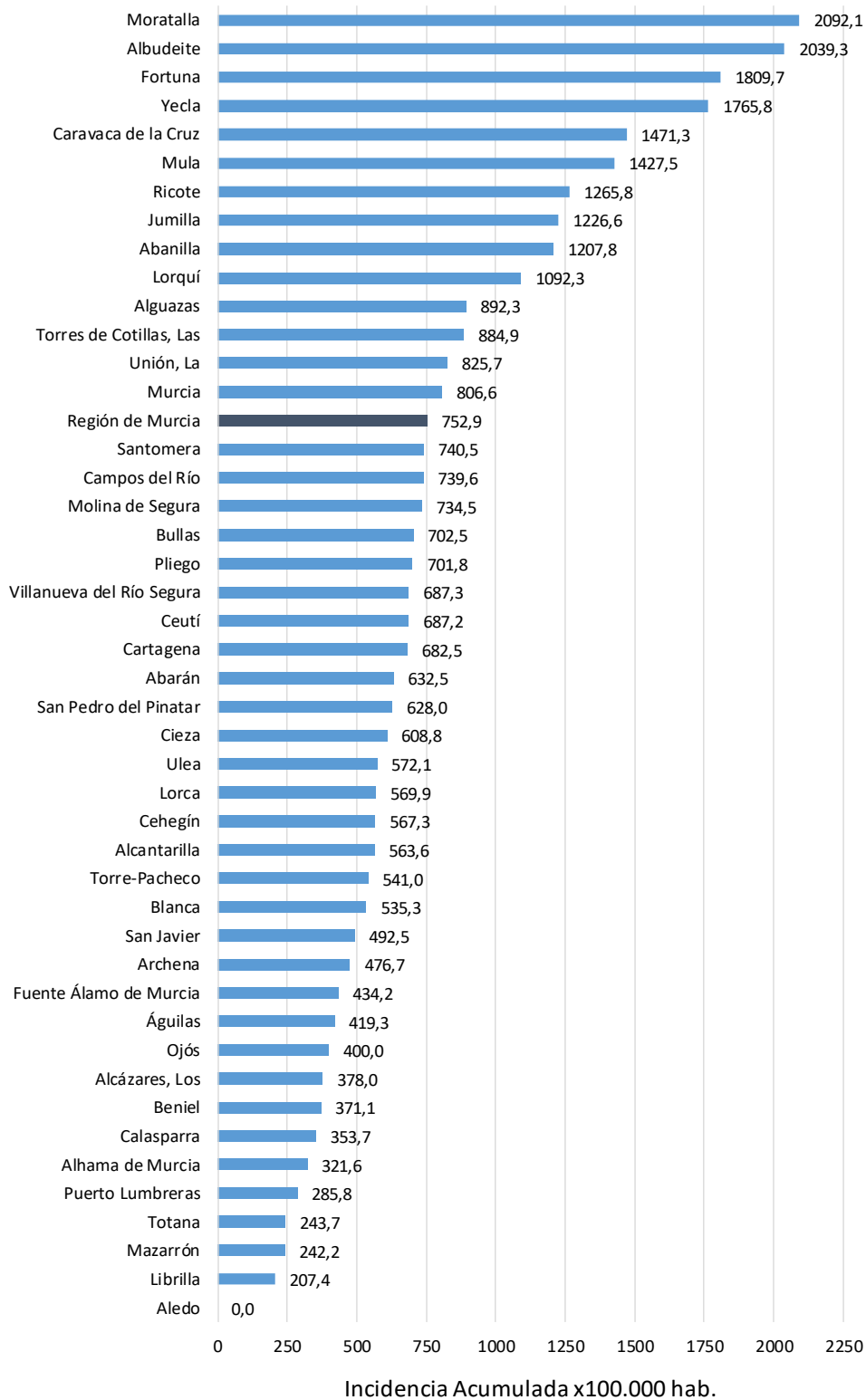
Figura 6. Incidencia acumulada x100.000 habitantes  
últimos 14 días según municipio de residencia.  
Región de Murcia



Fuente: Servicio de Epidemiología, Dirección General de Salud Pública y Adicciones



Figura 7. Incidencia acumulada x100.000 habitantes  
últimos 7 días según municipio de residencia.  
Región de Murcia



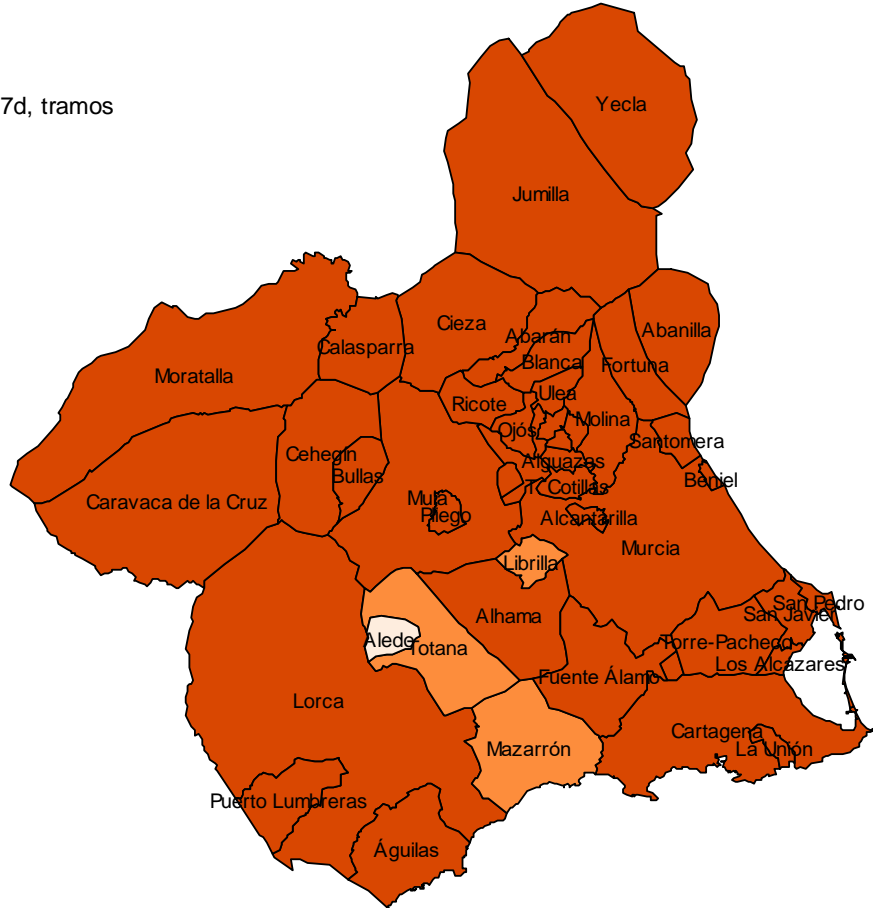
Fuente: Servicio de Epidemiología, Dirección General de Salud Pública y Adicciones



**Mapa 1. Incidencia acumulada/100 000 hab. COVID19 últimos 7 días por municipio de residencia. Región de Murcia**

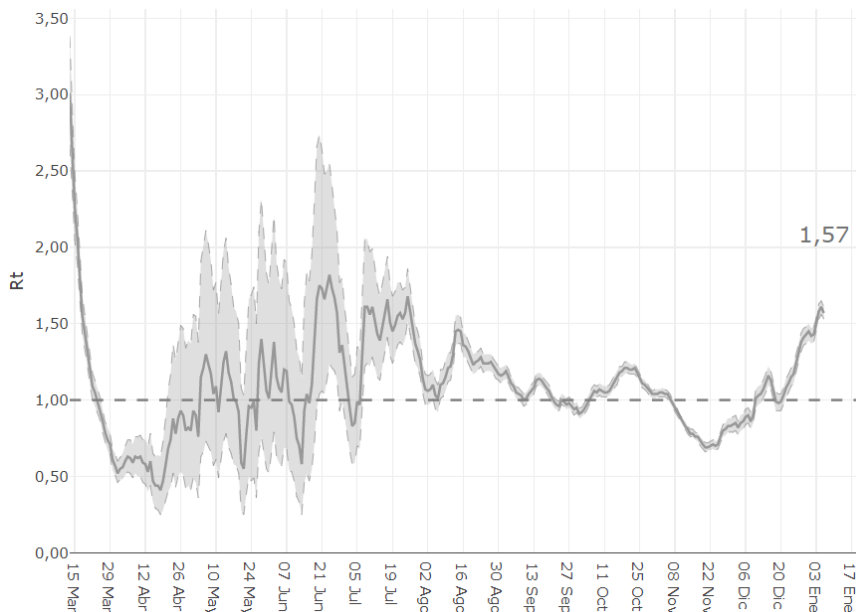
Incidencia Acumulada ult. 7d, tramos

- [0,50]
- (50,150]
- (150,250]
- (250,2092]



Fuente: Servicio de Epidemiología, Dirección General de Salud Pública y Adicciones

**Figura 8. Número reproductivo básico instantáneo (Rt). Región de Murcia**



Fuente: RENAVE, Ministerio de Sanidad