

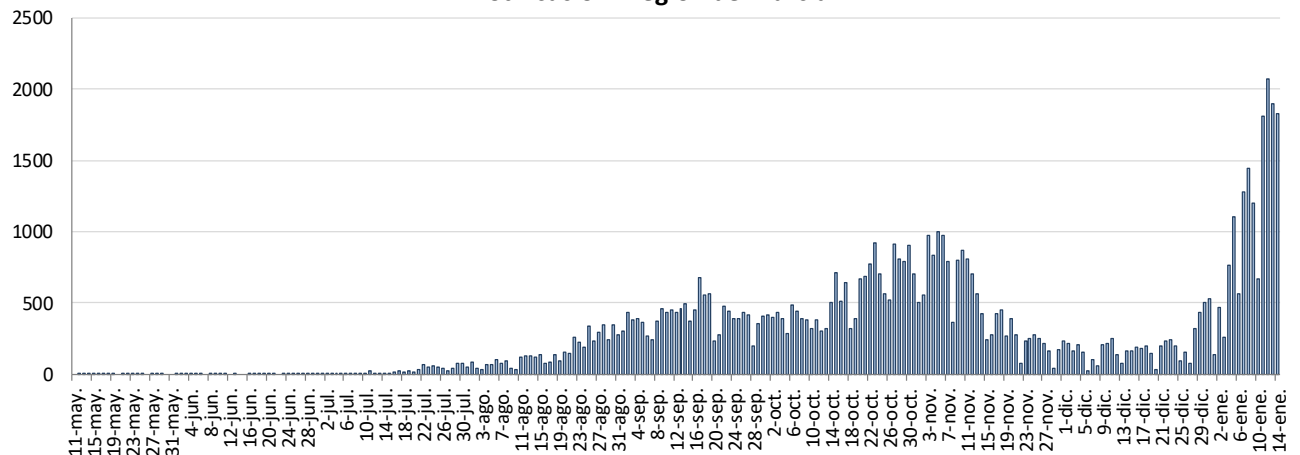


INFORME EPIDEMIOLÓGICO DIARIO COVID19 EN LA REGIÓN DE MURCIA 15 de enero de 2021

En la Región de Murcia hasta la fecha se han diagnosticado 75902 casos de COVID-19. Los casos activos actualmente son 14416. Se encuentran hospitalizados 640 pacientes y de ellos, 103 en la UCI. El número total de fallecidos es de 802.

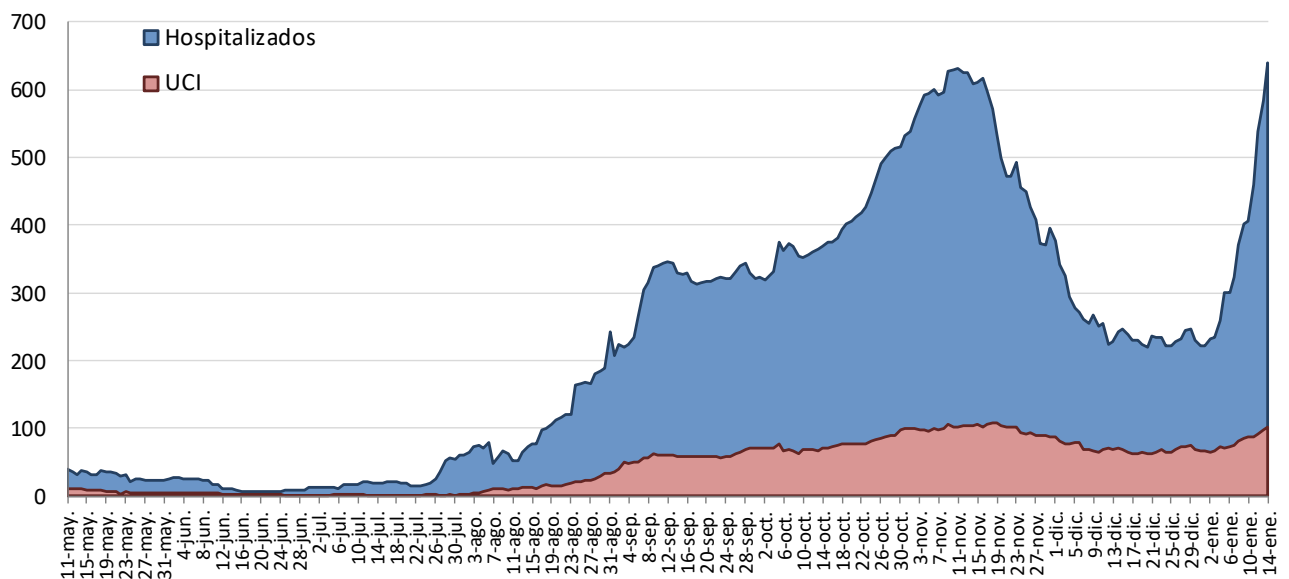
Importante resaltar que los **resultados son provisionales** y deben interpretarse con precaución por ser información dependiente del momento de su extracción. En las siguientes figuras y tablas se presentan con los datos epidemiológicos actualizados.

Figura 1. Número de casos confirmados COVID-19 desde el 10 de mayo por fecha de notificación. Región de Murcia.



Fuente: Servicio de Epidemiología. D.G. Salud Pública y Adicciones.

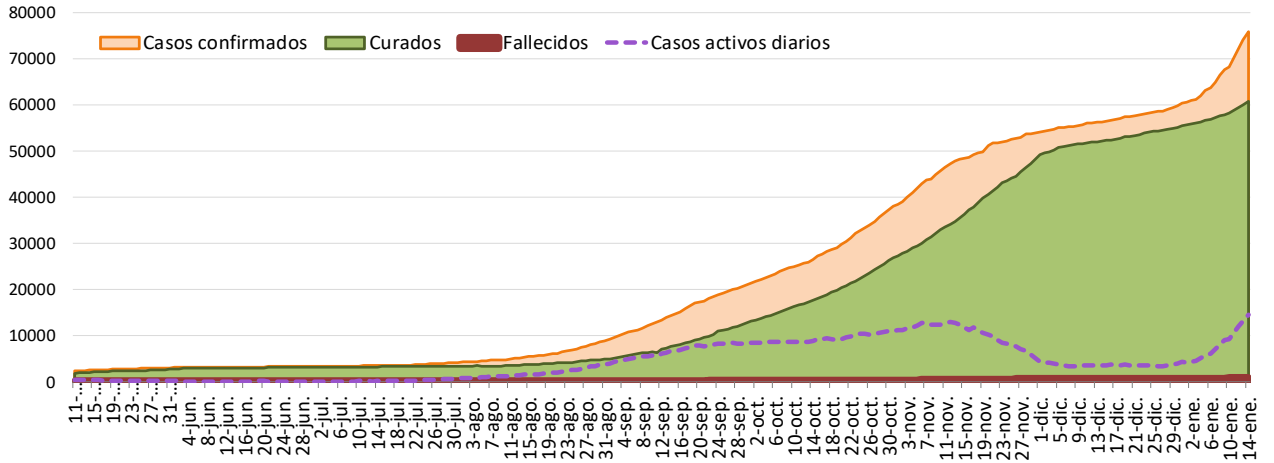
Figura 2. Número de personas que se encuentran hospitalizadas y en UCI diarias por COVID-19 (prevalencia) desde el 10 de mayo. Región de Murcia.



Fuente: Servicio de Epidemiología. D.G. Salud Pública y Adicciones.

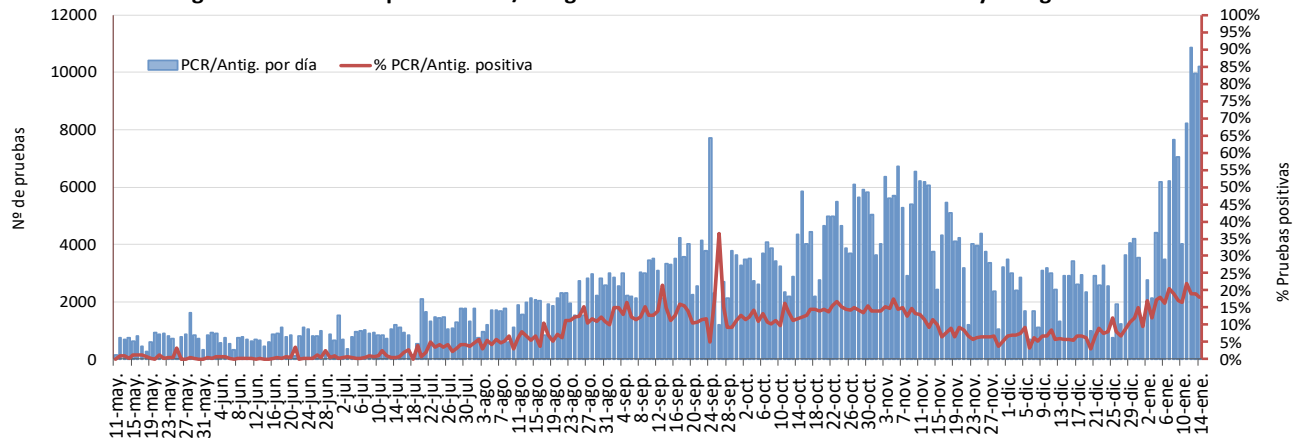


Figura 3. Número de casos confirmados, alta epidemiológica (curados) y fallecidos acumulados COVID19 desde el 10 de mayo. Región de Murcia.



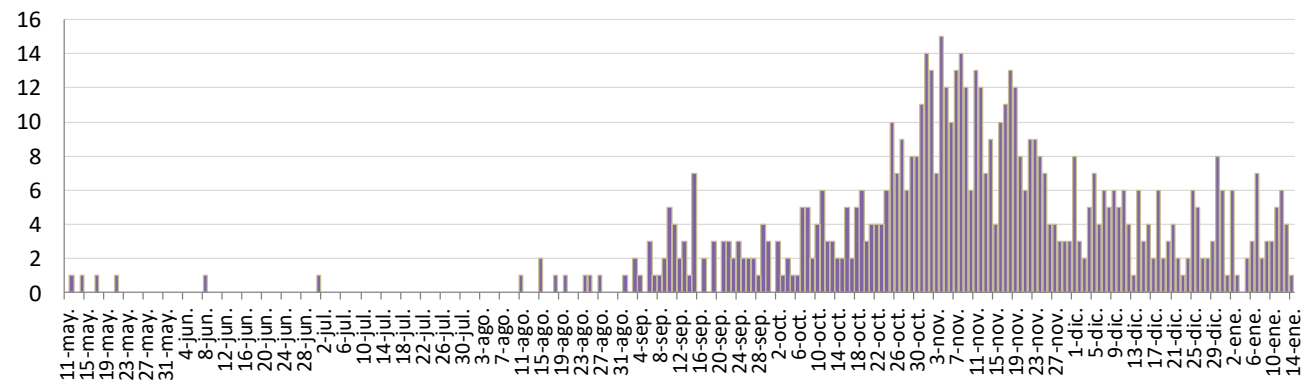
Fuente: Servicio de Epidemiología. D.G. Salud Pública y Adicciones.

Figura 4. Número de pruebas PCR/Antígeno diarias COVID-19 desde el 10 de mayo. Región de Murcia.



Fuente: Servicio de Epidemiología. D.G. Salud Pública y Adicciones.

Figura 5. Número de fallecidos COVID-19 desde el 10 de mayo confirmados por fecha de defunción. Región de Murcia.



Fuente: Servicio de Epidemiología. D.G. Salud Pública y Adicciones.



Tabla 1. Casos confirmados COVID19 desde 10 mayo por municipio residencia. Región de Murcia

Municipio	Población	Casos PCR/Ag.+ acum.	% Total casos	IA*	Casos PCR/Ag.+ últ.14 días		Casos PCR/Ag.+ últ. 7 días	
					Casos	IA*	Casos	IA*
Abanilla	6127	482	0,6%	7866,8	129	2105,4	65	1060,9
Abarán	12964	396	0,5%	3054,6	115	887,1	94	725,1
Águilas	35301	890	1,2%	2521,2	243	688,4	177	501,4
Albudeite	1373	96	0,1%	6992,0	38	2767,7	33	2403,5
Alcantarilla	42048	1981	2,6%	4711,3	319	758,7	235	558,9
Alcázares, Los	16138	852	1,1%	5279,5	118	731,2	59	365,6
Aledo	1022	42	0,1%	4109,6	0	0,0	0	0,0
Alguazas	9638	590	0,8%	6121,6	118	1224,3	88	913,1
Alhama de Murcia	22077	1298	1,7%	5879,4	104	471,1	70	317,1
Archena	19301	1152	1,5%	5968,6	118	611,4	97	502,6
Beniel	11318	503	0,7%	4444,2	63	556,6	48	424,1
Blanca	6539	243	0,3%	3716,2	58	887,0	42	642,3
Bullas	11530	436	0,6%	3781,4	114	988,7	89	771,9
Calasparra	10178	232	0,3%	2279,4	43	422,5	37	363,5
Campos del Río	2028	121	0,2%	5966,5	19	936,9	16	789,0
Caravaca de la Cruz	25760	1823	2,4%	7076,9	516	2003,1	437	1696,4
Cartagena	214802	7326	9,5%	3410,6	2249	1047,0	1480	689,0
Cehegín	14983	667	0,9%	4451,7	116	774,2	94	627,4
Ceutí	11787	721	0,9%	6116,9	123	1043,5	86	729,6
Cieza	34988	1507	2,0%	4307,2	350	1000,3	230	657,4
Fortuna	10112	881	1,1%	8712,4	277	2739,3	188	1859,2
Fuente Álamo de Murcia	16583	977	1,3%	5891,6	99	597,0	70	422,1
Jumilla	25600	2523	3,3%	9855,5	506	1976,6	329	1285,2
Librilla	5305	153	0,2%	2884,1	14	263,9	12	226,2
Lorca	94404	6049	7,8%	6407,6	814	862,3	552	584,7
Lorquí	7141	435	0,6%	6091,6	112	1568,4	74	1036,3
Mazarrón	32209	1100	1,4%	3415,2	112	347,7	77	239,1
Molina de Segura	71890	3573	4,6%	4970,1	822	1143,4	554	770,6
Moratalla	7839	561	0,7%	7156,5	231	2946,8	162	2066,6
Mula	16883	1052	1,4%	6231,1	409	2422,6	308	1824,3
Murcia	453258	22819	29,5%	5034,4	5509	1215,4	3835	846,1
Ojós	500	10	0,0%	2000,0	3	600,0	3	600,0
Pliego	3847	120	0,2%	3119,3	31	805,8	25	649,9
Puerto Lumbreras	15394	476	0,6%	3092,1	58	376,8	41	266,3
Ricote	1264	62	0,1%	4905,1	23	1819,6	14	1107,6
San Javier	32489	1548	2,0%	4764,7	243	747,9	158	486,3
San Pedro del Pinatar	25476	1045	1,4%	4101,9	250	981,3	154	604,5
Santomera	16206	752	1,0%	4640,3	186	1147,7	108	666,4
Torre-Pacheco	35676	2176	2,8%	6099,3	290	812,9	197	552,2
Torres de Cotillas, Las	21471	1133	1,5%	5276,9	279	1299,4	196	912,9
Totana	32008	3173	4,1%	9913,1	131	409,3	95	296,8
Ulea	874	18	0,0%	2059,5	5	572,1	4	457,7
Unión, La	20225	777	1,0%	3841,8	273	1349,8	155	766,4
Villanueva del Río Segura	2910	221	0,3%	7594,5	26	893,5	21	721,6
Yecla	34432	2380	3,1%	6912,2	844	2451,2	692	2009,8
Otras CCAA		1848	2,4%		445		290	
Desconocido		30	0,0%		6		4	
Región de Murcia	1493898	77250	100,0%	5171,0	16951	1134,7	11795	789,5

*IA: Incidencia acumulada x100.000 habitantes

Fuente: Servicio de Epidemiología, Dirección General de Salud Pública y Adicciones



Tabla 2. Casos confirmados COVID19 desde 10 de mayo y zona básica de pertenencia.

Región de Murcia

Zona Básica Salud	Población	Casos PCR/Ag.+ acum.	IA*	Casos PCR/Ag.+ últ.14 días		Casos PCR/Ag.+ últ. 7 días	
				Casos	IA*	Casos	IA*
Abanilla	6127	471	7687,3	128	2089,1	65	1060,9
Abarán	12964	373	2877,2	109	840,8	88	678,8
Águilas / Norte	20849	478	2292,7	121	580,4	97	465,3
Águilas / Sur	14519	372	2562,2	118	812,7	76	523,5
Alcantarilla / Casco	18862	703	3727,1	99	524,9	66	349,9
Alcantarilla / Sangonera	29395	1558	5300,2	370	1258,7	272	925,3
Alguazas	9638	588	6100,9	127	1317,7	94	975,3
Alhama de Murcia	22077	1241	5621,2	104	471,1	71	321,6
Archena	24849	1387	5581,7	166	668,0	131	527,2
Beniel	11318	497	4391,2	61	539,0	48	424,1
Blanca	6539	226	3456,2	51	779,9	36	550,5
Bullas	11530	426	3694,7	114	988,7	89	771,9
Calasparra	10555	235	2226,4	45	426,3	39	369,5
Caravaca	21057	1593	7565,2	471	2236,8	395	1875,9
Caravaca / Barranda	4874	160	3282,7	32	656,5	28	574,5
Cartagena / Casco Antiguo	18323	503	2745,2	162	884,1	109	594,9
Cartagena / Este	25416	779	3065,0	256	1007,2	155	609,9
Cartagena / Isaac Peral	22732	887	3902,0	261	1148,2	187	822,6
Cartagena / Los Barreros	10446	319	3053,8	110	1053,0	71	679,7
Cartagena / Los Dolores	16357	686	4193,9	188	1149,4	121	739,7
Cartagena / Mar Menor	16711	409	2447,5	142	849,7	96	574,5
Cartagena / Molinos Marfagones	15728	412	2619,5	173	1099,9	106	674,0
Cartagena / Oeste	21777	660	3030,7	228	1047,0	173	794,4
Cartagena / Pozo Estrecho	12780	364	2848,2	57	446,0	34	266,0
Cartagena / San Antón	18738	883	4712,3	300	1601,0	200	1067,3
Cartagena / Santa Ana	19191	556	2897,2	153	797,2	92	479,4
Cartagena / Santa Lucía	10425	263	2522,8	101	968,8	64	613,9
Cartagena / La Manga	6866	118	1718,6	34	495,2	16	233,0
Cehegín	14606	628	4299,6	110	753,1	88	602,5
Ceutí	11787	693	5879,4	124	1052,0	87	738,1
Cieza / Este	16485	784	4755,8	201	1219,3	136	825,0
Cieza / Oeste	18503	679	3669,7	146	789,1	93	502,6
Fortuna	10112	867	8574,0	276	2729,4	189	1869,1
Fuente Álamo	16583	945	5698,6	93	560,8	65	392,0
Jumilla	25600	2376	9281,3	488	1906,3	316	1234,4
La Unión	20411	769	3767,6	277	1357,1	157	769,2
Librilla	5305	152	2865,2	12	226,2	10	188,5
Lorca / Centro	18614	1432	7693,1	142	762,9	109	585,6
Lorca / La Paca	3352	201	5996,4	91	2714,8	57	1700,5
Lorca / San Diego	20480	1961	6428,7	265	868,7	161	527,8
Lorca / San José	24876	1573	6323,4	163	655,3	127	510,5
Lorca / Sutullena	14506	598	4122,4	133	916,9	87	599,8
Lorca San Cristóbal	10024						
Lorquí	7141	424	5937,5	114	1596,4	76	1064,3
Los Alcázares	16138	831	5149,3	117	725,0	59	365,6
Mazarrón	19343	591	3055,4	84	434,3	58	299,9
Mazarrón / Puerto	14195	486	3423,7	30	211,3	20	140,9



Tabla 2. Casos confirmados COVID19 desde 10 de mayo y zona básica pertenenc. (continuac.)

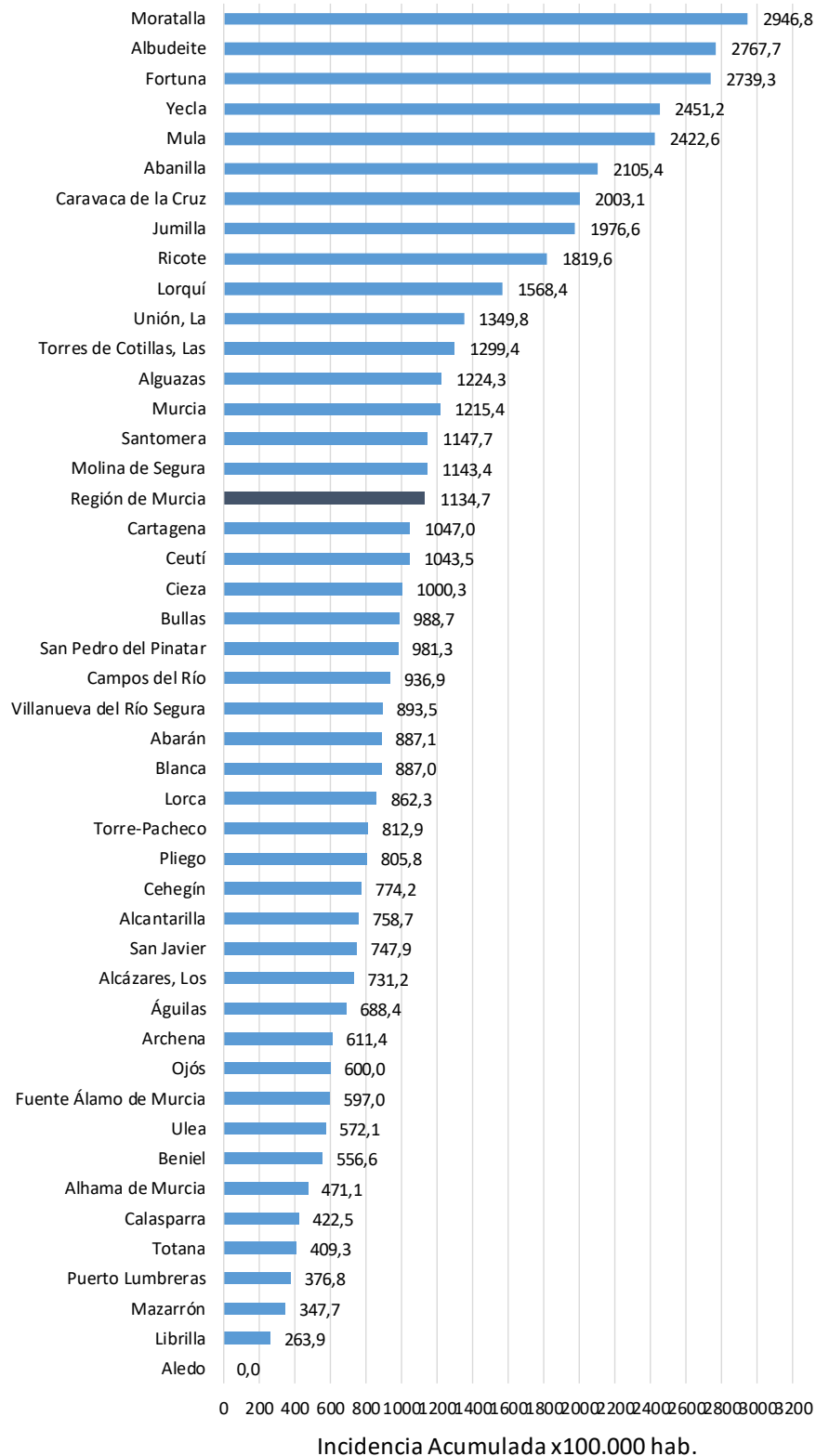
Zona Básica Salud	Población	Casos PCR/Ag.+ acum.	IA*	Casos PCR/Ag.+ últ.14 días		Casos PCR/Ag.+ últ. 7 días	
				Casos	IA*	Casos	IA*
Molina / Este	28158	569	2020,7	152	539,8	100	355,1
Molina / Norte	22005	1110	5044,3	275	1249,7	180	818,0
Molina / Sur	21727	1709	7865,8	338	1555,7	235	1081,6
Moratalla	7668	538	7016,2	229	2986,4	161	2099,6
Mula	24131	1356	5619,3	492	2038,9	377	1562,3
Murcia / Algezares	12984	505	3889,4	150	1155,3	116	893,4
Murcia / Aljucer	7699	346	4494,1	82	1065,1	55	714,4
Murcia / Alquerías	14611	653	4469,2	143	978,7	87	595,4
Murcia / Barrio de El Carmen	16447	1210	7357,0	178	1082,3	115	699,2
Murcia / Beniaján	28622	1110	3878,1	315	1100,6	215	751,2
Murcia / Cabezo de Torres	21701	932	4294,7	296	1364,0	226	1041,4
Murcia / Campo de Cartagena	11708	417	3561,7	73	623,5	53	452,7
Murcia / Centro	19640	741	3772,9	193	982,7	132	672,1
Murcia / El Palmar	23889	1380	5776,7	301	1260,0	225	941,9
Murcia / El Ranero	12534	575	4587,5	166	1324,4	124	989,3
Murcia / Espinardo	26474	932	3520,4	251	948,1	184	695,0
Murcia / Floridabanca	10748	733	6819,9	155	1442,1	110	1023,4
Murcia / Infante Juan Manuel	18164	922	5076,0	229	1260,7	164	902,9
Murcia / La Alberca	18920	894	4725,2	278	1469,3	200	1057,1
Murcia / La Ñora	13158	599	4552,4	158	1200,8	120	912,0
Murcia / Llano de Brujas	13119	596	4543,0	224	1707,4	158	1204,4
Murcia / Monteagudo	14241	517	3630,4	143	1004,1	88	617,9
Murcia / Nonduermas	12785	599	4685,2	81	633,6	66	516,2
Murcia / Puente Tocinos	16655	1086	6520,6	312	1873,3	206	1236,9
Murcia / San Andrés	26777	1501	5605,6	272	1015,8	187	698,4
Murcia / Sangonera la Verde	12296	666	5416,4	158	1285,0	106	862,1
Murcia / Santa María de Gracia	12406	640	5158,8	166	1338,1	120	967,3
Murcia / Santiago El Mayor	27142	1224	4509,6	218	803,2	138	508,4
Murcia / Santiago y Zairaiche**	16613						
Murcia / Vista Alegre	15916	1338	4113,3	365	1122,1	245	753,2
Murcia / Vistabella	14864	953	6411,5	179	1204,3	133	894,8
Murcia / Zarandona	6936	319	4599,2	105	1513,8	62	893,9
Puerto Lumbreras	17879	519	2902,8	65	363,6	45	251,7
San Javier	30286	1452	4794,3	226	746,2	151	498,6
San Pedro del Pinatar	25476	1013	3976,3	246	965,6	151	592,7
Santomera	16206	736	4541,5	188	1160,1	111	684,9
Torre Pacheco / Este	18795	1200	6384,7	141	750,2	91	484,2
Torre Pacheco / Oeste	16881	910	5390,7	142	841,2	102	604,2
Torres de Cotillas	21471	1099	5118,5	269	1252,9	187	870,9
Totana / Norte	18986	1672	8806,5	74	389,8	52	273,9
Totana / Sur	14044	1334	9498,7	46	327,5	36	256,3
Yecla / Este	18667	1343	7194,5	494	2646,4	409	2191,0
Yecla Oeste	15765	985	6248,0	339	2150,3	276	1750,7
Otras CCAA		1848		445		290	
Desconocido		3332		452		292	
Región de Murcia	1493898	77250	5171,0	16951	1134,7	11795	789,5

*IA: Incidencia acumulada x100.000 hab. ** Los casos pertenecen a Murcia / Vista Alegre

Fuente: Servicio de Epidemiología, Dirección General de Salud Pública y Adicciones



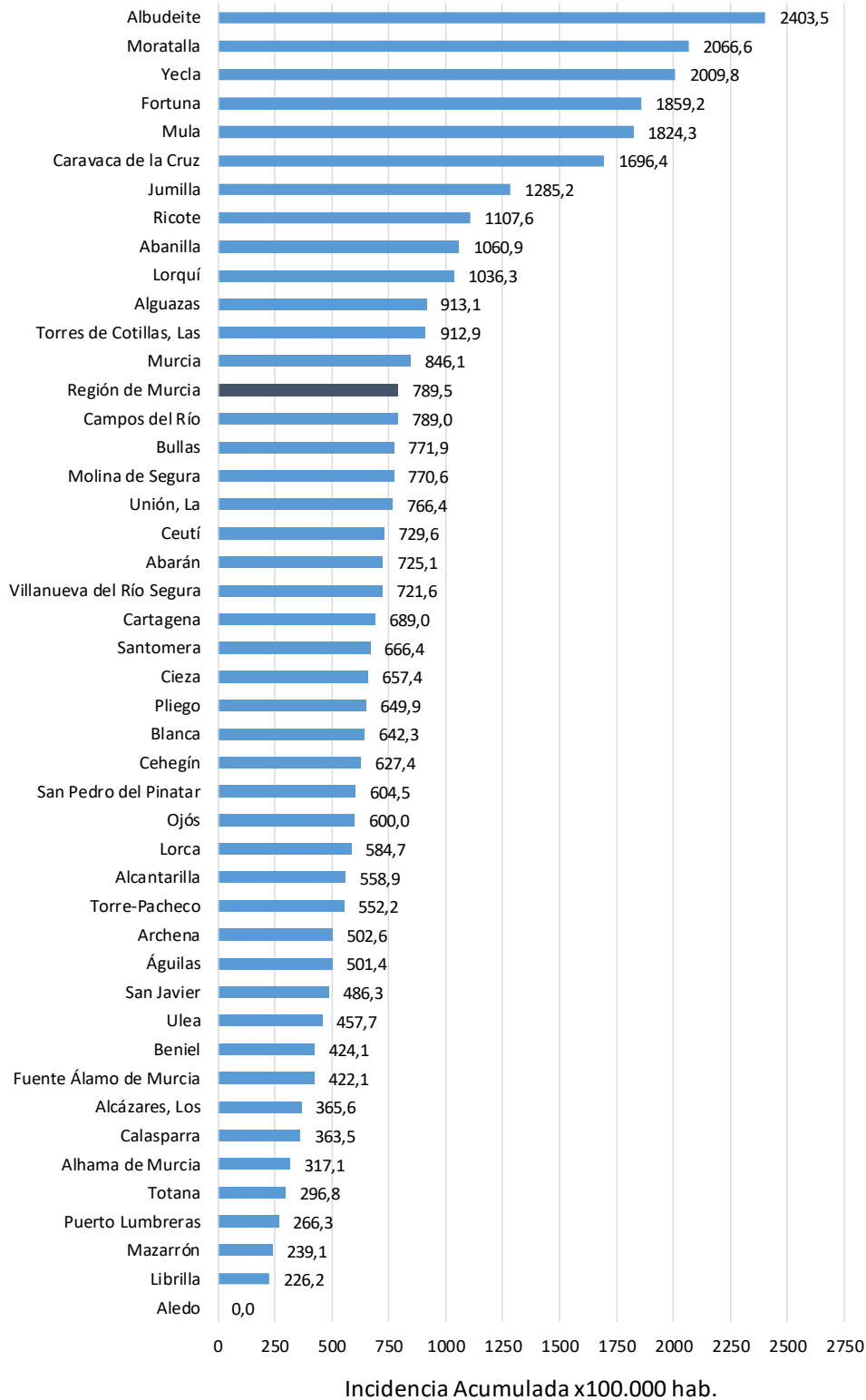
Figura 6. Incidencia acumulada x100.000 habitantes
últimos 14 días según municipio de residencia.
Región de Murcia



Fuente: Servicio de Epidemiología, Dirección General de Salud Pública y Adicciones



Figura 7. Incidencia acumulada x100.000 habitantes
últimos 7 días según municipio de residencia.
Región de Murcia



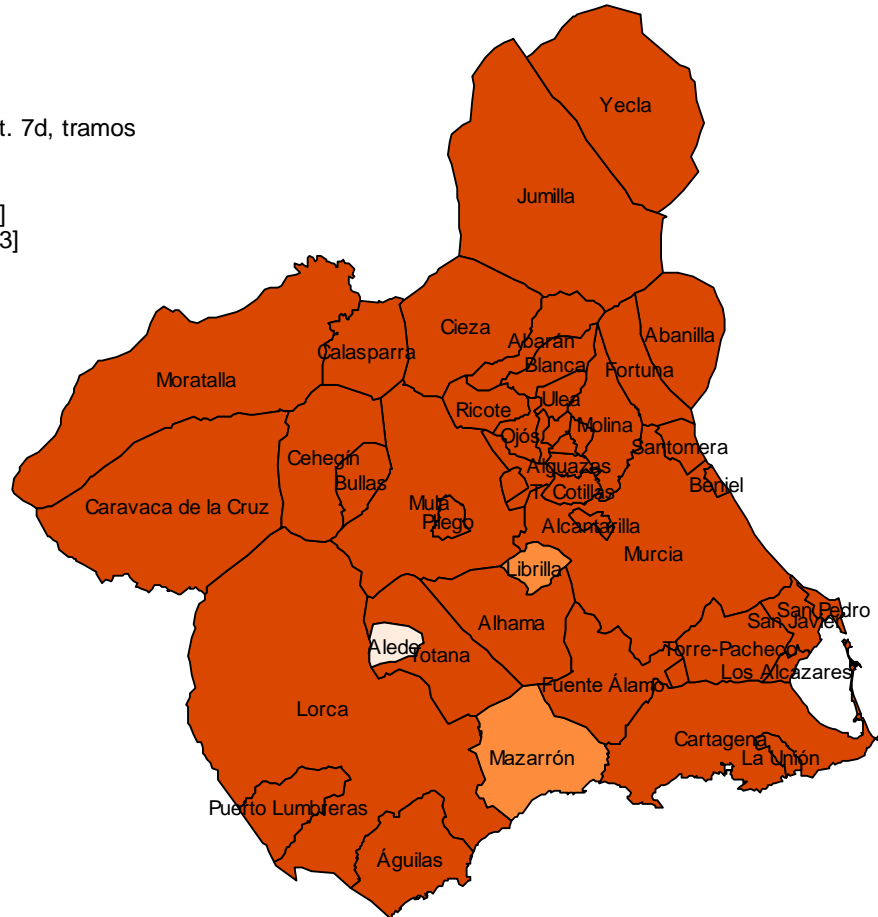
Fuente: Servicio de Epidemiología, Dirección General de Salud Pública y Adicciones



Mapa 1. Incidencia acumulada/100 000 hab. COVID19 últimos 7 días por municipio de residencia. Región de Murcia

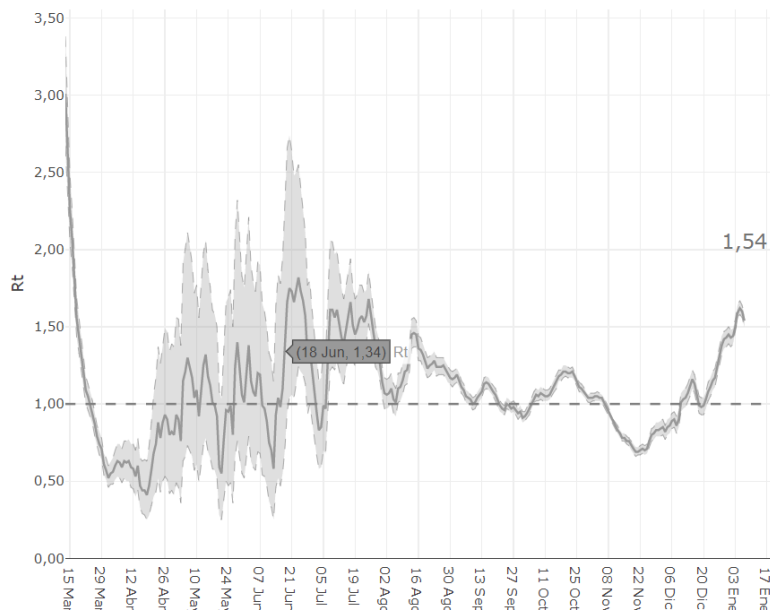
Incidencia Acumulada ult. 7d, tramos

- [0,50]
- (50,150]
- (150,250]
- (250,2403]



Fuente: Servicio de Epidemiología, Dirección General de Salud Pública y Adicciones

Figura 8. Número reproductivo básico instantáneo (Rt). Región de Murcia



Fuente: RENAVE, Ministerio de Sanidad