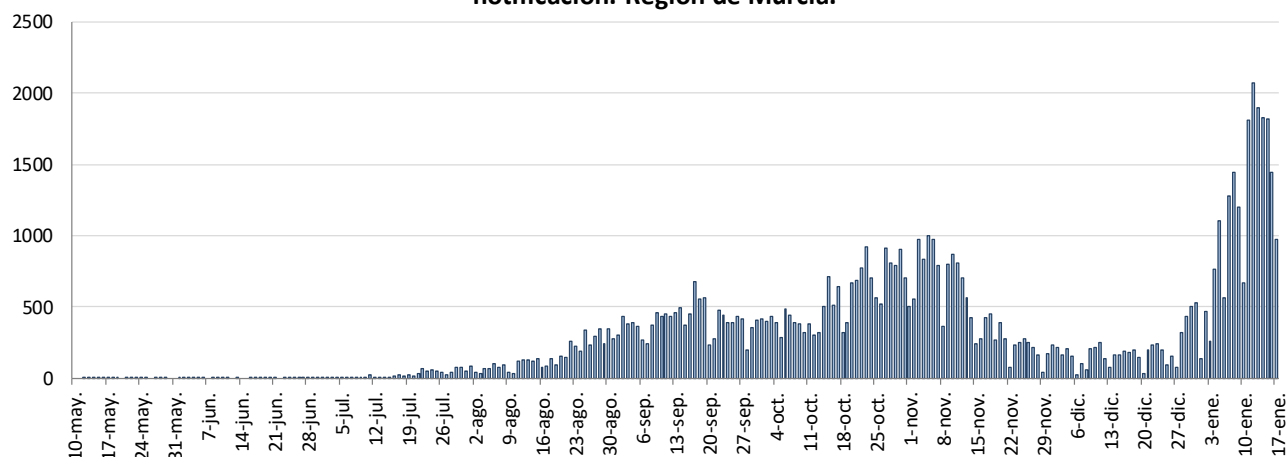


## INFORME EPIDEMIOLÓGICO DIARIO COVID19 EN LA REGIÓN DE MURCIA 18 de enero de 2021

En la Región de Murcia hasta la fecha se han diagnosticado 80134 casos de COVID-19. Los casos activos actualmente son 16103. Se encuentran hospitalizados 715 pacientes y de ellos, 105 en la UCI. El número total de fallecidos es de 833.

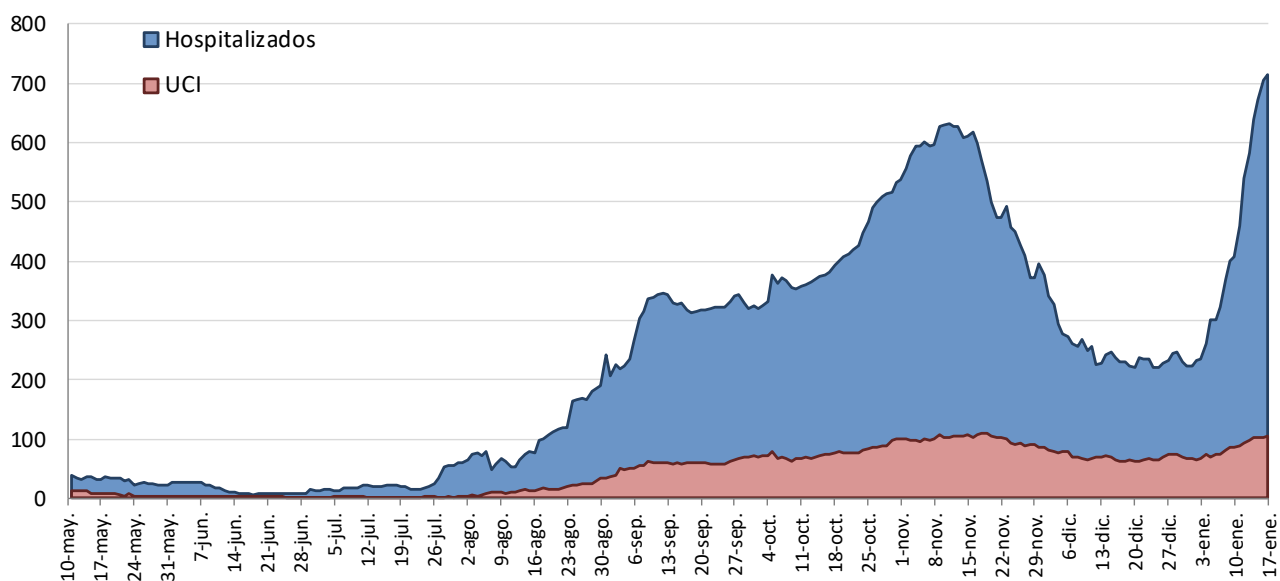
Importante resaltar que los **resultados son provisionales** y deben interpretarse con precaución por ser información dependiente del momento de su extracción. En las siguientes figuras y tablas se presentan con los datos epidemiológicos actualizados.

**Figura 1. Número de casos confirmados COVID-19 desde el 10 de mayo por fecha de notificación. Región de Murcia.**



Fuente: Servicio de Epidemiología. D.G. Salud Pública y Adicciones.

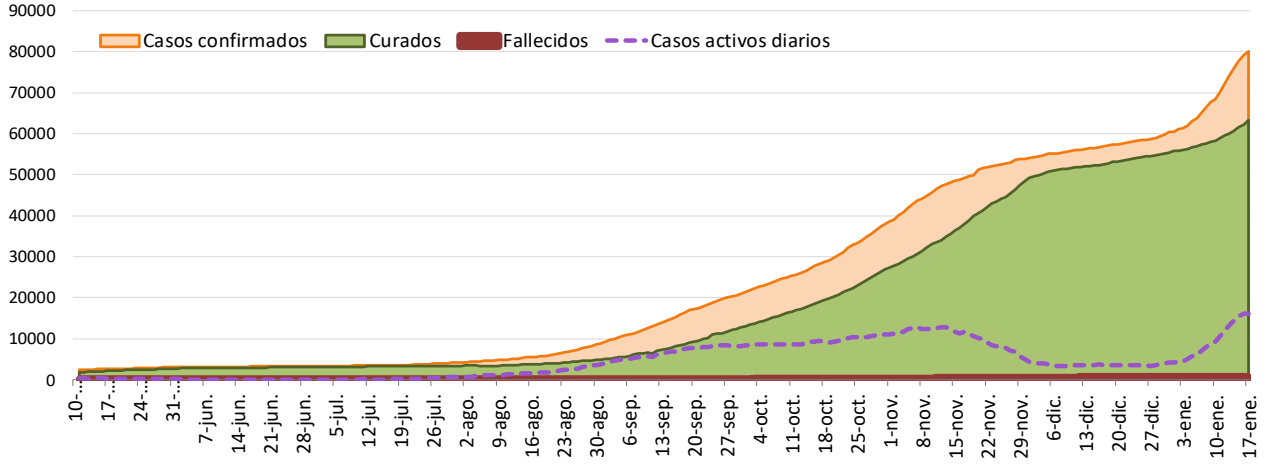
**Figura 2. Número de personas que se encuentran hospitalizadas y en UCI diarias por COVID-19 (prevalencia) desde el 10 de mayo. Región de Murcia.**



Fuente: Servicio de Epidemiología. D.G. Salud Pública y Adicciones.

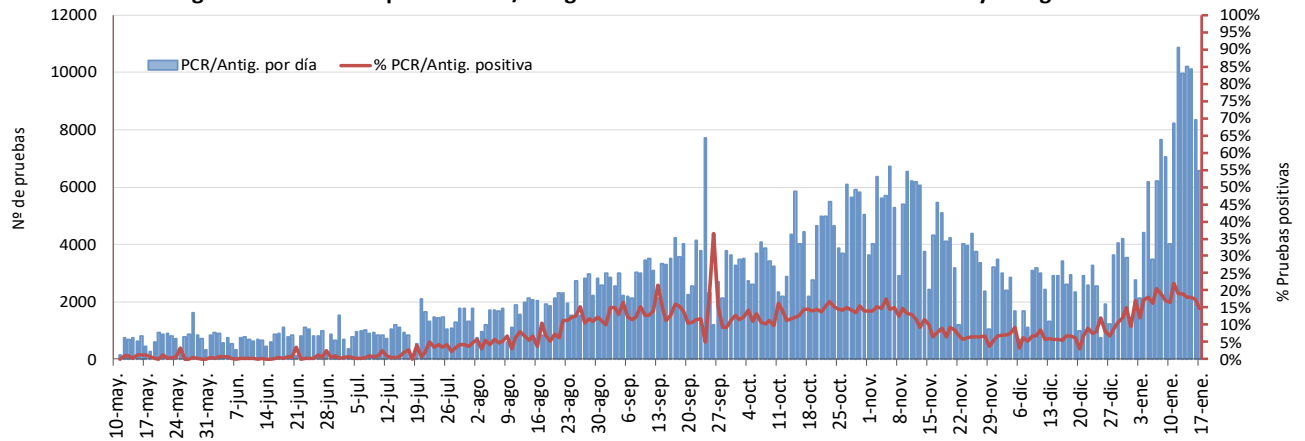


**Figura 3. Número de casos confirmados, alta epidemiológica (curados) y fallecidos acumulados COVID19 desde el 10 de mayo. Región de Murcia.**



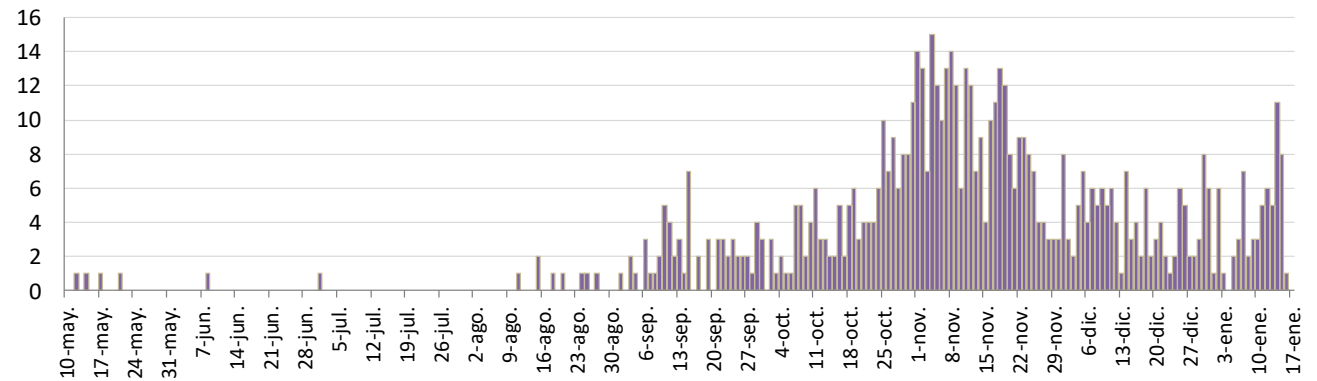
Fuente: Servicio de Epidemiología. D.G. Salud Pública y Adicciones.

**Figura 4. Número de pruebas PCR/Antígeno diarias COVID-19 desde el 10 de mayo. Región de Murcia.**



Fuente: Servicio de Epidemiología. D.G. Salud Pública y Adicciones.

**Figura 5. Número de fallecidos COVID-19 desde el 10 de mayo confirmados por fecha de defunción. Región de Murcia.**



Fuente: Servicio de Epidemiología. D.G. Salud Pública y Adicciones.



**Tabla 1. Casos confirmados COVID19 desde 10 mayo por municipio residencia. Región de Murcia**

Municipio	Población	Casos PCR/Ag.+ acum.	% Total casos	IA*	Casos PCR/Ag.+ últ.14 días		Casos PCR/Ag.+ últ. 7 días	
					Casos	IA*	Casos	IA*
Abanilla	6127	498	0,6%	8128,0	130	2121,8	64	1044,6
Abarán	12964	436	0,5%	3363,2	152	1172,5	105	809,9
Águilas	35301	925	1,1%	2620,3	271	767,7	146	413,6
Albudeite	1373	108	0,1%	7866,0	49	3568,8	35	2549,2
Alcantarilla	42048	2078	2,5%	4942,0	399	948,9	253	601,7
Alcázares, Los	16138	878	1,1%	5440,6	137	848,9	66	409,0
Aledo	1022	42	0,1%	4109,6	0	0,0	0	0,0
Alguazas	9638	624	0,8%	6474,4	150	1556,3	99	1027,2
Alhama de Murcia	22077	1330	1,6%	6024,4	130	588,8	86	389,5
Archena	19301	1197	1,5%	6201,8	160	829,0	108	559,6
Beniel	11318	515	0,6%	4550,3	71	627,3	48	424,1
Blanca	6539	263	0,3%	4022,0	78	1192,8	44	672,9
Bullas	11530	453	0,6%	3928,9	129	1118,8	84	728,5
Calasparra	10178	253	0,3%	2485,8	63	619,0	55	540,4
Campos del Río	2028	130	0,2%	6410,3	28	1380,7	19	936,9
Caravaca de la Cruz	25760	1981	2,4%	7690,2	663	2573,8	444	1723,6
Cartagena	214802	7937	9,7%	3695,0	2730	1270,9	1612	750,5
Cehegín	14983	690	0,8%	4605,2	138	921,0	95	634,1
Ceutí	11787	758	0,9%	6430,8	148	1255,6	110	933,2
Cieza	34988	1621	2,0%	4633,0	428	1223,3	283	808,8
Fortuna	10112	967	1,2%	9562,9	346	3421,7	205	2027,3
Fuente Álamo de Murcia	16583	1007	1,2%	6072,5	127	765,8	73	440,2
Jumilla	25600	2651	3,2%	10355,5	577	2253,9	321	1253,9
Librilla	5305	154	0,2%	2902,9	15	282,8	9	169,7
Lorca	94404	6266	7,7%	6637,4	995	1054,0	564	597,4
Lorquí	7141	460	0,6%	6441,7	133	1862,5	81	1134,3
Mazarrón	32209	1137	1,4%	3530,1	141	437,8	95	294,9
Molina de Segura	71890	3780	4,6%	5258,0	983	1367,4	613	852,7
Moratalla	7839	626	0,8%	7985,7	294	3750,5	175	2232,4
Mula	16883	1168	1,4%	6918,2	503	2979,3	348	2061,2
Murcia	453258	24323	29,7%	5366,3	6709	1480,2	4157	917,1
Ojós	500	12	0,0%	2400,0	5	1000,0	5	1000,0
Pliego	3847	134	0,2%	3483,2	45	1169,7	26	675,9
Puerto Lumbreras	15394	504	0,6%	3274,0	81	526,2	54	350,8
Ricote	1264	63	0,1%	4984,2	23	1819,6	13	1028,5
San Javier	32489	1592	1,9%	4900,1	275	846,4	151	464,8
San Pedro del Pinatar	25476	1108	1,4%	4349,2	288	1130,5	180	706,5
Santomera	16206	781	1,0%	4819,2	202	1246,5	85	524,5
Torre-Pacheco	35676	2242	2,7%	6284,3	351	983,9	213	597,0
Torres de Cotillas, Las	21471	1197	1,5%	5575,0	330	1537,0	211	982,7
Totana	32008	3203	3,9%	10006,9	156	487,4	97	303,0
Ulea	874	22	0,0%	2517,2	9	1029,7	6	686,5
Unión, La	20225	836	1,0%	4133,5	305	1508,0	140	692,2
Villanueva del Río Segura	2910	227	0,3%	7800,7	32	1099,7	14	481,1
Yecla	34432	2680	3,3%	7783,5	1109	3220,8	843	2448,3
Otras CCAA		1971	2,4%		543		284	
Desconocido		32	0,0%		8		4	
<b>Región de Murcia</b>	<b>1493898</b>	<b>81860</b>	<b>100,0%</b>	<b>5479,6</b>	<b>20639</b>	<b>1381,6</b>	<b>12723</b>	<b>851,7</b>

\*IA: Incidencia acumulada x100.000 habitantes

Fuente: Servicio de Epidemiología, Dirección General de Salud Pública y Adicciones



**Tabla 2. Casos confirmados COVID19 desde 10 de mayo y zona básica de pertenencia.**

**Región de Murcia**

Zona Básica Salud	Población	Casos PCR/Ag.+ acum.	IA*	Casos PCR/Ag.+ últ.14 días		Casos PCR/Ag.+ últ. 7 días	
				Casos	IA*	Casos	IA*
Abanilla	6127	486	7932,1	128	2089,1	62	1011,9
Abarán	12964	413	3185,7	146	1126,2	101	779,1
Águilas / Norte	20849	497	2383,8	138	661,9	79	378,9
Águilas / Sur	14519	387	2665,5	128	881,6	62	427,0
Alcantarilla / Casco	18862	747	3960,3	132	699,8	87	461,2
Alcantarilla / Sangonera	29395	1642	5586,0	440	1496,9	257	874,3
Alguazas	9638	621	6443,2	158	1639,3	104	1079,1
Alhama de Murcia	22077	1272	5761,7	129	584,3	86	389,5
Archena	24849	1444	5811,1	219	881,3	142	571,5
Beniel	11318	509	4497,3	69	609,6	47	415,3
Blanca	6539	245	3746,8	70	1070,5	38	581,1
Bullas	11530	443	3842,2	129	1118,8	84	728,5
Calasparra	10555	256	2425,4	65	615,8	57	540,0
Caravaca	21057	1737	8249,0	605	2873,2	402	1909,1
Caravaca / Barranda	4874	169	3467,4	40	820,7	29	595,0
Cartagena / Casco Antiguo	18323	543	2963,5	194	1058,8	118	644,0
Cartagena / Este	25416	871	3427,0	338	1329,9	202	794,8
Cartagena / Isaac Peral	22732	957	4209,9	320	1407,7	207	910,6
Cartagena / Los Barreros	10446	337	3226,1	124	1187,1	72	689,3
Cartagena / Los Dolores	16357	731	4469,0	223	1363,3	128	782,5
Cartagena / Mar Menor	16711	437	2615,0	161	963,4	94	562,5
Cartagena / Molinos Marfagones	15728	455	2892,9	200	1271,6	110	699,4
Cartagena / Oeste	21777	727	3338,4	281	1290,4	187	858,7
Cartagena / Pozo Estrecho	12780	382	2989,0	71	555,6	46	359,9
Cartagena / San Antón	18738	955	5096,6	357	1905,2	192	1024,7
Cartagena / Santa Ana	19191	597	3110,8	179	932,7	98	510,7
Cartagena / Santa Lucía	10425	295	2829,7	130	1247,0	73	700,2
Cartagena / La Manga	6866	130	1893,4	41	597,1	23	335,0
Cehegín	14606	650	4450,2	131	896,9	89	609,3
Ceutí	11787	728	6176,3	146	1238,7	108	916,3
Cieza / Este	16485	842	5107,7	240	1455,9	153	928,1
Cieza / Oeste	18503	734	3966,9	186	1005,2	127	686,4
Fortuna	10112	954	9434,3	346	3421,7	205	2027,3
Fuente Álamo	16583	976	5885,5	122	735,7	73	440,2
Jumilla	25600	2497	9753,9	553	2160,2	307	1199,2
La Unión	20411	828	4056,6	308	1509,0	141	690,8
Librilla	5305	153	2884,1	13	245,1	8	150,8
Lorca / Centro	18614	1467	7881,2	170	913,3	107	574,8
Lorca / La Paca	3352	233	6951,1	123	3669,5	63	1879,5
Lorca / San Diego	20480	2038	6681,1	331	1085,1	177	580,3
Lorca / San José	24876	1613	6484,2	197	791,9	124	498,5
Lorca / Sutullena	14506	618	4260,3	144	992,7	78	537,7
Lorca San Cristóbal	10024						
Lorquí	7141	449	6287,6	135	1890,5	83	1162,3
Los Alcázares	16138	855	5298,1	133	824,1	65	402,8
Mazarrón	19343	621	3210,5	109	563,5	72	372,2
Mazarrón / Puerto	14195	494	3480,1	35	246,6	24	169,1



**Tabla 2. Casos confirmados COVID19 desde 10 de mayo y zona básica pertenenc. (continuac.)**

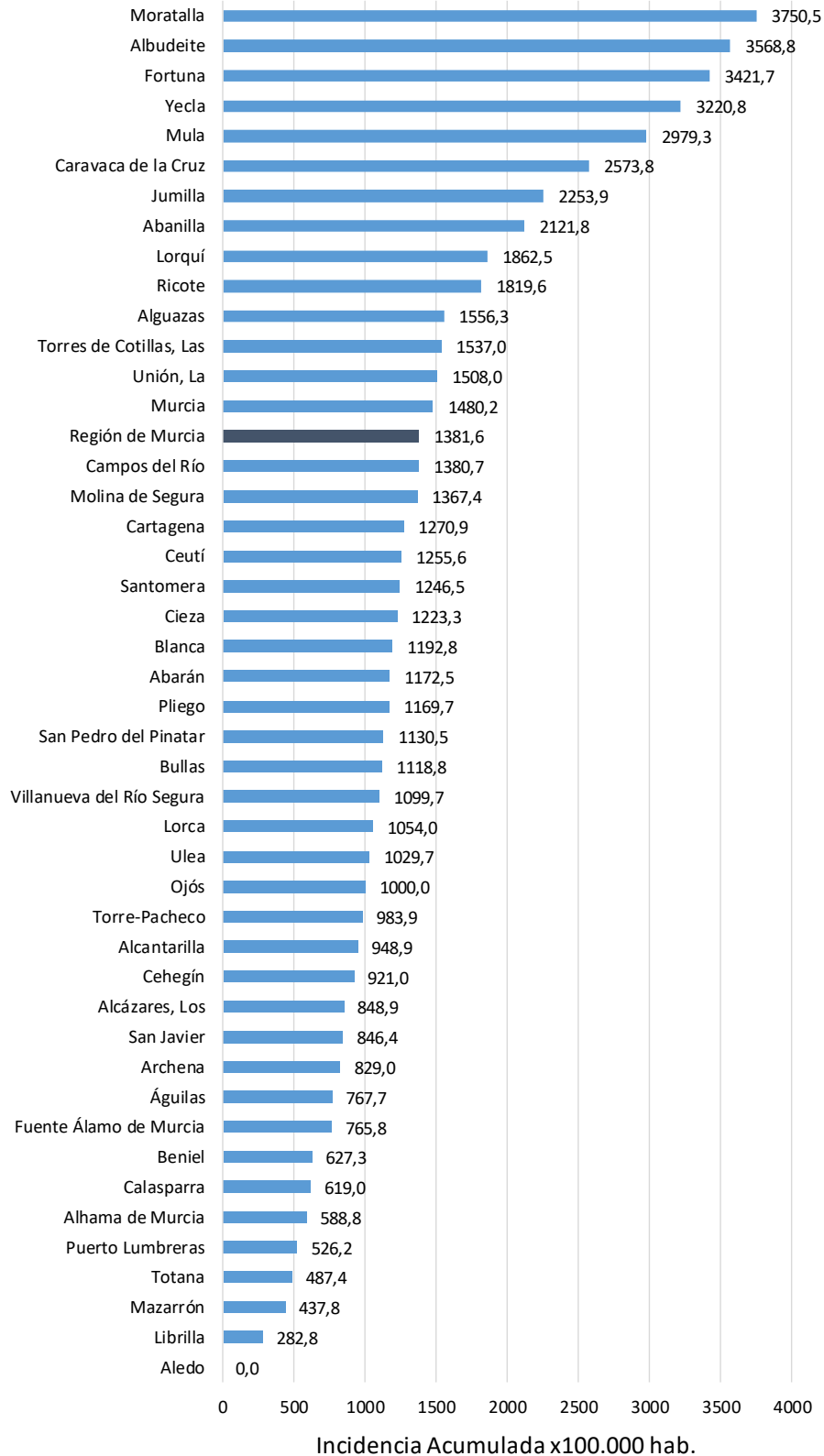
Zona Básica Salud	Población	Casos PCR/Ag.+ acum.	IA*	Casos PCR/Ag.+ últ.14 días		Casos PCR/Ag.+ últ. 7 días	
				Casos	IA*	Casos	IA*
Molina / Este	28158	609	2162,8	184	653,5	106	376,4
Molina / Norte	22005	1168	5307,9	323	1467,8	198	899,8
Molina / Sur	21727	1796	8266,2	399	1836,4	264	1215,1
Moratalla	7668	602	7850,8	291	3795,0	172	2243,1
Mula	24131	1501	6220,2	614	2544,4	419	1736,4
Murcia / Algezares	12984	561	4320,7	202	1555,8	145	1116,8
Murcia / Aljucer	7699	363	4714,9	93	1207,9	51	662,4
Murcia / Alquerías	14611	696	4763,5	179	1225,1	110	752,9
Murcia / Barrio de El Carmen	16447	1269	7715,7	225	1368,0	136	826,9
Murcia / Beniaján	28622	1228	4290,4	417	1456,9	263	918,9
Murcia / Cabezo de Torres	21701	988	4552,8	344	1585,2	225	1036,8
Murcia / Campo de Cartagena	11708	429	3664,2	81	691,8	41	350,2
Murcia / Centro	19640	790	4022,4	230	1171,1	149	758,7
Murcia / El Palmar	23889	1481	6199,5	394	1649,3	263	1100,9
Murcia / El Ranero	12534	612	4882,7	200	1595,7	132	1053,1
Murcia / Espinardo	26474	1002	3784,8	306	1155,9	195	736,6
Murcia / Floridabanca	10748	763	7099,0	176	1637,5	107	995,5
Murcia / Infante Juan Manuel	18164	978	5384,3	277	1525,0	172	946,9
Murcia / La Alberca	18920	966	5105,7	323	1707,2	217	1146,9
Murcia / La Ñora	13158	651	4947,6	206	1565,6	139	1056,4
Murcia / Llano de Brujas	13119	655	4992,8	278	2119,1	158	1204,4
Murcia / Monteagudo	14241	557	3911,2	167	1172,7	89	625,0
Murcia / Nonduermas	12785	614	4802,5	95	743,1	71	555,3
Murcia / Puente Tocinos	16655	1147	6886,8	345	2071,5	208	1248,9
Murcia / San Andrés	26777	1593	5949,1	346	1292,2	205	765,6
Murcia / Sangonera la Verde	12296	688	5595,3	168	1366,3	95	772,6
Murcia / Santa María de Gracia	12406	677	5457,0	199	1604,1	125	1007,6
Murcia / Santiago El Mayor	27142	1297	4778,6	269	991,1	167	615,3
Murcia / Santiago y Zairaiche**	16613						
Murcia / Vista Alegre	15916	1405	4319,2	417	1281,9	245	753,2
Murcia / Vistabella	14864	1013	6815,1	233	1567,5	144	968,8
Murcia / Zarandona	6936	349	5031,7	129	1859,9	68	980,4
Puerto Lumbreras	17879	552	3087,4	93	520,2	61	341,2
San Javier	30286	1488	4913,2	251	828,8	142	468,9
San Pedro del Pinatar	25476	1074	4215,7	282	1106,9	176	690,8
Santomera	16206	763	4708,1	202	1246,5	87	536,8
Torre Pacheco / Este	18795	1231	6549,6	170	904,5	99	526,7
Torre Pacheco / Oeste	16881	945	5598,0	174	1030,7	110	651,6
Torres de Cotillas	21471	1159	5398,0	315	1467,1	201	936,1
Totana / Norte	18986	1688	8890,8	86	453,0	57	300,2
Totana / Sur	14044	1347	9591,3	58	413,0	35	249,2
Yecla / Este	18667	1532	8207,0	667	3573,2	499	2673,2
Yecla Oeste	15765	1095	6945,8	431	2733,9	336	2131,3
Otras CCAA		1971		543		284	
Desconocido		3532		620		366	
<b>Región de Murcia</b>	<b>1493898</b>	<b>81860</b>	<b>5479,6</b>	<b>20639</b>	<b>1381,6</b>	<b>12723</b>	<b>851,7</b>

\*IA: Incidencia acumulada x100.000 hab. \*\* Los casos pertenecen a Murcia / Vista Alegre

Fuente: Servicio de Epidemiología, Dirección General de Salud Pública y Adicciones



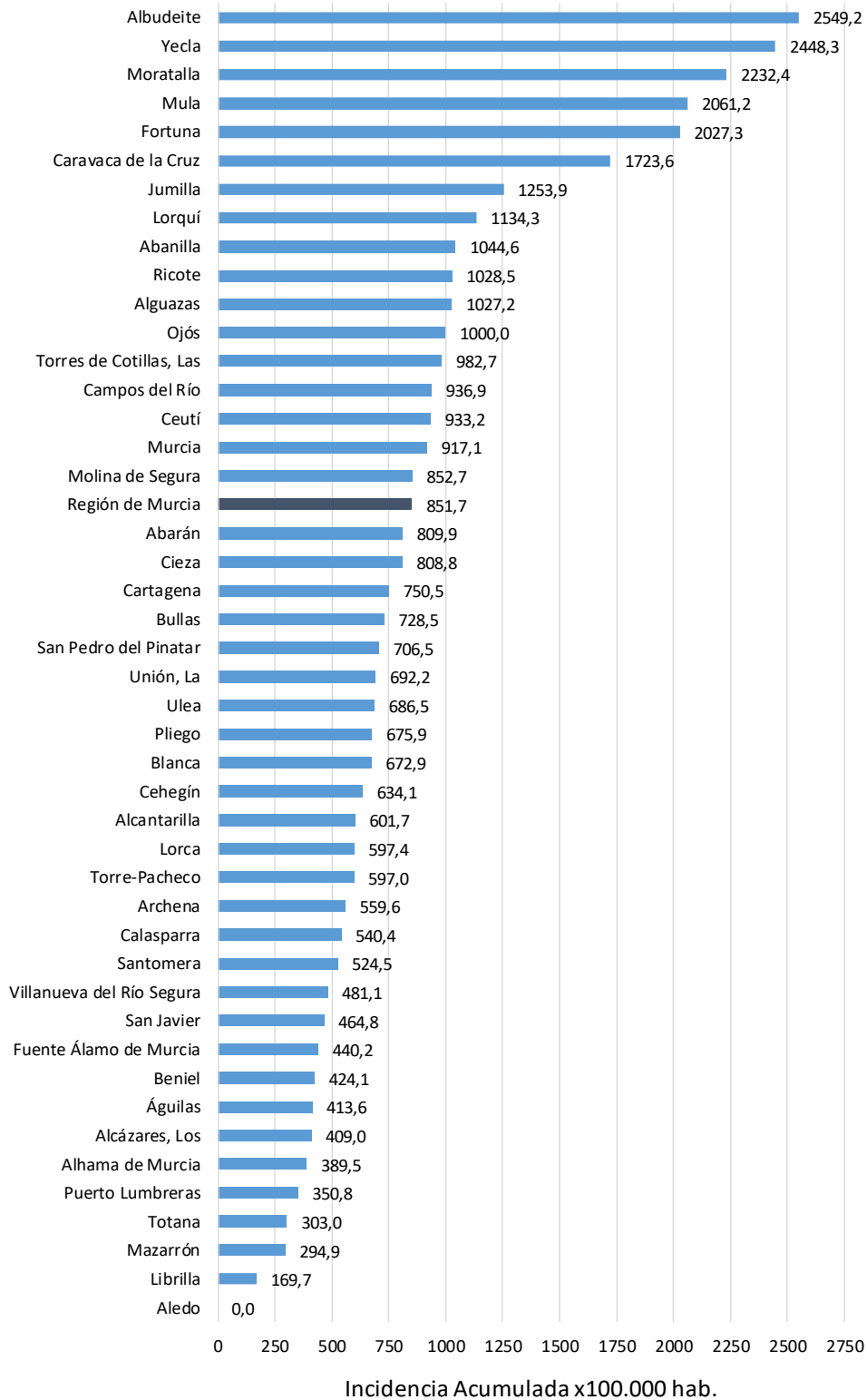
Figura 6. Incidencia acumulada x100.000 habitantes  
últimos 14 días según municipio de residencia.  
Región de Murcia



Fuente: Servicio de Epidemiología, Dirección General de Salud Pública y Adicciones



Figura 7. Incidencia acumulada x100.000 habitantes  
últimos 7 días según municipio de residencia.  
Región de Murcia



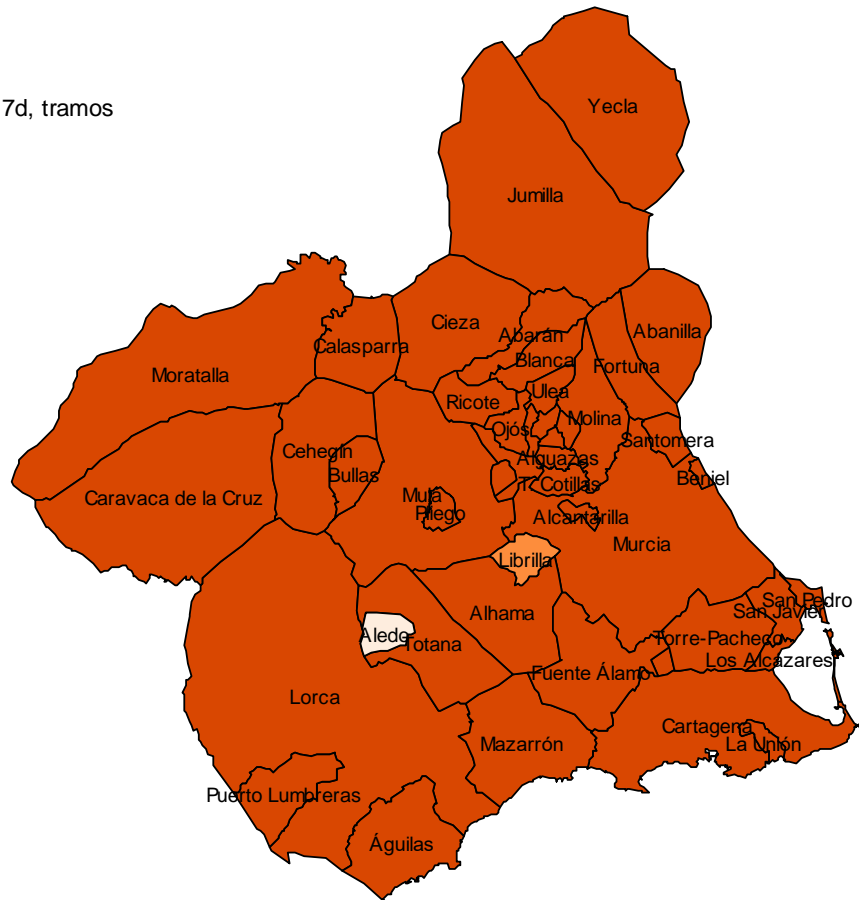
Fuente: Servicio de Epidemiología, Dirección General de Salud Pública y Adicciones



**Mapa 1. Incidencia acumulada/100 000 hab. COVID19 últimos 7 días por municipio de residencia. Región de Murcia**

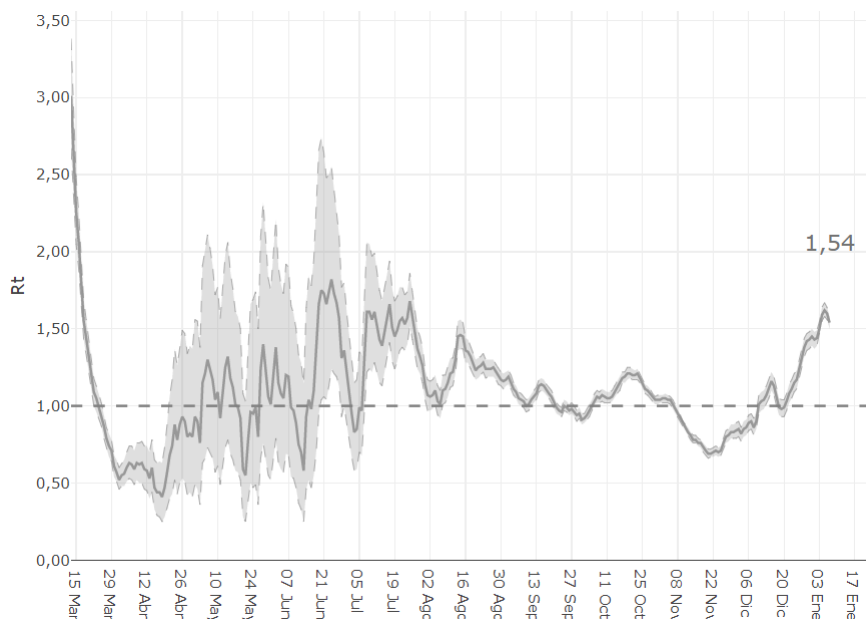
Incidencia Acumulada ult. 7d, tramos

- [0,50]
- (50,150]
- (150,250]
- (250,2549]



Fuente: Servicio de Epidemiología, Dirección General de Salud Pública y Adicciones

**Figura 8. Número reproductivo básico instantáneo (Rt). Región de Murcia**



Fuente: RENAVE, Ministerio de Sanidad