

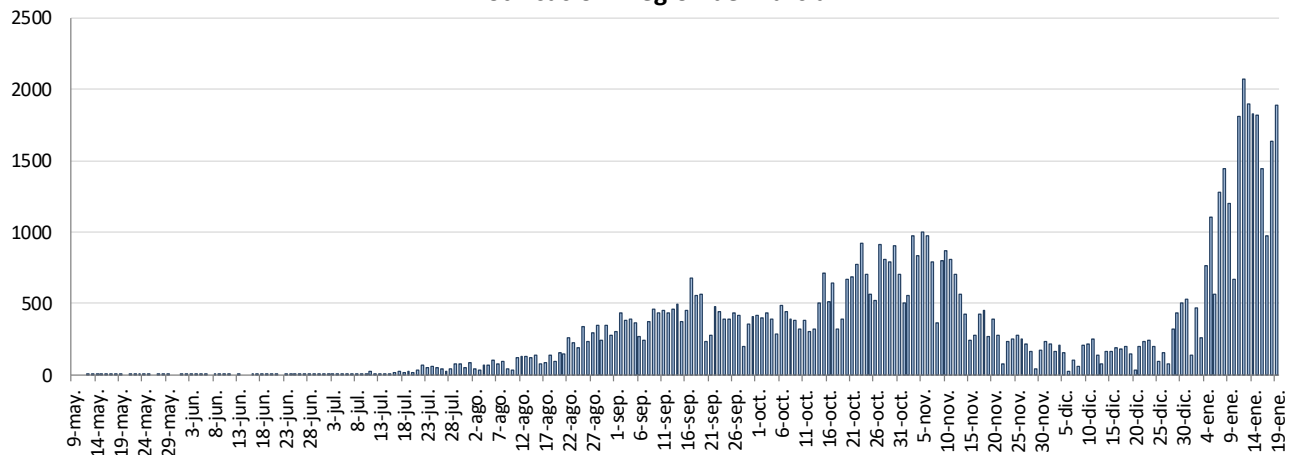


INFORME EPIDEMIOLÓGICO DIARIO COVID19 EN LA REGIÓN DE MURCIA 20 de enero de 2021

En la Región de Murcia hasta la fecha se han diagnosticado 83653 casos de COVID-19. Los casos activos actualmente son 17604. Se encuentran hospitalizados 900 pacientes y de ellos, 122 en la UCI. El número total de fallecidos es de 855.

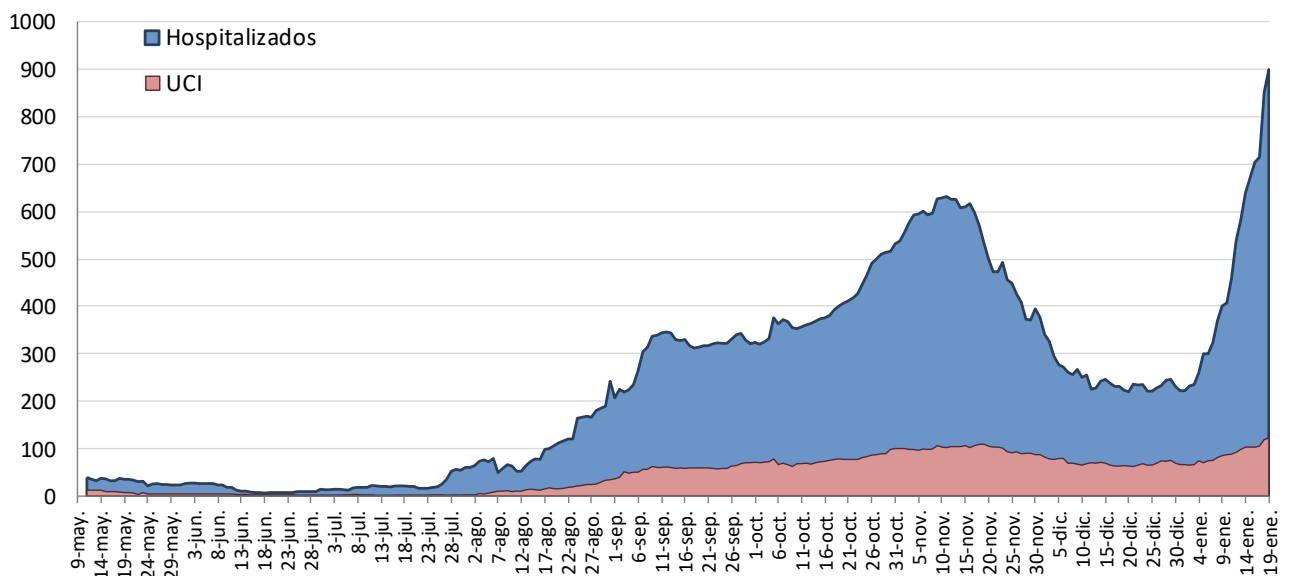
Importante resaltar que los **resultados son provisionales** y deben interpretarse con precaución por ser información dependiente del momento de su extracción. En las siguientes figuras y tablas se presentan con los datos epidemiológicos actualizados.

Figura 1. Número de casos confirmados COVID-19 desde el 10 de mayo por fecha de notificación. Región de Murcia.



Fuente: Servicio de Epidemiología. D.G. Salud Pública y Adicciones.

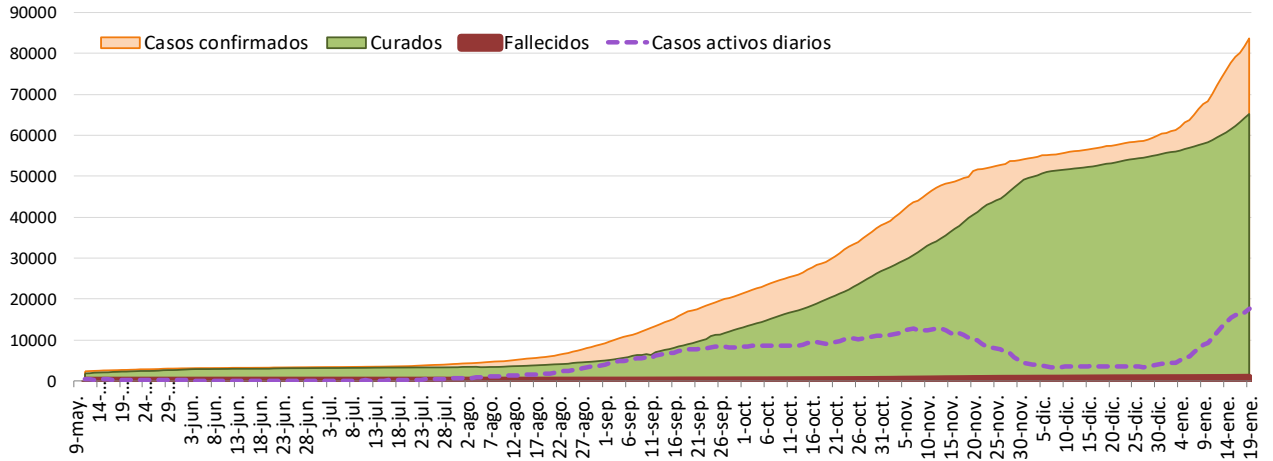
Figura 2. Número de personas que se encuentran hospitalizadas y en UCI diarias por COVID-19 (prevalencia) desde el 10 de mayo. Región de Murcia.



Fuente: Servicio de Epidemiología. D.G. Salud Pública y Adicciones.

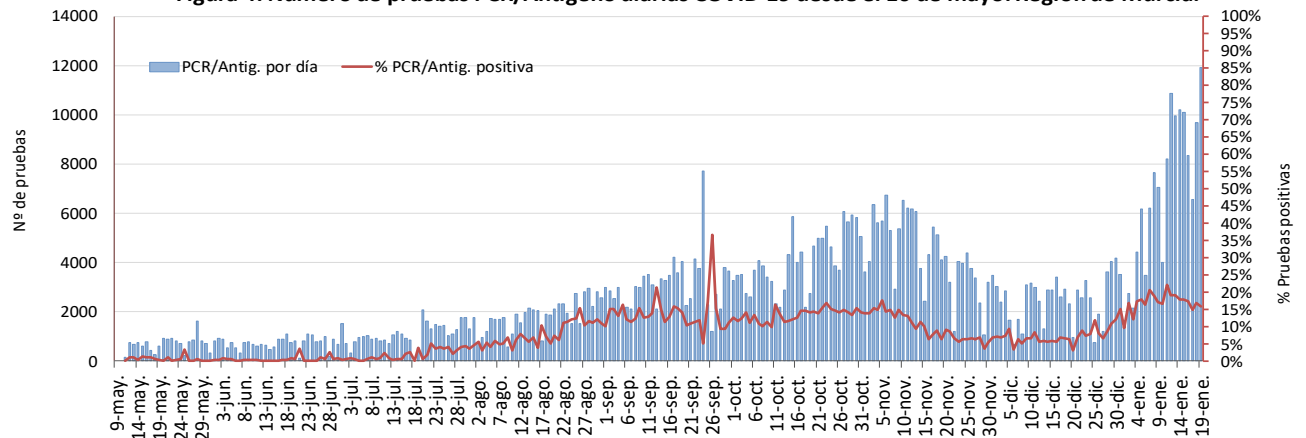


Figura 3. Número de casos confirmados, alta epidemiológica (curados) y fallecidos acumulados COVID19 desde el 10 de mayo. Región de Murcia.



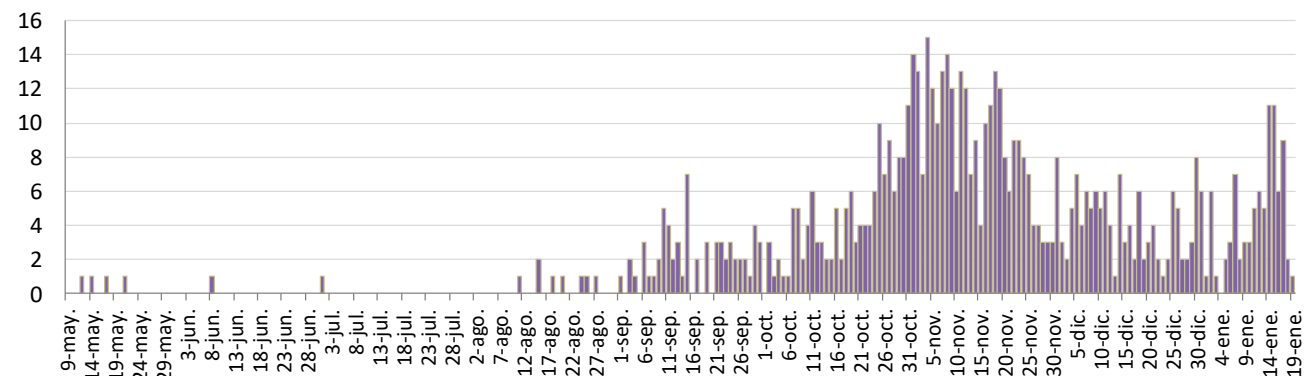
Fuente: Servicio de Epidemiología. D.G. Salud Pública y Adicciones.

Figura 4. Número de pruebas PCR/Antígeno diarias COVID-19 desde el 10 de mayo. Región de Murcia.



Fuente: Servicio de Epidemiología. D.G. Salud Pública y Adicciones.

Figura 5. Número de fallecidos COVID-19 desde el 10 de mayo confirmados por fecha de defunción. Región de Murcia.



Fuente: Servicio de Epidemiología. D.G. Salud Pública y Adicciones.



Tabla 1. Casos confirmados COVID19 desde 10 mayo por municipio residencia. Región de Murcia

Municipio	Población	Casos PCR/Ag.+ acum.	% Total casos	IA*	Casos PCR/Ag.+ últ.14 días		Casos PCR/Ag.+ últ. 7 días	
					Casos	IA*	Casos	IA*
Abanilla	6127	512	0,6%	8356,5	123	2007,5	53	865,0
Abarán	12964	461	0,5%	3556,0	170	1311,3	99	763,7
Águilas	35301	1011	1,2%	2863,9	309	875,3	184	521,2
Albudeite	1373	110	0,1%	8011,7	50	3641,7	32	2330,7
Alcantarilla	42048	2156	2,5%	5127,5	445	1058,3	245	582,7
Alcázares, Los	16138	907	1,1%	5620,3	125	774,6	73	452,3
Aledo	1022	42	0,0%	4109,6	0	0,0	0	0,0
Alguazas	9638	656	0,8%	6806,4	170	1763,9	85	881,9
Alhama de Murcia	22077	1358	1,6%	6151,2	147	665,9	91	412,2
Archena	19301	1234	1,4%	6393,5	191	989,6	116	601,0
Beniel	11318	537	0,6%	4744,7	90	795,2	54	477,1
Blanca	6539	282	0,3%	4312,6	82	1254,0	44	672,9
Bullas	11530	480	0,6%	4163,1	139	1205,6	75	650,5
Calasparra	10178	270	0,3%	2652,8	79	776,2	50	491,3
Campos del Río	2028	139	0,2%	6854,0	33	1627,2	25	1232,7
Caravaca de la Cruz	25760	2096	2,4%	8136,6	735	2853,3	421	1634,3
Cartagena	214802	8428	9,8%	3923,6	2927	1362,7	1564	728,1
Cehegín	14983	731	0,9%	4878,9	166	1107,9	105	700,8
Ceutí	11787	794	0,9%	6736,2	171	1450,8	106	899,3
Cieza	34988	1743	2,0%	4981,7	501	1431,9	308	880,3
Fortuna	10112	991	1,2%	9800,2	326	3223,9	164	1621,8
Fuente Álamo de Murcia	16583	1047	1,2%	6313,7	155	934,7	89	536,7
Jumilla	25600	2728	3,2%	10656,3	602	2351,6	312	1218,8
Librilla	5305	157	0,2%	2959,5	17	320,5	8	150,8
Lorca	94404	6494	7,6%	6878,9	1099	1164,1	610	646,2
Lorquí	7141	474	0,6%	6637,7	127	1778,5	54	756,2
Mazarrón	32209	1186	1,4%	3682,2	179	555,7	105	326,0
Molina de Segura	71890	3936	4,6%	5475,0	1027	1428,6	535	744,2
Moratalla	7839	682	0,8%	8700,1	327	4171,5	168	2143,1
Mula	16883	1237	1,4%	7326,9	531	3145,2	322	1907,2
Murcia	453258	25642	29,9%	5657,3	7256	1600,9	3996	881,6
Ojós	500	12	0,0%	2400,0	5	1000,0	4	800,0
Pliego	3847	140	0,2%	3639,2	50	1299,7	26	675,9
Puerto Lumbreras	15394	523	0,6%	3397,4	94	610,6	57	370,3
Ricote	1264	68	0,1%	5379,7	23	1819,6	13	1028,5
San Javier	32489	1645	1,9%	5063,3	284	874,1	139	427,8
San Pedro del Pinatar	25476	1158	1,4%	4545,5	298	1169,7	155	608,4
Santomera	16206	821	1,0%	5066,0	210	1295,8	91	561,5
Torre-Pacheco	35676	2335	2,7%	6545,0	397	1112,8	231	647,5
Torres de Cotillas, Las	21471	1266	1,5%	5896,3	364	1695,3	193	898,9
Totana	32008	3238	3,8%	10116,2	166	518,6	93	290,6
Ulea	874	22	0,0%	2517,2	9	1029,7	4	457,7
Unión, La	20225	863	1,0%	4267,0	287	1419,0	118	583,4
Villanueva del Río Segura	2910	229	0,3%	7869,4	32	1099,7	11	378,0
Yecla	34432	2866	3,3%	8323,7	1236	3589,7	753	2186,9
Otras CCAA		2036	2,4%		551		255	
Desconocido		31	0,0%		7		4	
Región de Murcia	1493898	85774	100,0%	5741,6	22312	1493,5	12240	819,3

*IA: Incidencia acumulada x100.000 habitantes

Fuente: Servicio de Epidemiología, Dirección General de Salud Pública y Adicciones



Tabla 2. Casos confirmados COVID19 desde 10 de mayo y zona básica de pertenencia.

Región de Murcia

Zona Básica Salud	Población	Casos PCR/Ag.+ acum.	IA*	Casos PCR/Ag.+ últ.14 días		Casos PCR/Ag.+ últ. 7 días	
				Casos	IA*	Casos	IA*
Abanilla	6127	500	8160,6	122	1991,2	52	848,7
Abarán	12964	435	3355,4	161	1241,9	95	732,8
Águilas / Norte	20849	536	2570,9	162	777,0	93	446,1
Águilas / Sur	14519	427	2941,0	135	929,8	82	564,8
Alcantarilla / Casco	18862	787	4172,4	161	853,6	99	524,9
Alcantarilla / Sangonera	29395	1694	5762,9	443	1507,1	219	745,0
Alguazas	9638	652	6764,9	177	1836,5	84	871,6
Alhama de Murcia	22077	1303	5902,1	148	670,4	91	412,2
Archena	24849	1486	5980,1	249	1002,1	144	579,5
Beniel	11318	526	4647,5	84	742,2	50	441,8
Blanca	6539	263	4022,0	74	1131,7	42	642,3
Bullas	11530	470	4076,3	139	1205,6	75	650,5
Calasparra	10555	274	2595,9	83	786,4	53	502,1
Caravaca	21057	1839	8733,4	665	3158,1	379	1799,9
Caravaca / Barranda	4874	182	3734,1	51	1046,4	35	718,1
Cartagena / Casco Antiguo	18323	585	3192,7	212	1157,0	124	676,7
Cartagena / Este	25416	921	3623,7	354	1392,8	205	806,6
Cartagena / Isaac Peral	22732	1018	4478,3	349	1535,3	198	871,0
Cartagena / Los Barreros	10446	364	3484,6	130	1244,5	57	545,7
Cartagena / Los Dolores	16357	778	4756,4	249	1522,3	125	764,2
Cartagena / Mar Menor	16711	460	2752,7	159	951,5	79	472,7
Cartagena / Molinos Marfagones	15728	483	3071,0	196	1246,2	96	610,4
Cartagena / Oeste	21777	802	3682,8	341	1565,9	198	909,2
Cartagena / Pozo Estrecho	12780	398	3114,2	77	602,5	46	359,9
Cartagena / San Antón	18738	1007	5374,1	372	1985,3	178	949,9
Cartagena / Santa Ana	19191	623	3246,3	187	974,4	98	510,7
Cartagena / Santa Lucía	10425	311	2983,2	136	1304,6	69	661,9
Cartagena / La Manga	6866	140	2039,0	46	670,0	25	364,1
Cehegín	14606	689	4717,2	158	1081,7	100	684,7
Ceutí	11787	763	6473,2	169	1433,8	105	890,8
Cieza / Este	16485	910	5520,2	286	1734,9	167	1013,0
Cieza / Oeste	18503	786	4248,0	212	1145,8	136	735,0
Fortuna	10112	978	9671,7	327	3233,8	165	1631,7
Fuente Álamo	16583	1017	6132,8	152	916,6	89	536,7
Jumilla	25600	2571	10043,0	579	2261,7	301	1175,8
La Unión	20411	854	4184,0	285	1396,3	118	578,1
Librilla	5305	156	2940,6	15	282,8	8	150,8
Lorca / Centro	18614	1510	8112,2	198	1063,7	108	580,2
Lorca / La Paca	3352	257	7667,1	145	4325,8	75	2237,5
Lorca / San Diego	20480	2104	6897,5	337	1104,8	203	665,5
Lorca / San José	24876	1653	6645,0	228	916,5	122	490,4
Lorca / Sutullena	14506	660	4549,8	154	1061,6	79	544,6
Lorca San Cristóbal	10024						
Lorquí	7141	464	6497,7	129	1806,5	55	770,2
Los Alcázares	16138	880	5453,0	120	743,6	69	427,6
Mazarrón	19343	659	3406,9	139	718,6	82	423,9
Mazarrón / Puerto	14195	504	3550,5	41	288,8	24	169,1



Tabla 2. Casos confirmados COVID19 desde 10 de mayo y zona básica pertenenc. (continuac.)

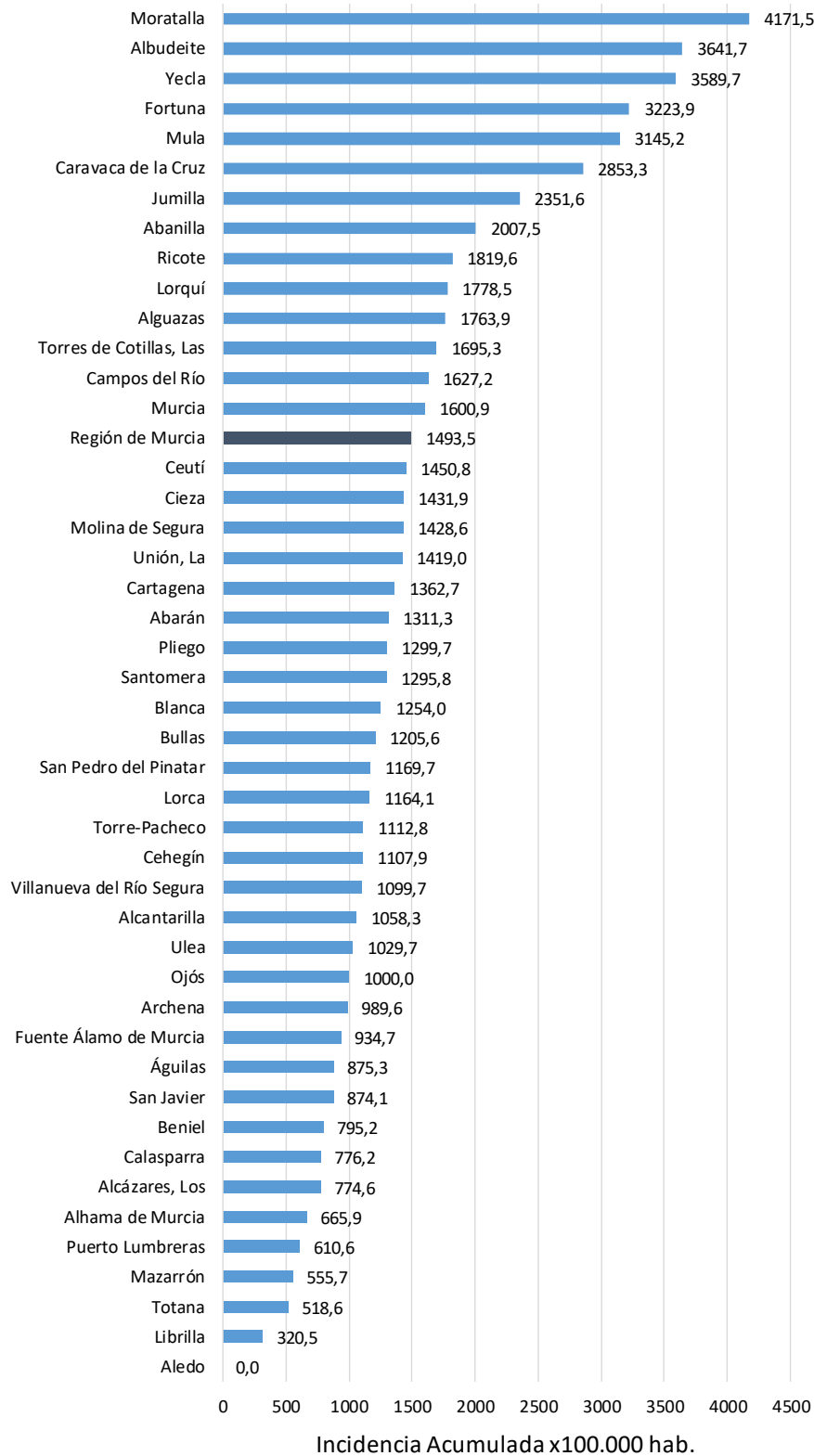
Zona Básica Salud	Población	Casos PCR/Ag.+ acum.	IA*	Casos PCR/Ag.+ últ.14 días		Casos PCR/Ag.+ últ. 7 días	
				Casos	IA*	Casos	IA*
Molina / Este	28158	644	2287,1	196	696,1	104	369,3
Molina / Norte	22005	1227	5576,0	345	1567,8	168	763,5
Molina / Sur	21727	1849	8510,1	409	1882,5	223	1026,4
Moratalla	7668	657	8568,1	324	4225,4	166	2164,8
Mula	24131	1584	6564,2	650	2693,6	394	1632,8
Murcia / Algezares	12984	596	4590,3	214	1648,2	131	1008,9
Murcia / Aljucer	7699	371	4818,8	89	1156,0	40	519,5
Murcia / Alquerías	14611	726	4968,9	185	1266,2	105	718,6
Murcia / Barrio de El Carmen	16447	1326	8062,3	249	1514,0	146	887,7
Murcia / Beniaján	28622	1309	4573,4	463	1617,6	261	911,9
Murcia / Cabezo de Torres	21701	1033	4760,1	358	1649,7	165	760,3
Murcia / Campo de Cartagena	11708	458	3911,9	99	845,6	51	435,6
Murcia / Centro	19640	837	4261,7	251	1278,0	151	768,8
Murcia / El Palmar	23889	1558	6521,8	430	1800,0	262	1096,7
Murcia / El Ranero	12534	636	5074,2	203	1619,6	96	765,9
Murcia / Espinardo	26474	1077	4068,1	349	1318,3	208	785,7
Murcia / Floridabanca	10748	796	7406,0	188	1749,2	92	856,0
Murcia / Infante Juan Manuel	18164	1055	5808,2	325	1789,3	179	985,5
Murcia / La Alberca	18920	1014	5359,4	343	1812,9	196	1035,9
Murcia / La Ñora	13158	695	5282,0	234	1778,4	145	1102,0
Murcia / Llano de Brujas	13119	709	5404,4	302	2302,0	158	1204,4
Murcia / Monteagudo	14241	593	4164,0	179	1256,9	93	653,0
Murcia / Nonduermas	12785	648	5068,4	119	930,8	83	649,2
Murcia / Puente Tocinos	16655	1205	7235,1	359	2155,5	170	1020,7
Murcia / San Andrés	26777	1665	6218,0	379	1415,4	223	832,8
Murcia / Sangonera la Verde	12296	712	5790,5	169	1374,4	74	601,8
Murcia / Santa María de Gracia	12406	727	5860,1	226	1821,7	126	1015,6
Murcia / Santiago El Mayor	27142	1357	4999,6	293	1079,5	178	655,8
Murcia / Santiago y Zairaiche**	16613						
Murcia / Vista Alegre	15916	1472	4525,2	432	1328,0	213	654,8
Murcia / Vistabella	14864	1066	7171,7	267	1796,3	155	1042,8
Murcia / Zarandona	6936	374	5392,2	138	1989,6	78	1124,6
Puerto Lumbreras	17879	573	3204,9	107	598,5	65	363,6
San Javier	30286	1543	5094,8	265	875,0	135	445,8
San Pedro del Pinatar	25476	1125	4415,9	293	1150,1	153	600,6
Santomera	16206	802	4948,8	208	1283,5	91	561,5
Torre Pacheco / Este	18795	1274	6778,4	191	1016,2	108	574,6
Torre Pacheco / Oeste	16881	994	5888,3	201	1190,7	121	716,8
Torres de Cotillas	21471	1228	5719,3	350	1630,1	188	875,6
Totana / Norte	18986	1702	8964,5	85	447,7	49	258,1
Totana / Sur	14044	1363	9705,2	71	505,6	40	284,8
Yecla / Este	18667	1643	8801,6	749	4012,4	459	2458,9
Yecla Oeste	15765	1168	7408,8	478	3032,0	287	1820,5
Otras CCAA		2036		551		255	
Desconocido		3668		660		358	
Región de Murcia	1493898	85774	5741,6	22312	1493,5	12240	819,3

*IA: Incidencia acumulada x100.000 hab. ** Los casos pertenecen a Murcia / Vista Alegre

Fuente: Servicio de Epidemiología, Dirección General de Salud Pública y Adicciones



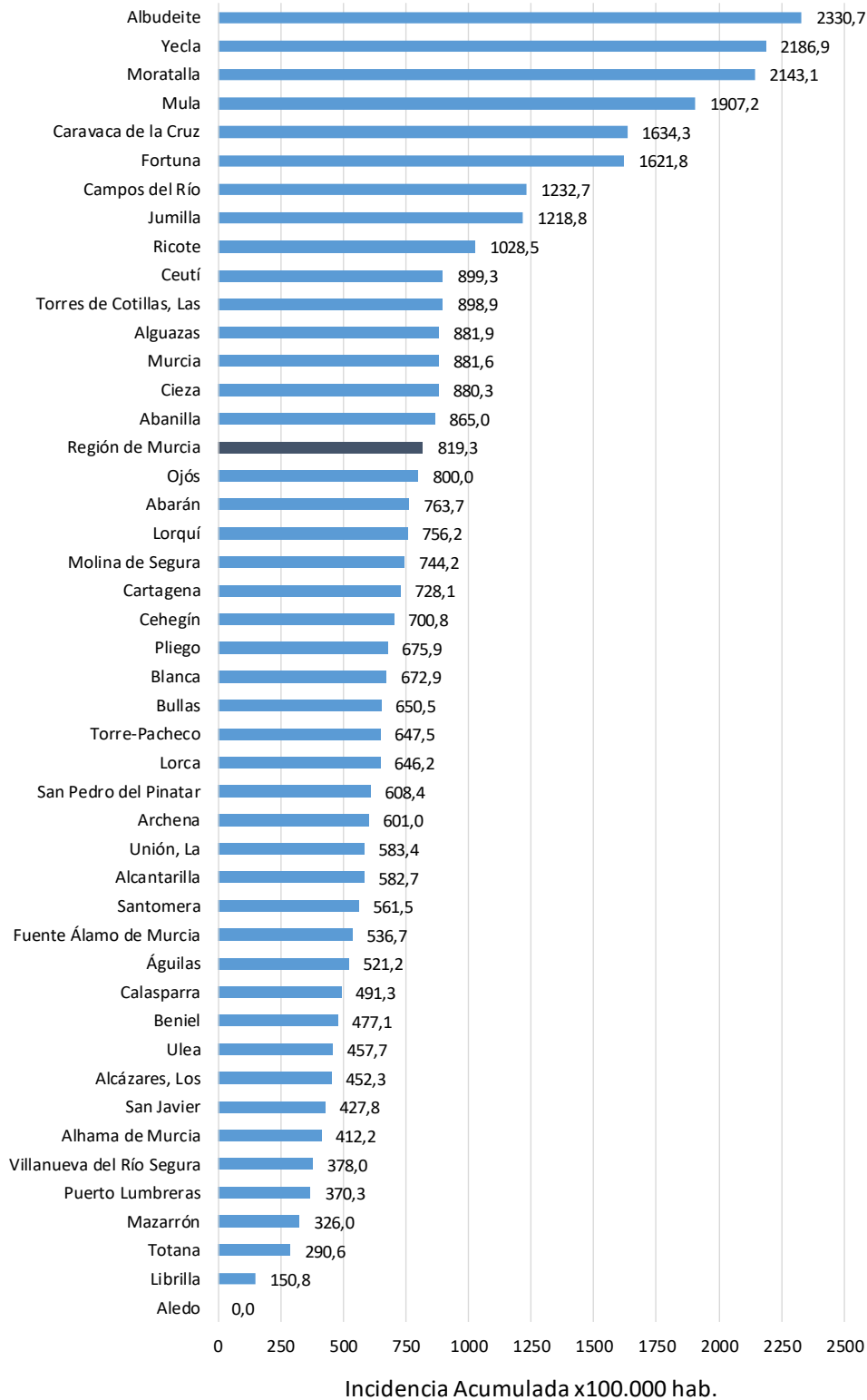
Figura 6. Incidencia acumulada x100.000 habitantes
últimos 14 días según municipio de residencia.
Región de Murcia



Fuente: Servicio de Epidemiología, Dirección General de Salud Pública y Adicciones



Figura 7. Incidencia acumulada x100.000 habitantes
últimos 7 días según municipio de residencia.
Región de Murcia



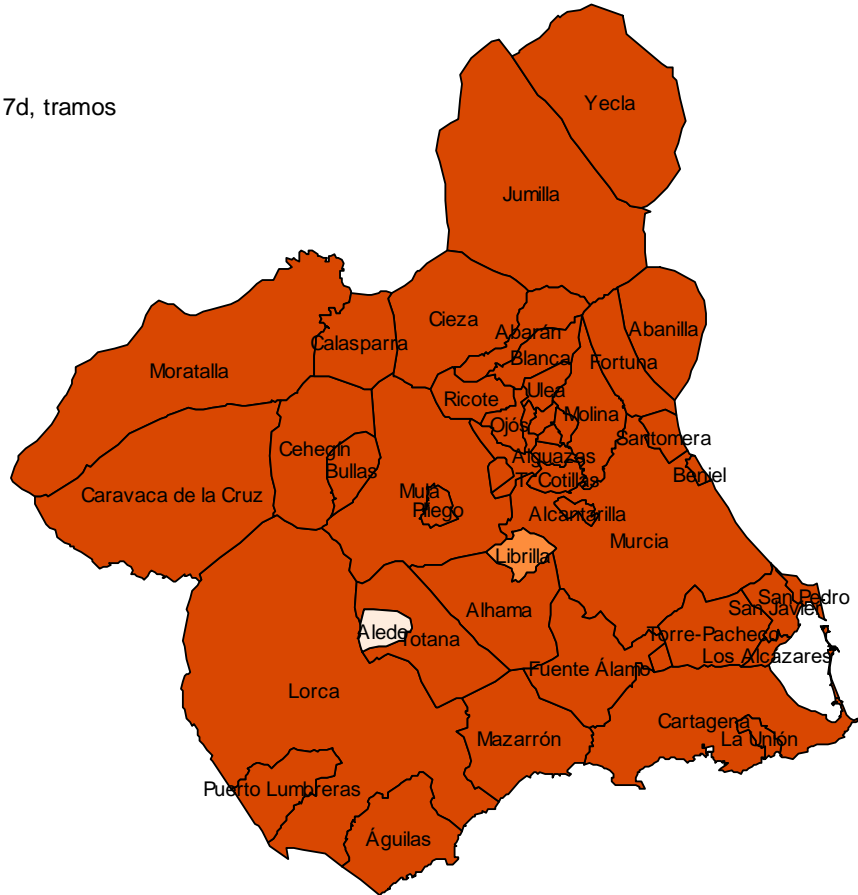
Fuente: Servicio de Epidemiología, Dirección General de Salud Pública y Adicciones



Mapa 1. Incidencia acumulada/100 000 hab. COVID19 últimos 7 días por municipio de residencia. Región de Murcia

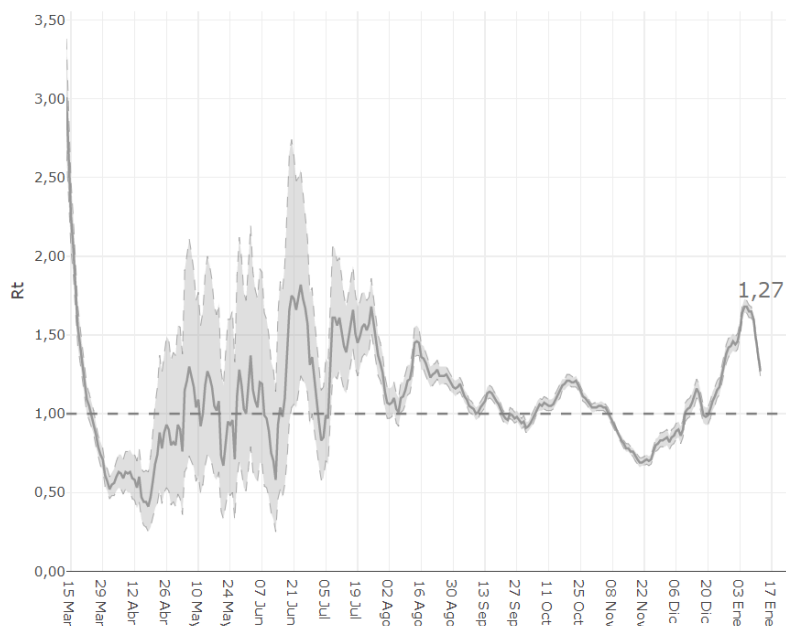
Incidencia Acumulada ult. 7d, tramos

- [0,50]
- (50,150]
- (150,250]
- (250,2331]



Fuente: Servicio de Epidemiología, Dirección General de Salud Pública y Adicciones

Figura 8. Número reproductivo básico instantáneo (Rt). Región de Murcia



Fuente: RENAVE, Ministerio de Sanidad