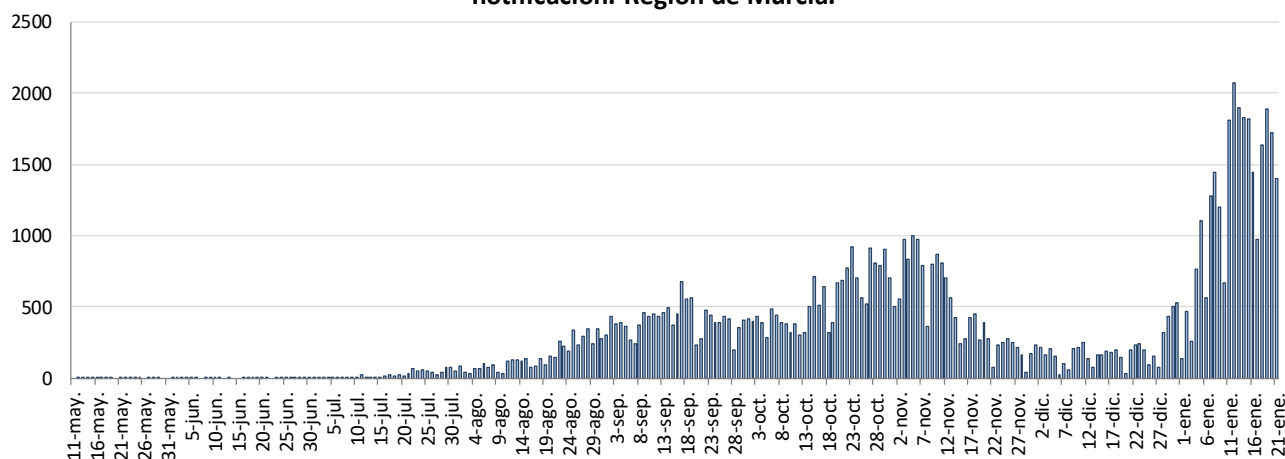


## INFORME EPIDEMIOLÓGICO DIARIO COVID19 EN LA REGIÓN DE MURCIA 22 de enero de 2021

En la Región de Murcia hasta la fecha se han diagnosticado 86775 casos de COVID-19. Los casos activos actualmente son 18329. Se encuentran hospitalizados 1041 pacientes y de ellos, 142 en la UCI. El número total de fallecidos es de 887.

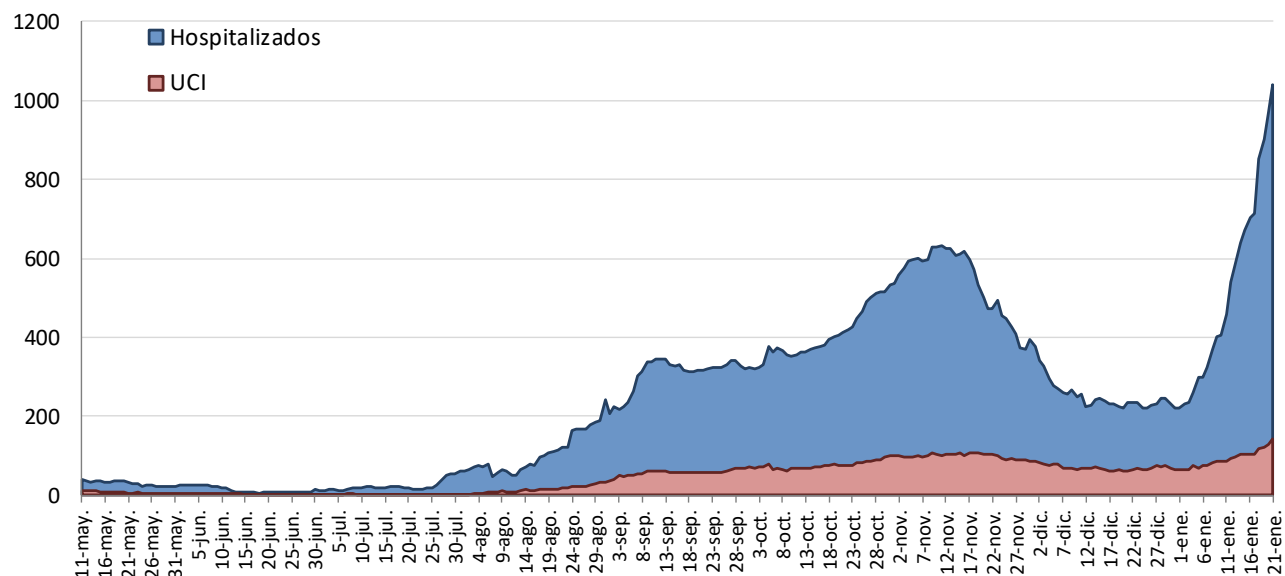
Importante resaltar que los **resultados son provisionales** y deben interpretarse con precaución por ser información dependiente del momento de su extracción. En las siguientes figuras y tablas se presentan con los datos epidemiológicos actualizados.

**Figura 1. Número de casos confirmados COVID-19 desde el 10 de mayo por fecha de notificación. Región de Murcia.**



Fuente: Servicio de Epidemiología. D.G. Salud Pública y Adicciones.

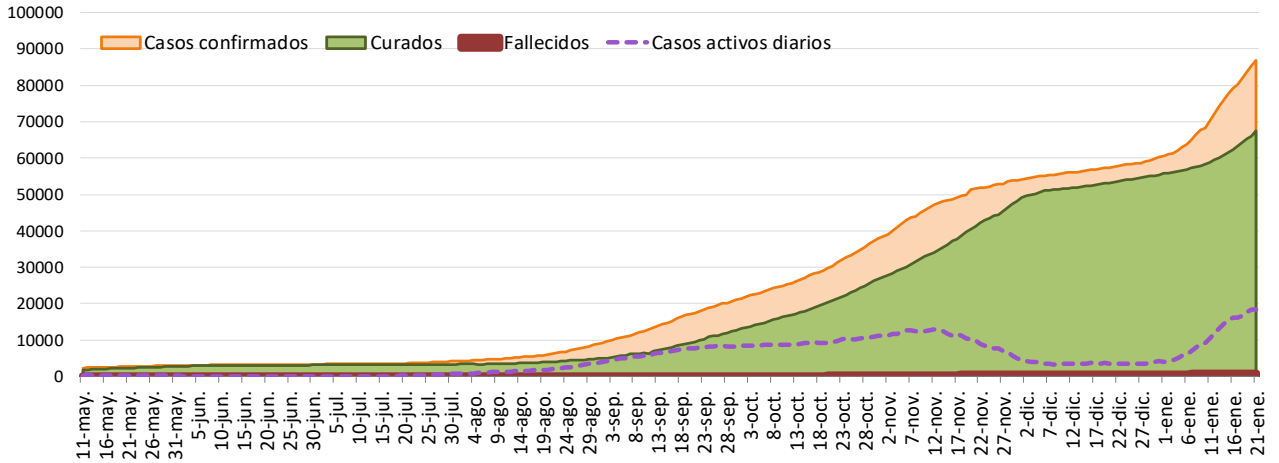
**Figura 2. Número de personas que se encuentran hospitalizadas y en UCI diarias por COVID-19 (prevalencia) desde el 10 de mayo. Región de Murcia.**



Fuente: Servicio de Epidemiología. D.G. Salud Pública y Adicciones.

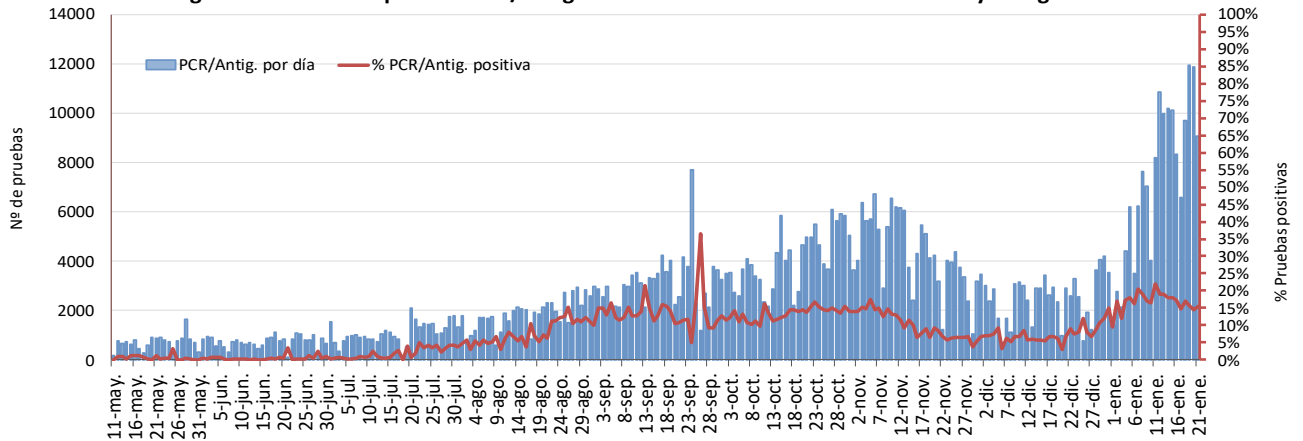


**Figura 3. Número de casos confirmados, alta epidemiológica (curados) y fallecidos acumulados COVID19 desde el 10 de mayo. Región de Murcia.**



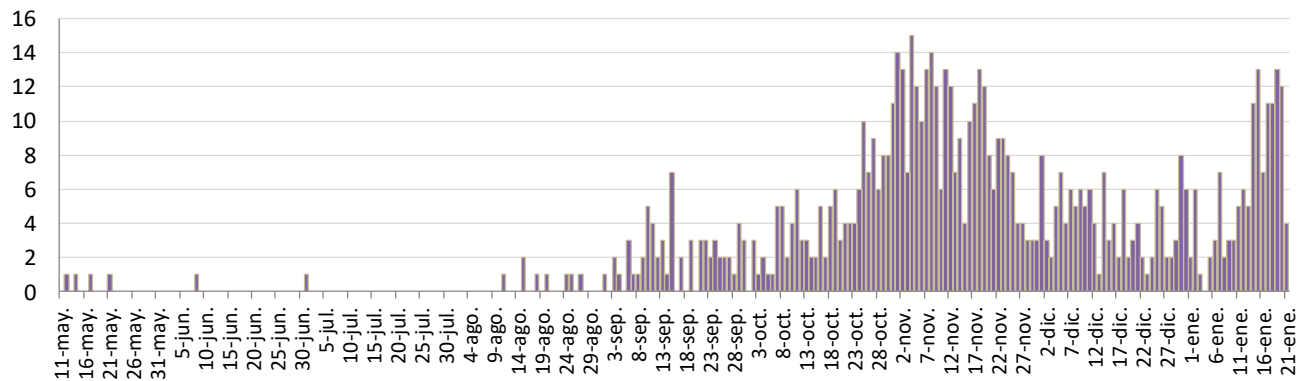
Fuente: Servicio de Epidemiología. D.G. Salud Pública y Adicciones.

**Figura 4. Número de pruebas PCR/Antígeno diarias COVID-19 desde el 10 de mayo. Región de Murcia.**



Fuente: Servicio de Epidemiología. D.G. Salud Pública y Adicciones.

**Figura 5. Número de fallecidos COVID-19 desde el 10 de mayo confirmados por fecha de defunción. Región de Murcia.**



Fuente: Servicio de Epidemiología. D.G. Salud Pública y Adicciones.



**Tabla 1. Casos confirmados COVID19 desde 10 mayo por municipio residencia. Región de Murcia**

Municipio	Población	Casos PCR/Ag.+ acum.	% Total casos	IA*	Casos PCR/Ag.+ últ.14 días		Casos PCR/Ag.+ últ. 7 días	
					Casos	IA*	Casos	IA*
Abanilla	6127	520	0,6%	8487,0	104	1697,4	39	636,5
Abarán	12964	504	0,6%	3887,7	201	1550,4	105	809,9
Águilas	35301	1032	1,2%	2923,4	320	906,5	140	396,6
Albudeite	1373	115	0,1%	8375,8	52	3787,3	18	1311,0
Alcantarilla	42048	2218	2,5%	5274,9	471	1120,1	232	551,8
Alcázares, Los	16138	926	1,0%	5738,0	129	799,4	70	433,8
Aledo	1022	42	0,0%	4109,6	0	0,0	0	0,0
Alguazas	9638	678	0,8%	7034,7	176	1826,1	86	892,3
Alhama de Murcia	22077	1391	1,6%	6300,7	159	720,2	87	394,1
Archena	19301	1277	1,4%	6616,2	220	1139,8	123	637,3
Beniel	11318	556	0,6%	4912,5	101	892,4	53	468,3
Blanca	6539	291	0,3%	4450,2	90	1376,4	47	718,8
Bullas	11530	504	0,6%	4371,2	157	1361,7	67	581,1
Calasparra	10178	289	0,3%	2839,5	93	913,7	56	550,2
Campos del Río	2028	158	0,2%	7790,9	52	2564,1	36	1775,1
Caravaca de la Cruz	25760	2183	2,4%	8474,4	786	3051,2	345	1339,3
Cartagena	214802	8804	9,9%	4098,7	2957	1376,6	1433	667,1
Cehegín	14983	770	0,9%	5139,2	192	1281,5	97	647,4
Ceutí	11787	829	0,9%	7033,2	190	1611,9	103	873,8
Cieza	34988	1829	2,1%	5227,5	551	1574,8	318	908,9
Fortuna	10112	1034	1,2%	10225,5	341	3372,2	152	1503,2
Fuente Álamo de Murcia	16583	1066	1,2%	6428,3	160	964,8	89	536,7
Jumilla	25600	2813	3,2%	10988,3	618	2414,1	280	1093,8
Librilla	5305	158	0,2%	2978,3	17	320,5	5	94,3
Lorca	94404	6655	7,5%	7049,5	1151	1219,2	588	622,9
Lorquí	7141	482	0,5%	6749,8	121	1694,4	46	644,2
Mazarrón	32209	1221	1,4%	3790,9	200	620,9	122	378,8
Molina de Segura	71890	4083	4,6%	5679,5	1067	1484,2	490	681,6
Moratalla	7839	714	0,8%	9108,3	311	3967,3	147	1875,2
Mula	16883	1291	1,4%	7646,7	546	3234,0	234	1386,0
Murcia	453258	26910	30,2%	5937,0	7905	1744,0	3972	876,3
Ojós	500	13	0,0%	2600,0	6	1200,0	3	600,0
Pliego	3847	145	0,2%	3769,2	48	1247,7	23	597,9
Puerto Lumbreras	15394	529	0,6%	3436,4	94	610,6	53	344,3
Ricote	1264	72	0,1%	5696,2	24	1898,7	10	791,1
San Javier	32489	1695	1,9%	5217,2	305	938,8	141	434,0
San Pedro del Pinatar	25476	1199	1,3%	4706,4	306	1201,1	152	596,6
Santomera	16206	854	1,0%	5269,7	210	1295,8	95	586,2
Torre-Pacheco	35676	2411	2,7%	6758,0	438	1227,7	241	675,5
Torres de Cotillas, Las	21471	1305	1,5%	6078,0	371	1727,9	162	754,5
Totana	32008	3284	3,7%	10259,9	206	643,6	109	340,5
Ulea	874	22	0,0%	2517,2	8	915,3	4	457,7
Unión, La	20225	887	1,0%	4385,7	267	1320,1	112	553,8
Villanueva del Río Segura	2910	231	0,3%	7938,1	31	1065,3	9	309,3
Yecla	34432	3061	3,4%	8890,0	1349	3917,9	652	1893,6
Otras CCAA		2121	2,4%		568		253	
Desconocido		32	0,0%		7		3	
<b>Región de Murcia</b>	<b>1493898</b>	<b>89204</b>	<b>100,0%</b>	<b>5971,2</b>	<b>23676</b>	<b>1584,8</b>	<b>11602</b>	<b>776,6</b>

\*IA: Incidencia acumulada x100.000 habitantes

Fuente: Servicio de Epidemiología, Dirección General de Salud Pública y Adicciones



**Tabla 2. Casos confirmados COVID19 desde 10 de mayo y zona básica de pertenencia.**

**Región de Murcia**

Zona Básica Salud	Población	Casos PCR/Ag.+ acum.	IA*	Casos PCR/Ag.+ últ.14 días		Casos PCR/Ag.+ últ. 7 días	
				Casos	IA*	Casos	IA*
Abanilla	6127	510	8323,8	105	1713,7	41	669,2
Abarán	12964	476	3671,7	190	1465,6	100	771,4
Águilas / Norte	20849	547	2623,6	166	796,2	68	326,2
Águilas / Sur	14519	436	3003,0	140	964,3	63	433,9
Alcantarilla / Casco	18862	820	4347,4	182	964,9	115	609,7
Alcantarilla / Sangonera	29395	1731	5888,8	446	1517,3	172	585,1
Alguazas	9638	674	6993,2	181	1878,0	85	881,9
Alhama de Murcia	22077	1336	6051,5	160	724,7	88	398,6
Archena	24849	1534	6173,3	278	1118,8	148	595,6
Beniel	11318	545	4815,3	96	848,2	48	424,1
Blanca	6539	272	4159,7	82	1254,0	45	688,2
Bullas	11530	493	4275,8	156	1353,0	66	572,4
Calasparra	10555	293	2775,9	97	919,0	58	549,5
Caravaca	21057	1917	9103,9	710	3371,8	313	1486,4
Caravaca / Barranda	4874	190	3898,2	57	1169,5	29	595,0
Cartagena / Casco Antiguo	18323	618	3372,8	225	1228,0	115	627,6
Cartagena / Este	25416	956	3761,4	333	1310,2	177	696,4
Cartagena / Isaac Peral	22732	1047	4605,8	347	1526,5	154	677,5
Cartagena / Los Barreros	10446	388	3714,3	140	1340,2	68	651,0
Cartagena / Los Dolores	16357	805	4921,4	242	1479,5	116	709,2
Cartagena / Mar Menor	16711	475	2842,4	161	963,4	65	389,0
Cartagena / Molinos Marfagones	15728	517	3287,1	210	1335,2	102	648,5
Cartagena / Oeste	21777	846	3884,8	359	1648,5	184	844,9
Cartagena / Pozo Estrecho	12780	423	3309,9	93	727,7	59	461,7
Cartagena / San Antón	18738	1048	5592,9	367	1958,6	166	885,9
Cartagena / Santa Ana	19191	646	3366,2	182	948,4	90	469,0
Cartagena / Santa Lucía	10425	327	3136,7	128	1227,8	60	575,5
Cartagena / La Manga	6866	144	2097,3	42	611,7	26	378,7
Cehegín	14606	728	4984,3	183	1252,9	95	650,4
Ceutí	11787	797	6761,7	188	1595,0	100	848,4
Cieza / Este	16485	957	5805,3	310	1880,5	173	1049,4
Cieza / Oeste	18503	821	4437,1	235	1270,1	140	756,6
Fortuna	10112	1020	10087,0	343	3392,0	153	1513,1
Fuente Álamo	16583	1038	6259,4	158	952,8	92	554,8
Jumilla	25600	2654	10367,2	595	2324,2	274	1070,3
La Unión	20411	880	4311,4	269	1317,9	111	543,8
Librilla	5305	157	2959,5	15	282,8	5	94,3
Lorca / Centro	18614	1545	8300,2	218	1171,2	109	585,6
Lorca / La Paca	3352	272	8114,6	128	3818,6	71	2118,1
Lorca / San Diego	20480	2149	7045,0	350	1147,4	187	613,0
Lorca / San José	24876	1696	6817,8	253	1017,0	124	498,5
Lorca / Sutullena	14506	672	4632,6	159	1096,1	72	496,3
Lorca San Cristóbal	10024						
Lorquí	7141	473	6623,7	123	1722,4	46	644,2
Los Alcázares	16138	901	5583,1	126	780,8	67	415,2
Mazarrón	19343	683	3531,0	150	775,5	92	475,6
Mazarrón / Puerto	14195	518	3649,2	53	373,4	32	225,4



**Tabla 2. Casos confirmados COVID19 desde 10 de mayo y zona básica pertenenc. (continuac.)**

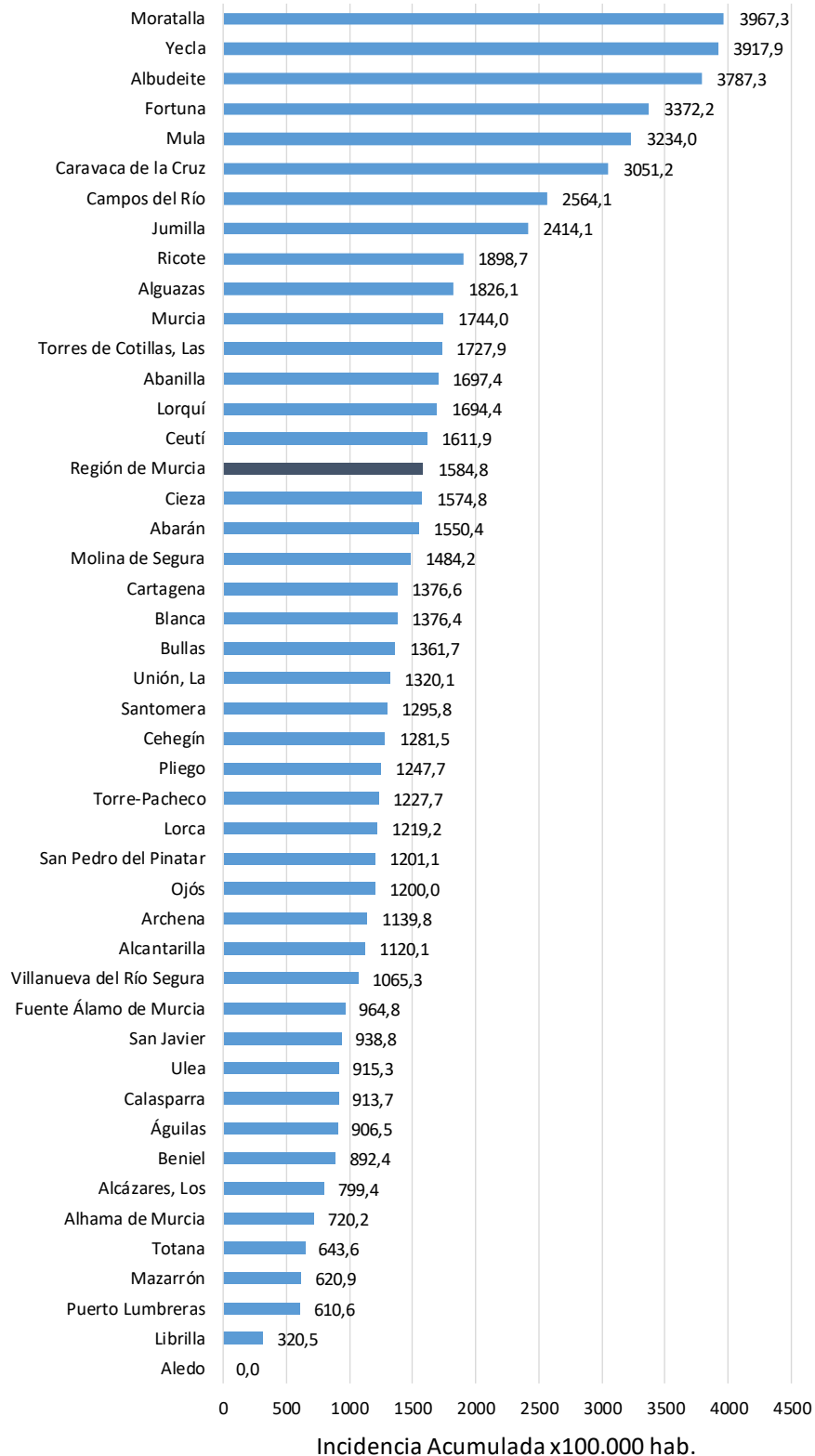
Zona Básica Salud	Población	Casos PCR/Ag.+ acum.	IA*	Casos PCR/Ag.+ últ.14 días		Casos PCR/Ag.+ últ. 7 días	
				Casos	IA*	Casos	IA*
Molina / Este	28158	670	2379,4	201	713,8	91	323,2
Molina / Norte	22005	1283	5830,5	352	1599,6	165	749,8
Molina / Sur	21727	1912	8800,1	440	2025,1	204	938,9
Moratalla	7668	688	8972,4	307	4003,7	145	1891,0
Mula	24131	1652	6846,0	669	2772,4	287	1189,3
Murcia / Algezares	12984	635	4890,6	245	1886,9	126	970,4
Murcia / Aljucer	7699	400	5195,5	109	1415,8	54	701,4
Murcia / Alquerías	14611	756	5174,2	189	1293,5	102	698,1
Murcia / Barrio de El Carmen	16447	1366	8305,5	274	1666,0	157	954,6
Murcia / Beniaján	28622	1410	4926,3	517	1806,3	297	1037,7
Murcia / Cabezo de Torres	21701	1087	5009,0	381	1755,7	154	709,6
Murcia / Campo de Cartagena	11708	475	4057,1	108	922,4	54	461,2
Murcia / Centro	19640	875	4455,2	270	1374,7	135	687,4
Murcia / El Palmar	23889	1625	6802,3	467	1954,9	239	1000,5
Murcia / El Ranero	12534	658	5249,7	209	1667,5	84	670,2
Murcia / Espinardo	26474	1139	4302,3	394	1488,3	206	778,1
Murcia / Floridabanca	10748	828	7703,8	203	1888,7	93	865,3
Murcia / Infante Juan Manuel	18164	1131	6226,6	376	2070,0	211	1161,6
Murcia / La Alberca	18920	1067	5639,5	369	1950,3	168	887,9
Murcia / La Ñora	13158	727	5525,2	249	1892,4	128	972,8
Murcia / Llano de Brujas	13119	756	5762,6	316	2408,7	155	1181,5
Murcia / Monteagudo	14241	632	4437,9	201	1411,4	112	786,5
Murcia / Nonduermas	12785	669	5232,7	133	1040,3	63	492,8
Murcia / Puente Tocinos	16655	1261	7571,3	384	2305,6	173	1038,7
Murcia / San Andrés	26777	1724	6438,4	407	1520,0	215	802,9
Murcia / Sangonera la Verde	12296	735	5977,6	171	1390,7	64	520,5
Murcia / Santa María de Gracia	12406	761	6134,1	244	1966,8	121	975,3
Murcia / Santiago El Mayor	27142	1441	5309,1	353	1300,6	214	788,4
Murcia / Santiago y Zairaiche**	16613						
Murcia / Vista Alegre	15916	1541	4737,3	449	1380,3	203	624,1
Murcia / Vistabella	14864	1120	7535,0	304	2045,2	168	1130,2
Murcia / Zarandona	6936	394	5680,5	136	1960,8	68	980,4
Puerto Lumbreras	17879	583	3260,8	108	604,1	63	352,4
San Javier	30286	1591	5253,3	289	954,2	133	439,1
San Pedro del Pinatar	25476	1167	4580,8	303	1189,4	153	600,6
Santomera	16206	831	5127,7	208	1283,5	95	586,2
Torre Pacheco / Este	18795	1322	7033,8	218	1159,9	126	670,4
Torre Pacheco / Oeste	16881	1024	6066,0	216	1279,5	114	675,3
Torres de Cotillas	21471	1268	5905,6	358	1667,4	163	759,2
Totana / Norte	18986	1725	9085,6	104	547,8	50	263,4
Totana / Sur	14044	1388	9883,2	93	662,2	57	405,9
Yecla / Este	18667	1747	9358,8	799	4280,3	388	2078,5
Yecla Oeste	15765	1262	8005,1	542	3438,0	263	1668,3
Otras CCAA		2121		568		253	
Desconocido		3782		712		324	
<b>Región de Murcia</b>	<b>1493898</b>	<b>89204</b>	<b>5971,2</b>	<b>23676</b>	<b>1584,8</b>	<b>11602</b>	<b>776,6</b>

\*IA: Incidencia acumulada x100.000 hab. \*\* Los casos pertenecen a Murcia / Vista Alegre

Fuente: Servicio de Epidemiología, Dirección General de Salud Pública y Adicciones



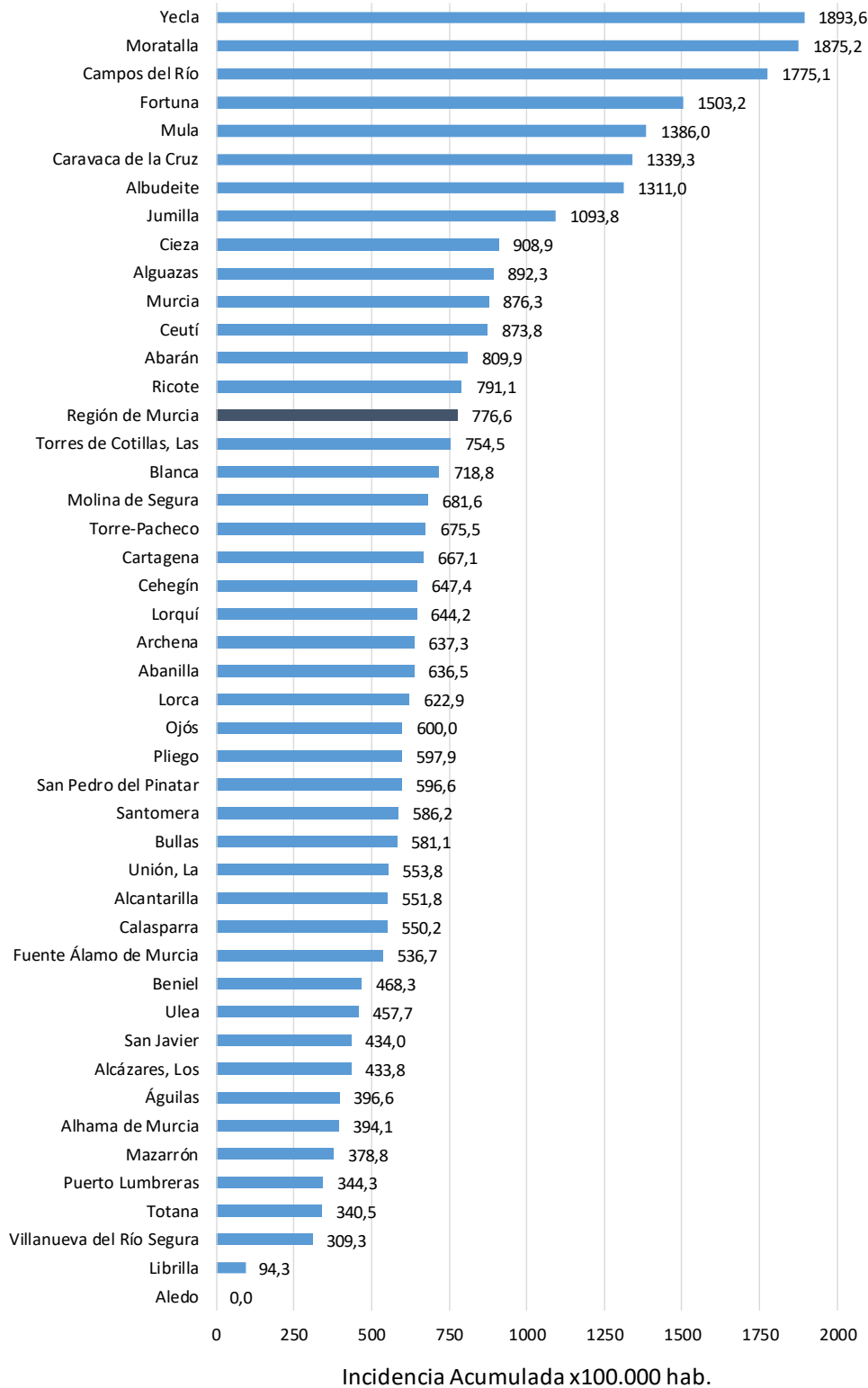
Figura 6. Incidencia acumulada x100.000 habitantes  
últimos 14 días según municipio de residencia.  
Región de Murcia



Fuente: Servicio de Epidemiología, Dirección General de Salud Pública y Adicciones



Figura 7. Incidencia acumulada x100.000 habitantes  
últimos 7 días según municipio de residencia.  
Región de Murcia



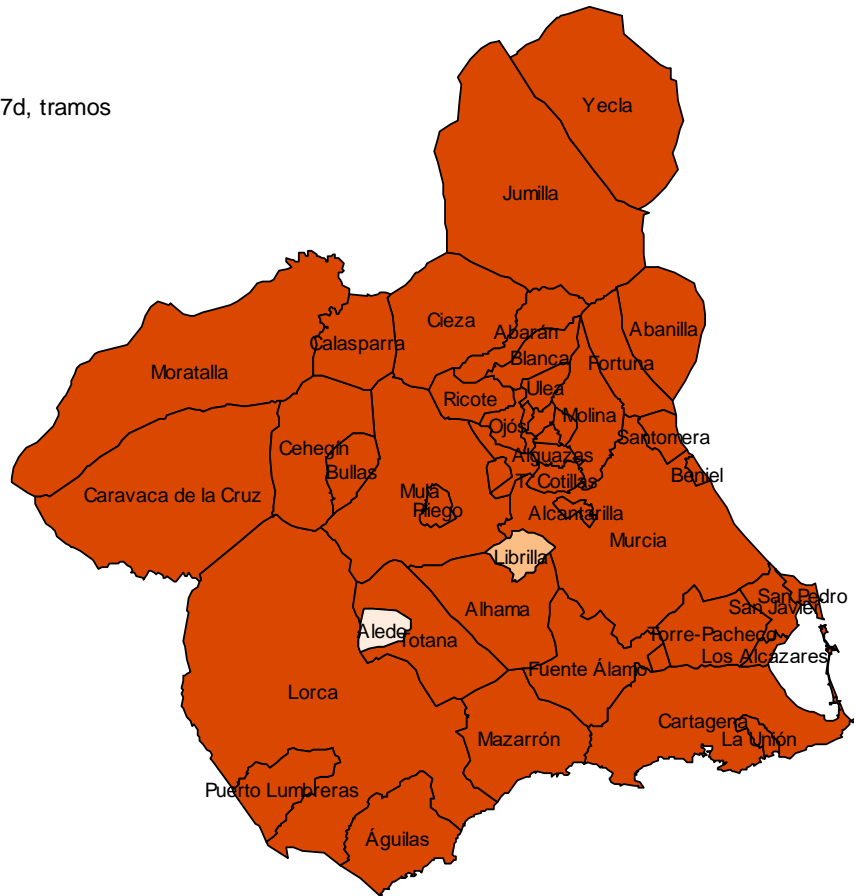
Fuente: Servicio de Epidemiología, Dirección General de Salud Pública y Adicciones



**Mapa 1. Incidencia acumulada/100 000 hab. COVID19 últimos 7 días por municipio de residencia. Región de Murcia**

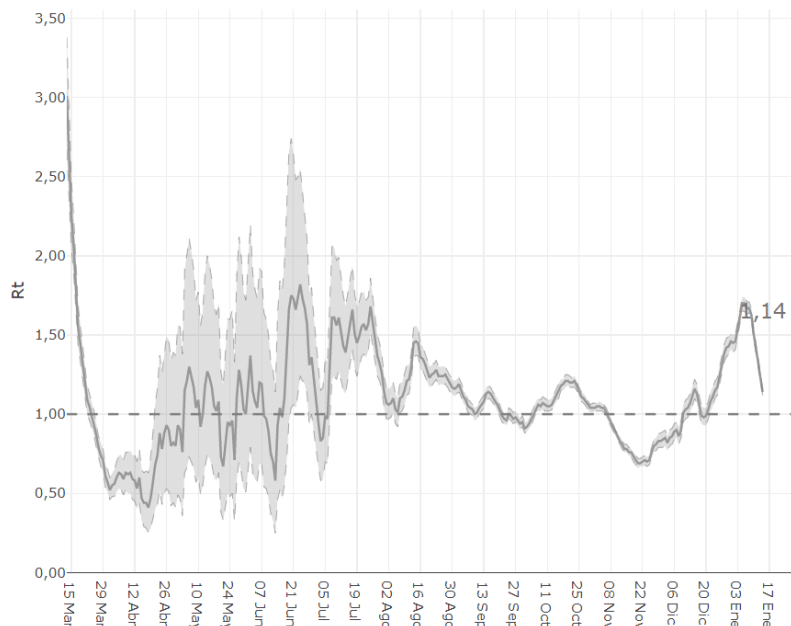
Incidencia Acumulada ult. 7d, tramos

- [0,50]
- (50,150]
- (150,250]
- (250,1894]



Fuente: Servicio de Epidemiología, Dirección General de Salud Pública y Adicciones

**Figura 8. Número reproductivo básico instantáneo (Rt). Región de Murcia**



Fuente: RENAVE, Ministerio de Sanidad