

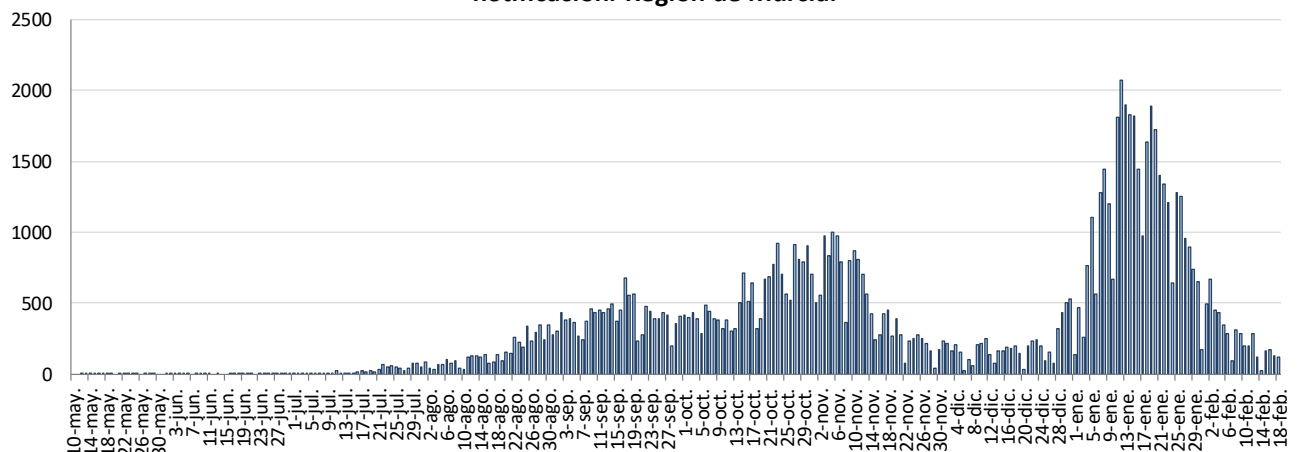


## INFORME EPIDEMIOLÓGICO DIARIO COVID19 EN LA REGIÓN DE MURCIA 19 de febrero de 2021

En la Región de Murcia hasta la fecha se han diagnosticado 104745 casos de COVID-19. Los casos activos actualmente son 1899. Se encuentran hospitalizados 407 pacientes y de ellos, 112 en la UCI. El número total de fallecidos es de 1391.

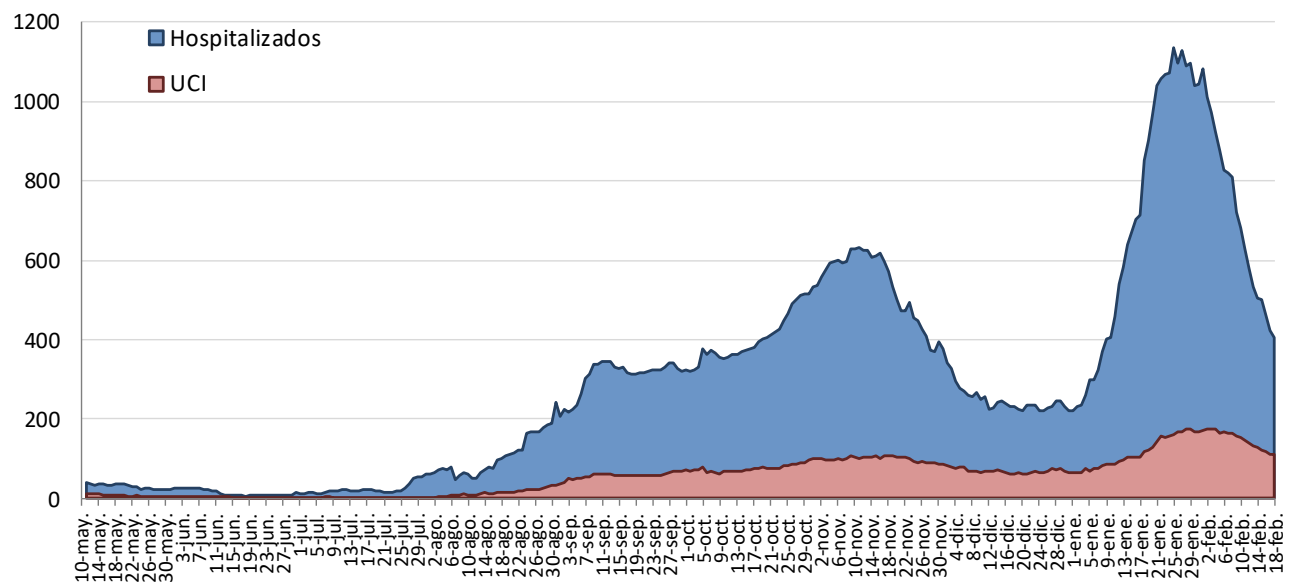
Importante resaltar que los **resultados son provisionales** y deben interpretarse con precaución por ser información dependiente del momento de su extracción. En las siguientes figuras y tablas se presentan con los datos epidemiológicos actualizados.

Figura 1. Número de casos confirmados COVID-19 desde el 10 de mayo por fecha de notificación. Región de Murcia.



Fuente: Servicio de Epidemiología. D.G. Salud Pública y Adicciones.

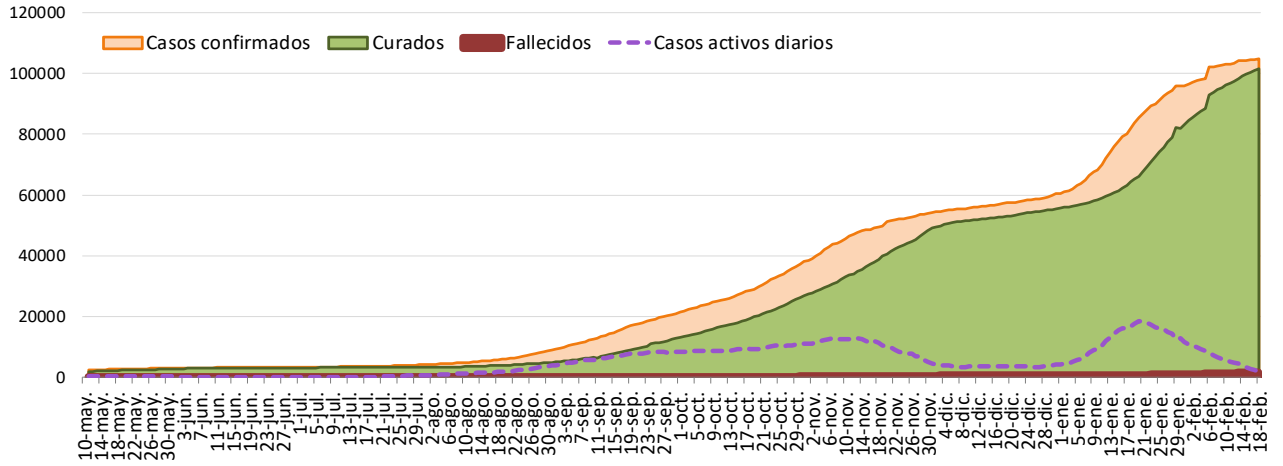
Figura 2. Número de personas que se encuentran hospitalizadas y en UCI diarias por COVID-19 (prevalencia) desde el 10 de mayo. Región de Murcia.



Fuente: Servicio de Epidemiología. D.G. Salud Pública y Adicciones.

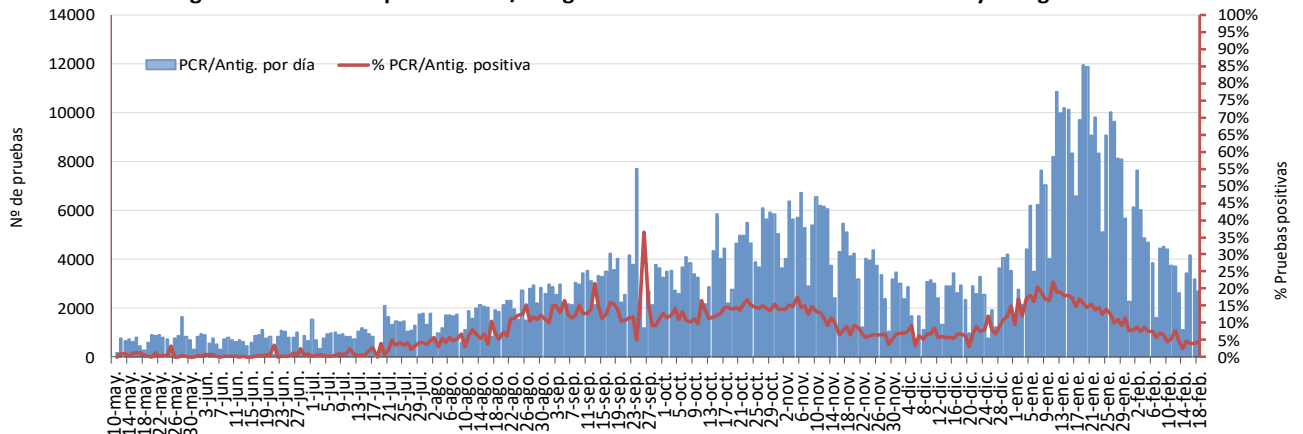


**Figura 3. Número de casos confirmados, alta epidemiológica (curados) y fallecidos acumulados COVID19 desde el 10 de mayo. Región de Murcia.**



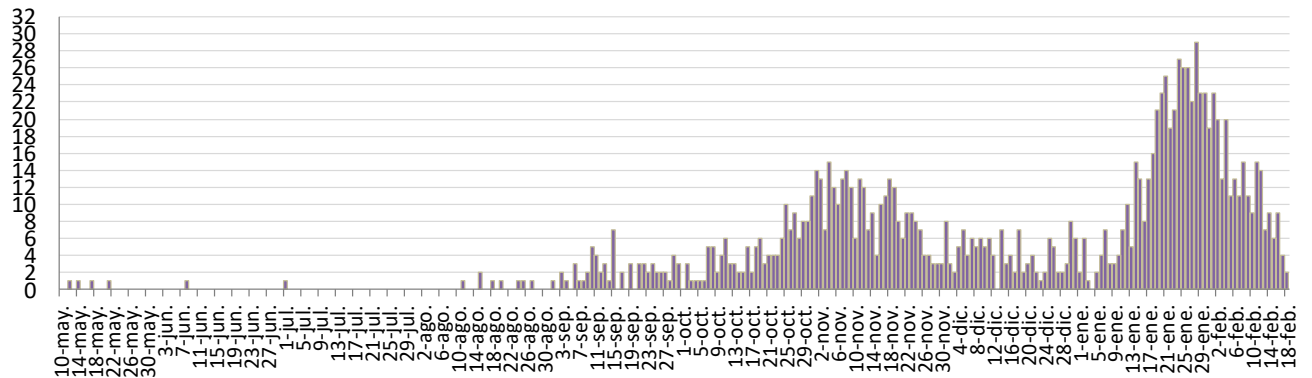
Fuente: Servicio de Epidemiología. D.G. Salud Pública y Adicciones.

**Figura 4. Número de pruebas PCR/Antígeno diarias COVID-19 desde el 10 de mayo. Región de Murcia.**



Fuente: Servicio de Epidemiología. D.G. Salud Pública y Adicciones.

**Figura 5. Número de fallecidos COVID-19 desde el 10 de mayo confirmados por fecha de defunción. Región de Murcia.**



Fuente: Servicio de Epidemiología. D.G. Salud Pública y Adicciones.



**Tabla 1. Casos confirmados COVID19 desde 10 mayo por municipio residencia. Región de Murcia**

Municipio	Población	Casos PCR/Ag.+ acum.	% Total casos	IA*	Casos PCR/Ag.+ últ.14 días		Casos PCR/Ag.+ últ. 7 días	
					Casos	IA*	Casos	IA*
Abanilla	6127	561	0,5%	9156,2	11	179,5	4	65,3
Abarán	12964	710	0,7%	5476,7	30	231,4	7	54,0
Águilas	35301	1243	1,2%	3521,1	66	187,0	20	56,7
Albudeite	1373	143	0,1%	10415,1	6	437,0	5	364,2
Alcantarilla	42048	2586	2,5%	6150,1	69	164,1	22	52,3
Alcázares, Los	16138	1031	1,0%	6388,6	24	148,7	9	55,8
Aledo	1022	42	0,0%	4109,6	0	0,0	0	0,0
Alguazas	9638	754	0,7%	7823,2	14	145,3	1	10,4
Alhama de Murcia	22077	1548	1,5%	7011,8	44	199,3	17	77,0
Archena	19301	1433	1,4%	7424,5	43	222,8	28	145,1
Beniel	11318	716	0,7%	6326,2	53	468,3	25	220,9
Blanca	6539	335	0,3%	5123,1	12	183,5	2	30,6
Bullas	11530	621	0,6%	5385,9	13	112,7	4	34,7
Calasparra	10178	378	0,4%	3713,9	20	196,5	7	68,8
Campos del Río	2028	180	0,2%	8875,7	5	246,5	1	49,3
Caravaca de la Cruz	25760	2505	2,4%	9724,4	36	139,8	9	34,9
Cartagena	214802	10999	10,5%	5120,5	279	129,9	97	45,2
Cehegín	14983	882	0,8%	5886,7	11	73,4	7	46,7
Ceutí	11787	979	0,9%	8305,8	21	178,2	7	59,4
Cieza	34988	2409	2,3%	6885,2	174	497,3	90	257,2
Fortuna	10112	1130	1,1%	11174,8	30	296,7	6	59,3
Fuente Álamo de Murcia	16583	1154	1,1%	6958,9	9	54,3	4	24,1
Jumilla	25600	3081	3,0%	12035,2	46	179,7	17	66,4
Librilla	5305	201	0,2%	3788,9	27	509,0	17	320,5
Lorca	94404	7610	7,3%	8061,1	176	186,4	80	84,7
Lorquí	7141	527	0,5%	7379,9	3	42,0	2	28,0
Mazarrón	32209	1420	1,4%	4408,7	40	124,2	11	34,2
Molina de Segura	71890	4685	4,5%	6516,9	82	114,1	16	22,3
Moratalla	7839	801	0,8%	10218,1	7	89,3	3	38,3
Mula	16883	1539	1,5%	9115,7	36	213,2	12	71,1
Murcia	453258	31930	30,6%	7044,6	905	199,7	317	69,9
Ojós	500	14	0,0%	2800,0	0	0,0	0	0,0
Pliego	3847	179	0,2%	4653,0	13	337,9	5	130,0
Puerto Lumbreras	15394	623	0,6%	4047,0	15	97,4	7	45,5
Ricote	1264	84	0,1%	6645,6	2	158,2	1	79,1
San Javier	32489	1979	1,9%	6091,3	46	141,6	14	43,1
San Pedro del Pinatar	25476	1504	1,4%	5903,6	81	317,9	33	129,5
Santomera	16206	1014	1,0%	6256,9	55	339,4	18	111,1
Torre-Pacheco	35676	2685	2,6%	7526,1	55	154,2	14	39,2
Torres de Cotillas, Las	21471	1562	1,5%	7274,9	39	181,6	9	41,9
Totana	32008	3502	3,4%	10941,0	71	221,8	33	103,1
Ulea	874	45	0,0%	5148,7	19	2173,9	7	800,9
Unión, La	20225	1027	1,0%	5077,9	15	74,2	6	29,7
Villanueva del Río Segura	2910	245	0,2%	8419,2	2	68,7	2	68,7
Yecla	34432	3851	3,7%	11184,4	111	322,4	38	110,4
Otras CCAA		1903	1,8%		69		25	
Desconocido		37	0,0%		1		1	
<b>Región de Murcia</b>	<b>1493898</b>	<b>104387</b>	<b>100,0%</b>	<b>6987,6</b>	<b>2886</b>	<b>193,2</b>	<b>1060</b>	<b>71,0</b>

\*IA: Incidencia acumulada x100.000 habitantes

Fuente: Servicio de Epidemiología, Dirección General de Salud Pública y Adicciones



**Tabla 2. Casos confirmados COVID19 desde 10 de mayo y zona básica de pertenencia.**

**Región de Murcia**

Zona Básica Salud	Población	Casos PCR/Ag.+ acum.	IA*	Casos PCR/Ag.+ últ.14 días		Casos PCR/Ag.+ últ. 7 días	
				Casos	IA*	Casos	IA*
Abanilla	6127	542	8846,1	10	163,2	4	65,3
Abarán	12964	673	5191,3	30	231,4	7	54,0
Águilas / Norte	20849	664	3184,8	43	206,2	14	67,1
Águilas / Sur	14519	514	3540,2	23	158,4	6	41,3
Alcantarilla / Casco	18862	952	5047,2	28	148,4	5	26,5
Alcantarilla / Sangonera	29395	1945	6616,8	35	119,1	15	51,0
Alguazas	9638	752	7802,4	16	166,0	4	41,5
Alhama de Murcia	22077	1488	6740,0	42	190,2	17	77,0
Archena	24849	1715	6901,7	64	257,6	37	148,9
Beniel	11318	689	6087,6	51	450,6	23	203,2
Blanca	6539	307	4694,9	11	168,2	2	30,6
Bullas	11530	603	5229,8	12	104,1	4	34,7
Calasparra	10555	377	3571,8	21	199,0	8	75,8
Caravaca	21057	2188	10390,8	32	152,0	9	42,7
Caravaca / Barranda	4874	230	4718,9	2	41,0	0	0,0
Cartagena / Casco Antiguo	18323	787	4295,1	18	98,2	3	16,4
Cartagena / Este	25416	1209	4756,8	24	94,4	8	31,5
Cartagena / Isaac Peral	22732	1259	5538,4	24	105,6	12	52,8
Cartagena / Los Barreros	10446	483	4623,8	20	191,5	2	19,1
Cartagena / Los Dolores	16357	963	5887,4	29	177,3	9	55,0
Cartagena / Mar Menor	16711	572	3422,9	13	77,8	7	41,9
Cartagena / Molinos Marfagones	15728	657	4177,3	20	127,2	9	57,2
Cartagena / Oeste	21777	1025	4706,8	23	105,6	9	41,3
Cartagena / Pozo Estrecho	12780	517	4045,4	18	140,8	5	39,1
Cartagena / San Antón	18738	1208	6446,8	24	128,1	10	53,4
Cartagena / Santa Ana	19191	779	4059,2	12	62,5	5	26,1
Cartagena / Santa Lucía	10425	447	4287,8	15	143,9	1	9,6
Cartagena / La Manga	6866	177	2577,9	4	58,3	0	0,0
Cehegín	14606	826	5655,2	10	68,5	6	41,1
Ceutí	11787	934	7924,0	21	178,2	7	59,4
Cieza / Este	16485	1228	7449,2	72	436,8	42	254,8
Cieza / Oeste	18503	1108	5988,2	101	545,9	48	259,4
Fortuna	10112	1109	10967,2	30	296,7	6	59,3
Fuente Álamo	16583	1120	6753,9	9	54,3	4	24,1
Jumilla	25600	2895	11308,6	45	175,8	16	62,5
La Unión	20411	1016	4977,7	14	68,6	5	24,5
Librilla	5305	202	3807,7	27	509,0	17	320,5
Lorca / Centro	18614	1739	9342,4	32	171,9	7	37,6
Lorca / La Paca	3352	296	8830,5	2	59,7	1	29,8
Lorca / San Diego	20480	2440	7999,0	53	173,7	33	108,2
Lorca / San José	24876	1942	7806,7	48	193,0	17	68,3
Lorca / Sutullena	14506	775	5342,6	24	165,4	8	55,1
Lorca San Cristóbal	10024						
Lorquí	7141	515	7211,9	3	42,0	2	28,0
Los Alcázares	16138	997	6178,0	24	148,7	9	55,8
Mazarrón	19343	799	4130,7	28	144,8	9	46,5
Mazarrón / Puerto	14195	584	4114,1	12	84,5	3	21,1



**Tabla 2. Casos confirmados COVID19 desde 10 de mayo y zona básica pertenenc. (continuac.)**

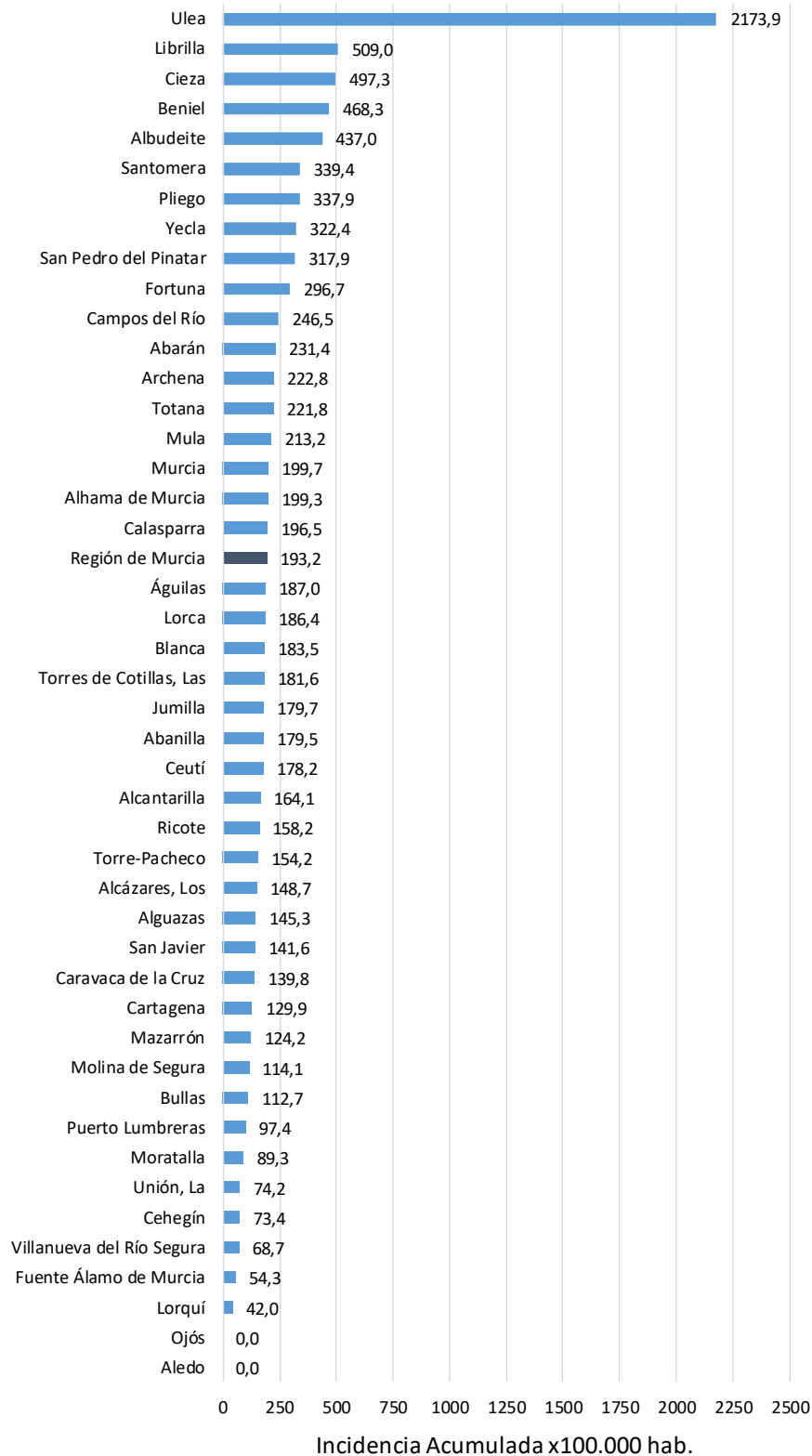
Zona Básica Salud	Población	Casos PCR/Ag.+ acum.	IA*	Casos PCR/Ag.+ últ.14 días		Casos PCR/Ag.+ últ. 7 días	
				Casos	IA*	Casos	IA*
Molina / Este	28158	749	2660,0	7	24,9	1	3,6
Molina / Norte	22005	1474	6698,5	21	95,4	2	9,1
Molina / Sur	21727	2155	9918,5	48	220,9	12	55,2
Moratalla	7668	761	9924,4	6	78,2	3	39,1
Mula	24131	1968	8155,5	60	248,6	23	95,3
Murcia / Algezares	12984	764	5884,2	24	184,8	5	38,5
Murcia / Aljucer	7699	476	6182,6	18	233,8	1	13,0
Murcia / Alquerías	14611	912	6241,9	27	184,8	7	47,9
Murcia / Barrio de El Carmen	16447	1547	9406,0	49	297,9	13	79,0
Murcia / Beniaján	28622	1739	6075,7	77	269,0	30	104,8
Murcia / Cabezo de Torres	21701	1283	5912,2	49	225,8	16	73,7
Murcia / Campo de Cartagena	11708	540	4612,2	8	68,3	5	42,7
Murcia / Centro	19640	1002	5101,8	21	106,9	10	50,9
Murcia / El Palmar	23889	1931	8083,2	68	284,6	32	134,0
Murcia / El Ranero	12534	769	6135,3	17	135,6	4	31,9
Murcia / Espinardo	26474	1422	5371,3	58	219,1	21	79,3
Murcia / Floridabanca	10748	918	8541,1	22	204,7	9	83,7
Murcia / Infante Juan Manuel	18164	1347	7415,8	41	225,7	18	99,1
Murcia / La Alberca	18920	1236	6532,8	24	126,8	6	31,7
Murcia / La Ñora	13158	825	6269,9	23	174,8	6	45,6
Murcia / Llano de Brujas	13119	897	6837,4	29	221,1	11	83,8
Murcia / Monteagudo	14241	738	5182,2	12	84,3	4	28,1
Murcia / Nonduermas	12785	761	5952,3	18	140,8	10	78,2
Murcia / Puente Tocinos	16655	1513	9084,4	50	300,2	17	102,1
Murcia / San Andrés	26777	1984	7409,3	54	201,7	21	78,4
Murcia / Sangonera la Verde	12296	851	6920,9	14	113,9	2	16,3
Murcia / Santa María de Gracia	12406	869	7004,7	19	153,2	4	32,2
Murcia / Santiago El Mayor	27142	1714	6314,9	44	162,1	13	47,9
Murcia / Santiago y Zairaiche**	16613						
Murcia / Vista Alegre	15916	1825	5610,4	40	123,0	11	33,8
Murcia / Vistabella	14864	1314	8840,2	41	275,8	15	100,9
Murcia / Zarandona	6936	455	6560,0	12	173,0	6	86,5
Puerto Lumbreras	17879	701	3920,8	20	111,9	12	67,1
San Javier	30286	1824	6022,6	43	142,0	13	42,9
San Pedro del Pinatar	25476	1443	5664,2	81	317,9	32	125,6
Santomera	16206	987	6090,3	55	339,4	18	111,1
Torre Pacheco / Este	18795	1477	7858,5	26	138,3	6	31,9
Torre Pacheco / Oeste	16881	1141	6759,1	29	171,8	8	47,4
Torres de Cotillas	21471	1505	7009,5	36	167,7	6	27,9
Totana / Norte	18986	1862	9807,2	49	258,1	22	115,9
Totana / Sur	14044	1459	10388,8	21	149,5	10	71,2
Yecla / Este	18667	2157	11555,2	64	342,9	24	128,6
Yecla Oeste	15765	1608	10199,8	44	279,1	13	82,5
Otras CCAA		1903		69		25	
Desconocido		5334		129		58	
<b>Región de Murcia</b>	<b>1493898</b>	<b>104387</b>	<b>6987,6</b>	<b>2886</b>	<b>193,2</b>	<b>1060</b>	<b>71,0</b>

\*IA: Incidencia acumulada x100.000 hab. \*\* Los casos pertenecen a Murcia / Vista Alegre

Fuente: Servicio de Epidemiología, Dirección General de Salud Pública y Adicciones



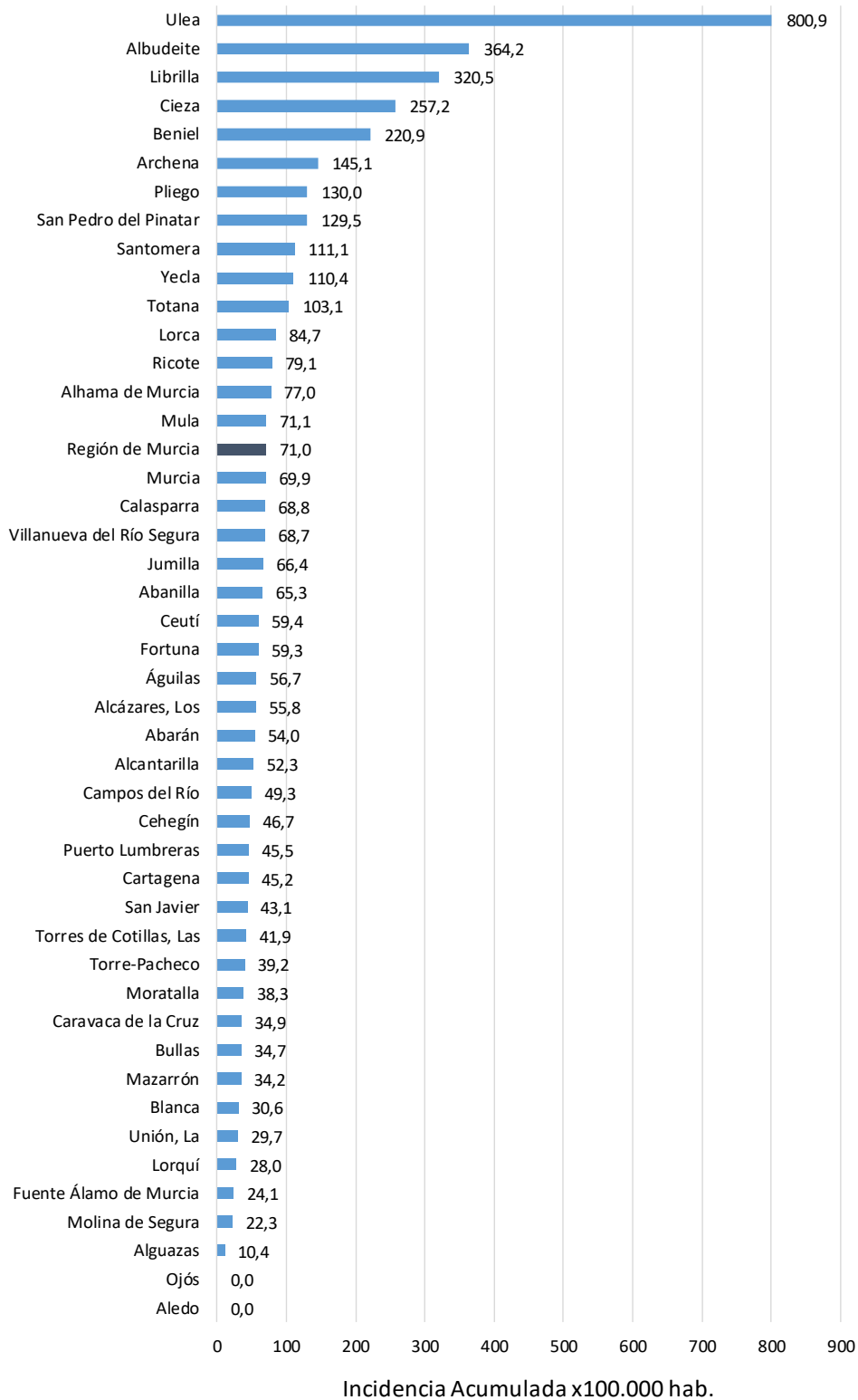
Figura 6. Incidencia acumulada x100.000 habitantes  
últimos 14 días según municipio de residencia.  
Región de Murcia



Fuente: Servicio de Epidemiología, Dirección General de Salud Pública y Adicciones



Figura 7. Incidencia acumulada x100.000 habitantes  
últimos 7 días según municipio de residencia.  
Región de Murcia



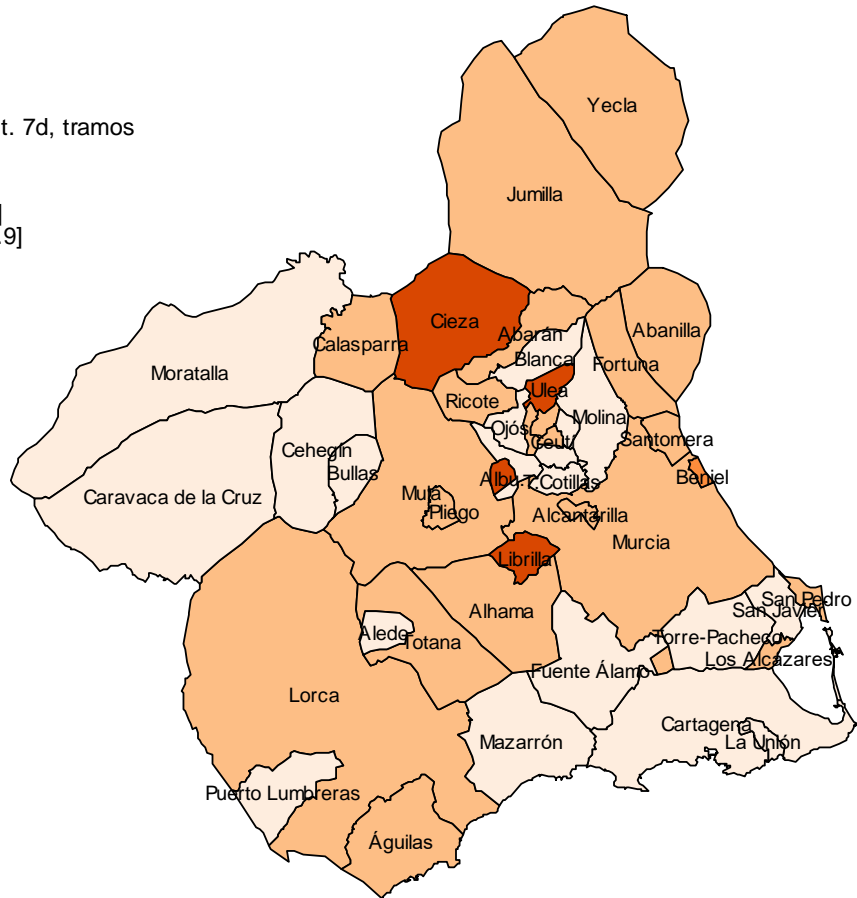
Fuente: Servicio de Epidemiología, Dirección General de Salud Pública y Adicciones



**Mapa 1. Incidencia acumulada/100 000 hab. COVID19 últimos 7 días por municipio de residencia. Región de Murcia**

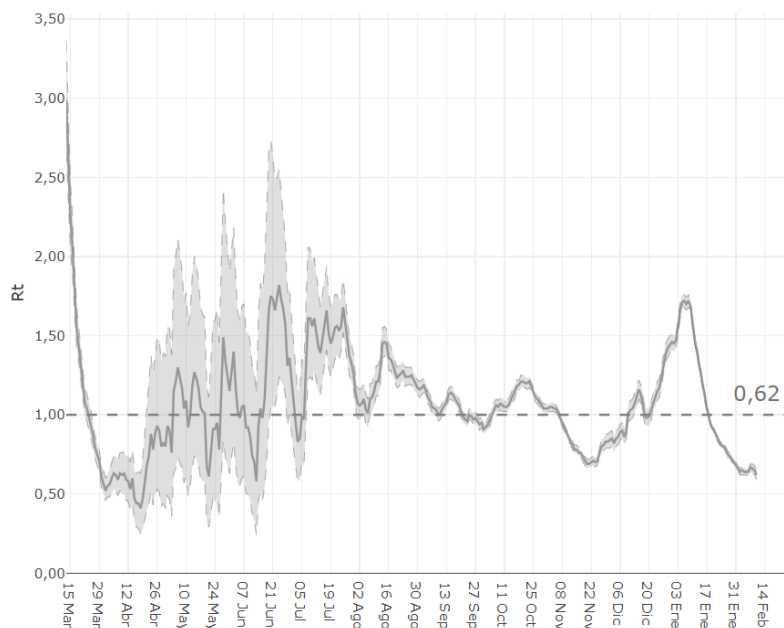
Incidencia Acumulada ult. 7d, tramos

- [0,50]
- (50,150]
- (150,250]
- (250,800.9]



Fuente: Servicio de Epidemiología, Dirección General de Salud Pública y Adicciones

**Figura 8. Número reproductivo básico instantáneo (Rt). Región de Murcia**



Fuente: RENAVE, Ministerio de Sanidad