

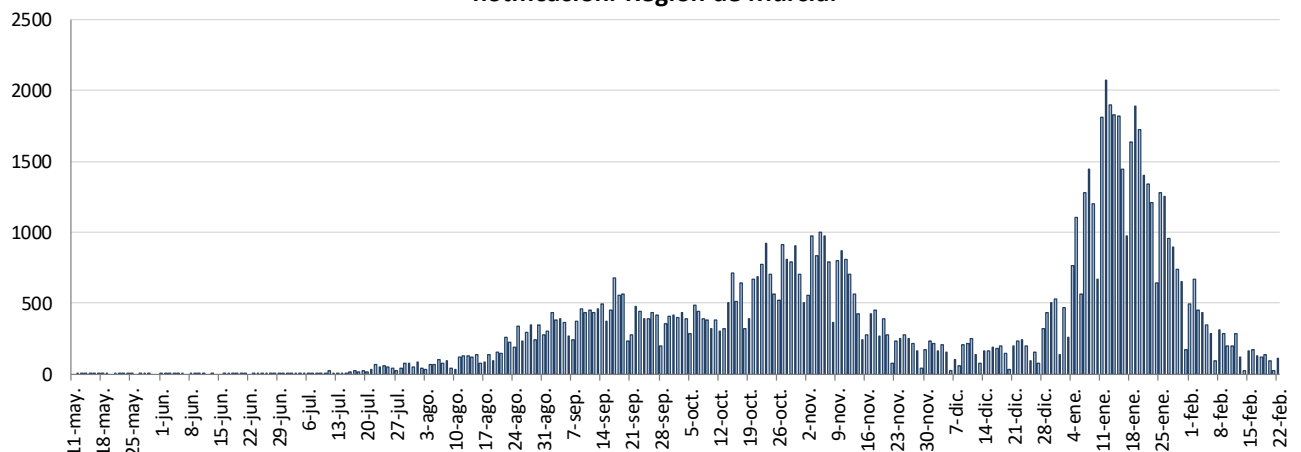


INFORME EPIDEMIOLÓGICO DIARIO COVID19 EN LA REGIÓN DE MURCIA 23 de febrero de 2021

En la Región de Murcia hasta la fecha se han diagnosticado 105440 casos de COVID-19. Los casos activos actualmente son 1289. Se encuentran hospitalizados 351 pacientes y de ellos, 107 en la UCI. El número total de fallecidos es de 1431.

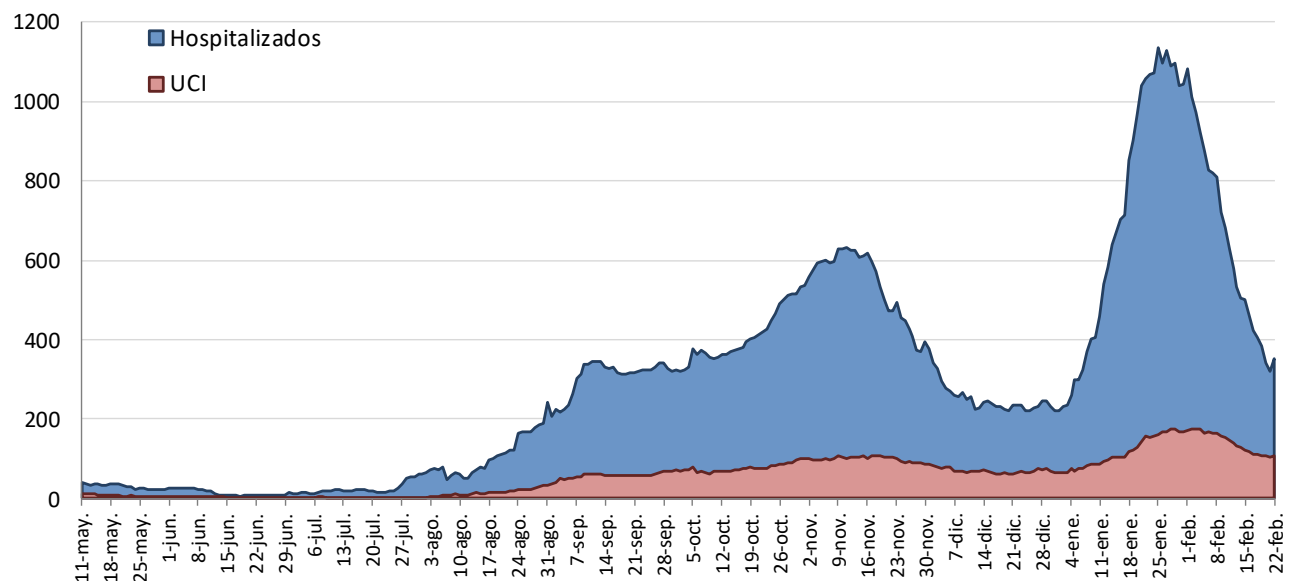
Importante resaltar que los **resultados son provisionales** y deben interpretarse con precaución por ser información dependiente del momento de su extracción. En las siguientes figuras y tablas se presentan con los datos epidemiológicos actualizados.

Figura 1. Número de casos confirmados COVID-19 desde el 10 de mayo por fecha de notificación. Región de Murcia.



Fuente: Servicio de Epidemiología. D.G. Salud Pública y Adicciones.

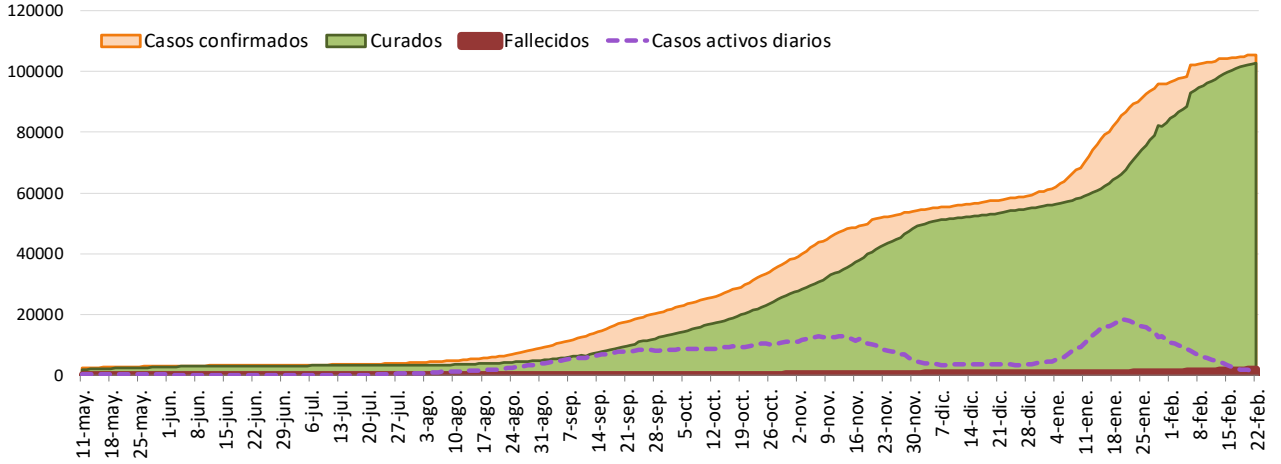
Figura 2. Número de personas que se encuentran hospitalizadas y en UCI diarias por COVID-19 (prevalencia) desde el 10 de mayo. Región de Murcia.



Fuente: Servicio de Epidemiología. D.G. Salud Pública y Adicciones.

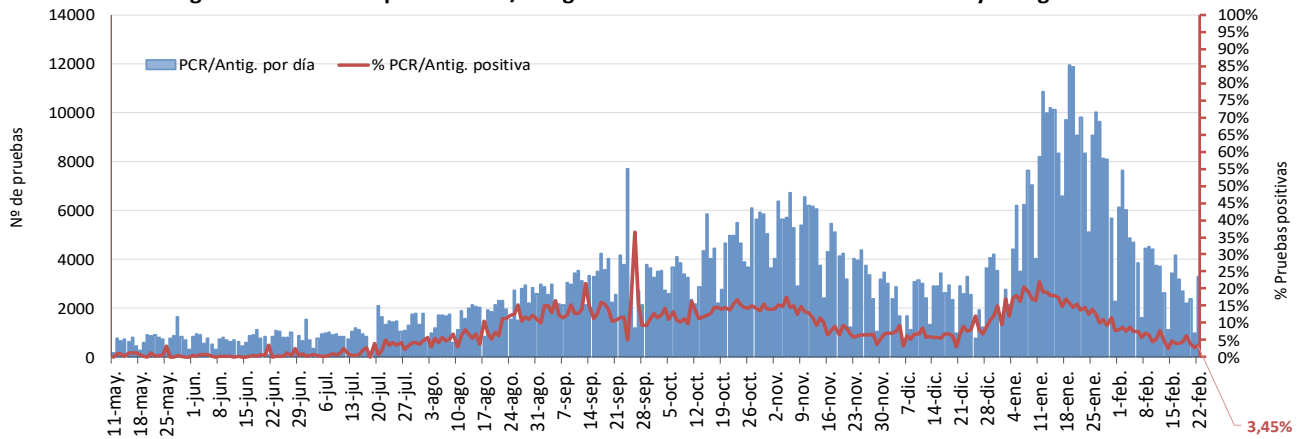


Figura 3. Número de casos confirmados, alta epidemiológica (curados) y fallecidos acumulados COVID19 desde el 10 de mayo. Región de Murcia.



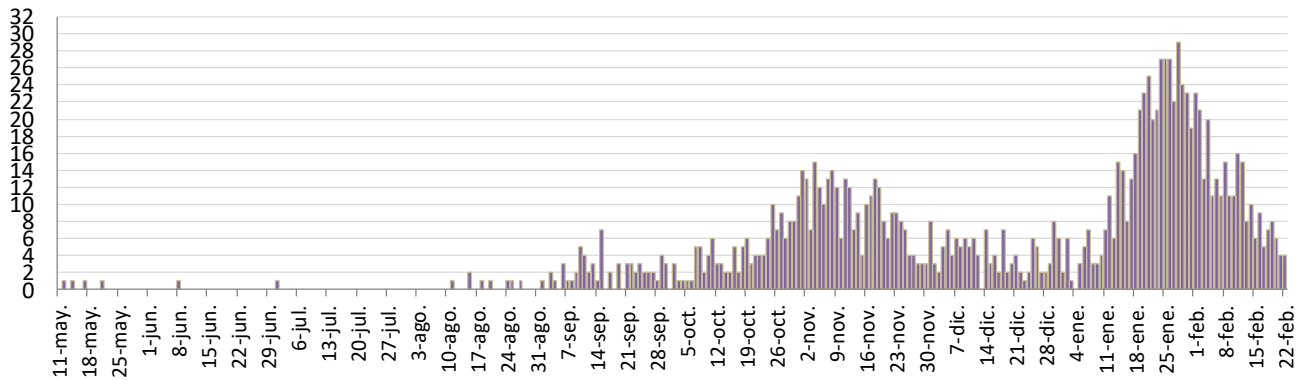
Fuente: Servicio de Epidemiología. D.G. Salud Pública y Adicciones.

Figura 4. Número de pruebas PCR/Antígeno diarias COVID-19 desde el 10 de mayo. Región de Murcia.



Fuente: Servicio de Epidemiología. D.G. Salud Pública y Adicciones.

Figura 5. Número de fallecidos COVID-19 desde el 10 de mayo confirmados por fecha de defunción. Región de Murcia.



Fuente: Servicio de Epidemiología. D.G. Salud Pública y Adicciones.



Tabla 1. Casos confirmados COVID19 desde 10 mayo por municipio residencia. Región de Murcia

Municipio	Población	Casos PCR/Ag.+ acum.	% Total casos	IA*	Casos PCR/Ag.+ últ.14 días		Casos PCR/Ag.+ últ. 7 días	
					Casos	IA*	Casos	IA*
Abanilla	6127	561	0,5%	9156,2	7	114,2	3	49,0
Abarán	12964	712	0,7%	5492,1	17	131,1	3	23,1
Águilas	35301	1254	1,2%	3552,3	57	161,5	18	51,0
Albudeite	1373	142	0,1%	10342,3	6	437,0	4	291,3
Alcantarilla	42048	2595	2,5%	6171,5	55	130,8	17	40,4
Alcázares, Los	16138	1035	1,0%	6413,4	19	117,7	5	31,0
Aledo	1022	42	0,0%	4109,6	0	0,0	0	0,0
Alguazas	9638	756	0,7%	7844,0	9	93,4	2	20,8
Alhama de Murcia	22077	1568	1,5%	7102,4	45	203,8	31	140,4
Archena	19301	1438	1,4%	7450,4	41	212,4	18	93,3
Beniel	11318	723	0,7%	6388,1	42	371,1	16	141,4
Blanca	6539	337	0,3%	5153,7	6	91,8	1	15,3
Bullas	11530	622	0,6%	5394,6	6	52,0	3	26,0
Calasparra	10178	381	0,4%	3743,4	12	117,9	8	78,6
Campos del Río	2028	180	0,2%	8875,7	3	147,9	0	0,0
Caravaca de la Cruz	25760	2512	2,4%	9751,6	26	100,9	9	34,9
Cartagena	214802	11031	10,5%	5135,4	205	95,4	65	30,3
Cehegín	14983	883	0,8%	5893,3	11	73,4	5	33,4
Ceutí	11787	981	0,9%	8322,7	16	135,7	7	59,4
Cieza	34988	2425	2,3%	6930,9	139	397,3	53	151,5
Fortuna	10112	1131	1,1%	11184,7	18	178,0	4	39,6
Fuente Álamo de Murcia	16583	1162	1,1%	7007,2	14	84,4	10	60,3
Jumilla	25600	3087	2,9%	12058,6	34	132,8	11	43,0
Librilla	5305	205	0,2%	3864,3	24	452,4	13	245,1
Lorca	94404	7634	7,3%	8086,5	148	156,8	76	80,5
Lorquí	7141	528	0,5%	7393,9	2	28,0	2	28,0
Mazarrón	32209	1427	1,4%	4430,4	32	99,4	10	31,0
Molina de Segura	71890	4695	4,5%	6530,8	52	72,3	14	19,5
Moratalla	7839	802	0,8%	10230,9	7	89,3	3	38,3
Mula	16883	1544	1,5%	9145,3	28	165,8	12	71,1
Murcia	453258	32057	30,6%	7072,6	659	145,4	231	51,0
Ojós	500	14	0,0%	2800,0	0	0,0	0	0,0
Pliego	3847	180	0,2%	4679,0	7	182,0	1	26,0
Puerto Lumbreras	15394	624	0,6%	4053,5	12	78,0	4	26,0
Ricote	1264	84	0,1%	6645,6	2	158,2	0	0,0
San Javier	32489	1986	1,9%	6112,8	39	120,0	10	30,8
San Pedro del Pinatar	25476	1528	1,5%	5997,8	80	314,0	44	172,7
Santomera	16206	1018	1,0%	6281,6	36	222,1	12	74,0
Torre-Pacheco	35676	2695	2,6%	7554,1	38	106,5	21	58,9
Torres de Cotillas, Las	21471	1568	1,5%	7302,9	22	102,5	11	51,2
Totana	32008	3509	3,3%	10962,9	55	171,8	20	62,5
Ulea	874	45	0,0%	5148,7	12	1373,0	4	457,7
Unión, La	20225	1032	1,0%	5102,6	17	84,1	9	44,5
Villanueva del Río Segura	2910	246	0,2%	8453,6	3	103,1	3	103,1
Yecla	34432	3861	3,7%	11213,4	68	197,5	14	40,7
Otras CCAA		1913	1,8%		53		25	
Desconocido		36	0,0%		1		1	
Región de Murcia	1493898	104789	100,0%	7014,5	2185	146,3	833	55,8

*IA: Incidencia acumulada x100.000 habitantes

Fuente: Servicio de Epidemiología, Dirección General de Salud Pública y Adicciones



Tabla 2. Casos confirmados COVID19 desde 10 de mayo y zona básica de pertenencia.

Región de Murcia

Zona Básica Salud	Población	Casos PCR/Ag.+ acum.	IA*	Casos PCR/Ag.+ últ.14 días		Casos PCR/Ag.+ últ. 7 días	
				Casos	IA*	Casos	IA*
Abanilla	6127	542	8846,1	6	97,9	3	49,0
Abarán	12964	675	5206,7	17	131,1	3	23,1
Águilas / Norte	20849	672	3223,2	37	177,5	10	48,0
Águilas / Sur	14519	517	3560,9	20	137,8	8	55,1
Alcantarilla / Casco	18862	955	5063,1	24	127,2	8	42,4
Alcantarilla / Sangonera	29395	1949	6630,4	28	95,3	10	34,0
Alguazas	9638	753	7812,8	12	124,5	3	31,1
Alhama de Murcia	22077	1508	6830,6	44	199,3	31	140,4
Archena	24849	1721	6925,8	57	229,4	24	96,6
Beniel	11318	696	6149,5	40	353,4	15	132,5
Blanca	6539	308	4710,2	6	91,8	1	15,3
Bullas	11530	604	5238,5	6	52,0	3	26,0
Calasparra	10555	380	3600,2	14	132,6	9	85,3
Caravaca	21057	2195	10424,1	26	123,5	9	42,7
Caravaca / Barranda	4874	231	4739,4	0	0,0	0	0,0
Cartagena / Casco Antiguo	18323	788	4300,6	11	60,0	2	10,9
Cartagena / Este	25416	1211	4764,7	21	82,6	3	11,8
Cartagena / Isaac Peral	22732	1268	5578,0	24	105,6	13	57,2
Cartagena / Los Barreros	10446	482	4614,2	8	76,6	2	19,1
Cartagena / Los Dolores	16357	965	5899,6	19	116,2	6	36,7
Cartagena / Mar Menor	16711	575	3440,8	11	65,8	4	23,9
Cartagena / Molinos Marfagones	15728	656	4170,9	15	95,4	0	0,0
Cartagena / Oeste	21777	1029	4725,2	16	73,5	4	18,4
Cartagena / Pozo Estrecho	12780	519	4061,0	12	93,9	3	23,5
Cartagena / San Antón	18738	1210	6457,5	18	96,1	5	26,7
Cartagena / Santa Ana	19191	780	4064,4	11	57,3	3	15,6
Cartagena / Santa Lucía	10425	450	4316,5	11	105,5	4	38,4
Cartagena / La Manga	6866	178	2592,5	2	29,1	1	14,6
Cehegín	14606	827	5662,1	9	61,6	4	27,4
Ceutí	11787	936	7941,0	16	135,7	7	59,4
Cieza / Este	16485	1233	7479,5	59	357,9	15	91,0
Cieza / Oeste	18503	1118	6042,3	79	427,0	37	200,0
Fortuna	10112	1109	10967,2	18	178,0	4	39,6
Fuente Álamo	16583	1128	6802,1	13	78,4	9	54,3
Jumilla	25600	2901	11332,0	32	125,0	10	39,1
La Unión	20411	1020	4997,3	15	73,5	8	39,2
Librilla	5305	206	3883,1	24	452,4	13	245,1
Lorca / Centro	18614	1747	9385,4	24	128,9	13	69,8
Lorca / La Paca	3352	296	8830,5	2	59,7	1	29,8
Lorca / San Diego	20480	2444	8012,1	52	170,5	30	98,3
Lorca / San José	24876	1942	7806,7	28	112,6	10	40,2
Lorca / Sutullena	14506	780	5377,1	22	151,7	11	75,8
Lorca San Cristóbal	10024						
Lorquí	7141	516	7225,9	2	28,0	2	28,0
Los Alcázares	16138	1001	6202,8	18	111,5	4	24,8
Mazarrón	19343	803	4151,4	23	118,9	7	36,2
Mazarrón / Puerto	14195	587	4135,3	10	70,4	3	21,1



Tabla 2. Casos confirmados COVID19 desde 10 de mayo y zona básica pertenenc. (continuac.)

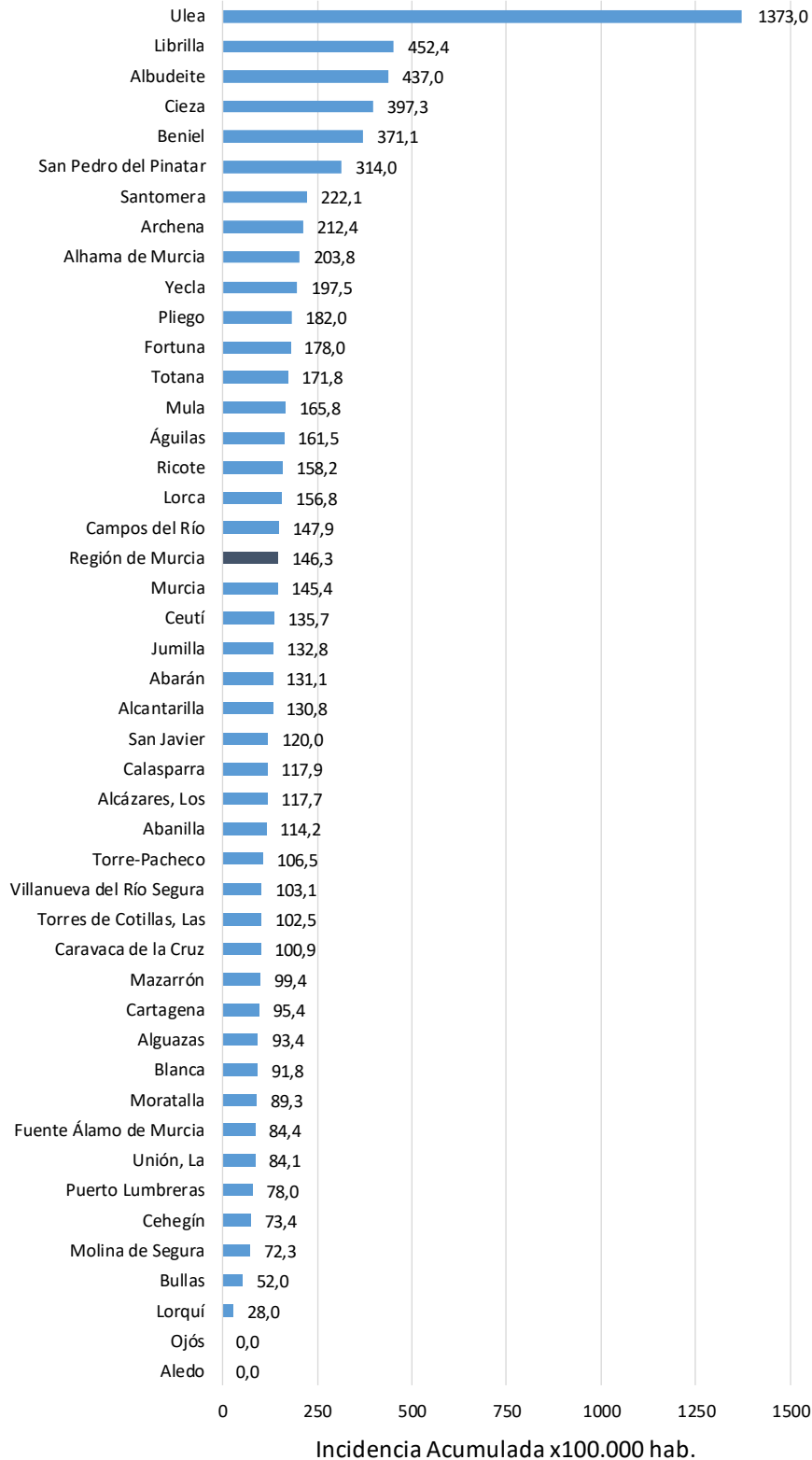
Zona Básica Salud	Población	Casos PCR/Ag.+ acum.	IA*	Casos PCR/Ag.+ últ.14 días		Casos PCR/Ag.+ últ. 7 días	
				Casos	IA*	Casos	IA*
Molina / Este	28158	753	2674,2	6	21,3	1	3,6
Molina / Norte	22005	1477	6712,1	15	68,2	4	18,2
Molina / Sur	21727	2158	9932,3	26	119,7	7	32,2
Moratalla	7668	761	9924,4	6	78,2	3	39,1
Mula	24131	1973	8176,2	44	182,3	17	70,4
Murcia / Algezares	12984	764	5884,2	12	92,4	4	30,8
Murcia / Aljucer	7699	478	6208,6	9	116,9	3	39,0
Murcia / Alquerías	14611	911	6235,0	10	68,4	2	13,7
Murcia / Barrio de El Carmen	16447	1549	9418,1	22	133,8	6	36,5
Murcia / Beniaján	28622	1749	6110,7	62	216,6	19	66,4
Murcia / Cabezo de Torres	21701	1295	5967,5	42	193,5	18	82,9
Murcia / Campo de Cartagena	11708	540	4612,2	8	68,3	2	17,1
Murcia / Centro	19640	1003	5106,9	14	71,3	4	20,4
Murcia / El Palmar	23889	1947	8150,2	58	242,8	26	108,8
Murcia / El Ranero	12534	772	6159,2	15	119,7	4	31,9
Murcia / Espinardo	26474	1433	5412,9	50	188,9	18	68,0
Murcia / Floridabanca	10748	926	8615,6	17	158,2	10	93,0
Murcia / Infante Juan Manuel	18164	1355	7459,8	29	159,7	14	77,1
Murcia / La Alberca	18920	1241	6559,2	14	74,0	6	31,7
Murcia / La Ñora	13158	826	6277,5	18	136,8	2	15,2
Murcia / Llano de Brujas	13119	903	6883,1	26	198,2	9	68,6
Murcia / Monteagudo	14241	737	5175,2	8	56,2	1	7,0
Murcia / Nonduermas	12785	763	5967,9	14	109,5	9	70,4
Murcia / Puente Tocinos	16655	1514	9090,4	28	168,1	8	48,0
Murcia / San Andrés	26777	1997	7457,9	52	194,2	22	82,2
Murcia / Sangonera la Verde	12296	853	6937,2	5	40,7	3	24,4
Murcia / Santa María de Gracia	12406	872	7028,9	16	129,0	3	24,2
Murcia / Santiago El Mayor	27142	1721	6340,7	35	129,0	12	44,2
Murcia / Santiago y Zairaiche**	16613						
Murcia / Vista Alegre	15916	1829	5622,7	21	64,6	5	15,4
Murcia / Vistabella	14864	1315	8846,9	29	195,1	8	53,8
Murcia / Zarandona	6936	457	6588,8	10	144,2	1	14,4
Puerto Lumbreras	17879	705	3943,2	19	106,3	8	44,7
San Javier	30286	1832	6049,0	36	118,9	9	29,7
San Pedro del Pinatar	25476	1468	5762,3	82	321,9	45	176,6
Santomera	16206	990	6108,8	34	209,8	11	67,9
Torre Pacheco / Este	18795	1479	7869,1	10	53,2	5	26,6
Torre Pacheco / Oeste	16881	1149	6806,5	28	165,9	16	94,8
Torres de Cotillas	21471	1510	7032,7	18	83,8	9	41,9
Totana / Norte	18986	1864	9817,8	35	184,3	10	52,7
Totana / Sur	14044	1464	10424,4	19	135,3	9	64,1
Yecla / Este	18667	2161	11576,6	43	230,4	5	26,8
Yecla Oeste	15765	1612	10225,2	23	145,9	8	50,7
Otras CCAA		1913		53		25	
Desconocido		5359		102		47	
Región de Murcia	1493898	104789	7014,5	2185	146,3	833	55,8

*IA: Incidencia acumulada x100.000 hab. ** Los casos pertenecen a Murcia / Vista Alegre

Fuente: Servicio de Epidemiología, Dirección General de Salud Pública y Adicciones



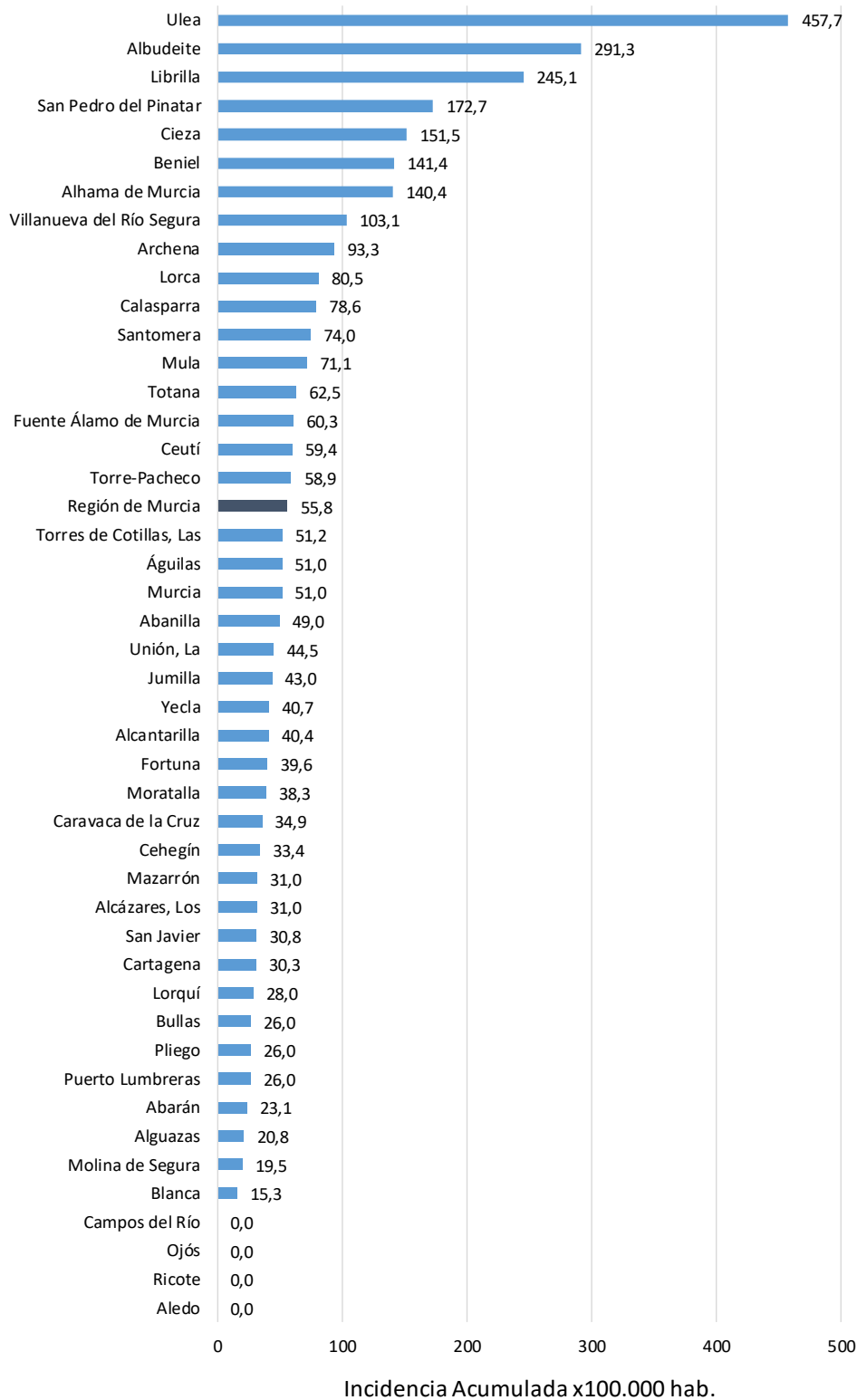
Figura 6. Incidencia acumulada x100.000 habitantes
últimos 14 días según municipio de residencia.
Región de Murcia



Fuente: Servicio de Epidemiología, Dirección General de Salud Pública y Adicciones



Figura 7. Incidencia acumulada x100.000 habitantes
últimos 7 días según municipio de residencia.
Región de Murcia



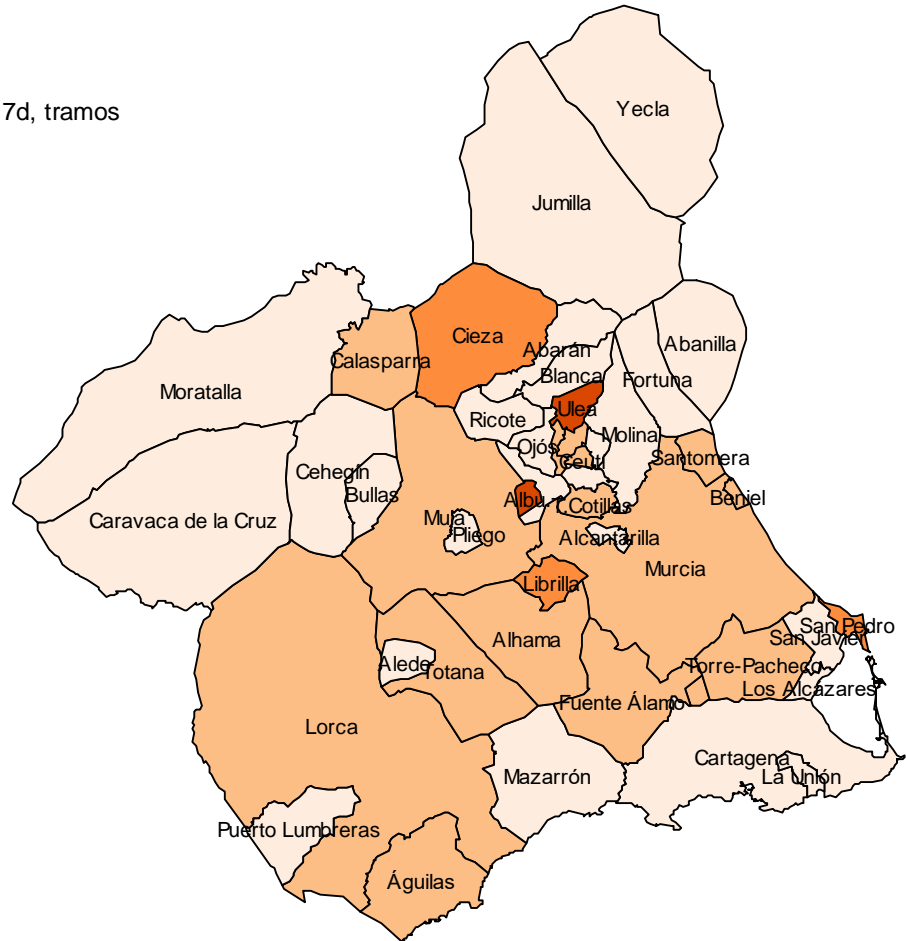
Fuente: Servicio de Epidemiología, Dirección General de Salud Pública y Adicciones



Mapa 1. Incidencia acumulada/100 000 hab. COVID19 últimos 7 días por municipio de residencia. Región de Murcia

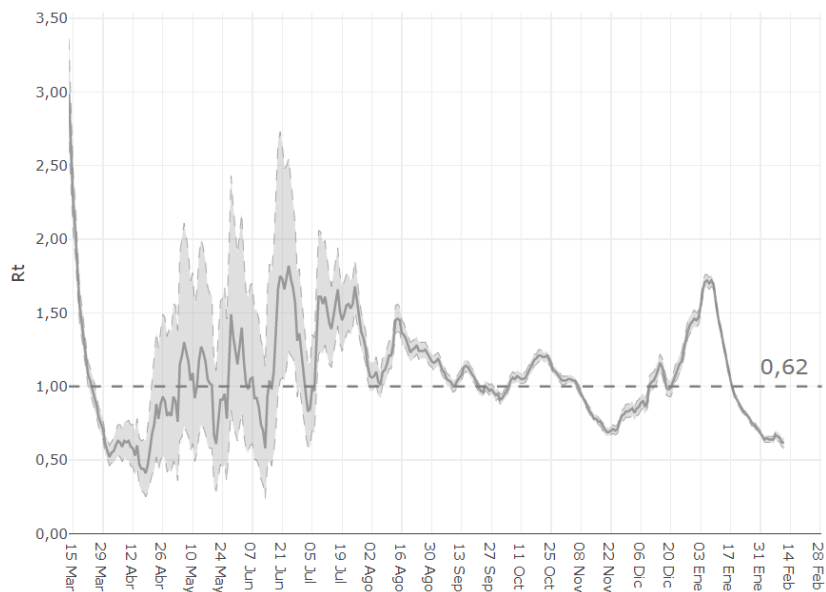
Incidencia Acumulada ult. 7d, tramos

- [0,50]
- (50,150]
- (150,250]
- (250,457.7]



Fuente: Servicio de Epidemiología, Dirección General de Salud Pública y Adicciones

Figura 8. Número reproductivo básico instantáneo (Rt). Región de Murcia



Fuente: RENAVE, Ministerio de Sanidad