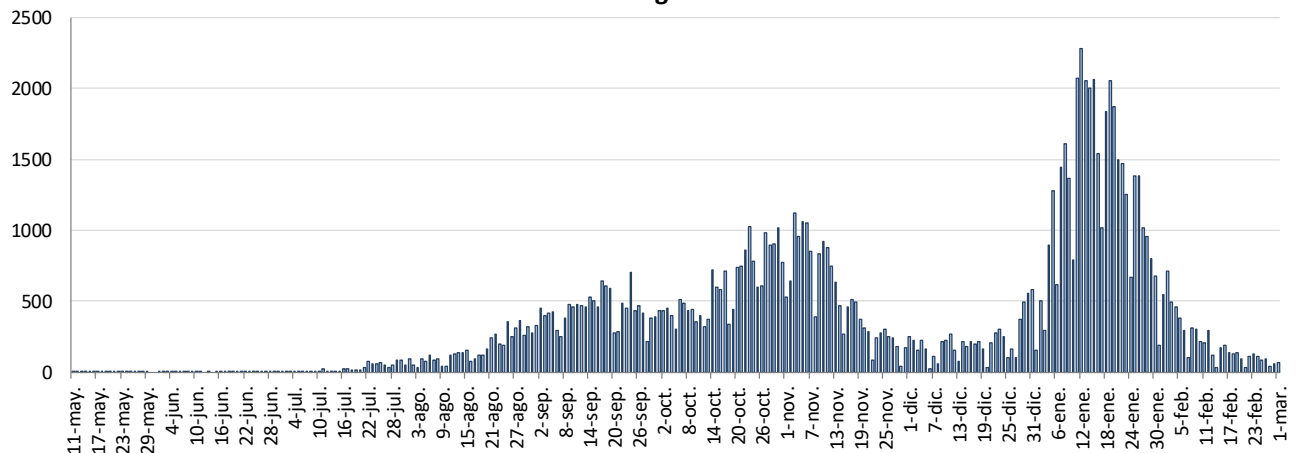


## INFORME EPIDEMIOLÓGICO DIARIO COVID19 EN LA REGIÓN DE MURCIA 2 de marzo de 2021

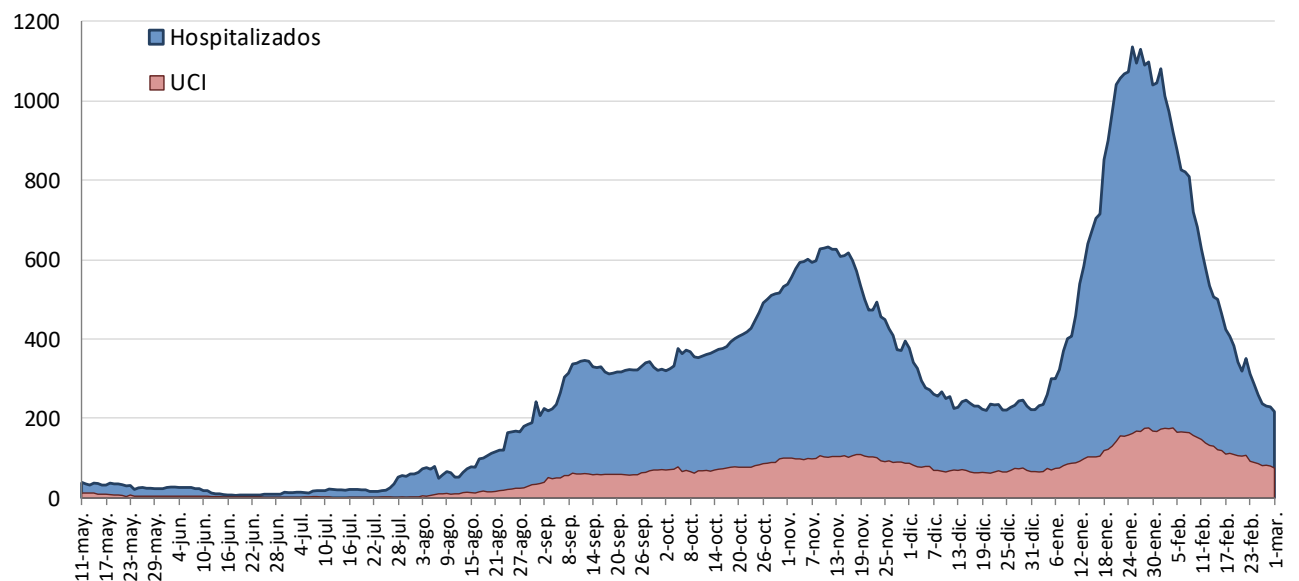
En la Región de Murcia hasta la fecha se han diagnosticado 106331 casos de COVID-19. Los casos activos actualmente son 1110. Se encuentran hospitalizados 217 pacientes y de ellos, 75 en la UCI. El número total de fallecidos es de 1490. Importante resaltar que los **resultados son provisionales** y deben interpretarse con precaución por ser información dependiente del momento de su extracción. En las siguientes figuras y tablas se presentan con los datos epidemiológicos actualizados.

**Figura 1. Número de casos confirmados COVID-19 desde el 10 de mayo por fecha de notificación. Región de Murcia.**



Fuente: Servicio de Epidemiología. D.G. Salud Pública y Adicciones.

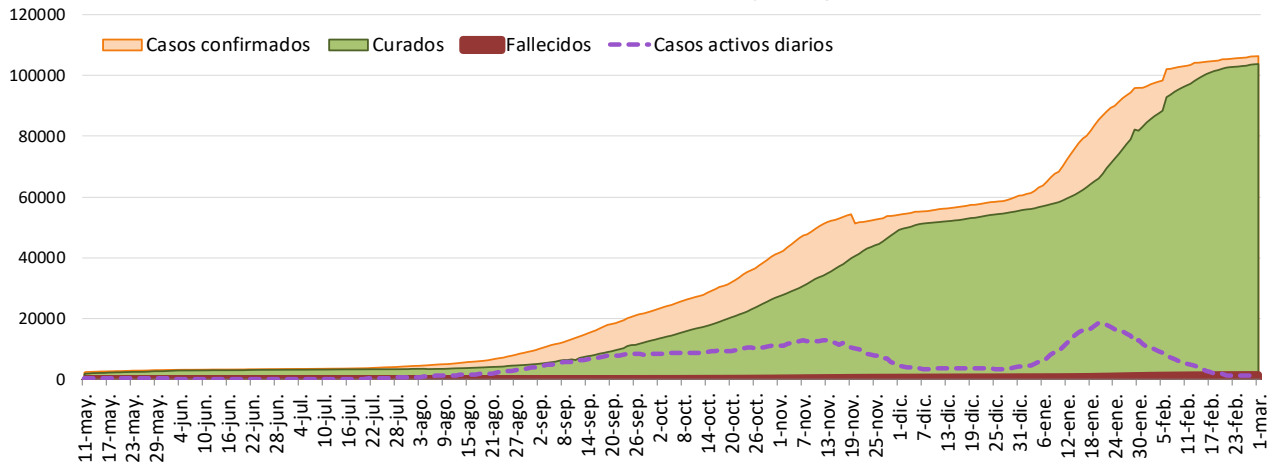
**Figura 2. Número de personas que se encuentran hospitalizadas y en UCI diarias por COVID-19 (prevalencia) desde el 10 de mayo. Región de Murcia.**



Fuente: Servicio de Epidemiología. D.G. Salud Pública y Adicciones.

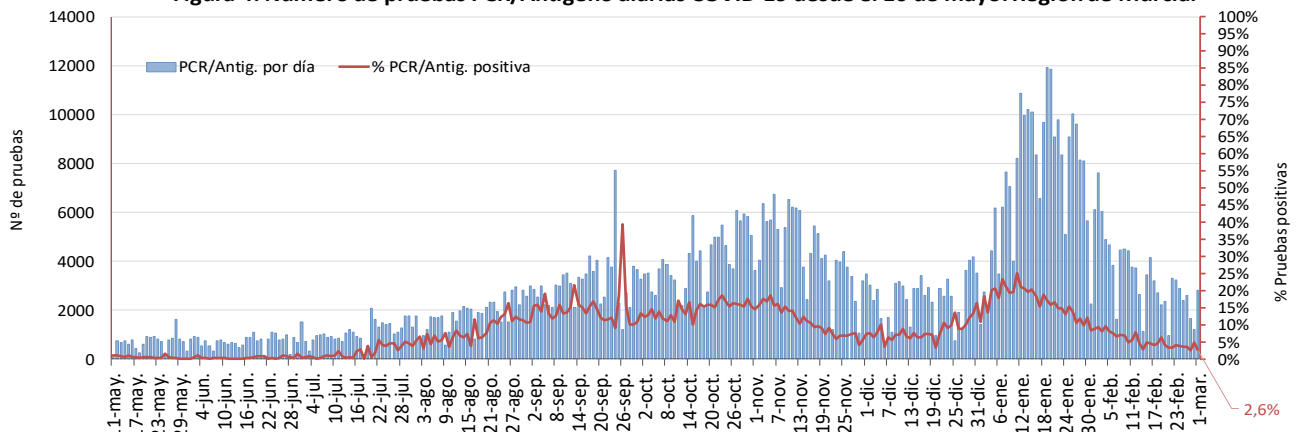


**Figura 3. Número de casos confirmados, alta epidemiológica (curados) y fallecidos acumulados COVID19 desde el 10 de mayo. Región de Murcia.**



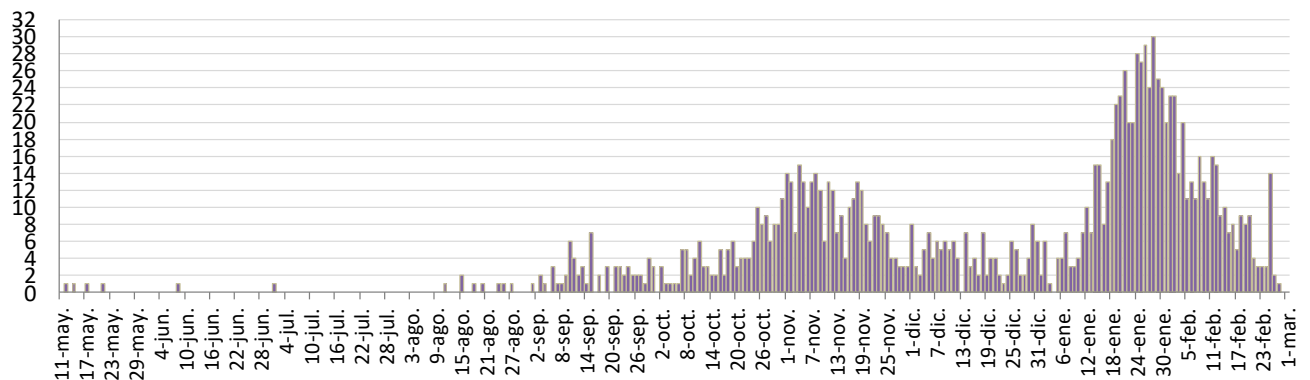
Fuente: Servicio de Epidemiología. D.G. Salud Pública y Adicciones.

**Figura 4. Número de pruebas PCR/Antígeno diarias COVID-19 desde el 10 de mayo. Región de Murcia.**



Fuente: Servicio de Epidemiología. D.G. Salud Pública y Adicciones.

**Figura 5. Número de fallecidos COVID-19 desde el 10 de mayo confirmados por fecha de defunción. Región de Murcia.**



Fuente: Servicio de Epidemiología. D.G. Salud Pública y Adicciones.



**Tabla 1. Casos confirmados COVID19 desde 10 mayo por municipio residencia. Región de Murcia**

Municipio	Población	Casos PCR/Ag.+ acum.	% Total casos	IA*	Casos PCR/Ag.+ últ.14 días		Casos PCR/Ag.+ últ. 7 días	
					Casos	IA*	Casos	IA*
Abanilla	6127	563	0,5%	9188,8	5	81,6	2	32,6
Abarán	12964	723	0,7%	5577,0	13	100,3	10	77,1
Águilas	35301	1266	1,2%	3586,3	30	85,0	12	34,0
Albudeite	1373	142	0,1%	10342,3	4	291,3	0	0,0
Alcantarilla	42048	2607	2,5%	6200,1	26	61,8	9	21,4
Alcázares, Los	16138	1040	1,0%	6444,4	7	43,4	2	12,4
Aledo	1022	42	0,0%	4109,6	0	0,0	0	0,0
Alguazas	9638	757	0,7%	7854,3	4	41,5	2	20,8
Alhama de Murcia	22077	1588	1,5%	7193,0	43	194,8	12	54,4
Archena	19301	1450	1,4%	7512,6	31	160,6	13	67,4
Beniel	11318	728	0,7%	6432,2	18	159,0	2	17,7
Blanca	6539	337	0,3%	5153,7	1	15,3	0	0,0
Bullas	11530	625	0,6%	5420,6	6	52,0	3	26,0
Calasparra	10178	385	0,4%	3782,7	11	108,1	3	29,5
Campos del Río	2028	182	0,2%	8974,4	0	0,0	0	0,0
Caravaca de la Cruz	25760	2544	2,4%	9875,8	35	135,9	26	100,9
Cartagena	214802	11098	10,5%	5166,6	119	55,4	54	25,1
Cehegín	14983	891	0,8%	5946,7	13	86,8	8	53,4
Ceutí	11787	1001	0,9%	8492,4	26	220,6	19	161,2
Cieza	34988	2480	2,4%	7088,1	105	300,1	50	142,9
Fortuna	10112	1134	1,1%	11214,4	6	59,3	2	19,8
Fuente Álamo de Murcia	16583	1170	1,1%	7055,4	18	108,5	8	48,2
Jumilla	25600	3091	2,9%	12074,2	16	62,5	5	19,5
Librilla	5305	208	0,2%	3920,8	16	301,6	3	56,6
Lorca	94404	7682	7,3%	8137,4	117	123,9	41	43,4
Lorquí	7141	530	0,5%	7421,9	3	42,0	1	14,0
Mazarrón	32209	1430	1,4%	4439,8	13	40,4	3	9,3
Molina de Segura	71890	4707	4,5%	6547,5	24	33,4	10	13,9
Moratalla	7839	803	0,8%	10243,7	3	38,3	0	0,0
Mula	16883	1556	1,5%	9216,4	21	124,4	9	53,3
Murcia	453258	32200	30,5%	7104,1	331	73,0	101	22,3
Ojós	500	14	0,0%	2800,0	0	0,0	0	0,0
Pliego	3847	182	0,2%	4731,0	1	26,0	0	0,0
Puerto Lumbreras	15394	643	0,6%	4177,0	22	142,9	18	116,9
Ricote	1264	85	0,1%	6724,7	1	79,1	1	79,1
San Javier	32489	2011	1,9%	6189,8	36	110,8	20	61,6
San Pedro del Pinatar	25476	1578	1,5%	6194,1	92	361,1	49	192,3
Santomera	16206	1023	1,0%	6312,5	18	111,1	6	37,0
Torre-Pacheco	35676	2728	2,6%	7646,6	56	157,0	35	98,1
Torres de Cotillas, Las	21471	1573	1,5%	7326,2	15	69,9	4	18,6
Totana	32008	3515	3,3%	10981,6	31	96,9	11	34,4
Ulea	874	45	0,0%	5148,7	4	457,7	0	0,0
Unión, La	20225	1035	1,0%	5117,4	12	59,3	3	14,8
Villanueva del Río Segura	2910	247	0,2%	8488,0	4	137,5	1	34,4
Yecla	34432	3885	3,7%	11283,1	36	104,6	22	63,9
Otras CCAA		1920	1,8%		44		19	
Desconocido		6	0,0%		0		0	
<b>Región de Murcia</b>	<b>1493898</b>	<b>105450</b>	<b>100,0%</b>	<b>7058,7</b>	<b>1437</b>	<b>96,2</b>	<b>599</b>	<b>40,1</b>

\*IA: Incidencia acumulada x100.000 habitantes

Fuente: Servicio de Epidemiología, Dirección General de Salud Pública y Adicciones



**Tabla 2. Casos confirmados COVID19 desde 10 de mayo y zona básica de pertenencia.**

**Región de Murcia**

Zona Básica Salud	Población	Casos PCR/Ag.+ acum.	IA*	Casos PCR/Ag.+ últ.14 días		Casos PCR/Ag.+ últ. 7 días	
				Casos	IA*	Casos	IA*
Abanilla	6127	544	8878,7	5	81,6	2	32,6
Abarán	12964	684	5276,1	13	100,3	10	77,1
Águilas / Norte	20849	677	3247,2	15	71,9	5	24,0
Águilas / Sur	14519	522	3595,3	13	89,5	5	34,4
Alcantarilla / Casco	18862	963	5105,5	15	79,5	7	37,1
Alcantarilla / Sangonera	29395	1951	6637,2	13	44,2	3	10,2
Alguazas	9638	754	7823,2	5	51,9	2	20,8
Alhama de Murcia	22077	1528	6921,2	43	194,8	12	54,4
Archena	24849	1733	6974,1	39	156,9	15	60,4
Beniel	11318	699	6176,0	16	141,4	1	8,8
Blanca	6539	308	4710,2	1	15,3	0	0,0
Bullas	11530	607	5264,5	5	43,4	2	17,3
Calasparra	10555	384	3638,1	12	113,7	3	28,4
Caravaca	21057	2226	10571,3	35	166,2	26	123,5
Caravaca / Barranda	4874	233	4780,5	0	0,0	0	0,0
Cartagena / Casco Antiguo	18323	789	4306,1	7	38,2	5	27,3
Cartagena / Este	25416	1218	4792,3	12	47,2	9	35,4
Cartagena / Isaac Peral	22732	1275	5608,8	21	92,4	8	35,2
Cartagena / Los Barreros	10446	481	4604,6	2	19,1	0	0,0
Cartagena / Los Dolores	16357	970	5930,2	8	48,9	2	12,2
Cartagena / Mar Menor	16711	577	3452,8	7	41,9	3	18,0
Cartagena / Molinos Marfagones	15728	657	4177,3	0	0,0	0	0,0
Cartagena / Oeste	21777	1037	4761,9	9	41,3	5	23,0
Cartagena / Pozo Estrecho	12780	523	4092,3	7	54,8	4	31,3
Cartagena / San Antón	18738	1218	6500,2	11	58,7	6	32,0
Cartagena / Santa Ana	19191	782	4074,8	5	26,1	2	10,4
Cartagena / Santa Lucía	10425	457	4383,7	12	115,1	8	76,7
Cartagena / La Manga	6866	178	2592,5	1	14,6	0	0,0
Cehegín	14606	834	5710,0	12	82,2	8	54,8
Ceutí	11787	955	8102,1	26	220,6	19	161,2
Cieza / Este	16485	1257	7625,1	38	230,5	21	127,4
Cieza / Oeste	18503	1144	6182,8	65	351,3	28	151,3
Fortuna	10112	1111	10986,9	6	59,3	2	19,8
Fuente Álamo	16583	1136	6850,4	17	102,5	8	48,2
Jumilla	25600	2904	11343,8	14	54,7	4	15,6
La Unión	20411	1022	5007,1	11	53,9	3	14,7
Librilla	5305	209	3939,7	16	301,6	3	56,6
Lorca / Centro	18614	1752	9412,3	16	86,0	2	10,7
Lorca / La Paca	3352	297	8860,4	2	59,7	1	29,8
Lorca / San Diego	20480	2461	8067,8	47	154,1	19	62,3
Lorca / San José	24876	1946	7822,8	14	56,3	4	16,1
Lorca / Sutullena	14506	793	5466,7	19	131,0	8	55,1
Lorca San Cristóbal	10024						
Lorquí	7141	517	7239,9	3	42,0	1	14,0
Los Alcázares	16138	1004	6221,3	6	37,2	2	12,4
Mazarrón	19343	804	4156,5	8	41,4	1	5,2
Mazarrón / Puerto	14195	588	4142,3	5	35,2	2	14,1



**Tabla 2. Casos confirmados COVID19 desde 10 de mayo y zona básica pertenenc. (continuac.)**

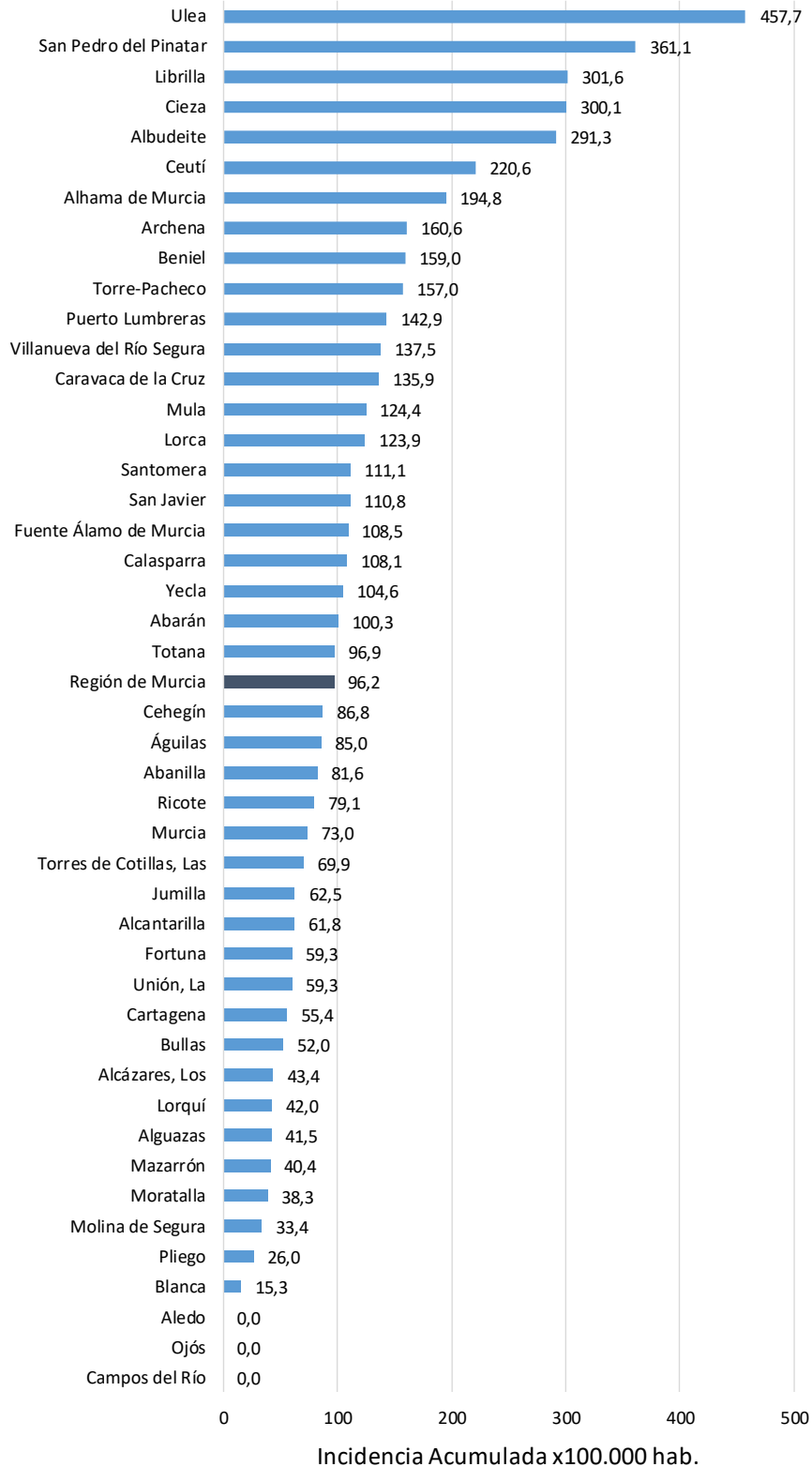
Zona Básica Salud	Población	Casos PCR/Ag.+ acum.	IA*	Casos PCR/Ag.+ últ.14 días		Casos PCR/Ag.+ últ. 7 días	
				Casos	IA*	Casos	IA*
Molina / Este	28158	756	2684,8	3	10,7	2	7,1
Molina / Norte	22005	1477	6712,1	5	22,7	1	4,5
Molina / Sur	21727	2160	9941,5	13	59,8	6	27,6
Moratalla	7668	760	9911,3	3	39,1	0	0,0
Mula	24131	1988	8238,4	25	103,6	9	37,3
Murcia / Algezares	12984	763	5876,5	5	38,5	1	7,7
Murcia / Aljucer	7699	481	6247,6	5	64,9	2	26,0
Murcia / Alquerías	14611	910	6228,2	6	41,1	4	27,4
Murcia / Barrio de El Carmen	16447	1548	9412,1	10	60,8	4	24,3
Murcia / Beniján	28622	1752	6121,2	22	76,9	5	17,5
Murcia / Cabezo de Torres	21701	1302	5999,7	25	115,2	7	32,3
Murcia / Campo de Cartagena	11708	541	4620,8	3	25,6	1	8,5
Murcia / Centro	19640	1008	5132,4	7	35,6	3	15,3
Murcia / El Palmar	23889	1959	8200,4	39	163,3	13	54,4
Murcia / El Ranero	12534	772	6159,2	5	39,9	1	8,0
Murcia / Espinardo	26474	1436	5424,2	22	83,1	4	15,1
Murcia / Floridabanca	10748	925	8606,3	12	111,6	2	18,6
Murcia / Infante Juan Manuel	18164	1359	7481,8	18	99,1	4	22,0
Murcia / La Alberca	18920	1242	6564,5	6	31,7	1	5,3
Murcia / La Ñora	13158	832	6323,1	5	38,0	3	22,8
Murcia / Llano de Brujas	13119	910	6936,5	11	83,8	2	15,2
Murcia / Monteagudo	14241	737	5175,2	1	7,0	0	0,0
Murcia / Nonduermas	12785	766	5991,4	11	86,0	2	15,6
Murcia / Puente Tocinos	16655	1510	9066,3	8	48,0	0	0,0
Murcia / San Andrés	26777	2002	7476,6	28	104,6	6	22,4
Murcia / Sangonera la Verde	12296	864	7026,7	11	89,5	8	65,1
Murcia / Santa María de Gracia	12406	869	7004,7	3	24,2	0	0,0
Murcia / Santiago El Mayor	27142	1739	6407,0	25	92,1	13	47,9
Murcia / Santiago y Zairaiche**	16613						
Murcia / Vista Alegre	15916	1835	5641,1	12	36,9	7	21,5
Murcia / Vistabella	14864	1319	8873,8	12	80,7	4	26,9
Murcia / Zarandona	6936	457	6588,8	0	0,0	0	0,0
Puerto Lumbreras	17879	733	4099,8	33	184,6	23	128,6
San Javier	30286	1845	6091,9	23	75,9	14	46,2
San Pedro del Pinatar	25476	1522	5974,3	97	380,8	53	208,0
Santomera	16206	996	6145,9	17	104,9	6	37,0
Torre Pacheco / Este	18795	1497	7964,9	24	127,7	19	101,1
Torre Pacheco / Oeste	16881	1163	6889,4	31	183,6	15	88,9
Torres de Cotillas	21471	1513	7046,7	13	60,5	4	18,6
Totana / Norte	18986	1864	9817,8	13	68,5	3	15,8
Totana / Sur	14044	1472	10481,3	17	121,0	8	57,0
Yecla / Este	18667	2177	11662,3	16	85,7	11	58,9
Yecla Oeste	15765	1616	10250,6	18	114,2	10	63,4
Otras CCAA		1920		44		19	
Desconocido		5444		73		18	
<b>Región de Murcia</b>	<b>1493898</b>	<b>105450</b>	<b>7058,7</b>	<b>1437</b>	<b>96,2</b>	<b>599</b>	<b>40,1</b>

\*IA: Incidencia acumulada x100.000 hab. \*\* Los casos pertenecen a Murcia / Vista Alegre

Fuente: Servicio de Epidemiología, Dirección General de Salud Pública y Adicciones



Figura 6. Incidencia acumulada x100.000 habitantes  
últimos 14 días según municipio de residencia.  
Región de Murcia

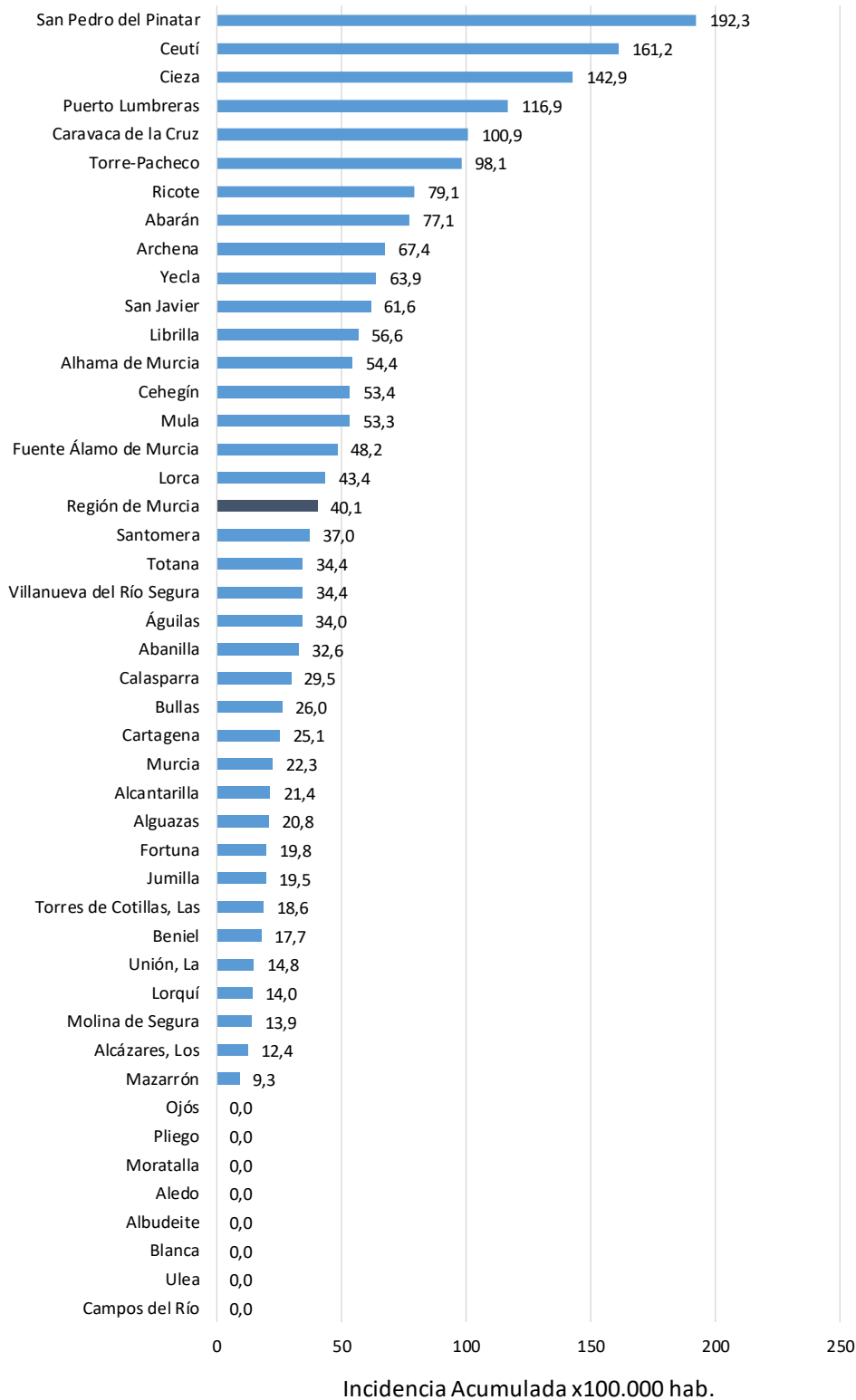


Fuente: Servicio de Epidemiología, Dirección General de Salud Pública y Adicciones



Figura 7. Incidencia acumulada x100.000 habitantes  
últimos 7 días según municipio de residencia.

Región de Murcia



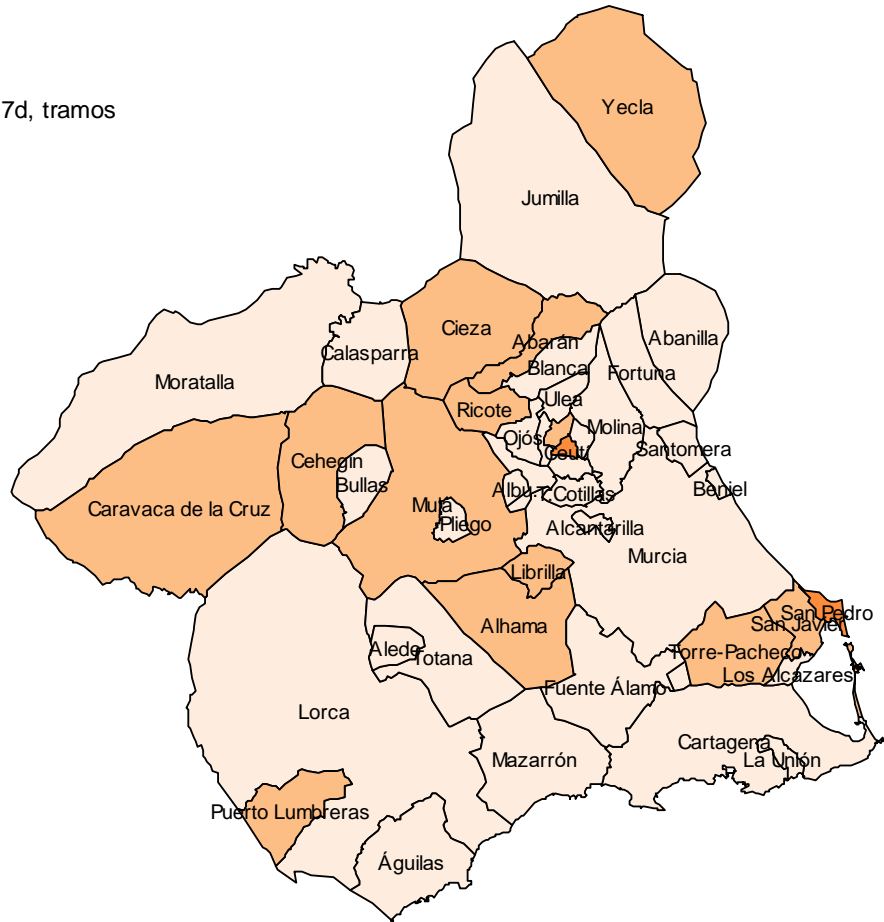
Fuente: Servicio de Epidemiología, Dirección General de Salud Pública y Adicciones



**Mapa 1. Incidencia acumulada/100 000 hab. COVID19 últimos 7 días por municipio de residencia. Región de Murcia**

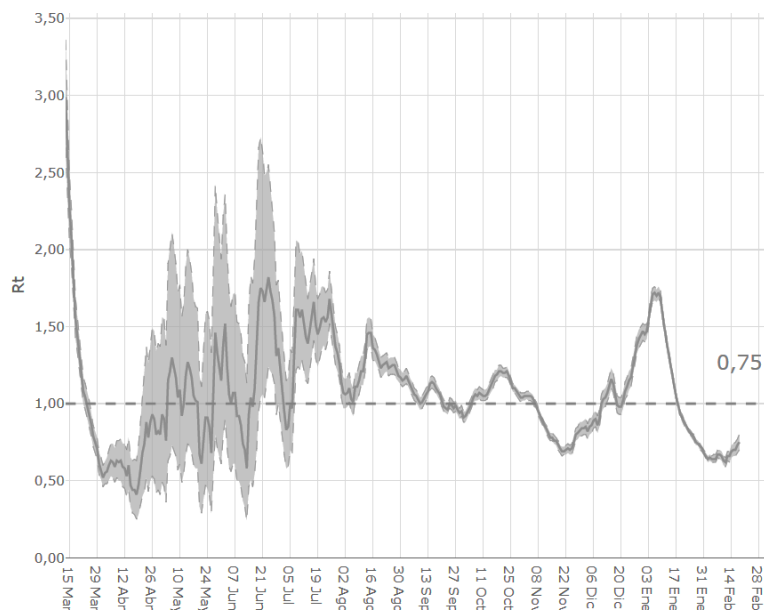
Incidencia Acumulada ult. 7d, tramos

- [0,50]
- (50,150]
- (150,192.3]
- (192.3,250]



Fuente: Servicio de Epidemiología, Dirección General de Salud Pública y Adicciones

**Figura 8. Número reproductivo básico instantáneo (Rt). Región de Murcia**



Fuente: RENAVE, Ministerio de Sanidad