

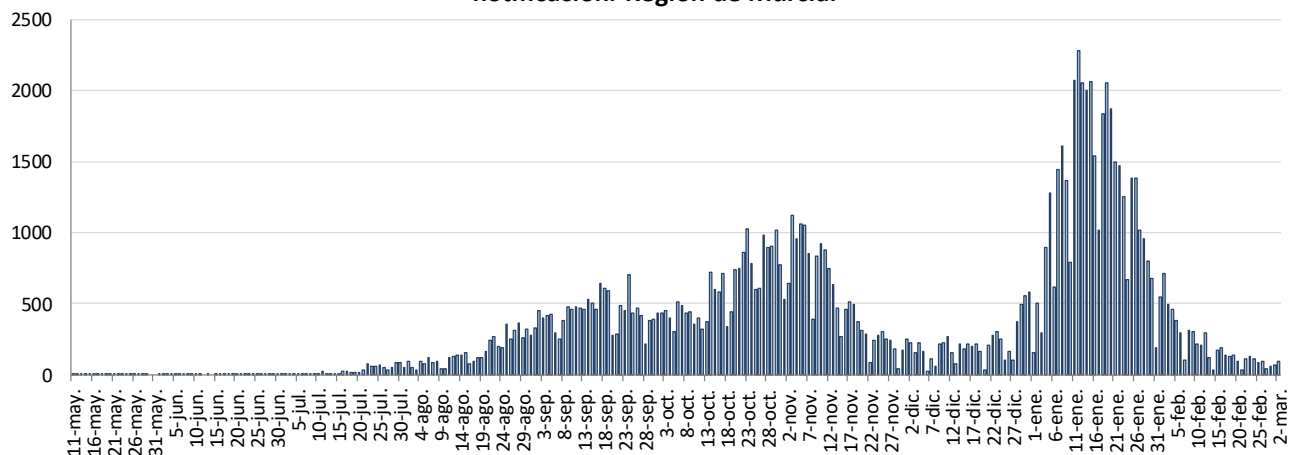


INFORME EPIDEMIOLÓGICO DIARIO COVID19 EN LA REGIÓN DE MURCIA 3 de marzo de 2021

En la Región de Murcia hasta la fecha se han diagnosticado 106429 casos de COVID-19. Los casos activos actualmente son 1124. Se encuentran hospitalizados 204 pacientes y de ellos, 73 en la UCI. El número total de fallecidos es de 1498.

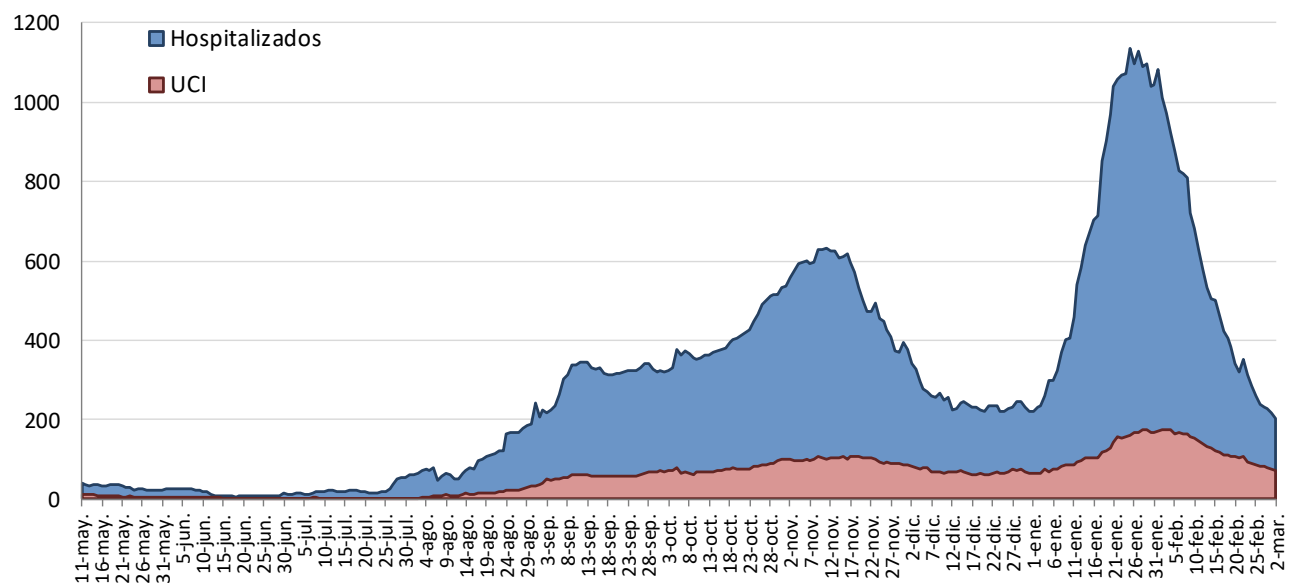
Importante resaltar que los **resultados son provisionales** y deben interpretarse con precaución por ser información dependiente del momento de su extracción. En las siguientes figuras y tablas se presentan con los datos epidemiológicos actualizados.

Figura 1. Número de casos confirmados COVID-19 desde el 10 de mayo por fecha de notificación. Región de Murcia.



Fuente: Servicio de Epidemiología. D.G. Salud Pública y Adicciones.

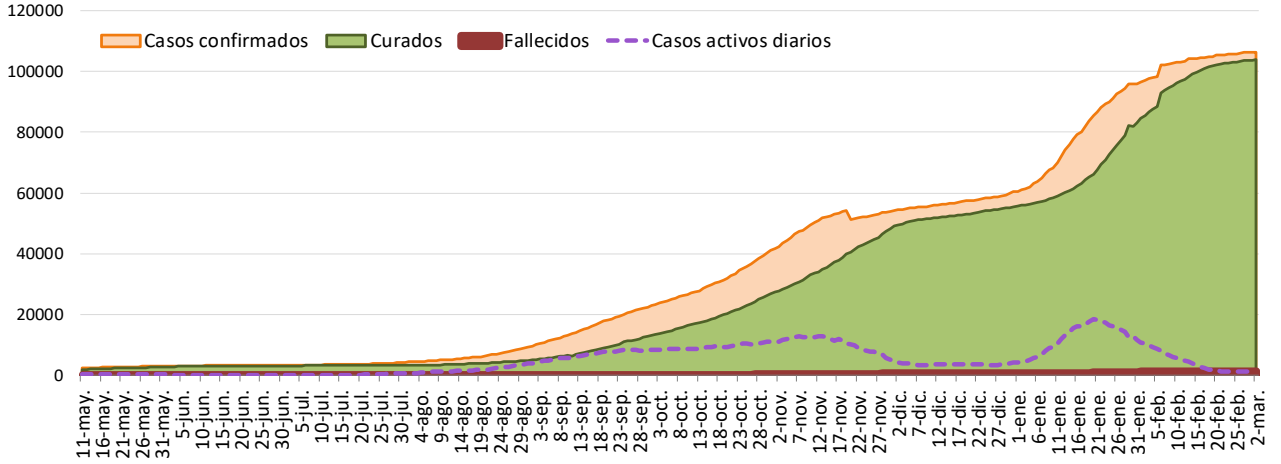
Figura 2. Número de personas que se encuentran hospitalizadas y en UCI diarias por COVID-19 (prevalencia) desde el 10 de mayo. Región de Murcia.



Fuente: Servicio de Epidemiología. D.G. Salud Pública y Adicciones.

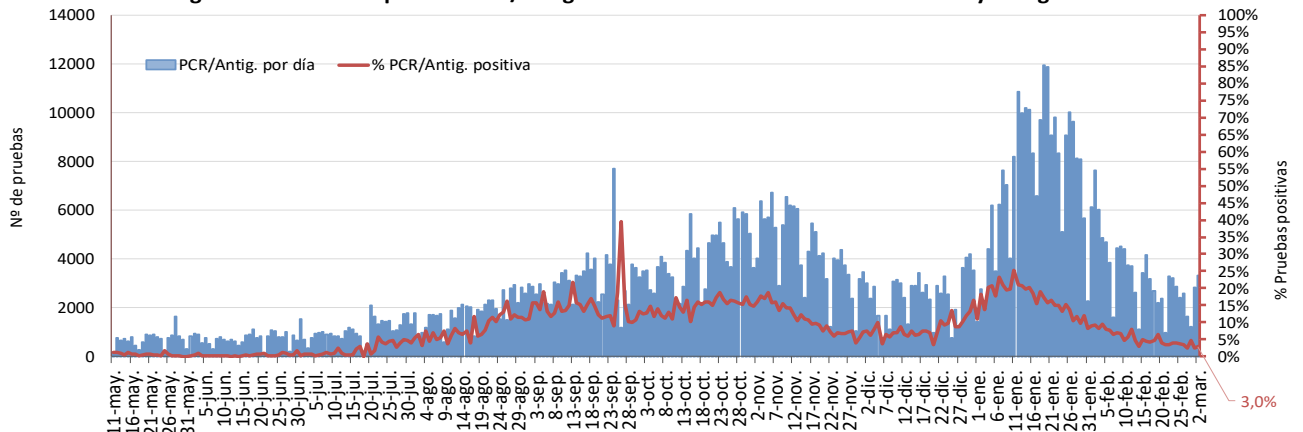


Figura 3. Número de casos confirmados, alta epidemiológica (curados) y fallecidos acumulados COVID19 desde el 10 de mayo. Región de Murcia.



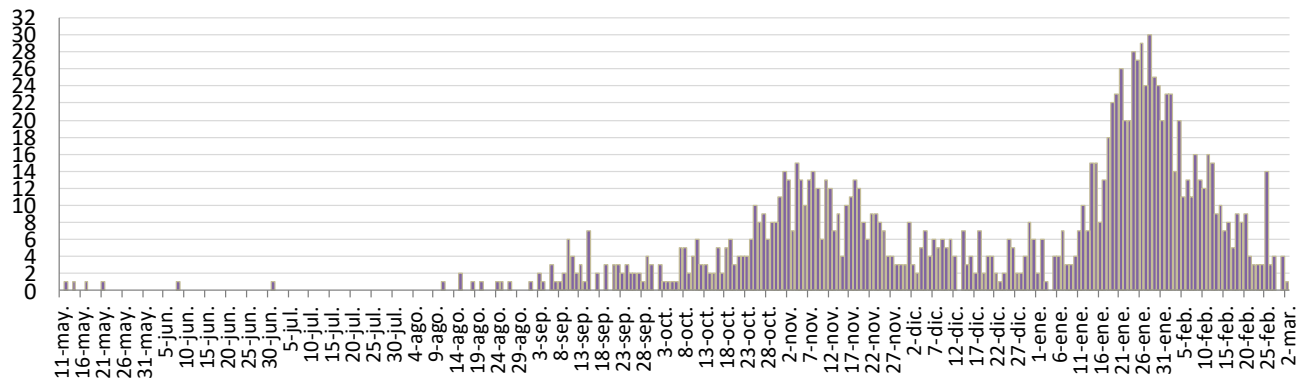
Fuente: Servicio de Epidemiología. D.G. Salud Pública y Adicciones.

Figura 4. Número de pruebas PCR/Antígeno diarias COVID-19 desde el 10 de mayo. Región de Murcia.



Fuente: Servicio de Epidemiología. D.G. Salud Pública y Adicciones.

Figura 5. Número de fallecidos COVID-19 desde el 10 de mayo confirmados por fecha de defunción. Región de Murcia.



Fuente: Servicio de Epidemiología. D.G. Salud Pública y Adicciones.



Tabla 1. Casos confirmados COVID19 desde 10 mayo por municipio residencia. Región de Murcia

Municipio	Población	Casos PCR/Ag.+ acum.	% Total casos	IA*	Casos PCR/Ag.+ últ.14 días		Casos PCR/Ag.+ últ. 7 días	
					Casos	IA*	Casos	IA*
Abanilla	6127	564	0,5%	9205,2	4	65,3	2	32,6
Abarán	12964	728	0,7%	5615,6	18	138,8	13	100,3
Águilas	35301	1267	1,2%	3589,1	26	73,7	8	22,7
Albudeite	1373	142	0,1%	10342,3	1	72,8	0	0,0
Alcantarilla	42048	2612	2,5%	6211,9	26	61,8	11	26,2
Alcázares, Los	16138	1040	1,0%	6444,4	6	37,2	2	12,4
Aledo	1022	42	0,0%	4109,6	0	0,0	0	0,0
Alguazas	9638	758	0,7%	7864,7	3	31,1	1	10,4
Alhama de Murcia	22077	1595	1,5%	7224,7	42	190,2	17	77,0
Archena	19301	1453	1,4%	7528,1	28	145,1	10	51,8
Beniel	11318	728	0,7%	6432,2	12	106,0	1	8,8
Blanca	6539	337	0,3%	5153,7	1	15,3	0	0,0
Bullas	11530	625	0,6%	5420,6	4	34,7	3	26,0
Calasparra	10178	385	0,4%	3782,7	10	98,3	2	19,7
Campos del Río	2028	182	0,2%	8974,4	0	0,0	0	0,0
Caravaca de la Cruz	25760	2549	2,4%	9895,2	45	174,7	30	116,5
Cartagena	214802	11108	10,5%	5171,3	114	53,1	49	22,8
Cehegín	14983	891	0,8%	5946,7	11	73,4	4	26,7
Ceutí	11787	1003	1,0%	8509,4	23	195,1	21	178,2
Cieza	34988	2486	2,4%	7105,3	101	288,7	43	122,9
Fortuna	10112	1135	1,1%	11224,3	2	19,8	0	0,0
Fuente Álamo de Murcia	16583	1170	1,1%	7055,4	18	108,5	4	24,1
Jumilla	25600	3093	2,9%	12082,0	17	66,4	3	11,7
Librilla	5305	209	0,2%	3939,7	14	263,9	4	75,4
Lorca	94404	7691	7,3%	8146,9	107	113,3	40	42,4
Lorquí	7141	531	0,5%	7435,9	2	28,0	1	14,0
Mazarrón	32209	1432	1,4%	4446,0	13	40,4	4	12,4
Molina de Segura	71890	4711	4,5%	6553,1	23	32,0	12	16,7
Moratalla	7839	803	0,8%	10243,7	1	12,8	0	0,0
Mula	16883	1557	1,5%	9222,3	17	100,7	7	41,5
Murcia	453258	32223	30,5%	7109,2	300	66,2	100	22,1
Ojós	500	14	0,0%	2800,0	0	0,0	0	0,0
Pliego	3847	182	0,2%	4731,0	1	26,0	0	0,0
Puerto Lumbreras	15394	644	0,6%	4183,4	23	149,4	15	97,4
Ricote	1264	85	0,1%	6724,7	1	79,1	1	79,1
San Javier	32489	2015	1,9%	6202,1	38	117,0	22	67,7
San Pedro del Pinatar	25476	1582	1,5%	6209,8	87	341,5	46	180,6
Santomera	16206	1024	1,0%	6318,6	13	80,2	5	30,9
Torre-Pacheco	35676	2733	2,6%	7660,6	56	157,0	40	112,1
Torres de Cotillas, Las	21471	1576	1,5%	7340,1	14	65,2	3	14,0
Totana	32008	3519	3,3%	10994,1	30	93,7	12	37,5
Ulea	874	45	0,0%	5148,7	2	228,8	0	0,0
Unión, La	20225	1035	1,0%	5117,4	7	34,6	1	4,9
Villanueva del Río Segura	2910	246	0,2%	8453,6	3	103,1	1	34,4
Yecla	34432	3887	3,7%	11288,9	38	110,4	20	58,1
Otras CCAA		1919	1,8%		44		12	
Desconocido		6	0,0%		0		0	
Región de Murcia	1493898	105562	100,0%	7066,2	1346	90,1	570	38,2

*IA: Incidencia acumulada x100.000 habitantes

Fuente: Servicio de Epidemiología, Dirección General de Salud Pública y Adicciones



Tabla 2. Casos confirmados COVID19 desde 10 de mayo y zona básica de pertenencia.

Región de Murcia

Zona Básica Salud	Población	Casos PCR/Ag.+ acum.	IA*	Casos PCR/Ag.+ últ.14 días		Casos PCR/Ag.+ últ. 7 días	
				Casos	IA*	Casos	IA*
Abanilla	6127	544	8878,7	4	65,3	2	32,6
Abarán	12964	689	5314,7	18	138,8	13	100,3
Águilas / Norte	20849	677	3247,2	14	67,1	4	19,2
Águilas / Sur	14519	522	3595,3	10	68,9	3	20,7
Alcantarilla / Casco	18862	963	5105,5	14	74,2	7	37,1
Alcantarilla / Sangonera	29395	1954	6647,4	14	47,6	5	17,0
Alguazas	9638	755	7833,6	3	31,1	1	10,4
Alhama de Murcia	22077	1534	6948,4	42	190,2	17	77,0
Archena	24849	1735	6982,2	34	136,8	12	48,3
Beniel	11318	699	6176,0	11	97,2	0	0,0
Blanca	6539	308	4710,2	1	15,3	0	0,0
Bullas	11530	607	5264,5	3	26,0	2	17,3
Calasparra	10555	384	3638,1	10	94,7	2	18,9
Caravaca	21057	2231	10595,1	44	209,0	29	137,7
Caravaca / Barranda	4874	233	4780,5	1	20,5	1	20,5
Cartagena / Casco Antiguo	18323	792	4322,4	9	49,1	7	38,2
Cartagena / Este	25416	1219	4796,2	13	51,1	9	35,4
Cartagena / Isaac Peral	22732	1275	5608,8	20	88,0	7	30,8
Cartagena / Los Barreros	10446	480	4595,1	2	19,1	0	0,0
Cartagena / Los Dolores	16357	970	5930,2	6	36,7	2	12,2
Cartagena / Mar Menor	16711	577	3452,8	7	41,9	2	12,0
Cartagena / Molinos Marfagones	15728	658	4183,6	0	0,0	0	0,0
Cartagena / Oeste	21777	1037	4761,9	9	41,3	3	13,8
Cartagena / Pozo Estrecho	12780	523	4092,3	7	54,8	0	0,0
Cartagena / San Antón	18738	1220	6510,8	11	58,7	8	42,7
Cartagena / Santa Ana	19191	784	4085,2	7	36,5	3	15,6
Cartagena / Santa Lucía	10425	459	4402,9	14	134,3	6	57,6
Cartagena / La Manga	6866	179	2607,0	2	29,1	1	14,6
Cehegín	14606	834	5710,0	11	75,3	4	27,4
Ceutí	11787	957	8119,1	23	195,1	21	178,2
Cieza / Este	16485	1261	7649,4	38	230,5	24	145,6
Cieza / Oeste	18503	1144	6182,8	61	329,7	19	102,7
Fortuna	10112	1112	10996,8	2	19,8	0	0,0
Fuente Álamo	16583	1135	6844,4	17	102,5	4	24,1
Jumilla	25600	2900	11328,1	15	58,6	3	11,7
La Unión	20411	1021	5002,2	7	34,3	1	4,9
Librilla	5305	210	3958,5	14	263,9	4	75,4
Lorca / Centro	18614	1752	9412,3	17	91,3	3	16,1
Lorca / La Paca	3352	298	8890,2	2	59,7	2	59,7
Lorca / San Diego	20480	2465	8080,9	40	131,1	17	55,7
Lorca / San José	24876	1947	7826,8	14	56,3	4	16,1
Lorca / Sutullena	14506	794	5473,6	19	131,0	10	68,9
Lorca San Cristóbal	10024						
Lorquí	7141	518	7253,9	2	28,0	1	14,0
Los Alcázares	16138	1004	6221,3	5	31,0	2	12,4
Mazarrón	19343	806	4166,9	8	41,4	2	10,3
Mazarrón / Puerto	14195	588	4142,3	5	35,2	2	14,1



Tabla 2. Casos confirmados COVID19 desde 10 de mayo y zona básica pertenenc. (continuac.)

Zona Básica Salud	Población	Casos PCR/Ag.+ acum.	IA*	Casos PCR/Ag.+ últ.14 días		Casos PCR/Ag.+ últ. 7 días	
				Casos	IA*	Casos	IA*
Molina / Este	28158	756	2684,8	3	10,7	2	7,1
Molina / Norte	22005	1477	6712,1	5	22,7	1	4,5
Molina / Sur	21727	2165	9964,6	13	59,8	8	36,8
Moratalla	7668	760	9911,3	1	13,0	0	0,0
Mula	24131	1989	8242,5	19	78,7	7	29,0
Murcia / Algezares	12984	762	5868,8	4	30,8	0	0,0
Murcia / Aljucer	7699	482	6260,6	5	64,9	1	13,0
Murcia / Alquerías	14611	910	6228,2	4	27,4	3	20,5
Murcia / Barrio de El Carmen	16447	1548	9412,1	9	54,7	4	24,3
Murcia / Beniaján	28622	1751	6117,7	23	80,4	8	28,0
Murcia / Cabezo de Torres	21701	1302	5999,7	22	101,4	6	27,6
Murcia / Campo de Cartagena	11708	541	4620,8	3	25,6	1	8,5
Murcia / Centro	19640	1008	5132,4	7	35,6	3	15,3
Murcia / El Palmar	23889	1958	8196,2	32	134,0	10	41,9
Murcia / El Ranero	12534	772	6159,2	5	39,9	2	16,0
Murcia / Espinardo	26474	1438	5431,7	19	71,8	4	15,1
Murcia / Floridabanca	10748	924	8596,9	10	93,0	2	18,6
Murcia / Infante Juan Manuel	18164	1358	7476,3	17	93,6	4	22,0
Murcia / La Alberca	18920	1242	6564,5	7	37,0	2	10,6
Murcia / La Ñora	13158	833	6330,7	5	38,0	4	30,4
Murcia / Llano de Brujas	13119	911	6944,1	14	106,7	5	38,1
Murcia / Monteagudo	14241	737	5175,2	0	0,0	0	0,0
Murcia / Nonduermas	12785	765	5983,6	5	39,1	1	7,8
Murcia / Puente Tocinos	16655	1511	9072,4	8	48,0	0	0,0
Murcia / San Andrés	26777	1996	7454,2	26	97,1	5	18,7
Murcia / Sangonera la Verde	12296	865	7034,8	11	89,5	9	73,2
Murcia / Santa María de Gracia	12406	868	6996,6	2	16,1	0	0,0
Murcia / Santiago El Mayor	27142	1741	6414,4	26	95,8	11	40,5
Murcia / Santiago y Zairaiche**	16613						
Murcia / Vista Alegre	15916	1835	5641,1	10	30,7	5	15,4
Murcia / Vistabella	14864	1318	8867,1	9	60,5	4	26,9
Murcia / Zarandona	6936	457	6588,8	0	0,0	0	0,0
Puerto Lumbreras	17879	734	4105,4	33	184,6	17	95,1
San Javier	30286	1846	6095,2	23	75,9	15	49,5
San Pedro del Pinatar	25476	1525	5986,0	92	361,1	50	196,3
Santomera	16206	997	6152,0	12	74,0	5	30,9
Torre Pacheco / Este	18795	1500	7980,8	25	133,0	22	117,1
Torre Pacheco / Oeste	16881	1165	6901,2	30	177,7	17	100,7
Torres de Cotillas	21471	1516	7060,7	13	60,5	3	14,0
Totana / Norte	18986	1865	9823,0	14	73,7	7	36,9
Totana / Sur	14044	1471	10474,2	16	113,9	5	35,6
Yecla / Este	18667	2179	11673,0	18	96,4	11	58,9
Yecla Oeste	15765	1615	10244,2	18	114,2	9	57,1
Otras CCAA		1919		44		12	
Desconocido		5496		54		16	
Región de Murcia	1493898	105562	7066,2	1346	90,1	570	38,2

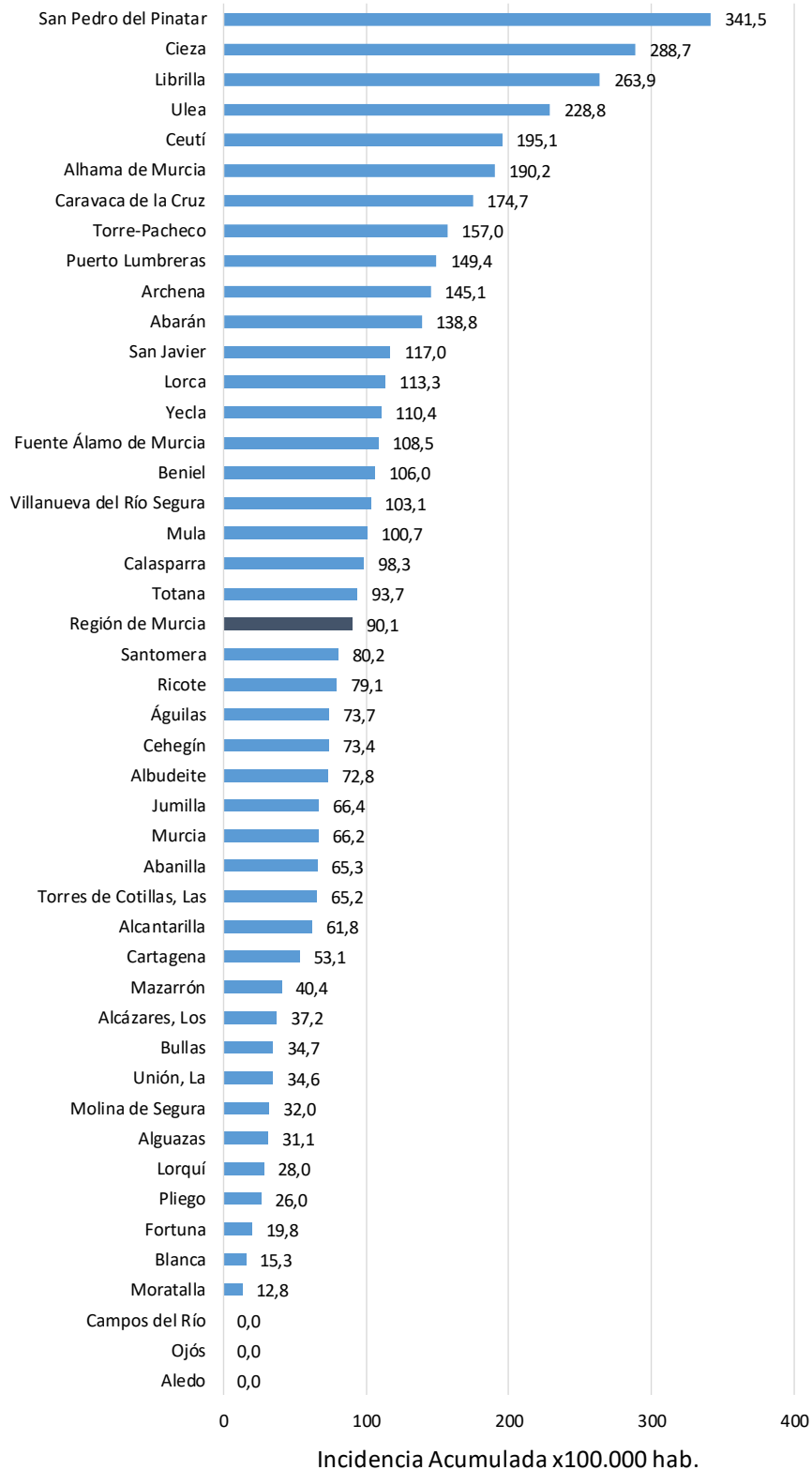
*IA: Incidencia acumulada x100.000 hab. ** Los casos pertenecen a Murcia / Vista Alegre

Fuente: Servicio de Epidemiología, Dirección General de Salud Pública y Adicciones



Figura 6. Incidencia acumulada x100.000 habitantes
últimos 14 días según municipio de residencia.

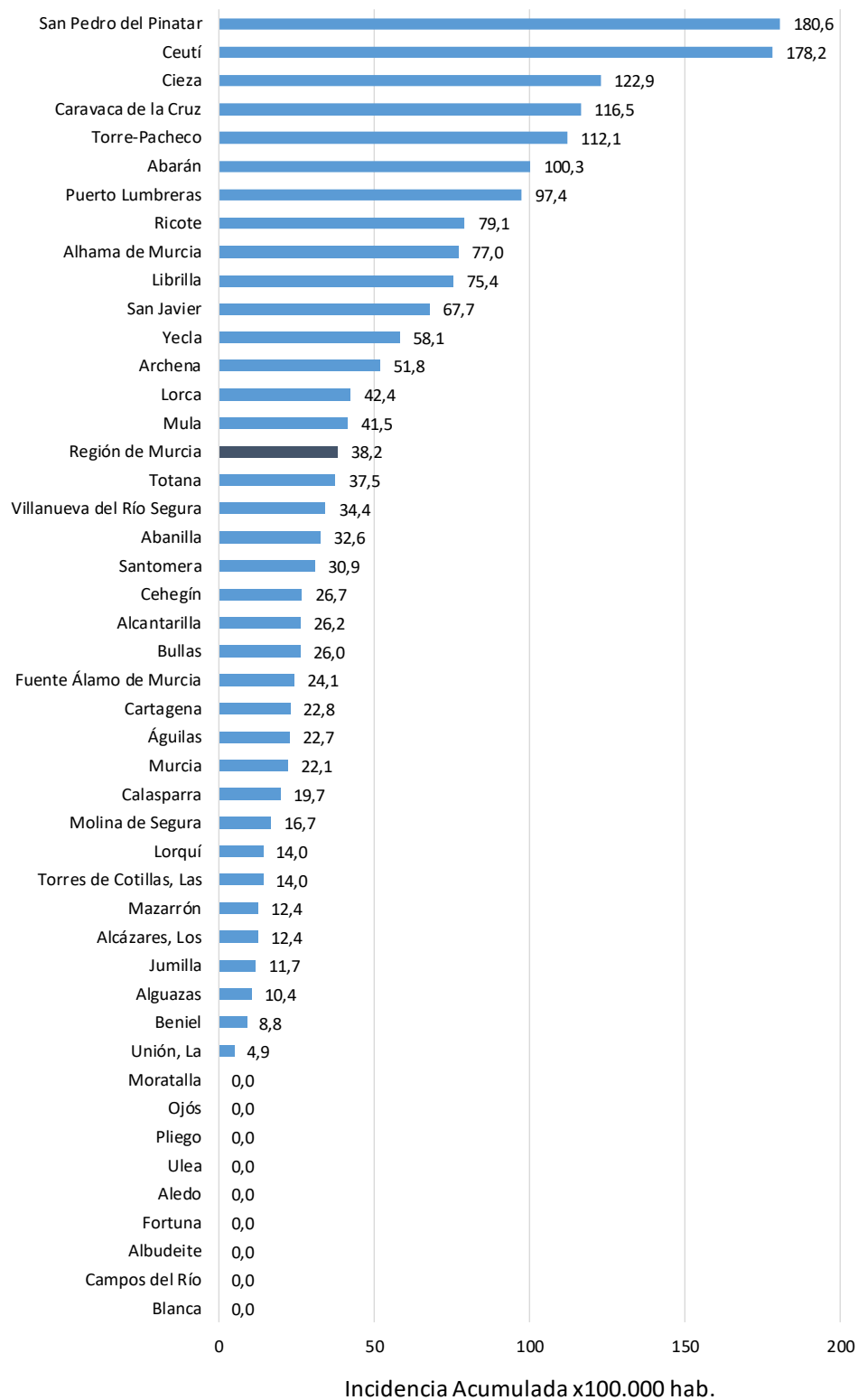
Región de Murcia



Fuente: Servicio de Epidemiología, Dirección General de Salud Pública y Adicciones



Figura 7. Incidencia acumulada x100.000 habitantes
últimos 7 días según municipio de residencia.
Región de Murcia



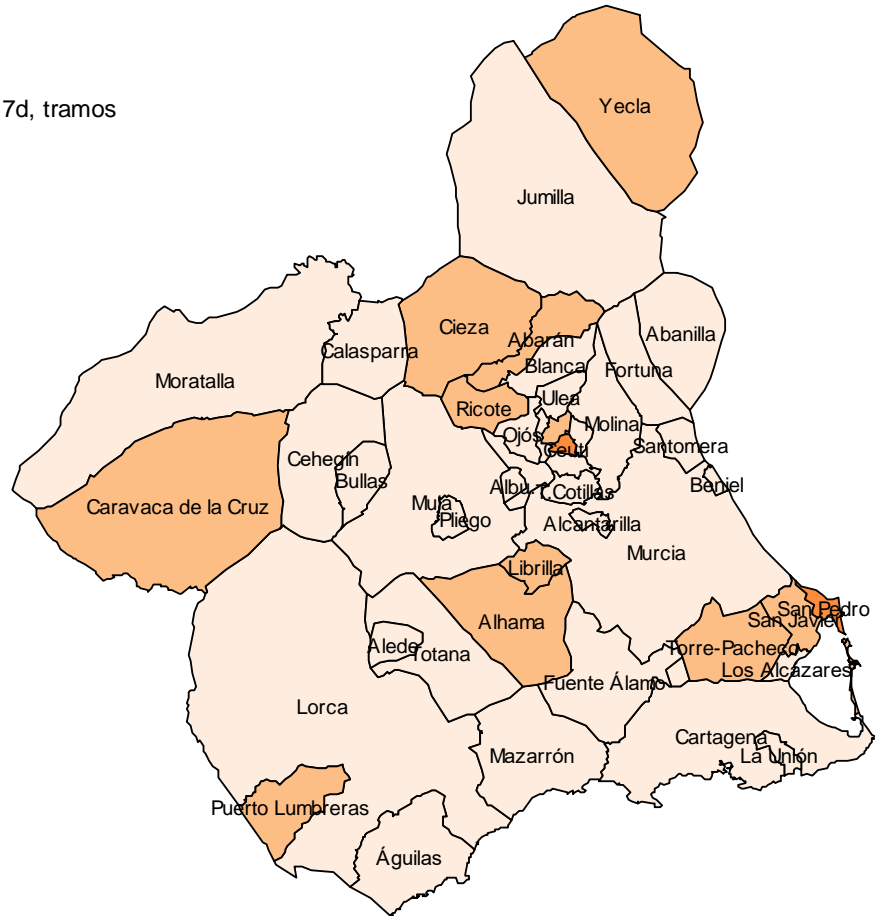
Fuente: Servicio de Epidemiología, Dirección General de Salud Pública y Adicciones



Mapa 1. Incidencia acumulada/100 000 hab. COVID19 últimos 7 días por municipio de residencia. Región de Murcia

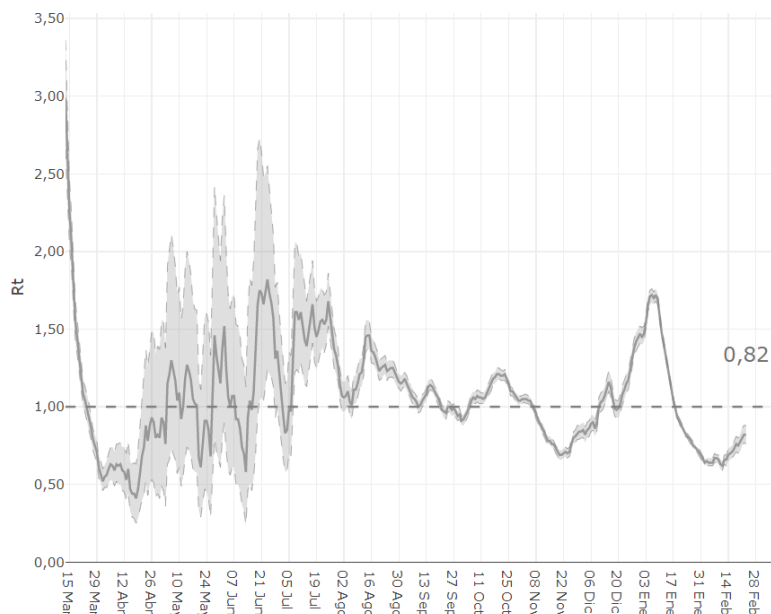
Incidencia Acumulada ult. 7d, tramos

- [0,50]
- (50,150]
- (150,180.6]
- (180.6,250]



Fuente: Servicio de Epidemiología, Dirección General de Salud Pública y Adicciones

Figura 8. Número reproductivo básico instantáneo (Rt). Región de Murcia



Fuente: RENAVE, Ministerio de Sanidad