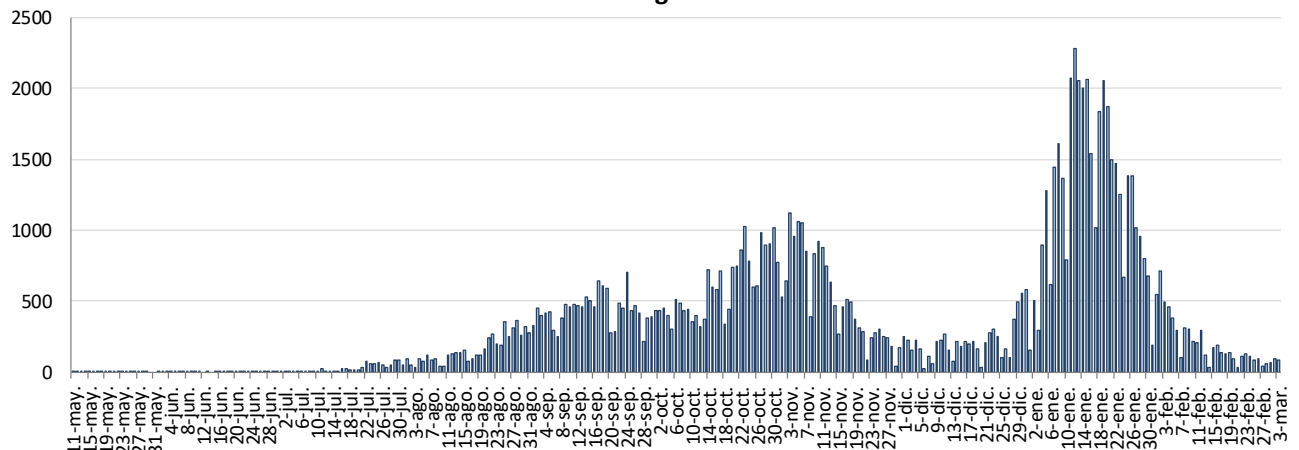


INFORME EPIDEMIOLÓGICO DIARIO COVID19 EN LA REGIÓN DE MURCIA 4 de marzo de 2021

En la Región de Murcia hasta la fecha se han diagnosticado 106517 casos de COVID-19. Los casos activos actualmente son 1082. Se encuentran hospitalizados 202 pacientes y de ellos, 71 en la UCI. El número total de fallecidos es de 1503.

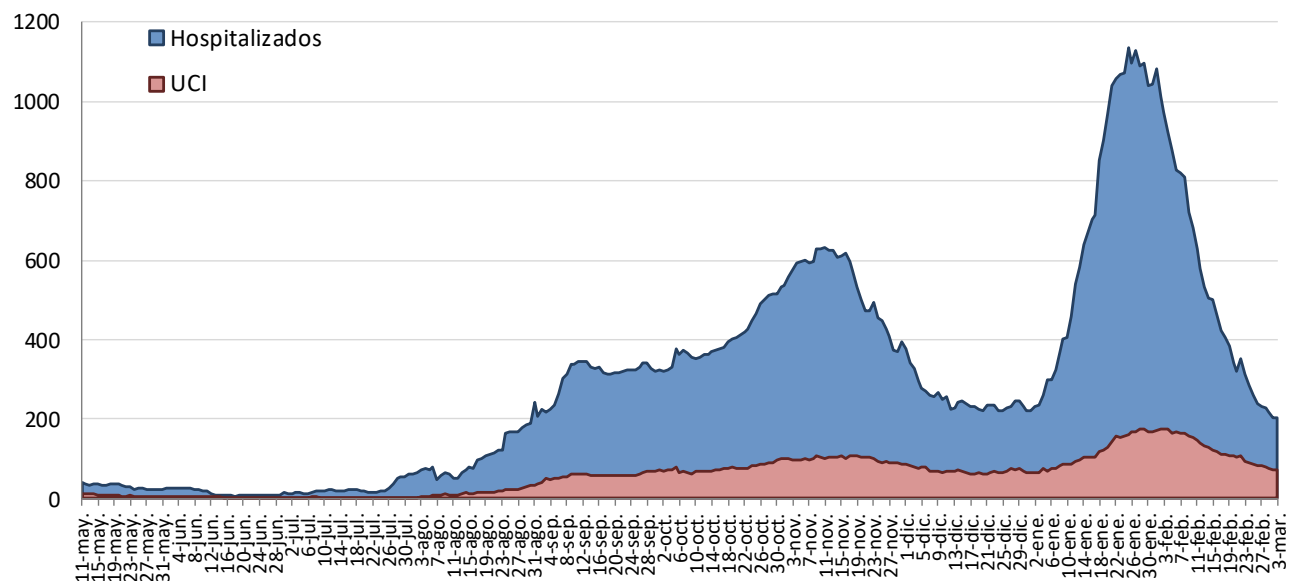
Importante resaltar que los **resultados son provisionales** y deben interpretarse con precaución por ser información dependiente del momento de su extracción. En las siguientes figuras y tablas se presentan con los datos epidemiológicos actualizados.

Figura 1. Número de casos confirmados COVID-19 desde el 10 de mayo por fecha de notificación. Región de Murcia.



Fuente: Servicio de Epidemiología. D.G. Salud Pública y Adicciones.

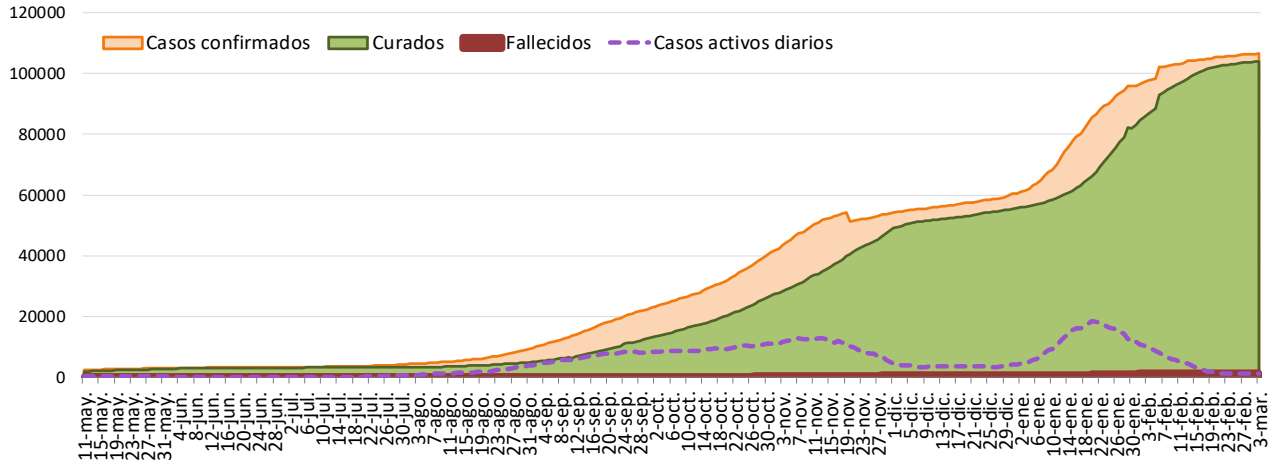
Figura 2. Número de personas que se encuentran hospitalizadas y en UCI diarias por COVID-19 (prevalencia) desde el 10 de mayo. Región de Murcia.



Fuente: Servicio de Epidemiología. D.G. Salud Pública y Adicciones.

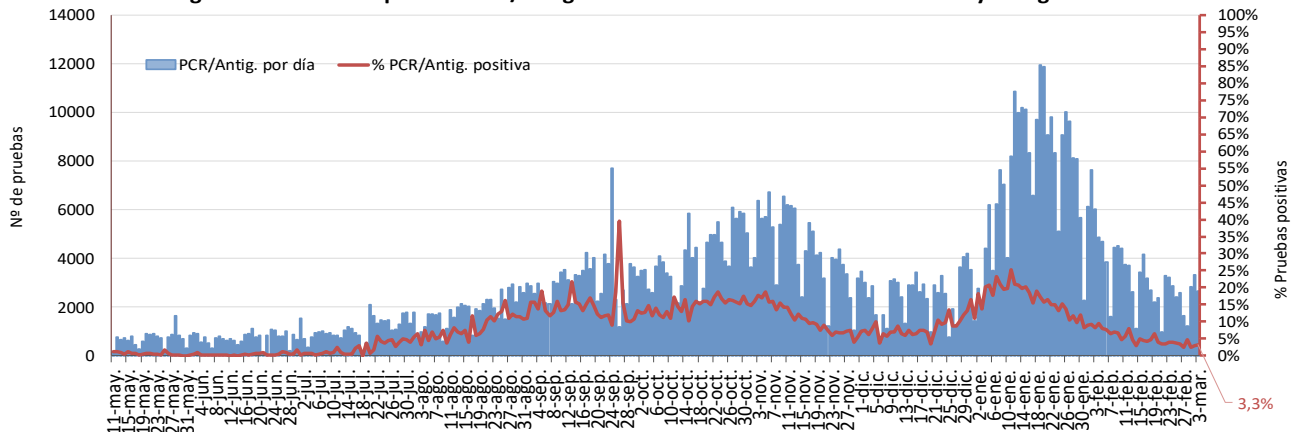


Figura 3. Número de casos confirmados, alta epidemiológica (curados) y fallecidos acumulados COVID19 desde el 10 de mayo. Región de Murcia.



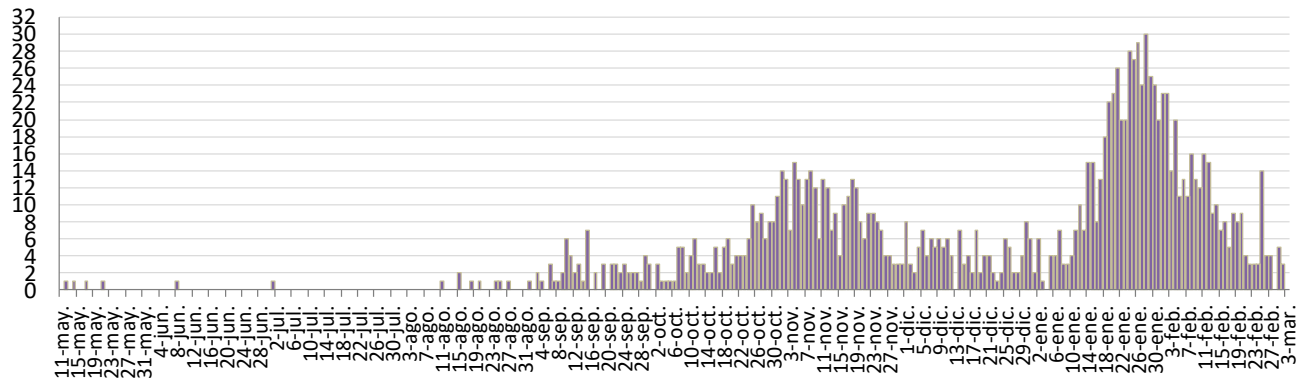
Fuente: Servicio de Epidemiología. D.G. Salud Pública y Adicciones.

Figura 4. Número de pruebas PCR/Antígeno diarias COVID-19 desde el 10 de mayo. Región de Murcia.



Fuente: Servicio de Epidemiología. D.G. Salud Pública y Adicciones.

Figura 5. Número de fallecidos COVID-19 desde el 10 de mayo confirmados por fecha de defunción. Región de Murcia.



Fuente: Servicio de Epidemiología. D.G. Salud Pública y Adicciones.



Tabla 1. Casos confirmados COVID19 desde 10 mayo por municipio residencia. Región de Murcia

Municipio	Población	Casos PCR/Ag.+ acum.	% Total casos	IA*	Casos PCR/Ag.+ últ.14 días		Casos PCR/Ag.+ últ. 7 días	
					Casos	IA*	Casos	IA*
Abanilla	6127	564	0,5%	9205,2	3	49,0	1	16,3
Abarán	12964	732	0,7%	5646,4	21	162,0	14	108,0
Águilas	35301	1267	1,2%	3589,1	25	70,8	8	22,7
Albudeite	1373	142	0,1%	10342,3	0	0,0	0	0,0
Alcantarilla	42048	2615	2,5%	6219,1	22	52,3	11	26,2
Alcázares, Los	16138	1040	1,0%	6444,4	6	37,2	0	0,0
Aledo	1022	42	0,0%	4109,6	0	0,0	0	0,0
Alguazas	9638	758	0,7%	7864,7	3	31,1	1	10,4
Alhama de Murcia	22077	1597	1,5%	7233,8	40	181,2	15	67,9
Archena	19301	1454	1,4%	7533,3	25	129,5	9	46,6
Beniel	11318	729	0,7%	6441,1	10	88,4	2	17,7
Blanca	6539	336	0,3%	5138,4	1	15,3	0	0,0
Bullas	11530	626	0,6%	5429,3	4	34,7	2	17,3
Calasparra	10178	385	0,4%	3782,7	6	59,0	1	9,8
Campos del Río	2028	182	0,2%	8974,4	0	0,0	0	0,0
Caravaca de la Cruz	25760	2554	2,4%	9914,6	50	194,1	32	124,2
Cartagena	214802	11123	10,5%	5178,3	120	55,9	56	26,1
Cehegín	14983	891	0,8%	5946,7	10	66,7	4	26,7
Ceutí	11787	1003	0,9%	8509,4	23	195,1	19	161,2
Cieza	34988	2492	2,4%	7122,4	101	288,7	42	120,0
Fortuna	10112	1139	1,1%	11263,8	3	29,7	1	9,9
Fuente Álamo de Murcia	16583	1172	1,1%	7067,5	19	114,6	4	24,1
Jumilla	25600	3094	2,9%	12085,9	14	54,7	3	11,7
Librilla	5305	209	0,2%	3939,7	12	226,2	2	37,7
Lorca	94404	7699	7,3%	8155,4	104	110,2	40	42,4
Lorquí	7141	530	0,5%	7421,9	1	14,0	0	0,0
Mazarrón	32209	1435	1,4%	4455,3	13	40,4	5	15,5
Molina de Segura	71890	4719	4,5%	6564,2	25	34,8	13	18,1
Moratalla	7839	803	0,8%	10243,7	1	12,8	0	0,0
Mula	16883	1557	1,5%	9222,3	16	94,8	5	29,6
Murcia	453258	32236	30,5%	7112,1	280	61,8	104	22,9
Ojós	500	14	0,0%	2800,0	0	0,0	0	0,0
Pliego	3847	182	0,2%	4731,0	1	26,0	0	0,0
Puerto Lumbreras	15394	646	0,6%	4196,4	23	149,4	15	97,4
Ricote	1264	85	0,1%	6724,7	1	79,1	0	0,0
San Javier	32489	2016	1,9%	6205,2	36	110,8	17	52,3
San Pedro del Pinatar	25476	1592	1,5%	6249,0	90	353,3	43	168,8
Santomera	16206	1024	1,0%	6318,6	14	86,4	6	37,0
Torre-Pacheco	35676	2736	2,6%	7669,0	58	162,6	31	86,9
Torres de Cotillas, Las	21471	1578	1,5%	7349,4	12	55,9	3	14,0
Totana	32008	3522	3,3%	11003,5	29	90,6	12	37,5
Ulea	874	45	0,0%	5148,7	2	228,8	0	0,0
Unión, La	20225	1036	1,0%	5122,4	7	34,6	1	4,9
Villanueva del Río Segura	2910	246	0,2%	8453,6	2	68,7	0	0,0
Yecla	34432	3891	3,7%	11300,5	39	113,3	24	69,7
Otras CCAA		1917	1,8%		39		12	
Desconocido		6	0,0%		0		0	
Región de Murcia	1493898	105661	100,0%	7072,8	1311	87,8	558	37,4

*IA: Incidencia acumulada x100.000 habitantes

Fuente: Servicio de Epidemiología, Dirección General de Salud Pública y Adicciones



Tabla 2. Casos confirmados COVID19 desde 10 de mayo y zona básica de pertenencia.

Región de Murcia

Zona Básica Salud	Población	Casos PCR/Ag.+ acum.	IA*	Casos PCR/Ag.+ últ.14 días		Casos PCR/Ag.+ últ. 7 días	
				Casos	IA*	Casos	IA*
Abanilla	6127	544	8878,7	3	49,0	1	16,3
Abarán	12964	693	5345,6	21	162,0	14	108,0
Águilas / Norte	20849	677	3247,2	14	67,1	4	19,2
Águilas / Sur	14519	522	3595,3	9	62,0	3	20,7
Alcantarilla / Casco	18862	963	5105,5	12	63,6	7	37,1
Alcantarilla / Sangonera	29395	1957	6657,6	13	44,2	6	20,4
Alguazas	9638	755	7833,6	3	31,1	1	10,4
Alhama de Murcia	22077	1534	6948,4	40	181,2	15	67,9
Archena	24849	1736	6986,2	30	120,7	9	36,2
Beniel	11318	700	6184,8	9	79,5	1	8,8
Blanca	6539	307	4694,9	1	15,3	0	0,0
Bullas	11530	608	5273,2	3	26,0	2	17,3
Calasparra	10555	384	3638,1	6	56,8	1	9,5
Caravaca	21057	2234	10609,3	49	232,7	31	147,2
Caravaca / Barranda	4874	233	4780,5	1	20,5	1	20,5
Cartagena / Casco Antiguo	18323	793	4327,9	10	54,6	8	43,7
Cartagena / Este	25416	1219	4796,2	13	51,1	7	27,5
Cartagena / Isaac Peral	22732	1278	5622,0	20	88,0	8	35,2
Cartagena / Los Barreros	10446	479	4585,5	1	9,6	0	0,0
Cartagena / Los Dolores	16357	970	5930,2	6	36,7	2	12,2
Cartagena / Mar Menor	16711	579	3464,8	7	41,9	1	6,0
Cartagena / Molinos Marfagones	15728	660	4196,3	0	0,0	0	0,0
Cartagena / Oeste	21777	1036	4757,3	9	41,3	2	9,2
Cartagena / Pozo Estrecho	12780	524	4100,2	7	54,8	1	7,8
Cartagena / San Antón	18738	1221	6516,2	11	58,7	9	48,0
Cartagena / Santa Ana	19191	784	4085,2	7	36,5	3	15,6
Cartagena / Santa Lucía	10425	459	4402,9	14	134,3	5	48,0
Cartagena / La Manga	6866	179	2607,0	2	29,1	1	14,6
Cehegín	14606	834	5710,0	10	68,5	4	27,4
Ceutí	11787	957	8119,1	23	195,1	19	161,2
Cieza / Este	16485	1265	7673,6	39	236,6	25	151,7
Cieza / Oeste	18503	1146	6193,6	60	324,3	17	91,9
Fortuna	10112	1116	11036,4	3	29,7	1	9,9
Fuente Álamo	16583	1136	6850,4	17	102,5	3	18,1
Jumilla	25600	2903	11339,8	12	46,9	3	11,7
La Unión	20411	1021	5002,2	7	34,3	1	4,9
Librilla	5305	210	3958,5	12	226,2	2	37,7
Lorca / Centro	18614	1754	9423,0	17	91,3	4	21,5
Lorca / La Paca	3352	298	8890,2	2	59,7	2	59,7
Lorca / San Diego	20480	2471	8100,6	40	131,1	16	52,5
Lorca / San José	24876	1946	7822,8	11	44,2	4	16,1
Lorca / Sutullena	14506	794	5473,6	19	131,0	9	62,0
Lorca San Cristóbal	10024						
Lorquí	7141	517	7239,9	1	14,0	0	0,0
Los Alcázares	16138	1004	6221,3	5	31,0	0	0,0
Mazarrón	19343	810	4187,6	9	46,5	3	15,5
Mazarrón / Puerto	14195	588	4142,3	4	28,2	2	14,1



Tabla 2. Casos confirmados COVID19 desde 10 de mayo y zona básica pertenenc. (continuac.)

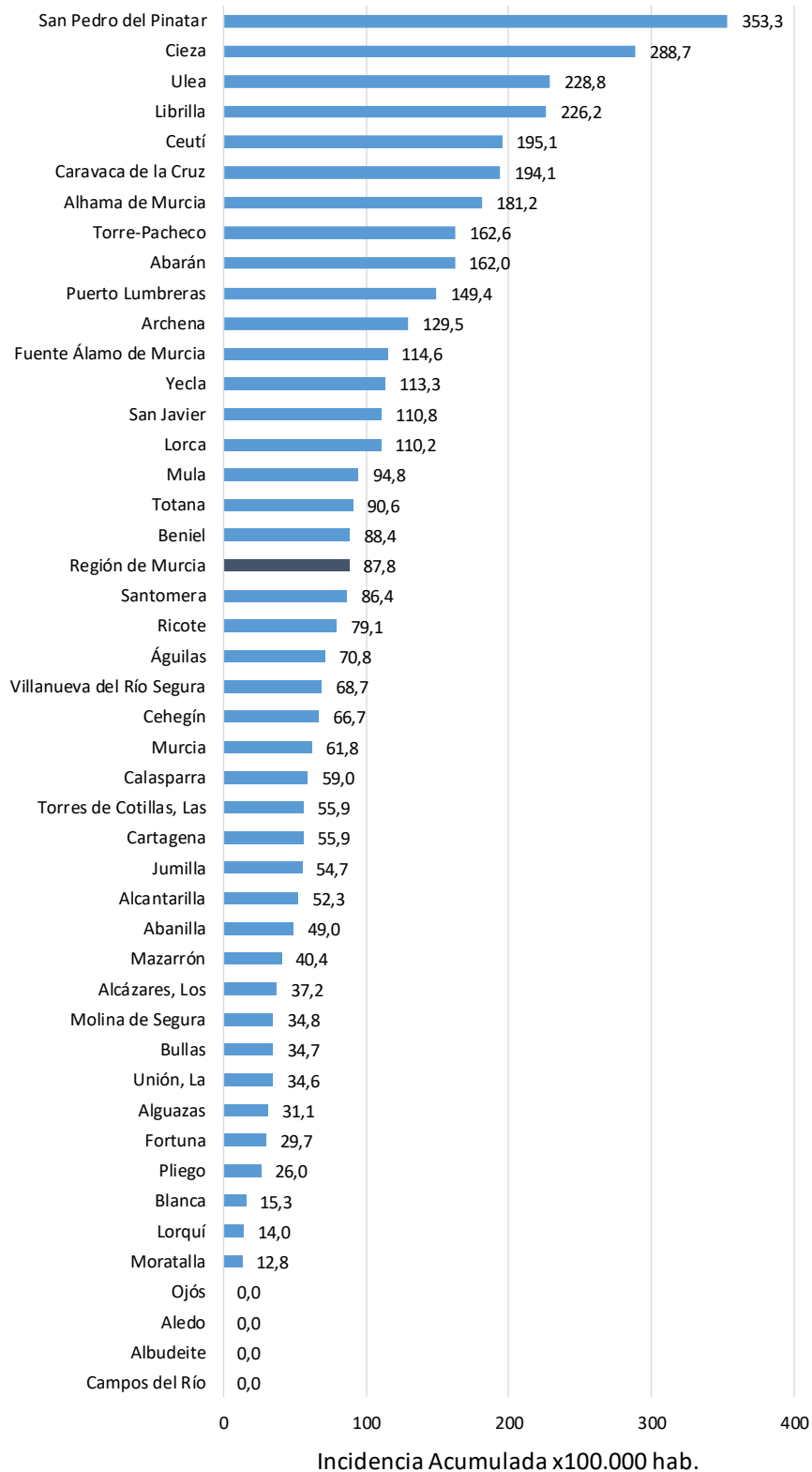
Zona Básica Salud	Población	Casos PCR/Ag.+ acum.	IA*	Casos PCR/Ag.+ últ.14 días		Casos PCR/Ag.+ últ. 7 días	
				Casos	IA*	Casos	IA*
Molina / Este	28158	758	2692,0	3	10,7	0	0,0
Molina / Norte	22005	1478	6716,7	5	22,7	1	4,5
Molina / Sur	21727	2169	9983,0	14	64,4	10	46,0
Moratalla	7668	760	9911,3	1	13,0	0	0,0
Mula	24131	1989	8242,5	17	70,4	5	20,7
Murcia / Algezares	12984	762	5868,8	3	23,1	0	0,0
Murcia / Aljucer	7699	482	6260,6	5	64,9	1	13,0
Murcia / Alquerías	14611	911	6235,0	4	27,4	3	20,5
Murcia / Barrio de El Carmen	16447	1548	9412,1	9	54,7	5	30,4
Murcia / Beniaján	28622	1749	6110,7	18	62,9	7	24,5
Murcia / Cabezo de Torres	21701	1302	5999,7	22	101,4	7	32,3
Murcia / Campo de Cartagena	11708	543	4637,9	3	25,6	3	25,6
Murcia / Centro	19640	1008	5132,4	7	35,6	2	10,2
Murcia / El Palmar	23889	1960	8204,6	32	134,0	10	41,9
Murcia / El Ranero	12534	774	6175,2	6	47,9	3	23,9
Murcia / Espinardo	26474	1438	5431,7	17	64,2	3	11,3
Murcia / Floridabanca	10748	924	8596,9	9	83,7	2	18,6
Murcia / Infante Juan Manuel	18164	1359	7481,8	16	88,1	4	22,0
Murcia / La Alberca	18920	1241	6559,2	6	31,7	2	10,6
Murcia / La Ñora	13158	835	6345,9	6	45,6	3	22,8
Murcia / Llano de Brujas	13119	911	6944,1	12	91,5	6	45,7
Murcia / Monteagudo	14241	737	5175,2	0	0,0	0	0,0
Murcia / Nonduermas	12785	763	5967,9	4	31,3	1	7,8
Murcia / Puente Tocinos	16655	1512	9078,4	4	24,0	1	6,0
Murcia / San Andrés	26777	1999	7465,4	25	93,4	4	14,9
Murcia / Sangonera la Verde	12296	865	7034,8	11	89,5	7	56,9
Murcia / Santa María de Gracia	12406	868	6996,6	2	16,1	0	0,0
Murcia / Santiago El Mayor	27142	1742	6418,1	24	88,4	12	44,2
Murcia / Santiago y Zairaiche**	16613						
Murcia / Vista Alegre	15916	1834	5638,0	11	33,8	6	18,4
Murcia / Vistabella	14864	1320	8880,5	10	67,3	5	33,6
Murcia / Zarandona	6936	457	6588,8	0	0,0	0	0,0
Puerto Lumbreras	17879	735	4111,0	32	179,0	16	89,5
San Javier	30286	1847	6098,5	23	75,9	10	33,0
San Pedro del Pinatar	25476	1536	6029,2	95	372,9	47	184,5
Santomera	16206	996	6145,9	13	80,2	6	37,0
Torre Pacheco / Este	18795	1500	7980,8	25	133,0	15	79,8
Torre Pacheco / Oeste	16881	1168	6919,0	32	189,6	15	88,9
Torres de Cotillas	21471	1516	7060,7	11	51,2	3	14,0
Totana / Norte	18986	1867	9833,6	14	73,7	9	47,4
Totana / Sur	14044	1472	10481,3	15	106,8	3	21,4
Yecla / Este	18667	2183	11694,4	19	101,8	14	75,0
Yecla Oeste	15765	1615	10244,2	18	114,2	10	63,4
Otras CCAA		1917		39		12	
Desconocido		5513		57		27	
Región de Murcia	1493898	105661	7072,8	1311	87,8	558	37,4

*IA: Incidencia acumulada x100.000 hab. ** Los casos pertenecen a Murcia / Vista Alegre

Fuente: Servicio de Epidemiología, Dirección General de Salud Pública y Adicciones



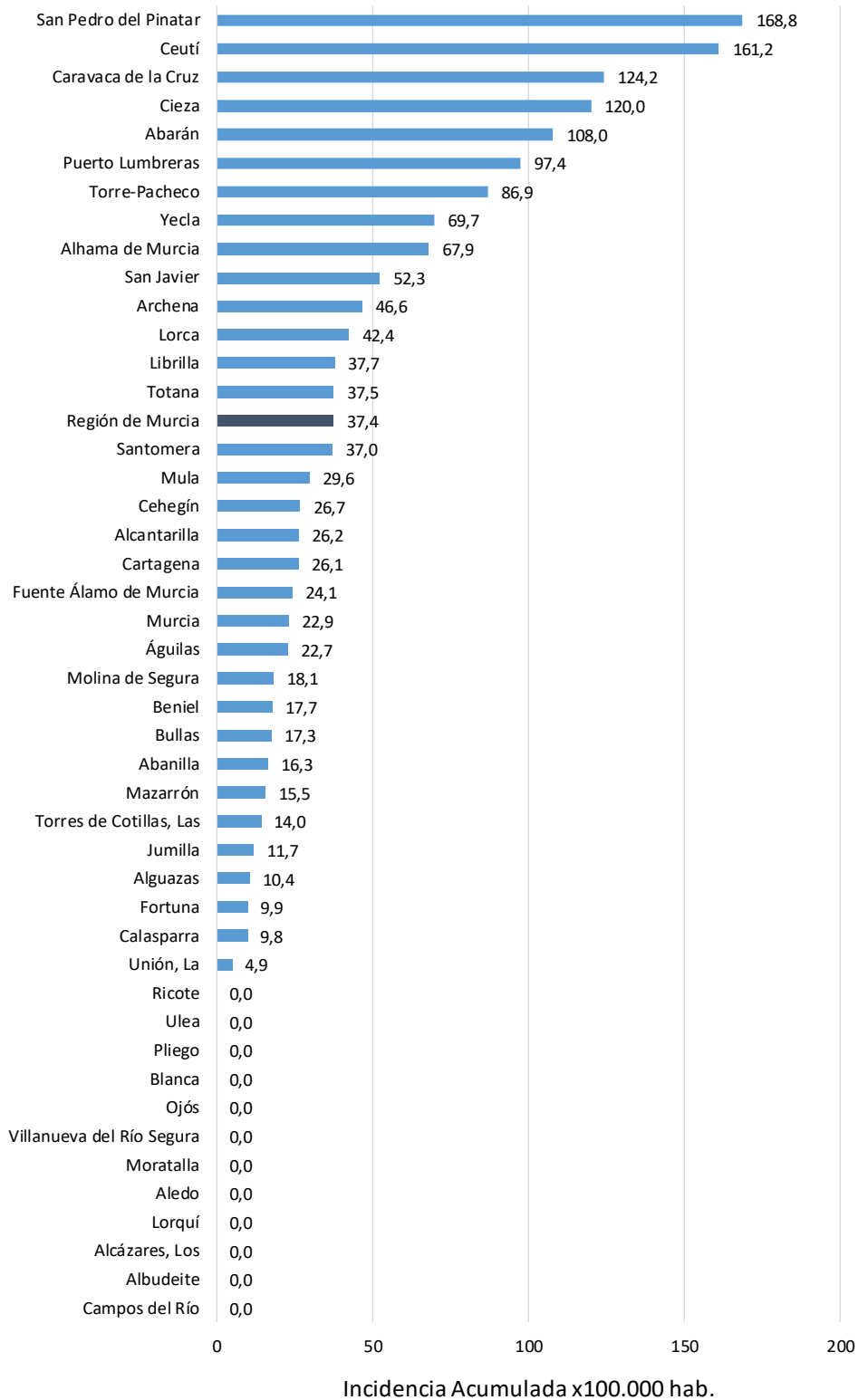
Figura 6. Incidencia acumulada x100.000 habitantes
últimos 14 días según municipio de residencia.
Región de Murcia



Fuente: Servicio de Epidemiología, Dirección General de Salud Pública y Adicciones



Figura 7. Incidencia acumulada x100.000 habitantes
últimos 7 días según municipio de residencia.
Región de Murcia



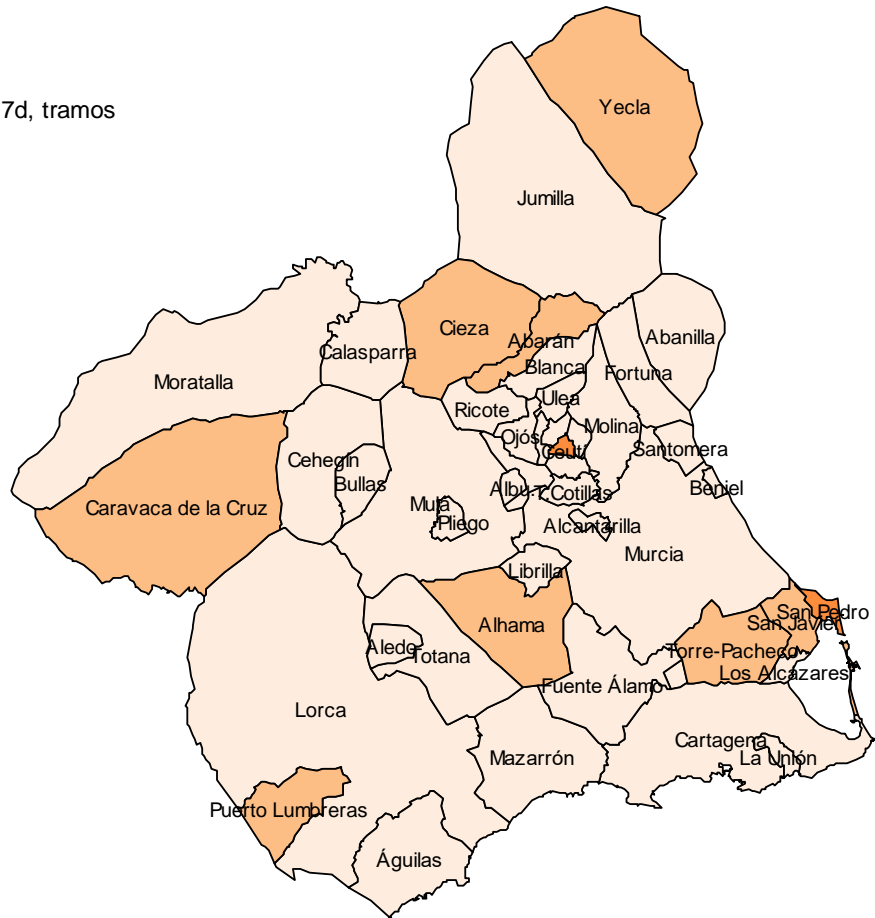
Fuente: Servicio de Epidemiología, Dirección General de Salud Pública y Adicciones



Mapa 1. Incidencia acumulada/100 000 hab. COVID19 últimos 7 días por municipio de residencia. Región de Murcia

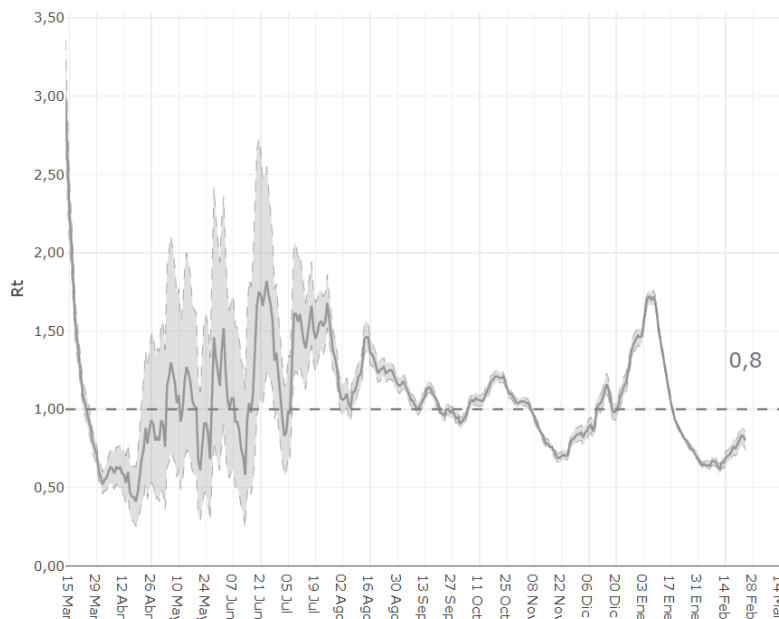
Incidencia Acumulada ult. 7d, tramos

- [0,50]
- (50,150]
- (150,168.8]
- (168.8,250]



Fuente: Servicio de Epidemiología, Dirección General de Salud Pública y Adicciones

Figura 8. Número reproductivo básico instantáneo (Rt). Región de Murcia



Fuente: RENAVE, Ministerio de Sanidad