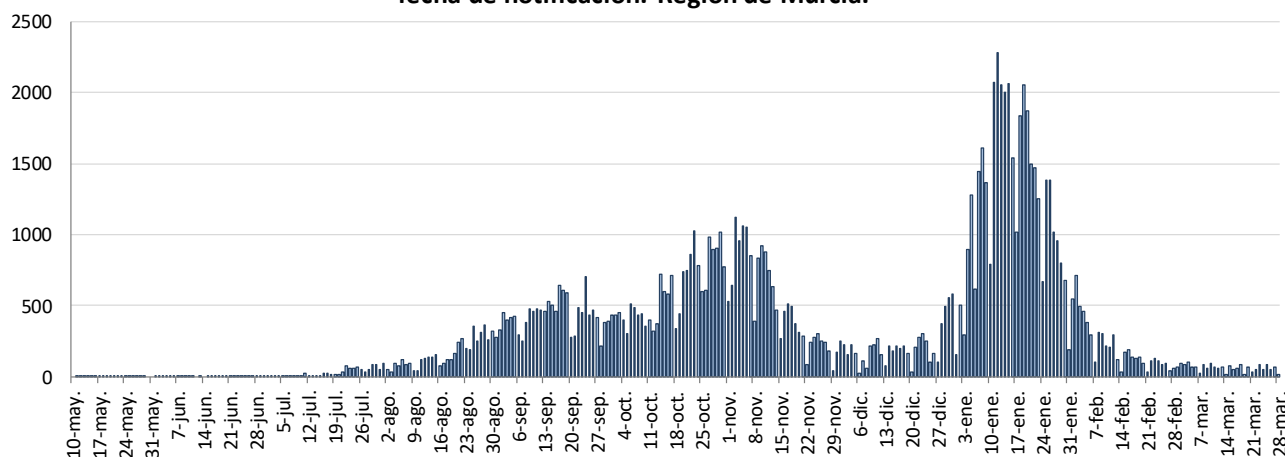


INFORME EPIDEMIOLÓGICO DIARIO COVID19 EN LA REGIÓN DE MURCIA 29 de marzo de 2021

En la Región de Murcia hasta la fecha se han diagnosticado 108216 casos de COVID-19. Los casos activos actualmente son 648. Se encuentran hospitalizados 94 pacientes y de ellos, 38 en la UCI. El número total de fallecidos es de 1560.

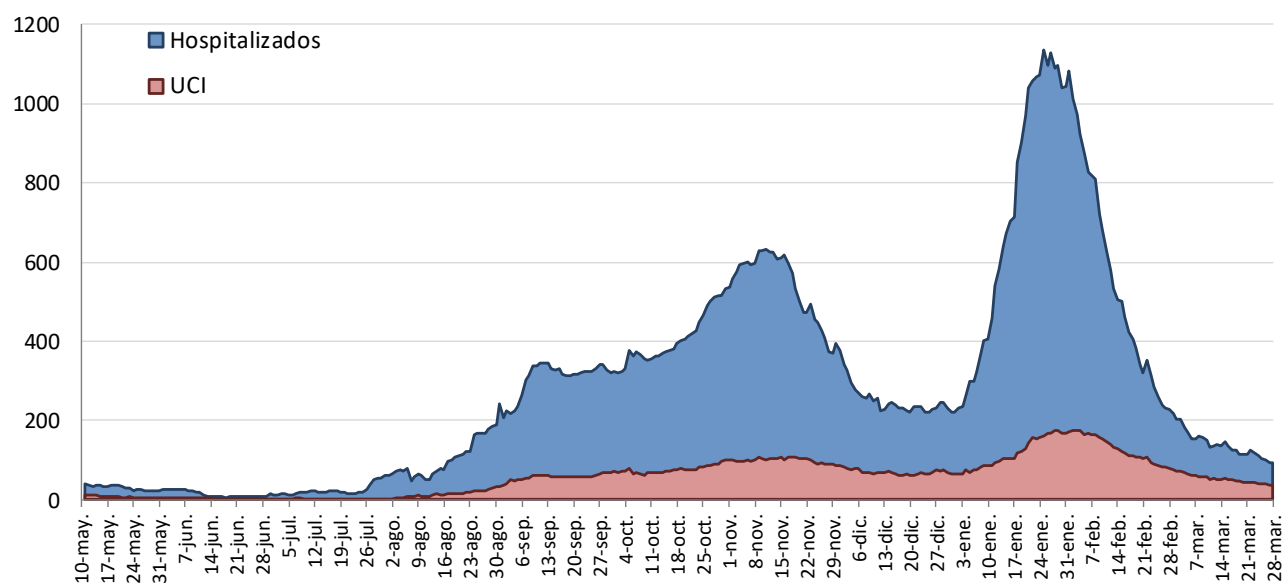
Importante resaltar que los **resultados son provisionales** y deben interpretarse con precaución por ser información dependiente del momento de su extracción. En las siguientes figuras y tablas se presentan con los datos epidemiológicos actualizados.

Figura 1. Número de casos confirmados COVID-19 desde el 10 de mayo 2020 por fecha de notificación. Región de Murcia.



Fuente: Servicio de Epidemiología. D.G. Salud Pública y Adicciones.

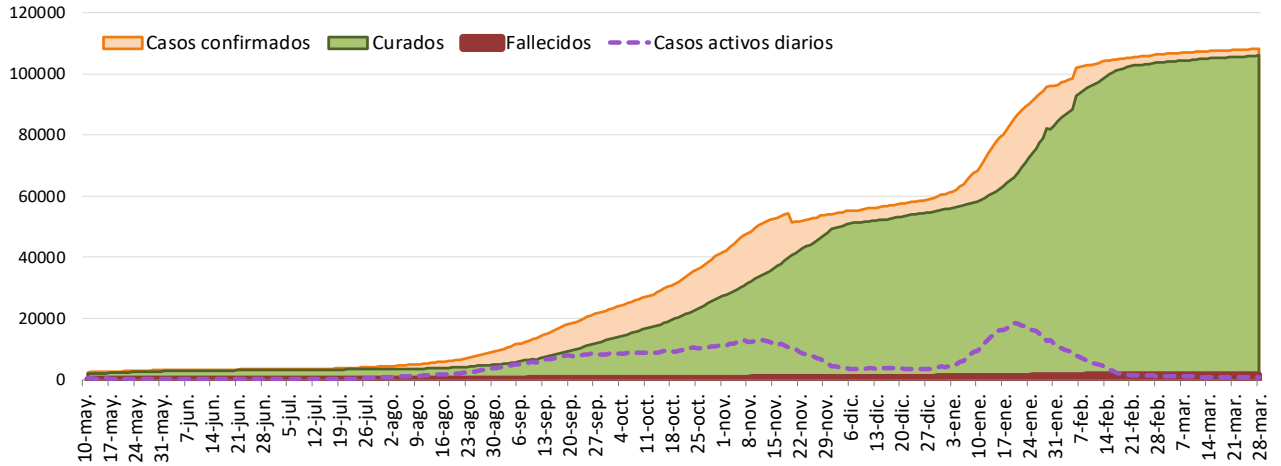
Figura 2. Número de personas que se encuentran hospitalizadas y en UCI diarias por COVID-19 (prevalencia) desde el 10 de mayo de 2020. Región de Murcia.



Fuente: Servicio de Epidemiología. D.G. Salud Pública y Adicciones.

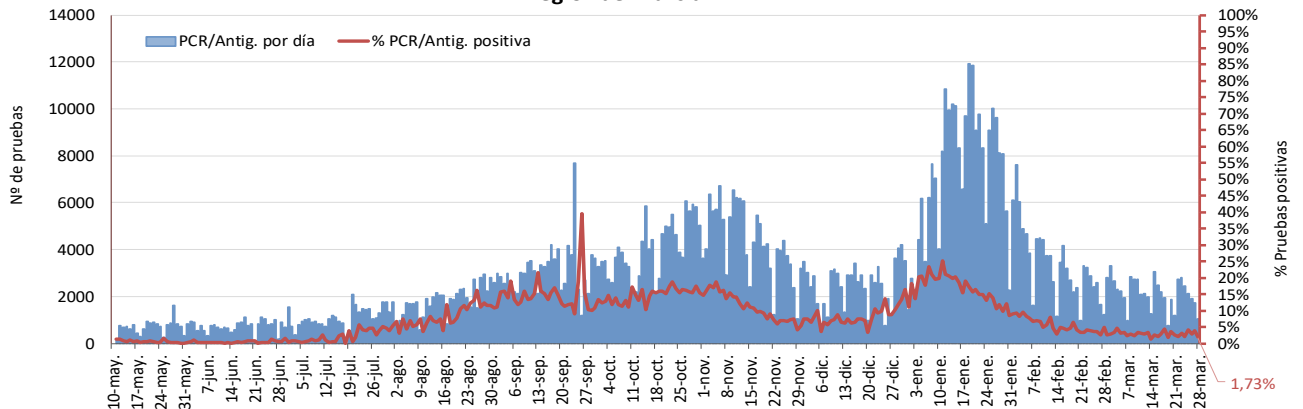


Figura 3. Número de casos confirmados, alta epidemiológica (curados) y fallecidos acumulados COVID19 desde el 10 de mayo 2020. Región de Murcia.



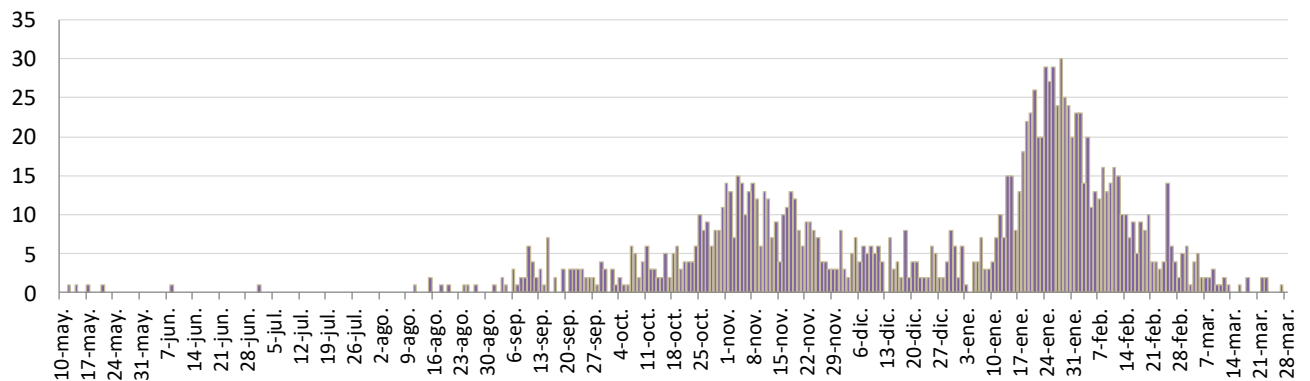
Fuente: Servicio de Epidemiología. D.G. Salud Pública y Adicciones.

Figura 4. Número de pruebas PCR/Antígeno diarias COVID-19 desde el 10 de mayo 2020. Región de Murcia.



Fuente: Servicio de Epidemiología. D.G. Salud Pública y Adicciones.

Figura 5. Número de fallecidos COVID-19 desde el 10 de mayo 2020 confirmados por fecha de defunción. Región de Murcia.



Fuente: Servicio de Epidemiología. D.G. Salud Pública y Adicciones.



Tabla 1. Casos confirmados COVID19 desde 10 mayo de 2020 por municipio residencia. Región de Murcia

Municipio	Población	Casos PCR/Ag.+ acum.	% Total casos	IA*	Casos PCR/Ag.+ últ.14 días		Casos PCR/Ag.+ últ. 7 días	
					Casos	IA*	Casos	IA*
Abanilla	6127	564	0,5%	9205,2	1	16,3	1	16,3
Abarán	12964	739	0,7%	5700,4	1	7,7	1	7,7
Águilas	35301	1293	1,2%	3662,8	19	53,8	14	39,7
Albudeite	1373	142	0,1%	10342,3	0	0,0	0	0,0
Alcantarilla	42048	2645	2,5%	6290,4	23	54,7	18	42,8
Alcázares, Los	16138	1078	1,0%	6679,9	24	148,7	10	62,0
Aledo	1022	42	0,0%	4109,6	0	0,0	0	0,0
Alguazas	9638	763	0,7%	7916,6	5	51,9	5	51,9
Alhama de Murcia	22077	1618	1,5%	7328,9	9	40,8	3	13,6
Archena	19301	1473	1,4%	7631,7	5	25,9	0	0,0
Beniel	11318	741	0,7%	6547,1	7	61,8	3	26,5
Blanca	6539	342	0,3%	5230,2	0	0,0	0	0,0
Bullas	11530	628	0,6%	5446,7	1	8,7	1	8,7
Calasparra	10178	393	0,4%	3861,3	8	78,6	4	39,3
Campos del Río	2028	182	0,2%	8974,4	0	0,0	0	0,0
Caravaca de la Cruz	25760	2591	2,4%	10058,2	5	19,4	1	3,9
Cartagena	214802	11366	10,6%	5291,4	143	66,6	63	29,3
Cehegín	14983	899	0,8%	6000,1	3	20,0	1	6,7
Ceutí	11787	1018	0,9%	8636,6	5	42,4	2	17,0
Cieza	34988	2582	2,4%	7379,7	44	125,8	31	88,6
Fortuna	10112	1138	1,1%	11254,0	1	9,9	1	9,9
Fuente Álamo de Murcia	16583	1197	1,1%	7218,2	18	108,5	14	84,4
Jumilla	25600	3115	2,9%	12168,0	14	54,7	8	31,3
Librilla	5305	253	0,2%	4769,1	13	245,1	1	18,9
Lorca	94404	7814	7,3%	8277,2	71	75,2	27	28,6
Lorquí	7141	534	0,5%	7477,9	4	56,0	1	14,0
Mazarrón	32209	1449	1,4%	4498,7	2	6,2	2	6,2
Molina de Segura	71890	4741	4,4%	6594,8	7	9,7	4	5,6
Moratalla	7839	808	0,8%	10307,4	4	51,0	1	12,8
Mula	16883	1564	1,5%	9263,8	4	23,7	4	23,7
Murcia	453258	32612	30,4%	7195,0	222	49,0	116	25,6
Ojós	500	14	0,0%	2800,0	0	0,0	0	0,0
Pliego	3847	184	0,2%	4782,9	0	0,0	0	0,0
Puerto Lumbreras	15394	686	0,6%	4456,3	7	45,5	3	19,5
Ricote	1264	87	0,1%	6882,9	0	0,0	0	0,0
San Javier	32489	2066	1,9%	6359,1	21	64,6	17	52,3
San Pedro del Pinatar	25476	1652	1,5%	6484,5	14	55,0	7	27,5
Santomera	16206	1037	1,0%	6398,9	3	18,5	1	6,2
Torre-Pacheco	35676	2894	2,7%	8111,9	102	285,9	65	182,2
Torres de Cotillas, Las	21471	1582	1,5%	7368,1	3	14,0	0	0,0
Totana	32008	3542	3,3%	11066,0	12	37,5	8	25,0
Ulea	874	45	0,0%	5148,7	0	0,0	0	0,0
Unión, La	20225	1052	1,0%	5201,5	13	64,3	3	14,8
Villanueva del Río Segura	2910	247	0,2%	8488,0	0	0,0	0	0,0
Yecla	34432	3921	3,7%	11387,7	11	31,9	5	14,5
Otras CCAA		1983	1,8%		24		15	
Desconocido		6	0,0%		0		0	
Región de Murcia	1493898	107322	100,0%	7184,0	873	58,4	461	30,9

*IA: Incidencia acumulada x100.000 habitantes

Fuente: Servicio de Epidemiología, Dirección General de Salud Pública y Adicciones



Tabla 2. Casos confirmados COVID19 desde 10 de mayo de 2020 y zona básica de pertenencia.

Región de Murcia

Zona Básica Salud	Población	Casos PCR/Ag.+ acum.	IA*	Casos PCR/Ag.+ últ.14 días		Casos PCR/Ag.+ últ. 7 días	
				Casos	IA*	Casos	IA*
Abanilla	6127	549	8960,3	1	16,3	1	16,3
Abarán	12964	701	5407,3	1	7,7	1	7,7
Águilas / Norte	20849	694	3328,7	7	33,6	6	28,8
Águilas / Sur	14519	536	3691,7	12	82,7	8	55,1
Alcantarilla / Casco	18862	971	5147,9	5	26,5	3	15,9
Alcantarilla / Sangonera	29395	1976	6722,2	16	54,4	13	44,2
Alguazas	9638	760	7885,5	5	51,9	5	51,9
Alhama de Murcia	22077	1556	7048,1	9	40,8	3	13,6
Archena	24849	1755	7062,7	5	20,1	0	0,0
Beniel	11318	714	6308,5	6	53,0	3	26,5
Blanca	6539	312	4771,4	0	0,0	0	0,0
Bullas	11530	612	5307,9	1	8,7	1	8,7
Calasparra	10555	391	3704,4	8	75,8	4	37,9
Caravaca	21057	2269	10775,5	3	14,2	0	0,0
Caravaca / Barranda	4874	240	4924,1	2	41,0	1	20,5
Cartagena / Casco Antiguo	18323	805	4393,4	6	32,7	4	21,8
Cartagena / Este	25416	1234	4855,2	14	55,1	11	43,3
Cartagena / Isaac Peral	22732	1310	5762,8	24	105,6	6	26,4
Cartagena / Los Barreros	10446	484	4633,4	3	28,7	2	19,1
Cartagena / Los Dolores	16357	1006	6150,3	28	171,2	10	61,1
Cartagena / Mar Menor	16711	589	3524,6	3	18,0	1	6,0
Cartagena / Molinos Marfagones	15728	668	4247,2	5	31,8	3	19,1
Cartagena / Oeste	21777	1053	4835,4	4	18,4	3	13,8
Cartagena / Pozo Estrecho	12780	539	4217,5	10	78,2	4	31,3
Cartagena / San Antón	18738	1239	6612,2	9	48,0	7	37,4
Cartagena / Santa Ana	19191	787	4100,9	2	10,4	0	0,0
Cartagena / Santa Lucía	10425	491	4709,8	24	230,2	10	95,9
Cartagena / La Manga	6866	183	2665,3	3	43,7	1	14,6
Cehegín	14606	846	5792,1	3	20,5	1	6,8
Ceutí	11787	974	8263,3	5	42,4	2	17,0
Cieza / Este	16485	1300	7886,0	20	121,3	15	91,0
Cieza / Oeste	18503	1197	6469,2	22	118,9	15	81,1
Fortuna	10112	1117	11046,3	1	9,9	1	9,9
Fuente Álamo	16583	1166	7031,3	17	102,5	14	84,4
Jumilla	25600	2931	11449,2	11	43,0	7	27,3
La Unión	20411	1036	5075,7	12	58,8	2	9,8
Librilla	5305	254	4787,9	13	245,1	1	18,9
Lorca / Centro	18614	1787	9600,3	14	75,2	2	10,7
Lorca / La Paca	3352	300	8949,9	1	29,8	1	29,8
Lorca / San Diego	20480	2507	8218,6	21	68,8	7	22,9
Lorca / San José	24876	1980	7959,5	26	104,5	14	56,3
Lorca / Sutullena	14506	811	5590,8	6	41,4	3	20,7
Lorca San Cristóbal	10024						
Lorquí	7141	520	7281,9	4	56,0	1	14,0
Los Alcázares	16138	1037	6425,8	17	105,3	8	49,6
Mazarrón	19343	816	4218,6	0	0,0	0	0,0
Mazarrón / Puerto	14195	598	4212,8	2	14,1	2	14,1



Tabla 2. Casos confirmados COVID19 desde 10 de mayo de 2020 y zona básica pertenenc. (continuac.)

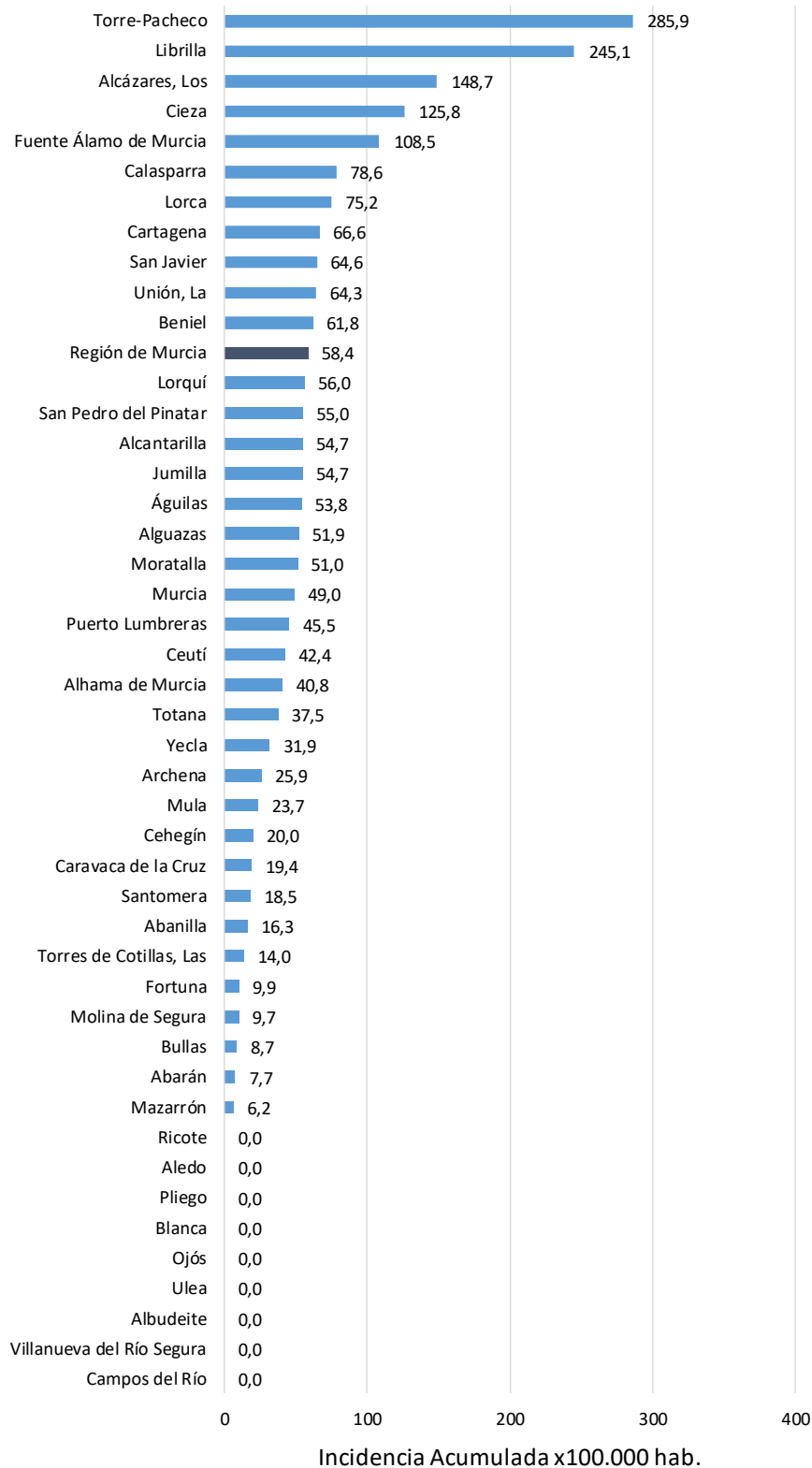
Zona Básica Salud	Población	Casos PCR/Ag.+ acum.	IA*	Casos PCR/Ag.+ últ.14 días		Casos PCR/Ag.+ últ. 7 días	
				Casos	IA*	Casos	IA*
Molina / Este	28158	768	2727,5	4	14,2	3	10,7
Molina / Norte	22005	1479	6721,2	1	4,5	0	0,0
Molina / Sur	21727	2189	10075,0	2	9,2	1	4,6
Moratalla	7668	768	10015,6	4	52,2	1	13,0
Mula	24131	2000	8288,1	4	16,6	4	16,6
Murcia / Algezares	12984	767	5907,3	4	30,8	4	30,8
Murcia / Aljucer	7699	488	6338,5	4	52,0	4	52,0
Murcia / Alquerías	14611	917	6276,1	3	20,5	0	0,0
Murcia / Barrio de El Carmen	16447	1561	9491,1	10	60,8	9	54,7
Murcia / Beniaján	28622	1774	6198,0	12	41,9	7	24,5
Murcia / Cabezo de Torres	21701	1330	6128,7	9	41,5	4	18,4
Murcia / Campo de Cartagena	11708	562	4800,1	9	76,9	6	51,2
Murcia / Centro	19640	1034	5264,8	10	50,9	5	25,5
Murcia / El Palmar	23889	2000	8372,1	27	113,0	11	46,0
Murcia / El Ranero	12534	777	6199,1	1	8,0	1	8,0
Murcia / Espinardo	26474	1453	5488,4	6	22,7	2	7,6
Murcia / Floridabanca	10748	940	8745,8	4	37,2	1	9,3
Murcia / Infante Juan Manuel	18164	1369	7536,9	3	16,5	1	5,5
Murcia / La Alberca	18920	1259	6654,3	9	47,6	4	21,1
Murcia / La Ñora	13158	848	6444,7	5	38,0	3	22,8
Murcia / Llano de Brujas	13119	915	6974,6	4	30,5	2	15,2
Murcia / Monteagudo	14241	745	5231,4	1	7,0	1	7,0
Murcia / Nonduermas	12785	781	6108,7	5	39,1	2	15,6
Murcia / Puente Tocinos	16655	1520	9126,4	5	30,0	1	6,0
Murcia / San Andrés	26777	2021	7547,5	8	29,9	7	26,1
Murcia / Sangonera la Verde	12296	900	7319,5	32	260,2	16	130,1
Murcia / Santa María de Gracia	12406	875	7053,0	6	48,4	2	16,1
Murcia / Santiago El Mayor	27142	1759	6480,7	5	18,4	4	14,7
Murcia / Santiago y Zairaiche**	16613						
Murcia / Vista Alegre	15916	1877	5770,2	18	55,3	13	40,0
Murcia / Vistabella	14864	1336	8988,2	5	33,6	1	6,7
Murcia / Zarandona	6936	460	6632,1	2	28,8	0	0,0
Puerto Lumbreras	17879	779	4357,1	8	44,7	3	16,8
San Javier	30286	1894	6253,7	18	59,4	16	52,8
San Pedro del Pinatar	25476	1598	6272,6	13	51,0	6	23,6
Santomera	16206	1009	6226,1	3	18,5	1	6,2
Torre Pacheco / Este	18795	1591	8465,0	44	234,1	30	159,6
Torre Pacheco / Oeste	16881	1240	7345,5	55	325,8	31	183,6
Torres de Cotillas	21471	1523	7093,3	2	9,3	0	0,0
Totana / Norte	18986	1874	9870,4	6	31,6	6	31,6
Totana / Sur	14044	1487	10588,2	5	35,6	2	14,2
Yecla / Este	18667	2201	11790,9	4	21,4	2	10,7
Yecla Oeste	15765	1635	10371,1	7	44,4	3	19,0
Otras CCAA		1983		24		15	
Desconocido		5435		51		19	
Región de Murcia	1493898	107322	7184,0	873	58,4	461	30,9

*IA: Incidencia acumulada x100.000 hab. ** Los casos pertenecen a Murcia / Vista Alegre

Fuente: Servicio de Epidemiología, Dirección General de Salud Pública y Adicciones



Figura 6. Incidencia acumulada x100.000 habitantes
últimos 14 días según municipio de residencia.
Región de Murcia

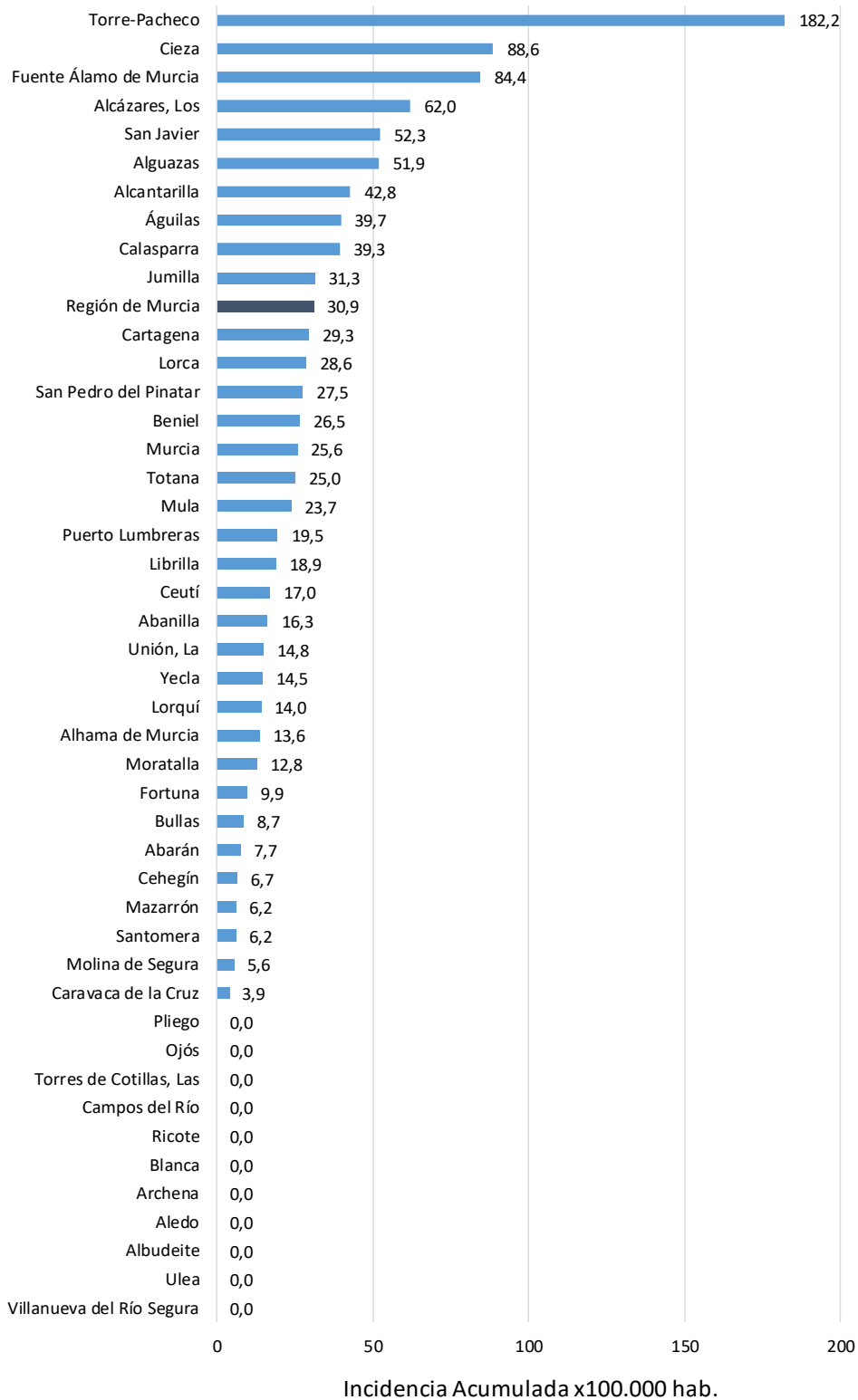


Fuente: Servicio de Epidemiología, Dirección General de Salud Pública y Adicciones



Figura 7. Incidencia acumulada x100.000 habitantes
últimos 7 días según municipio de residencia.

Región de Murcia



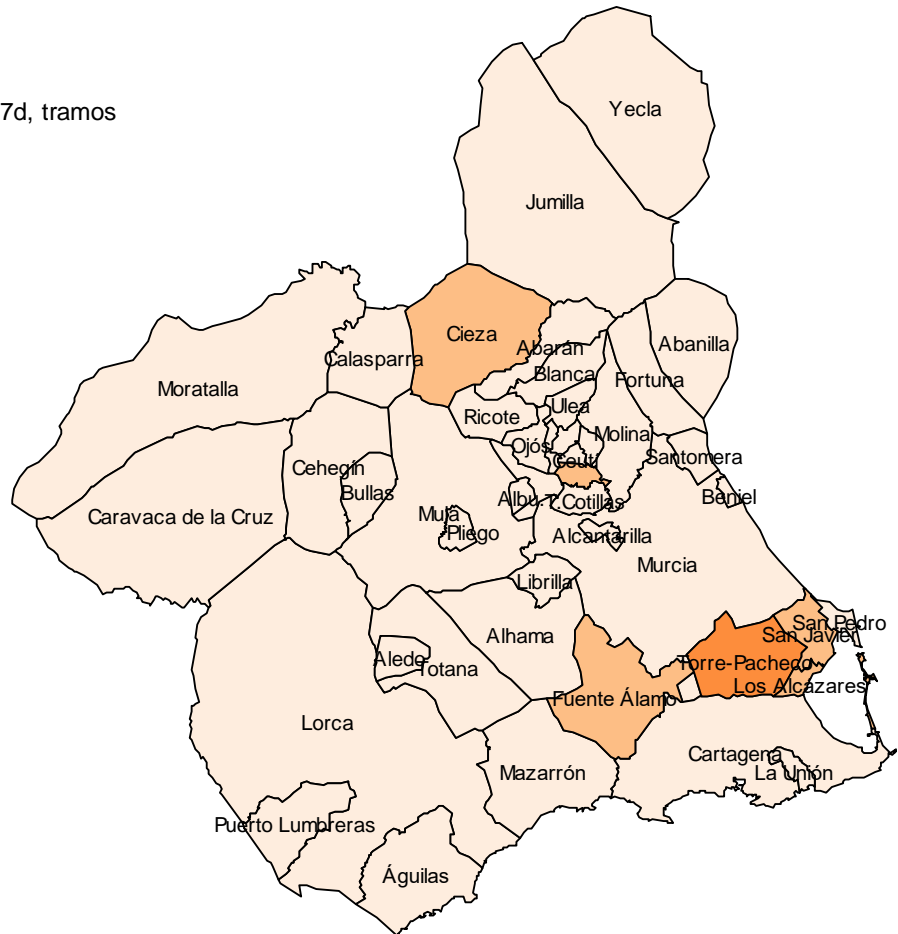
Fuente: Servicio de Epidemiología, Dirección General de Salud Pública y Adicciones



Mapa 1. Incidencia acumulada/100 000 hab. COVID19 últimos 7 días por municipio de residencia. Región de Murcia

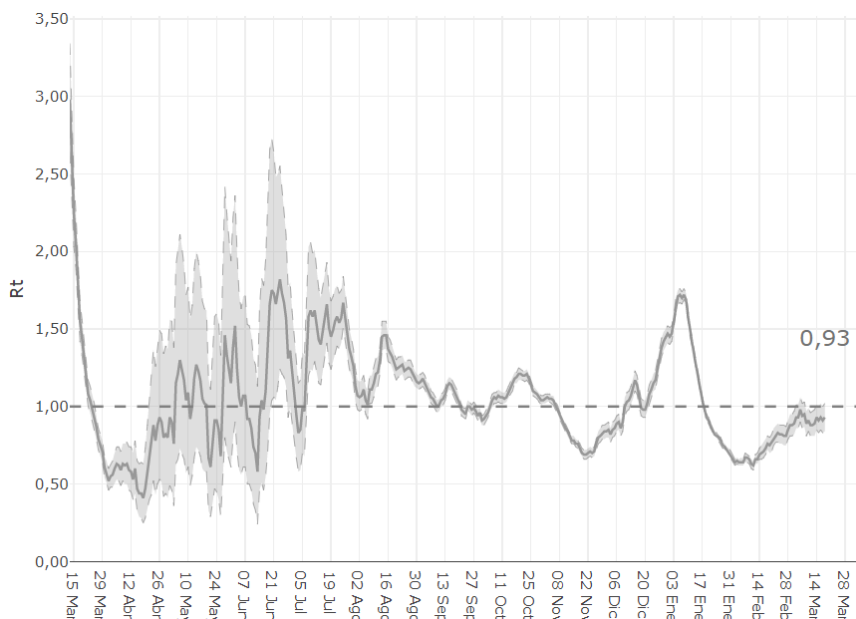
Incidencia Acumulada ult. 7d, tramos

- 0-50
- 50-150
- 150-250
- >250



Fuente: Servicio de Epidemiología, Dirección General de Salud Pública y Adicciones

Figura 8. Número reproductivo básico instantáneo (Rt). Región de Murcia



Fuente: RENAVE, Ministerio de Sanidad