

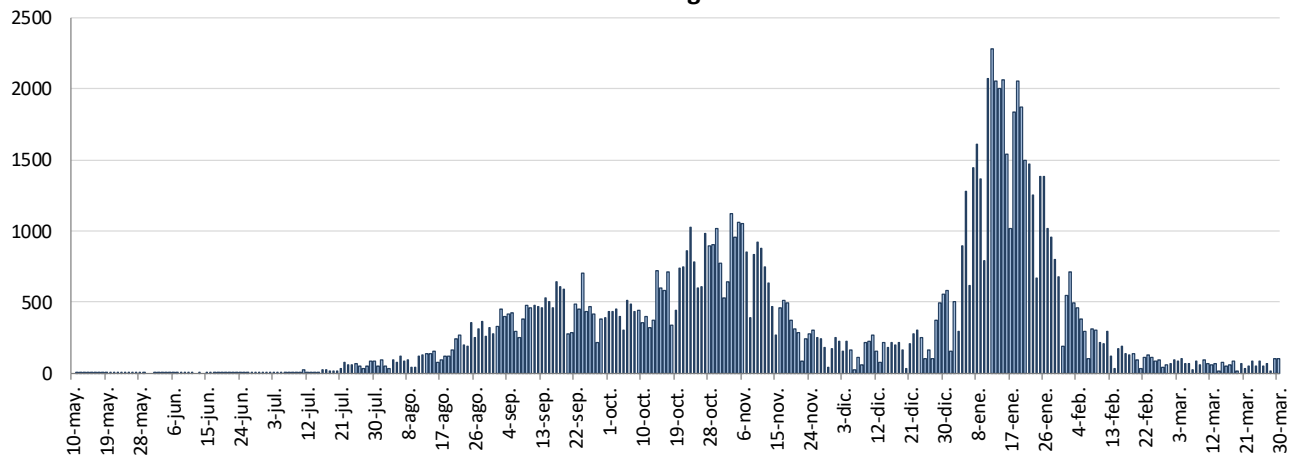


## INFORME EPIDEMIOLÓGICO DIARIO COVID19 EN LA REGIÓN DE MURCIA 31 de marzo de 2021

En la Región de Murcia hasta la fecha se han diagnosticado 108422 casos de COVID-19. Los casos activos actualmente son 711. Se encuentran hospitalizados 92 pacientes y de ellos, 39 en la UCI. El número total de fallecidos es de 1565.

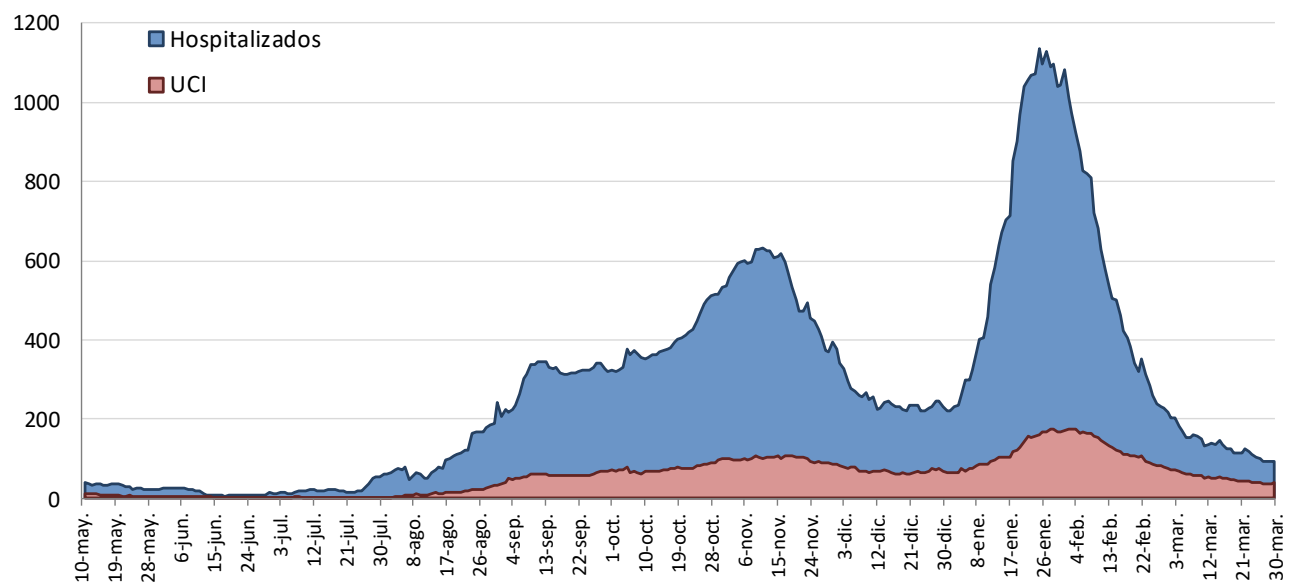
Importante resaltar que los **resultados son provisionales** y deben interpretarse con precaución por ser información dependiente del momento de su extracción. En las siguientes figuras y tablas se presentan con los datos epidemiológicos actualizados.

**Figura 1. Número de casos confirmados COVID-19 desde el 10 de mayo 2020 por fecha de notificación. Región de Murcia.**



Fuente: Servicio de Epidemiología. D.G. Salud Pública y Adicciones.

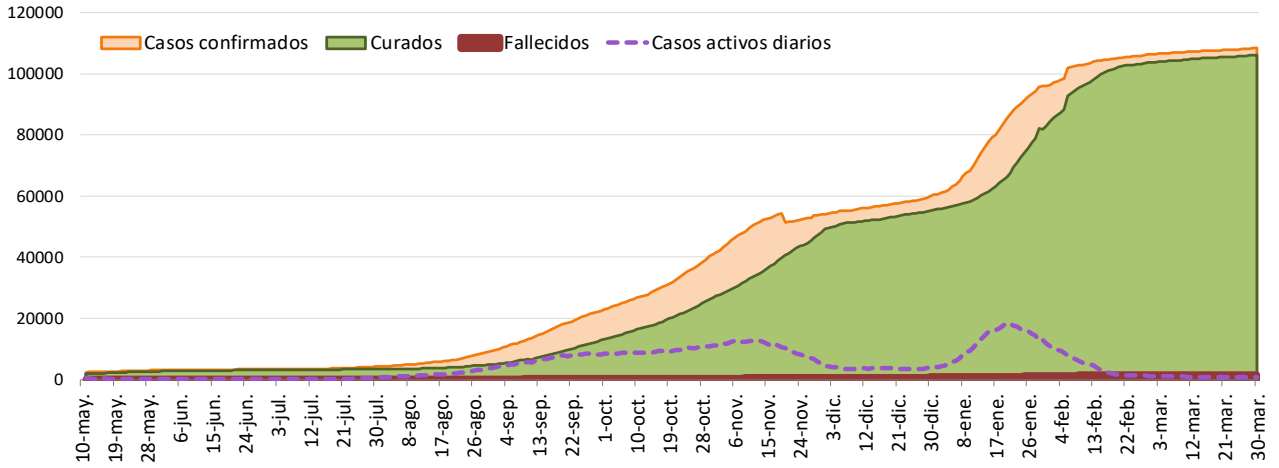
**Figura 2. Número de personas que se encuentran hospitalizadas y en UCI diarias por COVID-19 (prevalencia) desde el 10 de mayo de 2020. Región de Murcia.**



Fuente: Servicio de Epidemiología. D.G. Salud Pública y Adicciones.

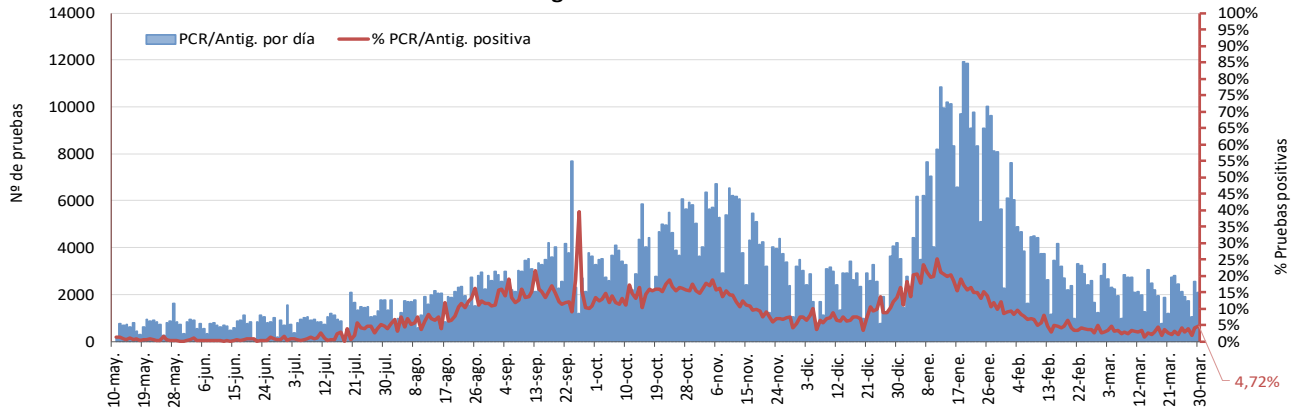


**Figura 3. Número de casos confirmados, alta epidemiológica (curados) y fallecidos acumulados COVID19 desde el 10 de mayo 2020. Región de Murcia.**



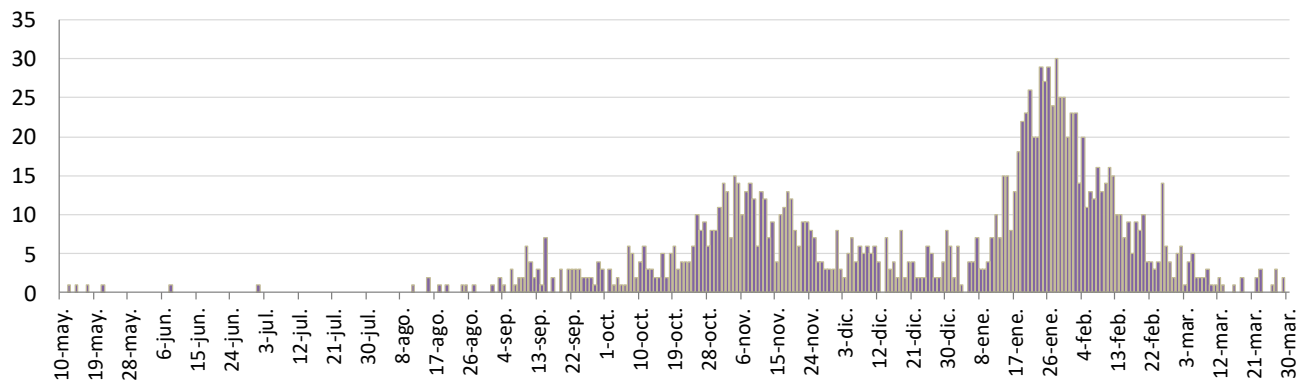
Fuente: Servicio de Epidemiología. D.G. Salud Pública y Adicciones.

**Figura 4. Número de pruebas PCR/Antígeno diarias COVID-19 desde el 10 de mayo 2020. Región de Murcia.**



Fuente: Servicio de Epidemiología. D.G. Salud Pública y Adicciones.

**Figura 5. Número de fallecidos COVID-19 desde el 10 de mayo 2020 confirmados por fecha de defunción. Región de Murcia.**



Fuente: Servicio de Epidemiología. D.G. Salud Pública y Adicciones.



**Tabla 1. Casos confirmados COVID19 desde 10 mayo de 2020 por municipio residencia. Región de Murcia**

Municipio	Población	Casos PCR/Ag.+ acum.	% Total casos	IA*	Casos PCR/Ag.+ últ.14 días		Casos PCR/Ag.+ últ. 7 días	
					Casos	IA*	Casos	IA*
Abanilla	6127	565	0,5%	9221,5	1	16,3	1	16,3
Abarán	12964	739	0,7%	5700,4	1	7,7	0	0,0
Águilas	35301	1303	1,2%	3691,1	28	79,3	20	56,7
Albudeite	1373	142	0,1%	10342,3	0	0,0	0	0,0
Alcantarilla	42048	2649	2,5%	6299,9	24	57,1	17	40,4
Alcázares, Los	16138	1083	1,0%	6710,9	26	161,1	9	55,8
Aledo	1022	42	0,0%	4109,6	0	0,0	0	0,0
Alguazas	9638	763	0,7%	7916,6	5	51,9	1	10,4
Alhama de Murcia	22077	1621	1,5%	7342,5	11	49,8	5	22,6
Archena	19301	1475	1,4%	7642,1	3	15,5	1	5,2
Beniel	11318	742	0,7%	6555,9	6	53,0	3	26,5
Blanca	6539	341	0,3%	5214,9	0	0,0	0	0,0
Bullas	11530	632	0,6%	5481,4	5	43,4	4	34,7
Calasparra	10178	396	0,4%	3890,7	11	108,1	4	39,3
Campos del Río	2028	181	0,2%	8925,0	0	0,0	0	0,0
Caravaca de la Cruz	25760	2592	2,4%	10062,1	5	19,4	2	7,8
Cartagena	214802	11413	10,6%	5313,3	169	78,7	88	41,0
Cehegín	14983	899	0,8%	6000,1	3	20,0	1	6,7
Ceutí	11787	1018	0,9%	8636,6	4	33,9	3	25,5
Cieza	34988	2596	2,4%	7419,7	50	142,9	39	111,5
Fortuna	10112	1138	1,1%	11254,0	1	9,9	1	9,9
Fuente Álamo de Murcia	16583	1199	1,1%	7230,3	20	120,6	16	96,5
Jumilla	25600	3115	2,9%	12168,0	13	50,8	7	27,3
Librilla	5305	254	0,2%	4787,9	5	94,3	1	18,9
Lorca	94404	7826	7,3%	8289,9	72	76,3	29	30,7
Lorquí	7141	535	0,5%	7491,9	4	56,0	2	28,0
Mazarrón	32209	1451	1,3%	4505,0	2	6,2	2	6,2
Molina de Segura	71890	4750	4,4%	6607,3	10	13,9	8	11,1
Moratalla	7839	805	0,7%	10269,2	2	25,5	1	12,8
Mula	16883	1568	1,5%	9287,4	8	47,4	6	35,5
Murcia	453258	32659	30,4%	7205,4	227	50,1	119	26,3
Ojós	500	14	0,0%	2800,0	0	0,0	0	0,0
Pliego	3847	184	0,2%	4782,9	0	0,0	0	0,0
Puerto Lumbreras	15394	694	0,6%	4508,2	14	90,9	10	65,0
Ricote	1264	87	0,1%	6882,9	0	0,0	0	0,0
San Javier	32489	2080	1,9%	6402,2	35	107,7	27	83,1
San Pedro del Pinatar	25476	1657	1,5%	6504,2	14	55,0	6	23,6
Santomera	16206	1036	1,0%	6392,7	2	12,3	0	0,0
Torre-Pacheco	35676	2912	2,7%	8162,4	111	311,1	52	145,8
Torres de Cotillas, Las	21471	1583	1,5%	7372,7	0	0,0	0	0,0
Totana	32008	3543	3,3%	11069,1	11	34,4	6	18,7
Ulea	874	45	0,0%	5148,7	0	0,0	0	0,0
Unión, La	20225	1053	1,0%	5206,4	11	54,4	5	24,7
Villanueva del Río Segura	2910	246	0,2%	8453,6	0	0,0	0	0,0
Yecla	34432	3921	3,6%	11387,7	11	31,9	5	14,5
Otras CCAA		1984	1,8%		26		16	
Desconocido		6	0,0%		0		0	
<b>Región de Murcia</b>	<b>1493898</b>	<b>107537</b>	<b>100,0%</b>	<b>7198,4</b>	<b>951</b>	<b>63,7</b>	<b>517</b>	<b>34,6</b>

\*IA: Incidencia acumulada x100.000 habitantes

Fuente: Servicio de Epidemiología, Dirección General de Salud Pública y Adicciones



**Tabla 2. Casos confirmados COVID19 desde 10 de mayo de 2020 y zona básica de pertenencia.**

**Región de Murcia**

Zona Básica Salud	Población	Casos PCR/Ag.+ acum.	IA*	Casos PCR/Ag.+ últ.14 días		Casos PCR/Ag.+ últ. 7 días	
				Casos	IA*	Casos	IA*
Abanilla	6127	550	8976,7	1	16,3	1	16,3
Abarán	12964	700	5399,6	1	7,7	0	0,0
Águilas / Norte	20849	697	3343,1	11	52,8	9	43,2
Águilas / Sur	14519	542	3733,0	17	117,1	11	75,8
Alcantarilla / Casco	18862	973	5158,5	5	26,5	3	15,9
Alcantarilla / Sangonera	29395	1976	6722,2	16	54,4	12	40,8
Alguazas	9638	760	7885,5	5	51,9	1	10,4
Alhama de Murcia	22077	1559	7061,6	11	49,8	5	22,6
Archena	24849	1756	7066,7	3	12,1	1	4,0
Beniel	11318	714	6308,5	6	53,0	3	26,5
Blanca	6539	311	4756,1	0	0,0	0	0,0
Bullas	11530	616	5342,6	5	43,4	4	34,7
Calasparra	10555	394	3732,8	11	104,2	4	37,9
Caravaca	21057	2270	10780,3	3	14,2	1	4,7
Caravaca / Barranda	4874	239	4903,6	2	41,0	1	20,5
Cartagena / Casco Antiguo	18323	807	4404,3	7	38,2	3	16,4
Cartagena / Este	25416	1246	4902,4	26	102,3	20	78,7
Cartagena / Isaac Peral	22732	1309	5758,4	21	92,4	3	13,2
Cartagena / Los Barreros	10446	484	4633,4	3	28,7	1	9,6
Cartagena / Los Dolores	16357	1014	6199,2	32	195,6	16	97,8
Cartagena / Mar Menor	16711	590	3530,6	4	23,9	2	12,0
Cartagena / Molinos Marfagones	15728	669	4253,6	4	25,4	1	6,4
Cartagena / Oeste	21777	1058	4858,3	8	36,7	6	27,6
Cartagena / Pozo Estrecho	12780	542	4241,0	8	62,6	6	46,9
Cartagena / San Antón	18738	1242	6628,2	12	64,0	10	53,4
Cartagena / Santa Ana	19191	792	4126,9	5	26,1	5	26,1
Cartagena / Santa Lucía	10425	495	4748,2	28	268,6	10	95,9
Cartagena / La Manga	6866	183	2665,3	3	43,7	0	0,0
Cehegín	14606	846	5792,1	3	20,5	1	6,8
Ceutí	11787	976	8280,3	4	33,9	3	25,5
Cieza / Este	16485	1307	7928,4	25	151,7	22	133,5
Cieza / Oeste	18503	1203	6501,6	22	118,9	15	81,1
Fortuna	10112	1117	11046,3	1	9,9	1	9,9
Fuente Álamo	16583	1168	7043,4	19	114,6	16	96,5
Jumilla	25600	2932	11453,1	11	43,0	6	23,4
La Unión	20411	1037	5080,6	10	49,0	4	19,6
Librilla	5305	255	4806,8	5	94,3	1	18,9
Lorca / Centro	18614	1789	9611,0	13	69,8	4	21,5
Lorca / La Paca	3352	301	8979,7	2	59,7	2	59,7
Lorca / San Diego	20480	2509	8225,2	19	62,3	6	19,7
Lorca / San José	24876	1983	7971,5	25	100,5	10	40,2
Lorca / Sutullena	14506	814	5611,5	8	55,1	5	34,5
Lorca San Cristóbal	10024						
Lorquí	7141	521	7295,9	4	56,0	2	28,0
Los Alcázares	16138	1044	6469,2	23	142,5	9	55,8
Mazarrón	19343	817	4223,8	0	0,0	0	0,0
Mazarrón / Puerto	14195	599	4219,8	2	14,1	2	14,1



**Tabla 2. Casos confirmados COVID19 desde 10 de mayo de 2020 y zona básica pertenenc. (continuac.)**

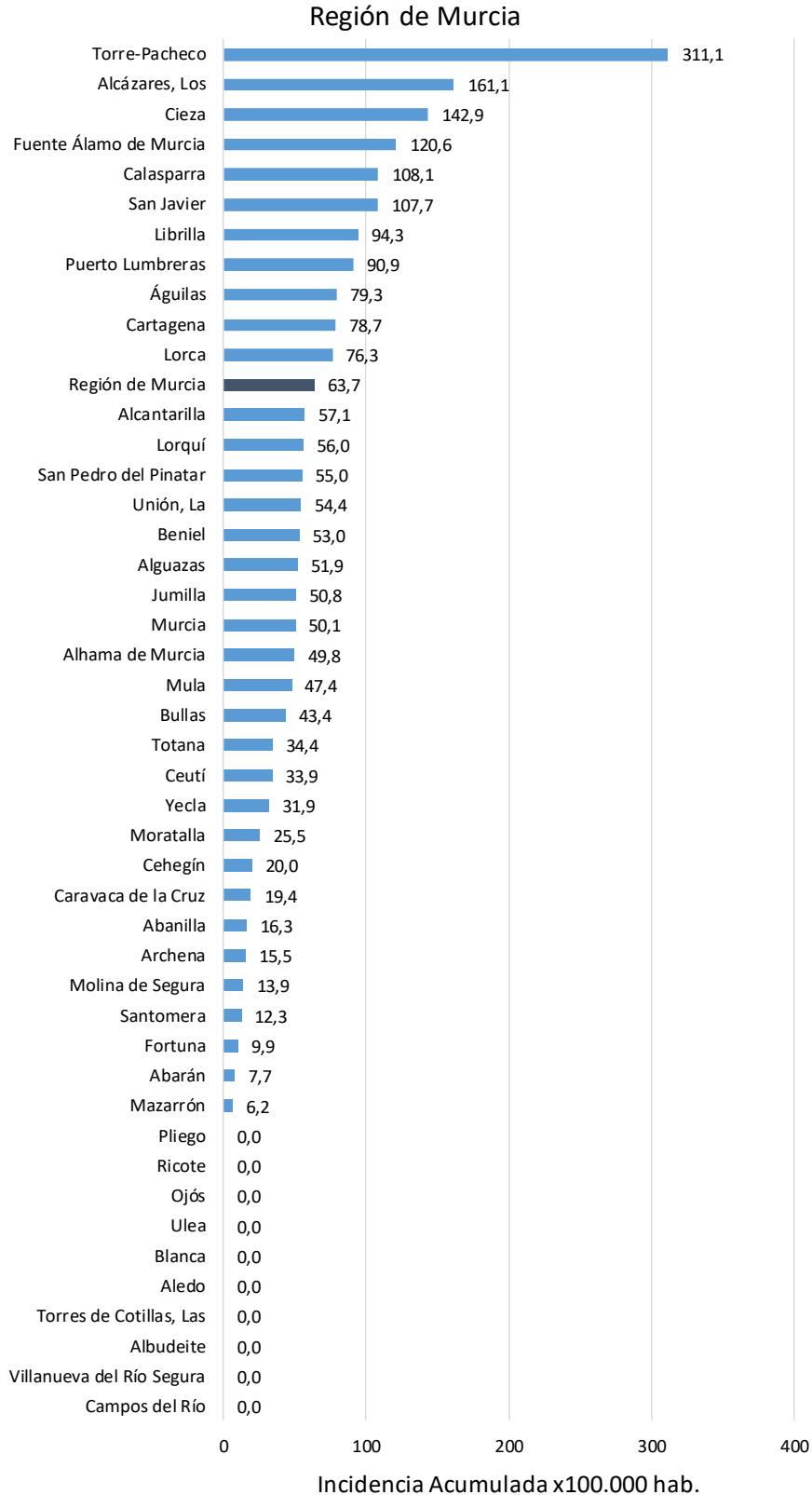
Zona Básica Salud	Población	Casos PCR/Ag.+ acum.	IA*	Casos PCR/Ag.+ últ.14 días		Casos PCR/Ag.+ últ. 7 días	
				Casos	IA*	Casos	IA*
Molina / Este	28158	768	2727,5	3	10,7	1	3,6
Molina / Norte	22005	1480	6725,7	1	4,5	1	4,5
Molina / Sur	21727	2193	10093,4	5	23,0	5	23,0
Moratalla	7668	765	9976,5	2	26,1	1	13,0
Mula	24131	2003	8300,5	8	33,2	6	24,9
Murcia / Algezares	12984	769	5922,7	5	38,5	5	38,5
Murcia / Aljucer	7699	490	6364,5	5	64,9	5	64,9
Murcia / Alquerías	14611	919	6289,8	4	27,4	1	6,8
Murcia / Barrio de El Carmen	16447	1562	9497,2	10	60,8	5	30,4
Murcia / Beniaján	28622	1774	6198,0	11	38,4	6	21,0
Murcia / Cabezo de Torres	21701	1333	6142,6	8	36,9	2	9,2
Murcia / Campo de Cartagena	11708	564	4817,2	9	76,9	7	59,8
Murcia / Centro	19640	1035	5269,9	10	50,9	5	25,5
Murcia / El Palmar	23889	2002	8380,4	21	87,9	9	37,7
Murcia / El Ranero	12534	779	6215,1	3	23,9	2	16,0
Murcia / Espinardo	26474	1456	5499,7	6	22,7	2	7,6
Murcia / Floridabanca	10748	941	8755,1	5	46,5	2	18,6
Murcia / Infante Juan Manuel	18164	1373	7558,9	3	16,5	2	11,0
Murcia / La Alberca	18920	1258	6649,0	8	42,3	3	15,9
Murcia / La Ñora	13158	854	6490,3	9	68,4	8	60,8
Murcia / Llano de Brujas	13119	920	7012,7	6	45,7	5	38,1
Murcia / Monteagudo	14241	743	5217,3	0	0,0	0	0,0
Murcia / Nonduermas	12785	784	6132,2	7	54,8	5	39,1
Murcia / Puente Tocinos	16655	1521	9132,4	5	30,0	1	6,0
Murcia / San Andrés	26777	2023	7555,0	10	37,3	7	26,1
Murcia / Sangonera la Verde	12296	902	7335,7	28	227,7	11	89,5
Murcia / Santa María de Gracia	12406	874	7045,0	4	32,2	1	8,1
Murcia / Santiago El Mayor	27142	1759	6480,7	5	18,4	4	14,7
Murcia / Santiago y Zairaiche**	16613						
Murcia / Vista Alegre	15916	1883	5788,7	25	76,9	14	43,0
Murcia / Vistabella	14864	1338	9001,6	6	40,4	2	13,5
Murcia / Zarandona	6936	462	6660,9	1	14,4	1	14,4
Puerto Lumbreras	17879	787	4401,8	15	83,9	10	55,9
San Javier	30286	1908	6299,9	31	102,4	25	82,5
San Pedro del Pinatar	25476	1602	6288,3	13	51,0	6	23,6
Santomera	16206	1007	6213,7	2	12,3	0	0,0
Torre Pacheco / Este	18795	1602	8523,5	54	287,3	31	164,9
Torre Pacheco / Oeste	16881	1247	7387,0	54	319,9	21	124,4
Torres de Cotillas	21471	1524	7097,9	0	0,0	0	0,0
Totana / Norte	18986	1875	9875,7	6	31,6	4	21,1
Totana / Sur	14044	1487	10588,2	5	35,6	2	14,2
Yecla / Este	18667	2203	11801,6	5	26,8	3	16,1
Yecla Oeste	15765	1634	10364,7	6	38,1	2	12,7
Otras CCAA		1984		26		16	
Desconocido		5444		47		20	
<b>Región de Murcia</b>	<b>1493898</b>	<b>107537</b>	<b>7198,4</b>	<b>951</b>	<b>63,7</b>	<b>517</b>	<b>34,6</b>

\*IA: Incidencia acumulada x100.000 hab. \*\* Los casos pertenecen a Murcia / Vista Alegre

Fuente: Servicio de Epidemiología, Dirección General de Salud Pública y Adicciones



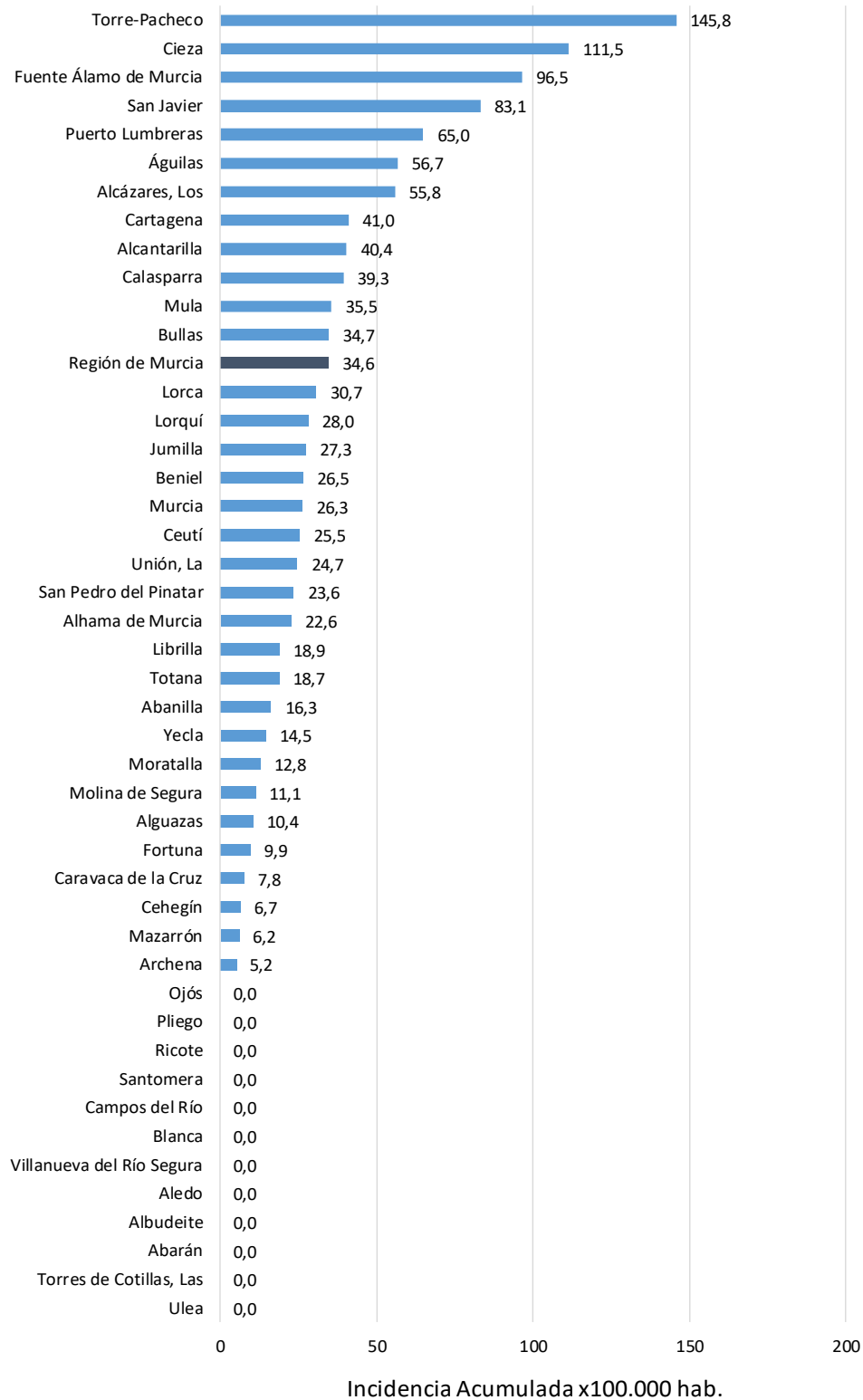
Figura 6. Incidencia acumulada x100.000 habitantes  
últimos 14 días según municipio de residencia.



Fuente: Servicio de Epidemiología, Dirección General de Salud Pública y Adicciones



Figura 7. Incidencia acumulada x100.000 habitantes  
últimos 7 días según municipio de residencia.  
Región de Murcia



Fuente: Servicio de Epidemiología, Dirección General de Salud Pública y Adicciones



**Mapa 1. Incidencia acumulada/100 000 hab. COVID19 últimos 7 días por municipio de residencia. Región de Murcia**

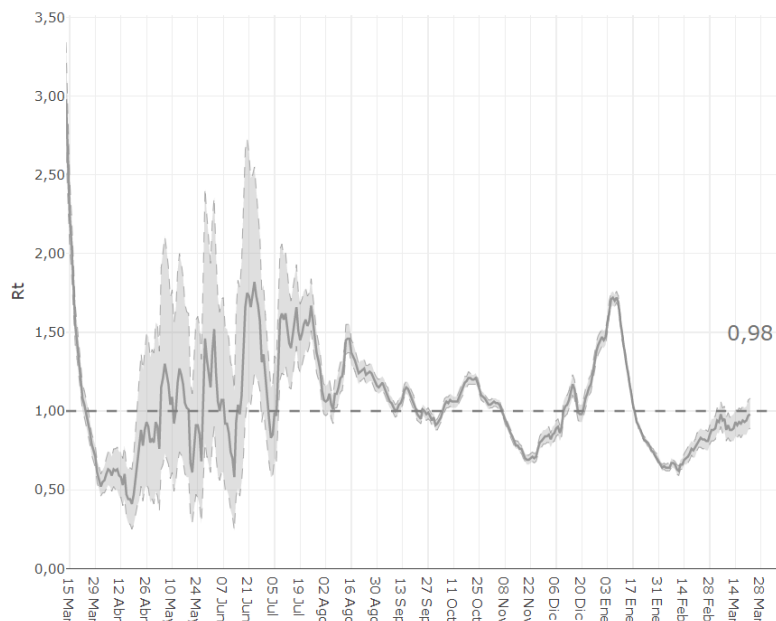
Incidencia Acumulada ult. 7d, tramos

- 0-50
- 50-150
- 150-250
- >250



Fuente: Servicio de Epidemiología, Dirección General de Salud Pública y Adicciones

**Figura 8. Número reproductivo básico instantáneo (Rt). Región de Murcia**



Fuente: RENAVE, Ministerio de Sanidad