

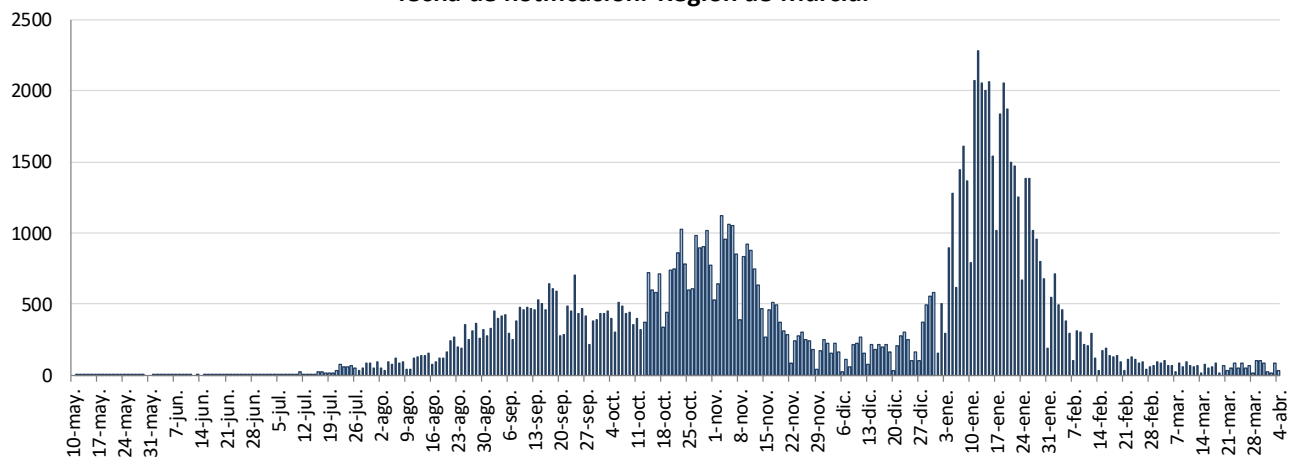


INFORME EPIDEMIOLÓGICO DIARIO COVID19 EN LA REGIÓN DE MURCIA 5 de abril de 2021

En la Región de Murcia hasta la fecha se han diagnosticado 108662 casos de COVID-19. Los casos activos actualmente son 568. Se encuentran hospitalizados 97 pacientes y de ellos, 31 en la UCI. El número total de fallecidos es de 1571.

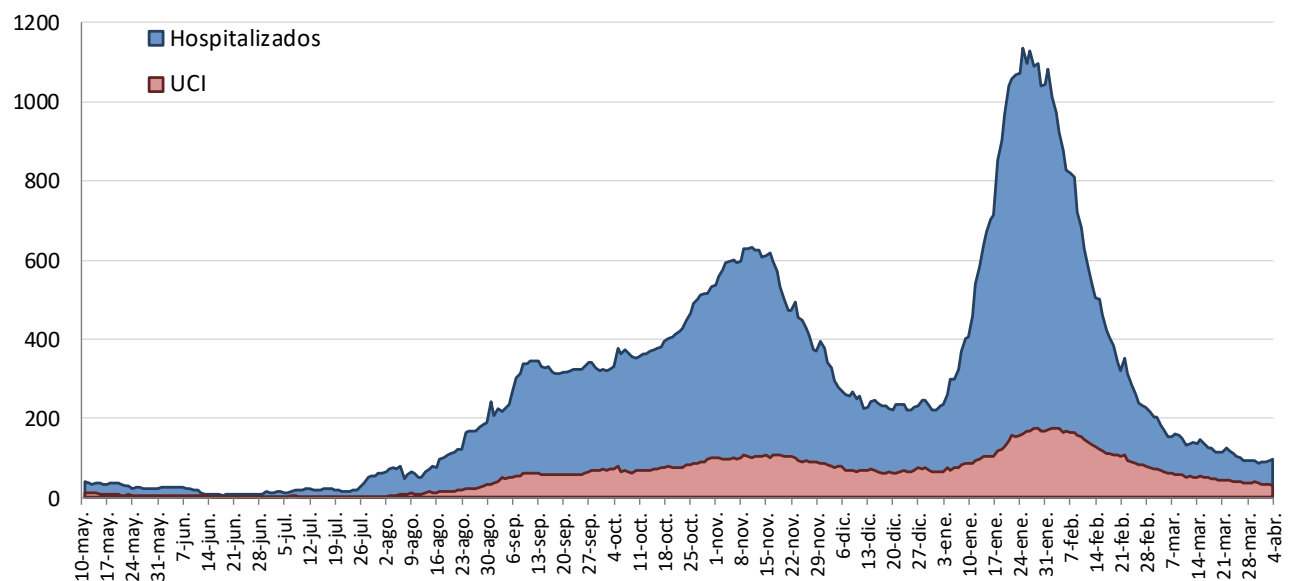
Importante resaltar que los **resultados son provisionales** y deben interpretarse con precaución por ser información dependiente del momento de su extracción. En las siguientes figuras y tablas se presentan con los datos epidemiológicos actualizados.

Figura 1. Número de casos confirmados COVID-19 desde el 10 de mayo 2020 por fecha de notificación. Región de Murcia.



Fuente: Servicio de Epidemiología. D.G. Salud Pública y Adicciones.

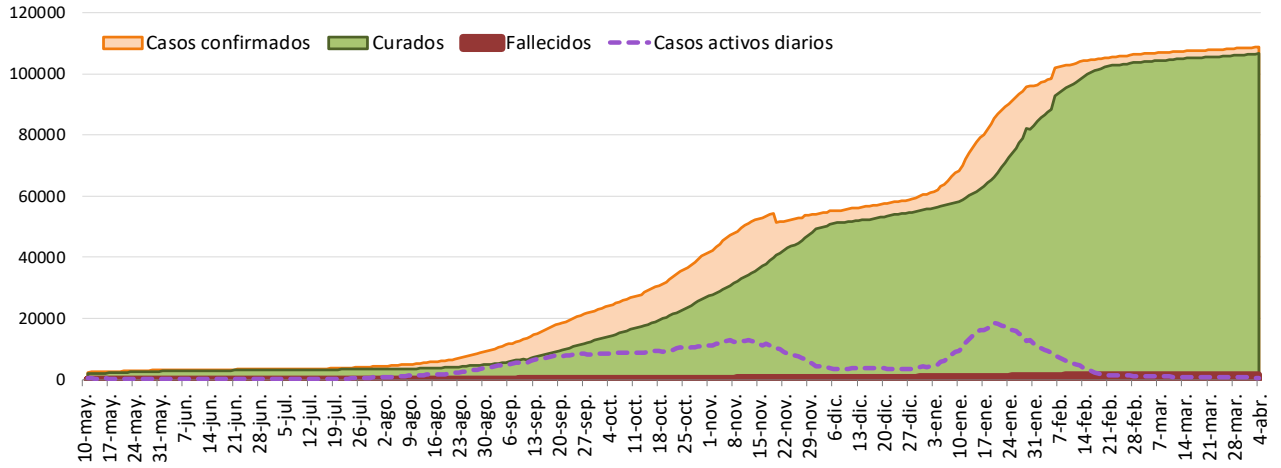
Figura 2. Número de personas que se encuentran hospitalizadas y en UCI diarias por COVID-19 (prevalencia) desde el 10 de mayo de 2020. Región de Murcia.



Fuente: Servicio de Epidemiología. D.G. Salud Pública y Adicciones.

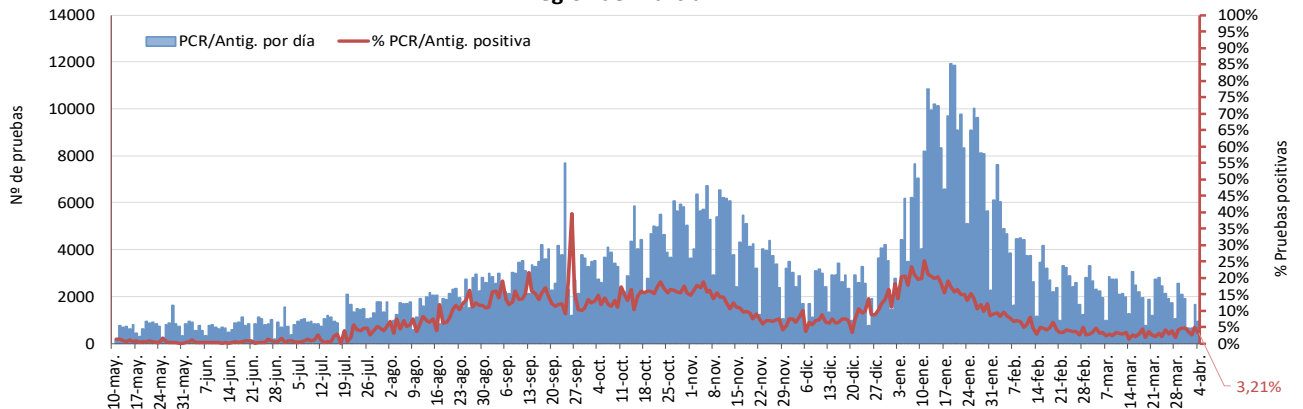


Figura 3. Número de casos confirmados, alta epidemiológica (curados) y fallecidos acumulados COVID19 desde el 10 de mayo 2020. Región de Murcia.



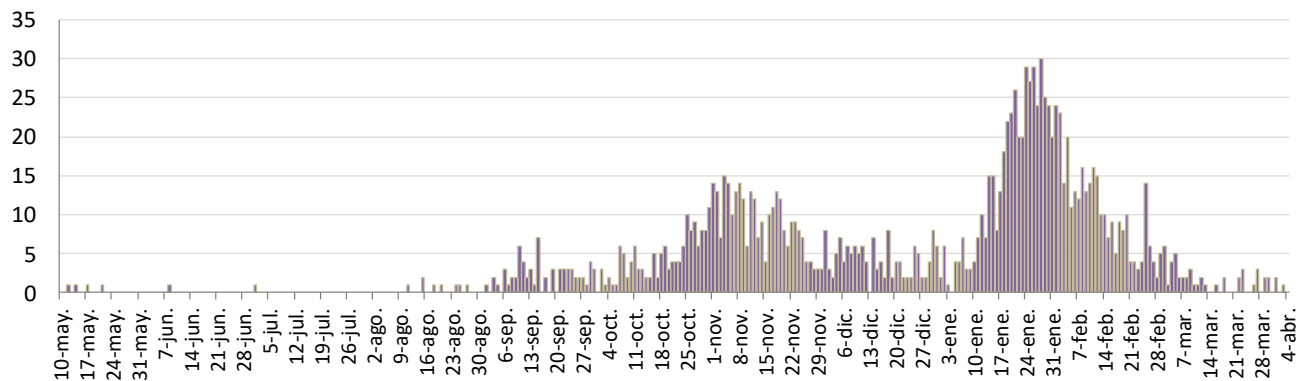
Fuente: Servicio de Epidemiología. D.G. Salud Pública y Adicciones.

Figura 4. Número de pruebas PCR/Antígeno diarias COVID-19 desde el 10 de mayo 2020. Región de Murcia.



Fuente: Servicio de Epidemiología. D.G. Salud Pública y Adicciones.

Figura 5. Número de fallecidos COVID-19 desde el 10 de mayo 2020 confirmados por fecha de defunción. Región de Murcia.



Fuente: Servicio de Epidemiología. D.G. Salud Pública y Adicciones.



Tabla 1. Casos confirmados COVID19 desde 10 mayo de 2020 por municipio residencia. Región de Murcia

Municipio	Población	Casos PCR/Ag.+ acum.	% Total casos	IA*	Casos PCR/Ag.+ últ.14 días		Casos PCR/Ag.+ últ. 7 días	
					Casos	IA*	Casos	IA*
Abanilla	6127	565	0,5%	9221,5	1	16,3	0	0,0
Abarán	12964	740	0,7%	5708,1	2	15,4	1	7,7
Águilas	35301	1306	1,2%	3699,6	27	76,5	13	36,8
Albudeite	1373	142	0,1%	10342,3	0	0,0	0	0,0
Alcantarilla	42048	2653	2,5%	6309,5	25	59,5	7	16,6
Alcázares, Los	16138	1088	1,0%	6741,9	20	123,9	10	62,0
Aledo	1022	42	0,0%	4109,6	0	0,0	0	0,0
Alguazas	9638	763	0,7%	7916,6	5	51,9	0	0,0
Alhama de Murcia	22077	1624	1,5%	7356,1	9	40,8	6	27,2
Archena	19301	1475	1,4%	7642,1	1	5,2	1	5,2
Beniel	11318	742	0,7%	6555,9	4	35,3	2	17,7
Blanca	6539	341	0,3%	5214,9	0	0,0	0	0,0
Bullas	11530	632	0,6%	5481,4	5	43,4	4	34,7
Calasparra	10178	401	0,4%	3939,9	13	127,7	9	88,4
Campos del Río	2028	181	0,2%	8925,0	0	0,0	0	0,0
Caravaca de la Cruz	25760	2592	2,4%	10062,1	2	7,8	1	3,9
Cartagena	214802	11458	10,6%	5334,2	151	70,3	84	39,1
Cehegín	14983	901	0,8%	6013,5	3	20,0	2	13,3
Ceutí	11787	1019	0,9%	8645,1	4	33,9	2	17,0
Cieza	34988	2603	2,4%	7439,7	53	151,5	21	60,0
Fortuna	10112	1138	1,1%	11254,0	1	9,9	0	0,0
Fuente Álamo de Murcia	16583	1206	1,1%	7272,5	23	138,7	9	54,3
Jumilla	25600	3117	2,9%	12175,8	11	43,0	3	11,7
Librilla	5305	254	0,2%	4787,9	2	37,7	1	18,9
Lorca	94404	7835	7,3%	8299,4	49	51,9	21	22,2
Lorquí	7141	536	0,5%	7506,0	2	28,0	0	0,0
Mazarrón	32209	1451	1,3%	4505,0	2	6,2	0	0,0
Molina de Segura	71890	4756	4,4%	6615,7	17	23,6	12	16,7
Moratalla	7839	806	0,7%	10281,9	2	25,5	1	12,8
Mula	16883	1569	1,5%	9293,4	8	47,4	4	23,7
Murcia	453258	32738	30,4%	7222,8	238	52,5	128	28,2
Ojós	500	14	0,0%	2800,0	0	0,0	0	0,0
Pliego	3847	184	0,2%	4782,9	0	0,0	0	0,0
Puerto Lumbreras	15394	726	0,7%	4716,1	43	279,3	40	259,8
Ricote	1264	87	0,1%	6882,9	0	0,0	0	0,0
San Javier	32489	2092	1,9%	6439,1	40	123,1	23	70,8
San Pedro del Pinatar	25476	1657	1,5%	6504,2	18	70,7	10	39,3
Santomera	16206	1037	1,0%	6398,9	1	6,2	1	6,2
Torre-Pacheco	35676	2928	2,7%	8207,2	104	291,5	32	89,7
Torres de Cotillas, Las	21471	1586	1,5%	7386,7	3	14,0	3	14,0
Totana	32008	3550	3,3%	11091,0	16	50,0	8	25,0
Ulea	874	45	0,0%	5148,7	0	0,0	0	0,0
Unión, La	20225	1061	1,0%	5246,0	13	64,3	10	49,4
Villanueva del Río Segura	2910	246	0,2%	8453,6	0	0,0	0	0,0
Yecla	34432	3921	3,6%	11387,7	7	20,3	2	5,8
Otras CCAA		2001	1,9%		35		20	
Desconocido		7	0,0%		1		1	
Región de Murcia	1493898	107816	100,0%	7217,1	961	64,3	492	32,9

*IA: Incidencia acumulada x100.000 habitantes

Fuente: Servicio de Epidemiología, Dirección General de Salud Pública y Adicciones



Tabla 2. Casos confirmados COVID19 desde 10 de mayo de 2020 y zona básica de pertenencia.

Región de Murcia

Zona Básica Salud	Población	Casos PCR/Ag.+ acum.	IA*	Casos PCR/Ag.+ últ.14 días		Casos PCR/Ag.+ últ. 7 días	
				Casos	IA*	Casos	IA*
Abanilla	6127	550	8976,7	1	16,3	0	0,0
Abarán	12964	701	5407,3	2	15,4	1	7,7
Águilas / Norte	20849	699	3352,7	12	57,6	6	28,8
Águilas / Sur	14519	542	3733,0	14	96,4	6	41,3
Alcantarilla / Casco	18862	975	5169,1	6	31,8	3	15,9
Alcantarilla / Sangonera	29395	1978	6729,0	15	51,0	2	6,8
Alguazas	9638	760	7885,5	5	51,9	0	0,0
Alhama de Murcia	22077	1562	7075,2	9	40,8	6	27,2
Archena	24849	1756	7066,7	1	4,0	1	4,0
Beniel	11318	714	6308,5	4	35,3	2	17,7
Blanca	6539	311	4756,1	0	0,0	0	0,0
Bullas	11530	616	5342,6	5	43,4	4	34,7
Calasparra	10555	399	3780,2	13	123,2	9	85,3
Caravaca	21057	2271	10785,0	1	4,7	1	4,7
Caravaca / Barranda	4874	239	4903,6	1	20,5	0	0,0
Cartagena / Casco Antiguo	18323	813	4437,0	11	60,0	7	38,2
Cartagena / Este	25416	1253	4930,0	30	118,0	19	74,8
Cartagena / Isaac Peral	22732	1314	5780,4	11	48,4	4	17,6
Cartagena / Los Barreros	10446	486	4652,5	4	38,3	2	19,1
Cartagena / Los Dolores	16357	1018	6223,6	21	128,4	11	67,2
Cartagena / Mar Menor	16711	590	3530,6	2	12,0	1	6,0
Cartagena / Molinos Marfagones	15728	671	4266,3	4	25,4	1	6,4
Cartagena / Oeste	21777	1063	4881,3	12	55,1	9	41,3
Cartagena / Pozo Estrecho	12780	545	4264,5	10	78,2	6	46,9
Cartagena / San Antón	18738	1242	6628,2	11	58,7	4	21,3
Cartagena / Santa Ana	19191	794	4137,4	6	31,3	6	31,3
Cartagena / Santa Lucía	10425	500	4796,2	19	182,3	9	86,3
Cartagena / La Manga	6866	185	2694,4	3	43,7	2	29,1
Cehegín	14606	848	5805,8	3	20,5	2	13,7
Ceutí	11787	976	8280,3	3	25,5	1	8,5
Cieza / Este	16485	1314	7970,9	30	182,0	15	91,0
Cieza / Oeste	18503	1203	6501,6	21	113,5	6	32,4
Fortuna	10112	1117	11046,3	1	9,9	0	0,0
Fuente Álamo	16583	1174	7079,5	22	132,7	8	48,2
Jumilla	25600	2934	11460,9	10	39,1	3	11,7
La Unión	20411	1045	5119,8	12	58,8	10	49,0
Librilla	5305	255	4806,8	2	37,7	1	18,9
Lorca / Centro	18614	1792	9627,2	8	43,0	6	32,2
Lorca / La Paca	3352	301	8979,7	2	59,7	1	29,8
Lorca / San Diego	20480	2509	8225,2	12	39,3	5	16,4
Lorca / San José	24876	1987	7987,6	17	68,3	3	12,1
Lorca / Sutullena	14506	816	5625,3	7	48,3	3	20,7
Lorca San Cristóbal	10024						
Lorquí	7141	522	7309,9	2	28,0	0	0,0
Los Alcázares	16138	1049	6500,2	20	123,9	10	62,0
Mazarrón	19343	817	4223,8	0	0,0	0	0,0
Mazarrón / Puerto	14195	599	4219,8	2	14,1	0	0,0



Tabla 2. Casos confirmados COVID19 desde 10 de mayo de 2020 y zona básica pertenenc. (continuac.)

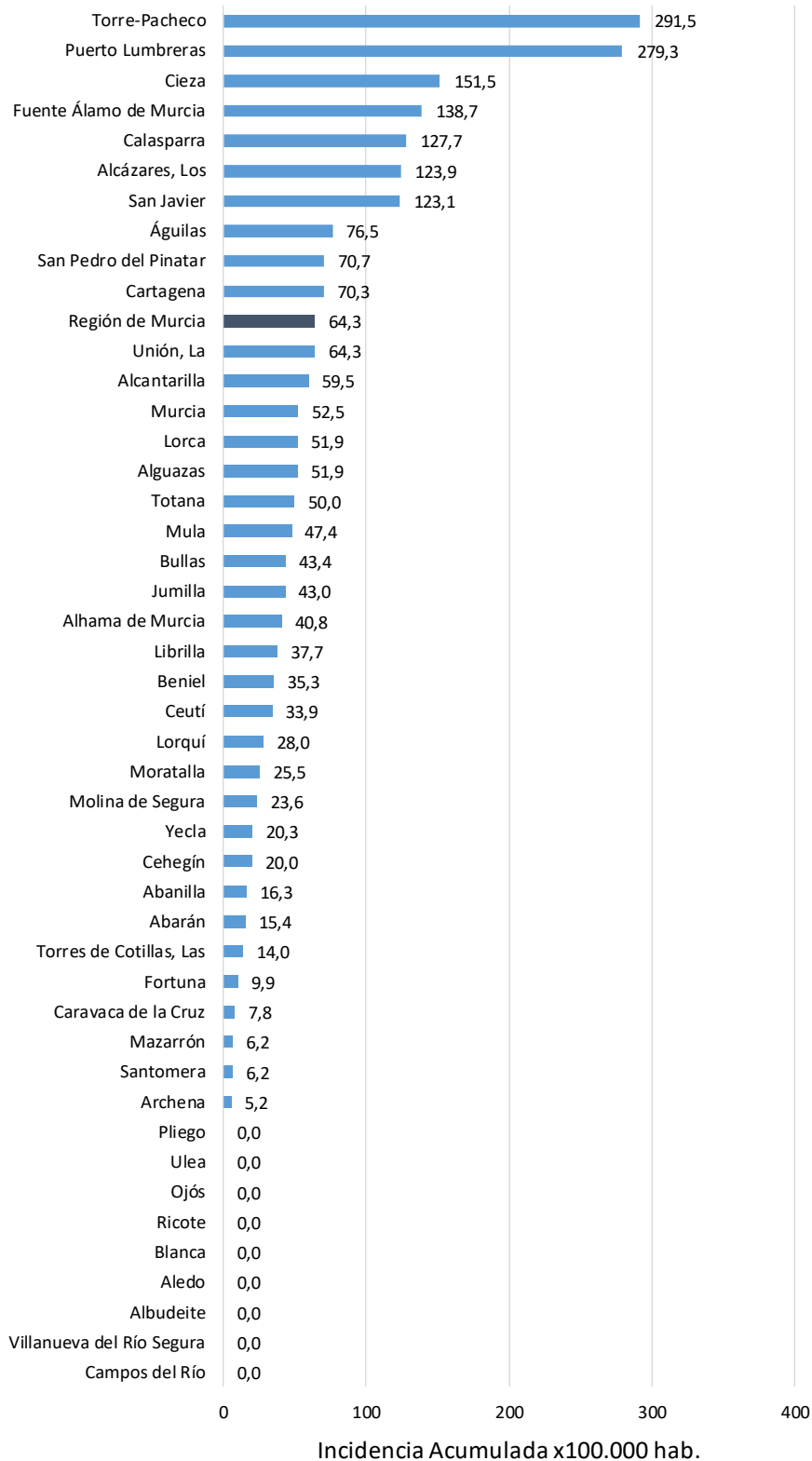
Zona Básica Salud	Población	Casos PCR/Ag.+ acum.	IA*	Casos PCR/Ag.+ últ.14 días		Casos PCR/Ag.+ últ. 7 días	
				Casos	IA*	Casos	IA*
Molina / Este	28158	769	2731,0	4	14,2	1	3,6
Molina / Norte	22005	1482	6734,8	3	13,6	3	13,6
Molina / Sur	21727	2196	10107,2	9	41,4	8	36,8
Moratalla	7668	766	9989,6	2	26,1	1	13,0
Mula	24131	2004	8304,7	8	33,2	4	16,6
Murcia / Algezares	12984	773	5953,5	9	69,3	5	38,5
Murcia / Aljucer	7699	494	6416,4	9	116,9	5	64,9
Murcia / Alquerías	14611	920	6296,6	2	13,7	2	13,7
Murcia / Barrio de El Carmen	16447	1563	9503,3	9	54,7	3	18,2
Murcia / Beniaján	28622	1783	6229,5	12	41,9	7	24,5
Murcia / Cabezo de Torres	21701	1336	6156,4	8	36,9	4	18,4
Murcia / Campo de Cartagena	11708	567	4842,8	11	94,0	5	42,7
Murcia / Centro	19640	1039	5290,2	11	56,0	6	30,5
Murcia / El Palmar	23889	2009	8409,7	19	79,5	8	33,5
Murcia / El Ranero	12534	781	6231,1	6	47,9	5	39,9
Murcia / Espinardo	26474	1457	5503,5	4	15,1	2	7,6
Murcia / Floridabanca	10748	944	8783,0	6	55,8	5	46,5
Murcia / Infante Juan Manuel	18164	1373	7558,9	4	22,0	3	16,5
Murcia / La Alberca	18920	1263	6675,5	10	52,9	6	31,7
Murcia / La Ñora	13158	855	6497,9	10	76,0	7	53,2
Murcia / Llano de Brujas	13119	920	7012,7	6	45,7	4	30,5
Murcia / Monteagudo	14241	743	5217,3	0	0,0	0	0,0
Murcia / Nonduermas	12785	784	6132,2	6	46,9	4	31,3
Murcia / Puente Tocinos	16655	1517	9108,4	1	6,0	0	0,0
Murcia / San Andrés	26777	2025	7562,5	10	37,3	3	11,2
Murcia / Sangonera la Verde	12296	907	7376,4	25	203,3	9	73,2
Murcia / Santa María de Gracia	12406	877	7069,2	4	32,2	2	16,1
Murcia / Santiago El Mayor	27142	1765	6502,8	11	40,5	7	25,8
Murcia / Santiago y Zairaiche**	16613						
Murcia / Vista Alegre	15916	1886	5797,9	23	70,7	10	30,7
Murcia / Vistabella	14864	1342	9028,5	7	47,1	6	40,4
Murcia / Zarandona	6936	465	6704,2	4	57,7	4	57,7
Puerto Lumbreras	17879	820	4586,4	44	246,1	41	229,3
San Javier	30286	1919	6336,3	38	125,5	22	72,6
San Pedro del Pinatar	25476	1602	6288,3	17	66,7	10	39,3
Santomera	16206	1008	6219,9	1	6,2	1	6,2
Torre Pacheco / Este	18795	1610	8566,1	52	276,7	16	85,1
Torre Pacheco / Oeste	16881	1255	7434,4	48	284,3	15	88,9
Torres de Cotillas	21471	1528	7116,6	4	18,6	4	18,6
Totana / Norte	18986	1878	9891,5	9	47,4	3	15,8
Totana / Sur	14044	1491	10616,6	7	49,8	5	35,6
Yecla / Este	18667	2203	11801,6	4	21,4	2	10,7
Yecla Oeste	15765	1634	10364,7	3	19,0	0	0,0
Otras CCAA		2001		35		20	
Desconocido		5457		39		18	
Región de Murcia	1493898	107816	7217,1	961	64,3	492	32,9

*IA: Incidencia acumulada x100.000 hab. ** Los casos pertenecen a Murcia / Vista Alegre

Fuente: Servicio de Epidemiología, Dirección General de Salud Pública y Adicciones



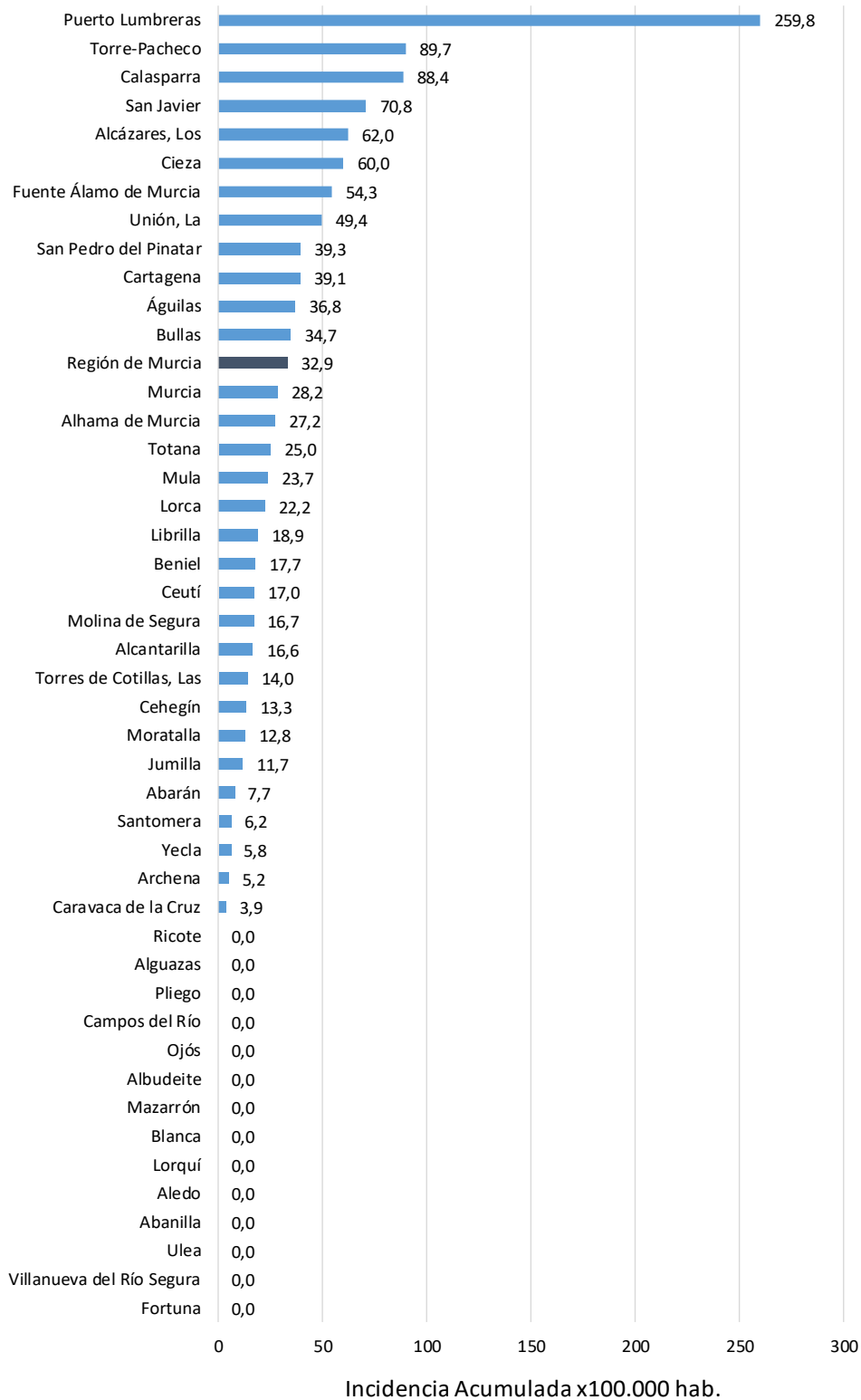
Figura 6. Incidencia acumulada x100.000 habitantes
últimos 14 días según municipio de residencia.
Región de Murcia



Fuente: Servicio de Epidemiología, Dirección General de Salud Pública y Adicciones



Figura 7. Incidencia acumulada x100.000 habitantes
últimos 7 días según municipio de residencia.
Región de Murcia



Fuente: Servicio de Epidemiología, Dirección General de Salud Pública y Adicciones



Mapa 1. Incidencia acumulada/100 000 hab. COVID19 últimos 7 días por municipio de residencia. Región de Murcia

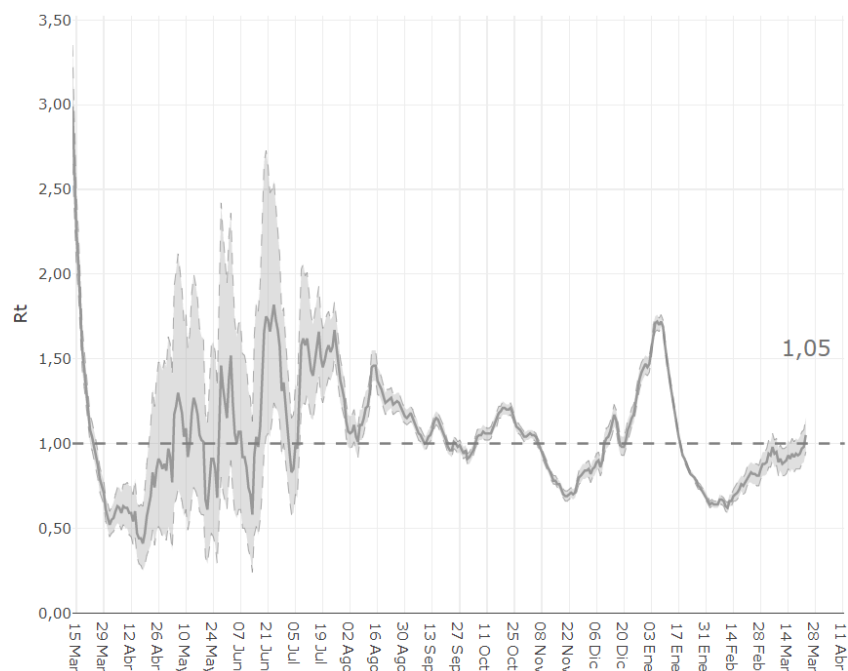
Incidencia Acumulada ult. 7d, tramos

- 0-50
- 50-150
- 150-250
- >250



Fuente: Servicio de Epidemiología, Dirección General de Salud Pública y Adicciones

Figura 8. Número reproductivo básico instantáneo (Rt). Región de Murcia



Fuente: RENAVE, Ministerio de Sanidad