

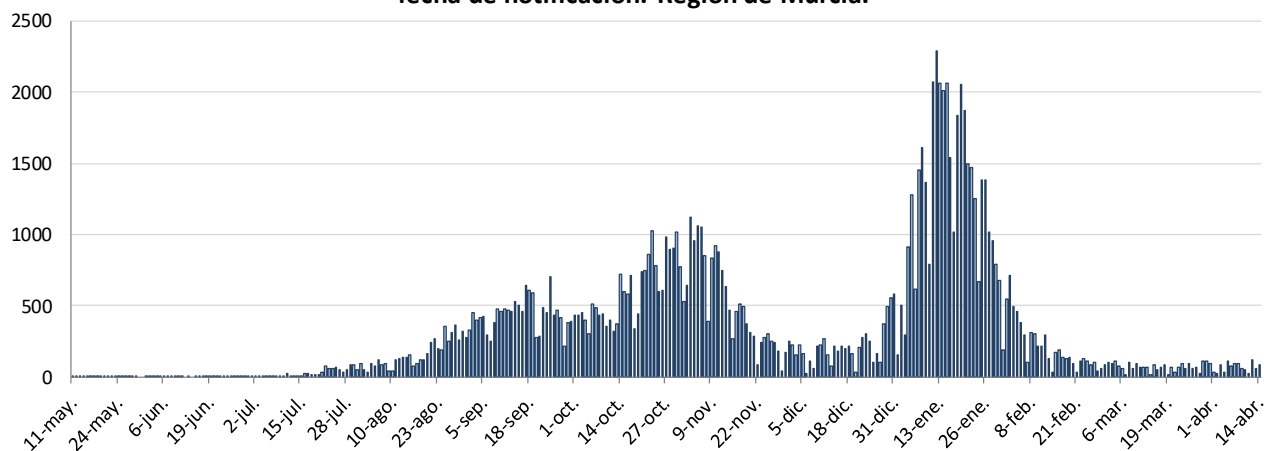


INFORME EPIDEMIOLÓGICO DIARIO COVID19 EN LA REGIÓN DE MURCIA 15 de abril de 2021

En la Región de Murcia hasta la fecha se han diagnosticado 109522 casos de COVID-19. Los casos activos actualmente son 575. Se encuentran hospitalizados 87 pacientes y de ellos, 26 en la UCI. El número total de fallecidos es de 1582.

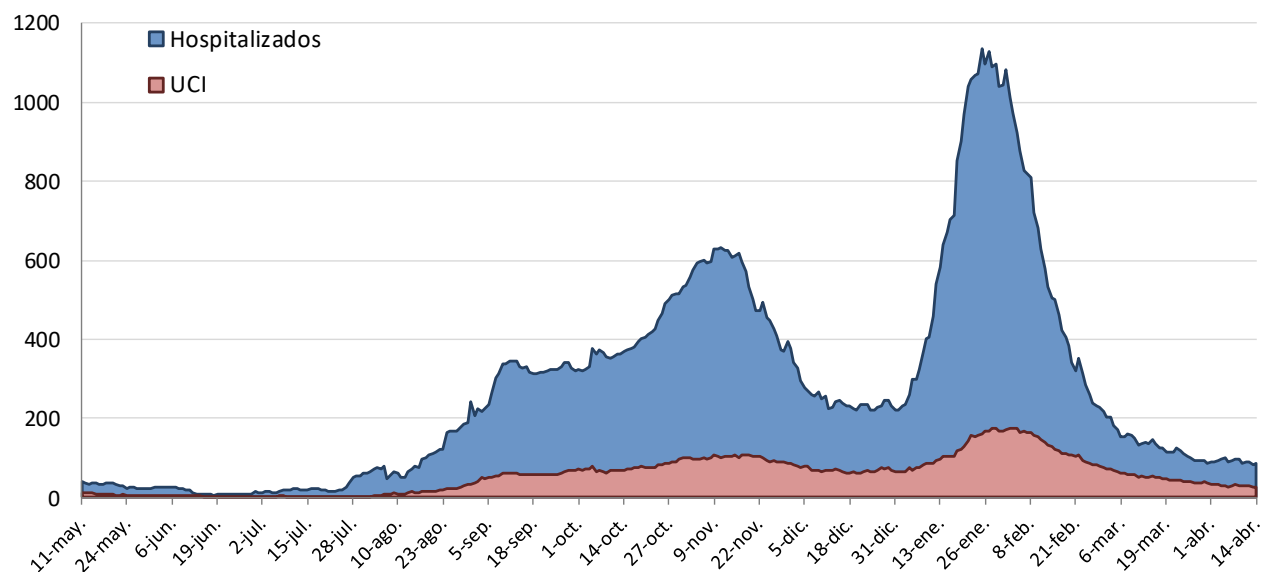
Importante resaltar que los **resultados son provisionales** y deben interpretarse con precaución por ser información dependiente del momento de su extracción. En las siguientes figuras y tablas se presentan con los datos epidemiológicos actualizados.

Figura 1. Número de casos confirmados COVID-19 desde el 10 de mayo 2020 por fecha de notificación. Región de Murcia.



Fuente: Servicio de Epidemiología. D.G. Salud Pública y Adicciones.

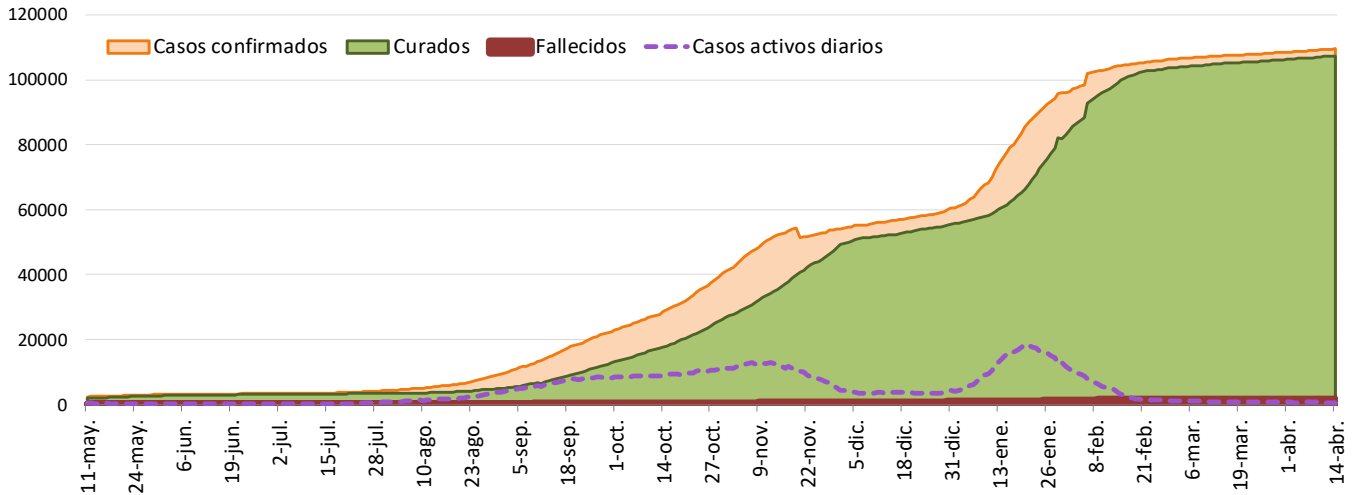
Figura 2. Número de personas que se encuentran hospitalizadas y en UCI diarias por COVID-19 (prevalencia) desde el 10 de mayo de 2020. Región de Murcia.



Fuente: Servicio de Epidemiología. D.G. Salud Pública y Adicciones.

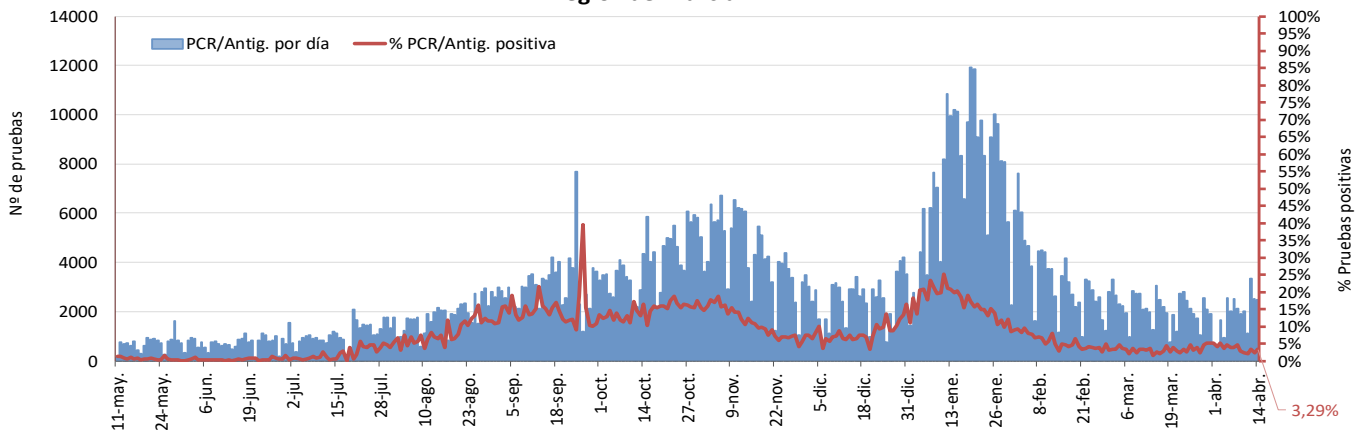


Figura 3. Número de casos confirmados, alta epidemiológica (curados) y fallecidos acumulados COVID19 desde el 10 de mayo 2020. Región de Murcia.



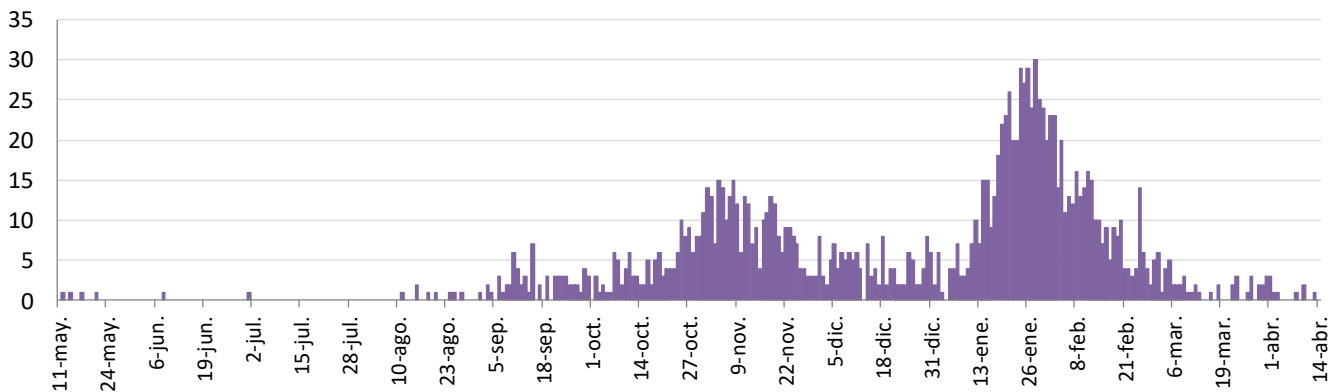
Fuente: Servicio de Epidemiología. D.G. Salud Pública y Adicciones.

Figura 4. Número de pruebas PCR/Antígeno diarias COVID-19 desde el 10 de mayo 2020. Región de Murcia.



Fuente: Servicio de Epidemiología. D.G. Salud Pública y Adicciones.

Figura 5. Número de fallecidos COVID-19 desde el 10 de mayo 2020 confirmados por fecha de defunción. Región de Murcia.



Fuente: Servicio de Epidemiología. D.G. Salud Pública y Adicciones.



**Tabla 1. Casos confirmados COVID-19 desde 10 mayo 2020 por municipio residencia.
Región de Murcia**

Municipio	Población	Casos PCR/Ag.+ acum.	% Total casos	IA*	Casos PCR/Ag.+ últ.14 días		Casos PCR/Ag.+ últ. 7 días	
					Casos	IA*	Casos	IA*
Abanilla	6097	568	0,5%	9316,1	6	98,4	6	98,4
Abarán	13022	741	0,7%	5690,4	1	7,7	1	7,7
Águilas	35722	1323	1,2%	3703,6	22	61,6	14	39,2
Albudeite	1375	141	0,1%	10254,5	0	0,0	0	0,0
Alcantarilla	42345	2665	2,5%	6293,5	18	42,5	12	28,3
Alcázares, Los	16590	1095	1,0%	6600,4	10	60,3	4	24,1
Aledo	1031	41	0,0%	3976,7	0	0,0	0	0,0
Alguazas	9761	762	0,7%	7806,6	6	61,5	3	30,7
Alhama de Murcia	22160	1627	1,5%	7342,1	11	49,6	7	31,6
Archena	19428	1475	1,4%	7592,1	5	25,7	3	15,4
Beniel	11465	747	0,7%	6515,5	6	52,3	4	34,9
Blanca	6569	339	0,3%	5160,6	1	15,2	1	15,2
Bullas	11553	632	0,6%	5470,4	4	34,6	3	26,0
Calasparra	10133	404	0,4%	3987,0	11	108,6	3	29,6
Campos del Río	2032	180	0,2%	8858,3	0	0,0	0	0,0
Caravaca de la Cruz	25688	2581	2,4%	10047,5	1	3,9	1	3,9
Cartagena	216108	11525	10,6%	5333,0	110	50,9	35	16,2
Cehégín	14769	902	0,8%	6107,4	4	27,1	2	13,5
Ceutí	12007	1018	0,9%	8478,4	3	25,0	3	25,0
Cieza	35283	2637	2,4%	7473,9	43	121,9	21	59,5
Fortuna	10289	1131	1,0%	10992,3	0	0,0	0	0,0
Fuente Álamo de Murcia	16787	1207	1,1%	7190,1	7	41,7	3	17,9
Jumilla	25994	3119	2,9%	11998,9	7	26,9	6	23,1
Librilla	5325	253	0,2%	4751,2	0	0,0	0	0,0
Lorca	95515	7858	7,2%	8227,0	44	46,1	30	31,4
Lorquí	7246	541	0,5%	7466,2	10	138,0	8	110,4
Mazarrón	32839	1451	1,3%	4418,5	8	24,4	8	24,4
Molina de Segura	73095	4787	4,4%	6549,0	39	53,4	19	26,0
Moratalla	7804	803	0,7%	10289,6	1	12,8	0	0,0
Mula	17021	1569	1,4%	9218,0	0	0,0	0	0,0
Murcia	459403	32875	30,3%	7156,0	299	65,1	157	34,2
Ojós	510	14	0,0%	2745,1	0	0,0	0	0,0
Pliego	3843	185	0,2%	4813,9	1	26,0	0	0,0
Puerto Lumbreras	15780	801	0,7%	5076,0	104	659,1	47	297,8
Ricote	1253	87	0,1%	6943,3	0	0,0	0	0,0
San Javier	33129	2122	2,0%	6405,3	36	108,7	14	42,3
San Pedro del Pinatar	25932	1686	1,6%	6501,6	37	142,7	28	108,0
Santomera	16270	1036	1,0%	6367,5	2	12,3	2	12,3
Torre-Pacheco	36464	2966	2,7%	8134,1	56	153,6	30	82,3
Torres de Cotillas, Las	21753	1591	1,5%	7313,9	11	50,6	5	23,0
Totana	32529	3554	3,3%	10925,6	11	33,8	5	15,4
Ulea	849	45	0,0%	5300,4	0	0,0	0	0,0
Unión, La	20538	1069	1,0%	5205,0	13	63,3	3	14,6
Villanueva del Río Segura	3111	247	0,2%	7939,6	1	32,1	1	32,1
Yecla	34834	3908	3,6%	11218,9	1	2,9	1	2,9
Otras CCAA		2335	2,1%		50		26	
Desconocido		7	0,0%		1		0	
Región de Murcia	1511251	108650	100,0%	7189,4	1001	66,2	516	34,1

*IA: Incidencia acumulada x100.000 habitantes

Fuente: Servicio de Epidemiología, Dirección General de Salud Pública y Adicciones



Tabla 2. Casos confirmados COVID19 desde 10 de mayo 2020 y zona básica de pertenencia.

Región de Murcia

Zona Básica Salud	Población	Casos PCR/Ag.+ acum.	IA*	Casos PCR/Ag.+ últ.14 días		Casos PCR/Ag.+ últ. 7 días	
				Casos	IA*	Casos	IA*
Abanilla	6097	556	9119,2	6	98,4	6	98,4
Abarán	13022	701	5383,2	1	7,7	1	7,7
Águilas / Norte	21066	712	3379,9	15	71,2	8	38,0
Águilas / Sur	14726	552	3748,5	7	47,5	6	40,7
Alcantarilla / Casco	18953	984	5191,8	10	52,8	5	26,4
Alcantarilla / Sangonera	29675	1985	6689,1	6	20,2	5	16,8
Alguazas	9761	765	7837,3	6	61,5	3	30,7
Alhama de Murcia	22160	1573	7098,4	11	49,6	7	31,6
Archena	25151	1759	6993,8	6	23,9	4	15,9
Beniel	11465	720	6280,0	6	52,3	4	34,9
Blanca	6569	311	4734,4	0	0,0	0	0,0
Bullas	11553	619	5357,9	3	26,0	2	17,3
Calasparra	10500	405	3857,1	12	114,3	4	38,1
Caravaca	21031	2268	10784,1	1	4,8	1	4,8
Caravaca / Barranda	4825	239	4953,4	0	0,0	0	0,0
Cartagena / Casco Antiguo	17956	813	4527,7	10	55,7	2	11,1
Cartagena / Este	25564	1259	4924,9	16	62,6	3	11,7
Cartagena / Isaac Peral	22885	1317	5754,9	5	21,8	2	8,7
Cartagena / Los Barreros	10505	489	4654,9	6	57,1	3	28,6
Cartagena / Los Dolores	16511	1022	6189,8	6	36,3	1	6,1
Cartagena / Mar Menor	17156	597	3479,8	8	46,6	2	11,7
Cartagena / Molinos Marfagones	15823	679	4291,2	7	44,2	2	12,6
Cartagena / Oeste	21848	1072	4906,6	12	54,9	2	9,2
Cartagena / Pozo Estrecho	12930	548	4238,2	5	38,7	3	23,2
Cartagena / San Antón	18881	1248	6609,8	7	37,1	6	31,8
Cartagena / Santa Ana	19267	798	4141,8	6	31,1	2	10,4
Cartagena / Santa Lucía	10482	513	4894,1	16	152,6	5	47,7
Cartagena / La Manga	7008	188	2682,6	2	28,5	1	14,3
Cehegín	14402	848	5888,1	3	20,8	1	6,9
Ceutí	12007	978	8145,2	3	25,0	3	25,0
Cieza / Este	18629	1336	7171,6	24	128,8	9	48,3
Cieza / Oeste	16654	1216	7301,5	16	96,1	12	72,1
Fortuna	10289	1115	10836,8	0	0,0	0	0,0
Fuente Álamo	16787	1177	7011,4	6	35,7	3	17,9
Jumilla	25994	2934	11287,2	7	26,9	6	23,1
La Unión	20720	1053	5082,0	12	57,9	3	14,5
Librilla	5325	255	4788,7	0	0,0	0	0,0
Lorca / Centro	18976	1795	9459,3	7	36,9	0	0,0
Lorca / La Paca	3289	301	9151,7	0	0,0	0	0,0
Lorca / San Diego	20568	2509	8174,2	10	32,6	6	19,5
Lorca / San José	25201	1996	7920,3	13	51,6	11	43,6
Lorca / Sutullena	14800	827	5587,8	9	60,8	8	54,1
Lorca San Cristóbal**	10126						
Lorquí	7246	531	7328,2	10	138,0	8	110,4
Los Alcázares	16590	1058	6377,3	11	66,3	5	30,1
Mazarrón	19721	819	4152,9	5	25,4	5	25,4
Mazarrón / Puerto	14492	604	4167,8	5	34,5	3	20,7



Tabla 2. Casos confirmados COVID-19 desde 10 de mayo 2020 y zona básica pertenenc. (continuac.)

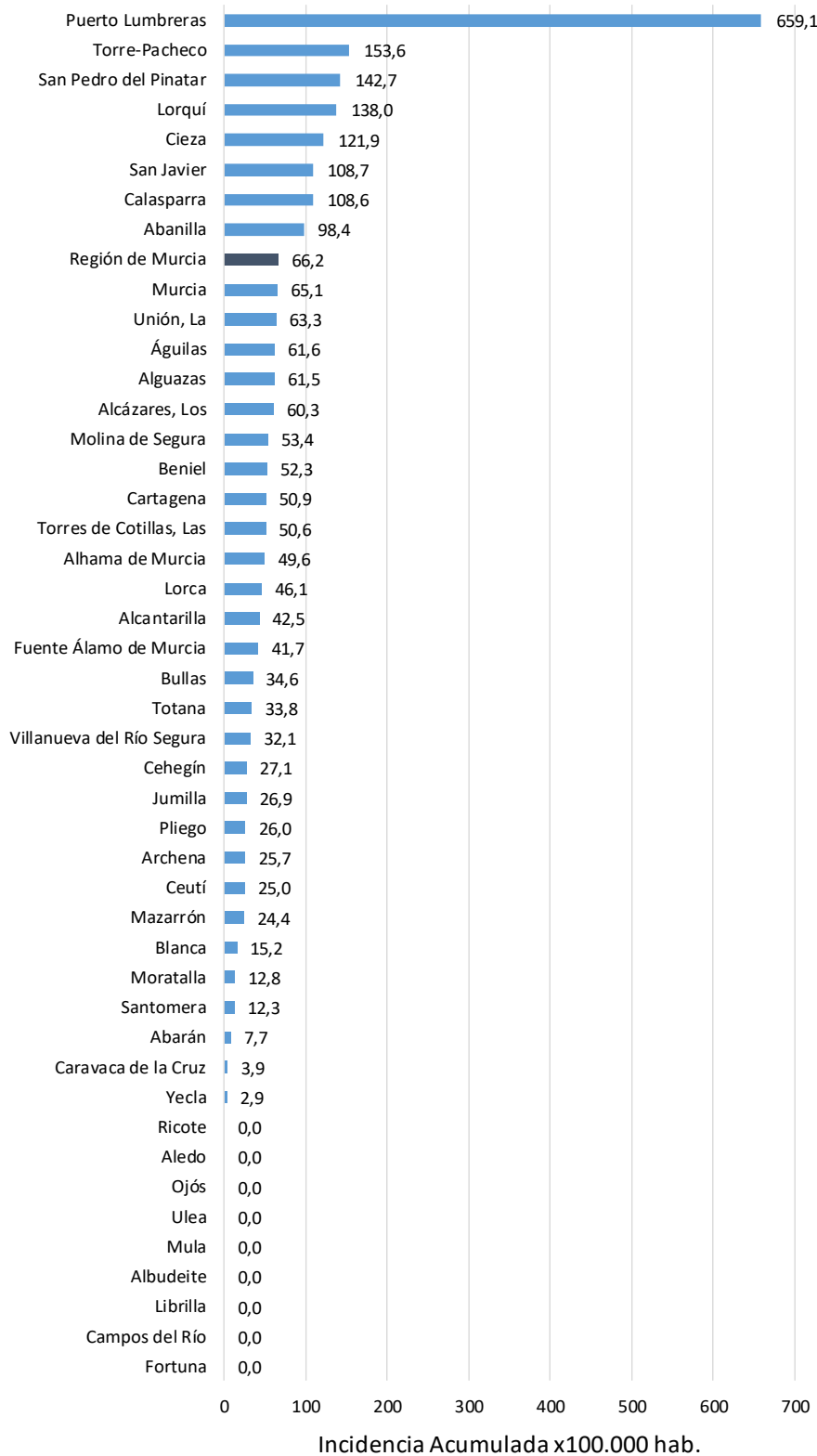
Zona Básica Salud	Población	Casos PCR/Ag.+ acum.	IA*	Casos PCR/Ag.+ últ.14 días		Casos PCR/Ag.+ últ. 7 días	
				Casos	IA*	Casos	IA*
Molina / Este	28685	778	2712,2	9	31,4	7	24,4
Molina / Norte	22282	1485	6664,6	7	31,4	3	13,5
Molina / Sur	22128	2210	9987,3	20	90,4	9	40,7
Moratalla	7636	767	10044,5	1	13,1	0	0,0
Mula	24271	2005	8260,9	0	0,0	0	0,0
Murcia / Algezares	13191	788	5973,8	17	128,9	5	37,9
Murcia / Aljucer	7778	496	6377,0	6	77,1	1	12,9
Murcia / Alquerías	14816	923	6229,8	3	20,2	2	13,5
Murcia / Barrio de El Carmen	16854	1568	9303,4	10	59,3	8	47,5
Murcia / Beniján	29061	1795	6176,7	16	55,1	8	27,5
Murcia / Cabezo de Torres	22100	1338	6054,3	5	22,6	2	9,0
Murcia / Campo de Cartagena	12193	573	4699,4	10	82,0	5	41,0
Murcia / Centro	19735	1044	5290,1	7	35,5	1	5,1
Murcia / El Palmar	24266	2024	8340,9	15	61,8	10	41,2
Murcia / El Ranero	12642	786	6217,4	5	39,6	4	31,6
Murcia / Espinardo	26919	1472	5468,3	19	70,6	13	48,3
Murcia / Floridabanca	10772	947	8791,3	4	37,1	1	9,3
Murcia / Infante Juan Manuel	18358	1395	7598,9	22	119,8	10	54,5
Murcia / La Alberca	19336	1270	6568,1	15	77,6	4	20,7
Murcia / La Ñora	13351	853	6389,0	2	15,0	2	15,0
Murcia / Llano de Brujas	13450	921	6847,6	2	14,9	0	0,0
Murcia / Monteagudo	14497	747	5152,8	2	13,8	1	6,9
Murcia / Nonduermas	12942	792	6119,6	7	54,1	5	38,6
Murcia / Puente Tocinos	16741	1522	9091,5	10	59,7	8	47,8
Murcia / San Andrés	26759	2036	7608,7	15	56,1	11	41,1
Murcia / Sangonera la Verde	12508	911	7283,3	7	56,0	6	48,0
Murcia / Santa María de Gracia	12355	892	7219,7	18	145,7	11	89,0
Murcia / Santiago El Mayor	27707	1777	6413,5	20	72,2	5	18,0
Murcia / Santiago y Zairaiche**	16990						
Murcia / Vista Alegre	15847	1902	5792,2	20	60,9	9	27,4
Murcia / Vistabella	14978	1349	9006,5	11	73,4	6	40,1
Murcia / Zarandona	6974	474	6796,7	12	172,1	8	114,7
Puerto Lumbreras	18265	900	4927,5	108	591,3	51	279,2
San Javier	30865	1942	6291,9	30	97,2	13	42,1
San Pedro del Pinatar	25932	1619	6243,3	32	123,4	23	88,7
Santomera	16270	1011	6213,9	2	12,3	2	12,3
Torre Pacheco / Este	19182	1620	8445,4	25	130,3	14	73,0
Torre Pacheco / Oeste	17282	1273	7366,0	27	156,2	14	81,0
Torres de Cotillas	21753	1537	7065,7	11	50,6	5	23,0
Totana / Norte	19232	1880	9775,4	10	52,0	4	20,8
Totana / Sur	14328	1488	10385,3	1	7,0	1	7,0
Yecla / Este	18918	2202	11639,7	0	0,0	0	0,0
Yecla Oeste	15916	1633	10260,1	1	6,3	1	6,3
Otras CCAA		2335		50		26	
Desconocido		5326		50		24	
Región de Murcia	1511251	108650	7189,4	1001	66,2	516	34,1

*IA: Incidencia acumulada x100.000 hab. ** Los casos pertenecen a Murcia/Vista Alegre o Lorca/San Diego

Fuente: Servicio de Epidemiología, Dirección General de Salud Pública y Adicciones



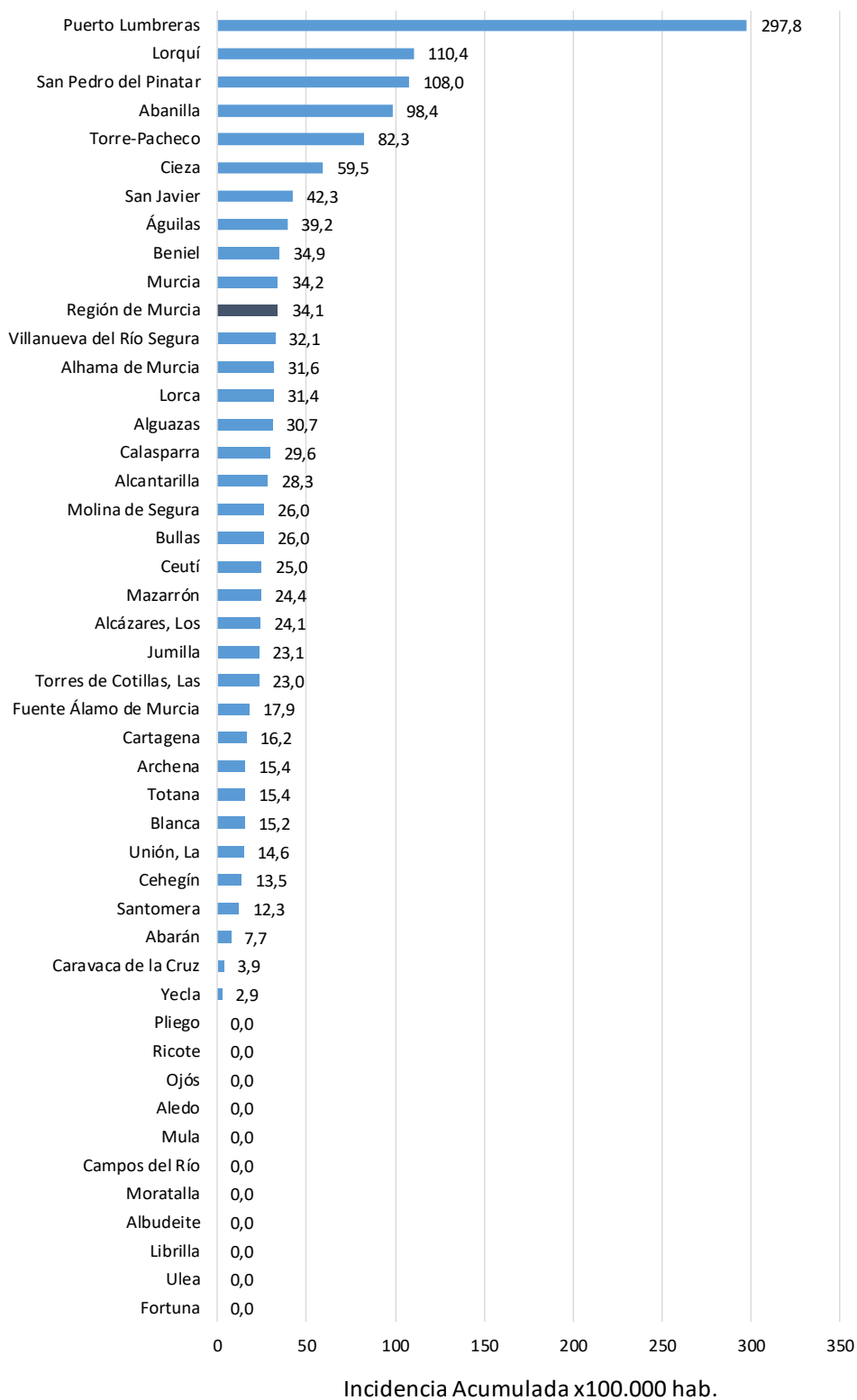
Figura 6. Incidencia acumulada x100.000 habitantes
últimos 14 días según municipio de residencia.
Región de Murcia



Fuente: Servicio de Epidemiología, Dirección General de Salud Pública y Adicciones



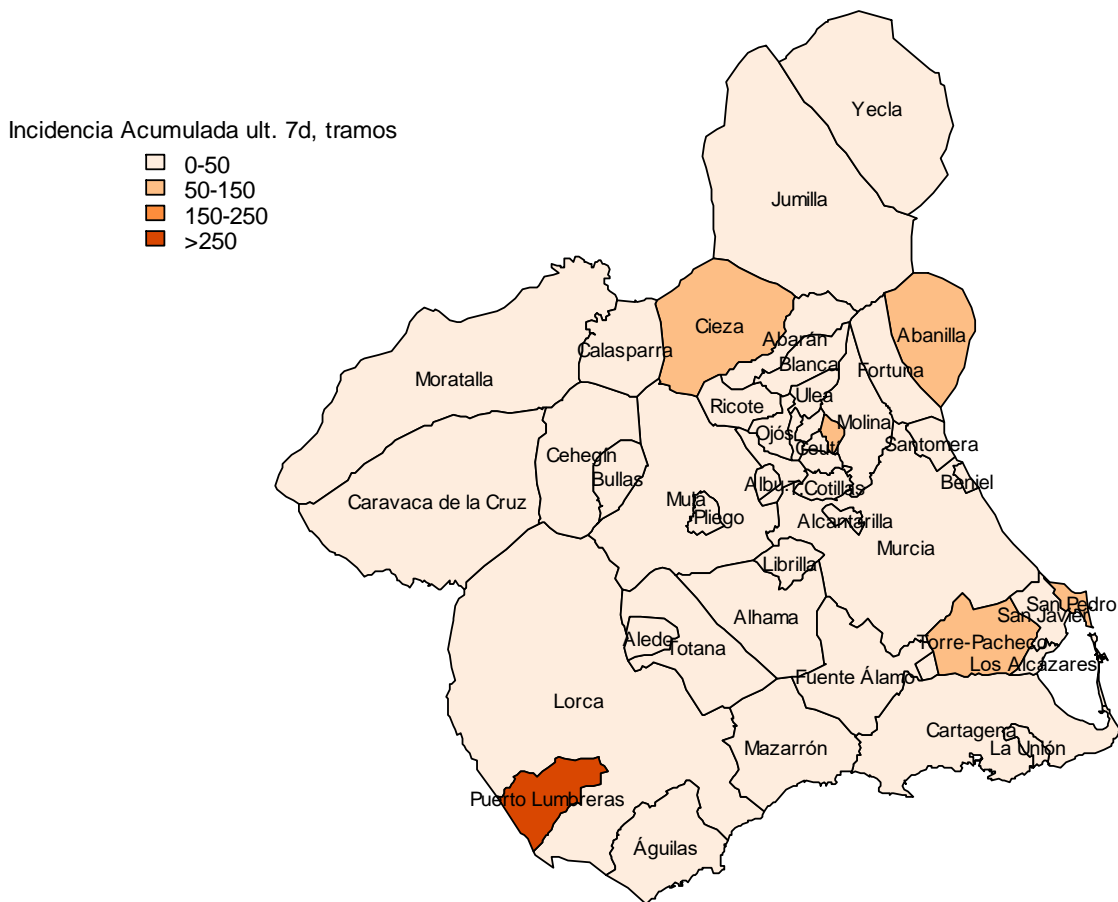
Figura 7. Incidencia acumulada x100.000 habitantes
últimos 7 días según municipio de residencia.
Región de Murcia



Fuente: Servicio de Epidemiología, Dirección General de Salud Pública y Adicciones

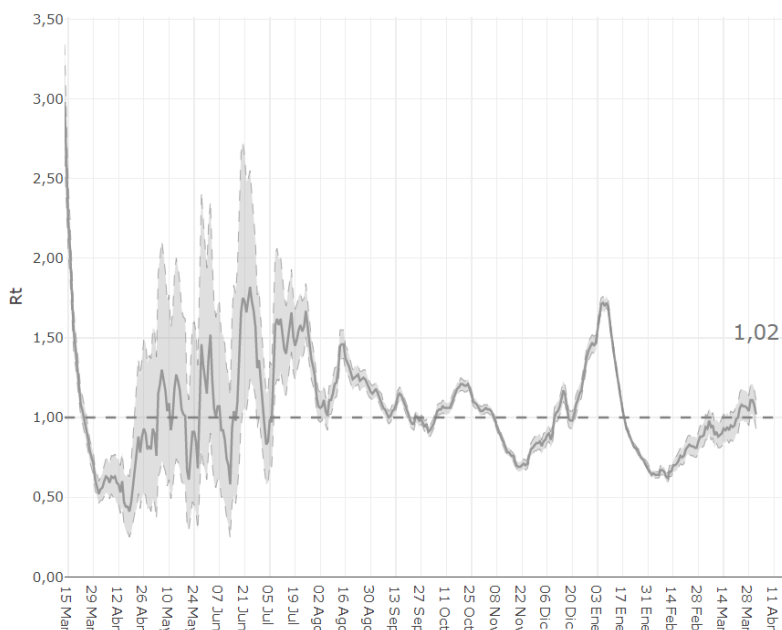


Mapa 1. Incidencia acumulada/100 000 hab. COVID19 últimos 7 días por municipio de residencia. Región de Murcia



Fuente: Servicio de Epidemiología, Dirección General de Salud Pública y Adicciones

Figura 8. Número reproductivo básico instantáneo (Rt). Región de Murcia



Fuente: RENAVE, Ministerio de Sanidad