

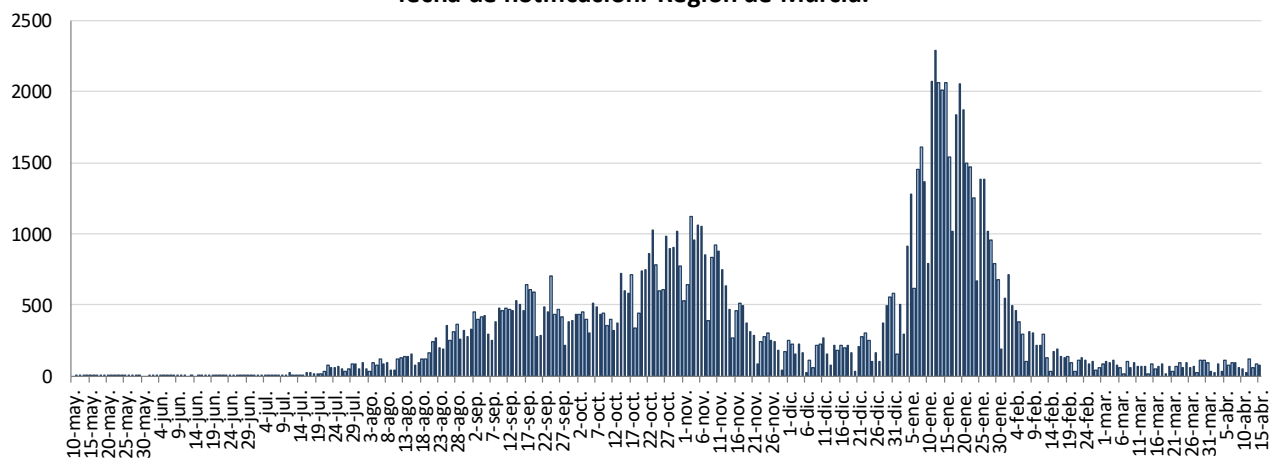


INFORME EPIDEMIOLÓGICO DIARIO COVID19 EN LA REGIÓN DE MURCIA 16 de abril de 2021

En la Región de Murcia hasta la fecha se han diagnosticado 109598 casos de COVID-19. Los casos activos actualmente son 557. Se encuentran hospitalizados 83 pacientes y de ellos, 25 en la UCI. El número total de fallecidos es de 1583.

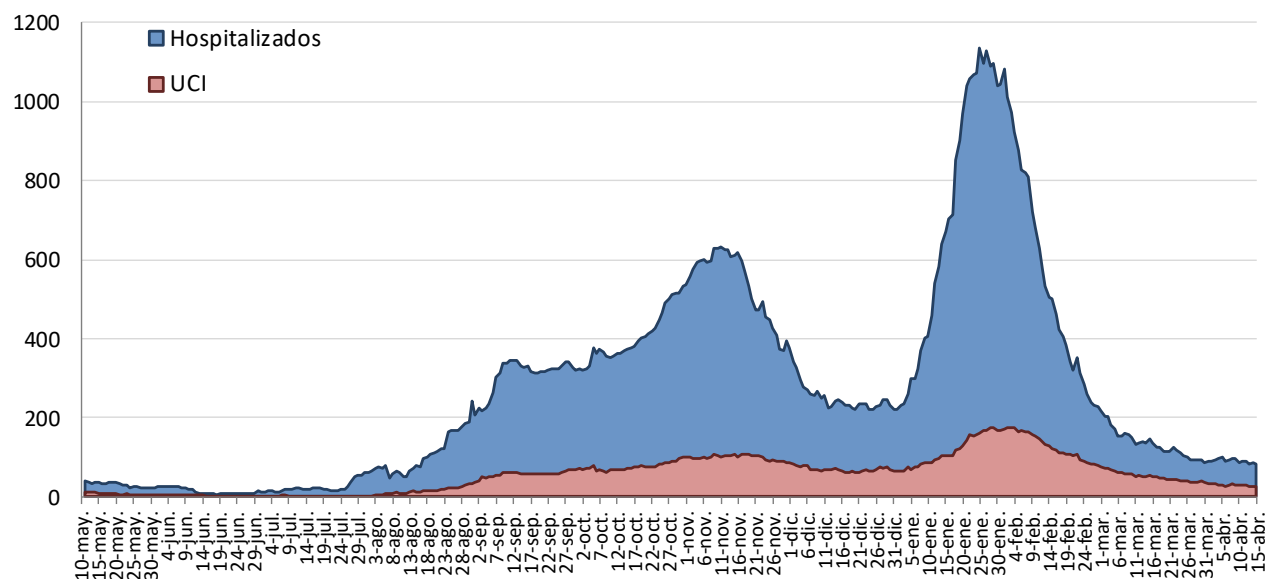
Importante resaltar que los **resultados son provisionales** y deben interpretarse con precaución por ser información dependiente del momento de su extracción. En las siguientes figuras y tablas se presentan con los datos epidemiológicos actualizados.

Figura 1. Número de casos confirmados COVID-19 desde el 10 de mayo 2020 por fecha de notificación. Región de Murcia.



Fuente: Servicio de Epidemiología. D.G. Salud Pública y Adicciones.

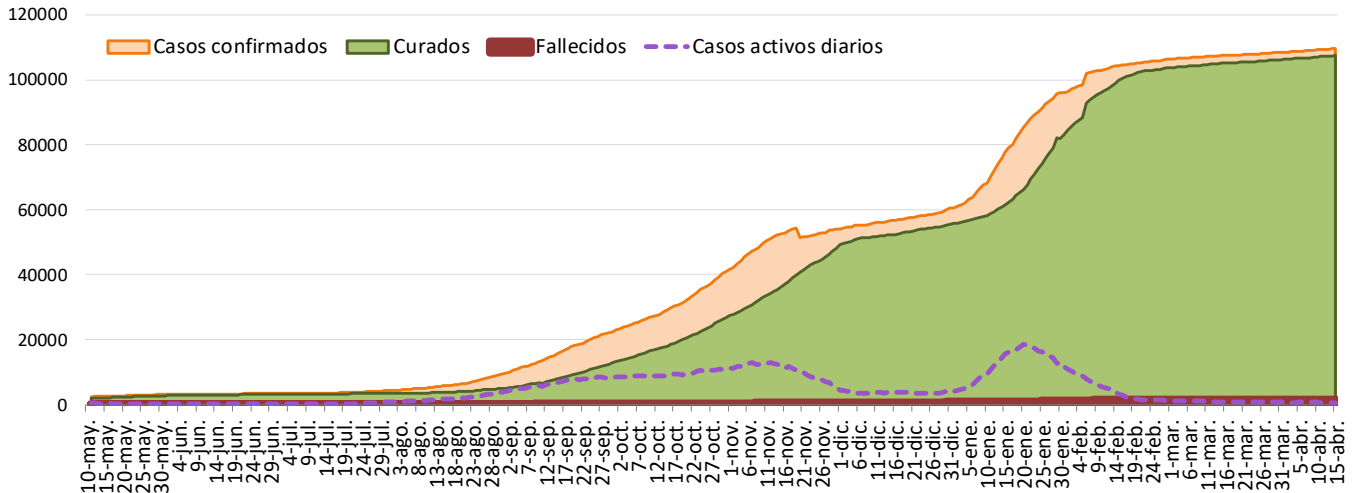
Figura 2. Número de personas que se encuentran hospitalizadas y en UCI diarias por COVID-19 (prevalencia) desde el 10 de mayo de 2020. Región de Murcia.



Fuente: Servicio de Epidemiología. D.G. Salud Pública y Adicciones.

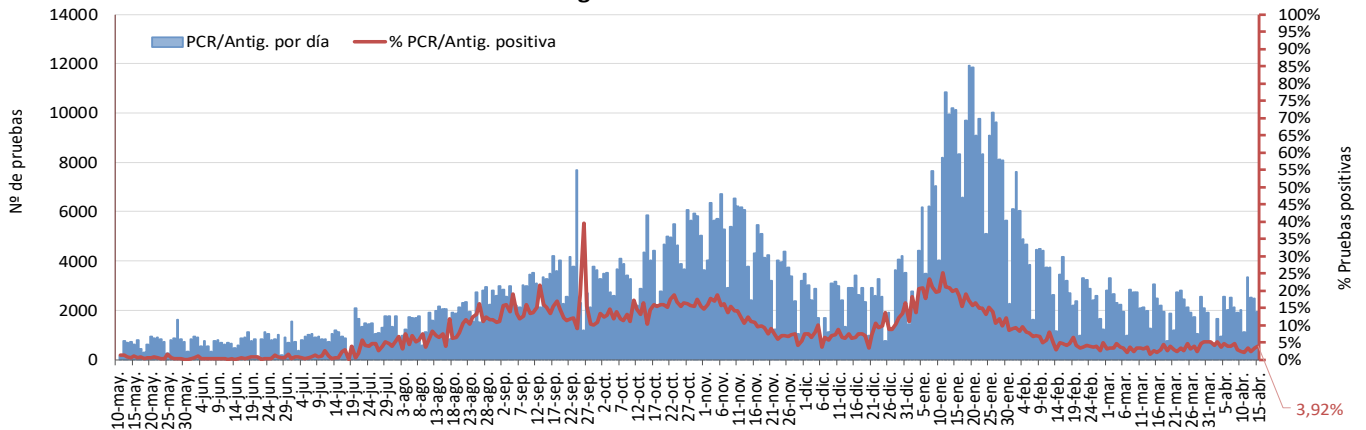


Figura 3. Número de casos confirmados, alta epidemiológica (curados) y fallecidos acumulados COVID19 desde el 10 de mayo 2020. Región de Murcia.



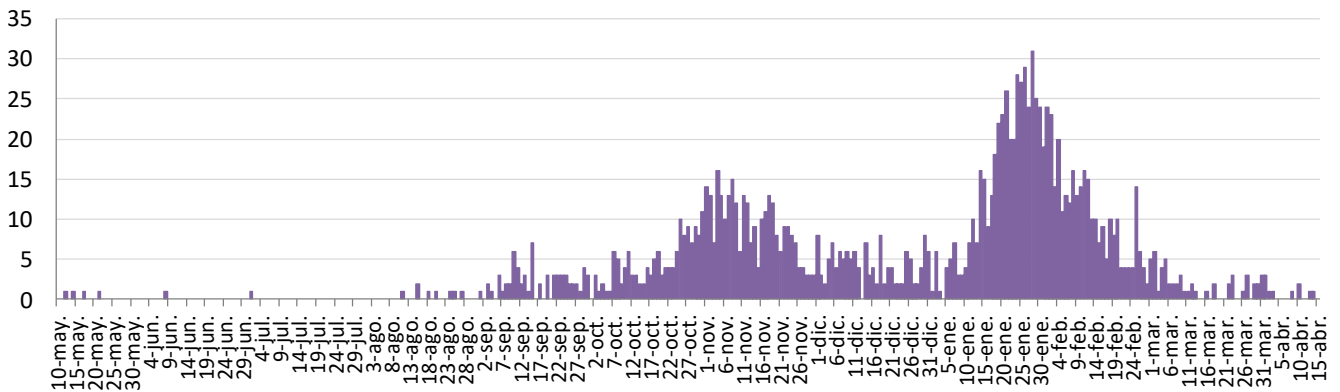
Fuente: Servicio de Epidemiología. D.G. Salud Pública y Adicciones.

Figura 4. Número de pruebas PCR/Antígeno diarias COVID-19 desde el 10 de mayo 2020. Región de Murcia.



Fuente: Servicio de Epidemiología. D.G. Salud Pública y Adicciones.

Figura 5. Número de fallecidos COVID-19 desde el 10 de mayo 2020 confirmados por fecha de defunción. Región de Murcia.



Fuente: Servicio de Epidemiología. D.G. Salud Pública y Adicciones.



**Tabla 1. Casos confirmados COVID-19 desde 10 mayo 2020 por municipio residencia.
Región de Murcia**

Municipio	Población	Casos PCR/Ag.+ acum.	% Total casos	IA*	Casos PCR/Ag.+ últ.14 días		Casos PCR/Ag.+ últ. 7 días	
					Casos	IA*	Casos	IA*
Abanilla	6097	570	0,5%	9348,9	8	131,2	4	65,6
Abarán	13022	741	0,7%	5690,4	1	7,7	1	7,7
Águilas	35722	1332	1,2%	3728,8	31	86,8	23	64,4
Albudeite	1375	141	0,1%	10254,5	0	0,0	0	0,0
Alcantarilla	42345	2667	2,5%	6298,3	19	44,9	13	30,7
Alcázares, Los	16590	1095	1,0%	6600,4	10	60,3	4	24,1
Aledo	1031	41	0,0%	3976,7	0	0,0	0	0,0
Alguazas	9761	762	0,7%	7806,6	6	61,5	3	30,7
Alhama de Murcia	22160	1630	1,5%	7355,6	14	63,2	9	40,6
Archena	19428	1475	1,4%	7592,1	5	25,7	3	15,4
Beniel	11465	747	0,7%	6515,5	6	52,3	4	34,9
Blanca	6569	339	0,3%	5160,6	1	15,2	1	15,2
Bullas	11553	632	0,6%	5470,4	4	34,6	2	17,3
Calasparra	10133	404	0,4%	3987,0	11	108,6	3	29,6
Campos del Río	2032	180	0,2%	8858,3	0	0,0	0	0,0
Caravaca de la Cruz	25688	2582	2,4%	10051,4	2	7,8	2	7,8
Cartagena	216108	11539	10,6%	5339,5	120	55,5	43	19,9
Cehégín	14769	902	0,8%	6107,4	2	13,5	2	13,5
Ceutí	12007	1019	0,9%	8486,7	4	33,3	4	33,3
Cieza	35283	2644	2,4%	7493,7	47	133,2	22	62,4
Fortuna	10289	1131	1,0%	10992,3	0	0,0	0	0,0
Fuente Álamo de Murcia	16787	1207	1,1%	7190,1	6	35,7	3	17,9
Jumilla	25994	3119	2,9%	11998,9	7	26,9	6	23,1
Librilla	5325	253	0,2%	4751,2	0	0,0	0	0,0
Lorca	95515	7862	7,2%	8231,2	47	49,2	29	30,4
Lorquí	7246	541	0,5%	7466,2	10	138,0	7	96,6
Mazarrón	32839	1452	1,3%	4421,6	9	27,4	7	21,3
Molina de Segura	73095	4793	4,4%	6557,2	45	61,6	24	32,8
Moratalla	7804	803	0,7%	10289,6	1	12,8	0	0,0
Mula	17021	1569	1,4%	9218,0	0	0,0	0	0,0
Murcia	459403	32891	30,3%	7159,5	309	67,3	146	31,8
Ojós	510	14	0,0%	2745,1	0	0,0	0	0,0
Pliego	3843	185	0,2%	4813,9	1	26,0	0	0,0
Puerto Lumbreras	15780	803	0,7%	5088,7	101	640,1	27	171,1
Ricote	1253	87	0,1%	6943,3	0	0,0	0	0,0
San Javier	33129	2122	2,0%	6405,3	35	105,6	8	24,1
San Pedro del Pinatar	25932	1688	1,6%	6509,3	38	146,5	23	88,7
Santomera	16270	1037	1,0%	6373,7	2	12,3	2	12,3
Torre-Pacheco	36464	2968	2,7%	8139,5	51	139,9	29	79,5
Torres de Cotillas, Las	21753	1594	1,5%	7327,7	13	59,8	5	23,0
Totana	32529	3554	3,3%	10925,6	11	33,8	4	12,3
Ulea	849	45	0,0%	5300,4	0	0,0	0	0,0
Unión, La	20538	1069	1,0%	5205,0	12	58,4	3	14,6
Villanueva del Río Segura	3111	247	0,2%	7939,6	1	32,1	1	32,1
Yecla	34834	3908	3,6%	11218,9	1	2,9	1	2,9
Otras CCAA		2337	2,1%		49		22	
Desconocido		7	0,0%		1		0	
Región de Murcia	1511251	108728	100,0%	7194,6	1041	68,9	490	32,4

*IA: Incidencia acumulada x100.000 habitantes

Fuente: Servicio de Epidemiología, Dirección General de Salud Pública y Adicciones



Tabla 2. Casos confirmados COVID19 desde 10 de mayo 2020 y zona básica de pertenencia.

Región de Murcia

Zona Básica Salud	Población	Casos PCR/Ag.+ acum.	IA*	Casos PCR/Ag.+ últ.14 días		Casos PCR/Ag.+ últ. 7 días	
				Casos	IA*	Casos	IA*
Abanilla	6097	557	9135,6	7	114,8	3	49,2
Abarán	13022	701	5383,2	1	7,7	1	7,7
Águilas / Norte	21066	715	3394,1	18	85,4	11	52,2
Águilas / Sur	14726	557	3782,4	12	81,5	11	74,7
Alcantarilla / Casco	18953	984	5191,8	9	47,5	5	26,4
Alcantarilla / Sangonera	29675	1987	6695,9	8	27,0	6	20,2
Alguazas	9761	765	7837,3	6	61,5	3	30,7
Alhama de Murcia	22160	1576	7111,9	14	63,2	9	40,6
Archena	25151	1759	6993,8	6	23,9	4	15,9
Beniel	11465	720	6280,0	6	52,3	4	34,9
Blanca	6569	311	4734,4	0	0,0	0	0,0
Bullas	11553	619	5357,9	3	26,0	1	8,7
Calasparra	10500	405	3857,1	12	114,3	4	38,1
Caravaca	21031	2268	10784,1	1	4,8	1	4,8
Caravaca / Barranda	4825	239	4953,4	0	0,0	0	0,0
Cartagena / Casco Antiguo	17956	816	4544,4	13	72,4	5	27,8
Cartagena / Este	25564	1262	4936,6	18	70,4	6	23,5
Cartagena / Isaac Peral	22885	1317	5754,9	4	17,5	2	8,7
Cartagena / Los Barreros	10505	489	4654,9	6	57,1	3	28,6
Cartagena / Los Dolores	16511	1023	6195,9	6	36,3	2	12,1
Cartagena / Mar Menor	17156	598	3485,7	9	52,5	3	17,5
Cartagena / Molinos Marfagones	15823	679	4291,2	7	44,2	0	0,0
Cartagena / Oeste	21848	1073	4911,2	12	54,9	3	13,7
Cartagena / Pozo Estrecho	12930	548	4238,2	5	38,7	2	15,5
Cartagena / San Antón	18881	1250	6620,4	9	47,7	8	42,4
Cartagena / Santa Ana	19267	799	4147,0	7	36,3	2	10,4
Cartagena / Santa Lucía	10482	514	4903,6	17	162,2	5	47,7
Cartagena / La Manga	7008	188	2682,6	2	28,5	0	0,0
Cehegín	14402	848	5888,1	1	6,9	1	6,9
Ceutí	12007	979	8153,6	4	33,3	4	33,3
Cieza / Este	18629	1341	7198,5	26	139,6	12	64,4
Cieza / Oeste	16654	1217	7307,6	17	102,1	9	54,0
Fortuna	10289	1115	10836,8	0	0,0	0	0,0
Fuente Álamo	16787	1178	7017,3	6	35,7	4	23,8
Jumilla	25994	2934	11287,2	7	26,9	6	23,1
La Unión	20720	1053	5082,0	11	53,1	3	14,5
Librilla	5325	255	4788,7	0	0,0	0	0,0
Lorca / Centro	18976	1796	9464,6	7	36,9	1	5,3
Lorca / La Paca	3289	301	9151,7	0	0,0	0	0,0
Lorca / San Diego	20568	2509	8174,2	10	32,6	6	19,5
Lorca / San José	25201	1998	7928,3	15	59,5	10	39,7
Lorca / Sutullena	14800	827	5587,8	9	60,8	8	54,1
Lorca San Cristóbal**	10126						
Lorquí	7246	531	7328,2	10	138,0	7	96,6
Los Alcázares	16590	1058	6377,3	11	66,3	4	24,1
Mazarrón	19721	820	4158,0	6	30,4	4	20,3
Mazarrón / Puerto	14492	605	4174,7	6	41,4	4	27,6



Tabla 2. Casos confirmados COVID-19 desde 10 de mayo 2020 y zona básica pertenenc. (continuac.)

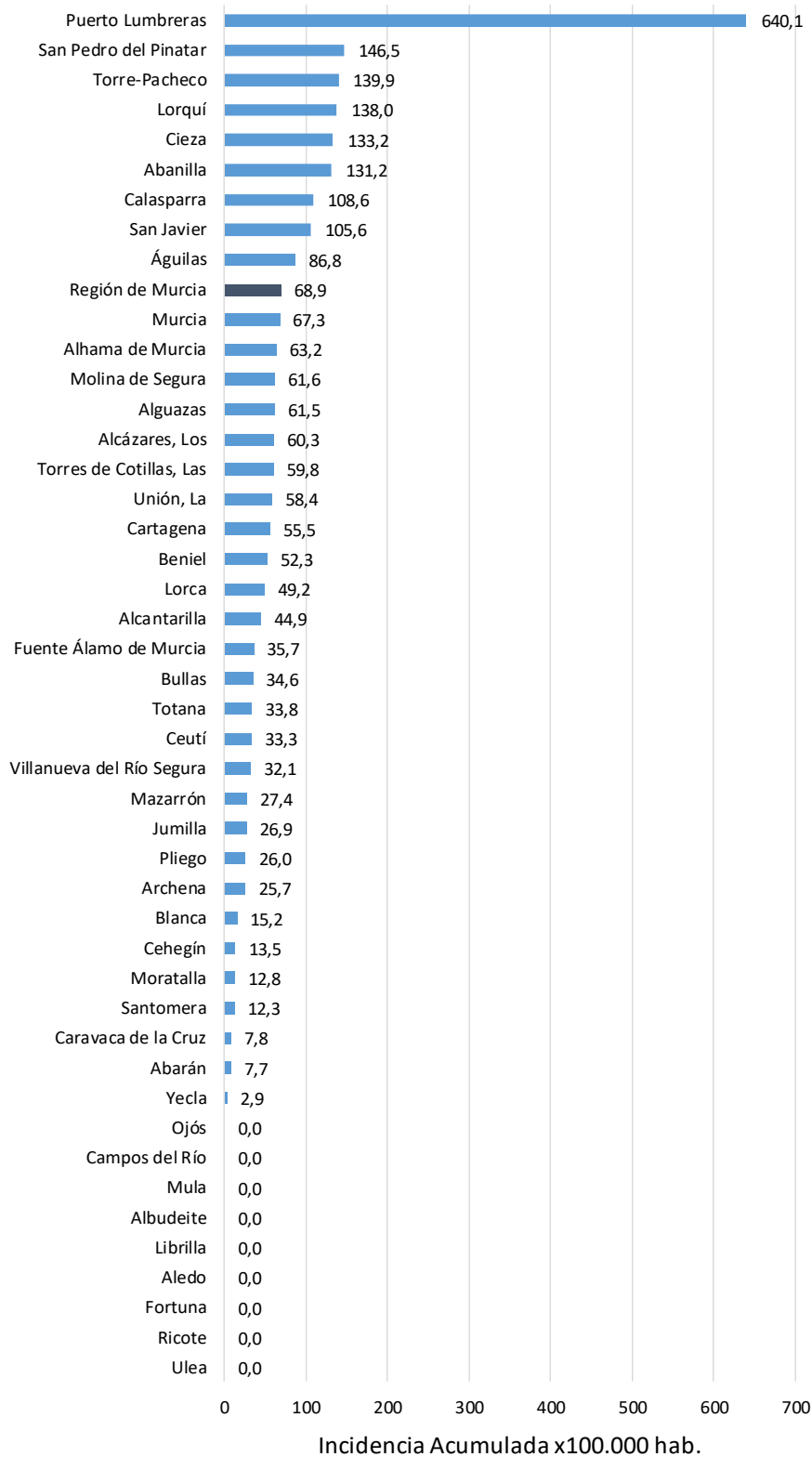
Zona Básica Salud	Población	Casos PCR/Ag.+ acum.	IA*	Casos PCR/Ag.+ últ.14 días		Casos PCR/Ag.+ últ. 7 días	
				Casos	IA*	Casos	IA*
Molina / Este	28685	781	2722,7	12	41,8	10	34,9
Molina / Norte	22282	1487	6673,5	9	40,4	5	22,4
Molina / Sur	22128	2211	9991,9	21	94,9	9	40,7
Moratalla	7636	767	10044,5	1	13,1	0	0,0
Mula	24271	2005	8260,9	0	0,0	0	0,0
Murcia / Algezares	13191	788	5973,8	17	128,9	5	37,9
Murcia / Aljucer	7778	496	6377,0	6	77,1	0	0,0
Murcia / Alquerías	14816	923	6229,8	3	20,2	2	13,5
Murcia / Barrio de El Carmen	16854	1568	9303,4	10	59,3	6	35,6
Murcia / Beniján	29061	1797	6183,5	16	55,1	9	31,0
Murcia / Cabezo de Torres	22100	1338	6054,3	5	22,6	1	4,5
Murcia / Campo de Cartagena	12193	573	4699,4	9	73,8	4	32,8
Murcia / Centro	19735	1044	5290,1	7	35,5	0	0,0
Murcia / El Palmar	24266	2024	8340,9	15	61,8	8	33,0
Murcia / El Ranero	12642	786	6217,4	5	39,6	3	23,7
Murcia / Espinardo	26919	1473	5472,0	20	74,3	13	48,3
Murcia / Floridabanca	10772	948	8800,6	5	46,4	1	9,3
Murcia / Infante Juan Manuel	18358	1397	7609,8	24	130,7	11	59,9
Murcia / La Alberca	19336	1270	6568,1	14	72,4	2	10,3
Murcia / La Ñora	13351	853	6389,0	2	15,0	1	7,5
Murcia / Llano de Brujas	13450	922	6855,0	3	22,3	1	7,4
Murcia / Monteagudo	14497	747	5152,8	2	13,8	1	6,9
Murcia / Nonduermas	12942	792	6119,6	7	54,1	4	30,9
Murcia / Puente Tocinos	16741	1522	9091,5	10	59,7	7	41,8
Murcia / San Andrés	26759	2038	7616,1	17	63,5	11	41,1
Murcia / Sangonera la Verde	12508	911	7283,3	7	56,0	6	48,0
Murcia / Santa María de Gracia	12355	893	7227,8	19	153,8	9	72,8
Murcia / Santiago El Mayor	27707	1777	6413,5	19	68,6	5	18,0
Murcia / Santiago y Zairaiche**	16990						
Murcia / Vista Alegre	15847	1903	5795,3	21	64,0	8	24,4
Murcia / Vistabella	14978	1350	9013,2	12	80,1	7	46,7
Murcia / Zarandona	6974	475	6811,0	13	186,4	8	114,7
Puerto Lumbreras	18265	902	4938,4	105	574,9	30	164,2
San Javier	30865	1942	6291,9	29	94,0	9	29,2
San Pedro del Pinatar	25932	1621	6251,0	33	127,3	19	73,3
Santomera	16270	1012	6220,0	2	12,3	2	12,3
Torre Pacheco / Este	19182	1620	8445,4	20	104,3	12	62,6
Torre Pacheco / Oeste	17282	1275	7377,6	27	156,2	15	86,8
Torres de Cotillas	21753	1540	7079,5	13	59,8	5	23,0
Totana / Norte	19232	1880	9775,4	10	52,0	3	15,6
Totana / Sur	14328	1488	10385,3	1	7,0	1	7,0
Yecla / Este	18918	2202	11639,7	0	0,0	0	0,0
Yecla Oeste	15916	1633	10260,1	1	6,3	1	6,3
Otras CCAA		2337		49		22	
Desconocido		5333		56		27	
Región de Murcia	1511251	108728	7194,6	1041	68,9	490	32,4

*IA: Incidencia acumulada x100.000 hab. ** Los casos pertenecen a Murcia/Vista Alegre o Lorca/San Diego

Fuente: Servicio de Epidemiología, Dirección General de Salud Pública y Adicciones



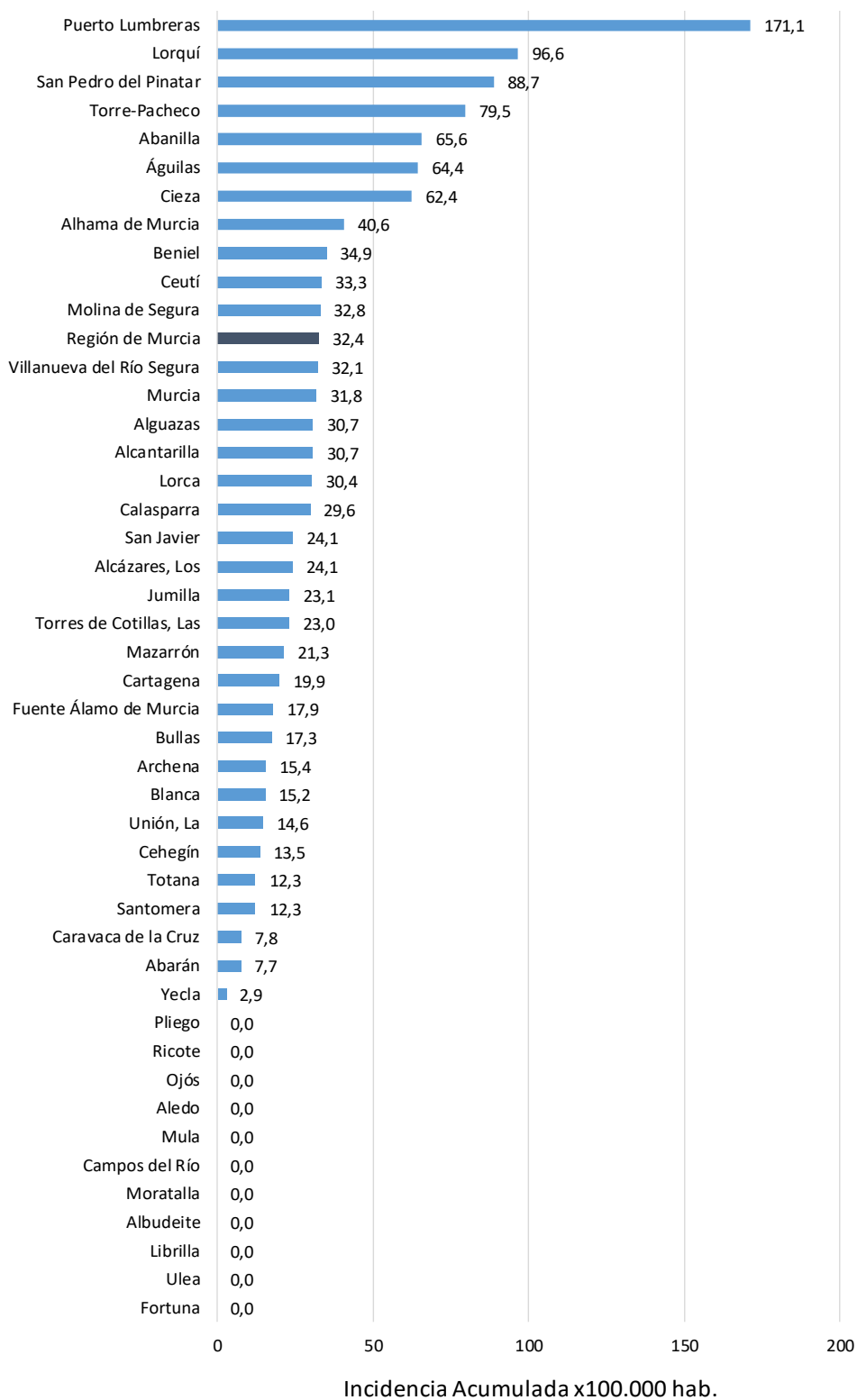
Figura 6. Incidencia acumulada x100.000 habitantes
últimos 14 días según municipio de residencia.
Región de Murcia



Fuente: Servicio de Epidemiología, Dirección General de Salud Pública y Adicciones



Figura 7. Incidencia acumulada x100.000 habitantes
 últimos 7 días según municipio de residencia.
 Región de Murcia



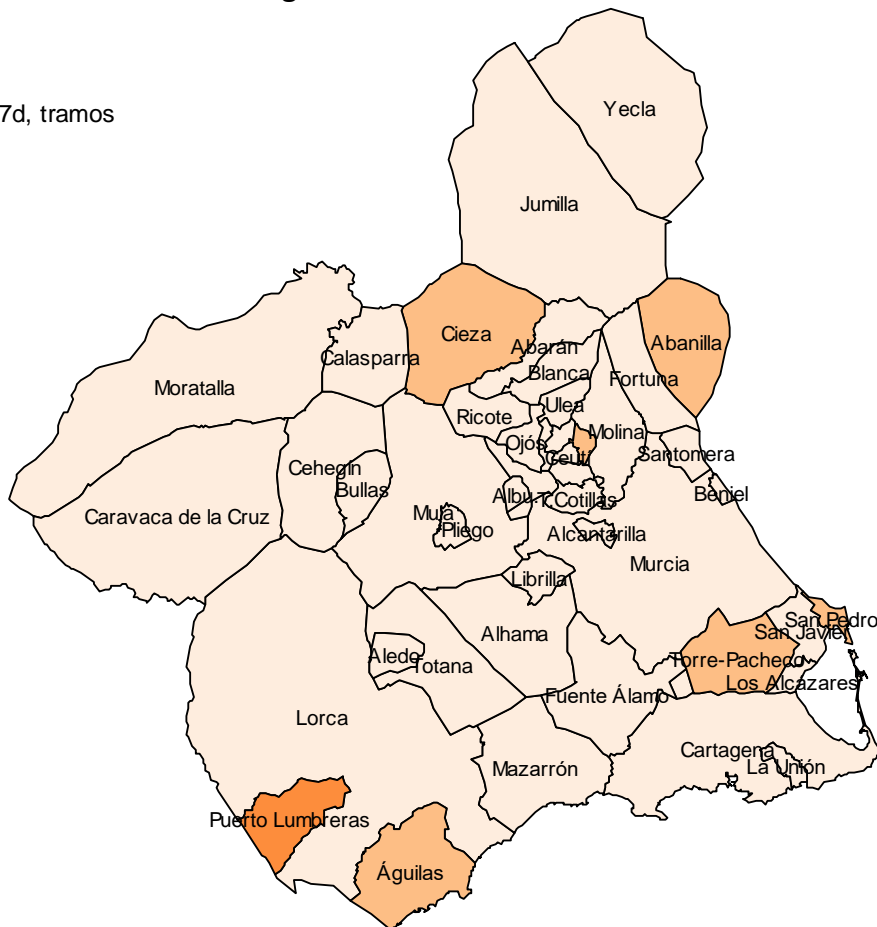
Fuente: Servicio de Epidemiología, Dirección General de Salud Pública y Adicciones



Mapa 1. Incidencia acumulada/100 000 hab. COVID19 últimos 7 días por municipio de residencia. Región de Murcia

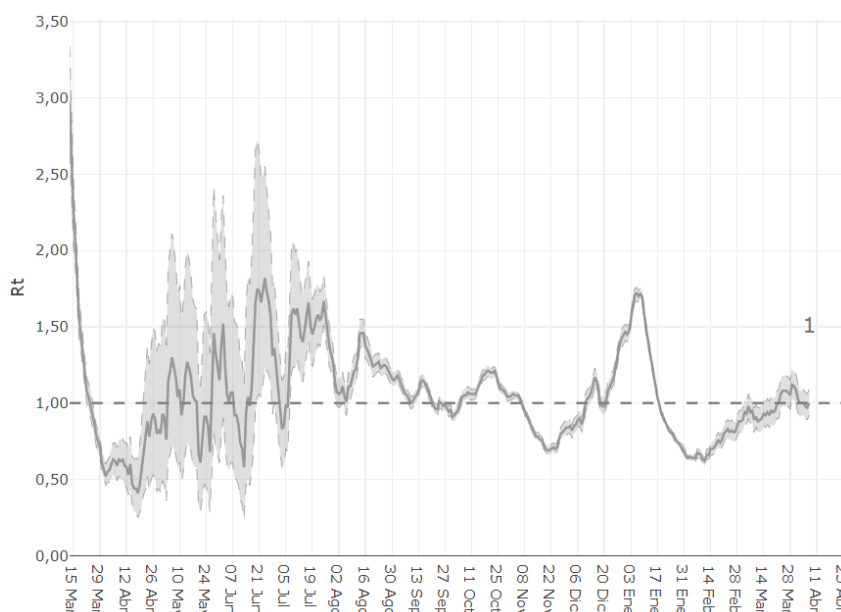
Incidencia Acumulada ult. 7d, tramos

- 0-50
- 50-150
- 150-250
- >250



Fuente: Servicio de Epidemiología, Dirección General de Salud Pública y Adicciones

Figura 8. Número reproductivo básico instantáneo (Rt). Región de Murcia



Fuente: RENAVE, Ministerio de Sanidad