

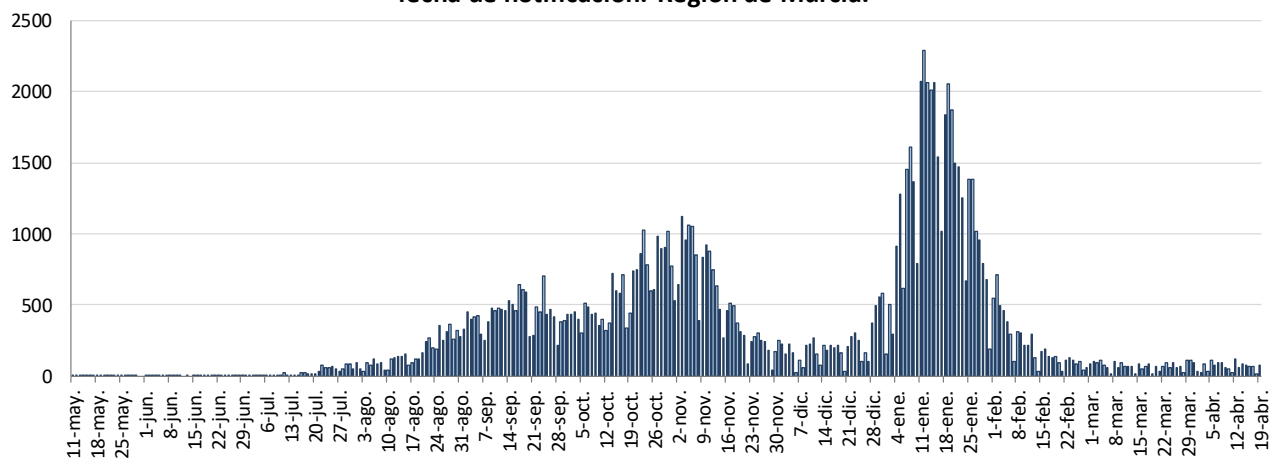


INFORME EPIDEMIOLÓGICO DIARIO COVID19 EN LA REGIÓN DE MURCIA 20 de abril de 2021

En la Región de Murcia hasta la fecha se han diagnosticado 109831 casos de COVID-19. Los casos activos actualmente son 542. Se encuentran hospitalizados 79 pacientes y de ellos, 18 en la UCI. El número total de fallecidos es de 1587.

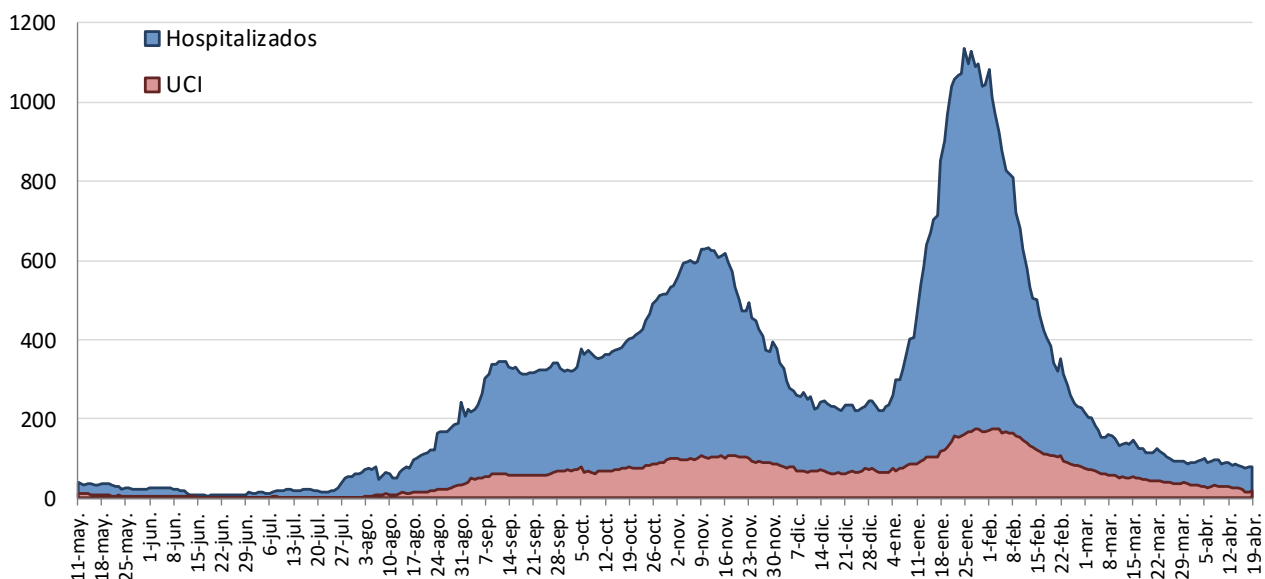
Importante resaltar que los **resultados son provisionales** y deben interpretarse con precaución por ser información dependiente del momento de su extracción. En las siguientes figuras y tablas se presentan con los datos epidemiológicos actualizados.

Figura 1. Número de casos confirmados COVID-19 desde el 10 de mayo 2020 por fecha de notificación. Región de Murcia.



Fuente: Servicio de Epidemiología. D.G. Salud Pública y Adicciones.

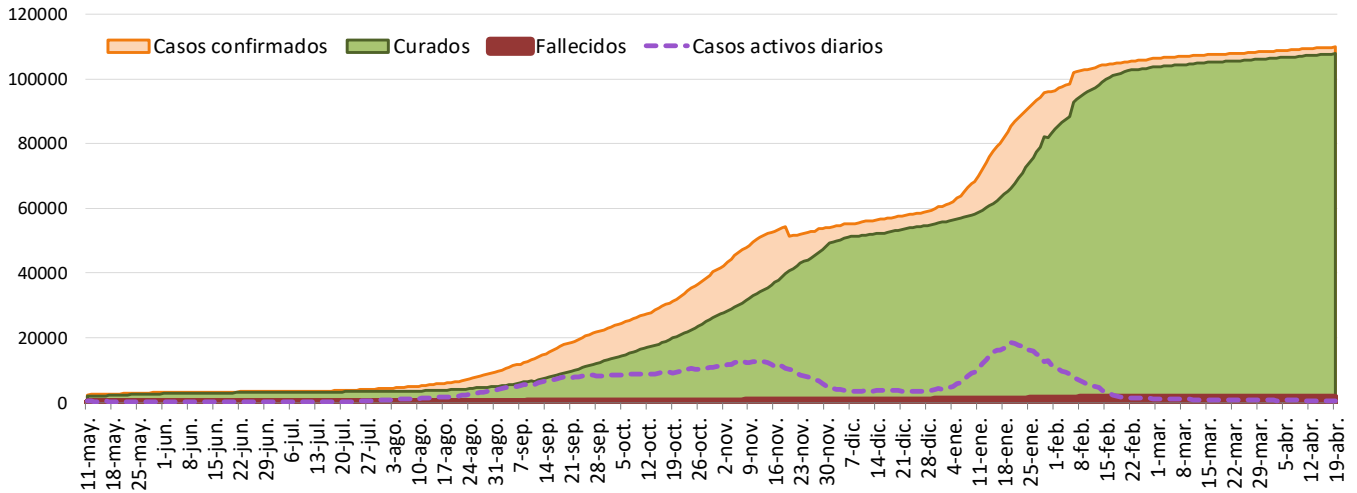
Figura 2. Número de personas que se encuentran hospitalizadas y en UCI diarias por COVID-19 (prevalencia) desde el 10 de mayo de 2020. Región de Murcia.



Fuente: Servicio de Epidemiología. D.G. Salud Pública y Adicciones.

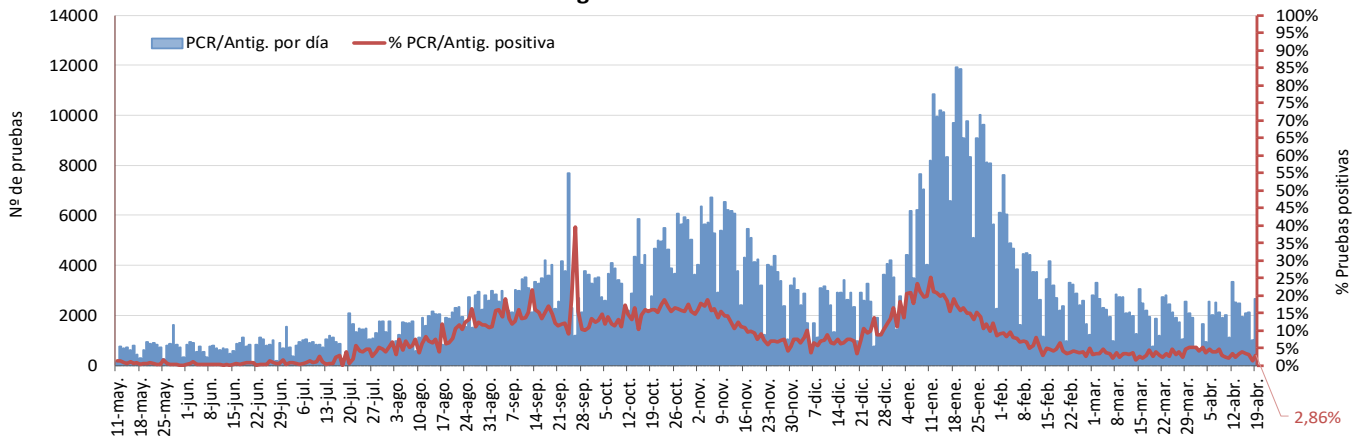


Figura 3. Número de casos confirmados, alta epidemiológica (curados) y fallecidos acumulados COVID19 desde el 10 de mayo 2020. Región de Murcia.



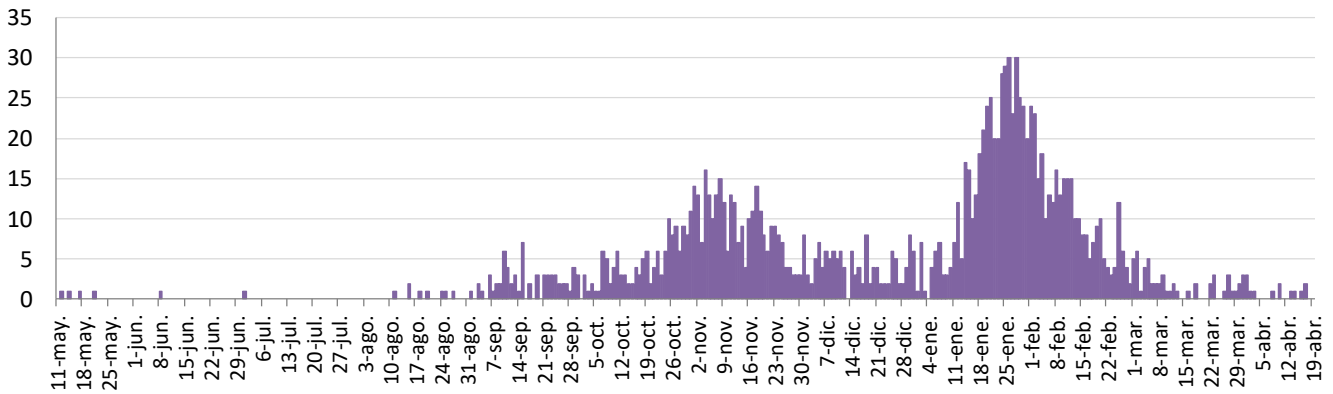
Fuente: Servicio de Epidemiología. D.G. Salud Pública y Adicciones.

Figura 4. Número de pruebas PCR/Antígeno diarias COVID-19 desde el 10 de mayo 2020. Región de Murcia.



Fuente: Servicio de Epidemiología. D.G. Salud Pública y Adicciones.

Figura 5. Número de fallecidos COVID-19 desde el 10 de mayo 2020 confirmados por fecha de defunción. Región de Murcia.



Fuente: Servicio de Epidemiología. D.G. Salud Pública y Adicciones.



**Tabla 1. Casos confirmados COVID-19 desde 10 mayo 2020 por municipio residencia.
Región de Murcia**

Municipio	Población	Casos PCR/Ag.+ acum.	% Total casos	IA*	Casos PCR/Ag.+ últ.14 días		Casos PCR/Ag.+ últ. 7 días	
					Casos	IA*	Casos	IA*
Abanilla	6097	570	0,5%	9348,9	8	131,2	2	32,8
Abarán	13022	741	0,7%	5690,4	1	7,7	0	0,0
Águilas	35722	1338	1,2%	3745,6	33	92,4	20	56,0
Albudeite	1375	141	0,1%	10254,5	0	0,0	0	0,0
Alcantarilla	42345	2675	2,5%	6317,2	25	59,0	12	28,3
Alcázares, Los	16590	1095	1,0%	6600,4	6	36,2	1	6,0
Aledo	1031	41	0,0%	3976,7	0	0,0	0	0,0
Alguazas	9761	763	0,7%	7816,8	5	51,2	2	20,5
Alhama de Murcia	22160	1638	1,5%	7391,7	21	94,8	15	67,7
Archena	19428	1480	1,4%	7617,9	9	46,3	7	36,0
Beniel	11465	747	0,7%	6515,5	5	43,6	1	8,7
Blanca	6569	340	0,3%	5175,8	2	30,4	1	15,2
Bullas	11553	634	0,6%	5487,8	5	43,3	2	17,3
Calasparra	10133	404	0,4%	3987,0	3	29,6	0	0,0
Campos del Río	2032	180	0,2%	8858,3	0	0,0	0	0,0
Caravaca de la Cruz	25688	2584	2,4%	10059,2	4	15,6	4	15,6
Cartagena	216108	11591	10,6%	5363,5	135	62,5	76	35,2
Cehégín	14769	902	0,8%	6107,4	2	13,5	1	6,8
Ceutí	12007	1020	0,9%	8495,0	5	41,6	2	16,7
Cieza	35283	2655	2,4%	7524,9	44	124,7	24	68,0
Fortuna	10289	1132	1,0%	11002,0	1	9,7	1	9,7
Fuente Álamo de Murcia	16787	1212	1,1%	7219,9	9	53,6	7	41,7
Jumilla	25994	3124	2,9%	12018,2	11	42,3	7	26,9
Librilla	5325	254	0,2%	4770,0	1	18,8	1	18,8
Lorca	95515	7878	7,2%	8247,9	57	59,7	26	27,2
Lorquí	7246	543	0,5%	7493,8	11	151,8	4	55,2
Mazarrón	32839	1464	1,3%	4458,1	21	63,9	13	39,6
Molina de Segura	73095	4808	4,4%	6577,7	53	72,5	30	41,0
Moratalla	7804	803	0,7%	10289,6	1	12,8	0	0,0
Mula	17021	1572	1,4%	9235,7	3	17,6	3	17,6
Murcia	459403	32949	30,2%	7172,1	291	63,3	122	26,6
Ojós	510	14	0,0%	2745,1	0	0,0	0	0,0
Pliego	3843	185	0,2%	4813,9	1	26,0	0	0,0
Puerto Lumbreras	15780	807	0,7%	5114,1	62	392,9	10	63,4
Ricote	1253	89	0,1%	7103,0	2	159,6	2	159,6
San Javier	33129	2124	1,9%	6411,3	22	66,4	6	18,1
San Pedro del Pinatar	25932	1691	1,6%	6520,9	36	138,8	15	57,8
Santomera	16270	1038	1,0%	6379,8	3	18,4	2	12,3
Torre-Pacheco	36464	2973	2,7%	8153,2	47	128,9	11	30,2
Torres de Cotillas, Las	21753	1594	1,5%	7327,7	10	46,0	3	13,8
Totana	32529	3557	3,3%	10934,9	9	27,7	4	12,3
Ulea	849	45	0,0%	5300,4	0	0,0	0	0,0
Unión, La	20538	1075	1,0%	5234,2	15	73,0	9	43,8
Villanueva del Río Segura	3111	247	0,2%	7939,6	1	32,1	0	0,0
Yecla	34834	3910	3,6%	11224,7	3	8,6	2	5,7
Otras CCAA		2347	2,2%		45		23	
Desconocido		7	0,0%		0		0	
Región de Murcia	1511251	108981	100,0%	7211,3	1028	68,0	471	31,2

*IA: Incidencia acumulada x100.000 habitantes

Fuente: Servicio de Epidemiología, Dirección General de Salud Pública y Adicciones



Tabla 2. Casos confirmados COVID19 desde 10 de mayo 2020 y zona básica de pertenencia.

Región de Murcia

Zona Básica Salud	Población	Casos PCR/Ag.+ acum.	IA*	Casos PCR/Ag.+ últ.14 días		Casos PCR/Ag.+ últ. 7 días	
				Casos	IA*	Casos	IA*
Abanilla	6097	557	9135,6	7	114,8	1	16,4
Abarán	13022	701	5383,2	1	7,7	0	0,0
Águilas / Norte	21066	720	3417,8	19	90,2	11	52,2
Águilas / Sur	14726	558	3789,2	13	88,3	8	54,3
Alcantarilla / Casco	18953	985	5197,1	8	42,2	1	5,3
Alcantarilla / Sangonera	29675	1992	6712,7	13	43,8	8	27,0
Alguazas	9761	766	7847,6	5	51,2	2	20,5
Alhama de Murcia	22160	1584	7148,0	21	94,8	15	67,7
Archena	25151	1766	7021,6	12	47,7	9	35,8
Beniel	11465	720	6280,0	5	43,6	1	8,7
Blanca	6569	311	4734,4	0	0,0	0	0,0
Bullas	11553	621	5375,2	4	34,6	2	17,3
Calasparra	10500	405	3857,1	4	38,1	1	9,5
Caravaca	21031	2270	10793,6	3	14,3	3	14,3
Caravaca / Barranda	4825	239	4953,4	0	0,0	0	0,0
Cartagena / Casco Antiguo	17956	823	4583,4	14	78,0	10	55,7
Cartagena / Este	25564	1266	4952,3	15	58,7	8	31,3
Cartagena / Isaac Peral	22885	1322	5776,7	7	30,6	5	21,8
Cartagena / Los Barreros	10505	491	4674,0	6	57,1	2	19,0
Cartagena / Los Dolores	16511	1026	6214,0	5	30,3	4	24,2
Cartagena / Mar Menor	17156	598	3485,7	7	40,8	1	5,8
Cartagena / Molinos Marfagones	15823	682	4310,2	6	37,9	3	19,0
Cartagena / Oeste	21848	1083	4957,0	18	82,4	12	54,9
Cartagena / Pozo Estrecho	12930	550	4253,7	6	46,4	3	23,2
Cartagena / San Antón	18881	1254	6641,6	13	68,9	9	47,7
Cartagena / Santa Ana	19267	801	4157,4	7	36,3	4	20,8
Cartagena / Santa Lucía	10482	521	4970,4	20	190,8	10	95,4
Cartagena / La Manga	7008	188	2682,6	2	28,5	0	0,0
Cehegín	14402	848	5888,1	1	6,9	0	0,0
Ceutí	12007	980	8161,9	5	41,6	2	16,7
Cieza / Este	18629	1349	7241,4	21	112,7	13	69,8
Cieza / Oeste	16654	1221	7331,6	20	120,1	10	60,0
Fortuna	10289	1116	10846,5	1	9,7	1	9,7
Fuente Álamo	16787	1183	7047,1	10	59,6	8	47,7
Jumilla	25994	2939	11306,5	11	42,3	7	26,9
La Unión	20720	1058	5106,2	13	62,7	8	38,6
Librilla	5325	256	4807,5	1	18,8	1	18,8
Lorca / Centro	18976	1797	9469,9	7	36,9	2	10,5
Lorca / La Paca	3289	301	9151,7	0	0,0	0	0,0
Lorca / San Diego	20568	2512	8184,0	10	32,6	7	22,8
Lorca / San José	25201	2008	7967,9	24	95,2	13	51,6
Lorca / Sutullena	14800	828	5594,6	9	60,8	2	13,5
Lorca San Cristóbal**	10126						
Lorquí	7246	531	7328,2	9	124,2	2	27,6
Los Alcázares	16590	1058	6377,3	6	36,2	1	6,0
Mazarrón	19721	829	4203,6	15	76,1	10	50,7
Mazarrón / Puerto	14492	610	4209,2	11	75,9	6	41,4



Tabla 2. Casos confirmados COVID-19 desde 10 de mayo 2020 y zona básica pertenenc. (continuac.)

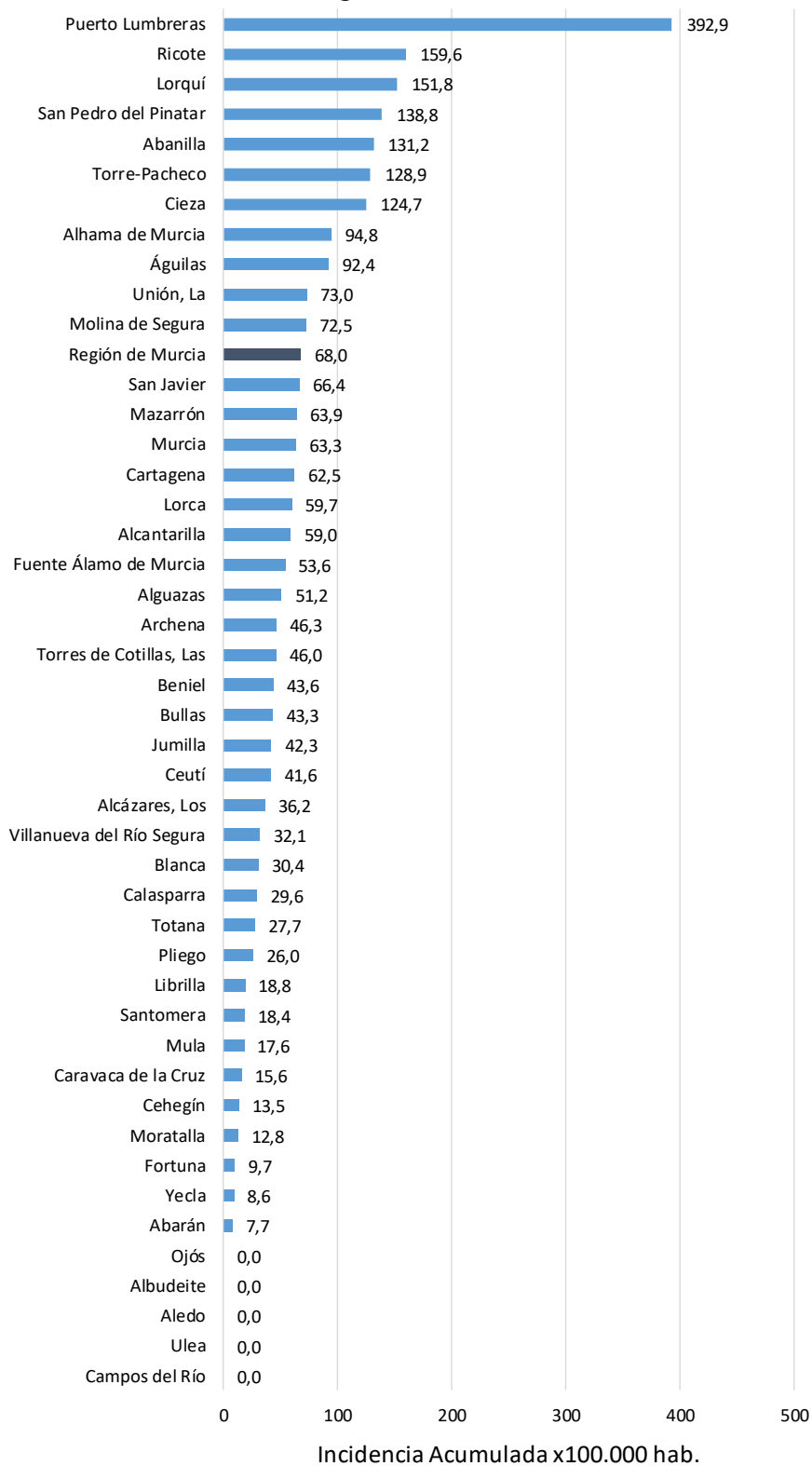
Zona Básica Salud	Población	Casos PCR/Ag.+ acum.	IA*	Casos PCR/Ag.+ últ.14 días		Casos PCR/Ag.+ últ. 7 días	
				Casos	IA*	Casos	IA*
Molina / Este	28685	782	2726,2	13	45,3	7	24,4
Molina / Norte	22282	1492	6696,0	12	53,9	9	40,4
Molina / Sur	22128	2220	10032,5	26	117,5	13	58,7
Moratalla	7636	767	10044,5	1	13,1	0	0,0
Mula	24271	2008	8273,2	3	12,4	3	12,4
Murcia / Algezares	13191	789	5981,4	12	91,0	3	22,7
Murcia / Aljucer	7778	497	6389,8	3	38,6	1	12,9
Murcia / Alquerías	14816	923	6229,8	2	13,5	2	13,5
Murcia / Barrio de El Carmen	16854	1575	9345,0	14	83,1	7	41,5
Murcia / Beniaján	29061	1798	6187,0	13	44,7	5	17,2
Murcia / Cabezo de Torres	22100	1340	6063,3	5	22,6	3	13,6
Murcia / Campo de Cartagena	12193	574	4707,6	9	73,8	2	16,4
Murcia / Centro	19735	1044	5290,1	3	15,2	0	0,0
Murcia / El Palmar	24266	2024	8340,9	12	49,5	5	20,6
Murcia / El Ranero	12642	794	6280,7	12	94,9	9	71,2
Murcia / Espinardo	26919	1474	5475,7	18	66,9	9	33,4
Murcia / Floridabanca	10772	952	8837,7	7	65,0	4	37,1
Murcia / Infante Juan Manuel	18358	1399	7620,7	20	108,9	9	49,0
Murcia / La Alberca	19336	1275	6593,9	13	67,2	5	25,9
Murcia / La Ñora	13351	855	6404,0	4	30,0	2	15,0
Murcia / Llano de Brujas	13450	923	6862,5	4	29,7	2	14,9
Murcia / Monteagudo	14497	750	5173,5	5	34,5	3	20,7
Murcia / Nonduermas	12942	793	6127,3	8	61,8	2	15,5
Murcia / Puente Tocinos	16741	1525	9109,4	13	77,7	9	53,8
Murcia / San Andrés	26759	2041	7627,3	18	67,3	7	26,2
Murcia / Sangonera la Verde	12508	912	7291,3	7	56,0	1	8,0
Murcia / Santa María de Gracia	12355	893	7227,8	15	121,4	4	32,4
Murcia / Santiago El Mayor	27707	1782	6431,6	18	65,0	7	25,3
Murcia / Santiago y Zairaiche**	16990						
Murcia / Vista Alegre	15847	1905	5801,4	17	51,8	7	21,3
Murcia / Vistabella	14978	1352	9026,6	10	66,8	6	40,1
Murcia / Zarandona	6974	475	6811,0	10	143,4	3	43,0
Puerto Lumbreras	18265	906	4960,3	66	361,3	10	54,7
San Javier	30865	1944	6298,4	20	64,8	7	22,7
San Pedro del Pinatar	25932	1624	6262,5	31	119,5	11	42,4
Santomera	16270	1013	6226,2	3	18,4	2	12,3
Torre Pacheco / Este	19182	1621	8450,6	19	99,1	4	20,9
Torre Pacheco / Oeste	17282	1280	7406,6	25	144,7	7	40,5
Torres de Cotillas	21753	1540	7079,5	10	46,0	3	13,8
Totana / Norte	19232	1882	9785,8	7	36,4	2	10,4
Totana / Sur	14328	1489	10392,2	2	14,0	2	14,0
Yecla / Este	18918	2204	11650,3	2	10,6	2	10,6
Yecla Oeste	15916	1633	10260,1	1	6,3	0	0,0
Otras CCAA		2347		45		23	
Desconocido		5341		55		23	
Región de Murcia	1511251	108981	7211,3	1028	68,0	471	31,2

*IA: Incidencia acumulada x100.000 hab. ** Los casos pertenecen a Murcia/Vista Alegre o Lorca/San Diego

Fuente: Servicio de Epidemiología, Dirección General de Salud Pública y Adicciones



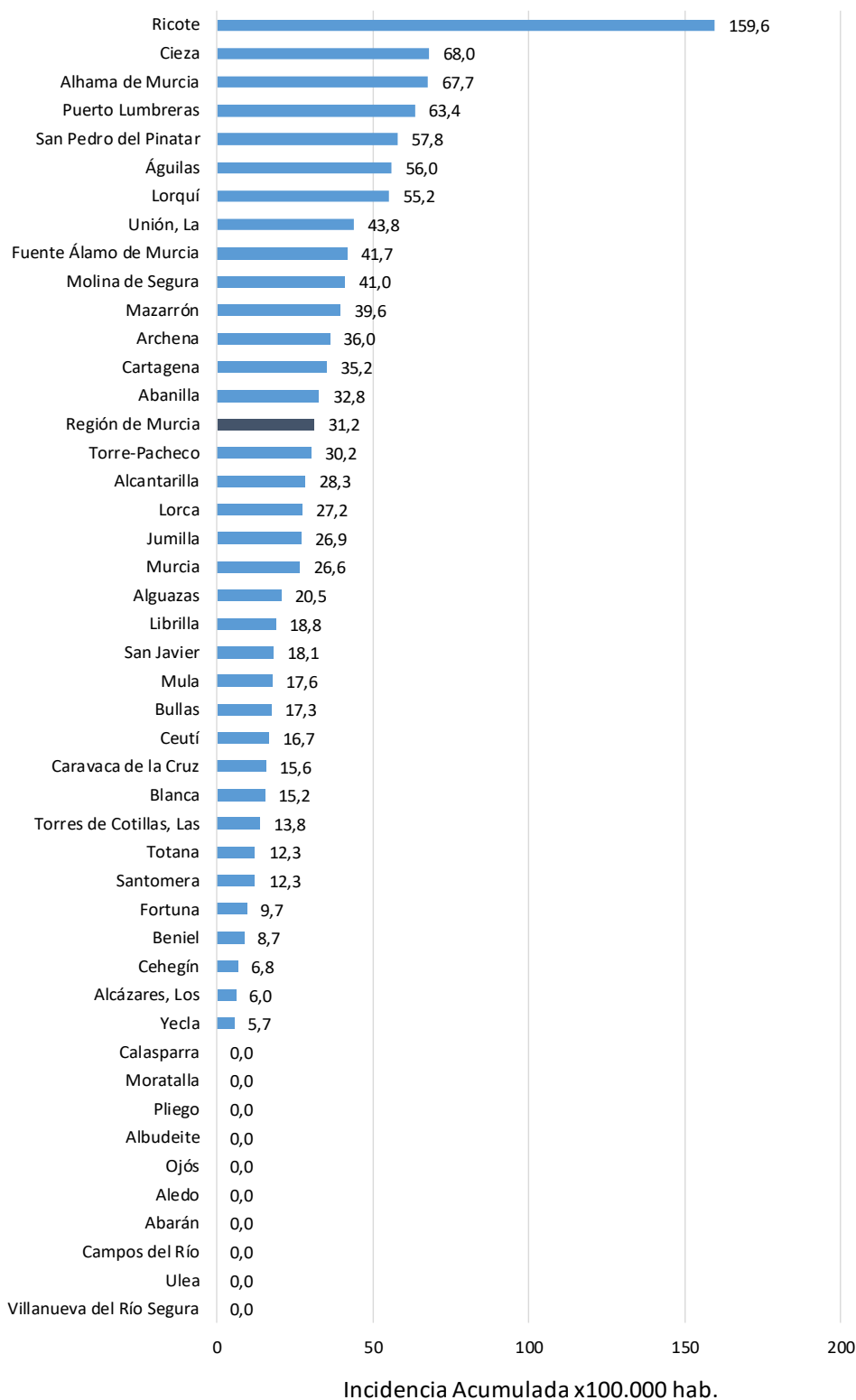
Figura 6. Incidencia acumulada x100.000 habitantes
últimos 14 días según municipio de residencia.
Región de Murcia



Fuente: Servicio de Epidemiología, Dirección General de Salud Pública y Adicciones



Figura 7. Incidencia acumulada x100.000 habitantes
 últimos 7 días según municipio de residencia.
 Región de Murcia



Fuente: Servicio de Epidemiología, Dirección General de Salud Pública y Adicciones

