

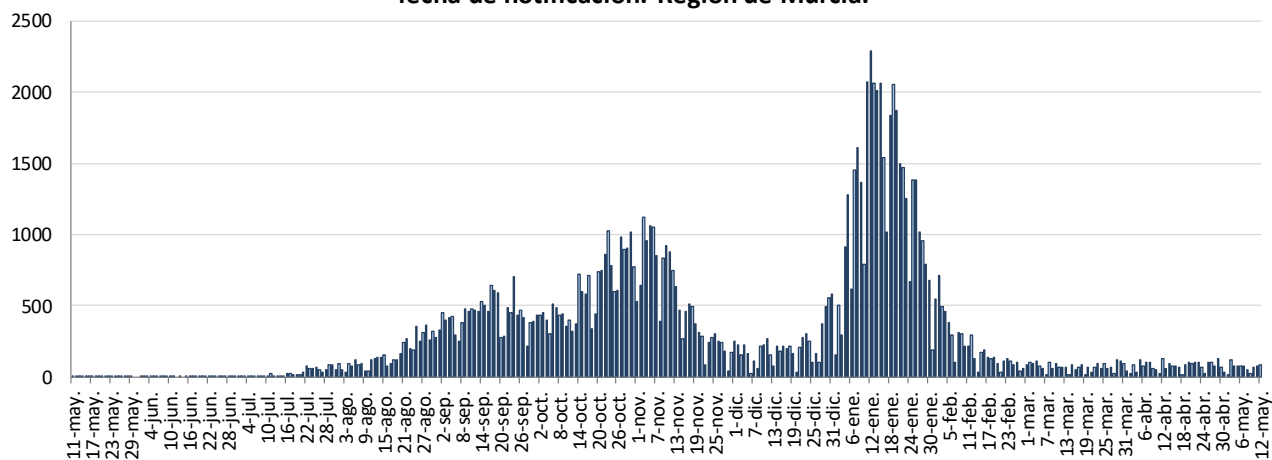


INFORME EPIDEMIOLÓGICO DIARIO COVID19 EN LA REGIÓN DE MURCIA 13 de mayo de 2021

En la Región de Murcia hasta la fecha se han diagnosticado 111494 casos de COVID-19. Los casos activos actualmente son 692. Se encuentran hospitalizados 69 pacientes y de ellos, 29 en la UCI. El número total de fallecidos es de 1596.

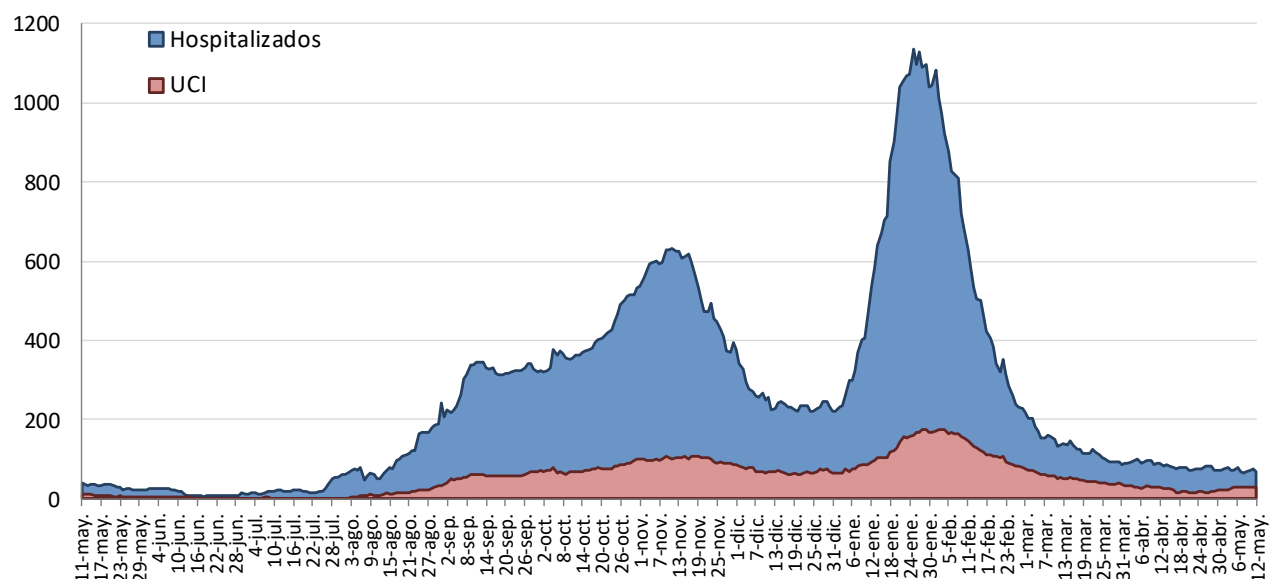
Importante resaltar que los **resultados son provisionales** y deben interpretarse con precaución por ser información dependiente del momento de su extracción. En las siguientes figuras y tablas se presentan con los datos epidemiológicos actualizados.

Figura 1. Número de casos confirmados COVID-19 desde el 10 de mayo 2020 por fecha de notificación. Región de Murcia.



Fuente: Servicio de Epidemiología. D.G. Salud Pública y Adicciones.

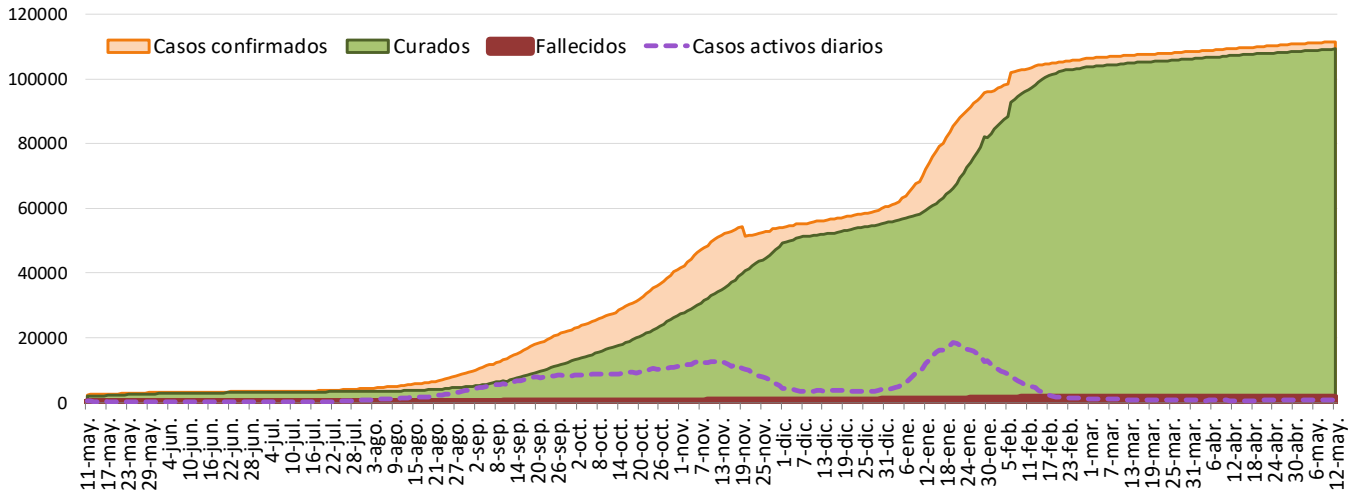
Figura 2. Número de personas que se encuentran hospitalizadas y en UCI diarias por COVID-19 (prevalencia) desde el 10 de mayo de 2020. Región de Murcia.



Fuente: Servicio de Epidemiología. D.G. Salud Pública y Adicciones.

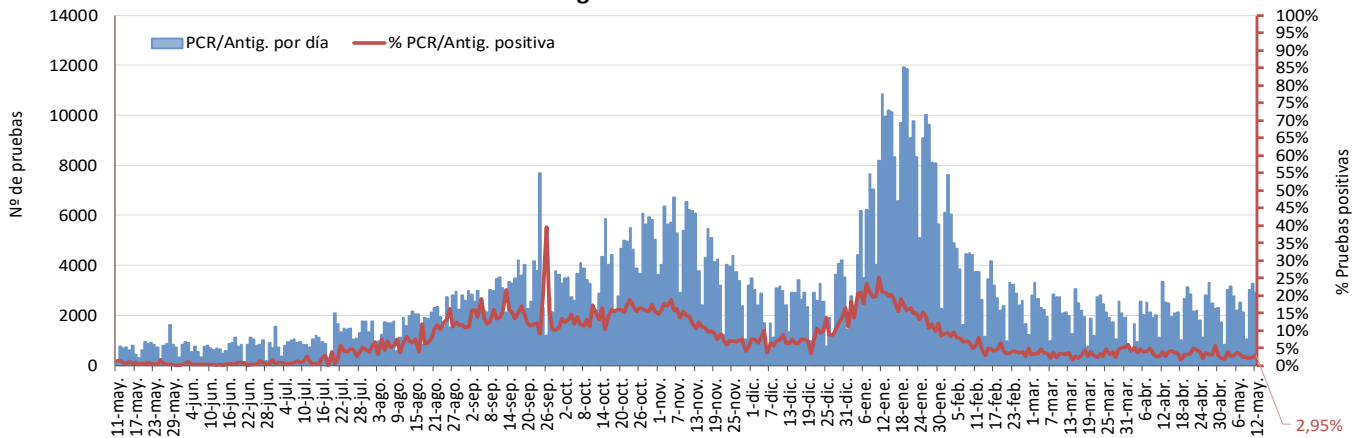


Figura 3. Número de casos confirmados, alta epidemiológica (curados) y fallecidos acumulados COVID19 desde el 10 de mayo 2020. Región de Murcia.



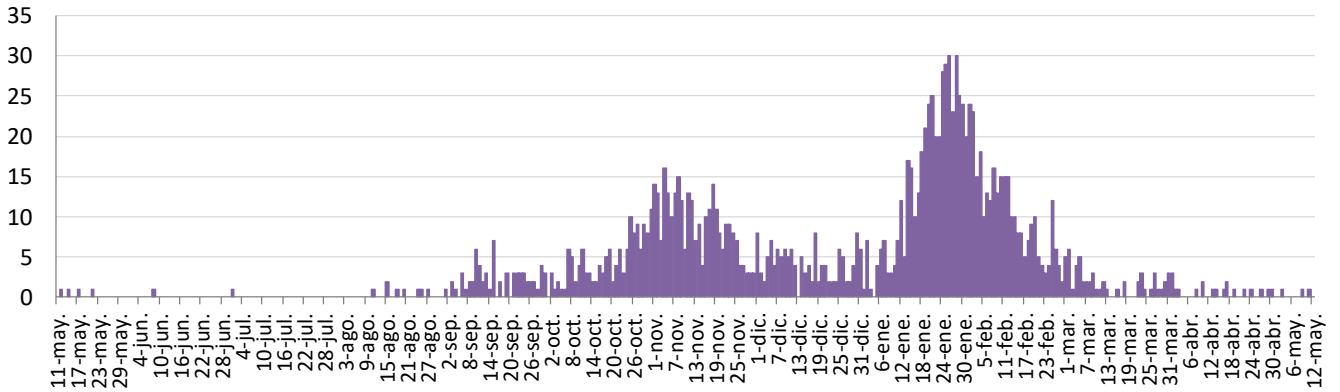
Fuente: Servicio de Epidemiología. D.G. Salud Pública y Adicciones.

Figura 4. Número de pruebas PCR/Antígeno diarias COVID-19 desde el 10 de mayo 2020. Región de Murcia.



Fuente: Servicio de Epidemiología. D.G. Salud Pública y Adicciones.

Figura 5. Número de fallecidos COVID-19 desde el 10 de mayo 2020 confirmados por fecha de defunción. Región de Murcia.



Fuente: Servicio de Epidemiología. D.G. Salud Pública y Adicciones.



**Tabla 1. Casos confirmados COVID-19 desde 10 mayo 2020 por municipio residencia.
Región de Murcia**

Municipio	Población	Casos PCR/Ag.+ acum.	% Total casos	IA*	Casos PCR/Ag.+ últ.14 días		Casos PCR/Ag.+ últ. 7 días	
					Casos	IA*	Casos	IA*
Abanilla	6097	573	0,5%	9398,1	0	0,0	0	0,0
Abarán	13022	747	0,7%	5736,4	3	23,0	2	15,4
Águilas	35722	1358	1,2%	3801,6	7	19,6	7	19,6
Albudeite	1375	141	0,1%	10254,5	0	0,0	0	0,0
Alcantarilla	42345	2730	2,5%	6447,0	27	63,8	7	16,5
Alcázares, Los	16590	1102	1,0%	6642,6	6	36,2	5	30,1
Aledo	1031	41	0,0%	3976,7	0	0,0	0	0,0
Alguazas	9761	774	0,7%	7929,5	5	51,2	3	30,7
Alhama de Murcia	22160	1662	1,5%	7500,0	8	36,1	3	13,5
Archena	19428	1496	1,4%	7700,2	9	46,3	5	25,7
Beniel	11465	763	0,7%	6655,0	7	61,1	2	17,4
Blanca	6569	344	0,3%	5236,7	3	45,7	1	15,2
Bullas	11553	642	0,6%	5557,0	2	17,3	1	8,7
Calasparra	10133	406	0,4%	4006,7	0	0,0	0	0,0
Campos del Río	2032	180	0,2%	8858,3	0	0,0	0	0,0
Caravaca de la Cruz	25688	2634	2,4%	10253,8	37	144,0	31	120,7
Cartagena	216108	11912	10,8%	5512,1	195	90,2	103	47,7
Cehegín	14769	936	0,8%	6337,6	22	149,0	9	60,9
Ceutí	12007	1032	0,9%	8595,0	6	50,0	1	8,3
Cieza	35283	2736	2,5%	7754,4	53	150,2	26	73,7
Fortuna	10289	1135	1,0%	11031,2	3	29,2	2	19,4
Fuente Álamo de Murcia	16787	1240	1,1%	7386,7	18	107,2	8	47,7
Jumilla	25994	3129	2,8%	12037,4	0	0,0	0	0,0
Librilla	5325	255	0,2%	4788,7	0	0,0	0	0,0
Lorca	95515	7996	7,2%	8371,5	53	55,5	23	24,1
Lorquí	7246	562	0,5%	7756,0	7	96,6	2	27,6
Mazarrón	32839	1488	1,3%	4531,2	14	42,6	7	21,3
Molina de Segura	73095	4875	4,4%	6669,4	39	53,4	19	26,0
Moratalla	7804	804	0,7%	10302,4	1	12,8	1	12,8
Mula	17021	1579	1,4%	9276,8	0	0,0	0	0,0
Murcia	459403	33539	30,3%	7300,6	320	69,7	129	28,1
Ojós	510	14	0,0%	2745,1	0	0,0	0	0,0
Pliego	3843	188	0,2%	4892,0	3	78,1	3	78,1
Puerto Lumbreras	15780	845	0,8%	5354,9	28	177,4	19	120,4
Ricote	1253	89	0,1%	7103,0	0	0,0	0	0,0
San Javier	33129	2139	1,9%	6456,6	8	24,1	2	6,0
San Pedro del Pinatar	25932	1712	1,5%	6601,9	4	15,4	3	11,6
Santomera	16270	1050	0,9%	6453,6	6	36,9	1	6,1
Torre-Pacheco	36464	3004	2,7%	8238,3	19	52,1	13	35,7
Torres de Cotillas, Las	21753	1609	1,5%	7396,7	6	27,6	0	0,0
Totana	32529	3568	3,2%	10968,7	6	18,4	4	12,3
Ulea	849	50	0,0%	5889,3	1	117,8	1	117,8
Unión, La	20538	1098	1,0%	5346,2	14	68,2	8	39,0
Villanueva del Río Segura	3111	250	0,2%	8036,0	1	32,1	0	0,0
Yecla	34834	3933	3,6%	11290,7	20	57,4	5	14,4
Otras CCAA		2389	2,2%		26		10	
Desconocido		7	0,0%		0		0	
Región de Murcia	1511251	110756	100,0%	7328,8	987	65,3	466	30,8

*IA: Incidencia acumulada x100.000 habitantes

Fuente: Servicio de Epidemiología, Dirección General de Salud Pública y Adicciones



Tabla 2. Casos confirmados COVID19 desde 10 de mayo 2020 y zona básica de pertenencia.

Región de Murcia

Zona Básica Salud	Población	Casos PCR/Ag.+ acum.	IA*	Casos PCR/Ag.+ últ.14 días		Casos PCR/Ag.+ últ. 7 días	
				Casos	IA*	Casos	IA*
Abanilla	6097	560	9184,8	0	0,0	0	0,0
Abarán	13022	705	5413,9	2	15,4	2	15,4
Águilas / Norte	21066	731	3470,0	5	23,7	5	23,7
Águilas / Sur	14726	564	3830,0	2	13,6	2	13,6
Alcantarilla / Casco	18953	998	5265,7	3	15,8	0	0,0
Alcantarilla / Sangonera	29675	2031	6844,1	22	74,1	7	23,6
Alguazas	9761	781	8001,2	6	61,5	3	30,7
Alhama de Murcia	22160	1607	7251,8	7	31,6	3	13,5
Archena	25151	1788	7109,1	9	35,8	4	15,9
Beniel	11465	736	6419,5	7	61,1	2	17,4
Blanca	6569	316	4810,5	4	60,9	2	30,4
Bullas	11553	629	5444,5	2	17,3	1	8,7
Calasparra	10500	407	3876,2	0	0,0	0	0,0
Caravaca	21031	2318	11021,8	36	171,2	30	142,6
Caravaca / Barranda	4825	240	4974,1	0	0,0	0	0,0
Cartagena / Casco Antiguo	17956	836	4655,8	7	39,0	1	5,6
Cartagena / Este	25564	1316	5147,9	35	136,9	22	86,1
Cartagena / Isaac Peral	22885	1358	5934,0	22	96,1	10	43,7
Cartagena / Los Barreros	10505	507	4826,3	6	57,1	3	28,6
Cartagena / Los Dolores	16511	1050	6359,4	21	127,2	12	72,7
Cartagena / Mar Menor	17156	608	3543,9	10	58,3	8	46,6
Cartagena / Molinos Marfagones	15823	702	4436,6	16	101,1	10	63,2
Cartagena / Oeste	21848	1103	5048,5	10	45,8	8	36,6
Cartagena / Pozo Estrecho	12930	552	4269,1	2	15,5	2	15,5
Cartagena / San Antón	18881	1267	6710,4	9	47,7	1	5,3
Cartagena / Santa Ana	19267	838	4349,4	15	77,9	5	26,0
Cartagena / Santa Lucía	10482	588	5609,6	34	324,4	17	162,2
Cartagena / La Manga	7008	192	2739,7	2	28,5	0	0,0
Cehegín	14402	881	6117,2	22	152,8	9	62,5
Ceutí	12007	991	8253,5	6	50,0	1	8,3
Cieza / Este	18629	1386	7440,0	19	102,0	10	53,7
Cieza / Oeste	16654	1263	7583,8	33	198,2	16	96,1
Fortuna	10289	1119	10875,7	3	29,2	2	19,4
Fuente Álamo	16787	1210	7208,0	18	107,2	8	47,7
Jumilla	25994	2944	11325,7	0	0,0	0	0,0
La Unión	20720	1081	5217,2	14	67,6	8	38,6
Librilla	5325	257	4826,3	0	0,0	0	0,0
Lorca / Centro	18976	1819	9585,8	16	84,3	4	21,1
Lorca / La Paca	3289	302	9182,1	0	0,0	0	0,0
Lorca / San Diego	20568	2534	8255,7	9	29,3	3	9,8
Lorca / San José	25201	2066	8198,1	22	87,3	13	51,6
Lorca / Sutullena	14800	834	5635,1	2	13,5	1	6,8
Lorca San Cristóbal**	10126						
Lorquí	7246	546	7535,2	7	96,6	2	27,6
Los Alcázares	16590	1065	6419,5	6	36,2	5	30,1
Mazarrón	19721	837	4244,2	7	35,5	3	15,2
Mazarrón / Puerto	14492	626	4319,6	6	41,4	3	20,7



Tabla 2. Casos confirmados COVID-19 desde 10 de mayo 2020 y zona básica pertenenc. (continuac.)

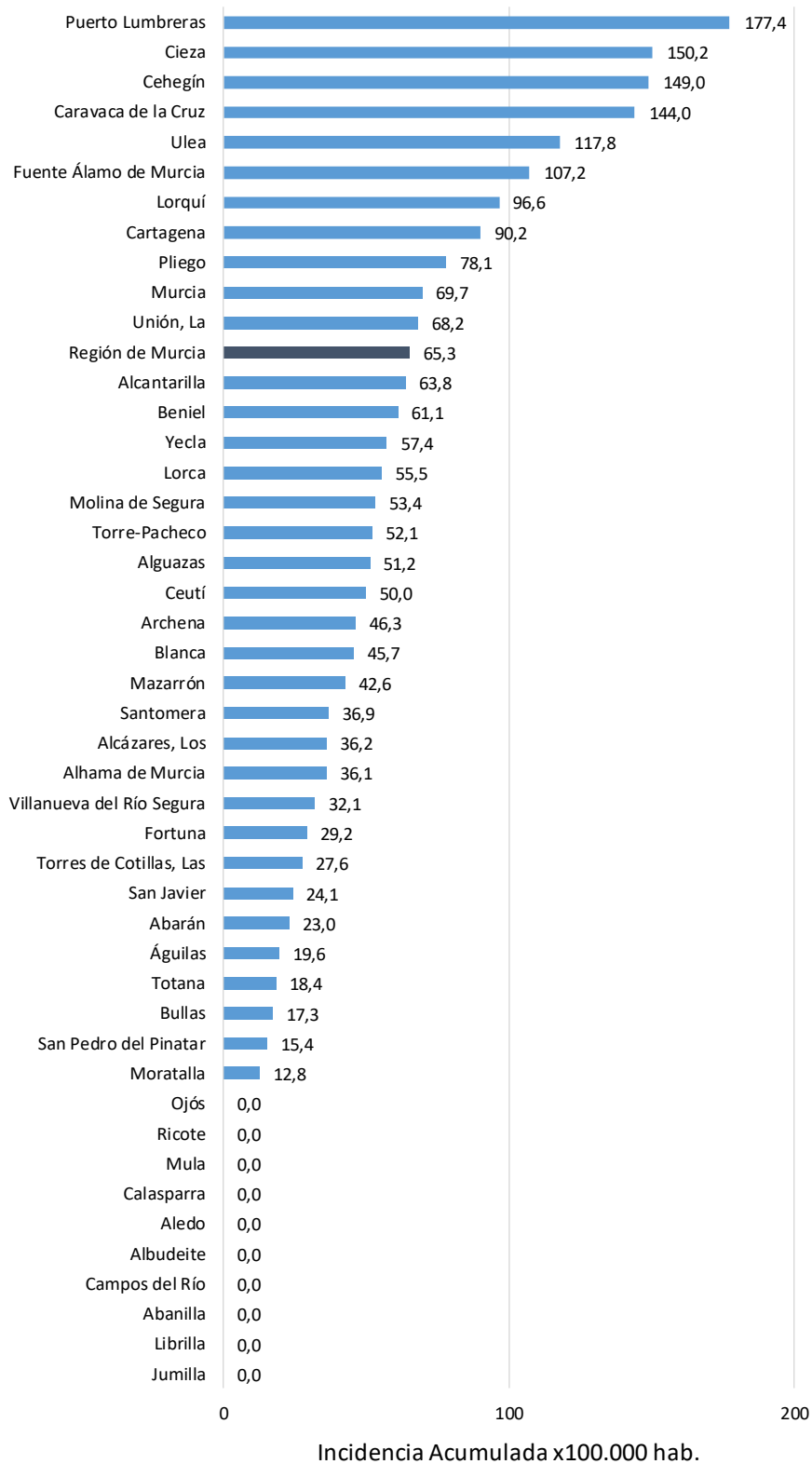
Zona Básica Salud	Población	Casos PCR/Ag.+ acum.	IA*	Casos PCR/Ag.+ últ.14 días		Casos PCR/Ag.+ últ. 7 días	
				Casos	IA*	Casos	IA*
Molina / Este	28685	796	2775,0	12	41,8	3	10,5
Molina / Norte	22282	1517	6808,2	12	53,9	6	26,9
Molina / Sur	22128	2245	10145,5	14	63,3	7	31,6
Moratalla	7636	768	10057,6	1	13,1	1	13,1
Mula	24271	2018	8314,4	3	12,4	3	12,4
Murcia / Algezares	13191	802	6079,9	2	15,2	2	15,2
Murcia / Aljucer	7778	509	6544,1	4	51,4	1	12,9
Murcia / Alquerías	14816	941	6351,2	9	60,7	7	47,2
Murcia / Barrio de El Carmen	16854	1603	9511,1	16	94,9	4	23,7
Murcia / Beniaján	29061	1819	6259,2	13	44,7	7	24,1
Murcia / Cabezo de Torres	22100	1352	6117,6	7	31,7	1	4,5
Murcia / Campo de Cartagena	12193	587	4814,2	1	8,2	0	0,0
Murcia / Centro	19735	1060	5371,2	9	45,6	3	15,2
Murcia / El Palmar	24266	2040	8406,8	11	45,3	4	16,5
Murcia / El Ranero	12642	806	6375,6	2	15,8	2	15,8
Murcia / Espinardo	26919	1510	5609,4	23	85,4	12	44,6
Murcia / Floridabanca	10772	964	8949,1	8	74,3	1	9,3
Murcia / Infante Juan Manuel	18358	1429	7784,1	19	103,5	10	54,5
Murcia / La Alberca	19336	1311	6780,1	26	134,5	4	20,7
Murcia / La Ñora	13351	898	6726,1	26	194,7	12	89,9
Murcia / Llano de Brujas	13450	943	7011,2	9	66,9	9	66,9
Murcia / Monteagudo	14497	767	5290,7	9	62,1	3	20,7
Murcia / Nonduermas	12942	804	6212,3	6	46,4	1	7,7
Murcia / Puente Tocinos	16741	1570	9378,2	21	125,4	10	59,7
Murcia / San Andrés	26759	2060	7698,3	9	33,6	5	18,7
Murcia / Sangonera la Verde	12508	934	7467,2	6	48,0	1	8,0
Murcia / Santa María de Gracia	12355	903	7308,8	7	56,7	3	24,3
Murcia / Santiago El Mayor	27707	1807	6521,8	13	46,9	4	14,4
Murcia / Santiago y Zairaiche**	16990						
Murcia / Vista Alegre	15847	1947	5929,3	25	76,1	9	27,4
Murcia / Vistabella	14978	1368	9133,4	11	73,4	7	46,7
Murcia / Zarandona	6974	477	6839,7	1	14,3	0	0,0
Puerto Lumbreras	18265	946	5179,3	29	158,8	19	104,0
San Javier	30865	1956	6337,3	7	22,7	2	6,5
San Pedro del Pinatar	25932	1644	6339,7	4	15,4	3	11,6
Santomera	16270	1025	6299,9	6	36,9	1	6,1
Torre Pacheco / Este	19182	1624	8466,3	0	0,0	0	0,0
Torre Pacheco / Oeste	17282	1309	7574,4	19	109,9	13	75,2
Torres de Cotillas	21753	1552	7134,6	6	27,6	0	0,0
Totana / Norte	19232	1889	9822,2	6	31,2	4	20,8
Totana / Sur	14328	1493	10420,2	0	0,0	0	0,0
Yecla / Este	18918	2218	11724,3	12	63,4	3	15,9
Yecla Oeste	15916	1640	10304,1	7	44,0	2	12,6
Otras CCAA		2389		26		10	
Desconocido		5427		46		19	
Región de Murcia	1511251	110756	7328,8	987	65,3	466	30,8

*IA: Incidencia acumulada x100.000 hab. ** Los casos pertenecen a Murcia/Vista Alegre o Lorca/San Diego

Fuente: Servicio de Epidemiología, Dirección General de Salud Pública y Adicciones



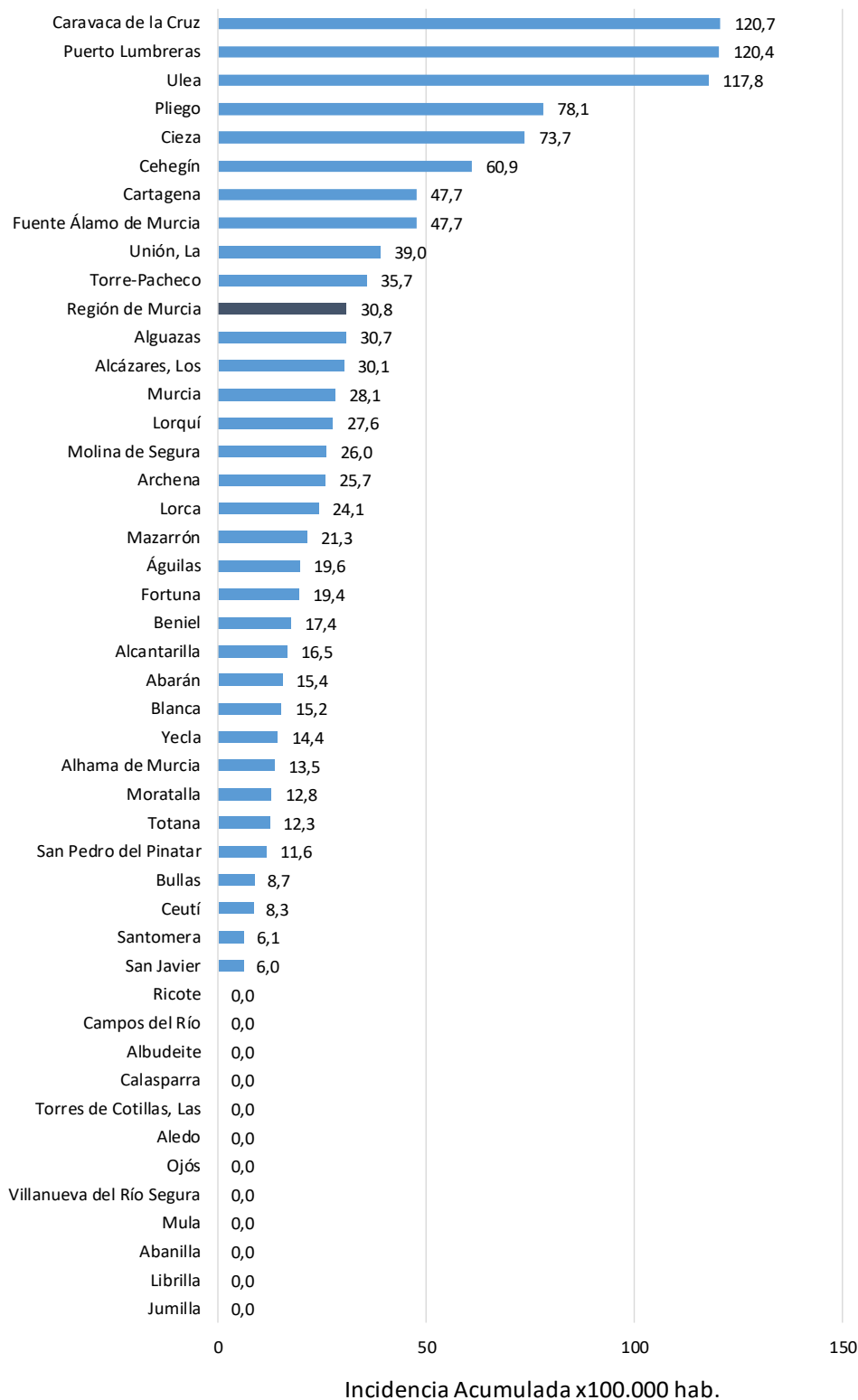
Figura 6. Incidencia acumulada x100.000 habitantes
últimos 14 días según municipio de residencia.
Región de Murcia



Fuente: Servicio de Epidemiología, Dirección General de Salud Pública y Adicciones



Figura 7. Incidencia acumulada x100.000 habitantes
últimos 7 días según municipio de residencia.
Región de Murcia



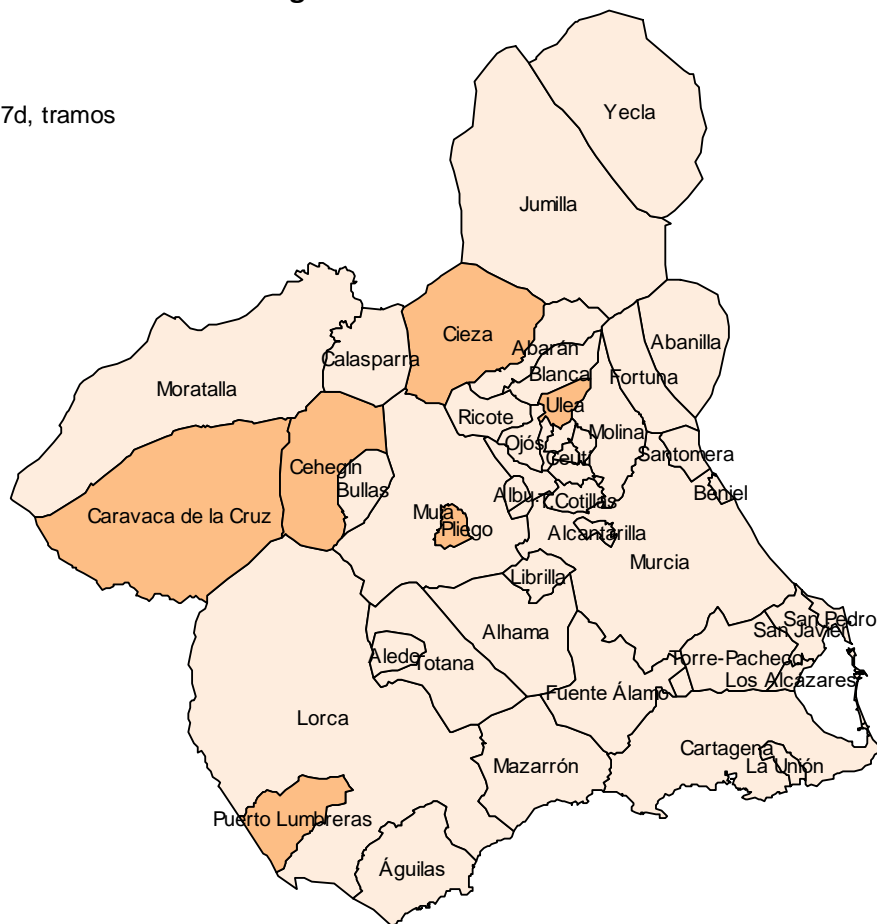
Fuente: Servicio de Epidemiología, Dirección General de Salud Pública y Adicciones



Mapa 1. Incidencia acumulada/100 000 hab. COVID19 últimos 7 días por municipio de residencia. Región de Murcia

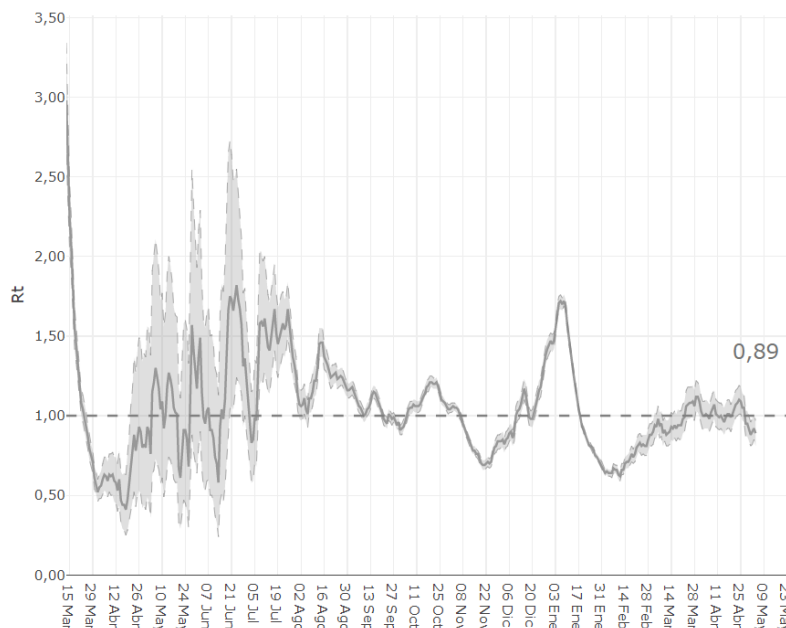
Incidencia Acumulada ult. 7d, tramos

- 0-50
- 50-150
- 150-250
- >=250



Fuente: Servicio de Epidemiología, Dirección General de Salud Pública y Adicciones

Figura 8. Número reproductivo básico instantáneo (Rt). Región de Murcia



Fuente: RENAVE, Ministerio de Sanidad