

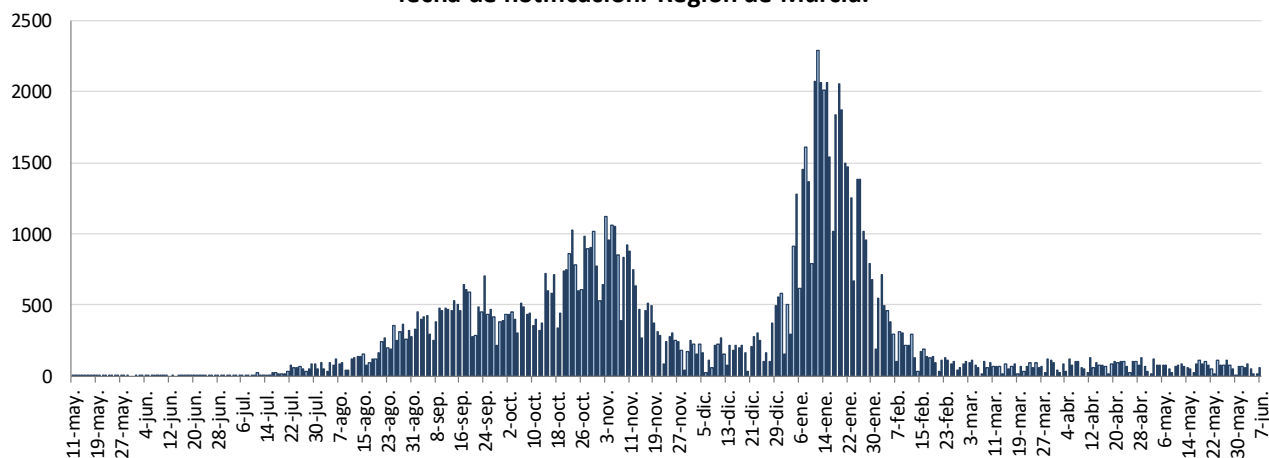


INFORME EPIDEMIOLÓGICO DIARIO COVID-19 EN LA REGIÓN DE MURCIA 8 de junio de 2021

En la Región de Murcia hasta la fecha se han diagnosticado 113434 casos de COVID-19. Los casos activos actualmente son 676. Se encuentran hospitalizados 44 pacientes y de ellos, 17 en la UCI. El número total de fallecidos es de 1604.

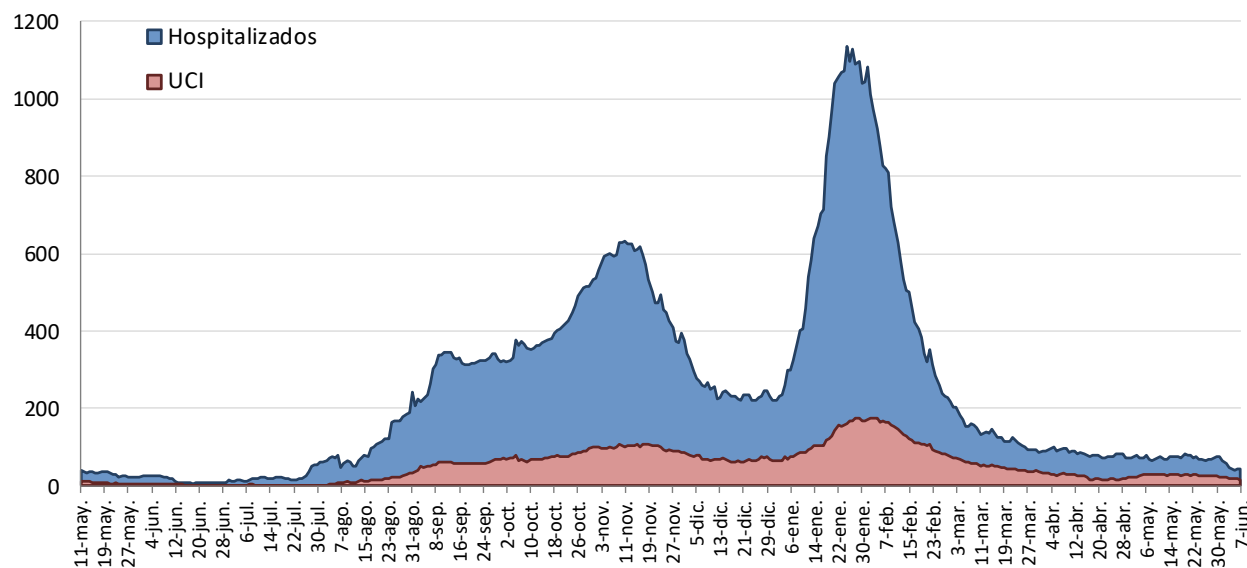
Importante resaltar que los **resultados son provisionales** y deben interpretarse con precaución por ser información dependiente del momento de su extracción. En las siguientes figuras y tablas se presentan con los datos epidemiológicos actualizados.

Figura 1. Número de casos confirmados COVID-19 desde el 10 de mayo 2020 por fecha de notificación. Región de Murcia.



Fuente: Servicio de Epidemiología. D.G. Salud Pública y Adicciones.

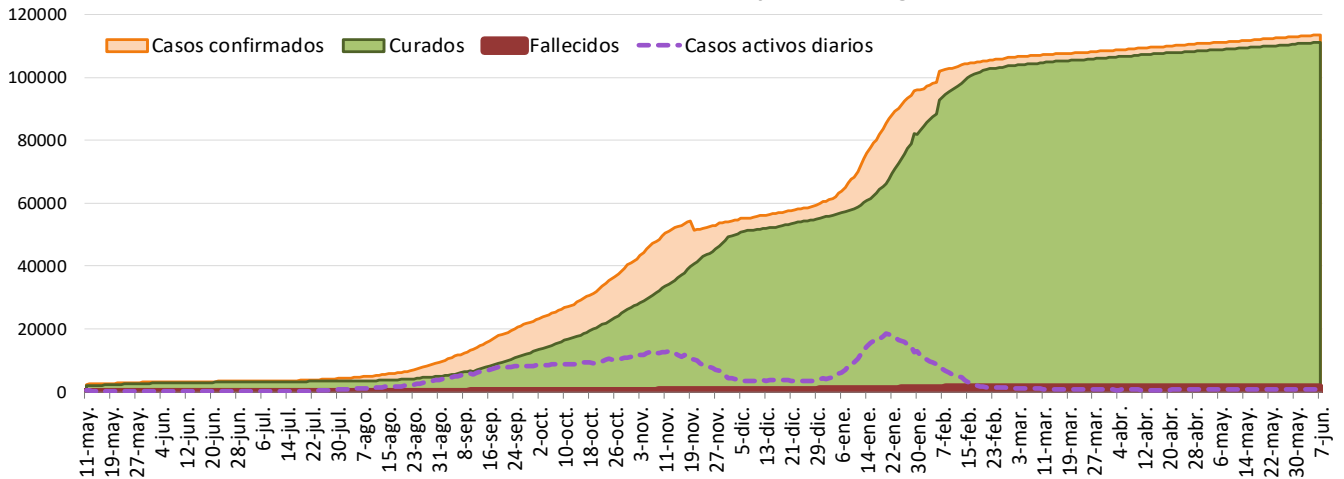
Figura 2. Número de personas que se encuentran hospitalizadas y en UCI diarias por COVID-19 (prevalencia) desde el 10 de mayo de 2020. Región de Murcia.



Fuente: Servicio de Epidemiología. D.G. Salud Pública y Adicciones.

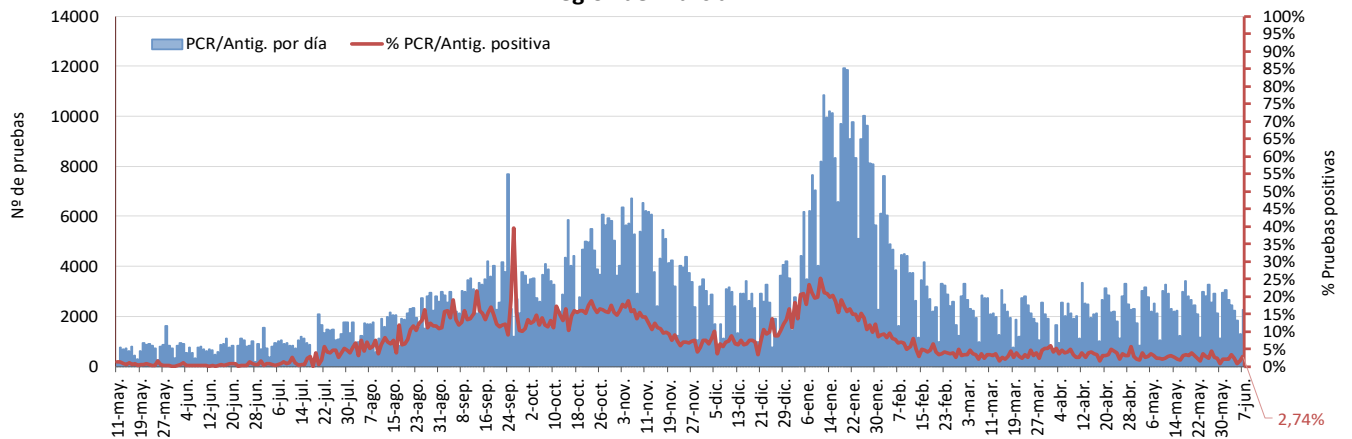


Figura 3. Número de casos confirmados, alta epidemiológica (curados) y fallecidos acumulados COVID19 desde el 10 de mayo 2020. Región de Murcia.



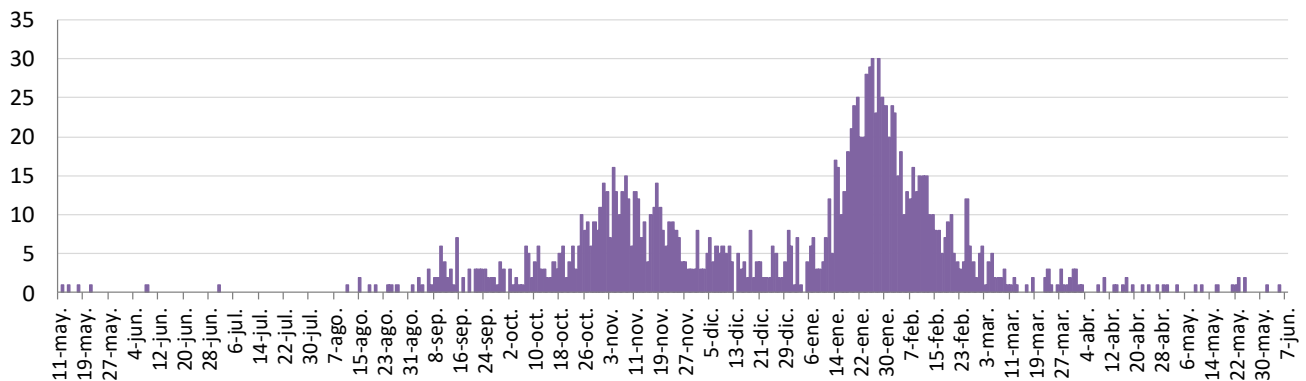
Fuente: Servicio de Epidemiología. D.G. Salud Pública y Adicciones.

Figura 4. Número de pruebas PCR/Antígeno diarias COVID-19 desde el 10 de mayo 2020. Región de Murcia.



Fuente: Servicio de Epidemiología. D.G. Salud Pública y Adicciones.

Figura 5. Número de fallecidos COVID-19 desde el 10 de mayo 2020 confirmados por fecha de defunción. Región de Murcia.



Fuente: Servicio de Epidemiología. D.G. Salud Pública y Adicciones.



**Tabla 1. Casos confirmados COVID-19 desde 10 mayo 2020 por municipio residencia.
Región de Murcia**

Municipio	Población	Casos PCR/Ag.+ acum.	% Total casos	IA*	Casos PCR/Ag.+ últ.14 días		Casos PCR/Ag.+ últ. 7 días	
					Casos	IA*	Casos	IA*
Abanilla	6097	573	0,5%	9398,1	1	16,4	1	16,4
Abarán	13022	748	0,7%	5744,1	0	0,0	0	0,0
Águilas	35722	1379	1,2%	3860,4	9	25,2	1	2,8
Albudeite	1375	141	0,1%	10254,5	0	0,0	0	0,0
Alcantarilla	42345	2788	2,5%	6584,0	18	42,5	10	23,6
Alcázares, Los	16590	1116	1,0%	6726,9	9	54,2	3	18,1
Aledo	1031	41	0,0%	3976,7	0	0,0	0	0,0
Alguazas	9761	788	0,7%	8072,9	8	82,0	5	51,2
Alhama de Murcia	22160	1675	1,5%	7558,7	8	36,1	5	22,6
Archena	19428	1517	1,3%	7808,3	1	5,1	1	5,1
Beniel	11465	765	0,7%	6672,5	1	8,7	1	8,7
Blanca	6569	349	0,3%	5312,8	2	30,4	0	0,0
Bullas	11553	649	0,6%	5617,6	7	60,6	5	43,3
Calasparra	10133	415	0,4%	4095,5	7	69,1	7	69,1
Campos del Río	2032	189	0,2%	9301,2	1	49,2	0	0,0
Caravaca de la Cruz	25688	2738	2,4%	10658,7	32	124,6	10	38,9
Cartagena	216108	12189	10,8%	5640,2	116	53,7	48	22,2
Cehegín	14769	970	0,9%	6567,8	14	94,8	3	20,3
Ceutí	12007	1049	0,9%	8736,6	9	75,0	4	33,3
Cieza	35283	2769	2,5%	7848,0	9	25,5	6	17,0
Fortuna	10289	1137	1,0%	11050,6	1	9,7	1	9,7
Fuente Álamo de Murcia	16787	1260	1,1%	7505,8	16	95,3	6	35,7
Jumilla	25994	3138	2,8%	12072,0	2	7,7	2	7,7
Librilla	5325	263	0,2%	4939,0	7	131,5	2	37,6
Lorca	95515	8100	7,2%	8480,3	52	54,4	37	38,7
Lorquí	7246	576	0,5%	7949,2	5	69,0	1	13,8
Mazarrón	32839	1503	1,3%	4576,9	10	30,5	1	3,0
Molina de Segura	73095	4990	4,4%	6826,7	50	68,4	21	28,7
Moratalla	7804	816	0,7%	10456,2	8	102,5	2	25,6
Mula	17021	1587	1,4%	9323,8	1	5,9	1	5,9
Murcia	459403	34190	30,4%	7442,3	350	76,2	133	29,0
Ojós	510	14	0,0%	2745,1	0	0,0	0	0,0
Pliego	3843	188	0,2%	4892,0	0	0,0	0	0,0
Puerto Lumbreras	15780	868	0,8%	5500,6	6	38,0	0	0,0
Ricote	1253	89	0,1%	7103,0	0	0,0	0	0,0
San Javier	33129	2172	1,9%	6556,2	26	78,5	17	51,3
San Pedro del Pinatar	25932	1732	1,5%	6679,0	10	38,6	5	19,3
Santomera	16270	1062	0,9%	6527,4	6	36,9	1	6,1
Torre-Pacheco	36464	3050	2,7%	8364,4	13	35,7	3	8,2
Torres de Cotillas, Las	21753	1625	1,4%	7470,2	13	59,8	8	36,8
Totana	32529	3606	3,2%	11085,5	22	67,6	9	27,7
Ulea	849	51	0,0%	6007,1	0	0,0	0	0,0
Unión, La	20538	1105	1,0%	5380,3	5	24,3	4	19,5
Villanueva del Río Segura	3111	252	0,2%	8100,3	2	64,3	2	64,3
Yecla	34834	3944	3,5%	11322,3	6	17,2	2	5,7
Otras CCAA		2434	2,2%		21		7	
Desconocido		8	0,0%		1		0	
Región de Murcia	1511251	112608	100,0%	7451,3	885	58,6	375	24,8

*IA: Incidencia acumulada x100.000 habitantes

Fuente: Servicio de Epidemiología, Dirección General de Salud Pública y Adicciones



Tabla 2. Casos confirmados COVID19 desde 10 de mayo 2020 y zona básica de pertenencia.

Región de Murcia

Zona Básica Salud	Población	Casos PCR/Ag.+ acum.	IA*	Casos PCR/Ag.+ últ.14 días		Casos PCR/Ag.+ últ. 7 días	
				Casos	IA*	Casos	IA*
Abanilla	6097	560	9184,8	1	16,4	1	16,4
Abarán	13022	706	5421,6	0	0,0	0	0,0
Águilas / Norte	21066	740	3512,8	3	14,2	0	0,0
Águilas / Sur	14726	572	3884,3	4	27,2	1	6,8
Alcantarilla / Casco	18953	1021	5387,0	8	42,2	5	26,4
Alcantarilla / Sangonera	29675	2069	6972,2	10	33,7	6	20,2
Alguazas	9761	795	8144,7	9	92,2	5	51,2
Alhama de Murcia	22160	1619	7306,0	7	31,6	5	22,6
Archena	25151	1811	7200,5	4	15,9	4	15,9
Beniel	11465	738	6437,0	1	8,7	1	8,7
Blanca	6569	321	4886,6	2	30,4	0	0,0
Bullas	11553	636	5505,1	7	60,6	5	43,3
Calasparra	10500	416	3961,9	7	66,7	7	66,7
Caravaca	21031	2399	11407,0	22	104,6	6	28,5
Caravaca / Barranda	4825	262	5430,1	8	165,8	3	62,2
Cartagena / Casco Antiguo	17956	853	4750,5	9	50,1	1	5,6
Cartagena / Este	25564	1362	5327,8	20	78,2	13	50,9
Cartagena / Isaac Peral	22885	1380	6030,2	8	35,0	0	0,0
Cartagena / Los Barreros	10505	525	4997,6	6	57,1	3	28,6
Cartagena / Los Dolores	16511	1081	6547,2	14	84,8	3	18,2
Cartagena / Mar Menor	17156	616	3590,6	5	29,1	1	5,8
Cartagena / Molinos Marfagones	15823	725	4581,9	11	69,5	5	31,6
Cartagena / Oeste	21848	1121	5130,9	8	36,6	5	22,9
Cartagena / Pozo Estrecho	12930	579	4478,0	7	54,1	4	30,9
Cartagena / San Antón	18881	1291	6837,6	8	42,4	3	15,9
Cartagena / Santa Ana	19267	841	4365,0	1	5,2	1	5,2
Cartagena / Santa Lucía	10482	612	5838,6	12	114,5	6	57,2
Cartagena / La Manga	7008	196	2796,8	1	14,3	1	14,3
Cehegín	14402	915	6353,3	14	97,2	3	20,8
Ceutí	12007	1010	8411,8	10	83,3	4	33,3
Cieza / Este	18629	1406	7547,4	6	32,2	5	26,8
Cieza / Oeste	16654	1276	7661,8	3	18,0	1	6,0
Fortuna	10289	1121	10895,1	1	9,7	1	9,7
Fuente Álamo	16787	1230	7327,1	16	95,3	6	35,7
Jumilla	25994	2953	11360,3	2	7,7	2	7,7
La Unión	20720	1087	5246,1	3	14,5	3	14,5
Librilla	5325	265	4976,5	7	131,5	2	37,6
Lorca / Centro	18976	1845	9722,8	11	58,0	9	47,4
Lorca / La Paca	3289	302	9182,1	0	0,0	0	0,0
Lorca / San Diego	20568	2563	8350,2	15	48,9	12	39,1
Lorca / San José	25201	2093	8305,2	16	63,5	7	27,8
Lorca / Sutullena	14800	852	5756,8	10	67,6	9	60,8
Lorca San Cristóbal**	10126						
Lorquí	7246	559	7714,6	4	55,2	1	13,8
Los Alcázares	16590	1080	6509,9	10	60,3	3	18,1
Mazarrón	19721	845	4284,8	5	25,4	0	0,0
Mazarrón / Puerto	14492	632	4361,0	5	34,5	1	6,9



Tabla 2. Casos confirmados COVID-19 desde 10 de mayo 2020 y zona básica pertenenc. (continuac.)

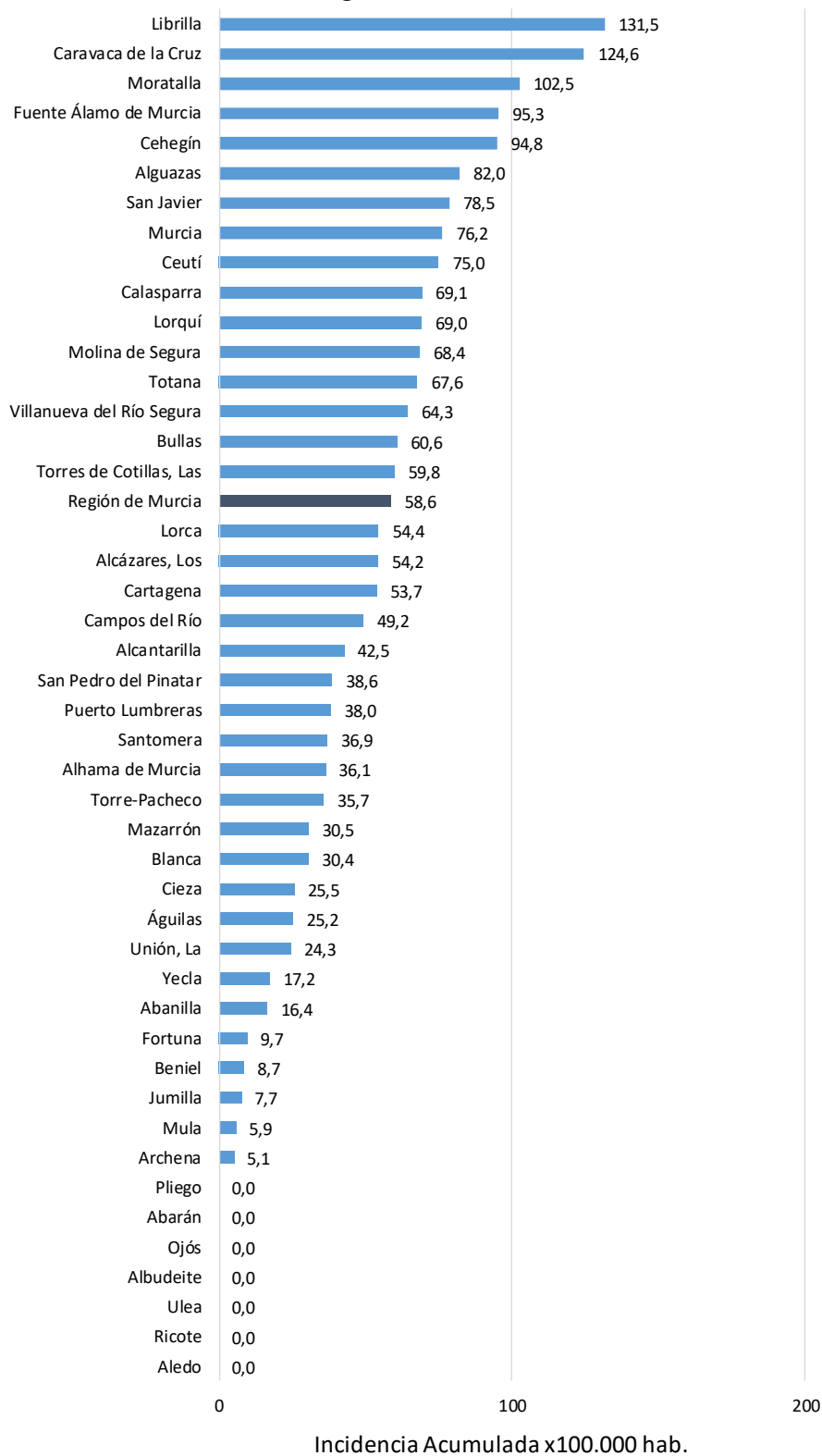
Zona Básica Salud	Población	Casos PCR/Ag.+ acum.	IA*	Casos PCR/Ag.+ últ.14 días		Casos PCR/Ag.+ últ. 7 días	
				Casos	IA*	Casos	IA*
Molina / Este	28685	805	2806,3	1	3,5	0	0,0
Molina / Norte	22282	1559	6996,7	15	67,3	4	18,0
Molina / Sur	22128	2303	10407,6	33	149,1	16	72,3
Moratalla	7636	781	10227,9	9	117,9	2	26,2
Mula	24271	2035	8384,5	2	8,2	1	4,1
Murcia / Algezares	13191	813	6163,3	4	30,3	1	7,6
Murcia / Aljucer	7778	515	6621,2	3	38,6	1	12,9
Murcia / Alquerías	14816	966	6520,0	20	135,0	12	81,0
Murcia / Barrio de El Carmen	16854	1633	9689,1	17	100,9	4	23,7
Murcia / Beniján	29061	1871	6438,2	38	130,8	10	34,4
Murcia / Cabezo de Torres	22100	1400	6334,8	24	108,6	10	45,2
Murcia / Campo de Cartagena	12193	590	4838,8	7	57,4	2	16,4
Murcia / Centro	19735	1088	5513,0	7	35,5	4	20,3
Murcia / El Palmar	24266	2074	8546,9	17	70,1	8	33,0
Murcia / El Ranero	12642	823	6510,0	14	110,7	2	15,8
Murcia / Espinardo	26919	1559	5791,4	14	52,0	6	22,3
Murcia / Floridabanca	10772	978	9079,1	9	83,5	4	37,1
Murcia / Infante Juan Manuel	18358	1445	7871,2	13	70,8	4	21,8
Murcia / La Alberca	19336	1337	6914,6	17	87,9	9	46,5
Murcia / La Ñora	13351	917	6868,4	10	74,9	4	30,0
Murcia / Llano de Brujas	13450	963	7159,9	8	59,5	4	29,7
Murcia / Monteagudo	14497	779	5373,5	9	62,1	6	41,4
Murcia / Nonduermas	12942	823	6359,1	9	69,5	5	38,6
Murcia / Puente Tocinos	16741	1585	9467,8	8	47,8	2	11,9
Murcia / San Andrés	26759	2085	7791,8	14	52,3	5	18,7
Murcia / Sangonera la Verde	12508	947	7571,2	3	24,0	1	8,0
Murcia / Santa María de Gracia	12355	919	7438,3	10	80,9	2	16,2
Murcia / Santiago El Mayor	27707	1839	6637,3	14	50,5	4	14,4
Murcia / Santiago y Zairaiche**	16990						
Murcia / Vista Alegre	15847	1998	6084,6	23	70,0	8	24,4
Murcia / Vistabella	14978	1392	9293,6	11	73,4	5	33,4
Murcia / Zarandona	6974	487	6983,1	6	86,0	3	43,0
Puerto Lumbreras	18265	972	5321,7	6	32,8	0	0,0
San Javier	30865	1984	6428,0	24	77,8	16	51,8
San Pedro del Pinatar	25932	1662	6409,1	10	38,6	5	19,3
Santomera	16270	1037	6373,7	6	36,9	1	6,1
Torre Pacheco / Este	19182	1644	8570,5	11	57,3	2	10,4
Torre Pacheco / Oeste	17282	1335	7724,8	2	11,6	1	5,8
Torres de Cotillas	21753	1568	7208,2	13	59,8	8	36,8
Totana / Norte	19232	1911	9936,6	9	46,8	4	20,8
Totana / Sur	14328	1508	10524,8	12	83,8	5	34,9
Yecla / Este	18918	2221	11740,1	2	10,6	0	0,0
Yecla Oeste	15916	1648	10354,4	4	25,1	2	12,6
Otras CCAA		2434		21		7	
Desconocido		5494		35		11	
Región de Murcia	1511251	112608	7451,3	885	58,6	375	24,8

*IA: Incidencia acumulada x100.000 hab. ** Los casos pertenecen a Murcia/Vista Alegre o Lorca/San Diego

Fuente: Servicio de Epidemiología, Dirección General de Salud Pública y Adicciones



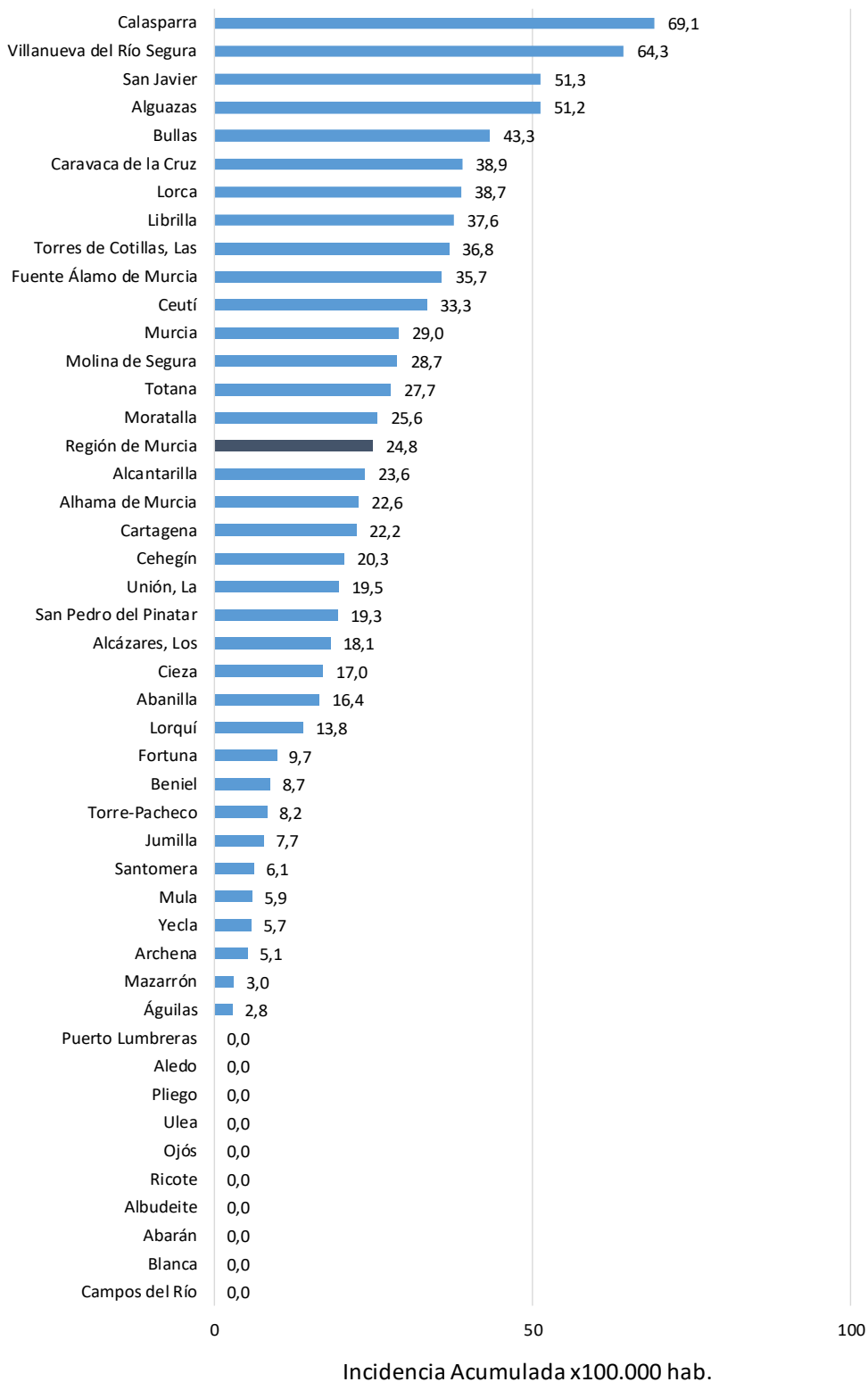
Figura 6. Incidencia acumulada x100.000 habitantes
últimos 14 días según municipio de residencia.
Región de Murcia



Fuente: Servicio de Epidemiología, Dirección General de Salud Pública y Adicciones



Figura 7. Incidencia acumulada x100.000 habitantes **últimos 7 días** según municipio de residencia.
 Región de Murcia



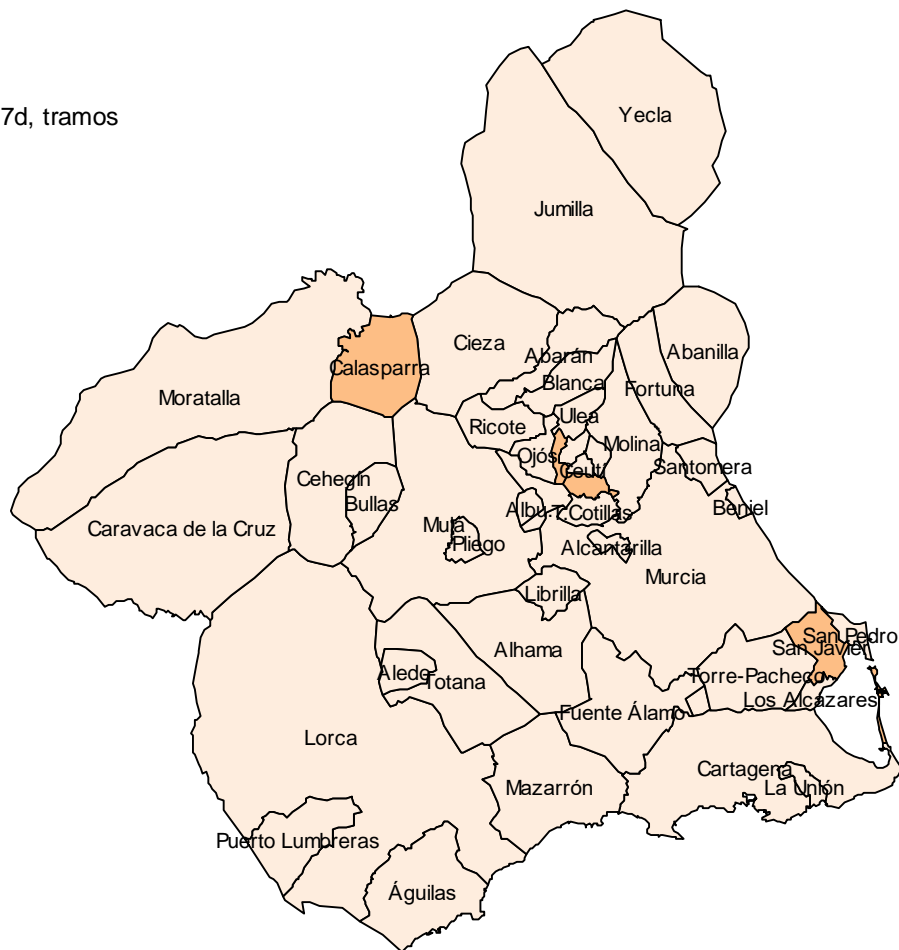
Fuente: Servicio de Epidemiología, Dirección General de Salud Pública y Adicciones



Mapa 1. Incidencia acumulada/100 000 hab. COVID19 últimos 7 días por municipio de residencia. Región de Murcia

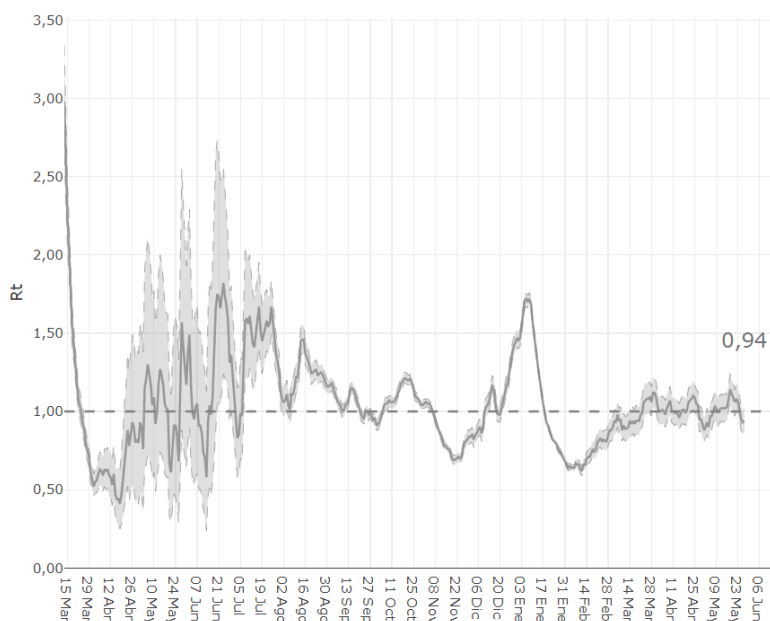
Incidencia Acumulada ult. 7d, tramos

- 0-50
- 50-150
- 150-250
- ≥ 250



Fuente: Servicio de Epidemiología, Dirección General de Salud Pública y Adicciones

Figura 8. Número reproductivo básico instantáneo (Rt). Región de Murcia



Fuente: RENAVE, Ministerio de Sanidad