

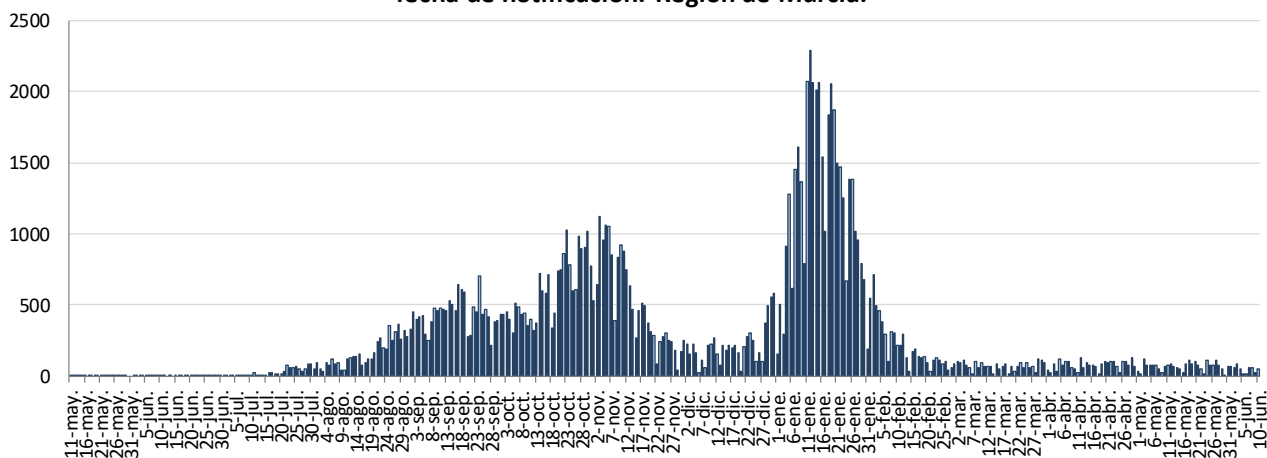


INFORME EPIDEMIOLÓGICO DIARIO COVID-19 EN LA REGIÓN DE MURCIA 11 de junio de 2021

En la Región de Murcia hasta la fecha se han diagnosticado 113566 casos de COVID-19. Los casos activos actualmente son 573. Se encuentran hospitalizados 35 pacientes y de ellos, 15 en la UCI. El número total de fallecidos es de 1605.

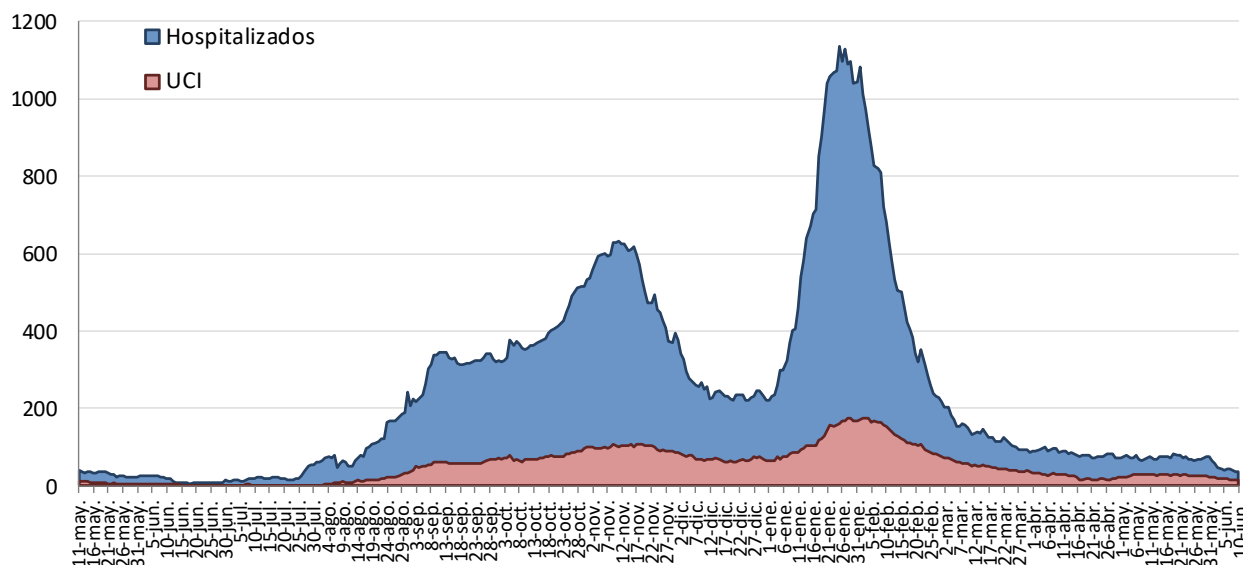
Importante resaltar que los **resultados son provisionales** y deben interpretarse con precaución por ser información dependiente del momento de su extracción. En las siguientes figuras y tablas se presentan con los datos epidemiológicos actualizados.

Figura 1. Número de casos confirmados COVID-19 desde el 10 de mayo 2020 por fecha de notificación. Región de Murcia.



Fuente: Servicio de Epidemiología. D.G. Salud Pública y Adicciones.

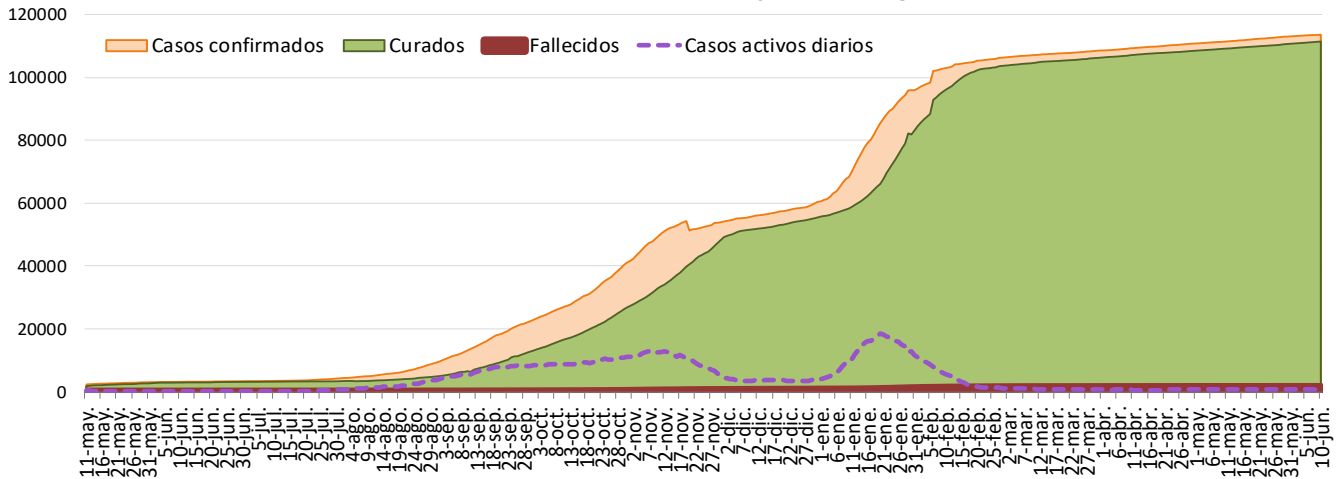
Figura 2. Número de personas que se encuentran hospitalizadas y en UCI diarias por COVID-19 (prevalencia) desde el 10 de mayo de 2020. Región de Murcia.



Fuente: Servicio de Epidemiología. D.G. Salud Pública y Adicciones.

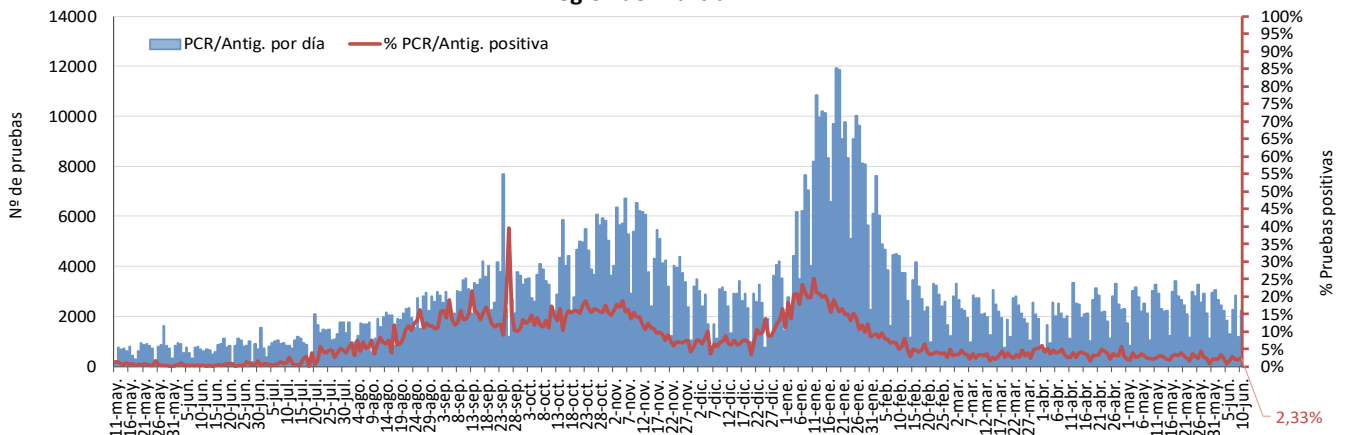


Figura 3. Número de casos confirmados, alta epidemiológica (curados) y fallecidos acumulados COVID19 desde el 10 de mayo 2020. Región de Murcia.



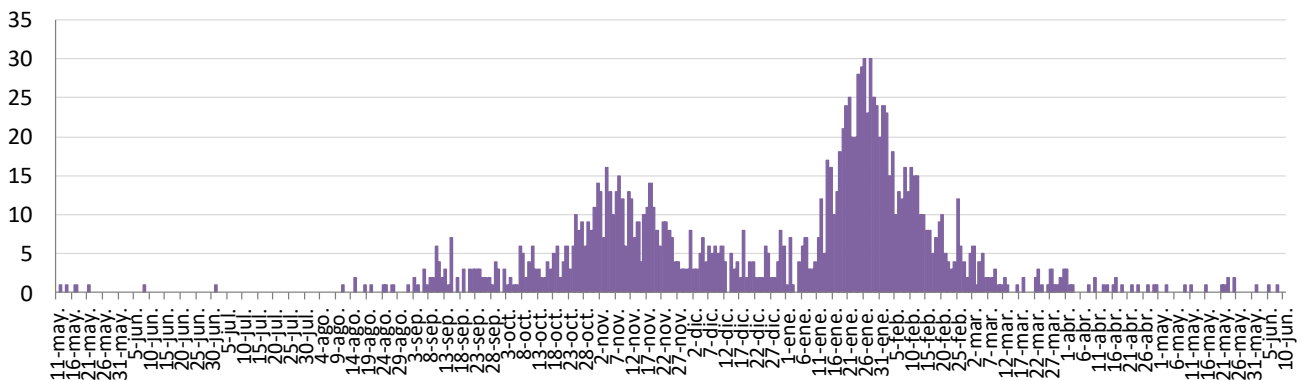
Fuente: Servicio de Epidemiología. D.G. Salud Pública y Adicciones.

Figura 4. Número de pruebas PCR/Antígeno diarias COVID-19 desde el 10 de mayo 2020. Región de Murcia.



Fuente: Servicio de Epidemiología. D.G. Salud Pública y Adicciones.

Figura 5. Número de fallecidos COVID-19 desde el 10 de mayo 2020 confirmados por fecha de defunción. Región de Murcia.



Fuente: Servicio de Epidemiología. D.G. Salud Pública y Adicciones.



**Tabla 1. Casos confirmados COVID-19 desde 10 mayo 2020 por municipio residencia.
Región de Murcia**

Municipio	Población	Casos PCR/Ag.+ acum.	% Total casos	IA*	Casos PCR/Ag.+ últ.14 días		Casos PCR/Ag.+ últ. 7 días	
					Casos	IA*	Casos	IA*
Abanilla	6097	573	0,5%	9398,1	1	16,4	0	0,0
Abarán	13022	748	0,7%	5744,1	0	0,0	0	0,0
Águilas	35722	1381	1,2%	3866,0	5	14,0	2	5,6
Albudeite	1375	141	0,1%	10254,5	0	0,0	0	0,0
Alcantarilla	42345	2792	2,5%	6593,5	18	42,5	5	11,8
Alcázares, Los	16590	1116	1,0%	6726,9	6	36,2	2	12,1
Aledo	1031	41	0,0%	3976,7	0	0,0	0	0,0
Alguazas	9761	788	0,7%	8072,9	7	71,7	0	0,0
Alhama de Murcia	22160	1679	1,5%	7576,7	10	45,1	6	27,1
Archena	19428	1517	1,3%	7808,3	1	5,1	1	5,1
Beniel	11465	766	0,7%	6681,2	2	17,4	1	8,7
Blanca	6569	349	0,3%	5312,8	0	0,0	0	0,0
Bullas	11553	650	0,6%	5626,2	7	60,6	5	43,3
Calasparra	10133	418	0,4%	4125,1	10	98,7	8	78,9
Campos del Río	2032	189	0,2%	9301,2	1	49,2	0	0,0
Caravaca de la Cruz	25688	2738	2,4%	10658,7	20	77,9	7	27,3
Cartagena	216108	12201	10,8%	5645,8	91	42,1	29	13,4
Cehégín	14769	971	0,9%	6574,6	11	74,5	4	27,1
Ceutí	12007	1049	0,9%	8736,6	6	50,0	2	16,7
Cieza	35283	2773	2,5%	7859,3	12	34,0	9	25,5
Fortuna	10289	1137	1,0%	11050,6	1	9,7	1	9,7
Fuente Álamo de Murcia	16787	1261	1,1%	7511,8	11	65,5	5	29,8
Jumilla	25994	3139	2,8%	12075,9	3	11,5	3	11,5
Librilla	5325	264	0,2%	4957,7	4	75,1	2	37,6
Lorca	95515	8117	7,2%	8498,1	63	66,0	38	39,8
Lorquí	7246	577	0,5%	7963,0	4	55,2	1	13,8
Mazarrón	32839	1504	1,3%	4579,9	2	6,1	2	6,1
Molina de Segura	73095	4995	4,4%	6833,6	45	61,6	13	17,8
Moratalla	7804	816	0,7%	10456,2	4	51,3	2	25,6
Mula	17021	1588	1,4%	9329,7	2	11,8	1	5,9
Murcia	459403	34241	30,4%	7453,4	268	58,3	102	22,2
Ojós	510	14	0,0%	2745,1	0	0,0	0	0,0
Pliego	3843	188	0,2%	4892,0	0	0,0	0	0,0
Puerto Lumbreras	15780	870	0,8%	5513,3	6	38,0	2	12,7
Ricote	1253	89	0,1%	7103,0	0	0,0	0	0,0
San Javier	33129	2177	1,9%	6571,3	30	90,6	8	24,1
San Pedro del Pinatar	25932	1733	1,5%	6682,9	6	23,1	2	7,7
Santomera	16270	1062	0,9%	6527,4	3	18,4	1	6,1
Torre-Pacheco	36464	3051	2,7%	8367,2	6	16,5	2	5,5
Torres de Cotillas, Las	21753	1630	1,4%	7493,2	13	59,8	8	36,8
Totana	32529	3609	3,2%	11094,7	16	49,2	6	18,4
Ulea	849	51	0,0%	6007,1	0	0,0	0	0,0
Unión, La	20538	1107	1,0%	5390,0	6	29,2	5	24,3
Villanueva del Río Segura	3111	252	0,2%	8100,3	2	64,3	2	64,3
Yecla	34834	3947	3,5%	11330,9	6	17,2	5	14,4
Otras CCAA		2440	2,2%		19		9	
Desconocido		8	0,0%		1		0	
Región de Murcia	1511251	112747	100,0%	7460,5	729	48,2	301	19,9

*IA: Incidencia acumulada x100.000 habitantes

Fuente: Servicio de Epidemiología, Dirección General de Salud Pública y Adicciones



Tabla 2. Casos confirmados COVID19 desde 10 de mayo 2020 y zona básica de pertenencia.

Región de Murcia

Zona Básica Salud	Población	Casos PCR/Ag.+ acum.	IA*	Casos PCR/Ag.+ últ.14 días		Casos PCR/Ag.+ últ. 7 días	
				Casos	IA*	Casos	IA*
Abanilla	6097	560	9184,8	1	16,4	0	0,0
Abarán	13022	706	5421,6	0	0,0	0	0,0
Águilas / Norte	21066	740	3512,8	0	0,0	0	0,0
Águilas / Sur	14726	574	3897,9	5	34,0	2	13,6
Alcantarilla / Casco	18953	1023	5397,6	9	47,5	3	15,8
Alcantarilla / Sangonera	29675	2073	6985,7	12	40,4	5	16,8
Alguazas	9761	795	8144,7	7	71,7	0	0,0
Alhama de Murcia	22160	1623	7324,0	10	45,1	6	27,1
Archena	25151	1811	7200,5	4	15,9	4	15,9
Beniel	11465	739	6445,7	2	17,4	1	8,7
Blanca	6569	321	4886,6	0	0,0	0	0,0
Bullas	11553	637	5513,7	7	60,6	5	43,3
Calasparra	10500	419	3990,5	10	95,2	8	76,2
Caravaca	21031	2399	11407,0	12	57,1	4	19,0
Caravaca / Barranda	4825	262	5430,1	6	124,4	2	41,5
Cartagena / Casco Antiguo	17956	854	4756,1	5	27,8	1	5,6
Cartagena / Este	25564	1363	5331,7	17	66,5	6	23,5
Cartagena / Isaac Peral	22885	1381	6034,5	3	13,1	1	4,4
Cartagena / Los Barreros	10505	526	5007,1	5	47,6	3	28,6
Cartagena / Los Dolores	16511	1081	6547,2	8	48,5	3	18,2
Cartagena / Mar Menor	17156	617	3596,4	5	29,1	1	5,8
Cartagena / Molinos Marfagones	15823	725	4581,9	8	50,6	1	6,3
Cartagena / Oeste	21848	1122	5135,5	8	36,6	1	4,6
Cartagena / Pozo Estrecho	12930	579	4478,0	5	38,7	1	7,7
Cartagena / San Antón	18881	1295	6858,7	11	58,3	5	26,5
Cartagena / Santa Ana	19267	842	4370,2	2	10,4	2	10,4
Cartagena / Santa Lucía	10482	613	5848,1	9	85,9	3	28,6
Cartagena / La Manga	7008	197	2811,1	2	28,5	1	14,3
Cehegín	14402	916	6360,2	11	76,4	4	27,8
Ceutí	12007	1010	8411,8	7	58,3	2	16,7
Cieza / Este	18629	1409	7563,5	8	42,9	7	37,6
Cieza / Oeste	16654	1277	7667,8	4	24,0	2	12,0
Fortuna	10289	1121	10895,1	1	9,7	1	9,7
Fuente Álamo	16787	1230	7327,1	10	59,6	4	23,8
Jumilla	25994	2954	11364,2	3	11,5	3	11,5
La Unión	20720	1088	5251,0	4	19,3	4	19,3
Librilla	5325	266	4995,3	4	75,1	2	37,6
Lorca / Centro	18976	1849	9743,9	15	79,0	10	52,7
Lorca / La Paca	3289	302	9182,1	0	0,0	0	0,0
Lorca / San Diego	20568	2568	8366,5	18	58,6	13	42,4
Lorca / San José	25201	2097	8321,1	17	67,5	8	31,7
Lorca / Sutullena	14800	855	5777,0	13	87,8	7	47,3
Lorca San Cristóbal**	10126						
Lorquí	7246	560	7728,4	3	41,4	1	13,8
Los Alcázares	16590	1080	6509,9	6	36,2	2	12,1
Mazarrón	19721	845	4284,8	0	0,0	0	0,0
Mazarrón / Puerto	14492	633	4367,9	2	13,8	2	13,8



Tabla 2. Casos confirmados COVID-19 desde 10 de mayo 2020 y zona básica pertenenc. (continuac.)

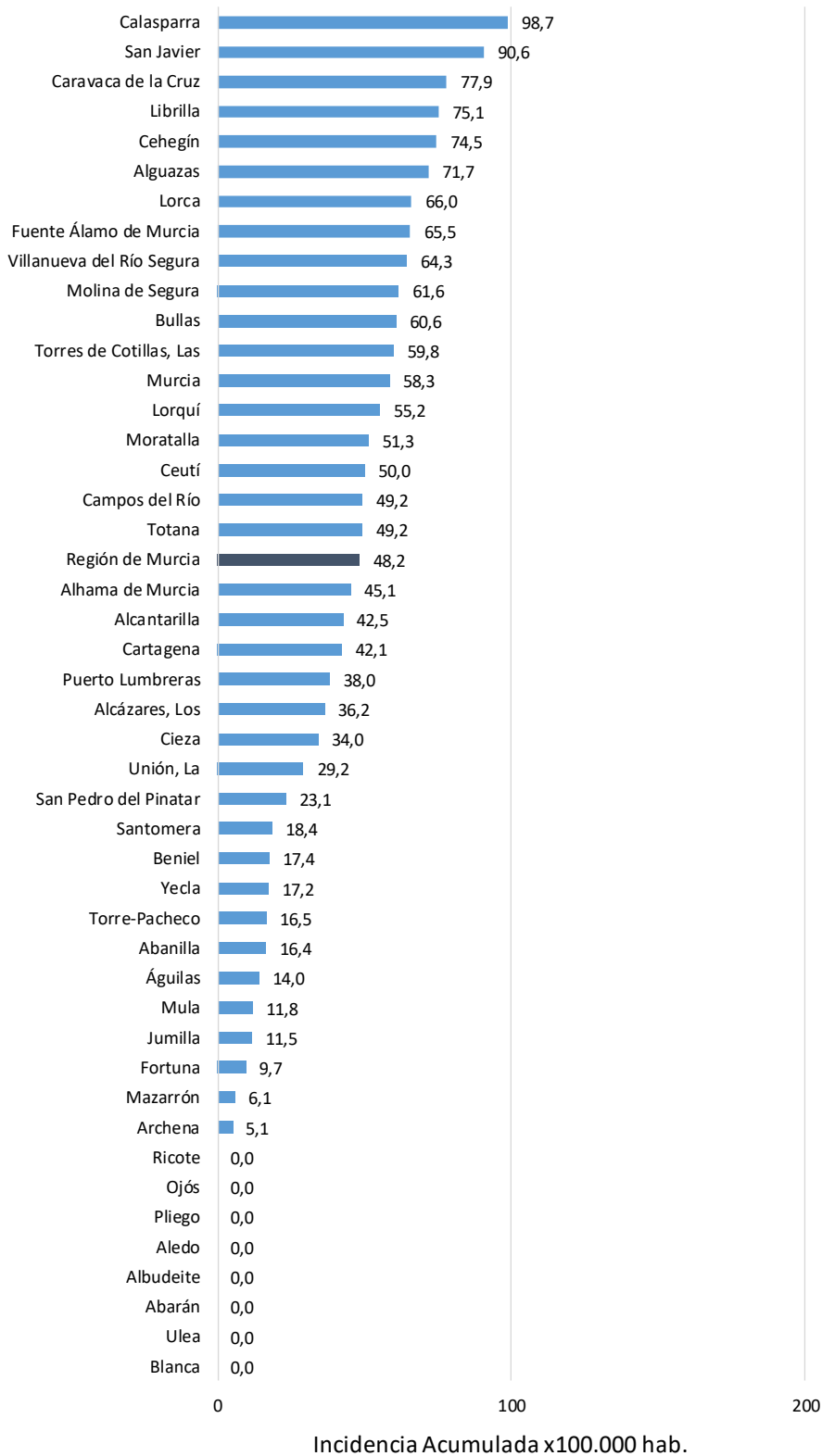
Zona Básica Salud	Población	Casos PCR/Ag.+ acum.	IA*	Casos PCR/Ag.+ últ.14 días		Casos PCR/Ag.+ últ. 7 días	
				Casos	IA*	Casos	IA*
Molina / Este	28685	806	2809,8	2	7,0	1	3,5
Molina / Norte	22282	1560	7001,2	12	53,9	2	9,0
Molina / Sur	22128	2306	10421,2	30	135,6	9	40,7
Moratalla	7636	781	10227,9	5	65,5	2	26,2
Mula	24271	2036	8388,6	3	12,4	1	4,1
Murcia / Algezares	13191	813	6163,3	3	22,7	1	7,6
Murcia / Aljucer	7778	515	6621,2	1	12,9	1	12,9
Murcia / Alquerías	14816	968	6533,5	19	128,2	3	20,2
Murcia / Barrio de El Carmen	16854	1633	9689,1	8	47,5	0	0,0
Murcia / Beniján	29061	1873	6445,1	21	72,3	6	20,6
Murcia / Cabezo de Torres	22100	1401	6339,4	12	54,3	5	22,6
Murcia / Campo de Cartagena	12193	591	4847,0	5	41,0	2	16,4
Murcia / Centro	19735	1091	5528,2	7	35,5	6	30,4
Murcia / El Palmar	24266	2078	8563,4	14	57,7	8	33,0
Murcia / El Ranero	12642	823	6510,0	7	55,4	0	0,0
Murcia / Espinardo	26919	1564	5810,0	16	59,4	6	22,3
Murcia / Floridabanca	10772	980	9097,7	8	74,3	4	37,1
Murcia / Infante Juan Manuel	18358	1449	7893,0	13	70,8	6	32,7
Murcia / La Alberca	19336	1342	6940,4	19	98,3	9	46,5
Murcia / La Ñora	13351	917	6868,4	7	52,4	1	7,5
Murcia / Llano de Brujas	13450	964	7167,3	7	52,0	2	14,9
Murcia / Monteagudo	14497	780	5380,4	8	55,2	3	20,7
Murcia / Nonduermas	12942	823	6359,1	7	54,1	2	15,5
Murcia / Puente Tocinos	16741	1585	9467,8	4	23,9	0	0,0
Murcia / San Andrés	26759	2087	7799,2	17	63,5	6	22,4
Murcia / Sangonera la Verde	12508	951	7603,1	7	56,0	5	40,0
Murcia / Santa María de Gracia	12355	920	7446,4	6	48,6	1	8,1
Murcia / Santiago El Mayor	27707	1839	6637,3	7	25,3	2	7,2
Murcia / Santiago y Zairaiche**	16990						
Murcia / Vista Alegre	15847	2004	6102,9	20	60,9	8	24,4
Murcia / Vistabella	14978	1393	9300,3	8	53,4	3	20,0
Murcia / Zarandona	6974	488	6997,4	4	57,4	3	43,0
Puerto Lumbreras	18265	974	5332,6	6	32,8	2	10,9
San Javier	30865	1987	6437,7	27	87,5	6	19,4
San Pedro del Pinatar	25932	1663	6412,9	6	23,1	2	7,7
Santomera	16270	1037	6373,7	3	18,4	1	6,1
Torre Pacheco / Este	19182	1644	8570,5	4	20,9	1	5,2
Torre Pacheco / Oeste	17282	1335	7724,8	1	5,8	0	0,0
Torres de Cotillas	21753	1573	7231,2	13	59,8	8	36,8
Totana / Norte	19232	1911	9936,6	5	26,0	3	15,6
Totana / Sur	14328	1511	10545,8	11	76,8	3	20,9
Yecla / Este	18918	2223	11750,7	2	10,6	2	10,6
Yecla Oeste	15916	1649	10360,6	4	25,1	3	18,8
Otras CCAA		2440		19		9	
Desconocido		5502		22		12	
Región de Murcia	1511251	112747	7460,5	729	48,2	301	19,9

*IA: Incidencia acumulada x100.000 hab. ** Los casos pertenecen a Murcia/Vista Alegre o Lorca/San Diego

Fuente: Servicio de Epidemiología, Dirección General de Salud Pública y Adicciones



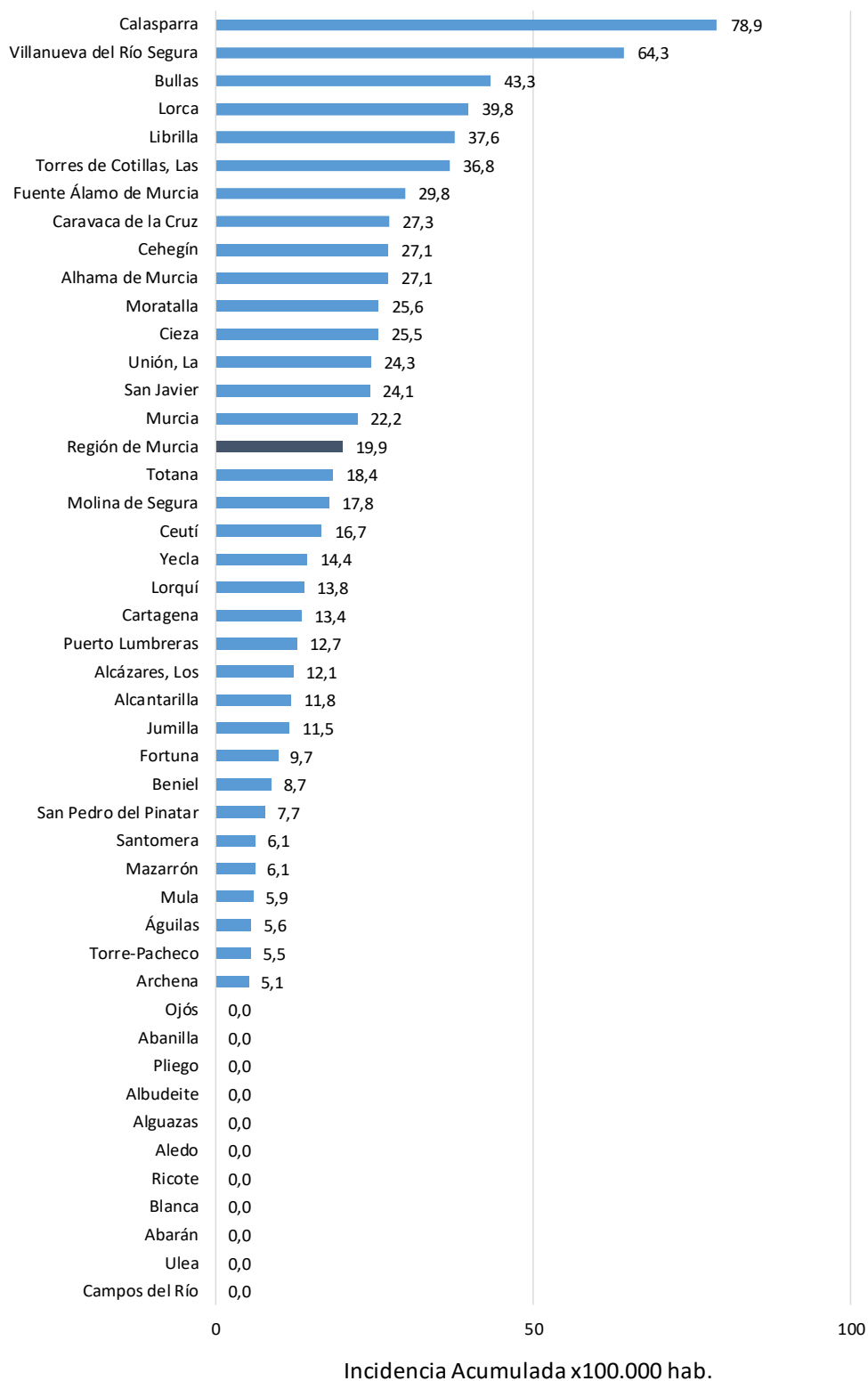
Figura 6. Incidencia acumulada x100.000 habitantes
últimos 14 días según municipio de residencia.
Región de Murcia



Fuente: Servicio de Epidemiología, Dirección General de Salud Pública y Adicciones



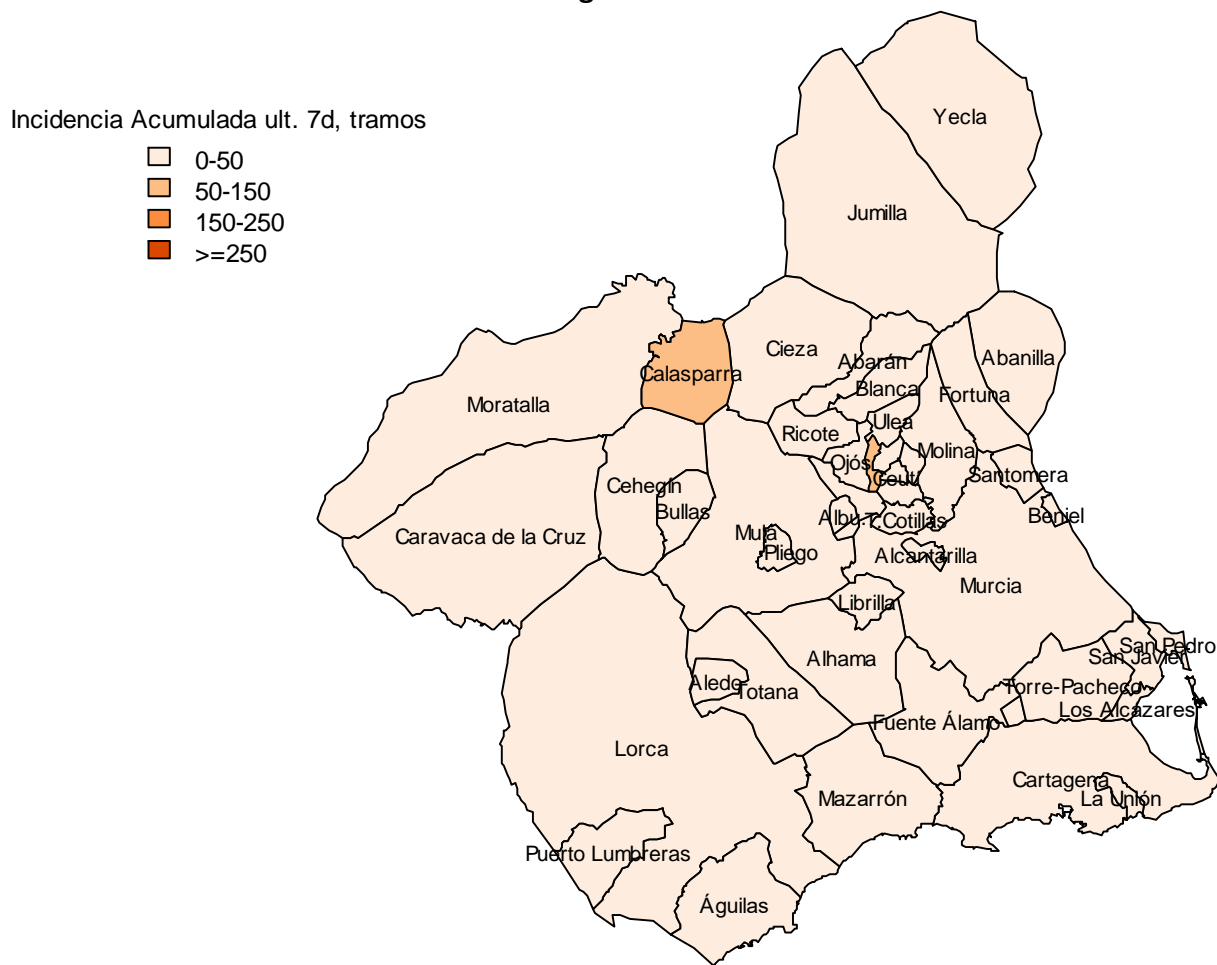
Figura 7. Incidencia acumulada x100.000 habitantes **últimos 7 días** según municipio de residencia.
 Región de Murcia



Fuente: Servicio de Epidemiología, Dirección General de Salud Pública y Adicciones

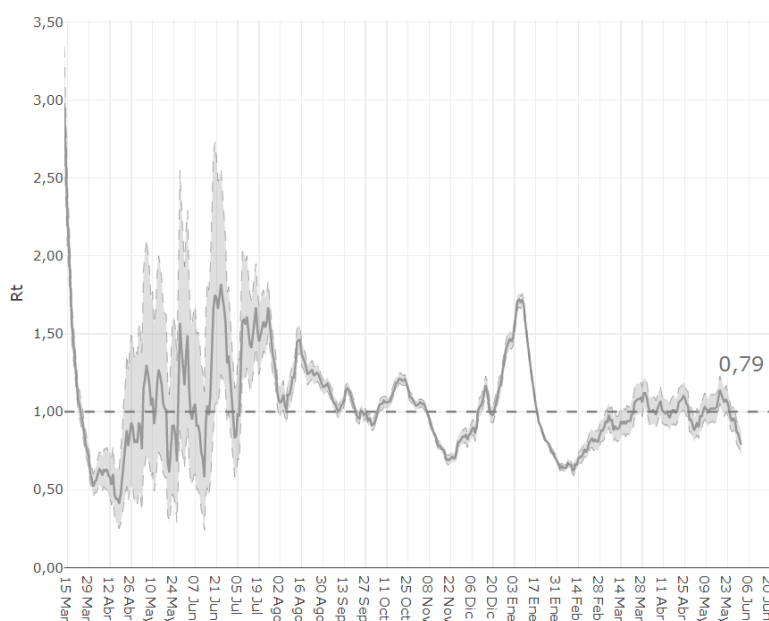


Mapa 1. Incidencia acumulada/100 000 hab. COVID19 últimos 7 días por municipio de residencia. Región de Murcia



Fuente: Servicio de Epidemiología, Dirección General de Salud Pública y Adicciones

Figura 8. Número reproductivo básico instantáneo (Rt). Región de Murcia



Fuente: RENAVE, Ministerio de Sanidad