

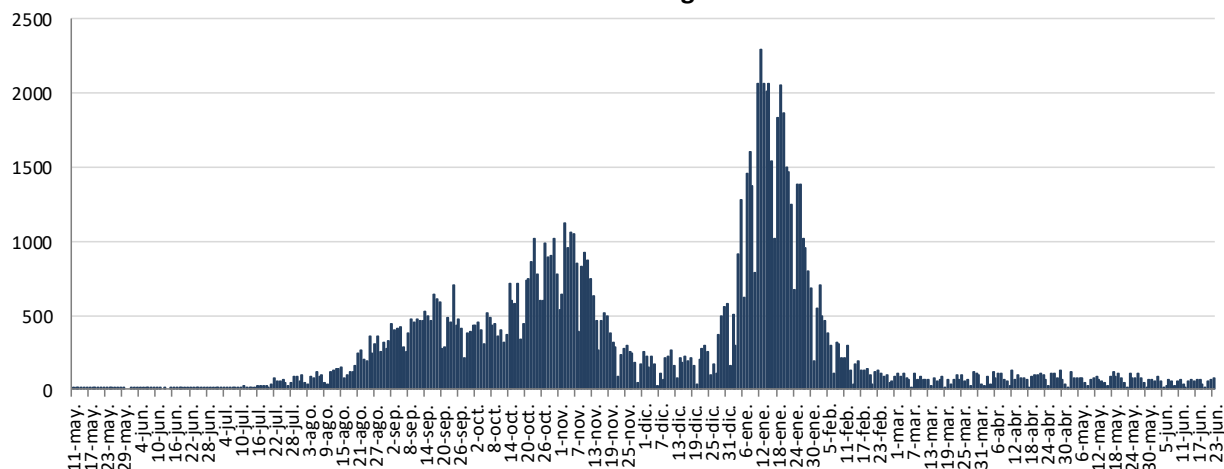


INFORME EPIDEMIOLÓGICO DIARIO COVID-19 EN LA REGIÓN DE MURCIA 24 de junio de 2021

En la Región de Murcia hasta la fecha se han diagnosticado 114302 casos de COVID-19. Los casos activos actualmente son 456. Se encuentran hospitalizados 27 pacientes y de ellos, 8 en la UCI. El número total de fallecidos es de 1607.

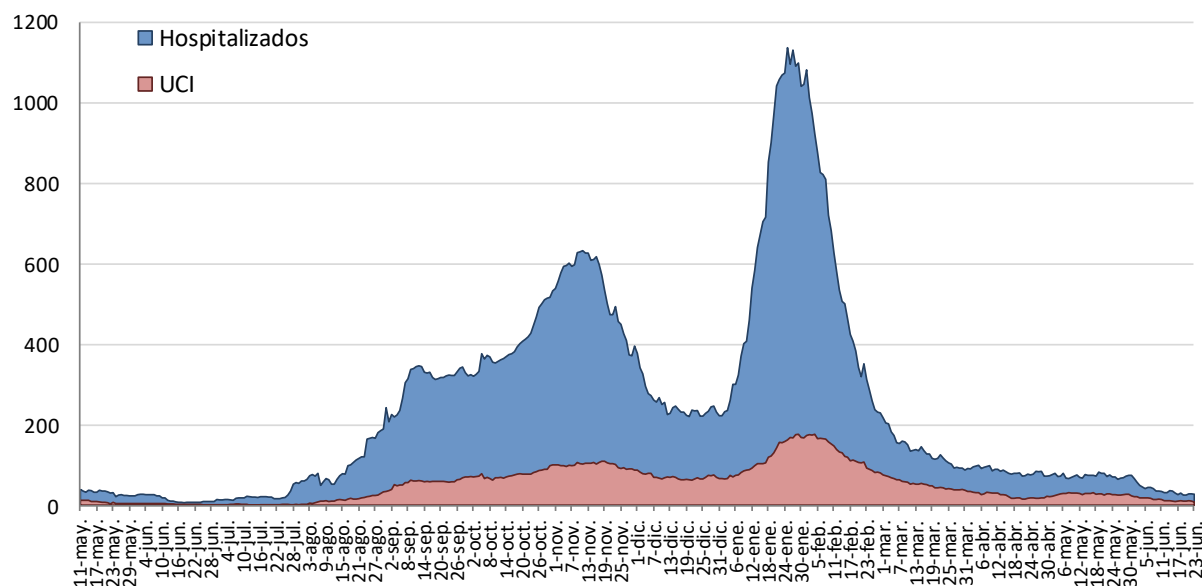
Importante resaltar que los **resultados son provisionales** y deben interpretarse con precaución por ser información dependiente del momento de su extracción. En las siguientes figuras y tablas se presentan con los datos epidemiológicos actualizados.

Figura 1. Número de casos confirmados COVID-19 desde el 10 de mayo 2020 por fecha de notificación. Región de Murcia.



Fuente: Servicio de Epidemiología. D.G. Salud Pública y Adicciones.

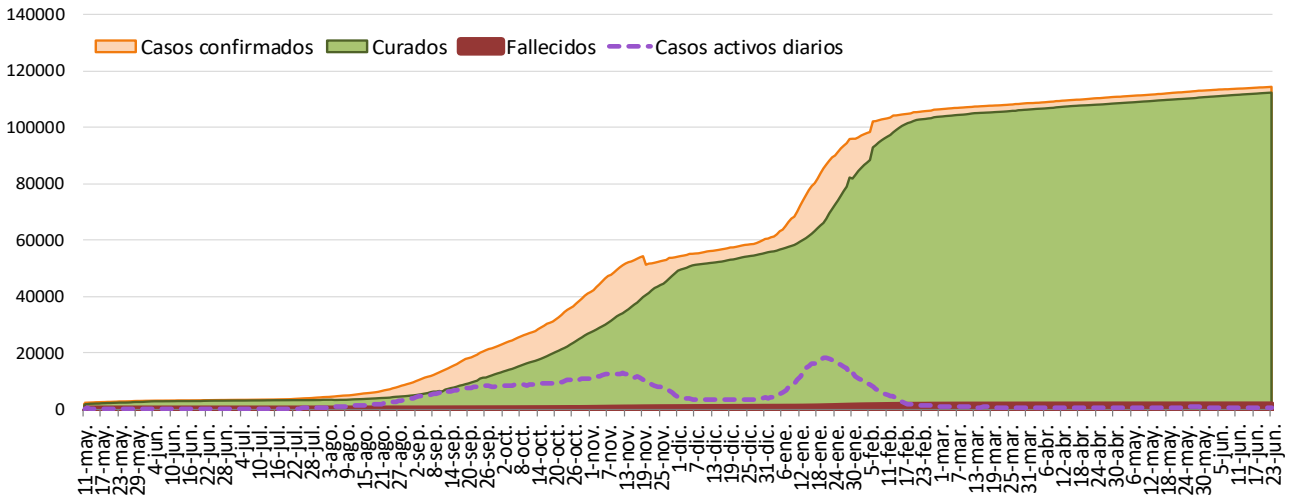
Figura 2. Número de personas que se encuentran hospitalizadas y en UCI diarias por COVID-19 (prevalencia) desde el 10 de mayo de 2020. Región de Murcia.



Fuente: Servicio de Epidemiología. D.G. Salud Pública y Adicciones.

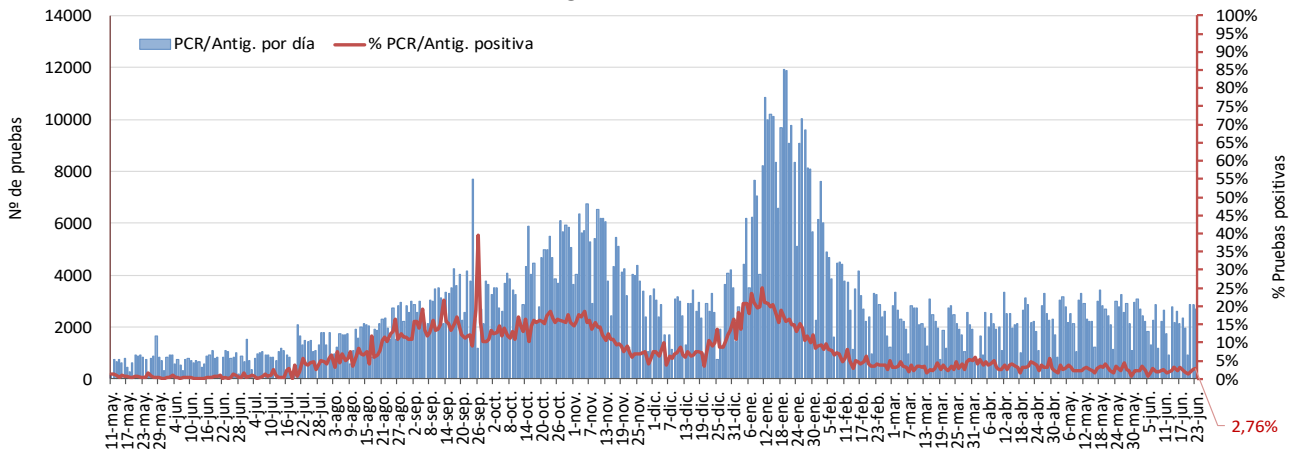


Figura 3. Número de casos confirmados, alta epidemiológica (curados) y fallecidos acumulados COVID19 desde el 10 de mayo 2020. Región de Murcia.



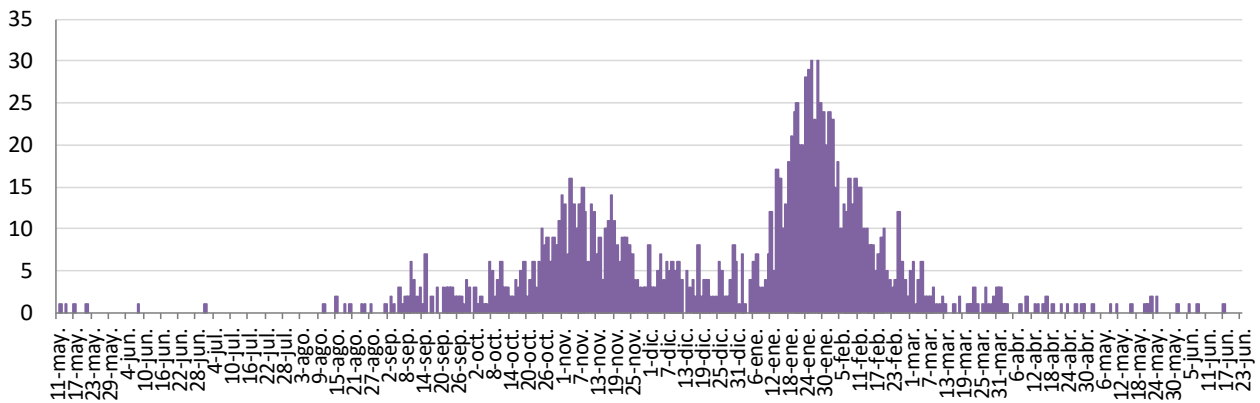
Fuente: Servicio de Epidemiología. D.G. Salud Pública y Adicciones.

Figura 4. Número de pruebas PCR/Antígeno diarias COVID-19 desde el 10 de mayo 2020. Región de Murcia.



Fuente: Servicio de Epidemiología. D.G. Salud Pública y Adicciones.

Figura 5. Número de fallecidos COVID-19 desde el 10 de mayo 2020 confirmados por fecha de defunción. Región de Murcia.



Fuente: Servicio de Epidemiología. D.G. Salud Pública y Adicciones.



**Tabla 1. Casos confirmados COVID-19 desde 10 mayo 2020 por municipio residencia.
Región de Murcia**

Municipio	Población	Casos PCR/Ag.+ acum.	% Total casos	IA*	Casos PCR/Ag.+ últ.14 días		Casos PCR/Ag.+ últ. 7 días	
					Casos	IA*	Casos	IA*
Abanilla	6097	574	0,5%	9414,5	1	16,4	1	16,4
Abarán	13022	752	0,7%	5774,8	4	30,7	2	15,4
Águilas	35722	1384	1,2%	3874,4	3	8,4	1	2,8
Albudeite	1375	141	0,1%	10254,5	0	0,0	0	0,0
Alcantarilla	42345	2811	2,5%	6638,3	19	44,9	8	18,9
Alcázares, Los	16590	1127	1,0%	6793,2	11	66,3	3	18,1
Aledo	1031	41	0,0%	3976,7	0	0,0	0	0,0
Alguazas	9761	790	0,7%	8093,4	2	20,5	1	10,2
Alhama de Murcia	22160	1684	1,5%	7599,3	7	31,6	0	0,0
Archena	19428	1519	1,3%	7818,6	2	10,3	1	5,1
Beniel	11465	767	0,7%	6689,9	1	8,7	0	0,0
Blanca	6569	350	0,3%	5328,1	1	15,2	1	15,2
Bullas	11553	657	0,6%	5686,8	7	60,6	5	43,3
Calasparra	10133	430	0,4%	4243,6	11	108,6	9	88,8
Campos del Río	2032	191	0,2%	9399,6	2	98,4	0	0,0
Caravaca de la Cruz	25688	2753	2,4%	10717,1	15	58,4	12	46,7
Cartagena	216108	12295	10,8%	5689,3	101	46,7	48	22,2
Cehégín	14769	975	0,9%	6601,7	3	20,3	2	13,5
Ceutí	12007	1054	0,9%	8778,2	5	41,6	5	41,6
Cieza	35283	2800	2,5%	7935,8	26	73,7	15	42,5
Fortuna	10289	1138	1,0%	11060,4	1	9,7	1	9,7
Fuente Álamo de Murcia	16787	1273	1,1%	7583,2	12	71,5	12	71,5
Jumilla	25994	3156	2,8%	12141,3	18	69,2	11	42,3
Librilla	5325	264	0,2%	4957,7	0	0,0	0	0,0
Lorca	95515	8185	7,2%	8569,3	73	76,4	29	30,4
Lorquí	7246	580	0,5%	8004,4	3	41,4	2	27,6
Mazarrón	32839	1511	1,3%	4601,2	7	21,3	6	18,3
Molina de Segura	73095	5030	4,4%	6881,5	36	49,3	22	30,1
Moratalla	7804	820	0,7%	10507,4	4	51,3	1	12,8
Mula	17021	1592	1,4%	9353,2	5	29,4	3	17,6
Murcia	459403	34510	30,4%	7511,9	278	60,5	144	31,3
Ojós	510	14	0,0%	2745,1	0	0,0	0	0,0
Pliego	3843	188	0,2%	4892,0	0	0,0	0	0,0
Puerto Lumbreras	15780	882	0,8%	5589,4	14	88,7	7	44,4
Ricote	1253	90	0,1%	7182,8	1	79,8	0	0,0
San Javier	33129	2199	1,9%	6637,7	25	75,5	16	48,3
San Pedro del Pinatar	25932	1749	1,5%	6744,6	17	65,6	7	27,0
Santomera	16270	1064	0,9%	6539,6	2	12,3	1	6,1
Torre-Pacheco	36464	3061	2,7%	8394,6	10	27,4	4	11,0
Torres de Cotillas, Las	21753	1663	1,5%	7644,9	37	170,1	19	87,3
Totana	32529	3622	3,2%	11134,7	16	49,2	7	21,5
Ulea	849	51	0,0%	6007,1	0	0,0	0	0,0
Unión, La	20538	1125	1,0%	5477,7	19	92,5	8	39,0
Villanueva del Río Segura	3111	252	0,2%	8100,3	0	0,0	0	0,0
Yecla	34834	3951	3,5%	11342,4	4	11,5	3	8,6
Otras CCAA		2469	2,2%		35		15	
Desconocido		8	0,0%		0		0	
Región de Murcia	1511251	113542	100,0%	7513,1	838	55,5	432	28,6

*IA: Incidencia acumulada x100.000 habitantes

Fuente: Servicio de Epidemiología, Dirección General de Salud Pública y Adicciones



Tabla 2. Casos confirmados COVID19 desde 10 de mayo 2020 y zona básica de pertenencia.

Región de Murcia

Zona Básica Salud	Población	Casos PCR/Ag.+ acum.	IA*	Casos PCR/Ag.+ últ.14 días		Casos PCR/Ag.+ últ. 7 días	
				Casos	IA*	Casos	IA*
Abanilla	6097	561	9201,2	1	16,4	1	16,4
Abarán	13022	710	5452,3	4	30,7	2	15,4
Águilas / Norte	21066	742	3522,3	2	9,5	0	0,0
Águilas / Sur	14726	575	3904,7	1	6,8	1	6,8
Alcantarilla / Casco	18953	1030	5434,5	8	42,2	2	10,6
Alcantarilla / Sangonera	29675	2089	7039,6	16	53,9	7	23,6
Alguazas	9761	796	8154,9	1	10,2	1	10,2
Alhama de Murcia	22160	1628	7346,6	7	31,6	0	0,0
Archena	25151	1814	7212,4	3	11,9	1	4,0
Beniel	11465	740	6454,4	1	8,7	0	0,0
Blanca	6569	322	4901,8	1	15,2	1	15,2
Bullas	11553	644	5574,3	7	60,6	5	43,3
Calasparra	10500	430	4095,2	10	95,2	8	76,2
Caravaca	21031	2409	11454,5	10	47,5	9	42,8
Caravaca / Barranda	4825	267	5533,7	5	103,6	3	62,2
Cartagena / Casco Antiguo	17956	859	4783,9	6	33,4	3	16,7
Cartagena / Este	25564	1367	5347,4	5	19,6	5	19,6
Cartagena / Isaac Peral	22885	1386	6056,4	6	26,2	3	13,1
Cartagena / Los Barreros	10505	527	5016,7	2	19,0	0	0,0
Cartagena / Los Dolores	16511	1087	6583,5	6	36,3	4	24,2
Cartagena / Mar Menor	17156	630	3672,2	13	75,8	4	23,3
Cartagena / Molinos Marfagones	15823	735	4645,1	10	63,2	5	31,6
Cartagena / Oeste	21848	1126	5153,8	5	22,9	3	13,7
Cartagena / Pozo Estrecho	12930	592	4578,5	14	108,3	9	69,6
Cartagena / San Antón	18881	1301	6890,5	7	37,1	0	0,0
Cartagena / Santa Ana	19267	848	4401,3	6	31,1	2	10,4
Cartagena / Santa Lucía	10482	630	6010,3	18	171,7	7	66,8
Cartagena / La Manga	7008	197	2811,1	0	0,0	0	0,0
Cehegín	14402	919	6381,1	3	20,8	2	13,9
Ceutí	12007	1015	8453,4	5	41,6	5	41,6
Cieza / Este	18629	1422	7633,3	14	75,2	9	48,3
Cieza / Oeste	16654	1290	7745,9	11	66,1	6	36,0
Fortuna	10289	1122	10904,8	1	9,7	1	9,7
Fuente Álamo	16787	1242	7398,6	12	71,5	12	71,5
Jumilla	25994	2971	11429,6	18	69,2	11	42,3
La Unión	20720	1106	5337,8	19	91,7	8	38,6
Librilla	5325	266	4995,3	0	0,0	0	0,0
Lorca / Centro	18976	1862	9812,4	14	73,8	6	31,6
Lorca / La Paca	3289	303	9212,5	1	30,4	0	0,0
Lorca / San Diego	20568	2586	8425,1	22	71,7	7	22,8
Lorca / San José	25201	2112	8380,6	16	63,5	3	11,9
Lorca / Sutullena	14800	871	5885,1	17	114,9	13	87,8
Lorca San Cristóbal**	10126						
Lorquí	7246	563	7769,8	3	41,4	2	27,6
Los Alcázares	16590	1092	6582,3	12	72,3	4	24,1
Mazarrón	19721	848	4300,0	3	15,2	3	15,2
Mazarrón / Puerto	14492	637	4395,5	4	27,6	3	20,7

Tabla 2. Casos confirmados COVID-19 desde 10 de mayo 2020 y zona básica pertenenc. (continuac.)

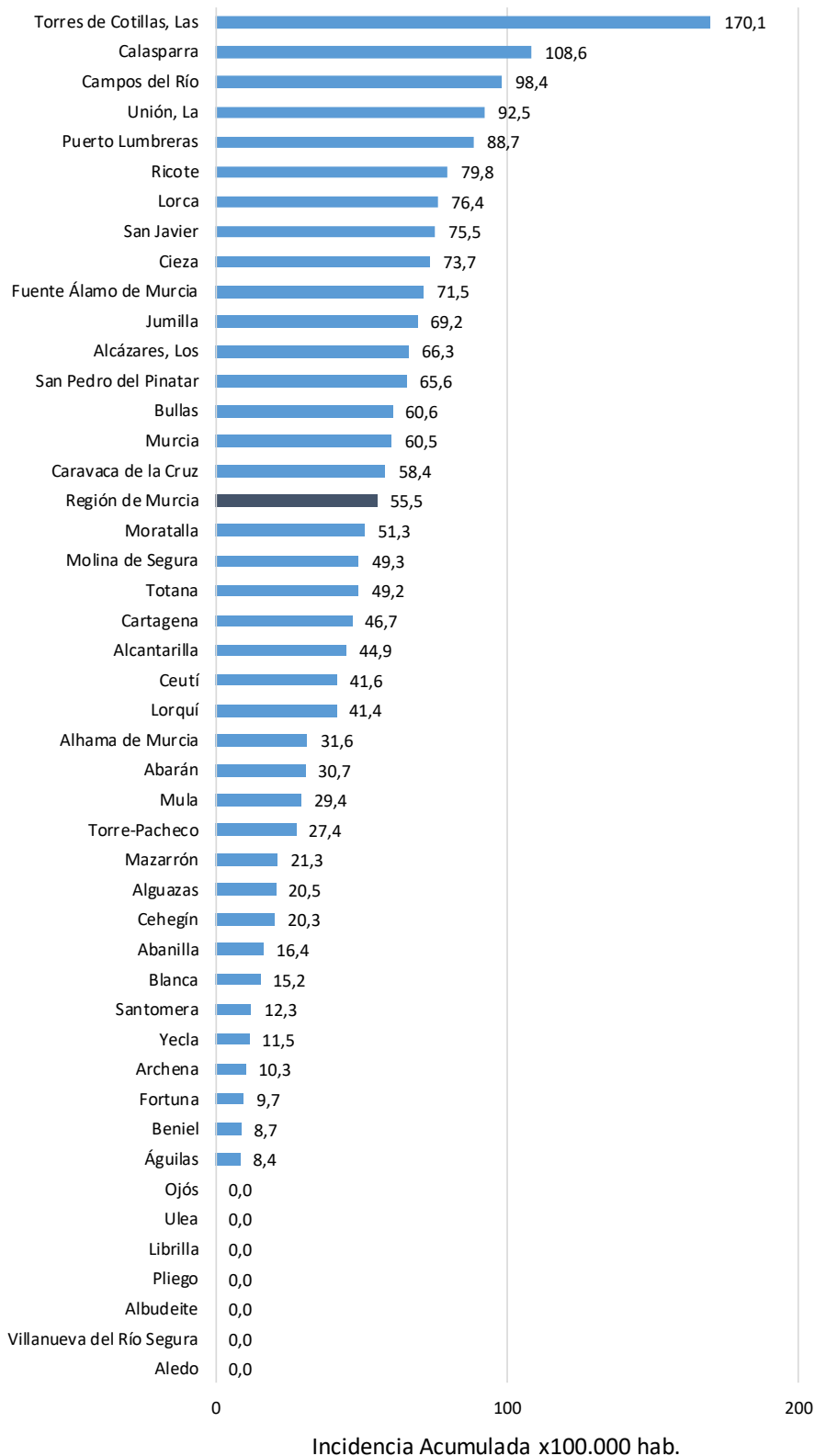
Zona Básica Salud	Población	Casos PCR/Ag.+ acum.	IA*	Casos PCR/Ag.+ últ.14 días		Casos PCR/Ag.+ últ. 7 días	
				Casos	IA*	Casos	IA*
Molina / Este	28685	810	2823,8	5	17,4	4	13,9
Molina / Norte	22282	1573	7059,5	11	49,4	7	31,4
Molina / Sur	22128	2324	10502,5	20	90,4	10	45,2
Moratalla	7636	785	10280,3	4	52,4	1	13,1
Mula	24271	2042	8413,3	7	28,8	3	12,4
Murcia / Algezares	13191	825	6254,3	12	91,0	7	53,1
Murcia / Aljucer	7778	517	6647,0	2	25,7	2	25,7
Murcia / Alquerías	14816	969	6540,2	1	6,7	0	0,0
Murcia / Barrio de El Carmen	16854	1641	9736,6	8	47,5	5	29,7
Murcia / Beniaján	29061	1887	6493,2	13	44,7	6	20,6
Murcia / Cabezo de Torres	22100	1411	6384,6	11	49,8	8	36,2
Murcia / Campo de Cartagena	12193	596	4888,1	5	41,0	2	16,4
Murcia / Centro	19735	1107	5609,3	18	91,2	8	40,5
Murcia / El Palmar	24266	2099	8650,0	22	90,7	11	45,3
Murcia / El Ranero	12642	830	6565,4	7	55,4	6	47,5
Murcia / Espinardo	26919	1574	5847,2	14	52,0	6	22,3
Murcia / Floridabanca	10772	992	9209,1	11	102,1	6	55,7
Murcia / Infante Juan Manuel	18358	1455	7925,7	6	32,7	5	27,2
Murcia / La Alberca	19336	1356	7012,8	14	72,4	8	41,4
Murcia / La Ñora	13351	921	6898,4	4	30,0	2	15,0
Murcia / Llano de Brujas	13450	968	7197,0	5	37,2	2	14,9
Murcia / Monteagudo	14497	781	5387,3	1	6,9	0	0,0
Murcia / Nonduermas	12942	831	6421,0	8	61,8	5	38,6
Murcia / Puente Tocinos	16741	1593	9515,6	6	35,8	2	11,9
Murcia / San Andrés	26759	2113	7896,4	27	100,9	16	59,8
Murcia / Sangonera la Verde	12508	957	7651,1	6	48,0	3	24,0
Murcia / Santa María de Gracia	12355	931	7535,4	12	97,1	7	56,7
Murcia / Santiago El Mayor	27707	1853	6687,8	13	46,9	3	10,8
Murcia / Santiago y Zairaiche**	16990						
Murcia / Vista Alegre	15847	2019	6148,6	17	51,8	11	33,5
Murcia / Vistabella	14978	1402	9360,4	10	66,8	4	26,7
Murcia / Zarandona	6974	495	7097,8	7	100,4	1	14,3
Puerto Lumbreras	18265	986	5398,3	14	76,6	7	38,3
San Javier	30865	2007	6502,5	21	68,0	16	51,8
San Pedro del Pinatar	25932	1679	6474,6	17	65,6	7	27,0
Santomera	16270	1040	6392,1	3	18,4	2	12,3
Torre Pacheco / Este	19182	1650	8601,8	7	36,5	4	20,9
Torre Pacheco / Oeste	17282	1337	7736,4	2	11,6	0	0,0
Torres de Cotillas	21753	1603	7369,1	34	156,3	16	73,6
Totana / Norte	19232	1915	9957,4	5	26,0	3	15,6
Totana / Sur	14328	1520	10608,6	11	76,8	4	27,9
Yecla / Este	18918	2223	11750,7	0	0,0	0	0,0
Yecla Oeste	15916	1653	10385,8	4	25,1	3	18,8
Otras CCAA		2469		35		15	
Desconocido		5534		28		13	
Región de Murcia	1511251	113542	7513,1	838	55,5	432	28,6

*IA: Incidencia acumulada x100.000 hab. ** Los casos pertenecen a Murcia/Vista Alegre o Lorca/San Diego

Fuente: Servicio de Epidemiología, Dirección General de Salud Pública y Adicciones



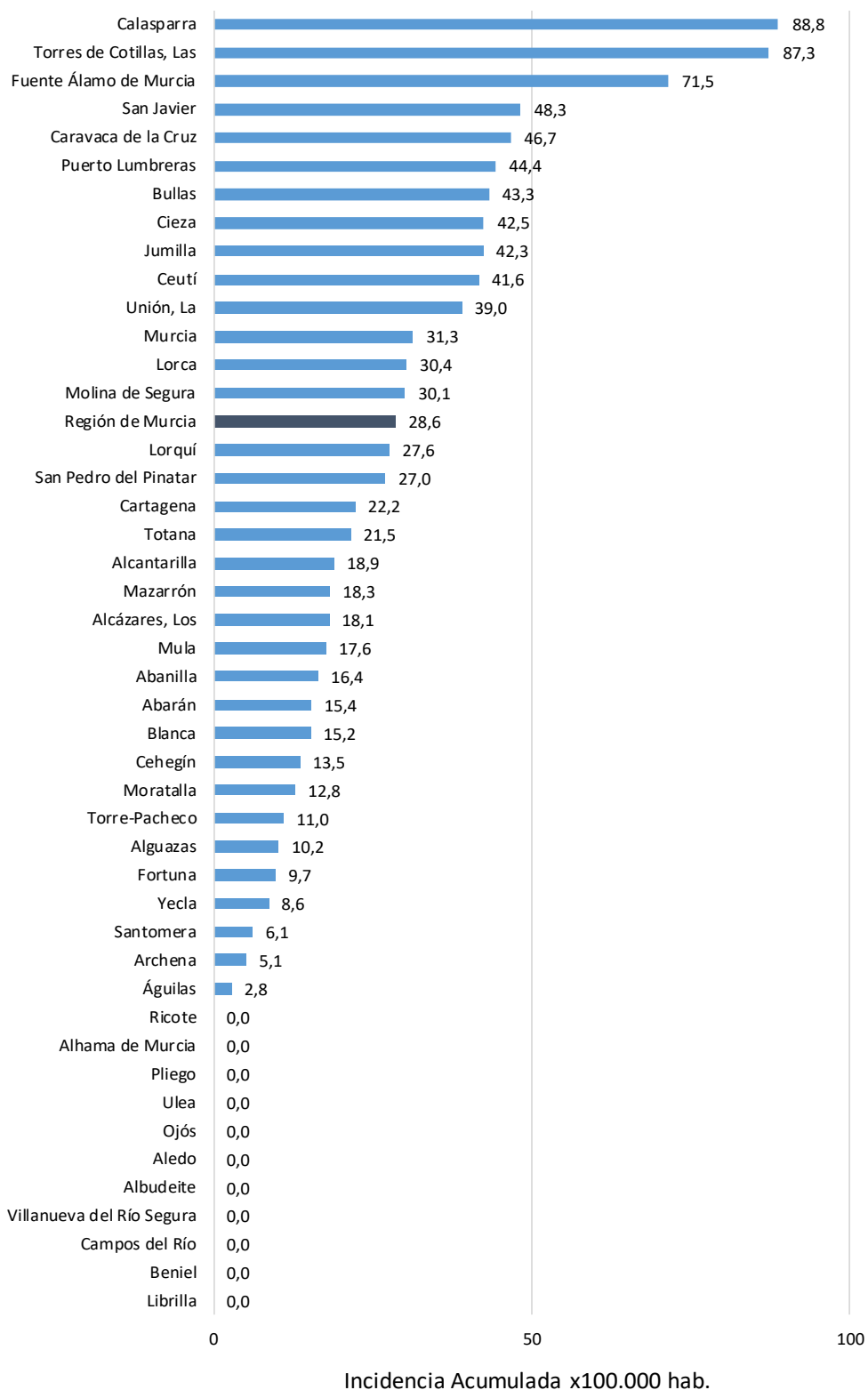
Figura 6. Incidencia acumulada x100.000 habitantes
últimos 14 días según municipio de residencia.
Región de Murcia



Fuente: Servicio de Epidemiología, Dirección General de Salud Pública y Adicciones



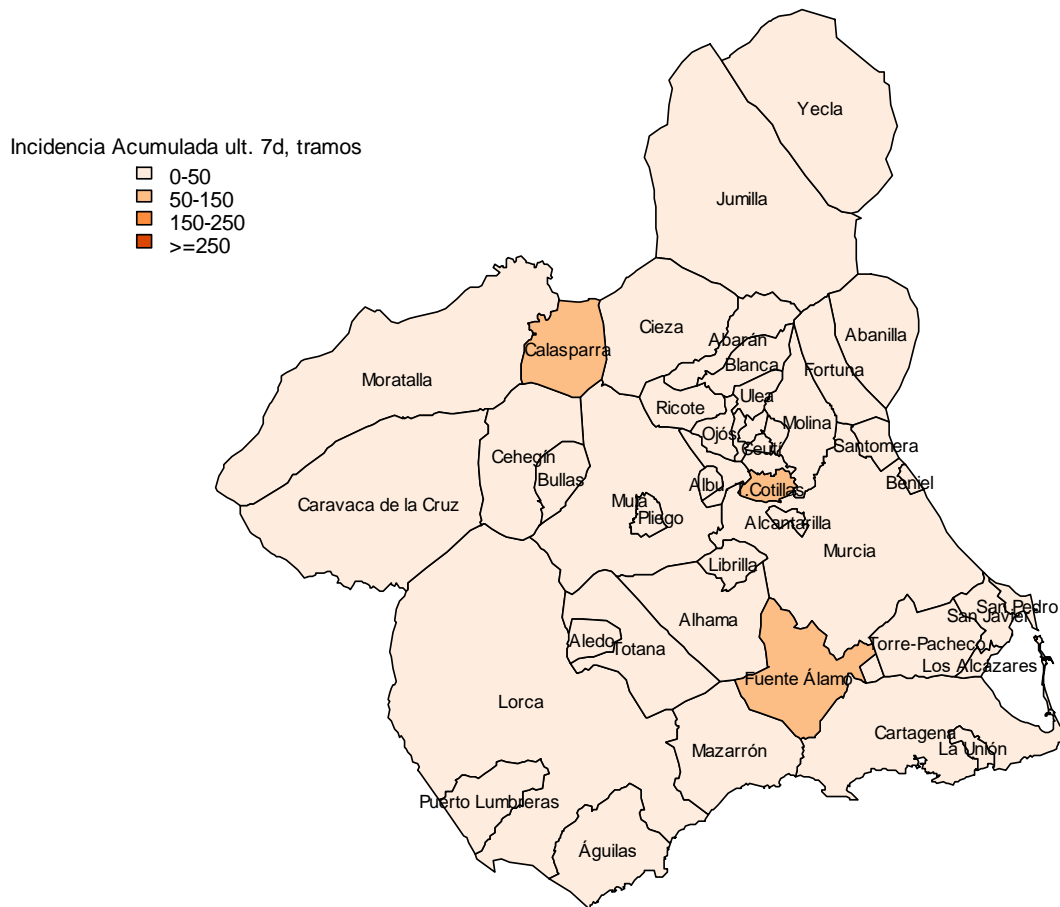
Figura 7. Incidencia acumulada x100.000 habitantes últimos 7 días según municipio de residencia. Región de Murcia



Fuente: Servicio de Epidemiología, Dirección General de Salud Pública y Adicciones

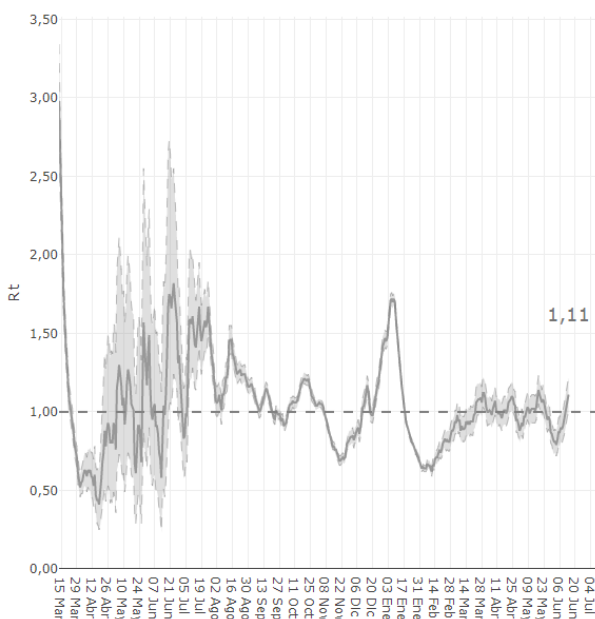


Mapa 1. Incidencia acumulada/100 000 hab. COVID19 últimos 7 días por municipio de residencia. Región de Murcia



Fuente: Servicio de Epidemiología, Dirección General de Salud Pública y Adicciones

Figura 8. Número reproductivo básico instantáneo (Rt). Región de Murcia



Fuente: RENAVE, Ministerio de Sanidad