

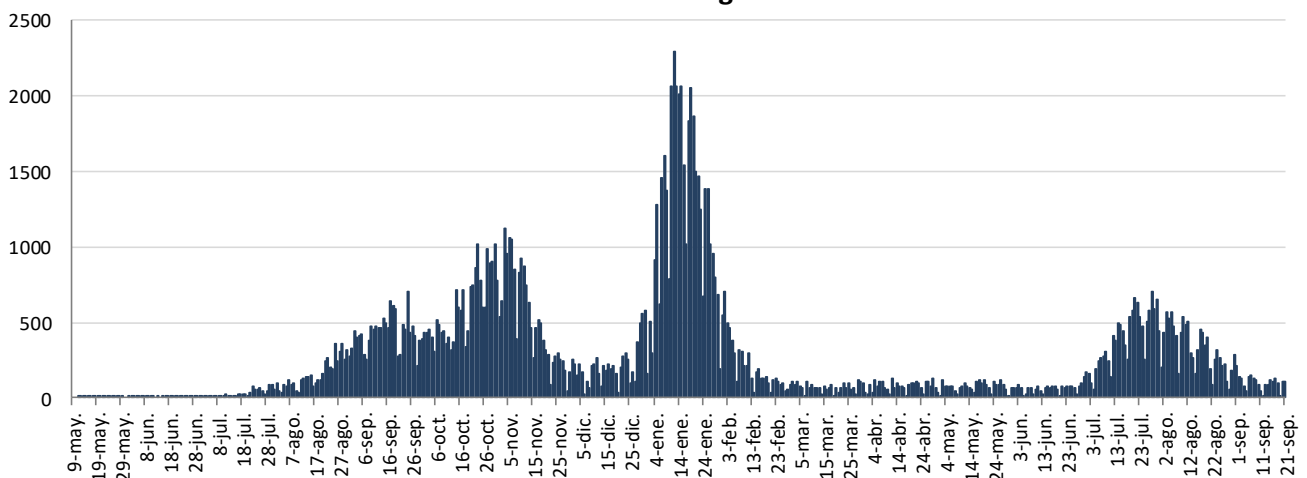


## INFORME EPIDEMIOLÓGICO DIARIO COVID-19 EN LA REGIÓN DE MURCIA 22 de septiembre de 2021

En la Región de Murcia hasta la fecha se han diagnosticado 139935 casos de COVID-19. Los casos activos actualmente son 1082. Se encuentran hospitalizados 79 pacientes y de ellos, 15 en la UCI. El número total de fallecidos es de 1727.

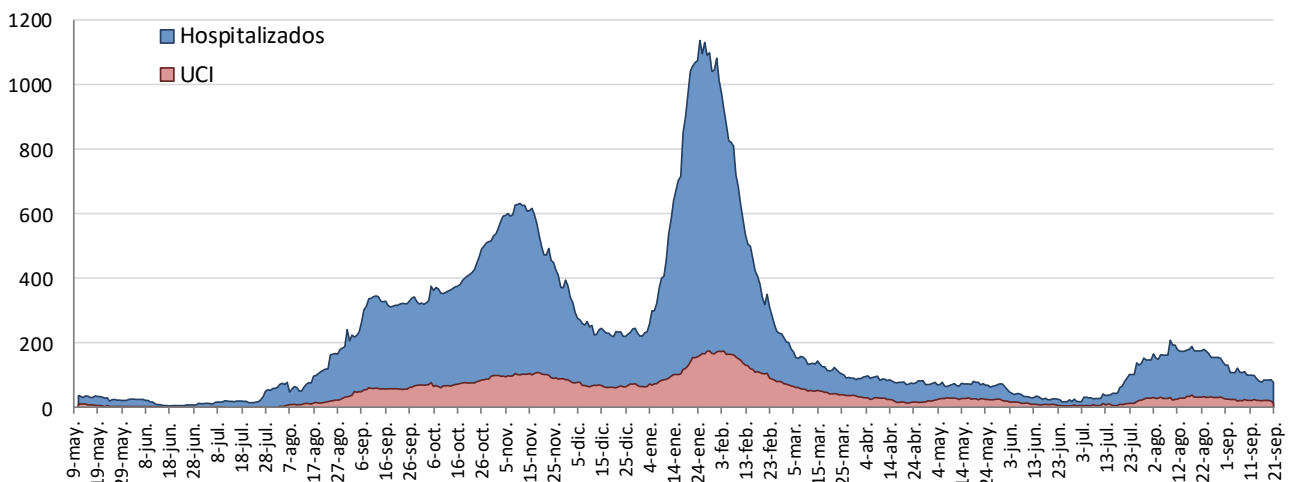
Importante resaltar que los **resultados son provisionales** y deben interpretarse con precaución por ser información dependiente del momento de su extracción. En las siguientes figuras y tablas se presentan con los datos epidemiológicos actualizados.

**Figura 1. Número de casos confirmados COVID-19 desde el 10 de mayo 2020 por fecha de notificación. Región de Murcia.**



Fuente: Servicio de Epidemiología. D.G. Salud Pública y Adicciones.

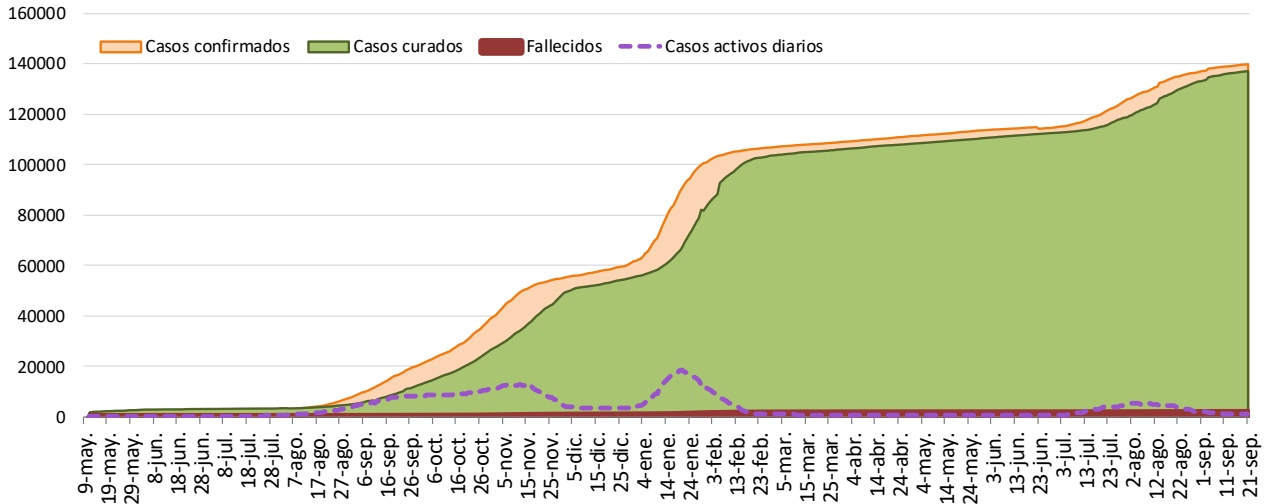
**Figura 2. Número de personas que se encuentran hospitalizadas y en UCI diarias por COVID-19 (prevalencia) desde el 10 de mayo de 2020. Región de Murcia.**



Fuente: Servicio de Epidemiología. D.G. Salud Pública y Adicciones.

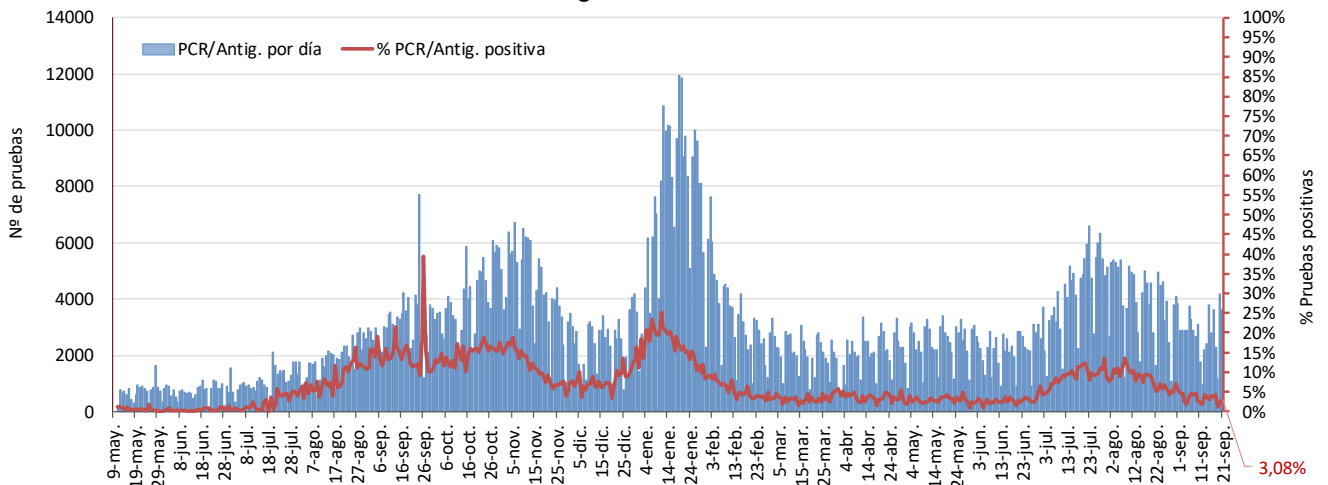


**Figura 3. Número de casos confirmados, alta epidemiológica (curados) y fallecidos acumulados COVID-19 desde el 10 de mayo 2020. Región de Murcia.**



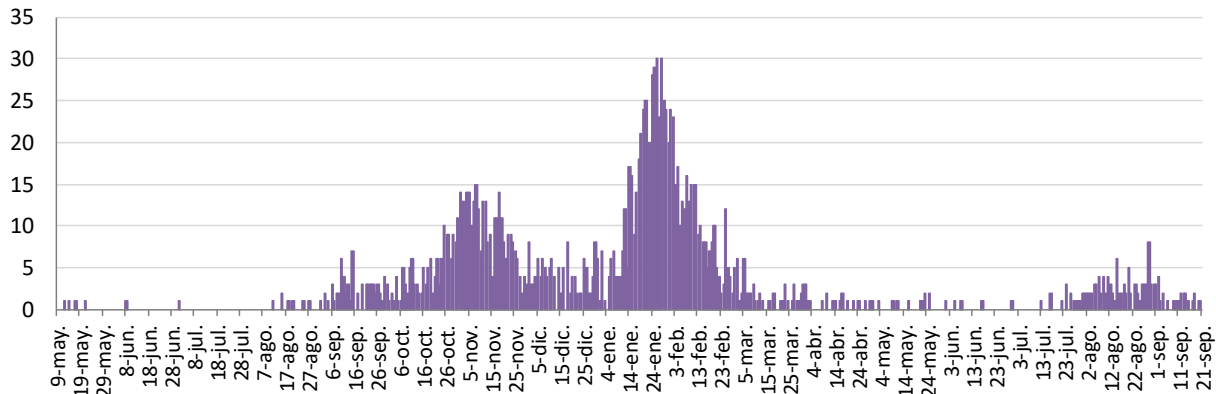
Fuente: Servicio de Epidemiología. D.G. Salud Pública y Adicciones.

**Figura 4. Número de pruebas PCR/Antígeno diarias COVID-19 desde el 10 de mayo 2020. Región de Murcia.**



Fuente: Servicio de Epidemiología. D.G. Salud Pública y Adicciones.

**Figura 5. Número de fallecidos COVID-19 desde el 10 de mayo 2020 confirmados por fecha de defunción. Región de Murcia.**



Fuente: Servicio de Epidemiología. D.G. Salud Pública y Adicciones.



**Tabla 1. Casos confirmados COVID-19 desde 10 mayo 2020 por municipio residencia.  
Región de Murcia**

Municipio	Población	Casos PCR/Ag.+ acum.	% Total casos	IA*	Casos PCR/Ag.+ últ.14 días		Casos PCR/Ag.+ últ. 7 días	
					Casos	IA*	Casos	IA*
Abanilla	6097	654	0,5%	10726,6	3	49,2	0	0,0
Abarán	13022	896	0,6%	6880,7	4	30,7	0	0,0
Águilas	35722	1859	1,3%	5204,1	19	53,2	15	42,0
Albudeite	1375	165	0,1%	12000,0	0	0,0	0	0,0
Alcantarilla	42345	3327	2,4%	7856,9	14	33,1	6	14,2
Alcázares, Los	16590	1388	1,0%	8366,5	20	120,6	12	72,3
Aledo	1031	44	0,0%	4267,7	0	0,0	0	0,0
Alguazas	9761	943	0,7%	9660,9	6	61,5	1	10,2
Alhama de Murcia	22160	2030	1,5%	9160,6	5	22,6	0	0,0
Archena	19428	1920	1,4%	9882,6	14	72,1	10	51,5
Beniel	11465	971	0,7%	8469,3	24	209,3	13	113,4
Blanca	6569	433	0,3%	6591,6	0	0,0	0	0,0
Bullas	11553	748	0,5%	6474,5	1	8,7	0	0,0
Calasparra	10133	528	0,4%	5210,7	3	29,6	1	9,9
Campos del Río	2032	218	0,2%	10728,3	0	0,0	0	0,0
Caravaca de la Cruz	25688	3171	2,3%	12344,3	6	23,4	4	15,6
Cartagena	216108	16027	11,5%	7416,2	174	80,5	80	37,0
Cehegín	14769	1223	0,9%	8280,9	43	291,2	37	250,5
Ceutí	12007	1248	0,9%	10393,9	1	8,3	0	0,0
Cieza	35283	3174	2,3%	8995,8	22	62,4	6	17,0
Fortuna	10289	1303	0,9%	12664,0	3	29,2	0	0,0
Fuente Álamo de Murcia	16787	1523	1,1%	9072,5	19	113,2	16	95,3
Jumilla	25994	3648	2,6%	14034,0	13	50,0	10	38,5
Librilla	5325	341	0,2%	6403,8	0	0,0	0	0,0
Lorca	95515	9701	7,0%	10156,5	111	116,2	74	77,5
Lorquí	7246	767	0,6%	10585,2	4	55,2	4	55,2
Mazarrón	32839	2156	1,6%	6565,4	11	33,5	3	9,1
Molina de Segura	73095	6468	4,7%	8848,8	56	76,6	32	43,8
Moratalla	7804	893	0,6%	11442,8	0	0,0	0	0,0
Mula	17021	1819	1,3%	10686,8	12	70,5	8	47,0
Murcia	459403	41586	29,9%	9052,2	480	104,5	266	57,9
Ojós	510	19	0,0%	3725,5	0	0,0	0	0,0
Pliego	3843	257	0,2%	6687,5	5	130,1	2	52,0
Puerto Lumbreras	15780	1076	0,8%	6818,8	5	31,7	2	12,7
Ricote	1253	107	0,1%	8539,5	1	79,8	0	0,0
San Javier	33129	2799	2,0%	8448,8	13	39,2	9	27,2
San Pedro del Pinatar	25932	2292	1,7%	8838,5	20	77,1	9	34,7
Santomera	16270	1287	0,9%	7910,3	18	110,6	10	61,5
Torre-Pacheco	36464	3766	2,7%	10328,0	55	150,8	30	82,3
Torres de Cotillas, Las	21753	1979	1,4%	9097,6	29	133,3	13	59,8
Totana	32529	4130	3,0%	12696,4	24	73,8	10	30,7
Ulea	849	69	0,0%	8127,2	0	0,0	0	0,0
Unión, La	20538	1543	1,1%	7512,9	25	121,7	11	53,6
Villanueva del Río Segura	3111	325	0,2%	10446,8	0	0,0	0	0,0
Yecla	34834	4440	3,2%	12746,2	9	25,8	1	2,9
Otras CCAA		3614	2,6%		41		14	
Desconocido		15	0,0%		2		1	
<b>Región de Murcia</b>	<b>1511251</b>	<b>138890</b>	<b>100,0%</b>	<b>9190,4</b>	<b>1315</b>	<b>87,0</b>	<b>710</b>	<b>47,0</b>

\*IA: Incidencia acumulada x100.000 habitantes

Fuente: Servicio de Epidemiología, Dirección General de Salud Pública y Adicciones



**Tabla 2. Casos confirmados COVID-19 desde 10 de mayo 2020 y zona básica de pertenencia.**  
**Región de Murcia**

Zona Básica Salud	Población	Casos PCR/Ag.+ acum.	IA*	Casos PCR/Ag.+ últ.14 días		Casos PCR/Ag.+ últ. 7 días	
				Casos	IA*	Casos	IA*
Abanilla	6097	637	10447,8	3	49,2	0	0,0
Abarán	13022	854	6558,1	4	30,7	0	0,0
Águilas / Norte	21066	1020	4841,9	17	80,7	14	66,5
Águilas / Sur	14726	732	4970,8	2	13,6	1	6,8
Alcantarilla / Casco	18953	1247	6579,4	6	31,7	1	5,3
Alcantarilla / Sangonera	29675	2459	8286,4	8	27,0	6	20,2
Alguazas	9761	939	9619,9	4	41,0	0	0,0
Alhama de Murcia	22160	1956	8826,7	6	27,1	1	4,5
Archena	25151	2310	9184,5	15	59,6	10	39,8
Beniel	11465	939	8190,1	22	191,9	12	104,7
Blanca	6569	398	6058,8	0	0,0	0	0,0
Bullas	11553	732	6336,0	1	8,7	0	0,0
Calasparra	10500	533	5076,2	9	85,7	4	38,1
Caravaca	21031	2765	13147,3	6	28,5	4	19,0
Caravaca / Barranta	4825	323	6694,3	0	0,0	0	0,0
Cartagena / Casco Antiguo	17956	1134	6315,4	15	83,5	4	22,3
Cartagena / Este	25564	1764	6900,3	30	117,4	10	39,1
Cartagena / Isaac Peral	22885	1762	7699,4	12	52,4	6	26,2
Cartagena / Los Barreros	10505	688	6549,3	16	152,3	8	76,2
Cartagena / Los Dolores	16511	1401	8485,3	8	48,5	7	42,4
Cartagena / Mar Menor	17156	888	5176,0	7	40,8	4	23,3
Cartagena / Molinos Marfagones	15823	1004	6345,2	10	63,2	4	25,3
Cartagena / Oeste	21848	1475	6751,2	13	59,5	9	41,2
Cartagena / Pozo Estrecho	12930	796	6156,2	18	139,2	6	46,4
Cartagena / San Antón	18881	1599	8468,8	6	31,8	1	5,3
Cartagena / Santa Ana	19267	1143	5932,4	17	88,2	11	57,1
Cartagena / Santa Lucía	10482	830	7918,3	9	85,9	3	28,6
Cartagena / La Manga	7008	322	4594,7	2	28,5	2	28,5
Cehegín	14402	1145	7950,3	36	250,0	33	229,1
Ceutí	12007	1203	10019,2	0	0,0	0	0,0
Cieza / Este	18629	1581	8486,8	12	64,4	5	26,8
Cieza / Oeste	16654	1488	8934,8	10	60,0	1	6,0
Fortuna	10289	1284	12479,3	3	29,2	0	0,0
Fuente Álamo	16787	1477	8798,5	18	107,2	15	89,4
Jumilla	25994	3433	13206,9	12	46,2	9	34,6
La Unión	20720	1520	7335,9	22	106,2	11	53,1
Librilla	5325	338	6347,4	0	0,0	0	0,0
Lorca / Centro	18976	2171	11440,8	19	100,1	13	68,5
Lorca / La Paca	3289	328	9972,6	0	0,0	0	0,0
Lorca / San Diego	20568	3080	10034,5	30	97,7	19	61,9
Lorca / San José	25201	2506	9944,0	48	190,5	32	127,0
Lorca / Sutullena	14800	1076	7270,3	8	54,1	5	33,8
Lorca San Cristóbal**	10126						
Lorquí	7246	755	10419,5	4	55,2	4	55,2
Los Alcázares	16590	1325	7986,7	18	108,5	8	48,2
Mazarrón	19721	1270	6439,8	2	10,1	0	0,0
Mazarrón / Puerto	14492	842	5810,1	8	55,2	3	20,7



Tabla 2. Casos confirmados COVID-19 desde 10 de mayo 2020 y zona básica de pertenencia. (continuación)

Zona Básica Salud	Población	Casos PCR/Ag.+ acum.	IA*	Casos PCR/Ag.+ últ.14 días		Casos PCR/Ag.+ últ. 7 días	
				Casos	IA*	Casos	IA*
Molina / Este	28685	1083	3775,5	9	31,4	6	20,9
Molina / Norte	22282	1981	8890,6	22	98,7	16	71,8
Molina / Sur	22128	3020	13647,9	21	94,9	10	45,2
Moratalla	7636	854	11183,9	0	0,0	0	0,0
Mula	24271	2368	9756,5	16	65,9	10	41,2
Murcia / Algezares	13191	981	7436,9	7	53,1	5	37,9
Murcia / Aljucer	7778	600	7714,1	3	38,6	2	25,7
Murcia / Alquerías	14816	1219	8227,6	26	175,5	17	114,7
Murcia / Barrio de El Carmen	16854	1915	11362,3	25	148,3	14	83,1
Murcia / Beniaján	29061	2317	7972,9	65	223,7	44	151,4
Murcia / Cabezo de Torres	22100	1729	7823,5	17	76,9	7	31,7
Murcia / Campo de Cartagena	12193	749	6142,9	8	65,6	4	32,8
Murcia / Centro	19735	1364	6911,6	19	96,3	9	45,6
Murcia / El Palmar	24266	2530	10426,1	19	78,3	13	53,6
Murcia / El Ranero	12642	1035	8187,0	16	126,6	3	23,7
Murcia / Espinardo	26919	2068	7682,3	16	59,4	7	26,0
Murcia / Floridabanca	10772	1178	10935,8	9	83,5	4	37,1
Murcia / Infante Juan Manuel	18358	1678	9140,4	7	38,1	3	16,3
Murcia / La Alberca	19336	1618	8367,8	16	82,7	6	31,0
Murcia / La Ñora	13351	1078	8074,3	3	22,5	0	0,0
Murcia / Llano de Brujas	13450	1138	8461,0	11	81,8	5	37,2
Murcia / Monteagudo	14497	924	6373,7	21	144,9	15	103,5
Murcia / Nonduermas	12942	988	7634,1	5	38,6	3	23,2
Murcia / Puente Tocinos	16741	1841	10997,0	6	35,8	4	23,9
Murcia / San Andrés	26759	2546	9514,6	33	123,3	21	78,5
Murcia / Sangonera la Verde	12508	1110	8874,3	7	56,0	3	24,0
Murcia / Santa María de Gracia	12355	1154	9340,3	23	186,2	10	80,9
Murcia / Santiago El Mayor	27707	2221	8016,0	28	101,1	21	75,8
Murcia / Santiago y Zairaiche**	16990						
Murcia / Vista Alegre	15847	2412	7345,4	24	73,1	12	36,5
Murcia / Vistabella	14978	1650	11016,2	23	153,6	7	46,7
Murcia / Zarandona	6974	563	8072,8	7	100,4	3	43,0
Puerto Lumbreras	18265	1192	6526,1	5	27,4	2	10,9
San Javier	30865	2515	8148,4	8	25,9	7	22,7
San Pedro del Pinatar	25932	2173	8379,6	18	69,4	9	34,7
Santomera	16270	1257	7725,9	18	110,6	10	61,5
Torre Pacheco / Este	19182	2025	10556,8	30	156,4	19	99,1
Torre Pacheco / Oeste	17282	1642	9501,2	21	121,5	11	63,7
Torres de Cotillas	21753	1901	8739,0	29	133,3	13	59,8
Totana / Norte	19232	2224	11564,1	14	72,8	7	36,4
Totana / Sur	14328	1705	11899,8	9	62,8	3	20,9
Yecla / Este	18918	2482	13119,8	5	26,4	1	5,3
Yecla Oeste	15916	1868	11736,6	4	25,1	0	0,0
Otras CCAA		3614		41		14	
Desconocido		6908		85		44	
<b>Región de Murcia</b>	<b>1511251</b>	<b>138890</b>	<b>9190,4</b>	<b>1315</b>	<b>87,0</b>	<b>710</b>	<b>47,0</b>

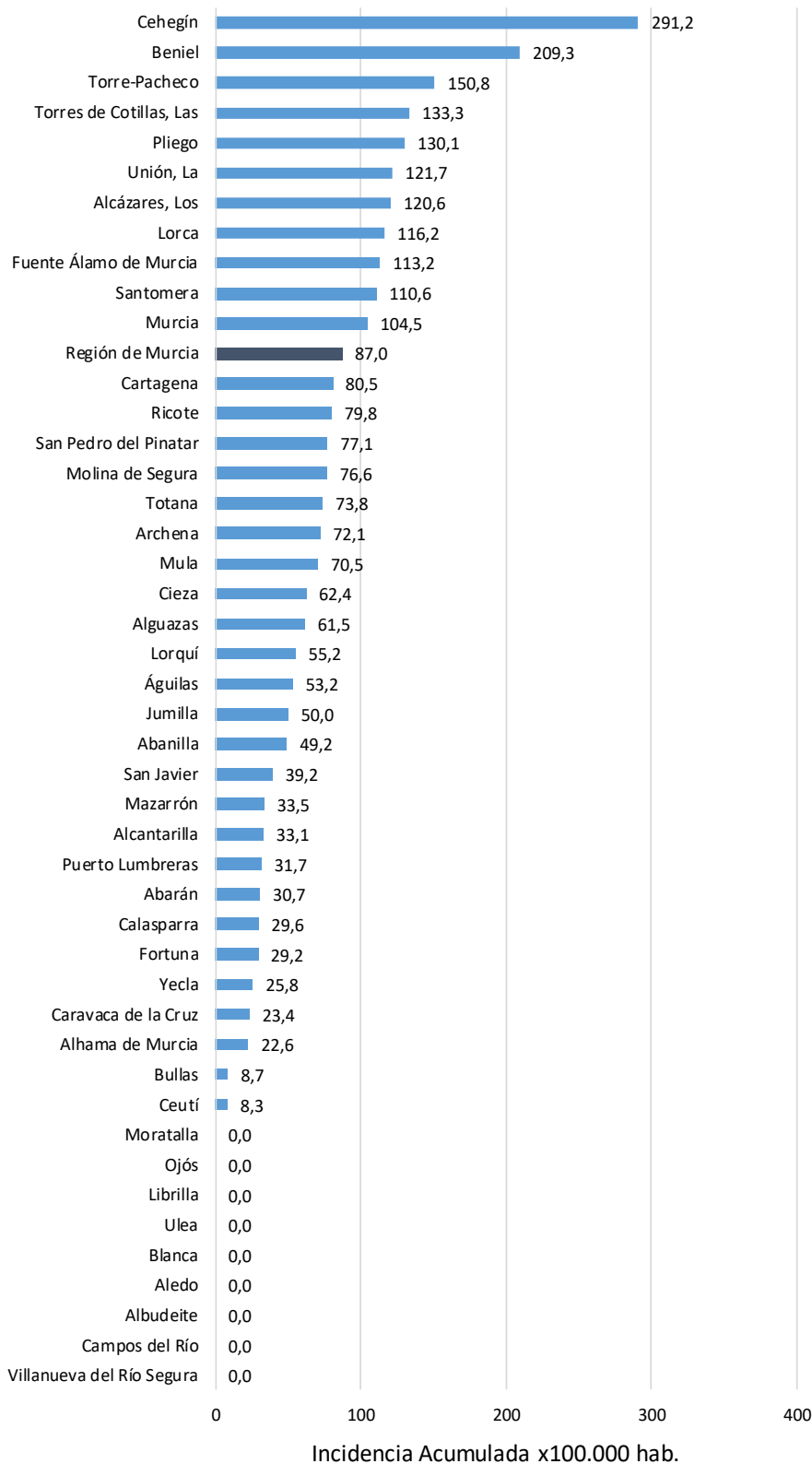
\*IA: Incidencia acumulada x100.000 hab.

\*\* Los casos pertenecen a Murcia/Vista Alegre o Lorca/San Diego

Fuente: Servicio de Epidemiología, Dirección General de Salud Pública y Adicciones



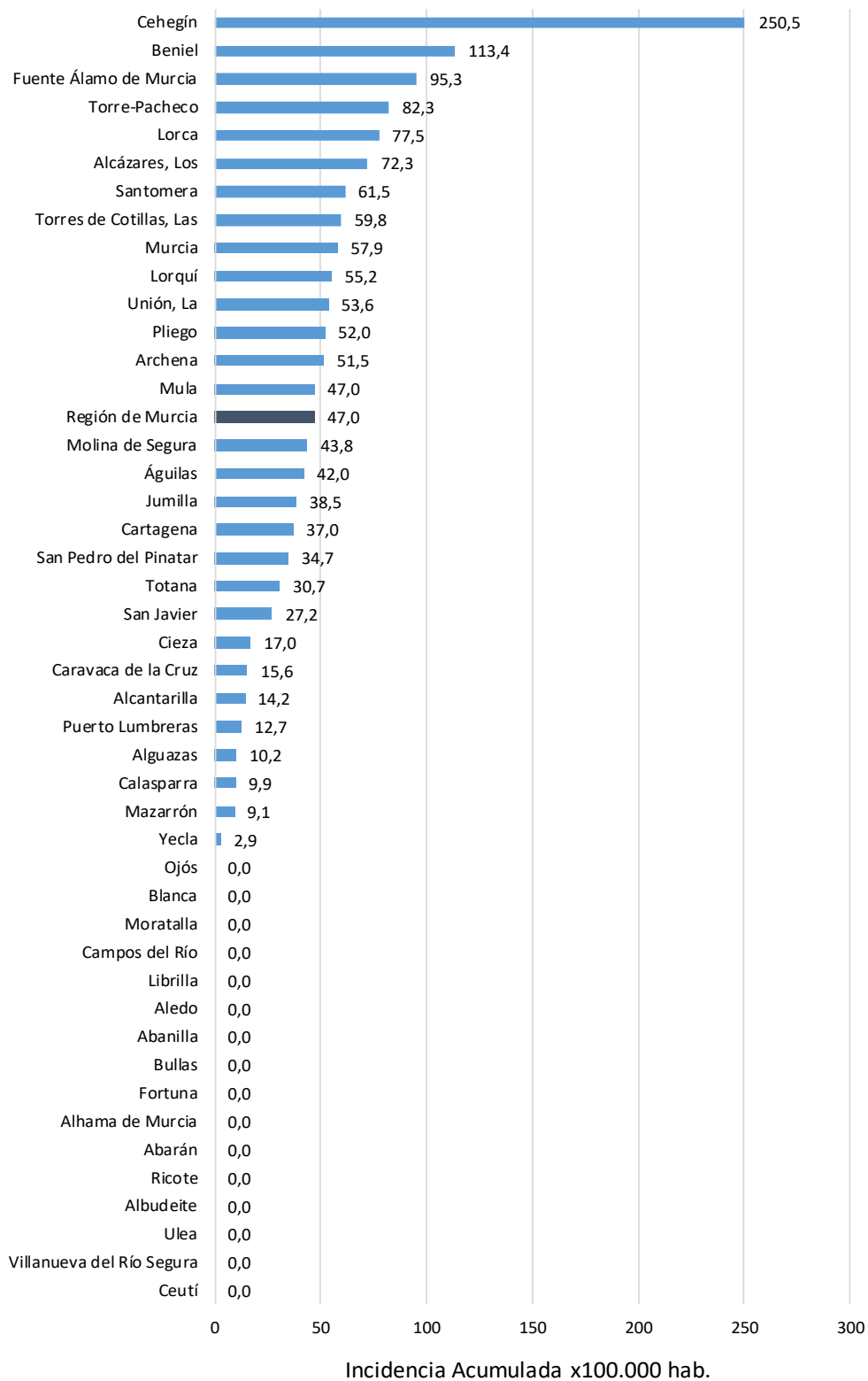
Figura 6. Incidencia acumulada x100.000 habitantes  
últimos 14 días según municipio de residencia.  
Región de Murcia



Fuente: Servicio de Epidemiología, Dirección General de Salud Pública y Adicciones



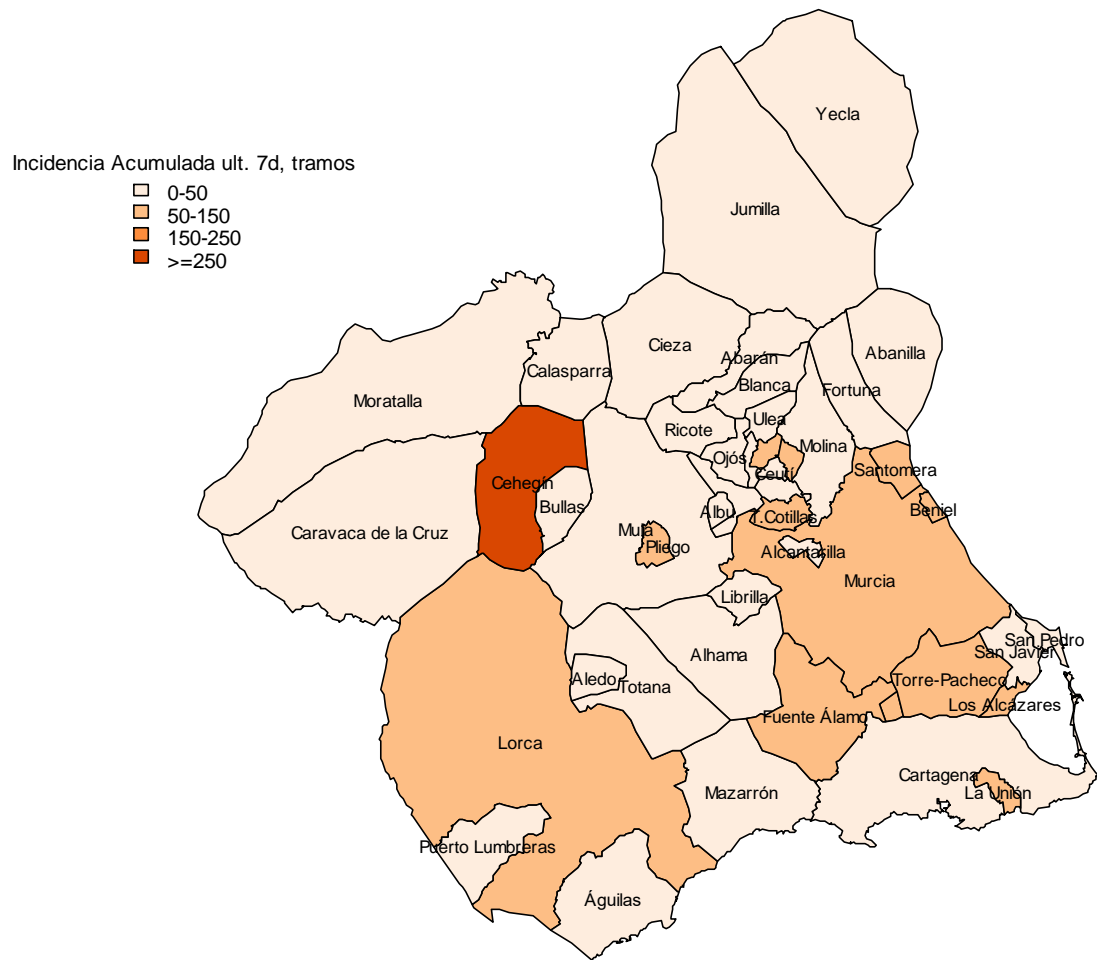
Figura 7. Incidencia acumulada x100.000 habitantes  
últimos 7 días según municipio de residencia.  
Región de Murcia



Fuente: Servicio de Epidemiología, Dirección General de Salud Pública y Adicciones

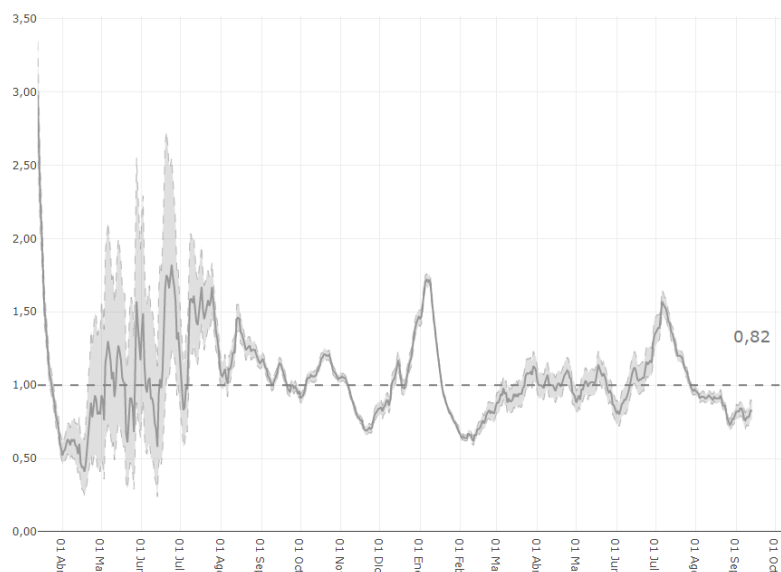


**Mapa 1. Incidencia acumulada/100 000 hab. COVID-19 últimos 7 días por municipio de residencia. Región de Murcia**



Fuente: Servicio de Epidemiología, Dirección General de Salud Pública y Adicciones

**Figura 8. Número reproductivo básico instantáneo (Rt). Región de Murcia**



Fuente: RENAVE, Ministerio de Sanidad