

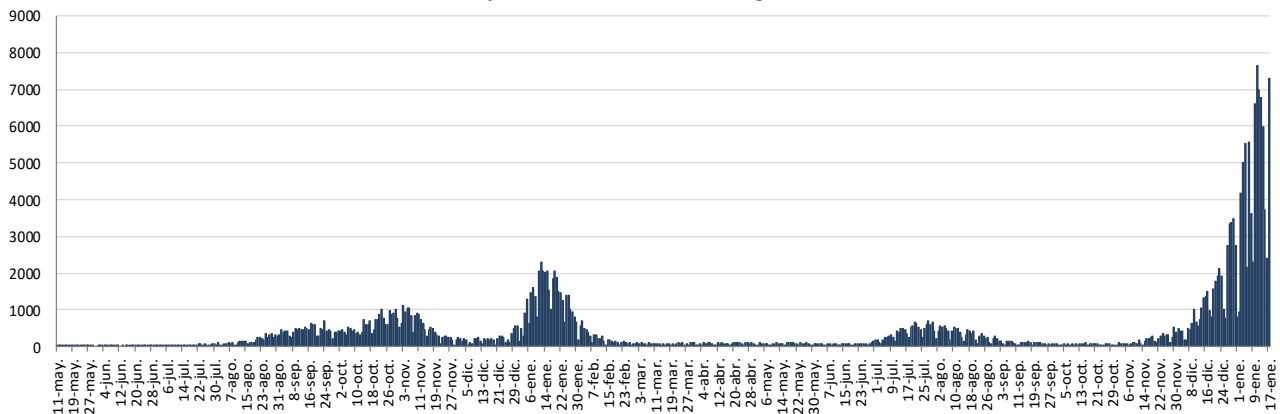


INFORME EPIDEMIOLÓGICO DIARIO COVID-19 EN LA REGIÓN DE MURCIA 18 de enero de 2022

En la Región de Murcia hasta la fecha se han diagnosticado 269572 casos de COVID-19. Los casos activos actualmente son 44774. Se encuentran hospitalizados 626 pacientes y de ellos, 77 en la UCI. El número total de fallecidos es de 1904.

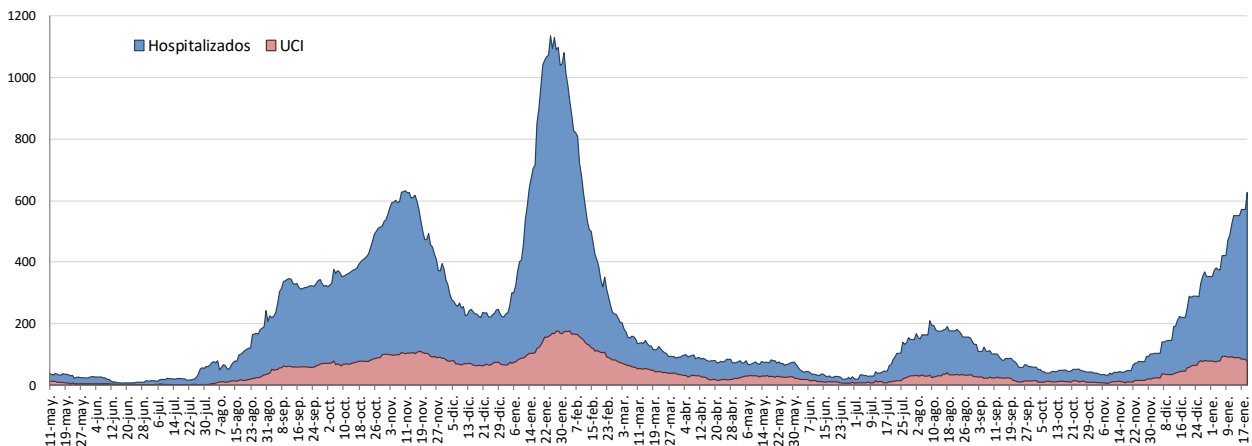
Importante resaltar que los **resultados son provisionales** y deben interpretarse con precaución por ser información dependiente del momento de su extracción. En las siguientes figuras y tablas se presentan con los datos epidemiológicos actualizados.

Figura 1. Número de casos confirmados COVID-19 desde el 10 de mayo 2020 por fecha de notificación. Región de Murcia.



Fuente: Servicio de Epidemiología. D.G. Salud Pública y Adicciones.

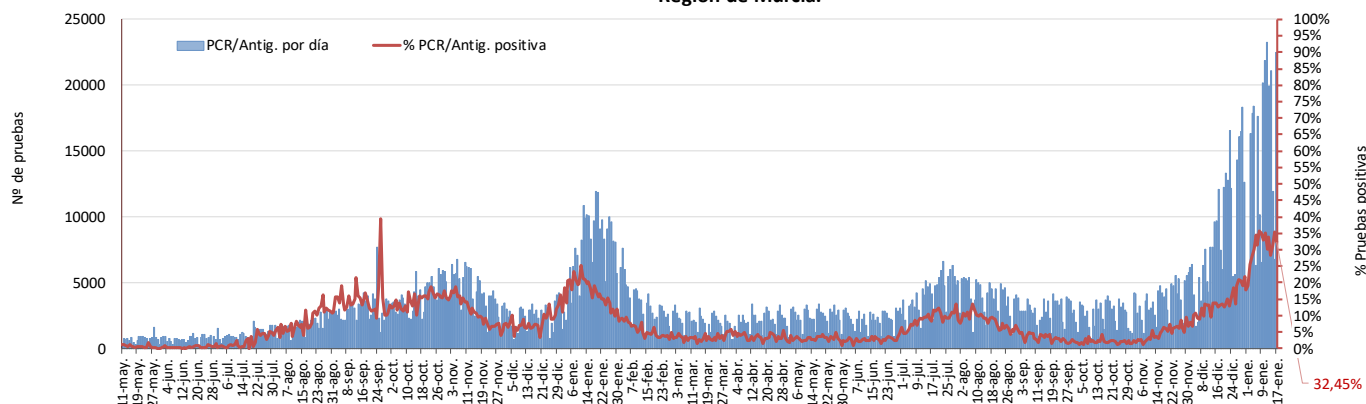
Figura 2. Número de personas que se encuentran hospitalizadas y en UCI diarias por COVID-19 (prevalencia) desde el 10 de mayo de 2020. Región de Murcia.



Fuente: Servicio de Epidemiología. D.G. Salud Pública y Adicciones.

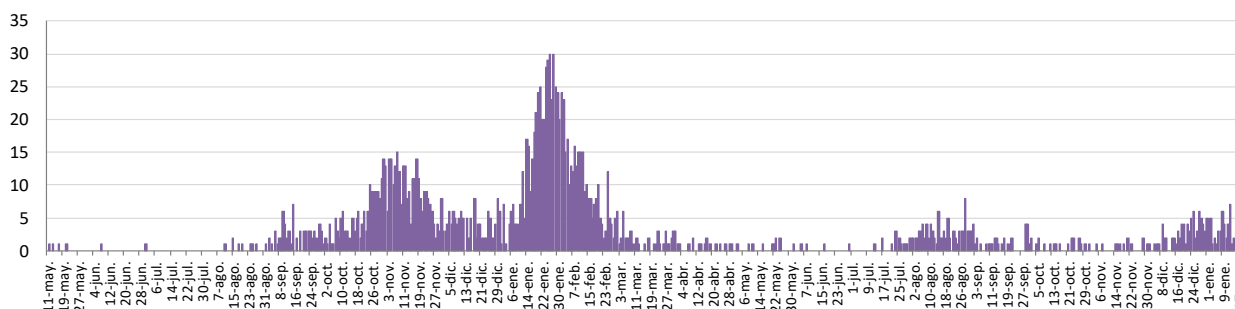


Figura 3. Número de pruebas PCR/Antígeno diarias COVID-19 desde el 10 de mayo 2020. Región de Murcia.



Fuente: Servicio de Epidemiología. D.G. Salud Pública y Adicciones.

Figura 4. Número de fallecidos COVID-19 desde el 10 de mayo 2020 confirmados por fecha de defunción. Región de Murcia.



Fuente: Servicio de Epidemiología. D.G. Salud Pública y Adicciones.

Tabla 1. Casos confirmados COVID-19 desde 10 mayo 2020 por edad. Región de Murcia

Edad grupo	Casos PCR/Ag.+ desde 10 mayo 2020		Casos PCR/Ag.+ últ.14 días		Casos PCR/Ag.+ últ. 7 días	
	Casos	IA*	Casos	IA*	Casos	IA*
0-2	6284	14238,1	1721	3899,4	1098	2487,8
3-12	31229	17781,6	9190	5232,7	5743	3270,0
13-19	26660	21631,2	8375	6795,2	4838	3925,4
20-29	44292	25714,1	11721	6804,7	6044	3508,9
30-39	42342	20259,0	12626	6041,1	7066	3380,8
40-49	48736	19175,5	15447	6077,7	9030	3552,9
50-64	47508	16111,6	13054	4427,1	7113	2412,3
>=65	24161	10153,1	4885	2052,8	2964	1245,6
Región de Murcia	271212	17946,2	77019	5096,4	43896	2904,6

Fuente: Servicio de Epidemiología. D.G. Salud Pública y Adicciones.



**Tabla 2. Casos confirmados COVID-19 desde 10 mayo 2020 por municipio residencia.
Región de Murcia**

Municipio	Población	Casos PCR/Ag.+ acum.	% Total casos	IA*	Casos PCR/Ag.+ últ.14 días		Casos PCR/Ag.+ últ. 7 días	
					Casos	IA*	Casos	IA*
Abanilla	6097	1133	0,4%	18582,9	337	5527,3	181	2968,7
Abarán	13022	2128	0,8%	16341,6	771	5920,7	419	3217,6
Águilas	35722	4567	1,7%	12784,8	1713	4795,4	914	2558,6
Albudeite	1375	290	0,1%	21090,9	81	5890,9	51	3709,1
Alcantarilla	42345	7112	2,6%	16795,4	2127	5023,0	1156	2730,0
Alcázares, Los	16590	2430	0,9%	14647,4	570	3435,8	359	2164,0
Aledo	1031	164	0,1%	15906,9	81	7856,5	44	4267,7
Alguazas	9761	1633	0,6%	16729,8	437	4477,0	234	2397,3
Alhama de Murcia	22160	3602	1,3%	16254,5	969	4372,7	578	2608,3
Archena	19428	3566	1,3%	18355,0	1052	5414,9	639	3289,1
Beniel	11465	1654	0,6%	14426,5	413	3602,3	269	2346,3
Blanca	6569	1031	0,4%	15694,9	411	6256,7	226	3440,4
Bullas	11553	1726	0,6%	14939,8	627	5427,2	394	3410,4
Calasparra	10133	1226	0,5%	12099,1	457	4510,0	285	2812,6
Campos del Río	2032	431	0,2%	21210,6	111	5462,6	48	2362,2
Caravaca de la Cruz	25688	6311	2,3%	24567,9	1690	6578,9	952	3706,0
Cartagena	216108	35338	13,0%	16352,0	10379	4802,7	5855	2709,3
Cehegín	14769	2464	0,9%	16683,6	791	5355,8	475	3216,2
Ceutí	12007	2308	0,9%	19222,1	707	5888,2	383	3189,8
Cieza	35283	6023	2,2%	17070,5	1881	5331,2	1030	2919,3
Fortuna	10289	2023	0,7%	19661,8	490	4762,4	281	2731,1
Fuente Álamo de Murcia	16787	3061	1,1%	18234,3	938	5587,7	456	2716,4
Jumilla	25994	5864	2,2%	22559,1	1114	4285,6	637	2450,6
Librilla	5325	691	0,3%	12976,5	187	3511,7	93	1746,5
Lorca	95515	16853	6,2%	17644,3	4594	4809,7	2634	2757,7
Lorquí	7246	1420	0,5%	19597,0	380	5244,3	218	3008,6
Mazarrón	32839	3849	1,4%	11720,8	977	2975,1	592	1802,7
Molina de Segura	73095	11850	4,4%	16211,8	3190	4364,2	1707	2335,3
Moratalla	7804	1557	0,6%	19951,3	351	4497,7	143	1832,4
Mula	17021	3383	1,2%	19875,4	1105	6492,0	639	3754,2
Murcia	459403	85178	31,4%	18541,0	25359	5520,0	14687	3197,0
Ojós	510	53	0,0%	10392,2	22	4313,7	18	3529,4
Pliego	3843	654	0,2%	17018,0	264	6869,6	125	3252,7
Puerto Lumbreras	15780	2040	0,8%	12927,8	601	3808,6	318	2015,2
Ricote	1253	195	0,1%	15562,6	56	4469,3	37	2952,9
San Javier	33129	5082	1,9%	15340,0	1213	3661,4	705	2128,0
San Pedro del Pinatar	25932	4414	1,6%	17021,4	1168	4504,1	675	2603,0
Santomera	16270	2630	1,0%	16164,7	850	5224,3	519	3189,9
Torre-Pacheco	36464	6776	2,5%	18582,7	1577	4324,8	904	2479,2
Torres de Cotillas, Las	21753	3801	1,4%	17473,5	997	4583,3	551	2533,0
Totana	32529	6675	2,5%	20520,2	1501	4614,3	1010	3104,9
Ulea	849	136	0,1%	16018,8	42	4947,0	29	3415,8
Unión, La	20538	3358	1,2%	16350,2	1020	4966,4	640	3116,2
Villanueva del Río Segura	3111	535	0,2%	17197,0	123	3953,7	84	2700,1
Yecla	34834	8107	3,0%	23273,2	2225	6387,4	1191	3419,1
Otras CCAA		5817	2,1%		1062		508	
Desconocido		73	0,0%		8		3	
Región de Murcia	1511251	271212	100,0%	17946,2	77019	5096,4	43896	2904,6

*IA: Incidencia acumulada x100.000 habitantes

Fuente: Servicio de Epidemiología, Dirección General de Salud Pública y Adicciones



**Tabla 3. Casos confirmados COVID-19 desde 10 de mayo 2020 y zona básica de pertenencia.
Región de Murcia**

Zona Básica Salud	Población	Casos PCR/Ag.+ acum.	IA*	Casos PCR/Ag.+ últ.14 días		Casos PCR/Ag.+ últ. 7 días	
				Casos	IA*	Casos	IA*
Abanilla	6097	1093	17926,8	327	5363,3	175	2870,3
Abarán	13022	2052	15757,9	755	5797,9	418	3210,0
Águilas / Norte	21066	2567	12185,5	1018	4832,4	546	2591,9
Águilas / Sur	14726	1828	12413,4	667	4529,4	352	2390,3
Alcantarilla / Casco	18953	2782	14678,4	889	4690,6	468	2469,3
Alcantarilla / Sangonera	29675	5066	17071,6	1459	4916,6	818	2756,5
Alguazas	9761	1624	16637,6	435	4456,5	226	2315,3
Alhama de Murcia	22160	3500	15794,2	965	4354,7	578	2608,3
Archena	25151	4297	17084,8	1269	5045,5	798	3172,8
Beniel	11465	1622	14147,4	415	3619,7	271	2363,7
Blanca	6569	977	14872,9	400	6089,2	220	3349,1
Bullas	11553	1694	14662,9	622	5383,9	391	3384,4
Calasparra	10500	1240	11809,5	466	4438,1	294	2800,0
Caravaca	21031	5474	26028,2	1466	6970,7	849	4036,9
Caravaca / Barranda	4825	714	14797,9	223	4621,8	111	2300,5
Cartagena / Casco Antiguo	17956	2700	15036,8	803	4472,0	438	2439,3
Cartagena / Este	25564	3893	15228,4	1119	4377,2	660	2581,8
Cartagena / Isaac Peral	22885	3902	17050,5	1169	5108,1	683	2984,5
Cartagena / Los Barreros	10505	1500	14278,9	450	4283,7	259	2465,5
Cartagena / Los Dolores	16511	3207	19423,4	973	5893,0	521	3155,5
Cartagena / Mar Menor	17156	1936	11284,7	619	3608,1	373	2174,2
Cartagena / Molinos Marfagones	15823	2276	14384,1	706	4461,9	377	2382,6
Cartagena / Oeste	21848	3574	16358,5	1120	5126,3	631	2888,1
Cartagena / Pozo Estrecho	12930	1798	13905,6	580	4485,7	354	2737,8
Cartagena / San Antón	18881	3344	17710,9	984	5211,6	565	2992,4
Cartagena / Santa Ana	19267	2480	12871,7	738	3830,4	408	2117,6
Cartagena / Santa Lucía	10482	1676	15989,3	459	4378,9	291	2776,2
Cartagena / La Manga	7008	722	10302,5	248	3538,8	125	1783,7
Cehegín	14402	2330	16178,3	766	5318,7	465	3228,7
Ceutí	12007	2234	18605,8	694	5780,0	378	3148,2
Cieza / Este	18629	3057	16409,9	1002	5378,7	539	2893,3
Cieza / Oeste	16654	2803	16830,8	848	5091,9	473	2840,2
Fortuna	10289	1989	19331,3	476	4626,3	272	2643,6
Fuente Álamo	16787	2983	17769,7	920	5480,4	449	2674,7
Jumilla	25994	5578	21458,8	1094	4208,7	625	2404,4
La Unión	20720	3313	15989,4	999	4821,4	618	2982,6
Librilla	5325	669	12563,4	174	3267,6	83	1558,7
Lorca / Centro	18976	3574	18834,3	858	4521,5	484	2550,6
Lorca / La Paca	3289	607	18455,5	165	5016,7	94	2858,0
Lorca / San Diego	20568	5109	16644,9	1377	4486,2	792	2580,3
Lorca / San José	25201	4371	17344,5	1209	4797,4	709	2813,4
Lorca / Sutullena	14800	2256	15243,2	777	5250,0	437	2952,7
Lorca San Cristóbal**	10126						
Lorquí	7246	1383	19086,4	366	5051,1	215	2967,2
Los Alcázares	16590	2296	13839,7	536	3230,9	340	2049,4
Mazarrón	19721	2217	11241,8	596	3022,2	372	1886,3
Mazarrón / Puerto	14492	1572	10847,4	373	2573,8	214	1476,7



Tabla 3. Casos confirmados COVID-19 desde 10 de mayo 2020 y zona básica de pertenencia. (continuación)

Zona Básica Salud	Población	Casos PCR/Ag.+ acum.	IA*	Casos PCR/Ag.+ últ.14 días		Casos PCR/Ag.+ últ. 7 días	
				Casos	IA*	Casos	IA*
Molina / Este	28685	2282	7955,4	654	2279,9	340	1185,3
Molina / Norte	22282	3553	15945,6	949	4259,0	531	2383,1
Molina / Sur	22128	5317	24028,4	1440	6507,6	777	3511,4
Moratalla	7636	1488	19486,6	331	4334,7	129	1689,4
Mula	24271	4609	18989,7	1544	6361,5	855	3522,7
Murcia / Algezares	13191	2223	16852,4	771	5844,9	424	3214,3
Murcia / Aljucer	7778	1382	17768,1	490	6299,8	292	3754,2
Murcia / Alquerías	14816	2468	16657,7	759	5122,8	468	3158,7
Murcia / Barrio de El Carmen	16854	3607	21401,4	1030	6111,3	625	3708,3
Murcia / Beniaján	29061	4806	16537,6	1538	5292,3	984	3386,0
Murcia / Cabezo de Torres	22100	3617	16366,5	1159	5244,3	679	3072,4
Murcia / Campo de Cartagena	12193	1684	13811,2	569	4666,6	299	2452,2
Murcia / Centro	19735	3079	15601,7	938	4753,0	507	2569,0
Murcia / El Palmar	24266	4511	18589,8	1116	4599,0	664	2736,3
Murcia / El Ranero	12642	2300	18193,3	724	5726,9	391	3092,9
Murcia / Espinardo	26919	4301	15977,6	1325	4922,2	759	2819,6
Murcia / Floridabanca	10772	2205	20469,7	614	5700,0	367	3407,0
Murcia / Infante Juan Manuel	18358	3591	19561,0	1119	6095,4	616	3355,5
Murcia / La Alberca	19336	3285	16989,0	988	5109,6	535	2766,9
Murcia / La Ñora	13351	2276	17047,4	684	5123,2	350	2621,5
Murcia / Llano de Brujas	13450	2142	15925,7	583	4334,6	382	2840,1
Murcia / Monteagudo	14497	2091	14423,7	735	5070,0	431	2973,0
Murcia / Nonduermas	12942	2031	15693,1	606	4682,4	366	2828,0
Murcia / Puente Tocinos	16741	3573	21342,8	1041	6218,3	605	3613,9
Murcia / San Andrés	26759	5064	18924,5	1413	5280,5	810	3027,0
Murcia / Sangonera la Verde	12508	2348	18772,0	761	6084,1	433	3461,8
Murcia / Santa María de Gracia	12355	2500	20234,7	817	6612,7	437	3537,0
Murcia / Santiago El Mayor	27707	4408	15909,3	1324	4778,6	781	2818,8
Murcia / Santiago y Zairaiche**	16990						
Murcia / Vista Alegre	15847	5442	16572,8	1652	5030,9	994	3027,1
Murcia / Vistabella	14978	3179	21224,5	879	5868,6	546	3645,3
Murcia / Zarandona	6974	1192	17092,1	363	5205,0	230	3298,0
Puerto Lumbreras	18265	2335	12784,0	714	3909,1	379	2075,0
San Javier	30865	4492	14553,7	1077	3489,4	625	2024,9
San Pedro del Pinatar	25932	4224	16288,8	1125	4338,3	652	2514,3
Santomera	16270	2575	15826,7	838	5150,6	510	3134,6
Torre Pacheco / Este	19182	3681	19189,9	883	4603,3	500	2606,6
Torre Pacheco / Oeste	17282	2918	16884,6	660	3819,0	385	2227,8
Torres de Cotillas	21753	3655	16802,3	962	4422,4	534	2454,8
Totana / Norte	19232	3782	19665,1	915	4757,7	587	3052,2
Totana / Sur	14328	2724	19011,7	628	4383,0	439	3063,9
Yecla / Este	18918	4419	23358,7	1135	5999,6	624	3298,4
Yecla Oeste	15916	3547	22285,8	1064	6685,1	553	3474,5
Otras CCAA		5817		1062		508	
Desconocido		12610		2466		1234	
Región de Murcia	1511251	271212	17946,2	77019	5096,4	43896	2904,6

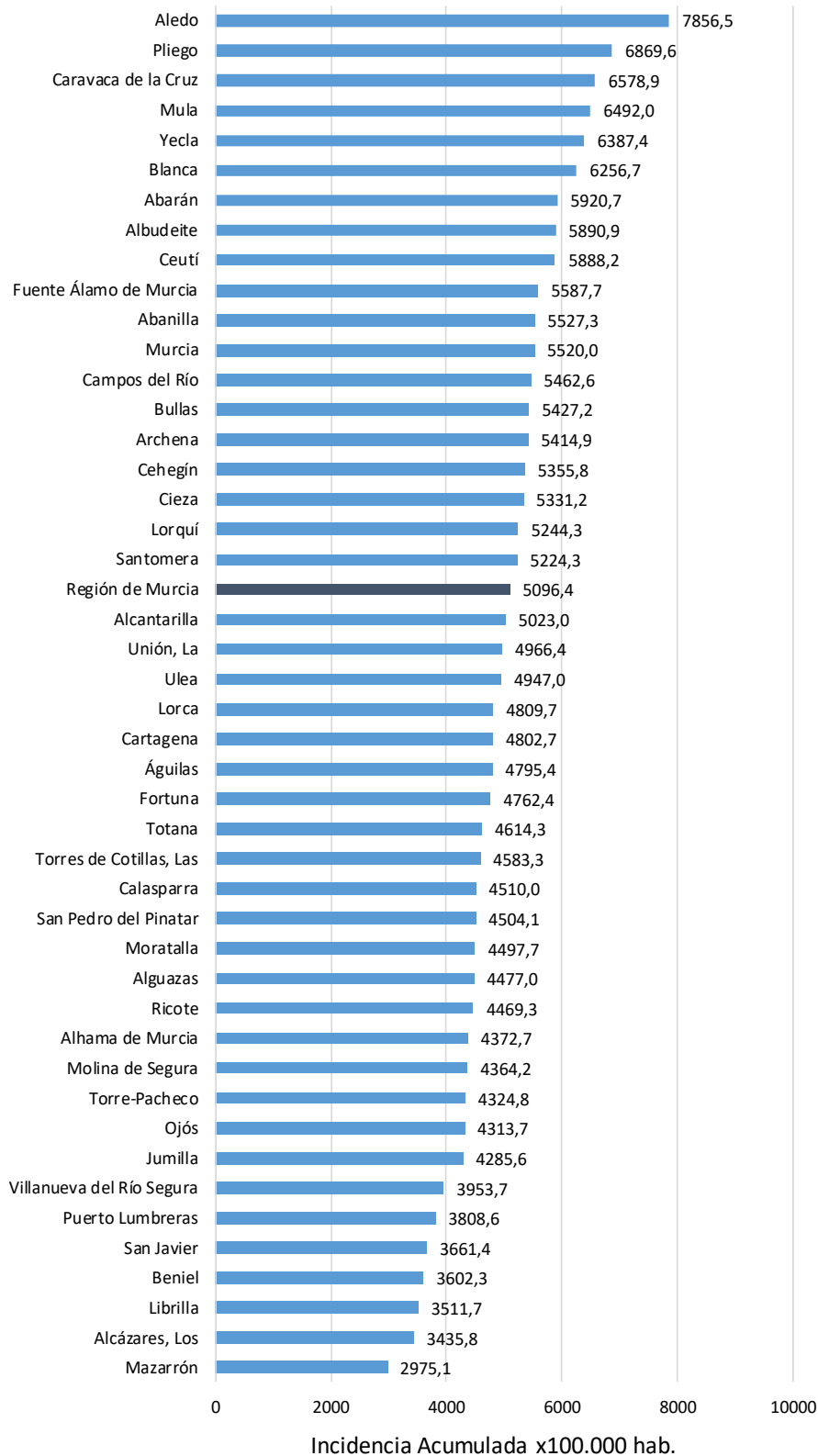
*IA: Incidencia acumulada x100.000 hab.

** Los casos pertenecen a Murcia/Vista Alegre o Lorca/San Diego

Fuente: Servicio de Epidemiología, Dirección General de Salud Pública y Adicciones



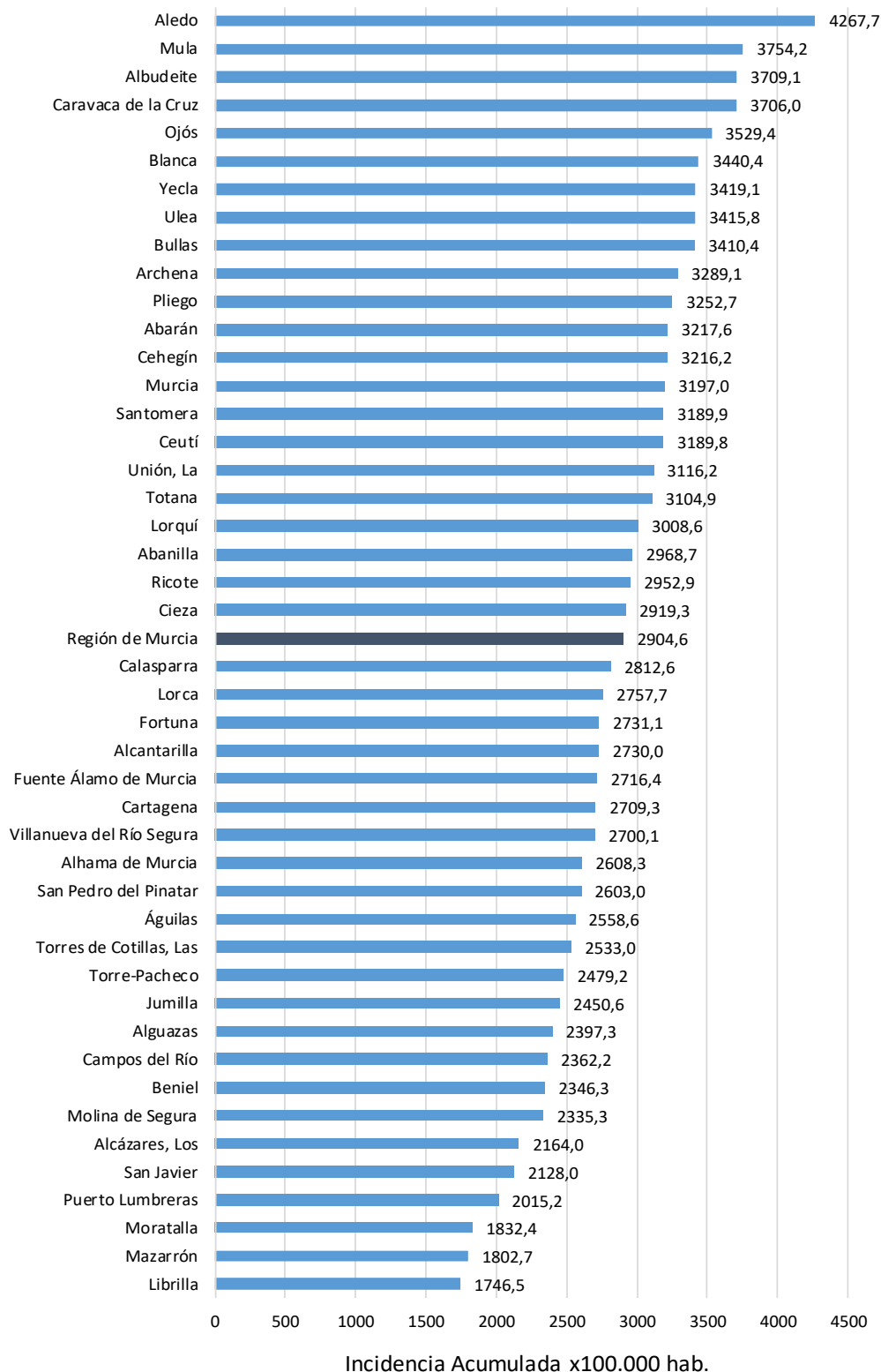
Figura 5. Incidencia acumulada x100.000 habitantes
últimos 14 días según municipio de residencia.
Región de Murcia



Fuente: Servicio de Epidemiología, Dirección General de Salud Pública y Adicciones



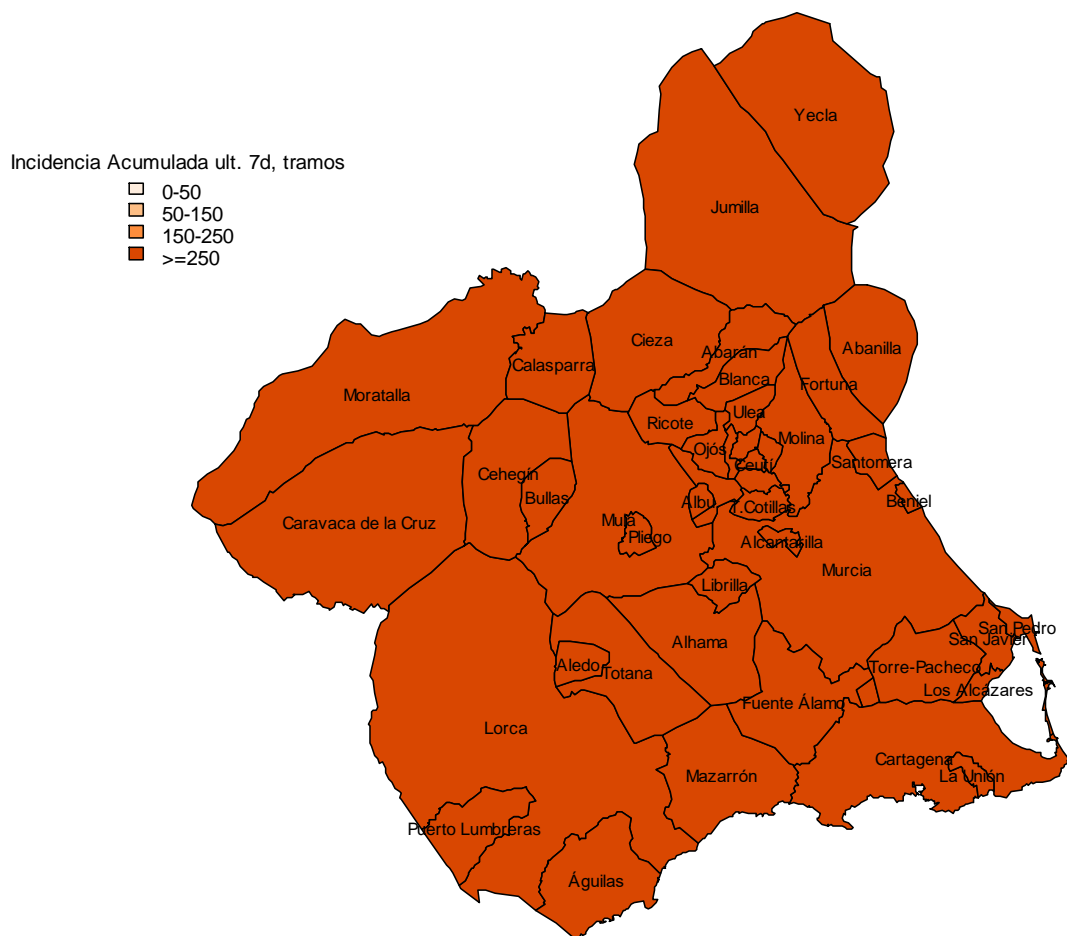
Figura 6. Incidencia acumulada x100.000 habitantes
últimos 7 días según municipio de residencia.
Región de Murcia



Fuente: Servicio de Epidemiología, Dirección General de Salud Pública y Adicciones

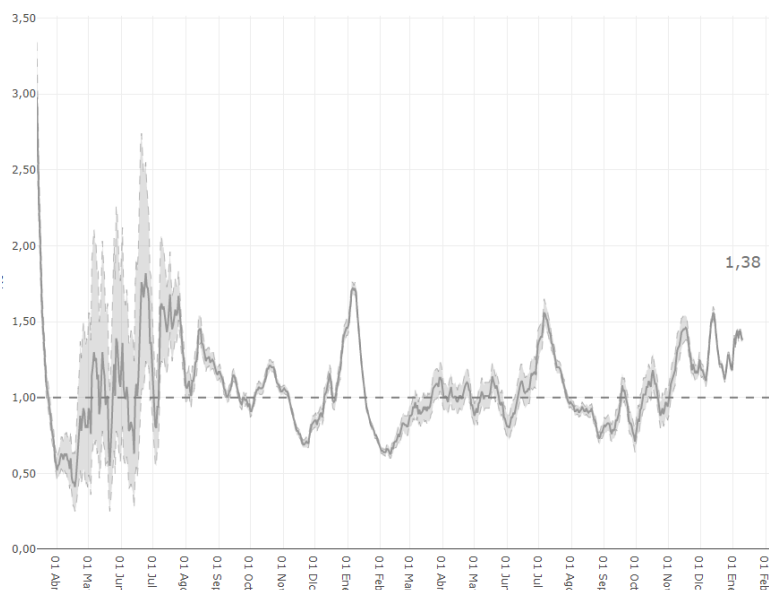


Mapa 1. Incidencia acumulada/100 000 hab. COVID-19 últimos 7 días por municipio de residencia. Región de Murcia



Fuente: Servicio de Epidemiología, Dirección General de Salud Pública y Adicciones

Figura 7. Número reproductivo básico instantáneo (Rt). Región de Murcia



Fuente: RENAVE, Ministerio de Sanidad