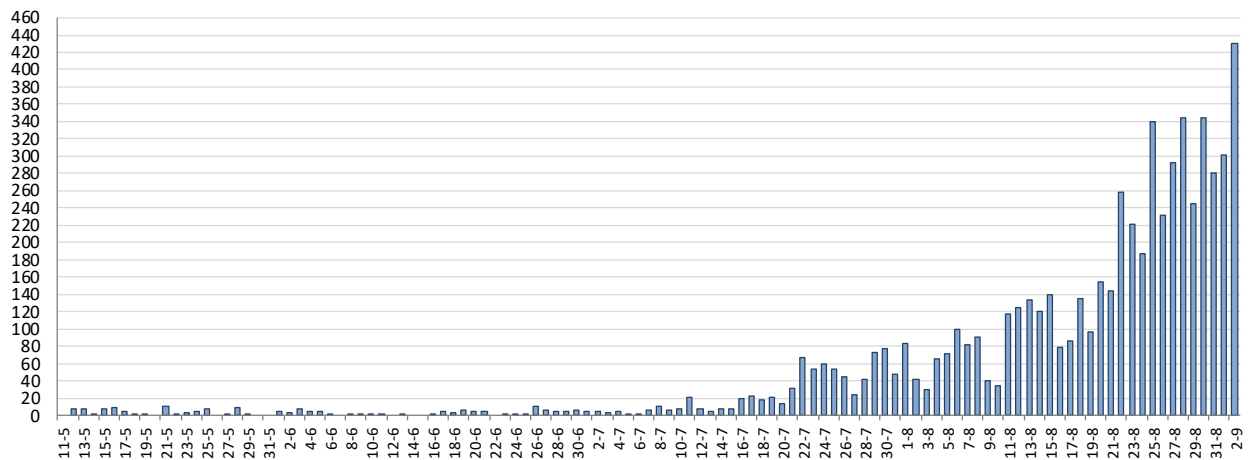




INFORME EPIDEMIOLÓGICO DIARIO COVID19 EN LA REGIÓN DE MURCIA 3 de septiembre de 2020

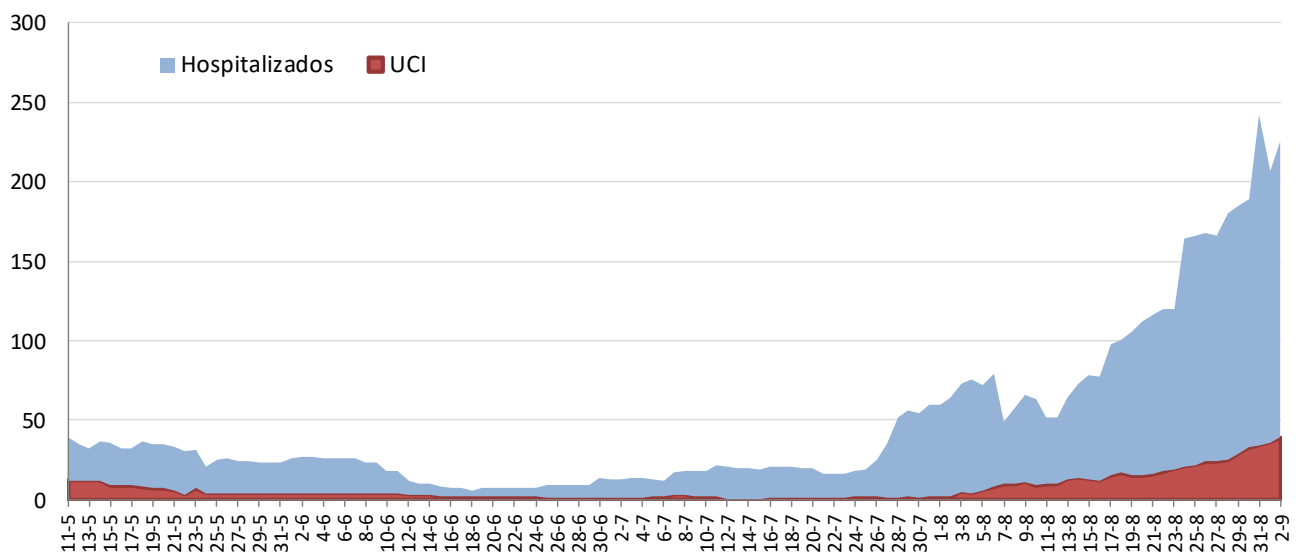
En la Región de Murcia hasta la fecha se han diagnosticado 9565 casos de COVID-19. Los casos activos actualmente son 4306. Se encuentran hospitalizados 225 pacientes y de ellos, 39 en la UCI. El número total de fallecidos es de 160. En las siguientes figuras y tablas se presentan con los datos epidemiológicos actualizados.

Figura 1. Número de casos confirmados COVID-19 desde el 10 de mayo por fecha de notificación. Región de Murcia.



Fuente: Servicio de Epidemiología. D.G. Salud Pública y Adicciones.

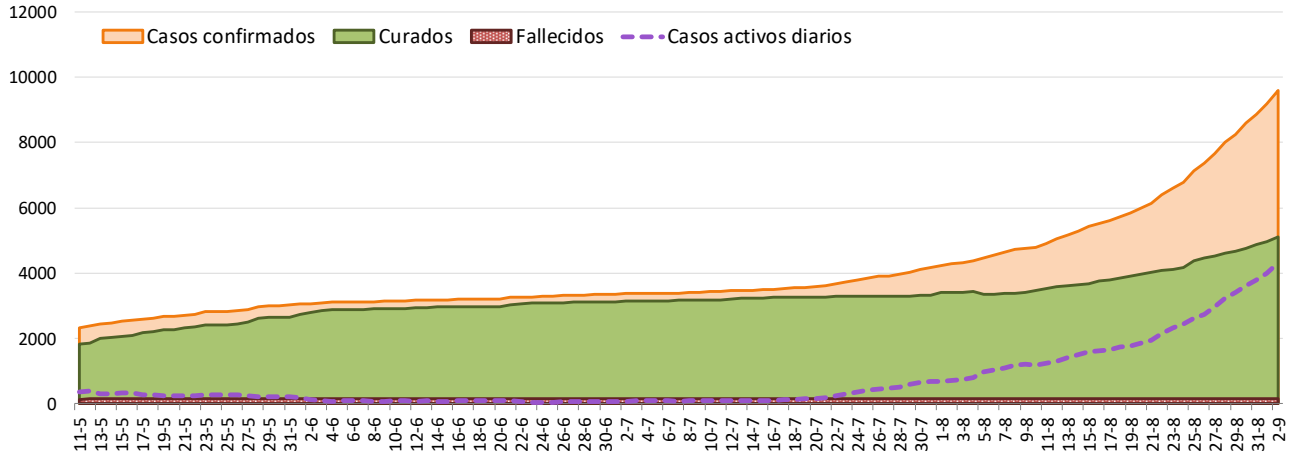
Figura 2. Número de personas que se encuentran hospitalizadas y en UCI diarias por COVID-19 (prevalencia) desde el 10 de mayo. Región de Murcia.



Fuente: Servicio de Epidemiología. D.G. Salud Pública y Adicciones.

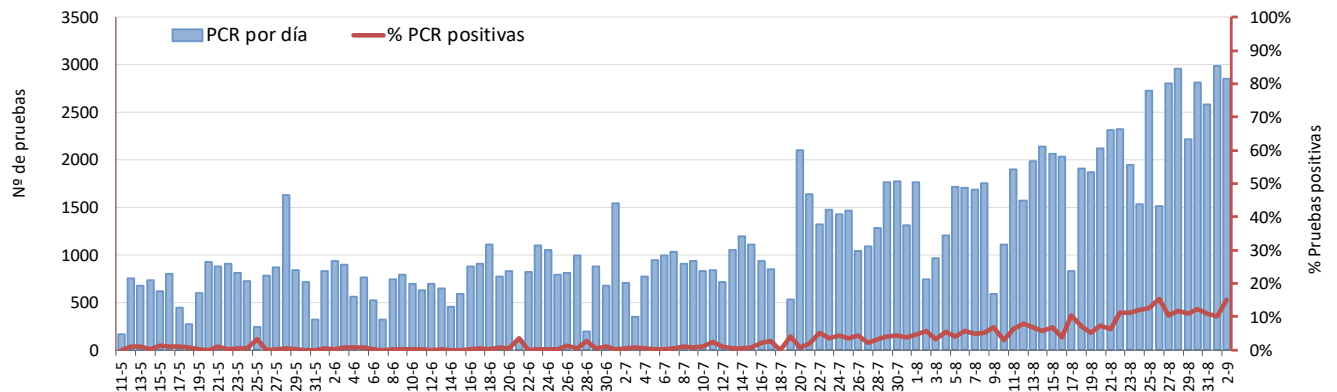


Figura 3. Número de casos confirmados, alta epidemiológica (curados) y fallecidos acumulados COVID19 desde el 10 de mayo. Región de Murcia.



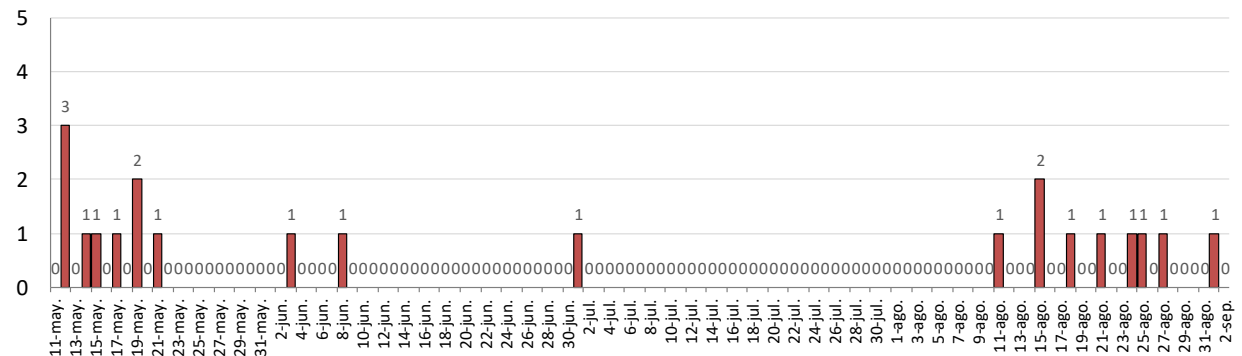
Fuente: Servicio de Epidemiología. D.G. Salud Pública y Adicciones.

Figura 4. Número de pruebas PCR diarias COVID-19 desde el 10 de mayo. Región de Murcia.



Fuente: Servicio de Epidemiología. D.G. Salud Pública y Adicciones.

Figura 5. Número de fallecidos COVID-19 desde el 10 de mayo confirmados por fecha de defunción. Región de Murcia.



Fuente: Servicio de Epidemiología. D.G. Salud Pública y Adicciones.



Tabla 1. Casos confirmados COVID19 desde 10 mayo por municipio residencia. Región de Murcia

Municipio	Población	Casos PCR+ acum.	% Total casos	IA*	Casos PCR+ últ.14 días		Casos PCR+ últ. 7 días	
					Casos	IA*	Casos	IA*
Abanilla	6127	6	0.1%	97.9	1	16.3	0	0.0
Abarán	12964	34	0.5%	262.3	23	177.4	9	69.4
Águilas	35301	49	0.7%	138.8	39	110.5	26	73.7
Albudeite	1373	0	0.0%	0.0	0	0.0	0	0.0
Alcantarilla	42048	163	2.4%	387.7	112	266.4	78	185.5
Alcázares, Los	16138	26	0.4%	161.1	17	105.3	11	68.2
Aledo	1022	0	0.0%	0.0	0	0.0	0	0.0
Alguazas	9638	47	0.7%	487.7	18	186.8	12	124.5
Alhama de Murcia	22077	131	1.9%	593.4	89	403.1	38	172.1
Archena	19301	45	0.7%	233.1	26	134.7	23	119.2
Beniel	11318	37	0.5%	326.9	11	97.2	3	26.5
Blanca	6539	24	0.4%	367.0	14	214.1	5	76.5
Bullas	11530	21	0.3%	182.1	13	112.7	10	86.7
Calasparra	10178	15	0.2%	147.4	10	98.3	7	68.8
Campos del Río	2028	1	0.0%	49.3	1	49.3	1	49.3
Caravaca de la Cruz	25760	100	1.5%	388.2	65	252.3	38	147.5
Cartagena	214802	633	9.3%	294.7	364	169.5	186	86.6
Cehegín	14983	23	0.3%	153.5	17	113.5	12	80.1
Ceutí	11787	64	0.9%	543.0	58	492.1	23	195.1
Cieza	34988	54	0.8%	154.3	16	45.7	11	31.4
Fortuna	10112	36	0.5%	356.0	25	247.2	7	69.2
Fuente Álamo de Murcia	16583	147	2.2%	886.4	125	753.8	79	476.4
Jumilla	25600	170	2.5%	664.1	129	503.9	97	378.9
Librilla	5305	8	0.1%	150.8	6	113.1	4	75.4
Lorca	94404	1010	14.9%	1069.9	663	702.3	329	348.5
Lorquí	7141	58	0.9%	812.2	54	756.2	27	378.1
Mazarrón	32209	185	2.7%	574.4	51	158.3	38	118.0
Molina de Segura	71890	285	4.2%	396.4	168	233.7	99	137.7
Moratalla	7839	32	0.5%	408.2	19	242.4	16	204.1
Mula	16883	116	1.7%	687.1	76	450.2	41	242.8
Murcia	453258	2020	29.7%	445.7	1087	239.8	669	147.6
Ojós	500	0	0.0%	0.0	0	0.0	0	0.0
Pliego	3847	6	0.1%	156.0	6	156.0	3	78.0
Puerto Lumbreras	15394	52	0.8%	337.8	19	123.4	9	58.5
Ricote	1264	2	0.0%	158.2	1	79.1	0	0.0
San Javier	32489	83	1.2%	255.5	68	209.3	34	104.7
San Pedro del Pinatar	25476	60	0.9%	235.5	49	192.3	28	109.9
Santomera	16206	64	0.9%	394.9	48	296.2	38	234.5
Torre-Pacheco	35676	120	1.8%	336.4	73	204.6	53	148.6
Torres de Cotillas, Las	21471	77	1.1%	358.6	58	270.1	30	139.7
Totana	32008	482	7.1%	1505.9	154	481.1	94	293.7
Ulea	874	0	0.0%	0.0	0	0.0	0	0.0
Unión, La	20225	32	0.5%	158.2	25	123.6	18	89.0
Villanueva del Río Segura	2910	6	0.1%	206.2	1	34.4	0	0.0
Yecla	34432	50	0.7%	145.2	18	52.3	10	29.0
Otras CCAA		214	3.1%		107		46	
Desconocido		11	0.2%		2		95	
Total	1493898	6799	100.0%	455.1	3926	262.8	2357	157.8

*IA: Incidencia acumulada x100.000 habitantes

Fuente: Servicio de Epidemiología, Dirección General de Salud Pública y Adicciones



Tabla 2. Casos confirmados COVID19 desde 10 de mayo y zona básica de residencia.

Región de Murcia

Zona Básica Salud	Población	Casos PCR+ acum.	IA*	Casos PCR+ últ.14 días		Casos PCR+ últ. 7 días	
				Casos	IA*	Casos	IA*
Abanilla	6127	6	97.9	1	16.3	0	0.0
Abarán	12964	31	239.1	23	177.4	9	69.4
Águilas / Norte	20849	29	139.1	26	124.7	18	86.3
Águilas / Sur	14519	13	89.5	10	68.9	7	48.2
Alcantarilla / Casco	18862	50	265.1	37	196.2	26	137.8
Alcantarilla / Sangonera	29395	125	425.2	86	292.6	58	197.3
Alguazas	9638	46	477.3	18	186.8	13	134.9
Alhama de Murcia	22077	129	584.3	94	425.8	41	185.7
Archena	24849	51	205.2	26	104.6	22	88.5
Beniel	11318	42	371.1	12	106.0	4	35.3
Blanca	6539	25	382.3	14	214.1	5	76.5
Bullas	11530	21	182.1	13	112.7	10	86.7
Calasparra	10555	16	151.6	11	104.2	8	75.8
Caravaca	21057	73	346.7	45	213.7	22	104.5
Caravaca / Barranda	4874	30	615.5	18	369.3	15	307.8
Cartagena / Casco Antiguo	18323	43	234.7	22	120.1	16	87.3
Cartagena / Este	25416	65	255.7	36	141.6	21	82.6
Cartagena / Isaac Peral	22732	133	585.1	90	395.9	37	162.8
Cartagena / Los Barreros	10446	10	95.7	5	47.9	1	9.6
Cartagena / Los Dolores	16357	79	483.0	31	189.5	14	85.6
Cartagena / Mar Menor	16711	20	119.7	13	77.8	6	35.9
Cartagena / Molinos Marfagones	15728	16	101.7	11	69.9	7	44.5
Cartagena / Oeste	21777	42	192.9	24	110.2	11	50.5
Cartagena / Pozo Estrecho	12780	38	297.3	28	219.1	16	125.2
Cartagena / San Antón	18738	60	320.2	44	234.8	29	154.8
Cartagena / Santa Ana	19191	0	0.0	0	0.0	0	0.0
Cartagena / Santa Lucía	10425	12	115.1	9	86.3	3	28.8
Cartagena / La Manga	6866	7	102.0	4	58.3	2	29.1
Cehegín	14606	21	143.8	14	95.9	9	61.6
Ceutí	11787	61	517.5	54	458.1	21	178.2
Cieza / Este	16485	32	194.1	10	60.7	8	48.5
Cieza / Oeste	18503	21	113.5	5	27.0	3	16.2
Fortuna	10112	35	346.1	25	247.2	7	69.2
Fuente Álamo	16583	142	856.3	120	723.6	77	464.3
Jumilla	25600	166	648.4	127	496.1	96	375.0
La Unión	20411	33	161.7	27	132.3	18	88.2
Librilla	5305	0	0.0	0	0.0	0	0.0
Lorca / Centro	18614	263	1412.9	190	1020.7	99	531.9
Lorca / La Paca	3352	13	387.8	11	328.2	7	208.8
Lorca / San Diego	20480	305	1489.3	177	864.3	69	336.9
Lorca / San José	24876	288	1157.7	197	791.9	98	394.0
Lorca / Sutullena	14506	102	703.2	68	468.8	45	310.2
Lorca San Cristóbal	10024	0	0.0	0	0.0	0	0.0
Lorquí	7141	59	826.2	55	770.2	26	364.1
Los Alcázares	16138	20	123.9	16	99.1	10	62.0
Mazarrón	19343	93	480.8	34	175.8	26	134.4
Mazarrón / Puerto	14195	84	591.8	17	119.8	12	84.5



Tabla 2. Casos confirmados COVID19 desde 10 de mayo y zona básica residencia (continuac.)

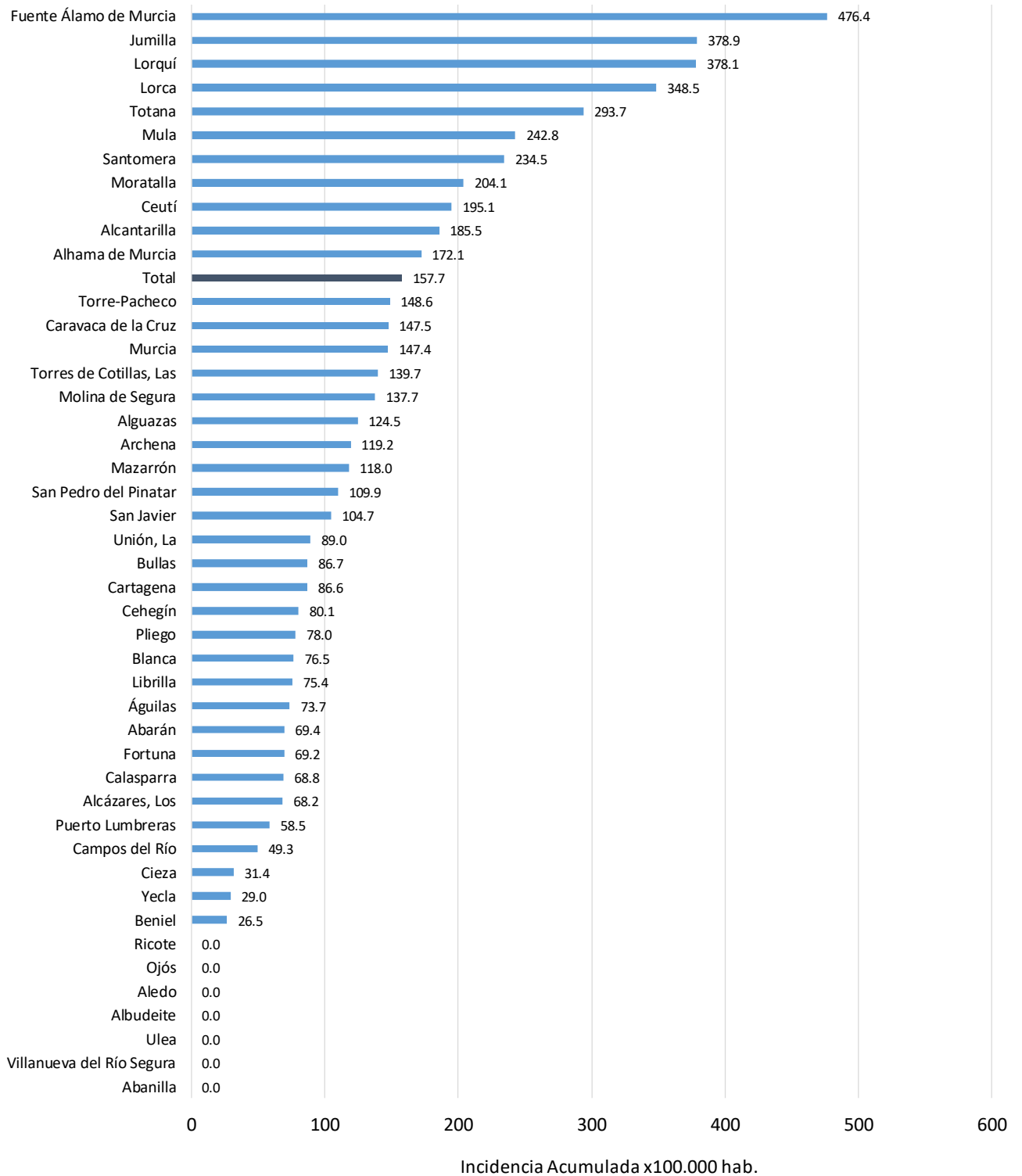
Zona Básica Salud	Población	Casos PCR+ acum.	IA*	Casos PCR+ últ.14 días		Casos PCR+ últ. 7 días	
				Casos	IA*	Casos	IA*
Molina / Este	28158	0	0.0	0	0.0	0	0.0
Molina / Norte	22005	89	404.5	37	168.1	20	90.9
Molina / Sur	21727	158	727.2	116	533.9	71	326.8
Moratalla	7668	19	247.8	12	156.5	11	143.5
Mula	24131	115	476.6	75	310.8	46	190.6
Murcia / Algezares	12984	32	246.5	18	138.6	11	84.7
Murcia / Aljucer	7699	19	246.8	11	142.9	7	90.9
Murcia / Alquerías	14611	50	342.2	29	198.5	20	136.9
Murcia / Barrio de El Carmen	16447	201	1222.1	110	668.8	66	401.3
Murcia / Beniaján	28622	94	328.4	42	146.7	24	83.9
Murcia / Cabezo de Torres	21701	81	373.3	49	225.8	24	110.6
Murcia / Campo de Cartagena	11708	12	102.5	4	34.2	2	17.1
Murcia / Centro	19640	51	259.7	27	137.5	17	86.6
Murcia / El Palmar	23889	89	372.6	60	251.2	40	167.4
Murcia / El Ranero	12534	46	367.0	30	239.3	16	127.7
Murcia / Espinardo	26474	66	249.3	35	132.2	18	68.0
Murcia / Floridabanca	10748	92	856.0	51	474.5	38	353.6
Murcia / Infante Juan Manuel	18164	76	418.4	37	203.7	26	143.1
Murcia / La Alberca	18920	61	322.4	27	142.7	15	79.3
Murcia / La Ñora	13158	18	136.8	9	68.4	6	45.6
Murcia / Llano de Brujas	13119	42	320.1	28	213.4	17	129.6
Murcia / Monteagudo	14241	28	196.6	19	133.4	14	98.3
Murcia / Nonduermas	12785	56	438.0	35	273.8	15	117.3
Murcia / Puente Tocinos	16655	95	570.4	54	324.2	32	192.1
Murcia / San Andrés	26777	163	608.7	77	287.6	41	153.1
Murcia / Sangonera la Verde	12296	49	398.5	28	227.7	20	162.7
Murcia / Santa María de Gracia	12406	53	427.2	29	233.8	14	112.8
Murcia / Santiago El Mayor	27142	105	386.9	47	173.2	26	95.8
Murcia / Santiago y Zairaiche	16613	0	0.0	0	0.0	0	0.0
Murcia / Vista Alegre	15916	114	716.3	45	282.7	30	188.5
Murcia / Vistabella	14864	66	444.0	37	248.9	20	134.6
Murcia / Zarandona	6936	20	288.4	11	158.6	5	72.1
Puerto Lumbreras	17879	57	318.8	24	134.2	9	50.3
San Javier	30286	61	201.4	53	175.0	26	85.8
San Pedro del Pinatar	25476	46	180.6	35	137.4	21	82.4
Santomera	16206	61	376.4	47	290.0	37	228.3
Torre Pacheco / Este	18795	56	298.0	27	143.7	18	95.8
Torre Pacheco / Oeste	16881	30	177.7	18	106.6	16	94.8
Torres de Cotillas	21471	73	340.0	55	256.2	30	139.7
Totana / Norte	18986	209	1100.8	80	421.4	57	300.2
Totana / Sur	14044	194	1381.4	42	299.1	21	149.5
Yecla / Este	18667	17	91.1	7	37.5	1	5.4
Yecla Oeste	15765	31	196.6	13	82.5	9	57.1
Otras CCAA		204		105		44	
Desconocido		399		160		88	
Total	1493898	6341	424.5	3587	240.1	2056	137.6

*IA: Incidencia acumulada x100.000 habitantes

Fuente: Servicio de Epidemiología, Dirección General de Salud Pública y Adicciones



Figura 6. Incidencia acumulada x100.000 habitantes últimos 7 días según municipio de residencia. Región de Murcia



Fuente: Servicio de Epidemiología, Dirección General de Salud Pública y Adicciones

