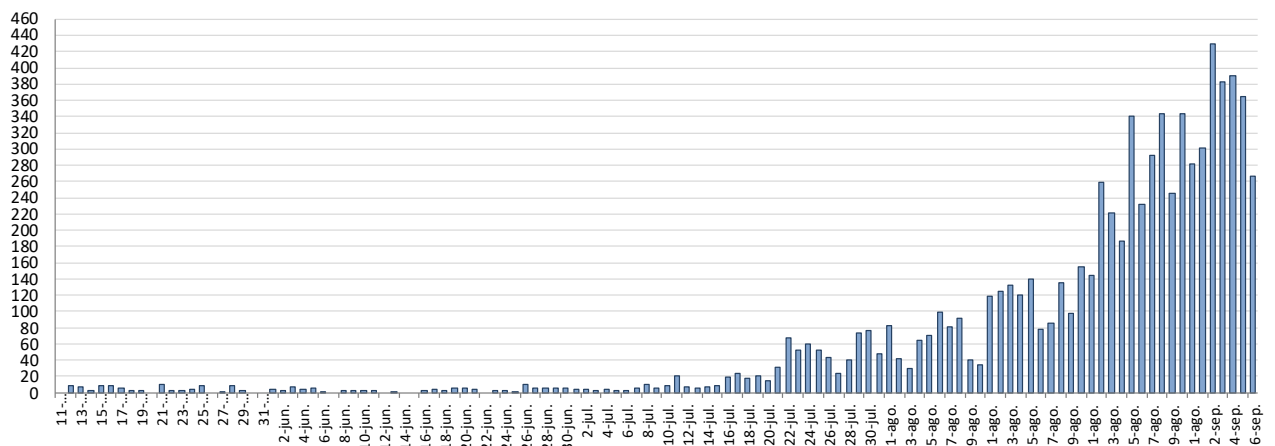




INFORME EPIDEMIOLÓGICO DIARIO COVID19 EN LA REGIÓN DE MURCIA 7 de septiembre de 2020

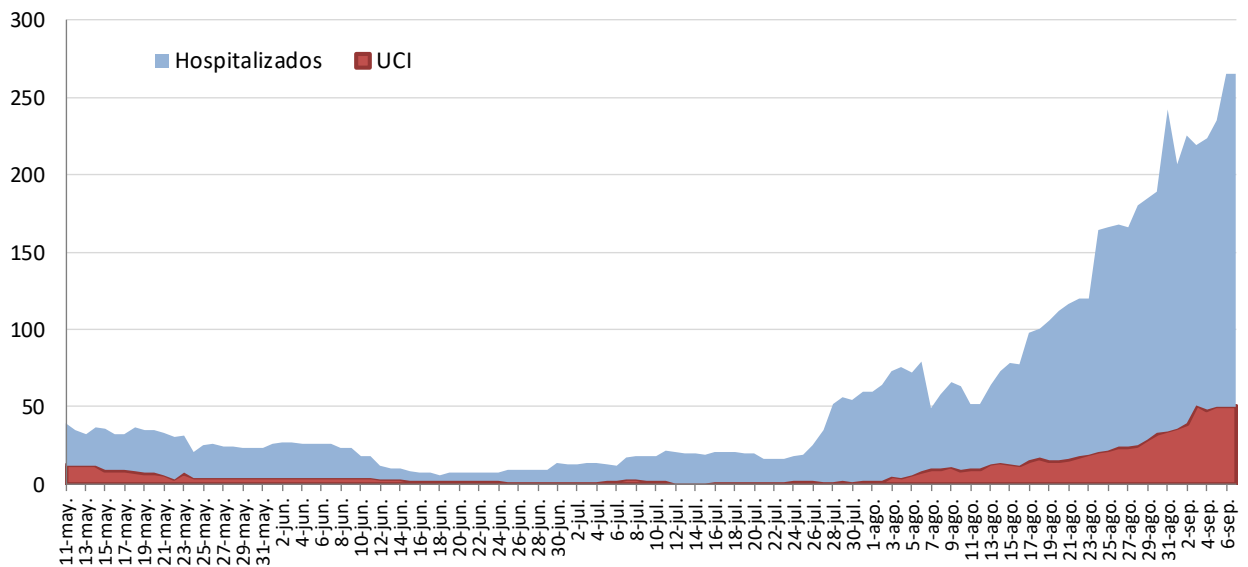
En la Región de Murcia hasta la fecha se han diagnosticado 10969 casos de COVID-19. Los casos activos actualmente son 5017. Se encuentran hospitalizados 265 pacientes y de ellos, 50 en la UCI. El número total de fallecidos es de 164. En las siguientes figuras y tablas se presentan con los datos epidemiológicos actualizados.

Figura 1. Número de casos confirmados COVID-19 desde el 10 de mayo por fecha de notificación. Región de Murcia.



Fuente: Servicio de Epidemiología. D.G. Salud Pública y Adicciones.

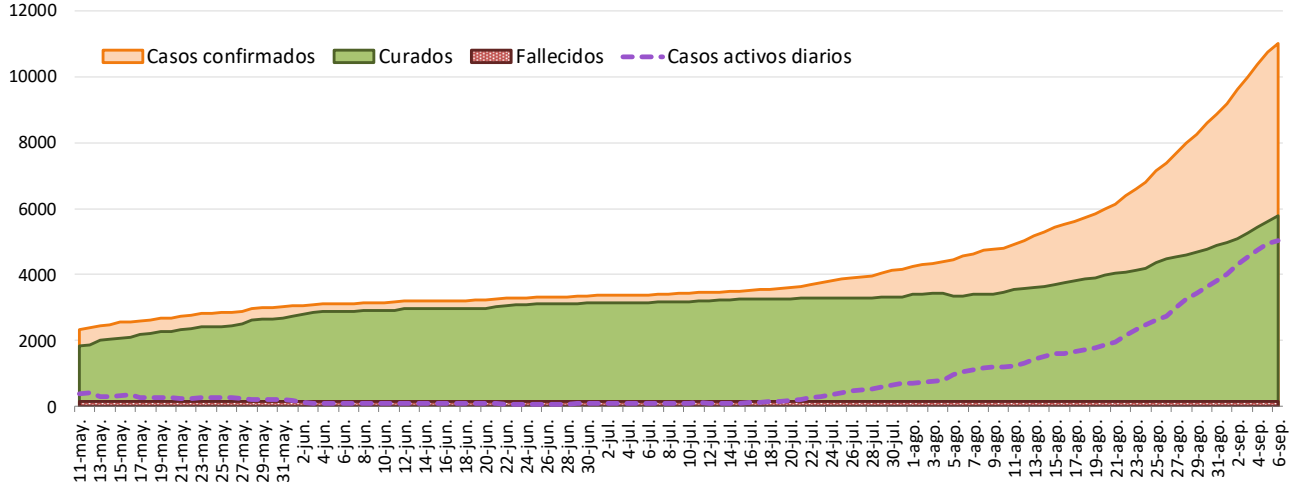
Figura 2. Número de personas que se encuentran hospitalizadas y en UCI diarias por COVID-19 (prevalencia) desde el 10 de mayo. Región de Murcia.



Fuente: Servicio de Epidemiología. D.G. Salud Pública y Adicciones.

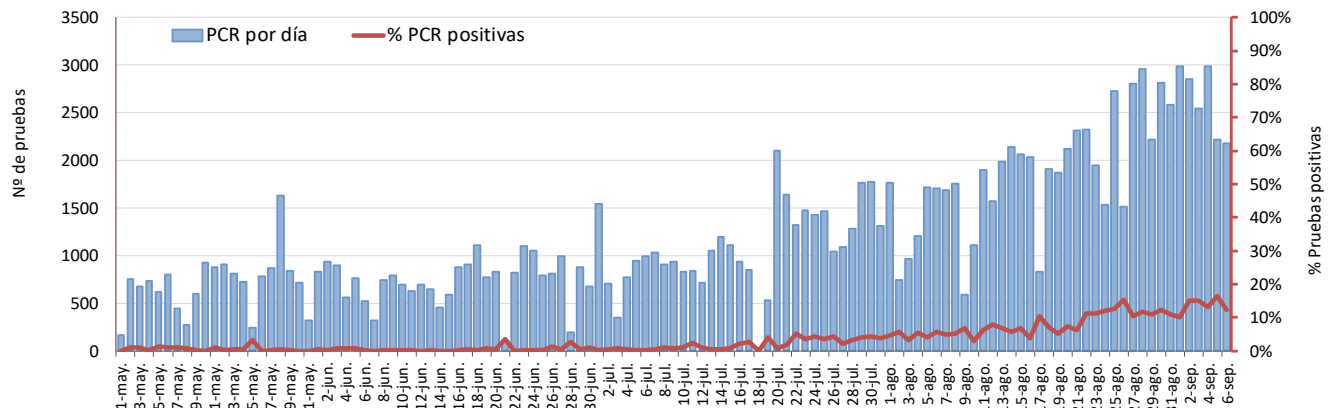


Figura 3. Número de casos confirmados, alta epidemiológica (curados) y fallecidos acumulados COVID19 desde el 10 de mayo. Región de Murcia.



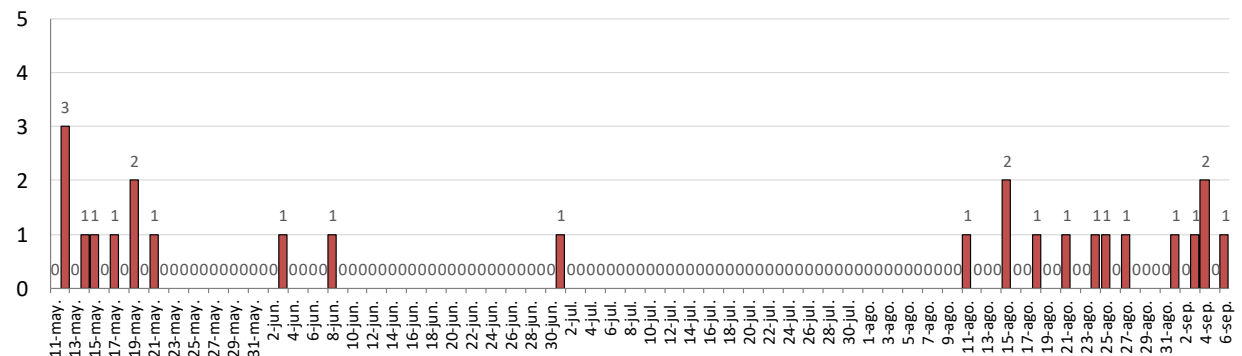
Fuente: Servicio de Epidemiología. D.G. Salud Pública y Adicciones.

Figura 4. Número de pruebas PCR diarias COVID-19 desde el 10 de mayo. Región de Murcia.



Fuente: Servicio de Epidemiología. D.G. Salud Pública y Adicciones.

Figura 5. Número de fallecidos COVID-19 desde el 10 de mayo confirmados por fecha de defunción. Región de Murcia.



Fuente: Servicio de Epidemiología. D.G. Salud Pública y Adicciones.



Tabla 1. Casos confirmados COVID19 desde 10 mayo por municipio residencia. Región de Murcia

Municipio	Población	Casos PCR+ acum.	% Total casos	IA*	Casos PCR+ últ.14 días		Casos PCR+ últ. 7 días	
					Casos	IA*	Casos	IA*
Abanilla	6127	7	0.1%	114.2	2	32.6	1	16.3
Abarán	12964	39	0.5%	300.8	16	123.4	10	77.1
Águilas	35301	73	0.9%	206.8	56	158.6	29	82.2
Albudeite	1373	0	0.0%	0.0	0	0.0	0	0.0
Alcantarilla	42048	204	2.5%	485.2	140	333.0	70	166.5
Alcázares, Los	16138	31	0.4%	192.1	19	117.7	12	74.4
Aledo	1022	0	0.0%	0.0	0	0.0	0	0.0
Alguazas	9638	58	0.7%	601.8	24	249.0	12	124.5
Alhama de Murcia	22077	141	1.7%	638.7	72	326.1	26	117.8
Archena	19301	67	0.8%	347.1	46	238.3	35	181.3
Beniel	11318	47	0.6%	415.3	15	132.5	13	114.9
Blanca	6539	24	0.3%	367.0	8	122.3	4	61.2
Bullas	11530	24	0.3%	208.2	16	138.8	8	69.4
Calasparra	10178	15	0.2%	147.4	7	68.8	4	39.3
Campos del Río	2028	1	0.0%	49.3	1	49.3	1	49.3
Caravaca de la Cruz	25760	127	1.5%	493.0	85	330.0	47	182.5
Cartagena	214802	777	9.4%	361.7	398	185.3	215	100.1
Cehegín	14983	28	0.3%	186.9	20	133.5	10	66.7
Ceutí	11787	80	1.0%	678.7	59	500.6	26	220.6
Cieza	34988	64	0.8%	182.9	22	62.9	18	51.4
Fortuna	10112	41	0.5%	405.5	23	227.5	9	89.0
Fuente Álamo de Murcia	16583	162	2.0%	976.9	111	669.4	34	205.0
Jumilla	25600	259	3.1%	1011.7	201	785.2	118	460.9
Librilla	5305	8	0.1%	150.8	5	94.3	0	0.0
Lorca	94404	1232	15.0%	1305.0	709	751.0	373	395.1
Lorquí	7141	75	0.9%	1050.3	64	896.2	31	434.1
Mazarrón	32209	226	2.7%	701.7	83	257.7	57	177.0
Molina de Segura	71890	362	4.4%	503.5	220	306.0	122	169.7
Moratalla	7839	35	0.4%	446.5	23	293.4	11	140.3
Mula	16883	130	1.6%	770.0	74	438.3	31	183.6
Murcia	453258	2403	29.2%	530.2	1231	271.6	724	159.7
Ojós	500	0	0.0%	0.0	0	0.0	0	0.0
Pliego	3847	8	0.1%	208.0	8	208.0	3	78.0
Puerto Lumbreras	15394	61	0.7%	396.3	24	155.9	13	84.4
Ricote	1264	2	0.0%	158.2	1	79.1	0	0.0
San Javier	32489	92	1.1%	283.2	59	181.6	28	86.2
San Pedro del Pinatar	25476	81	1.0%	317.9	60	235.5	32	125.6
Santomera	16206	66	0.8%	407.3	44	271.5	23	141.9
Torre-Pacheco	35676	148	1.8%	414.8	97	271.9	61	171.0
Torres de Cotillas, Las	21471	114	1.4%	530.9	87	405.2	53	246.8
Totana	32008	543	6.6%	1696.5	191	596.7	118	368.7
Ulea	874	0	0.0%	0.0	0	0.0	0	0.0
Unión, La	20225	40	0.5%	197.8	28	138.4	17	84.1
Villanueva del Río Segura	2910	7	0.1%	240.5	1	34.4	1	34.4
Yecla	34432	84	1.0%	244.0	49	142.3	38	110.4
Otras CCAA		230	2.8%		96		31	
Desconocido		11	0.1%		1		0	
Total	1493898	8227	100.0%	550.7	4496	301.0	2469	165.3

*IA: Incidencia acumulada x100.000 habitantes

Fuente: Servicio de Epidemiología, Dirección General de Salud Pública y Adicciones



Tabla 2. Casos confirmados COVID19 desde 10 de mayo y zona básica de residencia.

Región de Murcia

Zona Básica Salud	Población	Casos PCR+ acum.	IA*	Casos PCR+ últ.14 días		Casos PCR+ últ. 7 días	
				Casos	IA*	Casos	IA*
Abanilla	6127	7	114.2	2	32.6	1	16.3
Abarán	12964	36	277.7	16	123.4	10	77.1
Águilas / Norte	20849	43	206.2	35	167.9	18	86.3
Águilas / Sur	14519	22	151.5	19	130.9	10	68.9
Alcantarilla / Casco	18862	69	365.8	50	265.1	30	159.0
Alcantarilla / Sangonera	29395	151	513.7	105	357.2	47	159.9
Alguazas	9638	57	591.4	25	259.4	13	134.9
Alhama de Murcia	22077	139	629.6	76	344.2	25	113.2
Archena	24849	73	293.8	46	185.1	34	136.8
Beniel	11318	51	450.6	15	132.5	13	114.9
Blanca	6539	25	382.3	8	122.3	4	61.2
Bullas	11530	24	208.2	16	138.8	8	69.4
Calasparra	10555	16	151.6	8	75.8	4	37.9
Caravaca	21057	86	408.4	49	232.7	25	118.7
Caravaca / Barranda	4874	44	902.7	34	697.6	21	430.9
Cartagena / Casco Antiguo	18323	52	283.8	30	163.7	12	65.5
Cartagena / Este	25416	88	346.2	53	208.5	30	118.0
Cartagena / Isaac Peral	22732	147	646.7	64	281.5	28	123.2
Cartagena / Los Barreros	10446	15	143.6	9	86.2	6	57.4
Cartagena / Los Dolores	16357	89	544.1	33	201.7	15	91.7
Cartagena / Mar Menor	16711	33	197.5	21	125.7	18	107.7
Cartagena / Molinos Marfagones	15728	19	120.8	11	69.9	6	38.1
Cartagena / Oeste	21777	53	243.4	28	128.6	18	82.7
Cartagena / Pozo Estrecho	12780	52	406.9	37	289.5	21	164.3
Cartagena / San Antón	18738	81	432.3	59	314.9	38	202.8
Cartagena / Santa Ana	19191	0	0.0	0	0.0	0	0.0
Cartagena / Santa Lucía	10425	19	182.3	10	95.9	7	67.1
Cartagena / La Manga	6866	12	174.8	8	116.5	6	87.4
Cehegín	14606	26	178.0	17	116.4	9	61.6
Ceutí	11787	77	653.3	56	475.1	25	212.1
Cieza / Este	16485	39	236.6	16	97.1	13	78.9
Cieza / Oeste	18503	24	129.7	6	32.4	5	27.0
Fortuna	10112	40	395.6	23	227.5	9	89.0
Fuente Álamo	16583	157	946.8	106	639.2	33	199.0
Jumilla	25600	252	984.4	196	765.6	114	445.3
La Unión	20411	41	200.9	30	147.0	17	83.3
Librilla	5305	0	0.0	0	0.0	0	0.0
Lorca / Centro	18614	315	1692.3	195	1047.6	96	515.7
Lorca / La Paca	3352	16	477.3	12	358.0	6	179.0
Lorca / San Diego	20480	368	1796.9	179	874.0	91	444.3
Lorca / San José	24876	355	1427.1	213	856.2	122	490.4
Lorca / Sutullena	14506	129	889.3	86	592.9	50	344.7
Lorca San Cristóbal	10024	3	29.9	1	10.0	0	0.0
Lorquí	7141	76	1064.3	65	910.2	30	420.1
Los Alcázares	16138	25	154.9	18	111.5	11	68.2
Mazarrón	19343	113	584.2	49	253.3	31	160.3
Mazarrón / Puerto	14195	105	739.7	35	246.6	27	190.2



Tabla 2. Casos confirmados COVID19 desde 10 de mayo y zona básica residencia (continuac.)

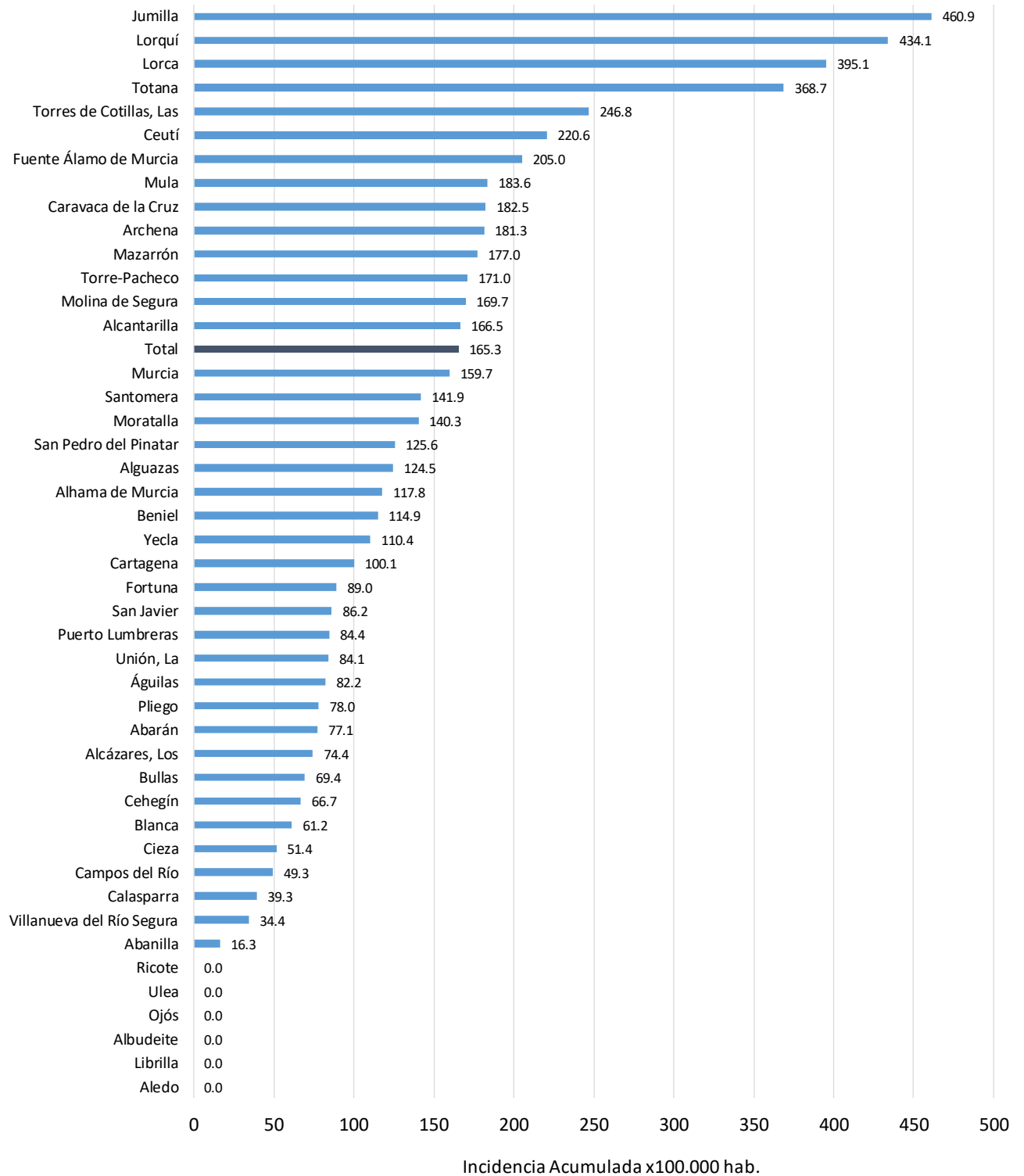
Zona Básica Salud	Población	Casos PCR+ acum.	IA*	Casos PCR+ últ.14 días		Casos PCR+ últ. 7 días	
				Casos	IA*	Casos	IA*
Molina / Este	28158	32	113.6	19	67.5	12	42.6
Molina / Norte	22005	100	454.4	52	236.3	35	159.1
Molina / Sur	21727	214	984.9	144	662.8	73	336.0
Moratalla	7668	25	326.0	20	260.8	8	104.3
Mula	24131	135	559.4	81	335.7	35	145.0
Murcia / Algezares	12984	44	338.9	26	200.2	12	92.4
Murcia / Aljucer	7699	23	298.7	12	155.9	8	103.9
Murcia / Alquerías	14611	66	451.7	39	266.9	27	184.8
Murcia / Barrio de El Carmen	16447	238	1447.1	119	723.5	63	383.0
Murcia / Beniaján	28622	111	387.8	46	160.7	29	101.3
Murcia / Cabezo de Torres	21701	100	460.8	51	235.0	28	129.0
Murcia / Campo de Cartagena	11708	17	145.2	8	68.3	7	59.8
Murcia / Centro	19640	69	351.3	38	193.5	25	127.3
Murcia / El Palmar	23889	117	489.8	72	301.4	33	138.1
Murcia / El Ranero	12534	55	438.8	29	231.4	13	103.7
Murcia / Espinardo	26474	71	268.2	27	102.0	9	34.0
Murcia / Floridabanca	10748	110	1023.4	57	530.3	36	334.9
Murcia / Infante Juan Manuel	18164	97	534.0	51	280.8	33	181.7
Murcia / La Alberca	18920	73	385.8	29	153.3	15	79.3
Murcia / La Ñora	13158	25	190.0	13	98.8	8	60.8
Murcia / Llano de Brujas	13119	50	381.1	26	198.2	18	137.2
Murcia / Monteagudo	14241	38	266.8	27	189.6	19	133.4
Murcia / Nonduermas	12785	81	633.6	45	352.0	28	219.0
Murcia / Puente Tocinos	16655	148	888.6	95	570.4	70	420.3
Murcia / San Andrés	26777	206	769.3	95	354.8	52	194.2
Murcia / Sangonera la Verde	12296	58	471.7	32	260.2	14	113.9
Murcia / Santa María de Gracia	12406	74	596.5	40	322.4	23	185.4
Murcia / Santiago El Mayor	27142	132	486.3	60	221.1	38	140.0
Murcia / Santiago y Zairaiche*	16613	0	0.0	0	0.0	0	0.0
Murcia / Vista Alegre	15916	154	967.6	75	471.2	50	314.1
Murcia / Vistabella	14864	77	518.0	34	228.7	16	107.6
Murcia / Zarandona	6936	31	446.9	18	259.5	13	187.4
Puerto Lumbreras	17879	68	380.3	30	167.8	14	78.3
San Javier	30286	84	277.4	59	194.8	25	82.5
San Pedro del Pinatar	25476	78	306.2	59	231.6	33	129.5
Santomera	16206	65	401.1	44	271.5	22	135.8
Torre Pacheco / Este	18795	83	441.6	52	276.7	32	170.3
Torre Pacheco / Oeste	16881	54	319.9	41	242.9	28	165.9
Torres de Cotillas	21471	111	517.0	83	386.6	52	242.2
Totana / Norte	18986	258	1358.9	118	621.5	71	374.0
Totana / Sur	14044	228	1623.5	66	470.0	45	320.4
Yecla / Este	18667	37	198.2	22	117.9	20	107.1
Yecla Oeste	15765	48	304.5	29	184.0	17	107.8
Otras CCAA		230		96		31	
Desconocido		448		147		72	
Total	1493898	8227	550.7	4496	301.0	2469	165.3

*IA: Incidencia acumulada x100.000 habitantes

Fuente: Servicio de Epidemiología, Dirección General de Salud Pública y Adicciones



Figura 6. Incidencia acumulada x100.000 habitantes últimos 7 días según municipio de residencia. Región de Murcia



Fuente: Servicio de Epidemiología, Dirección General de Salud Pública y Adicciones

