

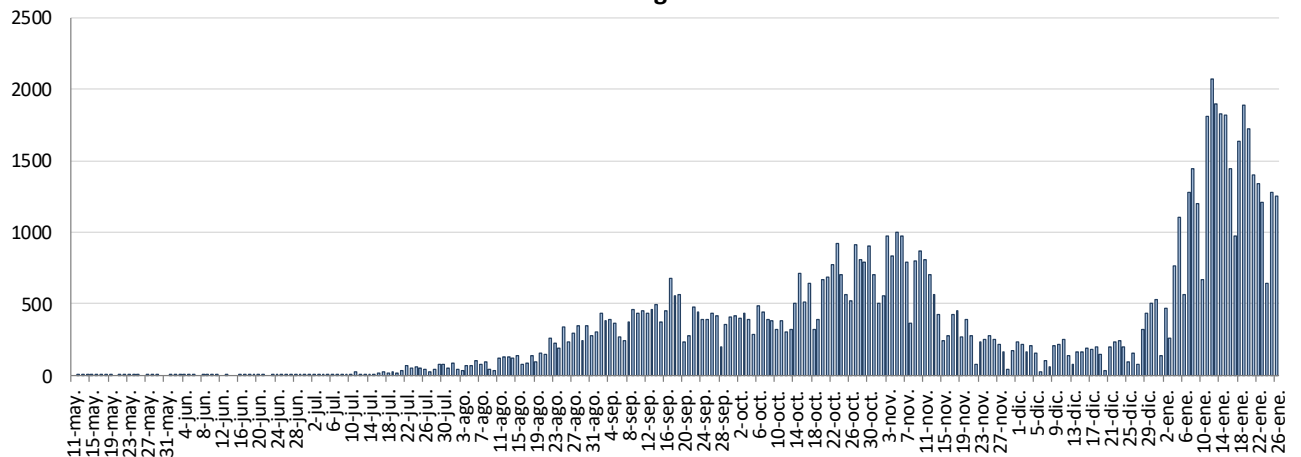


INFORME EPIDEMIOLÓGICO DIARIO COVID19 EN LA REGIÓN DE MURCIA 27 de enero de 2021

En la Región de Murcia hasta la fecha se han diagnosticado 92487 casos de COVID-19. Los casos activos actualmente son 15790. Se encuentran hospitalizados 1095 pacientes y de ellos, 168 en la UCI. El número total de fallecidos es de 976.

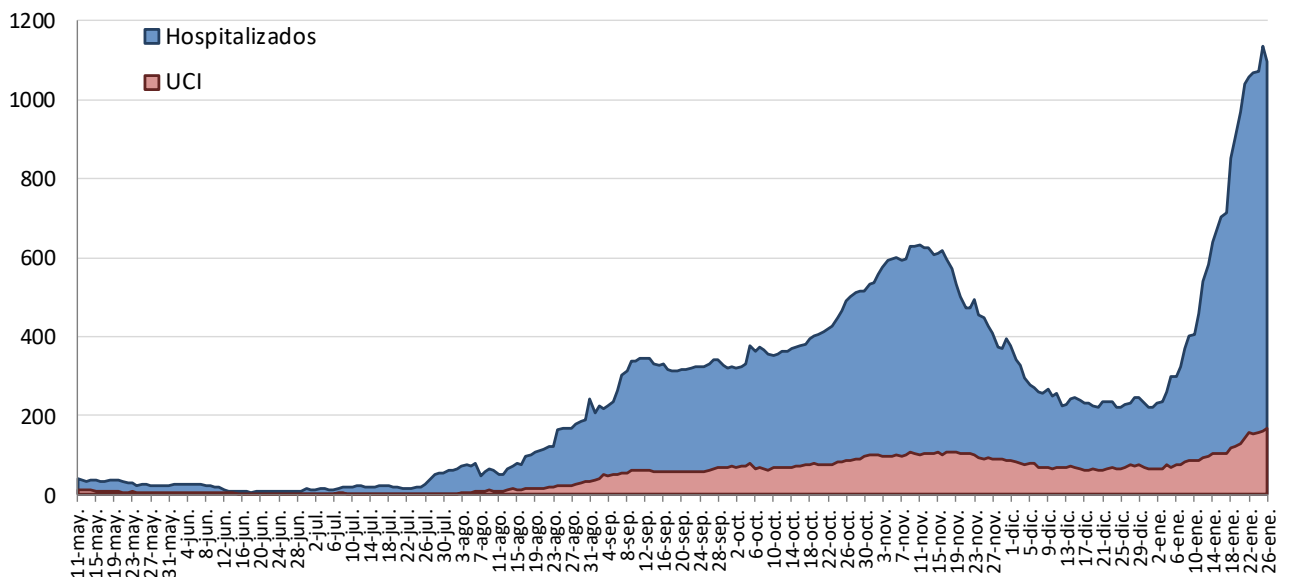
Importante resaltar que los **resultados son provisionales** y deben interpretarse con precaución por ser información dependiente del momento de su extracción. En las siguientes figuras y tablas se presentan con los datos epidemiológicos actualizados.

Figura 1. Número de casos confirmados COVID-19 desde el 10 de mayo por fecha de notificación. Región de Murcia.



Fuente: Servicio de Epidemiología. D.G. Salud Pública y Adicciones.

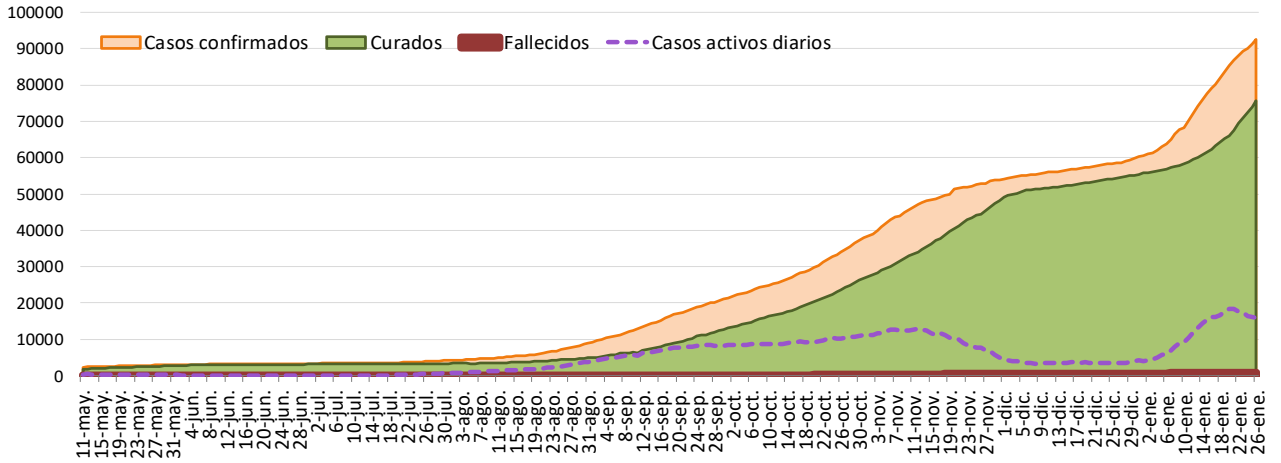
Figura 2. Número de personas que se encuentran hospitalizadas y en UCI diarias por COVID-19 (prevalencia) desde el 10 de mayo. Región de Murcia.



Fuente: Servicio de Epidemiología. D.G. Salud Pública y Adicciones.

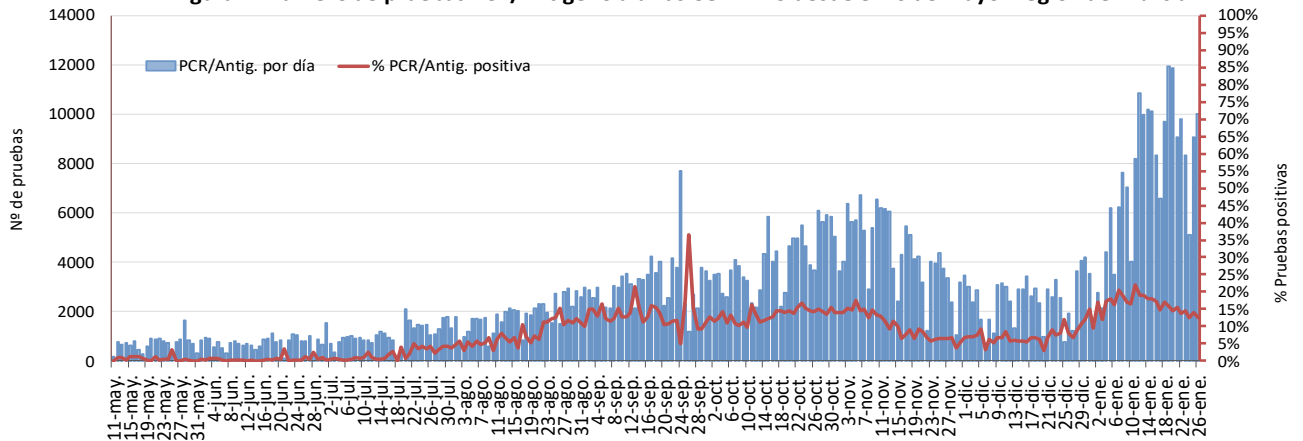


Figura 3. Número de casos confirmados, alta epidemiológica (curados) y fallecidos acumulados COVID19 desde el 10 de mayo. Región de Murcia.



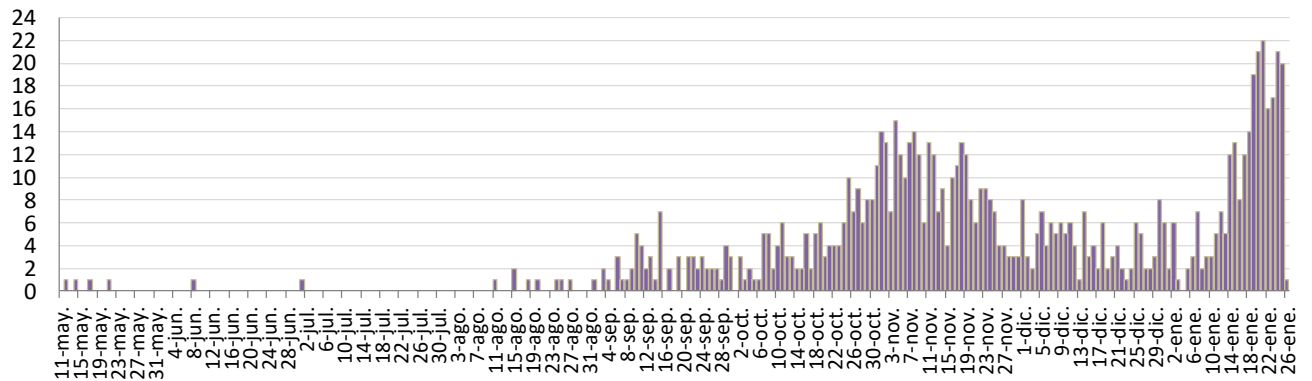
Fuente: Servicio de Epidemiología. D.G. Salud Pública y Adicciones.

Figura 4. Número de pruebas PCR/Antígeno diarias COVID-19 desde el 10 de mayo. Región de Murcia.



Fuente: Servicio de Epidemiología. D.G. Salud Pública y Adicciones.

Figura 5. Número de fallecidos COVID-19 desde el 10 de mayo confirmados por fecha de defunción. Región de Murcia.



Fuente: Servicio de Epidemiología. D.G. Salud Pública y Adicciones.



Tabla 1. Casos confirmados COVID19 desde 10 mayo por municipio residencia. Región de Murcia

Municipio	Población	Casos PCR/Ag.+ acum.	% Total casos	IA*	Casos PCR/Ag.+ últ.14 días		Casos PCR/Ag.+ últ. 7 días	
					Casos	IA*	Casos	IA*
Abanilla	6127	541	0,6%	8829,8	82	1338,3	28	457,0
Abarán	12964	578	0,6%	4458,5	213	1643,0	110	848,5
Águilas	35301	1103	1,2%	3124,6	275	779,0	91	257,8
Albudeite	1373	134	0,1%	9759,7	55	4005,8	23	1675,2
Alcantarilla	42048	2348	2,5%	5584,1	441	1048,8	195	463,8
Alcázares, Los	16138	949	1,0%	5880,5	113	700,2	40	247,9
Aledo	1022	42	0,0%	4109,6	0	0,0	0	0,0
Alguazas	9638	711	0,7%	7377,0	140	1452,6	54	560,3
Alhama de Murcia	22077	1446	1,5%	6549,8	178	806,3	85	385,0
Archena	19301	1342	1,4%	6953,0	225	1165,7	106	549,2
Beniel	11318	608	0,6%	5372,0	124	1095,6	66	583,1
Blanca	6539	304	0,3%	4649,0	70	1070,5	26	397,6
Bullas	11530	567	0,6%	4917,6	154	1335,6	78	676,5
Calasparra	10178	321	0,3%	3153,9	98	962,9	48	471,6
Campos del Río	2028	172	0,2%	8481,3	57	2810,7	32	1577,9
Caravaca de la Cruz	25760	2338	2,4%	9076,1	652	2531,1	231	896,7
Cartagena	214802	9825	10,3%	4574,0	2908	1353,8	1307	608,5
Cehegín	14983	820	0,9%	5472,9	195	1301,5	91	607,4
Ceutí	11787	877	0,9%	7440,4	188	1595,0	82	695,7
Cieza	34988	2058	2,2%	5882,0	620	1772,0	310	886,0
Fortuna	10112	1068	1,1%	10561,7	242	2393,2	78	771,4
Fuente Álamo de Murcia	16583	1100	1,2%	6633,3	146	880,4	57	343,7
Jumilla	25600	2921	3,1%	11410,2	501	1957,0	184	718,8
Librilla	5305	163	0,2%	3072,6	14	263,9	6	113,1
Lorca	94404	7025	7,4%	7441,4	1139	1206,5	523	554,0
Lorquí	7141	502	0,5%	7029,8	83	1162,3	26	364,1
Mazarrón	32209	1293	1,4%	4014,4	213	661,3	106	329,1
Molina de Segura	71890	4323	4,5%	6013,4	921	1281,1	370	514,7
Moratalla	7839	766	0,8%	9771,7	250	3189,2	82	1046,1
Mula	16883	1423	1,5%	8428,6	510	3020,8	186	1101,7
Murcia	453258	28796	30,2%	6353,1	7175	1583,0	3083	680,2
Ojós	500	13	0,0%	2600,0	5	1000,0	1	200,0
Pliego	3847	153	0,2%	3977,1	39	1013,8	13	337,9
Puerto Lumbreras	15394	571	0,6%	3709,2	106	688,6	49	318,3
Ricote	1264	79	0,1%	6250,0	24	1898,7	11	870,3
San Javier	32489	1778	1,9%	5472,6	270	831,1	129	397,1
San Pedro del Pinatar	25476	1287	1,3%	5051,8	286	1122,6	132	518,1
Santomera	16206	903	0,9%	5572,0	168	1036,7	74	456,6
Torre-Pacheco	35676	2531	2,7%	7094,4	427	1196,9	195	546,6
Torres de Cotillas, Las	21471	1404	1,5%	6539,1	335	1560,2	140	652,0
Totana	32008	3328	3,5%	10397,4	186	581,1	91	284,3
Ulea	874	23	0,0%	2631,6	5	572,1	1	114,4
Unión, La	20225	943	1,0%	4662,5	197	974,0	76	375,8
Villanueva del Río Segura	2910	238	0,2%	8178,7	20	687,3	9	309,3
Yecla	34432	3478	3,6%	10101,1	1332	3868,5	550	1597,4
Otras CCAA		2269	2,4%		488		193	
Desconocido		33	0,0%		6		0	
Región de Murcia	1493898	95495	100,0%	6392,3	21876	1464,4	9368	627,1

*IA: Incidencia acumulada x100.000 habitantes

Fuente: Servicio de Epidemiología, Dirección General de Salud Pública y Adicciones



Tabla 2. Casos confirmados COVID19 desde 10 de mayo y zona básica de pertenencia.

Región de Murcia

Zona Básica Salud	Población	Casos PCR/Ag.+ acum.	IA*	Casos PCR/Ag.+ últ.14 días		Casos PCR/Ag.+ últ. 7 días	
				Casos	IA*	Casos	IA*
Abanilla	6127	529	8633,9	83	1354,7	30	489,6
Abarán	12964	547	4219,4	204	1573,6	105	809,9
Águilas / Norte	20849	575	2757,9	130	623,5	37	177,5
Águilas / Sur	14519	472	3250,9	131	902,3	49	337,5
Alcantarilla / Casco	18862	879	4660,2	192	1017,9	93	493,1
Alcantarilla / Sangonera	29395	1817	6181,3	348	1183,9	127	432,0
Alguazas	9638	706	7325,2	141	1463,0	54	560,3
Alhama de Murcia	22077	1386	6278,0	176	797,2	84	380,5
Archena	24849	1609	6475,1	272	1094,6	125	503,0
Beniel	11318	589	5204,1	114	1007,2	60	530,1
Blanca	6539	282	4312,6	67	1024,6	25	382,3
Bullas	11530	553	4796,2	151	1309,6	76	659,2
Calasparra	10555	325	3079,1	102	966,4	49	464,2
Caravaca	21057	2047	9721,2	579	2749,7	200	949,8
Caravaca / Barranda	4874	213	4370,1	63	1292,6	29	595,0
Cartagena / Casco Antiguo	18323	700	3820,3	238	1298,9	112	611,3
Cartagena / Este	25416	1107	4355,5	368	1447,9	161	633,5
Cartagena / Isaac Peral	22732	1155	5080,9	331	1456,1	130	571,9
Cartagena / Los Barreros	10446	424	4059,0	120	1148,8	63	603,1
Cartagena / Los Dolores	16357	867	5300,5	216	1320,5	92	562,5
Cartagena / Mar Menor	16711	519	3105,7	142	849,7	63	377,0
Cartagena / Molinos Marfagones	15728	596	3789,4	210	1335,2	113	718,5
Cartagena / Oeste	21777	961	4412,9	360	1653,1	159	730,1
Cartagena / Pozo Estrecho	12780	458	3583,7	106	829,4	59	461,7
Cartagena / San Antón	18738	1128	6019,9	300	1601,0	121	645,7
Cartagena / Santa Ana	19191	736	3835,1	211	1099,5	110	573,2
Cartagena / Santa Lucía	10425	369	3539,6	126	1208,6	55	527,6
Cartagena / La Manga	6866	162	2359,5	47	684,5	22	320,4
Cehegín	14606	773	5292,3	185	1266,6	86	588,8
Ceutí	11787	842	7143,5	184	1561,0	79	670,2
Cieza / Este	16485	1073	6508,9	332	2014,0	165	1000,9
Cieza / Oeste	18503	928	5015,4	278	1502,5	142	767,4
Fortuna	10112	1049	10373,8	239	2363,5	76	751,6
Fuente Álamo	16583	1072	6464,5	148	892,5	60	361,8
Jumilla	25600	2753	10753,9	484	1890,6	180	703,1
La Unión	20411	934	4576,0	197	965,2	76	372,3
Librilla	5305	164	3091,4	16	301,6	8	150,8
Lorca / Centro	18614	1628	8746,1	225	1208,8	117	628,6
Lorca / La Paca	3352	285	8502,4	103	3072,8	29	865,2
Lorca / San Diego	20480	2264	7422,0	360	1180,2	154	504,9
Lorca / San José	24876	1802	7243,9	276	1109,5	154	619,1
Lorca / Sutullena	14506	708	4880,7	127	875,5	49	337,8
Lorca San Cristóbal	10024						
Lorquí	7141	491	6875,8	83	1162,3	25	350,1
Los Alcázares	16138	925	5731,8	113	700,2	44	272,6
Mazarrón	19343	732	3784,3	157	811,7	75	387,7
Mazarrón / Puerto	14195	535	3768,9	55	387,5	31	218,4



Tabla 2. Casos confirmados COVID19 desde 10 de mayo y zona básica pertenenc. (continuac.)

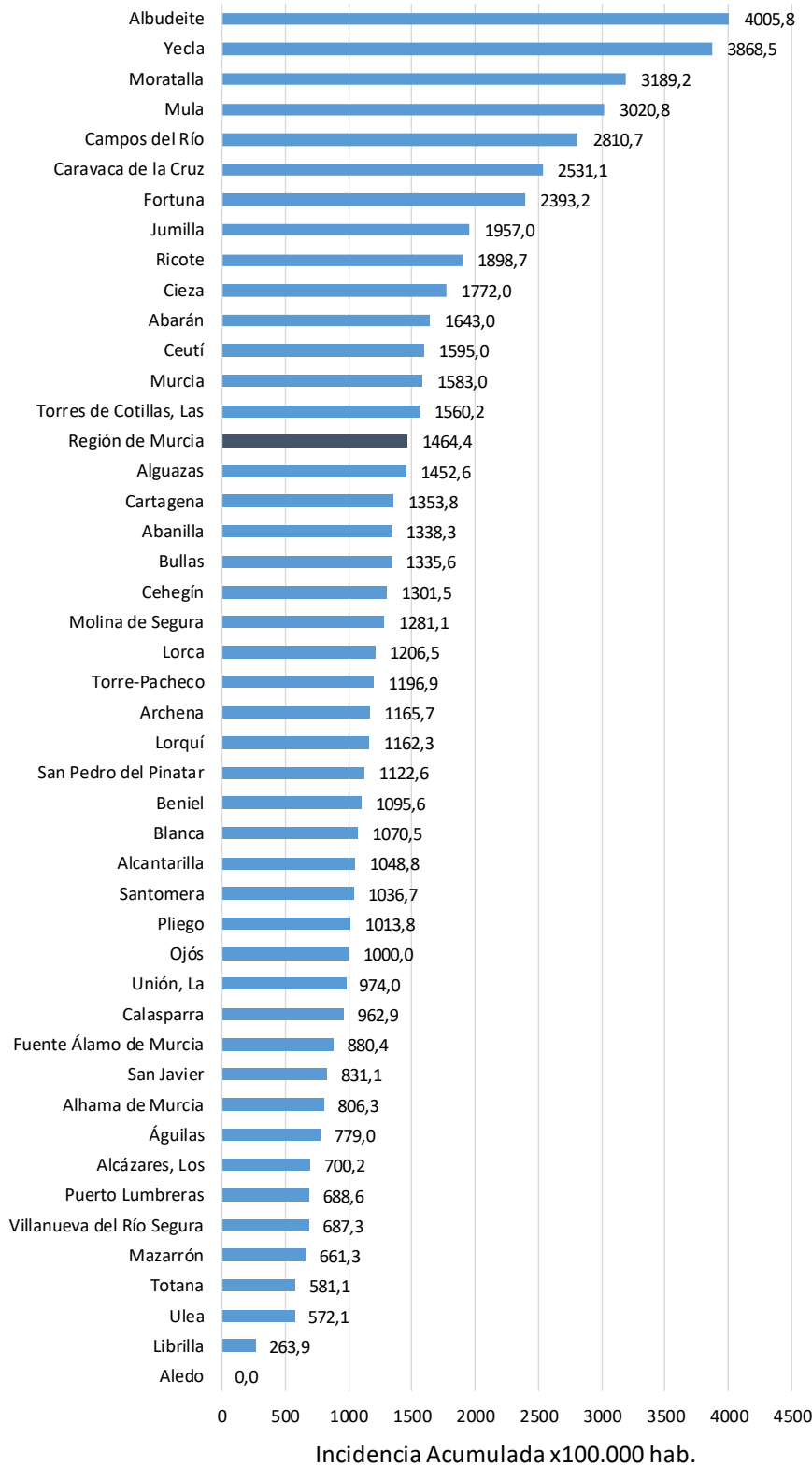
Zona Básica Salud	Población	Casos PCR/Ag.+ acum.	IA*	Casos PCR/Ag.+ últ.14 días		Casos PCR/Ag.+ últ. 7 días	
				Casos	IA*	Casos	IA*
Molina / Este	28158	699	2482,4	159	564,7	54	191,8
Molina / Norte	22005	1373	6239,5	317	1440,6	147	668,0
Molina / Sur	21727	2007	9237,4	381	1753,6	149	685,8
Moratalla	7668	736	9598,3	245	3195,1	79	1030,3
Mula	24131	1821	7546,3	634	2627,3	238	986,3
Murcia / Algezares	12984	692	5329,6	226	1740,6	94	724,0
Murcia / Aljucer	7699	430	5585,1	97	1259,9	56	727,4
Murcia / Alquerías	14611	816	5584,8	199	1362,0	93	636,5
Murcia / Barrio de El Carmen	16447	1431	8700,7	259	1574,8	113	687,1
Murcia / Beniaján	28622	1548	5408,4	501	1750,4	232	810,6
Murcia / Cabezo de Torres	21701	1157	5331,6	289	1331,7	122	562,2
Murcia / Campo de Cartagena	11708	505	4313,3	98	837,0	47	401,4
Murcia / Centro	19640	931	4740,3	251	1278,0	99	504,1
Murcia / El Palmar	23889	1751	7329,7	451	1887,9	186	778,6
Murcia / El Ranero	12534	702	5600,8	164	1308,4	65	518,6
Murcia / Espinardo	26474	1236	4668,7	369	1393,8	158	596,8
Murcia / Floridabanca	10748	850	7908,4	151	1404,9	60	558,2
Murcia / Infante Juan Manuel	18164	1204	6628,5	330	1816,8	150	825,8
Murcia / La Alberca	18920	1147	6062,4	331	1749,5	134	708,2
Murcia / La Ñora	13158	770	5852,0	223	1694,8	77	585,2
Murcia / Llano de Brujas	13119	817	6227,6	269	2050,5	110	838,5
Murcia / Monteagudo	14241	677	4753,9	181	1271,0	86	603,9
Murcia / Nonduermas	12785	718	5616,0	150	1173,2	66	516,2
Murcia / Puente Tocinos	16655	1360	8165,7	333	1999,4	162	972,7
Murcia / San Andrés	26777	1832	6841,7	392	1463,9	163	608,7
Murcia / Sangonera la Verde	12296	791	6433,0	152	1236,2	78	634,4
Murcia / Santa María de Gracia	12406	808	6513,0	207	1668,5	76	612,6
Murcia / Santiago El Mayor	27142	1537	5662,8	361	1330,0	174	641,1
Murcia / Santiago y Zairaiche**	16613						
Murcia / Vista Alegre	15916	1650	5072,4	393	1208,2	174	534,9
Murcia / Vistabella	14864	1202	8086,7	295	1984,7	139	935,1
Murcia / Zarandona	6936	420	6055,4	128	1845,4	48	692,0
Puerto Lumbreras	17879	632	3534,9	125	699,1	60	335,6
San Javier	30286	1670	5514,1	260	858,5	124	409,4
San Pedro del Pinatar	25476	1248	4898,7	282	1106,9	130	510,3
Santomera	16206	881	5436,3	170	1049,0	77	475,1
Torre Pacheco / Este	18795	1391	7400,9	225	1197,1	116	617,2
Torre Pacheco / Oeste	16881	1075	6368,1	201	1190,7	80	473,9
Torres de Cotillas	21471	1361	6338,8	328	1527,6	138	642,7
Totana / Norte	18986	1751	9222,6	100	526,7	50	263,4
Totana / Sur	14044	1404	9997,2	81	576,8	41	291,9
Yecla / Este	18667	1958	10489,1	759	4066,0	287	1537,5
Yecla Oeste	15765	1461	9267,4	561	3558,5	259	1642,9
Otras CCAA		2269		488		193	
Desconocido		4107		670		231	
Región de Murcia	1493898	95495	6392,3	21876	1464,4	9368	627,1

*IA: Incidencia acumulada x100.000 hab. ** Los casos pertenecen a Murcia / Vista Alegre

Fuente: Servicio de Epidemiología, Dirección General de Salud Pública y Adicciones



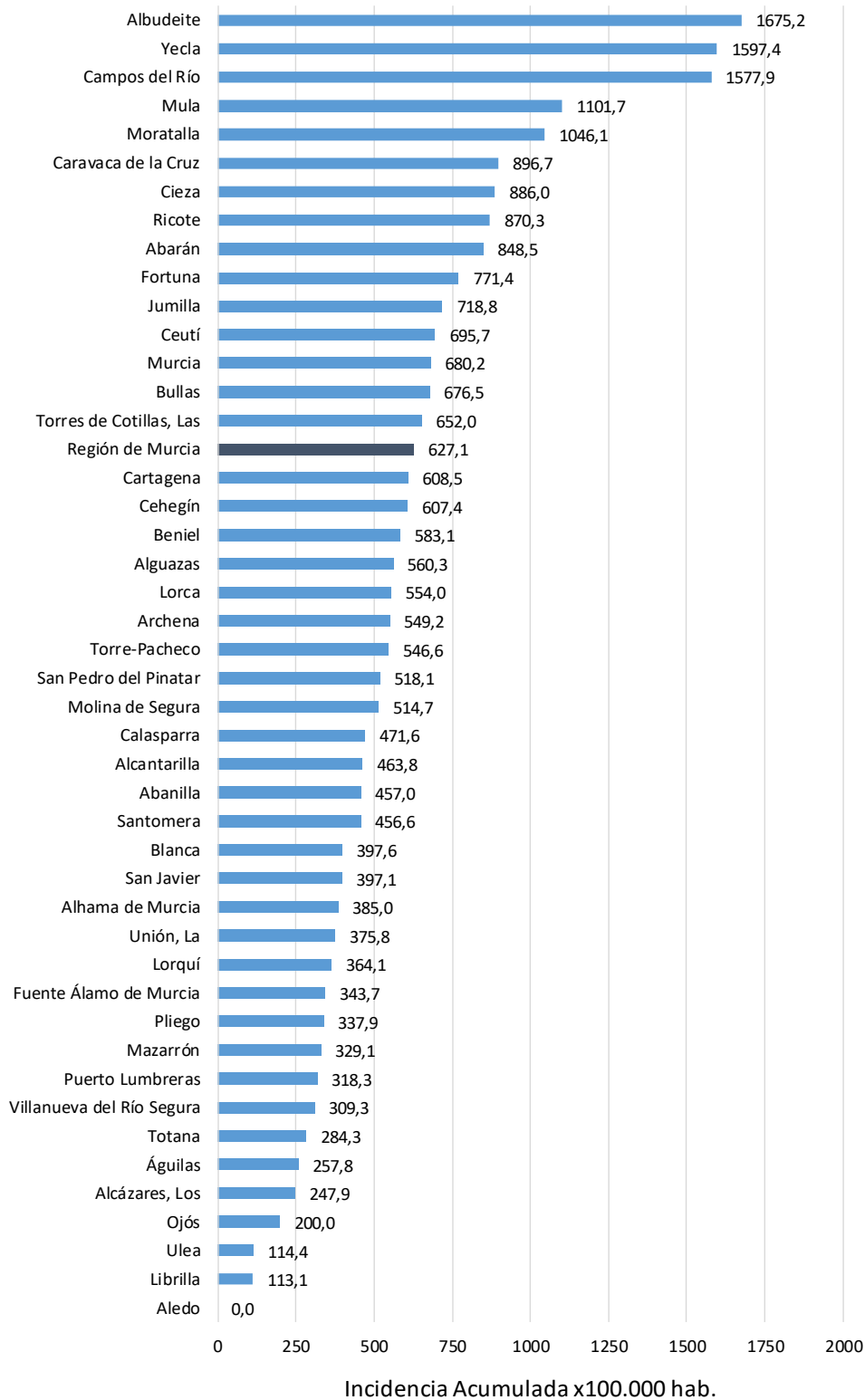
Figura 6. Incidencia acumulada x100.000 habitantes
últimos 14 días según municipio de residencia.
Región de Murcia



Fuente: Servicio de Epidemiología, Dirección General de Salud Pública y Adicciones



Figura 7. Incidencia acumulada x100.000 habitantes
últimos 7 días según municipio de residencia.
Región de Murcia



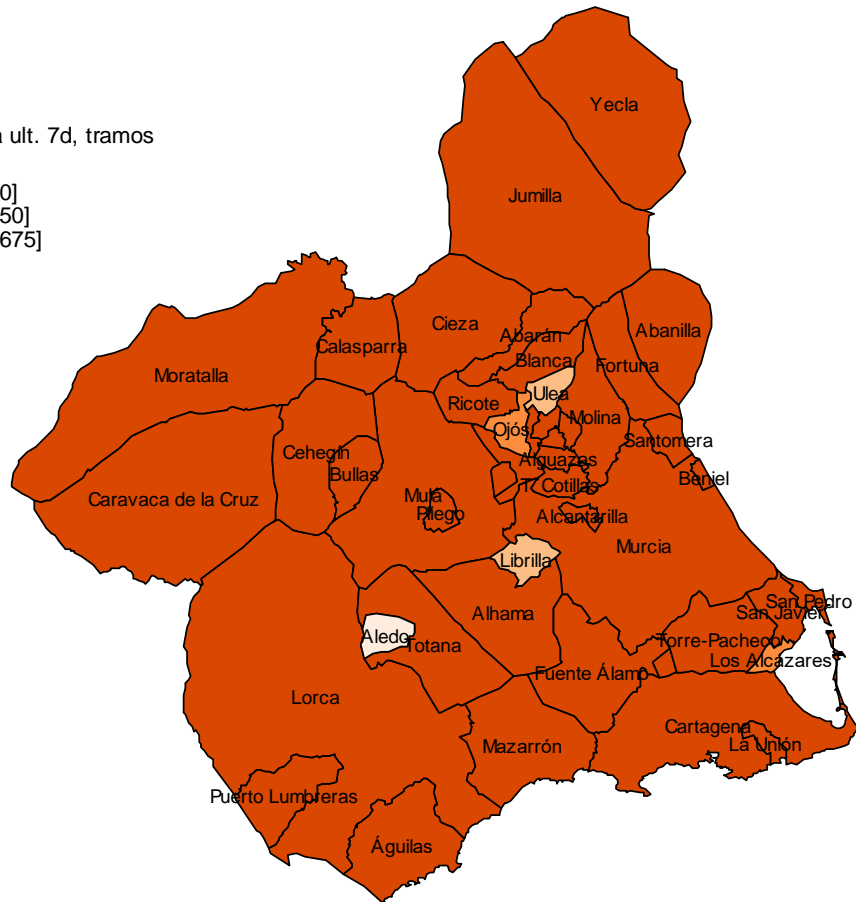
Fuente: Servicio de Epidemiología, Dirección General de Salud Pública y Adicciones



Mapa 1. Incidencia acumulada/100 000 hab. COVID19 últimos 7 días por municipio de residencia. Región de Murcia

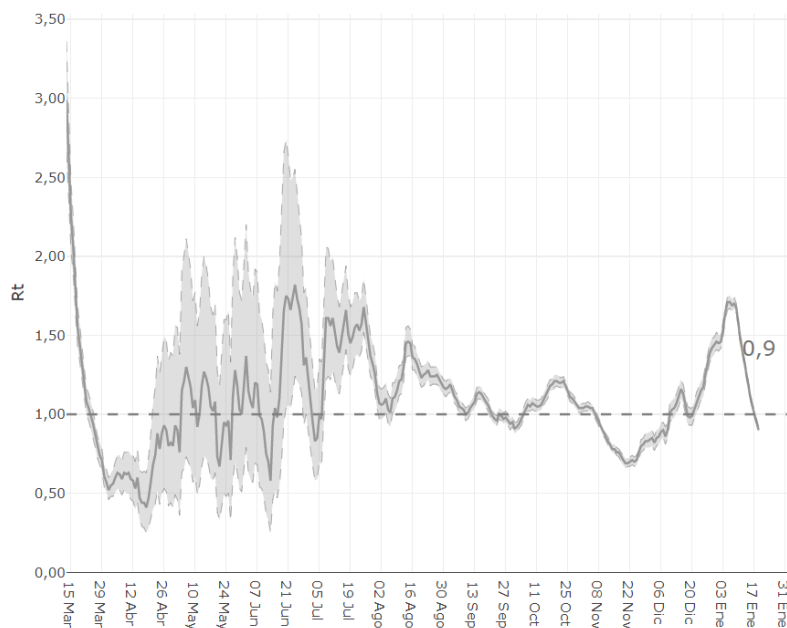
Incidencia Acumulada ult. 7d, tramos

- [0,50]
- (50,150]
- (150,250]
- (250,1675]



Fuente: Servicio de Epidemiología, Dirección General de Salud Pública y Adicciones

Figura 8. Número reproductivo básico instantáneo (Rt). Región de Murcia



Fuente: RENAVE, Ministerio de Sanidad