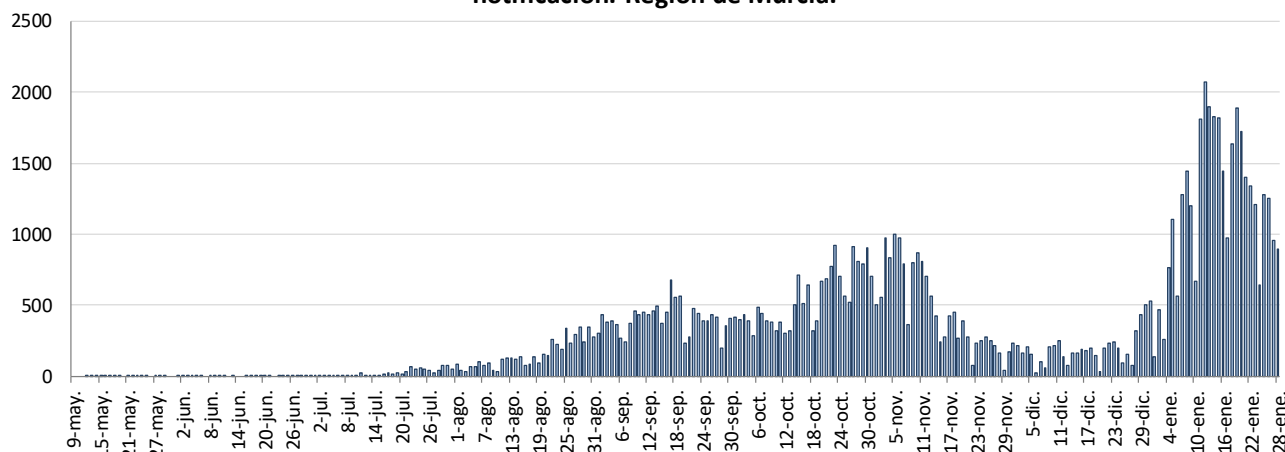


## INFORME EPIDEMIOLÓGICO DIARIO COVID19 EN LA REGIÓN DE MURCIA 29 de enero de 2021

En la Región de Murcia hasta la fecha se han diagnosticado 94337 casos de COVID-19. Los casos activos actualmente son 14392. Se encuentran hospitalizados 1090 pacientes y de ellos, 175 en la UCI. El número total de fallecidos es de 1017.

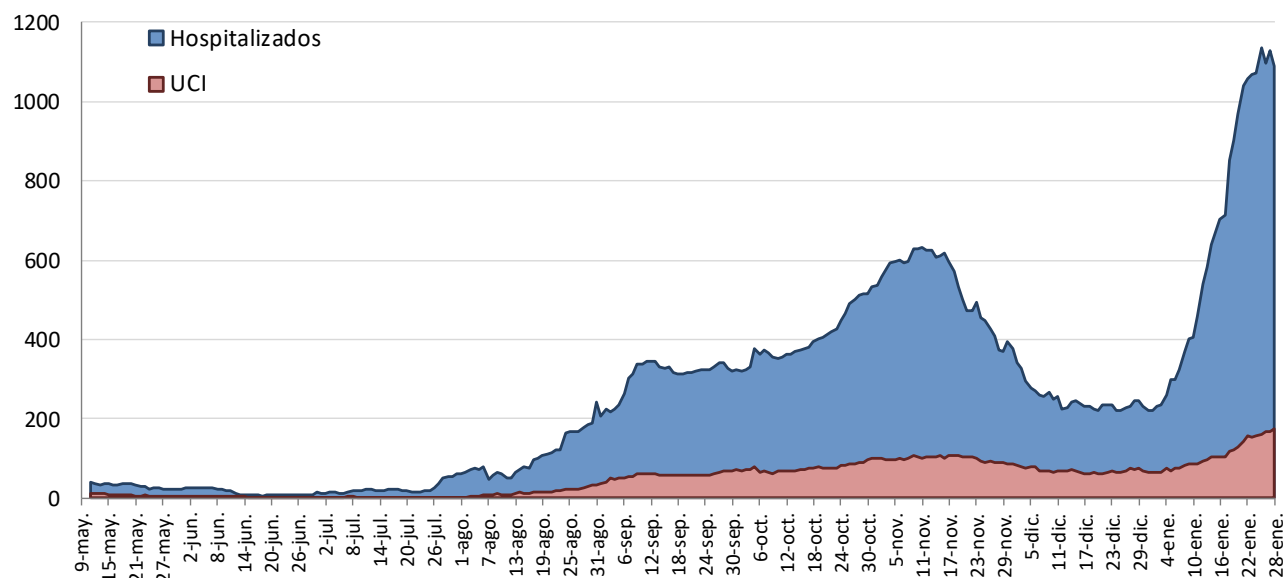
Importante resaltar que los **resultados son provisionales** y deben interpretarse con precaución por ser información dependiente del momento de su extracción. En las siguientes figuras y tablas se presentan con los datos epidemiológicos actualizados.

**Figura 1. Número de casos confirmados COVID-19 desde el 10 de mayo por fecha de notificación. Región de Murcia.**



Fuente: Servicio de Epidemiología. D.G. Salud Pública y Adicciones.

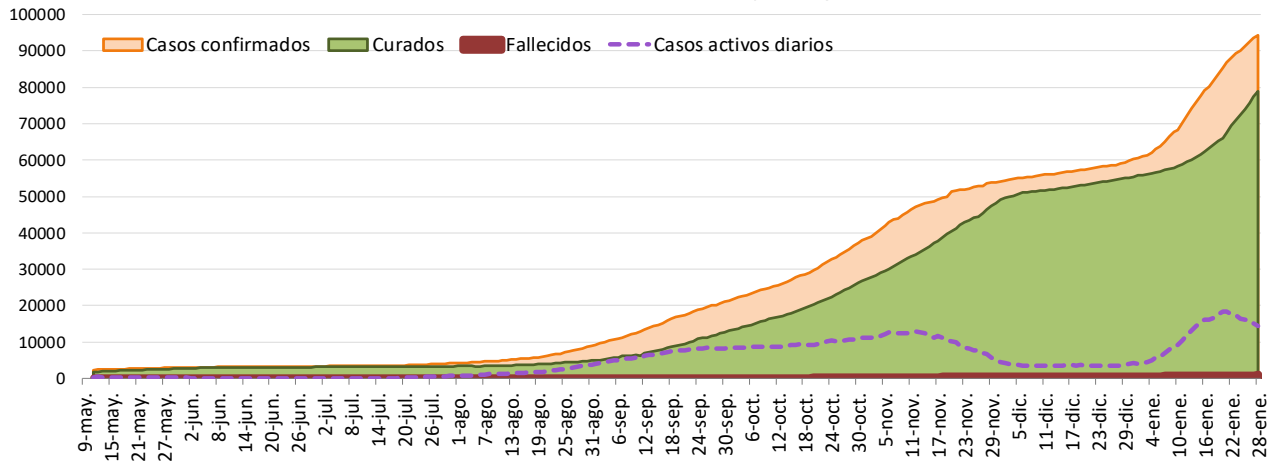
**Figura 2. Número de personas que se encuentran hospitalizadas y en UCI diarias por COVID-19 (prevalencia) desde el 10 de mayo. Región de Murcia.**



Fuente: Servicio de Epidemiología. D.G. Salud Pública y Adicciones.

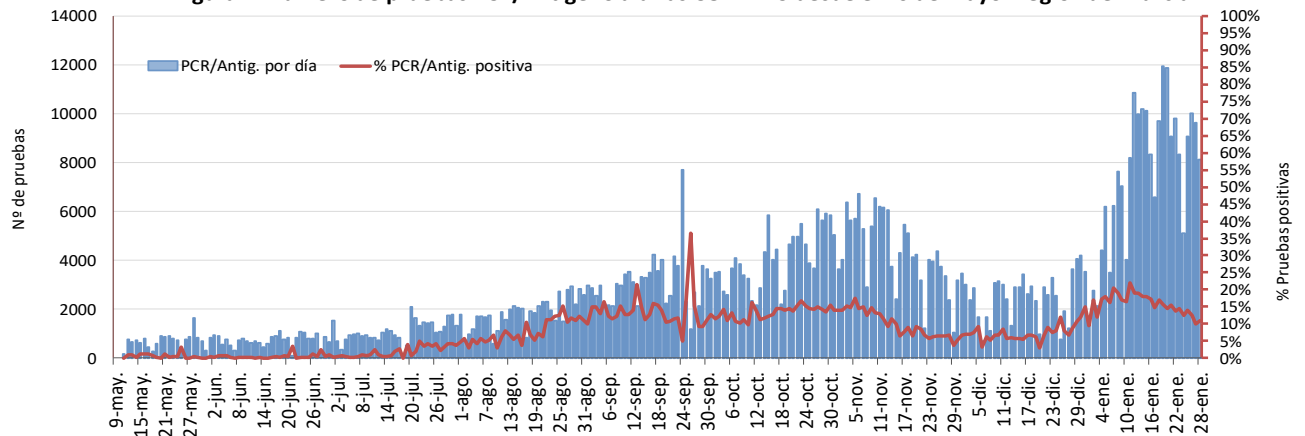


**Figura 3. Número de casos confirmados, alta epidemiológica (curados) y fallecidos acumulados COVID19 desde el 10 de mayo. Región de Murcia.**



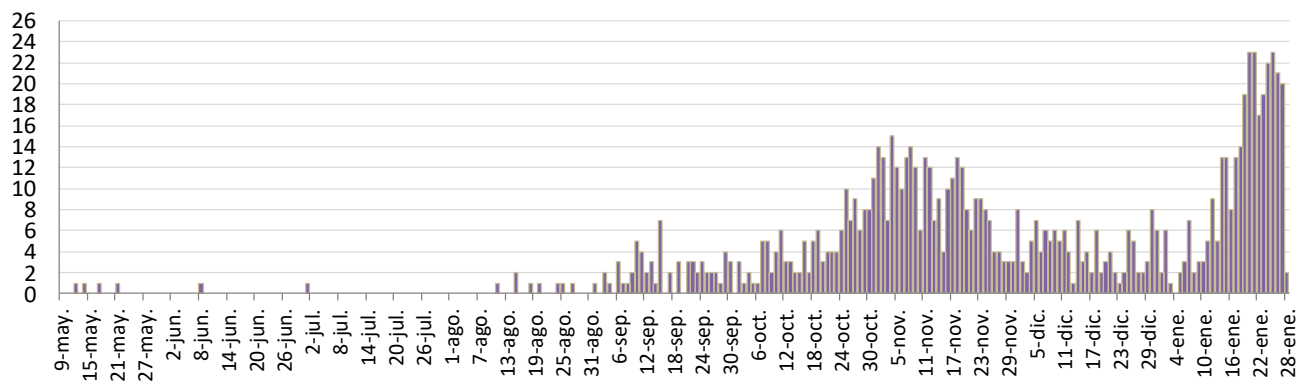
Fuente: Servicio de Epidemiología. D.G. Salud Pública y Adicciones.

**Figura 4. Número de pruebas PCR/Antígeno diarias COVID-19 desde el 10 de mayo. Región de Murcia.**



Fuente: Servicio de Epidemiología. D.G. Salud Pública y Adicciones.

**Figura 5. Número de fallecidos COVID-19 desde el 10 de mayo confirmados por fecha de defunción. Región de Murcia.**



Fuente: Servicio de Epidemiología. D.G. Salud Pública y Adicciones.



**Tabla 1. Casos confirmados COVID19 desde 10 mayo por municipio residencia. Región de Murcia**

Municipio	Población	Casos PCR/Ag.+ acum.	% Total casos	IA*	Casos PCR/Ag.+ últ.14 días		Casos PCR/Ag.+ últ. 7 días	
					Casos	IA*	Casos	IA*
Abanilla	6127	543	0,6%	8862,4	62	1011,9	22	359,1
Abarán	12964	608	0,6%	4689,9	204	1573,6	98	755,9
Águilas	35301	1115	1,1%	3158,6	223	631,7	80	226,6
Albudeite	1373	135	0,1%	9832,5	38	2767,7	19	1383,8
Alcantarilla	42048	2388	2,4%	5679,2	403	958,4	168	399,5
Alcázares, Los	16138	965	1,0%	5979,7	108	669,2	37	229,3
Aledo	1022	42	0,0%	4109,6	0	0,0	0	0,0
Alguazas	9638	724	0,7%	7511,9	133	1380,0	45	466,9
Alhama de Murcia	22077	1466	1,5%	6640,4	169	765,5	81	366,9
Archena	19301	1354	1,4%	7015,2	203	1051,8	80	414,5
Beniel	11318	622	0,6%	5495,7	117	1033,8	62	547,8
Blanca	6539	308	0,3%	4710,2	62	948,2	15	229,4
Bullas	11530	585	0,6%	5073,7	144	1248,9	77	667,8
Calasparra	10178	340	0,3%	3340,5	108	1061,1	52	510,9
Campos del Río	2028	172	0,2%	8481,3	50	2465,5	14	690,3
Caravaca de la Cruz	25760	2375	2,4%	9219,7	540	2096,3	195	757,0
Cartagena	214802	10077	10,3%	4691,3	2655	1236,0	1189	553,5
Cehegín	14983	831	0,9%	5546,3	165	1101,2	67	447,2
Ceutí	11787	917	0,9%	7779,8	191	1620,4	88	746,6
Cieza	34988	2128	2,2%	6082,1	601	1717,7	281	803,1
Fortuna	10112	1080	1,1%	10680,4	198	1958,1	44	435,1
Fuente Álamo de Murcia	16583	1111	1,1%	6699,6	136	820,1	45	271,4
Jumilla	25600	2956	3,0%	11546,9	415	1621,1	133	519,5
Librilla	5305	165	0,2%	3110,3	12	226,2	7	132,0
Lorca	94404	7155	7,3%	7579,1	1089	1153,6	493	522,2
Lorquí	7141	506	0,5%	7085,8	71	994,3	25	350,1
Mazarrón	32209	1323	1,4%	4107,5	221	686,1	97	301,2
Molina de Segura	71890	4405	4,5%	6127,4	811	1128,1	309	429,8
Moratalla	7839	780	0,8%	9950,2	215	2742,7	68	867,5
Mula	16883	1447	1,5%	8570,8	390	2310,0	149	882,5
Murcia	453258	29504	30,3%	6509,3	6569	1449,3	2531	558,4
Ojós	500	13	0,0%	2600,0	3	600,0	0	0,0
Pliego	3847	153	0,2%	3977,1	33	857,8	10	259,9
Puerto Lumbreras	15394	584	0,6%	3793,7	109	708,1	55	357,3
Ricote	1264	79	0,1%	6250,0	17	1344,9	7	553,8
San Javier	32489	1821	1,9%	5605,0	267	821,8	126	387,8
San Pedro del Pinatar	25476	1317	1,4%	5169,6	270	1059,8	115	451,4
Santomera	16206	925	0,9%	5707,8	164	1012,0	66	407,3
Torre-Pacheco	35676	2558	2,6%	7170,1	390	1093,2	148	414,8
Torres de Cotillas, Las	21471	1443	1,5%	6720,7	299	1392,6	128	596,2
Totana	32008	3354	3,4%	10478,6	179	559,2	71	221,8
Ulea	874	23	0,0%	2631,6	5	572,1	1	114,4
Unión, La	20225	970	1,0%	4796,0	191	944,4	78	385,7
Villanueva del Río Segura	2910	239	0,2%	8213,1	17	584,2	8	274,9
Yecla	34432	3549	3,6%	10307,3	1147	3331,2	465	1350,5
Otras CCAA		2324	2,4%		463		185	
Desconocido		34	0,0%		5		2	
<b>Región de Murcia</b>	<b>1493898</b>	<b>97513</b>	<b>100,0%</b>	<b>6527,4</b>	<b>19862</b>	<b>1329,5</b>	<b>8036</b>	<b>537,9</b>

\*IA: Incidencia acumulada x100.000 habitantes

Fuente: Servicio de Epidemiología, Dirección General de Salud Pública y Adicciones



**Tabla 2. Casos confirmados COVID19 desde 10 de mayo y zona básica de pertenencia.**

**Región de Murcia**

Zona Básica Salud	Población	Casos PCR/Ag.+ acum.	IA*	Casos PCR/Ag.+ últ.14 días		Casos PCR/Ag.+ últ. 7 días	
				Casos	IA*	Casos	IA*
Abanilla	6127	531	8666,6	64	1044,6	22	359,1
Abarán	12964	578	4458,5	196	1511,9	95	732,8
Águilas / Norte	20849	582	2791,5	103	494,0	33	158,3
Águilas / Sur	14519	476	3278,5	106	730,1	42	289,3
Alcantarilla / Casco	18862	893	4734,4	188	996,7	71	376,4
Alcantarilla / Sangonera	29395	1842	6266,4	285	969,6	112	381,0
Alguazas	9638	720	7470,4	135	1400,7	48	498,0
Alhama de Murcia	22077	1408	6377,7	168	761,0	80	362,4
Archena	24849	1614	6495,2	238	957,8	91	366,2
Beniel	11318	600	5301,3	103	910,1	53	468,3
Blanca	6539	285	4358,5	59	902,3	14	214,1
Bullas	11530	571	4952,3	141	1222,9	75	650,5
Calasparra	10555	341	3230,7	109	1032,7	51	483,2
Caravaca	21057	2083	9892,2	482	2289,0	169	802,6
Caravaca / Barranda	4874	214	4390,6	52	1066,9	23	471,9
Cartagena / Casco Antiguo	18323	722	3940,4	216	1178,8	100	545,8
Cartagena / Este	25416	1142	4493,2	337	1325,9	161	633,5
Cartagena / Isaac Peral	22732	1191	5239,3	298	1310,9	144	633,5
Cartagena / Los Barreros	10446	436	4173,8	121	1158,3	52	497,8
Cartagena / Los Dolores	16357	894	5465,5	205	1253,3	86	525,8
Cartagena / Mar Menor	16711	532	3183,5	126	754,0	62	371,0
Cartagena / Molinos Marfagones	15728	611	3884,8	195	1239,8	90	572,2
Cartagena / Oeste	21777	978	4491,0	321	1474,0	132	606,1
Cartagena / Pozo Estrecho	12780	464	3630,7	99	774,6	42	328,6
Cartagena / San Antón	18738	1146	6115,9	269	1435,6	104	555,0
Cartagena / Santa Ana	19191	752	3918,5	196	1021,3	103	536,7
Cartagena / Santa Lucía	10425	385	3693,0	118	1131,9	57	546,8
Cartagena / La Manga	6866	166	2417,7	48	699,1	20	291,3
Cehegín	14606	784	5367,7	157	1074,9	62	424,5
Ceutí	11787	879	7457,4	182	1544,1	81	687,2
Cieza / Este	16485	1107	6715,2	318	1929,0	144	873,5
Cieza / Oeste	18503	960	5188,3	276	1491,7	136	735,0
Fortuna	10112	1061	10492,5	196	1938,3	43	425,2
Fuente Álamo	16583	1082	6524,8	140	844,2	46	277,4
Jumilla	25600	2790	10898,4	406	1585,9	131	511,7
La Unión	20411	959	4698,4	186	911,3	74	362,5
Librilla	5305	166	3129,1	14	263,9	9	169,7
Lorca / Centro	18614	1662	8928,8	228	1224,9	118	633,9
Lorca / La Paca	3352	290	8651,6	89	2655,1	16	477,3
Lorca / San Diego	20480	2308	7566,2	344	1127,7	157	514,7
Lorca / San José	24876	1830	7356,5	262	1053,2	131	526,6
Lorca / Sutullena	14506	722	4977,3	122	841,0	50	344,7
Lorca San Cristóbal	10024						
Lorquí	7141	495	6931,8	70	980,3	24	336,1
Los Alcázares	16138	938	5812,4	105	650,6	38	235,5
Mazarrón	19343	744	3846,4	156	806,5	64	330,9
Mazarrón / Puerto	14195	551	3881,6	63	443,8	31	218,4



**Tabla 2. Casos confirmados COVID19 desde 10 de mayo y zona básica pertenenc. (continuac.)**

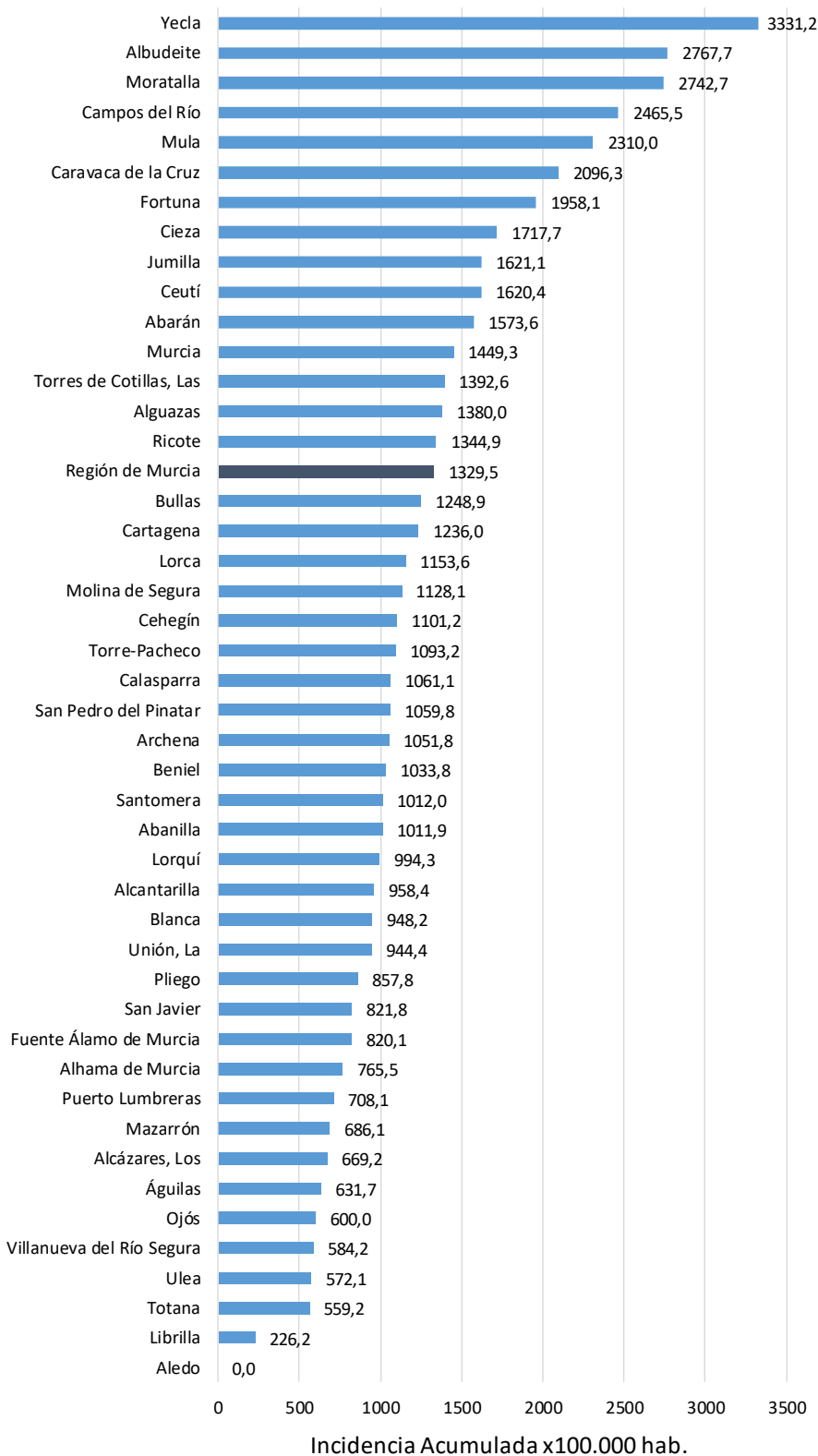
Zona Básica Salud	Población	Casos PCR/Ag.+ acum.	IA*	Casos PCR/Ag.+ últ.14 días		Casos PCR/Ag.+ últ. 7 días	
				Casos	IA*	Casos	IA*
Molina / Este	28158	714	2535,7	138	490,1	45	159,8
Molina / Norte	22005	1398	6353,1	287	1304,2	120	545,3
Molina / Sur	21727	2045	9412,3	332	1528,1	125	575,3
Moratalla	7668	750	9780,9	211	2751,7	66	860,7
Mula	24131	1845	7645,8	486	2014,0	191	791,5
Murcia / Algezares	12984	709	5460,6	201	1548,1	75	577,6
Murcia / Aljucer	7699	441	5728,0	94	1220,9	37	480,6
Murcia / Alquerías	14611	850	5817,5	197	1348,3	93	636,5
Murcia / Barrio de El Carmen	16447	1458	8864,8	247	1501,8	89	541,1
Murcia / Beniaján	28622	1601	5593,6	484	1691,0	179	625,4
Murcia / Cabezo de Torres	21701	1172	5400,7	242	1115,2	86	396,3
Murcia / Campo de Cartagena	11708	515	4398,7	97	828,5	41	350,2
Murcia / Centro	19640	947	4821,8	212	1079,4	76	387,0
Murcia / El Palmar	23889	1789	7488,8	406	1699,5	167	699,1
Murcia / El Ranero	12534	717	5720,4	144	1148,9	60	478,7
Murcia / Espinardo	26474	1289	4868,9	356	1344,7	146	551,5
Murcia / Floridabanca	10748	868	8075,9	136	1265,4	43	400,1
Murcia / Infante Juan Manuel	18164	1247	6865,2	324	1783,7	112	616,6
Murcia / La Alberca	18920	1164	6152,2	270	1427,1	100	528,5
Murcia / La Ñora	13158	779	5920,4	183	1390,8	54	410,4
Murcia / Llano de Brujas	13119	835	6364,8	234	1783,7	75	571,7
Murcia / Monteagudo	14241	697	4894,3	179	1256,9	68	477,5
Murcia / Nonduermas	12785	729	5702,0	121	946,4	57	445,8
Murcia / Puente Tocinos	16655	1389	8339,8	301	1807,3	126	756,5
Murcia / San Andrés	26777	1863	6957,5	358	1337,0	141	526,6
Murcia / Sangonera la Verde	12296	811	6595,6	143	1163,0	78	634,4
Murcia / Santa María de Gracia	12406	826	6658,1	187	1507,3	61	491,7
Murcia / Santiago El Mayor	27142	1608	5924,4	379	1396,4	160	589,5
Murcia / Santiago y Zairaiche**	16613						
Murcia / Vista Alegre	15916	1696	5213,8	358	1100,6	152	467,3
Murcia / Vistabella	14864	1229	8268,3	283	1903,9	115	773,7
Murcia / Zarandona	6936	427	6156,3	106	1528,3	36	519,0
Puerto Lumbreras	17879	646	3613,2	128	715,9	64	358,0
San Javier	30286	1705	5629,7	247	815,6	114	376,4
San Pedro del Pinatar	25476	1276	5008,6	266	1044,1	112	439,6
Santomera	16206	900	5553,5	163	1005,8	66	407,3
Torre Pacheco / Este	18795	1408	7491,4	215	1143,9	89	473,5
Torre Pacheco / Oeste	16881	1085	6427,3	175	1036,7	60	355,4
Torres de Cotillas	21471	1400	6520,4	296	1378,6	126	586,8
Totana / Norte	18986	1768	9312,1	95	500,4	45	237,0
Totana / Sur	14044	1414	10068,4	82	583,9	26	185,1
Yecla / Este	18667	2002	10724,8	651	3487,4	248	1328,5
Yecla Oeste	15765	1487	9432,3	489	3101,8	213	1351,1
Otras CCAA		2324		463		185	
Desconocido		4205		604		227	
<b>Región de Murcia</b>	<b>1493898</b>	<b>97513</b>	<b>6527,4</b>	<b>19862</b>	<b>1329,5</b>	<b>8036</b>	<b>537,9</b>

\*IA: Incidencia acumulada x100.000 hab. \*\* Los casos pertenecen a Murcia / Vista Alegre

Fuente: Servicio de Epidemiología, Dirección General de Salud Pública y Adicciones



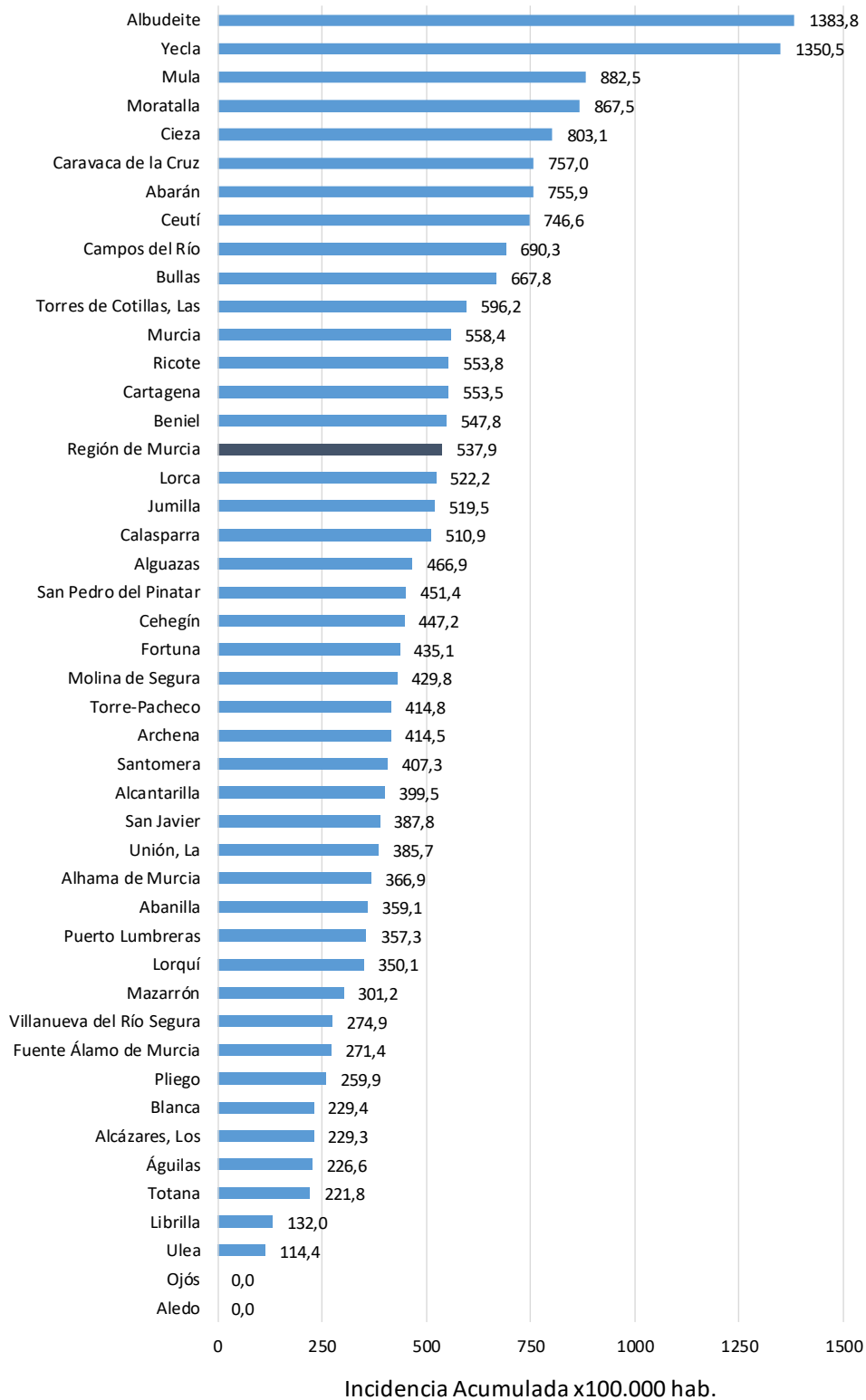
Figura 6. Incidencia acumulada x100.000 habitantes  
últimos 14 días según municipio de residencia.  
Región de Murcia



Fuente: Servicio de Epidemiología, Dirección General de Salud Pública y Adicciones



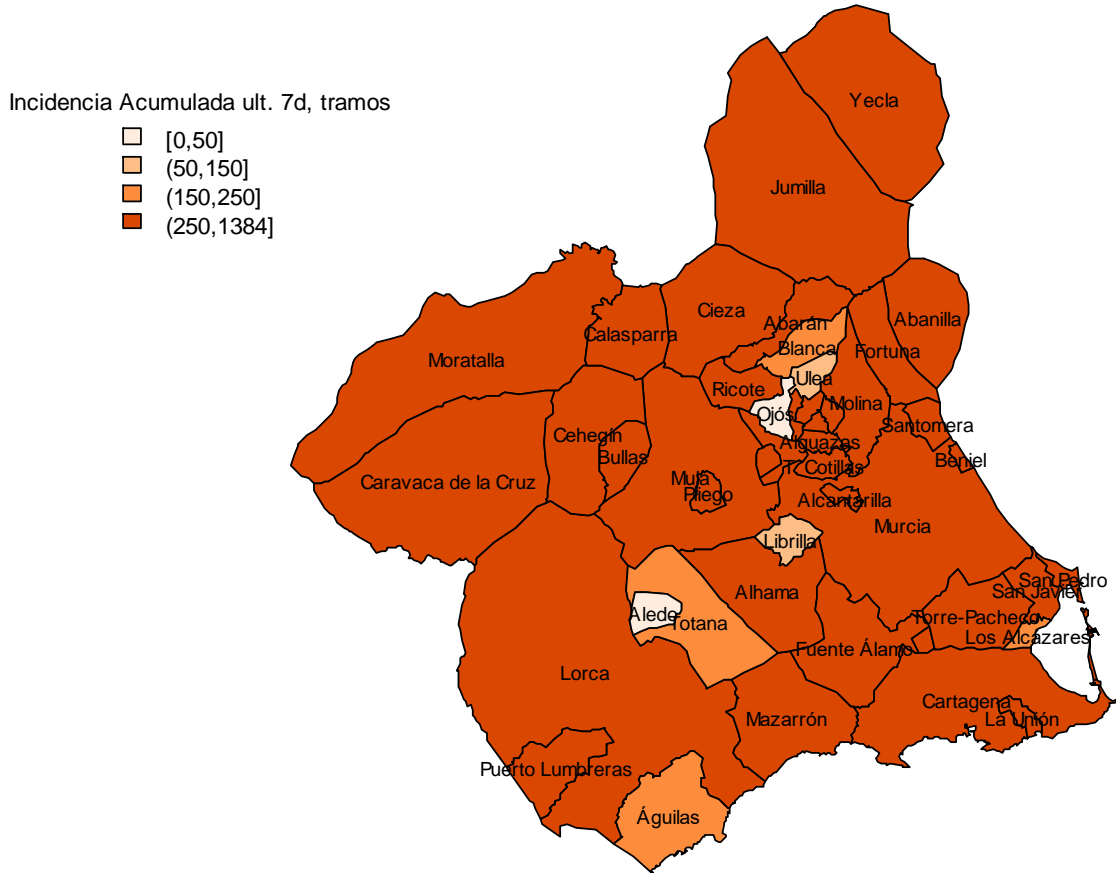
Figura 7. Incidencia acumulada x100.000 habitantes  
últimos 7 días según municipio de residencia.  
Región de Murcia



Fuente: Servicio de Epidemiología, Dirección General de Salud Pública y Adicciones

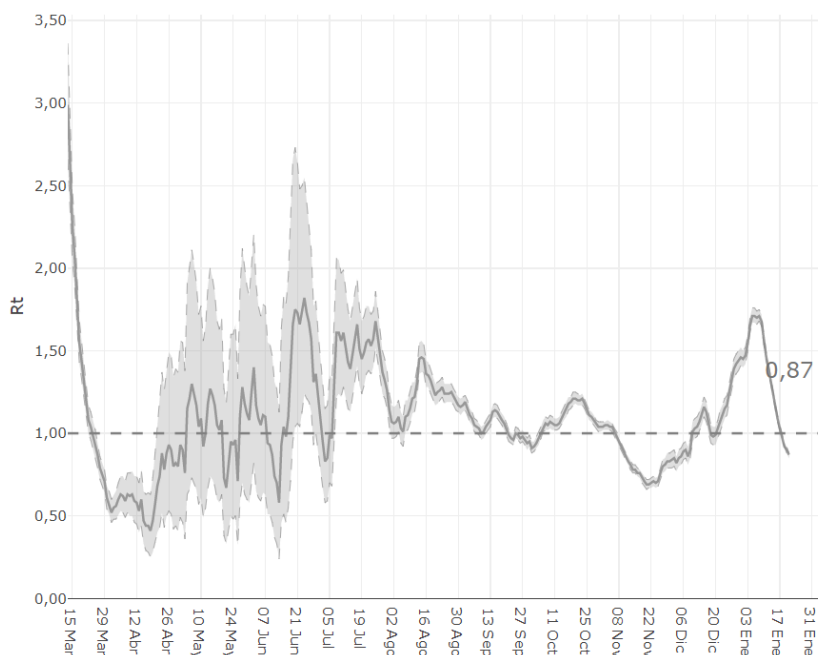


**Mapa 1. Incidencia acumulada/100 000 hab. COVID19 últimos 7 días por municipio de residencia. Región de Murcia**



Fuente: Servicio de Epidemiología, Dirección General de Salud Pública y Adicciones

**Figura 8. Número reproductivo básico instantáneo (Rt). Región de Murcia**



Fuente: RENAVE, Ministerio de Sanidad