

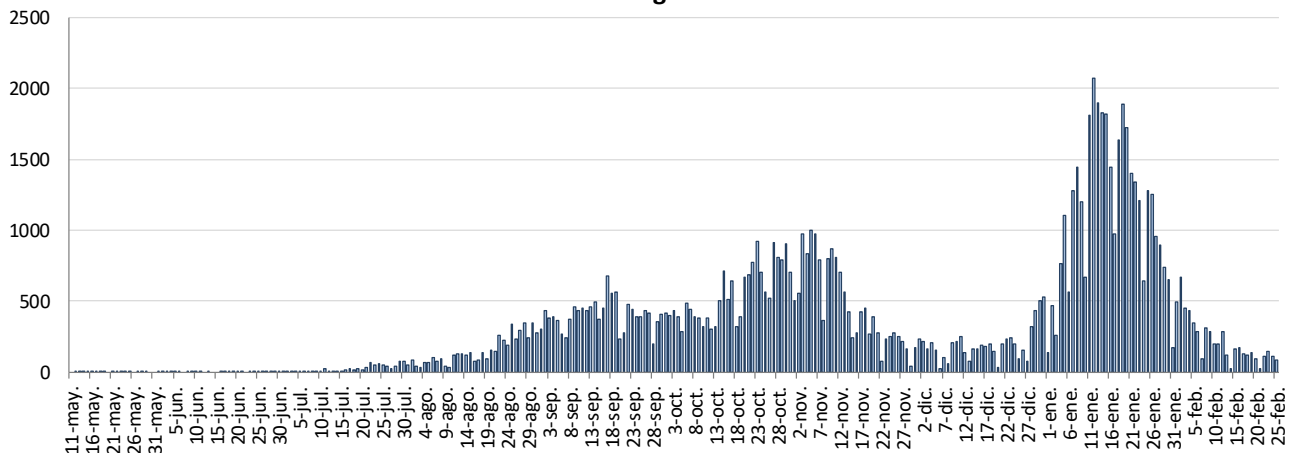


INFORME EPIDEMIOLÓGICO DIARIO COVID19 EN LA REGIÓN DE MURCIA 26 de febrero de 2021

En la Región de Murcia hasta la fecha se han diagnosticado 105781 casos de COVID-19. Los casos activos actualmente son 1252. Se encuentran hospitalizados 259 pacientes y de ellos, 86 en la UCI. El número total de fallecidos es de 1455.

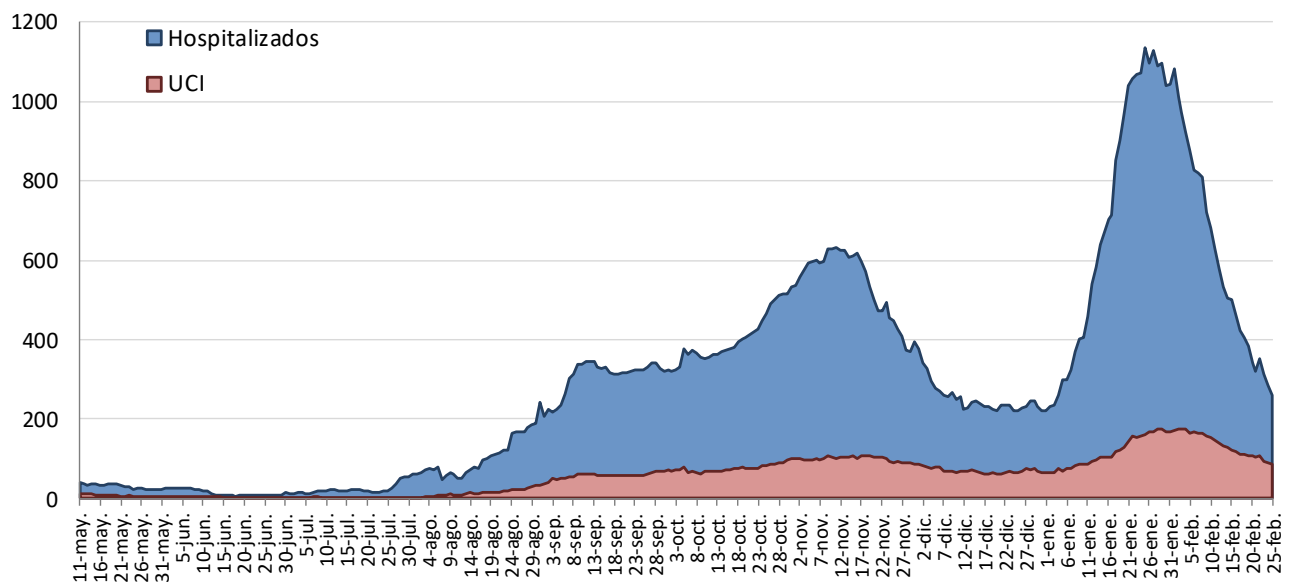
Importante resaltar que los **resultados son provisionales** y deben interpretarse con precaución por ser información dependiente del momento de su extracción. En las siguientes figuras y tablas se presentan con los datos epidemiológicos actualizados.

Figura 1. Número de casos confirmados COVID-19 desde el 10 de mayo por fecha de notificación. Región de Murcia.



Fuente: Servicio de Epidemiología. D.G. Salud Pública y Adicciones.

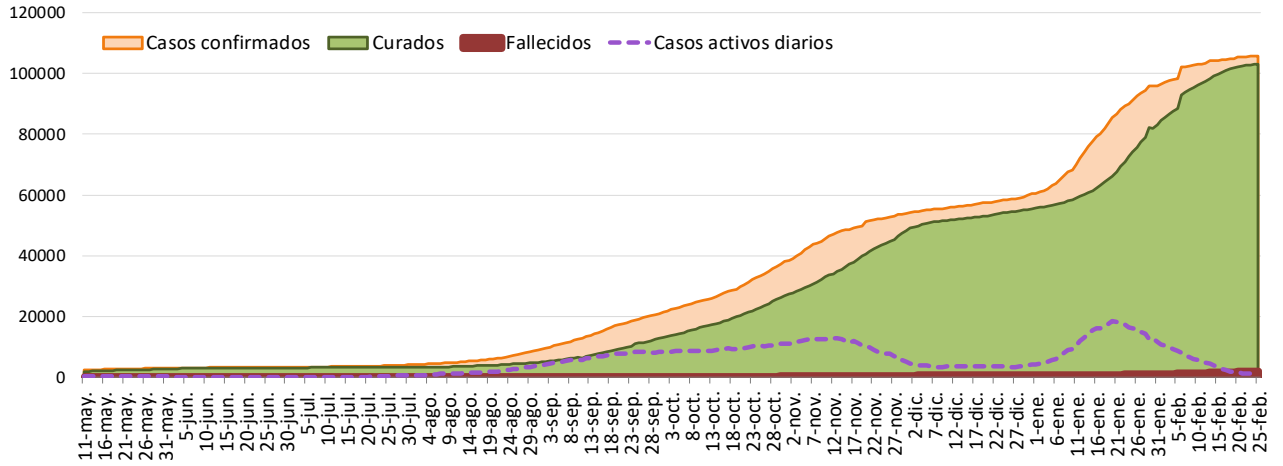
Figura 2. Número de personas que se encuentran hospitalizadas y en UCI diarias por COVID-19 (prevalencia) desde el 10 de mayo. Región de Murcia.



Fuente: Servicio de Epidemiología. D.G. Salud Pública y Adicciones.

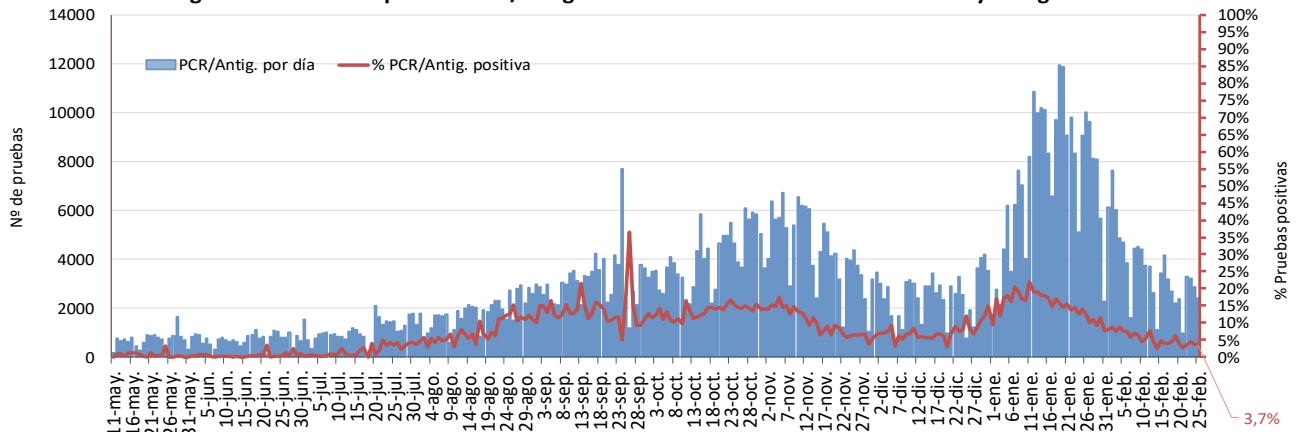


Figura 3. Número de casos confirmados, alta epidemiológica (curados) y fallecidos acumulados COVID19 desde el 10 de mayo. Región de Murcia.



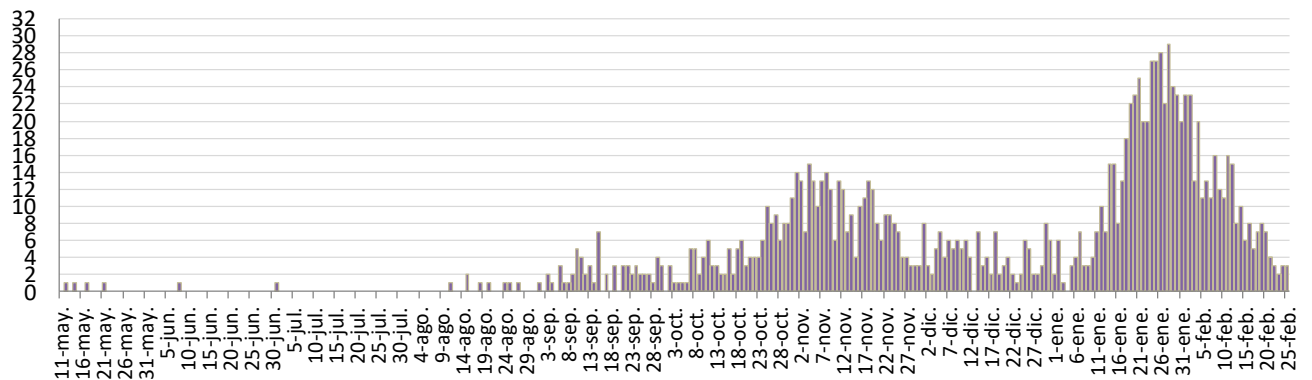
Fuente: Servicio de Epidemiología. D.G. Salud Pública y Adicciones.

Figura 4. Número de pruebas PCR/Antígeno diarias COVID-19 desde el 10 de mayo. Región de Murcia.



Fuente: Servicio de Epidemiología. D.G. Salud Pública y Adicciones.

Figura 5. Número de fallecidos COVID-19 desde el 10 de mayo confirmados por fecha de defunción. Región de Murcia.



Fuente: Servicio de Epidemiología. D.G. Salud Pública y Adicciones.



Tabla 1. Casos confirmados COVID19 desde 10 mayo por municipio residencia. Región de Murcia

Municipio	Población	Casos PCR/Ag.+ acum.	% Total casos	IA*	Casos PCR/Ag.+ últ.14 días		Casos PCR/Ag.+ últ. 7 días	
					Casos	IA*	Casos	IA*
Abanilla	6127	563	0,5%	9188,8	6	97,9	2	32,6
Abarán	12964	719	0,7%	5546,1	16	123,4	9	69,4
Águilas	35301	1259	1,2%	3566,5	36	102,0	16	45,3
Albudeite	1373	142	0,1%	10342,3	5	364,2	0	0,0
Alcantarilla	42048	2600	2,5%	6183,4	37	88,0	15	35,7
Alcázares, Los	16138	1038	1,0%	6432,0	14	86,8	6	37,2
Aledo	1022	42	0,0%	4109,6	0	0,0	0	0,0
Alguazas	9638	757	0,7%	7854,3	4	41,5	3	31,1
Alhama de Murcia	22077	1576	1,5%	7138,7	43	194,8	26	117,8
Archena	19301	1444	1,4%	7481,5	41	212,4	13	67,4
Beniel	11318	726	0,7%	6414,6	34	300,4	8	70,7
Blanca	6539	337	0,3%	5153,7	2	30,6	1	15,3
Bullas	11530	624	0,6%	5412,0	7	60,7	3	26,0
Calasparra	10178	384	0,4%	3772,8	12	117,9	5	49,1
Campos del Río	2028	182	0,2%	8974,4	1	49,3	0	0,0
Caravaca de la Cruz	25760	2525	2,4%	9802,0	29	112,6	20	77,6
Cartagena	214802	11060	10,5%	5148,9	157	73,1	57	26,5
Cehegín	14983	887	0,8%	5920,0	12	80,1	5	33,4
Ceutí	11787	990	0,9%	8399,1	17	144,2	10	84,8
Cieza	34988	2456	2,3%	7019,5	135	385,8	45	128,6
Fortuna	10112	1134	1,1%	11214,4	9	89,0	3	29,7
Fuente Álamo de Murcia	16583	1168	1,1%	7043,4	18	108,5	14	84,4
Jumilla	25600	3090	2,9%	12070,3	25	97,7	7	27,3
Librilla	5305	207	0,2%	3902,0	23	433,6	6	113,1
Lorca	94404	7657	7,3%	8110,9	126	133,5	46	48,7
Lorquí	7141	530	0,5%	7421,9	3	42,0	1	14,0
Mazarrón	32209	1430	1,4%	4439,8	20	62,1	9	27,9
Molina de Segura	71890	4702	4,5%	6540,5	31	43,1	15	20,9
Moratalla	7839	803	0,8%	10243,7	3	38,3	0	0,0
Mula	16883	1552	1,5%	9192,7	25	148,1	12	71,1
Murcia	453258	32133	30,6%	7089,3	486	107,2	163	36,0
Ojós	500	14	0,0%	2800,0	0	0,0	0	0,0
Pliego	3847	180	0,2%	4679,0	6	156,0	1	26,0
Puerto Lumbreras	15394	636	0,6%	4131,5	20	129,9	13	84,4
Ricote	1264	85	0,1%	6724,7	2	158,2	1	79,1
San Javier	32489	2002	1,9%	6162,1	38	117,0	22	67,7
San Pedro del Pinatar	25476	1560	1,5%	6123,4	88	345,4	56	219,8
Santomera	16206	1021	1,0%	6300,1	26	160,4	8	49,4
Torre-Pacheco	35676	2710	2,6%	7596,1	39	109,3	25	70,1
Torres de Cotillas, Las	21471	1570	1,5%	7312,2	16	74,5	7	32,6
Totana	32008	3514	3,3%	10978,5	48	150,0	15	46,9
Ulea	874	45	0,0%	5148,7	7	800,9	0	0,0
Unión, La	20225	1033	1,0%	5107,5	13	64,3	6	29,7
Villanueva del Río Segura	2910	247	0,2%	8488,0	4	137,5	2	68,7
Yecla	34432	3872	3,7%	11245,4	57	165,5	19	55,2
Otras CCAA		1915	1,8%		50		21	
Desconocido		6	0,0%		0		0	
Región de Murcia	1493898	105127	100,0%	7037,1	1791	119,9	716	47,9

*IA: Incidencia acumulada x100.000 habitantes

Fuente: Servicio de Epidemiología, Dirección General de Salud Pública y Adicciones



Tabla 2. Casos confirmados COVID19 desde 10 de mayo y zona básica de pertenencia.

Región de Murcia

Zona Básica Salud	Población	Casos PCR/Ag.+ acum.	IA*	Casos PCR/Ag.+ últ.14 días		Casos PCR/Ag.+ últ. 7 días	
				Casos	IA*	Casos	IA*
Abanilla	6127	544	8878,7	6	97,9	2	32,6
Abarán	12964	682	5260,7	16	123,4	9	69,4
Águilas / Norte	20849	673	3228,0	23	110,3	9	43,2
Águilas / Sur	14519	520	3581,5	12	82,7	6	41,3
Alcantarilla / Casco	18862	958	5079,0	13	68,9	8	42,4
Alcantarilla / Sangonera	29395	1949	6630,4	23	78,2	8	27,2
Alguazas	9638	754	7823,2	7	72,6	3	31,1
Alhama de Murcia	22077	1516	6866,9	43	194,8	26	117,8
Archena	24849	1727	6950,0	53	213,3	16	64,4
Beniel	11318	698	6167,2	32	282,7	8	70,7
Blanca	6539	308	4710,2	2	30,6	1	15,3
Bullas	11530	605	5247,2	6	52,0	2	17,3
Calasparra	10555	383	3628,6	13	123,2	5	47,4
Caravaca	21057	2208	10485,8	29	137,7	20	95,0
Caravaca / Barranda	4874	232	4760,0	0	0,0	0	0,0
Cartagena / Casco Antiguo	18323	787	4295,1	6	32,7	3	16,4
Cartagena / Este	25416	1211	4764,7	14	55,1	6	23,6
Cartagena / Isaac Peral	22732	1272	5595,6	23	101,2	11	48,4
Cartagena / Los Barreros	10446	481	4604,6	2	19,1	0	0,0
Cartagena / Los Dolores	16357	966	5905,7	12	73,4	2	12,2
Cartagena / Mar Menor	16711	578	3458,8	13	77,8	6	35,9
Cartagena / Molinos Marfagones	15728	656	4170,9	9	57,2	0	0,0
Cartagena / Oeste	21777	1036	4757,3	15	68,9	6	27,6
Cartagena / Pozo Estrecho	12780	523	4092,3	11	86,1	6	46,9
Cartagena / San Antón	18738	1212	6468,1	12	64,0	1	5,3
Cartagena / Santa Ana	19191	781	4069,6	7	36,5	2	10,4
Cartagena / Santa Lucía	10425	456	4374,1	11	105,5	10	95,9
Cartagena / La Manga	6866	178	2592,5	1	14,6	1	14,6
Cehegín	14606	830	5682,6	11	75,3	5	34,2
Ceutí	11787	944	8008,8	17	144,2	10	84,8
Cieza / Este	16485	1243	7540,2	56	339,7	14	84,9
Cieza / Oeste	18503	1134	6128,7	77	416,1	29	156,7
Fortuna	10112	1111	10986,9	9	89,0	3	29,7
Fuente Álamo	16583	1132	6826,3	16	96,5	12	72,4
Jumilla	25600	2903	11339,8	22	85,9	6	23,4
La Unión	20411	1021	5002,2	11	53,9	6	29,4
Librilla	5305	208	3920,8	23	433,6	6	113,1
Lorca / Centro	18614	1749	9396,2	16	86,0	8	43,0
Lorca / La Paca	3352	296	8830,5	1	29,8	0	0,0
Lorca / San Diego	20480	2453	8041,6	50	163,9	17	55,7
Lorca / San José	24876	1943	7810,7	19	76,4	2	8,0
Lorca / Sutullena	14506	785	5411,6	17	117,2	9	62,0
Lorca San Cristóbal	10024						
Lorquí	7141	517	7239,9	3	42,0	1	14,0
Los Alcázares	16138	1004	6221,3	13	80,6	5	31,0
Mazarrón	19343	804	4156,5	14	72,4	5	25,8
Mazarrón / Puerto	14195	589	4149,3	7	49,3	4	28,2



Tabla 2. Casos confirmados COVID19 desde 10 de mayo y zona básica pertenenc. (continuac.)

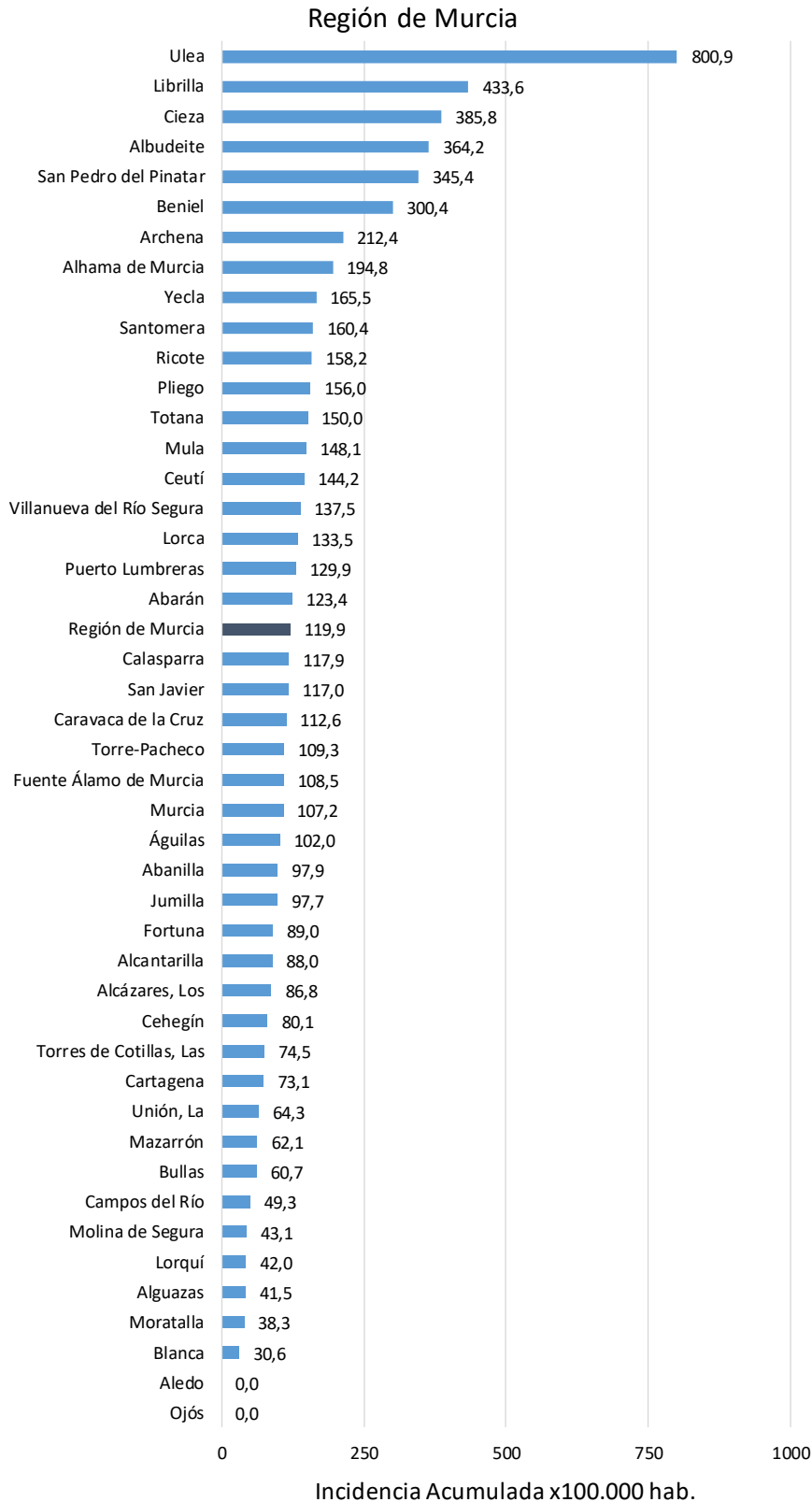
Zona Básica Salud	Población	Casos PCR/Ag.+ acum.	IA*	Casos PCR/Ag.+ últ.14 días		Casos PCR/Ag.+ últ. 7 días	
				Casos	IA*	Casos	IA*
Molina / Este	28158	755	2681,3	4	14,2	3	10,7
Molina / Norte	22005	1476	6707,6	6	27,3	4	18,2
Molina / Sur	21727	2161	9946,1	19	87,4	7	32,2
Moratalla	7668	760	9911,3	3	39,1	0	0,0
Mula	24131	1983	8217,6	37	153,3	13	53,9
Murcia / Algezares	12984	766	5899,6	7	53,9	2	15,4
Murcia / Aljucer	7699	479	6221,6	4	52,0	3	39,0
Murcia / Alquerías	14611	908	6214,5	8	54,8	1	6,8
Murcia / Barrio de El Carmen	16447	1548	9412,1	16	97,3	3	18,2
Murcia / Beniaján	28622	1747	6103,7	41	143,2	10	34,9
Murcia / Cabezo de Torres	21701	1296	5972,1	28	129,0	11	50,7
Murcia / Campo de Cartagena	11708	540	4612,2	5	42,7	0	0,0
Murcia / Centro	19640	1005	5117,1	11	56,0	1	5,1
Murcia / El Palmar	23889	1959	8200,4	57	238,6	25	104,7
Murcia / El Ranero	12534	772	6159,2	7	55,8	3	23,9
Murcia / Espinardo	26474	1434	5416,6	33	124,7	12	45,3
Murcia / Floridabanca	10748	925	8606,3	16	148,9	6	55,8
Murcia / Infante Juan Manuel	18164	1354	7454,3	27	148,6	9	49,5
Murcia / La Alberca	18920	1240	6553,9	10	52,9	4	21,1
Murcia / La Ñora	13158	829	6300,3	9	68,4	3	22,8
Murcia / Llano de Brujas	13119	907	6913,6	16	122,0	5	38,1
Murcia / Monteagudo	14241	736	5168,2	4	28,1	0	0,0
Murcia / Nonduermas	12785	764	5975,8	13	101,7	3	23,5
Murcia / Puente Tocinos	16655	1512	9078,4	18	108,1	1	6,0
Murcia / San Andrés	26777	2001	7472,8	37	138,2	16	59,8
Murcia / Sangonera la Verde	12296	859	6986,0	9	73,2	7	56,9
Murcia / Santa María de Gracia	12406	869	7004,7	6	48,4	2	16,1
Murcia / Santiago El Mayor	27142	1731	6377,6	29	106,8	16	58,9
Murcia / Santiago y Zairaiche**	16613						
Murcia / Vista Alegre	15916	1832	5631,9	18	55,3	6	18,4
Murcia / Vistabella	14864	1313	8833,4	21	141,3	6	40,4
Murcia / Zarandona	6936	456	6574,4	7	100,9	1	14,4
Puerto Lumbreras	17879	722	4038,3	32	179,0	20	111,9
San Javier	30286	1840	6075,4	27	89,2	14	46,2
San Pedro del Pinatar	25476	1502	5895,7	91	357,2	59	231,6
Santomera	16206	993	6127,4	25	154,3	7	43,2
Torre Pacheco / Este	18795	1488	7917,0	17	90,4	11	58,5
Torre Pacheco / Oeste	16881	1155	6842,0	22	130,3	14	82,9
Torres de Cotillas	21471	1510	7032,7	12	55,9	6	27,9
Totana / Norte	18986	1865	9823,0	27	142,2	5	26,3
Totana / Sur	14044	1467	10445,7	20	142,4	10	71,2
Yecla / Este	18667	2171	11630,1	32	171,4	8	42,9
Yecla Oeste	15765	1610	10212,5	22	139,5	9	57,1
Otras CCAA		1915		50		21	
Desconocido		5412		92		30	
Región de Murcia	1493898	105127	7037,1	1791	119,9	716	47,9

*IA: Incidencia acumulada x100.000 hab. ** Los casos pertenecen a Murcia / Vista Alegre

Fuente: Servicio de Epidemiología, Dirección General de Salud Pública y Adicciones



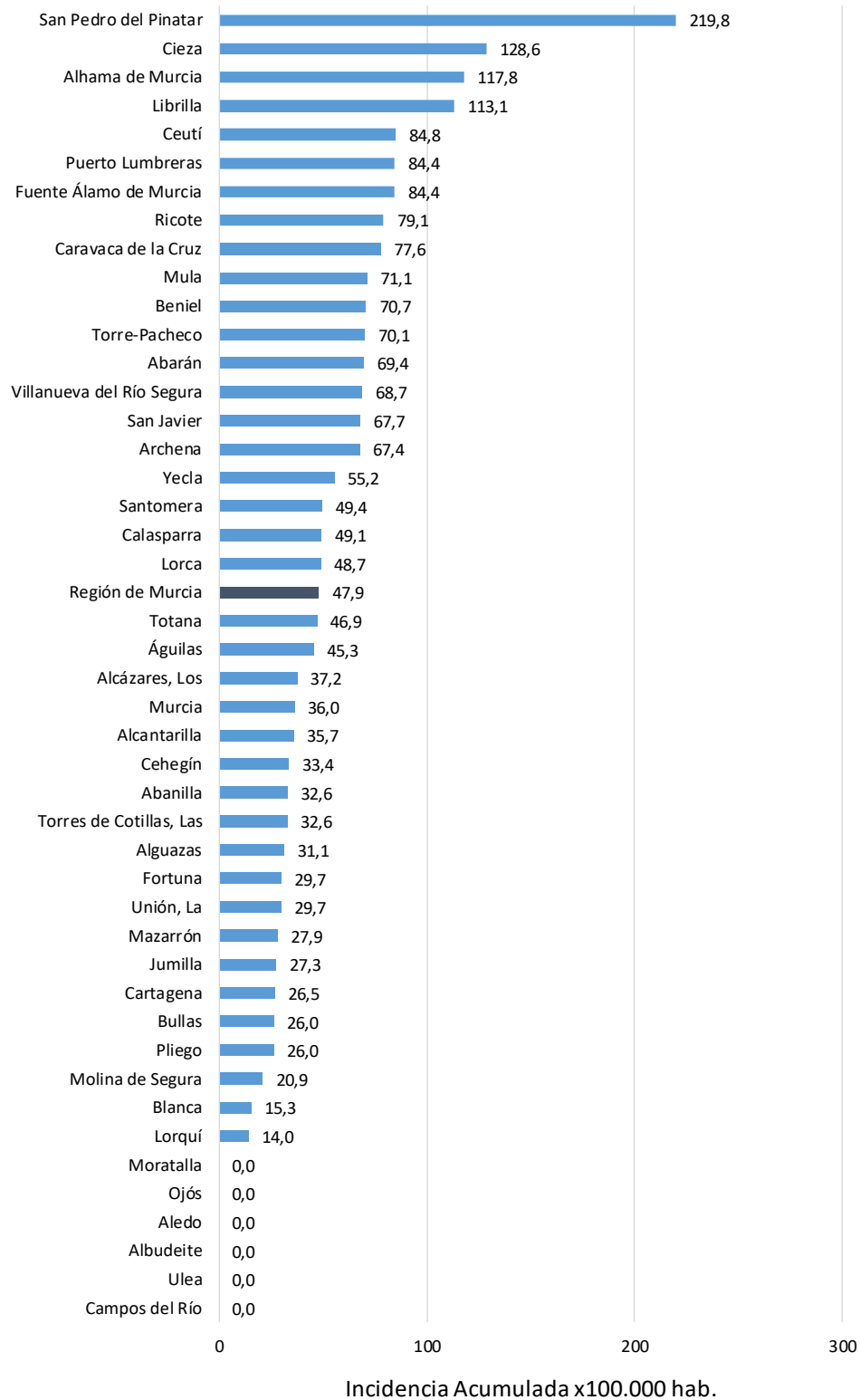
Figura 6. Incidencia acumulada x100.000 habitantes
últimos 14 días según municipio de residencia.



Fuente: Servicio de Epidemiología, Dirección General de Salud Pública y Adicciones



Figura 7. Incidencia acumulada x100.000 habitantes
últimos 7 días según municipio de residencia.
Región de Murcia



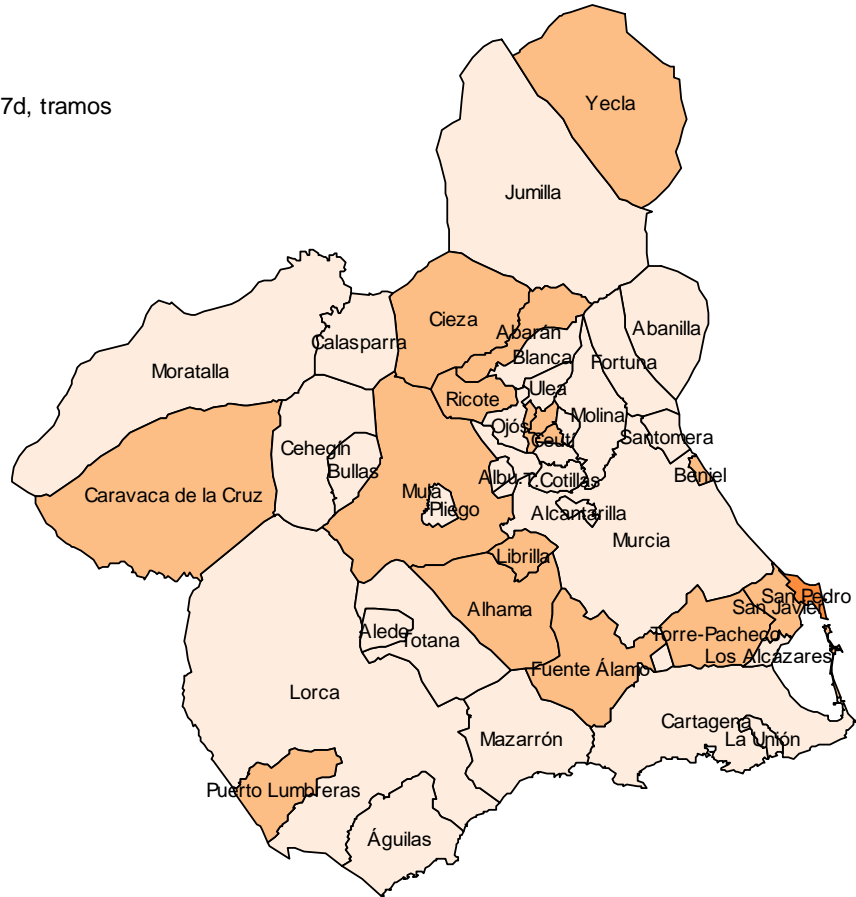
Fuente: Servicio de Epidemiología, Dirección General de Salud Pública y Adicciones



Mapa 1. Incidencia acumulada/100 000 hab. COVID19 últimos 7 días por municipio de residencia. Región de Murcia

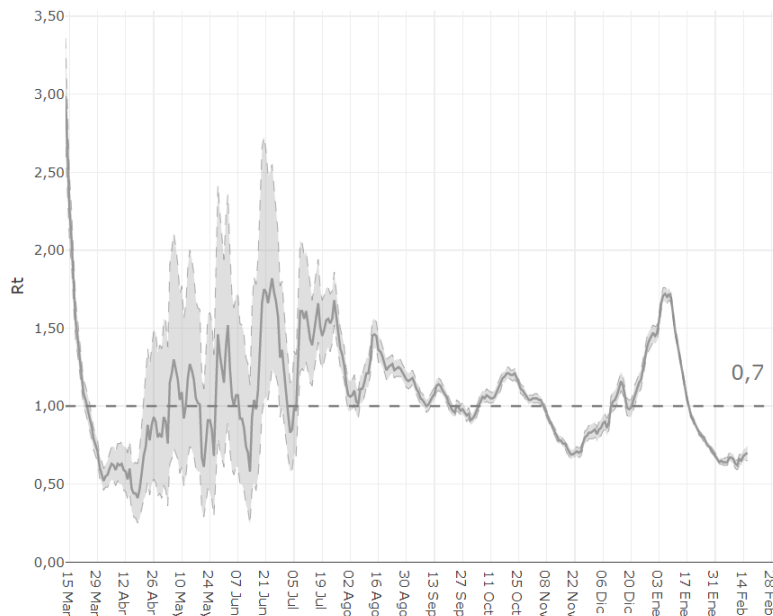
Incidencia Acumulada ult. 7d, tramos

- [0,50]
- (50,150]
- (150,219.8]
- (219.8,250]



Fuente: Servicio de Epidemiología, Dirección General de Salud Pública y Adicciones

Figura 8. Número reproductivo básico instantáneo (Rt). Región de Murcia



Fuente: RENAVE, Ministerio de Sanidad