

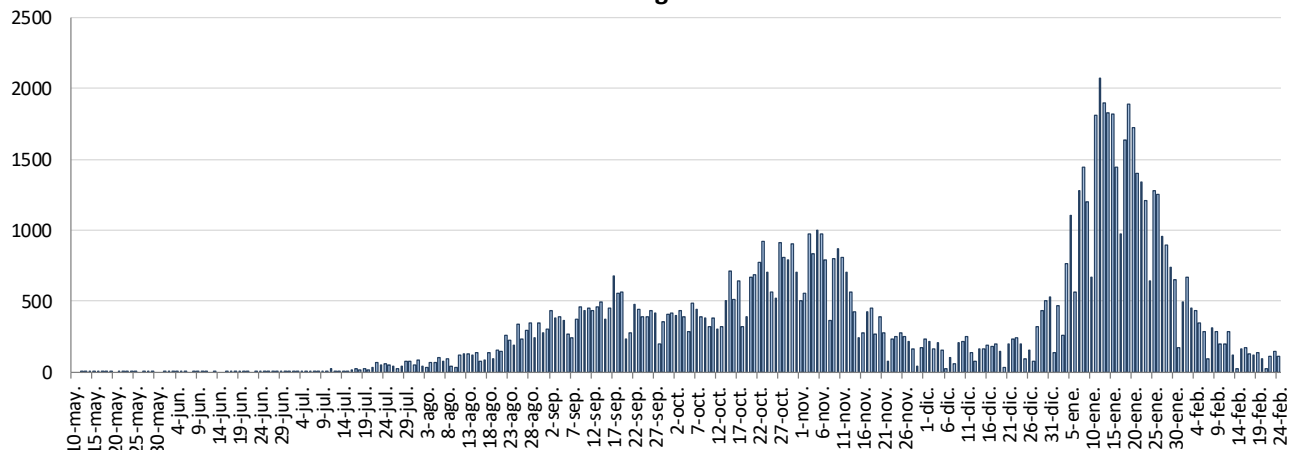


## INFORME EPIDEMIOLÓGICO DIARIO COVID19 EN LA REGIÓN DE MURCIA 25 de febrero de 2021

En la Región de Murcia hasta la fecha se han diagnosticado 105693 casos de COVID-19. Los casos activos actualmente son 1330. Se encuentran hospitalizados 286 pacientes y de ellos, 89 en la UCI. El número total de fallecidos es de 1448.

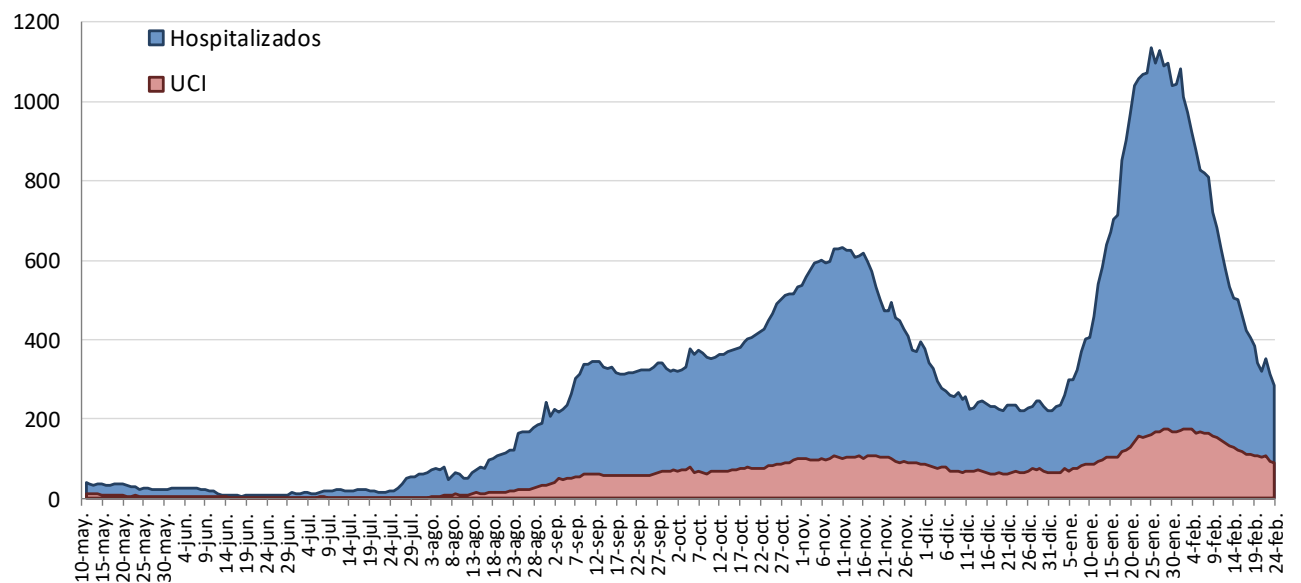
Importante resaltar que los **resultados son provisionales** y deben interpretarse con precaución por ser información dependiente del momento de su extracción. En las siguientes figuras y tablas se presentan con los datos epidemiológicos actualizados.

Figura 1. Número de casos confirmados COVID-19 desde el 10 de mayo por fecha de notificación. Región de Murcia.



Fuente: Servicio de Epidemiología. D.G. Salud Pública y Adicciones.

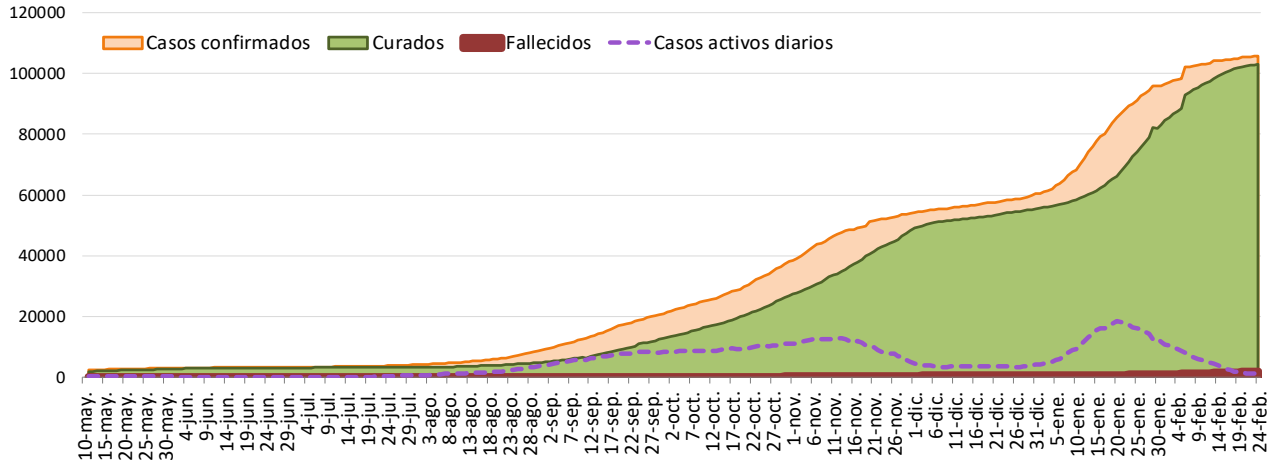
Figura 2. Número de personas que se encuentran hospitalizadas y en UCI diarias por COVID-19 (prevalencia) desde el 10 de mayo. Región de Murcia.



Fuente: Servicio de Epidemiología. D.G. Salud Pública y Adicciones.

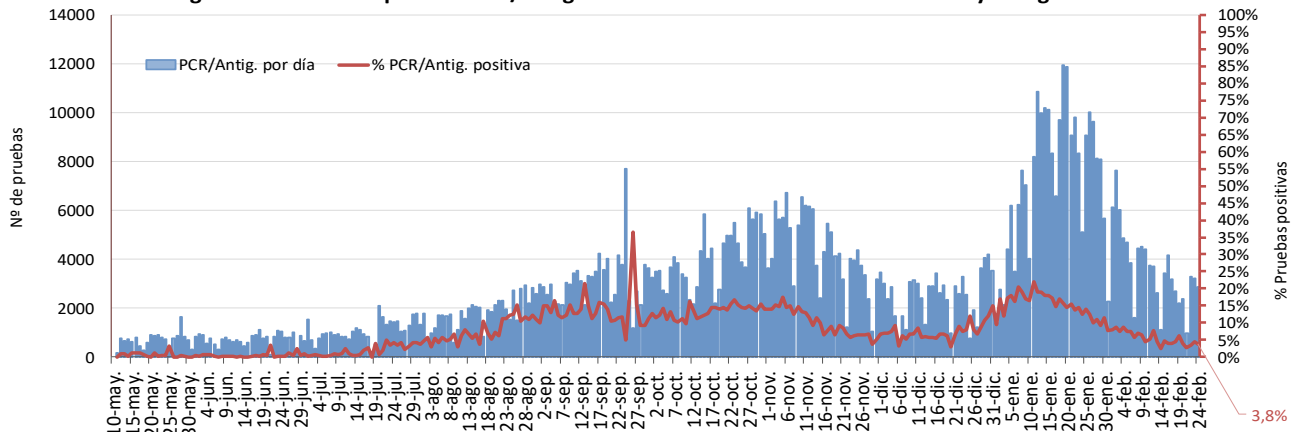


**Figura 3. Número de casos confirmados, alta epidemiológica (curados) y fallecidos acumulados COVID19 desde el 10 de mayo. Región de Murcia.**



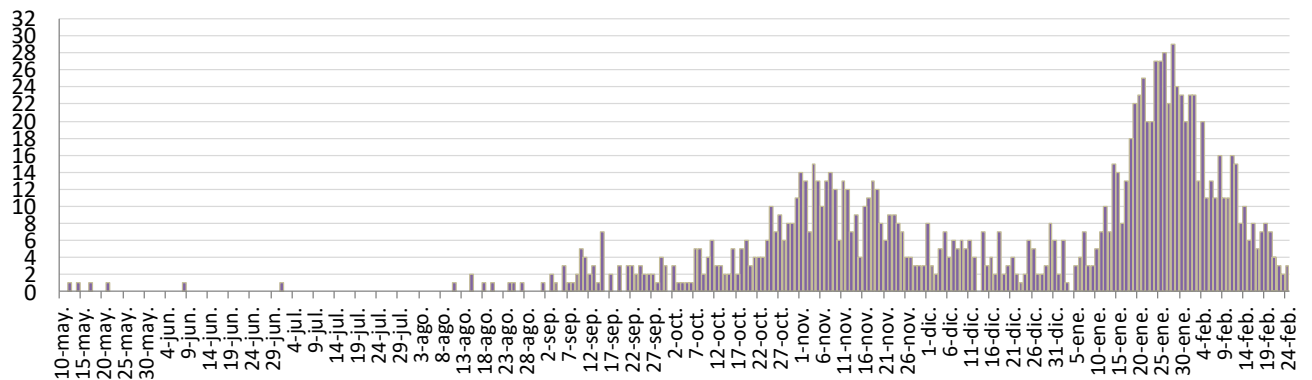
Fuente: Servicio de Epidemiología. D.G. Salud Pública y Adicciones.

**Figura 4. Número de pruebas PCR/Antígeno diarias COVID-19 desde el 10 de mayo. Región de Murcia.**



Fuente: Servicio de Epidemiología. D.G. Salud Pública y Adicciones.

**Figura 5. Número de fallecidos COVID-19 desde el 10 de mayo confirmados por fecha de defunción. Región de Murcia.**



Fuente: Servicio de Epidemiología. D.G. Salud Pública y Adicciones.



**Tabla 1. Casos confirmados COVID19 desde 10 mayo por municipio residencia. Región de Murcia**

Municipio	Población	Casos PCR/Ag.+ acum.	% Total casos	IA*	Casos PCR/Ag.+ últ.14 días		Casos PCR/Ag.+ últ. 7 días	
					Casos	IA*	Casos	IA*
Abanilla	6127	562	0,5%	9172,5	7	114,2	2	32,6
Abarán	12964	715	0,7%	5515,3	20	154,3	5	38,6
Águilas	35301	1258	1,2%	3563,6	37	104,8	17	48,2
Albudeite	1373	142	0,1%	10342,3	6	437,0	0	0,0
Alcantarilla	42048	2596	2,5%	6173,9	41	97,5	11	26,2
Alcázares, Los	16138	1038	1,0%	6432,0	17	105,3	6	37,2
Aledo	1022	42	0,0%	4109,6	0	0,0	0	0,0
Alguazas	9638	757	0,7%	7854,3	5	51,9	3	31,1
Alhama de Murcia	22077	1575	1,5%	7134,1	45	203,8	25	113,2
Archena	19301	1444	1,4%	7481,5	44	228,0	16	82,9
Beniel	11318	725	0,7%	6405,7	36	318,1	8	70,7
Blanca	6539	337	0,3%	5153,7	4	61,2	1	15,3
Bullas	11530	622	0,6%	5394,6	5	43,4	1	8,7
Calasparra	10178	384	0,4%	3772,8	12	117,9	5	49,1
Campos del Río	2028	182	0,2%	8974,4	1	49,3	0	0,0
Caravaca de la Cruz	25760	2523	2,4%	9794,3	30	116,5	18	69,9
Cartagena	214802	11055	10,5%	5146,6	175	81,5	63	29,3
Cehegín	14983	887	0,8%	5920,0	13	86,8	6	40,0
Ceutí	11787	984	0,9%	8348,2	13	110,3	4	33,9
Cieza	34988	2450	2,3%	7002,4	139	397,3	58	165,8
Fortuna	10112	1134	1,1%	11214,4	10	98,9	3	29,7
Fuente Álamo de Murcia	16583	1168	1,1%	7043,4	18	108,5	15	90,5
Jumilla	25600	3089	2,9%	12066,4	27	105,5	10	39,1
Librilla	5305	207	0,2%	3902,0	25	471,3	10	188,5
Lorca	94404	7649	7,3%	8102,4	135	143,0	62	65,7
Lorquí	7141	529	0,5%	7407,9	3	42,0	1	14,0
Mazarrón	32209	1428	1,4%	4433,5	24	74,5	8	24,8
Molina de Segura	71890	4699	4,5%	6536,4	33	45,9	13	18,1
Moratalla	7839	803	0,8%	10243,7	5	63,8	1	12,8
Mula	16883	1551	1,5%	9186,8	25	148,1	11	65,2
Murcia	453258	32116	30,6%	7085,6	530	116,9	178	39,3
Ojós	500	14	0,0%	2800,0	0	0,0	0	0,0
Pliego	3847	180	0,2%	4679,0	6	156,0	1	26,0
Puerto Lumbreras	15394	630	0,6%	4092,5	16	103,9	8	52,0
Ricote	1264	85	0,1%	6724,7	3	237,3	1	79,1
San Javier	32489	1999	1,9%	6152,9	42	129,3	19	58,5
San Pedro del Pinatar	25476	1549	1,5%	6080,2	84	329,7	47	184,5
Santomera	16206	1019	1,0%	6287,8	29	178,9	8	49,4
Torre-Pacheco	35676	2707	2,6%	7587,7	40	112,1	26	72,9
Torres de Cotillas, Las	21471	1569	1,5%	7307,5	19	88,5	9	41,9
Totana	32008	3514	3,3%	10978,5	49	153,1	17	53,1
Ulea	874	45	0,0%	5148,7	8	915,3	2	228,8
Unión, La	20225	1033	1,0%	5107,5	15	74,2	6	29,7
Villanueva del Río Segura	2910	247	0,2%	8488,0	4	137,5	2	68,7
Yecla	34432	3868	3,7%	11233,7	57	165,5	15	43,6
Otras CCAA		1921	1,8%		50		27	
Desconocido		6	0,0%		0		0	
<b>Región de Murcia</b>	<b>1493898</b>	<b>105037</b>	<b>100,0%</b>	<b>7031,1</b>	<b>1907</b>	<b>127,7</b>	<b>749</b>	<b>50,1</b>

\*IA: Incidencia acumulada x100.000 habitantes

Fuente: Servicio de Epidemiología, Dirección General de Salud Pública y Adicciones



**Tabla 2. Casos confirmados COVID19 desde 10 de mayo y zona básica de pertenencia.**

**Región de Murcia**

Zona Básica Salud	Población	Casos PCR/Ag.+ acum.	IA*	Casos PCR/Ag.+ últ.14 días		Casos PCR/Ag.+ últ. 7 días	
				Casos	IA*	Casos	IA*
Abanilla	6127	543	8862,4	6	97,9	2	32,6
Abarán	12964	678	5229,9	20	154,3	5	38,6
Águilas / Norte	20849	673	3228,0	23	110,3	10	48,0
Águilas / Sur	14519	520	3581,5	13	89,5	6	41,3
Alcantarilla / Casco	18862	955	5063,1	18	95,4	5	26,5
Alcantarilla / Sangonera	29395	1949	6630,4	22	74,8	7	23,8
Alguazas	9638	754	7823,2	8	83,0	3	31,1
Alhama de Murcia	22077	1515	6862,3	45	203,8	25	113,2
Archena	24849	1727	6950,0	58	233,4	21	84,5
Beniel	11318	697	6158,3	34	300,4	8	70,7
Blanca	6539	308	4710,2	4	61,2	1	15,3
Bullas	11530	604	5238,5	5	43,4	1	8,7
Calasparra	10555	383	3628,6	14	132,6	5	47,4
Caravaca	21057	2205	10471,6	30	142,5	18	85,5
Caravaca / Barranda	4874	232	4760,0	0	0,0	0	0,0
Cartagena / Casco Antiguo	18323	786	4289,7	8	43,7	2	10,9
Cartagena / Este	25416	1213	4772,6	17	66,9	5	19,7
Cartagena / Isaac Peral	22732	1272	5595,6	25	110,0	12	52,8
Cartagena / Los Barreros	10446	481	4604,6	5	47,9	1	9,6
Cartagena / Los Dolores	16357	965	5899,6	11	67,2	4	24,5
Cartagena / Mar Menor	16711	578	3458,8	13	77,8	6	35,9
Cartagena / Molinos Marfagones	15728	656	4170,9	10	63,6	0	0,0
Cartagena / Oeste	21777	1032	4738,9	16	73,5	7	32,1
Cartagena / Pozo Estrecho	12780	523	4092,3	11	86,1	6	46,9
Cartagena / San Antón	18738	1212	6468,1	15	80,1	2	10,7
Cartagena / Santa Ana	19191	781	4069,6	8	41,7	4	20,8
Cartagena / Santa Lucía	10425	455	4364,5	11	105,5	9	86,3
Cartagena / La Manga	6866	178	2592,5	2	29,1	1	14,6
Cehegín	14606	830	5682,6	11	75,3	6	41,1
Ceutí	11787	938	7957,9	13	110,3	4	33,9
Cieza / Este	16485	1239	7515,9	58	351,8	13	78,9
Cieza / Oeste	18503	1131	6112,5	79	427,0	43	232,4
Fortuna	10112	1111	10986,9	10	98,9	3	29,7
Fuente Álamo	16583	1132	6826,3	16	96,5	13	78,4
Jumilla	25600	2902	11335,9	24	93,8	8	31,3
La Unión	20411	1021	5002,2	13	63,7	6	29,4
Librilla	5305	208	3920,8	25	471,3	10	188,5
Lorca / Centro	18614	1748	9390,8	19	102,1	13	69,8
Lorca / La Paca	3352	296	8830,5	1	29,8	0	0,0
Lorca / San Diego	20480	2452	8038,3	56	183,6	24	78,7
Lorca / San José	24876	1942	7806,7	22	88,4	7	28,1
Lorca / Sutullena	14506	781	5384,0	15	103,4	10	68,9
Lorca San Cristóbal	10024						
Lorquí	7141	516	7225,9	3	42,0	1	14,0
Los Alcázares	16138	1004	6221,3	16	99,1	5	31,0
Mazarrón	19343	804	4156,5	19	98,2	6	31,0
Mazarrón / Puerto	14195	587	4135,3	6	42,3	2	14,1



**Tabla 2. Casos confirmados COVID19 desde 10 de mayo y zona básica pertenenc. (continuac.)**

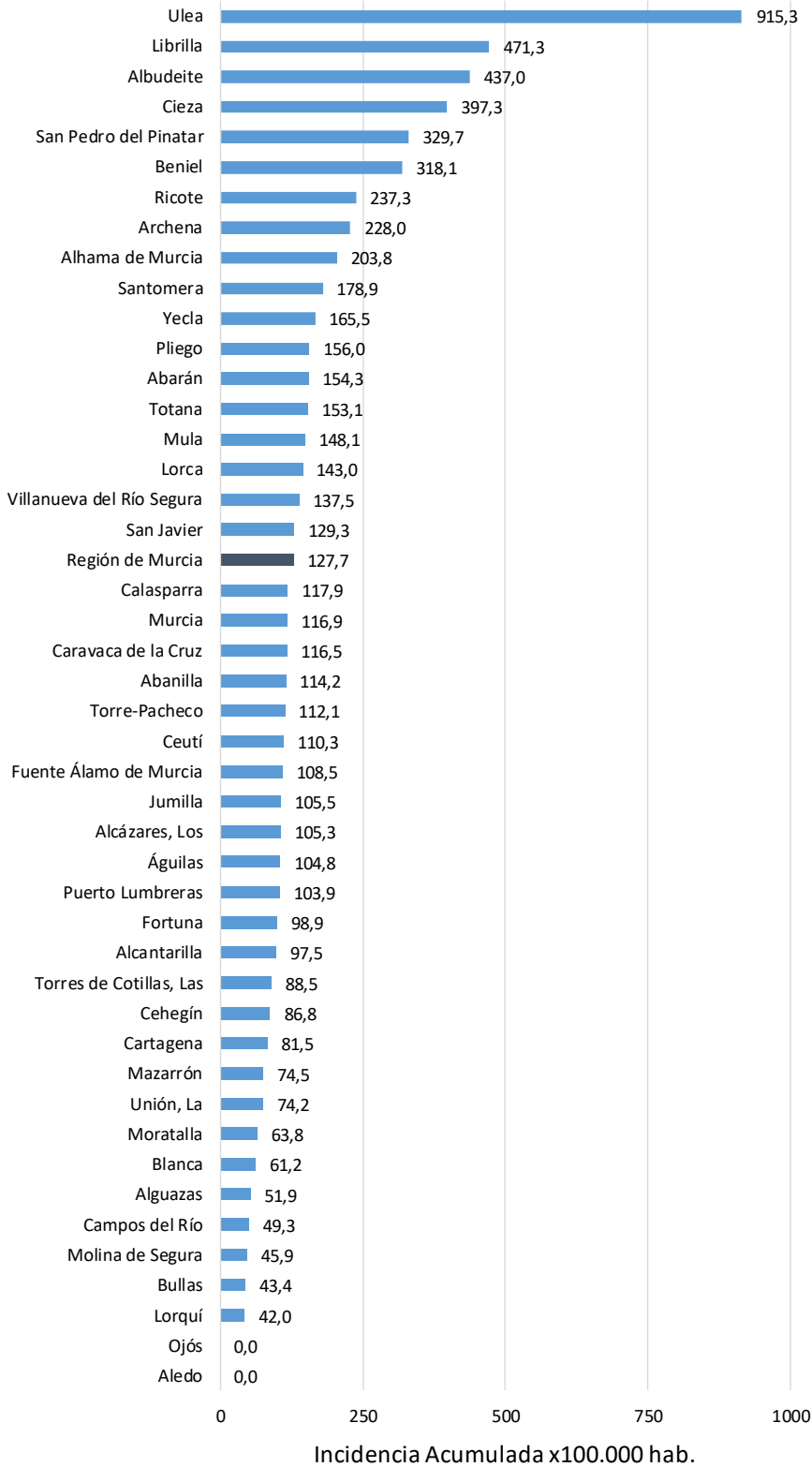
Zona Básica Salud	Población	Casos PCR/Ag.+ acum.	IA*	Casos PCR/Ag.+ últ.14 días		Casos PCR/Ag.+ últ. 7 días	
				Casos	IA*	Casos	IA*
Molina / Este	28158	755	2681,3	4	14,2	3	10,7
Molina / Norte	22005	1476	6707,6	6	27,3	4	18,2
Molina / Sur	21727	2159	9936,9	19	87,4	5	23,0
Moratalla	7668	760	9911,3	5	65,2	1	13,0
Mula	24131	1982	8213,5	38	157,5	12	49,7
Murcia / Algezares	12984	766	5899,6	7	53,9	3	23,1
Murcia / Aljucer	7699	479	6221,6	4	52,0	4	52,0
Murcia / Alquerías	14611	908	6214,5	9	61,6	1	6,8
Murcia / Barrio de El Carmen	16447	1548	9412,1	18	109,4	4	24,3
Murcia / Beniaján	28622	1748	6107,2	50	174,7	12	41,9
Murcia / Cabezo de Torres	21701	1296	5972,1	31	142,9	15	69,1
Murcia / Campo de Cartagena	11708	540	4612,2	6	51,2	0	0,0
Murcia / Centro	19640	1006	5122,2	13	66,2	5	25,5
Murcia / El Palmar	23889	1952	8171,1	55	230,2	22	92,1
Murcia / El Ranero	12534	771	6151,3	9	71,8	3	23,9
Murcia / Espinardo	26474	1434	5416,6	40	151,1	15	56,7
Murcia / Floridabanca	10748	926	8615,6	17	158,2	7	65,1
Murcia / Infante Juan Manuel	18164	1355	7459,8	28	154,2	12	66,1
Murcia / La Alberca	18920	1240	6553,9	10	52,9	4	21,1
Murcia / La Ñora	13158	829	6300,3	15	114,0	3	22,8
Murcia / Llano de Brujas	13119	906	6906,0	16	122,0	6	45,7
Murcia / Monteagudo	14241	737	5175,2	6	42,1	0	0,0
Murcia / Nonduermas	12785	765	5983,6	13	101,7	3	23,5
Murcia / Puente Tocinos	16655	1512	9078,4	19	114,1	3	18,0
Murcia / San Andrés	26777	2000	7469,1	40	149,4	21	78,4
Murcia / Sangonera la Verde	12296	855	6953,5	7	56,9	4	32,5
Murcia / Santa María de Gracia	12406	871	7020,8	9	72,5	2	16,1
Murcia / Santiago El Mayor	27142	1727	6362,8	31	114,2	12	44,2
Murcia / Santiago y Zairaiche**	16613						
Murcia / Vista Alegre	15916	1830	5625,7	17	52,3	5	15,4
Murcia / Vistabella	14864	1312	8826,7	22	148,0	5	33,6
Murcia / Zarandona	6936	456	6574,4	9	129,8	1	14,4
Puerto Lumbreras	17879	714	3993,5	26	145,4	14	78,3
San Javier	30286	1839	6072,1	32	105,7	13	42,9
San Pedro del Pinatar	25476	1489	5844,7	86	337,6	48	188,4
Santomera	16206	991	6115,0	28	172,8	7	43,2
Torre Pacheco / Este	18795	1487	7911,7	16	85,1	10	53,2
Torre Pacheco / Oeste	16881	1153	6830,2	24	142,2	16	94,8
Torres de Cotillas	21471	1510	7032,7	15	69,9	8	37,3
Totana / Norte	18986	1865	9823,0	28	147,5	5	26,3
Totana / Sur	14044	1467	10445,7	20	142,4	12	85,4
Yecla / Este	18667	2166	11603,4	34	182,1	5	26,8
Yecla Oeste	15765	1612	10225,2	20	126,9	8	50,7
Otras CCAA		1921		50		27	
Desconocido		5405		97		29	
<b>Región de Murcia</b>	<b>1493898</b>	<b>105037</b>	<b>7031,1</b>	<b>1907</b>	<b>127,7</b>	<b>749</b>	<b>50,1</b>

\*IA: Incidencia acumulada x100.000 hab. \*\* Los casos pertenecen a Murcia / Vista Alegre

Fuente: Servicio de Epidemiología, Dirección General de Salud Pública y Adicciones



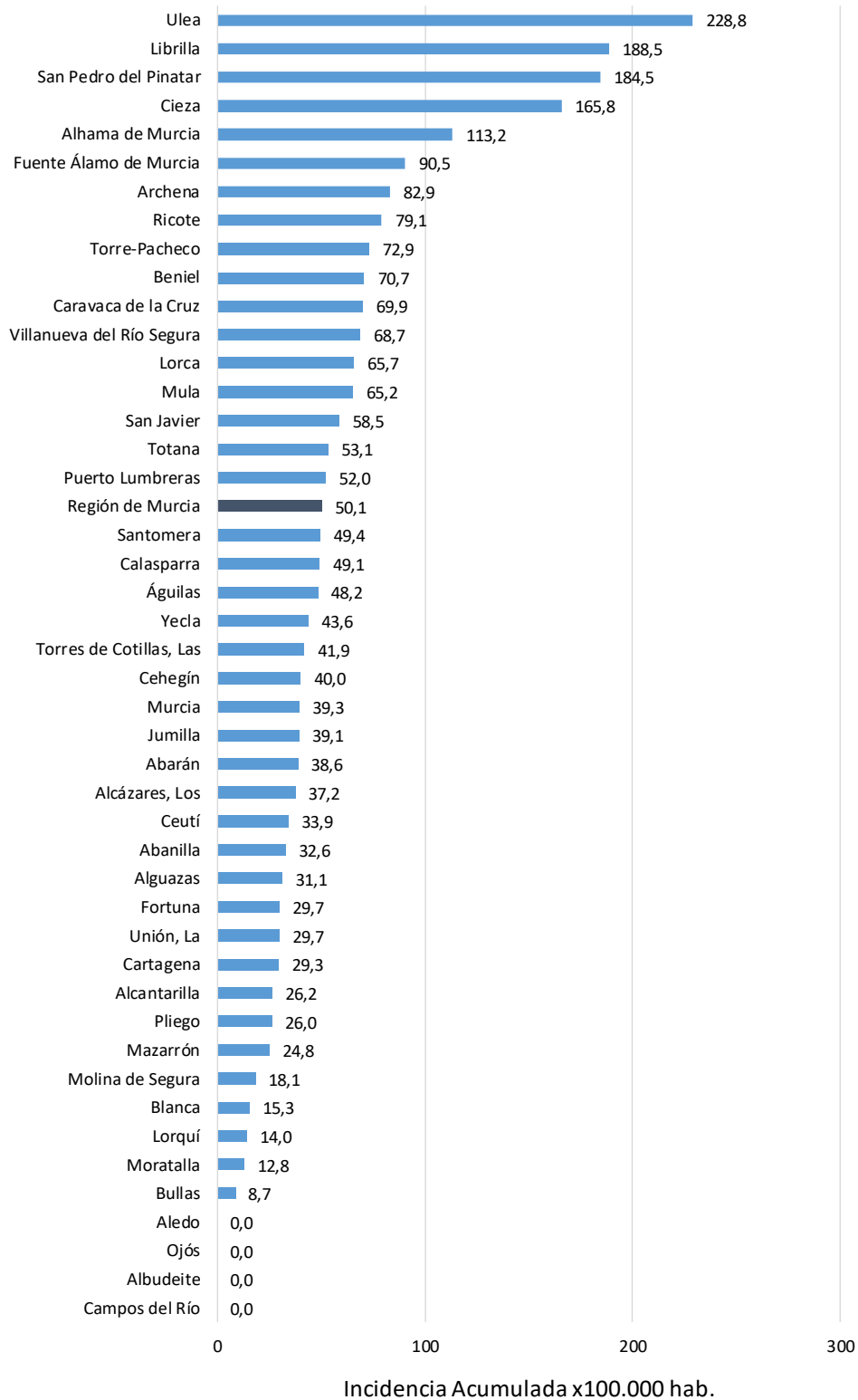
Figura 6. Incidencia acumulada x100.000 habitantes  
últimos 14 días según municipio de residencia.  
Región de Murcia



Fuente: Servicio de Epidemiología, Dirección General de Salud Pública y Adicciones



Figura 7. Incidencia acumulada x100.000 habitantes  
últimos 7 días según municipio de residencia.  
Región de Murcia



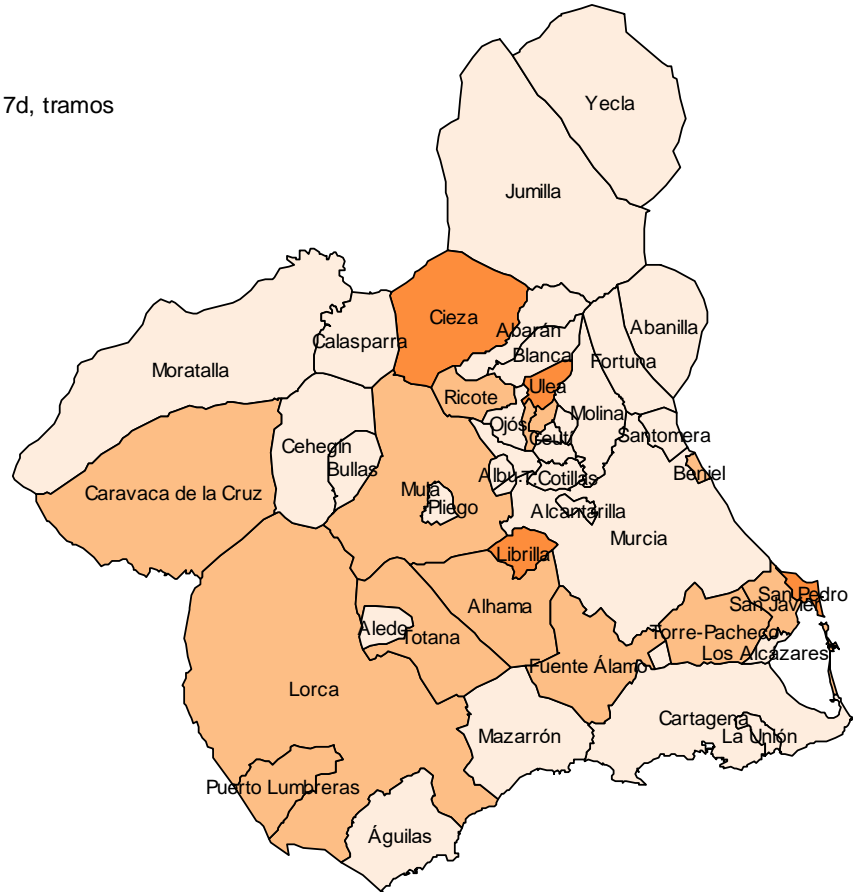
Fuente: Servicio de Epidemiología, Dirección General de Salud Pública y Adicciones



**Mapa 1. Incidencia acumulada/100 000 hab. COVID19 últimos 7 días por municipio de residencia. Región de Murcia**

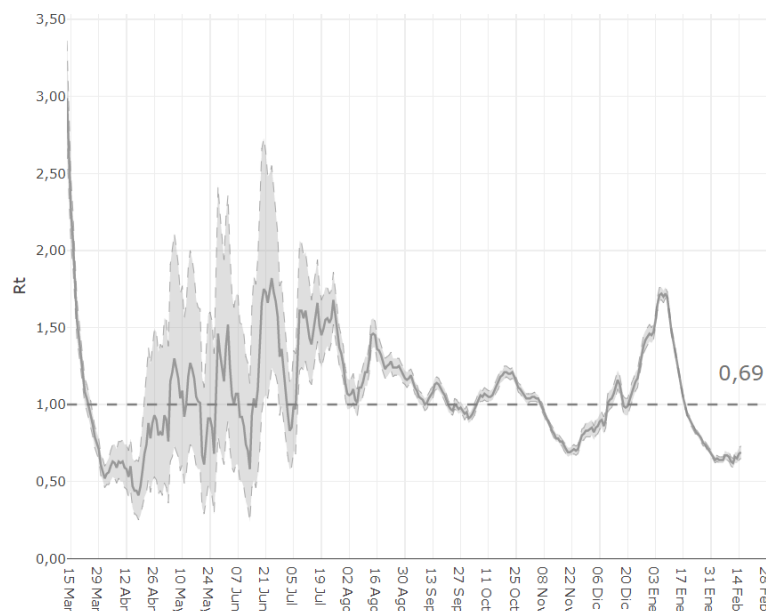
Incidencia Acumulada ult. 7d, tramos

- [0,50]
- (50,150]
- (150,228.8]
- (228.8,250]



Fuente: Servicio de Epidemiología, Dirección General de Salud Pública y Adicciones

**Figura 8. Número reproductivo básico instantáneo (Rt). Región de Murcia**



Fuente: RENAVE, Ministerio de Sanidad