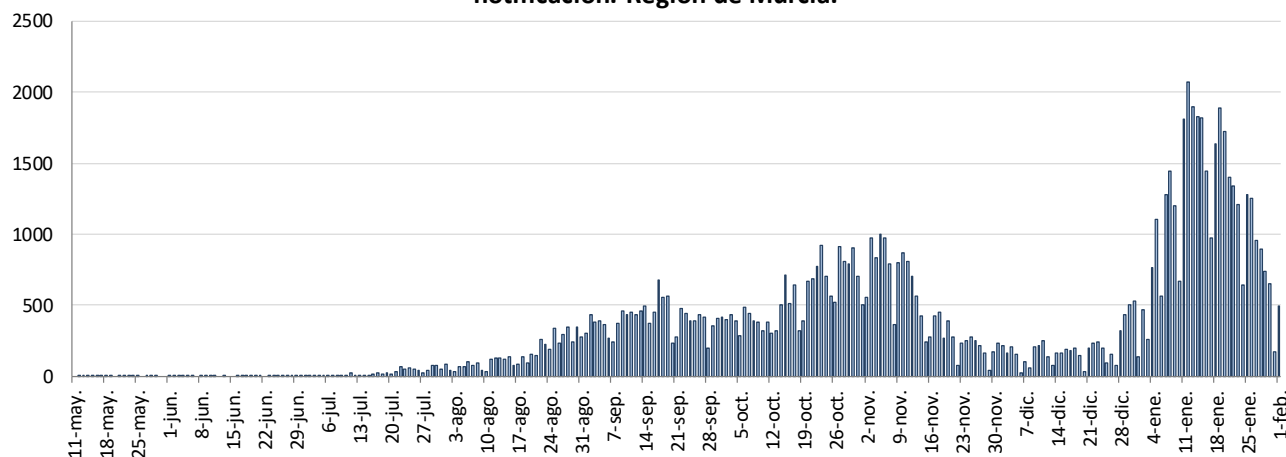


INFORME EPIDEMIOLÓGICO DIARIO COVID19 EN LA REGIÓN DE MURCIA 2 de febrero de 2021

En la Región de Murcia hasta la fecha se han diagnosticado 96394 casos de COVID-19. Los casos activos actualmente son 10801. Se encuentran hospitalizados 1081 pacientes y de ellos, 173 en la UCI. El número total de fallecidos es de 1118.

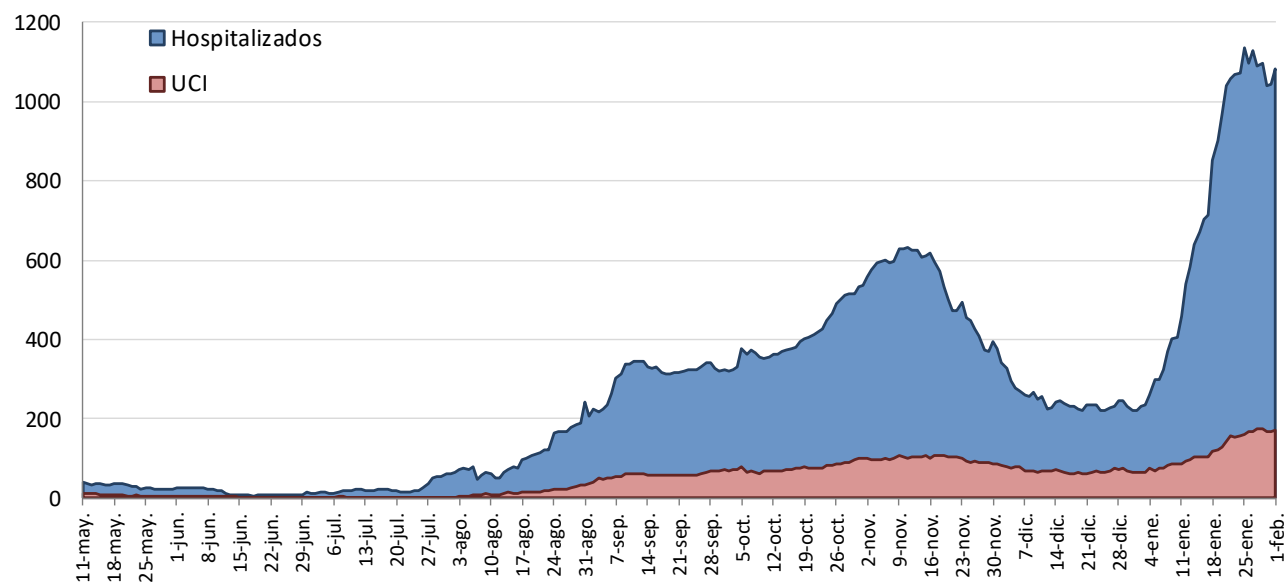
Importante resaltar que los **resultados son provisionales** y deben interpretarse con precaución por ser información dependiente del momento de su extracción. En las siguientes figuras y tablas se presentan con los datos epidemiológicos actualizados.

Figura 1. Número de casos confirmados COVID-19 desde el 10 de mayo por fecha de notificación. Región de Murcia.



Fuente: Servicio de Epidemiología. D.G. Salud Pública y Adicciones.

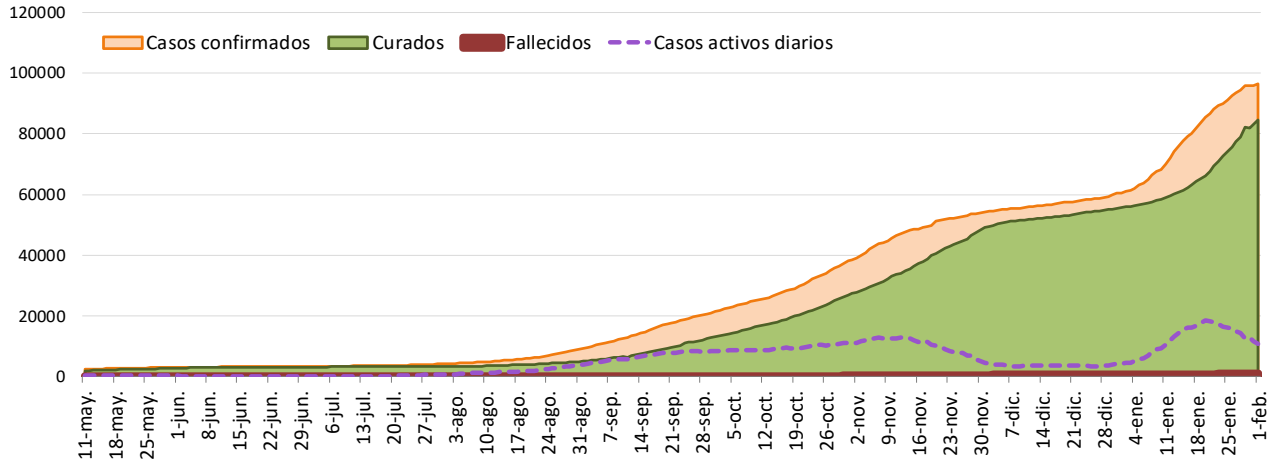
Figura 2. Número de personas que se encuentran hospitalizadas y en UCI diarias por COVID-19 (prevalencia) desde el 10 de mayo. Región de Murcia.



Fuente: Servicio de Epidemiología. D.G. Salud Pública y Adicciones.

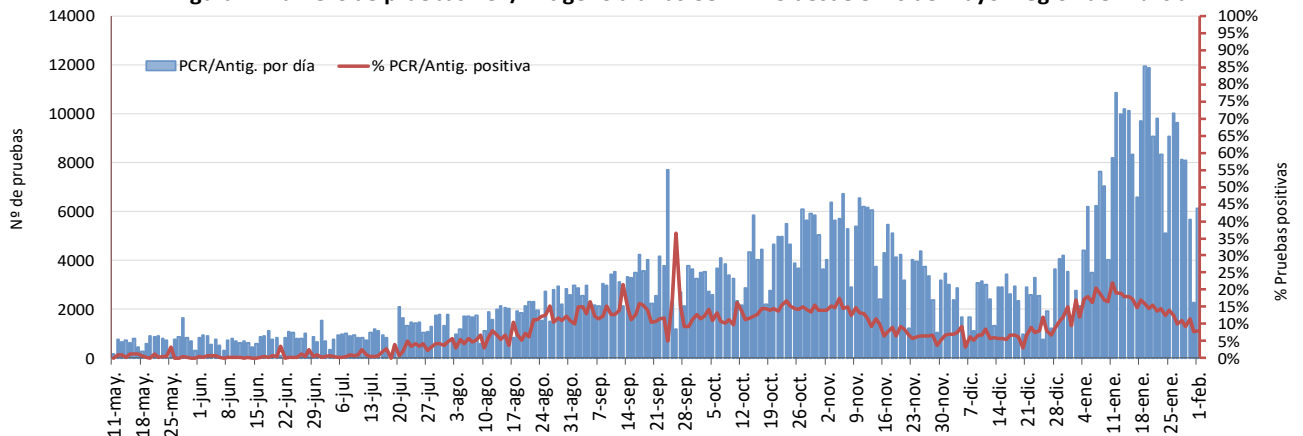


Figura 3. Número de casos confirmados, alta epidemiológica (curados) y fallecidos acumulados COVID19 desde el 10 de mayo. Región de Murcia.



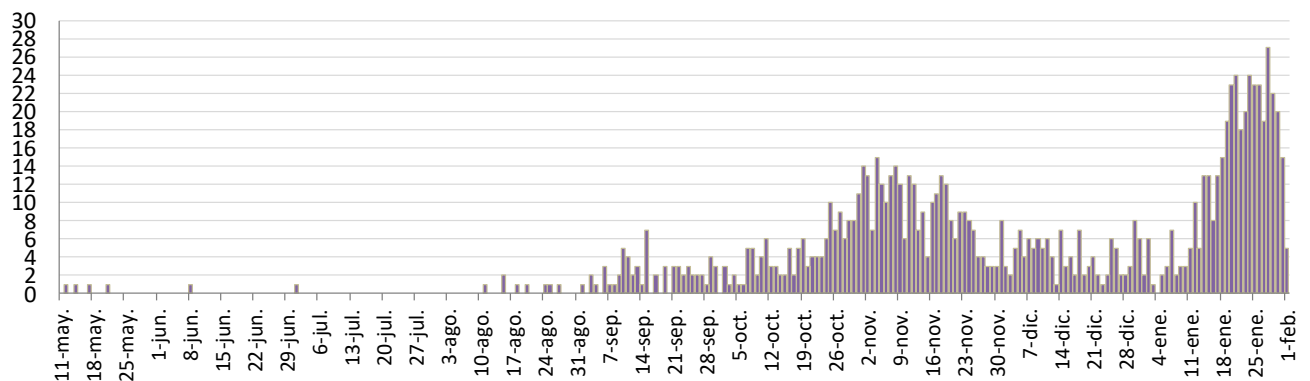
Fuente: Servicio de Epidemiología. D.G. Salud Pública y Adicciones.

Figura 4. Número de pruebas PCR/Antígeno diarias COVID-19 desde el 10 de mayo. Región de Murcia.



Fuente: Servicio de Epidemiología. D.G. Salud Pública y Adicciones.

Figura 5. Número de fallecidos COVID-19 desde el 10 de mayo confirmados por fecha de defunción. Región de Murcia.



Fuente: Servicio de Epidemiología. D.G. Salud Pública y Adicciones.



Tabla 1. Casos confirmados COVID19 desde 10 mayo por municipio residencia. Región de Murcia

Municipio	Población	Casos PCR/Ag.+ acum.	% Total casos	IA*	Casos PCR/Ag.+ últ.14 días		Casos PCR/Ag.+ últ. 7 días	
					Casos	IA*	Casos	IA*
Abanilla	6127	545	0,5%	8895,1	39	636,5	11	179,5
Abarán	12964	639	0,6%	4929,0	188	1450,2	86	663,4
Águilas	35301	1137	1,1%	3220,9	150	424,9	54	153,0
Albudeite	1373	136	0,1%	9905,3	26	1893,7	11	801,2
Alcantarilla	42048	2451	2,5%	5829,1	331	787,2	127	302,0
Alcázares, Los	16138	986	1,0%	6109,8	84	520,5	44	272,6
Aledo	1022	42	0,0%	4109,6	0	0,0	0	0,0
Alguazas	9638	734	0,7%	7615,7	89	923,4	36	373,5
Alhama de Murcia	22077	1497	1,5%	6780,8	157	711,1	64	289,9
Archena	19301	1368	1,4%	7087,7	155	803,1	42	217,6
Beniel	11318	645	0,6%	5698,9	112	989,6	46	406,4
Blanca	6539	310	0,3%	4740,8	40	611,7	14	214,1
Bullas	11530	600	0,6%	5203,8	126	1092,8	47	407,6
Calasparra	10178	347	0,3%	3409,3	85	835,1	33	324,2
Campos del Río	2028	176	0,2%	8678,5	43	2120,3	6	295,9
Caravaca de la Cruz	25760	2432	2,4%	9441,0	400	1552,8	132	512,4
Cartagena	214802	10365	10,4%	4825,4	2066	961,8	666	310,1
Cehegín	14983	853	0,9%	5693,1	144	961,1	38	253,6
Ceutí	11787	932	0,9%	7907,0	157	1332,0	67	568,4
Cieza	34988	2182	2,2%	6236,4	505	1443,4	201	574,5
Fortuna	10112	1090	1,1%	10779,3	110	1087,8	31	306,6
Fuente Álamo de Murcia	16583	1129	1,1%	6808,2	101	609,1	34	205,0
Jumilla	25600	3003	3,0%	11730,5	312	1218,8	99	386,7
Librilla	5305	171	0,2%	3223,4	14	263,9	10	188,5
Lorca	94404	7278	7,3%	7709,4	881	933,2	325	344,3
Lorquí	7141	517	0,5%	7239,9	47	658,2	17	238,1
Mazarrón	32209	1353	1,4%	4200,7	178	552,6	74	229,7
Molina de Segura	71890	4488	4,5%	6242,9	615	855,5	218	303,2
Moratalla	7839	789	0,8%	10065,1	131	1671,1	29	369,9
Mula	16883	1483	1,5%	8784,0	276	1634,8	80	473,8
Murcia	453258	30259	30,3%	6675,9	5223	1152,3	1794	395,8
Ojós	500	13	0,0%	2600,0	1	200,0	0	0,0
Pliego	3847	159	0,2%	4133,1	21	545,9	8	208,0
Puerto Lumbreras	15394	593	0,6%	3852,2	79	513,2	30	194,9
Ricote	1264	79	0,1%	6250,0	16	1265,8	1	79,1
San Javier	32489	1870	1,9%	5755,8	249	766,4	109	335,5
San Pedro del Pinatar	25476	1384	1,4%	5432,6	251	985,2	116	455,3
Santomera	16206	944	0,9%	5825,0	138	851,5	48	296,2
Torre-Pacheco	35676	2614	2,6%	7327,1	323	905,4	100	280,3
Torres de Cotillas, Las	21471	1481	1,5%	6897,7	252	1173,7	90	419,2
Totana	32008	3389	3,4%	10588,0	167	521,7	69	215,6
Ulea	874	25	0,0%	2860,4	3	343,2	2	228,8
Unión, La	20225	991	1,0%	4899,9	136	672,4	50	247,2
Villanueva del Río Segura	2910	238	0,2%	8178,7	11	378,0	4	137,5
Yecla	34432	3653	3,7%	10609,3	869	2523,8	277	804,5
Otras CCAA		2320	2,3%		345		135	
Desconocido		37	0,0%		5		3	
Región de Murcia	1493898	99727	100,0%	6675,6	15651	1047,7	5478	366,7

*IA: Incidencia acumulada x100.000 habitantes

Fuente: Servicio de Epidemiología, Dirección General de Salud Pública y Adicciones



Tabla 2. Casos confirmados COVID19 desde 10 de mayo y zona básica de pertenencia.

Región de Murcia

Zona Básica Salud	Población	Casos PCR/Ag.+ acum.	IA*	Casos PCR/Ag.+ últ.14 días		Casos PCR/Ag.+ últ. 7 días	
				Casos	IA*	Casos	IA*
Abanilla	6127	533	8699,2	41	669,2	11	179,5
Abarán	12964	606	4674,5	178	1373,0	82	632,5
Águilas / Norte	20849	594	2849,1	74	354,9	31	148,7
Águilas / Sur	14519	484	3333,6	68	468,4	18	124,0
Alcantarilla / Casco	18862	913	4840,4	147	779,3	44	233,3
Alcantarilla / Sangonera	29395	1888	6422,9	214	728,0	84	285,8
Alguazas	9638	728	7553,4	92	954,6	36	373,5
Alhama de Murcia	22077	1438	6513,6	155	702,1	63	285,4
Archena	24849	1629	6555,6	178	716,3	45	181,1
Beniel	11318	624	5513,3	102	901,2	42	371,1
Blanca	6539	287	4389,1	40	611,7	14	214,1
Bullas	11530	585	5073,7	124	1075,5	46	399,0
Calasparra	10555	347	3287,5	86	814,8	31	293,7
Caravaca	21057	2129	10110,7	348	1652,7	114	541,4
Caravaca / Barranda	4874	226	4636,8	50	1025,9	17	348,8
Cartagena / Casco Antiguo	18323	746	4071,4	181	987,8	60	327,5
Cartagena / Este	25416	1171	4607,3	239	940,4	71	279,4
Cartagena / Isaac Peral	22732	1214	5340,5	212	932,6	86	378,3
Cartagena / Los Barreros	10446	454	4346,2	107	1024,3	36	344,6
Cartagena / Los Dolores	16357	920	5624,5	169	1033,2	56	342,4
Cartagena / Mar Menor	16711	547	3273,3	104	622,3	39	233,4
Cartagena / Molinos Marfagones	15728	629	3999,2	155	985,5	47	298,8
Cartagena / Oeste	21777	999	4587,4	243	1115,9	62	284,7
Cartagena / Pozo Estrecho	12780	493	3857,6	100	782,5	40	313,0
Cartagena / San Antón	18738	1175	6270,7	193	1030,0	64	341,6
Cartagena / Santa Ana	19191	763	3975,8	148	771,2	34	177,2
Cartagena / Santa Lucía	10425	409	3923,3	99	949,6	44	422,1
Cartagena / La Manga	6866	172	2505,1	39	568,0	12	174,8
Cehegín	14606	805	5511,4	136	931,1	36	246,5
Ceutí	11787	893	7576,1	150	1272,6	63	534,5
Cieza / Este	16485	1125	6824,4	256	1552,9	105	636,9
Cieza / Oeste	18503	993	5366,7	244	1318,7	98	529,6
Fortuna	10112	1071	10591,4	108	1068,0	31	306,6
Fuente Álamo	16583	1098	6621,2	103	621,1	32	193,0
Jumilla	25600	2835	11074,2	308	1203,1	98	382,8
La Unión	20411	980	4801,3	134	656,5	48	235,2
Librilla	5305	172	3242,2	16	301,6	11	207,4
Lorca / Centro	18614	1683	9041,6	191	1026,1	73	392,2
Lorca / La Paca	3352	293	8741,1	51	1521,5	10	298,3
Lorca / San Diego	20480	2358	7730,1	275	901,5	120	393,4
Lorca / San José	24876	1860	7477,1	234	940,7	76	305,5
Lorca / Sutullena	14506	730	5032,4	90	620,4	30	206,8
Lorca San Cristóbal	10024						
Lorquí	7141	506	7085,8	47	658,2	18	252,1
Los Alcázares	16138	961	5954,9	89	551,5	45	278,8
Mazarrón	19343	761	3934,2	119	615,2	47	243,0
Mazarrón / Puerto	14195	560	3945,1	56	394,5	25	176,1



Tabla 2. Casos confirmados COVID19 desde 10 de mayo y zona básica pertenenc. (continuac.)

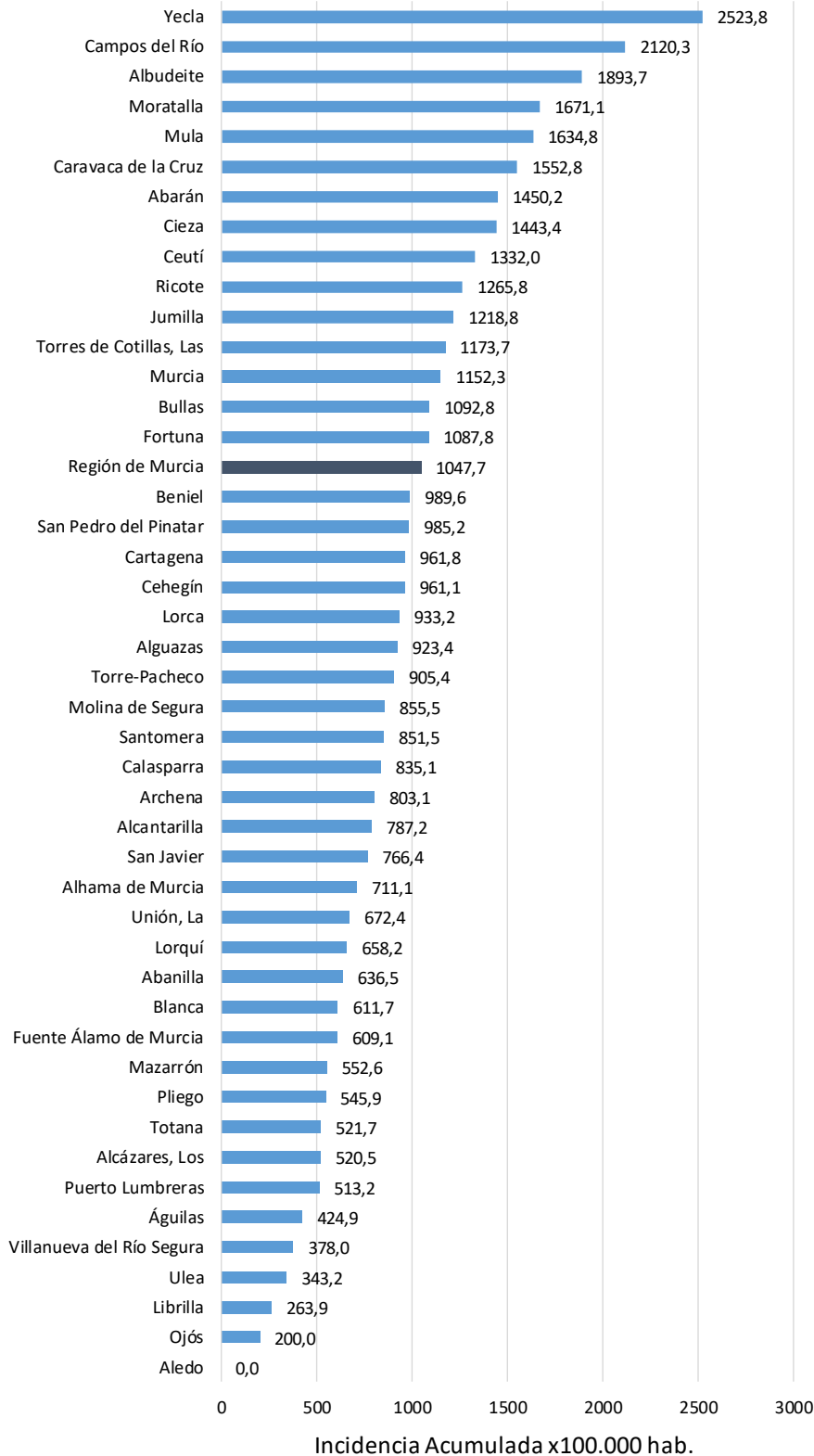
Zona Básica Salud	Población	Casos PCR/Ag.+ acum.	IA*	Casos PCR/Ag.+ últ.14 días		Casos PCR/Ag.+ últ. 7 días	
				Casos	IA*	Casos	IA*
Molina / Este	28158	725	2574,8	100	355,1	36	127,8
Molina / Norte	22005	1426	6480,3	224	1018,0	78	354,5
Molina / Sur	21727	2078	9564,1	252	1159,8	87	400,4
Moratalla	7668	757	9872,2	125	1630,2	27	352,1
Mula	24131	1890	7832,2	348	1442,1	103	426,8
Murcia / Algezares	12984	729	5614,6	153	1178,4	55	423,6
Murcia / Aljucer	7699	452	5870,9	85	1104,0	27	350,7
Murcia / Alquerías	14611	871	5961,3	163	1115,6	62	424,3
Murcia / Barrio de El Carmen	16447	1486	9035,1	195	1185,6	67	407,4
Murcia / Beniaján	28622	1647	5754,3	378	1320,7	112	391,3
Murcia / Cabezo de Torres	21701	1198	5520,5	191	880,1	58	267,3
Murcia / Campo de Cartagena	11708	523	4467,0	80	683,3	26	222,1
Murcia / Centro	19640	971	4944,0	166	845,2	53	269,9
Murcia / El Palmar	23889	1831	7664,6	304	1272,6	110	460,5
Murcia / El Ranero	12534	731	5832,1	110	877,6	37	295,2
Murcia / Espinardo	26474	1333	5035,1	292	1103,0	121	457,1
Murcia / Floridabanca	10748	884	8224,8	106	986,2	36	334,9
Murcia / Infante Juan Manuel	18164	1284	7068,9	267	1469,9	89	490,0
Murcia / La Alberca	18920	1198	6331,9	211	1115,2	69	364,7
Murcia / La Ñora	13158	787	5981,2	114	866,4	24	182,4
Murcia / Llano de Brujas	13119	848	6463,9	158	1204,4	46	350,6
Murcia / Monteagudo	14241	718	5041,8	147	1032,2	49	344,1
Murcia / Nonduermas	12785	735	5748,9	97	758,7	35	273,8
Murcia / Puente Tocinos	16655	1442	8658,1	272	1633,1	94	564,4
Murcia / San Andrés	26777	1902	7103,1	270	1008,3	89	332,4
Murcia / Sangonera la Verde	12296	825	6709,5	126	1024,7	44	357,8
Murcia / Santa María de Gracia	12406	839	6762,9	140	1128,5	49	395,0
Murcia / Santiago El Mayor	27142	1646	6064,4	315	1160,6	132	486,3
Murcia / Santiago y Zairaiche**	16613						
Murcia / Vista Alegre	15916	1736	5336,8	308	946,8	118	362,8
Murcia / Vistabella	14864	1267	8524,0	233	1567,5	81	544,9
Murcia / Zarandona	6936	436	6286,0	78	1124,6	21	302,8
Puerto Lumbreras	17879	660	3691,5	95	531,3	36	201,4
San Javier	30286	1751	5781,5	232	766,0	98	323,6
San Pedro del Pinatar	25476	1337	5248,1	244	957,8	110	431,8
Santomera	16206	920	5676,9	139	857,7	47	290,0
Torre Pacheco / Este	18795	1445	7688,2	193	1026,9	62	329,9
Torre Pacheco / Oeste	16881	1103	6534,0	130	770,1	39	231,0
Torres de Cotillas	21471	1436	6688,1	248	1155,0	89	414,5
Totana / Norte	18986	1786	9406,9	95	500,4	41	215,9
Totana / Sur	14044	1427	10160,9	69	491,3	25	178,0
Yecla / Este	18667	2064	11056,9	482	2582,1	159	851,8
Yecla Oeste	15765	1526	9679,7	380	2410,4	114	723,1
Otras CCAA		2320		345		135	
Desconocido		4370		498		193	
Región de Murcia	1493898	99727	6675,6	15651	1047,7	5478	366,7

*IA: Incidencia acumulada x100.000 hab. ** Los casos pertenecen a Murcia / Vista Alegre

Fuente: Servicio de Epidemiología, Dirección General de Salud Pública y Adicciones



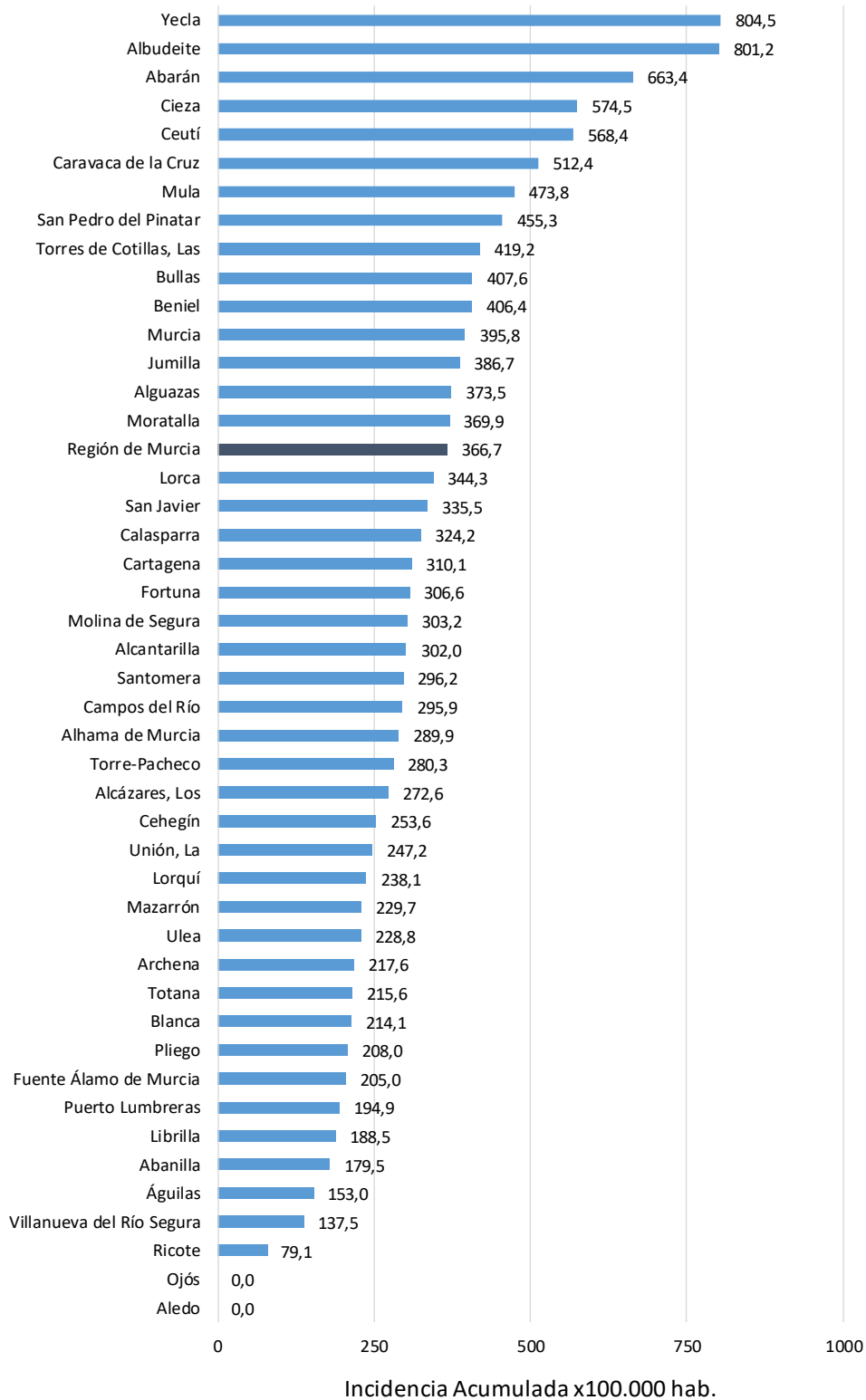
Figura 6. Incidencia acumulada x100.000 habitantes
últimos 14 días según municipio de residencia.
Región de Murcia



Fuente: Servicio de Epidemiología, Dirección General de Salud Pública y Adicciones



Figura 7. Incidencia acumulada x100.000 habitantes
últimos 7 días según municipio de residencia.
Región de Murcia



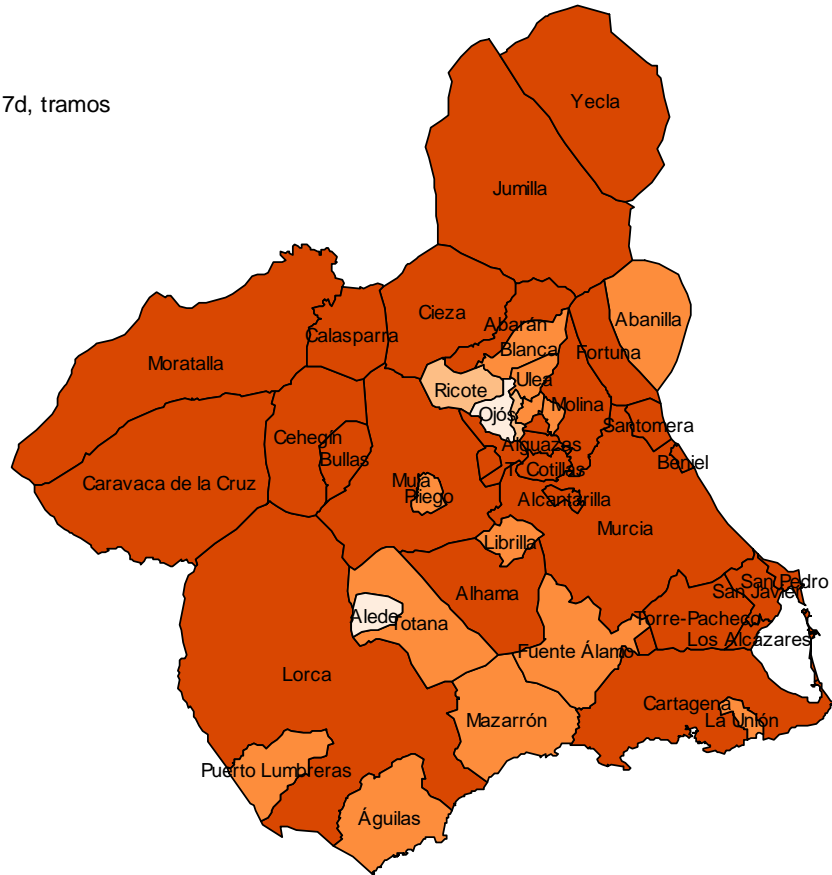
Fuente: Servicio de Epidemiología, Dirección General de Salud Pública y Adicciones



Mapa 1. Incidencia acumulada/100 000 hab. COVID19 últimos 7 días por municipio de residencia. Región de Murcia

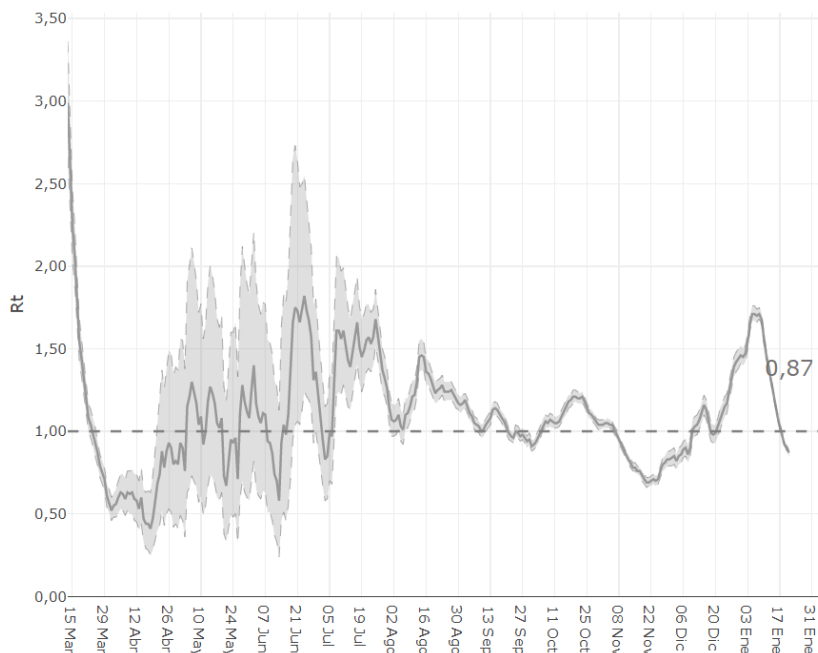
Incidencia Acumulada ult. 7d, tramos

- [0,50]
- (50,150]
- (150,250]
- (250,804.5]



Fuente: Servicio de Epidemiología, Dirección General de Salud Pública y Adicciones

Figura 8. Número reproductivo básico instantáneo (Rt). Región de Murcia



Fuente: RENAVE, Ministerio de Sanidad