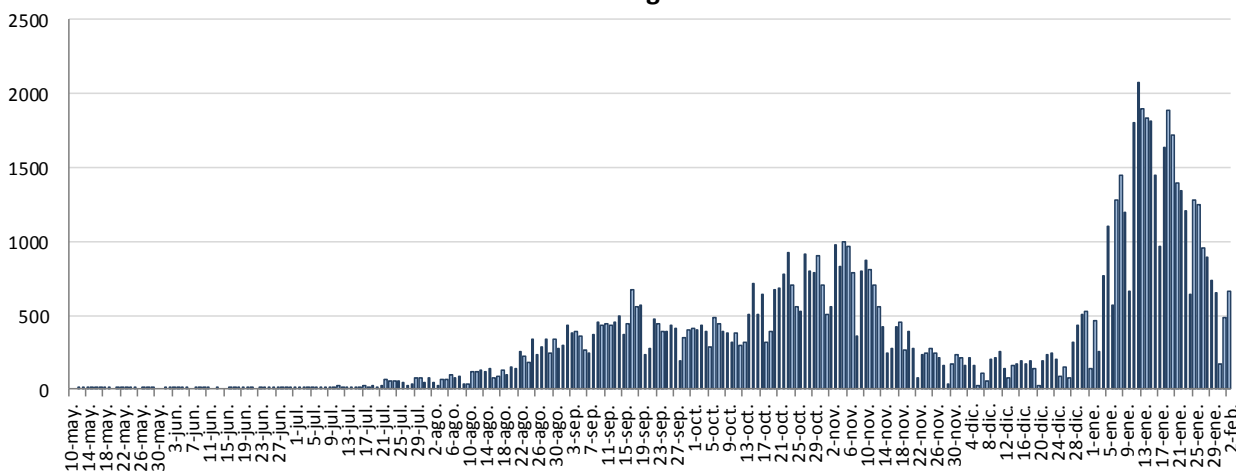


INFORME EPIDEMIOLÓGICO DIARIO COVID19 EN LA REGIÓN DE MURCIA 3 de febrero de 2021

En la Región de Murcia hasta la fecha se han diagnosticado 97061 casos de COVID-19. Los casos activos actualmente son 10345. Se encuentran hospitalizados 1012 pacientes y de ellos, 175 en la UCI. El número total de fallecidos es de 1147.

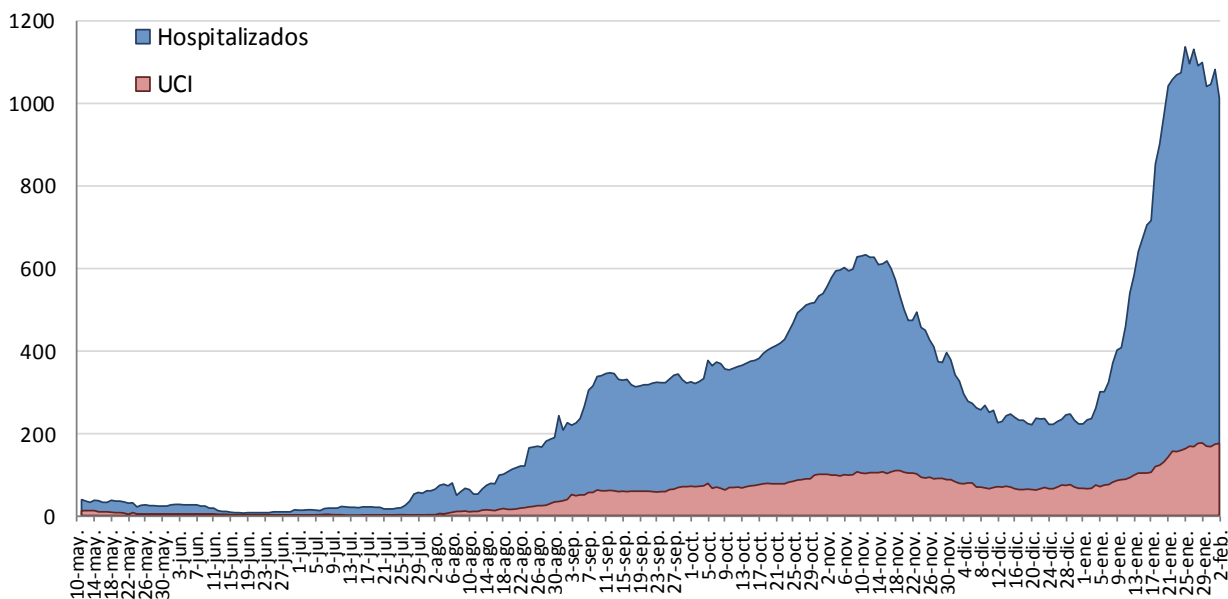
Importante resaltar que los **resultados son provisionales** y deben interpretarse con precaución por ser información dependiente del momento de su extracción. En las siguientes figuras y tablas se presentan con los datos epidemiológicos actualizados.

Figura 1. Número de casos confirmados COVID-19 desde el 10 de mayo por fecha de notificación. Región de Murcia.



Fuente: Servicio de Epidemiología. D.G. Salud Pública y Adicciones.

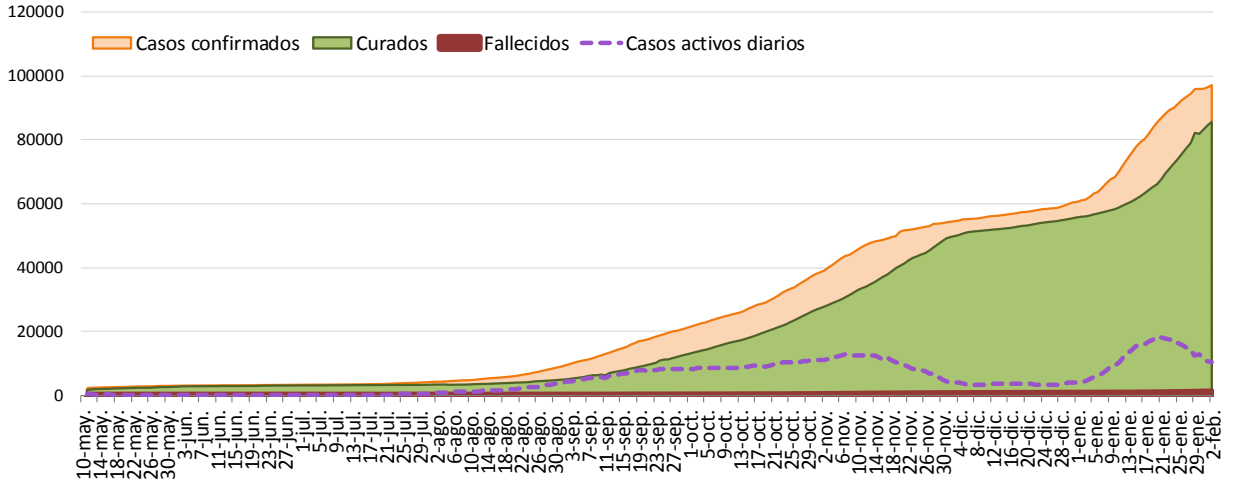
Figura 2. Número de personas que se encuentran hospitalizadas y en UCI diarias por COVID-19 (prevalencia) desde el 10 de mayo. Región de Murcia.



Fuente: Servicio de Epidemiología. D.G. Salud Pública y Adicciones.

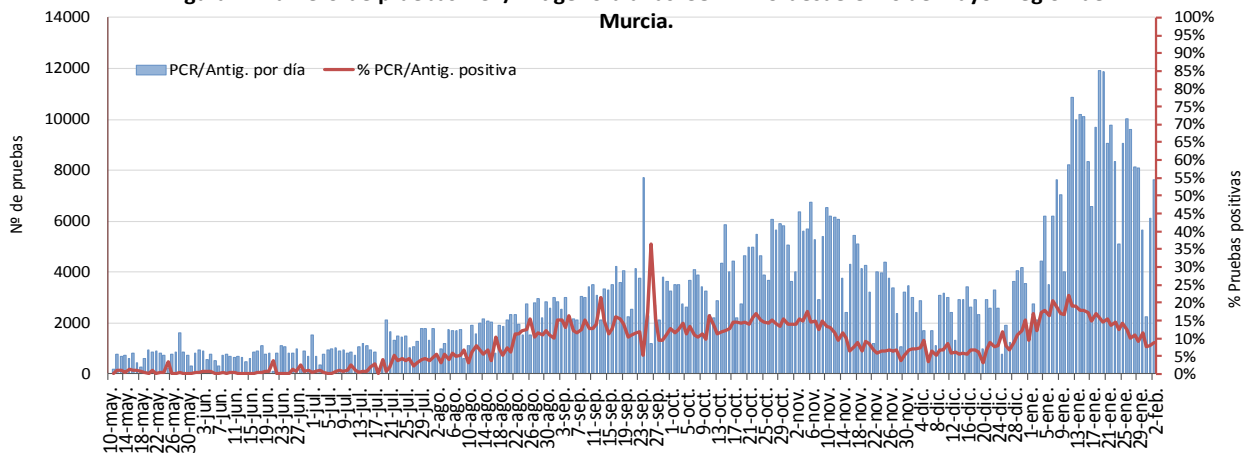


Figura 3. Número de casos confirmados, alta epidemiológica (curados) y fallecidos acumulados COVID19 desde el 10 de mayo. Región de Murcia.



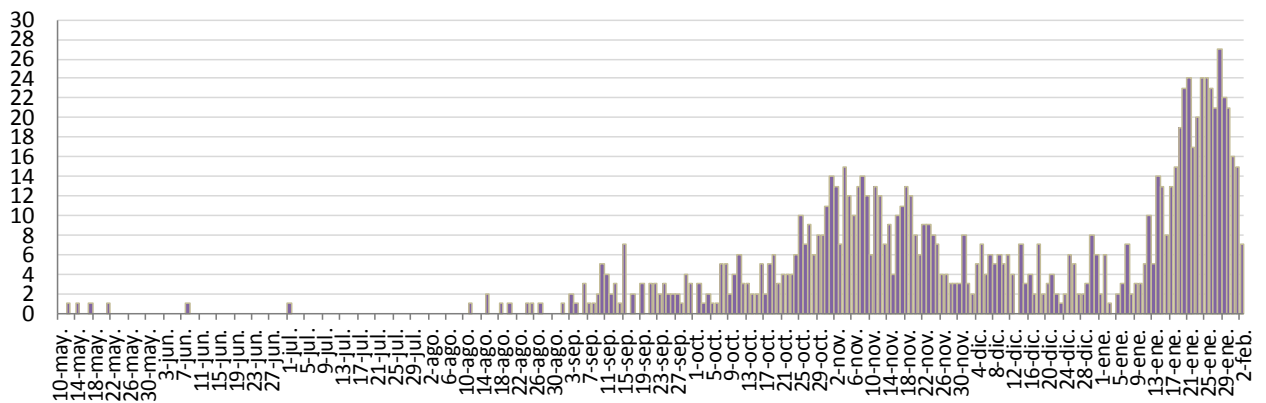
Fuente: Servicio de Epidemiología. D.G. Salud Pública y Adicciones.

Figura 4. Número de pruebas PCR/Antígeno diarias COVID-19 desde el 10 de mayo. Región de Murcia.



Fuente: Servicio de Epidemiología. D.G. Salud Pública y Adicciones.

Figura 5. Número de fallecidos COVID-19 desde el 10 de mayo confirmados por fecha de defunción. Región de Murcia.



Fuente: Servicio de Epidemiología. D.G. Salud Pública y Adicciones.



Tabla 1. Casos confirmados COVID19 desde 10 mayo por municipio residencia. Región de Murcia

Municipio	Población	Casos PCR/Ag.+ acum.	% Total casos	IA*	Casos PCR/Ag.+ últ.14 días		Casos PCR/Ag.+ últ. 7 días	
					Casos	IA*	Casos	IA*
Abanilla	6127	546	0,5%	8911,4	34	554,9	6	97,9
Abarán	12964	654	0,7%	5044,7	186	1434,7	76	586,2
Águilas	35301	1156	1,2%	3274,7	142	402,3	47	133,1
Albudeite	1373	136	0,1%	9905,3	26	1893,7	3	218,5
Alcantarilla	42048	2459	2,4%	5848,1	303	720,6	106	252,1
Alcázares, Los	16138	991	1,0%	6140,8	82	508,1	41	254,1
Aledo	1022	42	0,0%	4109,6	0	0,0	0	0,0
Alguazas	9638	738	0,7%	7657,2	82	850,8	27	280,1
Alhama de Murcia	22077	1500	1,5%	6794,4	141	638,7	56	253,7
Archena	19301	1378	1,4%	7139,5	142	735,7	35	181,3
Beniel	11318	651	0,6%	5751,9	109	963,1	43	379,9
Blanca	6539	313	0,3%	4786,7	36	550,5	10	152,9
Bullas	11530	601	0,6%	5212,5	114	988,7	36	312,2
Calasparra	10178	354	0,4%	3478,1	82	805,7	32	314,4
Campos del Río	2028	176	0,2%	8678,5	37	1824,5	5	246,5
Caravaca de la Cruz	25760	2447	2,4%	9499,2	340	1319,9	110	427,0
Cartagena	214802	10488	10,4%	4882,6	1925	896,2	609	283,5
Cehegín	14983	856	0,9%	5713,1	128	854,3	36	240,3
Ceutí	11787	947	0,9%	8034,3	149	1264,1	62	526,0
Cieza	34988	2203	2,2%	6296,4	461	1317,6	151	431,6
Fortuna	10112	1093	1,1%	10808,9	103	1018,6	24	237,3
Fuente Álamo de Murcia	16583	1138	1,1%	6862,4	94	566,8	35	211,1
Jumilla	25600	3009	3,0%	11753,9	270	1054,7	86	335,9
Librilla	5305	172	0,2%	3242,2	14	263,9	8	150,8
Lorca	94404	7334	7,3%	7768,7	830	879,2	295	312,5
Lorquí	7141	518	0,5%	7253,9	41	574,1	15	210,1
Mazarrón	32209	1362	1,4%	4228,6	171	530,9	65	201,8
Molina de Segura	71890	4529	4,5%	6299,9	574	798,4	189	262,9
Moratalla	7839	790	0,8%	10077,8	106	1352,2	24	306,2
Mula	16883	1490	1,5%	8825,4	256	1516,3	63	373,2
Murcia	453258	30463	30,3%	6720,9	4732	1044,0	1587	350,1
Ojós	500	13	0,0%	2600,0	1	200,0	0	0,0
Pliego	3847	163	0,2%	4237,1	23	597,9	10	259,9
Puerto Lumbreras	15394	597	0,6%	3878,1	75	487,2	26	168,9
Ricote	1264	80	0,1%	6329,1	12	949,4	1	79,1
San Javier	32489	1879	1,9%	5783,5	229	704,9	98	301,6
San Pedro del Pinatar	25476	1394	1,4%	5471,8	238	934,2	104	408,2
Santomera	16206	950	0,9%	5862,0	120	740,5	43	265,3
Torre-Pacheco	35676	2618	2,6%	7338,3	282	790,4	84	235,5
Torres de Cotillas, Las	21471	1503	1,5%	7000,1	237	1103,8	94	437,8
Totana	32008	3396	3,4%	10609,8	157	490,5	66	206,2
Ulea	874	26	0,0%	2974,8	4	457,7	3	343,2
Unión, La	20225	1000	1,0%	4944,4	130	642,8	54	267,0
Villanueva del Río Segura	2910	240	0,2%	8247,4	12	412,4	3	103,1
Yecla	34432	3694	3,7%	10728,4	776	2253,7	222	644,7
Otras CCAA		2329	2,3%		314		110	
Desconocido		37	0,0%		4		3	
Región de Murcia	1493898	100453	100,0%	6724,2	14324	958,8	4803	321,5

*IA: Incidencia acumulada x100.000 habitantes

Fuente: Servicio de Epidemiología, Dirección General de Salud Pública y Adicciones



Tabla 2. Casos confirmados COVID19 desde 10 de mayo y zona básica de pertenencia.

Región de Murcia

Zona Básica Salud	Población	Casos PCR/Ag.+ acum.	IA*	Casos PCR/Ag.+ últ.14 días		Casos PCR/Ag.+ últ. 7 días	
				Casos	IA*	Casos	IA*
Abanilla	6127	534	8715,5	36	587,6	6	97,9
Abarán	12964	620	4782,5	178	1373,0	73	563,1
Águilas / Norte	20849	606	2906,6	69	331,0	30	143,9
Águilas / Sur	14519	490	3374,9	64	440,8	14	96,4
Alcantarilla / Casco	18862	918	4866,9	130	689,2	37	196,2
Alcantarilla / Sangonera	29395	1894	6443,3	199	677,0	71	241,5
Alguazas	9638	733	7605,3	82	850,8	27	280,1
Alhama de Murcia	22077	1441	6527,2	139	629,6	55	249,1
Archena	24849	1644	6616,0	164	660,0	39	156,9
Beniel	11318	630	5566,4	101	892,4	41	362,3
Blanca	6539	290	4434,9	36	550,5	11	168,2
Bullas	11530	586	5082,4	112	971,4	36	312,2
Calasparra	10555	354	3353,9	81	767,4	32	303,2
Caravaca	21057	2143	10177,1	294	1396,2	94	446,4
Caravaca / Barranda	4874	226	4636,8	43	882,2	14	287,2
Cartagena / Casco Antiguo	18323	759	4142,3	168	916,9	55	300,2
Cartagena / Este	25416	1185	4662,4	231	908,9	70	275,4
Cartagena / Isaac Peral	22732	1235	5432,9	203	893,0	73	321,1
Cartagena / Los Barreros	10446	459	4394,0	97	928,6	34	325,5
Cartagena / Los Dolores	16357	926	5661,2	148	904,8	55	336,2
Cartagena / Mar Menor	16711	555	3321,2	99	592,4	35	209,4
Cartagena / Molinos Marfagones	15728	639	4062,8	150	953,7	37	235,2
Cartagena / Oeste	21777	1005	4615,0	209	959,7	50	229,6
Cartagena / Pozo Estrecho	12780	497	3888,9	99	774,6	39	305,2
Cartagena / San Antón	18738	1188	6340,1	177	944,6	56	298,9
Cartagena / Santa Ana	19191	771	4017,5	145	755,6	34	177,2
Cartagena / Santa Lucía	10425	420	4028,8	105	1007,2	49	470,0
Cartagena / La Manga	6866	172	2505,1	32	466,1	9	131,1
Cehegín	14606	808	5532,0	121	828,4	35	239,6
Ceutí	11787	904	7669,5	139	1179,3	55	466,6
Cieza / Este	16485	1133	6872,9	233	1413,4	69	418,6
Cieza / Oeste	18503	1004	5426,1	223	1205,2	80	432,4
Fortuna	10112	1074	10621,0	101	998,8	24	237,3
Fuente Álamo	16583	1107	6675,5	95	572,9	34	205,0
Jumilla	25600	2841	11097,7	266	1039,1	85	332,0
La Unión	20411	992	4860,1	129	632,0	53	259,7
Librilla	5305	173	3261,1	16	301,6	8	150,8
Lorca / Centro	18614	1699	9127,5	188	1010,0	69	370,7
Lorca / La Paca	3352	293	8741,1	37	1103,8	8	238,7
Lorca / San Diego	20480	2373	7779,3	261	855,6	105	344,2
Lorca / San José	24876	1869	7513,3	220	884,4	64	257,3
Lorca / Sutullena	14506	741	5108,2	83	572,2	34	234,4
Lorca San Cristóbal	10024						
Lorquí	7141	509	7127,9	42	588,2	17	238,1
Los Alcázares	16138	966	5985,9	87	539,1	43	266,5
Mazarrón	19343	765	3954,9	110	568,7	35	180,9
Mazarrón / Puerto	14195	566	3987,3	60	422,7	29	204,3



Tabla 2. Casos confirmados COVID19 desde 10 de mayo y zona básica pertenenc. (continuac.)

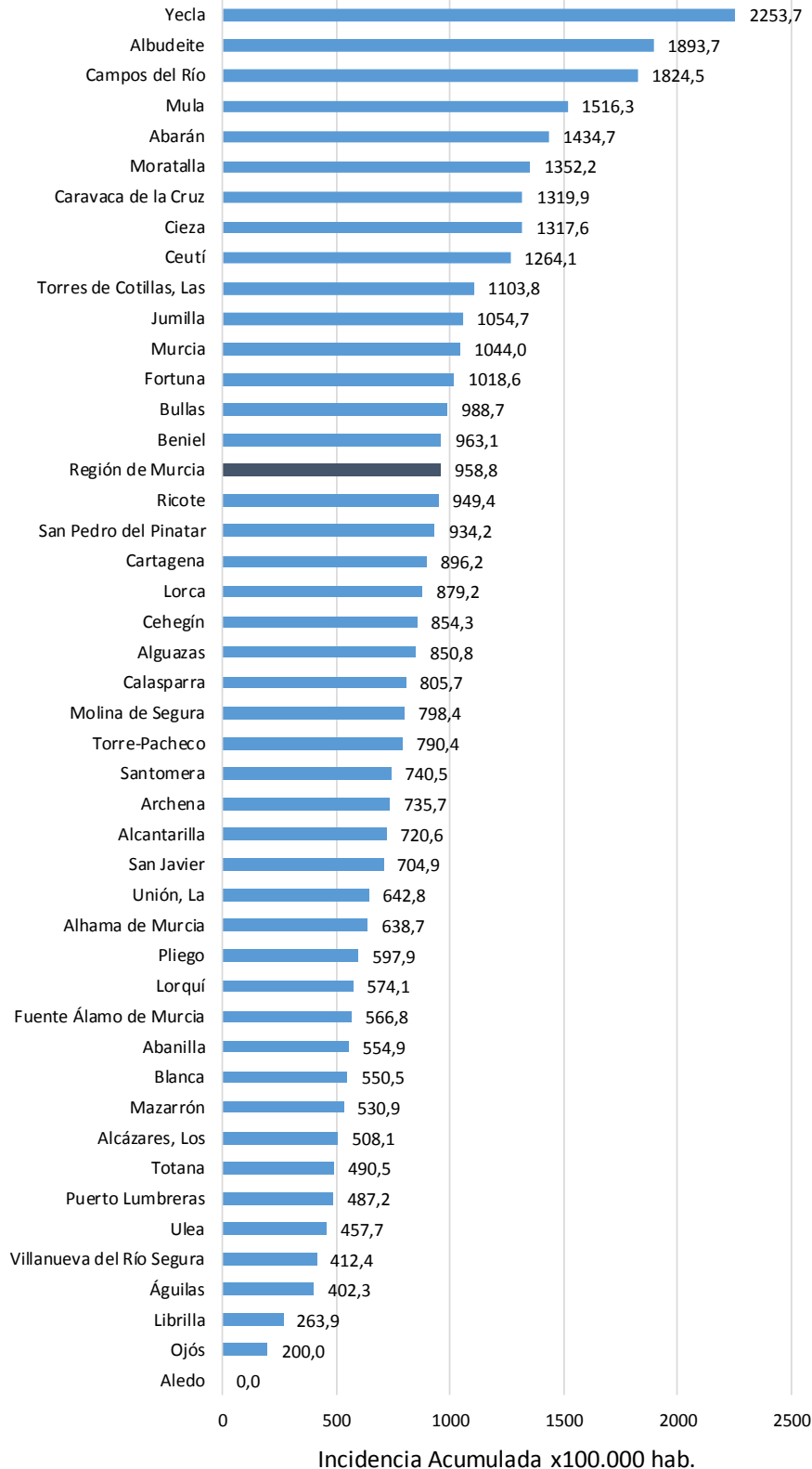
Zona Básica Salud	Población	Casos PCR/Ag.+ acum.	IA*	Casos PCR/Ag.+ últ.14 días		Casos PCR/Ag.+ últ. 7 días	
				Casos	IA*	Casos	IA*
Molina / Este	28158	730	2592,5	88	312,5	28	99,4
Molina / Norte	22005	1441	6548,5	215	977,1	62	281,8
Molina / Sur	21727	2100	9665,4	241	1109,2	89	409,6
Moratalla	7668	758	9885,2	101	1317,2	22	286,9
Mula	24131	1900	7873,7	324	1342,7	79	327,4
Murcia / Algezares	12984	733	5645,4	136	1047,4	42	323,5
Murcia / Aljucer	7699	456	5922,8	83	1078,1	26	337,7
Murcia / Alquerías	14611	874	5981,8	152	1040,3	58	397,0
Murcia / Barrio de El Carmen	16447	1491	9065,5	173	1051,9	58	352,6
Murcia / Beniaján	28622	1653	5775,3	333	1163,4	99	345,9
Murcia / Cabezo de Torres	21701	1203	5543,5	172	792,6	49	225,8
Murcia / Campo de Cartagena	11708	529	4518,3	70	597,9	23	196,4
Murcia / Centro	19640	978	4979,6	144	733,2	41	208,8
Murcia / El Palmar	23889	1849	7740,0	289	1209,8	102	427,0
Murcia / El Ranero	12534	736	5872,0	102	813,8	37	295,2
Murcia / Espinardo	26474	1344	5076,7	271	1023,6	106	400,4
Murcia / Floridabanca	10748	889	8271,3	95	883,9	35	325,6
Murcia / Infante Juan Manuel	18164	1293	7118,5	236	1299,3	85	468,0
Murcia / La Alberca	18920	1204	6363,6	193	1020,1	60	317,1
Murcia / La Ñora	13158	789	5996,4	96	729,6	18	136,8
Murcia / Llano de Brujas	13119	855	6517,3	148	1128,1	37	282,0
Murcia / Monteagudo	14241	721	5062,8	130	912,9	40	280,9
Murcia / Nonduermas	12785	738	5772,4	84	657,0	19	148,6
Murcia / Puente Tocinos	16655	1449	8700,1	251	1507,1	89	534,4
Murcia / San Andrés	26777	1915	7151,7	246	918,7	78	291,3
Murcia / Sangonera la Verde	12296	830	6750,2	118	959,7	40	325,3
Murcia / Santa María de Gracia	12406	847	6827,3	118	951,2	39	314,4
Murcia / Santiago El Mayor	27142	1656	6101,2	293	1079,5	120	442,1
Murcia / Santiago y Zairaiche**	16613						
Murcia / Vista Alegre	15916	1765	5425,9	294	903,8	115	353,5
Murcia / Vistabella	14864	1271	8550,9	209	1406,1	67	450,8
Murcia / Zarandona	6936	437	6300,5	66	951,6	18	259,5
Puerto Lumbreras	17879	667	3730,6	95	531,3	34	190,2
San Javier	30286	1761	5814,6	213	703,3	90	297,2
San Pedro del Pinatar	25476	1346	5283,4	229	898,9	97	380,8
Santomera	16206	926	5713,9	122	752,8	43	265,3
Torre Pacheco / Este	18795	1447	7698,9	172	915,1	54	287,3
Torre Pacheco / Oeste	16881	1105	6545,8	110	651,6	29	171,8
Torres de Cotillas	21471	1459	6795,2	234	1089,8	94	437,8
Totana / Norte	18986	1789	9422,7	87	458,2	37	194,9
Totana / Sur	14044	1431	10189,4	67	477,1	26	185,1
Yecla / Este	18667	2085	11169,4	416	2228,5	126	675,0
Yecla Oeste	15765	1545	9800,2	350	2220,1	91	577,2
Otras CCAA		2329		314		110	
Desconocido		4392		442		168	
Región de Murcia	1493898	100453	6724,2	14324	958,8	4803	321,5

*IA: Incidencia acumulada x100.000 hab. ** Los casos pertenecen a Murcia / Vista Alegre

Fuente: Servicio de Epidemiología, Dirección General de Salud Pública y Adicciones



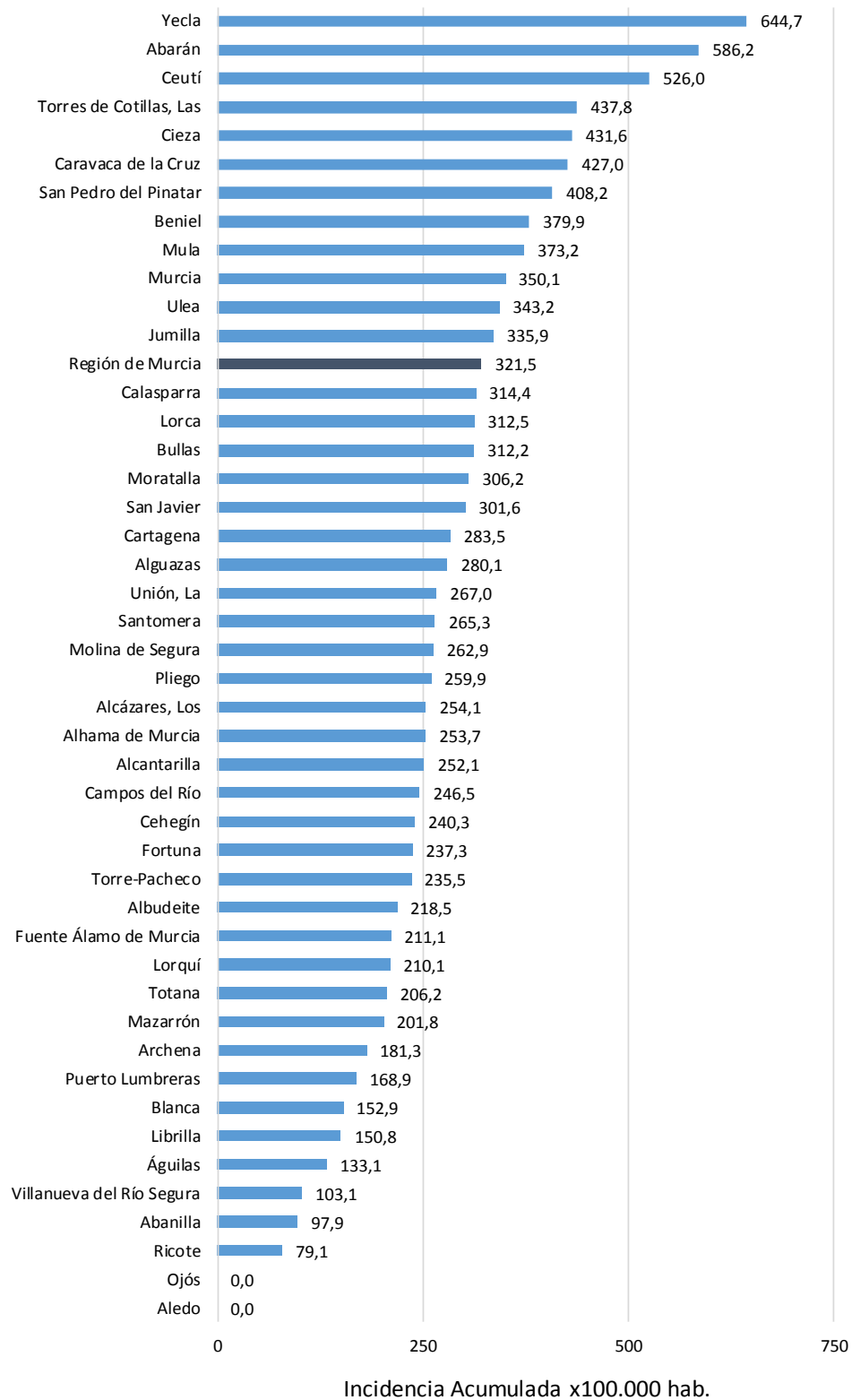
Figura 6. Incidencia acumulada x100.000 habitantes
últimos 14 días según municipio de residencia.
Región de Murcia



Fuente: Servicio de Epidemiología, Dirección General de Salud Pública y Adicciones



Figura 7. Incidencia acumulada x100.000 habitantes
últimos 7 días según municipio de residencia.
Región de Murcia



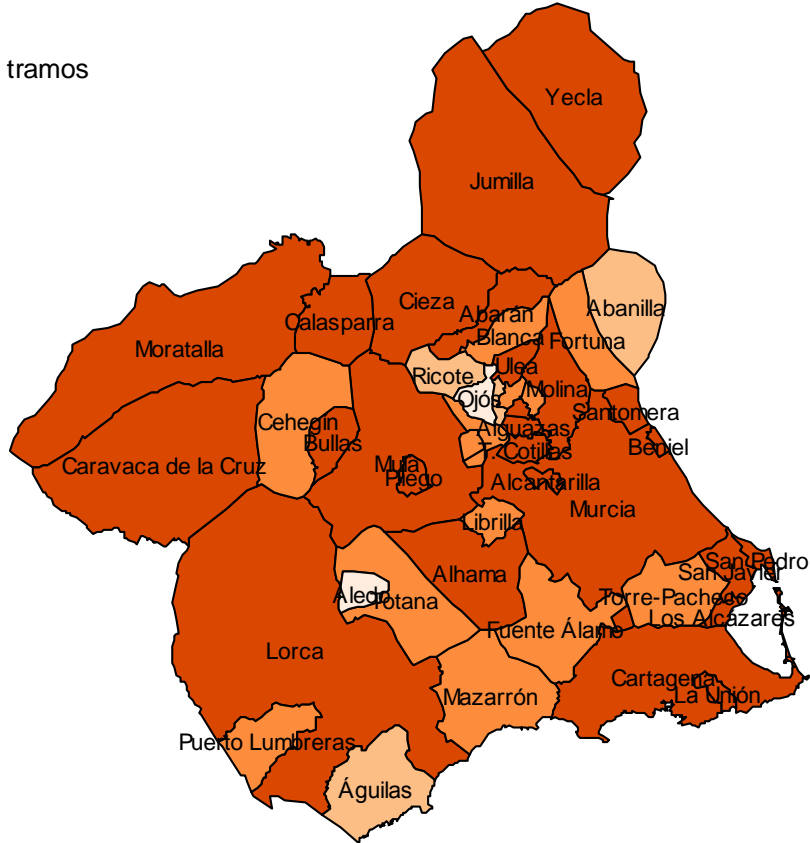
Fuente: Servicio de Epidemiología, Dirección General de Salud Pública y Adicciones



Mapa 1. Incidencia acumulada/100 000 hab. COVID19 últimos 7 días por municipio de residencia. Región de Murcia

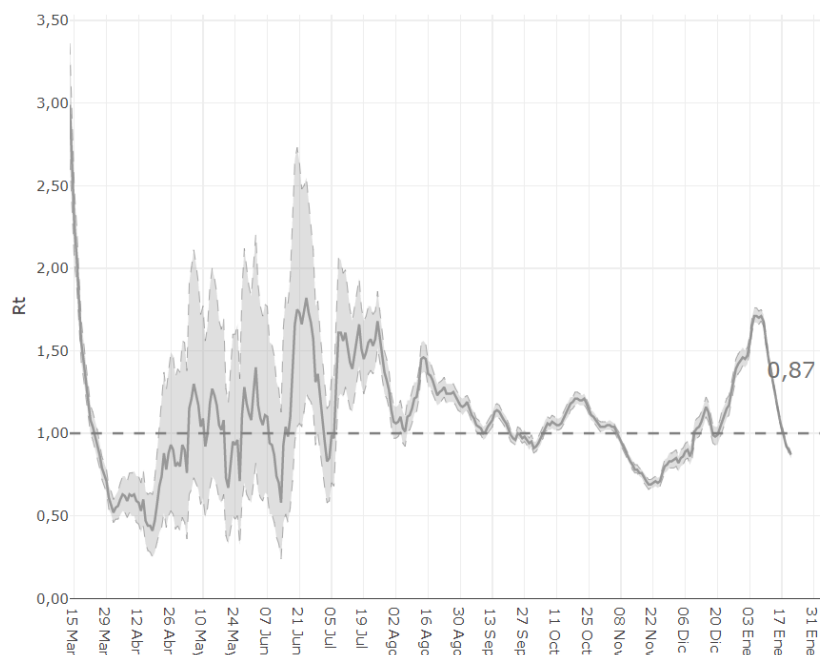
Incidencia Acumulada ult. 7d, tramos

- [0,50]
- (50,150]
- (150,250]
- (250,644.7]



Fuente: Servicio de Epidemiología, Dirección General de Salud Pública y Adicciones

Figura 8. Número reproductivo básico instantáneo (Rt). Región de Murcia



Fuente: RENAVE, Ministerio de Sanidad