

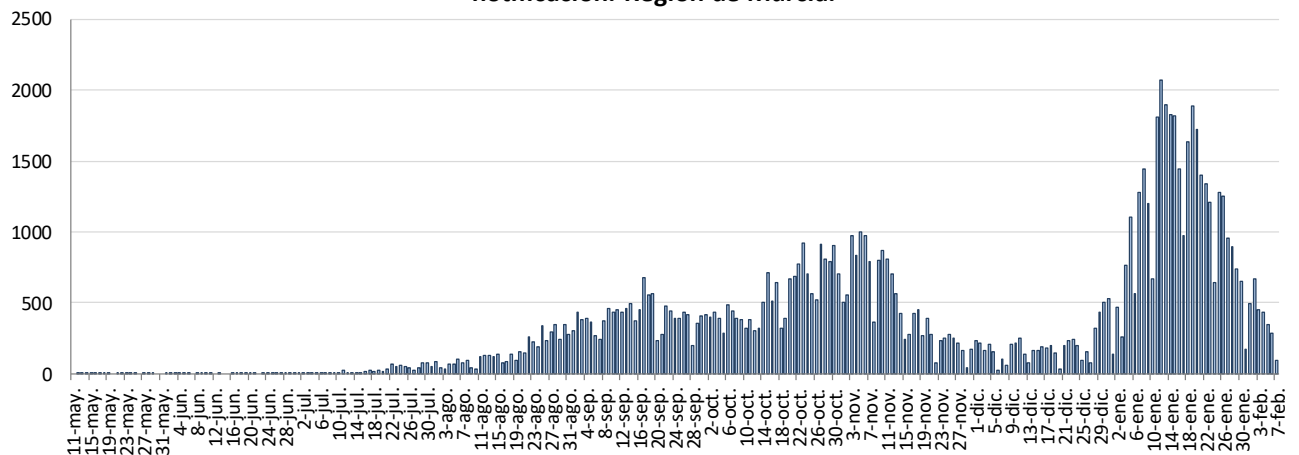


## INFORME EPIDEMIOLÓGICO DIARIO COVID19 EN LA REGIÓN DE MURCIA 8 de febrero de 2021

En la Región de Murcia hasta la fecha se han diagnosticado 102153 casos de COVID-19. Los casos activos actualmente son 7259. Se encuentran hospitalizados 821 pacientes y de ellos, 165 en la UCI. El número total de fallecidos es de 1257.

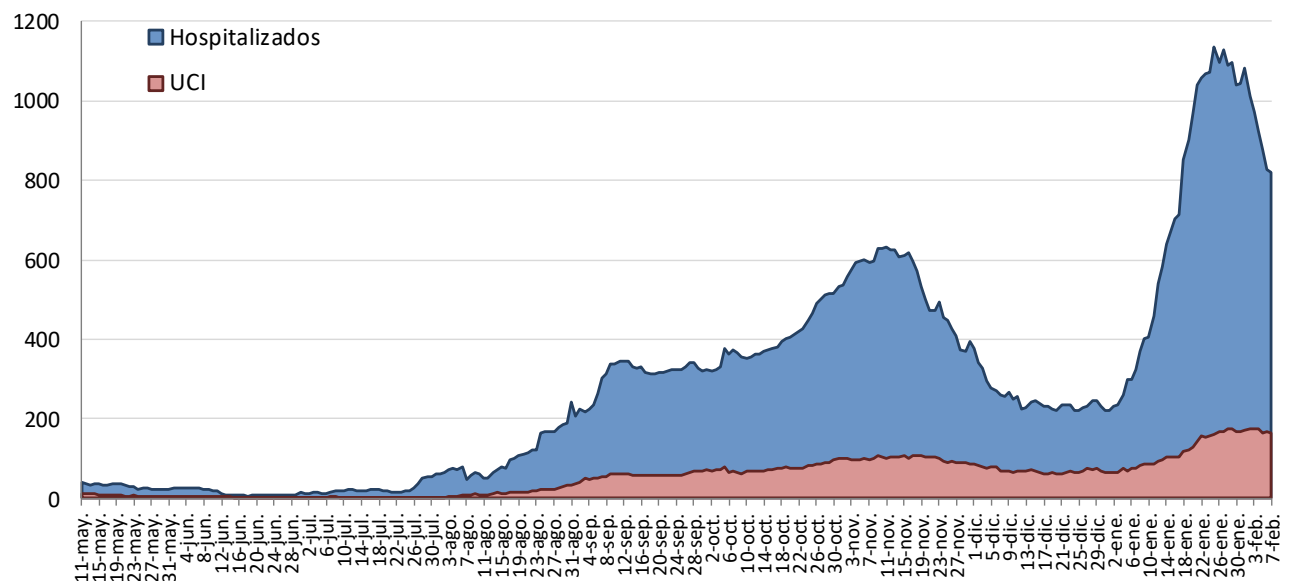
Importante resaltar que los **resultados son provisionales** y deben interpretarse con precaución por ser información dependiente del momento de su extracción. En las siguientes figuras y tablas se presentan con los datos epidemiológicos actualizados.

Figura 1. Número de casos confirmados COVID-19 desde el 10 de mayo por fecha de notificación. Región de Murcia.



Fuente: Servicio de Epidemiología. D.G. Salud Pública y Adicciones.

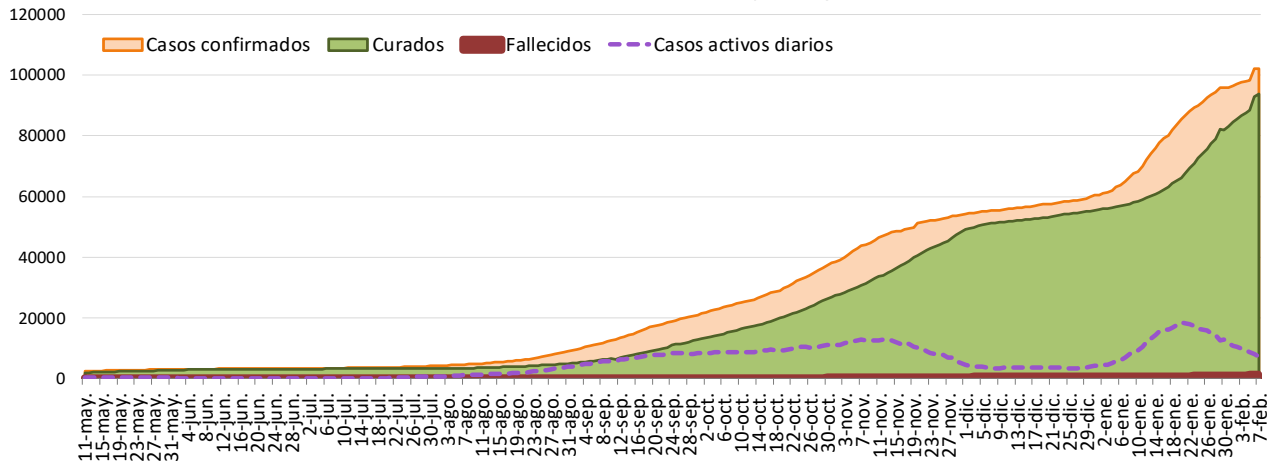
Figura 2. Número de personas que se encuentran hospitalizadas y en UCI diarias por COVID-19 (prevalencia) desde el 10 de mayo. Región de Murcia.



Fuente: Servicio de Epidemiología. D.G. Salud Pública y Adicciones.

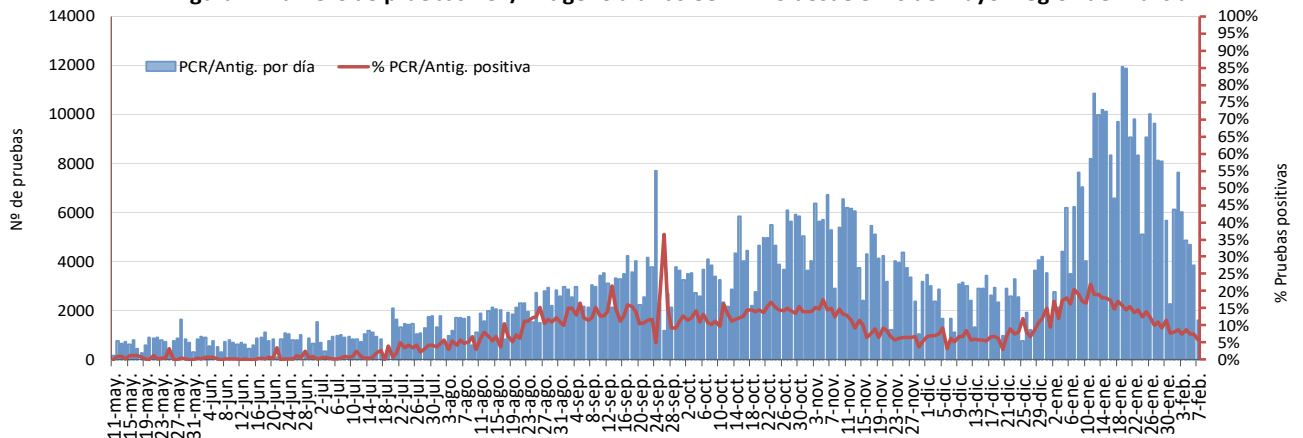


**Figura 3. Número de casos confirmados, alta epidemiológica (curados) y fallecidos acumulados COVID19 desde el 10 de mayo. Región de Murcia.**



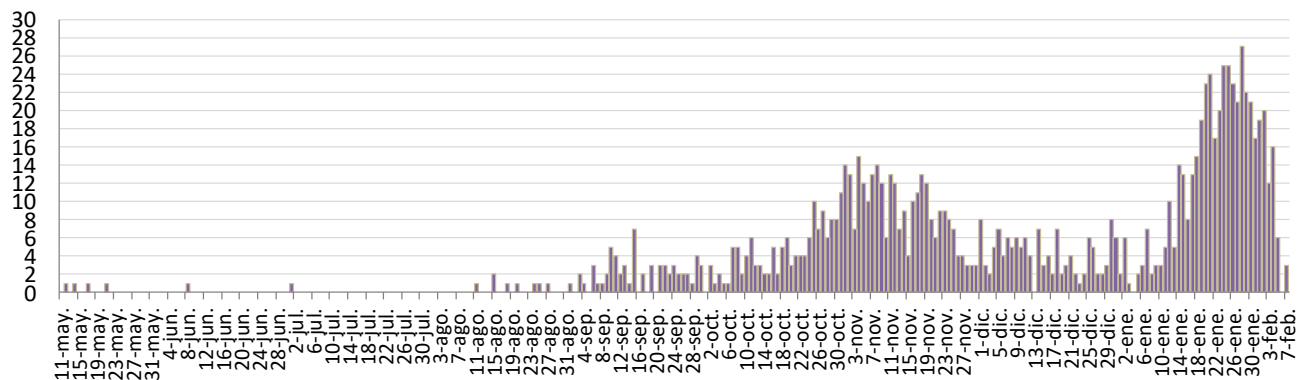
Fuente: Servicio de Epidemiología. D.G. Salud Pública y Adicciones.

**Figura 4. Número de pruebas PCR/Antígeno diarias COVID-19 desde el 10 de mayo. Región de Murcia.**



Fuente: Servicio de Epidemiología. D.G. Salud Pública y Adicciones.

**Figura 5. Número de fallecidos COVID-19 desde el 10 de mayo confirmados por fecha de defunción. Región de Murcia.**



Fuente: Servicio de Epidemiología. D.G. Salud Pública y Adicciones.



**Tabla 1. Casos confirmados COVID19 desde 10 mayo por municipio residencia. Región de Murcia**

Municipio	Población	Casos PCR/Ag.+ acum.	% Total casos	IA*	Casos PCR/Ag.+ últ.14 días		Casos PCR/Ag.+ últ. 7 días	
					Casos	IA*	Casos	IA*
Abanilla	6127	553	0,5%	9025,6	20	326,4	5	81,6
Abarán	12964	689	0,7%	5314,7	146	1126,2	55	424,3
Águilas	35301	1191	1,2%	3373,8	119	337,1	54	153,0
Albudeite	1373	137	0,1%	9978,2	15	1092,5	1	72,8
Alcantarilla	42048	2519	2,5%	5990,8	205	487,5	63	149,8
Alcázares, Los	16138	1010	1,0%	6258,5	68	421,4	24	148,7
Aledo	1022	42	0,0%	4109,6	1	97,8	1	97,8
Alguazas	9638	742	0,7%	7698,7	54	560,3	10	103,8
Alhama de Murcia	22077	1513	1,5%	6853,3	94	425,8	25	113,2
Archena	19301	1388	1,4%	7191,3	79	409,3	24	124,3
Beniel	11318	675	0,7%	5964,0	95	839,4	38	335,7
Blanca	6539	318	0,3%	4863,1	21	321,2	8	122,3
Bullas	11530	614	0,6%	5325,2	70	607,1	17	147,4
Calasparra	10178	363	0,4%	3566,5	51	501,1	17	167,0
Campos del Río	2028	175	0,2%	8629,2	12	591,7	3	147,9
Caravaca de la Cruz	25760	2477	2,4%	9615,7	204	791,9	62	240,7
Cartagena	214802	10761	10,5%	5009,7	1162	541,0	333	155,0
Cehegín	14983	867	0,8%	5786,6	64	427,2	15	100,1
Ceutí	11787	962	0,9%	8161,5	113	958,7	31	263,0
Cieza	34988	2263	2,2%	6467,9	328	937,5	103	294,4
Fortuna	10112	1107	1,1%	10947,4	54	534,0	18	178,0
Fuente Álamo de Murcia	16583	1148	1,1%	6922,8	54	325,6	18	108,5
Jumilla	25600	3036	3,0%	11859,4	158	617,2	46	179,7
Librilla	5305	180	0,2%	3393,0	20	377,0	10	188,5
Lorca	94404	7465	7,3%	7907,5	570	603,8	204	216,1
Lorquí	7141	522	0,5%	7309,9	28	392,1	6	84,0
Mazarrón	32209	1385	1,4%	4300,0	122	378,8	30	93,1
Molina de Segura	71890	4605	4,5%	6405,6	387	538,3	124	172,5
Moratalla	7839	793	0,8%	10116,1	43	548,5	4	51,0
Mula	16883	1511	1,5%	8949,8	148	876,6	35	207,3
Murcia	453258	31110	30,4%	6863,6	3065	676,2	958	211,4
Ojós	500	13	0,0%	2600,0	0	0,0	0	0,0
Pliego	3847	166	0,2%	4315,1	17	441,9	11	285,9
Puerto Lumbreras	15394	608	0,6%	3949,6	47	305,3	19	123,4
Ricote	1264	82	0,1%	6487,3	3	237,3	2	158,2
San Javier	32489	1936	1,9%	5958,9	180	554,0	50	153,9
San Pedro del Pinatar	25476	1435	1,4%	5632,8	188	737,9	64	251,2
Santomera	16206	971	1,0%	5991,6	83	512,2	31	191,3
Torre-Pacheco	35676	2647	2,6%	7419,6	172	482,1	49	137,3
Torres de Cotillas, Las	21471	1534	1,5%	7144,5	159	740,5	58	270,1
Totana	32008	3453	3,4%	10787,9	145	453,0	68	212,4
Ulea	874	32	0,0%	3661,3	9	1029,7	8	915,3
Unión, La	20225	1010	1,0%	4993,8	80	395,6	22	108,8
Villanueva del Río Segura	2910	243	0,2%	8350,5	7	240,5	2	68,7
Yecla	34432	3786	3,7%	10995,6	483	1402,8	148	429,8
Otras CCAA		2129	2,1%		204		82	
Desconocido		37	0,0%		4		0	
<b>Región de Murcia</b>	<b>1493898</b>	<b>102203</b>	<b>100,0%</b>	<b>6841,4</b>	<b>9351</b>	<b>625,9</b>	<b>2956</b>	<b>197,9</b>

\*IA: Incidencia acumulada x100.000 habitantes

Fuente: Servicio de Epidemiología, Dirección General de Salud Pública y Adicciones



**Tabla 2. Casos confirmados COVID19 desde 10 de mayo y zona básica de pertenencia.**

**Región de Murcia**

Zona Básica Salud	Población	Casos PCR/Ag.+ acum.	IA*	Casos PCR/Ag.+ últ.14 días		Casos PCR/Ag.+ últ. 7 días	
				Casos	IA*	Casos	IA*
Abanilla	6127	537	8764,5	20	326,4	5	81,6
Abarán	12964	654	5044,7	139	1072,2	52	401,1
Águilas / Norte	20849	633	3036,1	75	359,7	40	191,9
Águilas / Sur	14519	498	3430,0	37	254,8	13	89,5
Alcantarilla / Casco	18862	931	4935,8	73	387,0	22	116,6
Alcantarilla / Sangonera	29395	1916	6518,1	130	442,3	40	136,1
Alguazas	9638	738	7657,2	54	560,3	10	103,8
Alhama de Murcia	22077	1454	6586,0	92	416,7	25	113,2
Archena	24849	1663	6692,4	91	366,2	35	140,9
Beniel	11318	652	5760,7	88	777,5	39	344,6
Blanca	6539	293	4480,8	20	305,9	7	107,1
Bullas	11530	597	5177,8	68	589,8	17	147,4
Calasparra	10555	361	3420,2	48	454,8	16	151,6
Caravaca	21057	2166	10286,4	172	816,8	55	261,2
Caravaca / Barranda	4874	230	4718,9	29	595,0	6	123,1
Cartagena / Casco Antiguo	18323	779	4251,5	108	589,4	38	207,4
Cartagena / Este	25416	1190	4682,1	126	495,8	34	133,8
Cartagena / Isaac Peral	22732	1245	5476,9	134	589,5	32	140,8
Cartagena / Los Barreros	10446	476	4556,8	71	679,7	26	248,9
Cartagena / Los Dolores	16357	941	5752,9	92	562,5	27	165,1
Cartagena / Mar Menor	16711	563	3369,0	60	359,0	20	119,7
Cartagena / Molinos Marfagones	15728	642	4081,9	76	483,2	16	101,7
Cartagena / Oeste	21777	1014	4656,3	106	486,8	24	110,2
Cartagena / Pozo Estrecho	12780	507	3967,1	61	477,3	21	164,3
Cartagena / San Antón	18738	1192	6361,4	90	480,3	20	106,7
Cartagena / Santa Ana	19191	769	4007,1	85	442,9	17	88,6
Cartagena / Santa Lucía	10425	438	4201,4	80	767,4	34	326,1
Cartagena / La Manga	6866	175	2548,8	17	247,6	3	43,7
Cehegín	14606	817	5593,6	61	417,6	15	102,7
Ceutí	11787	920	7805,2	108	916,3	30	254,5
Cieza / Este	16485	1170	7097,4	169	1025,2	51	309,4
Cieza / Oeste	18503	1028	5555,9	158	853,9	51	275,6
Fortuna	10112	1087	10749,6	53	524,1	18	178,0
Fuente Álamo	16583	1115	6723,8	54	325,6	18	108,5
Jumilla	25600	2860	11171,9	155	605,5	46	179,7
La Unión	20411	1002	4909,1	78	382,1	22	107,8
Librilla	5305	181	3411,9	21	395,9	10	188,5
Lorca / Centro	18614	1723	9256,5	125	671,5	47	252,5
Lorca / La Paca	3352	295	8800,7	14	417,7	2	59,7
Lorca / San Diego	20480	2396	7854,7	183	599,9	52	170,5
Lorca / San José	24876	1910	7678,1	148	595,0	56	225,1
Lorca / Sutullena	14506	757	5218,5	63	434,3	27	186,1
Lorca San Cristóbal	10024						
Lorquí	7141	511	7155,9	30	420,1	7	98,0
Los Alcázares	16138	977	6054,0	68	421,4	25	154,9
Mazarrón	19343	777	4017,0	78	403,2	13	67,2
Mazarrón / Puerto	14195	574	4043,7	40	281,8	16	112,7



**Tabla 2. Casos confirmados COVID19 desde 10 de mayo y zona básica pertenenc. (continuac.)**

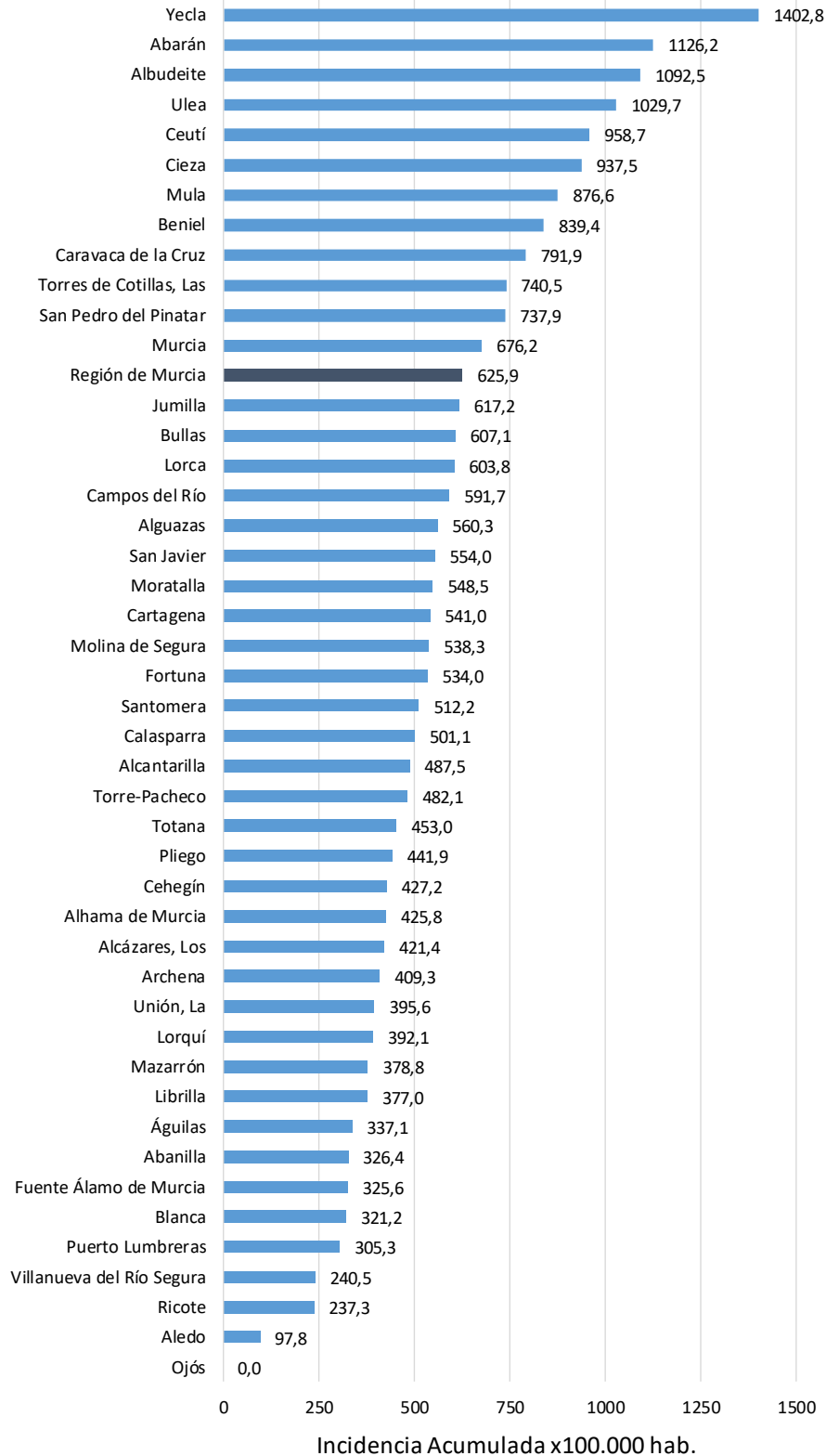
Zona Básica Salud	Población	Casos PCR/Ag.+ acum.	IA*	Casos PCR/Ag.+ últ.14 días		Casos PCR/Ag.+ últ. 7 días	
				Casos	IA*	Casos	IA*
Molina / Este	28158	737	2617,4	56	198,9	15	53,3
Molina / Norte	22005	1452	6598,5	140	636,2	39	177,2
Molina / Sur	21727	2135	9826,5	164	754,8	61	280,8
Moratalla	7668	757	9872,2	41	534,7	4	52,2
Mula	24131	1924	7973,1	189	783,2	49	203,1
Murcia / Algezares	12984	749	5768,6	89	685,5	32	246,5
Murcia / Aljucer	7699	469	6091,7	51	662,4	24	311,7
Murcia / Alquerías	14611	899	6152,9	114	780,2	36	246,4
Murcia / Barrio de El Carmen	16447	1509	9174,9	114	693,1	31	188,5
Murcia / Beniaján	28622	1686	5890,6	188	656,8	53	185,2
Murcia / Cabezo de Torres	21701	1242	5723,2	122	562,2	51	235,0
Murcia / Campo de Cartagena	11708	533	4552,4	46	392,9	14	119,6
Murcia / Centro	19640	983	5005,1	85	432,8	23	117,1
Murcia / El Palmar	23889	1881	7873,9	192	803,7	65	272,1
Murcia / El Ranero	12534	754	6015,6	76	606,4	25	199,5
Murcia / Espinardo	26474	1374	5190,0	188	710,1	50	188,9
Murcia / Floridabanca	10748	906	8429,5	61	567,5	24	223,3
Murcia / Infante Juan Manuel	18164	1324	7289,1	144	792,8	41	225,7
Murcia / La Alberca	18920	1225	6474,6	124	655,4	42	222,0
Murcia / La Ñora	13158	805	6118,0	57	433,2	21	159,6
Murcia / Llano de Brujas	13119	874	6662,1	86	655,5	30	228,7
Murcia / Monteagudo	14241	730	5126,0	69	484,5	18	126,4
Murcia / Nonduermas	12785	750	5866,2	56	438,0	13	101,7
Murcia / Puente Tocinos	16655	1475	8856,2	142	852,6	42	252,2
Murcia / San Andrés	26777	1940	7245,0	159	593,8	50	186,7
Murcia / Sangonera la Verde	12296	841	6839,6	79	642,5	22	178,9
Murcia / Santa María de Gracia	12406	860	6932,1	79	636,8	28	225,7
Murcia / Santiago El Mayor	27142	1684	6204,4	193	711,1	48	176,8
Murcia / Santiago y Zairaiche**	16613						
Murcia / Vista Alegre	15916	1798	5527,4	204	627,1	73	224,4
Murcia / Vistabella	14864	1285	8645,0	126	847,7	33	222,0
Murcia / Zarandona	6936	443	6387,0	42	605,5	12	173,0
Puerto Lumbreras	17879	682	3814,5	63	352,4	26	145,4
San Javier	30286	1787	5900,4	159	525,0	46	151,9
San Pedro del Pinatar	25476	1380	5416,9	183	718,3	60	235,5
Santomera	16206	948	5849,7	86	530,7	34	209,8
Torre Pacheco / Este	18795	1463	7784,0	107	569,3	29	154,3
Torre Pacheco / Oeste	16881	1118	6622,8	67	396,9	20	118,5
Torres de Cotillas	21471	1485	6916,3	158	735,9	58	270,1
Totana / Norte	18986	1832	9649,2	92	484,6	46	242,3
Totana / Sur	14044	1442	10267,7	49	348,9	21	149,5
Yecla / Este	18667	2122	11367,7	258	1382,1	70	375,0
Yecla Oeste	15765	1593	10104,7	216	1370,1	75	475,7
Otras CCAA		2129		204		82	
Desconocido		4844		385		120	
<b>Región de Murcia</b>	<b>1493898</b>	<b>102203</b>	<b>6841,4</b>	<b>9351</b>	<b>625,9</b>	<b>2956</b>	<b>197,9</b>

\*IA: Incidencia acumulada x100.000 hab. \*\* Los casos pertenecen a Murcia / Vista Alegre

Fuente: Servicio de Epidemiología, Dirección General de Salud Pública y Adicciones



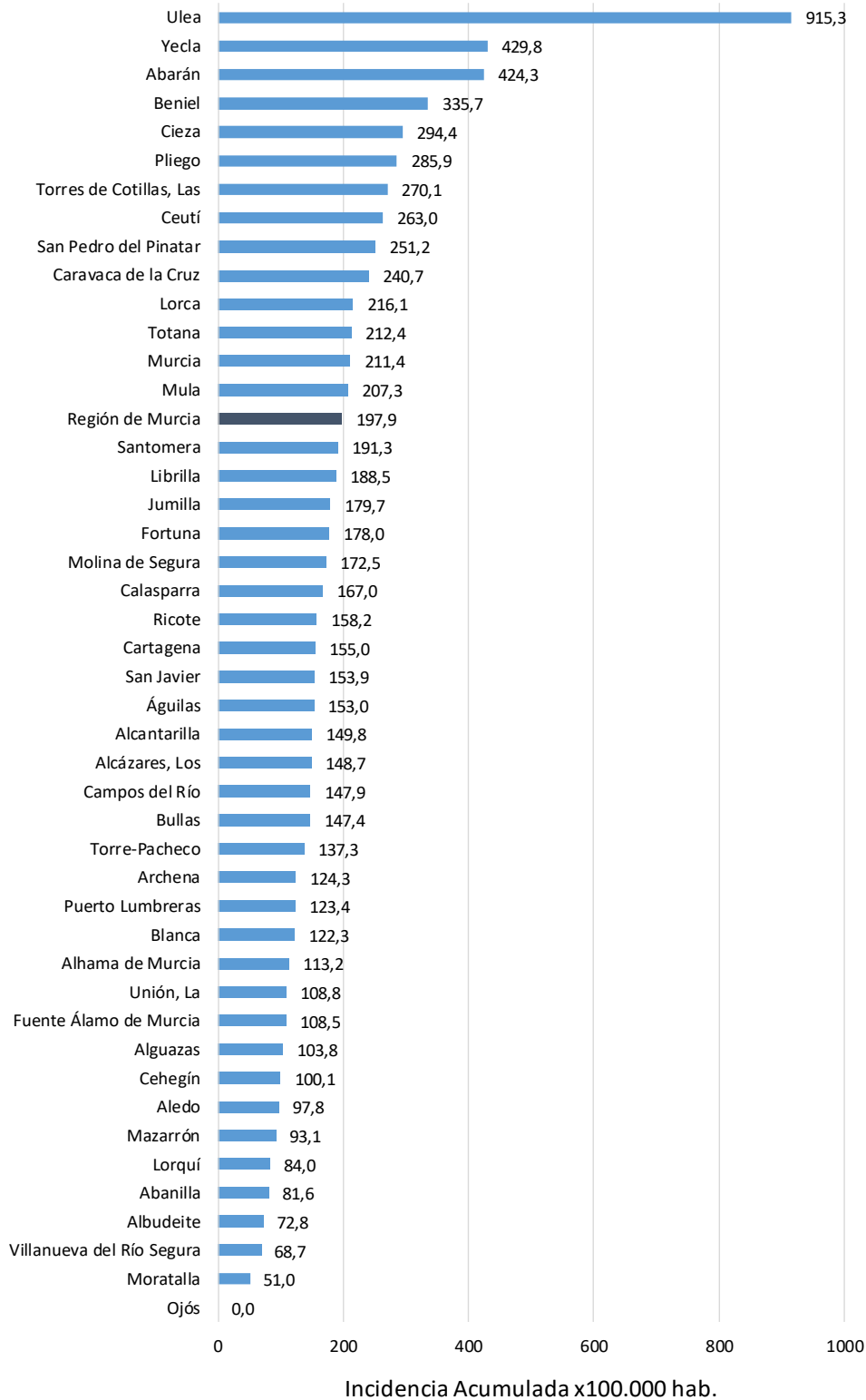
Figura 6. Incidencia acumulada x100.000 habitantes  
últimos 14 días según municipio de residencia.  
Región de Murcia



Fuente: Servicio de Epidemiología, Dirección General de Salud Pública y Adicciones



Figura 7. Incidencia acumulada x100.000 habitantes  
últimos 7 días según municipio de residencia.  
Región de Murcia



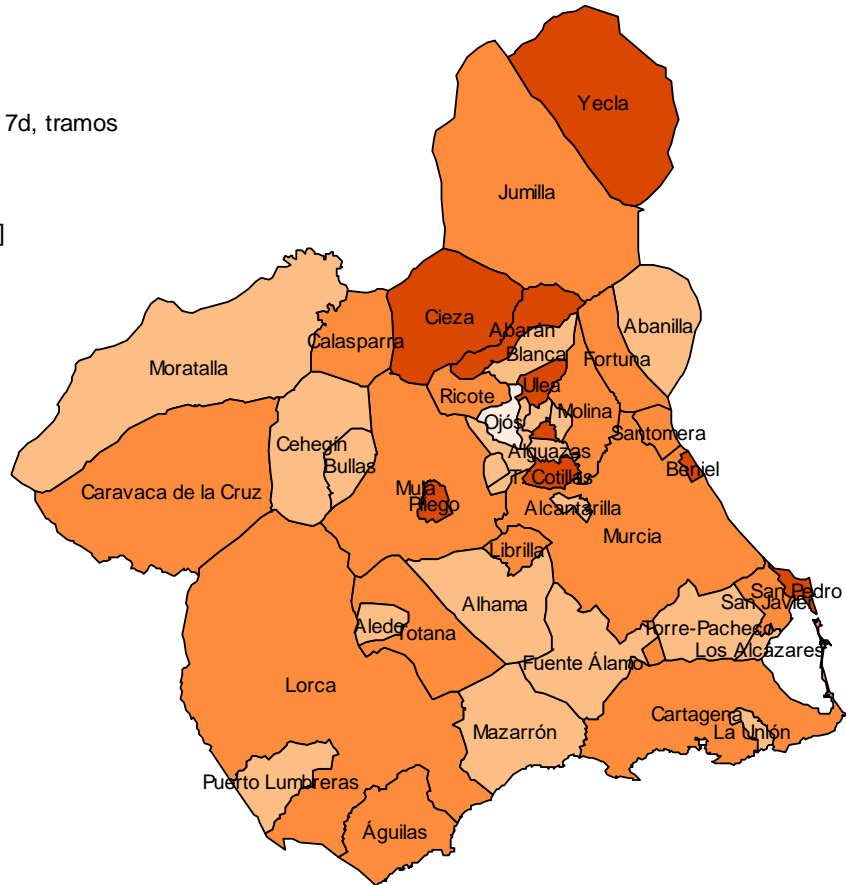
Fuente: Servicio de Epidemiología, Dirección General de Salud Pública y Adicciones



**Mapa 1. Incidencia acumulada/100 000 hab. COVID19 últimos 7 días por municipio de residencia. Región de Murcia**

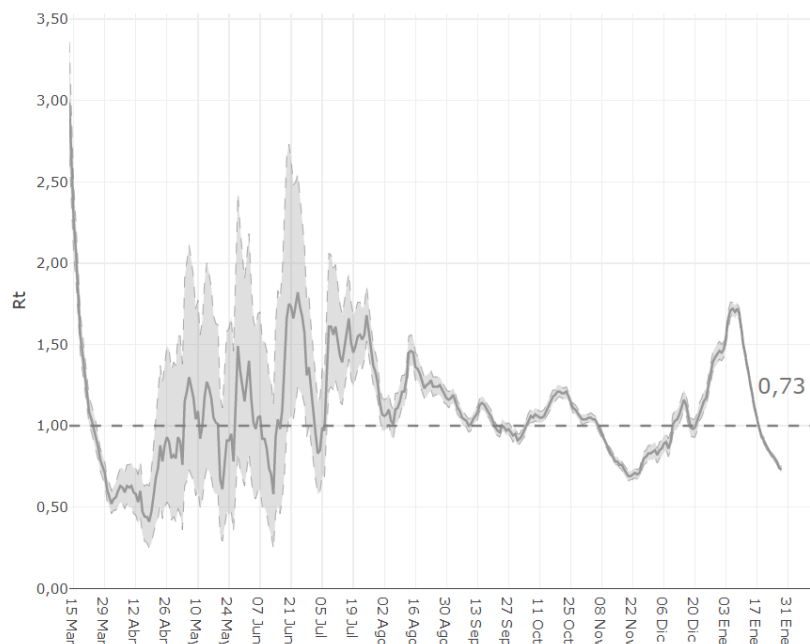
Incidencia Acumulada ult. 7d, tramos

- [0,50]
- (50,150]
- (150,250]
- (250,915.3]



Fuente: Servicio de Epidemiología, Dirección General de Salud Pública y Adicciones

**Figura 8. Número reproductivo básico instantáneo (Rt). Región de Murcia**



Fuente: RENAVE, Ministerio de Sanidad