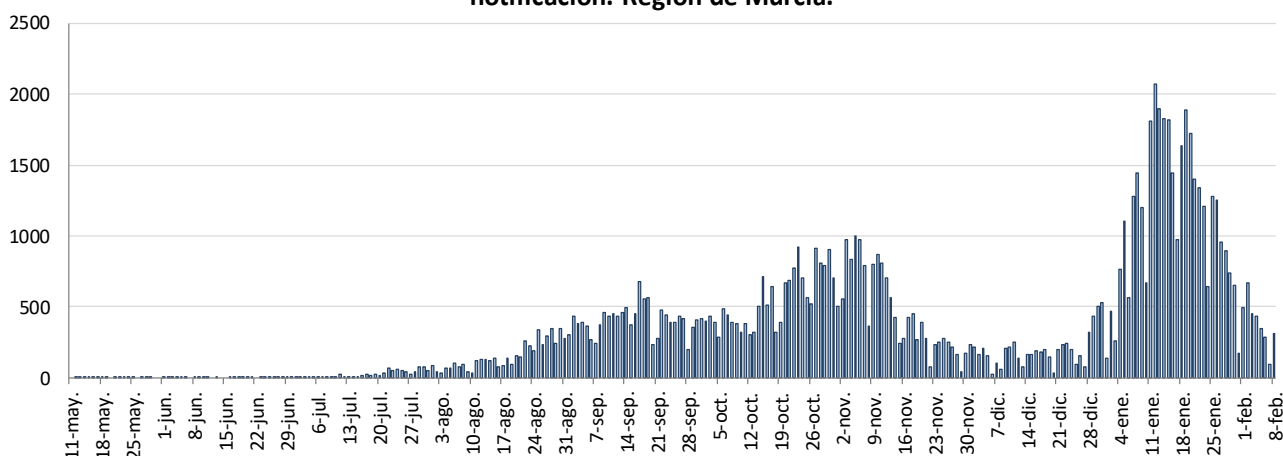


## **INFORME EPIDEMIOLÓGICO DIARIO COVID19 EN LA REGIÓN DE MURCIA** **9 de febrero de 2021**

En la Región de Murcia hasta la fecha se han diagnosticado 102461 casos de COVID-19. Los casos activos actualmente son 6602. Se encuentran hospitalizados 809 pacientes y de ellos, 164 en la UCI. El número total de fallecidos es de 1268.

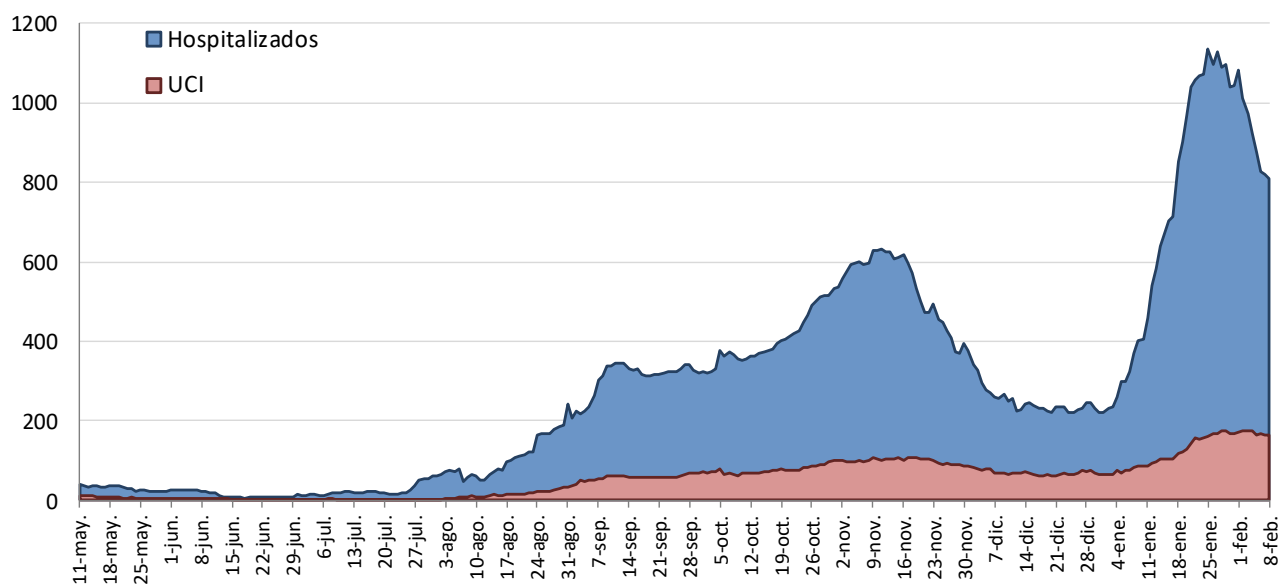
Importante resaltar que los **resultados son provisionales** y deben interpretarse con precaución por ser información dependiente del momento de su extracción. En las siguientes figuras y tablas se presentan con los datos epidemiológicos actualizados.

**Figura 1. Número de casos confirmados COVID-19 desde el 10 de mayo por fecha de notificación. Región de Murcia.**



Fuente: Servicio de Epidemiología. D.G. Salud Pública y Adicciones.

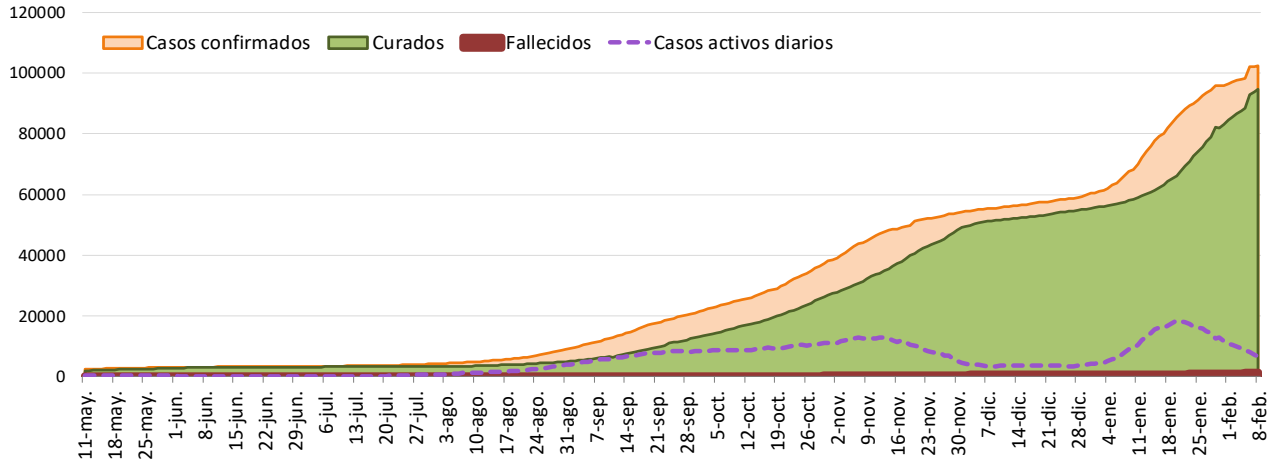
**Figura 2. Número de personas que se encuentran hospitalizadas y en UCI diarias por COVID-19 (prevalencia) desde el 10 de mayo. Región de Murcia.**



Fuente: Servicio de Epidemiología. D.G. Salud Pública y Adicciones.

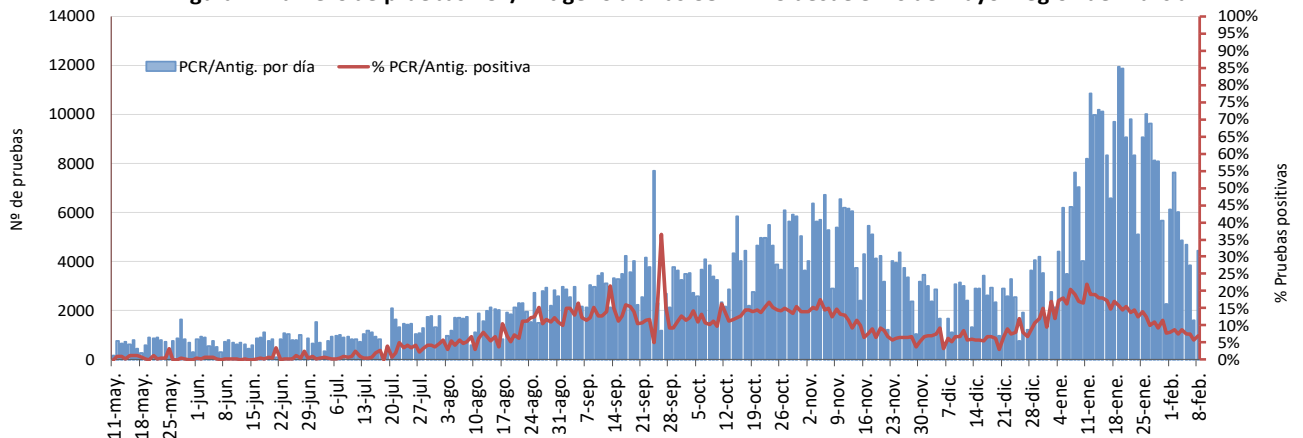


**Figura 3. Número de casos confirmados, alta epidemiológica (curados) y fallecidos acumulados COVID19 desde el 10 de mayo. Región de Murcia.**



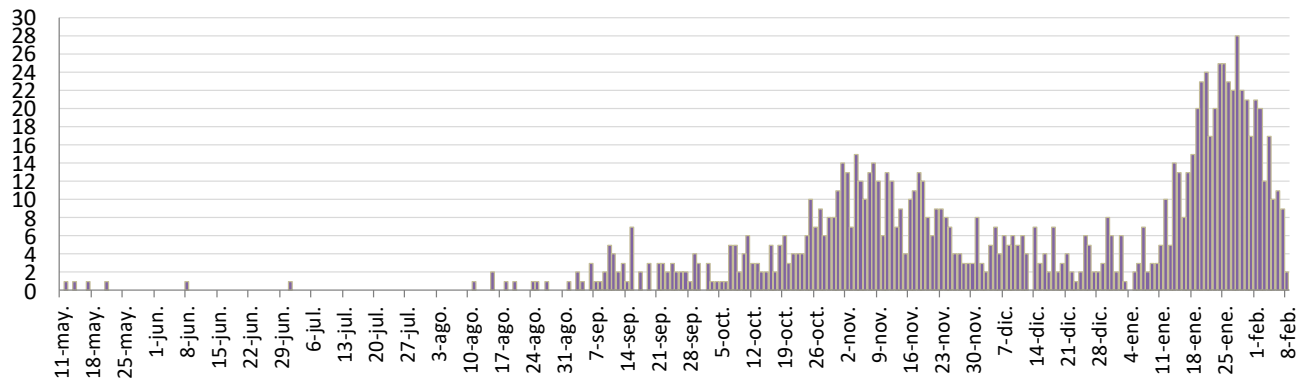
Fuente: Servicio de Epidemiología. D.G. Salud Pública y Adicciones.

**Figura 4. Número de pruebas PCR/Antígeno diarias COVID-19 desde el 10 de mayo. Región de Murcia.**



Fuente: Servicio de Epidemiología. D.G. Salud Pública y Adicciones.

**Figura 5. Número de fallecidos COVID-19 desde el 10 de mayo confirmados por fecha de defunción. Región de Murcia.**



Fuente: Servicio de Epidemiología. D.G. Salud Pública y Adicciones.



**Tabla 1. Casos confirmados COVID19 desde 10 mayo por municipio residencia. Región de Murcia**

Municipio	Población	Casos PCR/Ag.+ acum.	% Total casos	IA*	Casos PCR/Ag.+ últ.14 días		Casos PCR/Ag.+ últ. 7 días	
					Casos	IA*	Casos	IA*
Abanilla	6127	554	0,5%	9041,9	16	261,1	5	81,6
Abarán	12964	693	0,7%	5345,6	140	1079,9	52	401,1
Águilas	35301	1193	1,2%	3379,5	108	305,9	53	150,1
Albudeite	1373	137	0,1%	9978,2	12	874,0	1	72,8
Alcantarilla	42048	2526	2,5%	6007,4	179	425,7	52	123,7
Alcázares, Los	16138	1011	1,0%	6264,7	64	396,6	18	111,5
Aledo	1022	42	0,0%	4109,6	1	97,8	0	0,0
Alguazas	9638	746	0,7%	7740,2	50	518,8	14	145,3
Alhama de Murcia	22077	1519	1,5%	6880,5	89	403,1	24	108,7
Archena	19301	1392	1,4%	7212,1	70	362,7	27	139,9
Beniel	11318	682	0,7%	6025,8	87	768,7	41	362,3
Blanca	6539	323	0,3%	4939,6	26	397,6	12	183,5
Bullas	11530	615	0,6%	5333,9	62	537,7	15	130,1
Calasparra	10178	368	0,4%	3615,6	52	510,9	19	186,7
Campos del Río	2028	176	0,2%	8678,5	9	443,8	3	147,9
Caravaca de la Cruz	25760	2484	2,4%	9642,9	187	725,9	54	209,6
Cartagena	214802	10792	10,5%	5024,2	990	460,9	311	144,8
Cehegín	14983	869	0,8%	5799,9	48	320,4	10	66,7
Ceutí	11787	963	0,9%	8170,0	96	814,5	26	220,6
Cieza	34988	2285	2,2%	6530,8	307	877,4	105	300,1
Fortuna	10112	1110	1,1%	10977,1	52	514,2	21	207,7
Fuente Álamo de Murcia	16583	1150	1,1%	6934,8	50	301,5	16	96,5
Jumilla	25600	3043	3,0%	11886,7	144	562,5	44	171,9
Librilla	5305	181	0,2%	3411,9	20	377,0	10	188,5
Lorca	94404	7472	7,3%	7914,9	514	544,5	187	198,1
Lorquí	7141	522	0,5%	7309,9	23	322,1	4	56,0
Mazarrón	32209	1387	1,4%	4306,2	101	313,6	27	83,8
Molina de Segura	71890	4619	4,5%	6425,1	334	464,6	113	157,2
Moratalla	7839	793	0,8%	10116,1	32	408,2	4	51,0
Mula	16883	1512	1,5%	8955,8	106	627,9	24	142,2
Murcia	453258	31233	30,5%	6890,8	2719	599,9	876	193,3
Ojós	500	13	0,0%	2600,0	0	0,0	0	0,0
Pliego	3847	170	0,2%	4419,0	20	519,9	11	285,9
Puerto Lumbreras	15394	610	0,6%	3962,6	47	305,3	17	110,4
Ricote	1264	82	0,1%	6487,3	3	237,3	2	158,2
San Javier	32489	1938	1,9%	5965,1	156	480,2	40	123,1
San Pedro del Pinatar	25476	1445	1,4%	5672,0	167	655,5	54	212,0
Santomera	16206	979	1,0%	6041,0	82	506,0	33	203,6
Torre-Pacheco	35676	2653	2,6%	7436,4	138	386,8	39	109,3
Torres de Cotillas, Las	21471	1541	1,5%	7177,1	145	675,3	48	223,6
Totana	32008	3458	3,4%	10803,5	140	437,4	69	215,6
Ulea	874	33	0,0%	3775,7	10	1144,2	8	915,3
Unión, La	20225	1014	1,0%	5013,6	71	351,1	21	103,8
Villanueva del Río Segura	2910	243	0,2%	8350,5	7	240,5	2	68,7
Yecla	34432	3794	3,7%	11018,8	418	1214,0	139	403,7
Otras CCAA		2134	2,1%		185		78	
Desconocido		38	0,0%		4		1	
<b>Región de Murcia</b>	<b>1493898</b>	<b>102537</b>	<b>100,0%</b>	<b>6863,7</b>	<b>8281</b>	<b>554,3</b>	<b>2730</b>	<b>182,7</b>

\*IA: Incidencia acumulada x100.000 habitantes

Fuente: Servicio de Epidemiología, Dirección General de Salud Pública y Adicciones



**Tabla 2. Casos confirmados COVID19 desde 10 de mayo y zona básica de pertenencia.**

**Región de Murcia**

Zona Básica Salud	Población	Casos PCR/Ag.+ acum.	IA*	Casos PCR/Ag.+ últ.14 días		Casos PCR/Ag.+ últ. 7 días	
				Casos	IA*	Casos	IA*
Abanilla	6127	538	8780,8	16	261,1	5	81,6
Abarán	12964	659	5083,3	134	1033,6	50	385,7
Águilas / Norte	20849	635	3045,7	71	340,5	40	191,9
Águilas / Sur	14519	498	3430,0	31	213,5	12	82,7
Alcantarilla / Casco	18862	934	4951,8	62	328,7	18	95,4
Alcantarilla / Sangonera	29395	1919	6528,3	114	387,8	31	105,5
Alguazas	9638	742	7698,7	49	508,4	13	134,9
Alhama de Murcia	22077	1460	6613,2	87	394,1	24	108,7
Archena	24849	1665	6700,5	83	334,0	37	148,9
Beniel	11318	659	5822,6	83	733,3	42	371,1
Blanca	6539	298	4557,3	25	382,3	11	168,2
Bullas	11530	598	5186,5	60	520,4	15	130,1
Calasparra	10555	366	3467,6	49	464,2	18	170,5
Caravaca	21057	2171	10310,1	160	759,8	46	218,5
Caravaca / Barranda	4874	230	4718,9	22	451,4	5	102,6
Cartagena / Casco Antiguo	18323	779	4251,5	93	507,6	33	180,1
Cartagena / Este	25416	1191	4686,0	102	401,3	31	122,0
Cartagena / Isaac Peral	22732	1245	5476,9	118	519,1	32	140,8
Cartagena / Los Barreros	10446	477	4566,3	61	584,0	23	220,2
Cartagena / Los Dolores	16357	949	5801,8	83	507,4	28	171,2
Cartagena / Mar Menor	16711	562	3363,1	57	341,1	18	107,7
Cartagena / Molinos Marfagones	15728	644	4094,6	62	394,2	15	95,4
Cartagena / Oeste	21777	1015	4660,9	83	381,1	22	101,0
Cartagena / Pozo Estrecho	12780	508	3975,0	58	453,8	18	140,8
Cartagena / San Antón	18738	1197	6388,1	84	448,3	20	106,7
Cartagena / Santa Ana	19191	773	4027,9	50	260,5	14	73,0
Cartagena / Santa Lucía	10425	441	4230,2	74	709,8	30	287,8
Cartagena / La Manga	6866	176	2563,4	16	233,0	4	58,3
Cehegín	14606	820	5614,1	47	321,8	11	75,3
Ceutí	11787	920	7805,2	91	772,0	25	212,1
Cieza / Este	16485	1179	7152,0	159	964,5	53	321,5
Cieza / Oeste	18503	1040	5620,7	147	794,5	50	270,2
Fortuna	10112	1090	10779,3	52	514,2	21	207,7
Fuente Álamo	16583	1117	6735,8	48	289,5	16	96,5
Jumilla	25600	2867	11199,2	143	558,6	44	171,9
La Unión	20411	1006	4928,7	69	338,1	21	102,9
Librilla	5305	182	3430,7	21	395,9	10	188,5
Lorca / Centro	18614	1724	9261,8	116	623,2	41	220,3
Lorca / La Paca	3352	294	8770,9	12	358,0	2	59,7
Lorca / San Diego	20480	2396	7854,7	162	531,1	42	137,7
Lorca / San José	24876	1913	7690,1	129	518,6	55	221,1
Lorca / Sutullena	14506	759	5232,3	59	406,7	28	193,0
Lorca San Cristóbal	10024						
Lorquí	7141	511	7155,9	25	350,1	5	70,0
Los Alcázares	16138	978	6060,2	63	390,4	18	111,5
Mazarrón	19343	779	4027,3	60	310,2	13	67,2
Mazarrón / Puerto	14195	574	4043,7	38	267,7	14	98,6



**Tabla 2. Casos confirmados COVID19 desde 10 de mayo y zona básica pertenenc. (continuac.)**

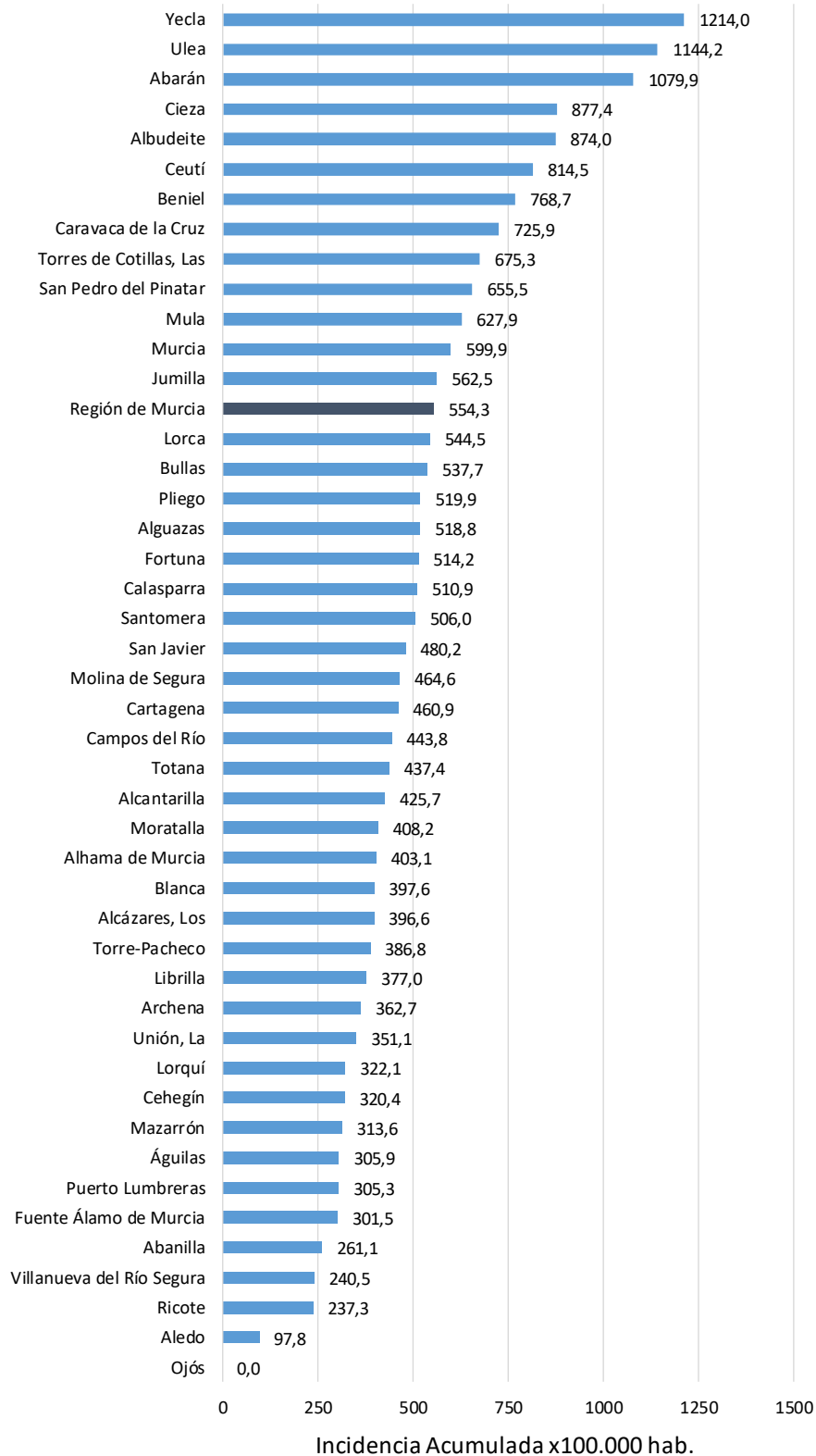
Zona Básica Salud	Población	Casos PCR/Ag.+ acum.	IA*	Casos PCR/Ag.+ últ.14 días		Casos PCR/Ag.+ últ. 7 días	
				Casos	IA*	Casos	IA*
Molina / Este	28158	742	2635,1	50	177,6	12	42,6
Molina / Norte	22005	1456	6616,7	111	504,4	32	145,4
Molina / Sur	21727	2141	9854,1	147	676,6	60	276,2
Moratalla	7668	757	9872,2	30	391,2	4	52,2
Mula	24131	1930	7998,0	144	596,7	39	161,6
Murcia / Algezares	12984	754	5807,1	81	623,8	26	200,2
Murcia / Aljucer	7699	471	6117,7	47	610,5	20	259,8
Murcia / Alquerías	14611	901	6166,6	95	650,2	33	225,9
Murcia / Barrio de El Carmen	16447	1522	9254,0	106	644,5	38	231,0
Murcia / Beniaján	28622	1691	5908,0	161	562,5	50	174,7
Murcia / Cabezo de Torres	21701	1251	5764,7	109	502,3	50	230,4
Murcia / Campo de Cartagena	11708	535	4569,5	36	307,5	10	85,4
Murcia / Centro	19640	988	5030,5	77	392,1	22	112,0
Murcia / El Palmar	23889	1887	7899,0	170	711,6	58	242,8
Murcia / El Ranero	12534	755	6023,6	61	486,7	22	175,5
Murcia / Espinardo	26474	1377	5201,3	168	634,6	46	173,8
Murcia / Floridabanca	10748	909	8457,4	59	548,9	23	214,0
Murcia / Infante Juan Manuel	18164	1329	7316,7	132	726,7	40	220,2
Murcia / La Alberca	18920	1230	6501,1	103	544,4	32	169,1
Murcia / La Ñora	13158	806	6125,6	45	342,0	21	159,6
Murcia / Llano de Brujas	13119	876	6677,3	75	571,7	27	205,8
Murcia / Monteagudo	14241	732	5140,1	65	456,4	15	105,3
Murcia / Nonduermas	12785	753	5889,7	52	406,7	15	117,3
Murcia / Puente Tocinos	16655	1482	8898,2	134	804,6	40	240,2
Murcia / San Andrés	26777	1947	7271,2	136	507,9	46	171,8
Murcia / Sangonera la Verde	12296	849	6904,7	68	553,0	23	187,1
Murcia / Santa María de Gracia	12406	861	6940,2	73	588,4	23	185,4
Murcia / Santiago El Mayor	27142	1688	6219,1	176	648,4	44	162,1
Murcia / Santiago y Zairaiche**	16613						
Murcia / Vista Alegre	15916	1809	5561,2	188	577,9	66	202,9
Murcia / Vistabella	14864	1291	8685,4	107	719,9	28	188,4
Murcia / Zarandona	6936	445	6415,8	33	475,8	11	158,6
Puerto Lumbreras	17879	684	3825,7	60	335,6	24	134,2
San Javier	30286	1789	5907,0	136	449,1	37	122,2
San Pedro del Pinatar	25476	1390	5456,1	162	635,9	52	204,1
Santomera	16206	956	5899,0	83	512,2	35	216,0
Torre Pacheco / Este	18795	1467	7805,3	84	446,9	22	117,1
Torre Pacheco / Oeste	16881	1120	6634,7	56	331,7	17	100,7
Torres de Cotillas	21471	1491	6944,3	143	666,0	48	223,6
Totana / Norte	18986	1837	9675,6	91	479,3	48	252,8
Totana / Sur	14044	1439	10246,4	45	320,4	19	135,3
Yecla / Este	18667	2127	11394,4	223	1194,6	63	337,5
Yecla Oeste	15765	1596	10123,7	189	1198,9	73	463,1
Otras CCAA		2134		185		78	
Desconocido		4864		357		114	
<b>Región de Murcia</b>	<b>1493898</b>	<b>102537</b>	<b>6863,7</b>	<b>8281</b>	<b>554,3</b>	<b>2730</b>	<b>182,7</b>

\*IA: Incidencia acumulada x100.000 hab. \*\* Los casos pertenecen a Murcia / Vista Alegre

Fuente: Servicio de Epidemiología, Dirección General de Salud Pública y Adicciones



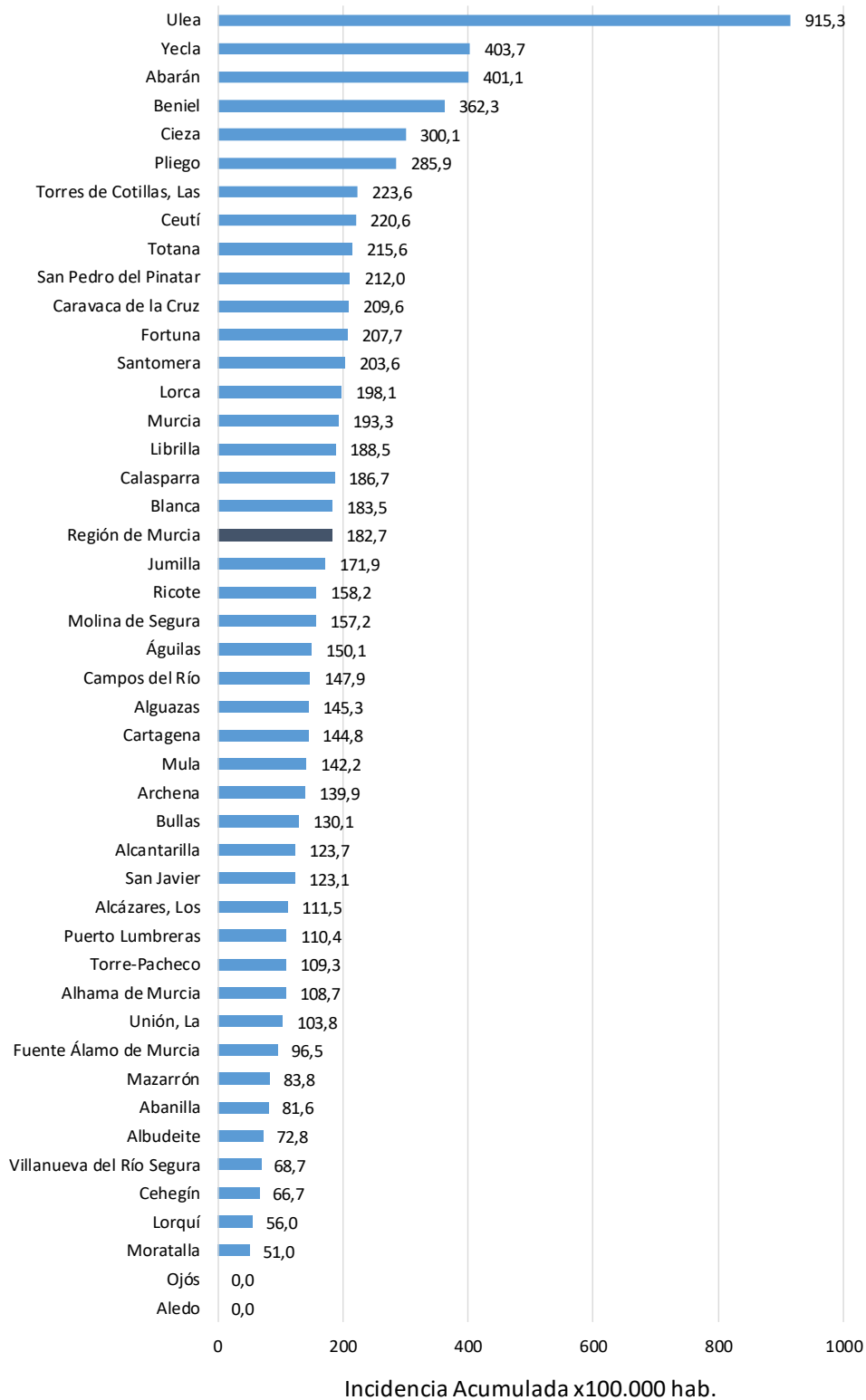
Figura 6. Incidencia acumulada x100.000 habitantes  
últimos 14 días según municipio de residencia.  
Región de Murcia



Fuente: Servicio de Epidemiología, Dirección General de Salud Pública y Adicciones



Figura 7. Incidencia acumulada x100.000 habitantes  
últimos 7 días según municipio de residencia.  
Región de Murcia



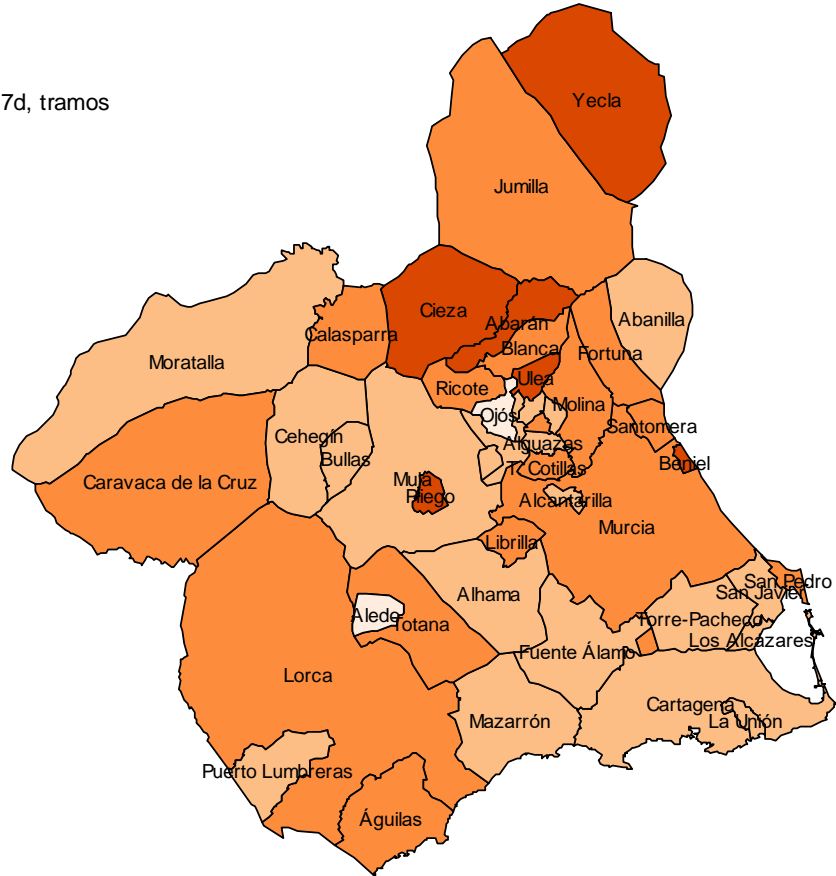
Fuente: Servicio de Epidemiología, Dirección General de Salud Pública y Adicciones



**Mapa 1. Incidencia acumulada/100 000 hab. COVID19 últimos 7 días por municipio de residencia. Región de Murcia**

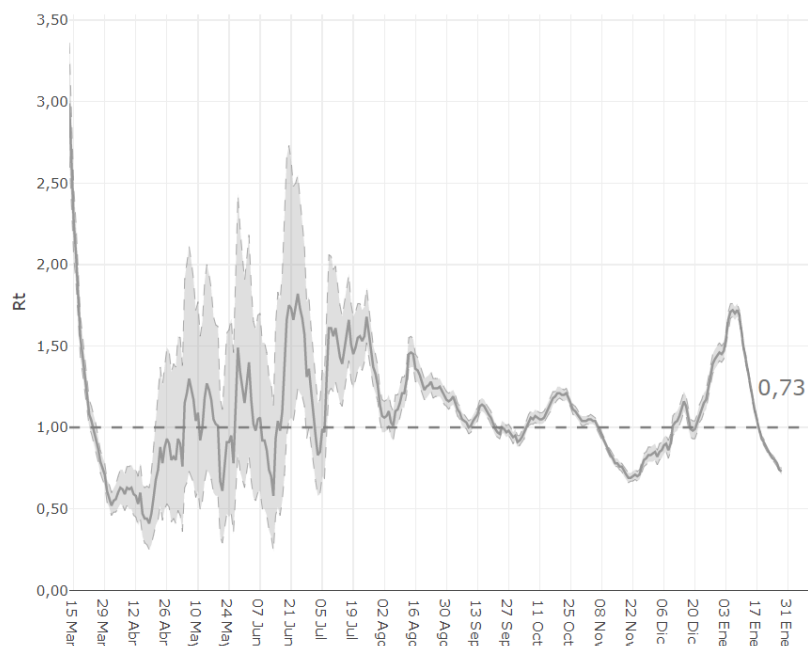
Incidencia Acumulada ult. 7d, tramos

- [0,50]
- (50,150]
- (150,250]
- (250,915.3]



Fuente: Servicio de Epidemiología, Dirección General de Salud Pública y Adicciones

**Figura 8. Número reproductivo básico instantáneo (Rt). Región de Murcia**



Fuente: RENAVE, Ministerio de Sanidad