

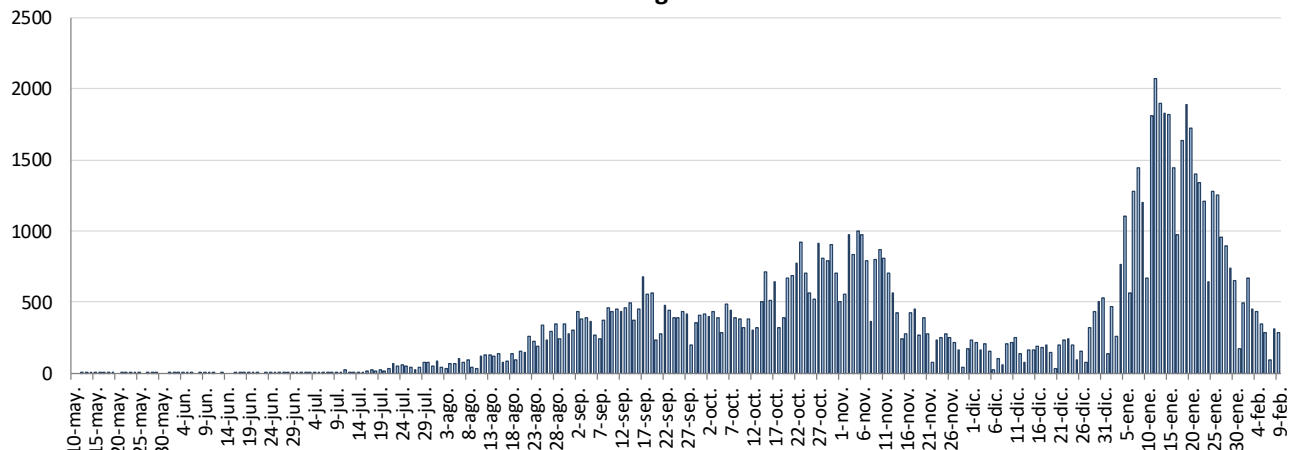


## INFORME EPIDEMIOLÓGICO DIARIO COVID19 EN LA REGIÓN DE MURCIA 10 de febrero de 2021

En la Región de Murcia hasta la fecha se han diagnosticado 102750 casos de COVID-19. Los casos activos actualmente son 6115. Se encuentran hospitalizados 720 pacientes y de ellos, 157 en la UCI. El número total de fallecidos es de 1280.

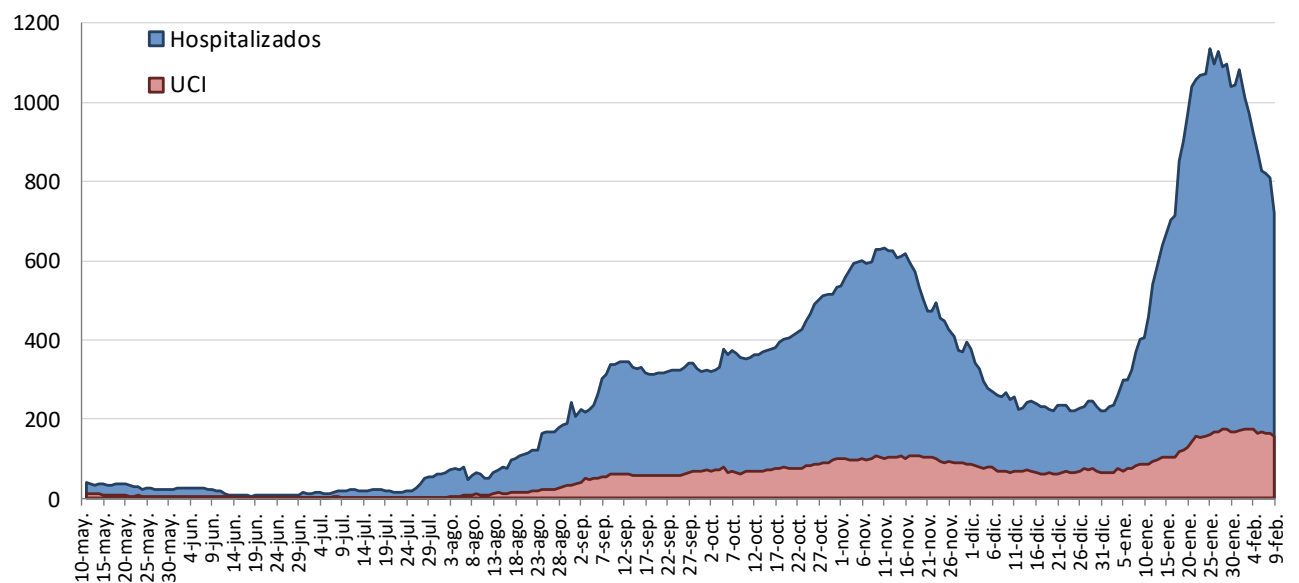
Importante resaltar que los **resultados son provisionales** y deben interpretarse con precaución por ser información dependiente del momento de su extracción. En las siguientes figuras y tablas se presentan con los datos epidemiológicos actualizados.

Figura 1. Número de casos confirmados COVID-19 desde el 10 de mayo por fecha de notificación. Región de Murcia.



Fuente: Servicio de Epidemiología. D.G. Salud Pública y Adicciones.

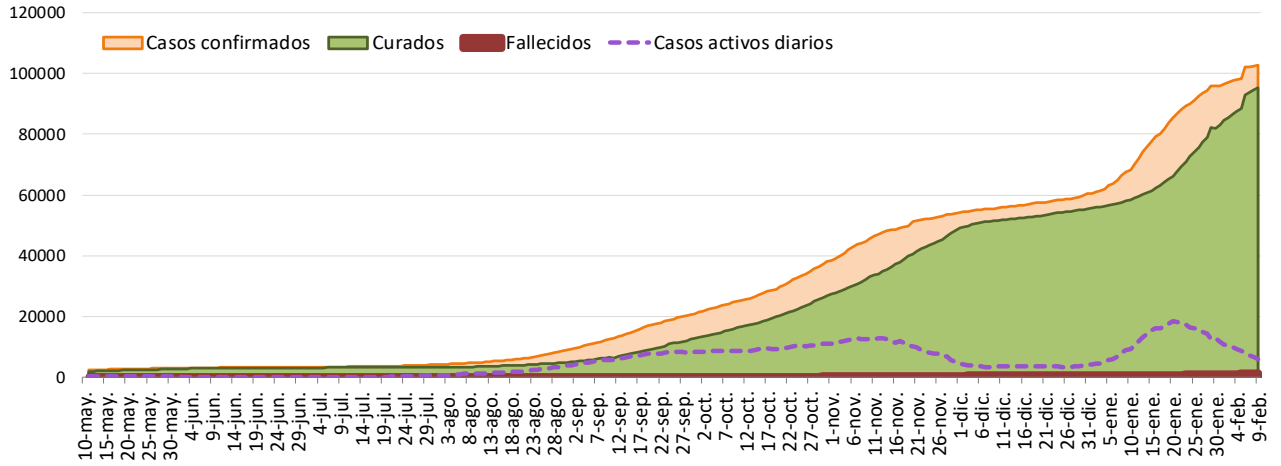
Figura 2. Número de personas que se encuentran hospitalizadas y en UCI diarias por COVID-19 (prevalencia) desde el 10 de mayo. Región de Murcia.



Fuente: Servicio de Epidemiología. D.G. Salud Pública y Adicciones.

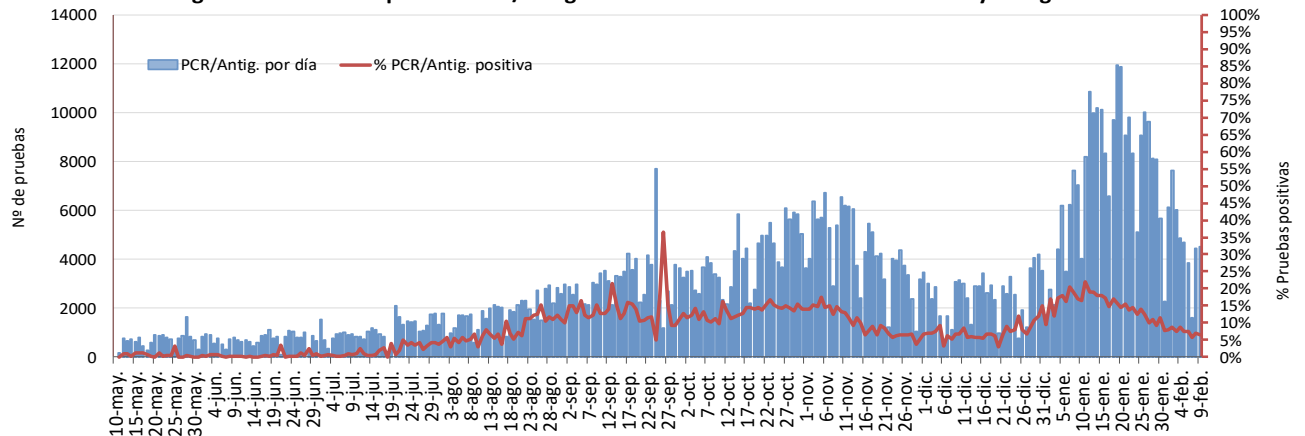


**Figura 3. Número de casos confirmados, alta epidemiológica (curados) y fallecidos acumulados COVID19 desde el 10 de mayo. Región de Murcia.**



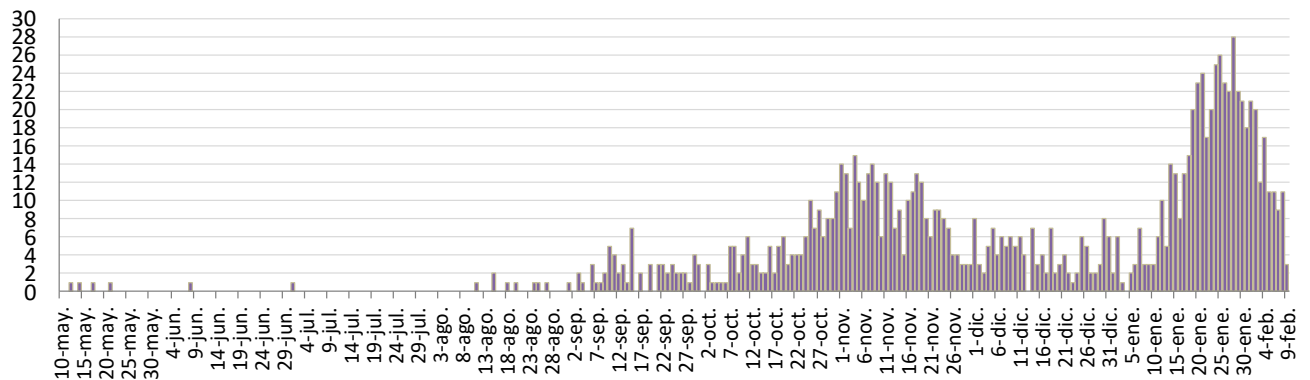
Fuente: Servicio de Epidemiología. D.G. Salud Pública y Adicciones.

**Figura 4. Número de pruebas PCR/Antígeno diarias COVID-19 desde el 10 de mayo. Región de Murcia.**



Fuente: Servicio de Epidemiología. D.G. Salud Pública y Adicciones.

**Figura 5. Número de fallecidos COVID-19 desde el 10 de mayo confirmados por fecha de defunción. Región de Murcia.**



Fuente: Servicio de Epidemiología. D.G. Salud Pública y Adicciones.



**Tabla 1. Casos confirmados COVID19 desde 10 mayo por municipio residencia. Región de Murcia**

Municipio	Población	Casos PCR/Ag.+ acum.	% Total casos	IA*	Casos PCR/Ag.+ últ.14 días		Casos PCR/Ag.+ últ. 7 días	
					Casos	IA*	Casos	IA*
Abanilla	6127	554	0,5%	9041,9	10	163,2	4	65,3
Abarán	12964	693	0,7%	5345,6	115	887,1	38	293,1
Águilas	35301	1213	1,2%	3436,2	102	288,9	54	153,0
Albudeite	1373	137	0,1%	9978,2	4	291,3	1	72,8
Alcantarilla	42048	2536	2,5%	6031,2	158	375,8	51	121,3
Alcázares, Los	16138	1015	1,0%	6289,5	60	371,8	17	105,3
Aledo	1022	42	0,0%	4109,6	1	97,8	0	0,0
Alguazas	9638	750	0,7%	7781,7	40	415,0	13	134,9
Alhama de Murcia	22077	1521	1,5%	6889,5	80	362,4	24	108,7
Archena	19301	1395	1,4%	7227,6	55	285,0	19	98,4
Beniel	11318	687	0,7%	6070,0	77	680,3	34	300,4
Blanca	6539	323	0,3%	4939,6	19	290,6	8	122,3
Bullas	11530	615	0,6%	5333,9	50	433,7	14	121,4
Calasparra	10178	368	0,4%	3615,6	47	461,8	15	147,4
Campos del Río	2028	177	0,2%	8727,8	9	443,8	4	197,2
Caravaca de la Cruz	25760	2489	2,4%	9662,3	160	621,1	49	190,2
Cartagena	214802	10828	10,5%	5040,9	858	399,4	236	109,9
Cehegín	14983	870	0,8%	5806,6	43	287,0	7	46,7
Ceutí	11787	967	0,9%	8204,0	80	678,7	17	144,2
Cieza	34988	2299	2,2%	6570,8	250	714,5	99	283,0
Fortuna	10112	1116	1,1%	11036,4	46	454,9	22	217,6
Fuente Álamo de Murcia	16583	1149	1,1%	6928,8	42	253,3	7	42,2
Jumilla	25600	3049	3,0%	11910,2	122	476,6	35	136,7
Librilla	5305	181	0,2%	3411,9	18	339,3	10	188,5
Lorca	94404	7480	7,3%	7923,4	436	461,8	140	148,3
Lorquí	7141	522	0,5%	7309,9	18	252,1	1	14,0
Mazarrón	32209	1395	1,4%	4331,1	92	285,6	25	77,6
Molina de Segura	71890	4640	4,5%	6454,3	278	386,7	86	119,6
Moratalla	7839	795	0,8%	10141,6	28	357,2	5	63,8
Mula	16883	1518	1,5%	8991,3	86	509,4	21	124,4
Murcia	453258	31343	30,5%	6915,0	2398	529,1	772	170,3
Ojós	500	13	0,0%	2600,0	0	0,0	0	0,0
Pliego	3847	171	0,2%	4445,0	19	493,9	8	208,0
Puerto Lumbreras	15394	612	0,6%	3975,6	41	266,3	15	97,4
Ricote	1264	82	0,1%	6487,3	2	158,2	1	79,1
San Javier	32489	1943	1,9%	5980,5	142	437,1	37	113,9
San Pedro del Pinatar	25476	1450	1,4%	5691,6	151	592,7	49	192,3
Santomera	16206	984	1,0%	6071,8	77	475,1	33	203,6
Torre-Pacheco	35676	2658	2,6%	7450,4	120	336,4	37	103,7
Torres de Cotillas, Las	21471	1545	1,5%	7195,8	132	614,8	36	167,7
Totana	32008	3459	3,4%	10806,7	133	415,5	63	196,8
Ulea	874	34	0,0%	3890,2	11	1258,6	8	915,3
Unión, La	20225	1019	1,0%	5038,3	70	346,1	16	79,1
Villanueva del Río Segura	2910	243	0,2%	8350,5	4	137,5	0	0,0
Yecla	34432	3800	3,7%	11036,2	347	1007,8	122	354,3
Otras CCAA		2148	2,1%		169		73	
Desconocido		37	0,0%		4		1	
<b>Región de Murcia</b>	<b>1493898</b>	<b>102865</b>	<b>100,0%</b>	<b>6885,7</b>	<b>7204</b>	<b>482,2</b>	<b>2327</b>	<b>155,8</b>

\*IA: Incidencia acumulada x100.000 habitantes

Fuente: Servicio de Epidemiología, Dirección General de Salud Pública y Adicciones



**Tabla 2. Casos confirmados COVID19 desde 10 de mayo y zona básica de pertenencia.**

**Región de Murcia**

Zona Básica Salud	Población	Casos PCR/Ag.+ acum.	IA*	Casos PCR/Ag.+ últ.14 días		Casos PCR/Ag.+ últ. 7 días	
				Casos	IA*	Casos	IA*
Abanilla	6127	537	8764,5	10	163,2	4	65,3
Abarán	12964	659	5083,3	111	856,2	37	285,4
Águilas / Norte	20849	647	3103,3	70	335,7	40	191,9
Águilas / Sur	14519	504	3471,3	28	192,9	14	96,4
Alcantarilla / Casco	18862	940	4983,6	56	296,9	18	95,4
Alcantarilla / Sangonera	29395	1922	6538,5	98	333,4	27	91,9
Alguazas	9638	745	7729,8	39	404,6	12	124,5
Alhama de Murcia	22077	1462	6622,3	79	357,8	24	108,7
Archena	24849	1669	6716,6	66	265,6	26	104,6
Beniel	11318	664	5866,8	75	662,7	34	300,4
Blanca	6539	299	4572,6	19	290,6	7	107,1
Bullas	11530	598	5186,5	49	425,0	14	121,4
Calasparra	10555	366	3467,6	46	435,8	14	132,6
Caravaca	21057	2176	10333,9	137	650,6	43	204,2
Caravaca / Barranda	4874	230	4718,9	18	369,3	4	82,1
Cartagena / Casco Antiguo	18323	781	4262,4	79	431,2	24	131,0
Cartagena / Este	25416	1195	4701,8	91	358,0	20	78,7
Cartagena / Isaac Peral	22732	1247	5485,7	91	400,3	18	79,2
Cartagena / Los Barreros	10446	479	4585,5	55	526,5	19	181,9
Cartagena / Los Dolores	16357	954	5832,4	84	513,5	30	183,4
Cartagena / Mar Menor	16711	563	3369,0	46	275,3	10	59,8
Cartagena / Molinos Marfagones	15728	647	4113,7	49	311,5	12	76,3
Cartagena / Oeste	21777	1016	4665,5	66	303,1	16	73,5
Cartagena / Pozo Estrecho	12780	511	3998,4	55	430,4	16	125,2
Cartagena / San Antón	18738	1198	6393,4	68	362,9	12	64,0
Cartagena / Santa Ana	19191	775	4038,4	45	234,5	10	52,1
Cartagena / Santa Lucía	10425	446	4278,2	73	700,2	24	230,2
Cartagena / La Manga	6866	176	2563,4	13	189,3	4	58,3
Cehegín	14606	821	5621,0	43	294,4	8	54,8
Ceutí	11787	923	7830,7	75	636,3	19	161,2
Cieza / Este	16485	1178	7145,9	117	709,7	47	285,1
Cieza / Oeste	18503	1053	5691,0	130	702,6	51	275,6
Fortuna	10112	1096	10838,6	46	454,9	22	217,6
Fuente Álamo	16583	1115	6723,8	41	247,2	7	42,2
Jumilla	25600	2872	11218,8	121	472,7	35	136,7
La Unión	20411	1010	4948,3	69	338,1	16	78,4
Librilla	5305	182	3430,7	18	339,3	10	188,5
Lorca / Centro	18614	1725	9267,2	97	521,1	28	150,4
Lorca / La Paca	3352	294	8770,9	10	298,3	2	59,7
Lorca / San Diego	20480	2396	7854,7	134	439,3	29	95,1
Lorca / San José	24876	1917	7706,2	112	450,2	48	193,0
Lorca / Sutullena	14506	759	5232,3	53	365,4	19	131,0
Lorca San Cristóbal	10024						
Lorquí	7141	512	7169,9	20	280,1	1	14,0
Los Alcázares	16138	982	6085,0	60	371,8	17	105,3
Mazarrón	19343	782	4042,8	48	248,2	12	62,0
Mazarrón / Puerto	14195	578	4071,9	41	288,8	12	84,5



**Tabla 2. Casos confirmados COVID19 desde 10 de mayo y zona básica pertenenc. (continuac.)**

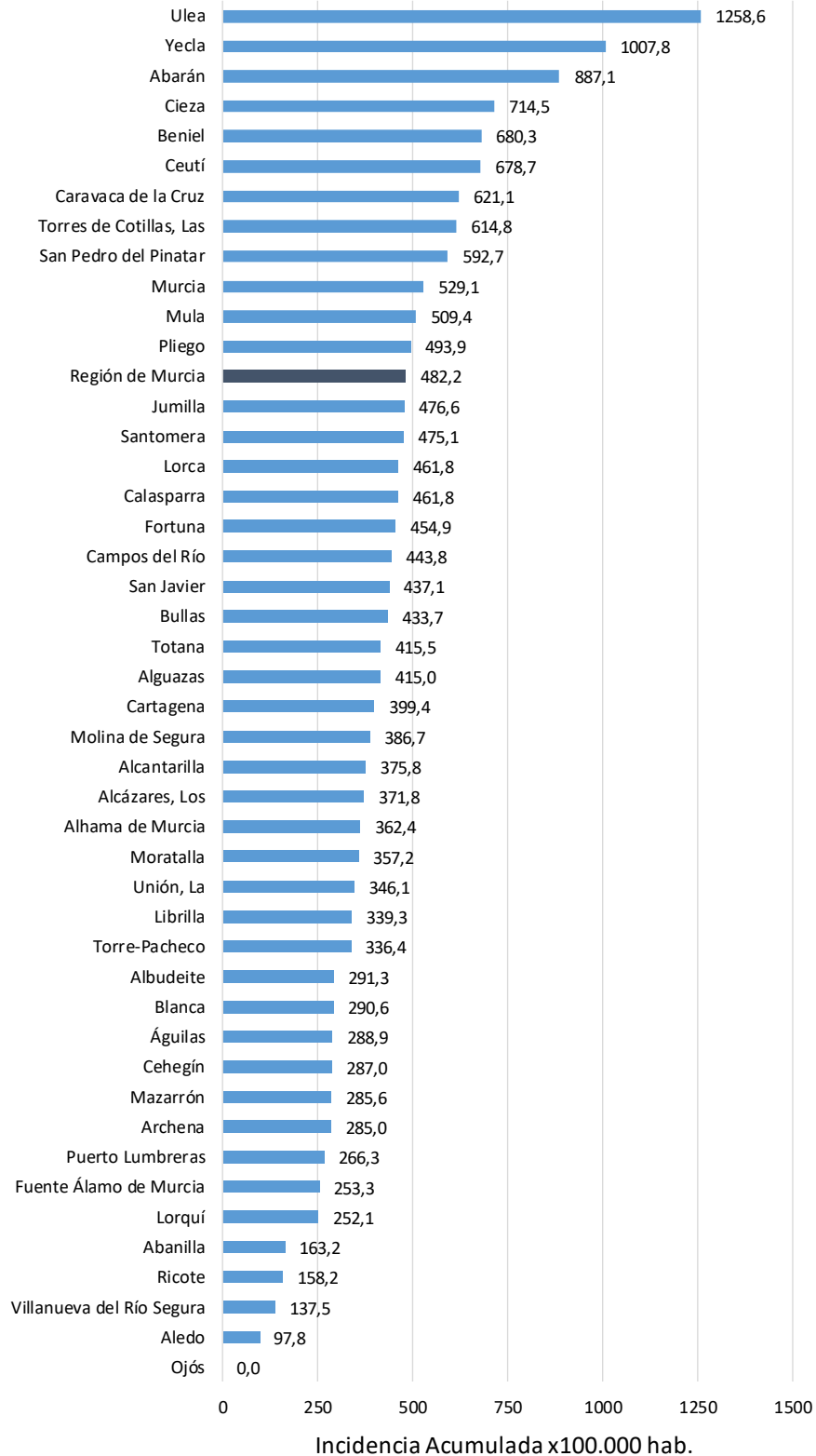
Zona Básica Salud	Población	Casos PCR/Ag.+ acum.	IA*	Casos PCR/Ag.+ últ.14 días		Casos PCR/Ag.+ últ. 7 días	
				Casos	IA*	Casos	IA*
Molina / Este	28158	747	2652,9	40	142,1	11	39,1
Molina / Norte	22005	1463	6648,5	86	390,8	24	109,1
Molina / Sur	21727	2149	9890,9	132	607,5	44	202,5
Moratalla	7668	759	9898,3	26	339,1	5	65,2
Mula	24131	1937	8027,0	115	476,6	34	140,9
Murcia / Algezares	12984	757	5830,3	67	516,0	24	184,8
Murcia / Aljucer	7699	476	6182,6	47	610,5	21	272,8
Murcia / Alquerías	14611	903	6180,3	89	609,1	31	212,2
Murcia / Barrio de El Carmen	16447	1526	9278,3	94	571,5	35	212,8
Murcia / Beniaján	28622	1698	5932,5	145	506,6	47	164,2
Murcia / Cabezo de Torres	21701	1258	5797,0	101	465,4	51	235,0
Murcia / Campo de Cartagena	11708	535	4569,5	30	256,2	7	59,8
Murcia / Centro	19640	990	5040,7	57	290,2	16	81,5
Murcia / El Palmar	23889	1893	7924,1	148	619,5	46	192,6
Murcia / El Ranero	12534	760	6063,5	60	478,7	22	175,5
Murcia / Espinardo	26474	1384	5227,8	146	551,5	40	151,1
Murcia / Floridabanca	10748	909	8457,4	54	502,4	19	176,8
Murcia / Infante Juan Manuel	18164	1331	7327,7	120	660,6	34	187,2
Murcia / La Alberca	18920	1234	6522,2	89	470,4	27	142,7
Murcia / La Ñora	13158	811	6163,6	42	319,2	24	182,4
Murcia / Llano de Brujas	13119	884	6738,3	66	503,1	26	198,2
Murcia / Monteagudo	14241	734	5154,1	54	379,2	14	98,3
Murcia / Nonduermas	12785	755	5905,4	34	265,9	13	101,7
Murcia / Puente Tocinos	16655	1487	8928,2	125	750,5	36	216,2
Murcia / San Andrés	26777	1958	7312,2	124	463,1	44	164,3
Murcia / Sangonera la Verde	12296	849	6904,7	59	479,8	19	154,5
Murcia / Santa María de Gracia	12406	863	6956,3	58	467,5	18	145,1
Murcia / Santiago El Mayor	27142	1691	6230,2	160	589,5	40	147,4
Murcia / Santiago y Zairaiche**	16613						
Murcia / Vista Alegre	15916	1816	5582,7	165	507,2	46	141,4
Murcia / Vistabella	14864	1295	8712,3	96	645,9	30	201,8
Murcia / Zarandona	6936	445	6415,8	28	403,7	8	115,3
Puerto Lumbreras	17879	686	3836,9	53	296,4	20	111,9
San Javier	30286	1794	5923,5	124	409,4	33	109,0
San Pedro del Pinatar	25476	1395	5475,7	146	573,1	48	188,4
Santomera	16206	961	5929,9	78	481,3	34	209,8
Torre Pacheco / Este	18795	1468	7810,6	75	399,0	21	111,7
Torre Pacheco / Oeste	16881	1124	6658,4	45	266,6	16	94,8
Torres de Cotillas	21471	1494	6958,2	130	605,5	35	163,0
Totana / Norte	18986	1837	9675,6	87	458,2	47	247,6
Totana / Sur	14044	1438	10239,2	42	299,1	14	99,7
Yecla / Este	18667	2128	11399,8	187	1001,8	58	310,7
Yecla Oeste	15765	1597	10130,0	155	983,2	62	393,3
Otras CCAA		2148		169		73	
Desconocido		4897		305		94	
<b>Región de Murcia</b>	<b>1493898</b>	<b>102865</b>	<b>6885,7</b>	<b>7204</b>	<b>482,2</b>	<b>2327</b>	<b>155,8</b>

\*IA: Incidencia acumulada x100.000 hab. \*\* Los casos pertenecen a Murcia / Vista Alegre

Fuente: Servicio de Epidemiología, Dirección General de Salud Pública y Adicciones



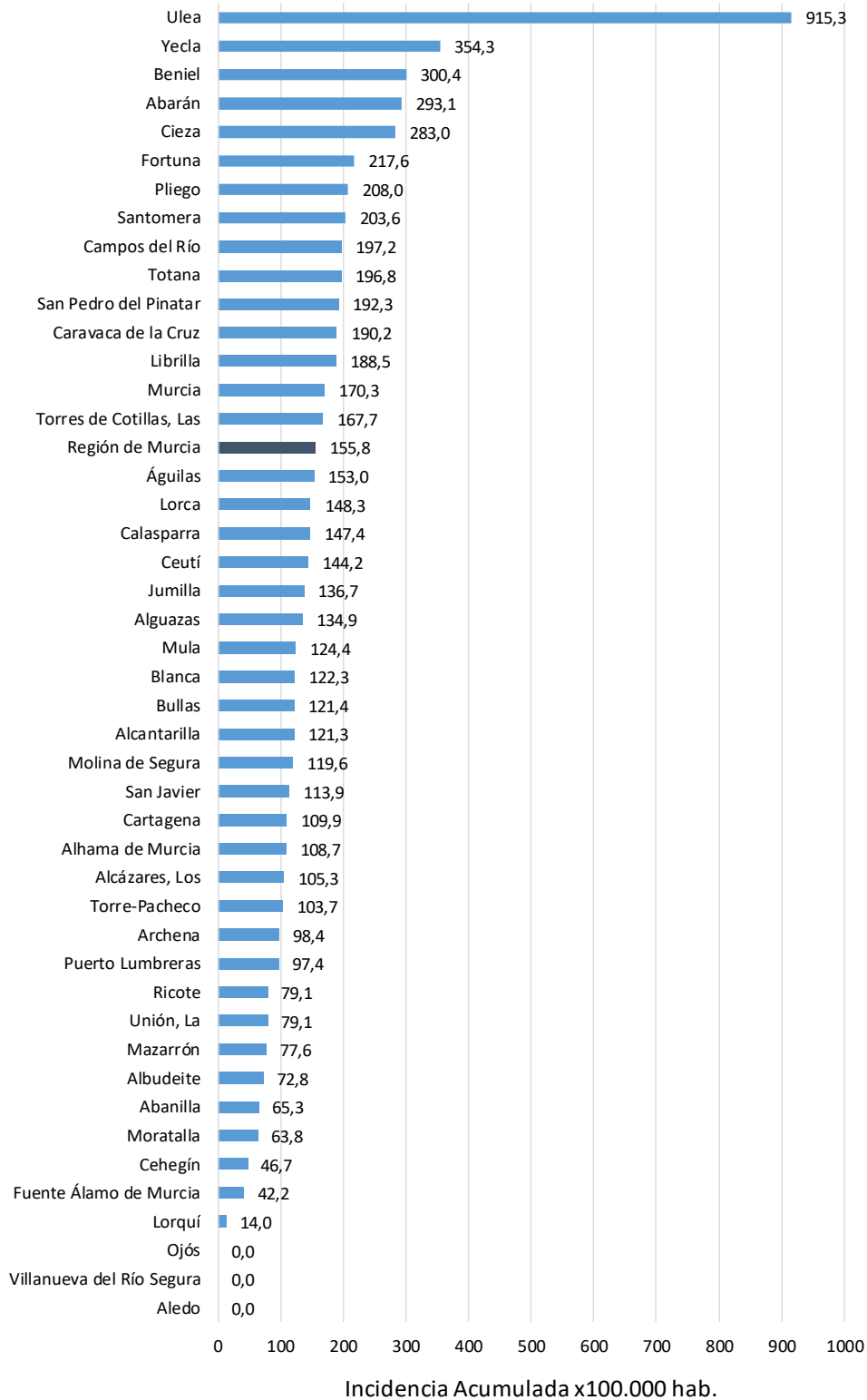
Figura 6. Incidencia acumulada x100.000 habitantes  
últimos 14 días según municipio de residencia.  
Región de Murcia



Fuente: Servicio de Epidemiología, Dirección General de Salud Pública y Adicciones



Figura 7. Incidencia acumulada x100.000 habitantes  
últimos 7 días según municipio de residencia.  
Región de Murcia



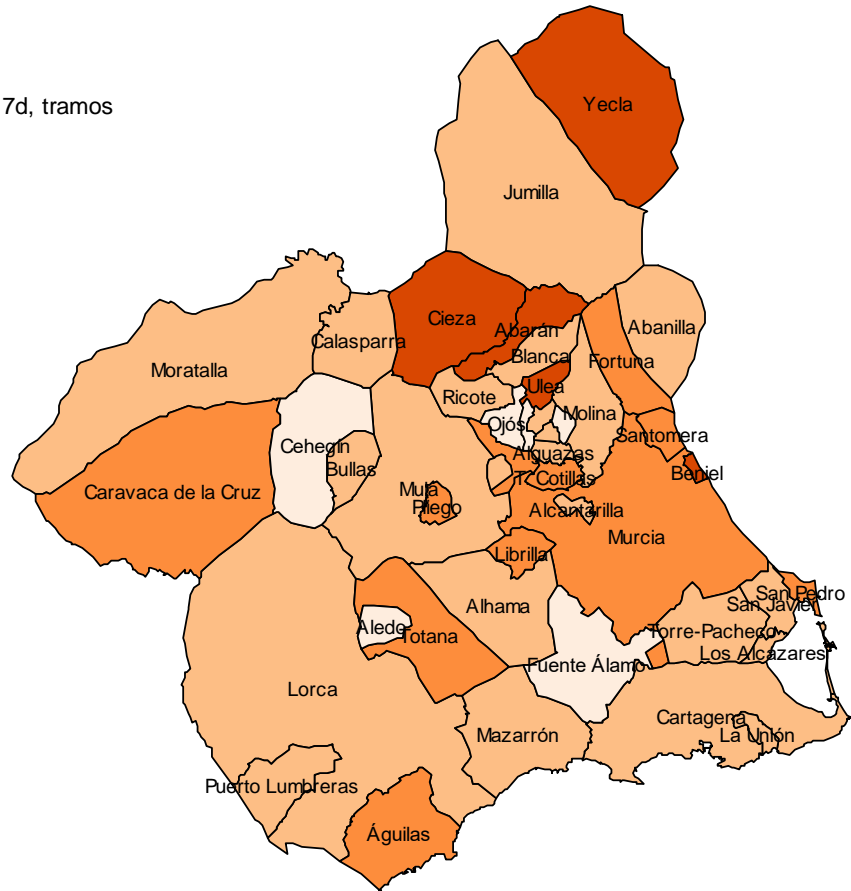
Fuente: Servicio de Epidemiología, Dirección General de Salud Pública y Adicciones



**Mapa 1. Incidencia acumulada/100 000 hab. COVID19 últimos 7 días por municipio de residencia. Región de Murcia**

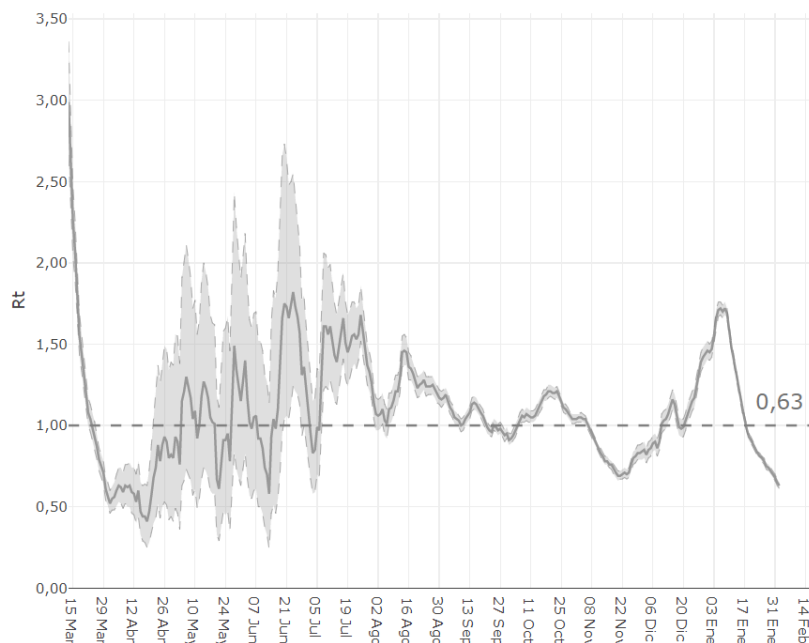
Incidencia Acumulada ult. 7d, tramos

- [0,50]
- (50,150]
- (150,250]
- (250,915.3]



Fuente: Servicio de Epidemiología, Dirección General de Salud Pública y Adicciones

**Figura 8. Número reproductivo básico instantáneo (Rt). Región de Murcia**



Fuente: RENAVE, Ministerio de Sanidad