

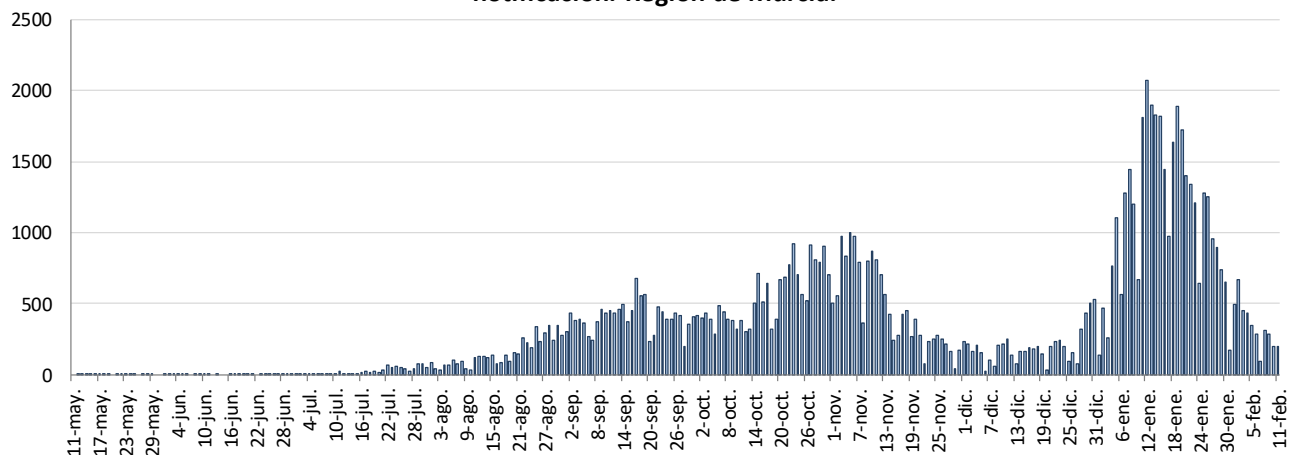


INFORME EPIDEMIOLÓGICO DIARIO COVID19 EN LA REGIÓN DE MURCIA 12 de febrero de 2021

En la Región de Murcia hasta la fecha se han diagnosticado 103143 casos de COVID-19. Los casos activos actualmente son 5179. Se encuentran hospitalizados 627 pacientes y de ellos, 147 en la UCI. El número total de fallecidos es de 1303.

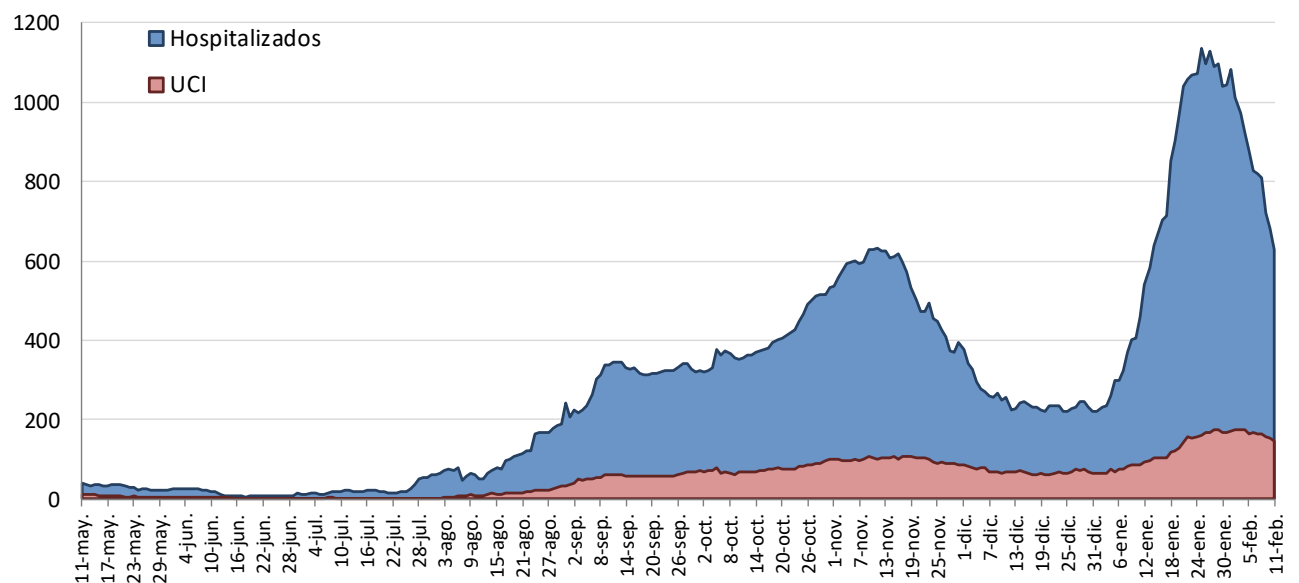
Importante resaltar que los **resultados son provisionales** y deben interpretarse con precaución por ser información dependiente del momento de su extracción. En las siguientes figuras y tablas se presentan con los datos epidemiológicos actualizados.

Figura 1. Número de casos confirmados COVID-19 desde el 10 de mayo por fecha de notificación. Región de Murcia.



Fuente: Servicio de Epidemiología. D.G. Salud Pública y Adicciones.

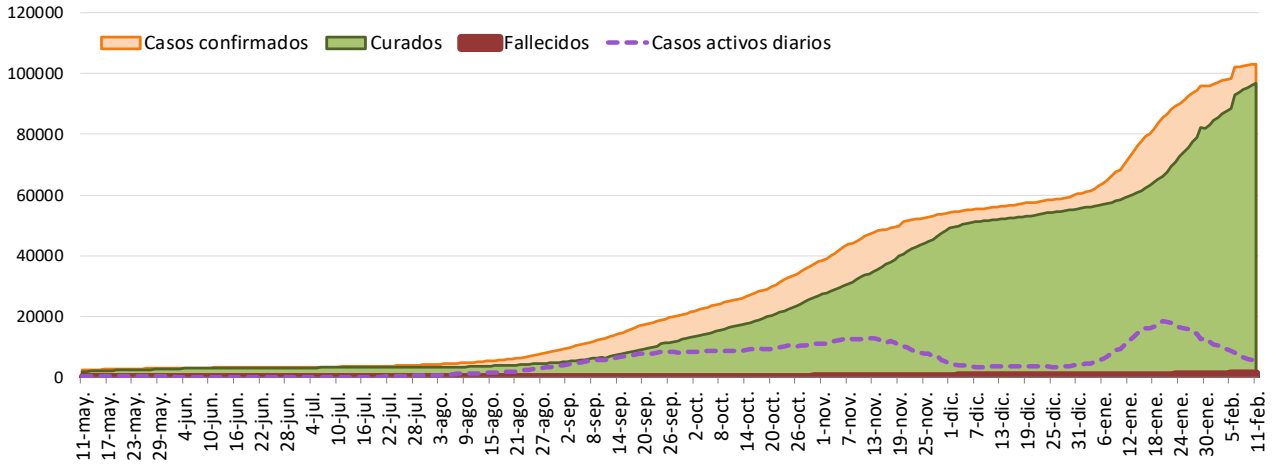
Figura 2. Número de personas que se encuentran hospitalizadas y en UCI diarias por COVID-19 (prevalencia) desde el 10 de mayo. Región de Murcia.



Fuente: Servicio de Epidemiología. D.G. Salud Pública y Adicciones.

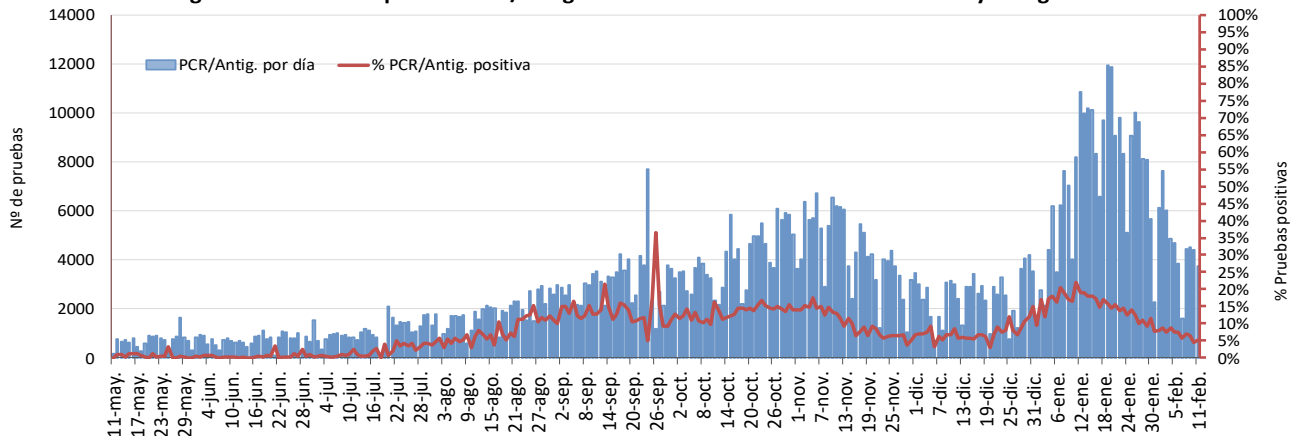


Figura 3. Número de casos confirmados, alta epidemiológica (curados) y fallecidos acumulados COVID19 desde el 10 de mayo. Región de Murcia.



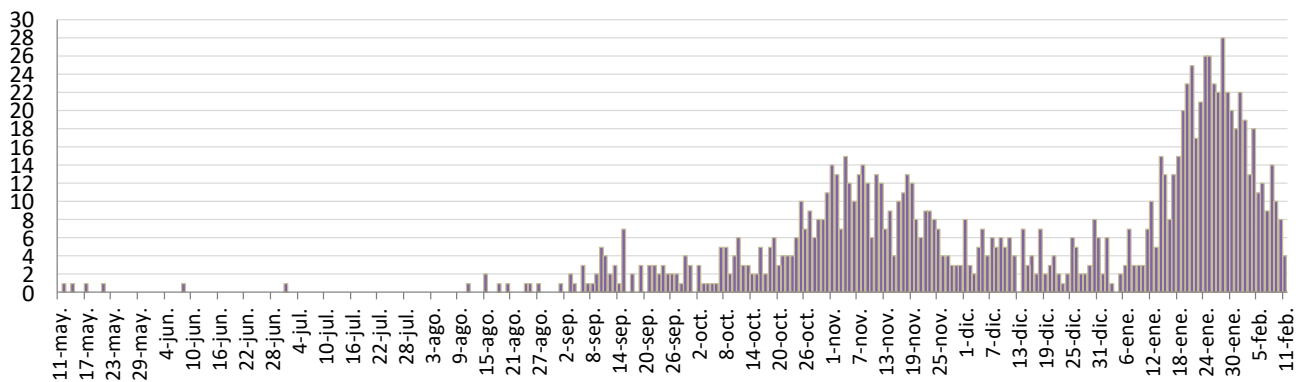
Fuente: Servicio de Epidemiología. D.G. Salud Pública y Adicciones.

Figura 4. Número de pruebas PCR/Antígeno diarias COVID-19 desde el 10 de mayo. Región de Murcia.



Fuente: Servicio de Epidemiología. D.G. Salud Pública y Adicciones.

Figura 5. Número de fallecidos COVID-19 desde el 10 de mayo confirmados por fecha de defunción. Región de Murcia.



Fuente: Servicio de Epidemiología. D.G. Salud Pública y Adicciones.



Tabla 1. Casos confirmados COVID19 desde 10 mayo por municipio residencia. Región de Murcia

Municipio	Población	Casos PCR/Ag.+ acum.	% Total casos	IA*	Casos PCR/Ag.+ últ.14 días		Casos PCR/Ag.+ últ. 7 días	
					Casos	IA*	Casos	IA*
Abanilla	6127	557	0,5%	9090,9	11	179,5	7	114,2
Abarán	12964	701	0,7%	5407,3	93	717,4	23	177,4
Águilas	35301	1226	1,2%	3473,0	99	280,4	46	130,3
Albudeite	1373	138	0,1%	10051,0	3	218,5	1	72,8
Alcantarilla	42048	2553	2,5%	6071,6	129	306,8	46	109,4
Alcázares, Los	16138	1018	1,0%	6308,1	47	291,2	15	92,9
Aledo	1022	42	0,0%	4109,6	1	97,8	0	0,0
Alguazas	9638	752	0,7%	7802,4	30	311,3	13	134,9
Alhama de Murcia	22077	1530	1,5%	6930,3	63	285,4	27	122,3
Archena	19301	1400	1,4%	7253,5	48	248,7	14	72,5
Beniel	11318	693	0,7%	6123,0	71	627,3	28	247,4
Blanca	6539	328	0,3%	5016,1	19	290,6	10	152,9
Bullas	11530	616	0,6%	5342,6	29	251,5	8	69,4
Calasparra	10178	370	0,4%	3635,3	29	284,9	13	127,7
Campos del Río	2028	178	0,2%	8777,1	9	443,8	4	197,2
Caravaca de la Cruz	25760	2495	2,4%	9685,6	123	477,5	27	104,8
Cartagena	214802	10864	10,5%	5057,7	652	303,5	175	81,5
Cehegín	14983	874	0,8%	5833,3	34	226,9	4	26,7
Ceutí	11787	970	0,9%	8229,4	52	441,2	14	118,8
Cieza	34988	2318	2,2%	6625,1	206	588,8	84	240,1
Fortuna	10112	1121	1,1%	11085,8	42	415,3	24	237,3
Fuente Álamo de Murcia	16583	1150	1,1%	6934,8	35	211,1	5	30,2
Jumilla	25600	3056	3,0%	11937,5	96	375,0	28	109,4
Librilla	5305	185	0,2%	3487,3	19	358,2	10	188,5
Lorca	94404	7516	7,3%	7961,5	342	362,3	93	98,5
Lorquí	7141	522	0,5%	7309,9	14	196,1	1	14,0
Mazarrón	32209	1406	1,4%	4365,2	74	229,7	27	83,8
Molina de Segura	71890	4650	4,5%	6468,2	216	300,5	63	87,6
Moratalla	7839	797	0,8%	10167,1	16	204,1	4	51,0
Mula	16883	1523	1,5%	9020,9	72	426,5	24	142,2
Murcia	453258	31474	30,5%	6943,9	1823	402,2	573	126,4
Ojós	500	13	0,0%	2600,0	0	0,0	0	0,0
Pliego	3847	172	0,2%	4471,0	20	519,9	8	208,0
Puerto Lumbreras	15394	614	0,6%	3988,6	29	188,4	8	52,0
Ricote	1264	83	0,1%	6566,5	3	237,3	1	79,1
San Javier	32489	1956	1,9%	6020,5	110	338,6	32	98,5
San Pedro del Pinatar	25476	1468	1,4%	5762,3	138	541,7	47	184,5
Santomera	16206	992	1,0%	6121,2	67	413,4	35	216,0
Torre-Pacheco	35676	2670	2,6%	7484,0	102	285,9	41	114,9
Torres de Cotillas, Las	21471	1551	1,5%	7223,7	103	479,7	30	139,7
Totana	32008	3471	3,4%	10844,2	118	368,7	39	121,8
Ulea	874	38	0,0%	4347,8	15	1716,2	12	1373,0
Unión, La	20225	1021	1,0%	5048,2	48	237,3	9	44,5
Villanueva del Río Segura	2910	243	0,2%	8350,5	2	68,7	0	0,0
Yecla	34432	3817	3,7%	11085,6	262	760,9	72	209,1
Otras CCAA		2157	2,1%		146		49	
Desconocido		37	0,0%		3		0	
Región de Murcia	1493898	103326	100,0%	6916,5	5663	379,1	1794	120,1

*IA: Incidencia acumulada x100.000 habitantes

Fuente: Servicio de Epidemiología, Dirección General de Salud Pública y Adicciones



Tabla 2. Casos confirmados COVID19 desde 10 de mayo y zona básica de pertenencia.

Región de Murcia

Zona Básica Salud	Población	Casos PCR/Ag.+ acum.	IA*	Casos PCR/Ag.+ últ.14 días		Casos PCR/Ag.+ últ. 7 días	
				Casos	IA*	Casos	IA*
Abanilla	6127	539	8797,1	10	163,2	6	97,9
Abarán	12964	667	5145,0	89	686,5	23	177,4
Águilas / Norte	20849	656	3146,4	67	321,4	29	139,1
Águilas / Sur	14519	508	3498,9	29	199,7	17	117,1
Alcantarilla / Casco	18862	949	5031,3	51	270,4	23	121,9
Alcantarilla / Sangonera	29395	1929	6562,3	76	258,5	19	64,6
Alguazas	9638	747	7750,6	29	300,9	12	124,5
Alhama de Murcia	22077	1469	6654,0	61	276,3	25	113,2
Archena	24849	1679	6756,8	65	261,6	26	104,6
Beniel	11318	670	5919,8	72	636,2	28	247,4
Blanca	6539	304	4649,0	19	290,6	9	137,6
Bullas	11530	599	5195,1	29	251,5	8	69,4
Calasparra	10555	369	3496,0	29	274,8	13	123,2
Caravaca	21057	2182	10362,3	103	489,1	23	109,2
Caravaca / Barranda	4874	230	4718,9	16	328,3	2	41,0
Cartagena / Casco Antiguo	18323	785	4284,2	63	343,8	15	81,9
Cartagena / Este	25416	1201	4725,4	65	255,7	16	63,0
Cartagena / Isaac Peral	22732	1248	5490,1	59	259,5	12	52,8
Cartagena / Los Barreros	10446	483	4623,8	48	459,5	18	172,3
Cartagena / Los Dolores	16357	956	5844,6	61	372,9	20	122,3
Cartagena / Mar Menor	16711	565	3381,0	33	197,5	6	35,9
Cartagena / Molinos Marfagones	15728	648	4120,0	36	228,9	11	69,9
Cartagena / Oeste	21777	1019	4679,2	49	225,0	14	64,3
Cartagena / Pozo Estrecho	12780	513	4014,1	51	399,1	13	101,7
Cartagena / San Antón	18738	1198	6393,4	51	272,2	13	69,4
Cartagena / Santa Ana	19191	779	4059,2	31	161,5	7	36,5
Cartagena / Santa Lucía	10425	447	4287,8	60	575,5	14	134,3
Cartagena / La Manga	6866	176	2563,4	10	145,6	3	43,7
Cehegín	14606	824	5641,5	34	232,8	4	27,4
Ceutí	11787	926	7856,1	50	424,2	14	118,8
Cieza / Este	16485	1187	7200,5	94	570,2	30	182,0
Cieza / Oeste	18503	1061	5734,2	110	594,5	53	286,4
Fortuna	10112	1101	10888,1	42	415,3	24	237,3
Fuente Álamo	16583	1116	6729,8	34	205,0	5	30,2
Jumilla	25600	2877	11238,3	95	371,1	28	109,4
La Unión	20411	1012	4958,1	48	235,2	9	44,1
Librilla	5305	186	3506,1	19	358,2	10	188,5
Lorca / Centro	18614	1734	9315,6	73	392,2	25	134,3
Lorca / La Paca	3352	295	8800,7	6	179,0	1	29,8
Lorca / San Diego	20480	2402	7874,4	99	324,5	19	62,3
Lorca / San José	24876	1922	7726,3	90	361,8	30	120,6
Lorca / Sutullena	14506	766	5280,6	46	317,1	15	103,4
Lorca San Cristóbal	10024						
Lorquí	7141	512	7169,9	16	224,1	1	14,0
Los Alcázares	16138	985	6103,6	49	303,6	15	92,9
Mazarrón	19343	789	4079,0	43	222,3	17	87,9
Mazarrón / Puerto	14195	580	4085,9	28	197,3	9	63,4



Tabla 2. Casos confirmados COVID19 desde 10 de mayo y zona básica pertenenc. (continuac.)

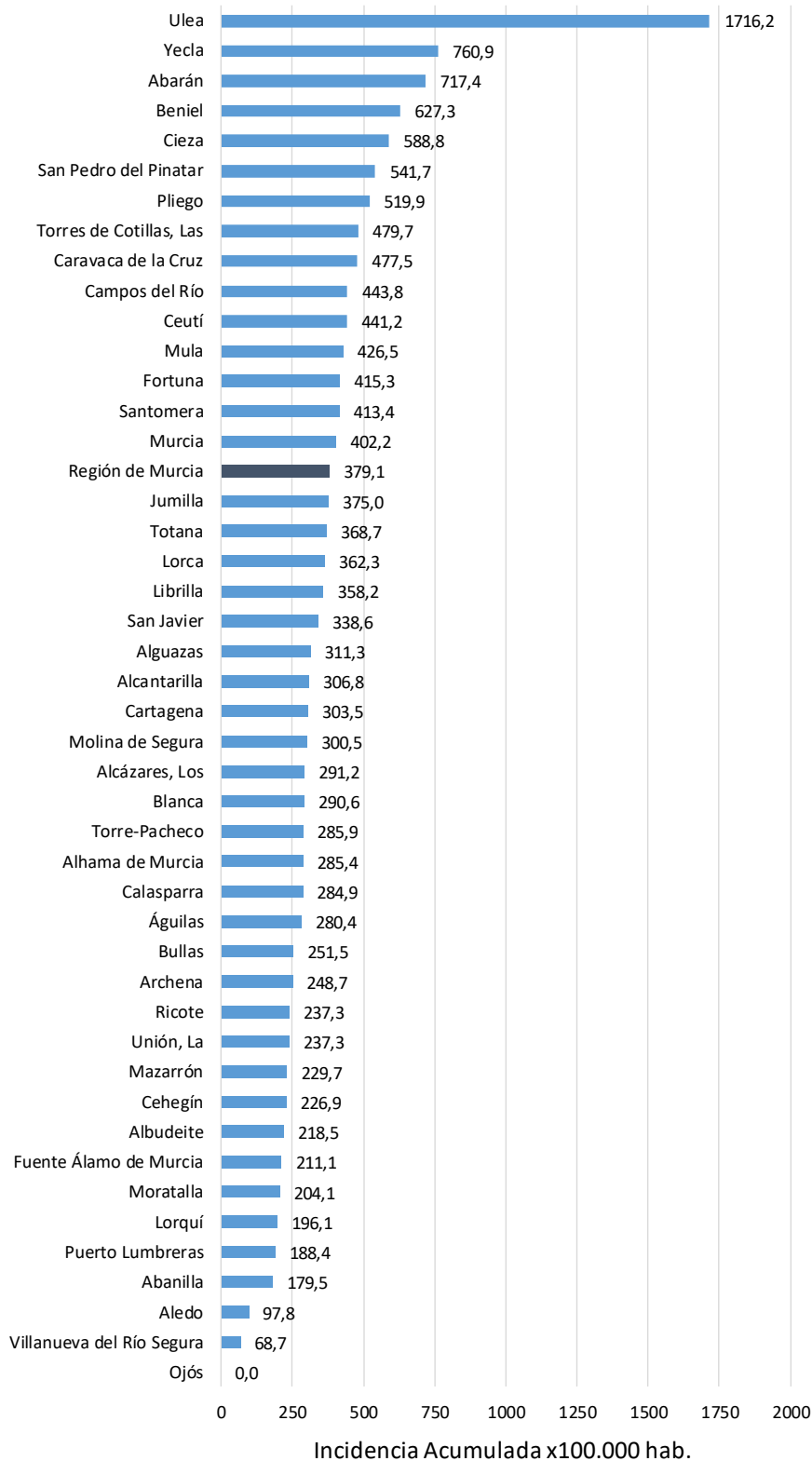
Zona Básica Salud	Población	Casos PCR/Ag.+ acum.	IA*	Casos PCR/Ag.+ últ.14 días		Casos PCR/Ag.+ últ. 7 días	
				Casos	IA*	Casos	IA*
Molina / Este	28158	748	2656,4	26	92,3	6	21,3
Molina / Norte	22005	1467	6666,7	69	313,6	19	86,3
Molina / Sur	21727	2150	9895,5	102	469,5	35	161,1
Moratalla	7668	761	9924,4	15	195,6	4	52,2
Mula	24131	1944	8056,0	102	422,7	37	153,3
Murcia / Algezares	12984	760	5853,4	51	392,8	19	146,3
Murcia / Aljucer	7699	476	6182,6	37	480,6	18	233,8
Murcia / Alquerías	14611	905	6194,0	58	397,0	20	136,9
Murcia / Barrio de El Carmen	16447	1528	9290,4	72	437,8	34	206,7
Murcia / Beniján	28622	1715	5991,9	118	412,3	46	160,7
Murcia / Cabezo de Torres	21701	1265	5829,2	92	423,9	33	152,1
Murcia / Campo de Cartagena	11708	536	4578,1	21	179,4	3	25,6
Murcia / Centro	19640	994	5061,1	41	208,8	11	56,0
Murcia / El Palmar	23889	1904	7970,2	116	485,6	36	150,7
Murcia / El Ranero	12534	765	6103,4	46	367,0	13	103,7
Murcia / Espinardo	26474	1397	5276,9	108	407,9	36	136,0
Murcia / Floridabanca	10748	910	8466,7	37	344,3	13	121,0
Murcia / Infante Juan Manuel	18164	1333	7338,7	85	468,0	23	126,6
Murcia / La Alberca	18920	1235	6527,5	71	375,3	18	95,1
Murcia / La Ñora	13158	817	6209,2	40	304,0	17	129,2
Murcia / Llano de Brujas	13119	888	6768,8	54	411,6	18	137,2
Murcia / Monteagudo	14241	736	5168,2	39	273,9	8	56,2
Murcia / Nonduermas	12785	757	5921,0	23	179,9	8	62,6
Murcia / Puente Tocinos	16655	1493	8964,3	102	612,4	31	186,1
Murcia / San Andrés	26777	1964	7334,7	100	373,5	33	123,2
Murcia / Sangonera la Verde	12296	851	6920,9	39	317,2	13	105,7
Murcia / Santa María de Gracia	12406	869	7004,7	46	370,8	14	112,8
Murcia / Santiago El Mayor	27142	1699	6259,7	99	364,7	30	110,5
Murcia / Santiago y Zairaiche**	16613						
Murcia / Vista Alegre	15916	1814	5576,6	118	362,8	29	89,2
Murcia / Vistabella	14864	1298	8732,5	73	491,1	25	168,2
Murcia / Zarandona	6936	447	6444,6	22	317,2	5	72,1
Puerto Lumbreras	17879	688	3848,1	40	223,7	8	44,7
San Javier	30286	1807	5966,5	100	330,2	30	99,1
San Pedro del Pinatar	25476	1414	5550,3	134	526,0	48	188,4
Santomera	16206	968	5973,1	69	425,8	35	216,0
Torre Pacheco / Este	18795	1469	7815,9	57	303,3	19	101,1
Torre Pacheco / Oeste	16881	1134	6717,6	45	266,6	22	130,3
Torres de Cotillas	21471	1500	6986,2	101	470,4	30	139,7
Totana / Norte	18986	1846	9723,0	77	405,6	29	152,7
Totana / Sur	14044	1445	10289,1	38	270,6	11	78,3
Yecla / Este	18667	2137	11448,0	141	755,3	39	208,9
Yecla Oeste	15765	1601	10155,4	117	742,2	31	196,6
Otras CCAA		2157		146		49	
Desconocido		4944		238		54	
Región de Murcia	1493898	103326	6916,5	5663	379,1	1794	120,1

*IA: Incidencia acumulada x100.000 hab. ** Los casos pertenecen a Murcia / Vista Alegre

Fuente: Servicio de Epidemiología, Dirección General de Salud Pública y Adicciones



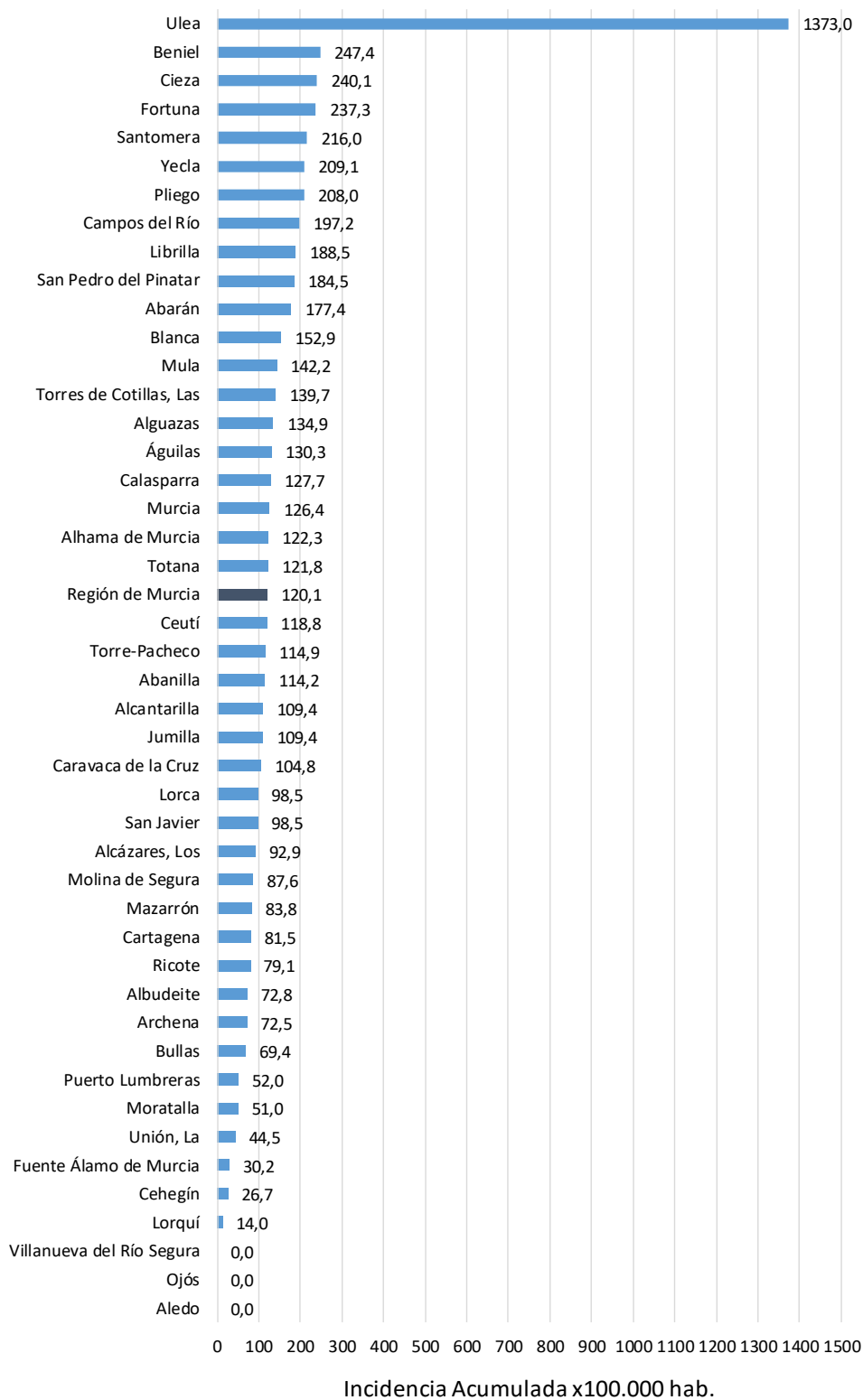
Figura 6. Incidencia acumulada x100.000 habitantes
últimos 14 días según municipio de residencia.
Región de Murcia



Fuente: Servicio de Epidemiología, Dirección General de Salud Pública y Adicciones



Figura 7. Incidencia acumulada x100.000 habitantes
últimos 7 días según municipio de residencia.
Región de Murcia



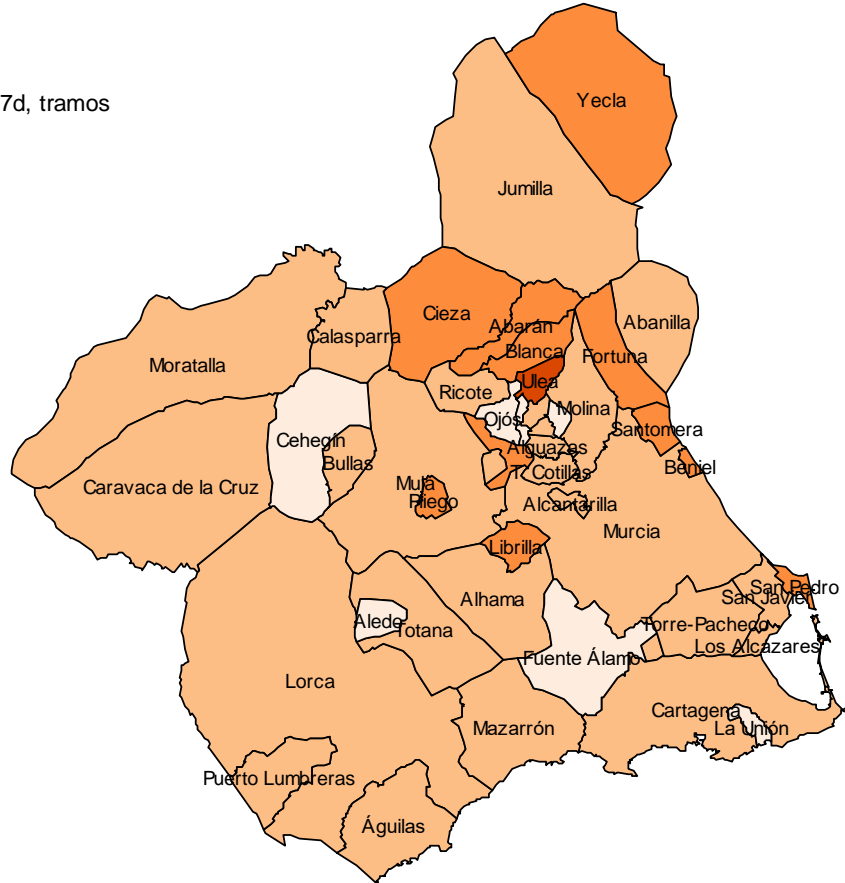
Fuente: Servicio de Epidemiología, Dirección General de Salud Pública y Adicciones



Mapa 1. Incidencia acumulada/100 000 hab. COVID19 últimos 7 días por municipio de residencia. Región de Murcia

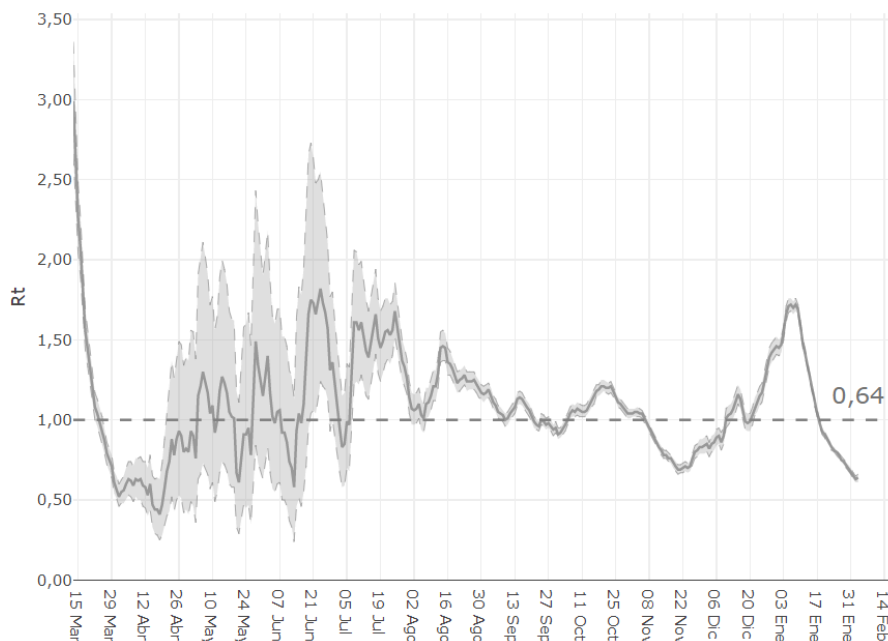
Incidencia Acumulada ult. 7d, tramos

- [0,50]
- (50,150]
- (150,250]
- (250,1373]



Fuente: Servicio de Epidemiología, Dirección General de Salud Pública y Adicciones

Figura 8. Número reproductivo básico instantáneo (Rt). Región de Murcia



Fuente: RENAVE, Ministerio de Sanidad