

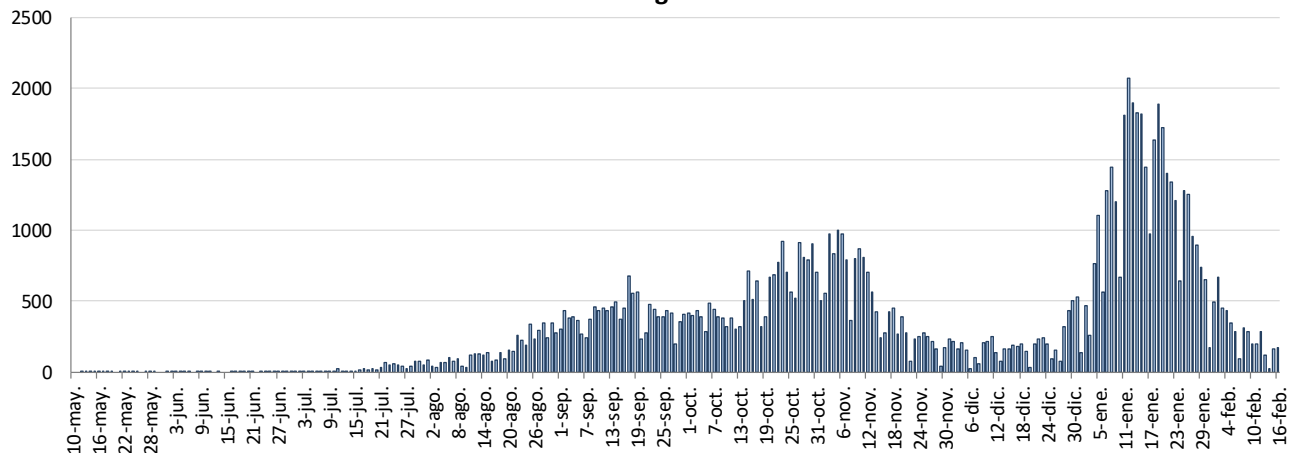


INFORME EPIDEMIOLÓGICO DIARIO COVID19 EN LA REGIÓN DE MURCIA 17 de febrero de 2021

En la Región de Murcia hasta la fecha se han diagnosticado 104499 casos de COVID-19. Los casos activos actualmente son 2684. Se encuentran hospitalizados 463 pacientes y de ellos, 119 en la UCI. El número total de fallecidos es de 1366.

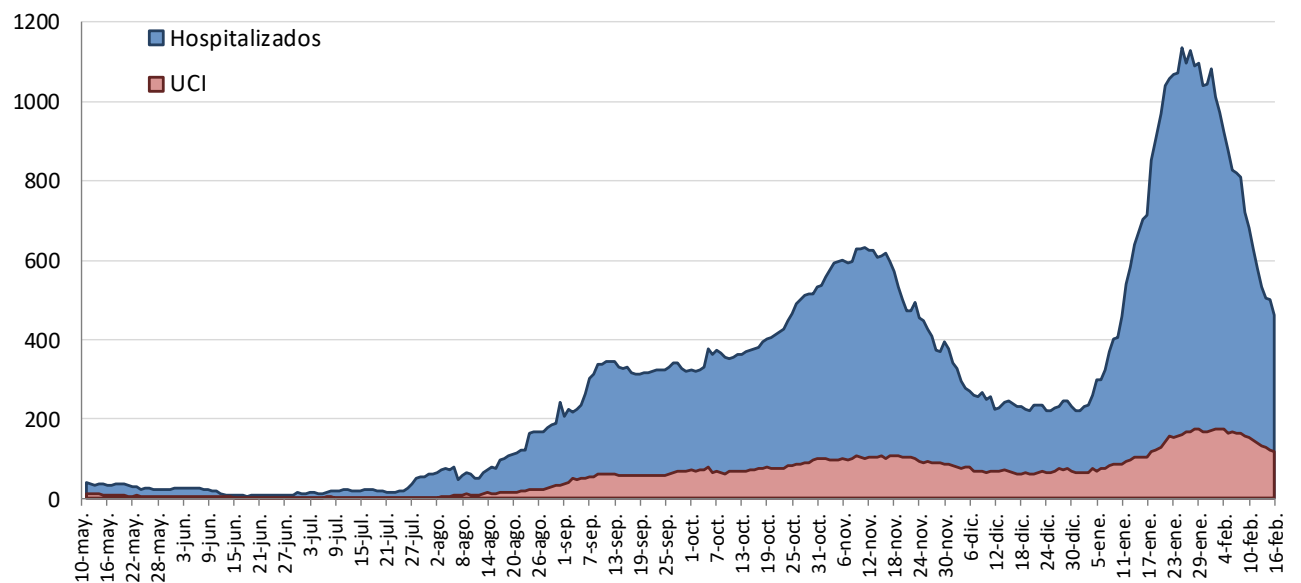
Importante resaltar que los **resultados son provisionales** y deben interpretarse con precaución por ser información dependiente del momento de su extracción. En las siguientes figuras y tablas se presentan con los datos epidemiológicos actualizados.

Figura 1. Número de casos confirmados COVID-19 desde el 10 de mayo por fecha de notificación. Región de Murcia.



Fuente: Servicio de Epidemiología. D.G. Salud Pública y Adicciones.

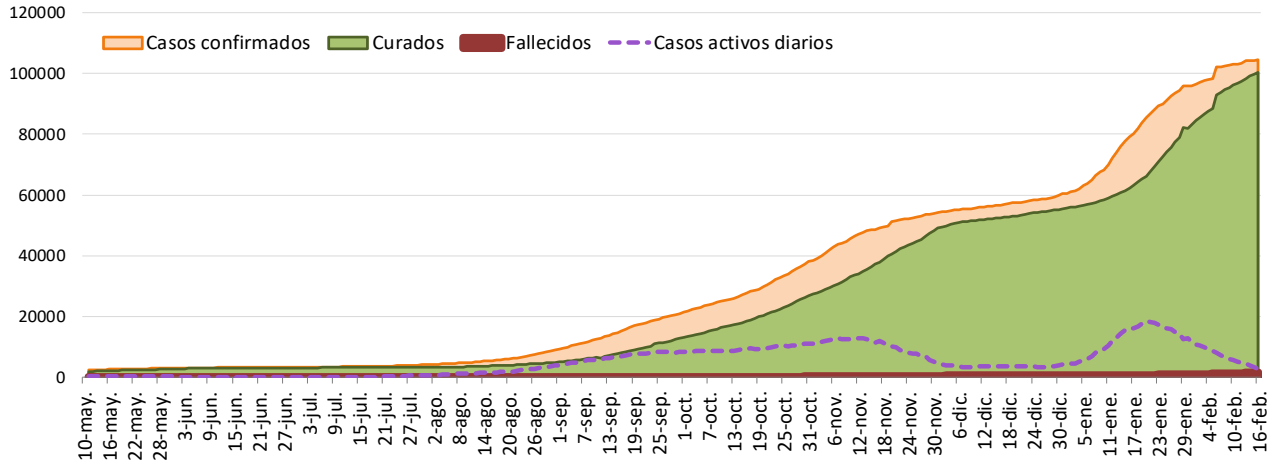
Figura 2. Número de personas que se encuentran hospitalizadas y en UCI diarias por COVID-19 (prevalencia) desde el 10 de mayo. Región de Murcia.



Fuente: Servicio de Epidemiología. D.G. Salud Pública y Adicciones.

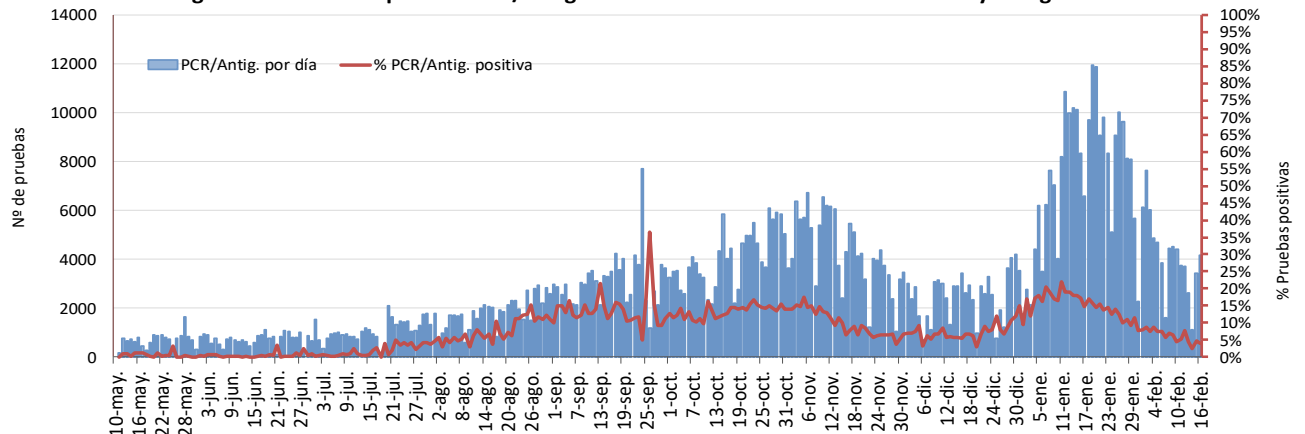


Figura 3. Número de casos confirmados, alta epidemiológica (curados) y fallecidos acumulados COVID19 desde el 10 de mayo. Región de Murcia.



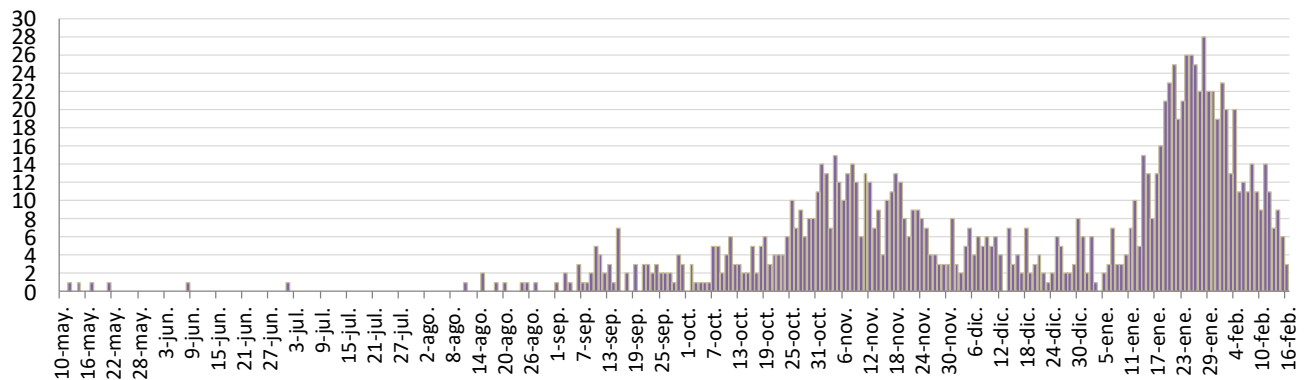
Fuente: Servicio de Epidemiología. D.G. Salud Pública y Adicciones.

Figura 4. Número de pruebas PCR/Antígeno diarias COVID-19 desde el 10 de mayo. Región de Murcia.



Fuente: Servicio de Epidemiología. D.G. Salud Pública y Adicciones.

Figura 5. Número de fallecidos COVID-19 desde el 10 de mayo confirmados por fecha de defunción. Región de Murcia.



Fuente: Servicio de Epidemiología. D.G. Salud Pública y Adicciones.



Tabla 1. Casos confirmados COVID19 desde 10 mayo por municipio residencia. Región de Murcia

Municipio	Población	Casos PCR/Ag.+ acum.	% Total casos	IA*	Casos PCR/Ag.+ últ.14 días		Casos PCR/Ag.+ últ. 7 días	
					Casos	IA*	Casos	IA*
Abanilla	6127	559	0,5%	9123,6	9	146,9	4	65,3
Abarán	12964	709	0,7%	5469,0	52	401,1	14	108,0
Águilas	35301	1241	1,2%	3515,5	79	223,8	25	70,8
Albudeite	1373	142	0,1%	10342,3	6	437,0	5	364,2
Alcantarilla	42048	2580	2,5%	6135,8	84	199,8	33	78,5
Alcázares, Los	16138	1030	1,0%	6382,5	27	167,3	10	62,0
Aledo	1022	42	0,0%	4109,6	0	0,0	0	0,0
Alguazas	9638	752	0,7%	7802,4	16	166,0	3	31,1
Alhama de Murcia	22077	1545	1,5%	6998,2	44	199,3	18	81,5
Archena	19301	1424	1,4%	7377,9	45	233,1	26	134,7
Beniel	11318	713	0,7%	6299,7	62	547,8	28	247,4
Blanca	6539	334	0,3%	5107,8	13	198,8	5	76,5
Bullas	11530	620	0,6%	5377,3	20	173,5	5	43,4
Calasparra	10178	374	0,4%	3674,6	20	196,5	5	49,1
Campos del Río	2028	180	0,2%	8875,7	6	295,9	2	98,6
Caravaca de la Cruz	25760	2505	2,4%	9724,4	60	232,9	11	42,7
Cartagena	214802	10970	10,5%	5107,0	345	160,6	107	49,8
Cehegín	14983	880	0,8%	5873,3	15	100,1	8	53,4
Ceutí	11787	978	0,9%	8297,3	29	246,0	12	101,8
Cieza	34988	2386	2,3%	6819,5	183	523,0	84	240,1
Fortuna	10112	1128	1,1%	11155,1	34	336,2	12	118,7
Fuente Álamo de Murcia	16583	1153	1,1%	6952,9	11	66,3	4	24,1
Jumilla	25600	3073	3,0%	12003,9	51	199,2	15	58,6
Librilla	5305	195	0,2%	3675,8	24	452,4	14	263,9
Lorca	94404	7573	7,3%	8021,9	222	235,2	79	83,7
Lorquí	7141	525	0,5%	7351,9	2	28,0	1	14,0
Mazarrón	32209	1417	1,4%	4399,4	44	136,6	16	49,7
Molina de Segura	71890	4684	4,5%	6515,5	111	154,4	23	32,0
Moratalla	7839	800	0,8%	10205,4	9	114,8	4	51,0
Mula	16883	1539	1,5%	9115,7	40	236,9	19	112,5
Murcia	453258	31863	30,6%	7029,8	1162	256,4	376	83,0
Ojós	500	13	0,0%	2600,0	0	0,0	0	0,0
Pliego	3847	179	0,2%	4653,0	13	337,9	5	130,0
Puerto Lumbreras	15394	618	0,6%	4014,6	22	142,9	6	39,0
Ricote	1264	84	0,1%	6645,6	3	237,3	2	158,2
San Javier	32489	1977	1,9%	6085,1	63	193,9	26	80,0
San Pedro del Pinatar	25476	1491	1,4%	5852,6	88	345,4	38	149,2
Santomera	16206	1012	1,0%	6244,6	57	351,7	22	135,8
Torre-Pacheco	35676	2676	2,6%	7500,8	54	151,4	17	47,7
Torres de Cotillas, Las	21471	1558	1,5%	7256,3	47	218,9	10	46,6
Totana	32008	3492	3,4%	10909,8	99	309,3	36	112,5
Ulea	874	43	0,0%	4919,9	17	1945,1	9	1029,7
Unión, La	20225	1027	1,0%	5077,9	24	118,7	8	39,6
Villanueva del Río Segura	2910	244	0,2%	8384,9	1	34,4	1	34,4
Yecla	34432	3846	3,7%	11169,8	162	470,5	41	119,1
Otras CCAA		1900	1,8%		93		20	
Desconocido		37	0,0%		2		1	
Región de Murcia	1493898	104111	100,0%	6969,1	3570	239,0	1210	81,0

*IA: Incidencia acumulada x100.000 habitantes

Fuente: Servicio de Epidemiología, Dirección General de Salud Pública y Adicciones



Tabla 2. Casos confirmados COVID19 desde 10 de mayo y zona básica de pertenencia.

Región de Murcia

Zona Básica Salud	Población	Casos PCR/Ag.+ acum.	IA*	Casos PCR/Ag.+ últ.14 días		Casos PCR/Ag.+ últ. 7 días	
				Casos	IA*	Casos	IA*
Abanilla	6127	540	8813,4	8	130,6	3	49,0
Abarán	12964	672	5183,6	51	393,4	14	108,0
Águilas / Norte	20849	663	3180,0	56	268,6	16	76,7
Águilas / Sur	14519	514	3540,2	23	158,4	9	62,0
Alcantarilla / Casco	18862	951	5041,9	31	164,4	13	68,9
Alcantarilla / Sangonera	29395	1940	6599,8	44	149,7	17	57,8
Alguazas	9638	750	7781,7	18	186,8	6	62,3
Alhama de Murcia	22077	1483	6717,4	43	194,8	18	81,5
Archena	24849	1702	6849,4	63	253,5	37	148,9
Beniel	11318	688	6078,8	61	539,0	27	238,6
Blanca	6539	306	4679,6	12	183,5	5	76,5
Bullas	11530	602	5221,2	19	164,8	5	43,4
Calasparra	10555	373	3533,9	21	199,0	7	66,3
Caravaca	21057	2188	10390,8	54	256,4	11	52,2
Caravaca / Barranda	4874	230	4718,9	4	82,1	0	0,0
Cartagena / Casco Antiguo	18323	787	4295,1	31	169,2	7	38,2
Cartagena / Este	25416	1210	4760,8	35	137,7	15	59,0
Cartagena / Isaac Peral	22732	1254	5516,5	29	127,6	11	48,4
Cartagena / Los Barreros	10446	481	4604,6	24	229,8	5	47,9
Cartagena / Los Dolores	16357	961	5875,2	38	232,3	8	48,9
Cartagena / Mar Menor	16711	571	3416,9	16	95,7	6	35,9
Cartagena / Molinos Marfagones	15728	657	4177,3	23	146,2	11	69,9
Cartagena / Oeste	21777	1025	4706,8	27	124,0	11	50,5
Cartagena / Pozo Estrecho	12780	517	4045,4	22	172,1	6	46,9
Cartagena / San Antón	18738	1206	6436,1	22	117,4	10	53,4
Cartagena / Santa Ana	19191	777	4048,8	15	78,2	5	26,1
Cartagena / Santa Lucía	10425	447	4287,8	26	249,4	2	19,2
Cartagena / La Manga	6866	176	2563,4	4	58,3	0	0,0
Cehegín	14606	824	5641,5	14	95,9	6	41,1
Ceutí	11787	933	7915,5	31	263,0	12	101,8
Cieza / Este	16485	1225	7431,0	94	570,2	47	285,1
Cieza / Oeste	18503	1089	5885,5	88	475,6	37	200,0
Fortuna	10112	1107	10947,4	34	336,2	12	118,7
Fuente Álamo	16583	1118	6741,8	11	66,3	4	24,1
Jumilla	25600	2886	11273,4	50	195,3	14	54,7
La Unión	20411	1016	4977,7	23	112,7	7	34,3
Librilla	5305	196	3694,6	24	452,4	14	263,9
Lorca / Centro	18614	1733	9310,2	38	204,1	10	53,7
Lorca / La Paca	3352	296	8830,5	4	119,3	2	59,7
Lorca / San Diego	20480	2428	7959,6	60	196,7	30	98,3
Lorca / San José	24876	1933	7770,5	63	253,3	16	64,3
Lorca / Sutullena	14506	770	5308,1	32	220,6	10	68,9
Lorca San Cristóbal	10024						
Lorquí	7141	513	7183,9	2	28,0	1	14,0
Los Alcázares	16138	997	6178,0	27	167,3	10	62,0
Mazarrón	19343	797	4120,4	28	144,8	14	72,4
Mazarrón / Puerto	14195	583	4107,1	15	105,7	3	21,1



Tabla 2. Casos confirmados COVID19 desde 10 de mayo y zona básica pertenenc. (continuac.)

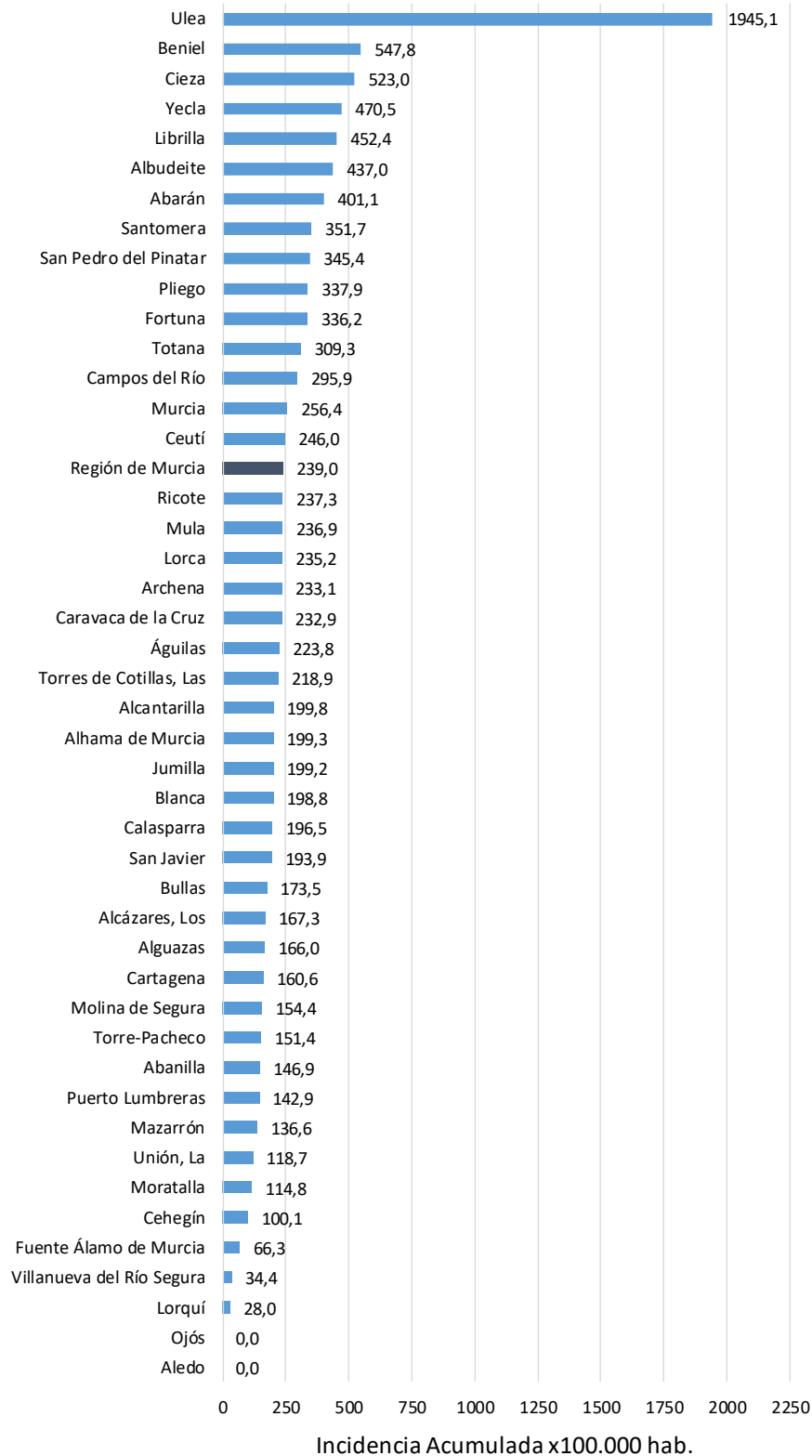
Zona Básica Salud	Población	Casos PCR/Ag.+ acum.	IA*	Casos PCR/Ag.+ últ.14 días		Casos PCR/Ag.+ últ. 7 días	
				Casos	IA*	Casos	IA*
Molina / Este	28158	749	2660,0	12	42,6	1	3,6
Molina / Norte	22005	1470	6680,3	29	131,8	4	18,2
Molina / Sur	21727	2161	9946,1	59	271,6	14	64,4
Moratalla	7668	761	9924,4	9	117,4	4	52,2
Mula	24131	1968	8155,5	65	269,4	31	128,5
Murcia / Algezares	12984	762	5868,8	30	231,1	6	46,2
Murcia / Aljucer	7699	476	6182,6	22	285,8	1	13,0
Murcia / Alquerías	14611	911	6235,0	39	266,9	8	54,8
Murcia / Barrio de El Carmen	16447	1544	9387,7	51	310,1	15	91,2
Murcia / Beniaján	28622	1737	6068,8	90	314,4	43	150,2
Murcia / Cabezo de Torres	21701	1276	5879,9	70	322,6	19	87,6
Murcia / Campo de Cartagena	11708	539	4603,7	11	94,0	4	34,2
Murcia / Centro	19640	1000	5091,6	26	132,4	10	50,9
Murcia / El Palmar	23889	1927	8066,5	82	343,3	35	146,5
Murcia / El Ranero	12534	770	6143,3	30	239,3	8	63,8
Murcia / Espinardo	26474	1416	5348,6	70	264,4	29	109,5
Murcia / Floridabanca	10748	918	8541,1	27	251,2	8	74,4
Murcia / Infante Juan Manuel	18164	1343	7393,7	49	269,8	15	82,6
Murcia / La Alberca	18920	1235	6527,5	32	169,1	5	26,4
Murcia / La Ñora	13158	825	6269,9	36	273,6	12	91,2
Murcia / Llano de Brujas	13119	894	6814,5	37	282,0	11	83,8
Murcia / Monteagudo	14241	738	5182,2	21	147,5	7	49,2
Murcia / Nonduermas	12785	760	5944,5	22	172,1	9	70,4
Murcia / Puente Tocinos	16655	1507	9048,3	55	330,2	16	96,1
Murcia / San Andrés	26777	1974	7372,0	63	235,3	19	71,0
Murcia / Sangonera la Verde	12296	853	6937,2	23	187,1	4	32,5
Murcia / Santa María de Gracia	12406	871	7020,8	29	233,8	11	88,7
Murcia / Santiago El Mayor	27142	1711	6303,9	62	228,4	21	77,4
Murcia / Santiago y Zairaiche**	16613						
Murcia / Vista Alegre	15916	1824	5607,3	56	172,2	11	33,8
Murcia / Vistabella	14864	1312	8826,7	50	336,4	19	127,8
Murcia / Zarandona	6936	454	6545,6	17	245,1	9	129,8
Puerto Lumbreras	17879	696	3892,8	31	173,4	10	55,9
San Javier	30286	1822	6016,0	58	191,5	24	79,2
San Pedro del Pinatar	25476	1432	5621,0	88	345,4	39	153,1
Santomera	16206	985	6078,0	57	351,7	22	135,8
Torre Pacheco / Este	18795	1472	7831,9	26	138,3	5	26,6
Torre Pacheco / Oeste	16881	1136	6729,5	28	165,9	12	71,1
Torres de Cotillas	21471	1501	6990,8	43	200,3	7	32,6
Totana / Norte	18986	1860	9796,7	72	379,2	25	131,7
Totana / Sur	14044	1452	10338,9	25	178,0	11	78,3
Yecla / Este	18667	2152	11528,4	87	466,1	28	150,0
Yecla Oeste	15765	1609	10206,2	72	456,7	12	76,1
Otras CCAA		1900		93		20	
Desconocido		5293		158		52	
Región de Murcia	1493898	104111	6969,1	3570	239,0	1210	81,0

*IA: Incidencia acumulada x100.000 hab. ** Los casos pertenecen a Murcia / Vista Alegre

Fuente: Servicio de Epidemiología, Dirección General de Salud Pública y Adicciones



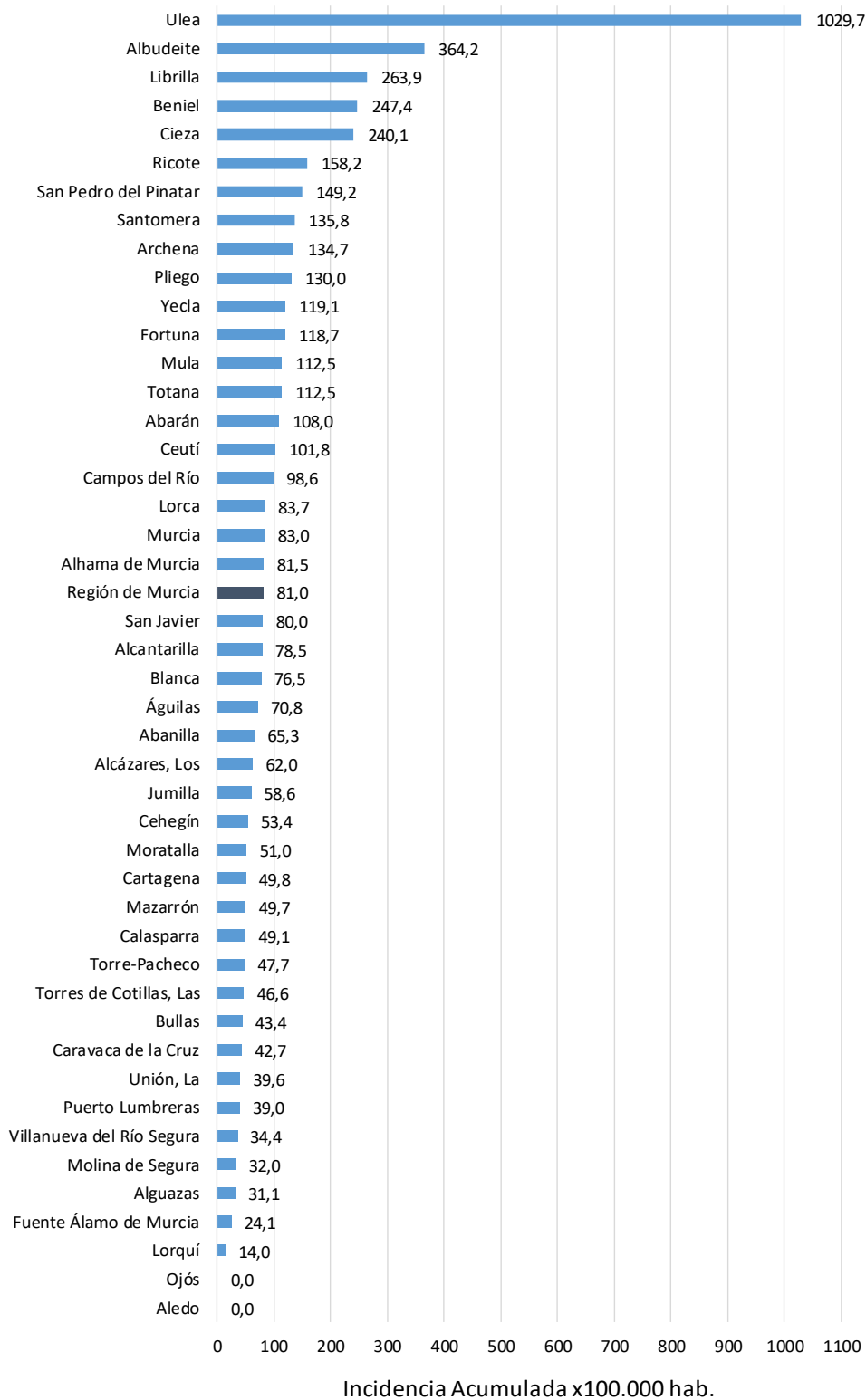
Figura 6. Incidencia acumulada x100.000 habitantes
últimos 14 días según municipio de residencia.
Región de Murcia



Fuente: Servicio de Epidemiología, Dirección General de Salud Pública y Adicciones



Figura 7. Incidencia acumulada x100.000 habitantes
últimos 7 días según municipio de residencia.
Región de Murcia



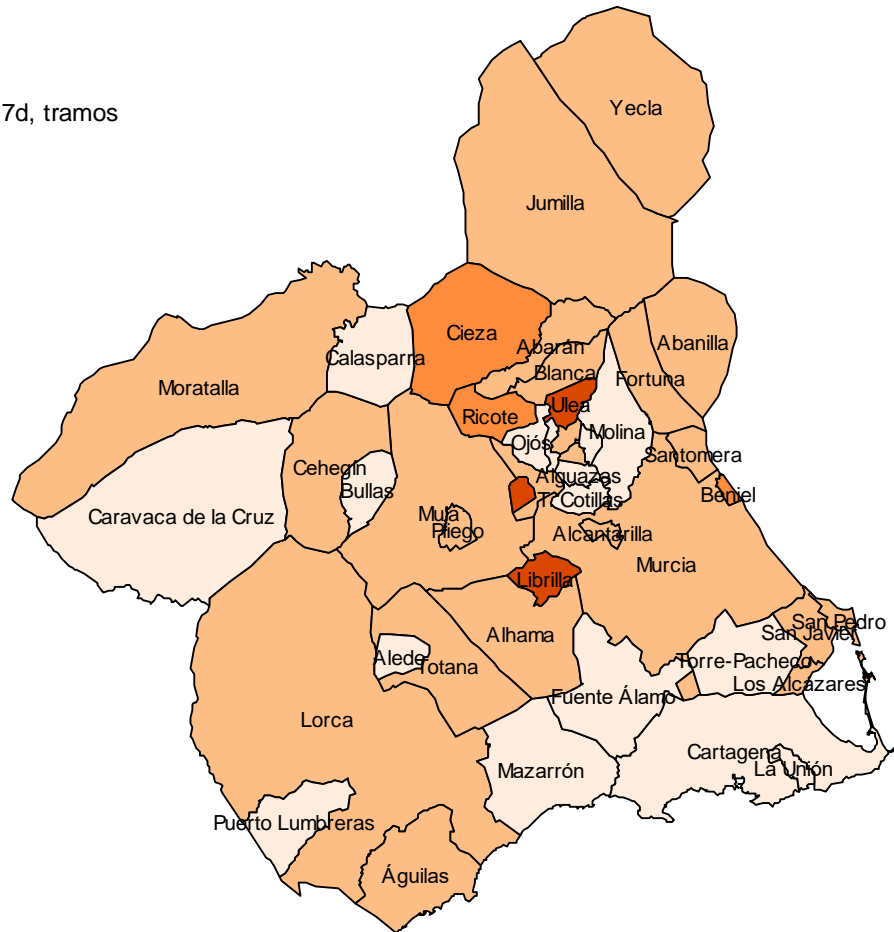
Fuente: Servicio de Epidemiología, Dirección General de Salud Pública y Adicciones



Mapa 1. Incidencia acumulada/100 000 hab. COVID19 últimos 7 días por municipio de residencia. Región de Murcia

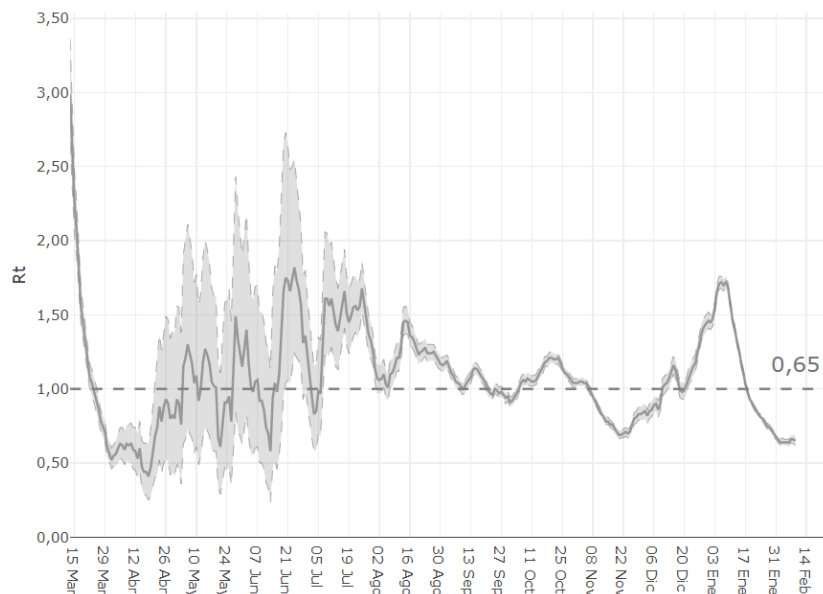
Incidencia Acumulada ult. 7d, tramos

- [0,50]
- (50,150]
- (150,250]
- (250,1030]



Fuente: Servicio de Epidemiología, Dirección General de Salud Pública y Adicciones

Figura 8. Número reproductivo básico instantáneo (Rt). Región de Murcia



Fuente: RENAVE, Ministerio de Sanidad