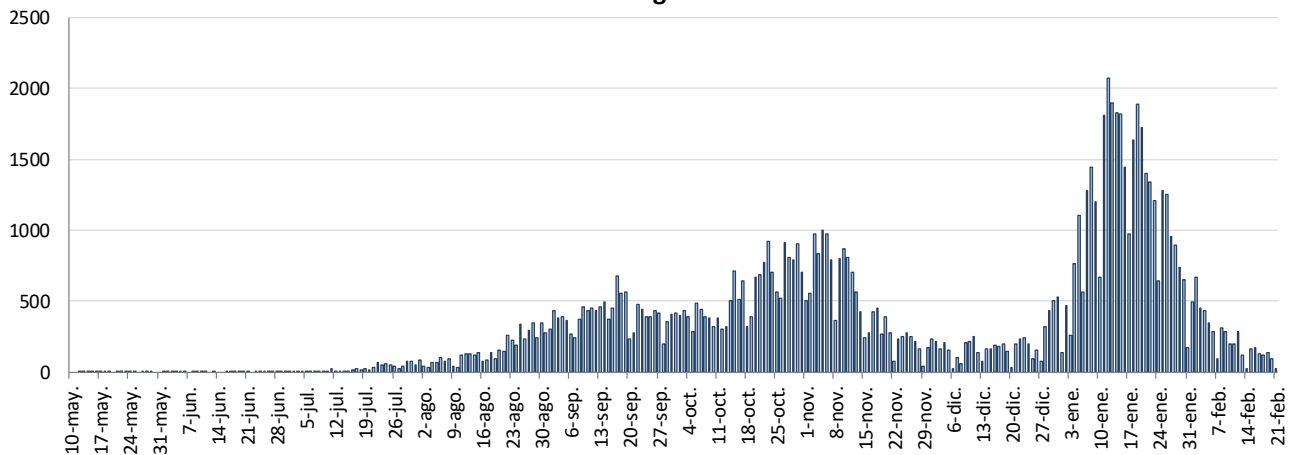




INFORME EPIDEMIOLÓGICO DIARIO COVID19 EN LA REGIÓN DE MURCIA 22 de febrero de 2021

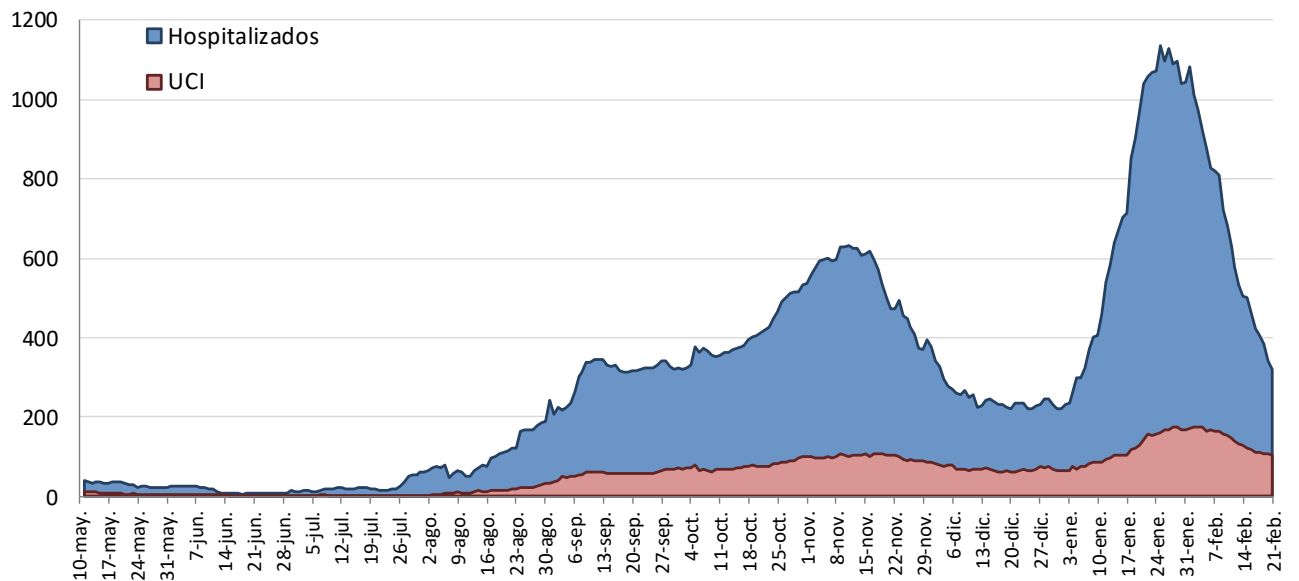
En la Región de Murcia hasta la fecha se han diagnosticado 105326 casos de COVID-19. Los casos activos actualmente son 1346. Se encuentran hospitalizados 319 pacientes y de ellos, 105 en la UCI. El número total de fallecidos es de 1419. Importante resaltar que los **resultados son provisionales** y deben interpretarse con precaución por ser información dependiente del momento de su extracción. En las siguientes figuras y tablas se presentan con los datos epidemiológicos actualizados.

Figura 1. Número de casos confirmados COVID-19 desde el 10 de mayo por fecha de notificación. Región de Murcia.



Fuente: Servicio de Epidemiología. D.G. Salud Pública y Adicciones.

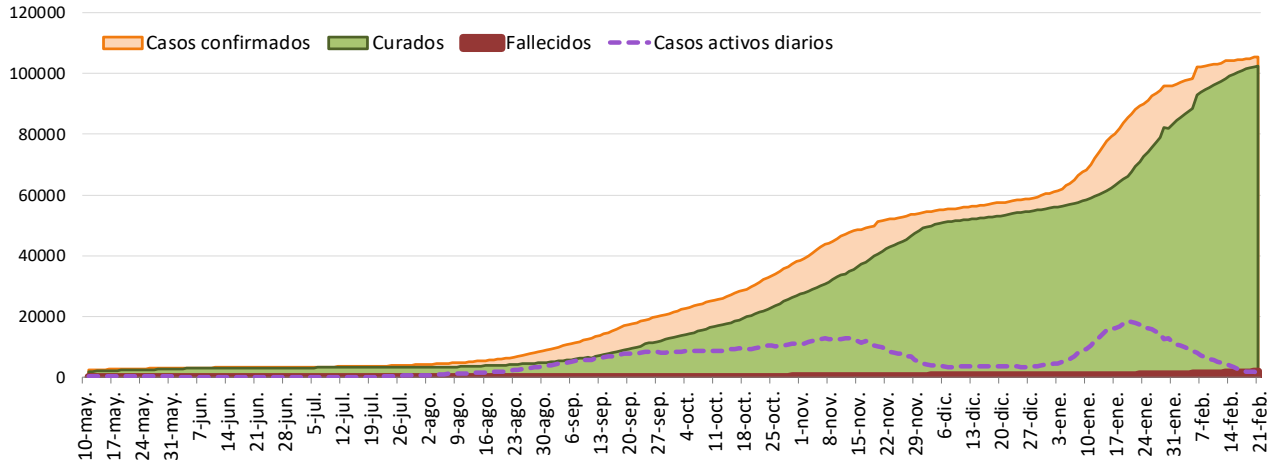
Figura 2. Número de personas que se encuentran hospitalizadas y en UCI diarias por COVID-19 (prevalencia) desde el 10 de mayo. Región de Murcia.



Fuente: Servicio de Epidemiología. D.G. Salud Pública y Adicciones.

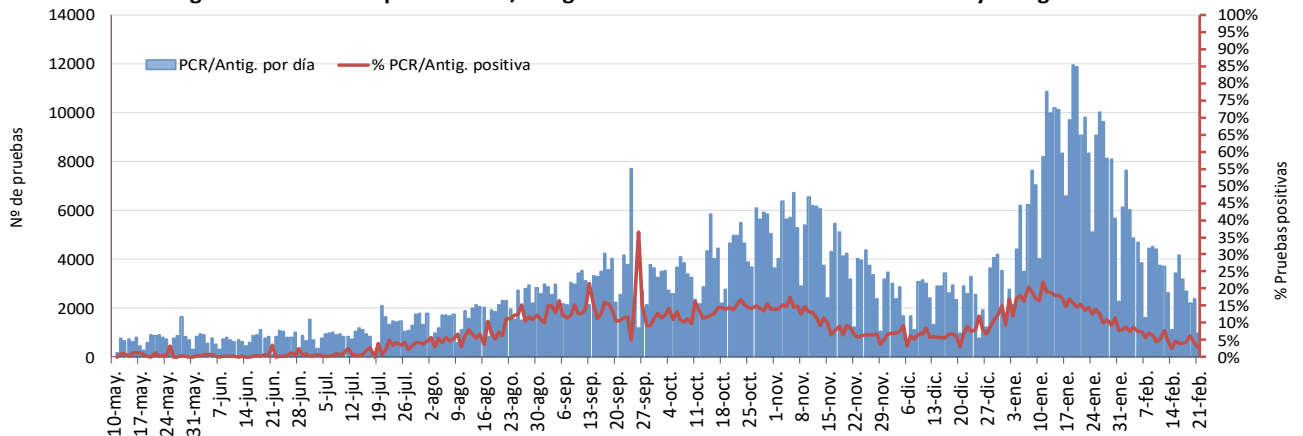


Figura 3. Número de casos confirmados, alta epidemiológica (curados) y fallecidos acumulados COVID19 desde el 10 de mayo. Región de Murcia.



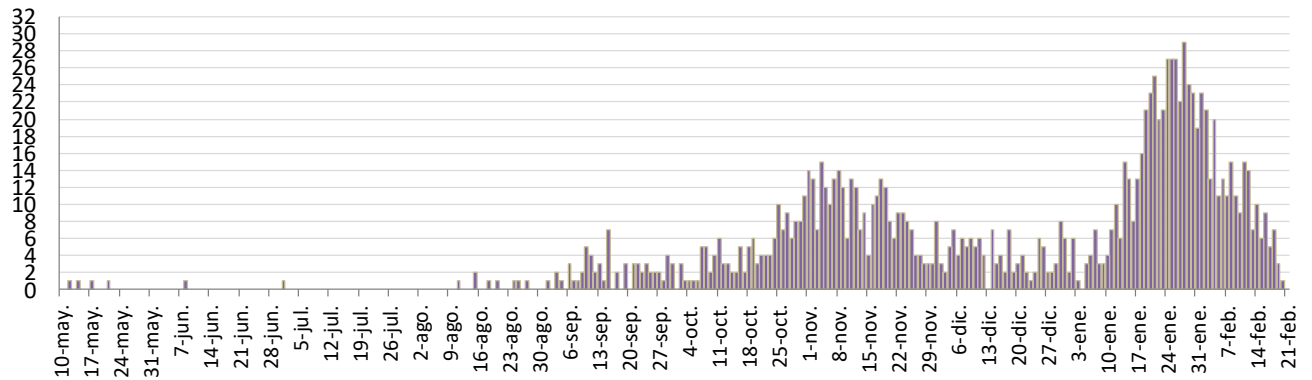
Fuente: Servicio de Epidemiología. D.G. Salud Pública y Adicciones.

Figura 4. Número de pruebas PCR/Antígeno diarias COVID-19 desde el 10 de mayo. Región de Murcia.



Fuente: Servicio de Epidemiología. D.G. Salud Pública y Adicciones.

Figura 5. Número de fallecidos COVID-19 desde el 10 de mayo confirmados por fecha de defunción. Región de Murcia.



Fuente: Servicio de Epidemiología. D.G. Salud Pública y Adicciones.



Tabla 1. Casos confirmados COVID19 desde 10 mayo por municipio residencia. Región de Murcia

Municipio	Población	Casos PCR/Ag.+ acum.	% Total casos	IA*	Casos PCR/Ag.+ últ.14 días		Casos PCR/Ag.+ últ. 7 días	
					Casos	IA*	Casos	IA*
Abanilla	6127	561	0,5%	9156,2	8	130,6	3	49,0
Abarán	12964	712	0,7%	5492,1	21	162,0	3	23,1
Águilas	35301	1254	1,2%	3552,3	58	164,3	18	51,0
Albudeite	1373	143	0,1%	10415,1	6	437,0	5	364,2
Alcantarilla	42048	2591	2,5%	6162,0	57	135,6	14	33,3
Alcázares, Los	16138	1033	1,0%	6401,0	19	117,7	9	55,8
Aledo	1022	42	0,0%	4109,6	0	0,0	0	0,0
Alguazas	9638	756	0,7%	7844,0	13	134,9	3	31,1
Alhama de Murcia	22077	1559	1,5%	7061,6	42	190,2	27	122,3
Archena	19301	1439	1,4%	7455,6	47	243,5	19	98,4
Beniel	11318	723	0,7%	6388,1	49	432,9	19	167,9
Blanca	6539	335	0,3%	5123,1	10	152,9	0	0,0
Bullas	11530	622	0,6%	5394,6	8	69,4	3	26,0
Calasparra	10178	381	0,4%	3743,4	17	167,0	8	78,6
Campos del Río	2028	180	0,2%	8875,7	4	197,2	1	49,3
Caravaca de la Cruz	25760	2511	2,4%	9747,7	31	120,3	7	27,2
Cartagena	214802	11021	10,5%	5130,8	222	103,4	73	34,0
Cehegín	14983	883	0,8%	5893,3	12	80,1	5	33,4
Ceutí	11787	979	0,9%	8305,8	15	127,3	7	59,4
Cieza	34988	2418	2,3%	6910,9	155	443,0	73	208,6
Fortuna	10112	1131	1,1%	11184,7	20	197,8	5	49,4
Fuente Álamo de Murcia	16583	1157	1,1%	6977,0	11	66,3	6	36,2
Jumilla	25600	3085	2,9%	12050,8	37	144,5	11	43,0
Librilla	5305	204	0,2%	3845,4	24	452,4	14	263,9
Lorca	94404	7625	7,3%	8077,0	143	151,5	76	80,5
Lorquí	7141	527	0,5%	7379,9	2	28,0	2	28,0
Mazarrón	32209	1422	1,4%	4414,9	30	93,1	7	21,7
Molina de Segura	71890	4694	4,5%	6529,4	63	87,6	14	19,5
Moratalla	7839	801	0,8%	10218,1	7	89,3	3	38,3
Mula	16883	1543	1,5%	9139,4	28	165,8	14	82,9
Murcia	453258	32022	30,6%	7064,9	745	164,4	244	53,8
Ojós	500	14	0,0%	2800,0	0	0,0	0	0,0
Pliego	3847	180	0,2%	4679,0	11	285,9	1	26,0
Puerto Lumbreras	15394	624	0,6%	4053,5	13	84,4	5	32,5
Ricote	1264	84	0,1%	6645,6	2	158,2	0	0,0
San Javier	32489	1981	1,9%	6097,4	36	110,8	12	36,9
San Pedro del Pinatar	25476	1521	1,5%	5970,3	84	329,7	44	172,7
Santomera	16206	1017	1,0%	6275,5	44	271,5	13	80,2
Torre-Pacheco	35676	2690	2,6%	7540,1	40	112,1	17	47,7
Torres de Cotillas, Las	21471	1567	1,5%	7298,2	30	139,7	11	51,2
Totana	32008	3508	3,4%	10959,8	57	178,1	25	78,1
Ulea	874	45	0,0%	5148,7	13	1487,4	6	686,5
Unión, La	20225	1030	1,0%	5092,7	17	84,1	7	34,6
Villanueva del Río Segura	2910	246	0,2%	8453,6	3	103,1	3	103,1
Yecla	34432	3857	3,7%	11201,8	67	194,6	16	46,5
Otras CCAA		1911	1,8%		57		27	
Desconocido		37	0,0%		1		1	
Región de Murcia	1493898	104666	100,0%	7006,2	2379	159,2	881	59,0

*IA: Incidencia acumulada x100.000 habitantes

Fuente: Servicio de Epidemiología, Dirección General de Salud Pública y Adicciones



Tabla 2. Casos confirmados COVID19 desde 10 de mayo y zona básica de pertenencia.

Región de Murcia

Zona Básica Salud	Población	Casos PCR/Ag.+ acum.	IA*	Casos PCR/Ag.+ últ.14 días		Casos PCR/Ag.+ últ. 7 días	
				Casos	IA*	Casos	IA*
Abanilla	6127	542	8846,1	7	114,2	3	49,0
Abarán	12964	675	5206,7	21	162,0	3	23,1
Águilas / Norte	20849	672	3223,2	38	182,3	10	48,0
Águilas / Sur	14519	517	3560,9	20	137,8	8	55,1
Alcantarilla / Casco	18862	953	5052,5	24	127,2	5	26,5
Alcantarilla / Sangonera	29395	1949	6630,4	30	102,1	10	34,0
Alguazas	9638	753	7812,8	16	166,0	4	41,5
Alhama de Murcia	22077	1499	6789,9	41	185,7	27	122,3
Archena	24849	1722	6929,9	63	253,5	27	108,7
Beniel	11318	696	6149,5	47	415,3	17	150,2
Blanca	6539	306	4679,6	10	152,9	0	0,0
Bullas	11530	604	5238,5	8	69,4	3	26,0
Calasparra	10555	380	3600,2	19	180,0	9	85,3
Caravaca	21057	2194	10419,3	29	137,7	7	33,2
Caravaca / Barranda	4874	230	4718,9	0	0,0	0	0,0
Cartagena / Casco Antiguo	18323	788	4300,6	12	65,5	2	10,9
Cartagena / Este	25416	1210	4760,8	22	86,6	3	11,8
Cartagena / Isaac Peral	22732	1266	5569,2	26	114,4	12	52,8
Cartagena / Los Barreros	10446	483	4623,8	9	86,2	2	19,1
Cartagena / Los Dolores	16357	965	5899,6	25	152,8	6	36,7
Cartagena / Mar Menor	16711	573	3428,9	10	59,8	6	35,9
Cartagena / Molinos Marfagones	15728	656	4170,9	17	108,1	4	25,4
Cartagena / Oeste	21777	1026	4711,4	17	78,1	4	18,4
Cartagena / Pozo Estrecho	12780	520	4068,9	13	101,7	5	39,1
Cartagena / San Antón	18738	1210	6457,5	21	112,1	6	32,0
Cartagena / Santa Ana	19191	779	4059,2	10	52,1	4	20,8
Cartagena / Santa Lucía	10425	448	4297,4	9	86,3	2	19,2
Cartagena / La Manga	6866	178	2592,5	3	43,7	1	14,6
Cehegín	14606	827	5662,1	11	75,3	4	27,4
Ceutí	11787	934	7924,0	15	127,3	7	59,4
Cieza / Este	16485	1233	7479,5	67	406,4	29	175,9
Cieza / Oeste	18503	1112	6009,8	87	470,2	44	237,8
Fortuna	10112	1109	10967,2	20	197,8	5	49,4
Fuente Álamo	16583	1123	6772,0	11	66,3	6	36,2
Jumilla	25600	2898	11320,3	35	136,7	9	35,2
La Unión	20411	1018	4987,5	15	73,5	6	29,4
Librilla	5305	205	3864,3	24	452,4	14	263,9
Lorca / Centro	18614	1746	9380,0	23	123,6	13	69,8
Lorca / La Paca	3352	296	8830,5	2	59,7	1	29,8
Lorca / San Diego	20480	2441	8002,2	48	157,4	30	98,3
Lorca / San José	24876	1942	7806,7	30	120,6	11	44,2
Lorca / Sutullena	14506	778	5363,3	22	151,7	8	55,1
Lorca San Cristóbal	10024						
Lorquí	7141	515	7211,9	2	28,0	2	28,0
Los Alcázares	16138	998	6184,2	18	111,5	8	49,6
Mazarrón	19343	800	4135,9	23	118,9	5	25,8
Mazarrón / Puerto	14195	584	4114,1	8	56,4	2	14,1



Tabla 2. Casos confirmados COVID19 desde 10 de mayo y zona básica pertenenc. (continuac.)

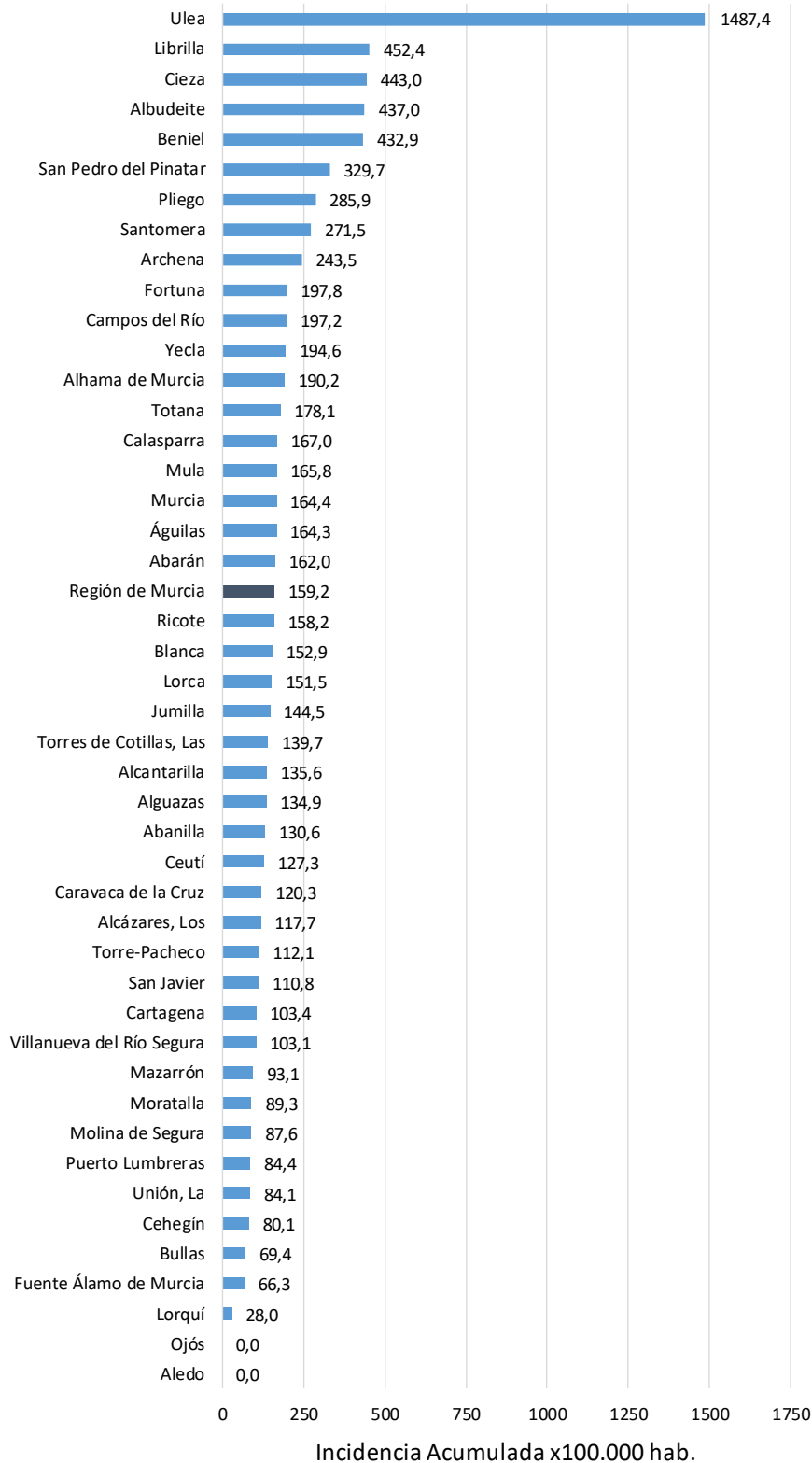
Zona Básica Salud	Población	Casos PCR/Ag.+ acum.	IA*	Casos PCR/Ag.+ últ.14 días		Casos PCR/Ag.+ últ. 7 días	
				Casos	IA*	Casos	IA*
Molina / Este	28158	751	2667,1	8	28,4	1	3,6
Molina / Norte	22005	1478	6716,7	18	81,8	4	18,2
Molina / Sur	21727	2157	9927,7	32	147,3	8	36,8
Moratalla	7668	761	9924,4	6	78,2	3	39,1
Mula	24131	1973	8176,2	49	203,1	21	87,0
Murcia / Algezares	12984	763	5876,5	16	123,2	3	23,1
Murcia / Aljucer	7699	477	6195,6	9	116,9	2	26,0
Murcia / Alquerías	14611	911	6235,0	13	89,0	2	13,7
Murcia / Barrio de El Carmen	16447	1548	9412,1	30	182,4	7	42,6
Murcia / Beniaján	28622	1749	6110,7	71	248,1	21	73,4
Murcia / Cabezo de Torres	21701	1292	5953,6	46	212,0	16	73,7
Murcia / Campo de Cartagena	11708	540	4612,2	8	68,3	2	17,1
Murcia / Centro	19640	1002	5101,8	19	96,7	6	30,5
Murcia / El Palmar	23889	1941	8125,1	61	255,3	28	117,2
Murcia / El Ranero	12534	771	6151,3	15	119,7	3	23,9
Murcia / Espinardo	26474	1432	5409,1	51	192,6	23	86,9
Murcia / Floridabanca	10748	925	8606,3	18	167,5	11	102,3
Murcia / Infante Juan Manuel	18164	1353	7448,8	32	176,2	12	66,1
Murcia / La Alberca	18920	1239	6548,6	18	95,1	5	26,4
Murcia / La Ñora	13158	826	6277,5	18	136,8	5	38,0
Murcia / Llano de Brujas	13119	903	6883,1	28	213,4	10	76,2
Murcia / Monteagudo	14241	737	5175,2	10	70,2	1	7,0
Murcia / Nonduermas	12785	762	5960,1	16	125,1	9	70,4
Murcia / Puente Tocinos	16655	1514	9090,4	37	222,2	8	48,0
Murcia / San Andrés	26777	1994	7446,7	53	197,9	23	85,9
Murcia / Sangonera la Verde	12296	853	6937,2	12	97,6	3	24,4
Murcia / Santa María de Gracia	12406	870	7012,7	16	129,0	2	16,1
Murcia / Santiago El Mayor	27142	1717	6326,0	37	136,3	8	29,5
Murcia / Santiago y Zairaiche**	16613						
Murcia / Vista Alegre	15916	1828	5619,6	28	86,1	7	21,5
Murcia / Vistabella	14864	1315	8846,9	36	242,2	10	67,3
Murcia / Zarandona	6936	455	6560,0	11	158,6	1	14,4
Puerto Lumbreras	17879	704	3937,6	20	111,9	12	67,1
San Javier	30286	1828	6035,8	34	112,3	12	39,6
San Pedro del Pinatar	25476	1459	5727,0	84	329,7	43	168,8
Santomera	16206	990	6108,8	43	265,3	13	80,2
Torre Pacheco / Este	18795	1478	7863,8	13	69,2	5	26,6
Torre Pacheco / Oeste	16881	1145	6782,8	27	159,9	12	71,1
Torres de Cotillas	21471	1509	7028,1	26	121,1	9	41,9
Totana / Norte	18986	1864	9817,8	39	205,4	15	79,0
Totana / Sur	14044	1462	10410,1	17	121,0	9	64,1
Yecla / Este	18667	2158	11560,5	41	219,6	6	32,1
Yecla Oeste	15765	1611	10218,8	24	152,2	9	57,1
Otras CCAA		1911		57		27	
Desconocido		5357		104		50	
Región de Murcia	1493898	104666	7006,2	2379	159,2	881	59,0

*IA: Incidencia acumulada x100.000 hab. ** Los casos pertenecen a Murcia / Vista Alegre

Fuente: Servicio de Epidemiología, Dirección General de Salud Pública y Adicciones



Figura 6. Incidencia acumulada x100.000 habitantes
últimos 14 días según municipio de residencia.
Región de Murcia

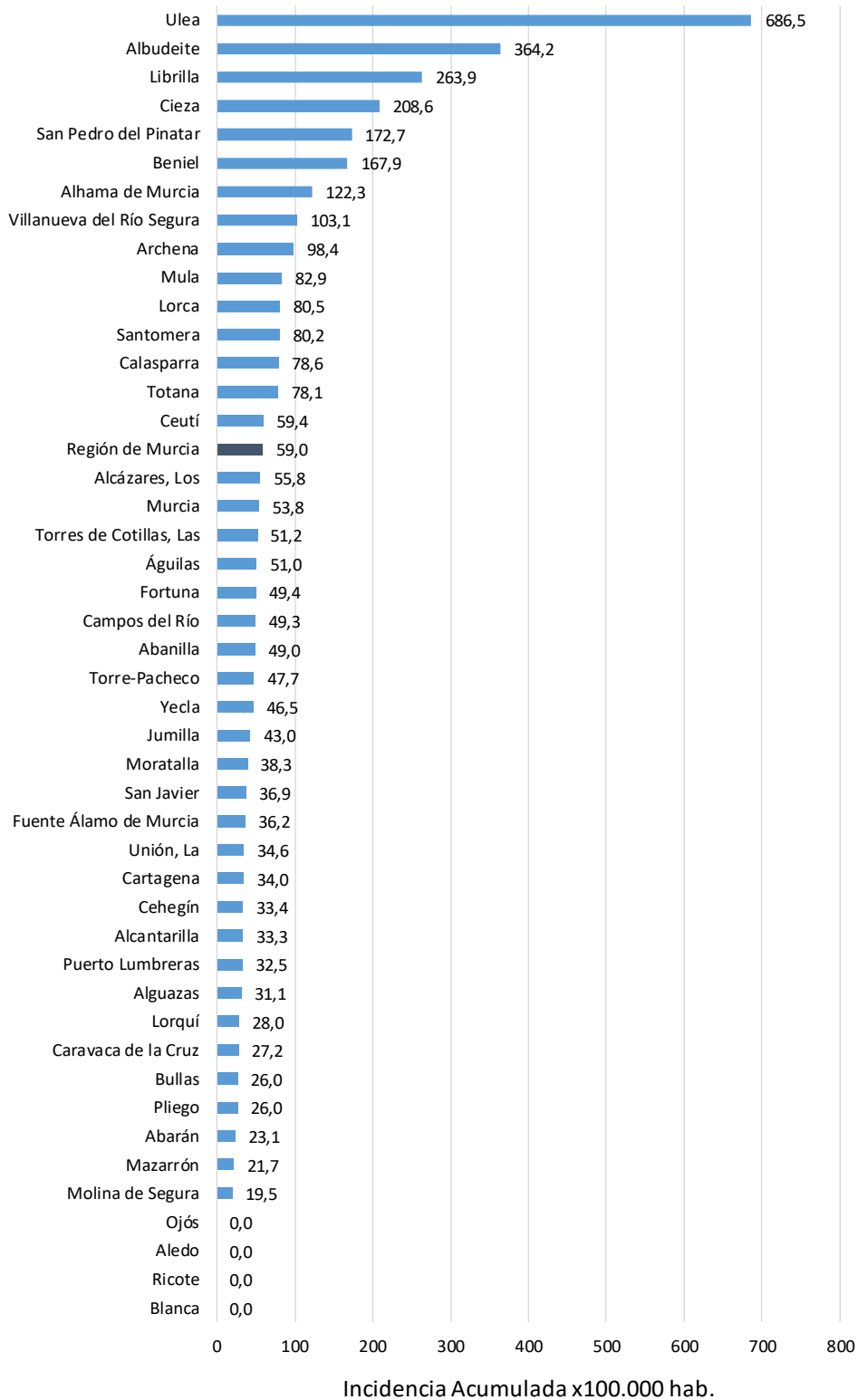


Fuente: Servicio de Epidemiología, Dirección General de Salud Pública y Adicciones



Figura 7. Incidencia acumulada x100.000 habitantes
últimos 7 días según municipio de residencia.

Región de Murcia



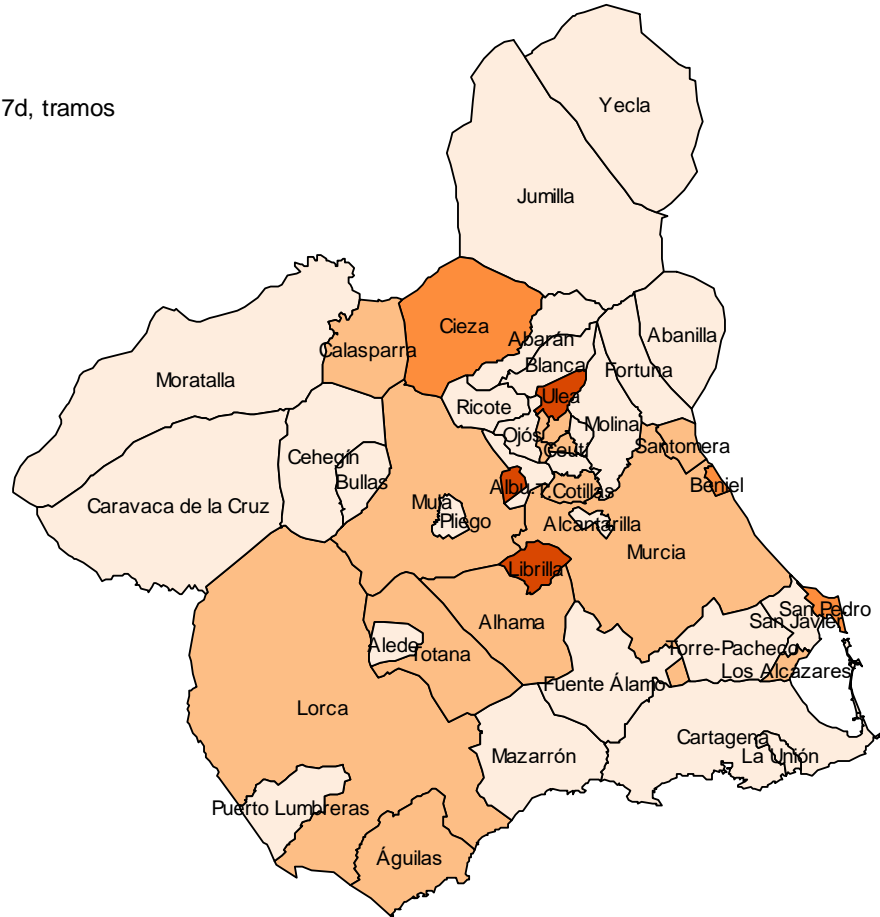
Fuente: Servicio de Epidemiología, Dirección General de Salud Pública y Adicciones



Mapa 1. Incidencia acumulada/100 000 hab. COVID19 últimos 7 días por municipio de residencia. Región de Murcia

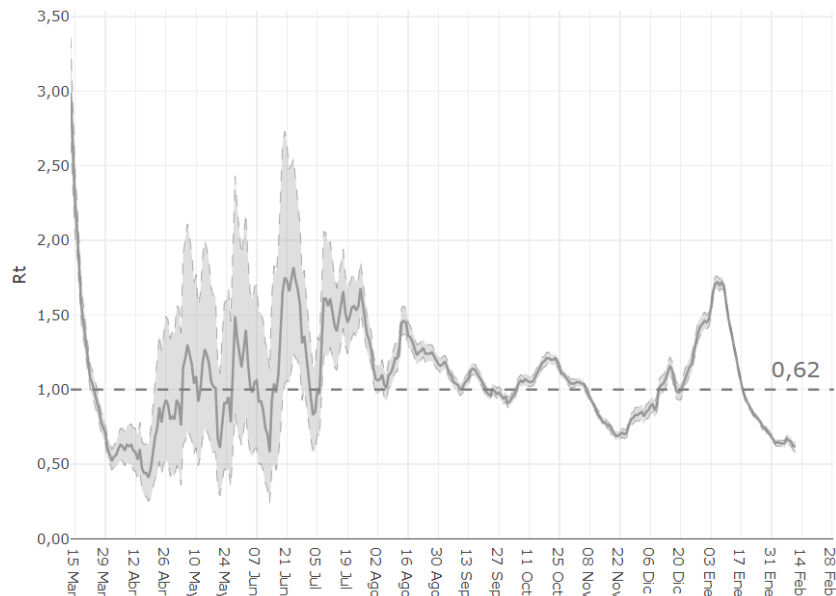
Incidencia Acumulada ult. 7d, tramos

- [0,50]
- (50,150]
- (150,250]
- (250,686.5]



Fuente: Servicio de Epidemiología, Dirección General de Salud Pública y Adicciones

Figura 8. Número reproductivo básico instantáneo (Rt). Región de Murcia



Fuente: RENAVE, Ministerio de Sanidad