

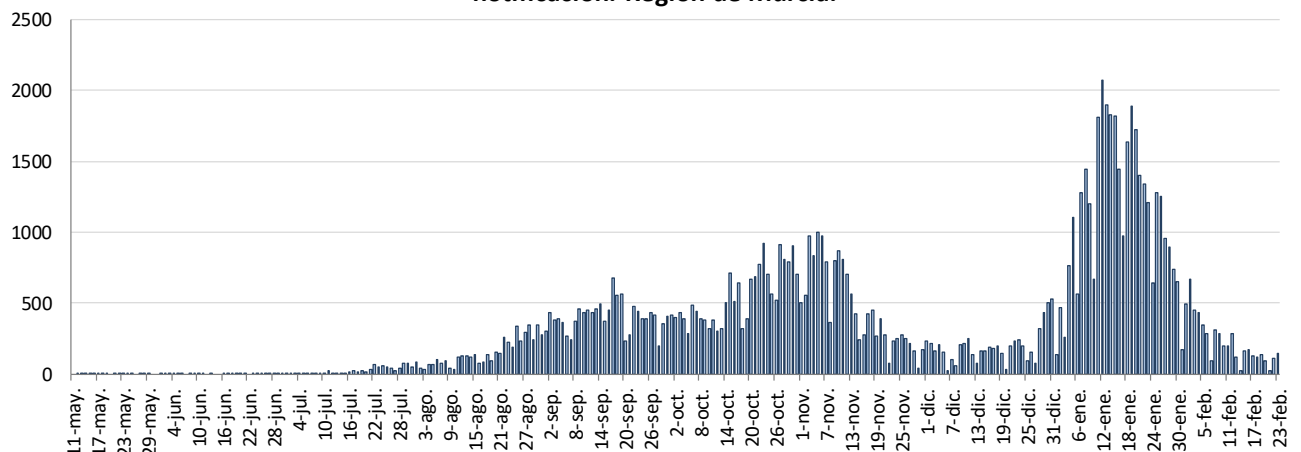


INFORME EPIDEMIOLÓGICO DIARIO COVID19 EN LA REGIÓN DE MURCIA 24 de febrero de 2021

En la Región de Murcia hasta la fecha se han diagnosticado 105583 casos de COVID-19. Los casos activos actualmente son 1323. Se encuentran hospitalizados 312 pacientes y de ellos, 92 en la UCI. El número total de fallecidos es de 1440.

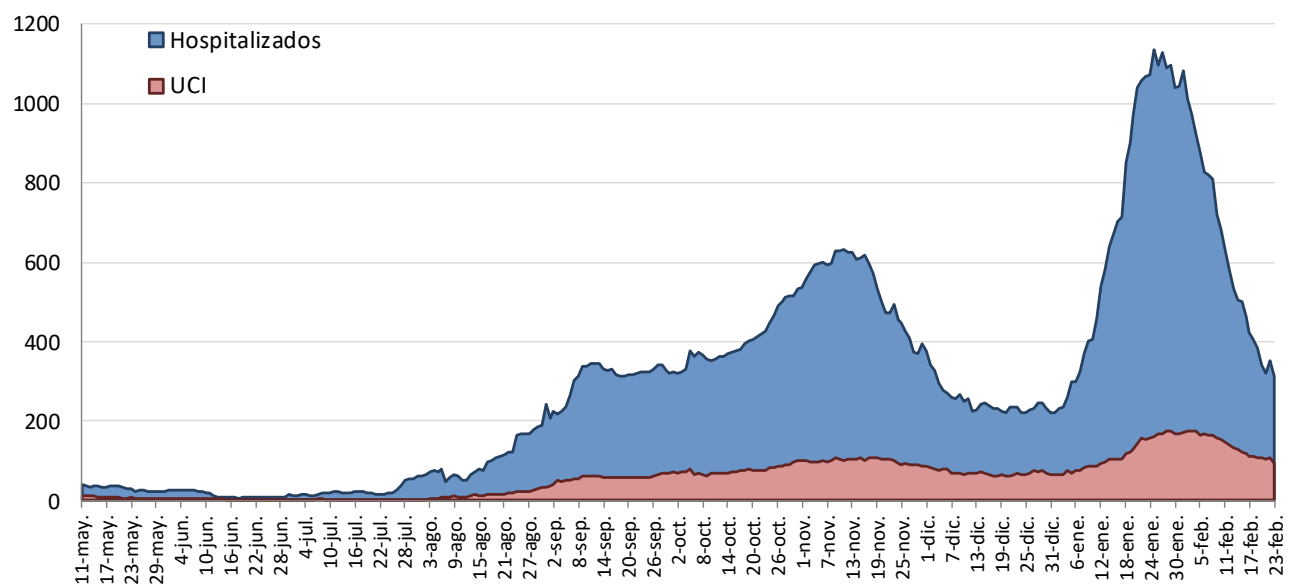
Importante resaltar que los **resultados son provisionales** y deben interpretarse con precaución por ser información dependiente del momento de su extracción. En las siguientes figuras y tablas se presentan con los datos epidemiológicos actualizados.

Figura 1. Número de casos confirmados COVID-19 desde el 10 de mayo por fecha de notificación. Región de Murcia.



Fuente: Servicio de Epidemiología. D.G. Salud Pública y Adicciones.

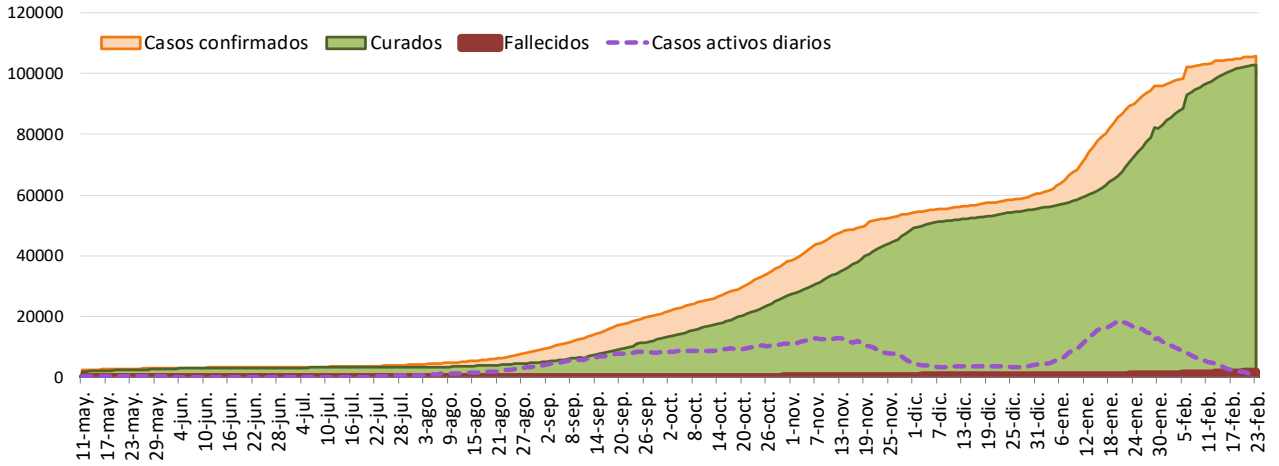
Figura 2. Número de personas que se encuentran hospitalizadas y en UCI diarias por COVID-19 (prevalencia) desde el 10 de mayo. Región de Murcia.



Fuente: Servicio de Epidemiología. D.G. Salud Pública y Adicciones.

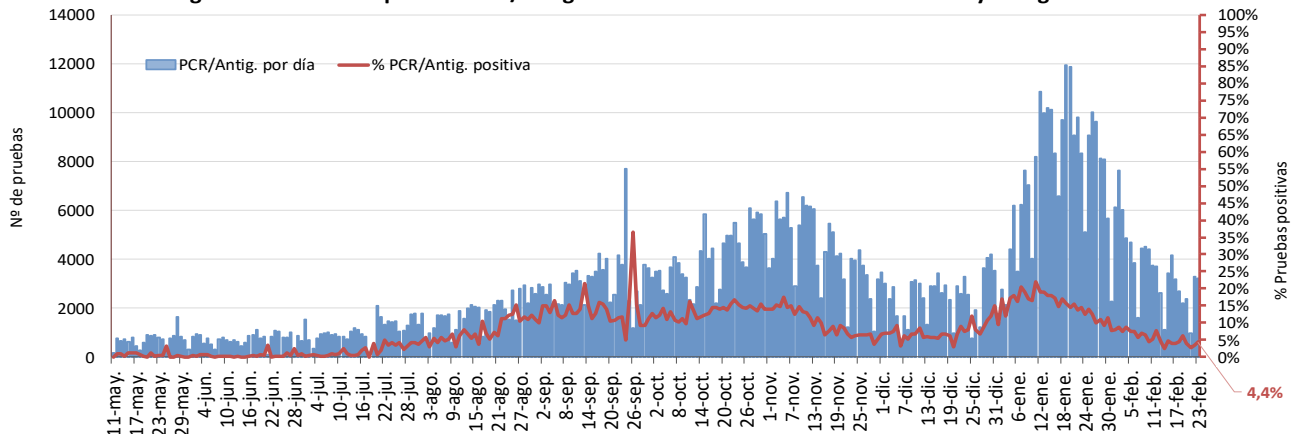


Figura 3. Número de casos confirmados, alta epidemiológica (curados) y fallecidos acumulados COVID19 desde el 10 de mayo. Región de Murcia.



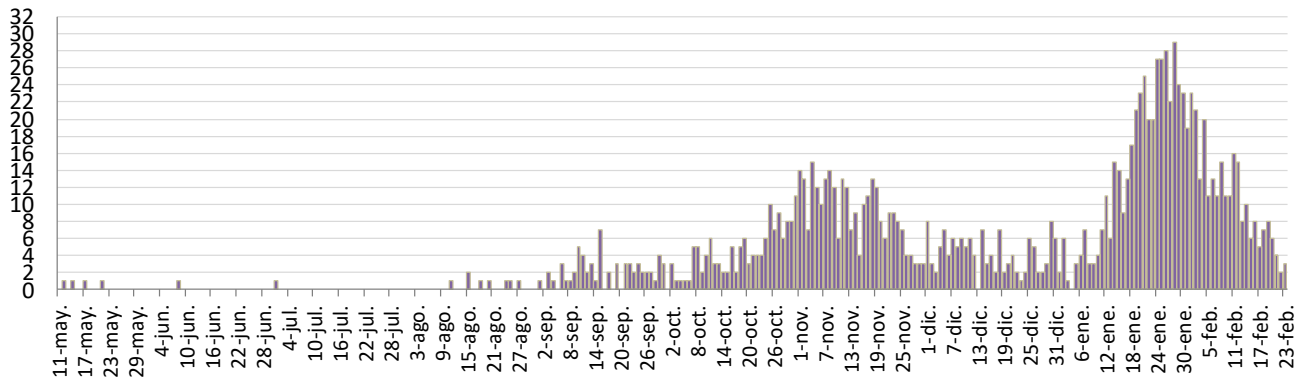
Fuente: Servicio de Epidemiología. D.G. Salud Pública y Adicciones.

Figura 4. Número de pruebas PCR/Antígeno diarias COVID-19 desde el 10 de mayo. Región de Murcia.



Fuente: Servicio de Epidemiología. D.G. Salud Pública y Adicciones.

Figura 5. Número de fallecidos COVID-19 desde el 10 de mayo confirmados por fecha de defunción. Región de Murcia.



Fuente: Servicio de Epidemiología. D.G. Salud Pública y Adicciones.



Tabla 1. Casos confirmados COVID19 desde 10 mayo por municipio residencia. Región de Murcia

Municipio	Población	Casos PCR/Ag.+ acum.	% Total casos	IA*	Casos PCR/Ag.+ últ.14 días		Casos PCR/Ag.+ últ. 7 días	
					Casos	IA*	Casos	IA*
Abanilla	6127	561	0,5%	9156,2	6	97,9	2	32,6
Abarán	12964	714	0,7%	5507,6	19	146,6	5	38,6
Águilas	35301	1258	1,2%	3563,6	43	121,8	18	51,0
Albudeite	1373	142	0,1%	10342,3	6	437,0	1	72,8
Alcantarilla	42048	2595	2,5%	6171,5	48	114,2	15	35,7
Alcázares, Los	16138	1036	1,0%	6419,6	16	99,1	5	31,0
Aledo	1022	42	0,0%	4109,6	0	0,0	0	0,0
Alguazas	9638	756	0,7%	7844,0	5	51,9	2	20,8
Alhama de Murcia	22077	1572	1,5%	7120,5	43	194,8	25	113,2
Archena	19301	1442	1,4%	7471,1	44	228,0	18	93,3
Beniel	11318	725	0,7%	6405,7	40	353,4	11	97,2
Blanca	6539	337	0,3%	5153,7	6	91,8	1	15,3
Bullas	11530	622	0,6%	5394,6	6	52,0	1	8,7
Calasparra	10178	382	0,4%	3753,2	13	127,7	8	78,6
Campos del Río	2028	180	0,2%	8875,7	2	98,6	0	0,0
Caravaca de la Cruz	25760	2518	2,4%	9774,8	26	100,9	15	58,2
Cartagena	214802	11046	10,5%	5142,4	183	85,2	65	30,3
Cehegín	14983	887	0,8%	5920,0	15	100,1	7	46,7
Ceutí	11787	982	0,9%	8331,2	14	118,8	2	17,0
Cieza	34988	2440	2,3%	6973,8	140	400,1	56	160,1
Fortuna	10112	1132	1,1%	11194,6	14	138,4	2	19,8
Fuente Álamo de Murcia	16583	1166	1,1%	7031,3	18	108,5	14	84,4
Jumilla	25600	3089	2,9%	12066,4	27	105,5	12	46,9
Librilla	5305	205	0,2%	3864,3	24	452,4	10	188,5
Lorca	94404	7642	7,3%	8095,0	148	156,8	65	68,9
Lorquí	7141	528	0,5%	7393,9	2	28,0	1	14,0
Mazarrón	32209	1427	1,4%	4430,4	25	77,6	9	27,9
Molina de Segura	71890	4695	4,5%	6530,8	35	48,7	11	15,3
Moratalla	7839	802	0,8%	10230,9	5	63,8	1	12,8
Mula	16883	1549	1,5%	9174,9	29	171,8	10	59,2
Murcia	453258	32104	30,6%	7082,9	585	129,1	203	44,8
Ojós	500	14	0,0%	2800,0	0	0,0	0	0,0
Pliego	3847	180	0,2%	4679,0	6	156,0	1	26,0
Puerto Lumbreras	15394	628	0,6%	4079,5	14	90,9	8	52,0
Ricote	1264	84	0,1%	6645,6	2	158,2	0	0,0
San Javier	32489	1996	1,9%	6143,6	45	138,5	18	55,4
San Pedro del Pinatar	25476	1543	1,5%	6056,7	89	349,3	49	192,3
Santomera	16206	1019	1,0%	6287,8	31	191,3	8	49,4
Torre-Pacheco	35676	2698	2,6%	7562,5	38	106,5	19	53,3
Torres de Cotillas, Las	21471	1569	1,5%	7307,5	21	97,8	11	51,2
Totana	32008	3512	3,3%	10972,3	55	171,8	18	56,2
Ulea	874	45	0,0%	5148,7	11	1258,6	2	228,8
Unión, La	20225	1034	1,0%	5112,5	15	74,2	6	29,7
Villanueva del Río Segura	2910	246	0,2%	8453,6	3	103,1	2	68,7
Yecla	34432	3865	3,7%	11225,0	59	171,4	18	52,3
Otras CCAA		1920	1,8%		50		32	
Desconocido		6	0,0%		0		0	
Región de Murcia	1493898	104935	100,0%	7024,2	2026	135,6	787	52,7

*IA: Incidencia acumulada x100.000 habitantes

Fuente: Servicio de Epidemiología, Dirección General de Salud Pública y Adicciones



Tabla 2. Casos confirmados COVID19 desde 10 de mayo y zona básica de pertenencia.

Región de Murcia

Zona Básica Salud	Población	Casos PCR/Ag.+ acum.	IA*	Casos PCR/Ag.+ últ.14 días		Casos PCR/Ag.+ últ. 7 días	
				Casos	IA*	Casos	IA*
Abanilla	6127	542	8846,1	5	81,6	2	32,6
Abarán	12964	677	5222,2	19	146,6	5	38,6
Águilas / Norte	20849	673	3228,0	26	124,7	10	48,0
Águilas / Sur	14519	520	3581,5	16	110,2	7	48,2
Alcantarilla / Casco	18862	955	5063,1	20	106,0	7	37,1
Alcantarilla / Sangonera	29395	1948	6627,0	26	88,5	9	30,6
Alguazas	9638	753	7812,8	8	83,0	2	20,8
Alhama de Murcia	22077	1512	6848,8	43	194,8	25	113,2
Archena	24849	1725	6941,9	59	237,4	22	88,5
Beniel	11318	697	6158,3	38	335,7	11	97,2
Blanca	6539	308	4710,2	6	91,8	1	15,3
Bullas	11530	604	5238,5	6	52,0	1	8,7
Calasparra	10555	381	3609,7	15	142,1	8	75,8
Caravaca	21057	2200	10447,8	26	123,5	15	71,2
Caravaca / Barranda	4874	231	4739,4	0	0,0	0	0,0
Cartagena / Casco Antiguo	18323	786	4289,7	9	49,1	2	10,9
Cartagena / Este	25416	1212	4768,6	19	74,8	4	15,7
Cartagena / Isaac Peral	22732	1269	5582,4	24	105,6	13	57,2
Cartagena / Los Barreros	10446	481	4604,6	7	67,0	2	19,1
Cartagena / Los Dolores	16357	965	5899,6	12	73,4	4	24,5
Cartagena / Mar Menor	16711	576	3446,8	11	65,8	5	29,9
Cartagena / Molinos Marfagones	15728	656	4170,9	11	69,9	0	0,0
Cartagena / Oeste	21777	1031	4734,4	17	78,1	6	27,6
Cartagena / Pozo Estrecho	12780	523	4092,3	13	101,7	7	54,8
Cartagena / San Antón	18738	1211	6462,8	15	80,1	3	16,0
Cartagena / Santa Ana	19191	781	4069,6	9	46,9	4	20,8
Cartagena / Santa Lucía	10425	454	4354,9	10	95,9	8	76,7
Cartagena / La Manga	6866	178	2592,5	2	29,1	1	14,6
Cehegín	14606	830	5682,6	13	89,0	7	47,9
Ceutí	11787	936	7941,0	14	118,8	2	17,0
Cieza / Este	16485	1234	7485,6	59	357,9	12	72,8
Cieza / Oeste	18503	1130	6107,1	79	427,0	42	227,0
Fortuna	10112	1110	10977,1	14	138,4	2	19,8
Fuente Álamo	16583	1131	6820,2	17	102,5	13	78,4
Jumilla	25600	2903	11339,8	25	97,7	11	43,0
La Unión	20411	1022	5007,1	13	63,7	6	29,4
Librilla	5305	206	3883,1	24	452,4	10	188,5
Lorca / Centro	18614	1748	9390,8	24	128,9	14	75,2
Lorca / La Paca	3352	296	8830,5	2	59,7	0	0,0
Lorca / San Diego	20480	2447	8021,9	54	177,0	23	75,4
Lorca / San José	24876	1942	7806,7	26	104,5	10	40,2
Lorca / Sutullena	14506	780	5377,1	19	131,0	9	62,0
Lorca San Cristóbal	10024						
Lorquí	7141	516	7225,9	2	28,0	1	14,0
Los Alcázares	16138	1002	6208,9	15	92,9	4	24,8
Mazarrón	19343	803	4151,4	20	103,4	6	31,0
Mazarrón / Puerto	14195	587	4135,3	6	42,3	3	21,1



Tabla 2. Casos confirmados COVID19 desde 10 de mayo y zona básica pertenenc. (continuac.)

Zona Básica Salud	Población	Casos PCR/Ag.+ acum.	IA*	Casos PCR/Ag.+ últ.14 días		Casos PCR/Ag.+ últ. 7 días	
				Casos	IA*	Casos	IA*
Molina / Este	28158	753	2674,2	2	7,1	1	3,6
Molina / Norte	22005	1477	6712,1	8	36,4	4	18,2
Molina / Sur	21727	2158	9932,3	19	87,4	5	23,0
Moratalla	7668	760	9911,3	5	65,2	1	13,0
Mula	24131	1978	8196,9	43	178,2	12	49,7
Murcia / Algezares	12984	766	5899,6	10	77,0	4	30,8
Murcia / Aljucer	7699	479	6221,6	5	64,9	4	52,0
Murcia / Alquerías	14611	908	6214,5	9	61,6	1	6,8
Murcia / Barrio de El Carmen	16447	1549	9418,1	20	121,6	5	30,4
Murcia / Beniaján	28622	1748	6107,2	59	206,1	16	55,9
Murcia / Cabezo de Torres	21701	1296	5972,1	36	165,9	16	73,7
Murcia / Campo de Cartagena	11708	540	4612,2	6	51,2	2	17,1
Murcia / Centro	19640	1003	5106,9	14	71,3	4	20,4
Murcia / El Palmar	23889	1950	8162,8	57	238,6	22	92,1
Murcia / El Ranero	12534	771	6151,3	11	87,8	3	23,9
Murcia / Espinardo	26474	1432	5409,1	44	166,2	15	56,7
Murcia / Floridabanca	10748	926	8615,6	17	158,2	8	74,4
Murcia / Infante Juan Manuel	18164	1354	7454,3	28	154,2	13	71,6
Murcia / La Alberca	18920	1240	6553,9	11	58,1	6	31,7
Murcia / La Ñora	13158	826	6277,5	13	98,8	1	7,6
Murcia / Llano de Brujas	13119	906	6906,0	20	152,5	9	68,6
Murcia / Monteagudo	14241	737	5175,2	7	49,2	0	0,0
Murcia / Nonduermas	12785	764	5975,8	13	101,7	4	31,3
Murcia / Puente Tocinos	16655	1513	9084,4	24	144,1	8	48,0
Murcia / San Andrés	26777	1998	7461,6	41	153,1	21	78,4
Murcia / Sangonera la Verde	12296	853	6937,2	5	40,7	2	16,3
Murcia / Santa María de Gracia	12406	871	7020,8	13	104,8	2	16,1
Murcia / Santiago El Mayor	27142	1726	6359,1	36	132,6	15	55,3
Murcia / Santiago y Zairaiche**	16613						
Murcia / Vista Alegre	15916	1831	5628,8	18	55,3	5	15,4
Murcia / Vistabella	14864	1312	8826,7	23	154,7	5	33,6
Murcia / Zarandona	6936	456	6574,4	10	144,2	1	14,4
Puerto Lumbreras	17879	712	3982,3	24	134,2	14	78,3
San Javier	30286	1835	6058,9	35	115,6	10	33,0
San Pedro del Pinatar	25476	1483	5821,2	91	357,2	50	196,3
Santomera	16206	991	6115,0	30	185,1	7	43,2
Torre Pacheco / Este	18795	1481	7879,8	11	58,5	5	26,6
Torre Pacheco / Oeste	16881	1150	6812,4	27	159,9	14	82,9
Torres de Cotillas	21471	1510	7032,7	17	79,2	10	46,6
Totana / Norte	18986	1864	9817,8	32	168,5	7	36,9
Totana / Sur	14044	1467	10445,7	22	156,7	11	78,3
Yecla / Este	18667	2163	11587,3	35	187,5	7	37,5
Yecla Oeste	15765	1612	10225,2	21	133,2	9	57,1
Otras CCAA		1920		50		32	
Desconocido		5394		106		37	
Región de Murcia	1493898	104935	7024,2	2026	135,6	787	52,7

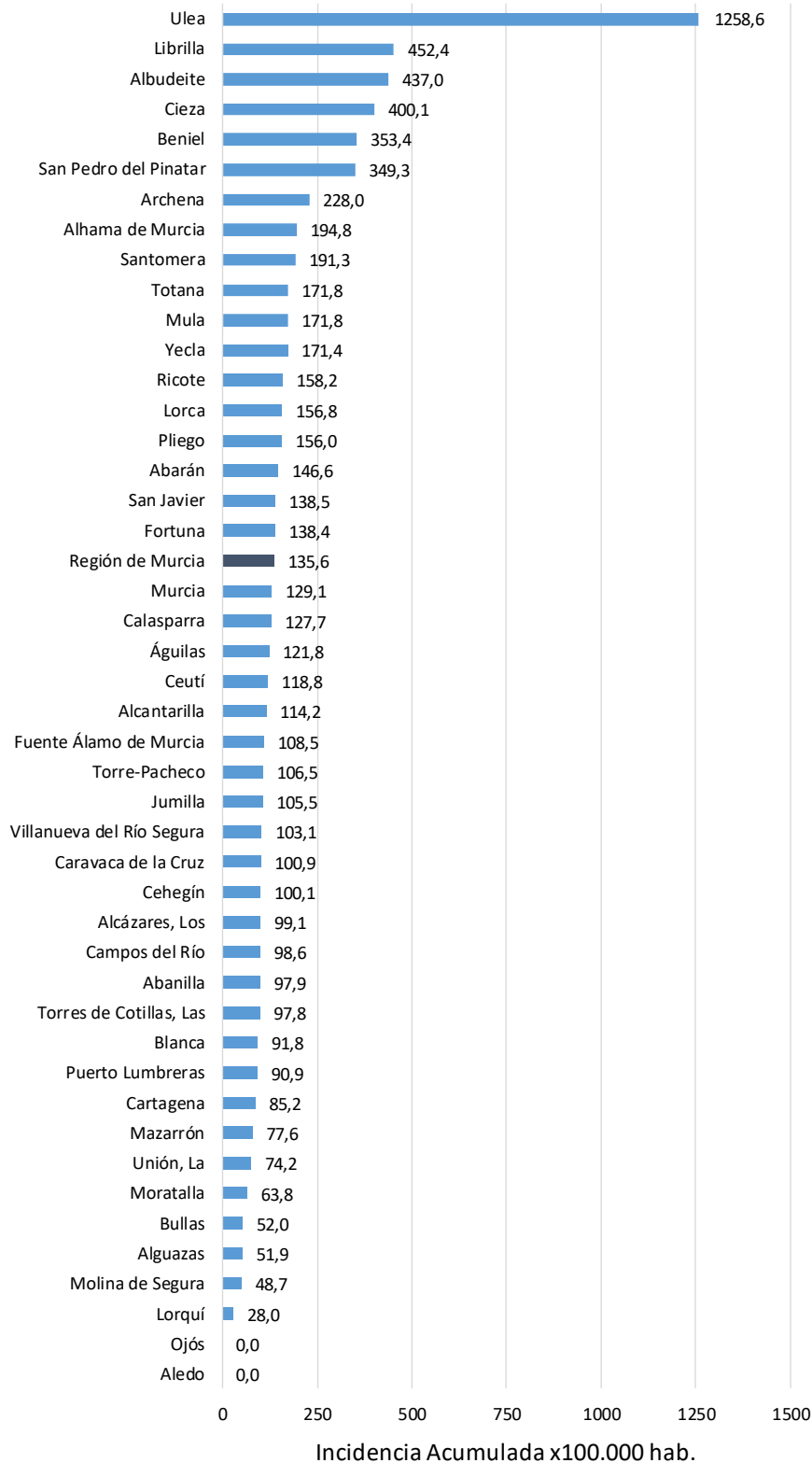
*IA: Incidencia acumulada x100.000 hab. ** Los casos pertenecen a Murcia / Vista Alegre

Fuente: Servicio de Epidemiología, Dirección General de Salud Pública y Adicciones



Figura 6. Incidencia acumulada x100.000 habitantes
últimos 14 días según municipio de residencia.

Región de Murcia

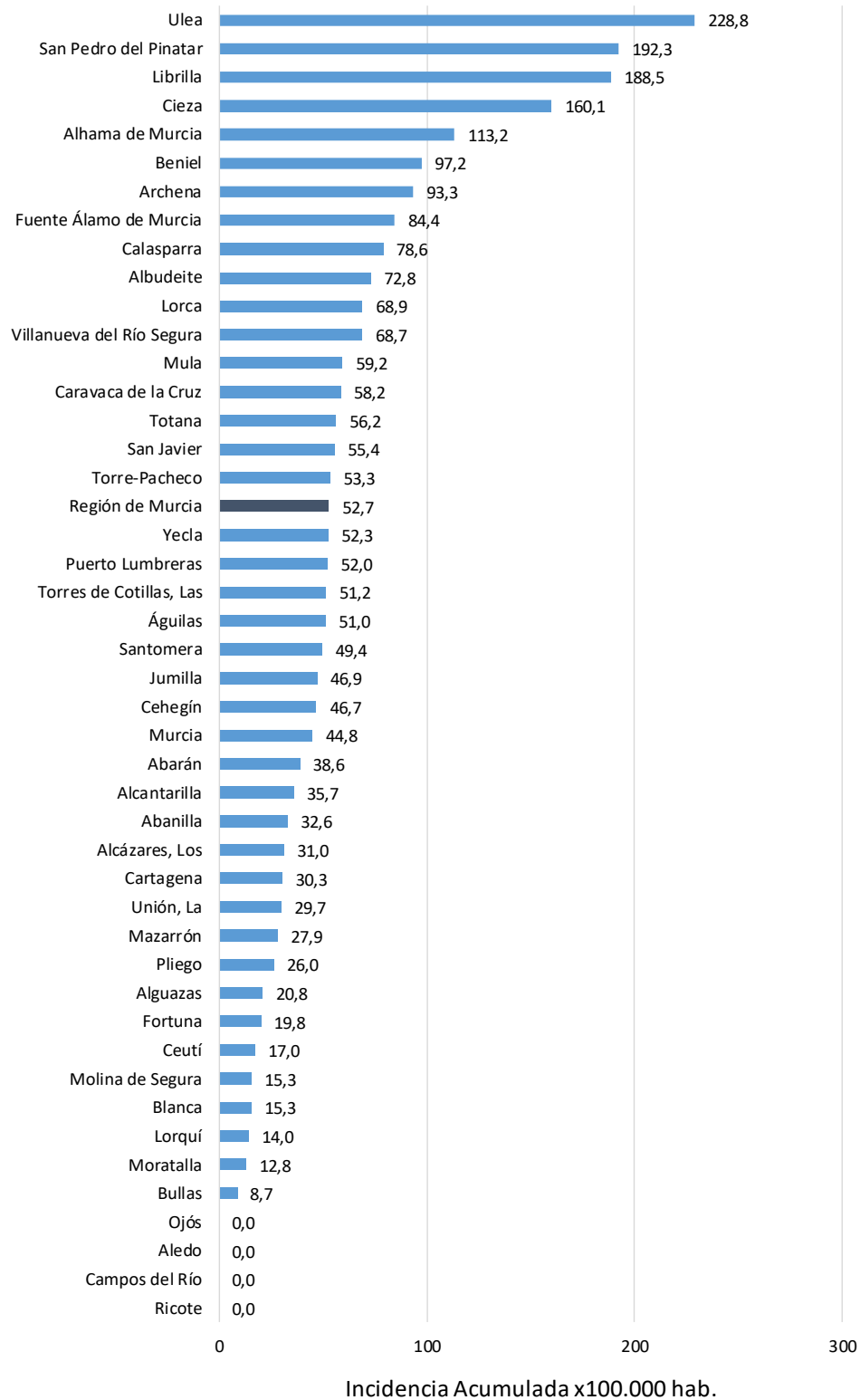


Fuente: Servicio de Epidemiología, Dirección General de Salud Pública y Adicciones



Figura 7. Incidencia acumulada x100.000 habitantes
últimos 7 días según municipio de residencia.

Región de Murcia



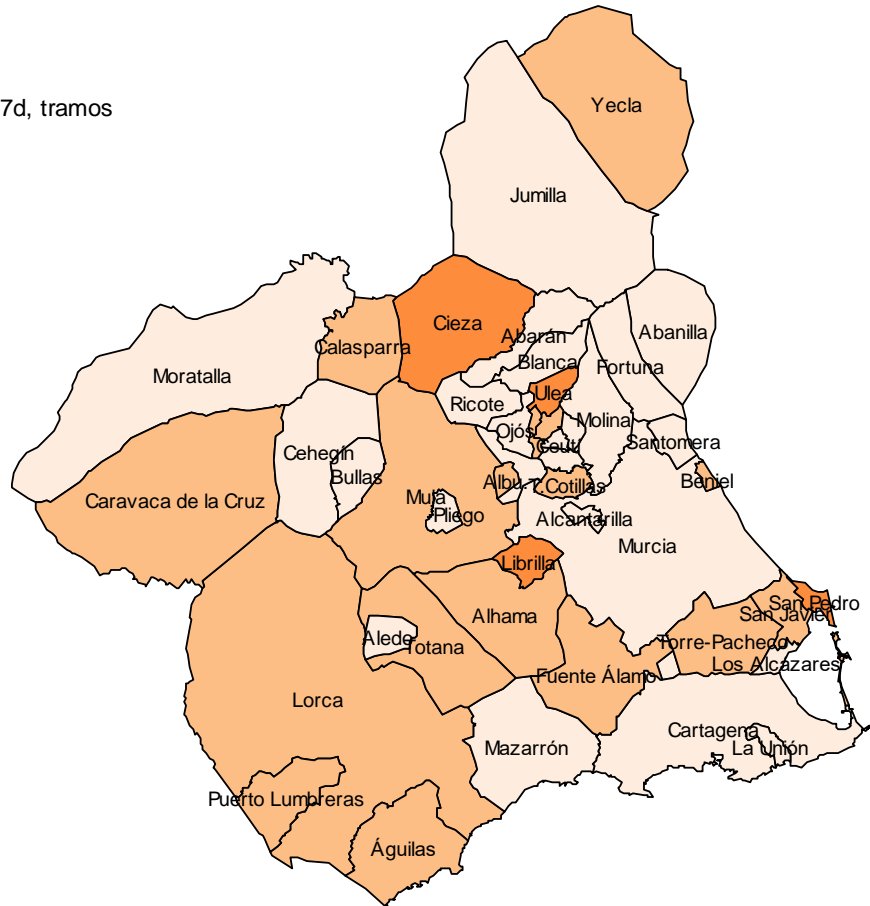
Fuente: Servicio de Epidemiología, Dirección General de Salud Pública y Adicciones



Mapa 1. Incidencia acumulada/100 000 hab. COVID19 últimos 7 días por municipio de residencia. Región de Murcia

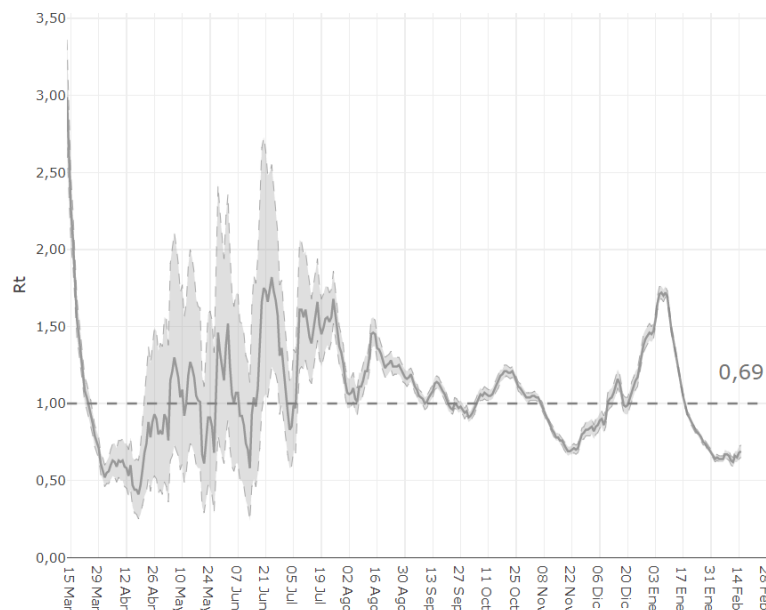
Incidencia Acumulada ult. 7d, tramos

- [0,50]
- (50,150]
- (150,228.8]
- (228.8,250]



Fuente: Servicio de Epidemiología, Dirección General de Salud Pública y Adicciones

Figura 8. Número reproductivo básico instantáneo (Rt). Región de Murcia



Fuente: RENAVE, Ministerio de Sanidad