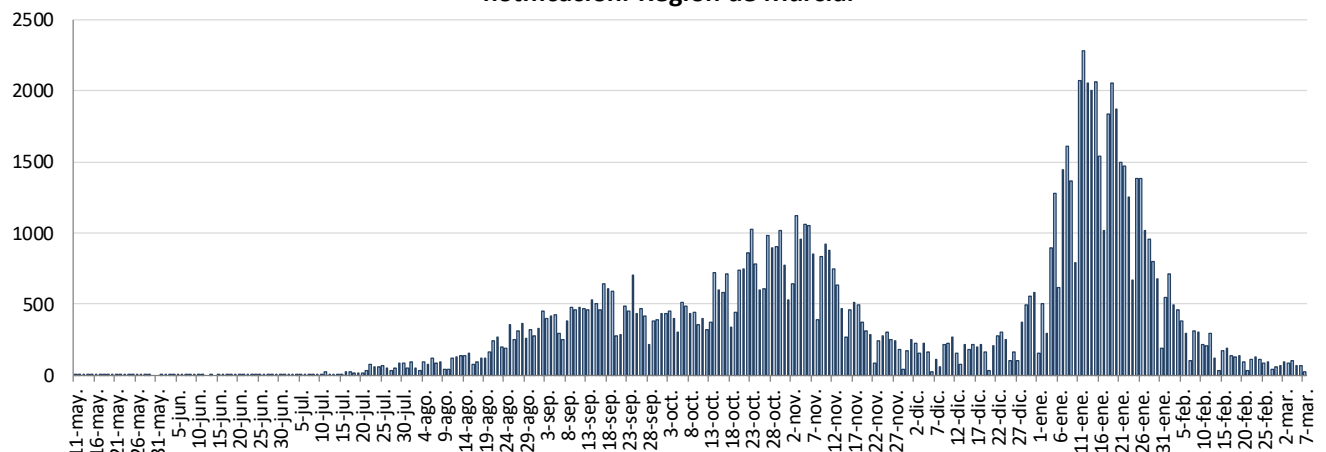


INFORME EPIDEMIOLÓGICO DIARIO COVID19 EN LA REGIÓN DE MURCIA 8 de marzo de 2021

En la Región de Murcia hasta la fecha se han diagnosticado 106830 casos de COVID-19. Los casos activos actualmente son 992. Se encuentran hospitalizados 153 pacientes y de ellos, 63 en la UCI. El número total de fallecidos es de 1522.

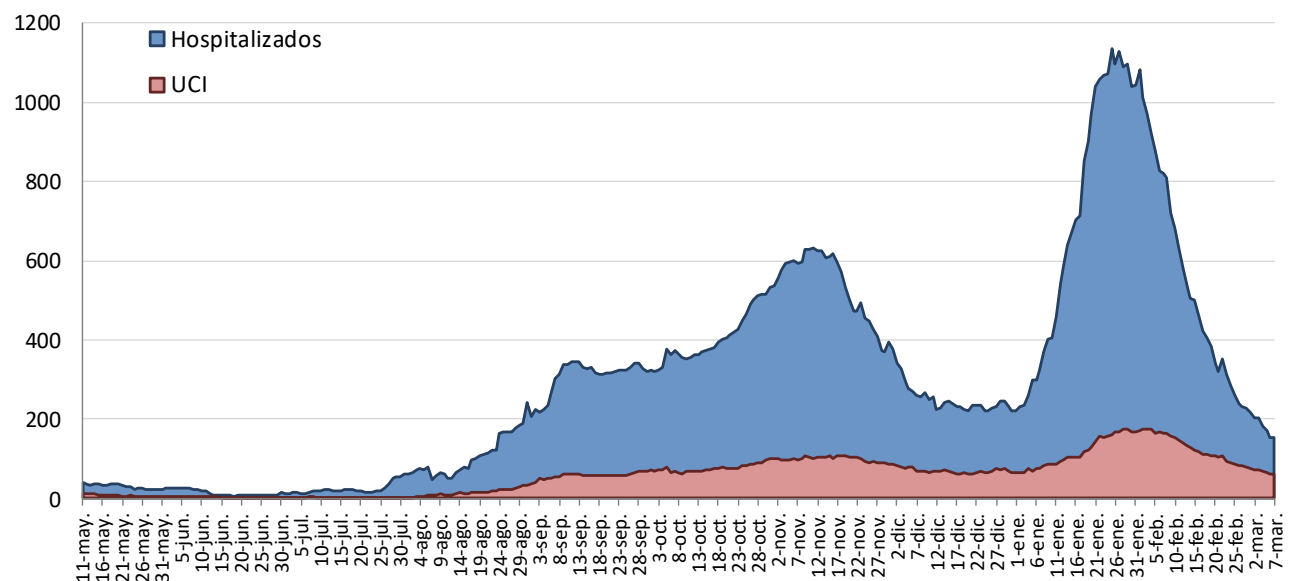
Importante resaltar que los **resultados son provisionales** y deben interpretarse con precaución por ser información dependiente del momento de su extracción. En las siguientes figuras y tablas se presentan con los datos epidemiológicos actualizados.

Figura 1. Número de casos confirmados COVID-19 desde el 10 de mayo por fecha de notificación. Región de Murcia.



Fuente: Servicio de Epidemiología. D.G. Salud Pública y Adicciones.

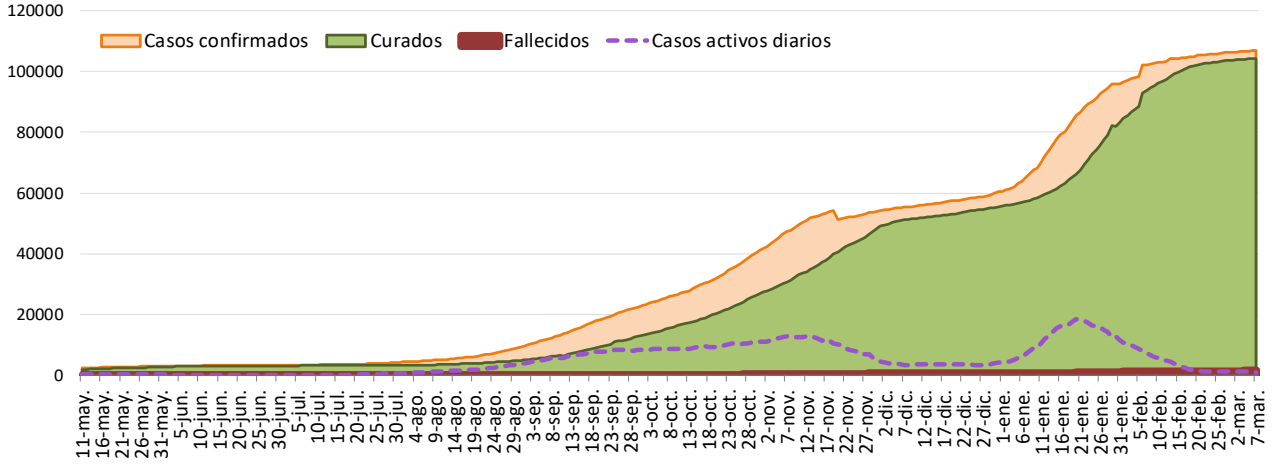
Figura 2. Número de personas que se encuentran hospitalizadas y en UCI diarias por COVID-19 (prevalencia) desde el 10 de mayo. Región de Murcia.



Fuente: Servicio de Epidemiología. D.G. Salud Pública y Adicciones.

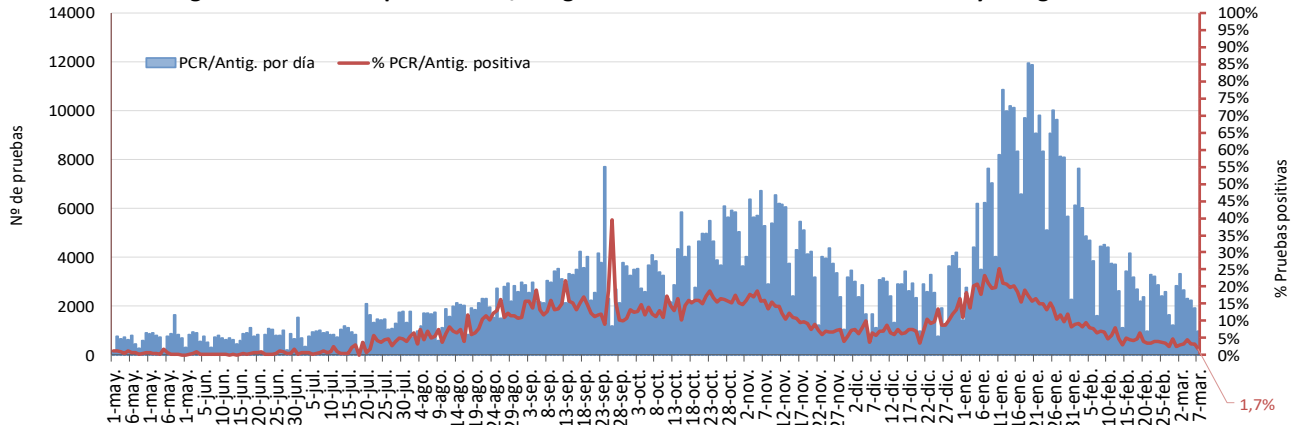


Figura 3. Número de casos confirmados, alta epidemiológica (curados) y fallecidos acumulados COVID19 desde el 10 de mayo. Región de Murcia.



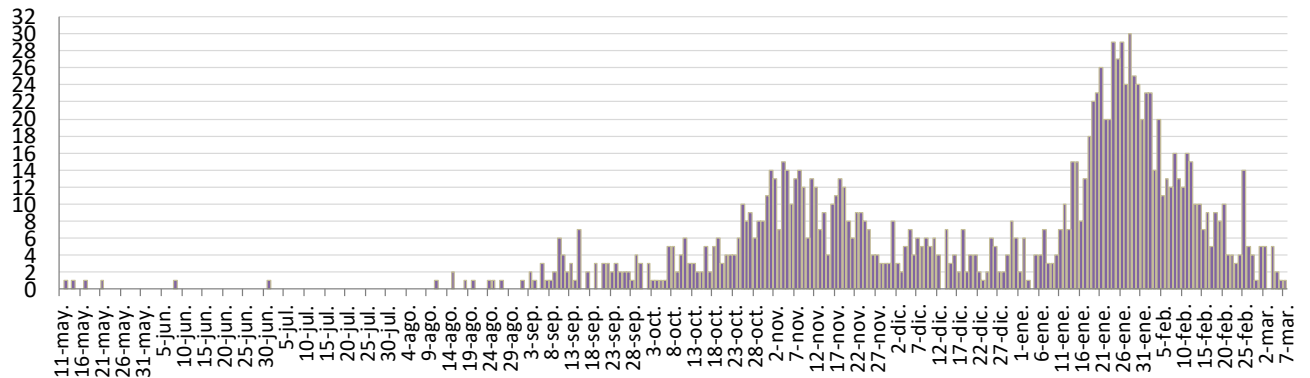
Fuente: Servicio de Epidemiología. D.G. Salud Pública y Adicciones.

Figura 4. Número de pruebas PCR/Antígeno diarias COVID-19 desde el 10 de mayo. Región de Murcia.



Fuente: Servicio de Epidemiología. D.G. Salud Pública y Adicciones.

Figura 5. Número de fallecidos COVID-19 desde el 10 de mayo confirmados por fecha de defunción. Región de Murcia.



Fuente: Servicio de Epidemiología. D.G. Salud Pública y Adicciones.



Tabla 1. Casos confirmados COVID19 desde 10 mayo por municipio residencia. Región de Murcia

Municipio	Población	Casos PCR/Ag.+ acum.	% Total casos	IA*	Casos PCR/Ag.+ últ.14 días		Casos PCR/Ag.+ últ. 7 días	
					Casos	IA*	Casos	IA*
Abanilla	6127	564	0,5%	9205,2	2	32,6	0	0,0
Abarán	12964	733	0,7%	5654,1	20	154,3	8	61,7
Águilas	35301	1270	1,2%	3597,6	13	36,8	2	5,7
Albudeite	1373	142	0,1%	10342,3	0	0,0	0	0,0
Alcantarilla	42048	2620	2,5%	6231,0	22	52,3	10	23,8
Alcázares, Los	16138	1045	1,0%	6475,4	8	49,6	5	31,0
Aledo	1022	42	0,0%	4109,6	0	0,0	0	0,0
Alguazas	9638	758	0,7%	7864,7	1	10,4	0	0,0
Alhama de Murcia	22077	1601	1,5%	7251,9	34	154,0	15	67,9
Archena	19301	1459	1,4%	7559,2	21	108,8	9	46,6
Beniel	11318	734	0,7%	6485,2	8	70,7	6	53,0
Blanca	6539	341	0,3%	5214,9	6	91,8	5	76,5
Bullas	11530	626	0,6%	5429,3	3	26,0	1	8,7
Calasparra	10178	385	0,4%	3782,7	3	29,5	0	0,0
Campos del Río	2028	182	0,2%	8974,4	0	0,0	0	0,0
Caravaca de la Cruz	25760	2561	2,4%	9941,8	51	198,0	29	112,6
Cartagena	214802	11156	10,5%	5193,6	122	56,8	66	30,7
Cehegín	14983	891	0,8%	5946,7	8	53,4	0	0,0
Ceutí	11787	1008	1,0%	8551,8	28	237,5	13	110,3
Cieza	34988	2512	2,4%	7179,6	91	260,1	42	120,0
Fortuna	10112	1139	1,1%	11263,8	2	19,8	1	9,9
Fuente Álamo de Murcia	16583	1175	1,1%	7085,6	18	108,5	6	36,2
Jumilla	25600	3100	2,9%	12109,4	14	54,7	8	31,3
Librilla	5305	223	0,2%	4203,6	15	282,8	11	207,4
Lorca	94404	7707	7,3%	8163,8	73	77,3	29	30,7
Lorquí	7141	530	0,5%	7421,9	1	14,0	0	0,0
Mazarrón	32209	1438	1,4%	4464,6	10	31,0	5	15,5
Molina de Segura	71890	4724	4,5%	6571,2	26	36,2	15	20,9
Moratalla	7839	803	0,8%	10243,7	0	0,0	0	0,0
Mula	16883	1557	1,5%	9222,3	12	71,1	3	17,8
Murcia	453258	32303	30,5%	7126,8	222	49,0	106	23,4
Ojós	500	14	0,0%	2800,0	0	0,0	0	0,0
Pliego	3847	183	0,2%	4757,0	1	26,0	1	26,0
Puerto Lumbreras	15394	663	0,6%	4306,9	38	246,8	20	129,9
Ricote	1264	87	0,1%	6882,9	3	237,3	2	158,2
San Javier	32489	2020	1,9%	6217,5	38	117,0	11	33,9
San Pedro del Pinatar	25476	1606	1,5%	6304,0	84	329,7	32	125,6
Santomera	16206	1025	1,0%	6324,8	10	61,7	3	18,5
Torre-Pacheco	35676	2743	2,6%	7688,6	57	159,8	23	64,5
Torres de Cotillas, Las	21471	1579	1,5%	7354,1	5	23,3	1	4,7
Totana	32008	3531	3,3%	11031,6	28	87,5	17	53,1
Ulea	874	45	0,0%	5148,7	0	0,0	0	0,0
Unión, La	20225	1036	1,0%	5122,4	5	24,7	0	0,0
Villanueva del Río Segura	2910	246	0,2%	8453,6	1	34,4	0	0,0
Yecla	34432	3892	3,7%	11303,4	33	95,8	9	26,1
Otras CCAA		1924	1,8%		36		16	
Desconocido		4	0,0%		0		0	
Región de Murcia	1493898	105927	100,0%	7090,6	1173	78,5	530	35,5

*IA: Incidencia acumulada x100.000 habitantes

Fuente: Servicio de Epidemiología, Dirección General de Salud Pública y Adicciones



Tabla 2. Casos confirmados COVID19 desde 10 de mayo y zona básica de pertenencia.

Región de Murcia

Zona Básica Salud	Población	Casos PCR/Ag.+ acum.	IA*	Casos PCR/Ag.+ últ.14 días		Casos PCR/Ag.+ últ. 7 días	
				Casos	IA*	Casos	IA*
Abanilla	6127	544	8878,7	2	32,6	0	0,0
Abarán	12964	694	5353,3	20	154,3	8	61,7
Águilas / Norte	20849	679	3256,8	5	24,0	0	0,0
Águilas / Sur	14519	522	3595,3	6	41,3	2	13,8
Alcantarilla / Casco	18862	963	5105,5	10	53,0	1	5,3
Alcantarilla / Sangonera	29395	1958	6661,0	11	37,4	8	27,2
Alguazas	9638	754	7823,2	1	10,4	0	0,0
Alhama de Murcia	22077	1537	6962,0	33	149,5	14	63,4
Archena	24849	1741	7006,3	25	100,6	11	44,3
Beniel	11318	707	6246,7	9	79,5	8	70,7
Blanca	6539	312	4771,4	6	91,8	5	76,5
Bullas	11530	608	5273,2	2	17,3	1	8,7
Calasparra	10555	384	3638,1	3	28,4	0	0,0
Caravaca	21057	2240	10637,8	49	232,7	27	128,2
Caravaca / Barranda	4874	234	4801,0	2	41,0	2	41,0
Cartagena / Casco Antiguo	18323	792	4322,4	10	54,6	8	43,7
Cartagena / Este	25416	1224	4815,9	15	59,0	4	15,7
Cartagena / Isaac Peral	22732	1284	5648,4	17	74,8	8	35,2
Cartagena / Los Barreros	10446	479	4585,5	0	0,0	0	0,0
Cartagena / Los Dolores	16357	971	5936,3	3	18,3	2	12,2
Cartagena / Mar Menor	16711	580	3470,8	7	41,9	2	12,0
Cartagena / Molinos Marfagones	15728	660	4196,3	0	0,0	0	0,0
Cartagena / Oeste	21777	1039	4771,1	9	41,3	3	13,8
Cartagena / Pozo Estrecho	12780	524	4100,2	5	39,1	1	7,8
Cartagena / San Antón	18738	1226	6542,9	16	85,4	13	69,4
Cartagena / Santa Ana	19191	784	4085,2	5	26,1	3	15,6
Cartagena / Santa Lucía	10425	459	4402,9	13	124,7	4	38,4
Cartagena / La Manga	6866	177	2577,9	1	14,6	1	14,6
Cehegín	14606	834	5710,0	8	54,8	0	0,0
Ceutí	11787	961	8153,0	28	237,5	13	110,3
Cieza / Este	16485	1271	7710,0	39	236,6	24	145,6
Cieza / Oeste	18503	1159	6263,8	51	275,6	18	97,3
Fortuna	10112	1116	11036,4	2	19,8	1	9,9
Fuente Álamo	16583	1140	6874,5	17	102,5	6	36,2
Jumilla	25600	2908	11359,4	13	50,8	8	31,3
La Unión	20411	1020	4997,3	5	24,5	0	0,0
Librilla	5305	224	4222,4	16	301,6	12	226,2
Lorca / Centro	18614	1756	9433,8	7	37,6	5	26,9
Lorca / La Paca	3352	299	8920,0	3	89,5	2	59,7
Lorca / San Diego	20480	2473	8107,1	33	108,2	14	45,9
Lorca / San José	24876	1948	7830,8	7	28,1	5	20,1
Lorca / Sutullena	14506	795	5480,5	14	96,5	3	20,7
Lorca San Cristóbal	10024						
Lorquí	7141	517	7239,9	1	14,0	0	0,0
Los Alcázares	16138	1008	6246,1	8	49,6	5	31,0
Mazarrón	19343	812	4197,9	6	31,0	5	25,8
Mazarrón / Puerto	14195	588	4142,3	4	28,2	0	0,0



Tabla 2. Casos confirmados COVID19 desde 10 de mayo y zona básica pertenenc. (continuac.)

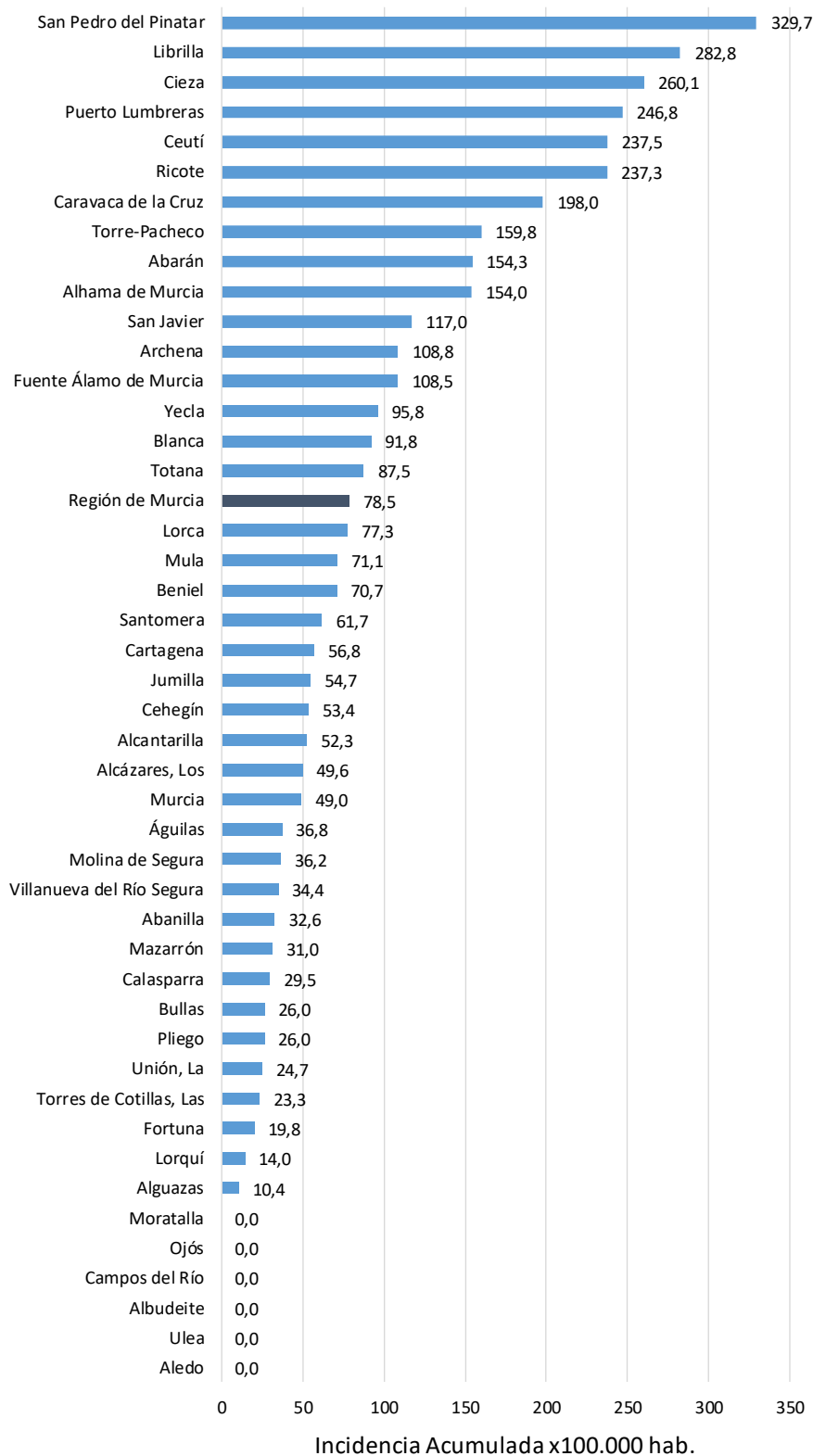
Zona Básica Salud	Población	Casos PCR/Ag.+ acum.	IA*	Casos PCR/Ag.+ últ.14 días		Casos PCR/Ag.+ últ. 7 días	
				Casos	IA*	Casos	IA*
Molina / Este	28158	759	2695,5	3	10,7	1	3,6
Molina / Norte	22005	1480	6725,7	7	31,8	5	22,7
Molina / Sur	21727	2169	9983,0	13	59,8	7	32,2
Moratalla	7668	760	9911,3	0	0,0	0	0,0
Mula	24131	1990	8246,7	13	53,9	4	16,6
Murcia / Algezares	12984	762	5868,8	3	23,1	1	7,7
Murcia / Aljucer	7699	482	6260,6	3	39,0	0	0,0
Murcia / Alquerías	14611	914	6255,6	7	47,9	3	20,5
Murcia / Barrio de El Carmen	16447	1552	9436,4	9	54,7	4	24,3
Murcia / Beniaján	28622	1754	6128,2	13	45,4	9	31,4
Murcia / Cabezo de Torres	21701	1309	6032,0	19	87,6	10	46,1
Murcia / Campo de Cartagena	11708	548	4680,6	8	68,3	8	68,3
Murcia / Centro	19640	1006	5122,2	3	15,3	1	5,1
Murcia / El Palmar	23889	1964	8221,4	24	100,5	6	25,1
Murcia / El Ranero	12534	773	6167,2	4	31,9	3	23,9
Murcia / Espinardo	26474	1439	5435,5	7	26,4	2	7,6
Murcia / Floridabanca	10748	926	8615,6	5	46,5	2	18,6
Murcia / Infante Juan Manuel	18164	1360	7487,3	9	49,5	4	22,0
Murcia / La Alberca	18920	1242	6564,5	5	26,4	3	15,9
Murcia / La Ñora	13158	837	6361,1	6	45,6	3	22,8
Murcia / Llano de Brujas	13119	912	6951,7	6	45,7	4	30,5
Murcia / Monteagudo	14241	741	5203,3	3	21,1	3	21,1
Murcia / Nonduermas	12785	767	5999,2	8	62,6	6	46,9
Murcia / Puente Tocinos	16655	1511	9072,4	4	24,0	4	24,0
Murcia / San Andrés	26777	2000	7469,1	10	37,3	2	7,5
Murcia / Sangonera la Verde	12296	866	7042,9	10	81,3	3	24,4
Murcia / Santa María de Gracia	12406	867	6988,6	1	8,1	0	0,0
Murcia / Santiago El Mayor	27142	1748	6440,2	25	92,1	10	36,8
Murcia / Santiago y Zairaiche**	16613						
Murcia / Vista Alegre	15916	1838	5650,3	12	36,9	6	18,4
Murcia / Vistabella	14864	1322	8894,0	9	60,5	5	33,6
Murcia / Zarandona	6936	457	6588,8	0	0,0	0	0,0
Puerto Lumbreras	17879	751	4200,5	43	240,5	18	100,7
San Javier	30286	1853	6118,3	28	92,5	9	29,7
San Pedro del Pinatar	25476	1550	6084,2	89	349,3	32	125,6
Santomera	16206	996	6145,9	8	49,4	2	12,3
Torre Pacheco / Este	18795	1504	8002,1	29	154,3	12	63,8
Torre Pacheco / Oeste	16881	1171	6936,8	27	159,9	11	65,2
Torres de Cotillas	21471	1517	7065,3	5	23,3	1	4,7
Totana / Norte	18986	1865	9823,0	11	57,9	10	52,7
Totana / Sur	14044	1479	10531,2	17	121,0	7	49,8
Yecla / Este	18667	2183	11694,4	18	96,4	7	37,5
Yecla Oeste	15765	1615	10244,2	14	88,8	2	12,7
Otras CCAA		1924		36		16	
Desconocido		5559		52		27	
Región de Murcia	1493898	105927	7090,6	1173	78,5	530	35,5

*IA: Incidencia acumulada x100.000 hab. ** Los casos pertenecen a Murcia / Vista Alegre

Fuente: Servicio de Epidemiología, Dirección General de Salud Pública y Adicciones



Figura 6. Incidencia acumulada x100.000 habitantes
últimos 14 días según municipio de residencia.
Región de Murcia

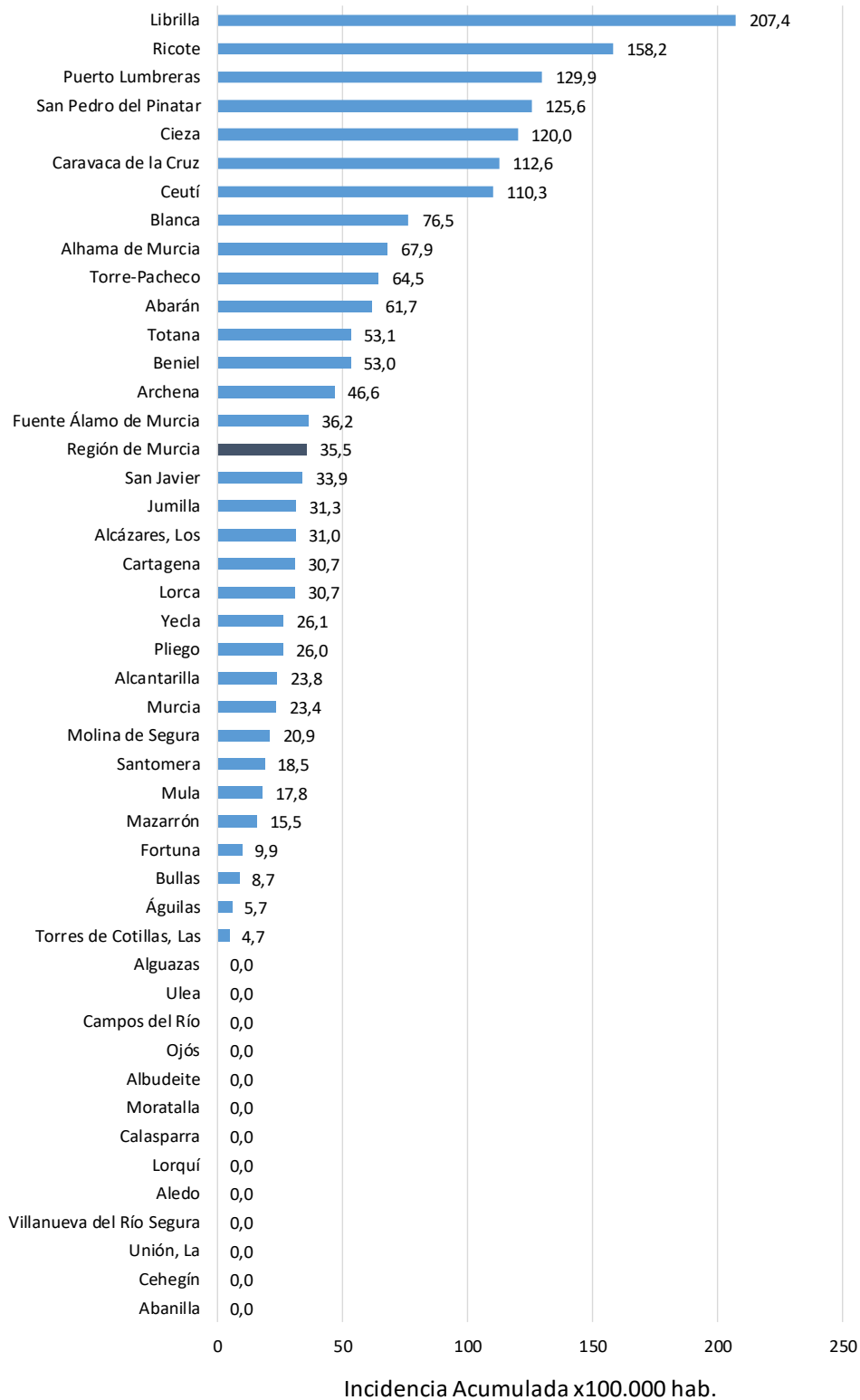


Fuente: Servicio de Epidemiología, Dirección General de Salud Pública y Adicciones



Figura 7. Incidencia acumulada x100.000 habitantes
últimos 7 días según municipio de residencia.

Región de Murcia



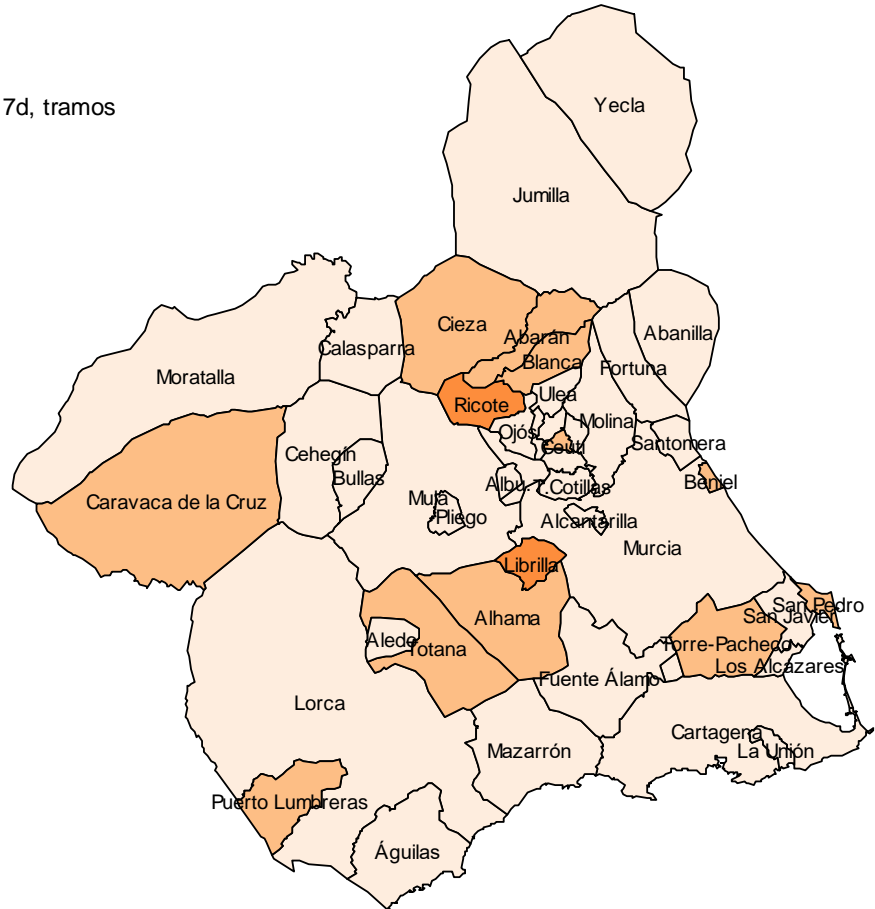
Fuente: Servicio de Epidemiología, Dirección General de Salud Pública y Adicciones



Mapa 1. Incidencia acumulada/100 000 hab. COVID19 últimos 7 días por municipio de residencia. Región de Murcia

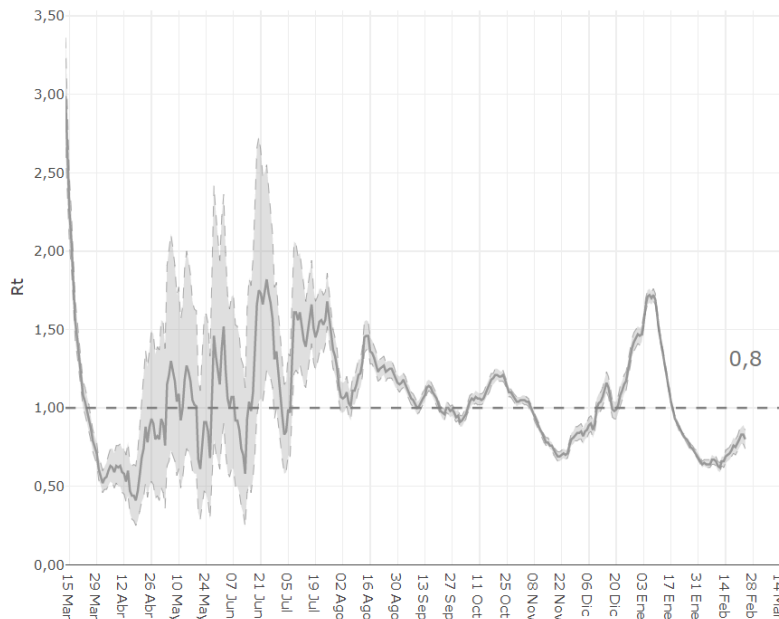
Incidencia Acumulada ult. 7d, tramos

- [0,50]
- (50,150]
- (150,207.4]
- (207.4,250]



Fuente: Servicio de Epidemiología, Dirección General de Salud Pública y Adicciones

Figura 8. Número reproductivo básico instantáneo (Rt). Región de Murcia



Fuente: RENAVE, Ministerio de Sanidad