

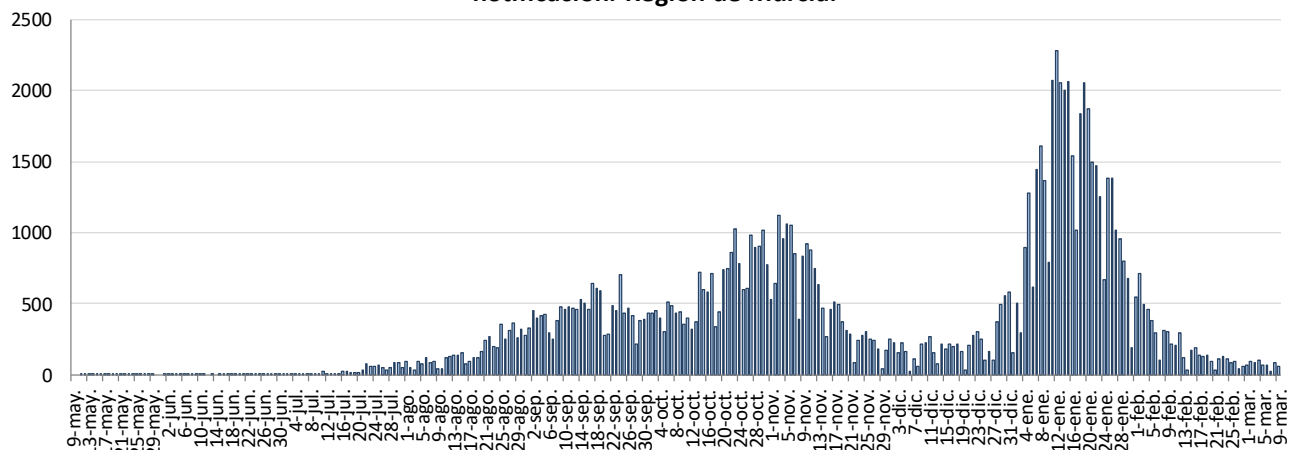


## INFORME EPIDEMIOLÓGICO DIARIO COVID19 EN LA REGIÓN DE MURCIA 10 de marzo de 2021

En la Región de Murcia hasta la fecha se han diagnosticado 106972 casos de COVID-19. Los casos activos actualmente son 990. Se encuentran hospitalizados 157 pacientes y de ellos, 58 en la UCI. El número total de fallecidos es de 1538.

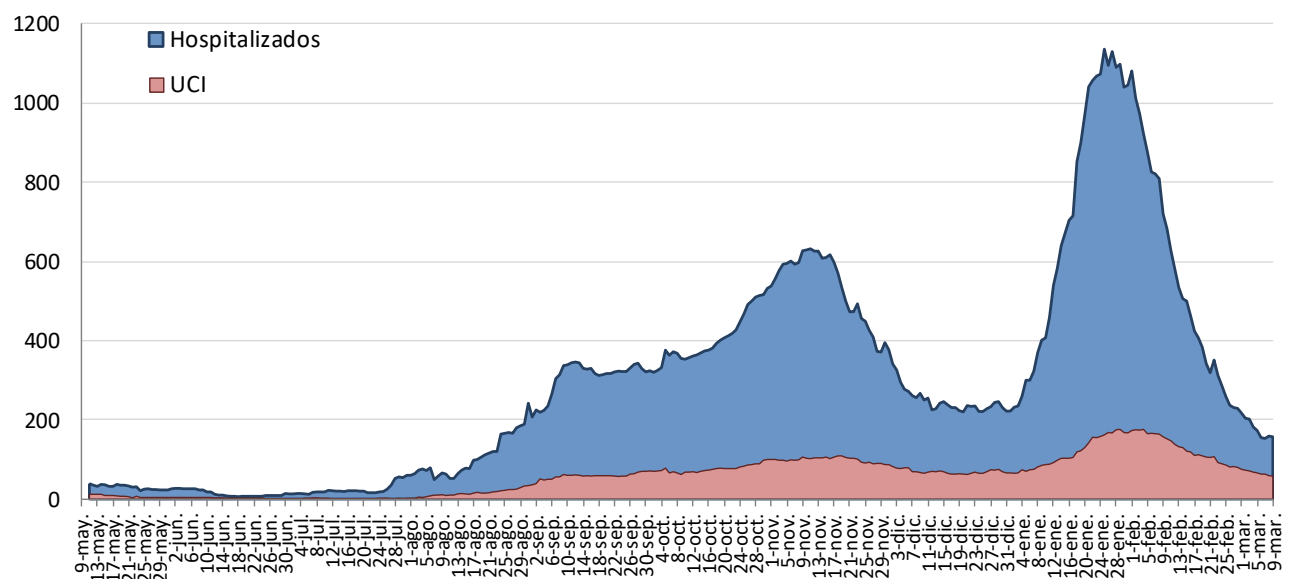
Importante resaltar que los **resultados son provisionales** y deben interpretarse con precaución por ser información dependiente del momento de su extracción. En las siguientes figuras y tablas se presentan con los datos epidemiológicos actualizados.

Figura 1. Número de casos confirmados COVID-19 desde el 10 de mayo por fecha de notificación. Región de Murcia.



Fuente: Servicio de Epidemiología. D.G. Salud Pública y Adicciones.

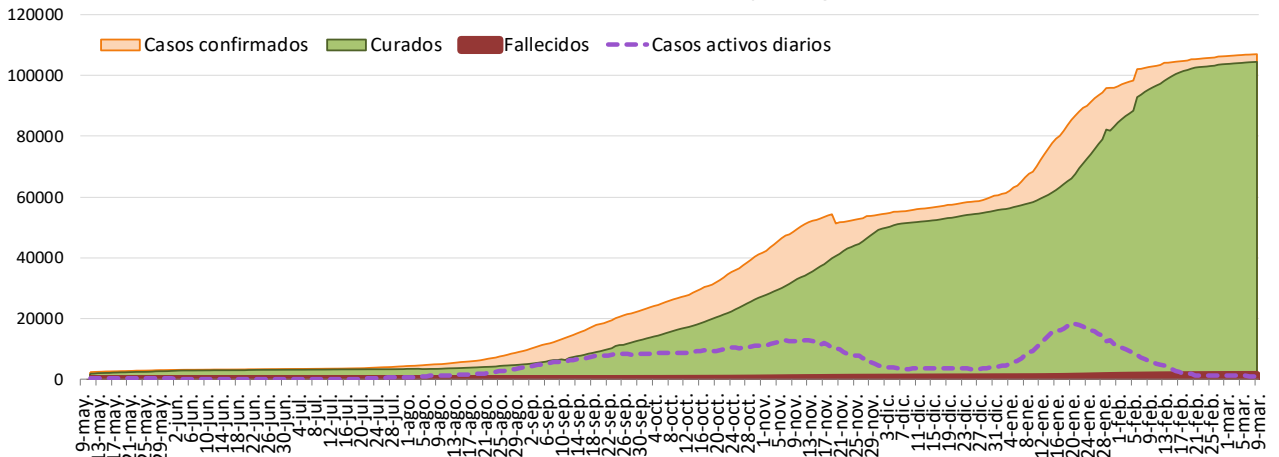
Figura 2. Número de personas que se encuentran hospitalizadas y en UCI diarias por COVID-19 (prevalencia) desde el 10 de mayo. Región de Murcia.



Fuente: Servicio de Epidemiología. D.G. Salud Pública y Adicciones.

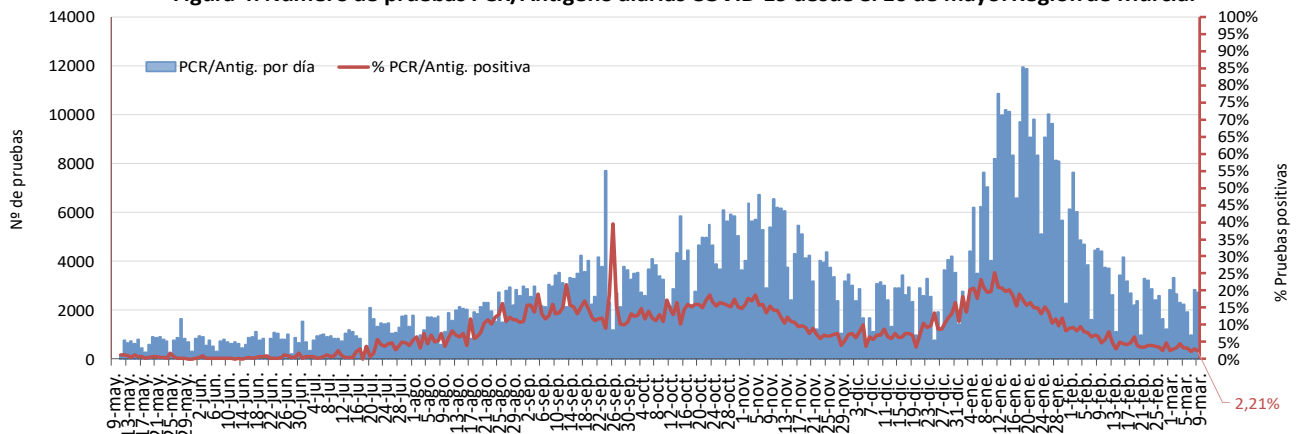


Figura 3. Número de casos confirmados, alta epidemiológica (curados) y fallecidos acumulados COVID19 desde el 10 de mayo. Región de Murcia.



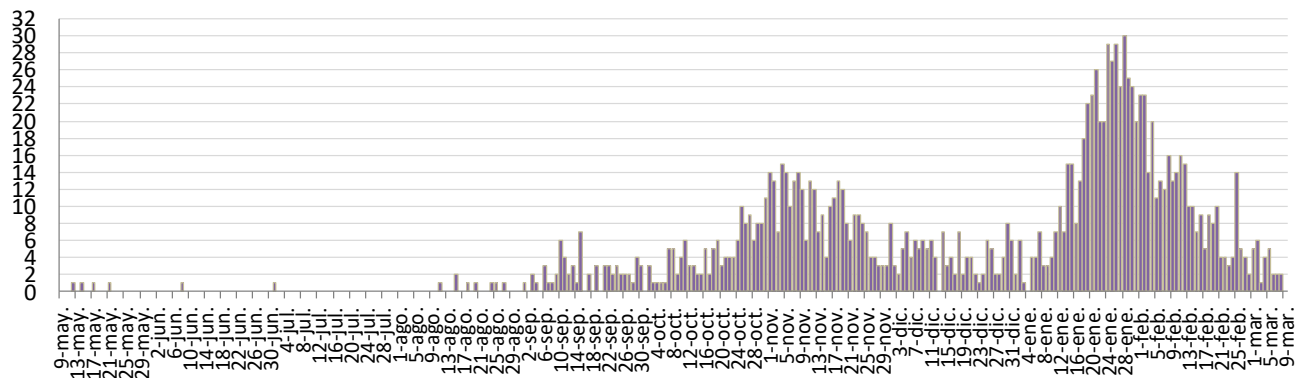
Fuente: Servicio de Epidemiología. D.G. Salud Pública y Adicciones.

Figura 4. Número de pruebas PCR/Antígeno diarias COVID-19 desde el 10 de mayo. Región de Murcia.



Fuente: Servicio de Epidemiología. D.G. Salud Pública y Adicciones.

Figura 5. Número de fallecidos COVID-19 desde el 10 de mayo confirmados por fecha de defunción. Región de Murcia.



Fuente: Servicio de Epidemiología. D.G. Salud Pública y Adicciones.



**Tabla 1. Casos confirmados COVID19 desde 10 mayo por municipio residencia. Región de Murcia**

Municipio	Población	Casos PCR/Ag.+ acum.	% Total casos	IA*	Casos PCR/Ag.+ últ.14 días		Casos PCR/Ag.+ últ. 7 días	
					Casos	IA*	Casos	IA*
Abanilla	6127	564	0,5%	9205,2	2	32,6	0	0,0
Abarán	12964	736	0,7%	5677,3	20	154,3	7	54,0
Águilas	35301	1271	1,2%	3600,5	9	25,5	1	2,8
Albudeite	1373	142	0,1%	10342,3	0	0,0	0	0,0
Alcantarilla	42048	2621	2,5%	6233,4	20	47,6	8	19,0
Alcázares, Los	16138	1047	1,0%	6487,8	8	49,6	6	37,2
Aledo	1022	42	0,0%	4109,6	0	0,0	0	0,0
Alguazas	9638	758	0,7%	7864,7	1	10,4	0	0,0
Alhama de Murcia	22077	1604	1,5%	7265,5	26	117,8	9	40,8
Archena	19301	1460	1,4%	7564,4	17	88,1	6	31,1
Beniel	11318	734	0,7%	6485,2	7	61,8	6	53,0
Blanca	6539	342	0,3%	5230,2	7	107,1	7	107,1
Bullas	11530	628	0,6%	5446,7	5	43,4	2	17,3
Calasparra	10178	385	0,4%	3782,7	2	19,7	0	0,0
Campos del Río	2028	182	0,2%	8974,4	0	0,0	0	0,0
Caravaca de la Cruz	25760	2573	2,4%	9988,4	54	209,6	24	93,2
Cartagena	214802	11174	10,5%	5202,0	116	54,0	59	27,5
Cehegín	14983	891	0,8%	5946,7	4	26,7	0	0,0
Ceutí	11787	1010	1,0%	8568,8	28	237,5	7	59,4
Cieza	34988	2524	2,4%	7213,9	82	234,4	37	105,8
Fortuna	10112	1137	1,1%	11244,1	1	9,9	1	9,9
Fuente Álamo de Murcia	16583	1176	1,1%	7091,6	10	60,3	6	36,2
Jumilla	25600	3101	2,9%	12113,3	10	39,1	7	27,3
Librilla	5305	231	0,2%	4354,4	26	490,1	22	414,7
Lorca	94404	7723	7,3%	8180,8	70	74,1	30	31,8
Lorquí	7141	530	0,5%	7421,9	1	14,0	0	0,0
Mazarrón	32209	1441	1,4%	4473,9	11	34,2	7	21,7
Molina de Segura	71890	4730	4,5%	6579,5	27	37,6	14	19,5
Moratalla	7839	803	0,8%	10243,7	0	0,0	0	0,0
Mula	16883	1557	1,5%	9222,3	7	41,5	0	0,0
Murcia	453258	32329	30,5%	7132,6	195	43,0	94	20,7
Ojós	500	14	0,0%	2800,0	0	0,0	0	0,0
Pliego	3847	183	0,2%	4757,0	1	26,0	1	26,0
Puerto Lumbreras	15394	668	0,6%	4339,4	39	253,3	24	155,9
Ricote	1264	87	0,1%	6882,9	3	237,3	2	158,2
San Javier	32489	2022	1,9%	6223,6	30	92,3	8	24,6
San Pedro del Pinatar	25476	1614	1,5%	6335,4	78	306,2	32	125,6
Santomera	16206	1030	1,0%	6355,7	11	67,9	6	37,0
Torre-Pacheco	35676	2757	2,6%	7727,9	66	185,0	26	72,9
Torres de Cotillas, Las	21471	1578	1,5%	7349,4	4	18,6	1	4,7
Totana	32008	3531	3,3%	11031,6	23	71,9	11	34,4
Ulea	874	45	0,0%	5148,7	0	0,0	0	0,0
Unión, La	20225	1036	1,0%	5122,4	1	4,9	0	0,0
Villanueva del Río Segura	2910	247	0,2%	8488,0	1	34,4	0	0,0
Yecla	34432	3898	3,7%	11320,9	31	90,0	11	31,9
Otras CCAA		1934	1,8%		37		18	
Desconocido		5	0,0%		1		1	
<b>Región de Murcia</b>	<b>1493898</b>	<b>106095</b>	<b>100,0%</b>	<b>7101,9</b>	<b>1092</b>	<b>73,1</b>	<b>501</b>	<b>33,5</b>

\*IA: Incidencia acumulada x100.000 habitantes

Fuente: Servicio de Epidemiología, Dirección General de Salud Pública y Adicciones



**Tabla 2. Casos confirmados COVID19 desde 10 de mayo y zona básica de pertenencia.**

**Región de Murcia**

Zona Básica Salud	Población	Casos PCR/Ag.+ acum.	IA*	Casos PCR/Ag.+ últ.14 días		Casos PCR/Ag.+ últ. 7 días	
				Casos	IA*	Casos	IA*
Abanilla	6127	544	8878,7	2	32,6	0	0,0
Abarán	12964	697	5376,4	20	154,3	7	54,0
Águilas / Norte	20849	680	3261,5	5	24,0	1	4,8
Águilas / Sur	14519	522	3595,3	3	20,7	0	0,0
Alcantarilla / Casco	18862	965	5116,1	9	47,7	2	10,6
Alcantarilla / Sangonera	29395	1957	6657,6	10	34,0	5	17,0
Alguazas	9638	754	7823,2	1	10,4	0	0,0
Alhama de Murcia	22077	1540	6975,6	25	113,2	8	36,2
Archena	24849	1742	7010,3	21	84,5	8	32,2
Beniel	11318	707	6246,7	8	70,7	8	70,7
Blanca	6539	312	4771,4	6	91,8	6	91,8
Bullas	11530	610	5290,5	4	34,7	2	17,3
Calasparra	10555	383	3628,6	2	18,9	0	0,0
Caravaca	21057	2250	10685,3	51	242,2	22	104,5
Caravaca / Barranda	4874	235	4821,5	3	61,6	2	41,0
Cartagena / Casco Antiguo	18323	793	4327,9	11	60,0	5	27,3
Cartagena / Este	25416	1218	4792,3	14	55,1	3	11,8
Cartagena / Isaac Peral	22732	1284	5648,4	15	66,0	8	35,2
Cartagena / Los Barreros	10446	479	4585,5	0	0,0	0	0,0
Cartagena / Los Dolores	16357	971	5936,3	4	24,5	2	12,2
Cartagena / Mar Menor	16711	580	3470,8	4	23,9	2	12,0
Cartagena / Molinos Marfagones	15728	661	4202,7	1	6,4	1	6,4
Cartagena / Oeste	21777	1043	4789,5	10	45,9	7	32,1
Cartagena / Pozo Estrecho	12780	524	4100,2	1	7,8	1	7,8
Cartagena / San Antón	18738	1228	6553,5	19	101,4	11	58,7
Cartagena / Santa Ana	19191	785	4090,5	4	20,8	1	5,2
Cartagena / Santa Lucía	10425	462	4431,7	9	86,3	3	28,8
Cartagena / La Manga	6866	178	2592,5	1	14,6	0	0,0
Cehegín	14606	834	5710,0	4	27,4	0	0,0
Ceutí	11787	963	8170,0	28	237,5	7	59,4
Cieza / Este	16485	1277	7746,4	41	248,7	16	97,1
Cieza / Oeste	18503	1166	6301,7	42	227,0	22	118,9
Fortuna	10112	1115	11026,5	1	9,9	1	9,9
Fuente Álamo	16583	1141	6880,5	10	60,3	6	36,2
Jumilla	25600	2909	11363,3	10	39,1	7	27,3
La Unión	20411	1021	5002,2	1	4,9	0	0,0
Librilla	5305	232	4373,2	27	509,0	23	433,6
Lorca / Centro	18614	1761	9460,6	9	48,4	6	32,2
Lorca / La Paca	3352	300	8949,9	4	119,3	2	59,7
Lorca / San Diego	20480	2479	8126,8	32	104,9	15	49,2
Lorca / San José	24876	1948	7830,8	7	28,1	3	12,1
Lorca / Sutullena	14506	798	5501,2	14	96,5	4	27,6
Lorca San Cristóbal	10024						
Lorquí	7141	517	7239,9	1	14,0	0	0,0
Los Alcázares	16138	1009	6252,3	7	43,4	5	31,0
Mazarrón	19343	813	4203,1	6	31,0	4	20,7
Mazarrón / Puerto	14195	591	4163,4	5	35,2	3	21,1



**Tabla 2. Casos confirmados COVID19 desde 10 de mayo y zona básica pertenenc. (continuac.)**

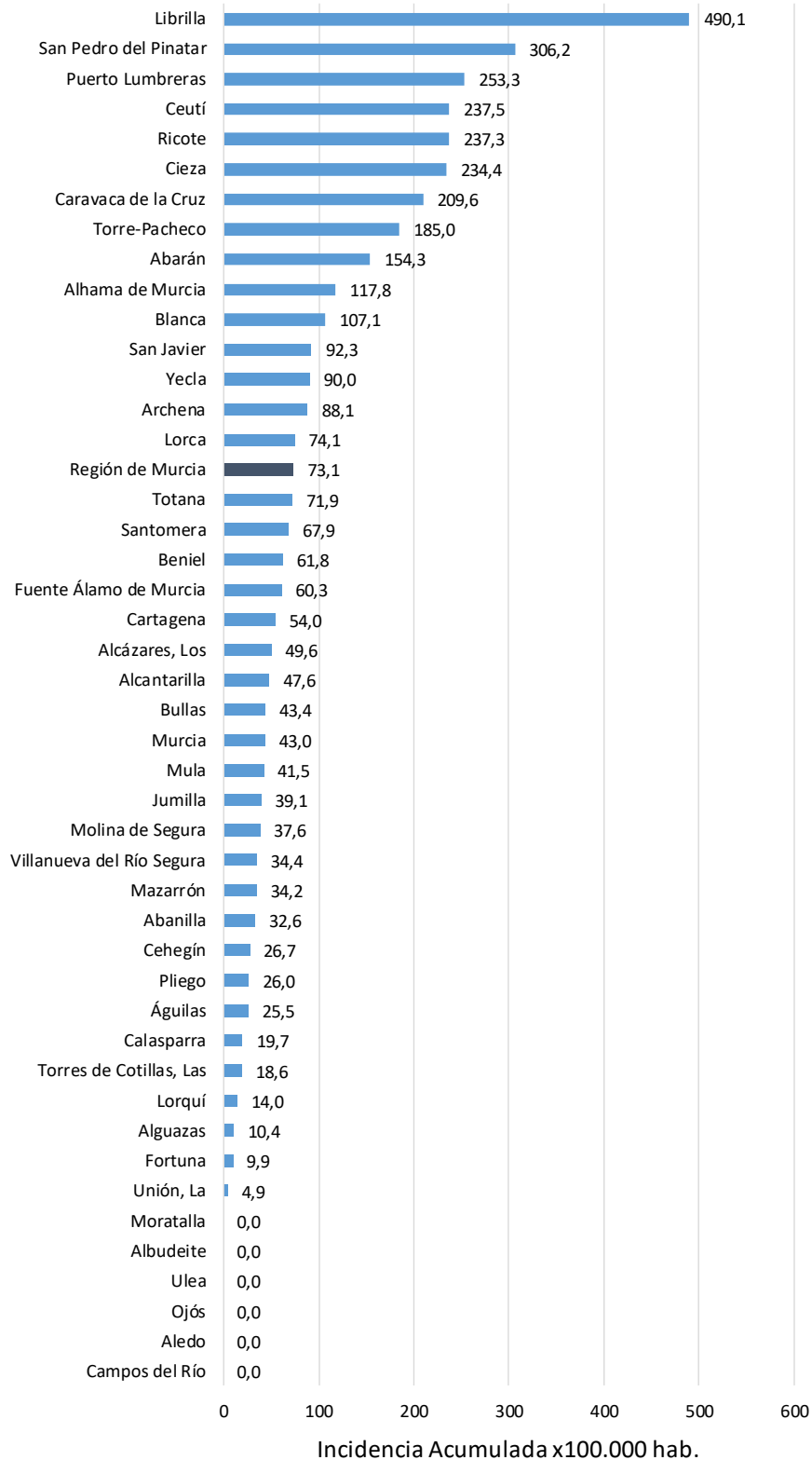
Zona Básica Salud	Población	Casos PCR/Ag.+ acum.	IA*	Casos PCR/Ag.+ últ.14 días		Casos PCR/Ag.+ últ. 7 días	
				Casos	IA*	Casos	IA*
Molina / Este	28158	760	2699,1	4	14,2	2	7,1
Molina / Norte	22005	1481	6730,3	7	31,8	6	27,3
Molina / Sur	21727	2173	10001,4	13	59,8	5	23,0
Moratalla	7668	760	9911,3	0	0,0	0	0,0
Mula	24131	1989	8242,5	8	33,2	1	4,1
Murcia / Algezares	12984	761	5861,1	1	7,7	1	7,7
Murcia / Aljucer	7699	482	6260,6	1	13,0	0	0,0
Murcia / Alquerías	14611	915	6262,4	7	47,9	4	27,4
Murcia / Barrio de El Carmen	16447	1551	9430,3	6	36,5	2	12,2
Murcia / Beniaján	28622	1756	6135,1	14	48,9	6	21,0
Murcia / Cabezo de Torres	21701	1309	6032,0	15	69,1	9	41,5
Murcia / Campo de Cartagena	11708	550	4697,6	9	76,9	8	68,3
Murcia / Centro	19640	1006	5122,2	3	15,3	0	0,0
Murcia / El Palmar	23889	1966	8229,7	18	75,3	7	29,3
Murcia / El Ranero	12534	773	6167,2	3	23,9	0	0,0
Murcia / Espinardo	26474	1440	5439,3	7	26,4	3	11,3
Murcia / Floridabanca	10748	928	8634,2	5	46,5	3	27,9
Murcia / Infante Juan Manuel	18164	1363	7503,9	8	44,0	4	22,0
Murcia / La Alberca	18920	1245	6580,3	4	21,1	2	10,6
Murcia / La Ñora	13158	837	6361,1	6	45,6	2	15,2
Murcia / Llano de Brujas	13119	912	6951,7	6	45,7	1	7,6
Murcia / Monteagudo	14241	742	5210,3	4	28,1	4	28,1
Murcia / Nonduermas	12785	768	6007,0	7	54,8	6	46,9
Murcia / Puente Tocinos	16655	1512	9078,4	4	24,0	4	24,0
Murcia / San Andrés	26777	2000	7469,1	6	22,4	2	7,5
Murcia / Sangonera la Verde	12296	866	7042,9	10	81,3	1	8,1
Murcia / Santa María de Gracia	12406	869	7004,7	2	16,1	2	16,1
Murcia / Santiago El Mayor	27142	1752	6454,9	19	70,0	8	29,5
Murcia / Santiago y Zairaiche**	16613						
Murcia / Vista Alegre	15916	1836	5644,2	9	27,7	4	12,3
Murcia / Vistabella	14864	1322	8894,0	9	60,5	5	33,6
Murcia / Zarandona	6936	458	6603,2	1	14,4	1	14,4
Puerto Lumbreras	17879	757	4234,0	39	218,1	22	123,0
San Javier	30286	1854	6121,6	23	75,9	8	26,4
San Pedro del Pinatar	25476	1558	6115,6	82	321,9	32	125,6
Santomera	16206	1001	6176,7	10	61,7	5	30,9
Torre Pacheco / Este	18795	1513	8050,0	35	186,2	13	69,2
Torre Pacheco / Oeste	16881	1177	6972,3	30	177,7	13	77,0
Torres de Cotillas	21471	1517	7065,3	4	18,6	1	4,7
Totana / Norte	18986	1864	9817,8	11	57,9	4	21,1
Totana / Sur	14044	1480	10538,3	12	85,4	7	49,8
Yecla / Este	18667	2185	11705,1	16	85,7	5	26,8
Yecla Oeste	15765	1619	10269,6	15	95,1	6	38,1
Otras CCAA		1934		37		18	
Desconocido		5576		50		25	
<b>Región de Murcia</b>	<b>1493898</b>	<b>106095</b>	<b>7101,9</b>	<b>1092</b>	<b>73,1</b>	<b>501</b>	<b>33,5</b>

\*IA: Incidencia acumulada x100.000 hab. \*\* Los casos pertenecen a Murcia / Vista Alegre

Fuente: Servicio de Epidemiología, Dirección General de Salud Pública y Adicciones



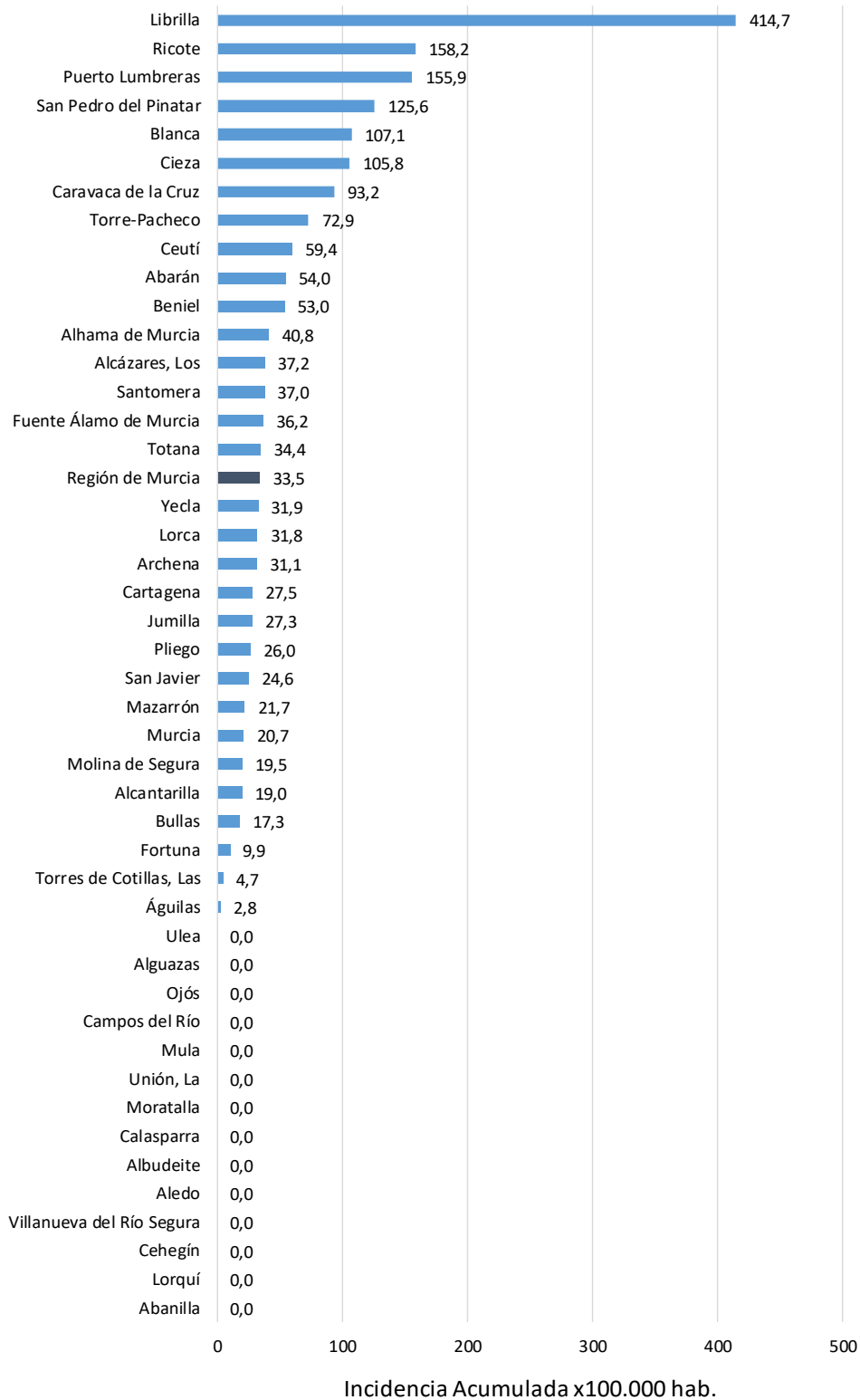
Figura 6. Incidencia acumulada x100.000 habitantes  
últimos 14 días según municipio de residencia.  
Región de Murcia



Fuente: Servicio de Epidemiología, Dirección General de Salud Pública y Adicciones



Figura 7. Incidencia acumulada x100.000 habitantes  
últimos 7 días según municipio de residencia.  
Región de Murcia



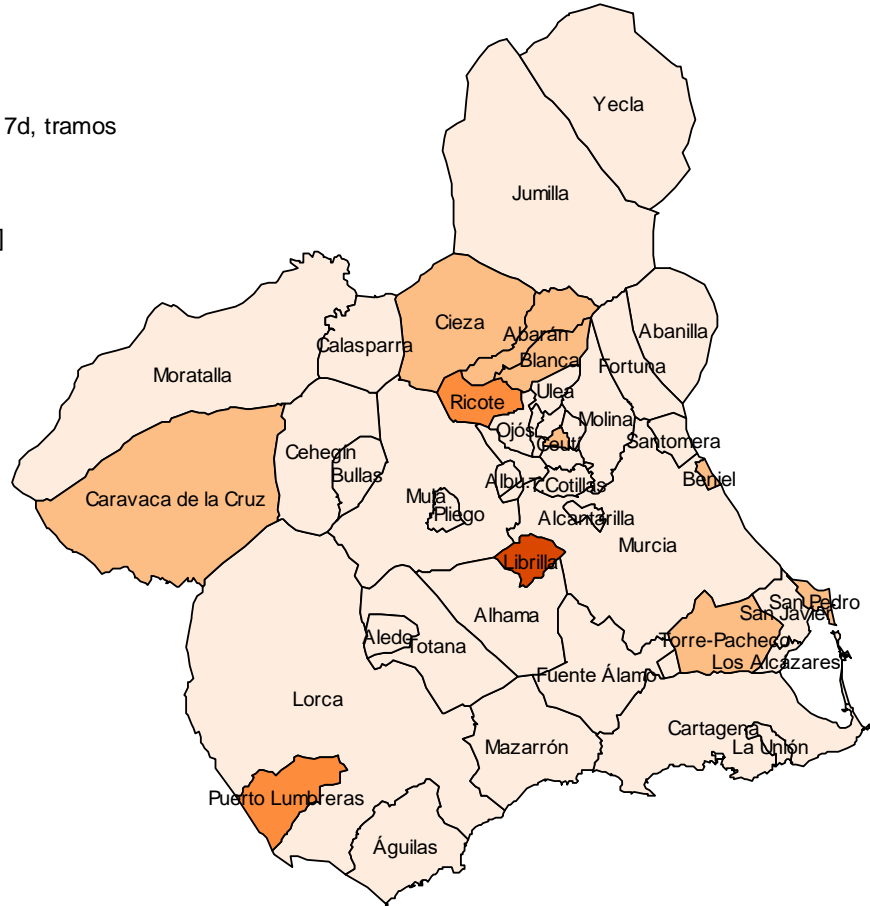
Fuente: Servicio de Epidemiología, Dirección General de Salud Pública y Adicciones



**Mapa 1. Incidencia acumulada/100 000 hab. COVID19 últimos 7 días por municipio de residencia. Región de Murcia**

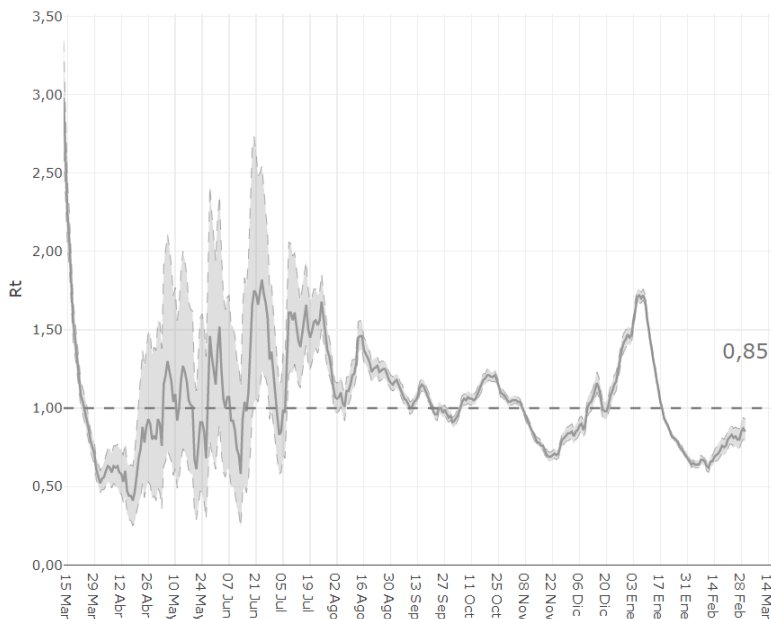
Incidencia Acumulada ult. 7d, tramos

- [0,50]
- (50,150]
- (150,250]
- (250,414.7]



Fuente: Servicio de Epidemiología, Dirección General de Salud Pública y Adicciones

**Figura 8. Número reproductivo básico instantáneo (Rt). Región de Murcia**



Fuente: RENAVE, Ministerio de Sanidad