

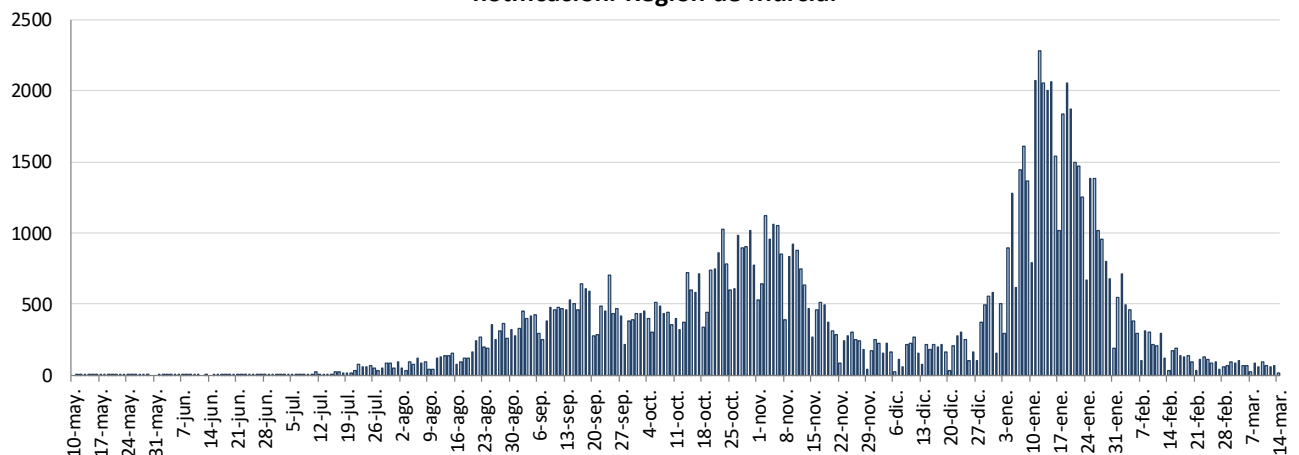


## INFORME EPIDEMIOLÓGICO DIARIO COVID19 EN LA REGIÓN DE MURCIA 15 de marzo de 2021

En la Región de Murcia hasta la fecha se han diagnosticado 107330 casos de COVID-19. Los casos activos actualmente son 776. Se encuentran hospitalizados 135 pacientes y de ellos, 52 en la UCI. El número total de fallecidos es de 1544.

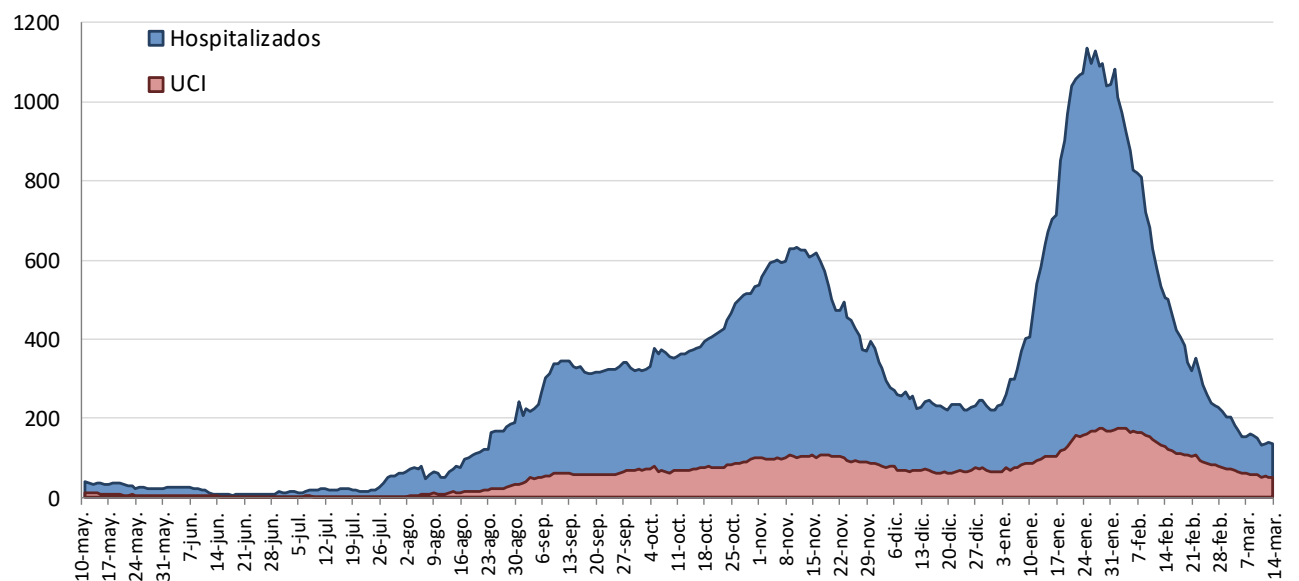
Importante resaltar que los **resultados son provisionales** y deben interpretarse con precaución por ser información dependiente del momento de su extracción. En las siguientes figuras y tablas se presentan con los datos epidemiológicos actualizados.

**Figura 1. Número de casos confirmados COVID-19 desde el 10 de mayo por fecha de notificación. Región de Murcia.**



Fuente: Servicio de Epidemiología. D.G. Salud Pública y Adicciones.

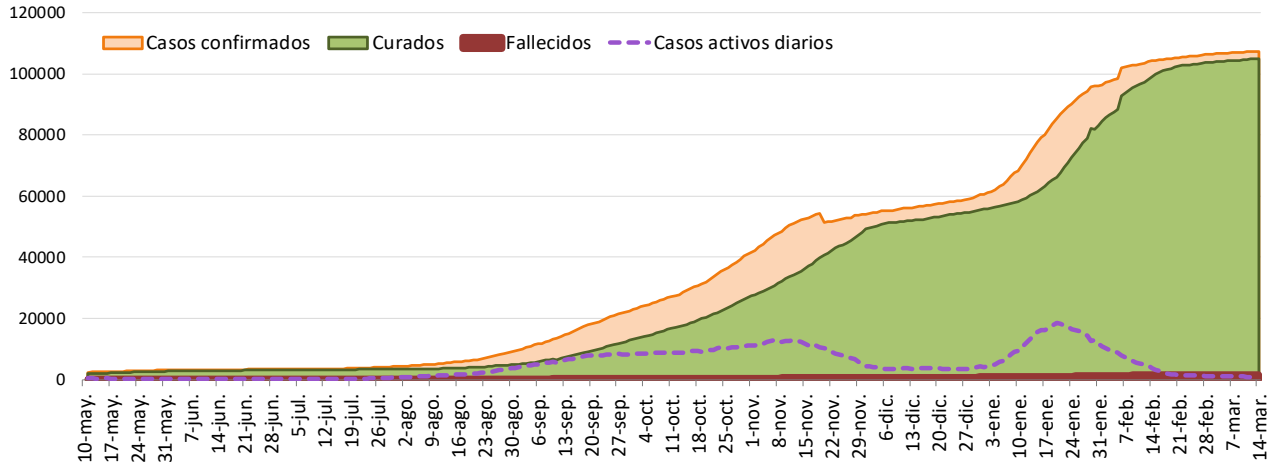
**Figura 2. Número de personas que se encuentran hospitalizadas y en UCI diarias por COVID-19 (prevalencia) desde el 10 de mayo. Región de Murcia.**



Fuente: Servicio de Epidemiología. D.G. Salud Pública y Adicciones.

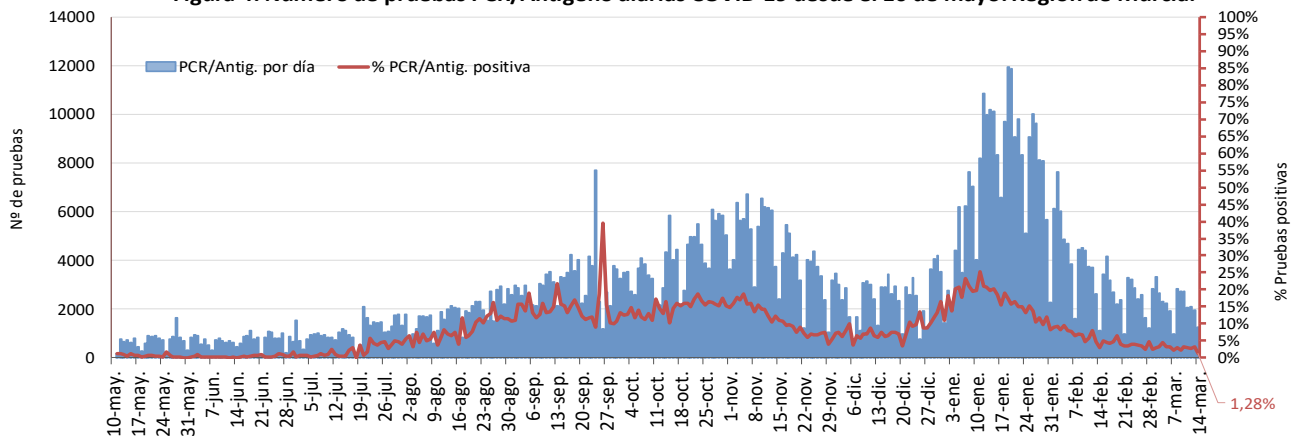


**Figura 3. Número de casos confirmados, alta epidemiológica (curados) y fallecidos acumulados COVID19 desde el 10 de mayo. Región de Murcia.**



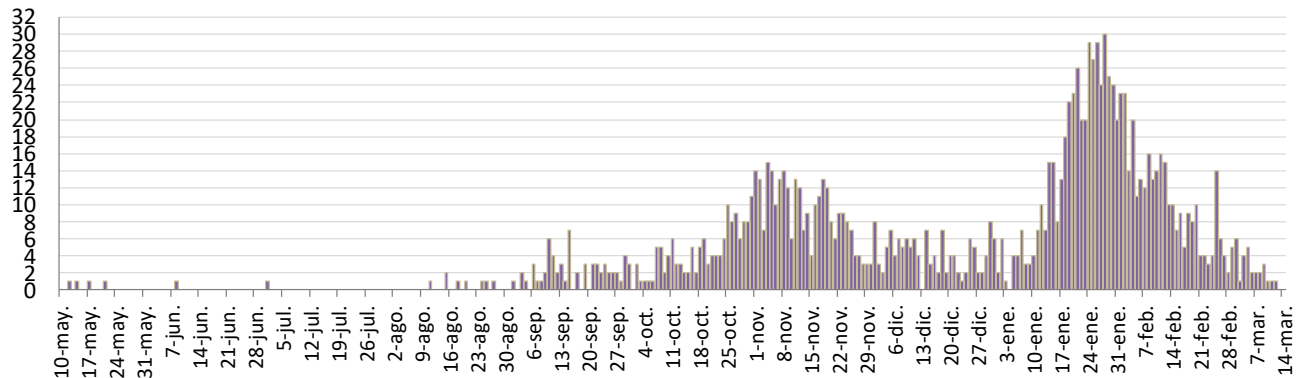
Fuente: Servicio de Epidemiología. D.G. Salud Pública y Adicciones.

**Figura 4. Número de pruebas PCR/Antígeno diarias COVID-19 desde el 10 de mayo. Región de Murcia.**



Fuente: Servicio de Epidemiología. D.G. Salud Pública y Adicciones.

**Figura 5. Número de fallecidos COVID-19 desde el 10 de mayo confirmados por fecha de defunción. Región de Murcia.**



Fuente: Servicio de Epidemiología. D.G. Salud Pública y Adicciones.



**Tabla 1. Casos confirmados COVID19 desde 10 mayo por municipio residencia. Región de Murcia**

Municipio	Población	Casos PCR/Ag.+ acum.	% Total casos	IA*	Casos PCR/Ag.+ últ.14 días		Casos PCR/Ag.+ últ. 7 días	
					Casos	IA*	Casos	IA*
Abanilla	6127	564	0,5%	9205,2	0	0,0	0	0,0
Abarán	12964	738	0,7%	5692,7	13	100,3	5	38,6
Águilas	35301	1273	1,2%	3606,1	5	14,2	3	8,5
Albudeite	1373	142	0,1%	10342,3	0	0,0	0	0,0
Alcantarilla	42048	2623	2,5%	6238,1	14	33,3	4	9,5
Alcázares, Los	16138	1053	1,0%	6525,0	12	74,4	7	43,4
Aledo	1022	42	0,0%	4109,6	0	0,0	0	0,0
Alguazas	9638	759	0,7%	7875,1	1	10,4	1	10,4
Alhama de Murcia	22077	1609	1,5%	7288,1	23	104,2	8	36,2
Archena	19301	1467	1,4%	7600,6	17	88,1	8	41,4
Beniel	11318	734	0,7%	6485,2	6	53,0	0	0,0
Blanca	6539	342	0,3%	5230,2	7	107,1	2	30,6
Bullas	11530	627	0,6%	5438,0	3	26,0	2	17,3
Calasparra	10178	385	0,4%	3782,7	0	0,0	0	0,0
Campos del Río	2028	182	0,2%	8974,4	0	0,0	0	0,0
Caravaca de la Cruz	25760	2589	2,4%	10050,5	55	213,5	26	100,9
Cartagena	214802	11224	10,5%	5225,3	131	61,0	60	27,9
Cehegín	14983	896	0,8%	5980,1	5	33,4	5	33,4
Ceutí	11787	1013	1,0%	8594,2	18	152,7	5	42,4
Cieza	34988	2536	2,4%	7248,2	66	188,6	23	65,7
Fortuna	10112	1137	1,1%	11244,1	1	9,9	0	0,0
Fuente Álamo de Murcia	16583	1181	1,1%	7121,8	12	72,4	6	36,2
Jumilla	25600	3104	2,9%	12125,0	12	46,9	4	15,6
Librilla	5305	241	0,2%	4542,9	33	622,1	22	414,7
Lorca	94404	7747	7,3%	8206,2	68	72,0	38	40,3
Lorquí	7141	533	0,5%	7463,9	3	42,0	3	42,0
Mazarrón	32209	1443	1,4%	4480,1	11	34,2	6	18,6
Molina de Segura	71890	4731	4,4%	6580,9	21	29,2	6	8,3
Moratalla	7839	803	0,8%	10243,7	0	0,0	0	0,0
Mula	16883	1559	1,5%	9234,1	4	23,7	1	5,9
Murcia	453258	32379	30,4%	7143,6	174	38,4	66	14,6
Ojós	500	14	0,0%	2800,0	0	0,0	0	0,0
Pliego	3847	184	0,2%	4782,9	2	52,0	1	26,0
Puerto Lumbreras	15394	675	0,6%	4384,8	32	207,9	12	78,0
Ricote	1264	87	0,1%	6882,9	2	158,2	0	0,0
San Javier	32489	2039	1,9%	6276,0	29	89,3	13	40,0
San Pedro del Pinatar	25476	1638	1,5%	6429,6	65	255,1	33	129,5
Santomera	16206	1033	1,0%	6374,2	10	61,7	7	43,2
Torre-Pacheco	35676	2793	2,6%	7828,8	71	199,0	49	137,3
Torres de Cotillas, Las	21471	1580	1,5%	7358,8	4	18,6	3	14,0
Totana	32008	3533	3,3%	11037,9	18	56,2	1	3,1
Ulea	874	45	0,0%	5148,7	0	0,0	0	0,0
Unión, La	20225	1038	1,0%	5132,3	3	14,8	3	14,8
Villanueva del Río Segura	2910	248	0,2%	8522,3	0	0,0	0	0,0
Yecla	34432	3907	3,7%	11347,0	23	66,8	14	40,7
Otras CCAA		1956	1,8%		51		25	
Desconocido		5	0,0%		1		0	
<b>Región de Murcia</b>	<b>1493898</b>	<b>106431</b>	<b>100,0%</b>	<b>7124,4</b>	<b>1026</b>	<b>68,7</b>	<b>472</b>	<b>31,6</b>

\*IA: Incidencia acumulada x100.000 habitantes

Fuente: Servicio de Epidemiología, Dirección General de Salud Pública y Adicciones



**Tabla 2. Casos confirmados COVID19 desde 10 de mayo y zona básica de pertenencia.**

**Región de Murcia**

Zona Básica Salud	Población	Casos PCR/Ag.+ acum.	IA*	Casos PCR/Ag.+ últ.14 días		Casos PCR/Ag.+ últ. 7 días	
				Casos	IA*	Casos	IA*
Abanilla	6127	544	8878,7	0	0,0	0	0,0
Abarán	12964	698	5384,1	12	92,6	4	30,9
Águilas / Norte	20849	682	3271,1	3	14,4	3	14,4
Águilas / Sur	14519	522	3595,3	2	13,8	0	0,0
Alcantarilla / Casco	18862	963	5105,5	4	21,2	3	15,9
Alcantarilla / Sangonera	29395	1961	6671,2	9	30,6	1	3,4
Alguazas	9638	755	7833,6	1	10,4	1	10,4
Alhama de Murcia	22077	1545	6998,2	22	99,7	8	36,2
Archena	24849	1750	7042,5	19	76,5	8	32,2
Beniel	11318	707	6246,7	8	70,7	0	0,0
Blanca	6539	312	4771,4	6	91,8	1	15,3
Bullas	11530	609	5281,9	3	26,0	2	17,3
Calasparra	10555	383	3628,6	0	0,0	0	0,0
Caravaca	21057	2264	10751,8	50	237,5	23	109,2
Caravaca / Barranda	4874	237	4862,5	5	102,6	3	61,6
Cartagena / Casco Antiguo	18323	794	4333,4	11	60,0	3	16,4
Cartagena / Este	25416	1220	4800,1	8	31,5	4	15,7
Cartagena / Isaac Peral	22732	1291	5679,2	14	61,6	6	26,4
Cartagena / Los Barreros	10446	481	4604,6	2	19,1	2	19,1
Cartagena / Los Dolores	16357	976	5966,9	7	42,8	5	30,6
Cartagena / Mar Menor	16711	584	3494,7	6	35,9	4	23,9
Cartagena / Molinos Marfagones	15728	661	4202,7	1	6,4	1	6,4
Cartagena / Oeste	21777	1046	4803,2	10	45,9	7	32,1
Cartagena / Pozo Estrecho	12780	529	4139,3	7	54,8	6	46,9
Cartagena / San Antón	18738	1228	6553,5	16	85,4	2	10,7
Cartagena / Santa Ana	19191	785	4090,5	4	20,8	1	5,2
Cartagena / Santa Lucía	10425	465	4460,4	10	95,9	6	57,6
Cartagena / La Manga	6866	178	2592,5	1	14,6	0	0,0
Cehegín	14606	839	5744,2	5	34,2	5	34,2
Ceutí	11787	967	8204,0	18	152,7	5	42,4
Cieza / Este	16485	1282	7776,8	35	212,3	10	60,7
Cieza / Oeste	18503	1170	6323,3	31	167,5	13	70,3
Fortuna	10112	1115	11026,5	1	9,9	0	0,0
Fuente Álamo	16583	1147	6916,7	13	78,4	7	42,2
Jumilla	25600	2913	11378,9	12	46,9	4	15,6
La Unión	20411	1023	5012,0	3	14,7	3	14,7
Librilla	5305	242	4561,7	34	640,9	22	414,7
Lorca / Centro	18614	1769	9503,6	14	75,2	9	48,4
Lorca / La Paca	3352	299	8920,0	3	89,5	1	29,8
Lorca / San Diego	20480	2485	8146,5	28	91,8	13	42,6
Lorca / San José	24876	1955	7859,0	11	44,2	6	24,1
Lorca / Sutullena	14506	802	5528,7	10	68,9	7	48,3
Lorca San Cristóbal	10024						
Lorquí	7141	520	7281,9	3	42,0	3	42,0
Los Alcázares	16138	1015	6289,5	11	68,2	6	37,2
Mazarrón	19343	815	4213,4	7	36,2	2	10,3
Mazarrón / Puerto	14195	591	4163,4	4	28,2	4	28,2



**Tabla 2. Casos confirmados COVID19 desde 10 de mayo y zona básica pertenenc. (continuac.)**

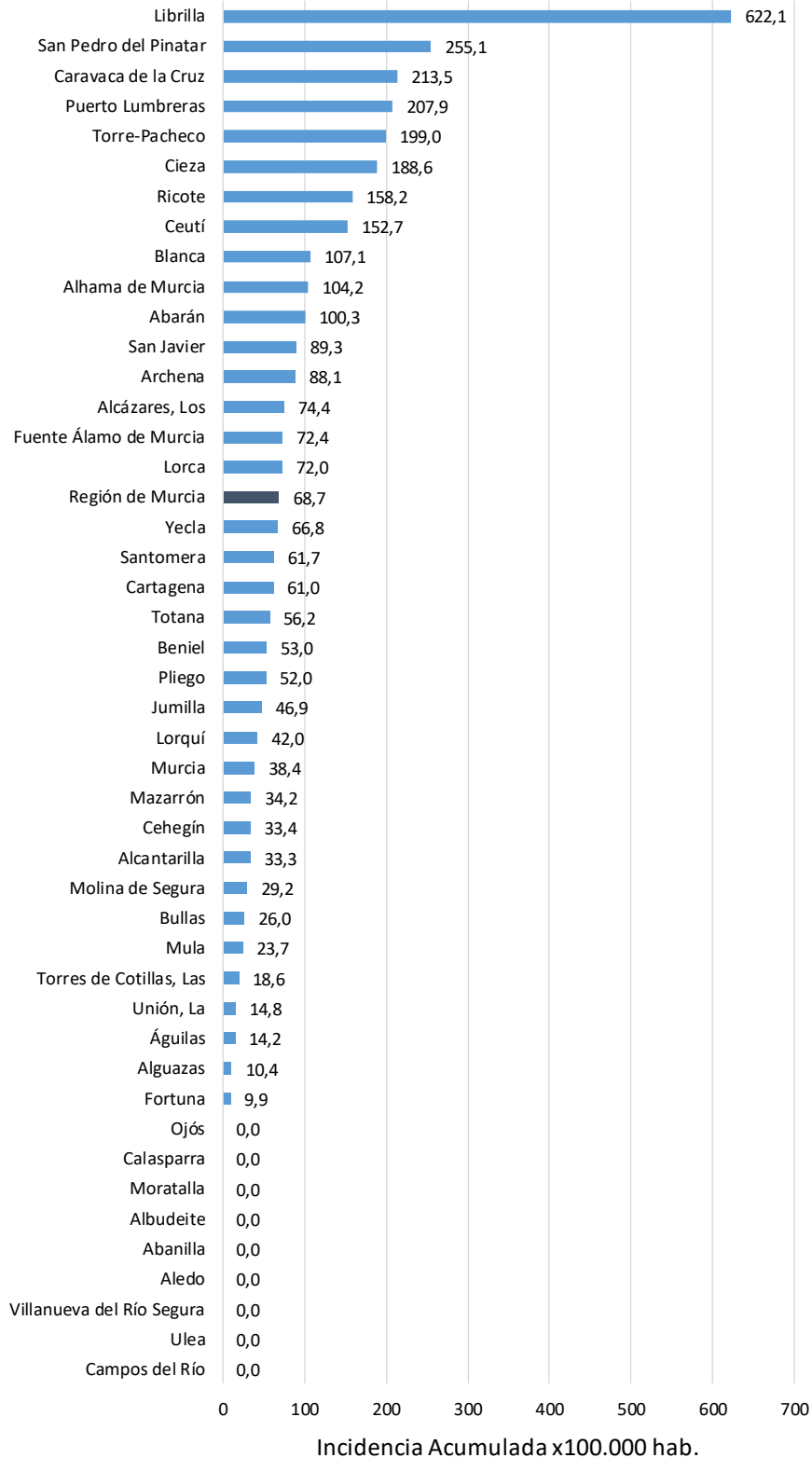
Zona Básica Salud	Población	Casos PCR/Ag.+ acum.	IA*	Casos PCR/Ag.+ últ.14 días		Casos PCR/Ag.+ últ. 7 días	
				Casos	IA*	Casos	IA*
Molina / Este	28158	758	2692,0	2	7,1	1	3,6
Molina / Norte	22005	1481	6730,3	7	31,8	2	9,1
Molina / Sur	21727	2177	10019,8	10	46,0	3	13,8
Moratalla	7668	760	9911,3	0	0,0	0	0,0
Mula	24131	1992	8254,9	6	24,9	2	8,3
Murcia / Algezares	12984	761	5861,1	1	7,7	0	0,0
Murcia / Aljucer	7699	482	6260,6	0	0,0	0	0,0
Murcia / Alquerías	14611	914	6255,6	4	27,4	1	6,8
Murcia / Barrio de El Carmen	16447	1552	9436,4	8	48,6	4	24,3
Murcia / Beniján	28622	1756	6135,1	12	41,9	3	10,5
Murcia / Cabezo de Torres	21701	1316	6064,2	15	69,1	5	23,0
Murcia / Campo de Cartagena	11708	552	4714,7	11	94,0	2	17,1
Murcia / Centro	19640	1012	5152,7	2	10,2	1	5,1
Murcia / El Palmar	23889	1968	8238,1	10	41,9	3	12,6
Murcia / El Ranero	12534	773	6167,2	3	23,9	0	0,0
Murcia / Espinardo	26474	1438	5431,7	4	15,1	2	7,6
Murcia / Floridabanca	10748	933	8680,7	5	46,5	3	27,9
Murcia / Infante Juan Manuel	18164	1363	7503,9	7	38,5	3	16,5
Murcia / La Alberca	18920	1249	6601,5	6	31,7	3	15,9
Murcia / La Ñora	13158	837	6361,1	3	22,8	0	0,0
Murcia / Llano de Brujas	13119	912	6951,7	4	30,5	0	0,0
Murcia / Monteagudo	14241	741	5203,3	4	28,1	1	7,0
Murcia / Nonduermas	12785	774	6054,0	10	78,2	4	31,3
Murcia / Puente Tocinos	16655	1513	9084,4	5	30,0	1	6,0
Murcia / San Andrés	26777	2003	7480,3	4	14,9	2	7,5
Murcia / Sangonera la Verde	12296	866	7042,9	3	24,4	0	0,0
Murcia / Santa María de Gracia	12406	869	7004,7	2	16,1	2	16,1
Murcia / Santiago El Mayor	27142	1753	6458,6	16	58,9	6	22,1
Murcia / Santiago y Zairaiche**	16613						
Murcia / Vista Alegre	15916	1841	5659,6	9	27,7	3	9,2
Murcia / Vistabella	14864	1328	8934,3	10	67,3	5	33,6
Murcia / Zarandona	6936	458	6603,2	2	28,8	2	28,8
Puerto Lumbreras	17879	765	4278,8	31	173,4	13	72,7
San Javier	30286	1867	6164,6	22	72,6	13	42,9
San Pedro del Pinatar	25476	1581	6205,8	65	255,1	33	129,5
Santomera	16206	1004	6195,2	10	61,7	8	49,4
Torre Pacheco / Este	18795	1543	8209,6	46	244,7	35	186,2
Torre Pacheco / Oeste	16881	1183	7007,9	24	142,2	13	77,0
Torres de Cotillas	21471	1520	7079,3	4	18,6	3	14,0
Totana / Norte	18986	1865	9823,0	10	52,7	0	0,0
Totana / Sur	14044	1484	10566,8	8	57,0	1	7,1
Yecla / Este	18667	2191	11737,3	15	80,4	8	42,9
Yecla Oeste	15765	1622	10288,6	8	50,7	6	38,1
Otras CCAA		1956		51		25	
Desconocido		5599		63		26	
<b>Región de Murcia</b>	<b>1493898</b>	<b>106431</b>	<b>7124,4</b>	<b>1026</b>	<b>68,7</b>	<b>472</b>	<b>31,6</b>

\*IA: Incidencia acumulada x100.000 hab. \*\* Los casos pertenecen a Murcia / Vista Alegre

Fuente: Servicio de Epidemiología, Dirección General de Salud Pública y Adicciones



Figura 6. Incidencia acumulada x100.000 habitantes  
últimos 14 días según municipio de residencia.  
Región de Murcia

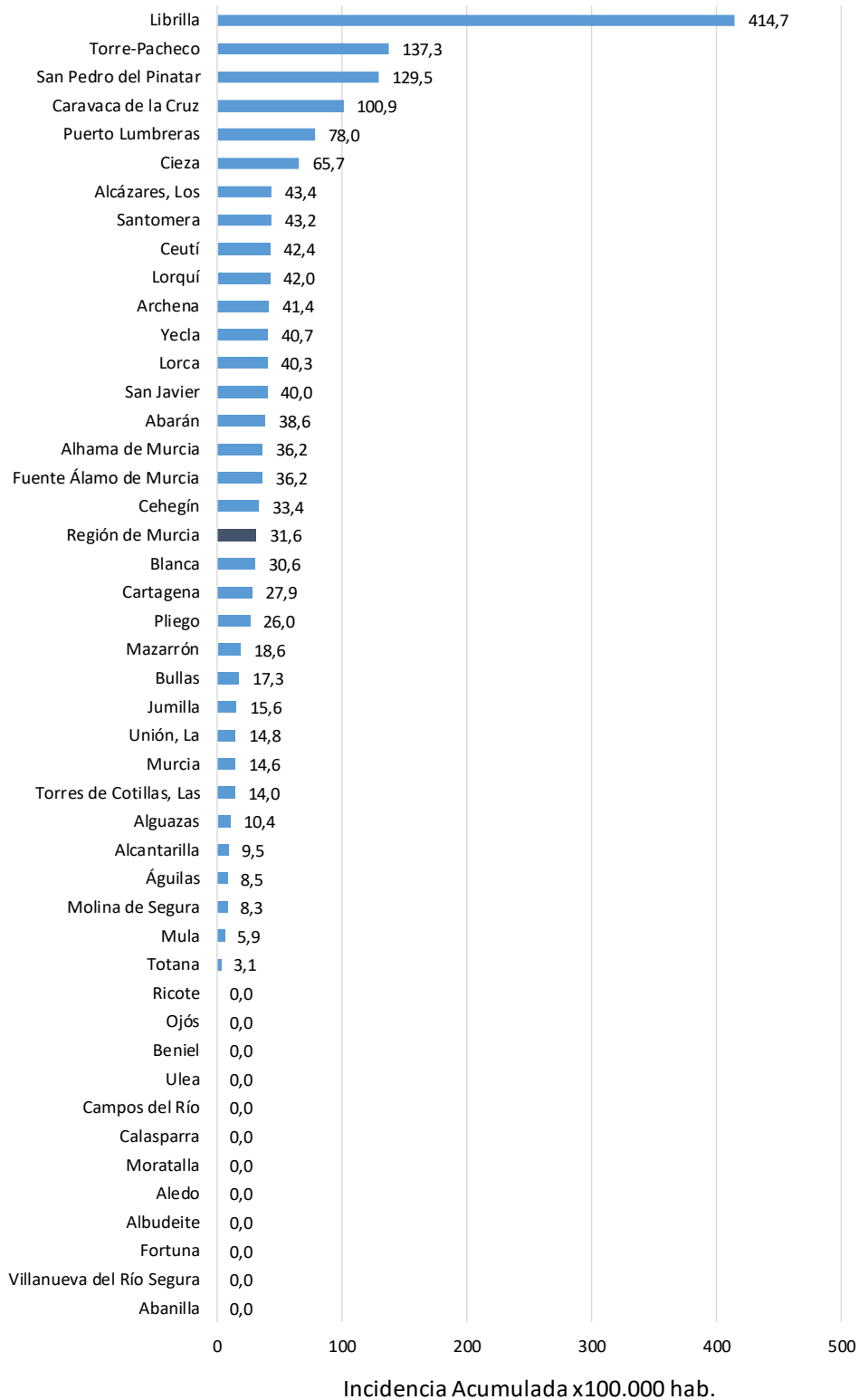


Fuente: Servicio de Epidemiología, Dirección General de Salud Pública y Adicciones



Figura 7. Incidencia acumulada x100.000 habitantes  
últimos 7 días según municipio de residencia.

Región de Murcia



Fuente: Servicio de Epidemiología, Dirección General de Salud Pública y Adicciones



**Mapa 1. Incidencia acumulada/100 000 hab. COVID19 últimos 7 días por municipio de residencia. Región de Murcia**

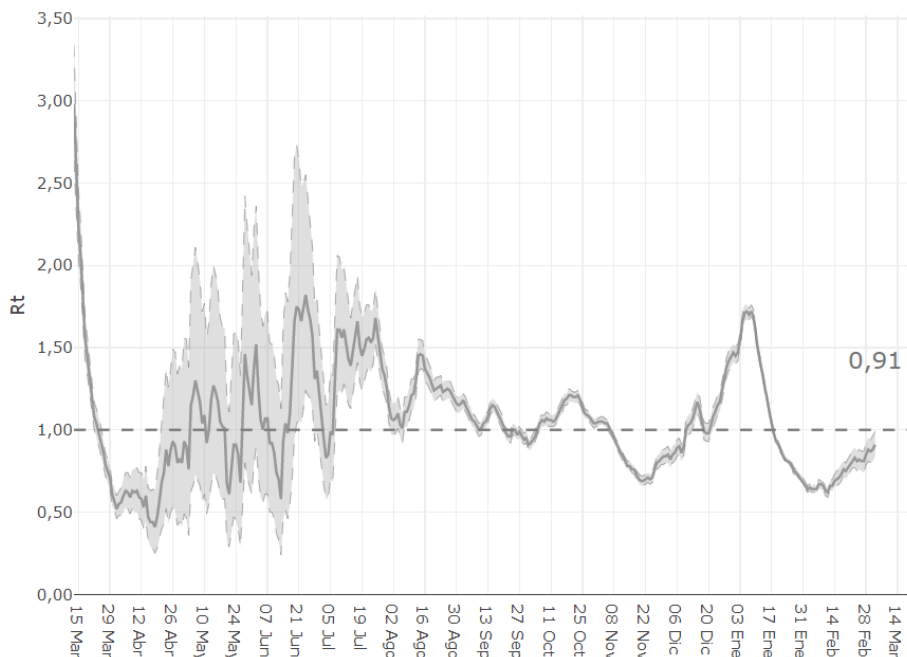
Incidencia Acumulada ult. 7d, tramos

- [0,50]
- (50,150]
- (150,250]
- (250,414.7]



Fuente: Servicio de Epidemiología, Dirección General de Salud Pública y Adicciones

**Figura 8. Número reproductivo básico instantáneo (Rt). Región de Murcia**



Fuente: RENAVE, Ministerio de Sanidad