

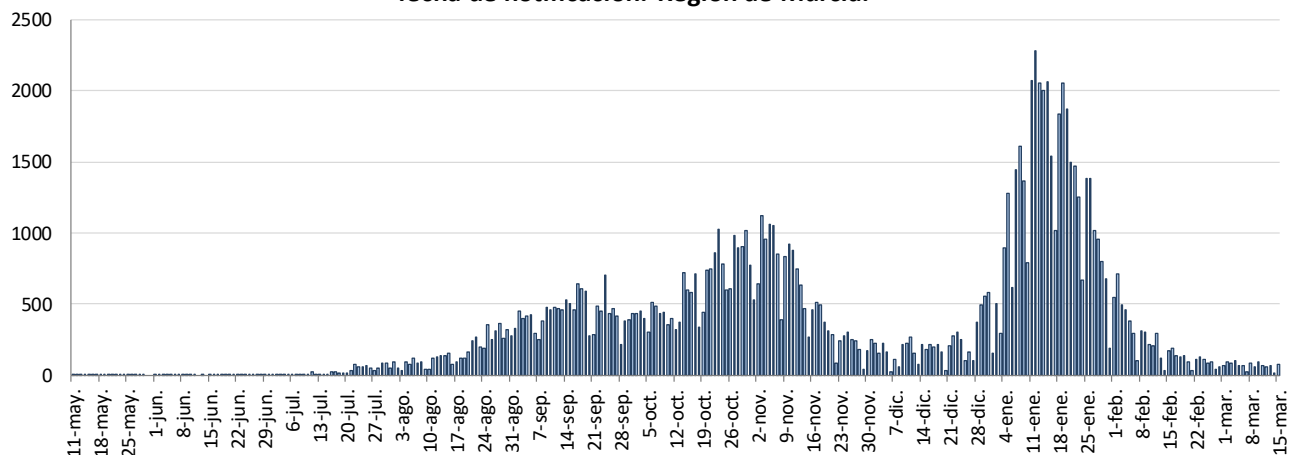


INFORME EPIDEMIOLÓGICO DIARIO COVID19 EN LA REGIÓN DE MURCIA 16 de marzo de 2021

En la Región de Murcia hasta la fecha se han diagnosticado 107408 casos de COVID-19. Los casos activos actualmente son 795. Se encuentran hospitalizados 145 pacientes y de ellos, 54 en la UCI. El número total de fallecidos es de 1545.

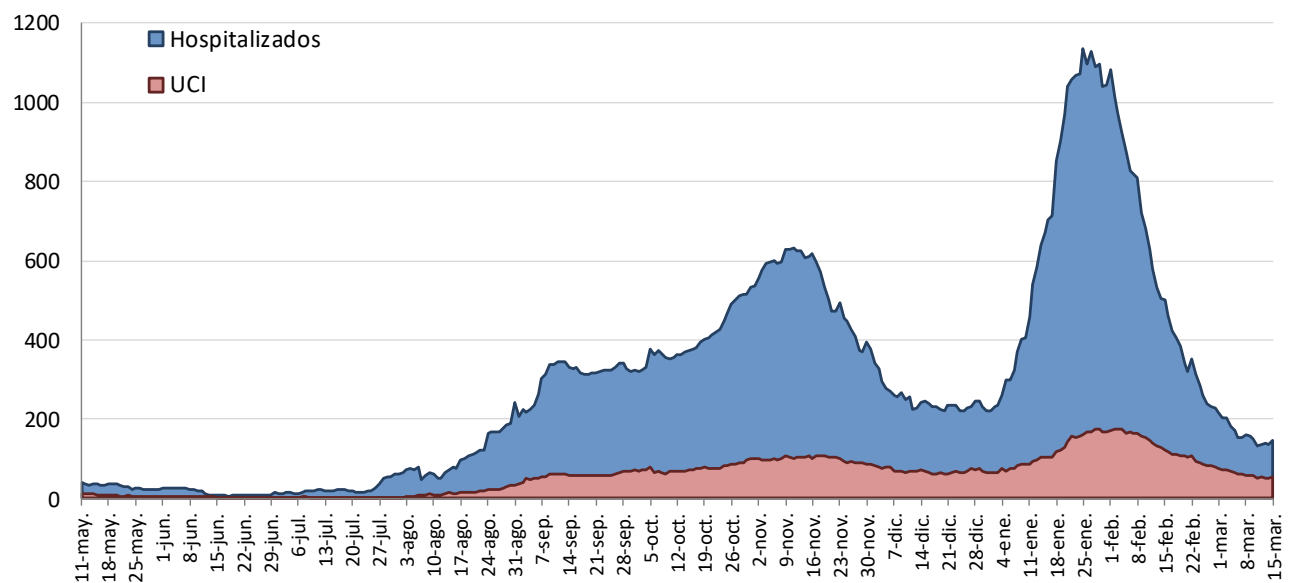
Importante resaltar que los **resultados son provisionales** y deben interpretarse con precaución por ser información dependiente del momento de su extracción. En las siguientes figuras y tablas se presentan con los datos epidemiológicos actualizados.

Figura 1. Número de casos confirmados COVID-19 desde el 10 de mayo 2020 por fecha de notificación. Región de Murcia.



Fuente: Servicio de Epidemiología. D.G. Salud Pública y Adicciones.

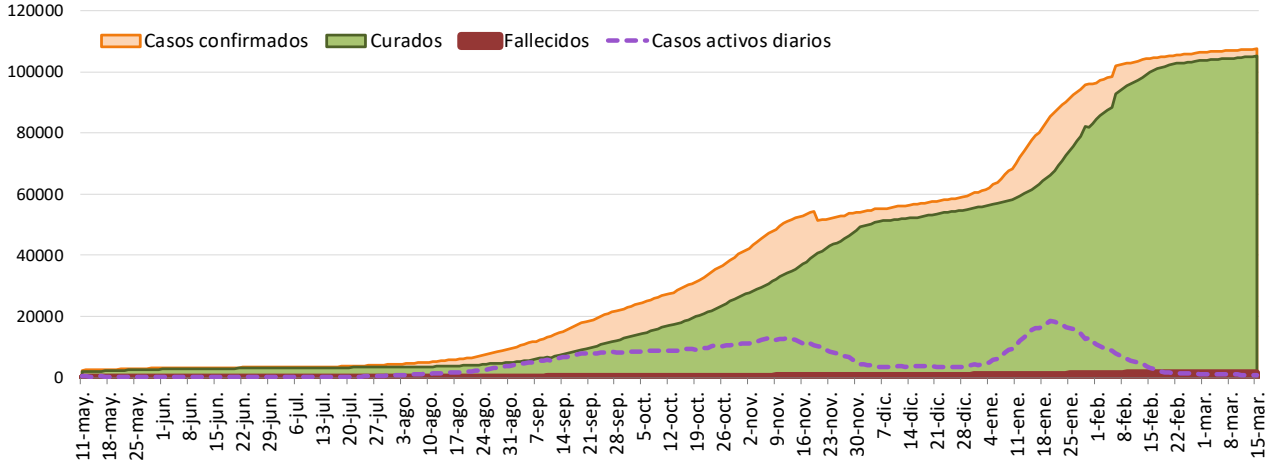
Figura 2. Número de personas que se encuentran hospitalizadas y en UCI diarias por COVID-19 (prevalencia) desde el 10 de mayo de 2020. Región de Murcia.



Fuente: Servicio de Epidemiología. D.G. Salud Pública y Adicciones.

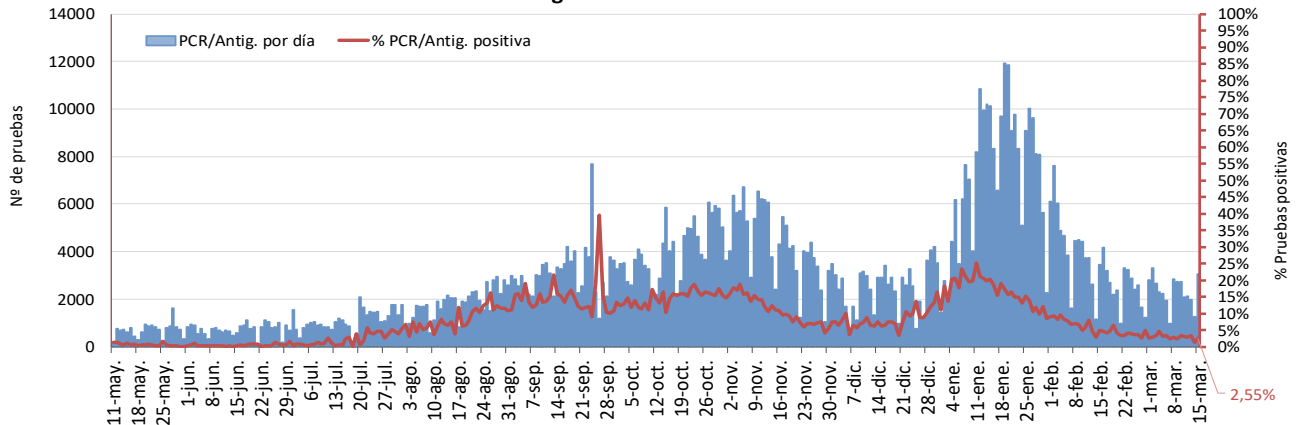


Figura 3. Número de casos confirmados, alta epidemiológica (curados) y fallecidos acumulados COVID19 desde el 10 de mayo 2020. Región de Murcia.



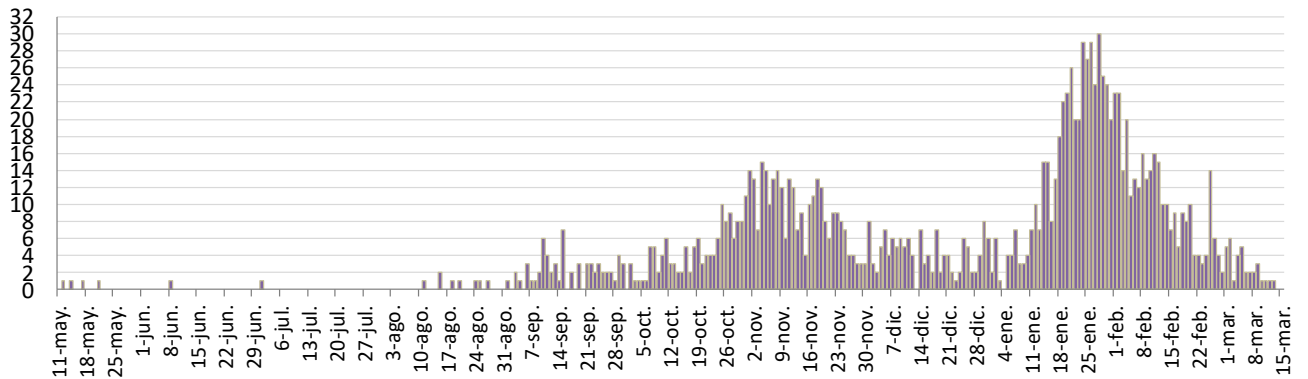
Fuente: Servicio de Epidemiología. D.G. Salud Pública y Adicciones.

Figura 4. Número de pruebas PCR/Antígeno diarias COVID-19 desde el 10 de mayo 2020. Región de Murcia.



Fuente: Servicio de Epidemiología. D.G. Salud Pública y Adicciones.

Figura 5. Número de fallecidos COVID-19 desde el 10 de mayo 2020 confirmados por fecha de defunción. Región de Murcia.



Fuente: Servicio de Epidemiología. D.G. Salud Pública y Adicciones.



Tabla 1. Casos confirmados COVID19 desde 10 mayo de 2020 por municipio residencia. Región de Murcia

Municipio	Población	Casos PCR/Ag.+ acum.	% Total casos	IA*	Casos PCR/Ag.+ últ.14 días		Casos PCR/Ag.+ últ. 7 días	
					Casos	IA*	Casos	IA*
Abanilla	6127	563	0,5%	9188,8	0	0,0	0	0,0
Abarán	12964	738	0,7%	5692,7	13	100,3	4	30,9
Águilas	35301	1274	1,2%	3609,0	5	14,2	4	11,3
Albudeite	1373	142	0,1%	10342,3	0	0,0	0	0,0
Alcantarilla	42048	2625	2,5%	6242,9	15	35,7	6	14,3
Alcázares, Los	16138	1055	1,0%	6537,4	14	86,8	8	49,6
Aledo	1022	42	0,0%	4109,6	0	0,0	0	0,0
Alguazas	9638	759	0,7%	7875,1	1	10,4	1	10,4
Alhama de Murcia	22077	1609	1,5%	7288,1	23	104,2	9	40,8
Archena	19301	1470	1,4%	7616,2	17	88,1	10	51,8
Beniel	11318	735	0,7%	6494,1	7	61,8	1	8,8
Blanca	6539	342	0,3%	5230,2	7	107,1	0	0,0
Bullas	11530	627	0,6%	5438,0	2	17,3	0	0,0
Calasparra	10178	385	0,4%	3782,7	0	0,0	0	0,0
Campos del Río	2028	182	0,2%	8974,4	0	0,0	0	0,0
Caravaca de la Cruz	25760	2589	2,4%	10050,5	49	190,2	21	81,5
Cartagena	214802	11236	10,5%	5230,9	134	62,4	55	25,6
Cehegín	14983	896	0,8%	5980,1	5	33,4	5	33,4
Ceutí	11787	1015	1,0%	8611,2	14	118,8	7	59,4
Cieza	34988	2542	2,4%	7265,3	63	180,1	25	71,5
Fortuna	10112	1137	1,1%	11244,1	1	9,9	0	0,0
Fuente Álamo de Murcia	16583	1181	1,1%	7121,8	11	66,3	5	30,2
Jumilla	25600	3104	2,9%	12125,0	12	46,9	4	15,6
Librilla	5305	245	0,2%	4618,3	37	697,5	21	395,9
Lorca	94404	7755	7,3%	8214,7	70	74,1	36	38,1
Lorquí	7141	534	0,5%	7477,9	4	56,0	4	56,0
Mazarrón	32209	1443	1,4%	4480,1	11	34,2	4	12,4
Molina de Segura	71890	4733	4,4%	6583,7	21	29,2	4	5,6
Moratalla	7839	804	0,8%	10256,4	1	12,8	1	12,8
Mula	16883	1559	1,5%	9234,1	4	23,7	1	5,9
Murcia	453258	32400	30,4%	7148,2	179	39,5	70	15,4
Ojós	500	14	0,0%	2800,0	0	0,0	0	0,0
Pliego	3847	184	0,2%	4782,9	2	52,0	1	26,0
Puerto Lumbreras	15394	677	0,6%	4397,8	34	220,9	9	58,5
Ricote	1264	87	0,1%	6882,9	2	158,2	0	0,0
San Javier	32489	2040	1,9%	6279,0	24	73,9	13	40,0
San Pedro del Pinatar	25476	1640	1,5%	6437,4	61	239,4	29	113,8
Santomera	16206	1033	1,0%	6374,2	10	61,7	4	24,7
Torre-Pacheco	35676	2803	2,6%	7856,8	75	210,2	51	143,0
Torres de Cotillas, Las	21471	1581	1,5%	7363,4	5	23,3	4	18,6
Totana	32008	3533	3,3%	11037,9	16	50,0	1	3,1
Ulea	874	45	0,0%	5148,7	0	0,0	0	0,0
Unión, La	20225	1040	1,0%	5142,2	5	24,7	5	24,7
Villanueva del Río Segura	2910	247	0,2%	8488,0	0	0,0	0	0,0
Yecla	34432	3908	3,7%	11349,9	21	61,0	8	23,2
Otras CCAA		1957	1,8%		47		20	
Desconocido		5	0,0%		1		0	
Región de Murcia	1493898	106515	100,0%	7130,0	1023	68,5	451	30,2

*IA: Incidencia acumulada x100.000 habitantes

Fuente: Servicio de Epidemiología, Dirección General de Salud Pública y Adicciones



Tabla 2. Casos confirmados COVID19 desde 10 de mayo de 2020 y zona básica de pertenencia.

Región de Murcia

Zona Básica Salud	Población	Casos PCR/Ag.+ acum.	IA*	Casos PCR/Ag.+ últ.14 días		Casos PCR/Ag.+ últ. 7 días	
				Casos	IA*	Casos	IA*
Abanilla	6127	543	8862,4	0	0,0	0	0,0
Abarán	12964	698	5384,1	12	92,6	3	23,1
Águilas / Norte	20849	682	3271,1	3	14,4	3	14,4
Águilas / Sur	14519	523	3602,2	2	13,8	1	6,9
Alcantarilla / Casco	18862	964	5110,8	4	21,2	4	21,2
Alcantarilla / Sangonera	29395	1962	6674,6	9	30,6	2	6,8
Alguazas	9638	755	7833,6	1	10,4	1	10,4
Alhama de Murcia	22077	1545	6998,2	22	99,7	9	40,8
Archena	24849	1752	7050,6	19	76,5	10	40,2
Beniel	11318	708	6255,5	9	79,5	1	8,8
Blanca	6539	312	4771,4	6	91,8	0	0,0
Bullas	11530	609	5281,9	2	17,3	0	0,0
Calasparra	10555	383	3628,6	0	0,0	0	0,0
Caravaca	21057	2264	10751,8	44	209,0	18	85,5
Caravaca / Barranda	4874	237	4862,5	5	102,6	3	61,6
Cartagena / Casco Antiguo	18323	795	4338,8	10	54,6	2	10,9
Cartagena / Este	25416	1222	4808,0	9	35,4	5	19,7
Cartagena / Isaac Peral	22732	1294	5692,4	17	74,8	9	39,6
Cartagena / Los Barreros	10446	481	4604,6	2	19,1	2	19,1
Cartagena / Los Dolores	16357	977	5973,0	7	42,8	5	30,6
Cartagena / Mar Menor	16711	584	3494,7	6	35,9	4	23,9
Cartagena / Molinos Marfagones	15728	661	4202,7	1	6,4	1	6,4
Cartagena / Oeste	21777	1045	4798,6	10	45,9	4	18,4
Cartagena / Pozo Estrecho	12780	533	4170,6	11	86,1	10	78,2
Cartagena / San Antón	18738	1229	6558,9	14	74,7	2	10,7
Cartagena / Santa Ana	19191	786	4095,7	4	20,8	2	10,4
Cartagena / Santa Lucía	10425	465	4460,4	9	86,3	5	48,0
Cartagena / La Manga	6866	178	2592,5	1	14,6	0	0,0
Cehegín	14606	839	5744,2	5	34,2	5	34,2
Ceutí	11787	969	8220,9	14	118,8	7	59,4
Cieza / Este	16485	1284	7788,9	30	182,0	9	54,6
Cieza / Oeste	18503	1174	6344,9	33	178,3	15	81,1
Fortuna	10112	1115	11026,5	1	9,9	0	0,0
Fuente Álamo	16583	1147	6916,7	12	72,4	6	36,2
Jumilla	25600	2911	11371,1	12	46,9	4	15,6
La Unión	20411	1025	5021,8	5	24,5	5	24,5
Librilla	5305	246	4637,1	38	716,3	21	395,9
Lorca / Centro	18614	1772	9519,7	16	86,0	12	64,5
Lorca / La Paca	3352	299	8920,0	3	89,5	0	0,0
Lorca / San Diego	20480	2489	8159,6	29	95,1	11	36,1
Lorca / San José	24876	1956	7863,0	10	40,2	6	24,1
Lorca / Sutullena	14506	802	5528,7	10	68,9	5	34,5
Lorca San Cristóbal	10024						
Lorquí	7141	520	7281,9	4	56,0	4	56,0
Los Alcázares	16138	1016	6295,7	12	74,4	7	43,4
Mazarrón	19343	815	4213,4	7	36,2	2	10,3
Mazarrón / Puerto	14195	591	4163,4	4	28,2	2	14,1



Tabla 2. Casos confirmados COVID19 desde 10 de mayo de 2020 y zona básica pertenenc. (continuac.)

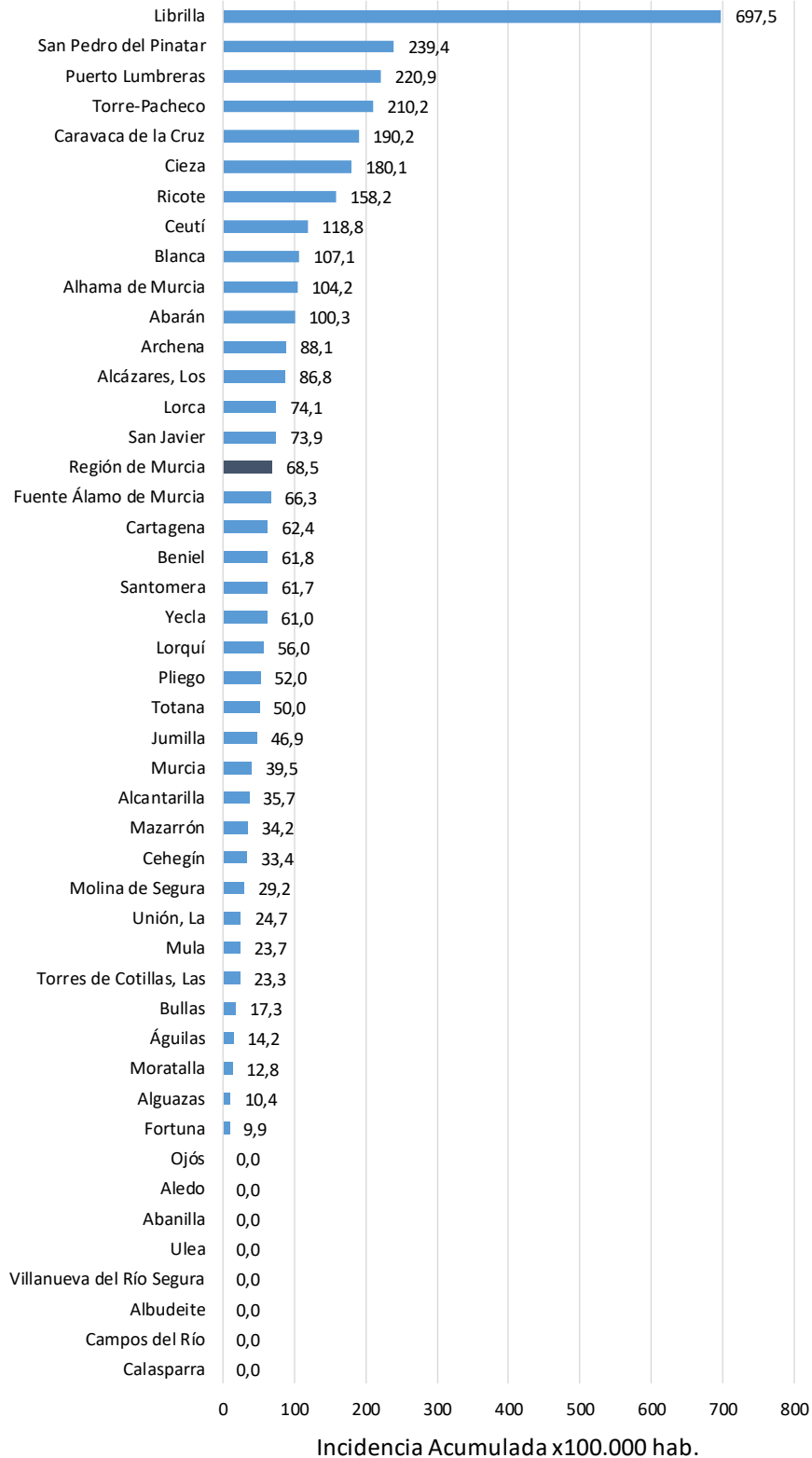
Zona Básica Salud	Población	Casos PCR/Ag.+ acum.	IA*	Casos PCR/Ag.+ últ.14 días		Casos PCR/Ag.+ últ. 7 días	
				Casos	IA*	Casos	IA*
Molina / Este	28158	759	2695,5	2	7,1	0	0,0
Molina / Norte	22005	1482	6734,8	8	36,4	2	9,1
Molina / Sur	21727	2178	10024,4	9	41,4	2	9,2
Moratalla	7668	761	9924,4	1	13,0	1	13,0
Mula	24131	1992	8254,9	6	24,9	2	8,3
Murcia / Algezares	12984	761	5861,1	1	7,7	0	0,0
Murcia / Aljucer	7699	482	6260,6	0	0,0	0	0,0
Murcia / Alquerías	14611	914	6255,6	4	27,4	0	0,0
Murcia / Barrio de El Carmen	16447	1550	9424,2	7	42,6	4	24,3
Murcia / Beniaján	28622	1756	6135,1	12	41,9	3	10,5
Murcia / Cabezo de Torres	21701	1317	6068,8	16	73,7	6	27,6
Murcia / Campo de Cartagena	11708	554	4731,8	12	102,5	3	25,6
Murcia / Centro	19640	1015	5168,0	2	10,2	1	5,1
Murcia / El Palmar	23889	1970	8246,5	12	50,2	5	20,9
Murcia / El Ranero	12534	773	6167,2	1	8,0	0	0,0
Murcia / Espinardo	26474	1440	5439,3	6	22,7	4	15,1
Murcia / Floridabanca	10748	933	8680,7	5	46,5	2	18,6
Murcia / Infante Juan Manuel	18164	1364	7509,4	7	38,5	2	11,0
Murcia / La Alberca	18920	1252	6617,3	7	37,0	5	26,4
Murcia / La Ñora	13158	837	6361,1	3	22,8	0	0,0
Murcia / Llano de Brujas	13119	912	6951,7	4	30,5	0	0,0
Murcia / Monteagudo	14241	741	5203,3	4	28,1	0	0,0
Murcia / Nonduermas	12785	775	6061,8	9	70,4	3	23,5
Murcia / Puente Tocinos	16655	1514	9090,4	5	30,0	1	6,0
Murcia / San Andrés	26777	2002	7476,6	4	14,9	2	7,5
Murcia / Sangonera la Verde	12296	870	7075,5	6	48,8	4	32,5
Murcia / Santa María de Gracia	12406	869	7004,7	3	24,2	3	24,2
Murcia / Santiago El Mayor	27142	1753	6458,6	15	55,3	4	14,7
Murcia / Santiago y Zairaiche**	16613						
Murcia / Vista Alegre	15916	1841	5659,6	7	21,5	3	9,2
Murcia / Vistabella	14864	1330	8947,8	10	67,3	5	33,6
Murcia / Zarandona	6936	460	6632,1	4	57,7	3	43,3
Puerto Lumbreras	17879	766	4284,4	33	184,6	10	55,9
San Javier	30286	1866	6161,3	22	72,6	13	42,9
San Pedro del Pinatar	25476	1584	6217,6	62	243,4	29	113,8
Santomera	16206	1004	6195,2	10	61,7	5	30,9
Torre Pacheco / Este	18795	1546	8225,6	46	244,7	36	191,5
Torre Pacheco / Oeste	16881	1189	7043,4	27	159,9	14	82,9
Torres de Cotillas	21471	1521	7084,0	5	23,3	4	18,6
Totana / Norte	18986	1866	9828,3	8	42,1	0	0,0
Totana / Sur	14044	1484	10566,8	8	57,0	1	7,1
Yecla / Este	18667	2191	11737,3	13	69,6	6	32,1
Yecla Oeste	15765	1625	10307,6	8	50,7	2	12,7
Otras CCAA		1957		47		20	
Desconocido		5602		58		14	
Región de Murcia	1493898	106515	7130,0	1023	68,5	451	30,2

*IA: Incidencia acumulada x100.000 hab. ** Los casos pertenecen a Murcia / Vista Alegre

Fuente: Servicio de Epidemiología, Dirección General de Salud Pública y Adicciones



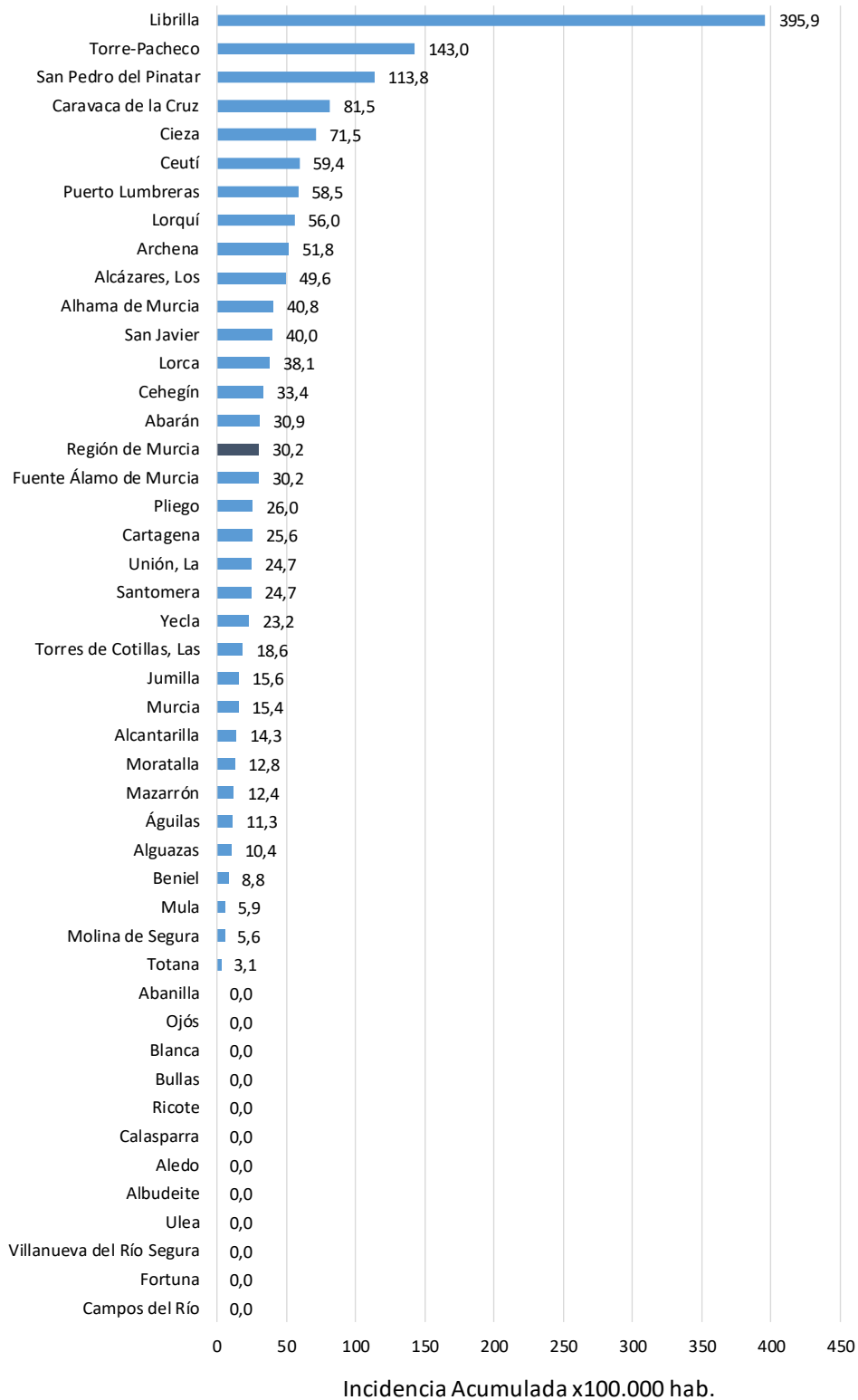
Figura 6. Incidencia acumulada x100.000 habitantes
últimos 14 días según municipio de residencia.
Región de Murcia



Fuente: Servicio de Epidemiología, Dirección General de Salud Pública y Adicciones



Figura 7. Incidencia acumulada x100.000 habitantes
últimos 7 días según municipio de residencia.
Región de Murcia



Fuente: Servicio de Epidemiología, Dirección General de Salud Pública y Adicciones



Mapa 1. Incidencia acumulada/100 000 hab. COVID19 últimos 7 días por municipio de residencia. Región de Murcia

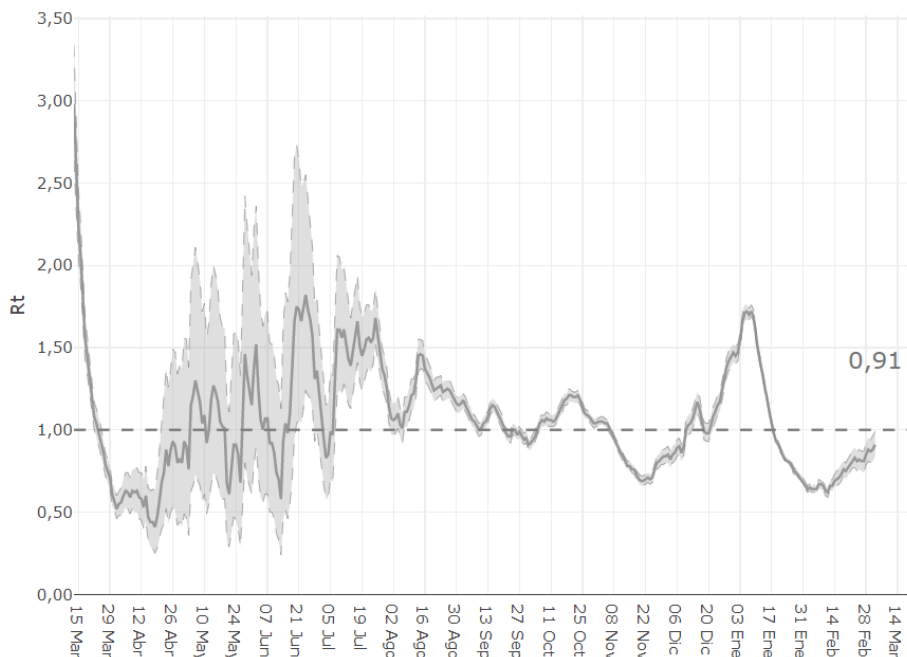
Incidencia Acumulada ult. 7d, tramos

- [0,50]
- (50,150]
- (150,250]
- (250,395.9]



Fuente: Servicio de Epidemiología, Dirección General de Salud Pública y Adicciones

Figura 8. Número reproductivo básico instantáneo (Rt). Región de Murcia



Fuente: RENAVE, Ministerio de Sanidad