

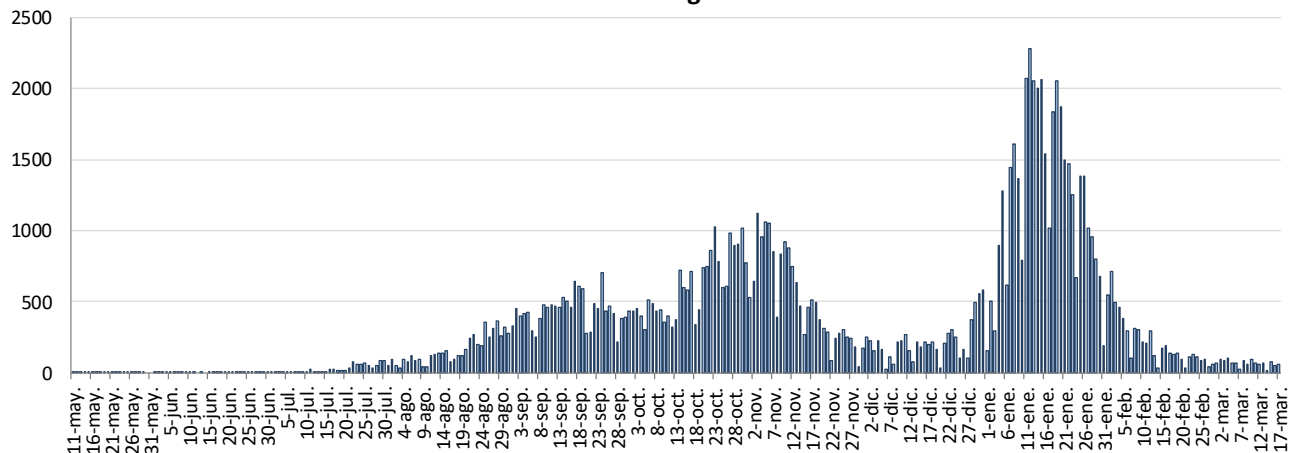


INFORME EPIDEMIOLÓGICO DIARIO COVID19 EN LA REGIÓN DE MURCIA 18 de marzo de 2021

En la Región de Murcia hasta la fecha se han diagnosticado 107523 casos de COVID-19. Los casos activos actualmente son 815. Se encuentran hospitalizados 127 pacientes y de ellos, 51 en la UCI. El número total de fallecidos es de 1547.

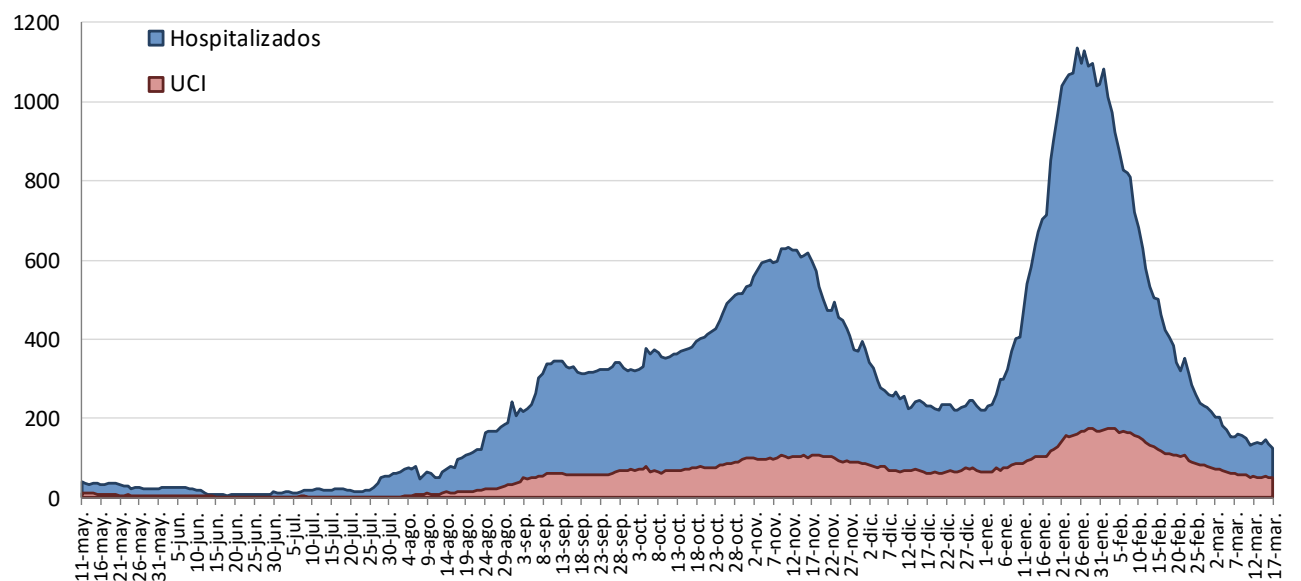
Importante resaltar que los **resultados son provisionales** y deben interpretarse con precaución por ser información dependiente del momento de su extracción. En las siguientes figuras y tablas se presentan con los datos epidemiológicos actualizados.

Figura 1. Número de casos confirmados COVID-19 desde el 10 de mayo 2020 por fecha de notificación. Región de Murcia.



Fuente: Servicio de Epidemiología. D.G. Salud Pública y Adicciones.

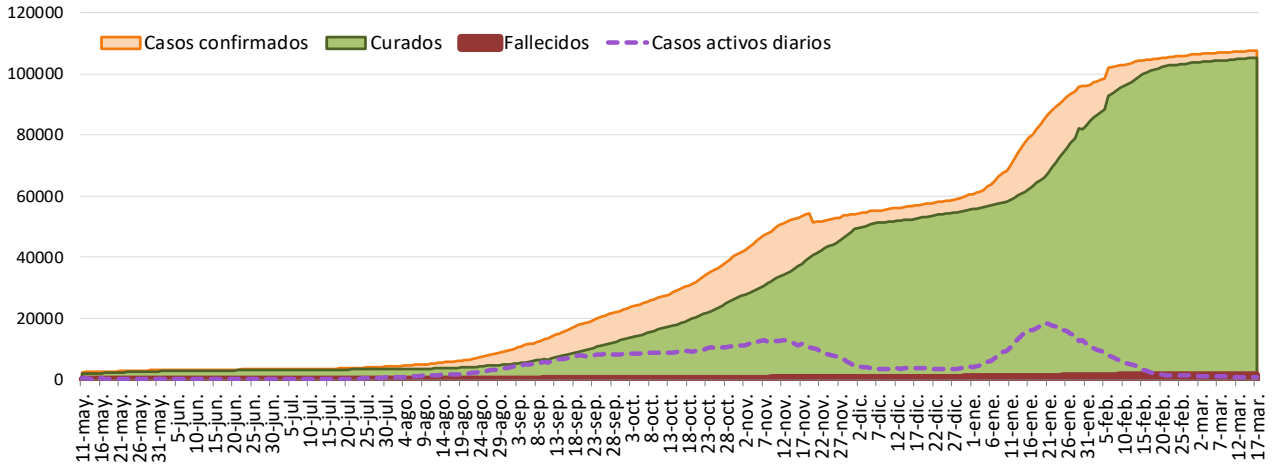
Figura 2. Número de personas que se encuentran hospitalizadas y en UCI diarias por COVID-19 (prevalencia) desde el 10 de mayo de 2020. Región de Murcia.



Fuente: Servicio de Epidemiología. D.G. Salud Pública y Adicciones.

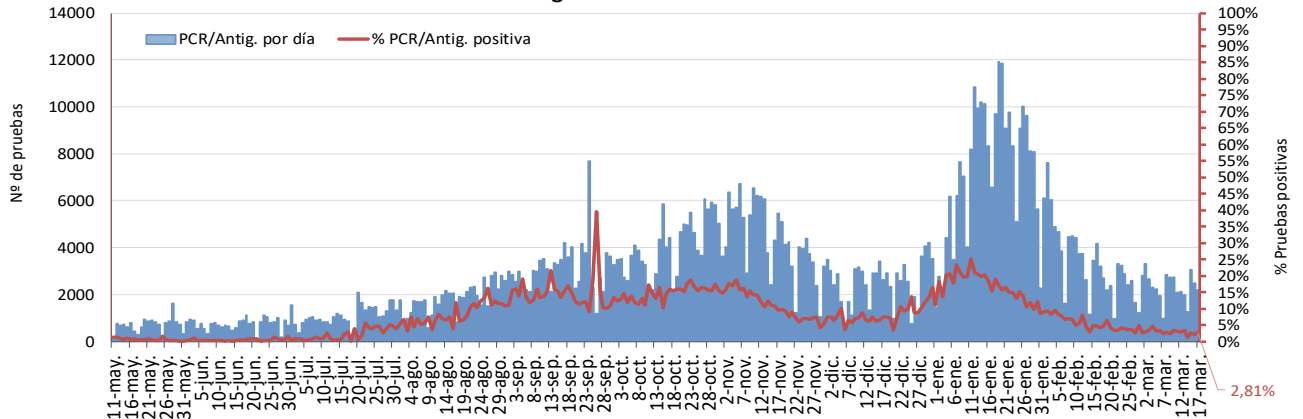


Figura 3. Número de casos confirmados, alta epidemiológica (curados) y fallecidos acumulados COVID19 desde el 10 de mayo 2020. Región de Murcia.



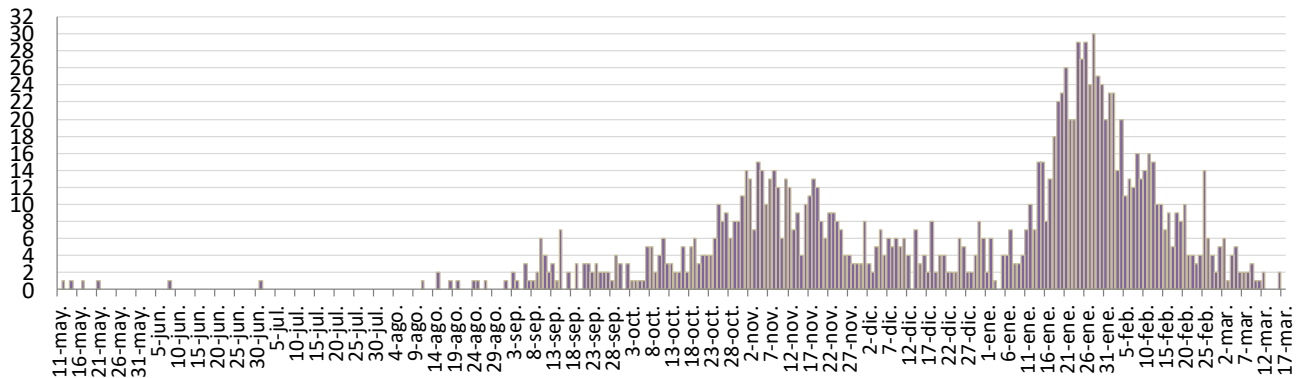
Fuente: Servicio de Epidemiología. D.G. Salud Pública y Adicciones.

Figura 4. Número de pruebas PCR/Antígeno diarias COVID-19 desde el 10 de mayo 2020. Región de Murcia.



Fuente: Servicio de Epidemiología. D.G. Salud Pública y Adicciones.

Figura 5. Número de fallecidos COVID-19 desde el 10 de mayo 2020 confirmados por fecha de defunción. Región de Murcia.



Fuente: Servicio de Epidemiología. D.G. Salud Pública y Adicciones.



Tabla 1. Casos confirmados COVID19 desde 10 mayo de 2020 por municipio residencia. Región de Murcia

Municipio	Población	Casos PCR/Ag.+ acum.	% Total casos	IA*	Casos PCR/Ag.+ últ.14 días		Casos PCR/Ag.+ últ. 7 días	
					Casos	IA*	Casos	IA*
Abanilla	6127	563	0,5%	9188,8	0	0,0	0	0,0
Abarán	12964	738	0,7%	5692,7	6	46,3	1	7,7
Águilas	35301	1276	1,2%	3614,6	4	11,3	3	8,5
Albudeite	1373	142	0,1%	10342,3	0	0,0	0	0,0
Alcantarilla	42048	2625	2,5%	6242,9	11	26,2	4	9,5
Alcázares, Los	16138	1059	1,0%	6562,2	18	111,5	10	62,0
Aledo	1022	42	0,0%	4109,6	0	0,0	0	0,0
Alguazas	9638	759	0,7%	7875,1	1	10,4	1	10,4
Alhama de Murcia	22077	1612	1,5%	7301,7	17	77,0	5	22,6
Archena	19301	1473	1,4%	7631,7	17	88,1	10	51,8
Beniel	11318	737	0,7%	6511,8	8	70,7	3	26,5
Blanca	6539	342	0,3%	5230,2	7	107,1	0	0,0
Bullas	11530	627	0,6%	5438,0	2	17,3	0	0,0
Calasparra	10178	385	0,4%	3782,7	0	0,0	0	0,0
Campos del Río	2028	182	0,2%	8974,4	0	0,0	0	0,0
Caravaca de la Cruz	25760	2590	2,4%	10054,3	35	135,9	13	50,5
Cartagena	214802	11256	10,6%	5240,2	127	59,1	65	30,3
Cehegín	14983	897	0,8%	5986,8	5	33,4	3	20,0
Ceutí	11787	1015	1,0%	8611,2	12	101,8	5	42,4
Cieza	34988	2547	2,4%	7279,6	56	160,1	20	57,2
Fortuna	10112	1137	1,1%	11244,1	0	0,0	0	0,0
Fuente Álamo de Murcia	16583	1182	1,1%	7127,8	10	60,3	6	36,2
Jumilla	25600	3107	2,9%	12136,7	14	54,7	7	27,3
Librilla	5305	251	0,2%	4731,4	42	791,7	15	282,8
Lorca	94404	7765	7,3%	8225,3	65	68,9	33	35,0
Lorquí	7141	532	0,5%	7449,9	4	56,0	4	56,0
Mazarrón	32209	1443	1,4%	4480,1	8	24,8	1	3,1
Molina de Segura	71890	4735	4,4%	6586,5	16	22,3	5	7,0
Moratalla	7839	804	0,8%	10256,4	2	25,5	2	25,5
Mula	16883	1559	1,5%	9234,1	1	5,9	1	5,9
Murcia	453258	32438	30,4%	7156,6	185	40,8	87	19,2
Ojós	500	14	0,0%	2800,0	0	0,0	0	0,0
Pliego	3847	184	0,2%	4782,9	2	52,0	0	0,0
Puerto Lumbreras	15394	678	0,6%	4404,3	31	201,4	9	58,5
Ricote	1264	87	0,1%	6882,9	2	158,2	0	0,0
San Javier	32489	2040	1,9%	6279,0	19	58,5	11	33,9
San Pedro del Pinatar	25476	1644	1,5%	6453,1	51	200,2	19	74,6
Santomera	16206	1033	1,0%	6374,2	9	55,5	2	12,3
Torre-Pacheco	35676	2812	2,6%	7882,0	76	213,0	38	106,5
Torres de Cotillas, Las	21471	1582	1,5%	7368,1	7	32,6	6	27,9
Totana	32008	3535	3,3%	11044,1	10	31,2	2	6,2
Ulea	874	45	0,0%	5148,7	0	0,0	0	0,0
Unión, La	20225	1042	1,0%	5152,0	7	34,6	7	34,6
Villanueva del Río Segura	2910	247	0,2%	8488,0	0	0,0	0	0,0
Yecla	34432	3914	3,7%	11367,3	19	55,2	8	23,2
Otras CCAA		1963	1,8%		47		19	
Desconocido		6	0,0%		1		0	
Región de Murcia	1493898	106646	100,0%	7138,8	954	63,9	425	28,4

*IA: Incidencia acumulada x100.000 habitantes

Fuente: Servicio de Epidemiología, Dirección General de Salud Pública y Adicciones



Tabla 2. Casos confirmados COVID19 desde 10 de mayo de 2020 y zona básica de pertenencia.

Región de Murcia

Zona Básica Salud	Población	Casos PCR/Ag.+ acum.	IA*	Casos PCR/Ag.+ últ.14 días		Casos PCR/Ag.+ últ. 7 días	
				Casos	IA*	Casos	IA*
Abanilla	6127	543	8862,4	0	0,0	0	0,0
Abarán	12964	699	5391,9	5	38,6	0	0,0
Águilas / Norte	20849	682	3271,1	3	14,4	2	9,6
Águilas / Sur	14519	525	3616,0	1	6,9	1	6,9
Alcantarilla / Casco	18862	965	5116,1	4	21,2	2	10,6
Alcantarilla / Sangonera	29395	1960	6667,8	5	17,0	2	6,8
Alguazas	9638	755	7833,6	1	10,4	1	10,4
Alhama de Murcia	22077	1548	7011,8	16	72,5	5	22,6
Archena	24849	1754	7058,6	18	72,4	9	36,2
Beniel	11318	709	6264,4	9	79,5	2	17,7
Blanca	6539	312	4771,4	6	91,8	0	0,0
Bullas	11530	609	5281,9	2	17,3	0	0,0
Calasparra	10555	383	3628,6	0	0,0	0	0,0
Caravaca	21057	2265	10756,5	30	142,5	12	57,0
Caravaca / Barranda	4874	238	4883,1	5	102,6	1	20,5
Cartagena / Casco Antiguo	18323	795	4338,8	6	32,7	2	10,9
Cartagena / Este	25416	1223	4811,9	9	35,4	4	15,7
Cartagena / Isaac Peral	22732	1297	5705,6	17	74,8	13	57,2
Cartagena / Los Barreros	10446	481	4604,6	2	19,1	2	19,1
Cartagena / Los Dolores	16357	982	6003,5	12	73,4	10	61,1
Cartagena / Mar Menor	16711	584	3494,7	5	29,9	4	23,9
Cartagena / Molinos Marfagones	15728	663	4215,4	2	12,7	1	6,4
Cartagena / Oeste	21777	1045	4798,6	9	41,3	3	13,8
Cartagena / Pozo Estrecho	12780	534	4178,4	11	86,1	9	70,4
Cartagena / San Antón	18738	1228	6553,5	11	58,7	1	5,3
Cartagena / Santa Ana	19191	788	4106,1	3	15,6	2	10,4
Cartagena / Santa Lucía	10425	467	4479,6	9	86,3	5	48,0
Cartagena / La Manga	6866	178	2592,5	0	0,0	0	0,0
Cehegín	14606	840	5751,1	5	34,2	3	20,5
Ceutí	11787	969	8220,9	12	101,8	5	42,4
Cieza / Este	16485	1285	7795,0	23	139,5	9	54,6
Cieza / Oeste	18503	1176	6355,7	32	172,9	10	54,0
Fortuna	10112	1116	11036,4	0	0,0	0	0,0
Fuente Álamo	16583	1148	6922,8	12	72,4	7	42,2
Jumilla	25600	2913	11378,9	12	46,9	5	19,5
La Unión	20411	1027	5031,6	7	34,3	7	34,3
Librilla	5305	252	4750,2	43	810,6	15	282,8
Lorca / Centro	18614	1769	9503,6	14	75,2	5	26,9
Lorca / La Paca	3352	299	8920,0	2	59,7	0	0,0
Lorca / San Diego	20480	2492	8169,4	23	75,4	10	32,8
Lorca / San José	24876	1958	7871,0	15	60,3	10	40,2
Lorca / Sutullena	14506	804	5542,5	9	62,0	5	34,5
Lorca San Cristóbal	10024						
Lorquí	7141	518	7253,9	4	56,0	4	56,0
Los Alcázares	16138	1019	6314,3	15	92,9	8	49,6
Mazarrón	19343	815	4213,4	4	20,7	1	5,2
Mazarrón / Puerto	14195	591	4163,4	4	28,2	0	0,0



Tabla 2. Casos confirmados COVID19 desde 10 de mayo de 2020 y zona básica pertenenc. (continuac.)

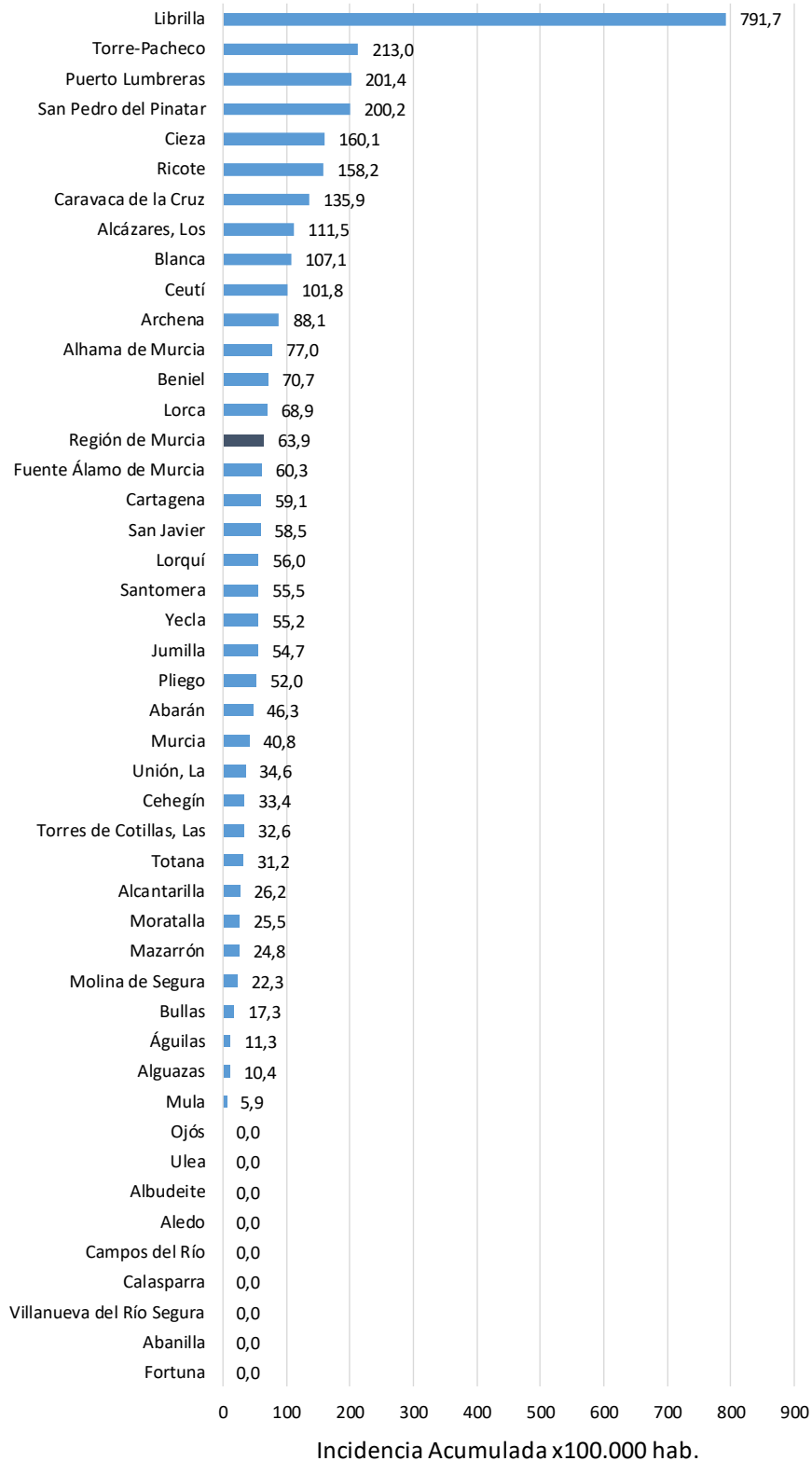
Zona Básica Salud	Población	Casos PCR/Ag.+ acum.	IA*	Casos PCR/Ag.+ últ.14 días		Casos PCR/Ag.+ últ. 7 días	
				Casos	IA*	Casos	IA*
Molina / Este	28158	760	2699,1	3	10,7	1	3,6
Molina / Norte	22005	1480	6725,7	7	31,8	2	9,1
Molina / Sur	21727	2181	10038,2	5	23,0	2	9,2
Moratalla	7668	761	9924,4	2	26,1	2	26,1
Mula	24131	1992	8254,9	3	12,4	1	4,1
Murcia / Algezares	12984	761	5861,1	1	7,7	0	0,0
Murcia / Aljucer	7699	482	6260,6	0	0,0	0	0,0
Murcia / Alquerías	14611	914	6255,6	4	27,4	0	0,0
Murcia / Barrio de El Carmen	16447	1551	9430,3	5	30,4	3	18,2
Murcia / Beniaján	28622	1757	6138,6	10	34,9	3	10,5
Murcia / Cabezo de Torres	21701	1319	6078,1	16	73,7	5	23,0
Murcia / Campo de Cartagena	11708	555	4740,3	9	76,9	2	17,1
Murcia / Centro	19640	1015	5168,0	3	15,3	2	10,2
Murcia / El Palmar	23889	1976	8271,6	15	62,8	10	41,9
Murcia / El Ranero	12534	773	6167,2	0	0,0	0	0,0
Murcia / Espinardo	26474	1442	5446,9	9	34,0	6	22,7
Murcia / Floridabanca	10748	938	8727,2	8	74,4	4	37,2
Murcia / Infante Juan Manuel	18164	1364	7509,4	6	33,0	3	16,5
Murcia / La Alberca	18920	1255	6633,2	8	42,3	5	26,4
Murcia / La Ñora	13158	842	6399,1	3	22,8	2	15,2
Murcia / Llano de Brujas	13119	914	6967,0	2	15,2	2	15,2
Murcia / Monteagudo	14241	741	5203,3	4	28,1	0	0,0
Murcia / Nonduermas	12785	774	6054,0	10	78,2	4	31,3
Murcia / Puente Tocinos	16655	1516	9102,4	6	36,0	2	12,0
Murcia / San Andrés	26777	2004	7484,0	3	11,2	1	3,7
Murcia / Sangonera la Verde	12296	874	7108,0	9	73,2	8	65,1
Murcia / Santa María de Gracia	12406	869	7004,7	4	32,2	2	16,1
Murcia / Santiago El Mayor	27142	1755	6466,0	12	44,2	3	11,1
Murcia / Santiago y Zairaiche**	16613						
Murcia / Vista Alegre	15916	1841	5659,6	7	21,5	4	12,3
Murcia / Vistabella	14864	1330	8947,8	10	67,3	5	33,6
Murcia / Zarandona	6936	460	6632,1	4	57,7	2	28,8
Puerto Lumbreras	17879	768	4295,5	32	179,0	11	61,5
San Javier	30286	1866	6161,3	19	62,7	11	36,3
San Pedro del Pinatar	25476	1587	6229,4	50	196,3	18	70,7
Santomera	16206	1004	6195,2	9	55,5	3	18,5
Torre Pacheco / Este	18795	1550	8246,9	47	250,1	21	111,7
Torre Pacheco / Oeste	16881	1193	7067,1	26	154,0	15	88,9
Torres de Cotillas	21471	1521	7084,0	6	27,9	5	23,3
Totana / Norte	18986	1862	9807,2	1	5,3	0	0,0
Totana / Sur	14044	1484	10566,8	8	57,0	1	7,1
Yecla / Este	18667	2194	11753,4	10	53,6	6	32,1
Yecla Oeste	15765	1628	10326,7	9	57,1	2	12,7
Otras CCAA		1963		47		19	
Desconocido		5627		65		30	
Región de Murcia	1493898	106646	7138,8	954	63,9	425	28,4

*IA: Incidencia acumulada x100.000 hab. ** Los casos pertenecen a Murcia / Vista Alegre

Fuente: Servicio de Epidemiología, Dirección General de Salud Pública y Adicciones



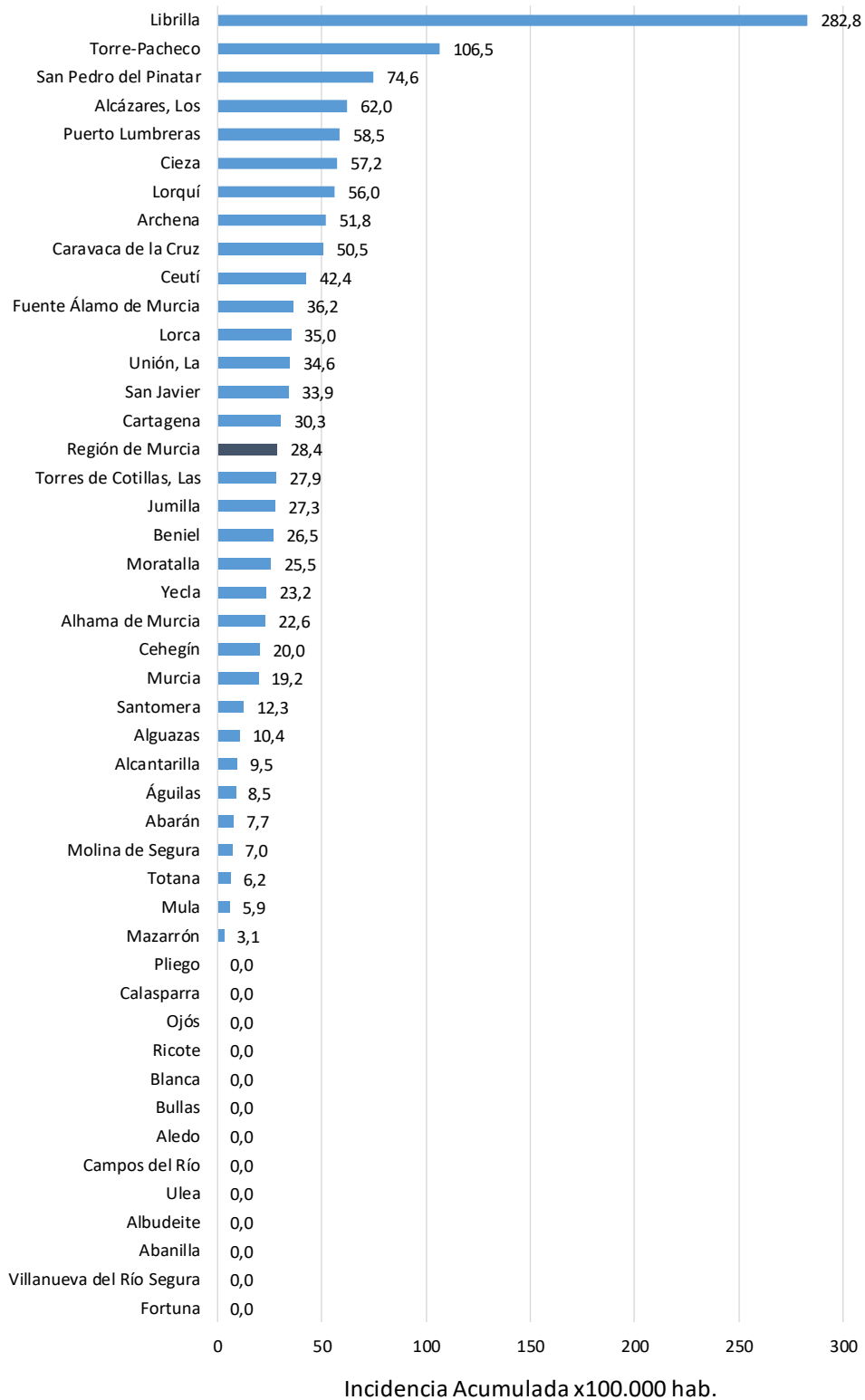
Figura 6. Incidencia acumulada x100.000 habitantes
últimos 14 días según municipio de residencia.
Región de Murcia



Fuente: Servicio de Epidemiología, Dirección General de Salud Pública y Adicciones



Figura 7. Incidencia acumulada x100.000 habitantes
últimos 7 días según municipio de residencia.
Región de Murcia



Fuente: Servicio de Epidemiología, Dirección General de Salud Pública y Adicciones



Mapa 1. Incidencia acumulada/100 000 hab. COVID19 últimos 7 días por municipio de residencia. Región de Murcia

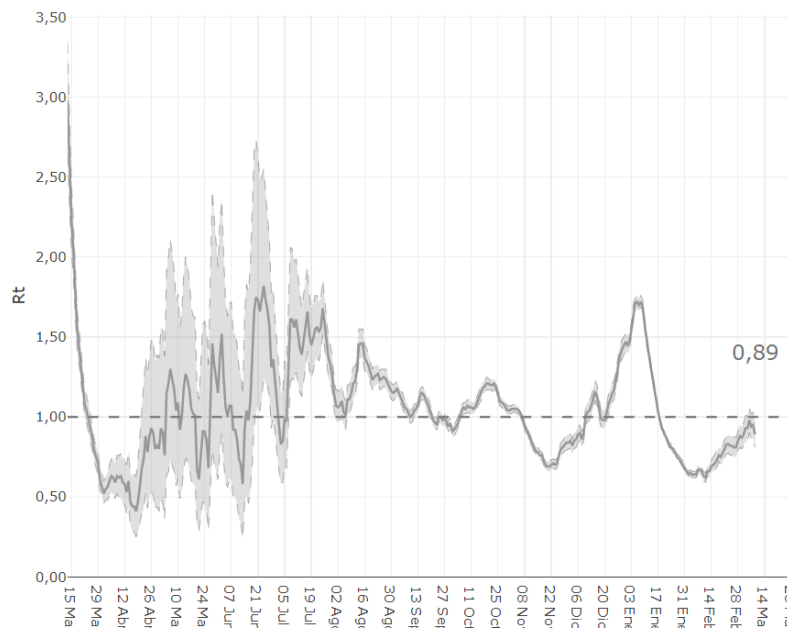
Incidencia Acumulada ult. 7d, tramos

- [0,50]
- (50,150]
- (150,250]
- (250,282.8]



Fuente: Servicio de Epidemiología, Dirección General de Salud Pública y Adicciones

Figura 8. Número reproductivo básico instantáneo (Rt). Región de Murcia



Fuente: RENAVE, Ministerio de Sanidad