

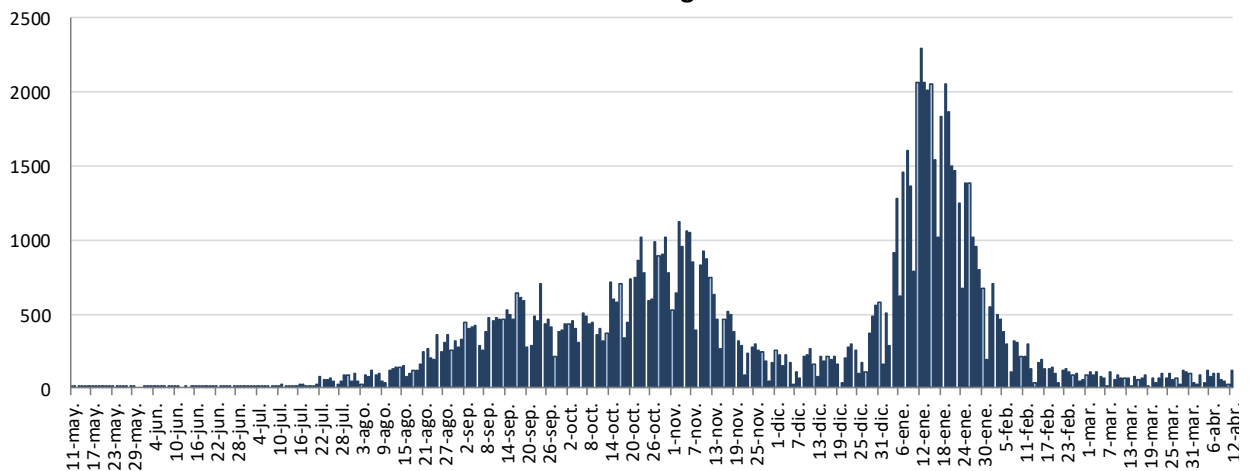
INFORME EPIDEMIOLÓGICO DIARIO COVID19 EN LA REGIÓN DE MURCIA

13 de abril de 2021

En la Región de Murcia hasta la fecha se han diagnosticado 109382 casos de COVID-19. Los casos activos actualmente son 592. Se encuentran hospitalizados 89 pacientes y de ellos, 30 en la UCI. El número total de fallecidos es de 1579.

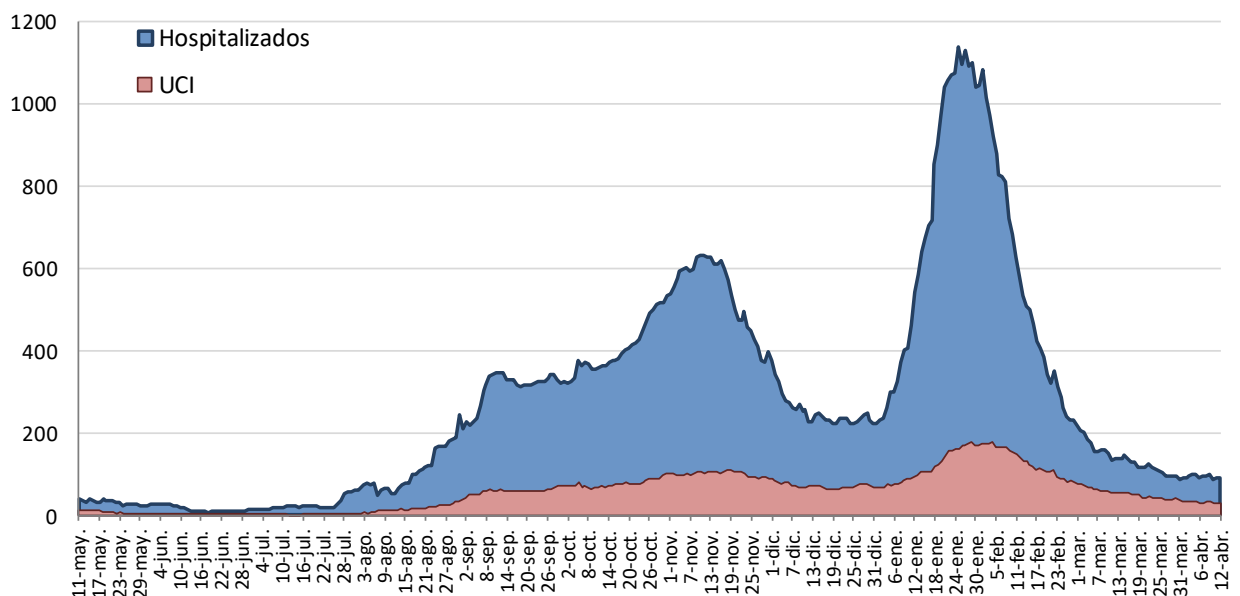
Importante resaltar que los **resultados son provisionales** y deben interpretarse con precaución por ser información dependiente del momento de su extracción. En las siguientes figuras y tablas se presentan con los datos epidemiológicos actualizados.

Figura 1. Número de casos confirmados COVID-19 desde el 10 de mayo 2020 por fecha de notificación. Región de Murcia.



Fuente: Servicio de Epidemiología. D.G. Salud Pública y Adicciones.

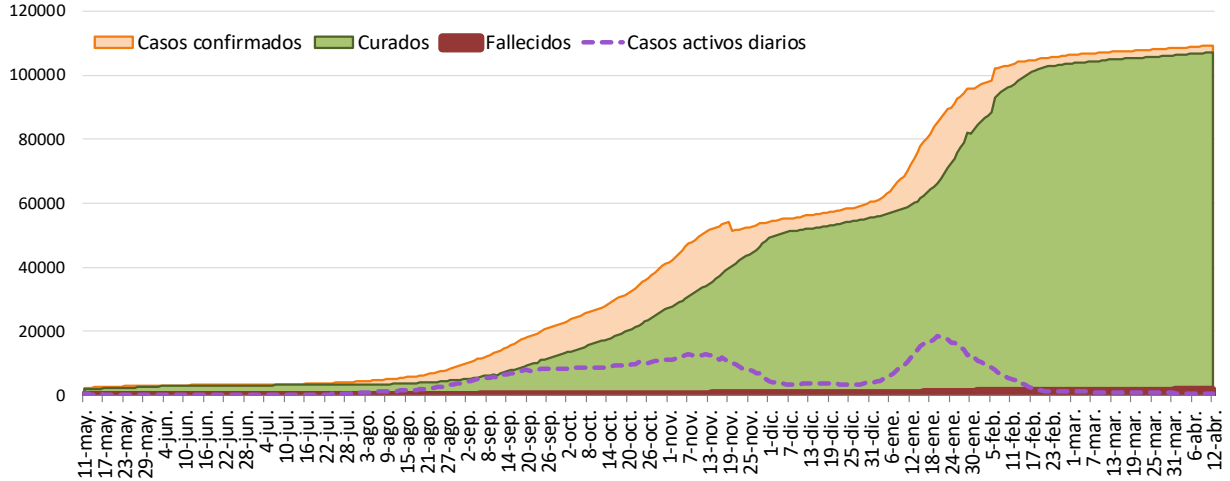
Figura 2. Número de personas que se encuentran hospitalizadas y en UCI diarias por COVID-19 (prevalencia) desde el 10 de mayo de 2020. Región de Murcia.



Fuente: Servicio de Epidemiología. D.G. Salud Pública y Adicciones.

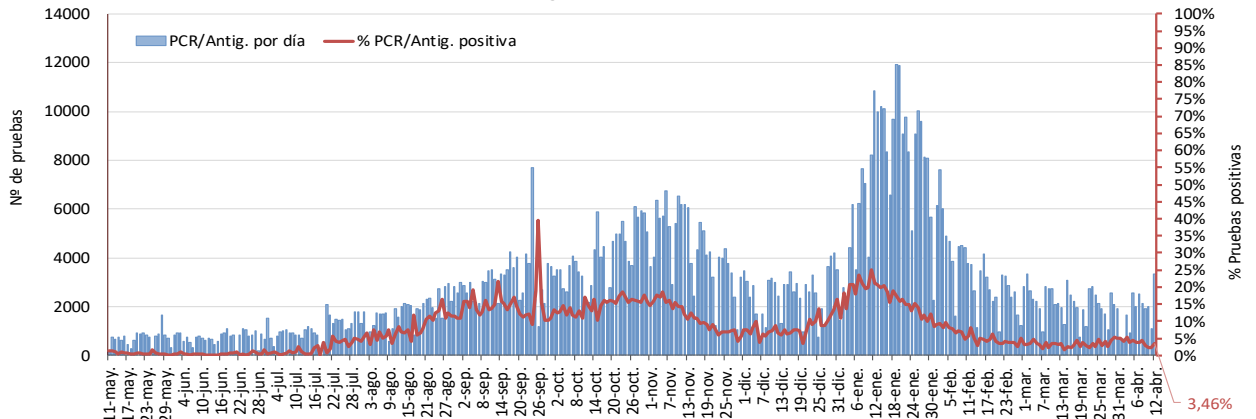


Figura 3. Número de casos confirmados, alta epidemiológica (curados) y fallecidos acumulados COVID19 desde el 10 de mayo 2020. Región de Murcia.



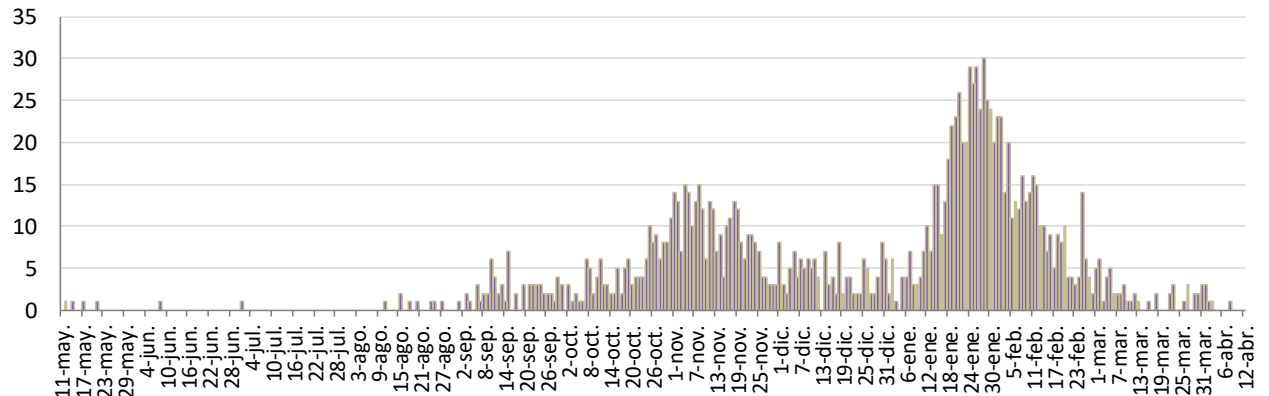
Fuente: Servicio de Epidemiología. D.G. Salud Pública y Adicciones.

Figura 4. Número de pruebas PCR/Antígeno diarias COVID-19 desde el 10 de mayo 2020. Región de Murcia.



Fuente: Servicio de Epidemiología. D.G. Salud Pública y Adicciones.

Figura 5. Número de fallecidos COVID-19 desde el 10 de mayo 2020 confirmados por fecha de defunción. Región de Murcia.



Fuente: Servicio de Epidemiología. D.G. Salud Pública y Adicciones.



Tabla 1. Casos confirmados COVID19 desde 10 mayo de 2020 por municipio residencia. Región de Murcia

Municipio	Población	Casos PCR/Ag.+ acum.	% Total casos	IA*	Casos PCR/Ag.+ últ.14 días		Casos PCR/Ag.+ últ. 7 días	
					Casos	IA*	Casos	IA*
Abanilla	6097	568	0,5%	9316,1	6	98,4	6	98,4
Abarán	13022	741	0,7%	5690,4	2	15,4	1	7,7
Águilas	35722	1318	1,2%	3689,6	26	72,8	13	36,4
Albudeite	1375	141	0,1%	10254,5	0	0,0	0	0,0
Alcantarilla	42345	2662	2,5%	6286,5	19	44,9	12	28,3
Alcázares, Los	16590	1094	1,0%	6594,3	16	96,4	5	30,1
Aledo	1031	41	0,0%	3976,7	0	0,0	0	0,0
Alguazas	9761	761	0,7%	7796,3	5	51,2	3	30,7
Alhama de Murcia	22160	1623	1,5%	7324,0	13	58,7	6	27,1
Archena	19428	1474	1,4%	7587,0	3	15,4	2	10,3
Beniel	11465	746	0,7%	6506,8	7	61,1	4	34,9
Blanca	6569	339	0,3%	5160,6	1	15,2	1	15,2
Bullas	11553	631	0,6%	5461,8	4	34,6	2	17,3
Calasparra	10133	404	0,4%	3987,0	11	108,6	3	29,6
Campos del Río	2032	180	0,2%	8858,3	0	0,0	0	0,0
Caravaca de la Cruz	25688	2580	2,4%	10043,6	0	0,0	0	0,0
Cartagena	216108	11513	10,6%	5327,4	138	63,9	59	27,3
Cehegín	14769	901	0,8%	6100,6	3	20,3	1	6,8
Ceutí	12007	1018	0,9%	8478,4	4	33,3	3	25,0
Cieza	35283	2628	2,4%	7448,3	40	113,4	19	53,9
Fortuna	10289	1131	1,0%	10992,3	0	0,0	0	0,0
Fuente Álamo de Murcia	16787	1205	1,1%	7178,2	11	65,5	2	11,9
Jumilla	25994	3117	2,9%	11991,2	7	26,9	4	15,4
Librilla	5325	253	0,2%	4751,2	0	0,0	0	0,0
Lorca	95515	7856	7,2%	8224,9	53	55,5	33	34,5
Lorquí	7246	539	0,5%	7438,6	8	110,4	7	96,6
Mazarrón	32839	1449	1,3%	4412,4	6	18,3	6	18,3
Molina de Segura	73095	4778	4,4%	6536,7	37	50,6	23	31,5
Moratalla	7804	803	0,7%	10289,6	2	25,6	1	12,8
Mula	17021	1569	1,4%	9218,0	1	5,9	0	0,0
Murcia	459403	32825	30,3%	7145,1	292	63,6	163	35,5
Ojós	510	14	0,0%	2745,1	0	0,0	0	0,0
Pliego	3843	185	0,2%	4813,9	1	26,0	1	26,0
Puerto Lumbreras	15780	796	0,7%	5044,4	106	671,7	52	329,5
Ricote	1253	87	0,1%	6943,3	0	0,0	0	0,0
San Javier	33129	2118	2,0%	6393,2	39	117,7	16	48,3
San Pedro del Pinatar	25932	1676	1,5%	6463,1	32	123,4	21	81,0
Santomera	16270	1035	1,0%	6361,4	2	12,3	1	6,1
Torre-Pacheco	36464	2962	2,7%	8123,1	63	172,8	36	98,7
Torres de Cotillas, Las	21753	1591	1,5%	7313,9	13	59,8	7	32,2
Totana	32529	3553	3,3%	10922,6	15	46,1	5	15,4
Ulea	849	45	0,0%	5300,4	0	0,0	0	0,0
Unión, La	20538	1066	1,0%	5190,4	16	77,9	6	29,2
Villanueva del Río Segura	3111	247	0,2%	7939,6	1	32,1	1	32,1
Yecla	34834	3908	3,6%	11218,9	2	5,7	1	2,9
Otras CCAA		2324	2,1%		47		20	
Desconocido		7	0,0%		1		0	
Región de Murcia	1511251	108502	100,0%	7179,6	1053	69,7	546	36,1

*IA: Incidencia acumulada x100.000 habitantes

Fuente: Servicio de Epidemiología, Dirección General de Salud Pública y Adicciones



Tabla 2. Casos confirmados COVID19 desde 10 de mayo de 2020 y zona básica de pertenencia.

Región de Murcia

Zona Básica Salud	Población	Casos PCR/Ag.+ acum.	IA*	Casos PCR/Ag.+ últ.14 días		Casos PCR/Ag.+ últ. 7 días	
				Casos	IA*	Casos	IA*
Abanilla	6097	556	9119,2	6	98,4	6	98,4
Abarán	13022	701	5383,2	2	15,4	1	7,7
Águilas / Norte	21066	709	3365,6	14	66,5	8	38,0
Águilas / Sur	14726	550	3734,9	10	67,9	5	34,0
Alcantarilla/Casco	18953	984	5191,8	11	58,0	7	36,9
Alcantarilla/Sangonera	29675	1983	6682,4	6	20,2	4	13,5
Alguazas	9761	764	7827,1	5	51,2	3	30,7
Alhama de Murcia	22160	1569	7080,3	13	58,7	6	27,1
Archena	25151	1758	6989,8	4	15,9	3	11,9
Beniel	11465	719	6271,3	7	61,1	4	34,9
Blanca	6569	311	4734,4	0	0,0	0	0,0
Bullas	11553	619	5357,9	4	34,6	2	17,3
Calasparra	10500	404	3847,6	11	104,8	3	28,6
Caravaca	21031	2267	10779,3	0	0,0	0	0,0
Caravaca / Barranda	4825	239	4953,4	0	0,0	0	0,0
Cartagena / Casco Antiguo	17956	812	4522,2	13	72,4	4	22,3
Cartagena / Este	25564	1258	4921,0	21	82,1	7	27,4
Cartagena / Isaac Peral	22885	1317	5754,9	6	26,2	2	8,7
Cartagena / Los Barreros	10505	489	4654,9	6	57,1	4	38,1
Cartagena / Los Dolores	16511	1021	6183,8	11	66,6	1	6,1
Cartagena / Mar Menor	17156	597	3479,8	9	52,5	6	35,0
Cartagena / Molinos Marfagones	15823	679	4291,2	7	44,2	3	19,0
Cartagena / Oeste	21848	1071	4902,1	16	73,2	6	27,5
Cartagena / Pozo Estrecho	12930	547	4230,5	9	69,6	3	23,2
Cartagena / San Antón	18881	1245	6593,9	6	31,8	4	21,2
Cartagena / Santa Ana	19267	797	4136,6	6	31,1	3	15,6
Cartagena / Santa Lucía	10482	510	4865,5	18	171,7	10	95,4
Cartagena / La Manga	7008	188	2682,6	4	57,1	2	28,5
Cehegín	14402	848	5888,1	3	20,8	1	6,9
Ceutí	12007	978	8145,2	3	25,0	3	25,0
Cieza / Este	18629	1334	7160,9	25	134,2	8	42,9
Cieza / Oeste	16654	1210	7265,5	13	78,1	9	54,0
Fortuna	10289	1115	10836,8	0	0,0	0	0,0
Fuente Álamo	16787	1175	6999,5	10	59,6	2	11,9
Jumilla	25994	2932	11279,5	7	26,9	4	15,4
La Unión	20720	1050	5067,6	15	72,4	5	24,1
Librilla	5325	255	4788,7	0	0,0	0	0,0
Lorca / Centro	18976	1795	9459,3	11	58,0	5	26,3
Lorca / La Paca	3289	301	9151,7	0	0,0	0	0,0
Lorca / San Diego	20568	2508	8171,0	10	32,6	3	9,8
Lorca / San José	25201	1996	7920,3	16	63,5	12	47,6
Lorca / Sutullena	14800	825	5574,3	10	67,6	8	54,1
Lorca San Cristóbal	10126						
Lorquí	7246	529	7300,6	8	110,4	7	96,6
Los Alcázares	16590	1057	6371,3	17	102,5	5	30,1
Mazarrón	19721	819	4152,9	5	25,4	5	25,4
Mazarrón / Puerto	14492	603	4160,9	4	27,6	4	27,6



Tabla 2. Casos confirmados COVID19 desde 10 de mayo de 2020 y zona básica pertenenc. (continuac.)

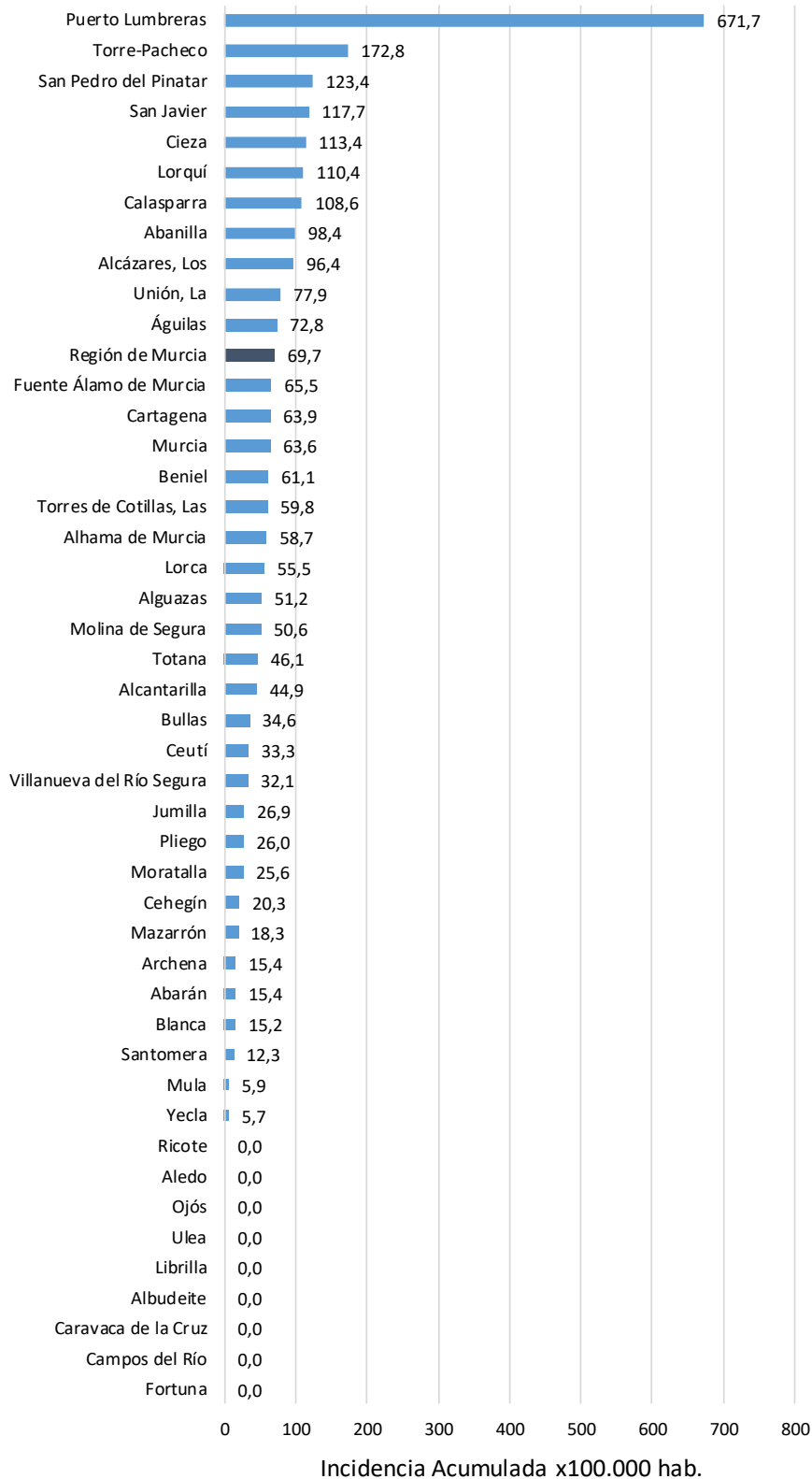
Zona Básica Salud	Población	Casos PCR/Ag.+ acum.	IA*	Casos PCR/Ag.+ últ.14 días		Casos PCR/Ag.+ últ. 7 días	
				Casos	IA*	Casos	IA*
Molina /Este	28685	775	2701,8	7	24,4	6	20,9
Molina /Norte	22282	1483	6655,6	7	31,4	3	13,5
Molina /Sur	22128	2207	9973,8	21	94,9	13	58,7
Moratalla	7636	767	10044,5	2	26,2	1	13,1
Mula	24271	2005	8260,9	1	4,1	0	0,0
Murcia /Algezares	13191	788	5973,8	17	128,9	9	68,2
Murcia /Aljucer	7778	496	6377,0	7	90,0	2	25,7
Murcia /Alquerías	14816	921	6216,3	1	6,7	0	0,0
Murcia /Barrio de El Carmen	16854	1567	9297,5	10	59,3	6	35,6
Murcia /Beniaján	29061	1791	6162,9	13	44,7	6	20,6
Murcia /Cabezo de Torres	22100	1337	6049,8	6	27,1	2	9,0
Murcia /Campo de Cartagena	12193	572	4691,2	11	90,2	7	57,4
Murcia /Centro	19735	1044	5290,1	8	40,5	3	15,2
Murcia /El Palmar	24266	2019	8320,3	16	65,9	7	28,8
Murcia /El Ranero	12642	785	6209,5	8	63,3	3	23,7
Murcia /Espinardo	26919	1464	5438,5	11	40,9	8	29,7
Murcia /Floridabanca	10772	947	8791,3	9	83,5	3	27,8
Murcia /Infante Juan Manuel	18358	1392	7582,5	19	103,5	11	59,9
Murcia /La Alberca	19336	1270	6568,1	17	87,9	8	41,4
Murcia /La Ñora	13351	853	6389,0	6	44,9	2	15,0
Murcia /Llano de Brujas	13450	921	6847,6	3	22,3	2	14,9
Murcia /Monteagudo	14497	747	5152,8	2	13,8	2	13,8
Murcia /Nonduermas	12942	790	6104,2	7	54,1	5	38,6
Murcia /Puente Tocinos	16741	1517	9061,6	4	23,9	4	23,9
Murcia /San Andrés	26759	2033	7597,4	12	44,8	10	37,4
Murcia /Sangonera la Verde	12508	911	7283,3	12	95,9	6	48,0
Murcia /Santa María de Gracia	12355	889	7195,5	15	121,4	11	89,0
Murcia /Santiago El Mayor	27707	1776	6409,9	20	72,2	12	43,3
Murcia /Santiago y Zairaiche**	16990						
Murcia /Vista Alegre	15847	1898	5780,1	17	51,8	9	27,4
Murcia /Vistabella	14978	1347	8993,2	10	66,8	4	26,7
Murcia /Zarandona	6974	472	6768,0	10	143,4	7	100,4
Puerto Lumbreras	18265	896	4905,6	111	607,7	56	306,6
San Javier	30865	1937	6275,7	31	100,4	13	42,1
San Pedro del Pinatar	25932	1613	6220,1	31	119,5	20	77,1
Santomera	16270	1010	6207,7	2	12,3	1	6,1
Torre Pacheco / Este	19182	1617	8429,8	27	140,8	15	78,2
Torre Pacheco / Oeste	17282	1272	7360,3	32	185,2	18	104,2
Torres de Cotillas	21753	1537	7065,7	13	59,8	7	32,2
Totana / Norte	19232	1880	9775,4	11	57,2	5	26,0
Totana / Sur	14328	1487	10378,3	4	27,9	0	0,0
Yecla / Este	18918	2202	11639,7	1	5,3	0	0,0
Yecla Oeste	15916	1633	10260,1	1	6,3	1	6,3
Otras CCAA		2324		47		20	
Desconocido		5316		51		30	
Región de Murcia	1511251	108502	7179,6	1053	69,7	546	36,1

*IA: Incidencia acumulada x100.000 hab. ** Los casos pertenecen a Murcia / Vista Alegre

Fuente: Servicio de Epidemiología, Dirección General de Salud Pública y Adicciones



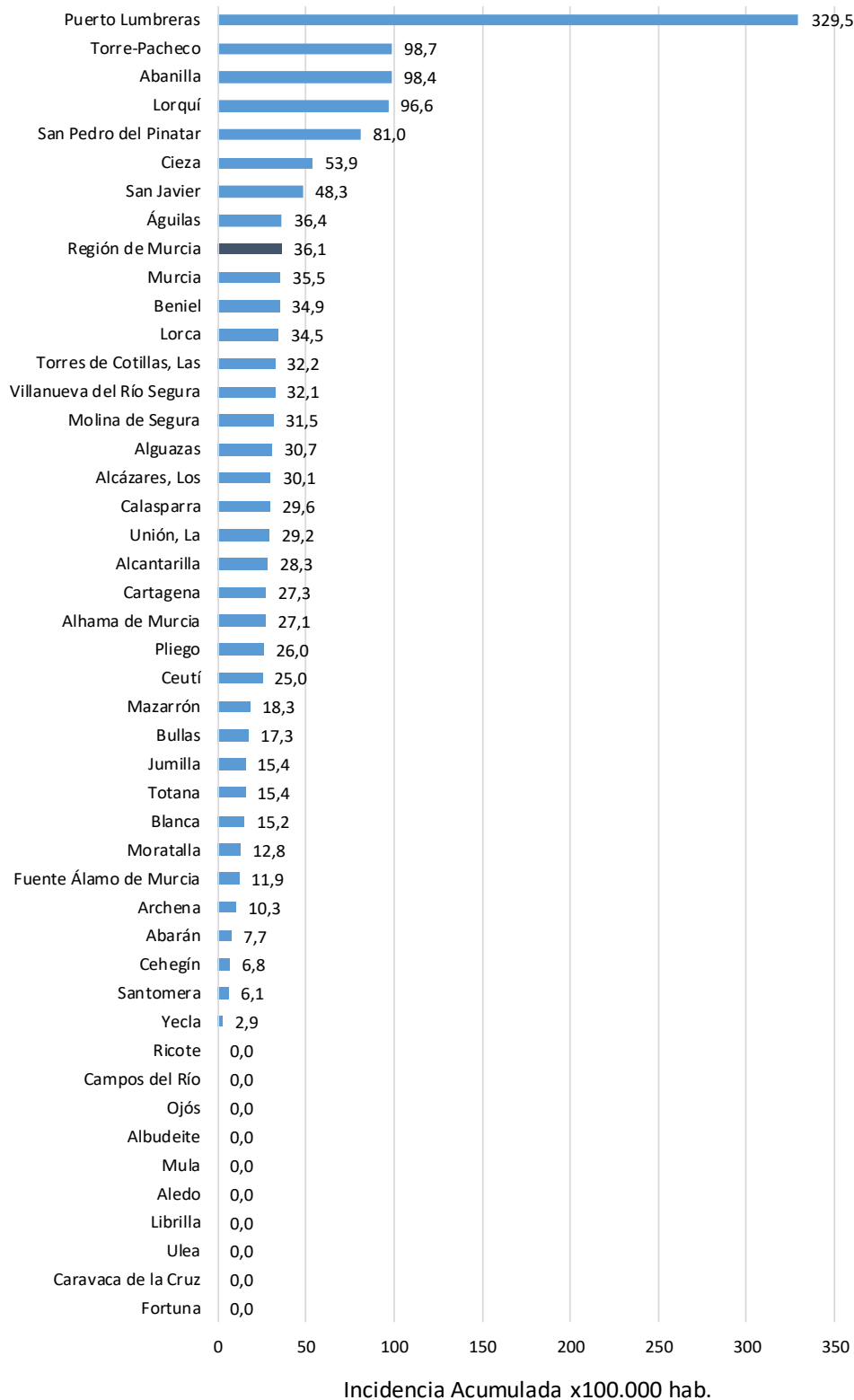
Figura 6. Incidencia acumulada x100.000 habitantes
últimos 14 días según municipio de residencia.
Región de Murcia



Fuente: Servicio de Epidemiología, Dirección General de Salud Pública y Adicciones



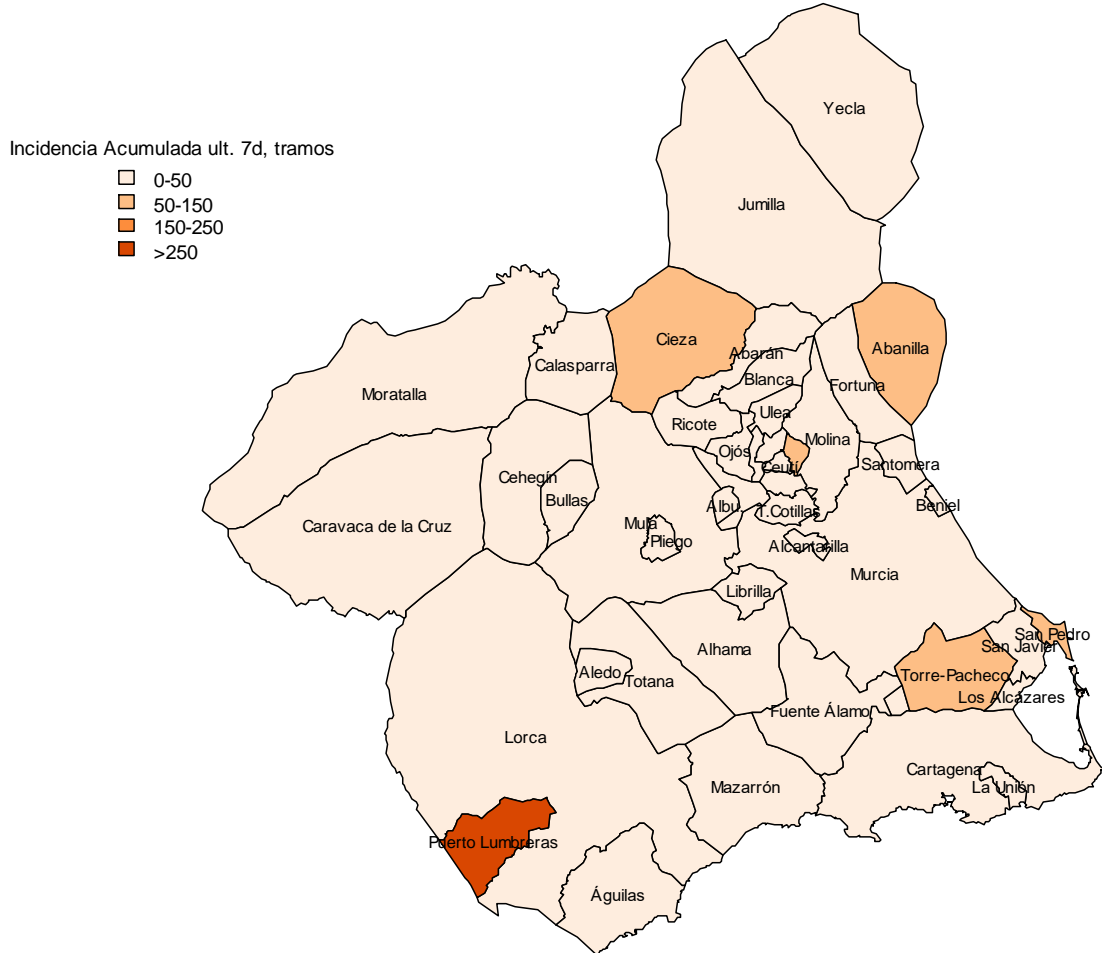
Figura 7. Incidencia acumulada x100.000 habitantes
últimos 7 días según municipio de residencia.
Región de Murcia



Fuente: Servicio de Epidemiología, Dirección General de Salud Pública y Adicciones

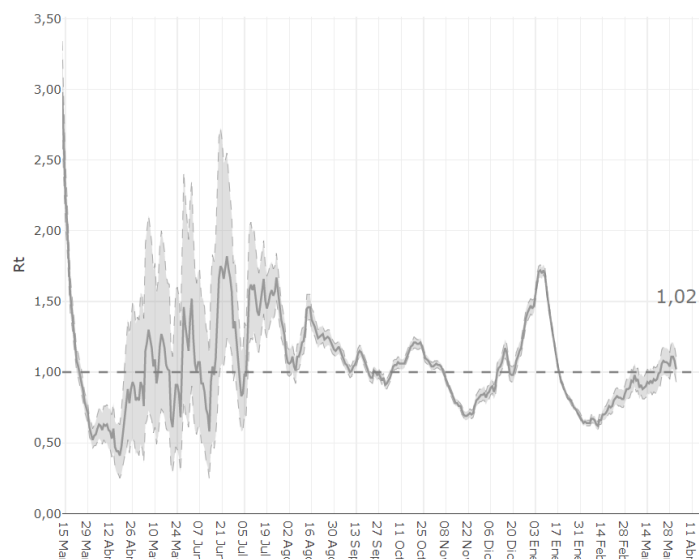


Mapa 1. Incidencia acumulada/100 000 hab. COVID19 últimos 7 días por municipio de residencia. Región de Murcia



Fuente: Servicio de Epidemiología, Dirección General de Salud Pública y Adicciones

Figura 8. Número reproductivo básico instantáneo (Rt). Región de Murcia



Fuente: RENAVE, Ministerio de Sanidad