

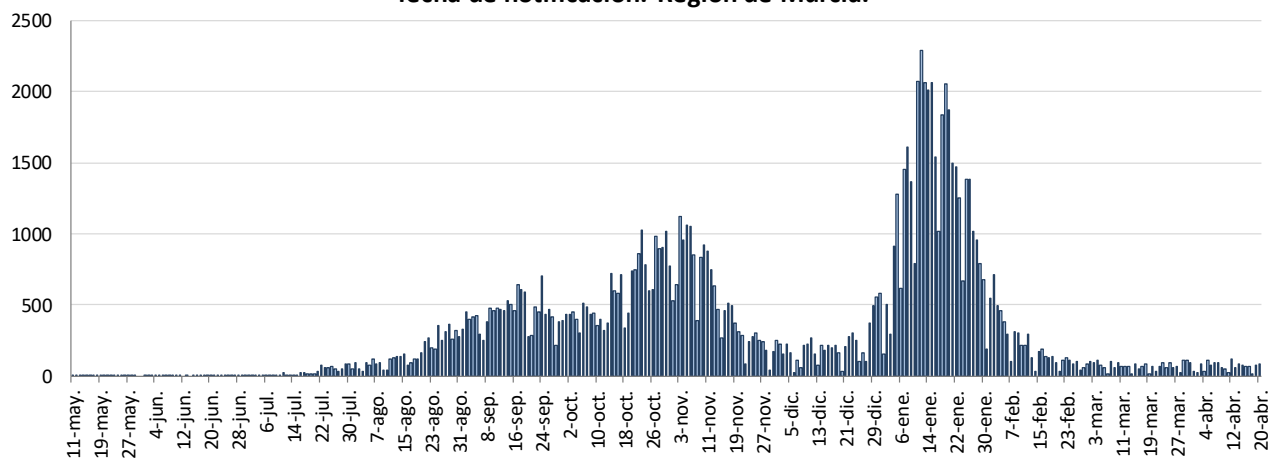


INFORME EPIDEMIOLÓGICO DIARIO COVID19 EN LA REGIÓN DE MURCIA 21 de abril de 2021

En la Región de Murcia hasta la fecha se han diagnosticado 109917 casos de COVID-19. Los casos activos actualmente son 587. Se encuentran hospitalizados 80 pacientes y de ellos, 18 en la UCI. El número total de fallecidos es de 1588.

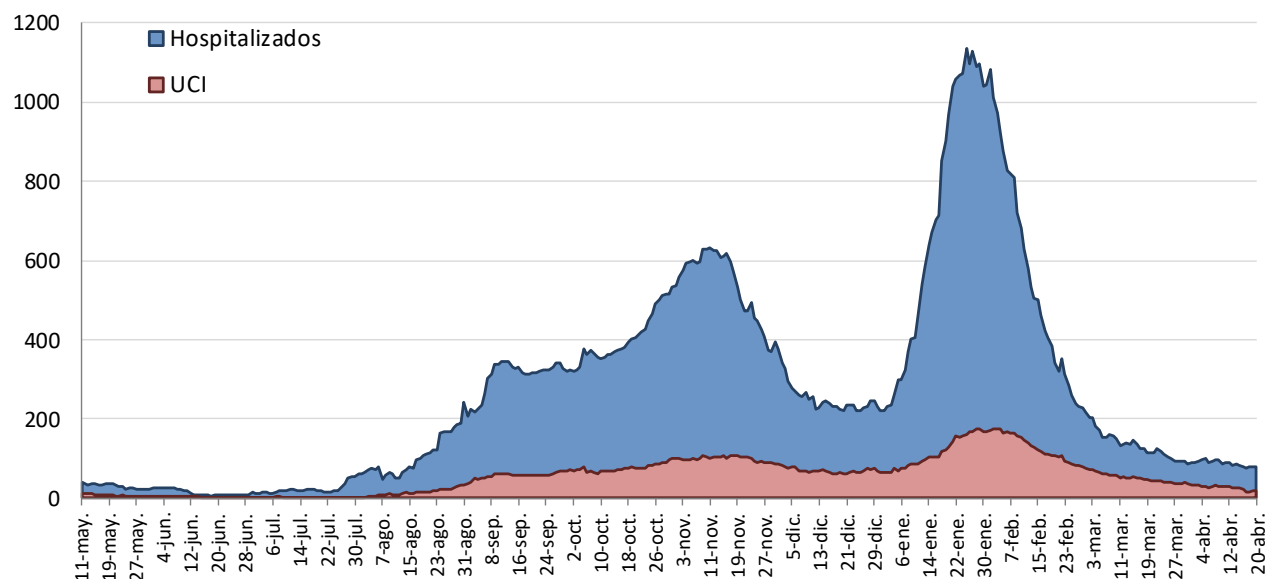
Importante resaltar que los **resultados son provisionales** y deben interpretarse con precaución por ser información dependiente del momento de su extracción. En las siguientes figuras y tablas se presentan con los datos epidemiológicos actualizados.

Figura 1. Número de casos confirmados COVID-19 desde el 10 de mayo 2020 por fecha de notificación. Región de Murcia.



Fuente: Servicio de Epidemiología. D.G. Salud Pública y Adicciones.

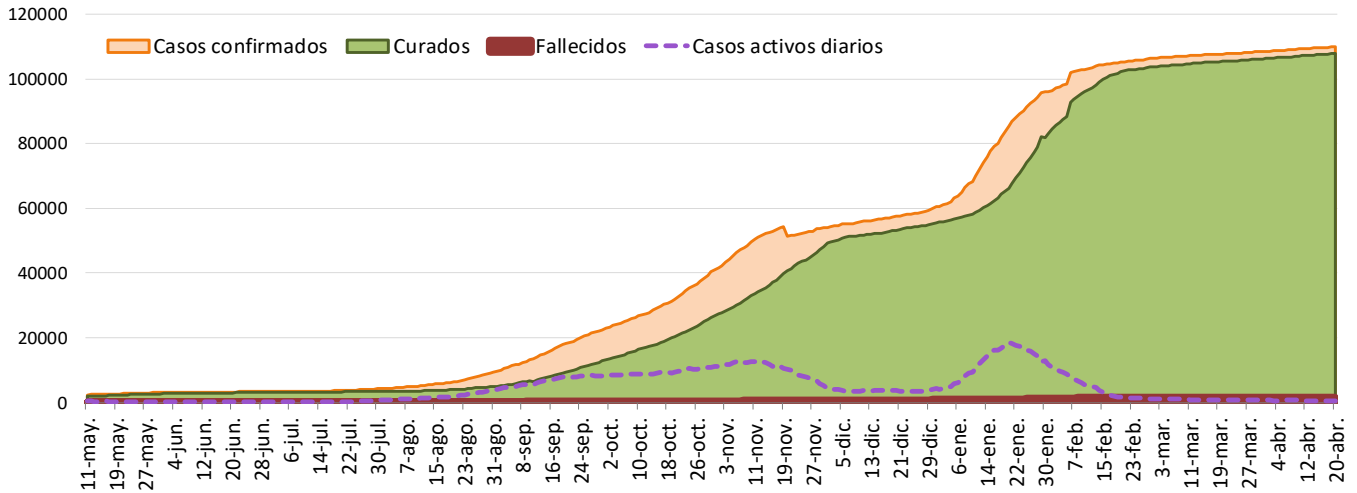
Figura 2. Número de personas que se encuentran hospitalizadas y en UCI diarias por COVID-19 (prevalencia) desde el 10 de mayo de 2020. Región de Murcia.



Fuente: Servicio de Epidemiología. D.G. Salud Pública y Adicciones.

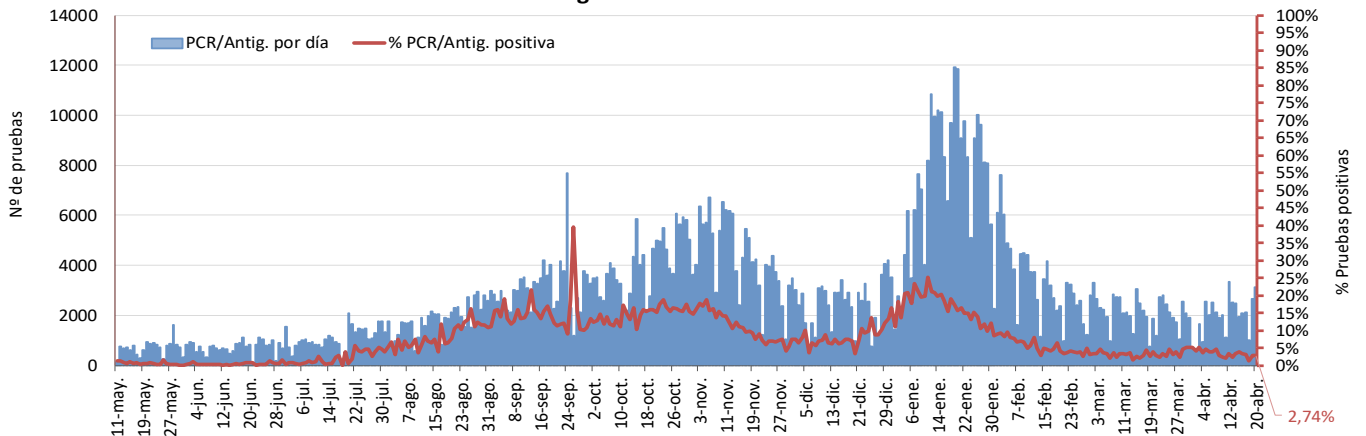


Figura 3. Número de casos confirmados, alta epidemiológica (curados) y fallecidos acumulados COVID19 desde el 10 de mayo 2020. Región de Murcia.



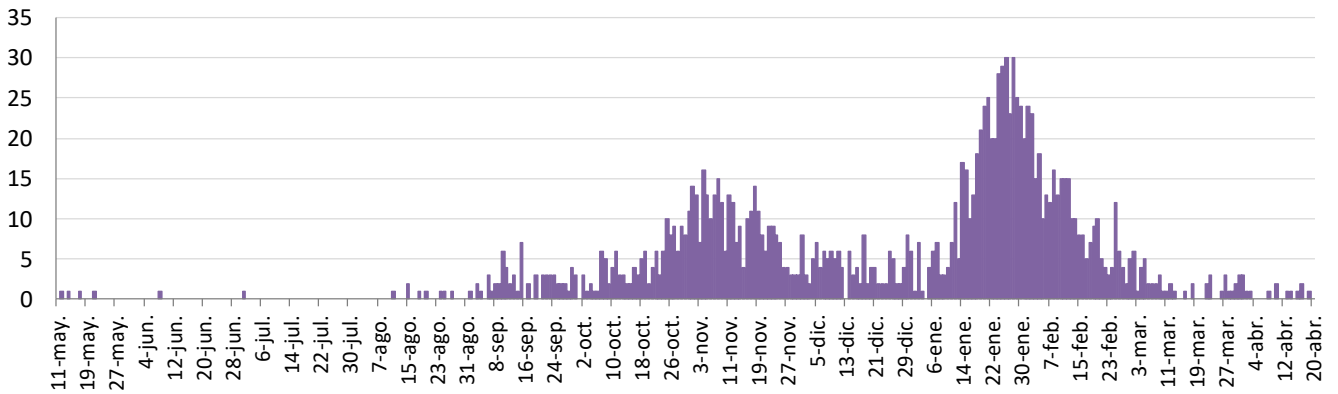
Fuente: Servicio de Epidemiología. D.G. Salud Pública y Adicciones.

Figura 4. Número de pruebas PCR/Antígeno diarias COVID-19 desde el 10 de mayo 2020. Región de Murcia.



Fuente: Servicio de Epidemiología. D.G. Salud Pública y Adicciones.

Figura 5. Número de fallecidos COVID-19 desde el 10 de mayo 2020 confirmados por fecha de defunción. Región de Murcia.



Fuente: Servicio de Epidemiología. D.G. Salud Pública y Adicciones.



**Tabla 1. Casos confirmados COVID-19 desde 10 mayo 2020 por municipio residencia.
Región de Murcia**

Municipio	Población	Casos PCR/Ag.+ acum.	% Total casos	IA*	Casos PCR/Ag.+ últ.14 días		Casos PCR/Ag.+ últ. 7 días	
					Casos	IA*	Casos	IA*
Abanilla	6097	571	0,5%	9365,3	9	147,6	3	49,2
Abarán	13022	741	0,7%	5690,4	1	7,7	0	0,0
Águilas	35722	1341	1,2%	3754,0	33	92,4	20	56,0
Albudeite	1375	141	0,1%	10254,5	0	0,0	0	0,0
Alcantarilla	42345	2679	2,5%	6326,6	28	66,1	15	35,4
Alcázares, Los	16590	1095	1,0%	6600,4	4	24,1	1	6,0
Aledo	1031	41	0,0%	3976,7	0	0,0	0	0,0
Alguazas	9761	765	0,7%	7837,3	7	71,7	4	41,0
Alhama de Murcia	22160	1640	1,5%	7400,7	23	103,8	17	76,7
Archena	19428	1480	1,4%	7617,9	8	41,2	6	30,9
Beniel	11465	747	0,7%	6515,5	4	34,9	1	8,7
Blanca	6569	340	0,3%	5175,8	2	30,4	1	15,2
Bullas	11553	634	0,6%	5487,8	5	43,3	2	17,3
Calasparra	10133	404	0,4%	3987,0	3	29,6	0	0,0
Campos del Río	2032	180	0,2%	8858,3	0	0,0	0	0,0
Caravaca de la Cruz	25688	2585	2,4%	10063,1	5	19,5	5	19,5
Cartagena	216108	11606	10,6%	5370,5	136	62,9	90	41,6
Cehégín	14769	902	0,8%	6107,4	2	13,5	0	0,0
Ceutí	12007	1020	0,9%	8495,0	5	41,6	2	16,7
Cieza	35283	2657	2,4%	7530,5	44	124,7	22	62,4
Fortuna	10289	1132	1,0%	11002,0	1	9,7	1	9,7
Fuente Álamo de Murcia	16787	1215	1,1%	7237,7	12	71,5	8	47,7
Jumilla	25994	3127	2,9%	12029,7	14	53,9	8	30,8
Librilla	5325	254	0,2%	4770,0	1	18,8	1	18,8
Lorca	95515	7893	7,2%	8263,6	70	73,3	38	39,8
Lorquí	7246	544	0,5%	7507,6	11	151,8	3	41,4
Mazarrón	32839	1466	1,3%	4464,2	23	70,0	15	45,7
Molina de Segura	73095	4813	4,4%	6584,6	48	65,7	34	46,5
Moratalla	7804	803	0,7%	10289,6	1	12,8	0	0,0
Mula	17021	1572	1,4%	9235,7	3	17,6	3	17,6
Murcia	459403	32969	30,2%	7176,5	296	64,4	118	25,7
Ojós	510	14	0,0%	2745,1	0	0,0	0	0,0
Pliego	3843	185	0,2%	4813,9	1	26,0	0	0,0
Puerto Lumbreras	15780	807	0,7%	5114,1	58	367,6	9	57,0
Ricote	1253	89	0,1%	7103,0	2	159,6	2	159,6
San Javier	33129	2124	1,9%	6411,3	18	54,3	5	15,1
San Pedro del Pinatar	25932	1696	1,6%	6540,2	39	150,4	17	65,6
Santomera	16270	1038	1,0%	6379,8	3	18,4	1	6,1
Torre-Pacheco	36464	2974	2,7%	8156,0	41	112,4	8	21,9
Torres de Cotillas, Las	21753	1594	1,5%	7327,7	9	41,4	3	13,8
Totana	32529	3557	3,3%	10934,9	8	24,6	4	12,3
Ulea	849	45	0,0%	5300,4	0	0,0	0	0,0
Unión, La	20538	1075	1,0%	5234,2	15	73,0	7	34,1
Villanueva del Río Segura	3111	247	0,2%	7939,6	1	32,1	0	0,0
Yecla	34834	3910	3,6%	11224,7	3	8,6	2	5,7
Otras CCAA		2349	2,2%		42		22	
Desconocido		7	0,0%		0		0	
Región de Murcia	1511251	109068	100,0%	7217,1	1039	68,8	498	33,0

*IA: Incidencia acumulada x100.000 habitantes

Fuente: Servicio de Epidemiología, Dirección General de Salud Pública y Adicciones



Tabla 2. Casos confirmados COVID19 desde 10 de mayo 2020 y zona básica de pertenencia.

Región de Murcia

Zona Básica Salud	Población	Casos PCR/Ag.+ acum.	IA*	Casos PCR/Ag.+ últ.14 días		Casos PCR/Ag.+ últ. 7 días	
				Casos	IA*	Casos	IA*
Abanilla	6097	558	9152,0	8	131,2	2	32,8
Abarán	13022	701	5383,2	1	7,7	0	0,0
Águilas / Norte	21066	721	3422,6	18	85,4	10	47,5
Águilas / Sur	14726	560	3802,8	14	95,1	9	61,1
Alcantarilla / Casco	18953	985	5197,1	7	36,9	1	5,3
Alcantarilla / Sangonera	29675	1995	6722,8	16	53,9	11	37,1
Alguazas	9761	768	7868,0	7	71,7	4	41,0
Alhama de Murcia	22160	1586	7157,0	23	103,8	17	76,7
Archena	25151	1766	7021,6	11	43,7	8	31,8
Beniel	11465	720	6280,0	4	34,9	1	8,7
Blanca	6569	311	4734,4	0	0,0	0	0,0
Bullas	11553	621	5375,2	4	34,6	2	17,3
Calasparra	10500	405	3857,1	4	38,1	0	0,0
Caravaca	21031	2271	10798,3	4	19,0	4	19,0
Caravaca / Barranda	4825	239	4953,4	0	0,0	0	0,0
Cartagena / Casco Antiguo	17956	823	4583,4	14	78,0	9	50,1
Cartagena / Este	25564	1268	4960,1	14	54,8	10	39,1
Cartagena / Isaac Peral	22885	1323	5781,1	8	35,0	6	26,2
Cartagena / Los Barreros	10505	491	4674,0	5	47,6	2	19,0
Cartagena / Los Dolores	16511	1025	6208,0	5	30,3	4	24,2
Cartagena / Mar Menor	17156	598	3485,7	6	35,0	1	5,8
Cartagena / Molinos Marfagones	15823	683	4316,5	7	44,2	4	25,3
Cartagena / Oeste	21848	1085	4966,1	19	87,0	14	64,1
Cartagena / Pozo Estrecho	12930	550	4253,7	6	46,4	3	23,2
Cartagena / San Antón	18881	1256	6652,2	15	79,4	11	58,3
Cartagena / Santa Ana	19267	803	4167,7	7	36,3	6	31,1
Cartagena / Santa Lucía	10482	524	4999,0	21	200,3	13	124,0
Cartagena / La Manga	7008	189	2696,9	3	42,8	1	14,3
Cehegín	14402	848	5888,1	1	6,9	0	0,0
Ceutí	12007	980	8161,9	5	41,6	2	16,7
Cieza / Este	18629	1350	7246,8	21	112,7	14	75,2
Cieza / Oeste	16654	1222	7337,6	20	120,1	7	42,0
Fortuna	10289	1116	10846,5	1	9,7	1	9,7
Fuente Álamo	16787	1186	7065,0	13	77,4	9	53,6
Jumilla	25994	2942	11318,0	14	53,9	8	30,8
La Unión	20720	1058	5106,2	13	62,7	6	29,0
Librilla	5325	256	4807,5	1	18,8	1	18,8
Lorca / Centro	18976	1797	9469,9	7	36,9	3	15,8
Lorca / La Paca	3289	301	9151,7	0	0,0	0	0,0
Lorca / San Diego	20568	2513	8187,3	10	32,6	4	13,0
Lorca / San José	25201	2018	8007,6	34	134,9	23	91,3
Lorca / Sutullena	14800	830	5608,1	10	67,6	4	27,0
Lorca San Cristóbal**	10126						
Lorquí	7246	531	7328,2	8	110,4	0	0,0
Los Alcázares	16590	1058	6377,3	5	30,1	1	6,0
Mazarrón	19721	829	4203,6	15	76,1	10	50,7
Mazarrón / Puerto	14492	612	4223,0	11	75,9	8	55,2



Tabla 2. Casos confirmados COVID-19 desde 10 de mayo 2020 y zona básica pertenenc. (continuac.)

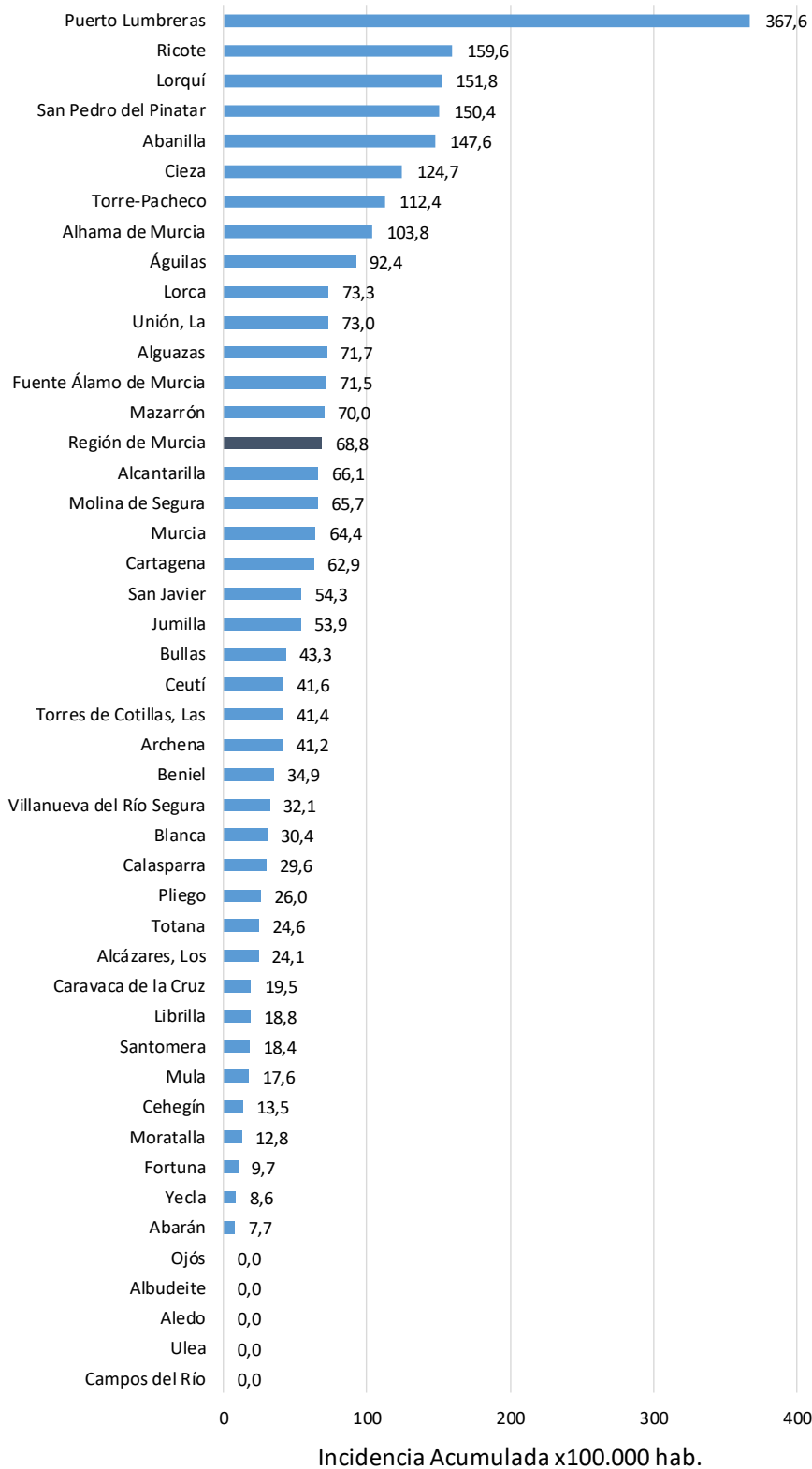
Zona Básica Salud	Población	Casos PCR/Ag.+ acum.	IA*	Casos PCR/Ag.+ últ.14 días		Casos PCR/Ag.+ últ. 7 días	
				Casos	IA*	Casos	IA*
Molina / Este	28685	782	2726,2	11	38,3	7	24,4
Molina / Norte	22282	1494	6705,0	12	53,9	10	44,9
Molina / Sur	22128	2223	10046,1	24	108,5	16	72,3
Moratalla	7636	767	10044,5	1	13,1	0	0,0
Mula	24271	2008	8273,2	3	12,4	3	12,4
Murcia / Algezares	13191	790	5988,9	13	98,6	3	22,7
Murcia / Aljucer	7778	498	6402,7	4	51,4	2	25,7
Murcia / Alquerías	14816	924	6236,5	3	20,2	2	13,5
Murcia / Barrio de El Carmen	16854	1575	9345,0	15	89,0	7	41,5
Murcia / Beniaján	29061	1800	6193,9	15	51,6	5	17,2
Murcia / Cabezo de Torres	22100	1340	6063,3	5	22,6	2	9,0
Murcia / Campo de Cartagena	12193	575	4715,8	9	73,8	3	24,6
Murcia / Centro	19735	1044	5290,1	1	5,1	0	0,0
Murcia / El Palmar	24266	2024	8340,9	11	45,3	4	16,5
Murcia / El Ranero	12642	796	6296,5	14	110,7	10	79,1
Murcia / Espinardo	26919	1478	5490,5	21	78,0	11	40,9
Murcia / Floridabanca	10772	953	8847,0	8	74,3	6	55,7
Murcia / Infante Juan Manuel	18358	1399	7620,7	20	108,9	6	32,7
Murcia / La Alberca	19336	1275	6593,9	12	62,1	5	25,9
Murcia / La Ñora	13351	857	6419,0	6	44,9	4	30,0
Murcia / Llano de Brujas	13450	923	6862,5	2	14,9	2	14,9
Murcia / Monteagudo	14497	750	5173,5	5	34,5	3	20,7
Murcia / Nonduermas	12942	793	6127,3	8	61,8	2	15,5
Murcia / Puente Tocinos	16741	1526	9115,3	14	83,6	8	47,8
Murcia / San Andrés	26759	2043	7634,8	20	74,7	8	29,9
Murcia / Sangonera la Verde	12508	914	7307,3	9	72,0	3	24,0
Murcia / Santa María de Gracia	12355	893	7227,8	15	121,4	1	8,1
Murcia / Santiago El Mayor	27707	1782	6431,6	15	54,1	7	25,3
Murcia / Santiago y Zairaiche**	16990						
Murcia / Vista Alegre	15847	1906	5804,4	15	45,7	6	18,3
Murcia / Vistabella	14978	1352	9026,6	10	66,8	4	26,7
Murcia / Zarandona	6974	475	6811,0	10	143,4	1	14,3
Puerto Lumbreras	18265	907	4965,8	63	344,9	10	54,7
San Javier	30865	1944	6298,4	16	51,8	5	16,2
San Pedro del Pinatar	25932	1629	6281,8	34	131,1	14	54,0
Santomera	16270	1013	6226,2	3	18,4	1	6,1
Torre Pacheco / Este	19182	1621	8450,6	17	88,6	1	5,2
Torre Pacheco / Oeste	17282	1281	7412,3	22	127,3	7	40,5
Torres de Cotillas	21753	1540	7079,5	9	41,4	3	13,8
Totana / Norte	19232	1882	9785,8	6	31,2	2	10,4
Totana / Sur	14328	1489	10392,2	2	14,0	2	14,0
Yecla / Este	18918	2204	11650,3	2	10,6	2	10,6
Yecla Oeste	15916	1633	10260,1	1	6,3	0	0,0
Otras CCAA		2349		42		22	
Desconocido		5345		51		24	
Región de Murcia	1511251	109068	7217,1	1039	68,8	498	33,0

*IA: Incidencia acumulada x100.000 hab. ** Los casos pertenecen a Murcia/Vista Alegre o Lorca/San Diego

Fuente: Servicio de Epidemiología, Dirección General de Salud Pública y Adicciones



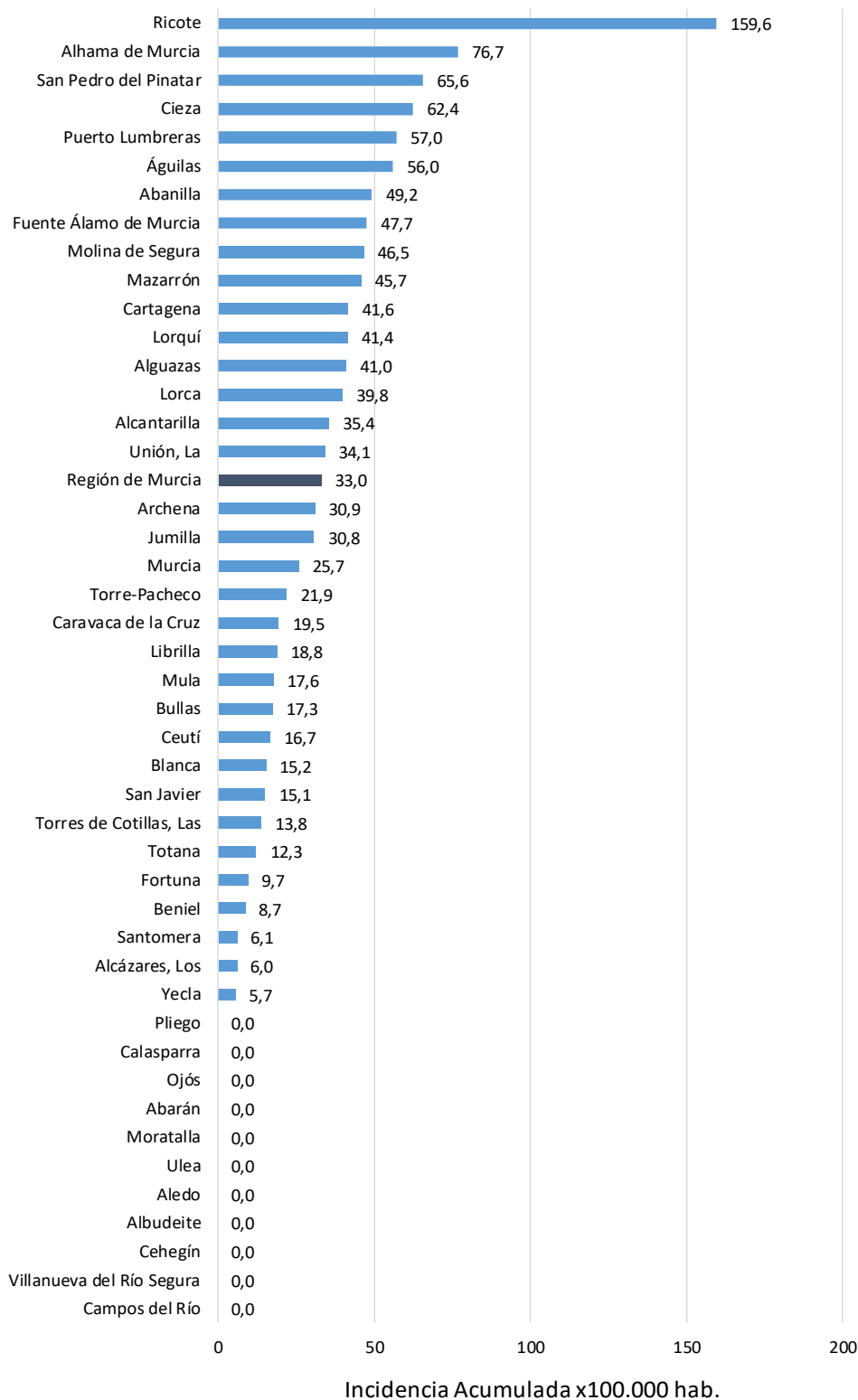
Figura 6. Incidencia acumulada x100.000 habitantes
últimos 14 días según municipio de residencia.
Región de Murcia



Fuente: Servicio de Epidemiología, Dirección General de Salud Pública y Adicciones



Figura 7. Incidencia acumulada x100.000 habitantes
últimos 7 días según municipio de residencia.
Región de Murcia



Fuente: Servicio de Epidemiología, Dirección General de Salud Pública y Adicciones



Mapa 1. Incidencia acumulada/100 000 hab. COVID19 últimos 7 días por municipio de residencia. Región de Murcia

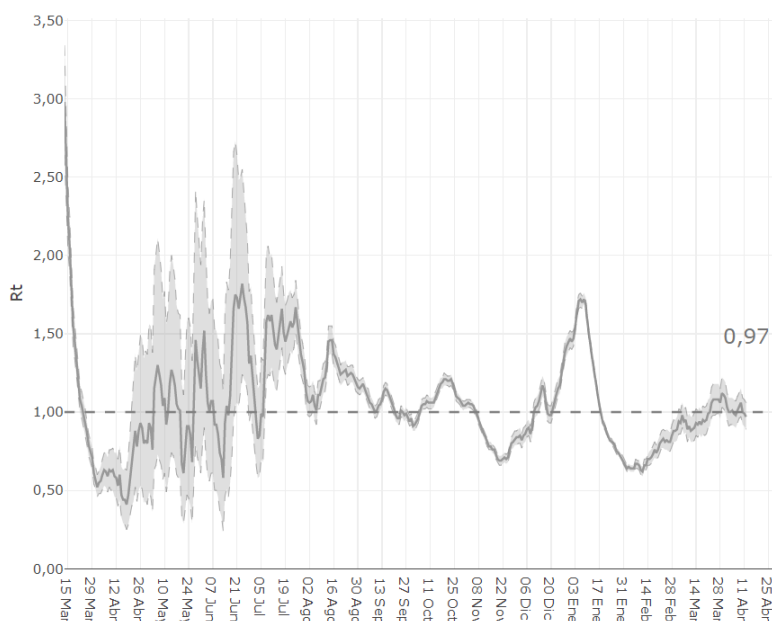
Incidencia Acumulada ult. 7d, tramos

- 0-50
- 50-150
- 150-250
- >250



Fuente: Servicio de Epidemiología, Dirección General de Salud Pública y Adicciones

Figura 8. Número reproductivo básico instantáneo (Rt). Región de Murcia



Fuente: RENAVE, Ministerio de Sanidad