

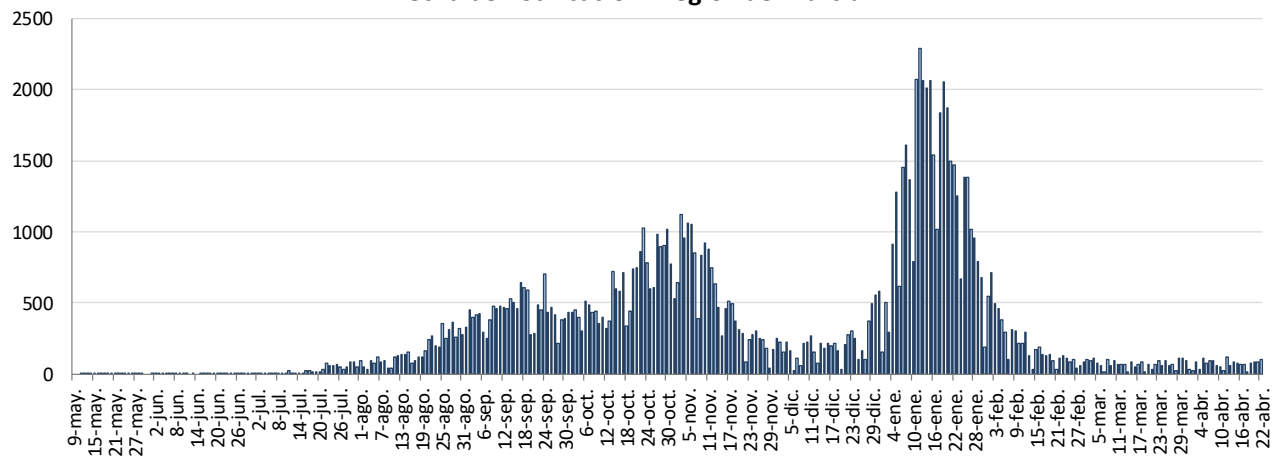


INFORME EPIDEMIOLÓGICO DIARIO COVID19 EN LA REGIÓN DE MURCIA 23 de abril de 2021

En la Región de Murcia hasta la fecha se han diagnosticado 110103 casos de COVID-19. Los casos activos actualmente son 659. Se encuentran hospitalizados 73 pacientes y de ellos, 15 en la UCI. El número total de fallecidos es de 1590.

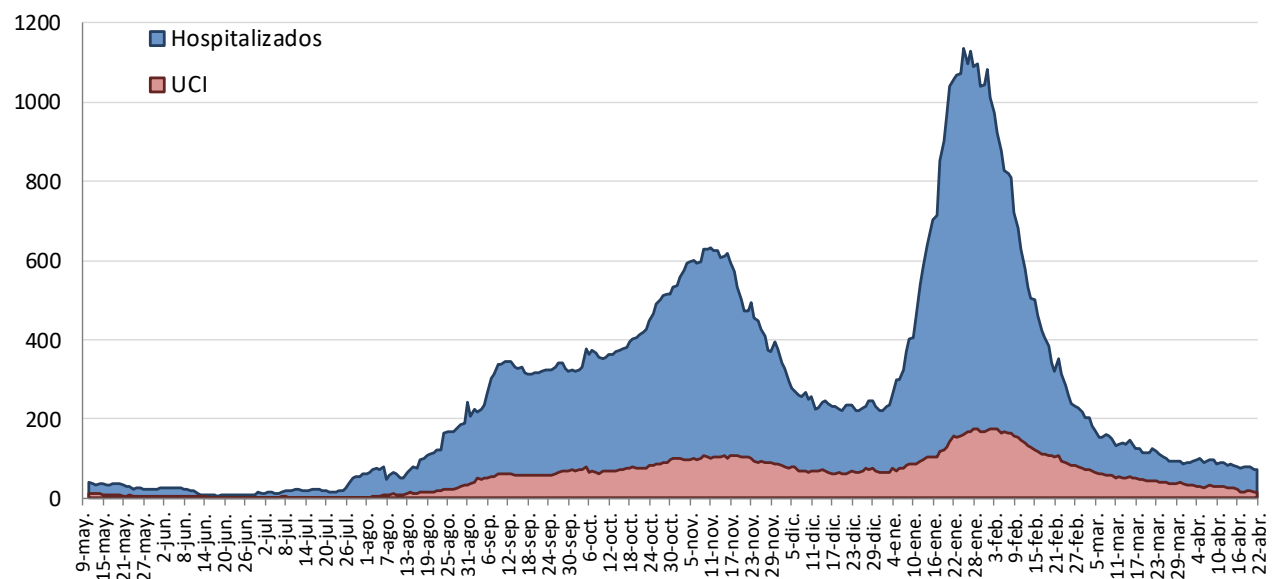
Importante resaltar que los **resultados son provisionales** y deben interpretarse con precaución por ser información dependiente del momento de su extracción. En las siguientes figuras y tablas se presentan con los datos epidemiológicos actualizados.

Figura 1. Número de casos confirmados COVID-19 desde el 10 de mayo 2020 por fecha de notificación. Región de Murcia.



Fuente: Servicio de Epidemiología. D.G. Salud Pública y Adicciones.

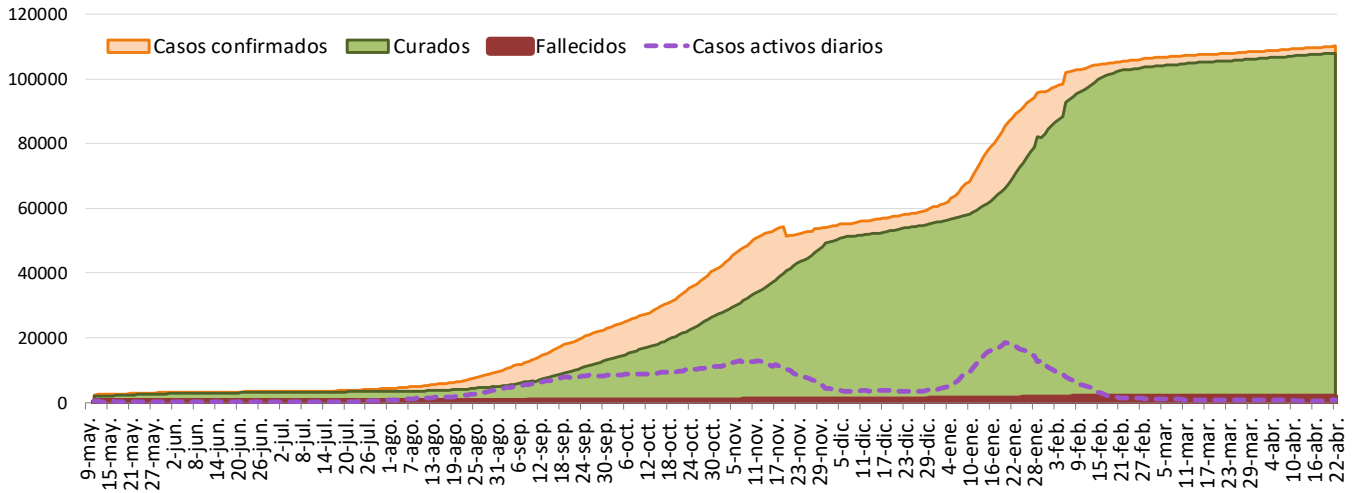
Figura 2. Número de personas que se encuentran hospitalizadas y en UCI diarias por COVID-19 (prevalencia) desde el 10 de mayo de 2020. Región de Murcia.



Fuente: Servicio de Epidemiología. D.G. Salud Pública y Adicciones.

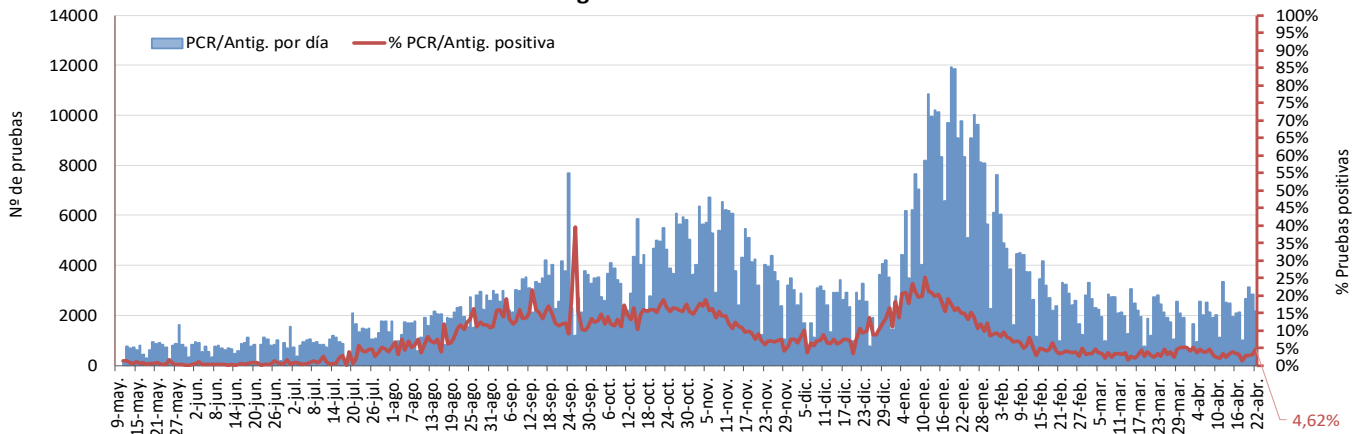


Figura 3. Número de casos confirmados, alta epidemiológica (curados) y fallecidos acumulados COVID19 desde el 10 de mayo 2020. Región de Murcia.



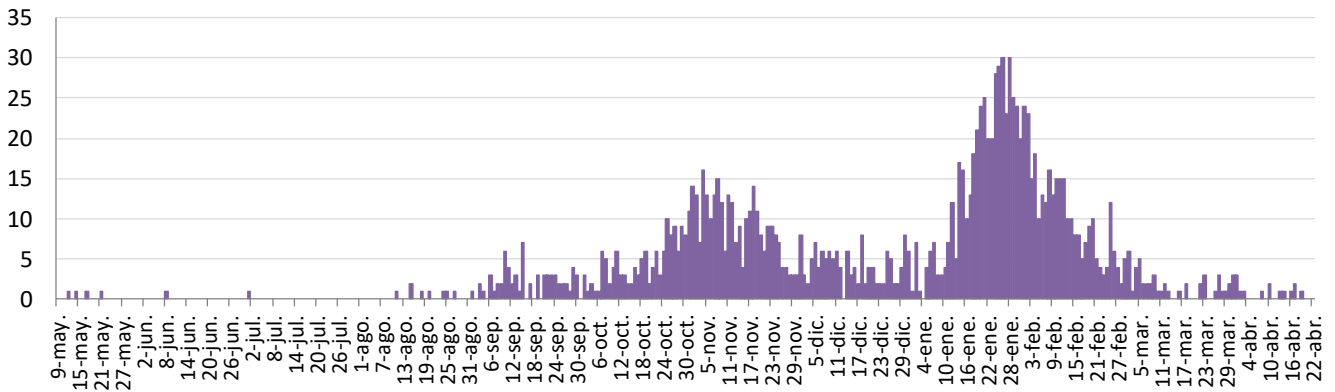
Fuente: Servicio de Epidemiología. D.G. Salud Pública y Adicciones.

Figura 4. Número de pruebas PCR/Antígeno diarias COVID-19 desde el 10 de mayo 2020. Región de Murcia.



Fuente: Servicio de Epidemiología. D.G. Salud Pública y Adicciones.

Figura 5. Número de fallecidos COVID-19 desde el 10 de mayo 2020 confirmados por fecha de defunción. Región de Murcia.



Fuente: Servicio de Epidemiología. D.G. Salud Pública y Adicciones.



**Tabla 1. Casos confirmados COVID-19 desde 10 mayo 2020 por municipio residencia.
Región de Murcia**

Municipio	Población	Casos PCR/Ag.+ acum.	% Total casos	IA*	Casos PCR/Ag.+ últ.14 días		Casos PCR/Ag.+ últ. 7 días	
					Casos	IA*	Casos	IA*
Abanilla	6097	572	0,5%	9381,7	6	98,4	2	32,8
Abarán	13022	743	0,7%	5705,7	3	23,0	2	15,4
Águilas	35722	1342	1,2%	3756,8	34	95,2	10	28,0
Albudeite	1375	141	0,1%	10254,5	0	0,0	0	0,0
Alcantarilla	42345	2687	2,5%	6345,5	34	80,3	21	49,6
Alcázares, Los	16590	1095	1,0%	6600,4	4	24,1	0	0,0
Aledo	1031	41	0,0%	3976,7	0	0,0	0	0,0
Alguazas	9761	765	0,7%	7837,3	6	61,5	3	30,7
Alhama de Murcia	22160	1644	1,5%	7418,8	25	112,8	16	72,2
Archena	19428	1479	1,4%	7612,7	9	46,3	6	30,9
Beniel	11465	751	0,7%	6550,4	8	69,8	4	34,9
Blanca	6569	340	0,3%	5175,8	2	30,4	1	15,2
Bullas	11553	635	0,6%	5496,4	6	51,9	4	34,6
Calasparra	10133	405	0,4%	3996,8	4	39,5	1	9,9
Campos del Río	2032	180	0,2%	8858,3	0	0,0	0	0,0
Caravaca de la Cruz	25688	2577	2,4%	10031,9	6	23,4	4	15,6
Cartagena	216108	11630	10,7%	5381,6	146	67,6	94	43,5
Cehégín	14769	905	0,8%	6127,7	5	33,9	3	20,3
Ceutí	12007	1015	0,9%	8453,4	6	50,0	2	16,7
Cieza	35283	2650	2,4%	7510,7	40	113,4	18	51,0
Fortuna	10289	1132	1,0%	11002,0	1	9,7	1	9,7
Fuente Álamo de Murcia	16787	1218	1,1%	7255,6	15	89,4	11	65,5
Jumilla	25994	3129	2,9%	12037,4	16	61,6	10	38,5
Librilla	5325	255	0,2%	4788,7	2	37,6	2	37,6
Lorca	95515	7892	7,2%	8262,6	67	70,1	38	39,8
Lorquí	7246	547	0,5%	7549,0	13	179,4	6	82,8
Mazarrón	32839	1469	1,3%	4473,3	25	76,1	18	54,8
Molina de Segura	73095	4817	4,4%	6590,1	50	68,4	25	34,2
Moratalla	7804	803	0,7%	10289,6	0	0,0	0	0,0
Mula	17021	1573	1,4%	9241,5	6	35,3	6	35,3
Murcia	459403	33029	30,3%	7189,5	300	65,3	151	32,9
Ojós	510	14	0,0%	2745,1	0	0,0	0	0,0
Pliego	3843	185	0,2%	4813,9	0	0,0	0	0,0
Puerto Lumbreras	15780	806	0,7%	5107,7	31	196,5	4	25,3
Ricote	1253	89	0,1%	7103,0	2	159,6	2	159,6
San Javier	33129	2118	1,9%	6393,2	12	36,2	4	12,1
San Pedro del Pinatar	25932	1693	1,6%	6528,6	34	131,1	12	46,3
Santomera	16270	1040	1,0%	6392,1	5	30,7	3	18,4
Torre-Pacheco	36464	2974	2,7%	8156,0	41	112,4	13	35,7
Torres de Cotillas, Las	21753	1598	1,5%	7346,1	9	41,4	4	18,4
Totana	32529	3558	3,3%	10937,9	10	30,7	6	18,4
Ulea	849	45	0,0%	5300,4	0	0,0	0	0,0
Unión, La	20538	1080	1,0%	5258,5	14	68,2	9	43,8
Villanueva del Río Segura	3111	247	0,2%	7939,6	1	32,1	0	0,0
Yecla	34834	3909	3,6%	11221,8	4	11,5	3	8,6
Otras CCAA		2345	2,1%		38		15	
Desconocido		7	0,0%		0		0	
Región de Murcia	1511251	109169	100,0%	7223,8	1040	68,8	534	35,3

*IA: Incidencia acumulada x100.000 habitantes

Fuente: Servicio de Epidemiología, Dirección General de Salud Pública y Adicciones

Tabla 2. Casos confirmados COVID19 desde 10 de mayo 2020 y zona básica de pertenencia.

Región de Murcia

Zona Básica Salud	Población	Casos PCR/Ag.+ acum.	IA*	Casos PCR/Ag.+ últ.14 días		Casos PCR/Ag.+ últ. 7 días	
				Casos	IA*	Casos	IA*
Abanilla	6097	559	9168,4	5	82,0	2	32,8
Abarán	13022	703	5398,6	3	23,0	2	15,4
Águilas / Norte	21066	723	3432,1	19	90,2	7	33,2
Águilas / Sur	14726	559	3796,0	14	95,1	3	20,4
Alcantarilla / Casco	18953	987	5207,6	9	47,5	4	21,1
Alcantarilla / Sangonera	29675	1999	6736,3	19	64,0	13	43,8
Alguazas	9761	768	7868,0	6	61,5	3	30,7
Alhama de Murcia	22160	1590	7175,1	25	112,8	16	72,2
Archena	25151	1765	7017,6	12	47,7	8	31,8
Beniel	11465	724	6314,9	8	69,8	4	34,9
Blanca	6569	311	4734,4	0	0,0	0	0,0
Bullas	11553	622	5383,9	5	43,3	4	34,6
Calasparra	10500	406	3866,7	5	47,6	1	9,5
Caravaca	21031	2264	10765,1	5	23,8	4	19,0
Caravaca / Barranda	4825	238	4932,6	0	0,0	0	0,0
Cartagena / Casco Antiguo	17956	822	4577,9	12	66,8	7	39,0
Cartagena / Este	25564	1273	4979,7	17	66,5	11	43,0
Cartagena / Isaac Peral	22885	1327	5798,6	12	52,4	10	43,7
Cartagena / Los Barreros	10505	492	4683,5	6	57,1	3	28,6
Cartagena / Los Dolores	16511	1024	6201,9	4	24,2	2	12,1
Cartagena / Mar Menor	17156	598	3485,7	3	17,5	0	0,0
Cartagena / Molinos Marfagones	15823	683	4316,5	4	25,3	4	25,3
Cartagena / Oeste	21848	1089	4984,4	19	87,0	16	73,2
Cartagena / Pozo Estrecho	12930	550	4253,7	4	30,9	2	15,5
Cartagena / San Antón	18881	1254	6641,6	15	79,4	7	37,1
Cartagena / Santa Ana	19267	811	4209,3	15	77,9	12	62,3
Cartagena / Santa Lucía	10482	533	5084,9	27	257,6	18	171,7
Cartagena / La Manga	7008	189	2696,9	1	14,3	1	14,3
Cehegín	14402	851	5908,9	4	27,8	3	20,8
Ceutí	12007	975	8120,3	6	50,0	2	16,7
Cieza / Este	18629	1346	7225,3	23	123,5	12	64,4
Cieza / Oeste	16654	1219	7319,6	17	102,1	7	42,0
Fortuna	10289	1116	10846,5	1	9,7	1	9,7
Fuente Álamo	16787	1188	7076,9	15	89,4	10	59,6
Jumilla	25994	2944	11325,7	16	61,6	10	38,5
La Unión	20720	1063	5130,3	13	62,7	9	43,4
Librilla	5325	257	4826,3	2	37,6	2	37,6
Lorca / Centro	18976	1795	9459,3	3	15,8	2	10,5
Lorca / La Paca	3289	301	9151,7	0	0,0	0	0,0
Lorca / San Diego	20568	2514	8190,5	14	45,6	8	26,1
Lorca / San José	25201	2019	8011,6	33	130,9	23	91,3
Lorca / Sutullena	14800	829	5601,4	10	67,6	2	13,5
Lorca San Cristóbal**	10126						
Lorquí	7246	533	7355,8	9	124,2	2	27,6
Los Alcázares	16590	1058	6377,3	4	24,1	0	0,0
Mazarrón	19721	829	4203,6	14	71,0	10	50,7
Mazarrón / Puerto	14492	615	4243,7	14	96,6	8	55,2



Tabla 2. Casos confirmados COVID-19 desde 10 de mayo 2020 y zona básica pertenenc. (continuac.)

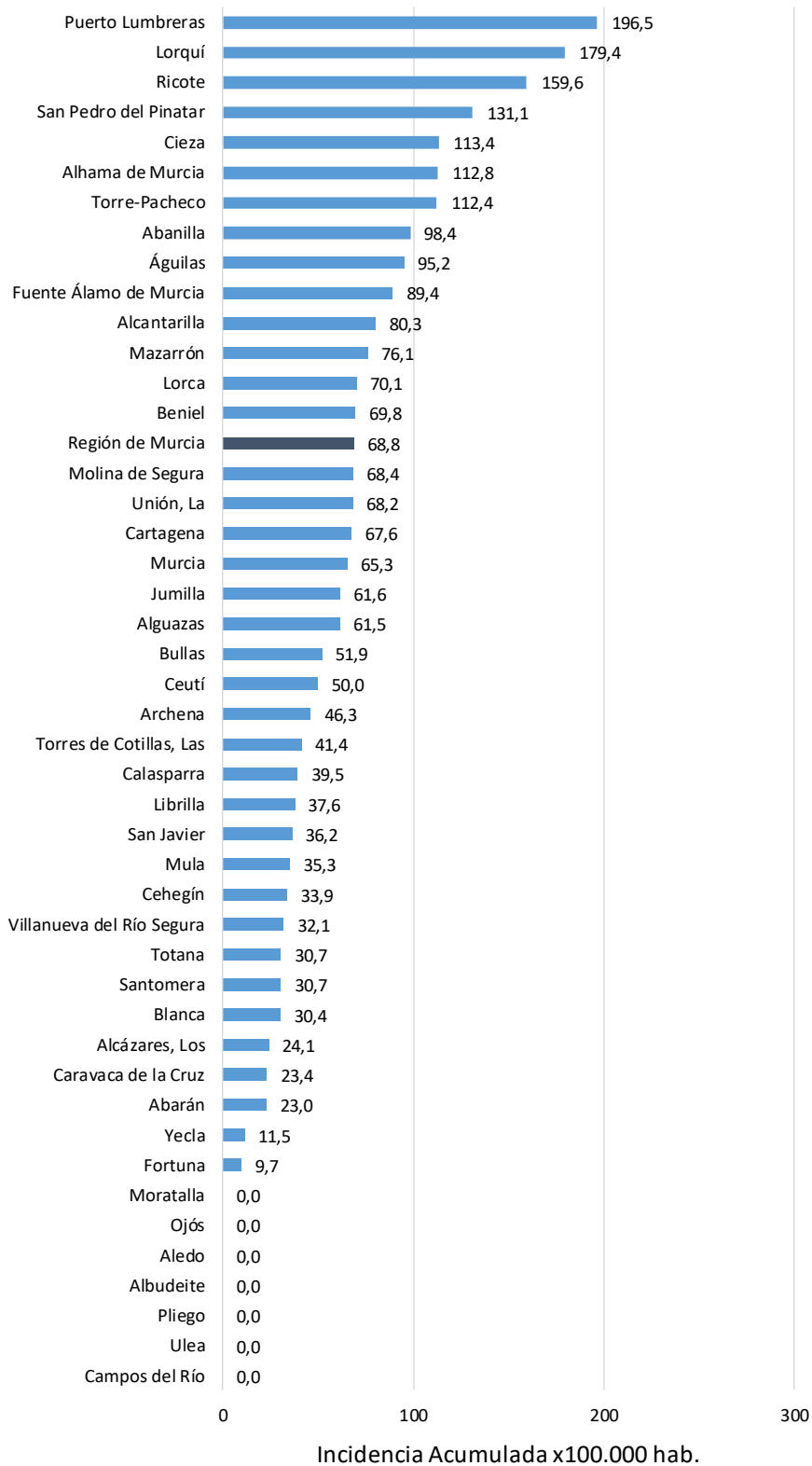
Zona Básica Salud	Población	Casos PCR/Ag.+ acum.	IA*	Casos PCR/Ag.+ últ.14 días		Casos PCR/Ag.+ últ. 7 días	
				Casos	IA*	Casos	IA*
Molina / Este	28685	784	2733,1	13	45,3	3	10,5
Molina / Norte	22282	1497	6718,4	15	67,3	10	44,9
Molina / Sur	22128	2222	10041,6	22	99,4	12	54,2
Moratalla	7636	767	10044,5	0	0,0	0	0,0
Mula	24271	2009	8277,4	6	24,7	6	24,7
Murcia / Algezares	13191	797	6042,0	14	106,1	9	68,2
Murcia / Aljucer	7778	502	6454,1	6	77,1	5	64,3
Murcia / Alquerías	14816	927	6256,7	6	40,5	4	27,0
Murcia / Barrio de El Carmen	16854	1575	9345,0	14	83,1	7	41,5
Murcia / Beniaján	29061	1801	6197,3	14	48,2	5	17,2
Murcia / Cabezo de Torres	22100	1339	6058,8	3	13,6	2	9,0
Murcia / Campo de Cartagena	12193	580	4756,8	12	98,4	8	65,6
Murcia / Centro	19735	1043	5285,0	0	0,0	0	0,0
Murcia / El Palmar	24266	2025	8345,0	10	41,2	2	8,2
Murcia / El Ranero	12642	798	6312,3	17	134,5	13	102,8
Murcia / Espinardo	26919	1479	5494,3	19	70,6	6	22,3
Murcia / Floridabanca	10772	954	8856,3	7	65,0	6	55,7
Murcia / Infante Juan Manuel	18358	1403	7642,4	17	92,6	6	32,7
Murcia / La Alberca	19336	1278	6609,4	11	56,9	9	46,5
Murcia / La Ñora	13351	857	6419,0	5	37,5	4	30,0
Murcia / Llano de Brujas	13450	924	6869,9	3	22,3	2	14,9
Murcia / Monteagudo	14497	755	5208,0	9	62,1	8	55,2
Murcia / Nonduermas	12942	792	6119,6	5	38,6	1	7,7
Murcia / Puente Tocinos	16741	1534	9163,1	19	113,5	12	71,7
Murcia / San Andrés	26759	2044	7638,6	18	67,3	7	26,2
Murcia / Sangonera la Verde	12508	914	7307,3	10	79,9	4	32,0
Murcia / Santa María de Gracia	12355	896	7252,1	12	97,1	3	24,3
Murcia / Santiago El Mayor	27707	1784	6438,8	14	50,5	9	32,5
Murcia / Santiago y Zairaiche**	16990						
Murcia / Vista Alegre	15847	1908	5810,5	15	45,7	6	18,3
Murcia / Vistabella	14978	1354	9039,9	11	73,4	4	26,7
Murcia / Zarandona	6974	476	6825,4	9	129,1	1	14,3
Puerto Lumbreras	18265	906	4960,3	35	191,6	5	27,4
San Javier	30865	1943	6295,2	12	38,9	3	9,7
San Pedro del Pinatar	25932	1627	6274,1	30	115,7	12	46,3
Santomera	16270	1015	6238,5	5	30,7	3	18,4
Torre Pacheco / Este	19182	1618	8435,0	13	67,8	1	5,2
Torre Pacheco / Oeste	17282	1284	7429,7	26	150,4	12	69,4
Torres de Cotillas	21753	1544	7097,9	9	41,4	4	18,4
Totana / Norte	19232	1880	9775,4	5	26,0	2	10,4
Totana / Sur	14328	1492	10413,2	5	34,9	4	27,9
Yecla / Este	18918	2202	11639,7	2	10,6	2	10,6
Yecla Oeste	15916	1633	10260,1	1	6,3	0	0,0
Otras CCAA		2345		38		15	
Desconocido		5347		51		22	
Región de Murcia	1511251	109169	7223,8	1040	68,8	534	35,3

*IA: Incidencia acumulada x100.000 hab. ** Los casos pertenecen a Murcia/Vista Alegre o Lorca/San Diego

Fuente: Servicio de Epidemiología, Dirección General de Salud Pública y Adicciones



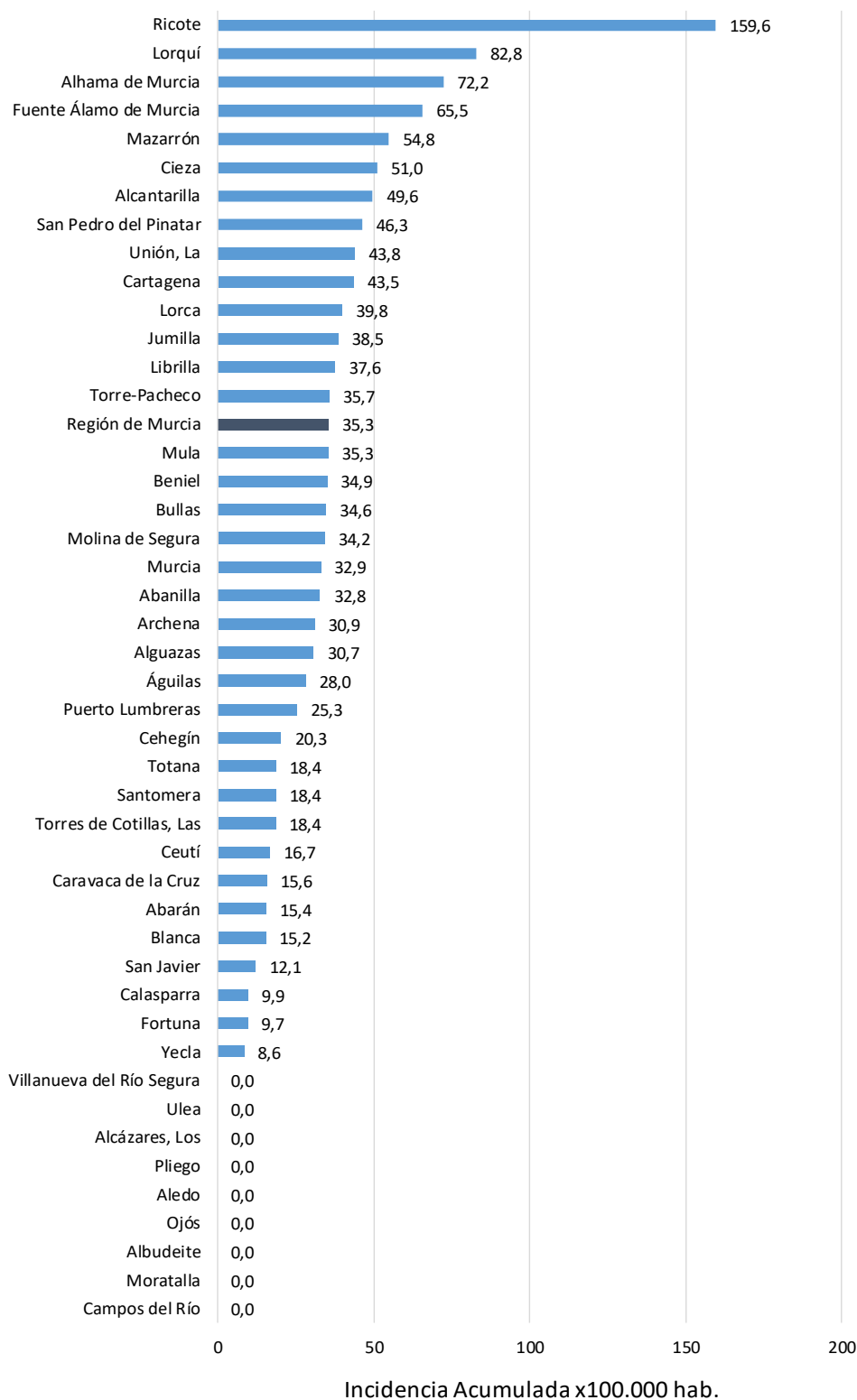
Figura 6. Incidencia acumulada x100.000 habitantes
últimos 14 días según municipio de residencia.
Región de Murcia



Fuente: Servicio de Epidemiología, Dirección General de Salud Pública y Adicciones



Figura 7. Incidencia acumulada x100.000 habitantes
últimos 7 días según municipio de residencia.
Región de Murcia



Fuente: Servicio de Epidemiología, Dirección General de Salud Pública y Adicciones



Mapa 1. Incidencia acumulada/100 000 hab. COVID19 últimos 7 días por municipio de residencia. Región de Murcia

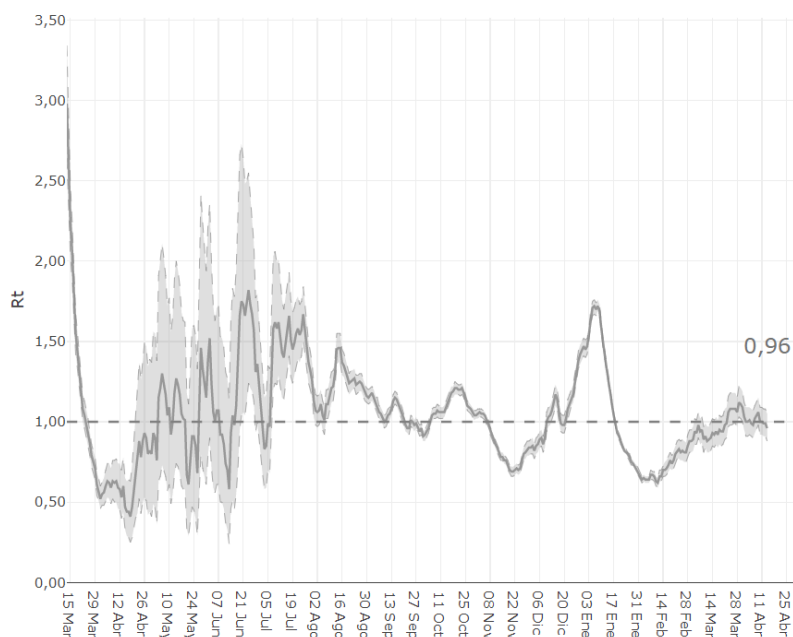
Incidencia Acumulada ult. 7d, tramos

- 0-50
- 50-150
- 150-250
- >250



Fuente: Servicio de Epidemiología, Dirección General de Salud Pública y Adicciones

Figura 8. Número reproductivo básico instantáneo (Rt). Región de Murcia



Fuente: RENAVE, Ministerio de Sanidad