

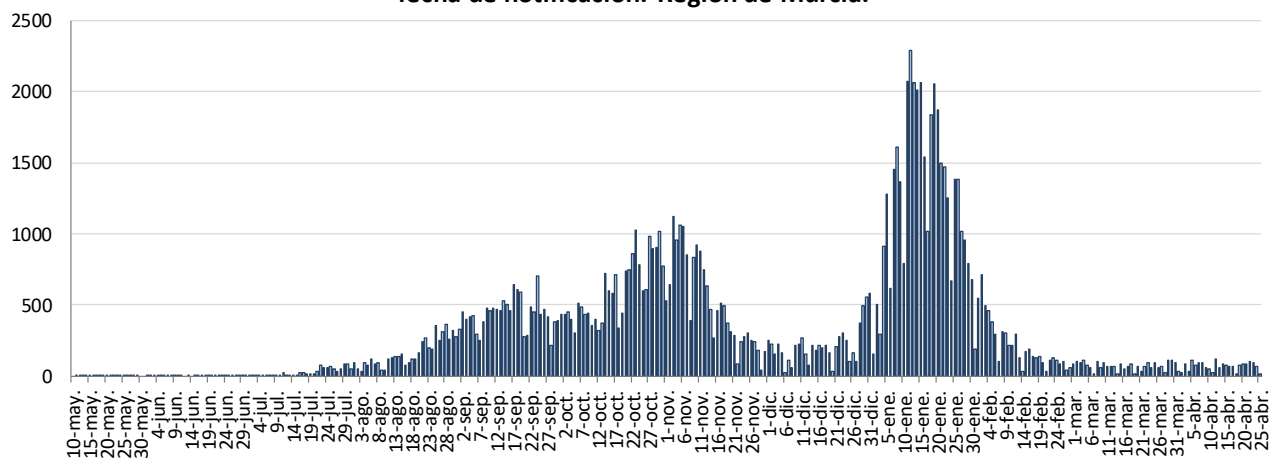


## INFORME EPIDEMIOLÓGICO DIARIO COVID19 EN LA REGIÓN DE MURCIA 26 de abril de 2021

En la Región de Murcia hasta la fecha se han diagnosticado 110288 casos de COVID-19. Los casos activos actualmente son 673. Se encuentran hospitalizados 77 pacientes y de ellos, 18 en la UCI. El número total de fallecidos es de 1591.

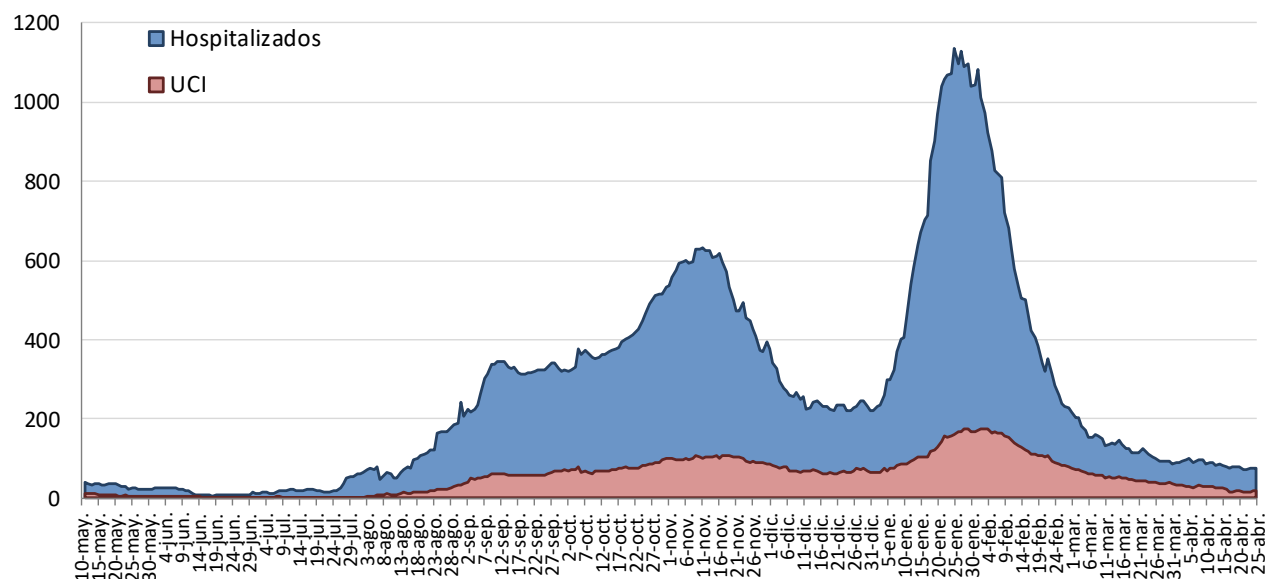
Importante resaltar que los **resultados son provisionales** y deben interpretarse con precaución por ser información dependiente del momento de su extracción. En las siguientes figuras y tablas se presentan con los datos epidemiológicos actualizados.

**Figura 1. Número de casos confirmados COVID-19 desde el 10 de mayo 2020 por fecha de notificación. Región de Murcia.**



Fuente: Servicio de Epidemiología. D.G. Salud Pública y Adicciones.

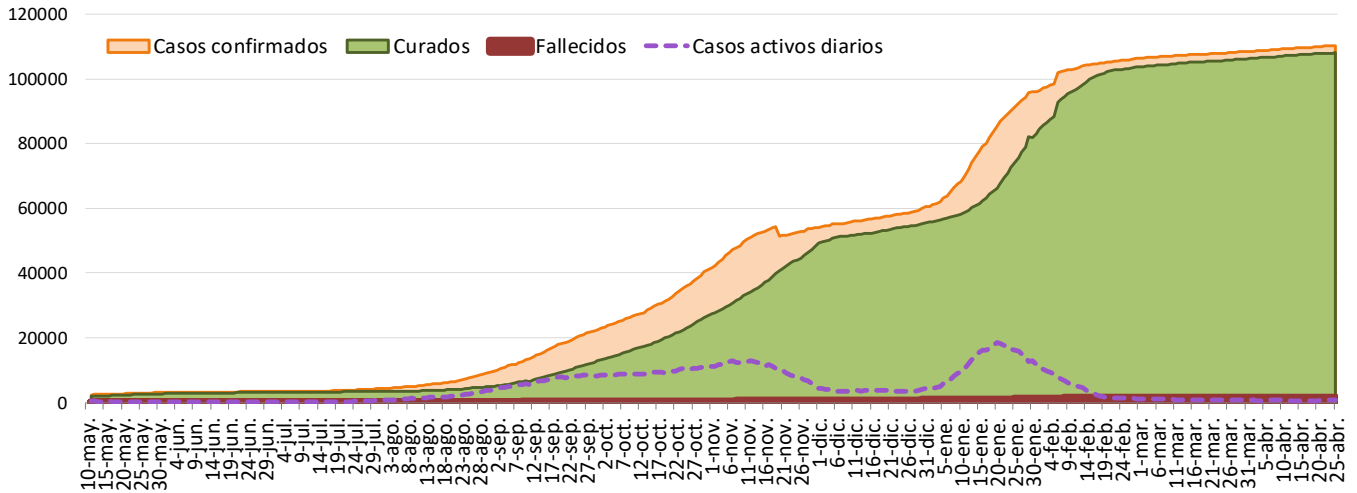
**Figura 2. Número de personas que se encuentran hospitalizadas y en UCI diarias por COVID-19 (prevalencia) desde el 10 de mayo de 2020. Región de Murcia.**



Fuente: Servicio de Epidemiología. D.G. Salud Pública y Adicciones.

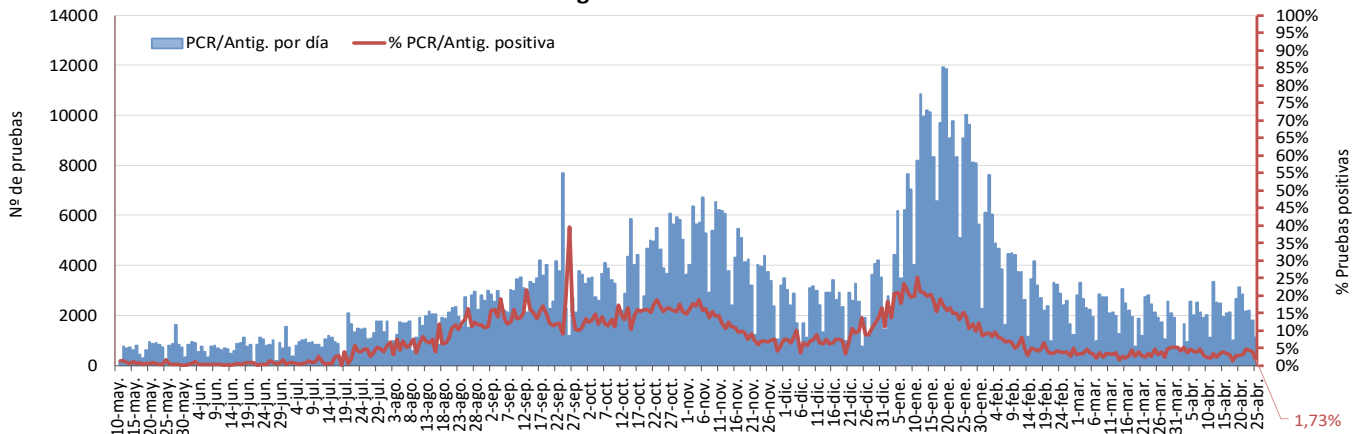


**Figura 3. Número de casos confirmados, alta epidemiológica (curados) y fallecidos acumulados COVID19 desde el 10 de mayo 2020. Región de Murcia.**



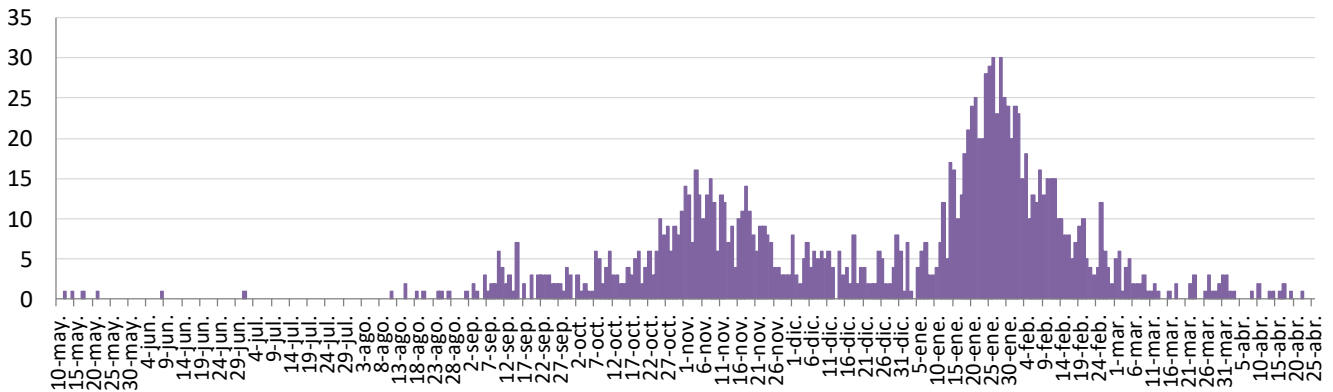
Fuente: Servicio de Epidemiología. D.G. Salud Pública y Adicciones.

**Figura 4. Número de pruebas PCR/Antígeno diarias COVID-19 desde el 10 de mayo 2020. Región de Murcia.**



Fuente: Servicio de Epidemiología. D.G. Salud Pública y Adicciones.

**Figura 5. Número de fallecidos COVID-19 desde el 10 de mayo 2020 confirmados por fecha de defunción. Región de Murcia.**



Fuente: Servicio de Epidemiología. D.G. Salud Pública y Adicciones.



**Tabla 1. Casos confirmados COVID-19 desde 10 mayo 2020 por municipio residencia.  
Región de Murcia**

Municipio	Población	Casos PCR/Ag.+ acum.	% Total casos	IA*	Casos PCR/Ag.+ últ.14 días		Casos PCR/Ag.+ últ. 7 días	
					Casos	IA*	Casos	IA*
Abanilla	6097	572	0,5%	9381,7	4	65,6	2	32,8
Abarán	13022	743	0,7%	5705,7	2	15,4	2	15,4
Águilas	35722	1349	1,2%	3776,4	37	103,6	11	30,8
Albudeite	1375	141	0,1%	10254,5	0	0,0	0	0,0
Alcantarilla	42345	2693	2,5%	6359,7	31	73,2	20	47,2
Alcázares, Los	16590	1095	1,0%	6600,4	1	6,0	0	0,0
Aledo	1031	41	0,0%	3976,7	0	0,0	0	0,0
Alguazas	9761	765	0,7%	7837,3	4	41,0	2	20,5
Alhama de Murcia	22160	1650	1,5%	7445,8	28	126,4	14	63,2
Archena	19428	1482	1,4%	7628,2	9	46,3	3	15,4
Beniel	11465	755	0,7%	6585,3	10	87,2	8	69,8
Blanca	6569	340	0,3%	5175,8	2	30,4	0	0,0
Bullas	11553	637	0,6%	5513,7	6	51,9	4	34,6
Calasparra	10133	405	0,4%	3996,8	2	19,7	1	9,9
Campos del Río	2032	180	0,2%	8858,3	0	0,0	0	0,0
Caravaca de la Cruz	25688	2591	2,4%	10086,4	11	42,8	7	27,3
Cartagena	216108	11671	10,7%	5400,5	163	75,4	90	41,6
Cehégín	14769	905	0,8%	6127,7	5	33,9	4	27,1
Ceutí	12007	1025	0,9%	8536,7	8	66,6	6	50,0
Cieza	35283	2668	2,4%	7561,7	42	119,0	17	48,2
Fortuna	10289	1132	1,0%	11002,0	1	9,7	0	0,0
Fuente Álamo de Murcia	16787	1220	1,1%	7267,5	16	95,3	11	65,5
Jumilla	25994	3129	2,9%	12037,4	13	50,0	8	30,8
Librilla	5325	255	0,2%	4788,7	2	37,6	1	18,8
Lorca	95515	7918	7,2%	8289,8	82	85,9	51	53,4
Lorquí	7246	547	0,5%	7549,0	9	124,2	4	55,2
Mazarrón	32839	1469	1,3%	4473,3	19	57,9	8	24,4
Molina de Segura	73095	4823	4,4%	6598,3	52	71,1	22	30,1
Moratalla	7804	803	0,7%	10289,6	0	0,0	0	0,0
Mula	17021	1577	1,4%	9265,0	8	47,0	5	29,4
Murcia	459403	33119	30,3%	7209,1	321	69,9	186	40,5
Ojós	510	14	0,0%	2745,1	0	0,0	0	0,0
Pliego	3843	185	0,2%	4813,9	0	0,0	0	0,0
Puerto Lumbreras	15780	812	0,7%	5145,8	35	221,8	5	31,7
Ricote	1253	89	0,1%	7103,0	2	159,6	0	0,0
San Javier	33129	2127	1,9%	6420,4	10	30,2	5	15,1
San Pedro del Pinatar	25932	1705	1,6%	6574,9	32	123,4	15	57,8
Santomera	16270	1043	1,0%	6410,6	8	49,2	5	30,7
Torre-Pacheco	36464	2982	2,7%	8177,9	32	87,8	10	27,4
Torres de Cotillas, Las	21753	1601	1,5%	7359,9	10	46,0	7	32,2
Totana	32529	3562	3,3%	10950,2	11	33,8	6	18,4
Ulea	849	45	0,0%	5300,4	0	0,0	0	0,0
Unión, La	20538	1082	1,0%	5268,3	16	77,9	10	48,7
Villanueva del Río Segura	3111	247	0,2%	7939,6	1	32,1	0	0,0
Yecla	34834	3911	3,6%	11227,5	3	8,6	1	2,9
Otras CCAA		2360	2,2%		42		15	
Desconocido		7	0,0%		0		0	
<b>Región de Murcia</b>	<b>1511251</b>	<b>109472</b>	<b>100,0%</b>	<b>7243,8</b>	<b>1090</b>	<b>72,1</b>	<b>566</b>	<b>37,5</b>

\*IA: Incidencia acumulada x100.000 habitantes

Fuente: Servicio de Epidemiología, Dirección General de Salud Pública y Adicciones



**Tabla 2. Casos confirmados COVID19 desde 10 de mayo 2020 y zona básica de pertenencia.**

**Región de Murcia**

Zona Básica Salud	Población	Casos PCR/Ag.+ acum.	IA*	Casos PCR/Ag.+ últ.14 días		Casos PCR/Ag.+ últ. 7 días	
				Casos	IA*	Casos	IA*
Abanilla	6097	559	9168,4	3	49,2	2	32,8
Abarán	13022	703	5398,6	2	15,4	2	15,4
Águilas / Norte	21066	727	3451,1	23	109,2	7	33,2
Águilas / Sur	14726	561	3809,6	12	81,5	3	20,4
Alcantarilla / Casco	18953	990	5223,4	7	36,9	5	26,4
Alcantarilla / Sangonera	29675	2003	6749,8	19	64,0	13	43,8
Alguazas	9761	770	7888,5	6	61,5	4	41,0
Alhama de Murcia	22160	1597	7206,7	29	130,9	15	67,7
Archena	25151	1768	7029,5	12	47,7	3	11,9
Beniel	11465	728	6349,8	10	87,2	8	69,8
Blanca	6569	311	4734,4	0	0,0	0	0,0
Bullas	11553	624	5401,2	5	43,3	4	34,6
Calasparra	10500	406	3866,7	3	28,6	1	9,5
Caravaca	21031	2275	10817,4	8	38,0	5	23,8
Caravaca / Barranda	4825	240	4974,1	1	20,7	1	20,7
Cartagena / Casco Antiguo	17956	827	4605,7	15	83,5	4	22,3
Cartagena / Este	25564	1274	4983,6	16	62,6	8	31,3
Cartagena / Isaac Peral	22885	1329	5807,3	13	56,8	9	39,3
Cartagena / Los Barreros	10505	500	4759,6	14	133,3	10	95,2
Cartagena / Los Dolores	16511	1025	6208,0	4	24,2	1	6,1
Cartagena / Mar Menor	17156	599	3491,5	2	11,7	0	0,0
Cartagena / Molinos Marfagones	15823	685	4329,1	6	37,9	4	25,3
Cartagena / Oeste	21848	1089	4984,4	19	87,0	10	45,8
Cartagena / Pozo Estrecho	12930	550	4253,7	3	23,2	0	0,0
Cartagena / San Antón	18881	1257	6657,5	12	63,6	4	21,2
Cartagena / Santa Ana	19267	819	4250,8	21	109,0	17	88,2
Cartagena / Santa Lucía	10482	539	5142,1	29	276,7	20	190,8
Cartagena / La Manga	7008	190	2711,2	2	28,5	2	28,5
Cehegín	14402	851	5908,9	4	27,8	4	27,8
Ceutí	12007	984	8195,2	7	58,3	5	41,6
Cieza / Este	18629	1358	7289,7	26	139,6	11	59,0
Cieza / Oeste	16654	1225	7355,6	16	96,1	6	36,0
Fortuna	10289	1116	10846,5	1	9,7	0	0,0
Fuente Álamo	16787	1190	7088,8	16	95,3	10	59,6
Jumilla	25994	2944	11325,7	13	50,0	8	30,8
La Unión	20720	1065	5140,0	15	72,4	10	48,3
Librilla	5325	257	4826,3	2	37,6	1	18,8
Lorca / Centro	18976	1798	9475,1	4	21,1	2	10,5
Lorca / La Paca	3289	302	9182,1	1	30,4	1	30,4
Lorca / San Diego	20568	2522	8216,6	18	58,6	12	39,1
Lorca / San José	25201	2029	8051,3	41	162,7	28	111,1
Lorca / Sutullena	14800	830	5608,1	8	54,1	2	13,5
Lorca San Cristóbal**	10126						
Lorquí	7246	533	7355,8	5	69,0	2	27,6
Los Alcázares	16590	1058	6377,3	1	6,0	0	0,0
Mazarrón	19721	830	4208,7	11	55,8	1	5,1
Mazarrón / Puerto	14492	615	4243,7	12	82,8	8	55,2



**Tabla 2. Casos confirmados COVID-19 desde 10 de mayo 2020 y zona básica pertenenc. (continuac.)**

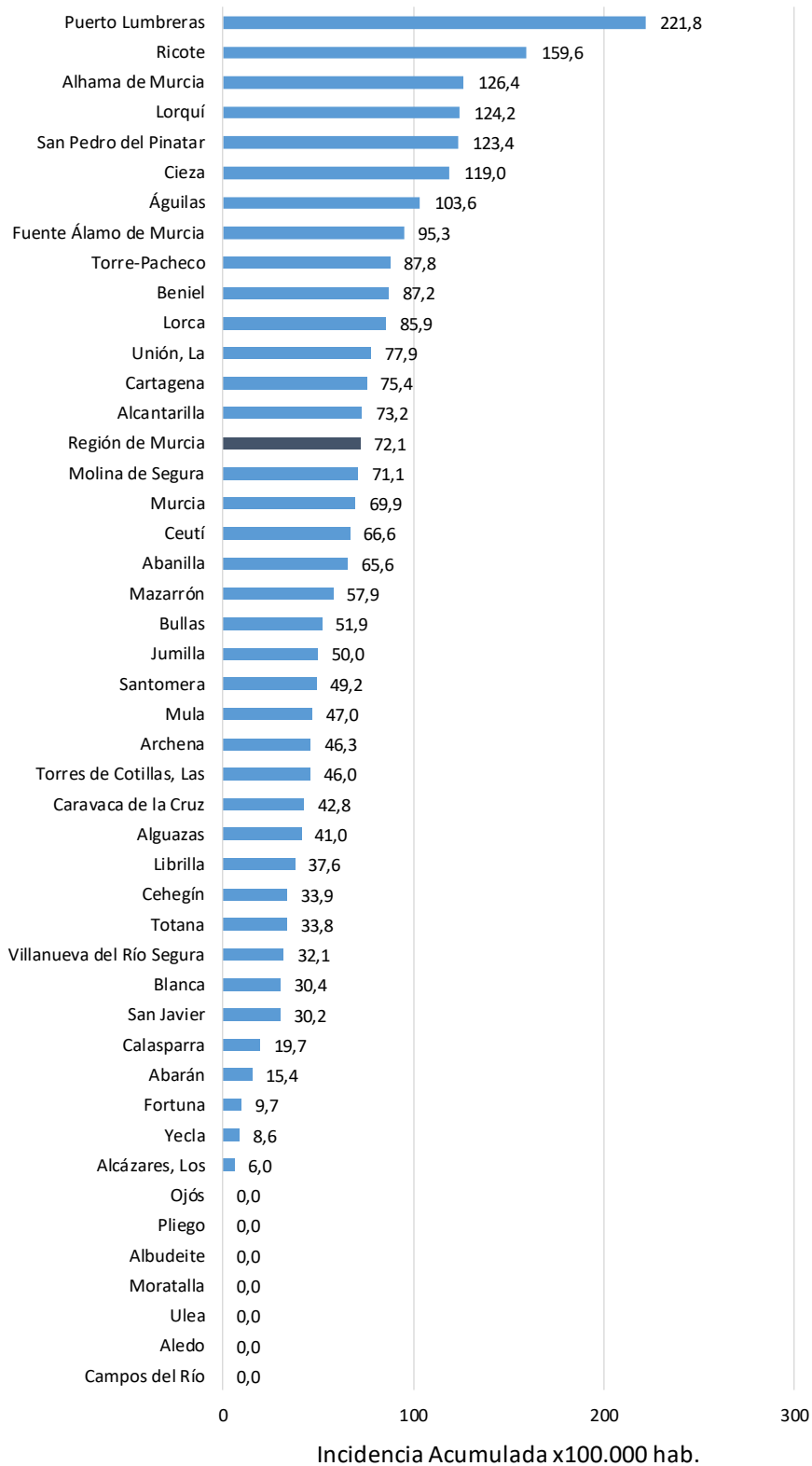
Zona Básica Salud	Población	Casos PCR/Ag.+ acum.	IA*	Casos PCR/Ag.+ últ.14 días		Casos PCR/Ag.+ últ. 7 días	
				Casos	IA*	Casos	IA*
Molina / Este	28685	784	2733,1	12	41,8	3	10,5
Molina / Norte	22282	1499	6727,4	17	76,3	10	44,9
Molina / Sur	22128	2226	10059,7	23	103,9	9	40,7
Moratalla	7636	767	10044,5	0	0,0	0	0,0
Mula	24271	2013	8293,8	8	33,0	5	20,6
Murcia / Algezares	13191	799	6057,2	15	113,7	10	75,8
Murcia / Aljucer	7778	503	6467,0	7	90,0	6	77,1
Murcia / Alquerías	14816	927	6256,7	6	40,5	4	27,0
Murcia / Barrio de El Carmen	16854	1584	9398,4	18	106,8	10	59,3
Murcia / Beniaján	29061	1803	6204,2	11	37,9	5	17,2
Murcia / Cabezo de Torres	22100	1341	6067,9	4	18,1	2	9,0
Murcia / Campo de Cartagena	12193	584	4789,6	13	106,6	11	90,2
Murcia / Centro	19735	1045	5295,2	0	0,0	0	0,0
Murcia / El Palmar	24266	2029	8361,5	10	41,2	5	20,6
Murcia / El Ranero	12642	804	6359,8	21	166,1	12	94,9
Murcia / Espinardo	26919	1480	5498,0	17	63,2	5	18,6
Murcia / Floridabanca	10772	954	8856,3	7	65,0	5	46,4
Murcia / Infante Juan Manuel	18358	1408	7669,7	19	103,5	9	49,0
Murcia / La Alberca	19336	1281	6624,9	11	56,9	7	36,2
Murcia / La Ñora	13351	864	6471,4	11	82,4	11	82,4
Murcia / Llano de Brujas	13450	926	6884,8	5	37,2	3	22,3
Murcia / Monteagudo	14497	757	5221,8	11	75,9	7	48,3
Murcia / Nonduermas	12942	798	6166,0	8	61,8	5	38,6
Murcia / Puente Tocinos	16741	1537	9181,1	21	125,4	15	89,6
Murcia / San Andrés	26759	2048	7653,5	19	71,0	7	26,2
Murcia / Sangonera la Verde	12508	924	7387,3	16	127,9	12	95,9
Murcia / Santa María de Gracia	12355	896	7252,1	9	72,8	3	24,3
Murcia / Santiago El Mayor	27707	1787	6449,6	13	46,9	8	28,9
Murcia / Santiago y Zairaiche**	16990						
Murcia / Vista Alegre	15847	1915	5831,8	18	54,8	10	30,5
Murcia / Vistabella	14978	1354	9039,9	8	53,4	2	13,4
Murcia / Zarandona	6974	476	6825,4	5	71,7	1	14,3
Puerto Lumbreras	18265	912	4993,2	39	213,5	6	32,8
San Javier	30865	1946	6304,9	10	32,4	4	13,0
San Pedro del Pinatar	25932	1638	6316,5	28	108,0	15	57,8
Santomera	16270	1018	6256,9	8	49,2	5	30,7
Torre Pacheco / Este	19182	1624	8466,3	12	62,6	4	20,9
Torre Pacheco / Oeste	17282	1287	7447,1	21	121,5	7	40,5
Torres de Cotillas	21753	1545	7102,5	8	36,8	5	23,0
Totana / Norte	19232	1883	9791,0	5	26,0	1	5,2
Totana / Sur	14328	1493	10420,2	6	41,9	5	34,9
Yecla / Este	18918	2204	11650,3	2	10,6	0	0,0
Yecla Oeste	15916	1633	10260,1	0	0,0	0	0,0
Otras CCAA		2360		42		15	
Desconocido		5364		49		24	
<b>Región de Murcia</b>	<b>1511251</b>	<b>109472</b>	<b>7243,8</b>	<b>1090</b>	<b>72,1</b>	<b>566</b>	<b>37,5</b>

\*IA: Incidencia acumulada x100.000 hab. \*\* Los casos pertenecen a Murcia/Vista Alegre o Lorca/San Diego

Fuente: Servicio de Epidemiología, Dirección General de Salud Pública y Adicciones



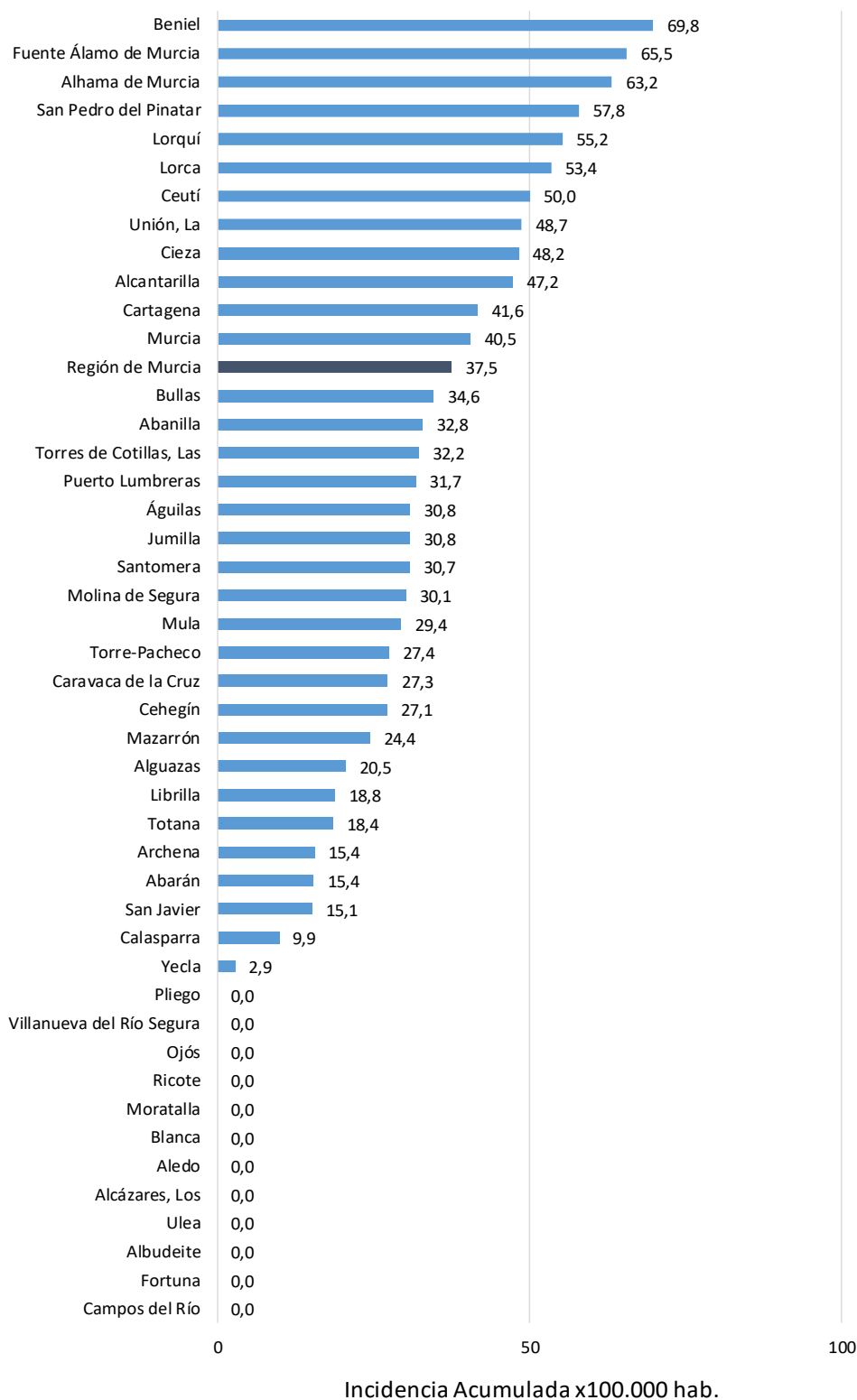
Figura 6. Incidencia acumulada x100.000 habitantes  
últimos 14 días según municipio de residencia.  
Región de Murcia



Fuente: Servicio de Epidemiología, Dirección General de Salud Pública y Adicciones



Figura 7. Incidencia acumulada x100.000 habitantes  
últimos 7 días según municipio de residencia.  
Región de Murcia



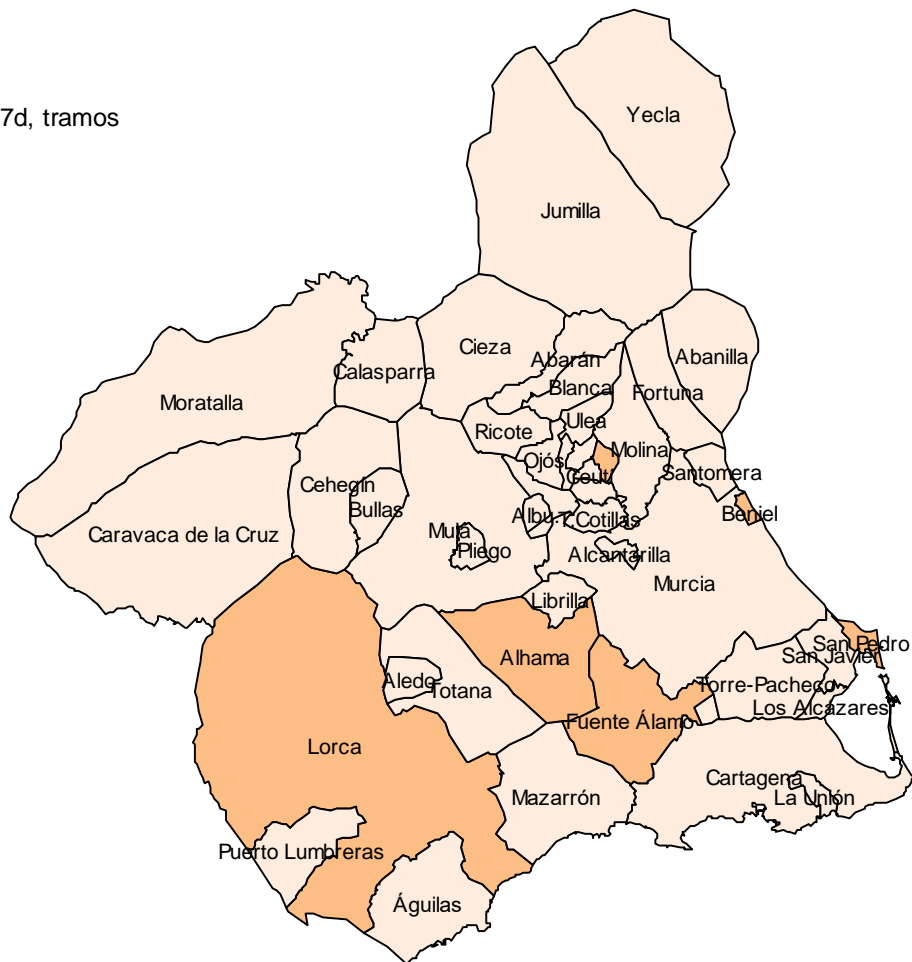
Fuente: Servicio de Epidemiología, Dirección General de Salud Pública y Adicciones



**Mapa 1. Incidencia acumulada/100 000 hab. COVID19 últimos 7 días por municipio de residencia. Región de Murcia**

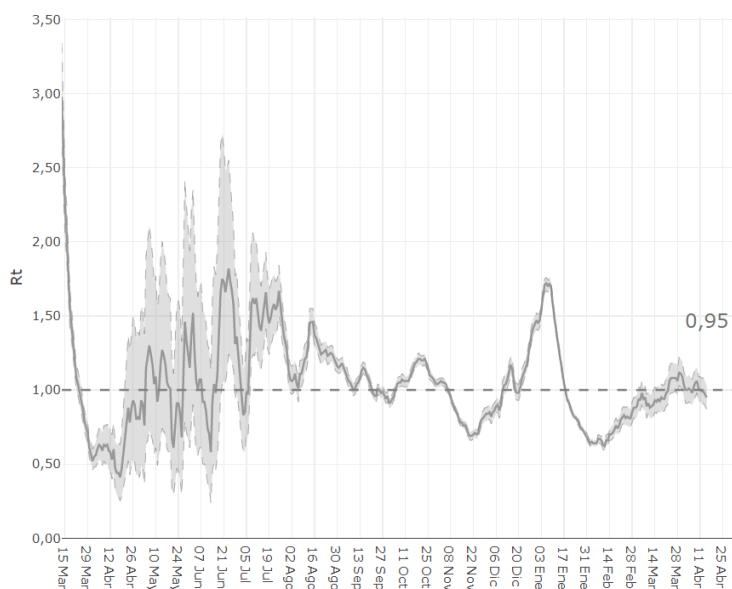
Incidencia Acumulada ult. 7d, tramos

- 0-50
- 50-150
- 150-250
- >250



Fuente: Servicio de Epidemiología, Dirección General de Salud Pública y Adicciones

**Figura 8. Número reproductivo básico instantáneo (Rt). Región de Murcia**



Fuente: RENAVE, Ministerio de Sanidad