

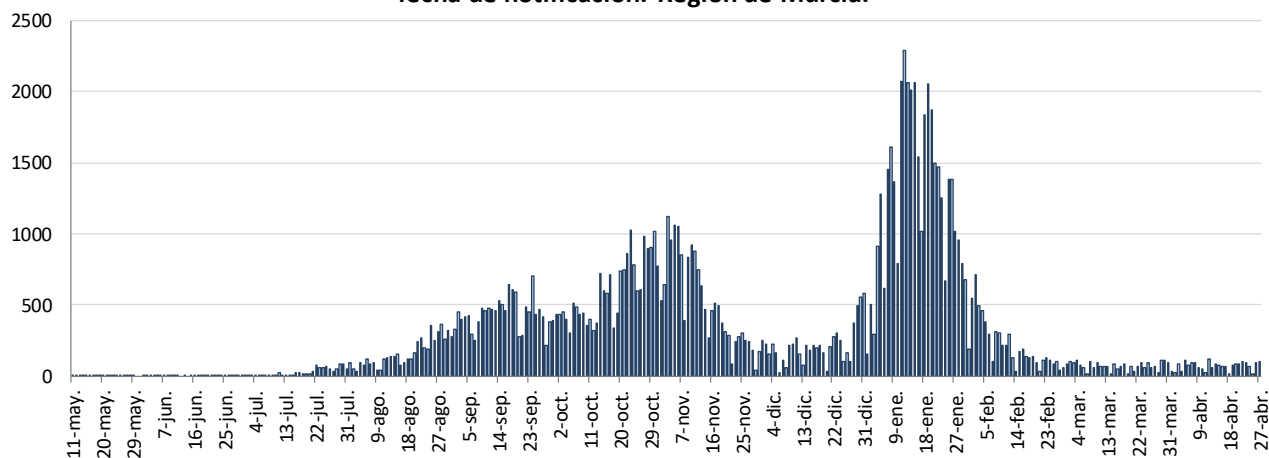


INFORME EPIDEMIOLÓGICO DIARIO COVID19 EN LA REGIÓN DE MURCIA 28 de abril de 2021

En la Región de Murcia hasta la fecha se han diagnosticado 110485 casos de COVID-19. Los casos activos actualmente son 733. Se encuentran hospitalizados 83 pacientes y de ellos, 17 en la UCI. El número total de fallecidos es de 1591.

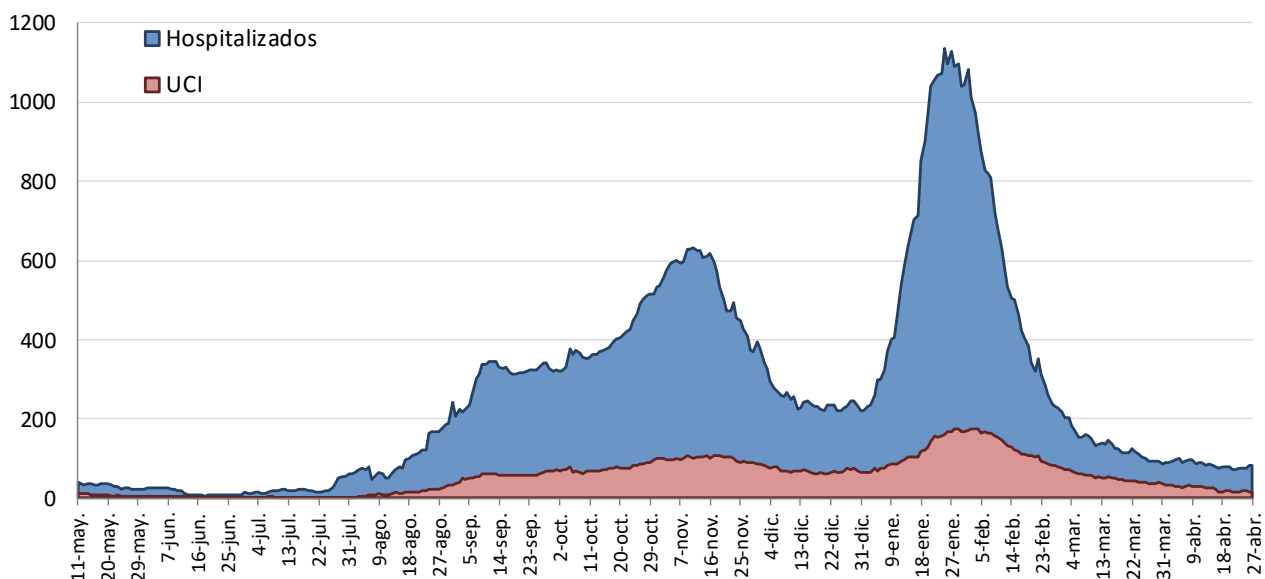
Importante resaltar que los **resultados son provisionales** y deben interpretarse con precaución por ser información dependiente del momento de su extracción. En las siguientes figuras y tablas se presentan con los datos epidemiológicos actualizados.

Figura 1. Número de casos confirmados COVID-19 desde el 10 de mayo 2020 por fecha de notificación. Región de Murcia.



Fuente: Servicio de Epidemiología. D.G. Salud Pública y Adicciones.

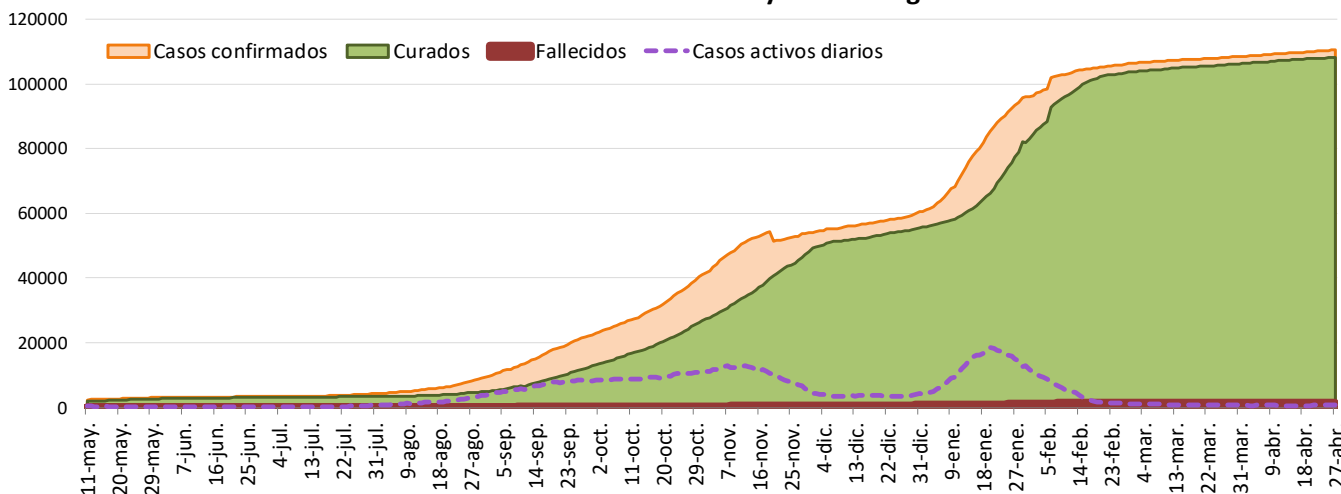
Figura 2. Número de personas que se encuentran hospitalizadas y en UCI diarias por COVID-19 (prevalencia) desde el 10 de mayo de 2020. Región de Murcia.



Fuente: Servicio de Epidemiología. D.G. Salud Pública y Adicciones.

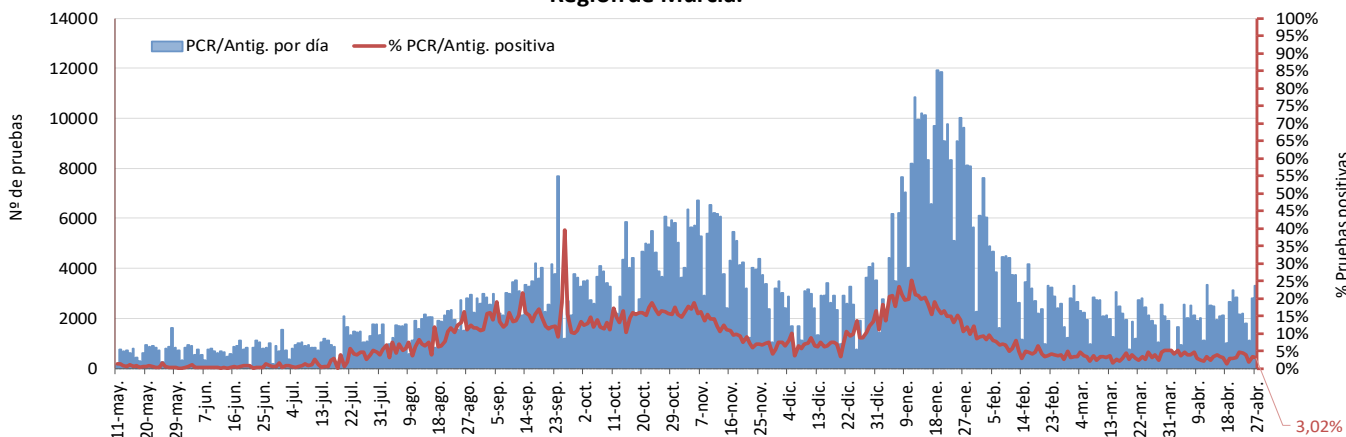


Figura 3. Número de casos confirmados, alta epidemiológica (curados) y fallecidos acumulados COVID19 desde el 10 de mayo 2020. Región de Murcia.



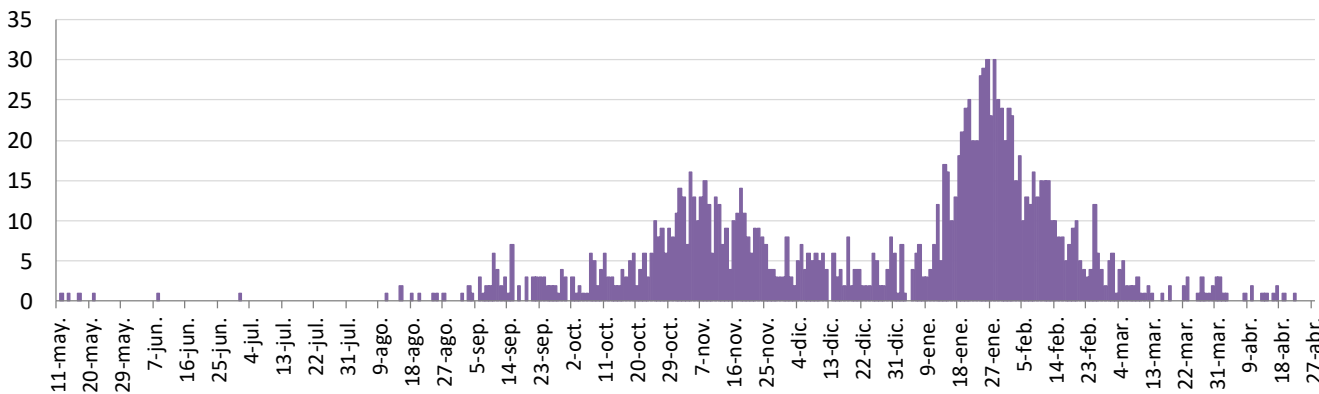
Fuente: Servicio de Epidemiología. D.G. Salud Pública y Adicciones.

Figura 4. Número de pruebas PCR/Antígeno diarias COVID-19 desde el 10 de mayo 2020. Región de Murcia.



Fuente: Servicio de Epidemiología. D.G. Salud Pública y Adicciones.

Figura 5. Número de fallecidos COVID-19 desde el 10 de mayo 2020 confirmados por fecha de defunción. Región de Murcia.



Fuente: Servicio de Epidemiología. D.G. Salud Pública y Adicciones.



**Tabla 1. Casos confirmados COVID-19 desde 10 mayo 2020 por municipio residencia.
Región de Murcia**

Municipio	Población	Casos PCR/Ag.+ acum.	% Total casos	IA*	Casos PCR/Ag.+ últ.14 días		Casos PCR/Ag.+ últ. 7 días	
					Casos	IA*	Casos	IA*
Abanilla	6097	572	0,5%	9381,7	4	65,6	1	16,4
Abarán	13022	744	0,7%	5713,4	3	23,0	3	23,0
Águilas	35722	1351	1,2%	3782,0	30	84,0	10	28,0
Albudeite	1375	141	0,1%	10254,5	0	0,0	0	0,0
Alcantarilla	42345	2700	2,5%	6376,2	36	85,0	21	49,6
Alcázares, Los	16590	1096	1,0%	6606,4	2	12,1	1	6,0
Aledo	1031	41	0,0%	3976,7	0	0,0	0	0,0
Alguazas	9761	768	0,7%	7868,0	7	71,7	3	30,7
Alhama de Murcia	22160	1654	1,5%	7463,9	31	139,9	13	58,7
Archena	19428	1485	1,4%	7643,6	11	56,6	5	25,7
Beniel	11465	755	0,7%	6585,3	9	78,5	8	69,8
Blanca	6569	340	0,3%	5175,8	1	15,2	0	0,0
Bullas	11553	639	0,6%	5531,0	7	60,6	5	43,3
Calasparra	10133	405	0,4%	3996,8	1	9,9	1	9,9
Campos del Río	2032	180	0,2%	8858,3	0	0,0	0	0,0
Caravaca de la Cruz	25688	2592	2,4%	10090,3	12	46,7	7	27,3
Cartagena	216108	11710	10,7%	5418,6	193	89,3	103	47,7
Cehégín	14769	913	0,8%	6181,9	12	81,3	11	74,5
Ceutí	12007	1025	0,9%	8536,7	7	58,3	5	41,6
Cieza	35283	2675	2,4%	7581,6	40	113,4	17	48,2
Fortuna	10289	1132	1,0%	11002,0	1	9,7	0	0,0
Fuente Álamo de Murcia	16787	1221	1,1%	7273,5	14	83,4	5	29,8
Jumilla	25994	3129	2,9%	12037,4	10	38,5	2	7,7
Librilla	5325	255	0,2%	4788,7	2	37,6	1	18,8
Lorca	95515	7939	7,2%	8311,8	84	87,9	46	48,2
Lorquí	7246	553	0,5%	7631,8	12	165,6	9	124,2
Mazarrón	32839	1472	1,3%	4482,5	21	63,9	7	21,3
Molina de Segura	73095	4832	4,4%	6610,6	53	72,5	18	24,6
Moratalla	7804	803	0,7%	10289,6	0	0,0	0	0,0
Mula	17021	1578	1,4%	9270,9	9	52,9	5	29,4
Murcia	459403	33188	30,3%	7224,2	334	72,7	206	44,8
Ojós	510	14	0,0%	2745,1	0	0,0	0	0,0
Pliego	3843	185	0,2%	4813,9	0	0,0	0	0,0
Puerto Lumbreras	15780	815	0,7%	5164,8	17	107,7	8	50,7
Ricote	1253	89	0,1%	7103,0	2	159,6	0	0,0
San Javier	33129	2131	1,9%	6432,4	12	36,2	6	18,1
San Pedro del Pinatar	25932	1706	1,6%	6578,7	27	104,1	9	34,7
Santomera	16270	1044	1,0%	6416,7	7	43,0	6	36,9
Torre-Pacheco	36464	2985	2,7%	8186,2	20	54,8	11	30,2
Torres de Cotillas, Las	21753	1603	1,5%	7369,1	12	55,2	9	41,4
Totana	32529	3562	3,2%	10950,2	9	27,7	5	15,4
Ulea	849	49	0,0%	5771,5	4	471,1	4	471,1
Unión, La	20538	1084	1,0%	5278,0	16	77,9	9	43,8
Villanueva del Río Segura	3111	248	0,2%	7971,7	1	32,1	1	32,1
Yecla	34834	3912	3,6%	11230,4	4	11,5	2	5,7
Otras CCAA		2362	2,2%		36		15	
Desconocido		7	0,0%		0		0	
Región de Murcia	1511251	109684	100,0%	7257,8	1113	73,6	598	39,6

*IA: Incidencia acumulada x100.000 habitantes

Fuente: Servicio de Epidemiología, Dirección General de Salud Pública y Adicciones



Tabla 2. Casos confirmados COVID19 desde 10 de mayo 2020 y zona básica de pertenencia.

Región de Murcia

Zona Básica Salud	Población	Casos PCR/Ag.+ acum.	IA*	Casos PCR/Ag.+ últ.14 días		Casos PCR/Ag.+ últ. 7 días	
				Casos	IA*	Casos	IA*
Abanilla	6097	559	9168,4	3	49,2	1	16,4
Abarán	13022	703	5398,6	2	15,4	2	15,4
Águilas / Norte	21066	727	3451,1	16	76,0	6	28,5
Águilas / Sur	14726	562	3816,4	11	74,7	2	13,6
Alcantarilla / Casco	18953	994	5244,6	10	52,8	9	47,5
Alcantarilla / Sangonera	29675	2006	6759,9	22	74,1	11	37,1
Alguazas	9761	774	7929,5	10	102,4	6	61,5
Alhama de Murcia	22160	1600	7220,2	31	139,9	14	63,2
Archena	25151	1776	7061,3	18	71,6	10	39,8
Beniel	11465	728	6349,8	9	78,5	8	69,8
Blanca	6569	311	4734,4	0	0,0	0	0,0
Bullas	11553	626	5418,5	7	60,6	5	43,3
Calasparra	10500	406	3866,7	1	9,5	1	9,5
Caravaca	21031	2277	10826,9	10	47,5	6	28,5
Caravaca / Barranda	4825	240	4974,1	1	20,7	1	20,7
Cartagena / Casco Antiguo	17956	829	4616,8	15	83,5	6	33,4
Cartagena / Este	25564	1280	5007,0	22	86,1	12	46,9
Cartagena / Isaac Peral	22885	1336	5837,9	19	83,0	13	56,8
Cartagena / Los Barreros	10505	501	4769,2	12	114,2	10	95,2
Cartagena / Los Dolores	16511	1028	6226,2	7	42,4	3	18,2
Cartagena / Mar Menor	17156	599	3491,5	1	5,8	0	0,0
Cartagena / Molinos Marfagones	15823	686	4335,5	7	44,2	3	19,0
Cartagena / Oeste	21848	1094	5007,3	23	105,3	9	41,2
Cartagena / Pozo Estrecho	12930	550	4253,7	3	23,2	0	0,0
Cartagena / San Antón	18881	1257	6657,5	12	63,6	2	10,6
Cartagena / Santa Ana	19267	821	4261,2	24	124,6	16	83,0
Cartagena / Santa Lucía	10482	550	5247,1	39	372,1	27	257,6
Cartagena / La Manga	7008	190	2711,2	2	28,5	1	14,3
Cehegín	14402	858	5957,5	11	76,4	10	69,4
Ceutí	12007	984	8195,2	6	50,0	4	33,3
Cieza / Este	18629	1362	7311,2	26	139,6	12	64,4
Cieza / Oeste	16654	1227	7367,6	12	72,1	4	24,0
Fortuna	10289	1116	10846,5	1	9,7	0	0,0
Fuente Álamo	16787	1191	7094,8	14	83,4	5	29,8
Jumilla	25994	2944	11325,7	10	38,5	2	7,7
La Unión	20720	1067	5149,6	15	72,4	9	43,4
Librilla	5325	257	4826,3	2	37,6	1	18,8
Lorca / Centro	18976	1802	9496,2	8	42,2	5	26,3
Lorca / La Paca	3289	302	9182,1	1	30,4	1	30,4
Lorca / San Diego	20568	2525	8226,4	16	52,1	12	39,1
Lorca / San José	25201	2042	8102,9	47	186,5	24	95,2
Lorca / Sutullena	14800	831	5614,9	5	33,8	1	6,8
Lorca San Cristóbal**	10126						
Lorquí	7246	539	7438,6	8	110,4	8	110,4
Los Alcázares	16590	1059	6383,4	2	12,1	1	6,0
Mazarrón	19721	830	4208,7	11	55,8	1	5,1
Mazarrón / Puerto	14492	618	4264,4	14	96,6	6	41,4



Tabla 2. Casos confirmados COVID-19 desde 10 de mayo 2020 y zona básica pertenenc. (continuac.)

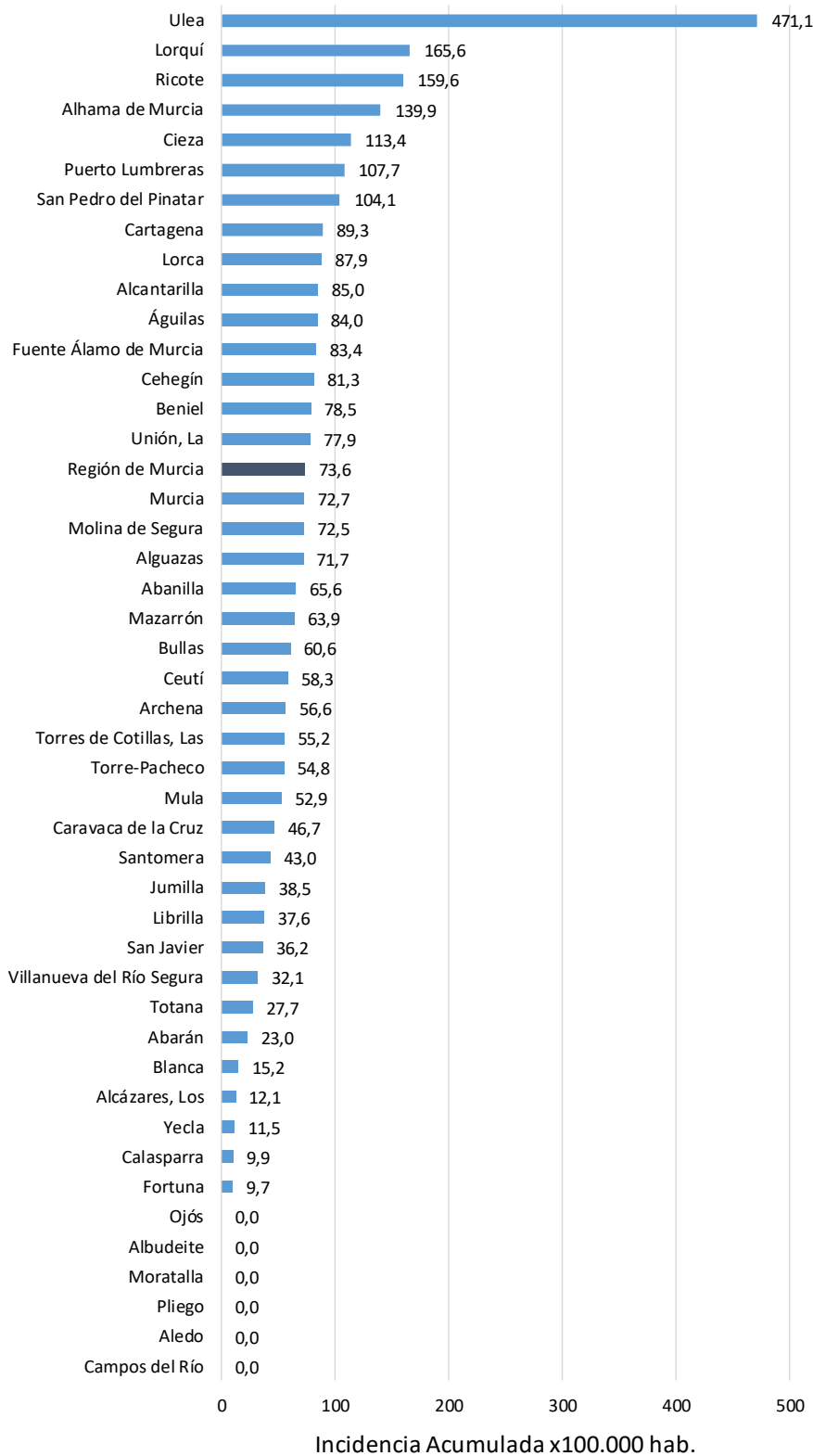
Zona Básica Salud	Población	Casos PCR/Ag.+ acum.	IA*	Casos PCR/Ag.+ últ.14 días		Casos PCR/Ag.+ últ. 7 días	
				Casos	IA*	Casos	IA*
Molina / Este	28685	784	2733,1	9	31,4	1	3,5
Molina / Norte	22282	1502	6740,9	18	80,8	8	35,9
Molina / Sur	22128	2230	10077,7	23	103,9	7	31,6
Moratalla	7636	767	10044,5	0	0,0	0	0,0
Mula	24271	2014	8298,0	9	37,1	5	20,6
Murcia / Algezares	13191	800	6064,7	13	98,6	10	75,8
Murcia / Aljucer	7778	504	6479,8	8	102,9	6	77,1
Murcia / Alquerías	14816	931	6283,7	9	60,7	7	47,2
Murcia / Barrio de El Carmen	16854	1586	9410,2	18	106,8	11	65,3
Murcia / Beniján	29061	1806	6214,5	11	37,9	6	20,6
Murcia / Cabezo de Torres	22100	1345	6086,0	7	31,7	5	22,6
Murcia / Campo de Cartagena	12193	586	4806,0	14	114,8	10	82,0
Murcia / Centro	19735	1051	5325,6	6	30,4	6	30,4
Murcia / El Palmar	24266	2029	8361,5	9	37,1	5	20,6
Murcia / El Ranero	12642	804	6359,8	18	142,4	6	47,5
Murcia / Espinardo	26919	1482	5505,4	15	55,7	2	7,4
Murcia / Floridabanca	10772	955	8865,6	8	74,3	2	18,6
Murcia / Infante Juan Manuel	18358	1409	7675,1	16	87,2	10	54,5
Murcia / La Alberca	19336	1283	6635,3	13	67,2	8	41,4
Murcia / La Ñora	13351	870	6516,4	17	127,3	13	97,4
Murcia / Llano de Brujas	13450	933	6936,8	10	74,3	8	59,5
Murcia / Monteagudo	14497	759	5235,6	12	82,8	9	62,1
Murcia / Nonduermas	12942	798	6166,0	7	54,1	5	38,6
Murcia / Puente Tocinos	16741	1543	9216,9	25	149,3	17	101,5
Murcia / San Andrés	26759	2050	7661,0	15	56,1	7	26,2
Murcia / Sangonera la Verde	12508	926	7403,3	15	119,9	12	95,9
Murcia / Santa María de Gracia	12355	896	7252,1	4	32,4	3	24,3
Murcia / Santiago El Mayor	27707	1791	6464,1	16	57,7	9	32,5
Murcia / Santiago y Zairaiche**	16990						
Murcia / Vista Alegre	15847	1922	5853,2	21	64,0	15	45,7
Murcia / Vistabella	14978	1357	9060,0	10	66,8	5	33,4
Murcia / Zarandona	6974	476	6825,4	2	28,7	1	14,3
Puerto Lumbreras	18265	915	5009,6	18	98,5	8	43,8
San Javier	30865	1950	6317,8	11	35,6	6	19,4
San Pedro del Pinatar	25932	1639	6320,4	24	92,5	9	34,7
Santomera	16270	1019	6263,1	7	43,0	6	36,9
Torre Pacheco / Este	19182	1624	8466,3	5	26,1	4	20,9
Torre Pacheco / Oeste	17282	1290	7464,4	16	92,6	8	46,3
Torres de Cotillas	21753	1546	7107,1	9	41,4	6	27,6
Totana / Norte	19232	1883	9791,0	3	15,6	1	5,2
Totana / Sur	14328	1493	10420,2	6	41,9	4	27,9
Yecla / Este	18918	2205	11655,6	3	15,9	1	5,3
Yecla Oeste	15916	1633	10260,1	0	0,0	0	0,0
Otras CCAA		2362		36		15	
Desconocido		5372		51		21	
Región de Murcia	1511251	109684	7257,8	1113	73,6	598	39,6

*IA: Incidencia acumulada x100.000 hab. ** Los casos pertenecen a Murcia/Vista Alegre o Lorca/San Diego

Fuente: Servicio de Epidemiología, Dirección General de Salud Pública y Adicciones



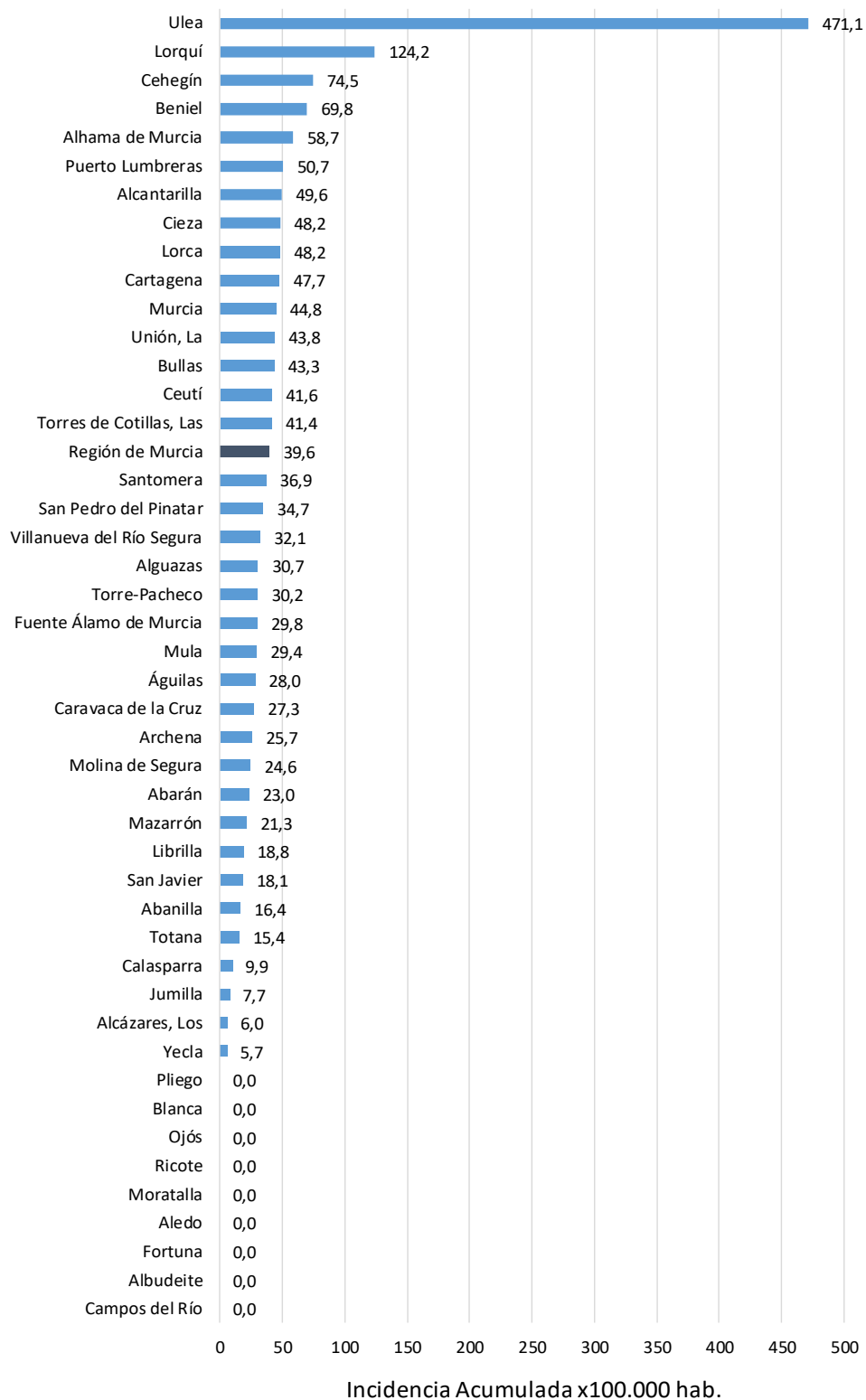
Figura 6. Incidencia acumulada x100.000 habitantes
últimos 14 días según municipio de residencia.
Región de Murcia



Fuente: Servicio de Epidemiología, Dirección General de Salud Pública y Adicciones



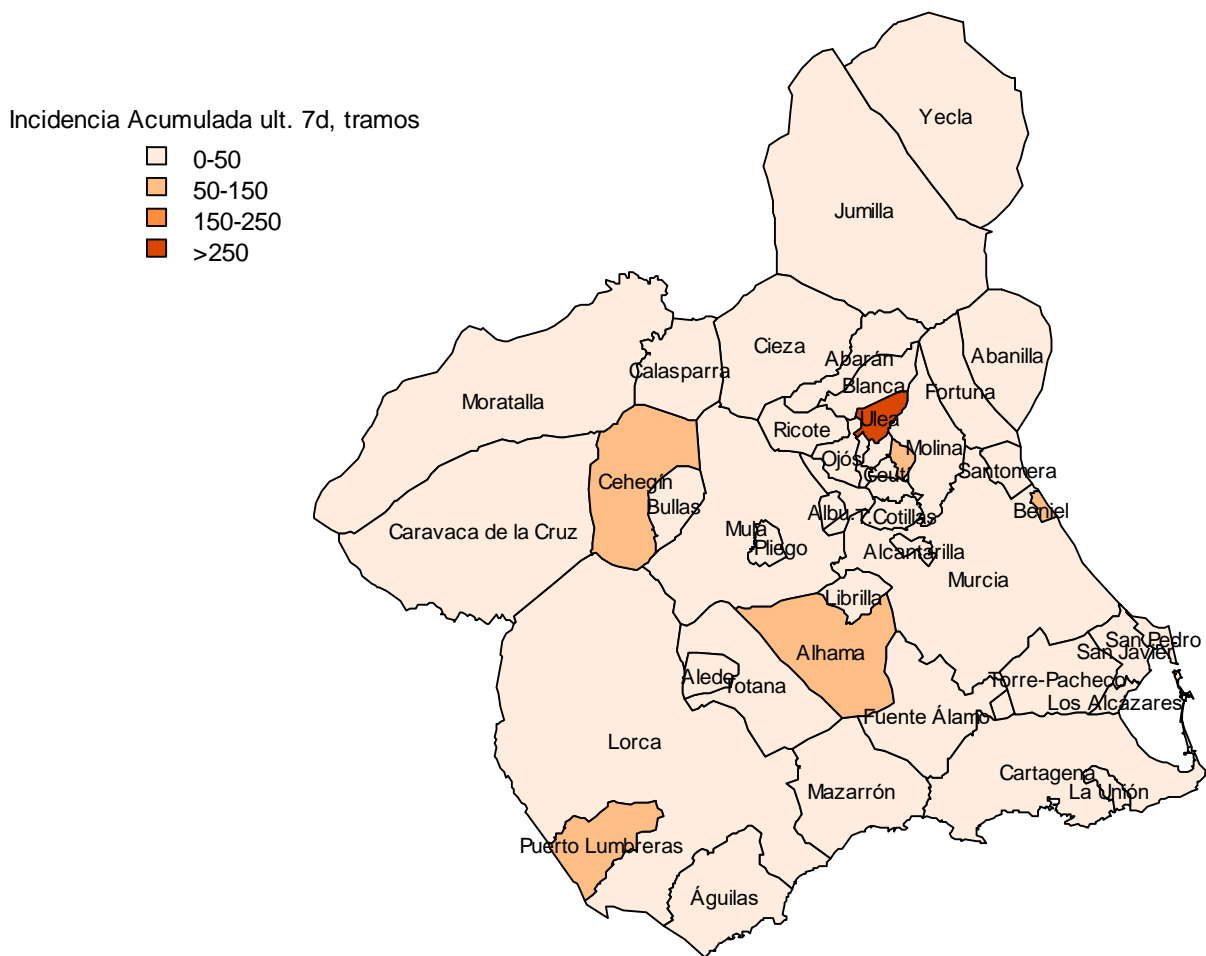
Figura 7. Incidencia acumulada x100.000 habitantes
últimos 7 días según municipio de residencia.
Región de Murcia



Fuente: Servicio de Epidemiología, Dirección General de Salud Pública y Adicciones

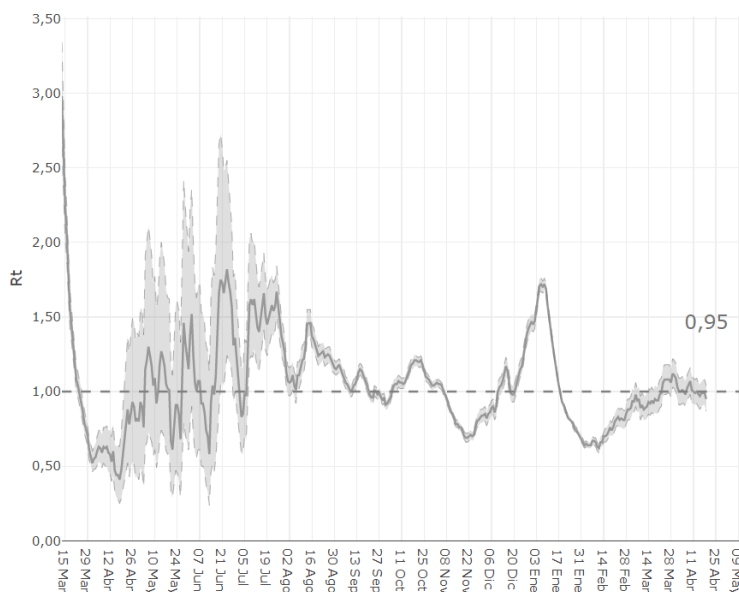


Mapa 1. Incidencia acumulada/100 000 hab. COVID19 últimos 7 días por municipio de residencia. Región de Murcia



Fuente: Servicio de Epidemiología, Dirección General de Salud Pública y Adicciones

Figura 8. Número reproductivo básico instantáneo (Rt). Región de Murcia



Fuente: RENAVE, Ministerio de Sanidad