

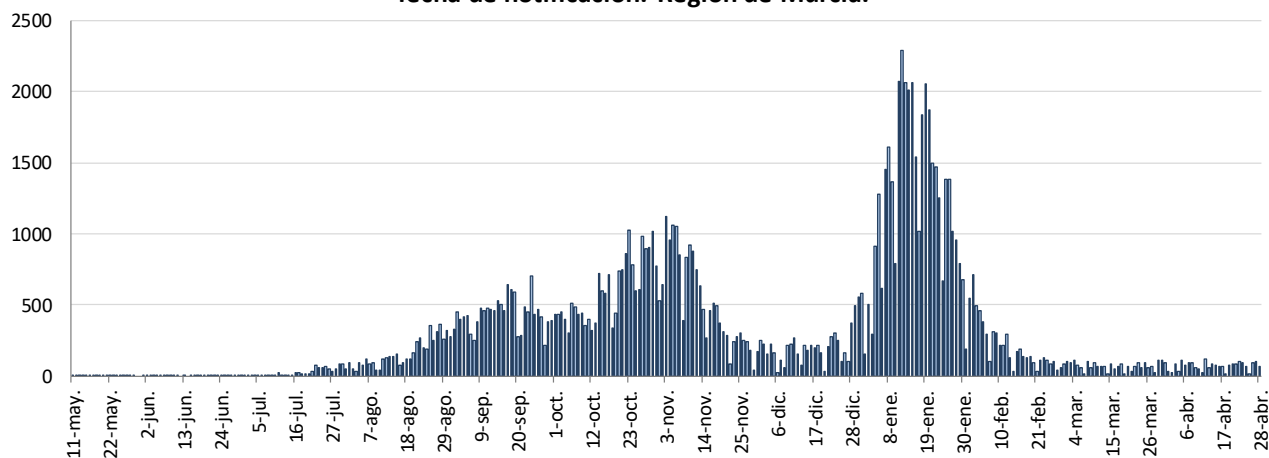


INFORME EPIDEMIOLÓGICO DIARIO COVID19 EN LA REGIÓN DE MURCIA 29 de abril de 2021

En la Región de Murcia hasta la fecha se han diagnosticado 110552 casos de COVID-19. Los casos activos actualmente son 722. Se encuentran hospitalizados 84 pacientes y de ellos, 18 en la UCI. El número total de fallecidos es de 1592.

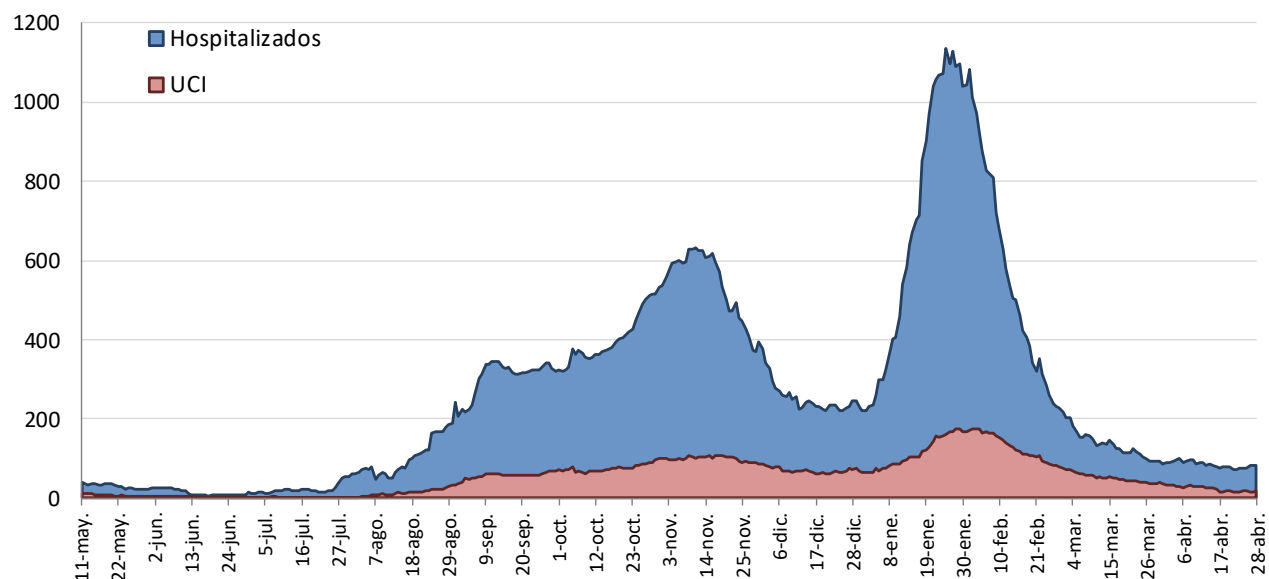
Importante resaltar que los **resultados son provisionales** y deben interpretarse con precaución por ser información dependiente del momento de su extracción. En las siguientes figuras y tablas se presentan con los datos epidemiológicos actualizados.

Figura 1. Número de casos confirmados COVID-19 desde el 10 de mayo 2020 por fecha de notificación. Región de Murcia.



Fuente: Servicio de Epidemiología. D.G. Salud Pública y Adicciones.

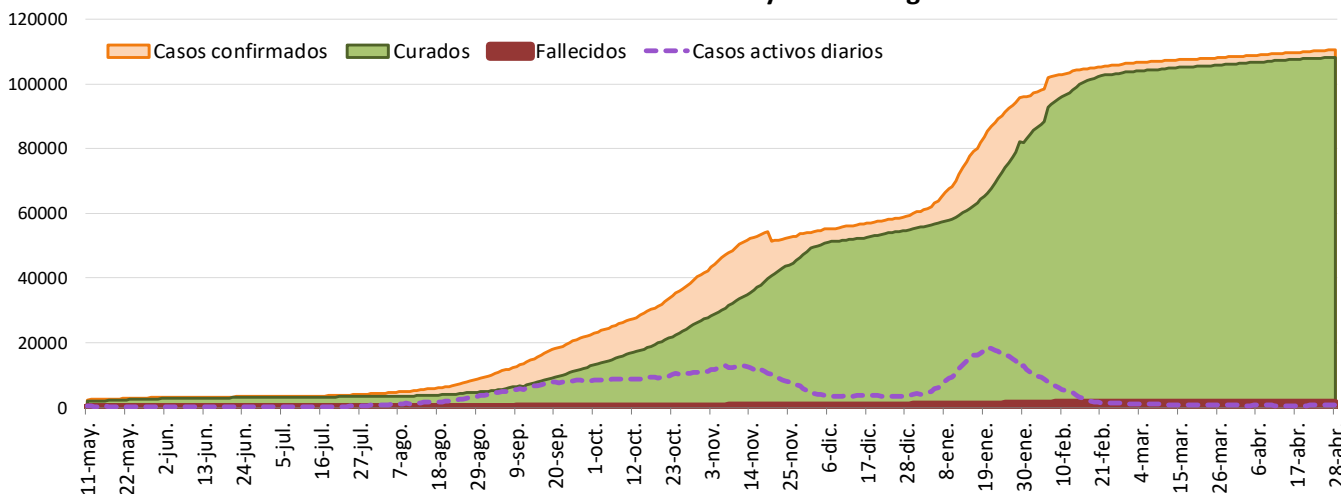
Figura 2. Número de personas que se encuentran hospitalizadas y en UCI diarias por COVID-19 (prevalencia) desde el 10 de mayo de 2020. Región de Murcia.



Fuente: Servicio de Epidemiología. D.G. Salud Pública y Adicciones.

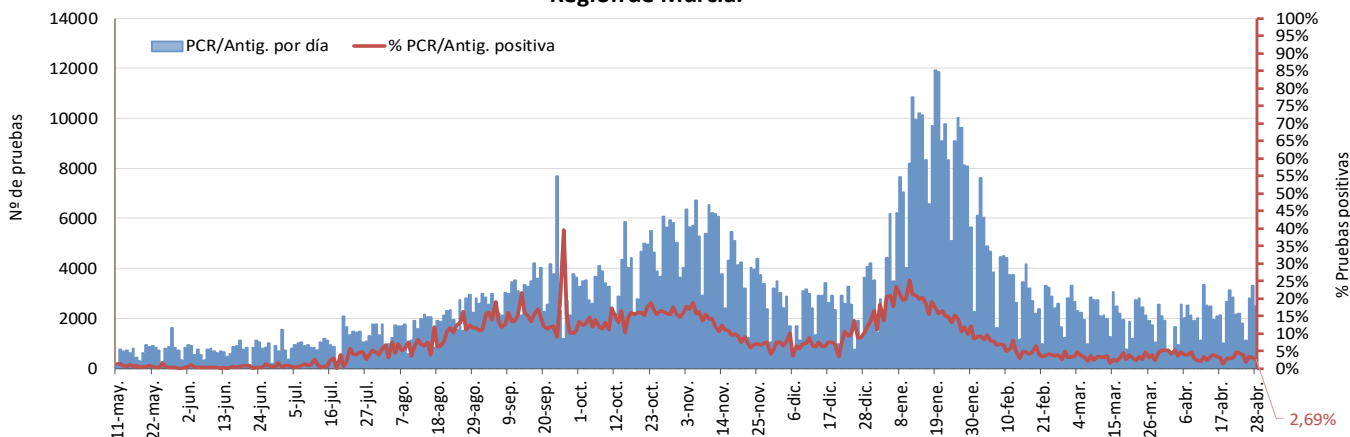


Figura 3. Número de casos confirmados, alta epidemiológica (curados) y fallecidos acumulados COVID19 desde el 10 de mayo 2020. Región de Murcia.



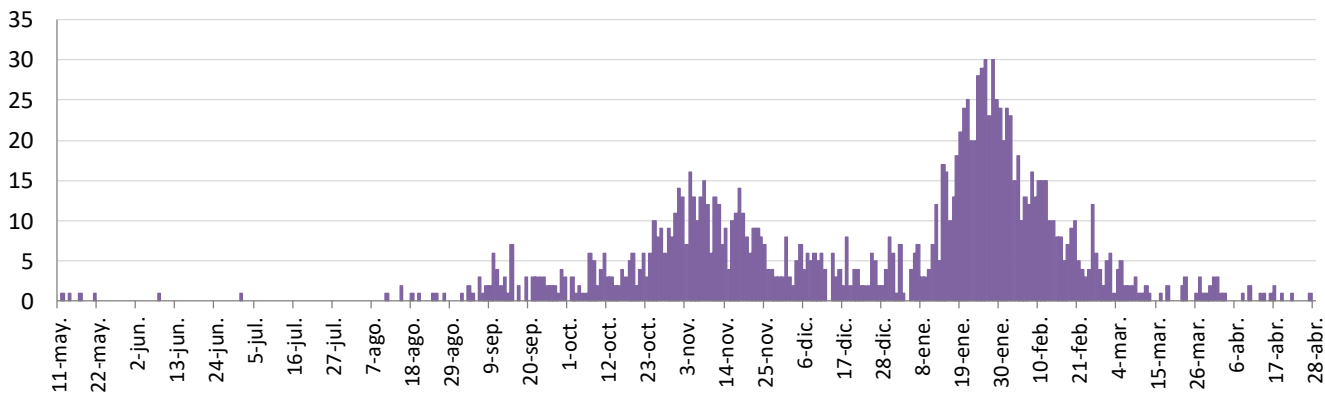
Fuente: Servicio de Epidemiología. D.G. Salud Pública y Adicciones.

Figura 4. Número de pruebas PCR/Antígeno diarias COVID-19 desde el 10 de mayo 2020. Región de Murcia.



Fuente: Servicio de Epidemiología. D.G. Salud Pública y Adicciones.

Figura 5. Número de fallecidos COVID-19 desde el 10 de mayo 2020 confirmados por fecha de defunción. Región de Murcia.



Fuente: Servicio de Epidemiología. D.G. Salud Pública y Adicciones.



**Tabla 1. Casos confirmados COVID-19 desde 10 mayo 2020 por municipio residencia.
Región de Murcia**

Municipio	Población	Casos PCR/Ag.+ acum.	% Total casos	IA*	Casos PCR/Ag.+ últ.14 días		Casos PCR/Ag.+ últ. 7 días	
					Casos	IA*	Casos	IA*
Abanilla	6097	573	0,5%	9398,1	5	82,0	1	16,4
Abarán	13022	744	0,7%	5713,4	3	23,0	2	15,4
Águilas	35722	1351	1,2%	3782,0	22	61,6	8	22,4
Albudeite	1375	141	0,1%	10254,5	0	0,0	0	0,0
Alcantarilla	42345	2703	2,5%	6383,3	38	89,7	17	40,1
Alcázares, Los	16590	1096	1,0%	6606,4	1	6,0	1	6,0
Aledo	1031	41	0,0%	3976,7	0	0,0	0	0,0
Alguazas	9761	768	0,7%	7868,0	6	61,5	3	30,7
Alhama de Murcia	22160	1654	1,5%	7463,9	27	121,8	9	40,6
Archena	19428	1486	1,4%	7648,8	11	56,6	5	25,7
Beniel	11465	756	0,7%	6594,0	9	78,5	8	69,8
Blanca	6569	340	0,3%	5175,8	1	15,2	0	0,0
Bullas	11553	640	0,6%	5539,7	8	69,2	5	43,3
Calasparra	10133	406	0,4%	4006,7	2	19,7	1	9,9
Campos del Río	2032	180	0,2%	8858,3	0	0,0	0	0,0
Caravaca de la Cruz	25688	2597	2,4%	10109,8	15	58,4	11	42,8
Cartagena	216108	11717	10,7%	5421,8	189	87,5	99	45,8
Cehégín	14769	914	0,8%	6188,6	13	88,0	11	74,5
Ceutí	12007	1026	0,9%	8545,0	8	66,6	5	41,6
Cieza	35283	2683	2,4%	7604,2	45	127,5	24	68,0
Fortuna	10289	1132	1,0%	11002,0	1	9,7	0	0,0
Fuente Álamo de Murcia	16787	1222	1,1%	7279,4	15	89,4	4	23,8
Jumilla	25994	3129	2,9%	12037,4	10	38,5	0	0,0
Librilla	5325	255	0,2%	4788,7	2	37,6	0	0,0
Lorca	95515	7943	7,2%	8316,0	84	87,9	44	46,1
Lorquí	7246	555	0,5%	7659,4	14	193,2	11	151,8
Mazarrón	32839	1474	1,3%	4488,6	23	70,0	5	15,2
Molina de Segura	73095	4836	4,4%	6616,0	48	65,7	19	26,0
Moratalla	7804	803	0,7%	10289,6	0	0,0	0	0,0
Mula	17021	1578	1,4%	9270,9	9	52,9	4	23,5
Murcia	459403	33211	30,3%	7229,2	333	72,5	197	42,9
Ojós	510	14	0,0%	2745,1	0	0,0	0	0,0
Pliego	3843	185	0,2%	4813,9	0	0,0	0	0,0
Puerto Lumbreras	15780	817	0,7%	5177,4	16	101,4	10	63,4
Ricote	1253	89	0,1%	7103,0	2	159,6	0	0,0
San Javier	33129	2131	1,9%	6432,4	9	27,2	5	15,1
San Pedro del Pinatar	25932	1706	1,6%	6578,7	20	77,1	5	19,3
Santomera	16270	1044	1,0%	6416,7	7	43,0	6	36,9
Torre-Pacheco	36464	2985	2,7%	8186,2	20	54,8	11	30,2
Torres de Cotillas, Las	21753	1603	1,5%	7369,1	12	55,2	7	32,2
Totana	32529	3562	3,2%	10950,2	8	24,6	4	12,3
Ulea	849	49	0,0%	5771,5	4	471,1	4	471,1
Unión, La	20538	1084	1,0%	5278,0	15	73,0	9	43,8
Villanueva del Río Segura	3111	249	0,2%	8003,9	2	64,3	2	64,3
Yecla	34834	3913	3,6%	11233,3	5	14,4	2	5,7
Otras CCAA		2362	2,2%		29		13	
Desconocido		7	0,0%		0		0	
Región de Murcia	1511251	109754	100,0%	7262,5	1091	72,2	572	37,8

*IA: Incidencia acumulada x100.000 habitantes

Fuente: Servicio de Epidemiología, Dirección General de Salud Pública y Adicciones



Tabla 2. Casos confirmados COVID19 desde 10 de mayo 2020 y zona básica de pertenencia.

Región de Murcia

Zona Básica Salud	Población	Casos PCR/Ag.+ acum.	IA*	Casos PCR/Ag.+ últ.14 días		Casos PCR/Ag.+ últ. 7 días	
				Casos	IA*	Casos	IA*
Abanilla	6097	560	9184,8	4	65,6	1	16,4
Abarán	13022	703	5398,6	2	15,4	1	7,7
Águilas / Norte	21066	726	3446,3	12	57,0	4	19,0
Águilas / Sur	14726	562	3816,4	8	54,3	2	13,6
Alcantarilla / Casco	18953	995	5249,8	11	58,0	7	36,9
Alcantarilla / Sangonera	29675	2008	6766,6	23	77,5	10	33,7
Alguazas	9761	774	7929,5	9	92,2	6	61,5
Alhama de Murcia	22160	1600	7220,2	27	121,8	10	45,1
Archena	25151	1778	7069,3	19	75,5	11	43,7
Beniel	11465	729	6358,5	9	78,5	8	69,8
Blanca	6569	311	4734,4	0	0,0	0	0,0
Bullas	11553	627	5427,2	8	69,2	5	43,3
Calasparra	10500	407	3876,2	2	19,0	1	9,5
Caravaca	21031	2282	10850,6	14	66,6	10	47,5
Caravaca / Barranda	4825	240	4974,1	1	20,7	1	20,7
Cartagena / Casco Antiguo	17956	829	4616,8	14	78,0	6	33,4
Cartagena / Este	25564	1281	5011,0	22	86,1	13	50,9
Cartagena / Isaac Peral	22885	1337	5842,3	20	87,4	13	56,8
Cartagena / Los Barreros	10505	501	4769,2	12	114,2	10	95,2
Cartagena / Los Dolores	16511	1029	6232,2	7	42,4	4	24,2
Cartagena / Mar Menor	17156	599	3491,5	1	5,8	0	0,0
Cartagena / Molinos Marfagones	15823	686	4335,5	7	44,2	3	19,0
Cartagena / Oeste	21848	1093	5002,7	21	96,1	7	32,0
Cartagena / Pozo Estrecho	12930	550	4253,7	2	15,5	0	0,0
Cartagena / San Antón	18881	1258	6662,8	10	53,0	3	15,9
Cartagena / Santa Ana	19267	823	4271,6	25	129,8	15	77,9
Cartagena / Santa Lucía	10482	552	5266,2	39	372,1	23	219,4
Cartagena / La Manga	7008	190	2711,2	2	28,5	1	14,3
Cehegín	14402	859	5964,4	12	83,3	10	69,4
Ceutí	12007	985	8203,5	7	58,3	4	33,3
Cieza / Este	18629	1367	7338,0	29	155,7	17	91,3
Cieza / Oeste	16654	1230	7385,6	15	90,1	6	36,0
Fortuna	10289	1116	10846,5	1	9,7	0	0,0
Fuente Álamo	16787	1192	7100,7	15	89,4	4	23,8
Jumilla	25994	2944	11325,7	10	38,5	0	0,0
La Unión	20720	1067	5149,6	14	67,6	9	43,4
Librilla	5325	257	4826,3	2	37,6	0	0,0
Lorca / Centro	18976	1803	9501,5	9	47,4	6	31,6
Lorca / La Paca	3289	302	9182,1	1	30,4	1	30,4
Lorca / San Diego	20568	2525	8226,4	16	52,1	9	29,3
Lorca / San José	25201	2044	8110,8	48	190,5	23	91,3
Lorca / Sutullena	14800	832	5621,6	4	27,0	2	13,5
Lorca San Cristóbal**	10126						
Lorquí	7246	539	7438,6	8	110,4	8	110,4
Los Alcázares	16590	1059	6383,4	1	6,0	1	6,0
Mazarrón	19721	830	4208,7	11	55,8	0	0,0
Mazarrón / Puerto	14492	620	4278,2	16	110,4	5	34,5



Tabla 2. Casos confirmados COVID-19 desde 10 de mayo 2020 y zona básica pertenenc. (continuac.)

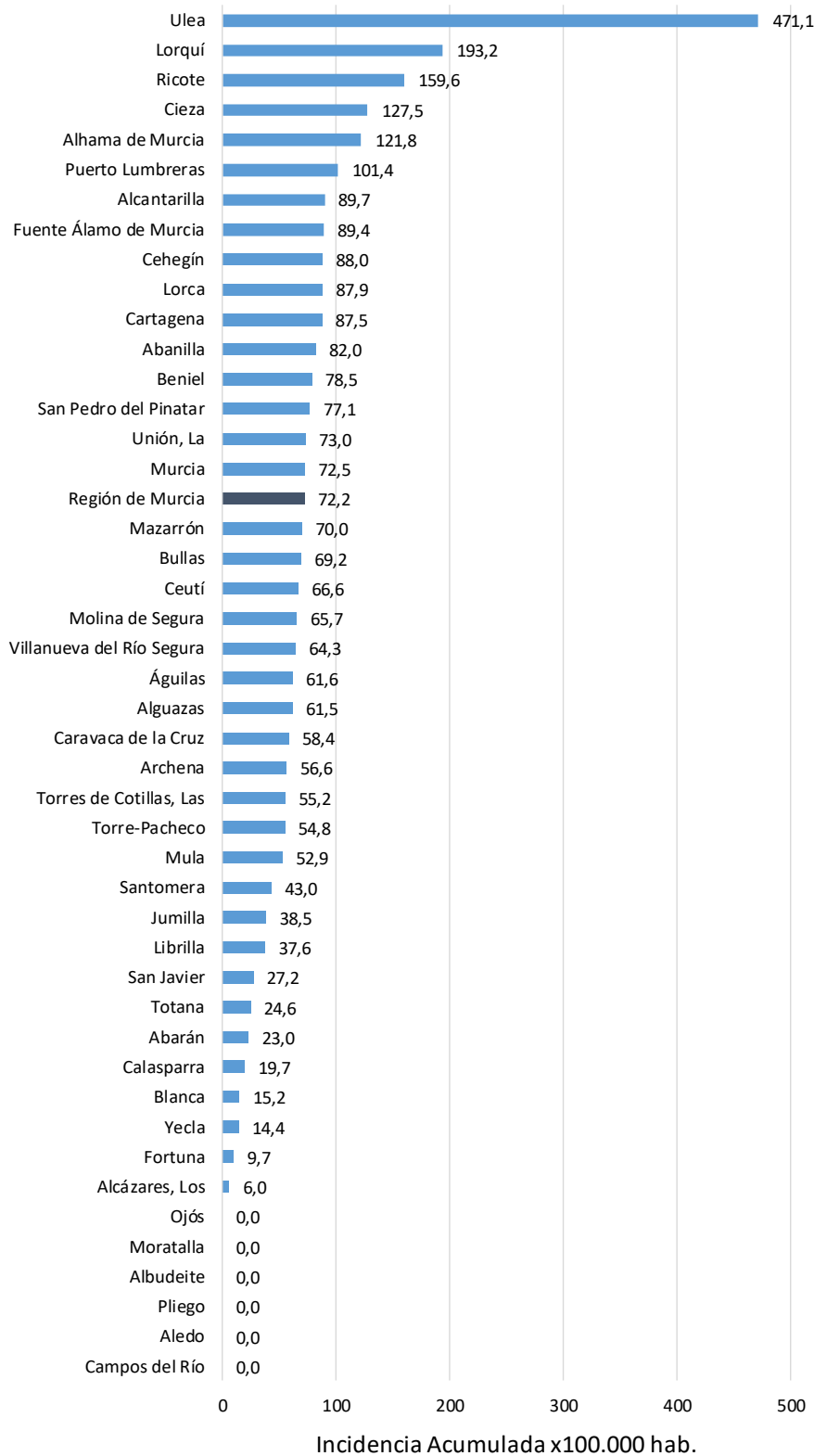
Zona Básica Salud	Población	Casos PCR/Ag.+ acum.	IA*	Casos PCR/Ag.+ últ.14 días		Casos PCR/Ag.+ últ. 7 días	
				Casos	IA*	Casos	IA*
Molina / Este	28685	784	2733,1	5	17,4	0	0,0
Molina / Norte	22282	1505	6754,3	20	89,8	9	40,4
Molina / Sur	22128	2231	10082,2	21	94,9	8	36,2
Moratalla	7636	767	10044,5	0	0,0	0	0,0
Mula	24271	2014	8298,0	9	37,1	4	16,5
Murcia / Algezares	13191	800	6064,7	12	91,0	7	53,1
Murcia / Aljucer	7778	504	6479,8	8	102,9	5	64,3
Murcia / Alquerías	14816	931	6283,7	8	54,0	5	33,7
Murcia / Barrio de El Carmen	16854	1587	9416,2	18	106,8	12	71,2
Murcia / Beniaján	29061	1806	6214,5	10	34,4	5	17,2
Murcia / Cabezo de Torres	22100	1345	6086,0	7	31,7	5	22,6
Murcia / Campo de Cartagena	12193	586	4806,0	13	106,6	6	49,2
Murcia / Centro	19735	1051	5325,6	6	30,4	6	30,4
Murcia / El Palmar	24266	2029	8361,5	5	20,6	5	20,6
Murcia / El Ranero	12642	804	6359,8	17	134,5	6	47,5
Murcia / Espinardo	26919	1485	5516,5	13	48,3	5	18,6
Murcia / Floridabanca	10772	955	8865,6	8	74,3	2	18,6
Murcia / Infante Juan Manuel	18358	1410	7680,6	16	87,2	9	49,0
Murcia / La Alberca	19336	1285	6645,6	15	77,6	9	46,5
Murcia / La Ñora	13351	873	6538,8	20	149,8	16	119,8
Murcia / Llano de Brujas	13450	935	6951,7	13	96,7	11	81,8
Murcia / Monteagudo	14497	759	5235,6	12	82,8	7	48,3
Murcia / Nonduermas	12942	798	6166,0	6	46,4	5	38,6
Murcia / Puente Tocinos	16741	1549	9252,7	27	161,3	18	107,5
Murcia / San Andrés	26759	2050	7661,0	14	52,3	6	22,4
Murcia / Sangonera la Verde	12508	928	7419,3	16	127,9	12	95,9
Murcia / Santa María de Gracia	12355	896	7252,1	4	32,4	0	0,0
Murcia / Santiago El Mayor	27707	1794	6474,9	18	65,0	11	39,7
Murcia / Santiago y Zairaiche**	16990						
Murcia / Vista Alegre	15847	1922	5853,2	19	57,9	14	42,6
Murcia / Vistabella	14978	1357	9060,0	9	60,1	4	26,7
Murcia / Zarandona	6974	476	6825,4	2	28,7	0	0,0
Puerto Lumbreras	18265	917	5020,5	17	93,1	10	54,7
San Javier	30865	1950	6317,8	8	25,9	5	16,2
San Pedro del Pinatar	25932	1639	6320,4	20	77,1	5	19,3
Santomera	16270	1019	6263,1	7	43,0	6	36,9
Torre Pacheco / Este	19182	1624	8466,3	5	26,1	4	20,9
Torre Pacheco / Oeste	17282	1290	7464,4	16	92,6	8	46,3
Torres de Cotillas	21753	1546	7107,1	9	41,4	4	18,4
Totana / Norte	19232	1883	9791,0	3	15,6	1	5,2
Totana / Sur	14328	1493	10420,2	5	34,9	3	20,9
Yecla / Este	18918	2206	11660,9	4	21,1	2	10,6
Yecla Oeste	15916	1633	10260,1	0	0,0	0	0,0
Otras CCAA		2362		29		13	
Desconocido		5375		47		19	
Región de Murcia	1511251	109754	7262,5	1091	72,2	572	37,8

*IA: Incidencia acumulada x100.000 hab. ** Los casos pertenecen a Murcia/Vista Alegre o Lorca/San Diego

Fuente: Servicio de Epidemiología, Dirección General de Salud Pública y Adicciones



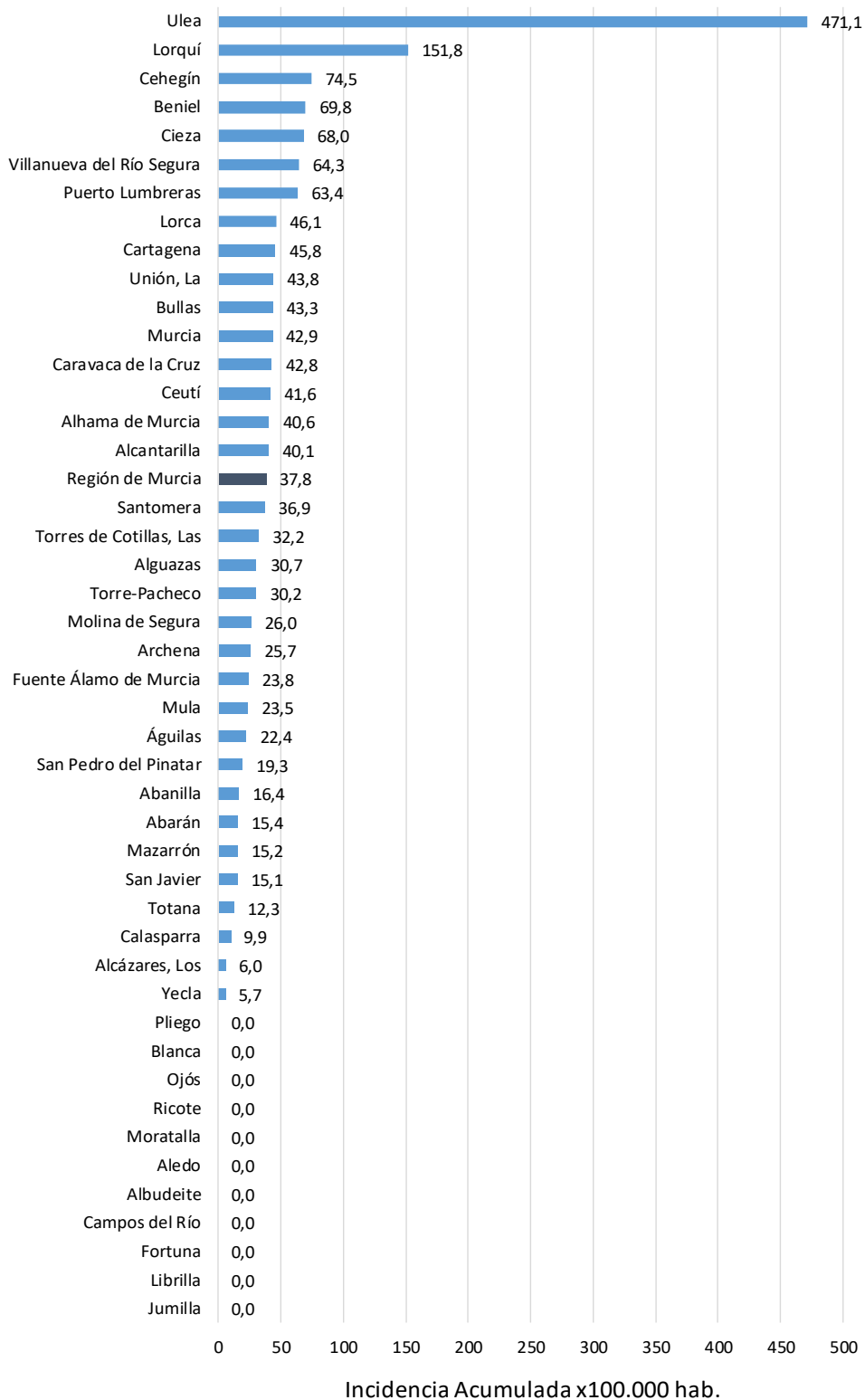
Figura 6. Incidencia acumulada x100.000 habitantes
últimos 14 días según municipio de residencia.
Región de Murcia



Fuente: Servicio de Epidemiología, Dirección General de Salud Pública y Adicciones



Figura 7. Incidencia acumulada x100.000 habitantes
 últimos 7 días según municipio de residencia.
 Región de Murcia



Fuente: Servicio de Epidemiología, Dirección General de Salud Pública y Adicciones

